

ООО "РусРазвитие"

№ 059-22-01-16-1739 от 19.04.2021

*Номер и дата входящего заявления о согласовании колерного паспорта (заполняется ДГА)*

**ПАСПОРТ ВНЕШНЕГО ОБЛИКА ОБЪЕКТОВ КАПИТАЛЬНОГО СТРОИТЕЛЬСТВА  
(КОЛЕРНЫЙ ПАСПОРТ)**

**АДРЕС ОБЪЕКТА: г.Пермь, административный район Ленинский  
ул. Ленина, здание (строение) № 72а, 72б**

**шифр: Л72-2021.01-ПОФ**

**ПЕРМЬ, 2021г.**

**Ведомость чертежей**

ЛИСТ	НАИМЕНОВАНИЕ	ПРИМЕЧАНИЯ
1-2	Общие данные	
3-4	Существующее состояние фасадов	
5-6	Главный фасад по ул. Ленина	
7	Главный фасад по ул. Борчанинова. Боковой фасад (фрагмент в осях А-В).	
8	Боковой фасад (фрагмент в осях Г - В)	
9-12	Дворовой фасад	
13-16	Размещение средств размещения информации, рекламных конструкций	
17	Архитектурно-художественная подсветка	
18	Эталоны колеров	

**Ведомость отделки фасадов**

ПОЗ.	ЭЛЕМЕНТ ФАСАДА	ЭТАЛОН ЦВЕТА	ОБОЗНАЧ.	ВИД ОТДЕЛКИ	ПРИМ.
1	Цоколь (тип 1). Поле стен 1-ого этажа (тип 1)		Черный	Природный камень полированный (гранит)	
2	Цоколь (тип 2). Фриз (тип 1). Наличники		RAL 7040/ 000 55 00	Штукатурка с окраской/ окраска атмосферостойкой краской	
3	Поле стен 1-ого этажа (тип 2)		RAL 000 40 00	Штукатурка под руст с окраской атмосферостойкой краской	
4	Основное поле стен (тип 1). Паралет Архитектурные элементы		RAL 000 85 00/ 9006	Штукатурка с окраской/ окраска атмосферостойкой краской	
5	Основное поле стен (тип 2).		-	Кладка и силикатного кирпича с расшивкой швов	
6	Перемишки, козырьки (тип 1), цветники, вентшахты, балконные плиты		RAL 9010/ -	Штукатурка с окраской атмосферостойкой краской/ ж/б бетон	
7	Ограждение балконов (тип 1)		RAL 9006	Композитный материал	
8	Ограждение балконов (тип 2), кровля балконов последнего этажа		RAL 9010/ 9006/9005	Профилированный лист, металлоярепица	
9	Переплеты дверей, витражей (тип 1)		RAL 9006	Алюминиевые профильные системы	
10	Переплеты дверей, витражей (тип 2), переплеты окон, балконов		RAL 9010	Металлопластиковые профильные системы	
11	Дверные полотна		RAL 7046/ 000 40 00	Металл с покрытием атмосферостойкой краской	
12	Порталы. Фриз (тип 2)		RAL 9005	Алюминиевые композитные панели	
13	Козырьки (тип 2). Отливы. Кровля пристройки		-	Оцинкованная сталь, металл с покрытием атмосферостойкой краской	
14	Козырьки (тип 3), козырьки (тип 4), покрытие примыков		-Черный	Хромированная сталь,сотовый поликарбонат	
15	Водосточные трубы, металлические элементы входных групп, лестницы, перила, кровля пристройки		-RAL 9006/ 9005	Оцинкованная сталь, металл с покрытием атмосферостойкой краской	
16	Поверхности входных площадок, ступеней, пандусов		-	Керамогранитная плитка	
17	Кровля		-	Наплавляемый материал	

**Пояснительная записка**

Объект капитального строительства - 5-6 этажный многоквартирный жилой дом с помещениями общественного назначения, расположенный по адресу: г. Пермь, Ленинский район, ул. Ленина, 72а, 72б.

Год постройки, ввода в эксплуатацию: 1972 г.  
Здание в плане имеет П-образную конфигурацию.  
Тип постройки, серия: кирпичное, индивидуальный проект.  
Кровля: плоская.

Здание многоквартирного жилого дома по ул. Ленина, 72а, 72 б, расположено в границах зоны регулирования застройки ЗРГ-79Г "Памятник "Областная библиотека им. А.М. Горького", установленной Постановлением Правительства Пермского края от 08.10.2014 № 1139-п ""Об утверждении зон охраны объектов культурного наследия, расположенных на территории Ленинского района г. Перми, центр ("Эспланада и Черный рынок)".

Ранее согласованные колерные паспорта: см. "Ведомость ссылочных и прилагаемых документов" на листе 2.

Настоящим колерным паспортом вносятся изменения в ранее согласованный колерный паспорт № СЭД-22-01-26-32 от 10.01.2020 в связи с капитальным ремонтом здания, а именно уточняются типы отделки и цветовое решение фасадов и входных групп, уточняются места размещения дополнительного оборудования.

Предметом согласования колерного паспорта являются: принятые цветовые решения элементов фасада, применяемые материалы существующего объекта недвижимости, а также определение типов средств размещения информации, рекламных конструкций на нем.

В соответствии с Градостроительным кодексом Российской Федерации и Постановлением администрации города Перми от 22.02.2017 № 130 «Об утверждении формы и Порядка согласования паспорта внешнего облика объекта капитального строительства (колерного паспорта)» согласованные департаментом градостроительства и архитектуры администрации города Перми колерные паспорта не являются разрешительной документацией на строительство, реконструкцию объекта капитального строительства; не являются правовым основанием на устройство пристроек, навесов, козырьков.

СОГЛАСОВАНО  
1<sup>й</sup> заместитель начальника ДГА  
г. Перми - главный архитектор  
Д.Ю. Лапшин  
20.04.2021

Изм.	Коп. уч.	Лист	№ док.	Подп.	Дата	Л72-2021.01-ПОФ			
						Колерный паспорт объекта капитального строительства по ул. Ленина, № 72а, 72б Ленинского района г. Перми			
Выполнил	Иванова В.				04.21	Многоквартирный жилой дом с помещениями общественного назначения	Стадия	Лист	Листов
							П	1	18
						Общие данные (начало)	ООО "РусРазвитие"		

## Инструкция о порядке производства работ, связанных с окраской фасадов и всех наружных частей зданий, сооружений, строений, расположенных на территории города Перми

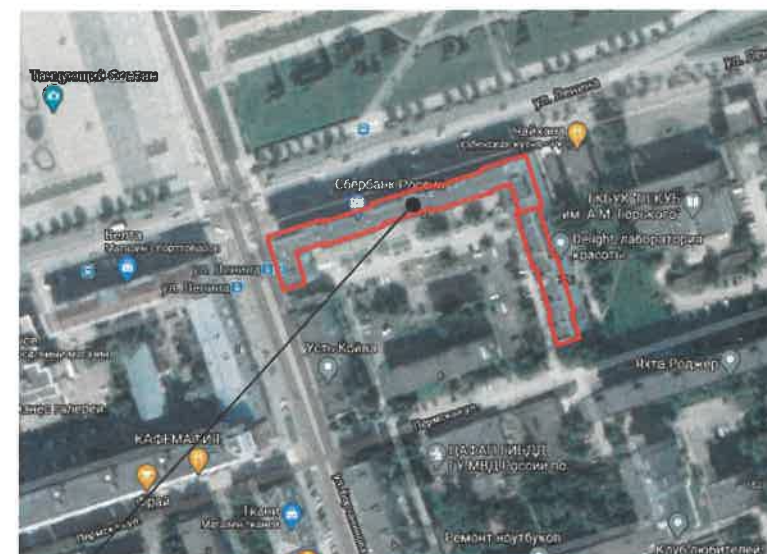
1. Окраска (отделка) фасадов и всех наружных частей зданий, сооружений, строений, расположенных на территории города Перми, может производиться лишь на основании паспорта внешнего облика объекта капитального строительства (колерного паспорта), согласованного департаментом градостроительства и архитектуры администрации города Перми (далее - ДГА).
2. До начала процесса окраски (отделки) здания или какого-либо сооружения должны быть произведены работы по капитальному ремонту всех наружных частей его, подлежащих окраске.
3. До начала ремонта зданий, имеющих газосветную рекламу, сообщить рекламораспространителю о предстоящих работах на фасаде здания с целью сохранения вывесок либо их демонтажу.
4. Полуразрушенные и разрушенные архитектурные художественно-скульптурные детали здания, карнизы, колонны, пилястры, капители, фриз, тяги, лепные украшения, барельефы, мозаика, художественная роспись подлежат обязательному восстановлению в своем первоначальном виде. Категорически запрещается производить окраску здания без предварительного восстановления указанных деталей.
5. Металлические поверхности отдельных частей здания, чугунные решетки, перила балконов и лестниц, кронштейны, дверные и оконные приборы, архитектурно-художественные детали перед окраской очищаются от грязи, ржавчины, старой краски и покрываются вновь лишь масляной краской.
6. В соответствии с выданными образцами цвета (колерами) на окраску (отделку) здания организация, производящая ремонт здания, составляет пробные образцы цвета, которые наносятся на видное место стены. Проверку и согласование пробного образца цвета (колера) , а также готовности поверхности стены и отдельных наружных частей здания к окраске производит уполномоченный представитель ДГА г.Перми. Без указанной проверки и согласования производить окраску (отделку) фасада категорически запрещается. Домоуправления, организации и учреждения, производящие окраску (отделку) и связанный с ней ремонт здания, несут полную ответственность за точное выполнение настоящей инструкции и привлекаются к ответственности за ее нарушение.
7. Цветовая гамма средств размещения информации должна гармонизировать с основным колористическим решением фасадов здания.
8. По все вопросам, связанным с производством работ, необходимо обращаться в ДГА по адресу: г.Пермь, ул.Сибирская,15 каб.315, тел.212-76-98.

### Ведомость ссылок и прилагаемых документов

ОБОЗНАЧЕНИЕ	НАИМЕНОВАНИЕ	ПРИМЕЧАНИЕ
	<u>Ссылочные документы</u>	
Постановление Правительства Пермского края от 08.10.2014 № 1139-п	"Об утверждении зон охраны объектов культурного наследия, расположенных на территории Ленинского района г. Перми, центр ("Эспланада и Черный рынок")"	
Решение Пермской городской Думы от 15.12.2020 № 277	"Об утверждении Правил благоустройства территории города Перми"	
Постановление администрации г.Перми от 22.02.2017 №130	"Об утверждении формы и Порядка согласования паспорта внешнего облика капитального (колерного паспорта)	
№ СЭД-22-01-26-3 от 11.01.2018	Колерный паспорт объекта капитального строительства по адресу: г. Пермь, Ленинский район, ул. Ленина, 72а, 72б ( шифр: 197-2017-ОФ) ООО "Архитектурная мастерская "ГОРОД"	Согласован 16.01.2018
№ СЭД-22-01-26-531 от 04.05.2018	Колерный паспорт по адресу: г. Пермь, Ленинский район, ул. Ленина, 72а, 72б ( шифр: 197-2018-ОФ) Мастерская рекламы "Приоритет"	Согласован 04.05.2018
№ СЭД-22-01-26-5328 от 26.08.2019	Колерный паспорт объекта капитального строительства по адресу: г. Пермь, Ленинский район, ул. Ленина, 72а, 72б (шифр: 052-08-2019-ОФ) ООО "Архитектурная мастерская "ГОРОД"	Согласован 29.08.2019
№ СЭД-22-01-26-32 от 10.01.2020	Паспорт внешнего облика объекта капитального строительства (колерный паспорт) по адресу: г. Пермь, Ленинский район, ул. Ленина, 72а, 72б ( шифр: 004-01-2020-ОФ) ООО "Архитектурная мастерская "ГОРОД"	Согласован 17.01.2020

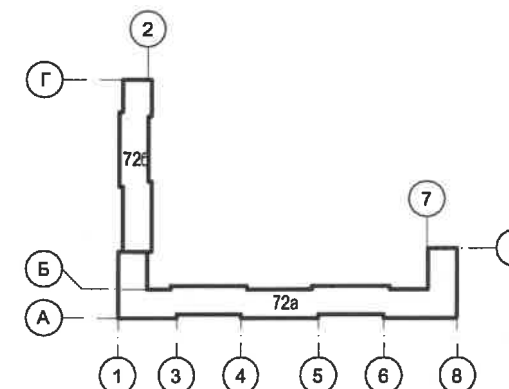


### Ситуационный план



1

### План координационных осей



### Условные обозначения:

1 - Многоквартирный жилой дом с помещениями общественного назначения по ул. Ленина, 72а, 72б в Ленинском районе города Перми



- Координационная ось

ПРИМЕЧАНИЕ: Координационные оси расставлены условно.

						Л72-2021.01-ПОФ			
						Колерный паспорт объекта капитального строительства по ул. Ленина, № 72а, 72б Ленинского района г. Перми			
Изм.	Коп. уч.	Лист	№ док.	Подп.	Дата	Многоквартирный жилой дом с помещениями общественного назначения	Стадия	Лист	Листов
								П	2
						Общие данные (продолжение)	ООО "РусРазвитие"		

Главный фасад



Главный фасад



Главный фасад



Главный фасад по ул. Борчанинова



ПРИМЕЧАНИЕ: Фотофиксация фасадов сделана в апреле 2021 г.

						Л72-2021.01-ПОФ			
						Колерный паспорт объекта капитального строительства по ул. Ленина, № 72а, 72б Ленинского района г. Перми			
Изм.	Кол. уч.	Лист	№ док.	Подп.	Дата	Многоквартирный жилой дом с помещениями общественного назначения	Стация	Лист	Листов
Выполнил	Иванова В.				04.21		П	3	
						Существующее состояние фасадов (начало)	ООО "РусРазвитие"		

Дворовой фасад

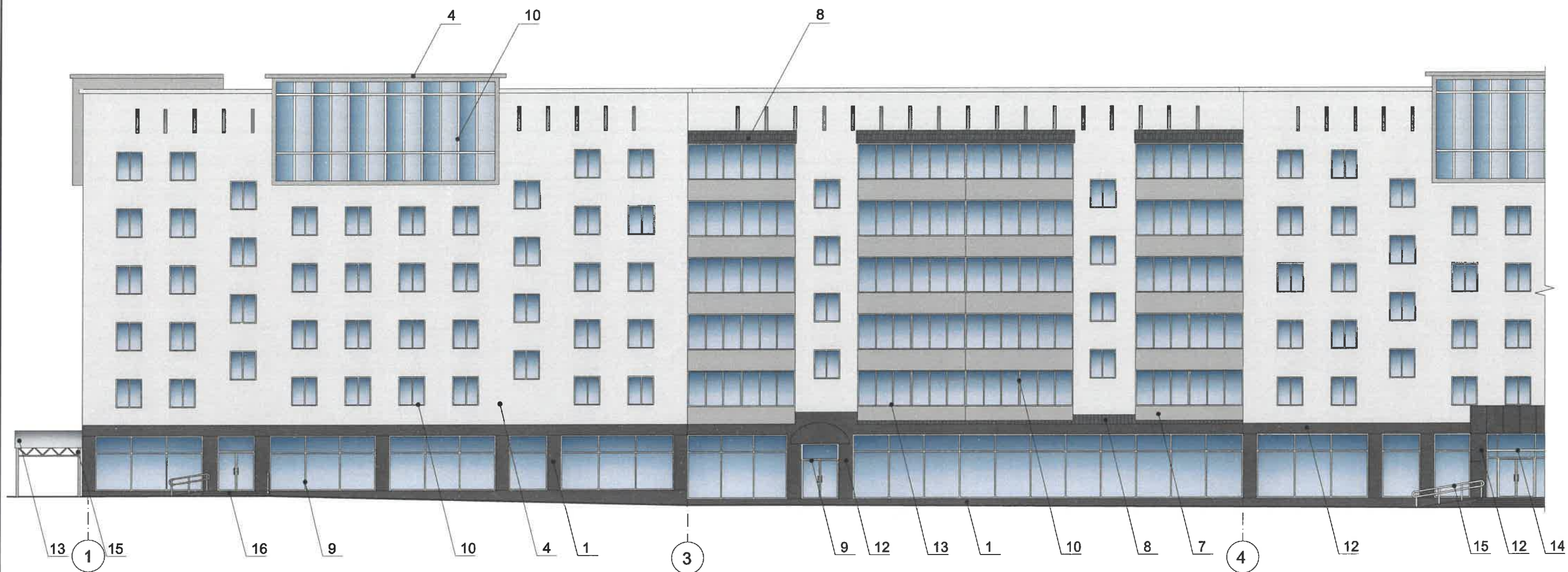


Боковой фасад

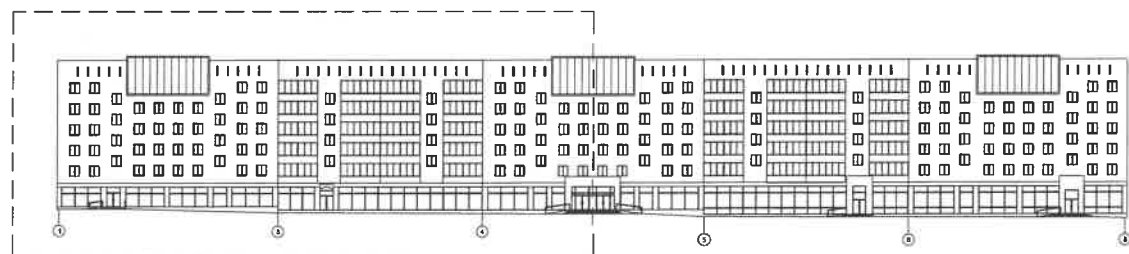


ПРИМЕЧАНИЕ: Фотофиксация фасадов сделана в апреле 2021 г.

						Л72-2021.01-ПОФ			
						Колерный паспорт объекта капитального строительства по ул. Ленина, № 72а, 72б Ленинского района г. Перми			
Изм.	Кол. уч.	Лист	№ док.	Подп.	Дата	Многоквартирный жилой дом с помещениями общественного назначения	Стадия	Лист	Листов
Выполнил				<i>Иванова В.</i>	04.21		П	4	
						Существующее состояние фасадов (продолжение)		ООО "РусРазвитие"	



**Схема главного фасада поул. Ленина**



**Условные обозначения**

- Выноска и номер позиции согласно Ведомости отделки фасадов на листе 1
- Координационная ось

СОГЛАСОВАНО  
 1<sup>й</sup> заместитель начальника ДГА  
 г. Перми - главный архитектор  
 Д.Ю. Лапшин  
 04.2021

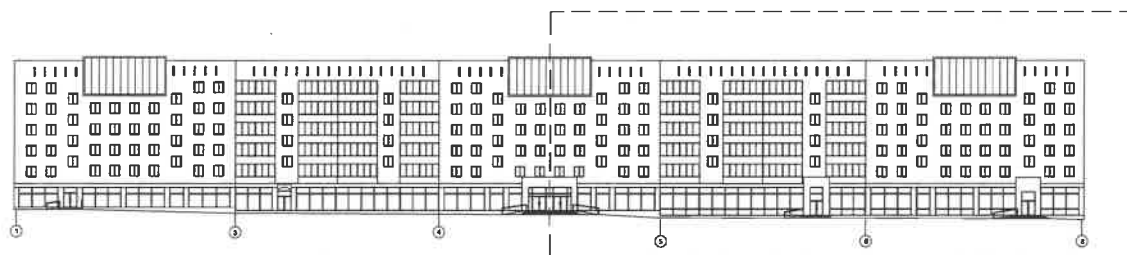
**Условия переустройства входных групп**

1. В случае, если наружные лестницы при дополнительно устроенных входах в общественные помещения здания выходят за границы предоставленного земельного участка и красные линии квартала, то устройство дополнительных или переустройство существующих входных групп требует получение разрешения в установленном порядке;
2. В случае устройства или переустройства (перепланировки, ремонта, реконструкции) помещений общественного назначения, их входных групп в обязательном порядке должны быть предусмотрены мероприятия по обеспечению доступности данных помещений для маломобильных групп населения, включая инвалидов, использующих кресла-коляски и собак-проводников (далее - МНГ) в соответствии с требованиями СП59.13330.2016 Свод правил. Доступность зданий и сооружений для маломобильных групп населения. Данный свод правил касается функционально-планировочных элементов зданий и сооружений, их участков или отдельных помещений, доступных для МНГ (входные узлы, коммуникации, пути эвакуации, помещения и зоны обслуживания, а также их информационное и инженерное обустройство). В частности лестницы при входах общественные помещения должны дублироваться пандусами с уклоном 1:20 (5%) или иными средствами подъема (подъемные платформы, лифты и тд) Согласно вышеуказанному Своду правил, наружные лестницы и пандусы должны иметь поручни с учетом технических требований к опорным стационарным устройствам по ГОСТ 51261; размеры входной площадки при открывании дверей наружу должны быть не менее 1,4x2,0 или 1,5x1,85; размеры входной площадки с пандусом не менее 2,2x2,2 м

						Л72-2021.01-ПОФ			
						Колерный паспорт объекта капитального строительства по ул. Ленина, № 72а, 72б Ленинского района г. Перми			
Изм.	Кол. уч.	Лист	№ док.	Подп.	Дата	Многоквартирный жилой дом с помещениями общественного назначения	Стадия	Лист	Листов
Выполнил	Иванова В.				04.21		П	5	
						Главный фасад по ул. Ленина (фрагмент в осях 1- 4)	ООО "РусРазвитие"		





**Схема главного фасада поул. Ленина**

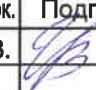


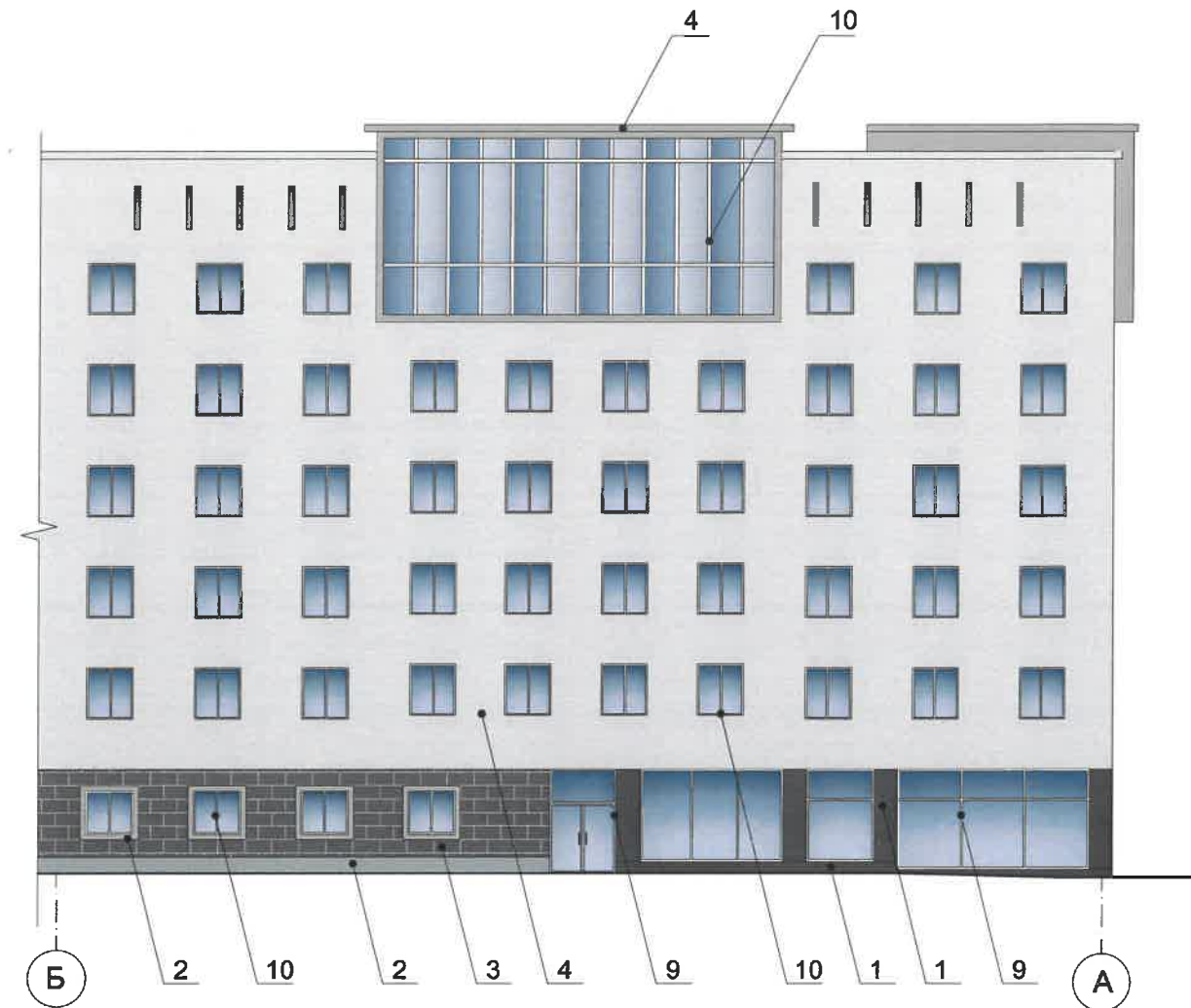
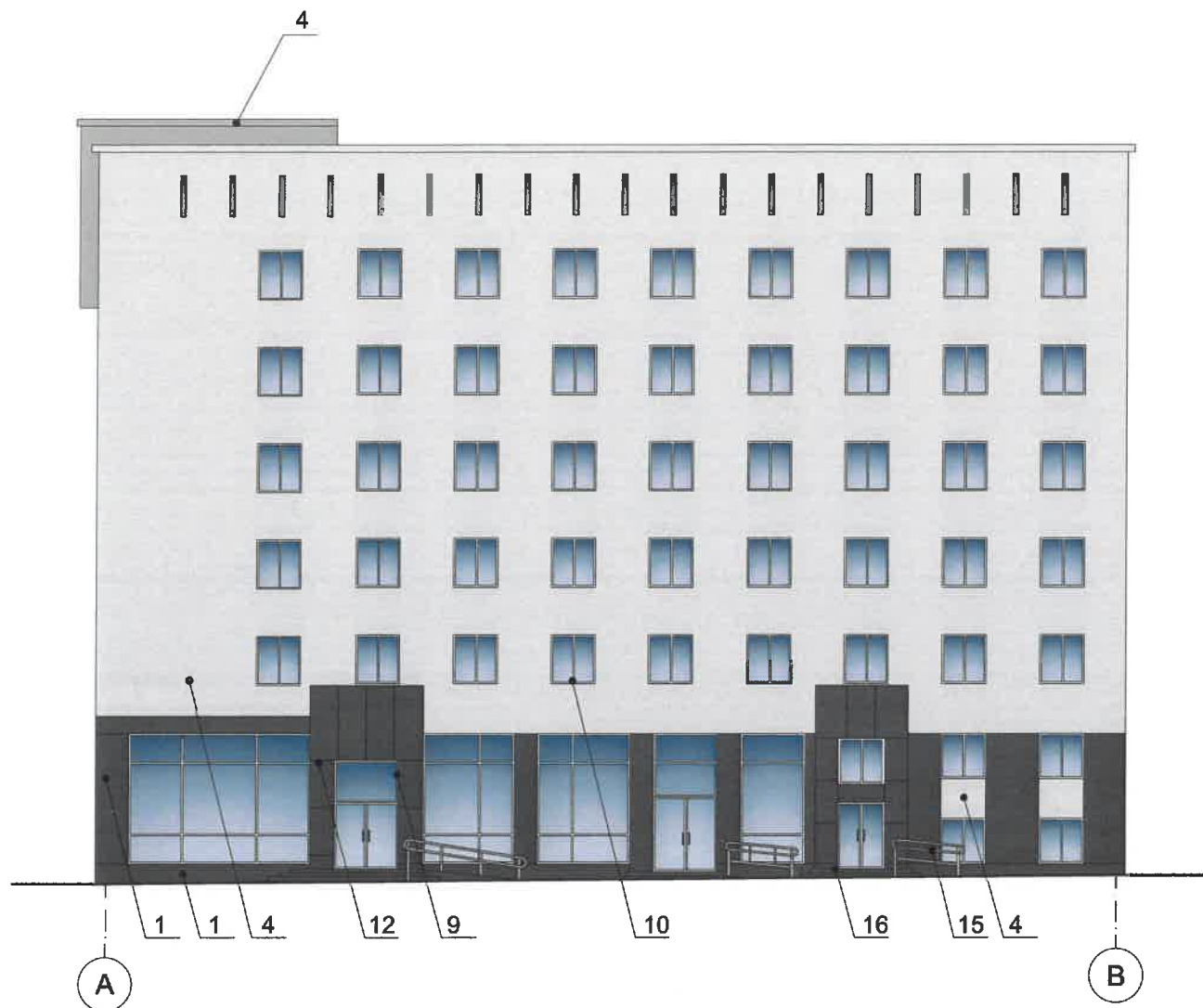
СОГЛАСОВАНО  
 1<sup>й</sup> заместитель начальника ДГА  
 г. Перми - главный архитектор  
 Д.Ю. Лапшин  
 27.04.2021

**Условные обозначения**

-  - Выноска и номер позиции согласно Ведомости отделки фасадов на листе 1
-  - Координационная ось



ПРИМЕЧАНИЕ: Условия устройства и переустройства входных групп см. лист 5.

						Л72-2021.01-ПОФ			
						Колерный паспорт объекта капитального строительства по ул. Ленина, № 72а, 72б Ленинского района г. Перми			
Изм.	Кол. уч.	Лист	№ док.	Подп.	Дата	Многоквартирный жилой дом с помещениями общественного назначения	Стадия	Лист	Листов
Выполнил		Иванова В.			04.21		П	6	
						Главный фасад по ул. Ленина (фрагмент в осях 5- 8)		ООО "РусРазвитие"	



СОГЛАСОВАНО  
 1<sup>й</sup> заместитель начальника ДГА  
 г. Перми - главный архитектор  
 Д.Ю. Лапшин  
 27.04.2021

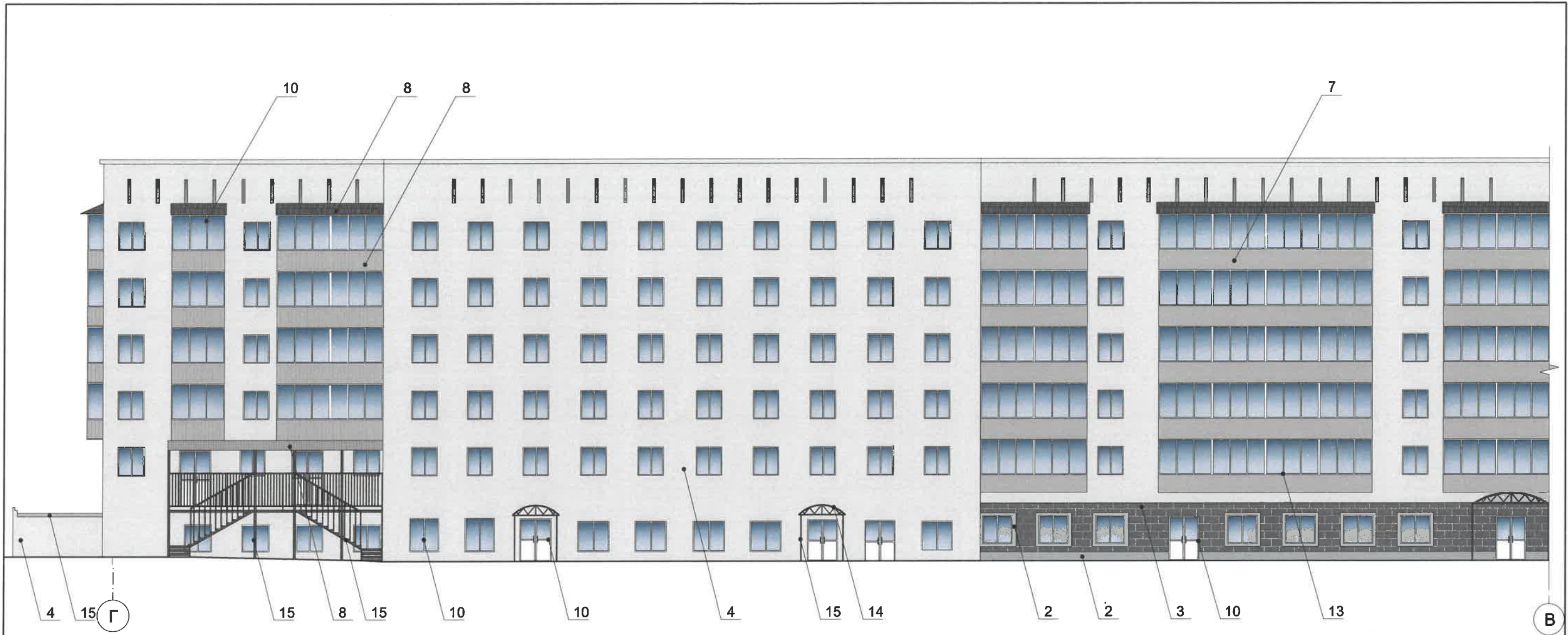
**Условные обозначения**

-  - Выноска и номер позиции согласно Ведомости отделки фасадов на листе 1
-  - Координационная ось



ПРИМЕЧАНИЕ: Условия устройства и переустройства входных групп см. лист 5.

						Л72-2021.01-ПОФ			
						Колерный паспорт объекта капитального строительства по ул. Ленина, № 72а, 72б Ленинского района г. Перми			
Изм.	Кол. уч.	Лист	№ док.	Подп.	Дата	Многоквартирный жилой дом с помещениями общественного назначения	Стадия	Лист	Листов
Выполнил				<i>ИВ</i>	04.21		П	7	
						Главный фасад по ул. Борчанинова. Боковой фасад (фрагмент в осях А-В)	ООО "РусРазвитие"		





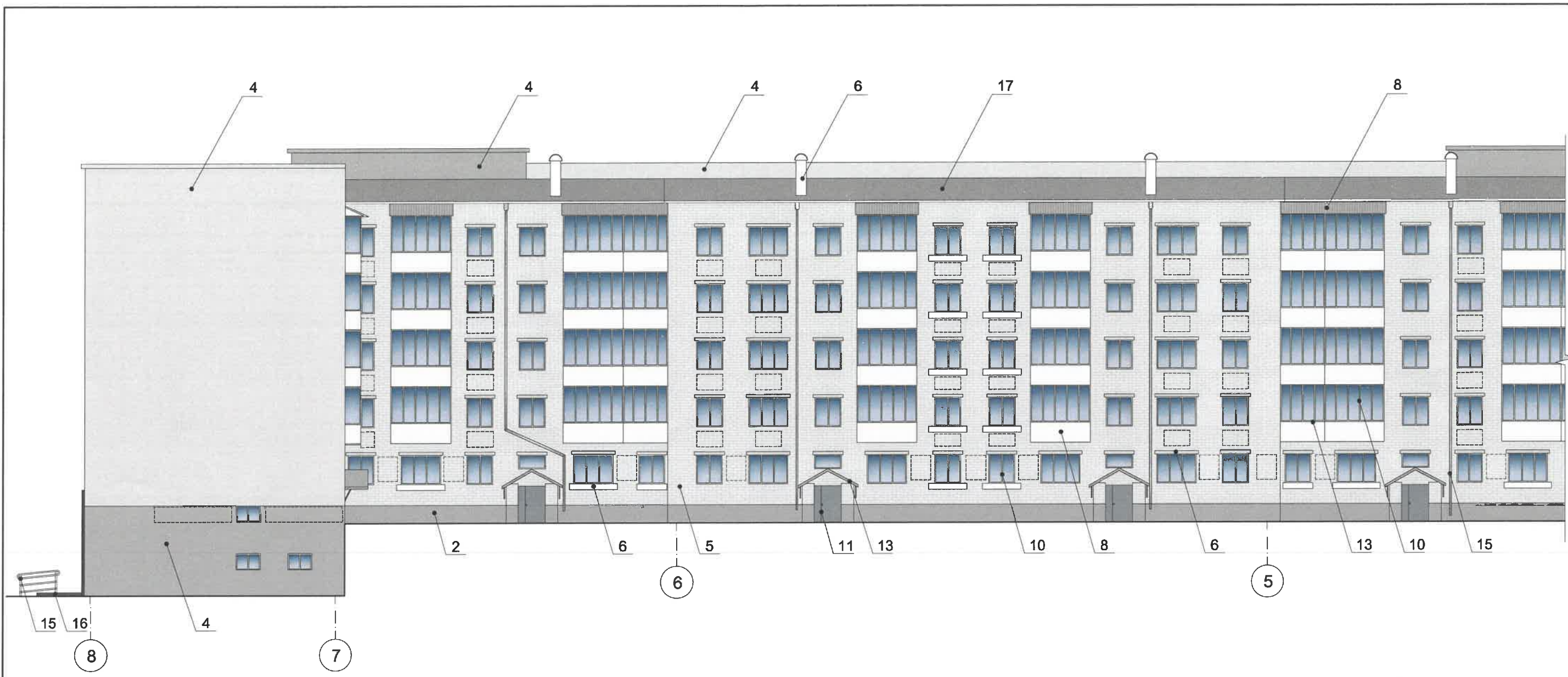
**Условные обозначения**

-  - Выноска и номер позиции согласно Ведомости отделки фасадов на листе 1
-  - Координационная ось

СОГЛАСОВАНО  
 1<sup>й</sup> заместитель начальника ДГА  
 г. Перми - главный архитектор  
 Д.Ю. Лапшин  
 27.04.2021

ПРИМЕЧАНИЕ: Условия устройства и переустройства входных групп см. лист 5.

						Л72-2021.01-ПОФ			
						Колерный паспорт объекта капитального строительства по ул. Ленина, № 72а, 72б Ленинского района г. Перми			
Изм.	Кол. уч.	Лист	№ док.	Подп.	Дата	Многоквартирный жилой дом с помещениями общественного назначения	Стадия	Лист	Листов
				<i>В</i>	04.21		П	8	
						Боковой фасад (фрагмент в осях Г - В)	ООО "РусРазвитие"		



**Схема дворового фасада**



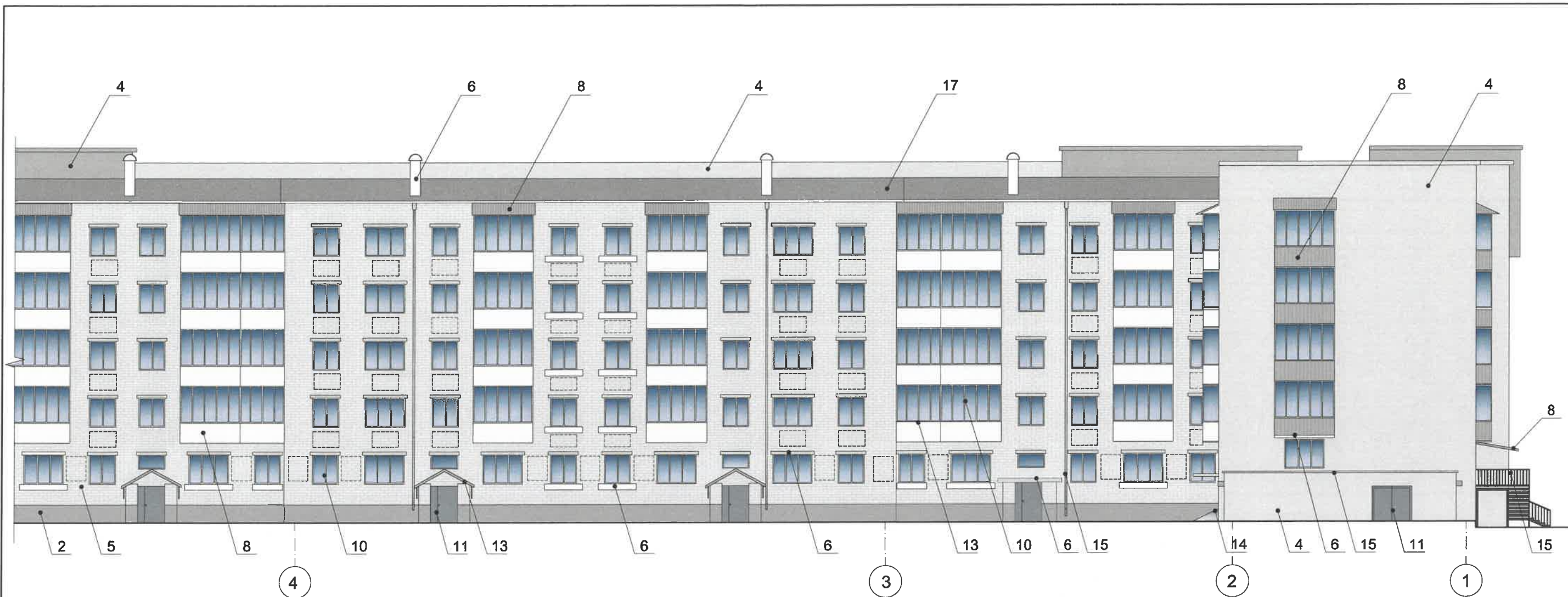
**Условные обозначения**

- Выноска и номер позиции согласно Ведомости отделки фасадов на листе 1
- место допустимого размещения дополнительного оборудования
- Координационная ось

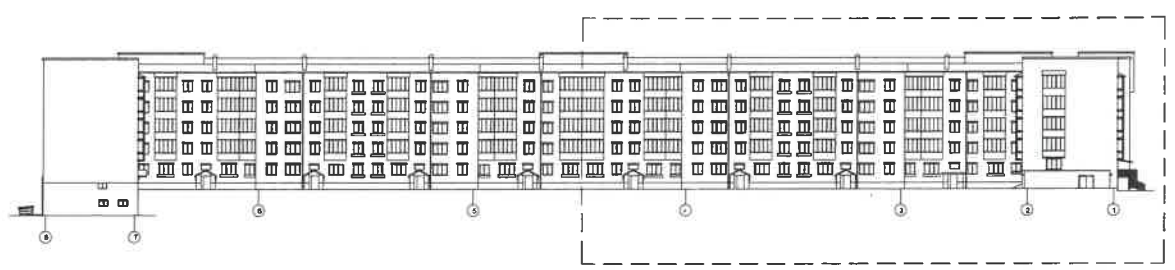
СОГЛАСОВАНО  
 1<sup>й</sup> заместитель начальника ДГА  
 г. Перми - главный архитектор  
 Д.Ю. Лапшин  
 27.04.2021

ПРИМЕЧАНИЕ: Условия устройства и переустройства входных групп см. лист 5., условия размещения дополнительного оборудования см. лист 12.



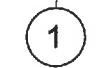
						Л72-2021.01-ПОФ			
						Колерный паспорт объекта капитального строительства по ул. Ленина, № 72а, 72б Ленинского района г. Перми			
Изм.	Кол. уч.	Лист	№ док.	Подп.	Дата	Многоквартирный жилой дом с помещениями общественного назначения	Стадия	Лист	Листов
Выполнил	Иванова В.				04.21		П	9	
						Дворовой фасад (фрагмент в осях 8 - 5)	ООО "РусРазвитие"		



**Схема дворового фасада**




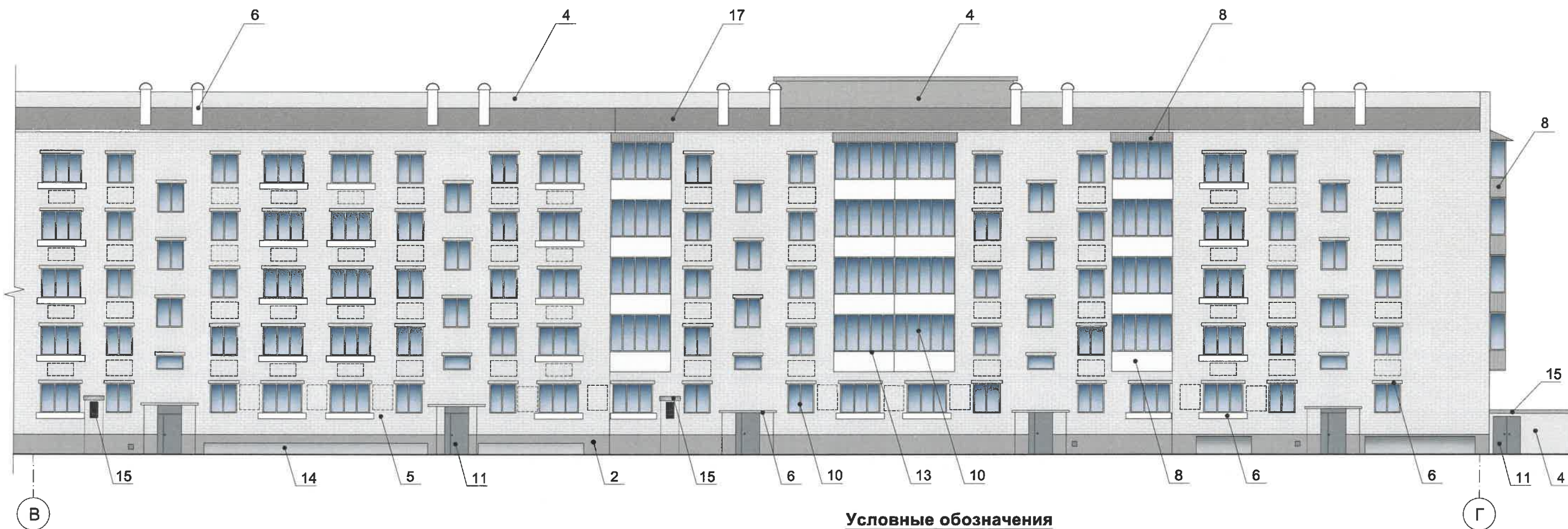
**Условные обозначения**

-  - Выноска и номер позиции согласно Ведомости отделки фасадов на листе 1
-  - место допустимого размещения дополнительного оборудования
-  - Координационная ось




СОГЛАСОВАНО  
 1<sup>й</sup> заместитель начальника ДГА  
 г. Перми - главный архитектор  
 Д.Ю. Лапшин  
 04.2024

ПРИМЕЧАНИЕ: Условия устройства и переустройства входных групп см. лист 5., условия размещения дополнительного оборудования см. лист 12.

						Л72-2021.01-ПОФ			
						Колерный паспорт объекта капитального строительства по ул. Ленина, № 72а, 72б Ленинского района г. Перми			
Изм.	Кол. уч.	Лист	№ док.	Подп.	Дата	Многоквартирный жилой дом с помещениями общественного назначения	Стадия	Лист	Листов
Выполнил					04.21		П	10	
						Дворовой фасад (фрагмент в осях 4 - 1)	ООО "РусРазвитие"		



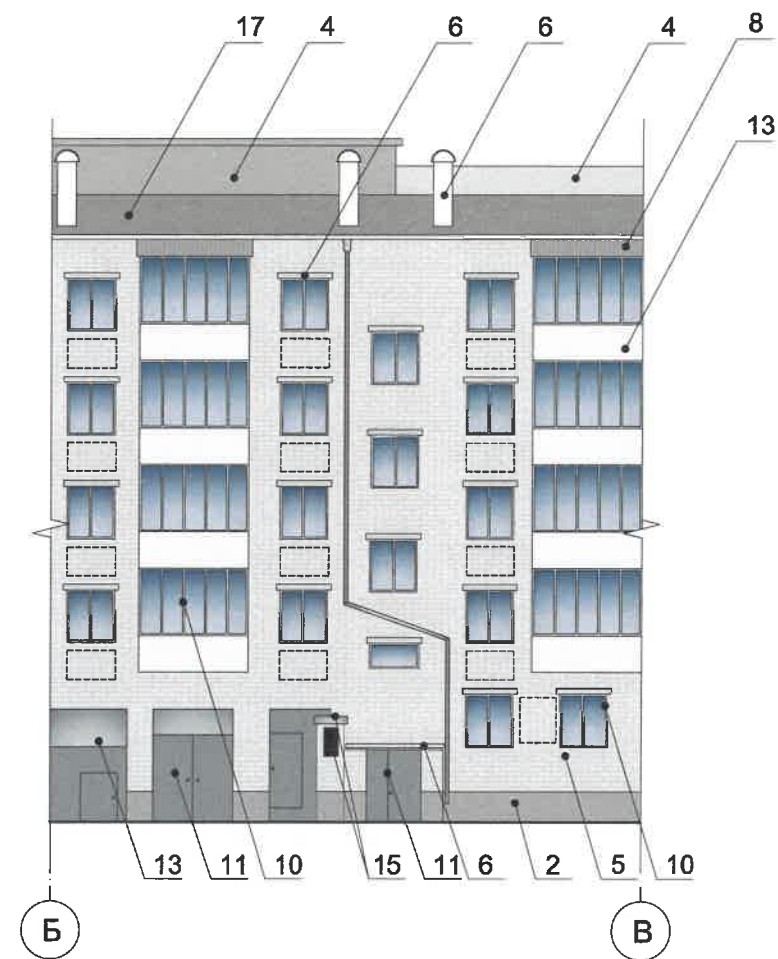
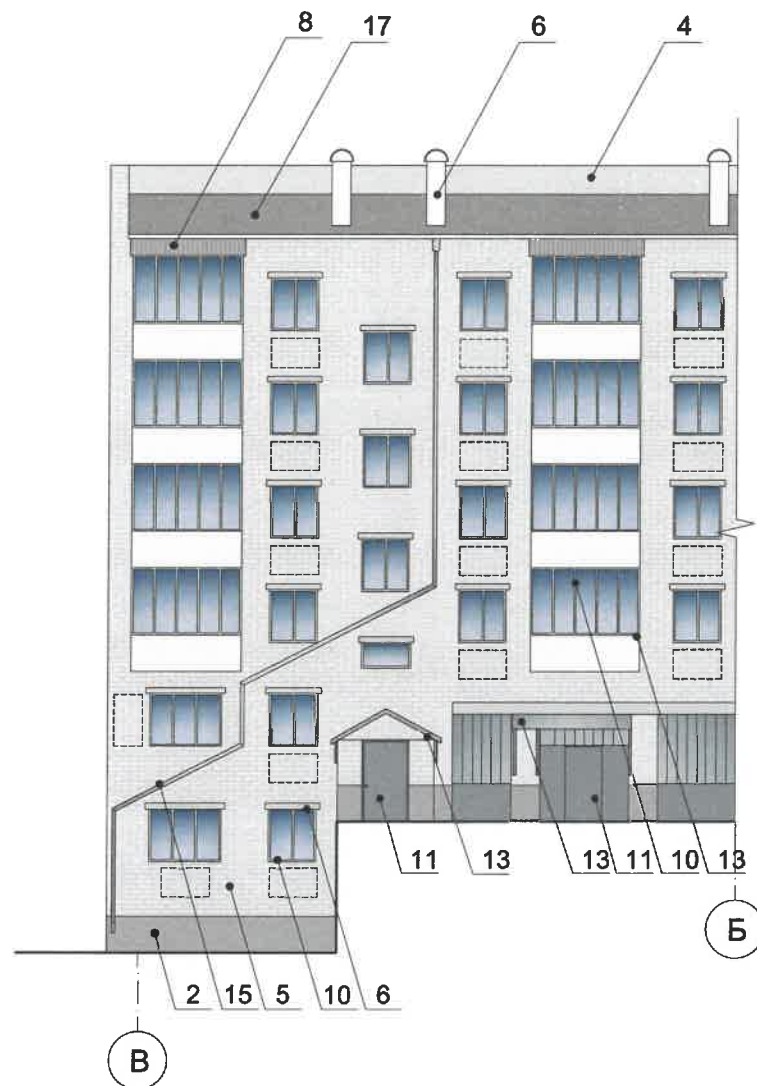
**Условные обозначения**

-  - Выноска и номер позиции согласно Ведомости отделки фасадов на листе 1
-  - место допустимого размещения дополнительного оборудования
-  - Координационная ось

СОГЛАСОВАНО  
 1<sup>й</sup> заместитель начальника ДГА  
 г. Перми - главный архитектор  
 Д.Ю. Лапшин  
 27.04.2021

ПРИМЕЧАНИЕ: Условия устройства и переустройства входных групп см. лист 5., условия размещения дополнительного оборудования см. лист 12.

						Л72-2021.01-ПОФ			
						Колерный паспорт объекта капитального строительства по ул. Ленина, № 72а, 72б Ленинского района г. Перми			
Изм.	Кол. уч.	Лист	№ док.	Подп.	Дата	Многоквартирный жилой дом с помещениями общественного назначения	Стадия	Лист	Листов
				<i>ИВ</i>	04.21		П	11	
						Дворовой фасад (фрагмент в осях В - Б, фрагмент в осях В- Г)	ООО "РусРазвитие"		



**Условия размещения дополнительного оборудования:**

- К дополнительному оборудованию относятся: наружные блоки системы вентиляции и кондиционирования, вентиляционные и водосточные трубы, антенны, видеокамеры наружного наблюдения, почтовые ящики, кабельные линии, пристроенные электрощиты, флашштоки и тд;
- Размещение дополнительного оборудования, дополнительных элементов и устройств на фасадах объекта капитального строительства допускается при соблюдении следующих условий:
  - соответствие размещения дополнительного оборудования архитектурному решению фасадов, предусмотренному проектной документацией, в соответствии с которой осуществлено строительство (реконструкция) Объекта, с привязкой к единой (вертикальной, горизонтальной) системе осей фасадов;
  - единая горизонтальная ось - условная прямая линия, которая определяется как половина расстояния между верхним и нижним архитектурным элементом (окна, наличники, карниз, фриз и другие), выделяющимся (западающим, выступающим) из плоскости стены;
  - единая вертикальная ось - условная прямая линия, которая определяется как половина расстояния между границами одного архитектурного элемента (окна, двери, колонны), либо между двумя архитектурными элементами(окна, двери, колонны);
  - комплексное решение размещения оборудования - единое архитектурное и цветовое решение (в том числе размер, форма, материал);
  - размещение дополнительного оборудования на архитектурных деталях, элементах декора, поверхностях с ценной архитектурной отделкой, а также крепление, ведущее к повреждению архитектурных поверхностей не допускаются.

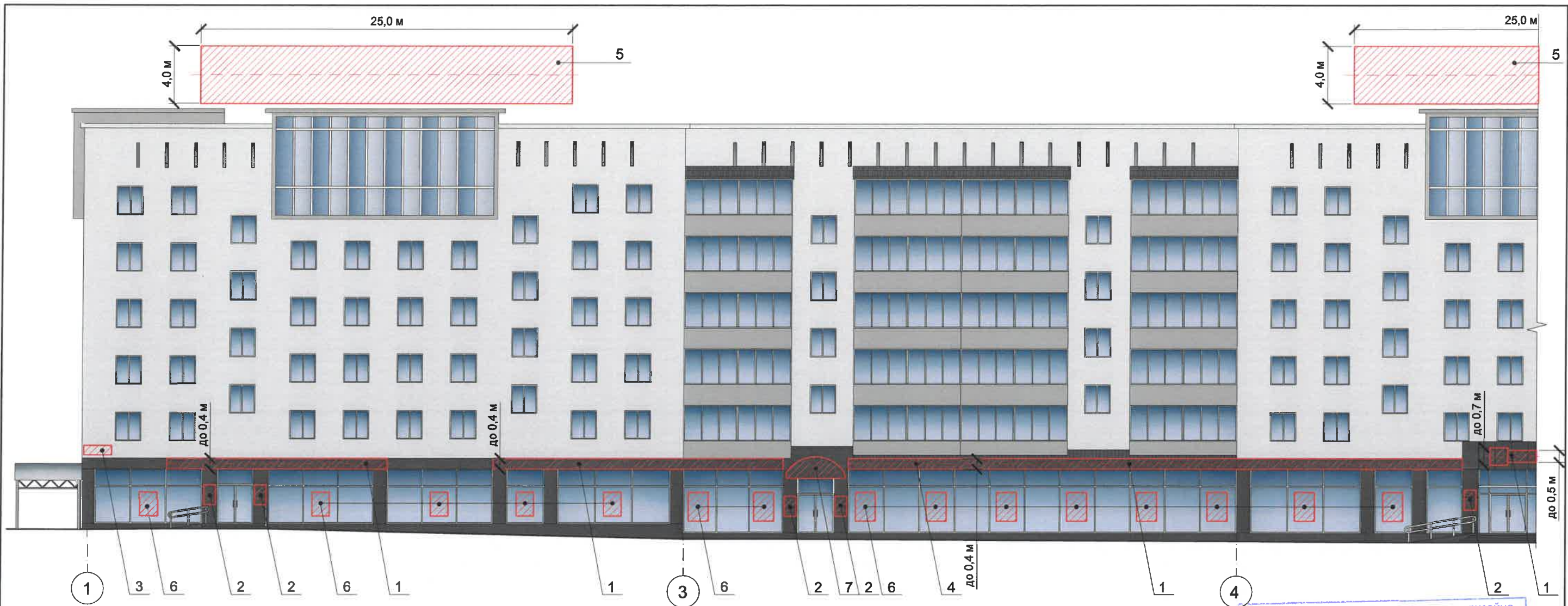
**Условные обозначения**

- Выноска и номер позиции согласно Ведомости отделки фасадов на листе 1
- место допустимого размещения дополнительного оборудования
- Координационная ось

СОГЛАСОВАНО  
1<sup>й</sup> заместитель начальника ДГА  
г. Перми - главный архитектор  
Д.Ю. Лапшин  
04 2021

ПРИМЕЧАНИЕ: Условия устройства и переустройства входных групп см. лист 5., условия

						Л72-2021.01-ПОФ			
						Колерный паспорт объекта капитального строительства по ул. Ленина, № 72а, 72б Ленинского района г. Перми			
Изм.	Коп. уч.	Лист	№ док.	Подп.	Дата	Многоквартирный жилой дом с помещениями общественного назначения	Стадия	Лист	Листов
Выполнил	Иванова В.				04.21		П	12	
						Дворовой фасад (фрагмент в осях В - Б, фрагмент в осях Б- В)	ООО "РусРазвитие"		



Управление архитектуры и городского дизайна  
ДГА администрации г.Перми  
**СООТВЕТСТВУЕТ АРХИТЕКТУРНОМУ  
ОБЛИКУ ГОРОДА ПЕРМИ**  
27.04.2024  
Подпись: *Чарасова*

**Ведомость средств размещения информации, рекламных конструкций**

ПОЗ.	Тип объекта, материал, способы крепления	Цвет (с указанием RAL)	Наличие подсветки
1	Объемные буквы и/или логотипы, размещенные на металлических направляющих в цвет фасада, козырька или фриза. Оргстекло, металл, пластик	Фирменные цвета	Внутренняя или контурная подсветка
2	Информационная табличка (режимник) одиночная, размерами не более 0,5 x 0,7 м (ДхВ), или модульная. Металл, пластик, оргстекло, пленки.	Фирменные цвета	Возможна внутренняя подсветка
3	Указатель с наименованием улицы и номером дома (здания), размерами не более 0,8 x 0,45 м (ДхВ). Металл, пластик, оргстекло.	Синий фон (R-(0), G-(20), B-(120)), белый	Возможна внутренняя подсветка
4	Панель-кронштейн в виде логотипа с размерами не более 0,7 x 0,7 м (ВхШ). Металл, пластик, пленки.	Фирменные цвета	Внутренняя или контурная подсветка
5	Объемные буквы и/или логотипы, размещенные на металлической раме, установленной на крыше здания. Оргстекло, металл, пластик	Фирменные цвета	Внутренняя или контурная подсветка
6	Информация-пленочная аппликация в виде текста или контурного изображения на стекле. Площадь выклейки - не более 30% от площади остекления. Самоклеящиеся пленки по стеклу или вывеска-панно, размещенное в оконном проеме за стеклом. Площадь панно - не более 50% от площади остекления. Металл, пластик, пленки.	Фирменные цвета	Возможна внутренняя подсветка для панно
7	Объемные буквы и/или логотипы, размещенные на металлических направляющих в цвет козырька. Оргстекло, металл, пластик	Фирменные цвета	Внутренняя или контурная подсветка
8	Логотип, размещенный на металлических направляющих в цвет фасада. Оргстекло, металл, пластик.	Фирменные цвета	Внутренняя или контурная подсветка

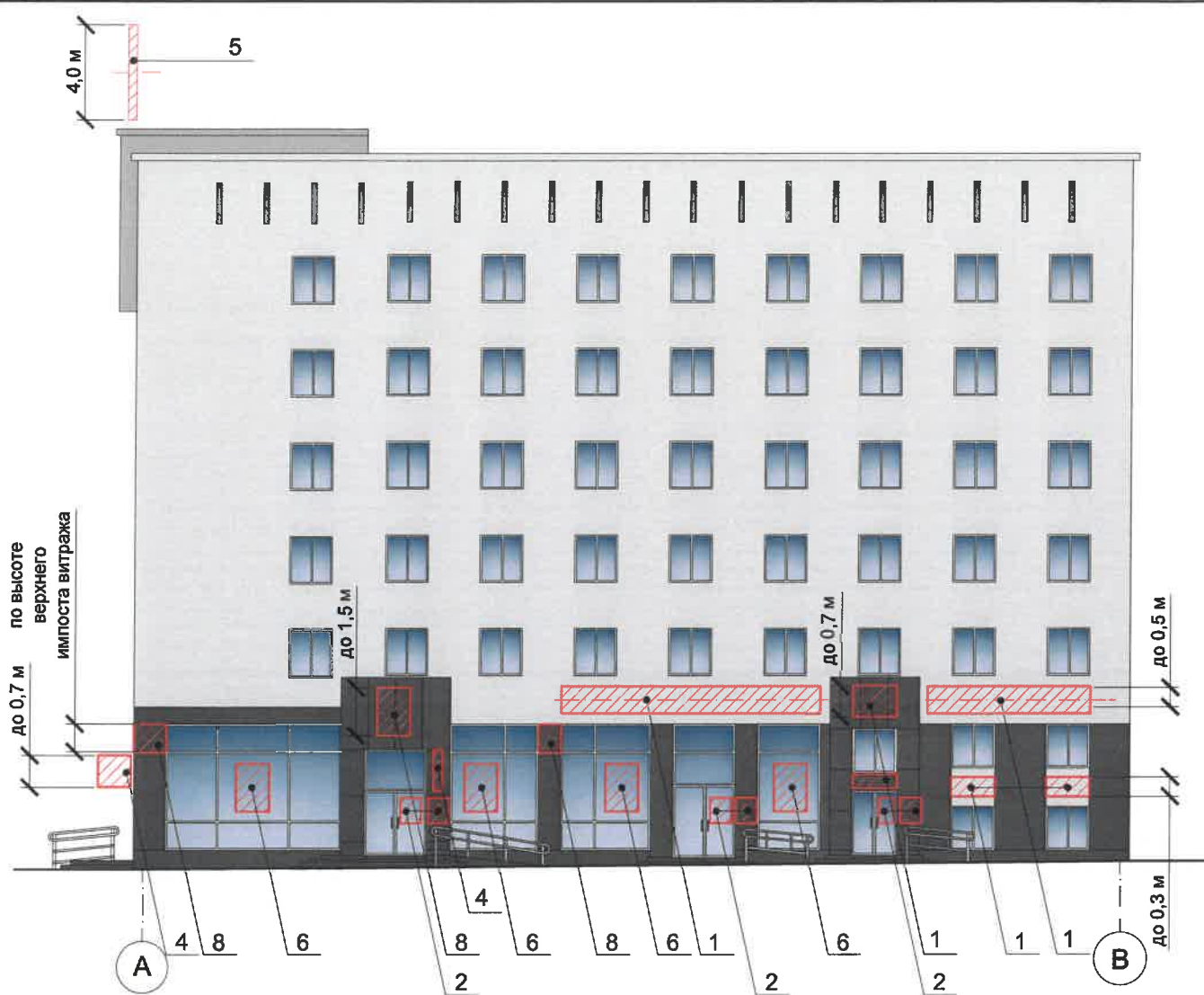
**Условные обозначения**

- Выноска и номер позиции согласно Ведомости средств размещения информации, рекламных конструкций
- Ось размещения средств размещения информации, рекламных конструкций
- Место допустимого размещения средств размещения информации, рекламных конструкций
- Координационная ось

ПРИМЕЧАНИЕ: Условия размещения средств размещения информации, рекламных конструкций см. лист 14

						Л72-2021.01-ПОФ			
						Колерный паспорт объекта капитального строительства по ул. Ленина, № 72а, 72б Ленинского района г. Перми			
Изм.	Кол. уч.	Лист	№ док.	Подп.	Дата	Многоквартирный жилой дом с помещениями общественного назначения	Стадия	Лист	Листов
							П	13	
						Размещение средств размещения информации, рекламных конструкций (Главный фасад по ул. Ленина в осях 1-4)		ООО "РусРазвитие"	





Управление архитектуры и городского дизайна  
ДГА администрации г.Перми  
**СООТВЕТСТВУЕТ АРХИТЕКТУРНОМУ  
ОБЛИКУ ГОРОДА ПЕРМИ**  
« 27 04 2021 »  
Чарасова Подпись

Схема компоновки объемных букв и/или логотипов относительно оси и места размещения средств размещения информации

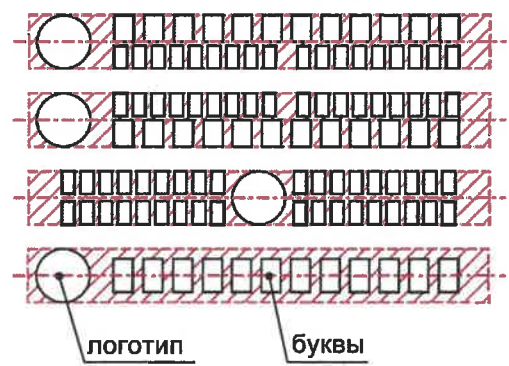
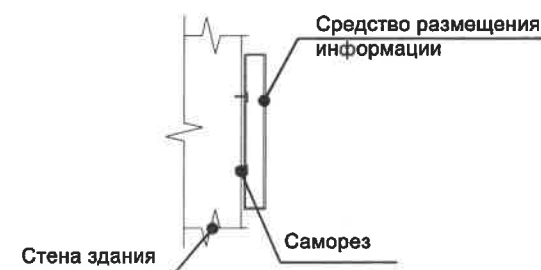


Схема крепления средств размещения информации



**Условные обозначения**

- 1 - Выноска и номер позиции согласно Ведомости средств размещения информации, рекламных конструкций на листе 13
- - - - - Ось размещения средств размещения информации, рекламных конструкций
- ▨ - Место допустимого размещения средств размещения информации, рекламных конструкций
- 1 - Координационная ось

ПРИМЕЧАНИЕ: Условия размещения средств размещения информации, рекламных конструкций см. лист 14

						Л72-2021.01-ПОФ			
						Колерный паспорт объекта капитального строительства по ул. Ленина, № 72а, 72б Ленинского района г. Перми			
Изм.	Коп. уч.	Лист	№ док.	Подп.	Дата	Многоквартирный жилой дом с помещениями общественного назначения	Стадия	Лист	Листов
Выполнил					04.21		П	15	
						Размещение средств размещения информации, рекламных конструкций (Главный фасад по ул. Борчанинова. Боковой фаса в осях Б-А)		ООО "РусРазвитие"	





**Условные обозначения**

- Выноска и номер позиции согласно Ведомости средств размещения информации, рекламных конструкций на листе 13
- Ось размещения средств размещения информации, рекламных конструкций
- Место допустимого размещения средств размещения информации, рекламных конструкций
- Координационная ось

ПРИМЕЧАНИЕ: Условия размещения средств размещения информации, рекламных конструкций см. лист 14

Управление архитектуры и городского дизайна  
ДГА администрации г.Перми  
СООТВЕТСТВУЕТ АРХИТЕКТУРНОМУ  
ОБЛИКУ ГОРОДА ПЕРМИ  
« 27.04.2021 »  
Иванова В. Подпись

						Л72-2021.01-ПОФ			
						Колерный паспорт объекта капитального строительства по ул. Ленина, № 72а, 72б Ленинского района г. Перми			
Изм.	Кол. уч.	Лист	№ док.	Подп.	Дата	Многоквартирный жилой дом с помещениями общественного назначения	Стадия	Лист	Листов
Выполнил	Иванова В.				04.21		П	16	
						Размещение средств размещения информации, рекламных конструкций (Боковой фасад в осях Г-В)	ООО "РусРазвитие"		

**ЖИЛОЙ ДОМ С ПОМЕЩЕНИЯМИ ОБЩЕСТВЕННОГО НАЗНАЧЕНИЯ  
УЛ. ЛЕНИНА, 72**

**ПОВСЕДНЕВНЫЙ СЦЕНАРИЙ ОСВЕЩЕНИЯ**

**ПОДСВЕТКА:**

КАРНИЗ

СЛУХОВЫЕ  
ОКНА

ВЫВЕСКА

ПРОСТЕНКИ

ДЕКОРАТИВНЫЙ  
ЭЛЕМЕНТ ОПОР  
ОСВЕЩЕНИЯ

**ОБОРУДОВАНИЕ:**

СВЕТОДИОДНЫЙ  
ЛИНЕЙНЫЙ  
СВЕТИЛЬНИК  
(БЕЛЫЙ,  
МОНОХРОМНЫЙ,  
RGBW)



СВЕТОДИОДНЫЙ  
ПРОЖЕКТОР



СОГЛАСОВАНО  
1<sup>й</sup> заместитель начальника ДГА  
г. Перми - главный архитектор  
Д.Ю. Дашин  
27.04.2021

ПРИМЕЧАНИЕ: Предложение мастер-плана освещения эспланады города Перми по архитектурной подсветке главного фасада по ул. Ленина

						Л72-2021.01-ПОФ			
						Колерный паспорт объекта капитального строительства по ул. Ленина, № 72а, 72б Ленинского района г. Перми			
Изм.	Кол. уч.	Лист	№ док.	Подп.	Дата	Многоквартирный жилой дом с помещениями общественного назначения	Стадия	Лист	Листов
Выполнил		Иванова В.			04.21		П	17	
						Архитектурно-художественная подсветка	ООО "РусРазвитие"		

Позиция согласно ведомости отделки фасадов	Координаты цвета RAL 7040 (серое окно)	C:	20	
		M:	5	
		Y:	10	
		K:	40	
		R:	157	
		G:	163	
2		B:	166	

Позиция согласно ведомости отделки фасадов	Координаты цвета RAL 9010 (белый)	C:	0	
		M:	0	
		Y:	0	
		K:	5	
		R:	247	
		G:	249	
6,8,10		B:	239	

Позиция согласно ведомости отделки фасадов	Координаты цвета RAL DESIGN 000 55 00	C:	46	
		M:	36	
		Y:	35	
		K:	21	
		R:	131	
		G:	133	
2		B:	133	

Позиция согласно ведомости отделки фасадов	Координаты цвета RAL 9005 (Черный янтарь)	C:	100	
		M:	100	
		Y:	100	
		K:	95	
		R:	10	
		G:	10	
8,12,15		B:	13	

Позиция согласно ведомости отделки фасадов	Координаты цвета RAL DESIGN 000 40 00	C:	56	
		M:	45	
		Y:	45	
		K:	36	
		R:	96	
		G:	97	
3, 11		B:	98	

Позиция согласно ведомости отделки фасадов	Координаты цвета RAL 7046 (телегей 2)	C:	30	
		M:	10	
		Y:	10	
		K:	40	
		R:	130	
		G:	137	
11		B:	142	

Позиция согласно ведомости отделки фасадов	Координаты цвета RAL DESIGN 000 85 00	C:	18	
		M:	12	
		Y:	15	
		K:	2	
		R:	214	
		G:	215	
4		B:	214	

СОГЛАСОВАНО  
1<sup>й</sup> заместитель начальника ДГА  
г. Перми - главный архитектор  
Д.Ю. Лапшин  
*Лапшин* 04 2024

Позиция согласно ведомости отделки фасадов	Координаты цвета RAL 9006 (бело алюминиевый)	C:	0	
		M:	0	
		Y:	0	
		K:	40	
		R:	165	
		G:	168	
4,7,8,9,15		B:	166	

ПРИМЕЧАНИЕ: Координаты цвета в RAL приведены с сайта <https://colorscheme.ru/> (каталог цветов RAL CLASSIC, DESIGN)

						Л72-2021.01-ПОФ			
						Колерный паспорт объекта капитального строительства по ул. Ленина, № 72а, 72б Ленинского района г. Перми			
Изм.	Кол. уч.	Лист	№ док.	Подп.	Дата	Многоквартирный жилой дом с помещениями общественного назначения	Стадия	Лист	Листов
Выполнил	Иванова В.			<i>Иванова</i>	04.21		П	18	
						Эталон колеров		ООО "РусРазвитие"	