

ООО «SMT»

№059-22-а-26-1646 от 13.04.2021

Номер и дата входящего заявления о согласовании колерного паспорта (заполняется ДГА)

Заказчик: ИП Раева Т.В.

**ПАСПОРТ ВНЕШНЕГО ОБЛИКА ОБЪЕКТА КАПИТАЛЬНОГО СТРОИТЕЛЬСТВА
(КОЛЕРНЫЙ ПАСПОРТ)**

АДРЕС ОБЪЕКТА: г.Пермь, административный район Дзержинский,
улица Екатерининская, здание (строение) № 216








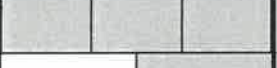



205-03-ОФ

ПЕРМЬ, 2021 г.

Ведомость чертежей

ЛИСТ	НАИМЕНОВАНИЕ	ПРИМЕЧАНИЯ
1	Общие данные (начало)	
2	Общие данные (окончание)	
3	Существующее состояние фасадов	
4	Главный фасад	
5	Боковые фасады	
6	Дворовой фасад	
7	Размещение средств размещения информации, рекламных конструкций	
8	Размещение средств размещения информации, рекламных конструкций	
9	Эталоны колеров	

Ведомость отделки фасадов

ПОЗ.	ЭЛЕМЕНТ ФАСАДА	ЭТАЛОН ЦВЕТА	ОБОЗНАЧ.	ВИД ОТДЕЛКИ	ПРИМ.
1	Основное поле стен			Керамический красный кирпич	
2	Цоколь		RAL 7037	Штукатурка атмосферной краской	
3	Основное поле стен пристоя		RAL 8016	Металлический сайдинг	
4	Ограждение балконов		RAL 7004	Композитный материал	
5	Переплеты окон, дверей, витрин	Белый	RAL 9003	Металлопластик	
6	Кровля, козырьки		RAL 7004	Оцинкованная сталь	
7	Ограждения, перилла, лестница, стойки		RAL 7005	Металл с покрытием атмосферостойкой краской	
8	Ступени		RAL 7037	Керамическая плитка	
9	Козырек со двора стойки, пандус		RAL 7035 RAL 7037	Бетон с покрытием атмосферной краской	
10	Водосточные трубы		RAL 7004	Оцинкованная сталь с полимерным покрытием	
11	Цветочни	Белый	RAL 9003	Металл с покрытием атмосферостойкой краской	
12	Фриз	Белый	RAL 9003	Композитный материал	высота 600 мм
13	Вентиляционная труба, слуховое окно		RAL 7005	Металл с покрытием атмосферостойкой краской	
14	Двери		RAL 7004	Металл с покрытием атмосферостойкой краской	
15	Отливы	Белый	RAL 9003	Оцинкованная сталь с полимерным покрытием	

Пояснительная записка.

Объект капитального строительства – 5-этажное жилое здание административного назначения по адресу: г. Пермь, Дзержинский район, ул. Екатерининская, 216
 Год постройки и ввода в эксплуатацию: 1959;
 Несущие стены: кирпич;
 Тип перекрытия: железобетонные;
 Кровля: скатная;

Ранее согласованного колерного паспорта: нет;

Нахождение в зоне охраны объектов культурного наследия: Здание расположено в границах зоны регулирования застройки ЗРЗ-10Г утвержденной постановлением Правительства Пермского края от 04.05.2016 №269-п «Об утверждении границ зон охраны объекта культурного наследия – достопримечательного места «Проспект им. Ленина» и границ зон охраны объектов культурного наследия, расположенных на прилегающих территориях, а также режимов использования земель и требований к градостроительным регламентам в границах данных зон».

Раздел "Архитектурно - художественная подсветка" настоящим колерным паспортом не разрабатывается. Освещение фасада осуществляется за счет свечения окон и вывесок.


Цель разработки колерного паспорта здания - приведение цветового решения и оформления здания, к единому архитектурному внешнему виду с применением современных конструкций и материалов.


Определение возможных мест размещения средств размещения информации.

Предметом согласования колерного паспорта являются: принятые цветовые решения элементов фасада, применяемые материалы существующего объекта недвижимости, а также определение возможных видов и типов размещения средств размещения информации на нем.

В соответствии с Градостроительным кодексом Российской Федерации, решением Пермской городской Думы от 15.12.2020 № 277 «Об утверждении Правил благоустройства территории города Перми и постановлением администрации города Перми от 22.02.2017 № 130 «Об утверждении формы и Порядка согласования паспорта внешнего облика объекта капитального строительства (колерного паспорта)» проекты колерных паспортов либо проекты изменений в колерные паспорта не являются разрешительной документацией на строительство, реконструкцию объекта капитального строительства; не являются правовым основанием на устройство пристроек, навесов, козырьков»;

До начала проведения работ по реконструкции, ремонту объекта необходимо разработать и согласовать с органом исполнительной власти, осуществляющим функции в области охраны объектов культурного наследия, раздел об обеспечении сохранности объекта культурного наследия в соответствии с п.2 ст. 36 Федерального закона от 25.06.2002 №73-ФЗ «Об объектах культурного наследия (памятниках истории и культуры) народов Российской Федерации».

СОГЛАСОВАНО
 1^й заместитель начальника ДГА
 г. Перми - главный архитектор
 Д.Ю. Павлов




Изм.	Кол.уч.	Лист	Недок.	Подпись	Дата	205-03-ОФ			
Разраб.	Бузмаков А.О.				04.2021	Колерный паспорт объекта капитального строительства по адресу: г. Пермь, Дзержинский район, ул. Екатерининская, 216			
						5-этажное жилое здание административного назначения	Стадия	Лист	Листов
							П	1	9
						Общие данные (начало)	ООО «SMT»		

Инструкция

О порядке производства работ, связанных с окраской фасадов и всех наружных частей зданий, сооружений, строений, расположенных на территории города Перми

- Окраска (отделка) фасадов и всех наружных частей зданий, сооружений, строений, расположенных на территории города Перми, может производиться лишь на основании паспорта внешнего облика объекта капитального строительства (колерного паспорта), согласованного департаментом градостроительства и архитектуры администрации г. Перми (далее – ДГА).
- До начала процесса окраски (отделки) здания или какого-либо сооружения должны быть произведены работы по капитальному ремонту всех без исключения наружных частей его, подлежащих окраске.
- До начала ремонта зданий, имеющих газосветовую рекламу, сообщить рекламораспространителю о предстоящих работах на фасаде здания с целью сохранения вывесок либо их демонтажу.
- Полуразрушенные и разрушенные архитектурные художественно-скульптурные детали здания, карнизы, колонны, пилястры, капители, фризы, тяги, лепные украшения, барельефы, мозаика, художественная роспись подлежат обязательному восстановлению в своем первоначальном виде. Категорически запрещается производить окраску здания без предварительного восстановления указанных деталей.
- Металлические поверхности отдельных частей здания, чугунные решетки, перила балконов и лестниц, кронштейны, дверные и оконные приборы, архитектурно-художественные детали перед окраской очищаются от грязи, ржавчины, старой краски и покрываются вновь лишь масляной краской.
- В соответствии с выданными образцами цвета (колерами) на окраску (отделку) здания организация, производящая ремонт здания, составляет пробные образцы цвета, которые наносятся на видное место стены.
- Проверку и согласование пробного образца цвета (колера), а также готовности поверхности стены и отдельных наружных частей здания к окраске производит уполномоченный представитель ДГА г. Перми. Без указанной проверки и согласования производить окраску (отделку) фасада категорически воспрещается.
- Домоуправления, организации и учреждения, производящие окраску (отделку) и связанный с нею ремонт здания, несут полную ответственность за точное выполнение настоящей инструкции и привлекаются к ответственности за ее нарушение.
- Цветовая гамма размещения и информации должна гармонировать с основным колористическим решением фасадов здания.
- По всем вопросам, связанным с производством работ, необходимо обращаться в ДГА по адресу: г. Пермь, ул. Сибирская, 15, каб 315, тел.212-76-98).

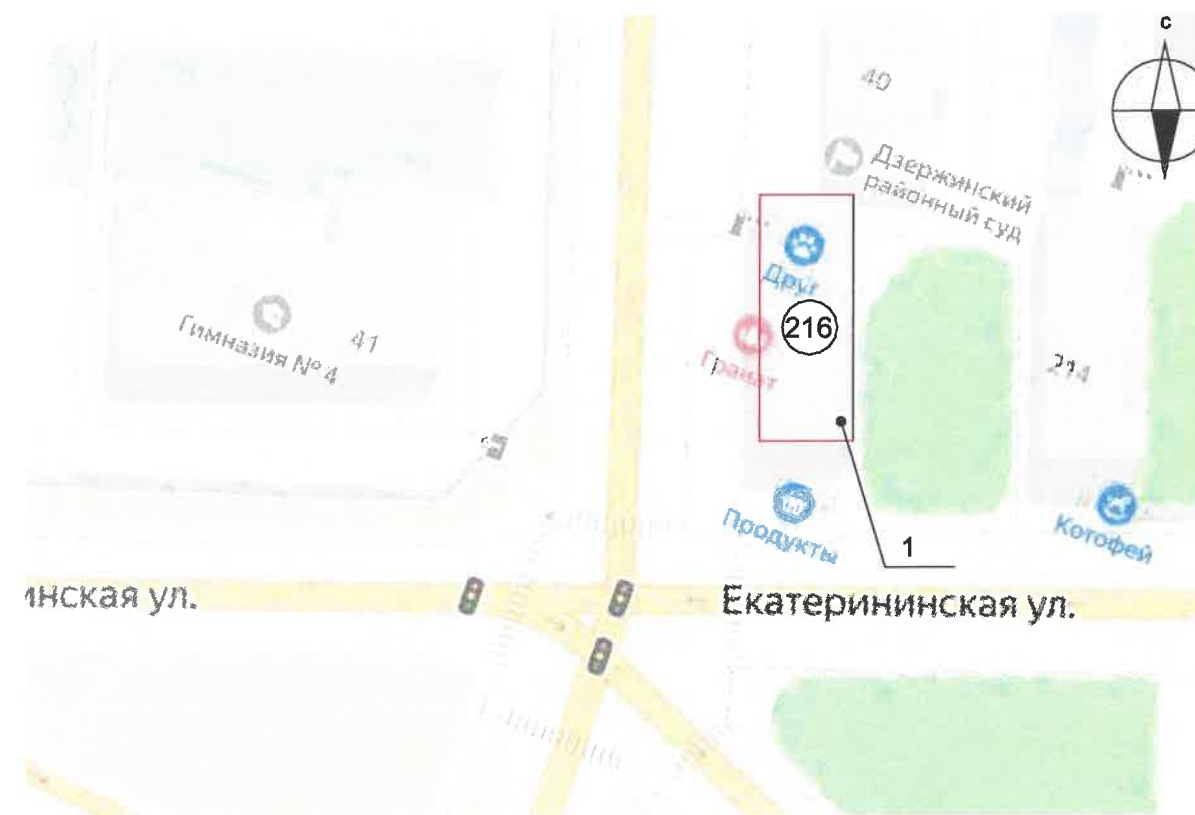
Условные обозначения

-  - 5-этажное жилое здание административного назначения по адресу: г. Пермь, Дзержинский район, ул. Екатерининская, 216
-  - фасады с местами размещения средств размещения информации, рекламных конструкций

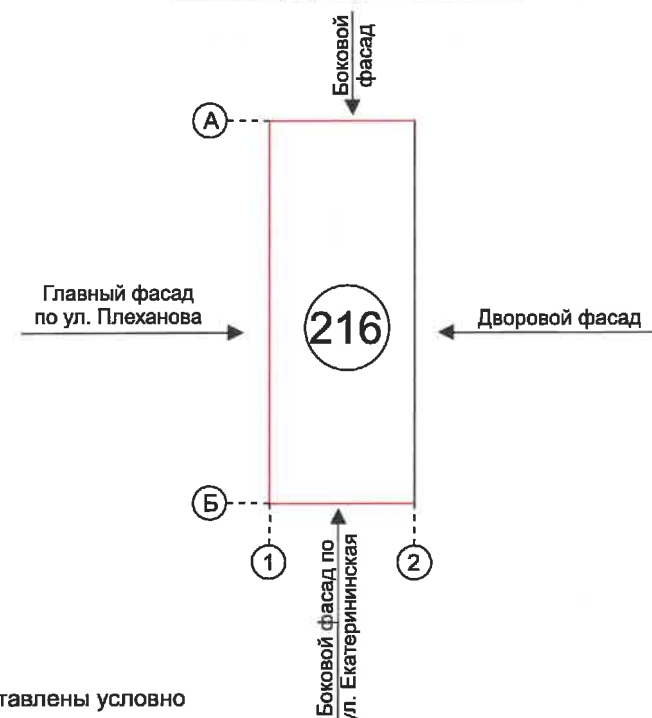
Ведомость ссылочных и прилагаемых документов

ОБОЗНАЧЕНИЕ	НАИМЕНОВАНИЕ	ПРИМЕЧАНИЕ
Решение Пермской городской Думы от 15.12.2020 № 277	«Об утверждении правил благоустройства территории города Перми»	
Постановление администрации города Перми от 22.02.2017 № 130	«Об утверждении формы и Порядок согласования паспорта внешнего облика объекта капитального строительства (колерный паспорт)»	
Постановление правительства Пермского края №269-п от 04.05.2016 г.	«Об утверждении границ зон охраны объекта культурного наследия – достопримечательного места «Проспект им. Ленина» и границ зон охраны объектов культурного наследия, расположенных на прилегающих территориях, а также режимов использования земель и требований к градостроительным регламентам в границах данных зон».	

СИТУАЦИОННЫЙ ПЛАН




План координационных осей



ПРИМЕЧАНИЕ:

1. Координационные оси расставлены условно

205-03-ОФ						
Колерный паспорт объекта капитального строительства по адресу: г. Пермь, Дзержинский район, ул. Екатерининская, 216						
Изм.	Коп.уч	Лист	№док	Подпись	Дата	
	Разраб.	Бузмаков А.О.			04.2021	
5-этажное жилое здание административного назначения				Стадия	Лист	Листов
				П	2	9
Общие данные (окончание)				ООО «SMT»		

Боковой фасад



Главный фасад



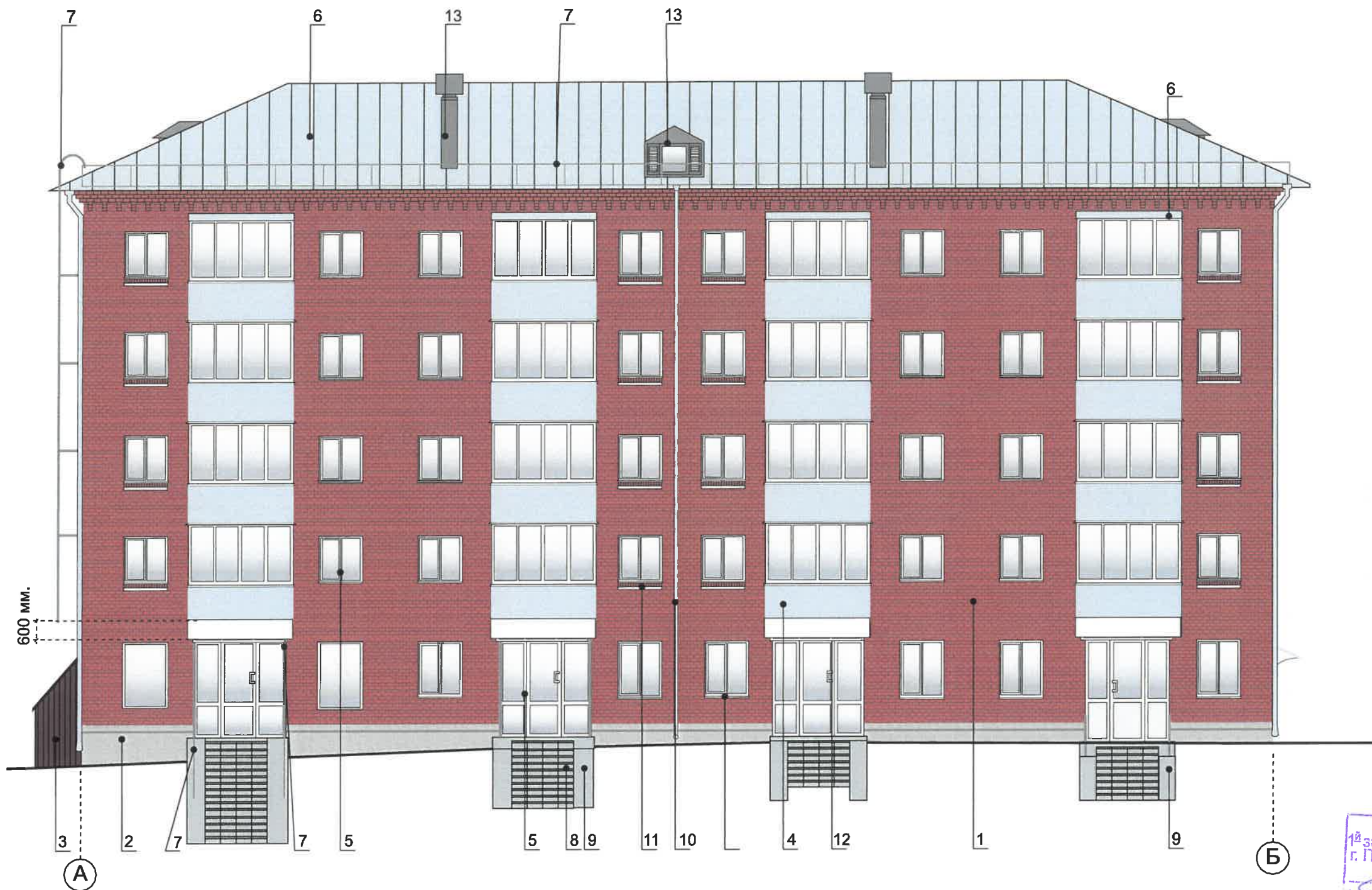
Боковой фасад



Дворовой фасад



						205-03-ОФ			
						Коперный паспорт объекта капитального строительства по адресу: г. Пермь, Дзержинский район, ул. Екатерининская, 216			
Изм.	Коп.уч	Лист	Недок	Подпись	Дата	5-этажное жилое здание административного назначения	Стадия	Лист	Листов
	Разраб.	Бузмаков А.О.		<i>Бузмаков</i>	04.2021		П	3	9
						Существующее состояние фасадов	ООО «SMT»		



СОГЛАСОВАНО
 1^й заместитель начальника ДГА
 г. Пермь - главный архитектор
 Ц.Ю. Палишин
 04 2021

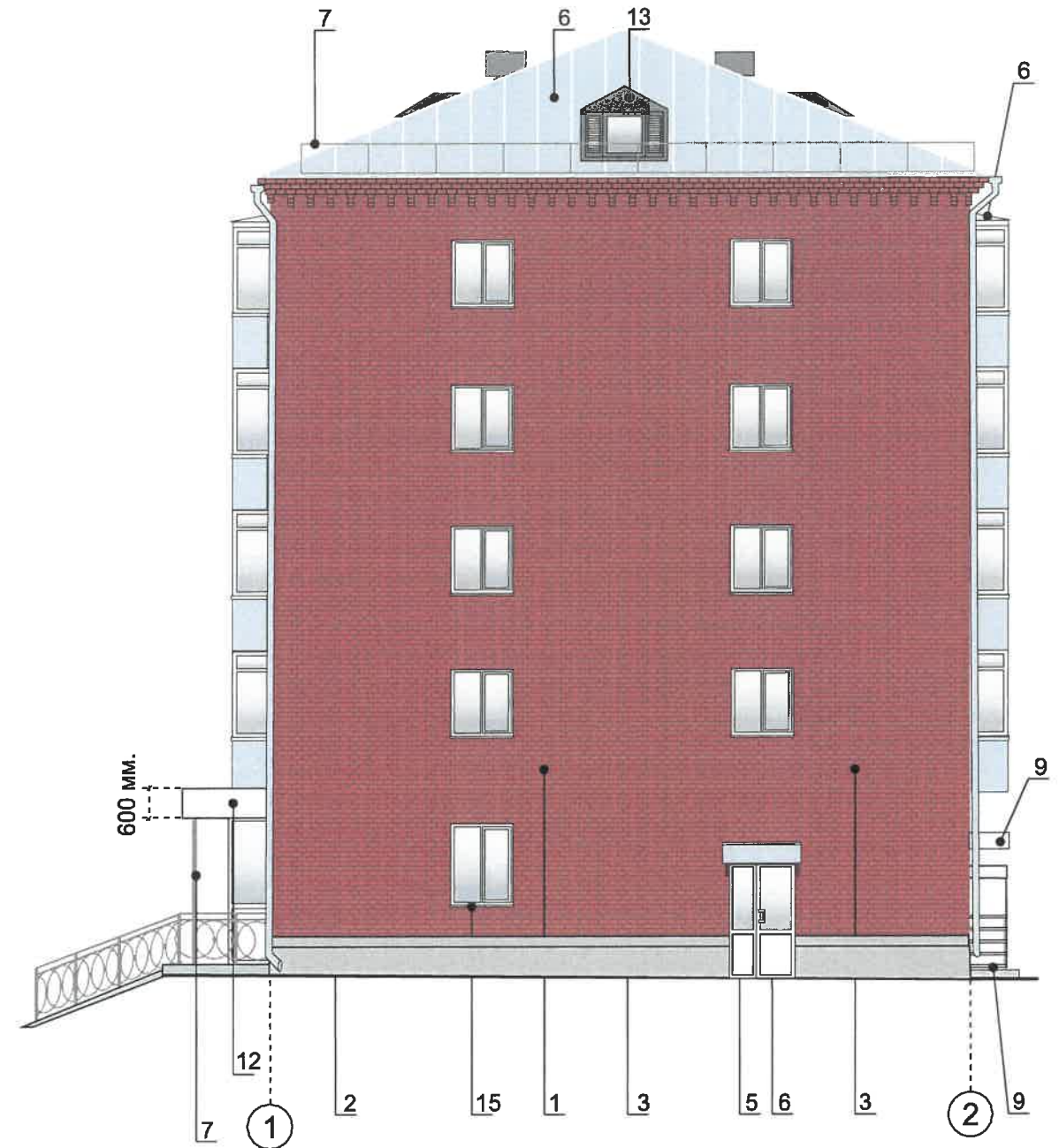
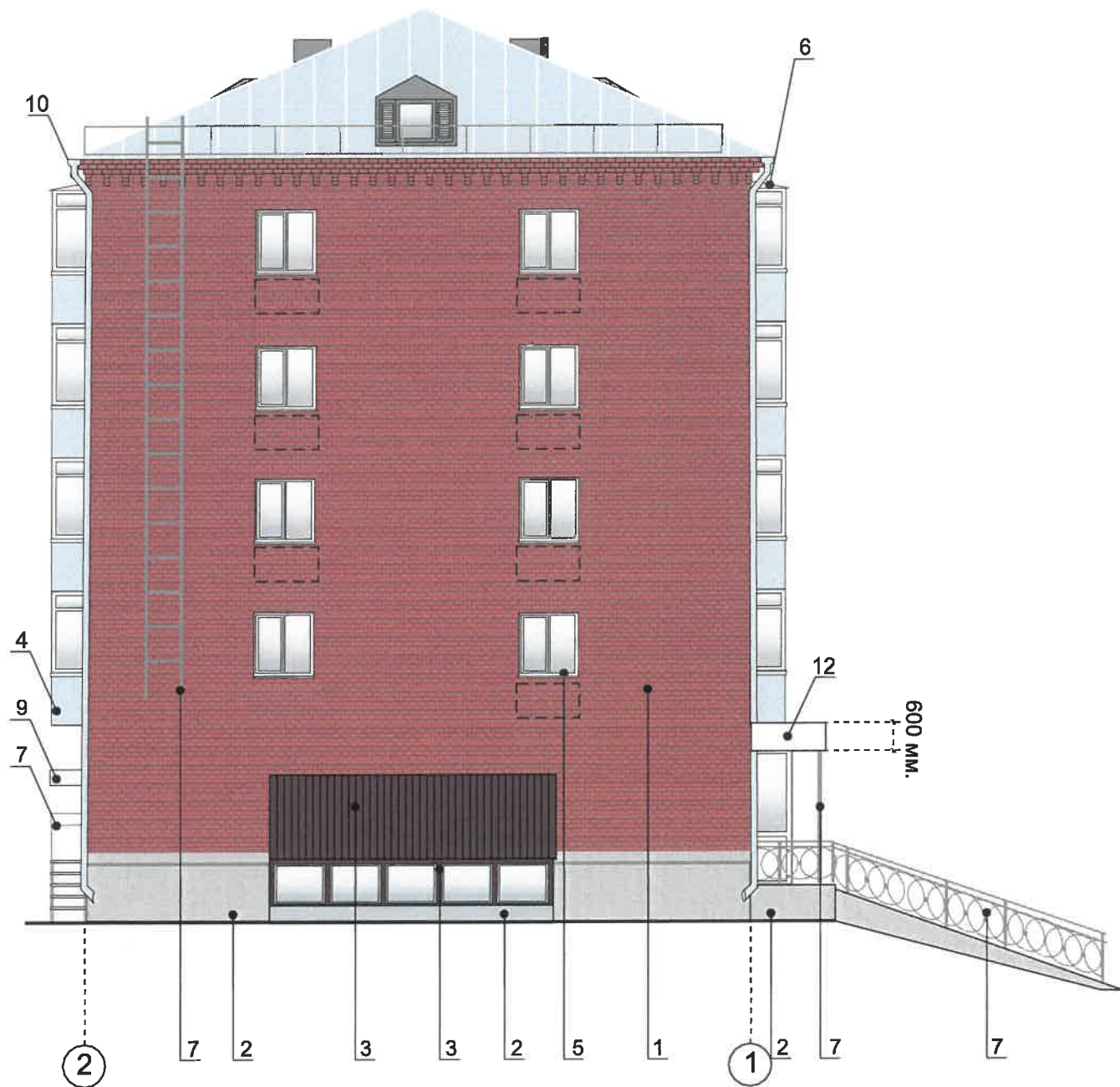
Условные обозначения:

- выноска и номер позиции согласно Ведомости отделки фасадов на листе 1
- условная координационная ось

ПРИМЕЧАНИЕ:

В случае устройства или переустройства (перепланировки, ремонта, реконструкции) помещений общественного назначения их входных групп в обязательном порядке предусмотреть мероприятия по обеспечению доступности данных помещений для маломобильных групп населения, включая инвалидов, использующих кресла-коляски и собак-проводников (далее-МГН) в соответствии с требованиями СП59.13330.2016 Свод правил. Доступность зданий и сооружений для маломобильных групп населения, актуализированная редакция СНиП 35-01-2001. Данный свод правил касается функционально-планировочных элементов зданий и сооружений, их участков или отдельных помещений, доступных для МГН (входные узлы, коммуникации, пути эвакуации, помещения и зоны обслуживания, а также их информационное и инженерное обустройство). В частности, лестницы при входах в общественные помещения должны дублироваться пандусами с уклоном более 1:20 (5%) или иными средствами подъема (подъемные платформы, лифты и т.д.). Согласно пунктам 5.1.2, 5.1.3 вышеуказанному Своду правил наружные лестницы и пандусы должны иметь поручни с учетом технических требований к опорным стационарным устройствам по ГОСТ Р 51261; размеры входной площадки при открывании дверей наружу должны быть не менее 1,4x2,0 или 1,5x1,85; размеры входной площадки с пандусом не менее 2,2x2,2 м;

						205-03-ОФ			
						Коперный паспорт объекта капитального строительства по адресу: г. Пермь, Дзержинский район, ул. Екатерининская, 216			
Изм.	Кол.уч	Лист	Недок	Подпись	Дата	5-этажное жилое здание административного назначения	Стадия	Лист	Листов
	Разраб.	Бузмаков А.О.		<i>Бузмаков</i>	04.2021		П	4	9
						Главный фасад	ООО «SMT»		



Условные обозначения:

- место для размещения дополнительного оборудования

- выноска и номер позиции согласно Ведомости отделки фасадов на листе 1

- условная координационная ось

СОГЛАСОВАНО
1^й заместитель начальника ДГА
г. Пермь - главный архитектор
И.Ю. Лагушин
04/2021

ПРИМЕЧАНИЕ:

- К дополнительному оборудованию относятся: наружные блоки систем вентиляции и кондиционирования, вентиляционные и устройств водосточные трубы; антенны; видеокамеры наружного наблюдения; почтовые ящики; кабельные линии, пристенные электрощиты; флажштоки и так далее;
- Размещение дополнительного оборудования, дополнительных элементов и устройств на фасадах объектов капитального строительства допускается при соблюдении следующих условий:
 - соответствие размещения дополнительного оборудования архитектурному решению фасадов, предусмотренному проектной документацией, в соответствии с которой осуществлено строительство (реконструкция) объекта, с привязкой к единой (вертикальной, горизонтальной) системе осей фасадов;
 - единая горизонтальная ось - условная прямая линия. Определяется как половина расстояния между верхним и нижним архитектурным элементом (окна, наличники, карнизы, фриз и другие), выделяющимся (западающим, выступающим) из плоскости стены;
 - единая вертикальная ось - условная прямая линия. Определяется как половина расстояния между границами одного архитектурного элемента (окна, двери, колонны) либо между архитектурными элементами (окна, двери, колонны);
 - комплексное решение размещения оборудования - единое архитектурное и цветовое решение (в том числе размер, форма, материал);
 - размещение дополнительного оборудования на архитектурных деталях, элементах декора, поверхностях с ценной архитектурной отделкой, а также крепление, ведущее к повреждению архитектурных поверхностей, не допускается

						205-03-ОФ			
						Коперный паспорт объекта капитального строительства по адресу: г. Пермь, Дзержинский район, ул. Екатерининская, 216			
Изм.	Кол.уч	Лист	Недок	Подпись	Дата	5-этажное жилое здание административного назначения	Стадия	Лист	Листов
	Разраб.	Бузмаков А.О.			04.2021		П	5	9
						Боковые фасады	ООО «СМТ»		



Условные обозначения:

- место для размещения дополнительного оборудования

- выноска и номер позиции согласно Ведомости отделки фасадов на листе 1

- условная координационная ось

СОГЛАСОВАНО
1-й заместитель начальника ДГА
г. Перми - главный архитектор
Д.И. Палилин
2021

ПРИМЕЧАНИЕ:

1. Условия устройства и переустройства входных групп см. лист 4;

2. Условие размещения дополнительного оборудования на фасадах см. лист 5

						205-03-ОФ			
						Коперный паспорт объекта капитального строительства по адресу: г. Пермь, Дзержинский район, ул. Екатерининская, 216			
Изм.	Коп.уч.	Лист	Недок.	Подпись	Дата	5-этажное жилое здание административного назначения	Стадия	Лист	Листов
	Разраб.	Бузмаков А.О.			04.2021		П	6	9
						Дворовой фасад	ООО «SMT»		



БОЛЬШОЙ
2820 мм

1430 мм
МУЖСКАЯ ОДЕЖДА
500 мм

Пример крепления вывески к стене здания

Наружная стена дома

- Оргстекло 3мм + пленка Oracal
- Светодиодный модуль
- Объемные буквы
- ПВХ, 5 мм
- Саморез
- Каркас 25
- Анкер HST 12x185мм

Управление архитектуры и городского дизайна
Администрации г.Перми
СООТВЕТСТВУЕТ АРХИТЕКТУРНОМУ
ОБЛИКУ ГОРОДА ПЕРМИ
«22» 04.2021
С.А.С. Подпись

- Условные обозначения:
- ось размещения средств размещения информации, рекламных конструкций
 - место допустимого размещения средств размещения информации, рекламных конструкций.
 - выноска и номер позиции согласно Ведомости размещения средств размещения информации, рекламных конструкций

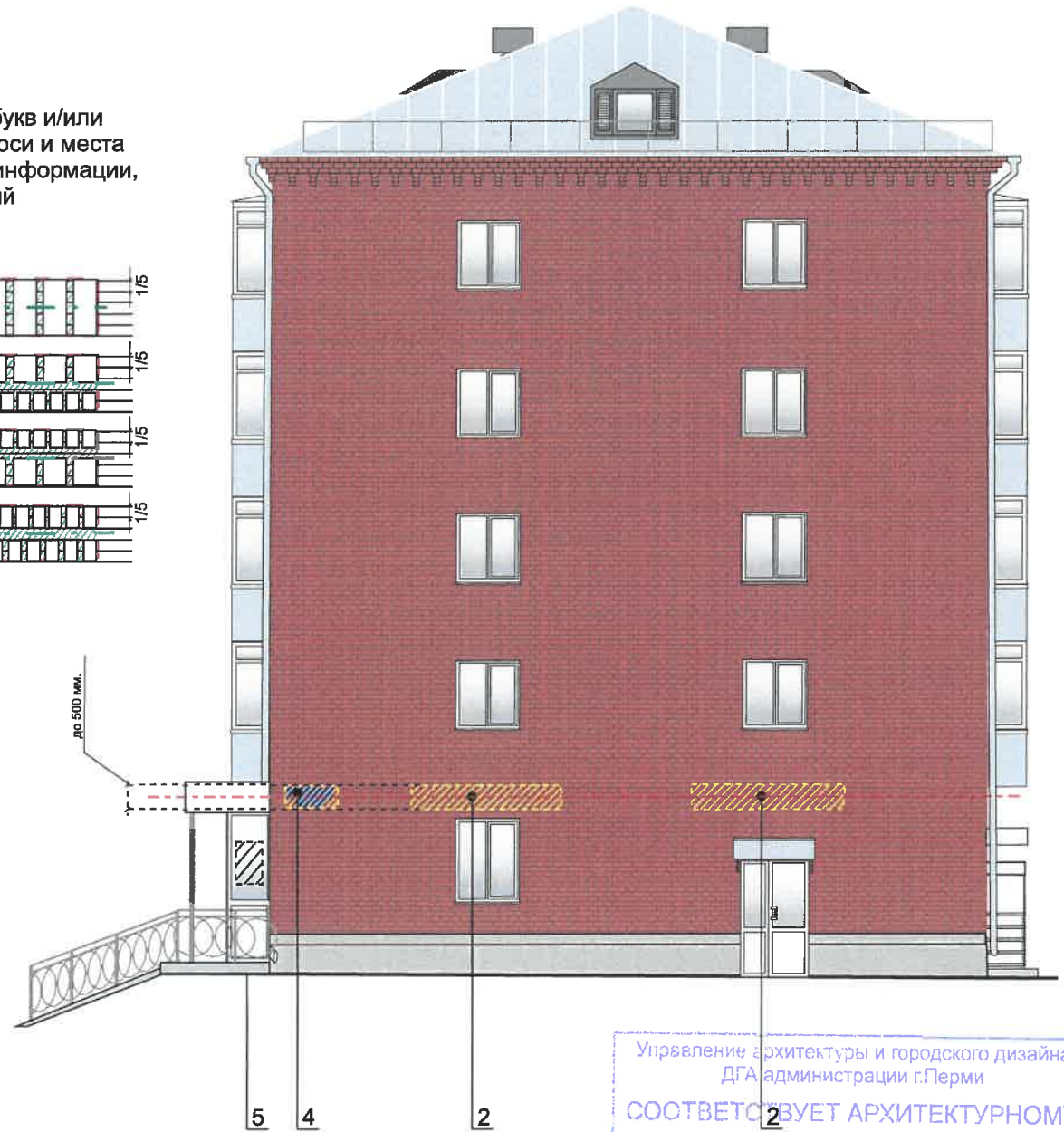
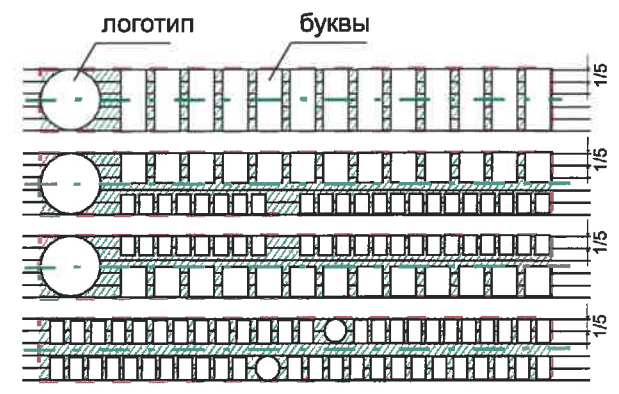
Ведомость средств размещения информации, рекламных конструкций

№	тип объекта, материал, способы крепления	цвет (с указанием RAL)	наличие подсветки
1	Вывеска - объемные буквы и /или логотипы без подложки на фризе Металл, пластик, оргстекло	Фирменные цвета	Внутренняя подсветка Контурная подсветка Без подсветки
2	Вывеска - объемные буквы и /или логотипы без подложки на металлических направляющих в цвет фасада на стене здания. Металл, пластик, оргстекло	Фирменные цвета	Внутренняя подсветка Контурная подсветка Без подсветки
3	Информационная табличка Выполнены из пвх пленки	Фирменные цвета	
4	Указатель с наименованием улицы и номером дома (здания) Металл, пластик, оргстекло.	Синий R-(0), G-(20), B-(120) белый	
5	Выклейка - пленочная аппликация текстом или контурное изображение на стекле не более 30 % от площади остекления или панно, размещенное в оконном проеме за стеклом, площадью не более 50% от площади остекления, или вывеска (постер, световая панель)	Фирменные цвета	

						205-03-ОФ			
						Колерный паспорт объекта капитального строительства по адресу: г. Пермь, Дзержинский район, ул. Екатерининская, 216			
Изм.	Кол.уч	Лист	№док	Подпись	Дата	5-этажное жилое здание административного назначения	Стадия	Лист	Листов
	Разраб.	Бузмаков А.О.			04.2021		П	7	9
						Размещение средств размещения информации, рекламных конструкций	ООО «SMT»		



Схема компоновки объемных букв и/или логотипов, знаков относительно оси и места допустимого размещения средств информации, рекламных конструкций



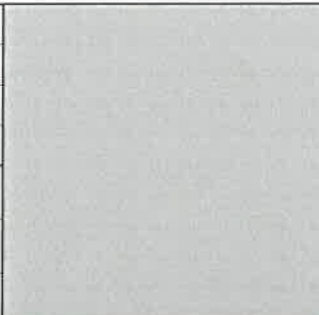

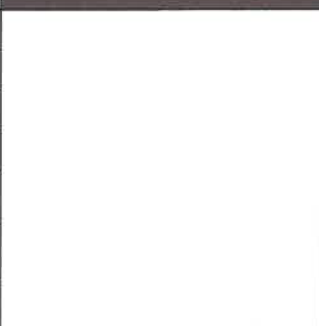
Управление архитектуры и городского дизайна
ДГА администрации г.Перми
СООТВЕТСТВУЕТ АРХИТЕКТУРНОМУ
ОБЪЕКТУ ГОРОДА ПЕРМИ
«24.09.2021»
Подпись: *А.А. Бузмаков*




1. Единая горизонтальная ось - это условная прямая, относительно которой располагаются средства размещения информации. Месторасположение оси на фасаде определяется как половина расстояния между верхним и нижним архитектурным элементом (окна, наличники, карнизы, фриз и др.), выделяющимся (западающим, выступающим) из плоскости стены.
2. Размещение вывесок и рекламных конструкций должно осуществляться в границах места допустимого размещения средств размещения информации, установленных данным колерным паспортом объекта капитального строительства.
3. Размещение вывесок по отношению к друг другу, их конфигурация и наполненность информацией должны соответствовать Стандартным требованиям к вывескам, их размещению и эксплуатации (далее - Стандартные требования), утвержденным Решением Пермской городской Думы от 15.12.2020 №277.
4. В случае, если планируемые к размещению вывески не соответствуют типу и местам размещения средства размещения информации, рекламных конструкций колерного паспорта, потребуется внесение изменений в настоящий колерный паспорт.
5. Максимальный размер информационных табличек 0,5 м. и 0,7 м., (пункт 2.13 Стандартных требований).
6. Узлы крепления каждого типа средств размещения информации разрабатывается отдельным рабочим проектом;
7. Непосредственно на остеклении витрины допустимо не сплошное написание информации, состоящей из графической и (или) текстовой частей, занимающей не более 30% площади одного членения поля остекления (пункт 3.13. Стандартных требований); Сплошные вывески в витринах и на остеклении оконных, дверных полотен не должны превышать по высоте половину высоты витрины и остекления оконных, дверных полотен, а по ширине – половину ширины витрины и остекления оконных, дверных полотен и должны отступать от остекления не менее чем на 0,15 м (пункт 3.14. Стандартных требований).
8. В случае возникновения спорных ситуаций с другими организациями в отношении мест размещения нестандартных вывесок (расположенных не в границах занимаемого помещения), регулирование конфликта и окончательное решение по размещению вывесок той или иной претендующей организации, в соответствии с положениями Жилищного кодекса Российской Федерации, должно приниматься на собрании собственников помещений.

Условные обозначения:


- ось размещения средств размещения информации, рекламных конструкций
- место допустимого размещения средств размещения информации, рекламных конструкций.
- выноска и номер позиции согласно Ведомости размещения средств размещения информации, рекламных конструкций

						205-03-ОФ			
						Колерный паспорт объекта капитального строительства по адресу: г. Пермь, Дзержинский район, ул. Екатерининская, 216			
Изм.	Кол.уч.	Лист	Недок.	Подпись	Дата	5-этажное жилое здание административного назначения	Стадия	Лист	Листов
Разраб.		Бузмаков А.О.		<i>Бузмаков</i>	04.2021		П	8	9
						Размещение средств размещения информации, рекламных конструкций	ООО «СМТ»		

позиция ведомости отделки фасадов 2, 8, 9	RAL 7037	C:	30	
		M:	20	
		Y:	20	
		K:	40	
		R:	124	
		G:	127	
		B:	126	
позиция ведомости отделки фасадов 3	RAL 8016	C:	40	
		M:	80	
		Y:	80	
		K:	80	
		R:	76	
		G:	47	
		B:	38	
позиция ведомости отделки фасадов 5, 11, 12, 15	RAL 9003	C:	0	
		M:	0	
		Y:	0	
		K:	0	
		R:	244	
		G:	248	
		B:	244	

позиция ведомости отделки фасадов 4, 6, 10, 14	RAL 7004	C:	0	
		M:	0	
		Y:	0	
		K:	45	
		R:	158	
		G:	160	
		B:	161	
позиция ведомости отделки фасадов 7, 13	RAL 7005	C:	30	
		M:	10	
		Y:	20	
		K:	60	
		R:	107	
		G:	113	
		B:	111	
позиция ведомости отделки фасадов 9	RAL 7035	C:	5	
		M:	0	
		Y:	5	
		K:	20	
		R:	203	
		G:	208	
		B:	204	

СОГЛАСОВАНО
1^й заместитель начальника ДГА
г. Пермь - главный архитектор
И.Ю. Пашин
04.2021

						205-03-ОФ			
						Коперный паспорт объекта капитального строительства по адресу: г. Пермь, Дзержинский район, ул. Екатерининская, 216			
Изм.	Кол.уч	Лист	Недок	Подпись	Дата	5-этажное жилое здание административного назначения	Стадия	Лист	Листов
Разраб.		Бузмаков А.О.			04.2021		П	9	9
						Эталонеры колеров	ООО «SMT»		