

ООО «Альфа-проект»

№ 059-22-01-26-1778 от 21.04.2021

Заказчик: МАДОУ "Планета Здорово" г. Перми

**ПАСПОРТ ВНЕШНЕГО ОБЛИКА ОБЪЕКТА КАПИТАЛЬНОГО РЕМОНТА ФАСАДА
(КОЛЕРНЫЙ ПАСПОРТ)**

АДРЕС ОБЪЕКТА: г. Пермь, административный район Мотовилихинский,
улица Целинная, здание (строение) №11а

Шифр 677-2021-ПОФ

ПЕРМЬ 2021 г.

Ведомость чертежей

Лист	Наименование	Примечание
1	Общие данные (начало)	
2	Общие данные (продолжение)	
3	Существующее состояние здания (фотофиксация) основного и дворового фасада	
4	Существующее состояние здания (фотофиксация) боковых фасадов	
5-8	Главный фасад в осях 10-1	
9-11	Дворовой фасад в осях 1-10	
12	Боковой фасад в осях А-Ж. Боковой фасад в осях Ж-Б.	
13	Боковой фасад в осях Ж-Г. Боковой внутренний фасад по оси 2 в осях А-В. Боковой внутренний фасад по оси 4 в осях В-А.	
14	Боковой фасад в осях Ж-Г. Боковой внутренний фасад по оси 2 в осях А-В. Боковой внутренний фасад по оси 4 в осях В-А.	
15-16	Размещение средств размещения информации, рекламных конструкций	
17	Эталоны колеров	

Пояснительная записка.

Объект капитального строительства – реконструкция 2-этажного здания детского сада;
 Год постройки и ввода в эксплуатацию: 1991 г.

В плане здание двухэтажное с подвалом сложной конфигурации в плане. Здание состоит из двух частей – основного здания детского сада и здания бассейна, объединенных между собой наземным теплым переходом.

Несущие стены: наружные и внутренние стены выполнены из керамического и силикатного кирпичей на цементно-песчаном растворе. Толщина наружных стен составляет 640 мм, внутренних – 380 мм (без учета штукатурного слоя). На наружную поверхность стен нанесен штукатурный слой с покраской.

Кровля:

- кровля основного здания детского сада и здания бассейна – рулонная, совмещенная, утепленная. Водосток с кровли внутренний организованный;
- крыша теплового перехода – вальмовая, кровля выполнена из листового и профилированной стали

Настоящим колерным паспортом: уточняются виды и места размещения средств размещения информации;
 Раздел "Архитектурно-художественная подсветка" не подготавливался.

В соответствии с Градостроительным кодексом Российской Федерации, решением Пермской городской Думы от 15.12.2020 №277 "Об утверждении Правил благоустройства территории города Перми" и постановлением администрации города Перми от 22.02.2017 №130 "Об утверждении формы и Порядка согласования паспорта внешнего облика объекта капитального строительства (колерного паспорта)" проекты колерных паспортов либо проекты изменений в колерные паспорта не являются разрешительной документацией на строительство, реконструкцию объекта капитального строительства; не являются правовым основанием на устройство пристроек, навесов, козырьков;

Предметом согласования данного колерного паспорта являются: принятые цветовые решения элементов фасада, применяемые материалы существующего объекта недвижимости а также определение возможных типов размещения средств размещения информации на нем. Средства размещения информации, рекламные конструкции, не соответствующие типу и местам их возможного размещения, подлежат демонтажу.

Ведомость отделки

Поз.	Элемент фасада	Эталон цвета	Обозначение	Вид отделки	Примечание
1	Поле стены (тип 1)		RAL 1015	Фасадная краска	
2	Поле стены (тип 2)		RAL 2005	Фасадная краска	
3	Поле стены (тип 3)		RAL 2003	Фасадная краска	
4	Поле стены (тип 4)		RAL 1026	Фасадная краска	
5	Поле стены (тип 5)		RAL 6017	Фасадная краска	
6	Поле стены (тип 6)		RAL 5015	Фасадная краска	
7	Поле стены (тип 7)		RAL 5005	Фасадная краска	
8	Поле стены (тип 8)		RAL 4005	Фасадная краска	
9	Поле стены (тип 9)		RAL 150 80 40	Фасадная краска	
10	Поле стены (тип 10)		RAL 1003	Фасадная краска	
11	Поле стены (тип 11)		RAL 4006	Фасадная краска	
12	Поле стены (тип 12)	белый	RAL 9003	Фасадная краска	
13	Цоколь		RAL 3009	Фасадная краска	
14	Козырьки		RAL 8017	Профлист (цвет коричневый шоколад)	
15	Ограждение, лестницы, стойки		RAL 7005	Металл	
16	Окна, двери	белый	RAL 9003	Профиль ПВХ	
17	Ограждение			Оцинкованный металл	
18	Отливы, карнизы	белый	RAL 9003	Оцинкованный металл с полимерным покрытием (цвет белый)	
19	Входные группы (площадка, ступени)		RAL 7045	Тротуарная плитка (цвет серый)	
20	Поле стены (тип 20)		RAL 1015	Керамогранит (фасадная плитка)	
21	Двери		RAL 7005	Металл	

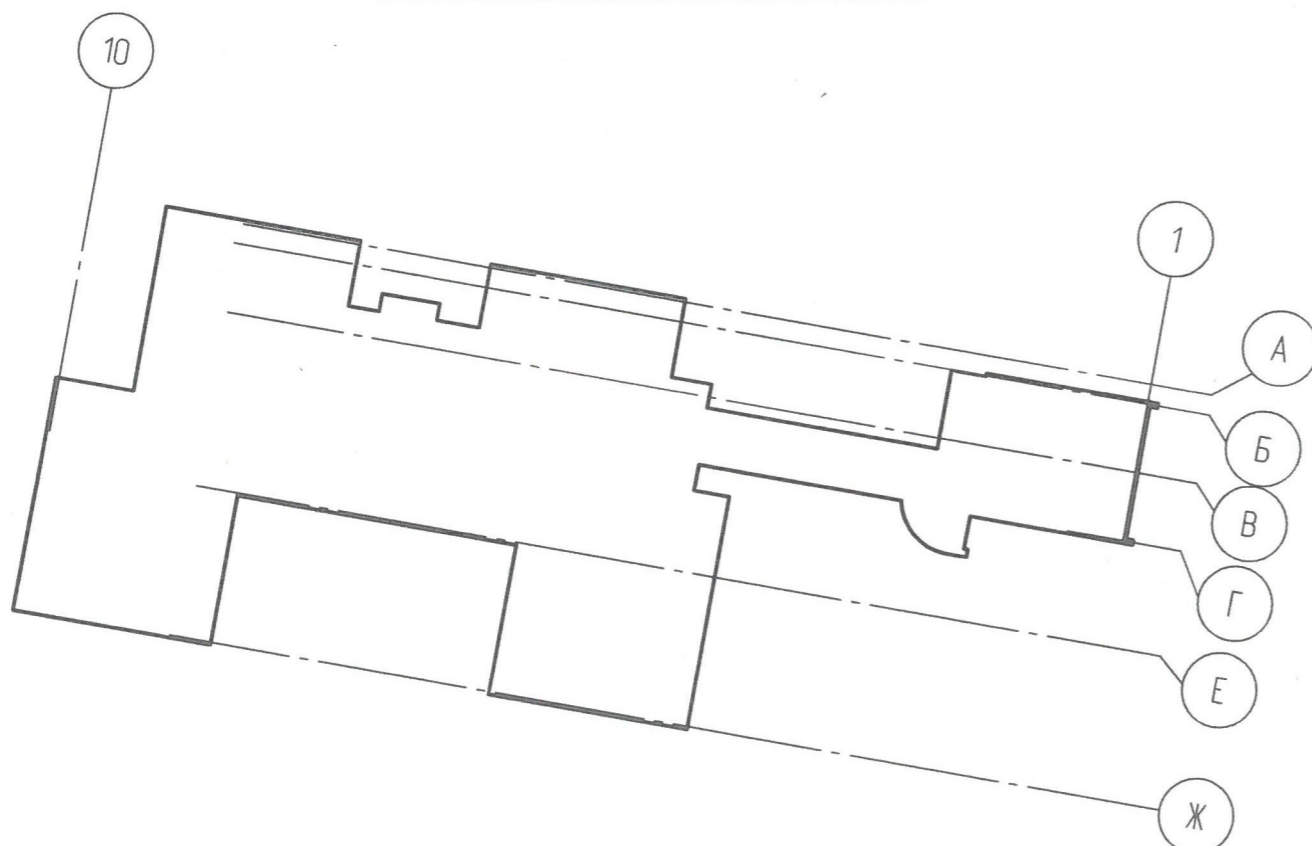


677-2021-ПОФ					
Колерный паспорт объекта капитального строительства по ул. Целинная, 11А Мотовилихинского района г. Перми					
Изм.	Кол. уч.	Лист	№ док.	Подп.	Дата
Разраб.	Бурылова				04.21
				Реконструкция детского сада МАДОУ "Планета Здорово"	Стадия
					Лист
					Листов
				Общие данные (начало)	ООО «Альфа-проект» г. Пермь

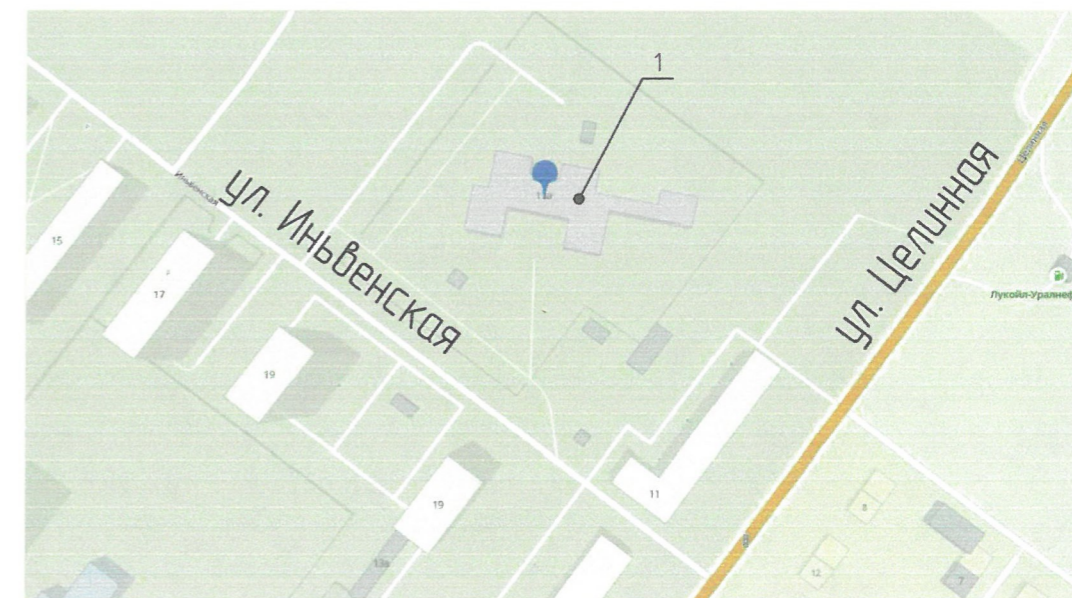
Инструкция о порядке производства работ, связанных с окраской фасадов и всех наружных частей зданий, сооружений, строений, расположенных на территории города Перми

1. Окраска (отделка) фасадов и всех наружных частей зданий, сооружений, строений, расположенных на территории города Перми, может производиться лишь на основании паспорта внешнего облика объекта капитального строительства (колерного паспорта), согласованного департаментом градостроительства и архитектуры администрации г.Перми (далее-ДГА).
2. До начала процесса окраски (отделки) здания или какого-либо сооружения должны быть произведены работы по капитальному ремонту всех без исключения наружных частей его, подлежащих окраске.
3. До начала ремонта зданий, имеющих газосветовую рекламу, сообщить рекламораспространителю о предстоящих работах на фасаде здания с целью сохранения вывесок либо их демонтажу.
4. Полуразрушенные и разрушенные архитектурные художественно скульптурные детали здания, карнизы, колонны, пилястры, капители, фризы, тяжи, лепные урешения, барельефы, мозаика, художественная роспись подлежат обязательному восстановлению в своем первоначальном виде.
Категорически запрещается производить окраску здания без предварительного восстановления указанных деталей.
5. Металлические поверхности отдельных частей здания, чугунные решетки, перила балконов и лестниц, кронштейны, дверные и оконные приборы, архитектурно-художественные детали перед окраской очищаются от грязи, ржавчины, старой краски и покрываются вновь масляной краской.
6. В соответствии с выданными образцами цвета (колерами) на окраску (отделку) здания организация, производящая ремонт здания, составляет пробные образцы цвета, которые наносятся на видное место стены.
7. Проверку и согласование пробных образцов цвета (колера), а также готовности поверхности стены и отдельных наружных частей здания к окраске производит уполномоченный представитель ДГА г. Перми. Без указанной проверки и согласования производить окраску (отделку) фасада категорически воспрещается.
8. Домоуправления, организации и учреждения, производящие окраску (отделку) и связанные с ней ремонт здания, несут полную ответственность за точное выполнение настоящей инструкции и привлекаются к ответственности за ее нарушение.
9. Цветовая гамма размещения информации должна гармонизировать с основным колористическим решением фасадов здания.
10. По всем вопросам, связанным с производством работ, необходимо обращаться в ДГА по адресу: г. Пермь, ул. Сибирская, 15, каб 315, тел 212-76-98.

План координационных осей:



Ситуационный план:




Условные обозначения:

- 1
- МАДОУ "Планета "Здорово" г. Перми по адресу: г. Пермь, ул. Целинная, 11А

Ведомость ссылочных и прилагаемых документов

Обозначение	Наименование	Примечание
<u>Ссылочные документы</u>		
Постановление администрации г. Перми от 22.02.2017 №130	Об утверждении формы и порядка согласования паспорта внешнего облика объекта капитального строительства (колерного паспорта)	
Решение ПГД от 15.12.2021 №277	Об утверждении правил благоустройства территории города Перми	

						677-2021-ПОФ			
						Колерный паспорт объекта капитального строительства по ул. Целинная, 11А Мотовилихинского района г. Перми			
Изм.	Кол. уч.	Лист	№ док.	Подп.	Дата	Реконструкция детского сада МАДОУ "Планета Здорово"	Стадия	Лист	Листов
Разраб.		Бурылова		<i>С.И.</i>	04.21		П	2	
						Общие данные (продолжение)	 ООО «Альфа-проект» г. Пермь		

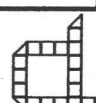
Существующее состояние здания (фотофиксация)

Основной фасад



Дворовой фасад



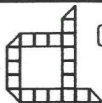
						677-2021-ПОФ			
						Колерный паспорт объекта капитального строительства по ул. Целинная, 11А Мотовилихинского района г. Перми			
Изм.	Кол. уч.	Лист	№ док.	Подп.	Дата	Реконструкция детского сада МАДОУ "Планета Здорово"	Стадия	Лист	Листов
Разраб.		Бурылова		<i>СМ</i>	04.21		П	3	
						Существующее состояние здания (фотофиксация) основного и дворового фасада	 ООО «Альфа-проект» г. Пермь		

Боковой фасад

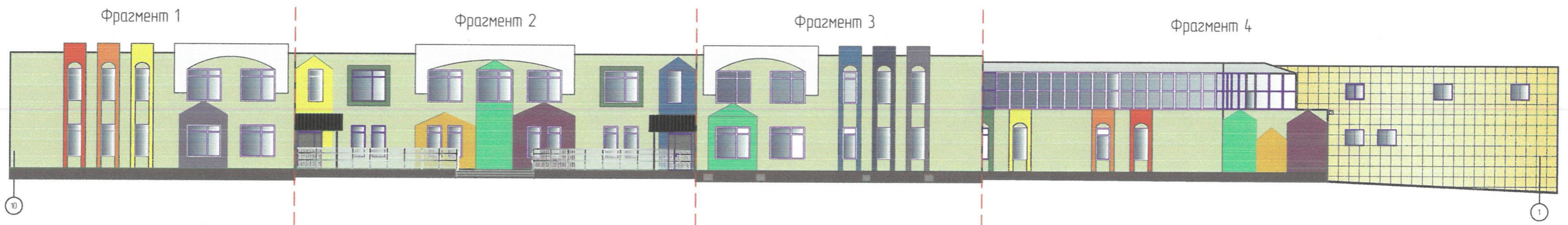
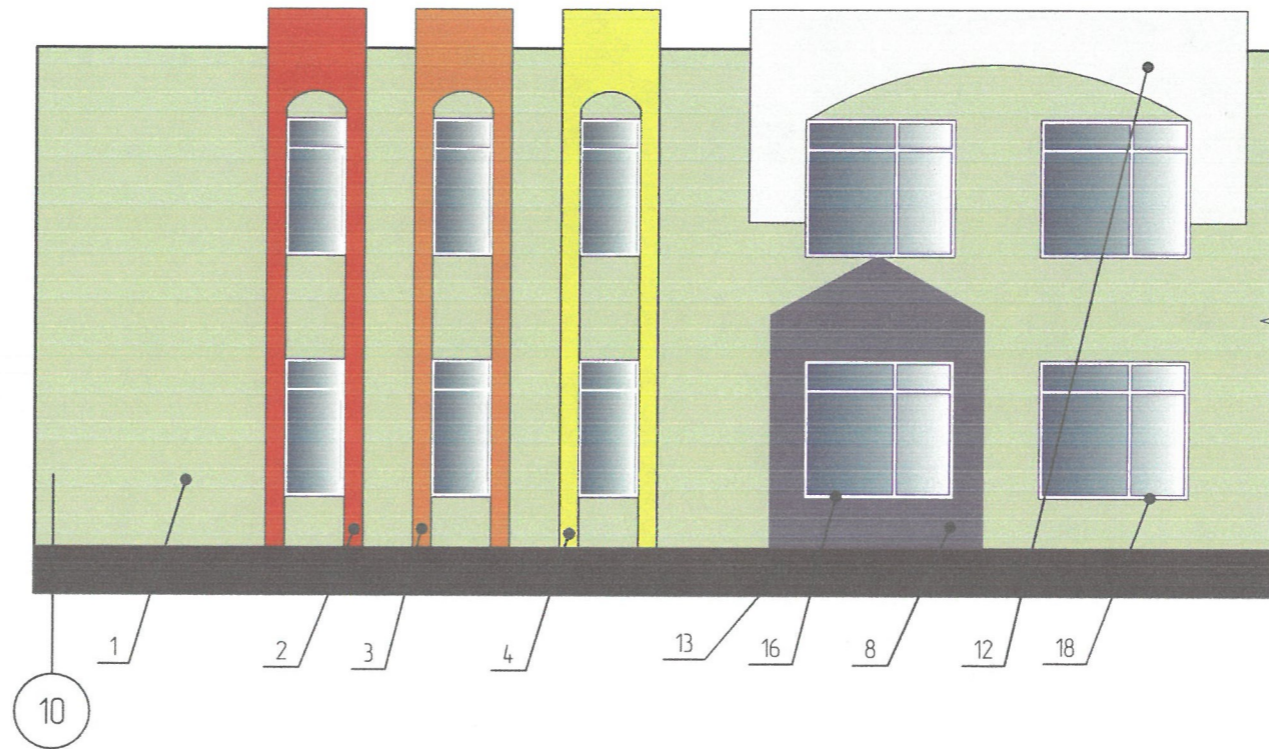


Боковой фасад

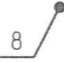
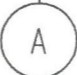


						677-2021-ПОФ			
						Колерный паспорт объекта капитального строительства по ул. Целинная, 11А Мотовилихинского района г. Перми			
Изм.	Кол. уч.	Лист	№ док.	Подп.	Дата	Реконструкция детского сада МАДОУ "Планета Здоровья"	Стадия	Лист	Листов
Разраб.		Бурылова		<i>СМ</i>	04.21		П	4	
						Существующее состояние здания (фотофиксация) боковых фасадов	 ООО «Альфа-проект» г. Пермь		

Главный фасад в осях 10-1 (фрагмент 1)



Условные обозначения:

-  - выноска и номер позиции согласно ведомости отделки фасадов на листе 1.
-  - координационная ось


СОГЛАСОВАНО
1^й заместитель начальника ДГА
г. Пермь - главный архитектор
Д.Ю. Давыдов
05/05/21

ПРИМЕЧАНИЕ:

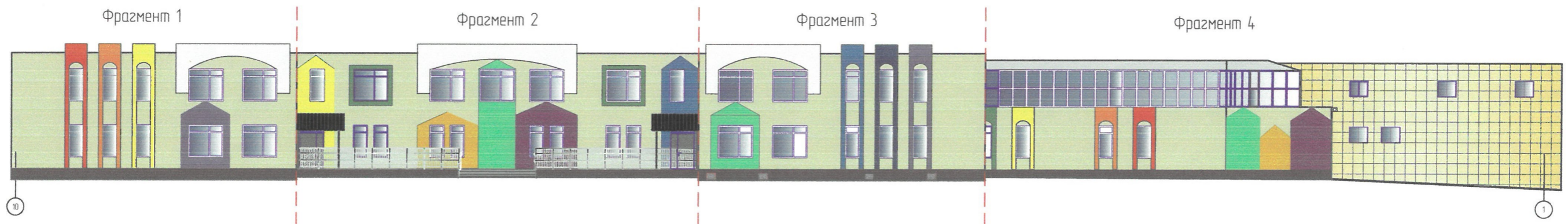
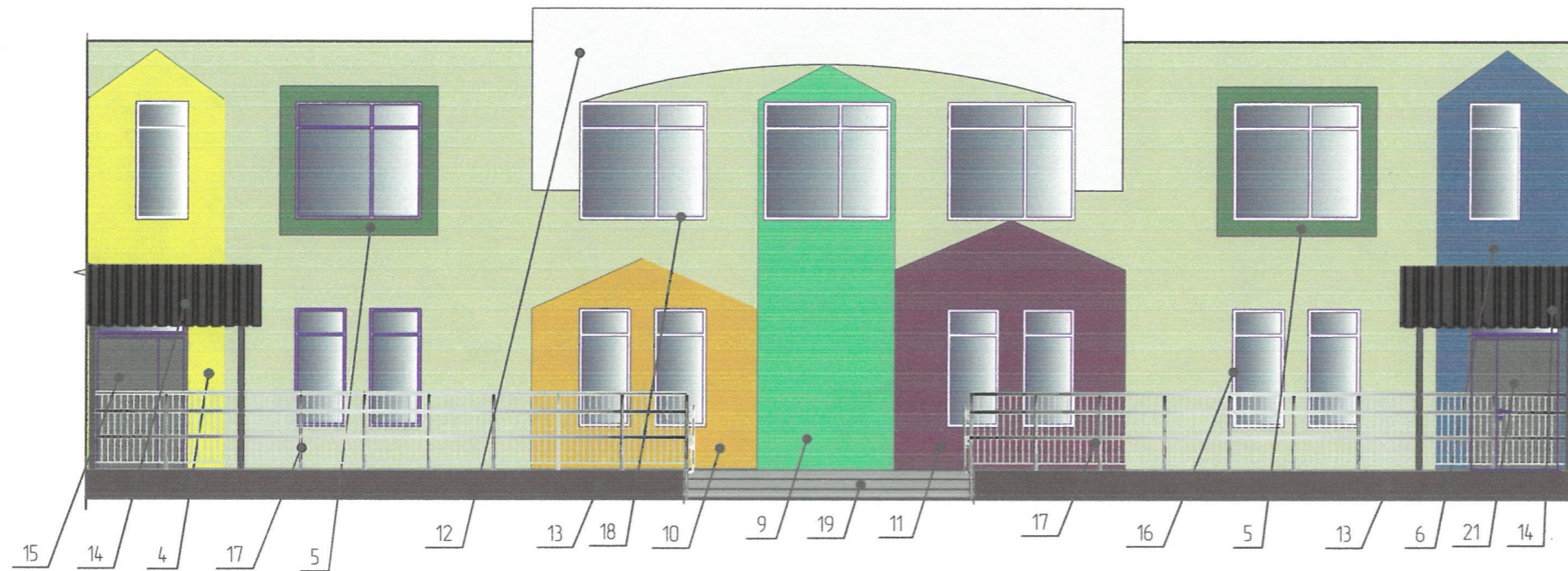
1. В случае, если наружные лестницы при дополнительно устроенных входах в общественные помещения здания выходят за границы предоставленного земельного участка и красные линии квартала, то устройство дополнительных или переустройство существующих входных групп требует получения разрешения в установленном порядке;

2. В случае устройства или переустройства (перепланировки, ремонта, реконструкции) помещений общественного назначения, их входных групп в обязательном порядке должны быть предусмотрены мероприятия по обеспечению доступности данных помещений для маломобильных групп населения, включая инвалидов, использующих кресла-коляски и собак-проводников (далее-МГН) в соответствии с требованиями СП 59.13330.2016 Свод правил. Доступность зданий и сооружений для маломобильных групп населения. Данный свод правил касается функционально-планировочных элементов зданий и сооружений, их участков или отдельных помещений, доступных для МГН (входные узлы, коммуникации, пути эвакуации, помещения и зоны обслуживания, а также их информационное и инженерное обустройство). В частности, лестницы при входах в общественные помещения должны дублироваться пандусами с уклоном не более 1:20 (5%) или иными средствами подъема (подъемные платформы, лифты и т.д.). Согласно вышеуказанному Своду правил наружные лестницы и пандусы должны иметь поручни с учетом технических требований к опорным стационарным устройствам по ГОСТ Р 51261; размеры входной площадки при открывании дверей наружу должны быть не менее 1,4 x 2,0 или 1,5 x 1,85; размеры входной площадки с пандусом не менее 2,2 x 2,2 м.

3. Ведомость отделки фасадов смотри лист 1.

						677-2021-ПОФ			
						Колерный паспорт объекта капитального строительства по ул. Целинная, 11А Мотовилихинского района г. Пермь			
Изм.	Кол. уч.	Лист	№ док.	Подп.	Дата	Реконструкция детского сада МАДОУ "Планета Здорово"	Стадия	Лист	Листов
Разраб.		Бурялова		<i>СМ</i>	04.21		П	5	
						Главный фасад в осях 10-1 (фрагмент 1)	 ООО «Альфа-проект» г. Пермь		

Главный фасад в осях 10-1 (фрагмент 2)



ПРИМЕЧАНИЕ:

1. В случае, если наружные лестницы при дополнительно устроенных входах в общественные помещения здания выходят за границы предоставленного земельного участка и красные линии квартала, то устройство дополнительных или переустройство существующих входных групп требует получения разрешения в установленном порядке;
2. В случае устройства или переустройства (перепланировки, ремонта, реконструкции) помещений общественного назначения, их входных групп в обязательном порядке должны быть предусмотрены мероприятия по обеспечению доступности данных помещений для маломобильных групп населения, включая инвалидов, использующих кресла-коляски и собак-проводников (далее-МГН) в соответствии с требованиями СП 59.13330.2016 Свод правил. Доступность зданий и сооружений для маломобильных групп населения. Данный свод правил касается функционально-планировочных элементов зданий и сооружений, их участков или отдельных помещений, доступных для МГН (входные узлы, коммуникации, пути эвакуации, помещения и зоны обслуживания, а также их информационное и инженерное обустройство). В частности, лестницы при входах в общественные помещения должны дублироваться пандусами с уклоном не более 1:20 (5%) или иными средствами подъема (подъемные платформы, лифты и т.д.). Согласно вышеуказанному Своду правил наружные лестницы и пандусы должны иметь поручни с учетом технических требований к опорным стационарным устройствам по ГОСТ Р 51261; размеры входной площадки при открывании дверей наружу должны быть не менее 1,4 x 2,0 или 1,5 x 1,85; размеры входной площадки с пандусом не менее 2,2 x 2,2 м.
3. Ведомость отделки фасадов смотри лист 1.

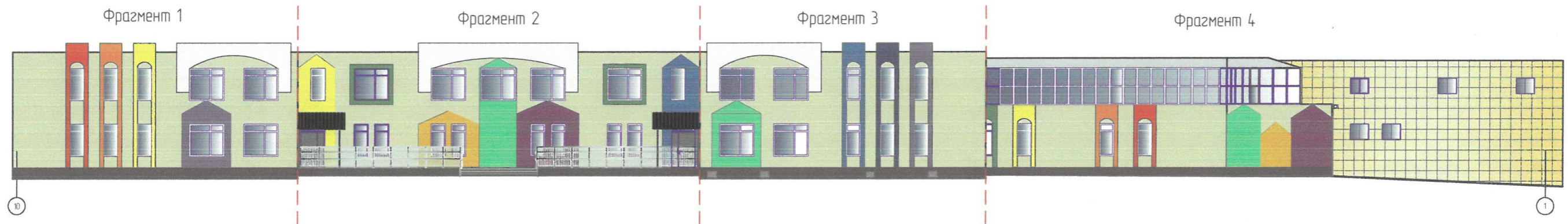
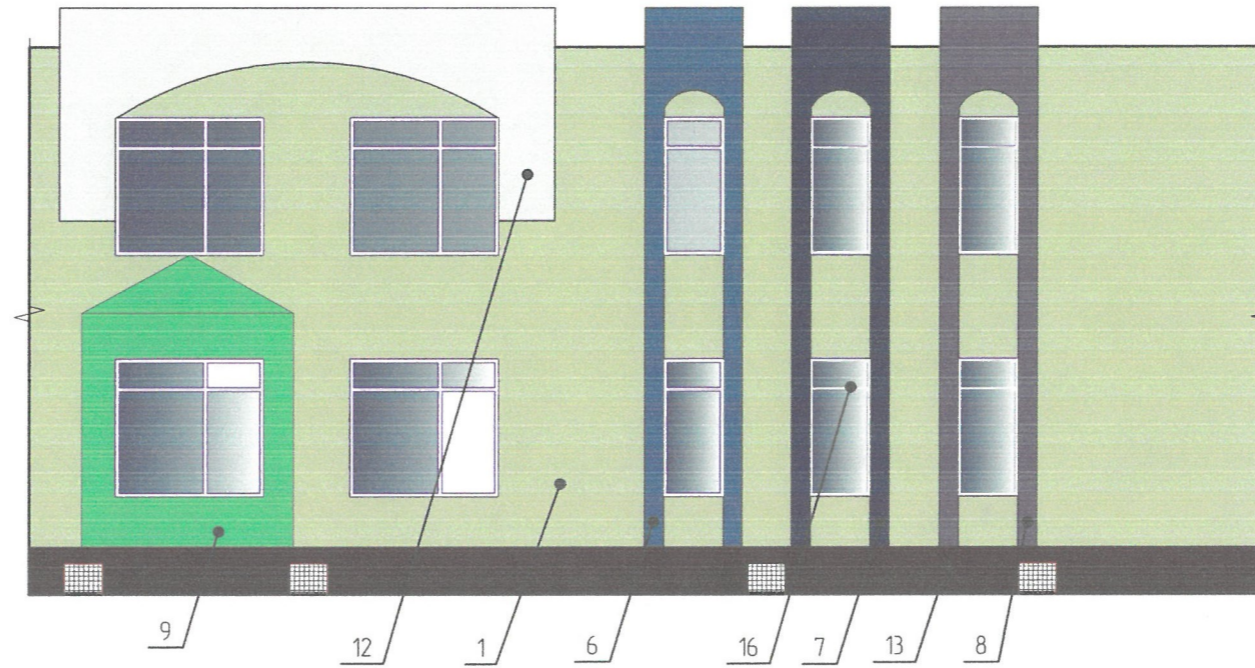
Условные обозначения:

- 8/ - выноска и номер позиции согласно ведомости отделки фасадов на листе 1.
- А - координационная ось

СОГЛАСОВАНО
1^й заместитель начальника ДГА
г. Пермь - главный архитектор
Ц.Ю. Пашин
05/05/2021

						677-2021-ПОФ			
						Колерный паспорт объекта капитального строительства по ул. Целинная, 11А Мотовилихинского района г. Пермь			
Изм.	Кол.уч.	Лист	№ док.	Подп.	Дата	Реконструкция детского сада МАДОУ "Планета Здорово"	Стадия	Лист	Листов
Разраб.		Бурылова		СМ	04.21		П	6	
						Главный фасад в осях 10-1 (фрагмент 2)			
						ООО «Альфа-проект» г. Пермь			

Главный фасад в осях 10-1 (фрагмент 3)



ПРИМЕЧАНИЕ:

1. В случае, если наружные лестницы при дополнительно устроенных входах в общественные помещения здания выходят за границы предоставленного земельного участка и красные линии квартала, то устройство дополнительных или переустройство существующих входных групп требует получения разрешения в установленном порядке;
2. В случае устройства или переустройства (перепланировки, ремонта, реконструкции) помещений общественного назначения, их входных групп в обязательном порядке должны быть предусмотрены мероприятия по обеспечению доступности данных помещений для маломобильных групп населения, включая инвалидов, использующих кресла-коляски и собак-проводников (далее-МГН) в соответствии с требованиями СП 59.13330.2016 Свод правил. Доступность зданий и сооружений для маломобильных групп населения. Данный свод правил касается функционально-планировочных элементов зданий и сооружений, их участков или отдельных помещений, доступных для МГН (входные узлы, коммуникации, пути эвакуации, помещения и зоны обслуживания, а также их информационное и инженерное обустройство). В частности, лестницы при входах в общественные помещения должны дублироваться пандусами с уклоном не более 1:20 (5%) или иными средствами подъема (подъемные платформы, лифты и т.д.). Согласно вышеуказанному Своду правил наружные лестницы и пандусы должны иметь поручни с учетом технических требований к опорным стационарным устройствам по ГОСТ Р 51261; размеры входной площадки при открывании дверей наружу должны быть не менее 1,4 x 2,0 или 1,5 x 1,85; размеры входной площадки с пандусом не менее 2,2 x 2,2 м.
3. Ведомость отделки фасадов смотри лист 1.

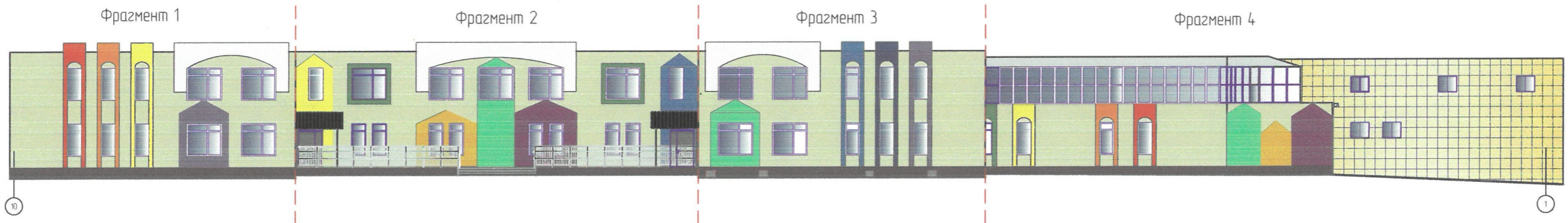
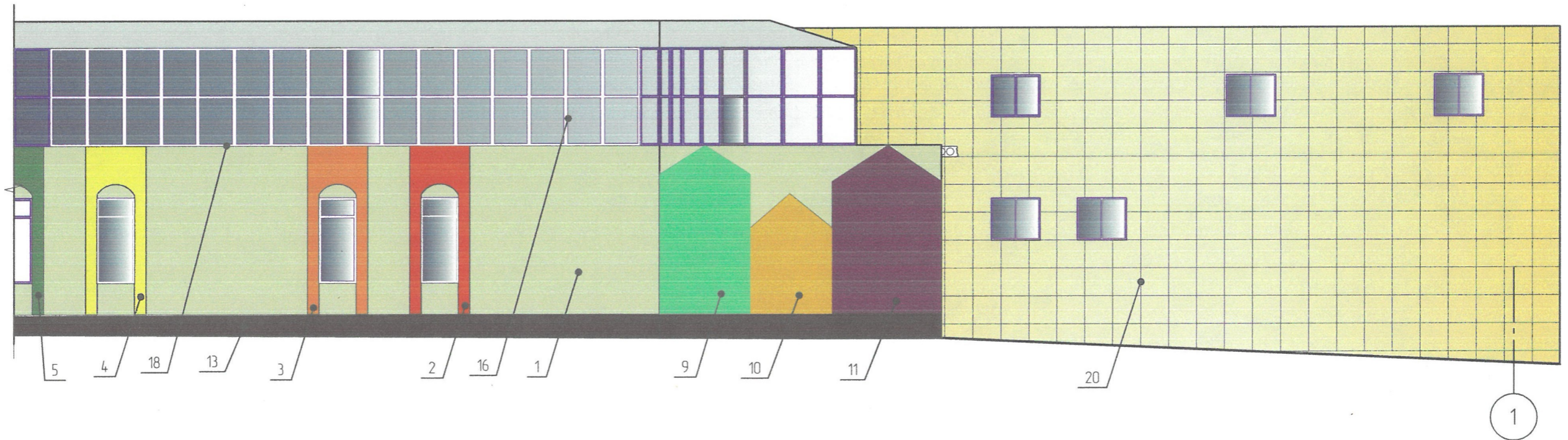
Условные обозначения:

- выноска и номер позиции согласно ведомости отделки фасадов на листе 1.
- координационная ось

СОГЛАСОВАНО
1й заместитель начальника ДГА
г. Перми - главный архитектор
Д.Ю. Лавшин
05/03/21

						677-2021-ПОФ			
						Колерный паспорт объекта капитального строительства по ул. Целинная, 11А Мотовилихинского района г. Перми			
Изм.	Кол.уч.	Лист	№ док.	Подп.	Дата	Реконструкция детского сада МАДОУ "Планета Здорово"	Стадия	Лист	Листов
Разраб.		Бурылова		<i>СМ</i>	04.21		П	7	
						Главный фасад в осях 10-1 (фрагмент 3)		ООО «Альфа-проект» г. Пермь	

Главный фасад в осях 10-1 (фрагмент 4)




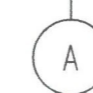
ПРИМЕЧАНИЕ:

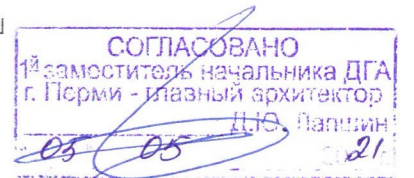
1. В случае, если наружные лестницы при дополнительно устроенных входах в общественные помещения здания выходят за границы предоставленного земельного участка и красные линии квартала, то устройство дополнительных или переустройство существующих входных групп требует получения разрешения в установленном порядке;

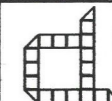
2. В случае устройства или переустройства (перепланировки, ремонта, реконструкции) помещений общественного назначения, их входных групп в обязательном порядке должны быть предусмотрены мероприятия по обеспечению доступности данных помещений для маломобильных групп населения, включая инвалидов, использующих кресла-коляски и собак-проводников (далее-МГН) в соответствии с требованиями СП 59.13330.2016 Свод правил. Доступность зданий и сооружений для маломобильных групп населения. Данный свод правил касается функционально-планировочных элементов зданий и сооружений, их участков или отдельных помещений, доступных для МГН (входные узлы, коммуникации, пути эвакуации, помещения и зоны обслуживания, а также их информационное и инженерное обустройство). В частности, лестницы при входах в общественные помещения должны дублироваться пандусами с уклоном не более 1:20 (5%) или иными средствами подъема (подъемные платформы, лифты и т.д.). Согласно вышеуказанному Своду правил наружные лестницы и пандусы должны иметь поручни с учетом технических требований к опорным стационарным устройствам по ГОСТ Р 51261; размеры входной площадки при открывании дверей наружу должны быть не менее 1,4 x 2,0 или 1,5 x 1,85; размеры входной площадки с пандусом не менее 2,2 x 2,2 м.

3. Ведомость отделки фасадов смотри лист 1.

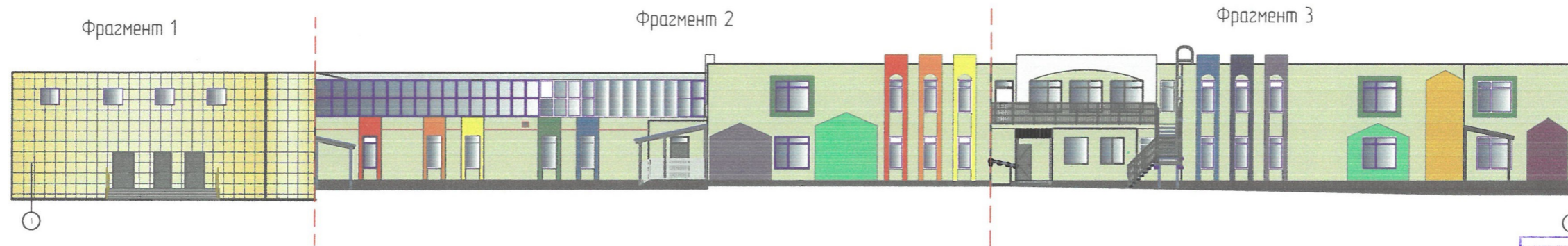
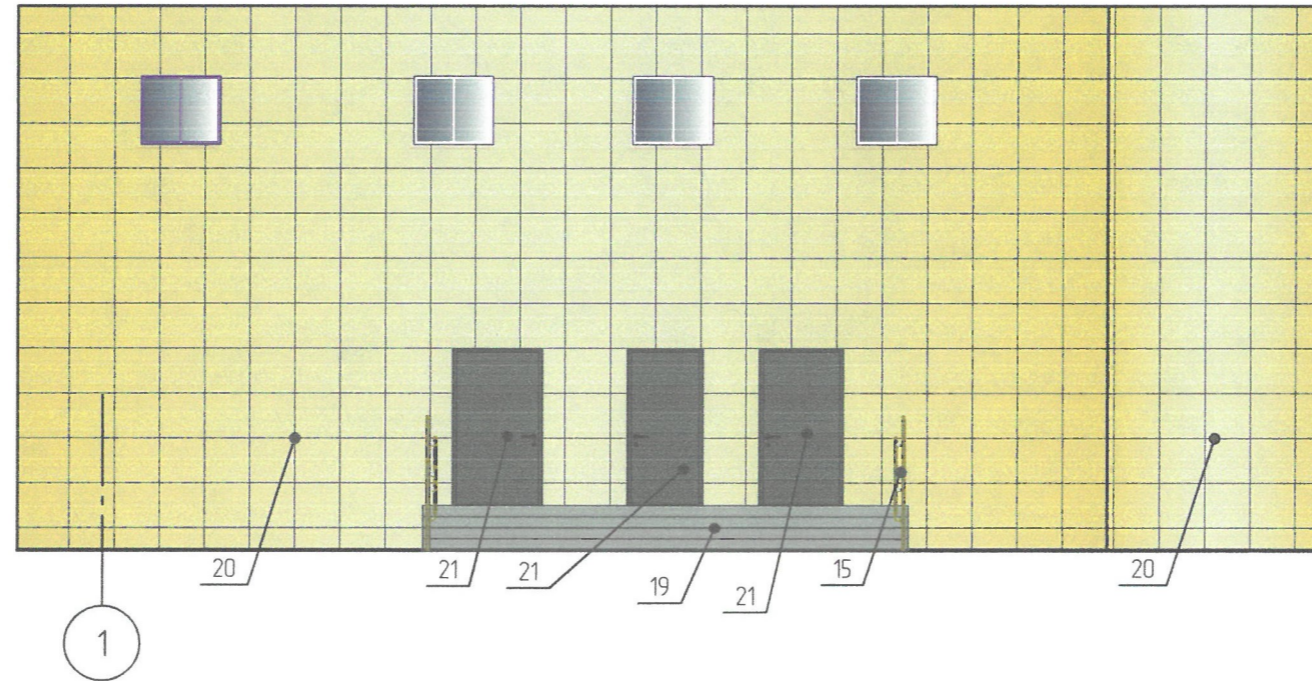
Условные обозначения:

-  - выноска и номер позиции согласно ведомости отделки фасадов на листе 1.
-  - координационная ось



						677-2021-ПОФ			
						Колерный паспорт объекта капитального строительства по ул. Целинная, 11А Мотовилихинского района г. Перми			
Изм.	Кол.уч.	Лист	№ док.	Подп.	Дата	Реконструкция детского сада МАДОУ "Планета Здорово"	Стадия	Лист	Листов
Разраб.		Брылова		<i>ББ</i>	04.21		П	8	
						Главный фасад в осях 10-1 (фрагмент 4)	 ООО «Альфа-проект» г. Пермь		

Дворовой фасад в осях 1-10 (фрагмент 1)



СОГЛАСОВАНО
 14 заместитель начальника ДГА
 г. Пермь - главный архитектор
 Д.Ю. Палшин
 05.05.21

ПРИМЕЧАНИЕ:

1. Ведомость отделки фасадов смотри лист 1.

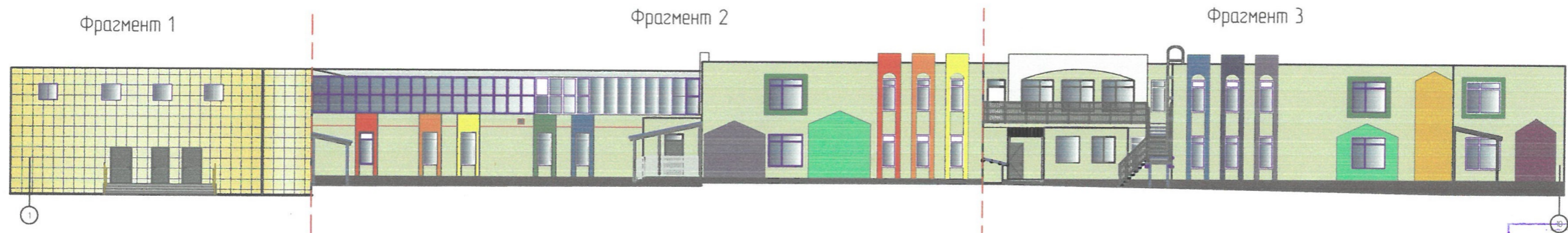
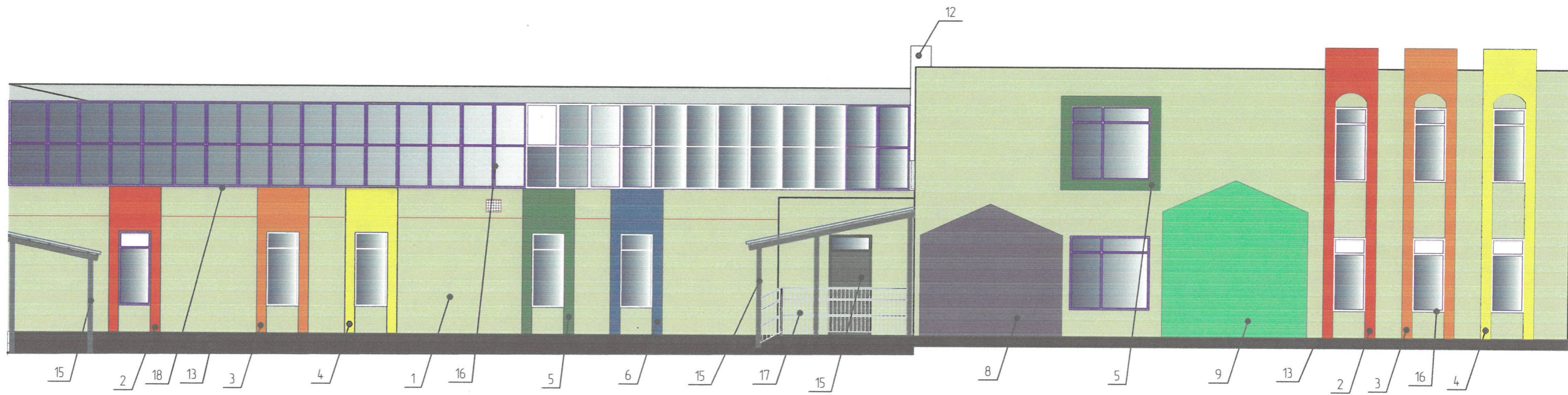
Условные обозначения:

8/ - выноска и номер позиции согласно ведомости отделки фасадов на листе 1.

А - координационная ось

						677-2021-ПОФ			
						Колерный паспорт объекта капитального строительства по ул. Целинная, 11А Мотовилихинского района г. Пермь			
Изм.	Кол. уч.	Лист	№ док.	Подп.	Дата	Реконструкция детского сада МАДОУ "Планета Здорово"	Стадия	Лист	Листов
Разраб.			Бурялова	<i>СМ</i>	04.21		П	9	
						Дворовой фасад 1-10 (фрагмент 1)	ООО «Альфа-проект» г. Пермь		

Дворовой фасад в осях 1-10 (фрагмент 2)



СОГЛАСОВАНО
 14 заместитель начальника ДГА
 г. Пермь - главный архитектор
 Д.Ю. Паликин
 05.05.2021

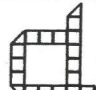
ПРИМЕЧАНИЕ:

1. Ведомость отделки фасадов смотри лист 1.

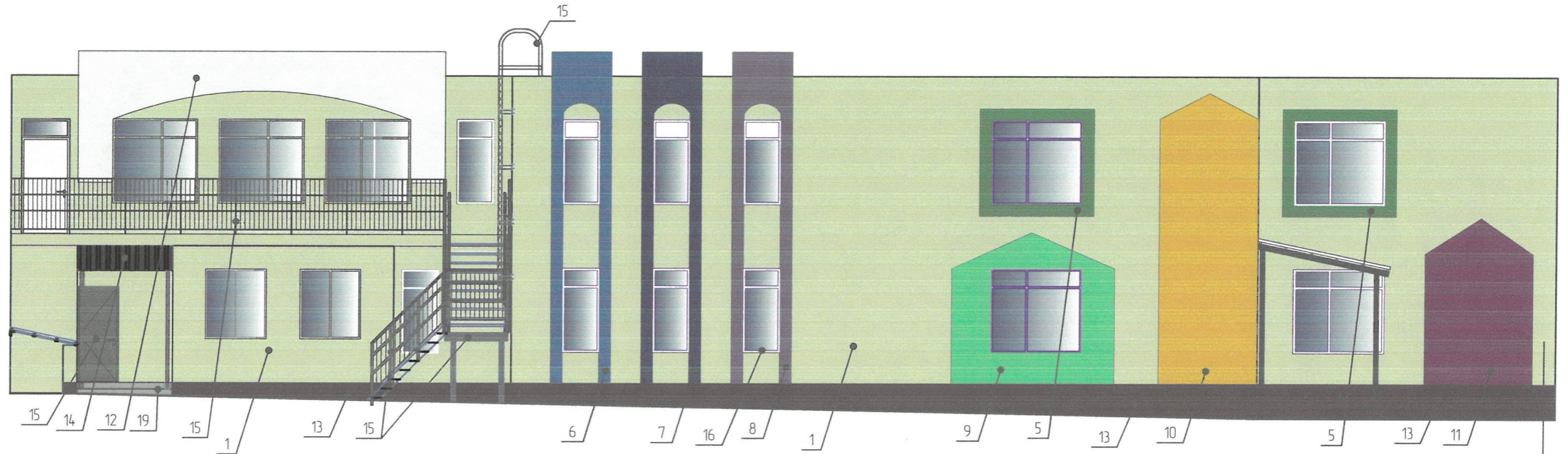
Условные обозначения:

8 — выноска и номер позиции согласно ведомости отделки фасадов на листе 1.

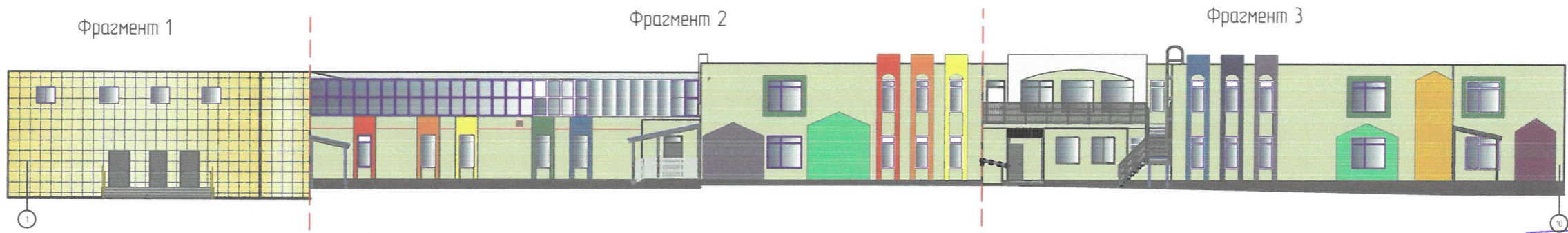
A — координационная ось

						677-2021-ПОФ			
						Колерный паспорт объекта капитального строительства по ул. Целинная, 11А Мотовилихинского района г. Пермь			
Изм.	Кол. уч.	Лист	№ док.	Подп.	Дата	Реконструкция детского сада МАДОУ "Планета Здорово"	Стадия	Лист	Листов
Разраб.		Бурылова		<i>СМ</i>	04.21		П	10	
						Дворовой фасад 1-10 (фрагмент 2)	 ООО «Альфа-проект» г. Пермь		

Дворовой фасад в осях 1-10 (фрагмент 3)



10



Условные обозначения:

8 — выноска и номер позиции согласно ведомости отделки фасадов на листе 1.

А — координационная ось

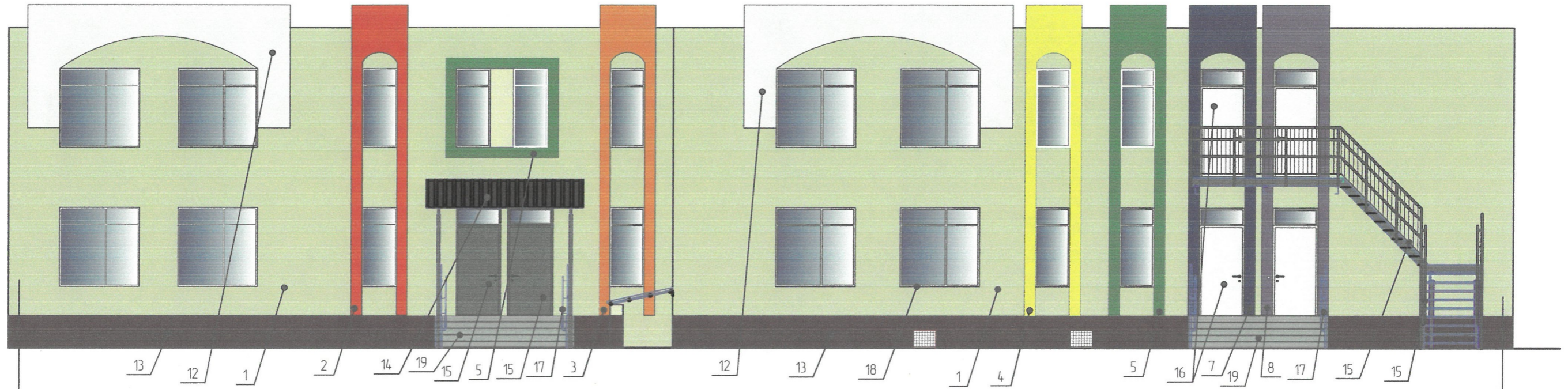
ПРИМЕЧАНИЕ:

1. Ведомость отделки фасадов смотри лист 1.

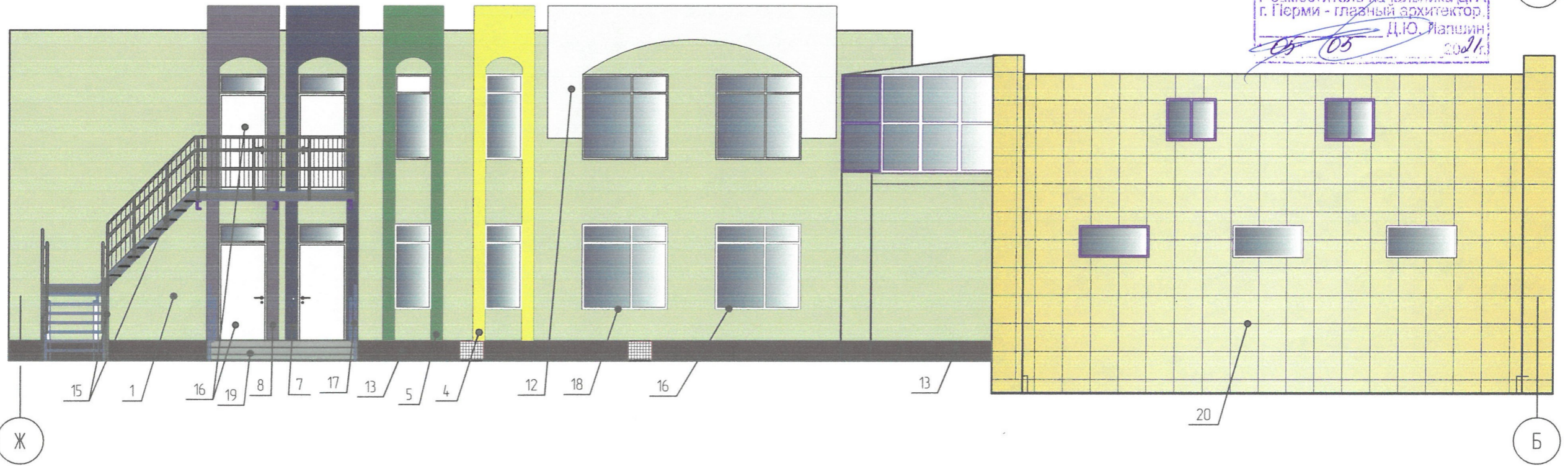
СОГЛАСОВАНО
14 заместитель начальника ДГА
г. Перми - главный архитектор
Д.Ю. Лайшин
05/05/21

						677-2021-ПОФ			
						Колерный паспорт объекта капитального строительства по ул. Целинная, 11А Мотовилихинского района г. Перми			
Изм.	Кол. уч.	Лист	№ док.	Подп.	Дата	Реконструкция детского сада МАДОУ "Планета Здорово"	Стадия	Лист	Листов
Разраб.			Бурылова	<i>СМ</i>	04.21		П	11	
						Дворовой фасад 1-10 (фрагмент 3)	ООО «Альфа-проект» г. Пермь		

Боковой фасад в осях А-Ж





Боковой фасад в осях Ж-Б



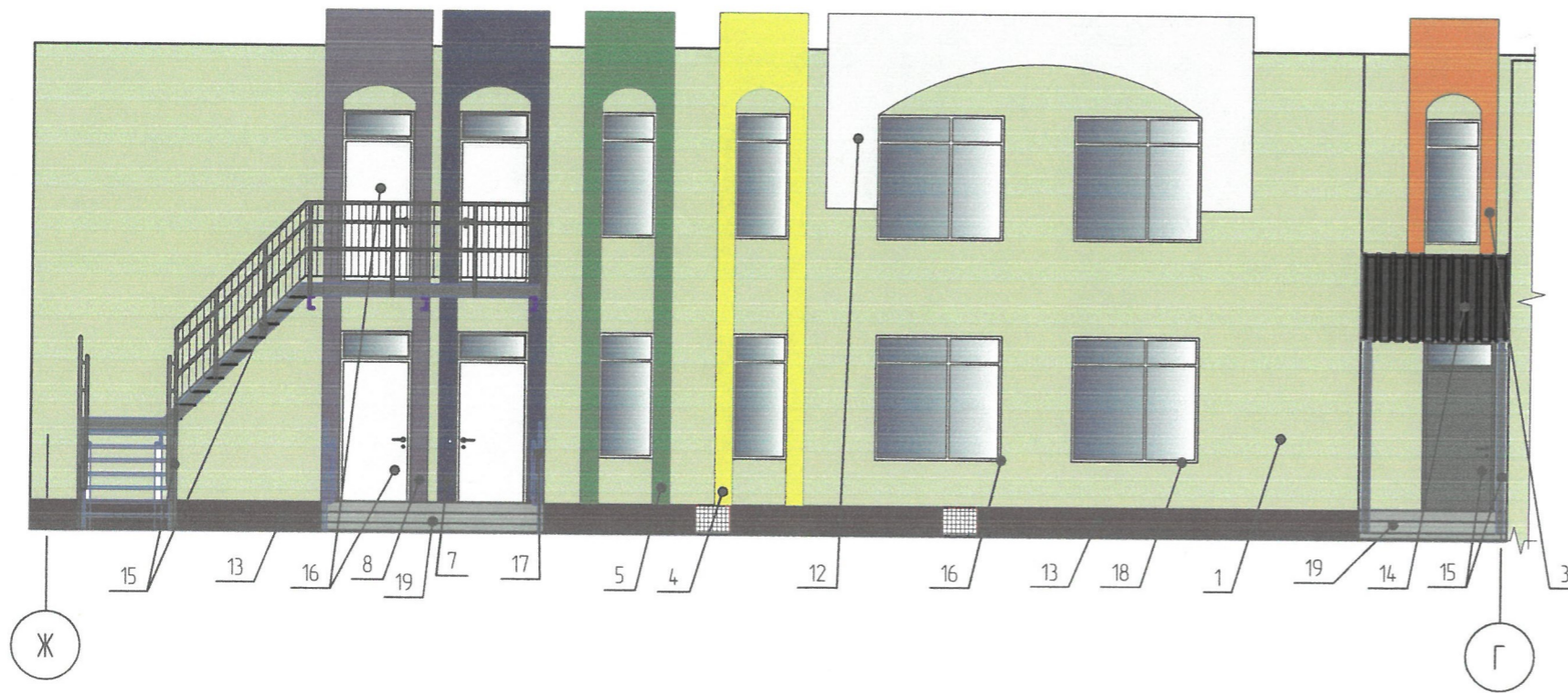
СОГЛАСОВАНО
1^й заместитель начальника ДГА
г. Перми - главный архитектор
Д.Ю. Лапшин
05/05/2021

Условные обозначения:

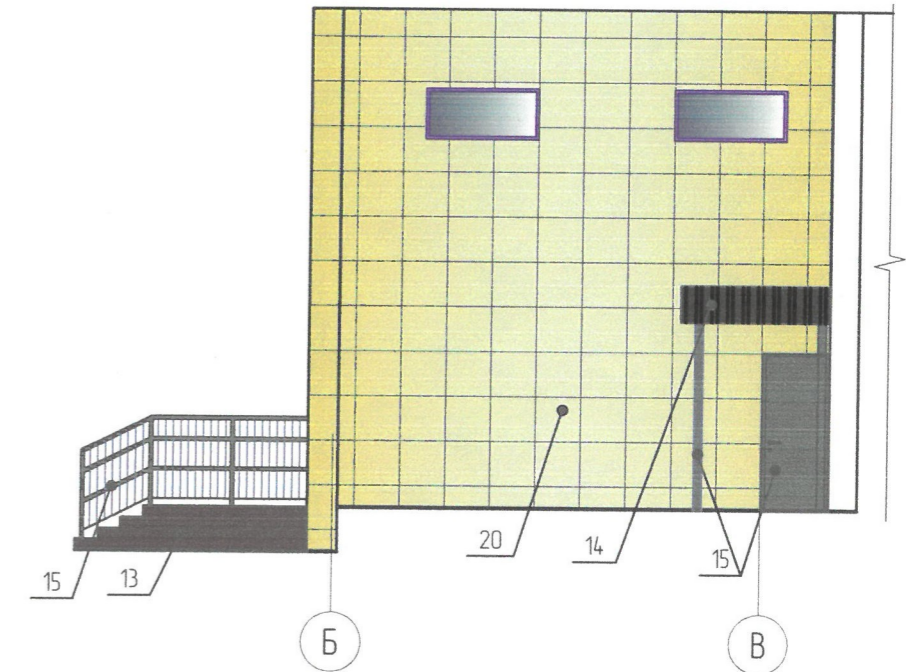
-  - выноска и номер позиции согласно ведомости отделки фасадов на листе 1.
-  - координационная ось

						677-2021-ПОФ			
						Колерный паспорт объекта капитального строительства по ул. Целинная, 11А Мотовилихинского района г. Перми			
Изм.	Кол. уч.	Лист	№ док.	Подп.	Дата	Реконструкция детского сада МАДОУ "Планета Здорово"	Стадия	Лист	Листов
Разраб.		Бурялова		<i>СБ</i>	04.21		П	12	
						Боковой фасад в осях А-Ж. Боковой фасад в осях Ж-Б.	ООО «Альфа-проект» г. Пермь		

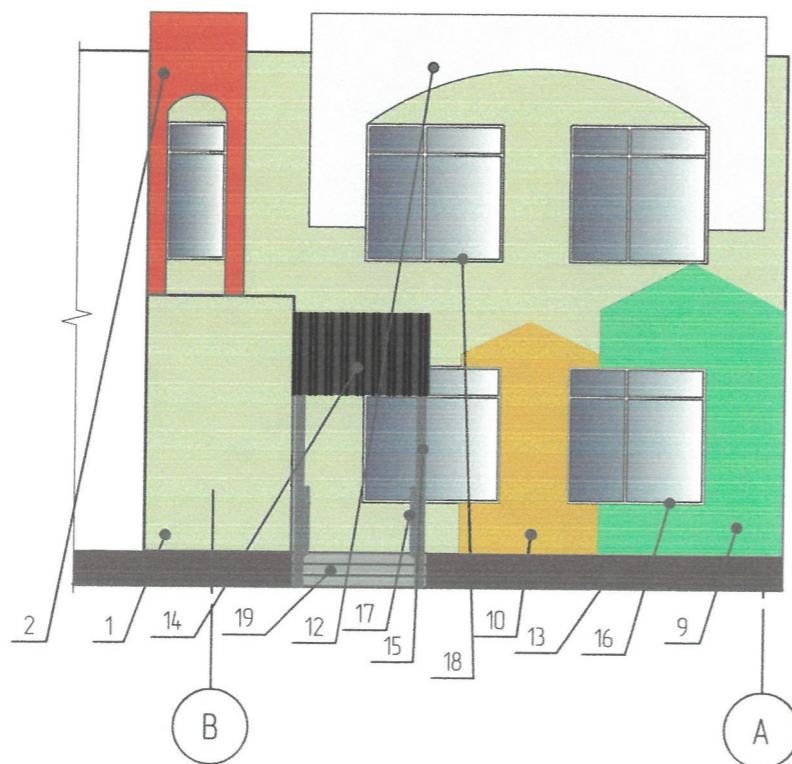
Боковой фасад в осях Ж-Г



Боковой внутренний фасад по оси 2 в осях А-В



Боковой внутренний фасад по оси 4 в осях В-А



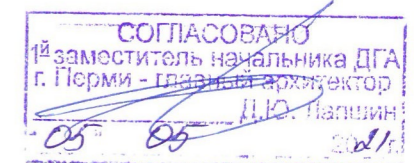
Условные обозначения:

8 — выноска и номер позиции согласно ведомости отделки фасадов на листе 1.

А — координационная ось

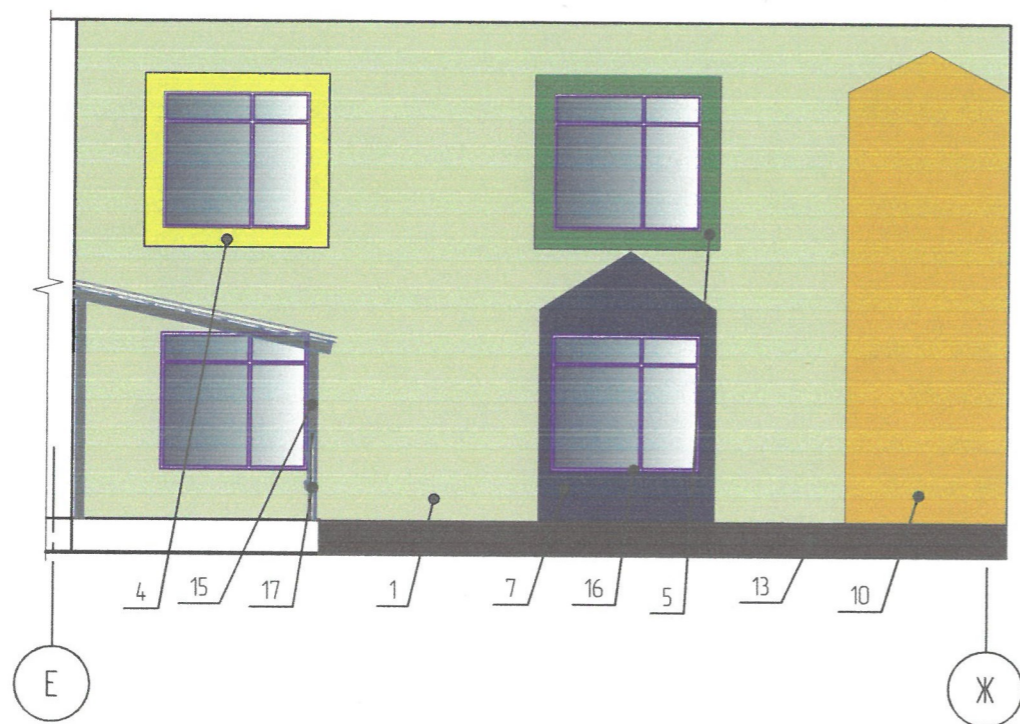
ПРИМЕЧАНИЕ:

1. Ведомость отделки фасадов смотру лист 1.

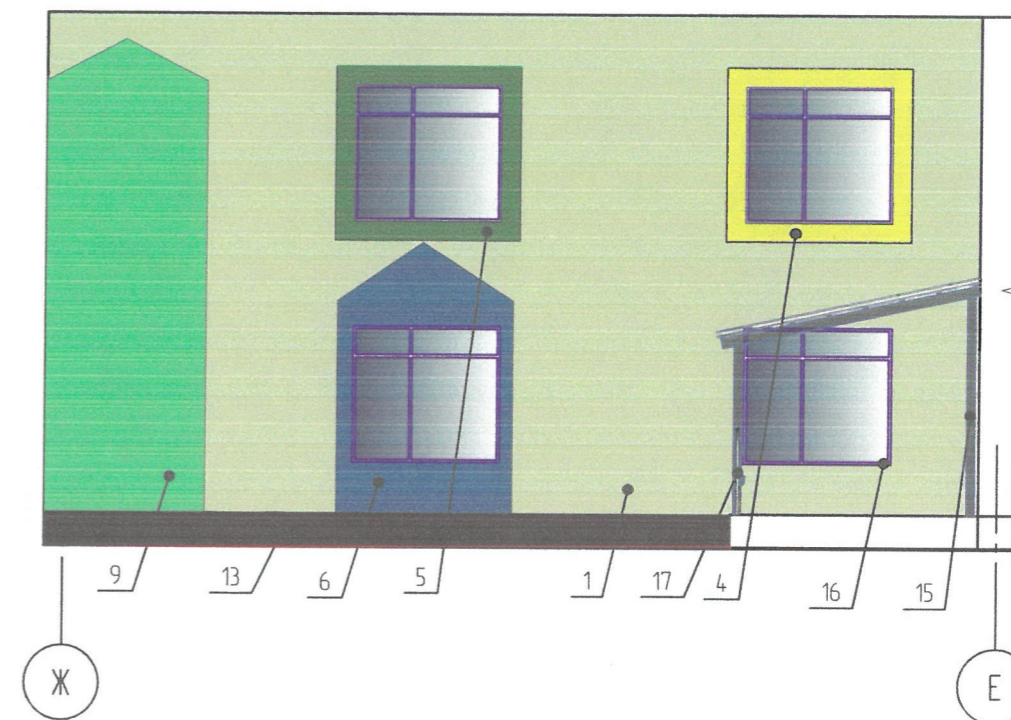


						677-2021-ПОФ			
						Колерный паспорт объекта капитального строительства по ул. Целинная, 11А Мотовилихинского района г. Перми			
Изм.	Кол.уч.	Лист	№ док.	Подп.	Дата	Реконструкция детского сада МАДОУ "Планета Здорово"	Стадия	Лист	Листов
Разраб.			Бурылова	<i>СМ</i>	04.21		П	13	
						Боковой фасад в осях Ж-Г. Боковой внутренний фасад по оси 2 в осях А-В. Боковой внутренний фасад по оси 4 в осях В-А.		ООО «Альфа-проект» г. Пермь	

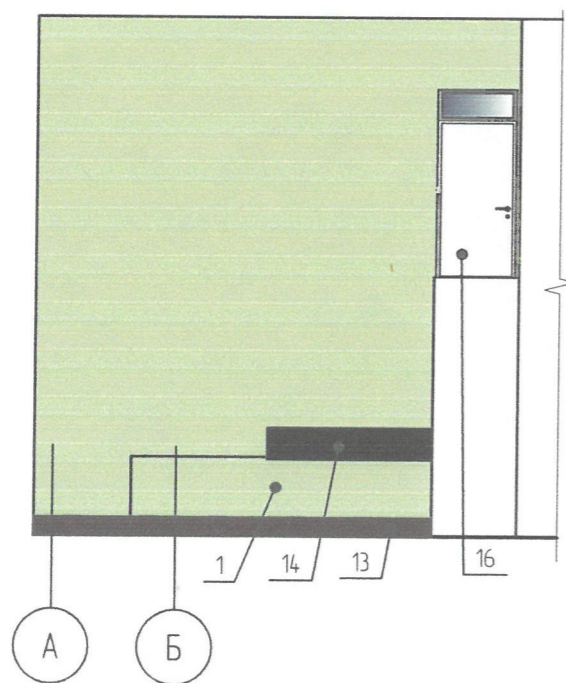
Боковой внутренний фасад по оси 5
в осях Е-Ж



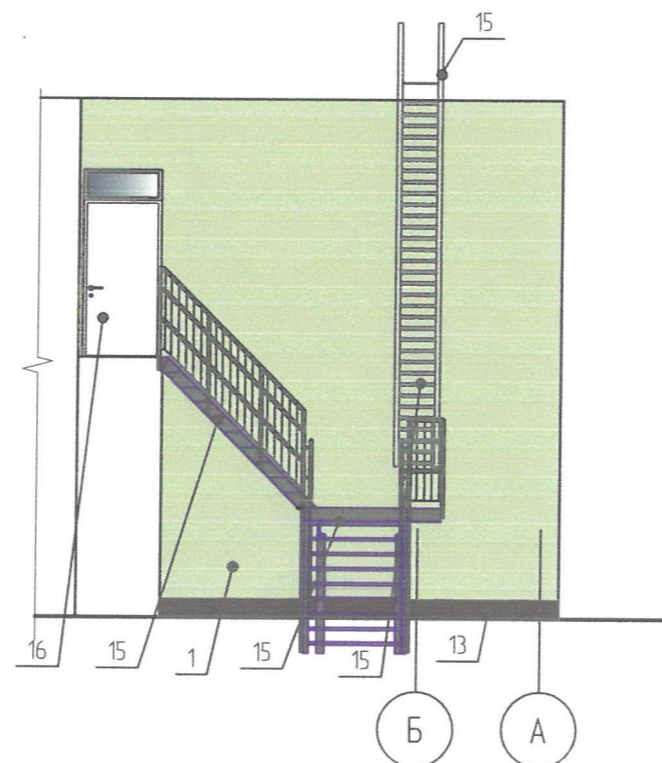
Фасад по оси 8 в осях Ж-Е




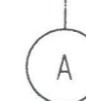
Фасад по оси 6 в осях А-Б



Фасад по оси 7 в осях Б-А



Условные обозначения:

-  - выноска и номер позиции согласно ведомости отделки фасадов на листе 1.
-  - координационная ось

ПРИМЕЧАНИЕ:

1. Ведомость отделки фасадов смотри лист 1.

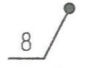
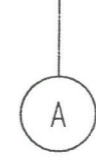


СОГЛАСОВАНО
14 заместитель начальника ДГА
г. Пермь главный архитектор
И.Ю. Лапшин
2021.11

						677-2021-ПОФ			
						Колерный паспорт объекта капитального строительства по ул. Целинная, 11А Мотовилихинского района г. Пермь			
Изм.	Кол. уч.	Лист	№ док.	Подп.	Дата	Реконструкция детского сада МАДОУ "Планета Здорово"	Стадия	Лист	Листов
Разраб.		Бурылова		<i>СМ</i>	04.21		П	14	
						Боковой фасад в осях Ж-Г. Боковой внутренний фасад по оси 2 в осях А-В. Боковой внутренний фасад по оси 4 в осях В-А.		ООО «Альфа-проект» г. Пермь	

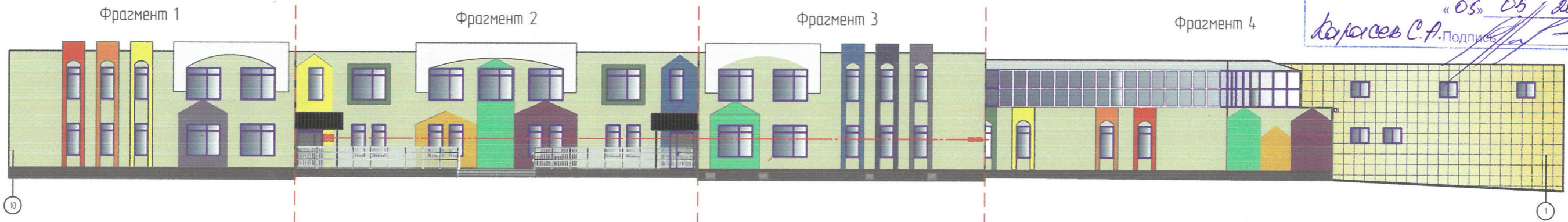
Главный фасад в осях 10-1 (фрагмент 2)



Условные обозначения:

-  - выноска и номер позиции согласно ведомости отделки фасадов на листе 1.
-  - координационная ось
-  - единая горизонтальная ось размещения объектов.
-  - место допустимого размещения средств размещения информации.

Управление архитектуры и городского дизайна
ДГА администрации г.Перми
**СООТВЕТСТВУЕТ АРХИТЕКТУРНОМУ
ОБЛИКУ ГОРОДА ПЕРМИ**
«05» 05 / 2021
Корсаев С.А. Подпись

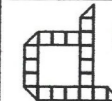


Условия размещения средств размещения информации, рекламных конструкций

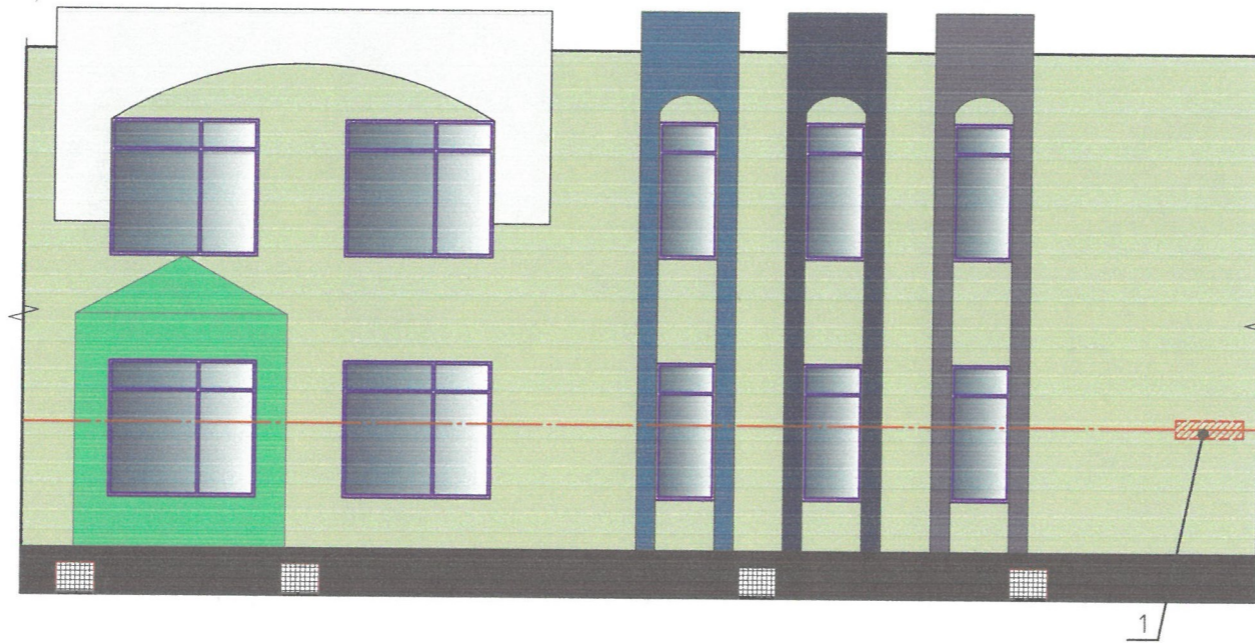
1. Место размещения информации располагается относительно условной прямой линии – единой горизонтальной оси. Местоположение оси на фасаде определяется как половина расстояния между верхним и нижним архитектурным элементом рекламных конструкций, установленных данным колерным паспортом объектом капитального строительства.
3. Размещение вывесок по отношению друг к другу, их конфигурация, наполненность информацией должны соответствовать Стандартным требованиям к вывескам, их размещению и эксплуатации (далее – Стандартные требования), утвержденным Решением Пермской городской Думы от 15.12.2020 N277.
4. В случае, если планируемые к размещению вывески не соответствуют Стандартным требованиям и действующему колерному паспорту, требуется внесение изменений в колерный паспорт путем разработки нового колерного паспорта.
5. Максимальный размер информационных табличек -- 0,5 м x 0,7 м (пункт 2.13 Стандартных требований).
6. Узел крепления каждого типа объекта информации разрабатывается отдельным рабочим проектом.
7. В случае размещения рекламной конструкции на фасаде здания, строения, сооружения, такая конструкция должна быть отражена в составе нового колерного паспорта, а ее размещение должно осуществляться в соответствии с действующим порядком установки эксплуатации рекламных конструкций на территории города Перми, утвержденным решением пермской городской Думы, с последующим получением на установку и эксплуатацию рекламной конструкции в установленном порядке.

Ведомость средств размещения информации, рекламных конструкций

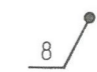



№	Тип объекта, материал, способы крепления	Цвет (с указанием RAL)	Наличие подсветки
1.	Указатель с наименованием улицы и номера дома (здания) (пункт 11.4.2 решения Пермской городской Думы от 15.12.2020 №277). Пластик, металл.	Синий: R-(0) G-(20) B-(120), белый	Возможна внутренняя подсветка
2.	Информационная табличка (режимник). Одиночная (500x700). Оргстекло, пластик, металл, выклейки.	Фирменные цвета	Не требуется

						677-2021-ПОФ			
						Колерный паспорт объекта капитального строительства по ул. Целинная, 11А Мотовилихинского района г. Перми			
Изм.	Кол. уч.	Лист	№ док.	Подп.	Дата	Реконструкция детского сада МАДОУ "Планета Здорово"	Стадия	Лист	Листов
Разраб.		Бчырлоба		<i>С.А.</i>	04.21		П	15	
						Размещение средств размещения информации, рекламных конструкций (фрагмент 2)	 ООО «Альфа-проект» г. Пермь		

Главный фасад в осях 10-1 (фрагмент 3)



Условные обозначения:

-  - выноска и номер позиций согласно ведомости отделки фасадов на листе 1.
-  - координационная ось
-  - единая горизонтальная ось размещения объектов.
-  - место допустимого размещения средств размещения информации.

Управление архитектуры и городского дизайна
ДГА администрации г.Перми
**СООТВЕТСТВУЕТ АРХИТЕКТУРНОМУ
ОБЛИКУ ГОРОДА ПЕРМИ**
«05» 05 2021
Карасев С.А. Подпись



Ведомость средств размещения информации, рекламных конструкций

№	Тип объекта, материал, способы крепления	Цвет (с указанием RAL)	Наличие подсветки
1.	Указатель с наименованием улицы и номера дома (здания) (пункт 114.2 решения Пермской городской Думы от 15.12.2020 №277). Пластик, металл.	Синий: R-(0) G-(20) B-(120), белый	Возможна внутренняя подсветка
2.	Информационная табличка (режимник). Одиночная (500x700). Оргстекло, пластик, металл, выклейки.	Фирменные цвета	Не требуется

Условия размещения средств размещения информации, рекламных конструкций

1. Место размещения информации располагается относительно условной прямой линии - единой горизонтальной оси. Местоположение оси на фасаде определяется как половина расстояния между верхним и нижним архитектурным элементом рекламных конструкций, установленных данным колерным паспортом объектом капитального строительства.


3. Размещение вывесок по отношению друг к другу, их конфигурация, наполненность информацией должны соответствовать Стандартным требованиям к вывескам, их размещению и эксплуатации (далее - Стандартные требования), утвержденным Решением Пермской городской Думы от 15.12.2020 №277.

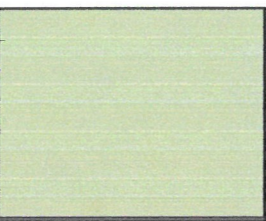
4. В случае, если планируемые к размещению вывески не соответствуют Стандартным требованиям и действующему колерному паспорту, требуется внесение изменений в колерный паспорт путем разработки нового колерного паспорта.


5. Максимальный размер информационных табличек -- 0,5 м x 0,7 м (пункт 2.13 Стандартных требований).


6. Узел крепления каждого типа объекта информации разрабатывается отдельным рабочим проектом.


7. В случае размещения рекламной конструкции на фасаде здания, строения, сооружения, такая конструкция должна быть отражена в составе нового колерного паспорта, а ее размещение должно осуществляться в соответствии с действующим порядком установки эксплуатации рекламных конструкций на территории города Перми, утвержденным решением пермской городской Думы, с последующим получением на установку и эксплуатацию рекламной конструкции в установленном порядке.

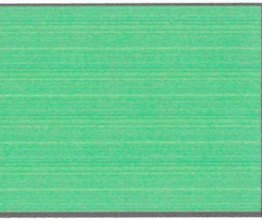
						677-2021-ПОФ			
						Колерный паспорт объекта капитального строительства по ул. Целинная, 11А Мотовилихинского района г. Перми			
Изм.	Кол. уч.	Лист	№ док.	Подп.	Дата	Реконструкция детского сада МАДОУ "Планета Здорово"	Стадия	Лист	Листов
Разраб.		Бурылова		<i>С.А.</i>	04.21		П	16	
						Размещение средств размещения информации, рекламных конструкций (фрагмент 3)	 ООО «Альфа-проект» г. Пермь		


Позиция согласно ведомости отделки фасадов	RAL 1015	C:	0	
		M:	5	
		Y:	30	
		K:	10	
		R:	234	
		G:	222	
		B:	189	
1, 20				


Позиция согласно ведомости отделки фасадов	RAL 4005	C:	60	
		M:	100	
		Y:	5	
		K:	10	
		R:	131	
		G:	72	
		B:	137	
8				


Позиция согласно ведомости отделки фасадов	RAL 7005	C:	30	
		M:	10	
		Y:	20	
		K:	60	
		R:	107	
		G:	113	
		B:	111	
15, 21				

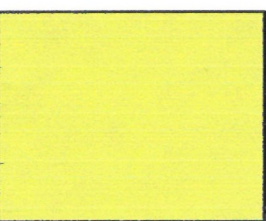
Позиция согласно ведомости отделки фасадов	RAL 2005	C:	0	
		M:	75	
		Y:	75	
		K:	5	
		R:	255	
		G:	35	
		B:	0	
2				


Позиция согласно ведомости отделки фасадов	RAL 150 80 40	C:	50	
		M:	0	
		Y:	48	
		K:	0	
		R:	127	
		G:	220	
		B:	163	
9				


Позиция согласно ведомости отделки фасадов	RAL 7045	C:	20	
		M:	10	
		Y:	10	
		K:	40	
		R:	145	
		G:	150	
		B:	154	
19				

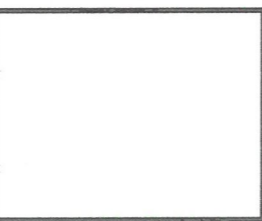
Позиция согласно ведомости отделки фасадов	RAL 2003	C:	0	
		M:	52	
		Y:	100	
		K:	0	
		R:	250	
		G:	132	
		B:	43	
3				


Позиция согласно ведомости отделки фасадов	RAL 1003	C:	5	
		M:	20	
		Y:	90	
		K:	0	
		R:	247	
		G:	186	
		B:	11	
10				


Позиция согласно ведомости отделки фасадов	RAL 1026	C:	0	
		M:	0	
		Y:	100	
		K:	0	
		R:	245	
		G:	255	
		B:	0	
4				


Позиция согласно ведомости отделки фасадов	RAL 4006	C:	50	
		M:	100	
		Y:	0	
		K:	10	
		R:	153	
		G:	37	
		B:	114	
11				


Позиция согласно ведомости отделки фасадов	RAL 6017	C:	80	
		M:	20	
		Y:	100	
		K:	10	
		R:	70	
		G:	134	
		B:	65	
5				

Позиция согласно ведомости отделки фасадов	RAL 9003	C:	0	
		M:	0	
		Y:	0	
		K:	0	
		R:	244	
		G:	248	
		B:	244	
12, 16, 18				

Позиция согласно ведомости отделки фасадов	RAL 5015	C:	100	
		M:	30	
		Y:	0	
		K:	10	
		R:	40	
		G:	116	
		B:	178	
6				

Позиция согласно ведомости отделки фасадов	RAL 3009	C:	5	
		M:	90	
		Y:	100	
		K:	80	
		R:	112	
		G:	55	
		B:	49	
13				

Позиция согласно ведомости отделки фасадов	RAL 5005	C:	100	
		M:	40	
		Y:	0	
		K:	40	
		R:	21	
		G:	72	
		B:	137	
7				

Позиция согласно ведомости отделки фасадов	RAL 8017	C:	60	
		M:	80	
		Y:	80	
		K:	80	
		R:	68	
		G:	50	
		B:	45	
14				

СОГЛАСОВАНО
1^й заместитель начальника ДГА
г. Перми - главный архитектор
Ц.Ю. Палишин
06.05.2021

Изм.	Кол. уч.	Лист	№ док.	Подп.	Дата
Разраб.		Бурылова		<i>СН</i>	04.21

677-2021-ПОФ					
Колерный паспорт объекта капитального строительства по ул. Целинная, 11А Мотовилихинского района г. Перми					
Реконструкция детского сада МАДОУ "Планета Здоровья"			Стадия	Лист	Листов
			П	17	17
Эталаны колеров			 ООО «Альфа-проект» г. Пермь		