

ООО «Два-Д»

№ 059 -22-01-26-1570 от 07.04.2021
Номер и дата входящего заявления о согласовании колерного паспорта (заполняется ДГА)

**ПАСПОРТ ВНЕШНЕГО ОБЛИКА ОБЪЕКТА КАПИТАЛЬНОГО СТРОИТЕЛЬСТВА
(КОЛЕРНЫЙ ПАСПОРТ)**

**АДРЕС ОБЪЕКТА: г. Пермь, административный район Ленинский,
Комсомольский проспект, дом № 28а**

шифр: ММ 04-2021

ПЕРМЬ 2021 г.

Ведомость чертежей

ЛИСТ	НАИМЕНОВАНИЕ	ПРИМЕЧАНИЯ
1	Общие данные (начало)	
2	Общие данные (продолжение)	
3	Существующее состояние фасадов	
4	Главный фасад	
5	Боковой фасад	
6	Дворовой фасад	
7	Размещение средств размещения информации, рекламных конструкций (главный и боковой фасады)	
8	Эталоны колеров	

Ведомость отделки фасадов

ПОЗ.	ЭЛЕМЕНТ ФАСАДА	ЭТАЛОН ЦВЕТА	ОБОЗНАЧ.	ВИД ОТДЕЛКИ	ПРИМ.
1	Витражи тип 1		RAL 6034	Энергосберегающее остекление с селективным покрытием	
2	Витражи тип 2		RAL 7004	Витражные конструкции	
3	Основное поле стен (витражи) тип 1		RAL 7024	Энергосберегающее остекление с селективным покрытием	
4	Основное поле стен (витражи) тип 2		RAL 8012	Декоративные крышки на ригелях	
5	Цоколь на главном фасаде		RAL 8012	Натуральный камень	
6	Входной портал		RAL 8012	Натуральный камень	
7	Наружная пожарная лестница, ограждения балконов и парапетов		RAL 7004	Металл. конструкции с последующей покраской	
8	Поле стен лестничной клетки		RAL 9006	Керамогранитная плитка	
9	Декоративный пояс лестничной клетки		RAL 7046	Керамогранитная плитка	
10	Декоративный фриз		RAL 8012	Натуральный камень	
11	Парапетный фартук		RAL 7047	Металл. оцинкованный лист с последующей покраской	
12	Поле стен		RAL 8019	Керамогранитная плитка	
13	Наружные двери и окна не входящие в состав витражных конструкций		RAL 7046	Металлопластик, покраска в заводских условиях	
14	Декоративный карниз		RAL 9006	Металл. конструкции, покраска в заводских условиях	
15	Пилон		RAL 8019	Металл. конструкции, покраска в заводских условиях	
16	Каркас навеса террасы		RAL 8019	Металл. конструкции, покраска в заводских условиях	
17	Пергола		—	Текстильная штора	
18	Остекление террасы		Bright Green 40/29	Энергосберегающее остекление	
19	Наружные двери и окна не входящие в состав витражных конструкций		RAL 7046	Металлопластик, покраска в заводских условиях	

Пояснительная записка

Объект капитального строительства - 7-этажное здание торгового-административного назначения, расположенное по адресу: г. Пермь, Ленинский район, Комсомольский проспект, 28А.

Год постройки и ввода в эксплуатацию: 2015. Застройщик ООО «ГеоИнвестСтрой»

Ранее колерные паспорта: №059-22-01-60-3241 от 10.10.2018, №059-22-01-40-4414 от 28.11.2018, №059-22-01-26-3101 от 22.05.2019.

Нахождение в границах зон объектов культурного наследия: здание торгового-административного назначения расположено в границах зоны выявленного объекта культурного наследия - достопримечательного места "Комсомольский проспект", включенного в единый государственный реестр объектов культурного наследия (Приказ Министерства культуры, молодежной политики и массовых коммуникаций Пермского края от 15.03.2016 № СЭД-27-01-10-58), границы которого утверждены Приказом государственной инспекции по охране объекта культурного наследия Пермского края от 19.12.2018 № СЭД-55-01-05-563.

Настоящим колерным паспортом:

вносятся изменения в ранее согласованный колерный паспорт №059-22-01-26-3101 от 22.05.2019, в раздел размещение средств размещения информации, рекламных конструкций

Раздел «Архитектурно-художественная подсветка» настоящим колерным паспортом не разрабатывается. Освещение фасада осуществляется за счет свечения окон и вывесок.

В соответствии с Градостроительным кодексом Российской Федерации и Постановлением администрации города Перми от 22.02.2017 № 130 Об утверждении формы и Порядка согласования паспорта внешнего облика объекта капитального строительства (колерного паспорта) согласованные департаментом градостроительства и архитектуры администрации города Перми проекты колерных паспортов не являются разрешительной документацией на строительство, реконструкцию объекта капитального строительства; не являются правовым основанием на устройство пристроек, навесов, козырьков.

Предметом согласования данного колерного паспорта являются: принятые цветовые решения элементов фасада, применяемые материалы существующего объекта недвижимости, а также определение возможных типов средств размещения информации, рекламных конструкций на нем. Средства размещения информации, рекламные конструкции, не соответствующие типу и местам их допустимого размещения, подлежат демонтажу.

2.01
СОГЛАСОВАНО
1^й заместитель начальника ДГА
г. Пермь - Главный архитектор
Д.Ю. Лапшин
2021г.
Кафисев А.

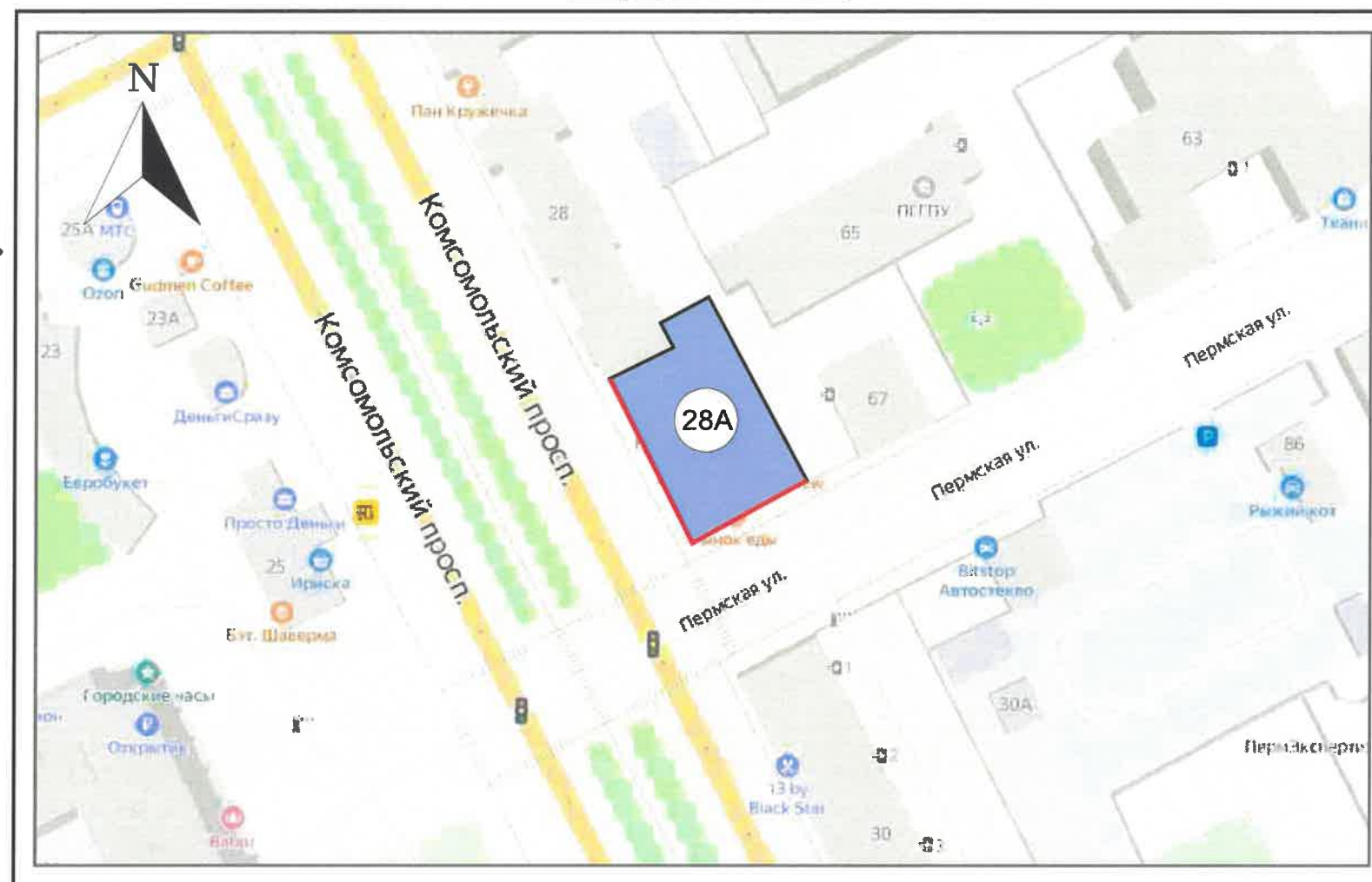
Взаим. инв. №
Подпись и дата
Инв. № подл.

						ММ 04-2021			
						Колерный паспорт объекта капитального строительства по проспекту Комсомольскому, дом № 28а, в Ленинском районе Перми			
Изм.	Кол.уч	Лист	Недок.	Подпись	Дата	7-этажное здание торгового-административного назначения	Стадия	Лист	Листов
Выполнил	Замятина			<i>Замятина</i>	04.21		П	1	8
						Общие данные (начало)	ООО «Два-Д»		

**Инструкция о порядке производства работ,
связанных с окраской фасадов и всех наружных частей зданий,
сооружений, строений, расположенных на территории города Перми**

1. Окраска (отделка) фасадов и всех наружных частей зданий, сооружений, строений, расположенных на территории города Перми, может производиться лишь на основании паспорта внешнего облика объекта капитального строительства (колерного паспорта), согласованного департаментом градостроительства и архитектуры администрации г. Перми (далее - ДГА).
2. До начала процесса окраски (отделки) здания или какого-либо сооружения должны быть произведены работы по капитальному ремонту всех без исключения наружных частей его, подлежащих окраске.
3. До начала ремонта зданий, имеющих газосветовую рекламу, сообщить рекламораспространителю о предстоящих работах на фасаде здания с целью сохранения вывесок либо их демонтажу.
4. Полуразрушенные и разрушенные архитектурные художественно-скульптурные детали здания, карнизы, колонны, пилястры, капители, фризы, тяги, лепные украшения, барельефы, мозаика, художественная роспись подлежат обязательному восстановлению в своем первоначальном виде. Категорически запрещается производить окраску здания без предварительного восстановления указанных деталей.
5. Металлические поверхности отдельных частей здания, чугунные решетки, перила балконов и лестниц, кронштейны, дверные и оконные приборы, архитектурно-художественные детали перед окраской очищаются от грязи, ржавчины, старой краски и покрываются вновь лишь масляной краской.
6. В соответствии с выданными образцами цвета (колерами) на окраску (отделку) здания организация, производящая ремонт здания, составляет пробные образцы цвета, которые наносятся на видное место стены.
7. Проверку и согласование пробного образца цвета (колера), а также готовности поверхности стены и отдельных наружных частей здания к окраске производит уполномоченный представитель ДГА г. Перми. Без указанной проверки и согласования производить окраску (отделку) фасада категорически запрещается.
8. Домууправления, организации и учреждения, производящие окраску (отделку) и связанный с нею ремонт здания, несут полную ответственность за точное выполнение настоящей инструкции и привлекаются к ответственности за её нарушение.
9. Цветовая гамма средств размещения информации должна гармонировать с основным колористическим решением фасадов здания.
10. По всем вопросам, связанным с производством работ, необходимо обращаться в ДГА по адресу: г. Пермь, Ленинский район, ул.Сибирская,15, каб. 315, тел. 212-76-98).

Ситуационный план

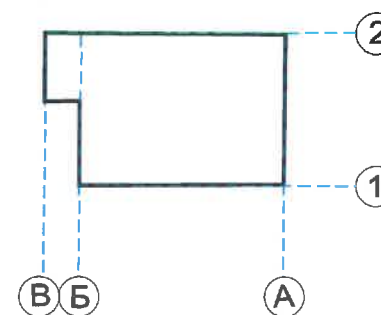


© Фрагмент карты взят с поисково-информационной картографической службы Яндекс. <https://yandex.ru/maps>

Ведомость ссылочных и прилагаемых документов

ОБОЗНАЧЕНИЕ	НАИМЕНОВАНИЕ	ПРИМЕЧАНИЕ
	<u>Ссылочные документы</u>	
Приказ Министерства культуры, молодежной политики и массовых коммуникаций Пермского края от 15.03.2016 № СЭД- 27-01-10-58	"О включении выявленного объекта культурного значения "Комсомольский проспект" в единый государственный реестр объектов культурного наследия (памятников истории и культуры) народов Российской Федерации"	
Решение Пермской городской Думы от 15.12.2018 №277	«Об утверждении Правил благоустройства территории города Перми»	
Постановление администрации г.Перми от 22.02.2017 №130	"Об утверждении формы и Порядка согласования паспорта внешнего облика капитального (колерного паспорта)"	
№059-22-01-60-3241 от 10.10.2018	Колерный паспорт фасадов здания Комсомольский проспект, дом 28а (шифр: 2ДКП-059-09.20.18.01)	Согласован 16.10.2018
№059-22-01-40-4414 от 28.11.2018	Колерный паспорт фасадов здания Комсомольский проспект, дом 28а (шифр: 25-2018-КП)	Согласован 28.11.2018
№059-22-01-26-3101 от 22.05.2019	Колерный паспорт фасадов здания Комсомольский проспект, дом 28а (шифр: 08-2019-КП)	Согласован 22.05.2019

План координационных осей



Условные обозначения



7-этажное здание торгового-административного назначения по адресу: г. Пермь, Ленинский район, Комсомольский проспект, д. № 28а



фасады с местами размещения средств размещения информации, рекламных конструкций

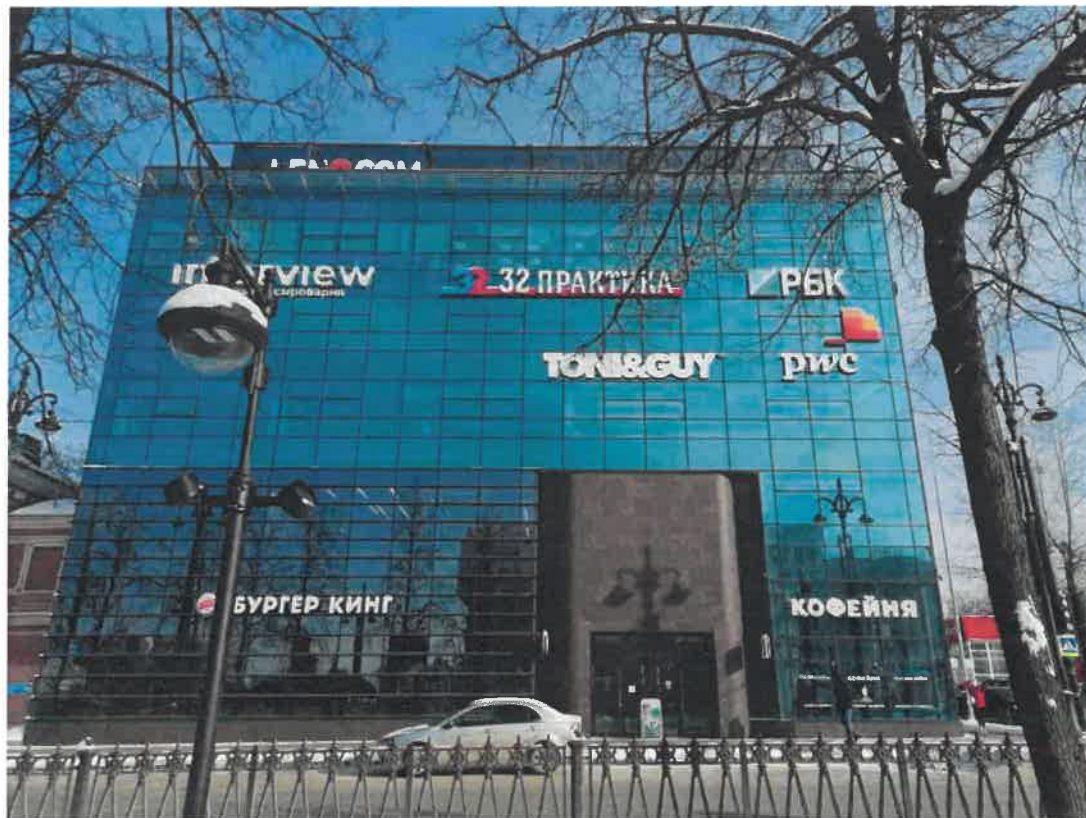


условная координационная ось

Изм.	Кол.уч	Лист	№док.	Подпись	Дата	ММ 04-2021		
Выполнил	Замятина				04.21	Колерный паспорт объекта капитального строительства по проспекту Комсомольскому, дом № 28а, в Ленинском районе Перми		
7-этажное здание торгового-административного назначения						Стадия	Лист	Листов
						П	2	8
Общие данные (продолжение)						ООО «Два-Д»		

Взам.инв.№
Подпись и дата
Инв.№ подл.

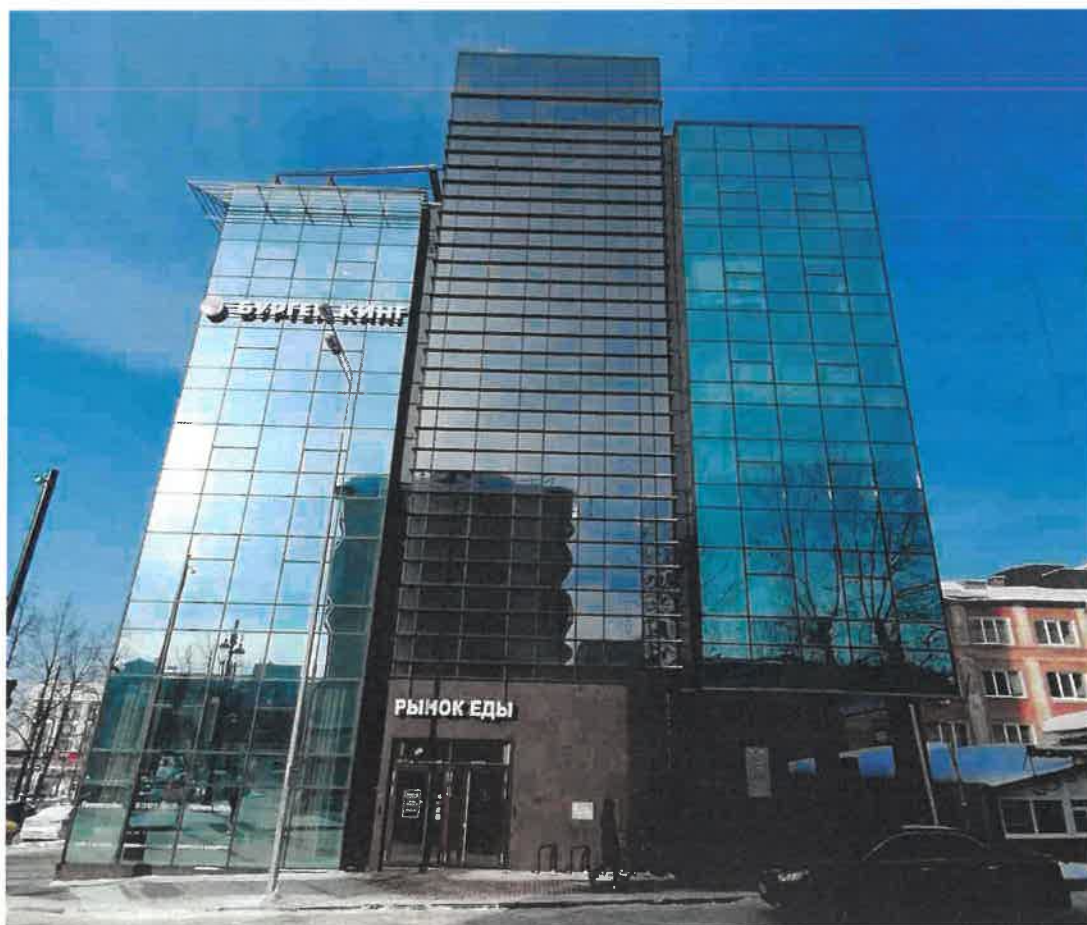
Главный фасад



Дворовой фасад



Боковой фасад

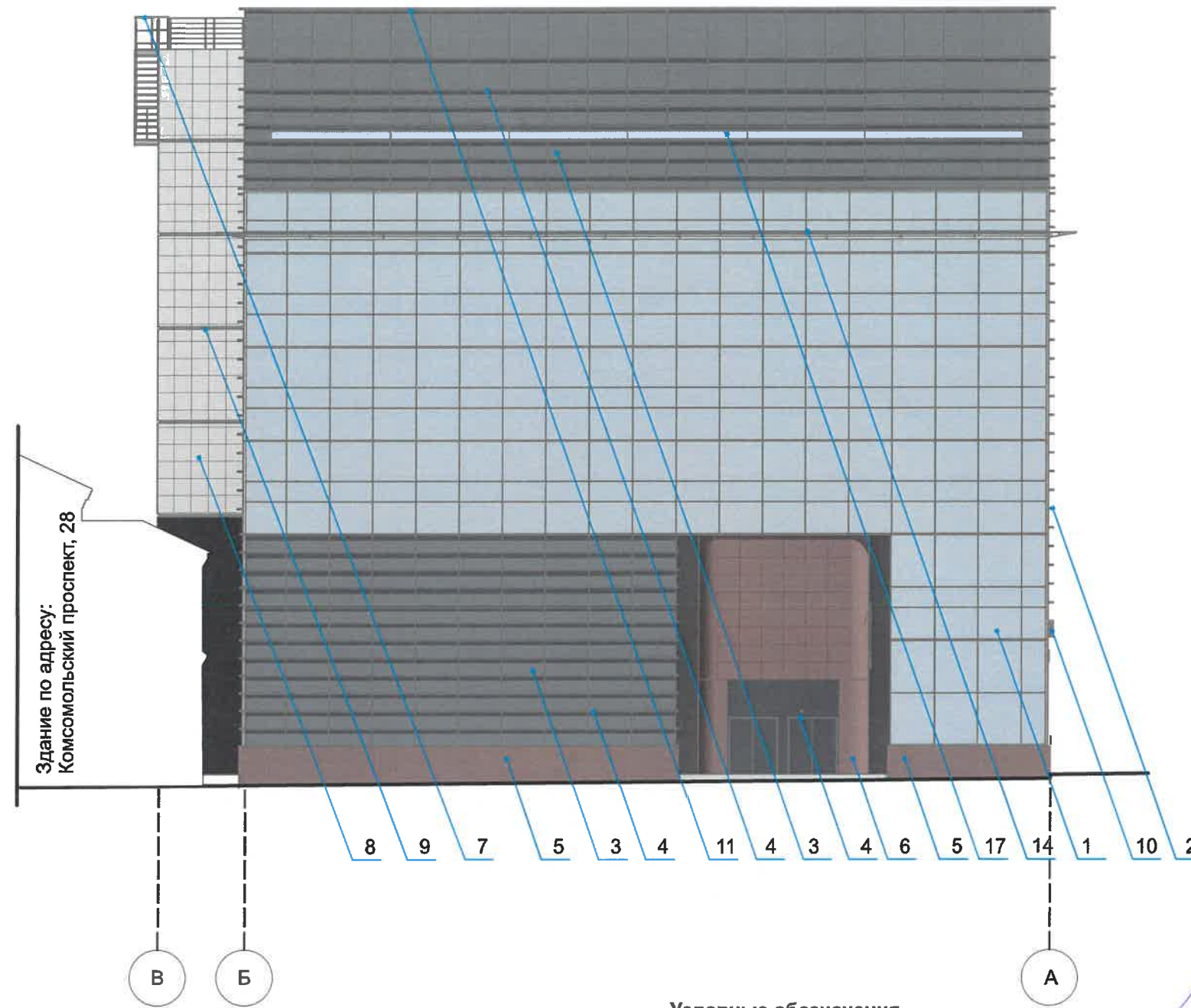


Боковой фасад



Взам.инв.№	
Подпись и дата	
Инв.№ подл.	

						ММ 04-2021			
						Колерный паспорт объекта капитального строительства по проспекту Комсомольскому, дом № 28а, в Ленинском районе Перми			
Изм.	Кол.уч	Лист	Недок.	Подпись	Дата	7-этажное здание торгового-административного назначения	Стадия	Лист	Листов
							П	3	8
						Существующее состояние фасадов	ООО «Два-Д»		



СОГЛАСОВАНО
 1й заместитель начальника ДГА
 г. Перми - главный архитектор
 Д.Ю. Лапшин
 2021 г.

Кафасов

Условные обозначения

- 1 - выноска и номер позиции согласно ведомости отделки фасадов на листе 1
- 2 - условная координационная ось

Условия переустройства входных групп

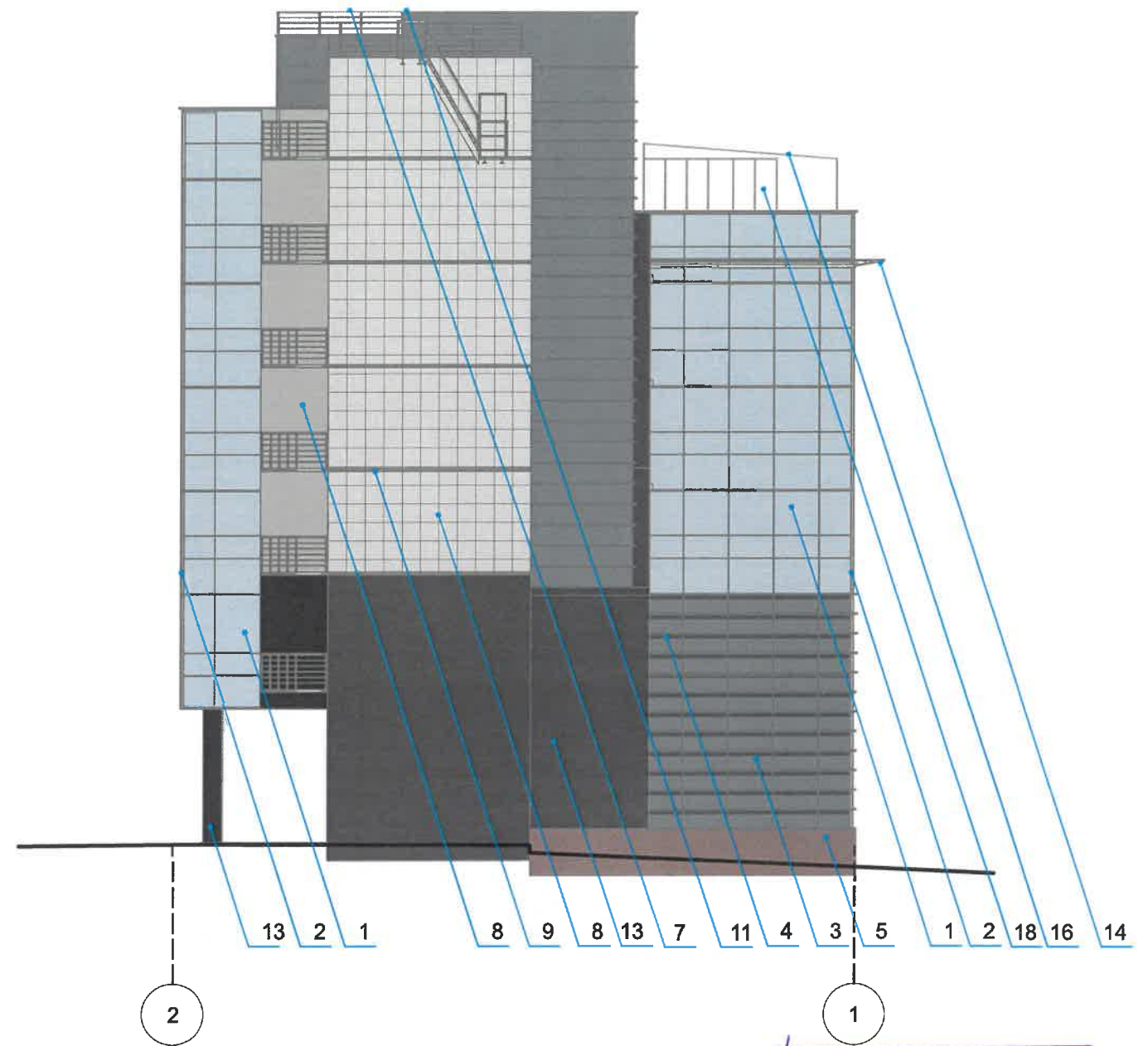
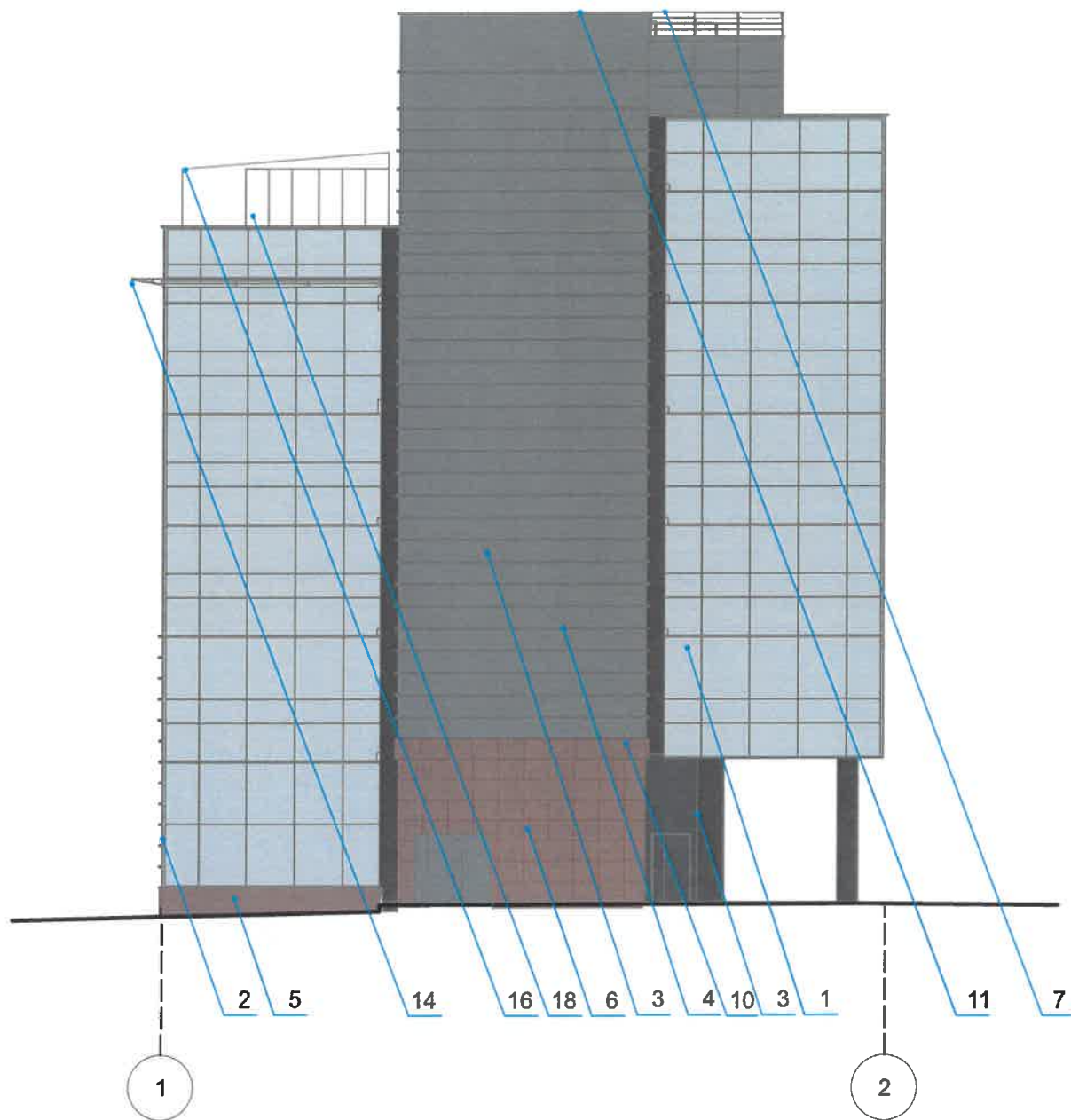
1. В случае, если наружные лестницы при дополнительно устроенных входах в общественные помещения здания выходят за границы предоставленного земельного участка и красные линии квартала, то устройство дополнительных или переустройство существующих входных групп требует получения разрешения в установленном порядке;

2. В случае устройства или переустройства (перепланировки, ремонта, реконструкции) помещений общественного назначения, их входных групп в обязательном порядке должны быть предусмотрены мероприятия по обеспечению доступности данных помещений для маломобильных групп населения, включая инвалидов, использующих кресла-коляски и собак-проводников (далее-МГН) в соответствии с требованиями СП 59.13330.2016 Свод правил. Доступность зданий и сооружений для маломобильных групп населения. Данный свод правил касается функционально-планировочных элементов зданий и сооружений, их участков или отдельных помещений, доступных для МГН (входные узлы, коммуникации, пути эвакуации, помещения и зоны обслуживания, а также их информационное и инженерное (обустройство)

В частности, лестницы при входах в общественные помещения должны дублироваться пандусами с уклоном не более 1:20 (5%) или иными средствами подъема (подъемные платформы, лифты и т.д.). Согласно вышеуказанному Своду правил наружные лестницы и пандусы должны иметь поручни с учетом технических требований к опорным стационарным устройствам по ГОСТ Р 51261; размеры входной площадки при открывании дверей наружу должны быть не менее 1,4 x 2,0 или 1,5 x 1,85; размеры входной площадки с пандусом не менее 2,2 x 2,2 м.

						ММ 04-2021			
						Колерный паспорт объекта капитального строительства по проспекту Комсомольскому, дом № 28а, в Ленинском районе Перми			
Изм.	Кол.уч	Лист	Недок.	Подпись	Дата	7-этажное здание торгового-административного назначения	Стадия	Лист	Листов
							П	4	8
						Главный фасад	ООО «Два-Д»		

Взам. инв. №	
Подпись и дата	
Инд. № подл.	



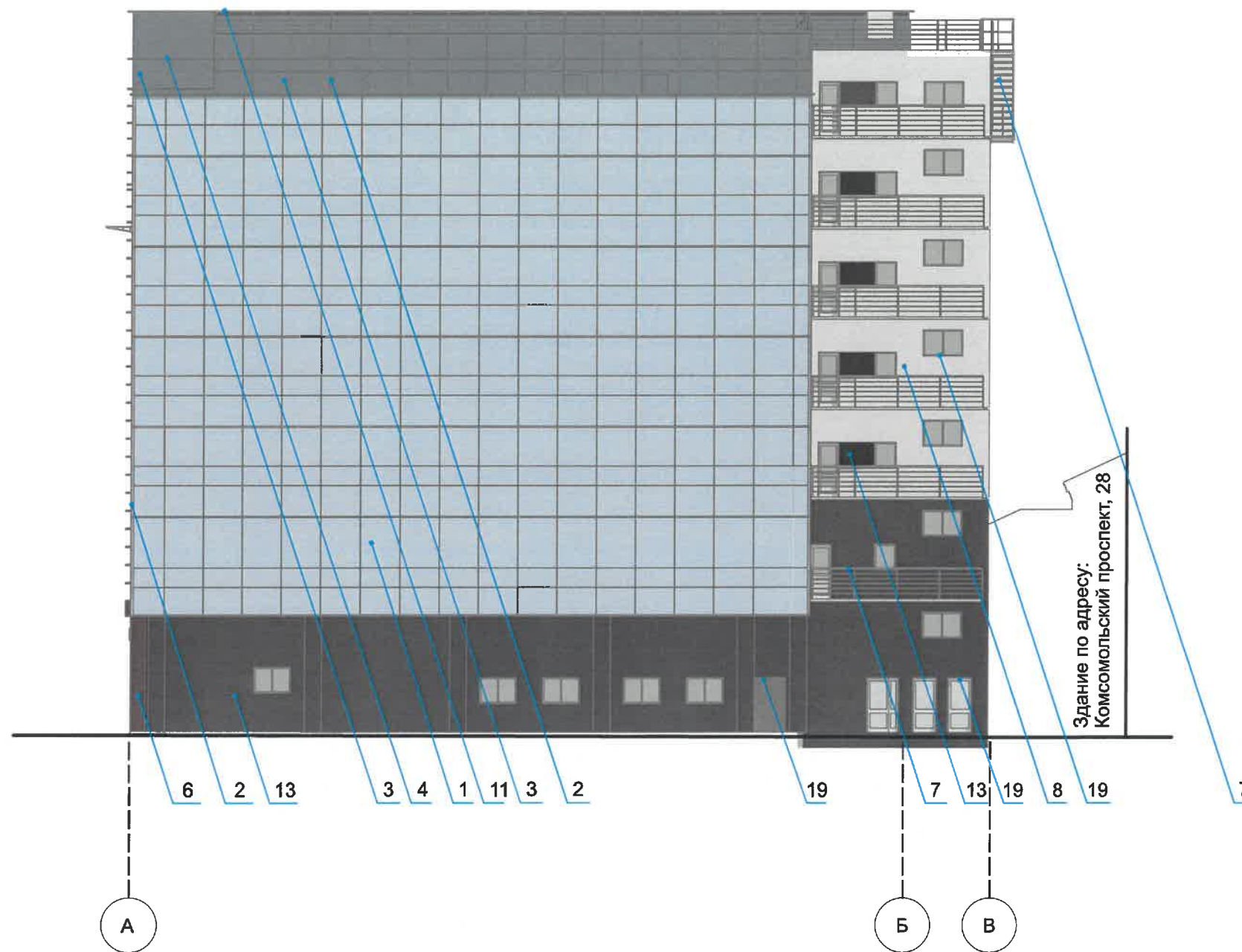
20/ СОГЛАСОВАНО
 1^й заместитель начальника ДГА
 г. Перми - главный архитектор
 Д.Ю. Лапшин
 2021 г. *Лапшин*

Условные обозначения

- 1 - выноска и номер позиции согласно ведомости отделки фасадов на листе 1
- 2 - условная координационная ось

Взам. инв. №
Подпись и дата
Инв. № подл.

						MM 04-2021			
						Колерный паспорт объекта капитального строительства по проспекту Комсомольскому, дом № 28а, в Ленинском районе Перми			
Изм.	Кол.уч	Лист	№ док.	Подпись	Дата	7-этажное здание торгового-административного назначения	Стадия	Лист	Листов
				<i>Замятина</i>	04.21		П	5	8
						Боковые фасады	ООО «Два-Д»		



СОГЛАСОВАНО
 14/ заместитель начальника ДГА
 г. Перми, главный архитектор
 Д.Ю. Лапшин
 15/ 05 2021 г.
Керасев АА

Условные обозначения

- 1 - выноска и номер позиции согласно ведомости отделки фасадов на листе 1
- 2 - условная координационная ось

Инва.№ подп.	
Подпись и дата	
Взам. инв. №	

						ММ 04-2021			
						Колерный паспорт объекта капитального строительства по проспекту Комсомольскому, дом № 28а, в Ленинском районе Перми			
Изм.	Кол.уч	Лист	Недок.	Подпись	Дата	7-этажное здание торгового-административного назначения	Стадия	Лист	Листов
Выполнил		Замятина		<i>Лапшин</i>	04.21		П	6	8
						Дворовой фасад	ООО «Два-Д»		

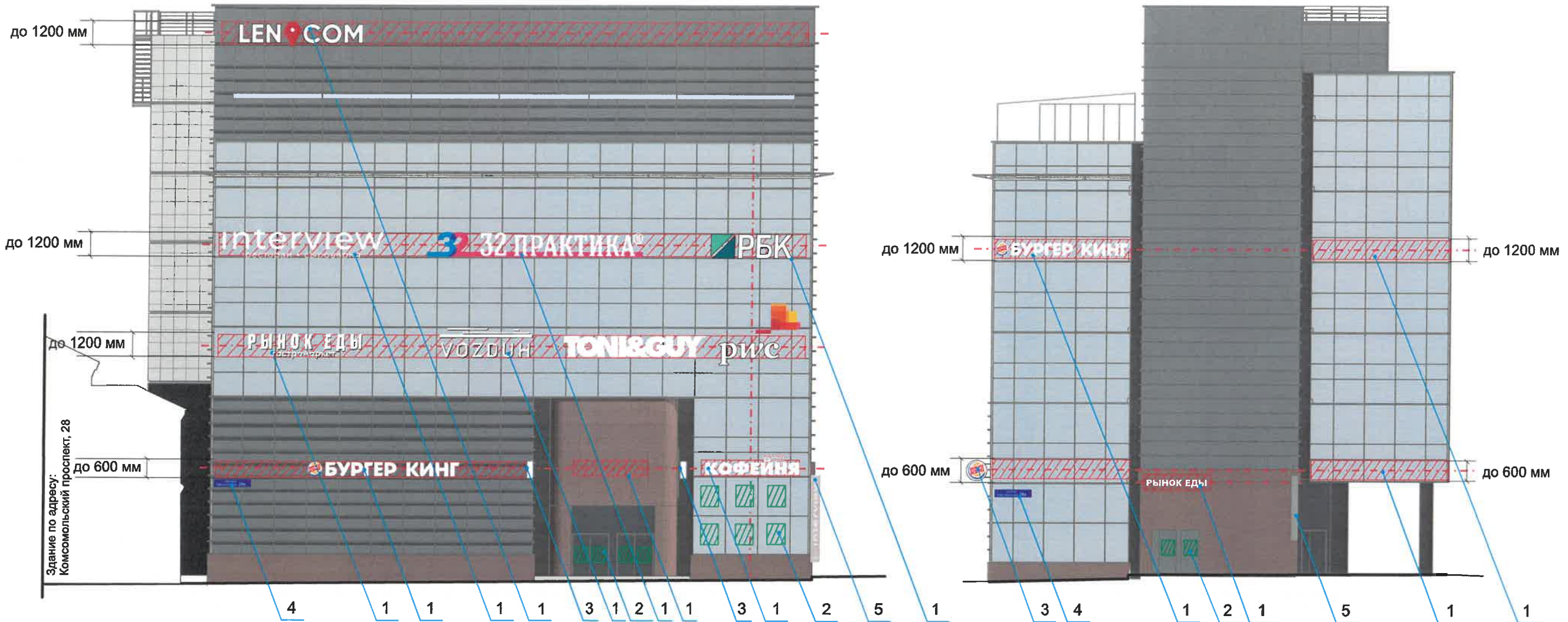
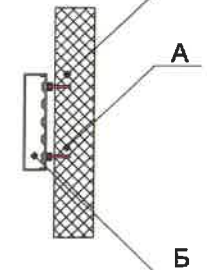


Схема крепления средств размещения информации



- A - саморез
- Б - объемная буква с подсветкой
- В - профиль витража

Управление архитектуры и городского дизайна
ДГА администрации г.Перми
СООТВЕТСТВУЕТ АРХИТЕКТУРНОМУ
ОБЪЕКТУ ГОРОДА ПЕРМИ
«13» 05/2021
Капачев С.А. Подпись

Условные обозначения

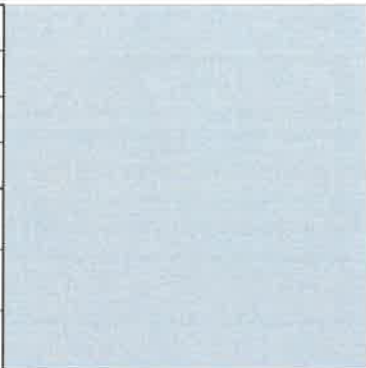
- 1 - Выноска и номер позиции согласно Ведомости средств размещения информации, рекламных конструкций
- - - - - Ось размещения общей городской информации, рекламных конструкций
- ▨ - Место допустимого размещения средств информации, рекламных конструкций

Ведомость размещения объектов городской информации

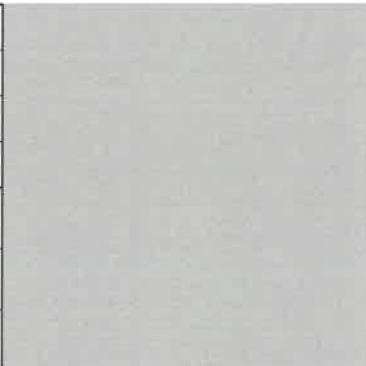
Поз.	Тип объекта, материал, способы крепления	Цвет (с указанием RAL)	Наличие подсветки
1	Объемные световые буквы и/или логотип на направляющих в цвет витража. Выполнены из оргстекла, пластика.	Фирменные цвета	Внутренняя или контурная подсветка
2	Информационная табличка (режимник) одиночная или модульная. Металл, пластик, оргстекло, пленки.	Фирменные цвета	Возможна внутренняя подсветка
3	Панель-кронштейн. Выполнены из оргстекла.	Фирменные цвета	Внутренняя или контурная подсветка
4	Указатель с наименованием и номером дома (здания). Металл, пластик, оргстекло.	Синий фон (R-(0), G-(20), B-(120)), белый	Внутренняя или контурная подсветка
5	Объемные световые буквы и/или логотип на направляющих в цвет пилона. Выполнены из оргстекла, пластика.	Фирменные цвета	Внутренняя или контурная подсветка

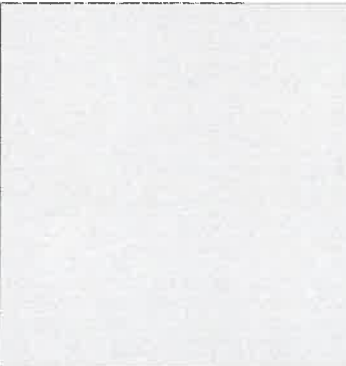
						ММ 04-2021			
						Колерный паспорт объекта капитального строительства по проспекту Комсомольскому, дом № 28а, в Ленинском районе Перми			
Изм.	Кол.уч	Лист	Недок.	Подпись	Дата	7-этажное здание торгового-административного назначения	Стадия	Лист	Листов
					04.21		П	7	8
						Размещение средств размещения информации, рекламных конструкций (главный и боковой фасады)		ООО «Два-Д»	


Взаим. инв. №
Подпись и дата
Имя, № подп.


позиция ведомости отделки фасадов	координаты цвета RAL 6034	C:	60	
		M:	10	
		Y:	40	
		K:	200	
		R:	127	
		1	G:	
		B:	178	

позиция ведомости отделки фасадов	координаты цвета RAL 8012	C:	5		
		M:	100		
		Y:	100		
		K:	80		
		4	R:		103
			G:		56
		B:	49		

позиция ведомости отделки фасадов	координаты цвета RAL 7004	C:	0		
		M:	0		
		Y:	0		
		K:	45		
		2	R:		158
			G:		160
		B:	161		

позиция ведомости отделки фасадов	координаты цвета RAL 9006	C:	0		
		M:	0		
		Y:	0		
		K:	40		
		8	R:		165
			G:		168
		B:	166		

позиция ведомости отделки фасадов	координаты цвета RAL 7024	C:	80		
		M:	60		
		Y:	50		
		K:	40		
		3	R:		71
			G:		74
		B:	80		

позиция ведомости отделки фасадов	координаты цвета RAL 8019	C:	90		
		M:	90		
		Y:	80		
		K:	80		
		12	R:		63
			G:		58
		B:	58		

210/ СОГЛАСОВАНО
 1й заместитель начальника ДГА
 г. Перми главный архитектор
 Д.Ю. Лапшин
 2021

ПРИМЕЧАНИЕ: Координаты в RAL приведены с сайта: <https://colorscheme.ru/> (каталог цветов RAL CLASSIC)

						ММ 04-2021			
						Колерный паспорт объекта капитального строительства по проспекту Комсомольскому, дом № 28а, в Ленинском районе Перми			
Изм.	Кол.уч	Лист	№док.	Подпись	Дата	7-этажное здание торгового-административного назначения	Стадия	Лист	Листов
							П	8	8
						Эталоны колеров	ООО «Два-Д»		

Взам.инв.№	
Подпись и дата	
Инв.№ подл.	