

ООО "РусРазвитие"

№ РБГ-22-01-26-2252 от 20.05.2021

Номер и дата входящего заявления о согласовании колерного паспорта (заполняется ДГА)

**ПАСПОРТ ВНЕШНЕГО ОБЛИКА ОБЪЕКТОВ КАПИТАЛЬНОГО СТРОИТЕЛЬСТВА
(КОЛЕРНЫЙ ПАСПОРТ)**

**АДРЕС ОБЪЕКТА: г.Пермь, административный район Ленинский
ул. Ленина, здание (строение) № 49**

шифр: Л49-2021.03/2-ПОФ

ПЕРМЬ, 2021г.

Ведомость чертежей

ЛИСТ	НАИМЕНОВАНИЕ	ПРИМЕЧАНИЯ
1-2	Общие данные	
3	Существующее состояние фасадов	
4	Главный фасад	
5	Дворовой фасад	
6	Боковые фасады	
7-8	Размещение средств размещения информации, рекламных конструкций	
9	Архитектурно-художественная подсветка	
10	Эталоны колеров	

Пояснительная записка

Объект капитального строительства - 5-этажный многоквартирный жилой дом с помещениями общественного назначения, расположенный по адресу: г. Пермь, Ленинский район, ул. Ленина, 49, примыкает к многоквартирному жилому дому по ул. Ленина, 47 и административному зданию по ул. Ленина, 49а.

Год постройки, ввода в эксплуатацию: 1962 г.
Здание в плане прямоугольной конфигурации.
Тип постройки, серия: кирпичное, типовой проект.
Кровля: плоская неэксплуатируемая.

Здание многоквартирного жилого дома расположено в границах зоны выявленного объекта культурного наследия - достопримечательного места "Комсомольский проспект", включенного в единый государственный реестр объектов культурного наследия (Приказ Министерства культуры, молодежной политики и массовых коммуникаций Пермского края от 15.03.2016 № СЭД-27-01-10-58), границы которого утверждены Приказом государственной инспекции по охране объекта культурного наследия Пермского края от 19.12.2018 № СЭД-55-01-05-563.

Ранее согласованные колерные паспорта: см. "Ведомость ссылочных и прилагаемых документов" на листе 2.

Настоящим колерным паспортом вносятся изменения в ранее согласованный колерный паспорт № СЭД-22-01-26-1737 от 19.04.2021, в части уточнения мест размещения средств размещения информации.

Предметом согласования колерного паспорта являются: принятые цветовые решения элементов фасада, применяемые материалы существующего объекта недвижимости, а также определение типов средств размещения информации, рекламных конструкций на нем.

В соответствии с Градостроительным кодексом Российской Федерации и Постановлением администрации города Перми от 22.02.2017 № 130 «Об утверждении формы и Порядка согласования паспорта внешнего облика объекта капитального строительства (колерного паспорта)» согласованные департаментом градостроительства и архитектуры администрации города Перми колерные паспорта не являются разрешительной документацией на строительство, реконструкцию объекта капитального строительства; не являются правовым основанием на устройство пристроек, навесов, козырьков.

СОГЛАСОВАНО
1^й заместитель начальника ДГА
г. Перми - главный архитектор
Д.Ю. Лапшин
"26" 05 2021 г.

Ведомость отделки фасадов

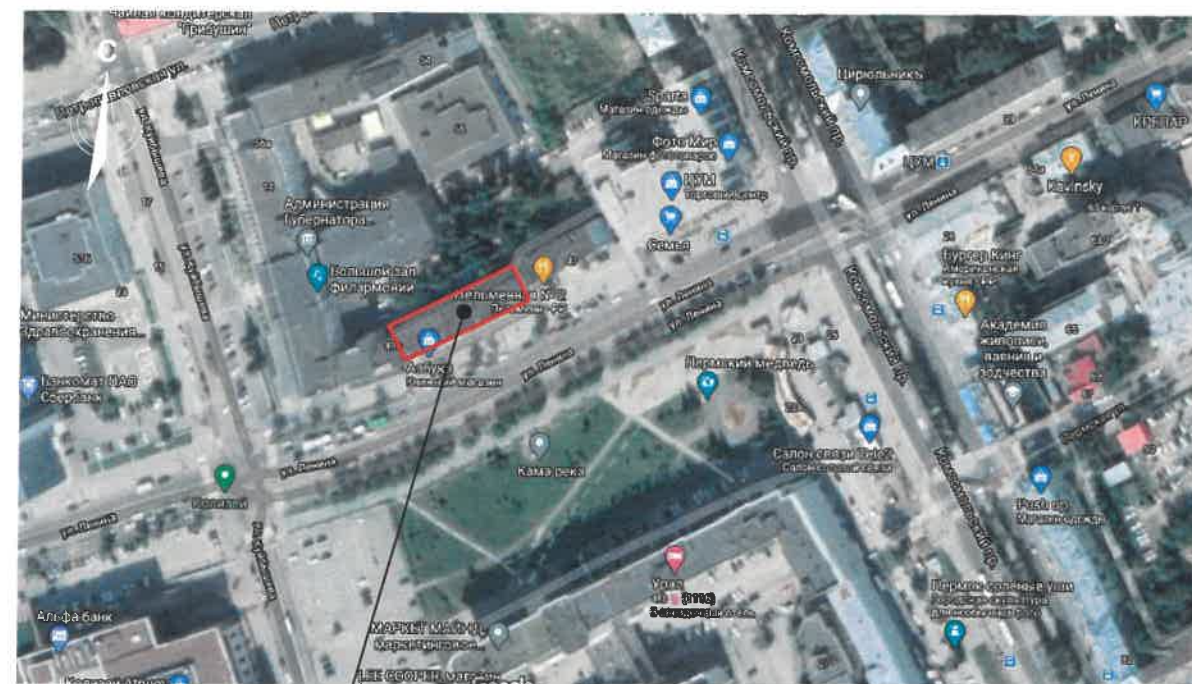
ПОЗ.	ЭЛЕМЕНТ ФАСАДА	ЭТАЛОН ЦВЕТА	ОБОЗНАЧ.	ВИД ОТДЕЛКИ	ПРИМ.
1	Цоколь (тип 1). Ступени, площадки (тип1)		Шоколадно-коричневый	Керамогранит 30x30, 60x60	
2	Цоколь (тип 2)		RAL 8017	Штукатурка с окраской атмосферостойкой краской	
3	Основное поле стен (тип 1)		RAL 040 80 10	Штукатурка с окраской атмосферостойкой краской	
4	Основное поле стен (тип 2)		RAL 3028	Кирпичная кладка с окраской атмосферостойкой краской	
5	Поле стен (тип 1). Архитектурные элементы (тип1)		RAL 7047	Штукатурка с окраской атмосферостойкой краской	
6	Поле стен (тип 2)		Бежевая	Штукатурка камешковая	
7	Поле стен (тип 3). Ступени и площадки (тип2)		Бежевый	Керамогранит 60x60	
8	Поле стен (тип 4).		-	Бетонная плитка	
9	Переплеты окон, балконов		RAL 9010	Металлопластиковые профильные системы	
10	Переплеты дверей, витражей		RAL 7040/8017	Алюминиевые профильные системы	
11	Ограждение балконов (тип 1), кровля балконов 5 этажа		RAL 1014	Оцинкованная сталь с полимерным покрытием	
12	Карниз, козырьки подъездов, архитектурные элементы (тип 2), цветники, вентшахты, балконные плиты		RAL 9010	Бетон, штукатурка с окраской атмосферостойкой краской	
13	Фриз		RAL 8022	Оцинкованная сталь с полимерным покрытием	
14	Металлические элементы, перила, покрытие козырьков, эвакуационная лестница		-/RAL 9006/ 9005	Оцинкованная сталь, металл с покрытием атмосферостойкой краской	
15	Кровля козырьков пристройки, покрытие приямков		Коричневый	Сотовый поликарбонат	
16	Лестницы (дворовой фасад)		-	Железобетон	
17	Кровля		-	Наплавляемый материал	
18	Дверные блоки		RAL 7040	Металл с покрытием атмосферостойкой краской	
19	Ограждение балконов (тип 2) дворовой фасад, кровля балконов 5 этажа		RAL 9010	Профилированный лист	

						Л49-2021.03/2-ПОФ			
						Колерный паспорт объекта капитального строительства по ул. Ленина, № 49 Ленинского района г. Перми			
Изм.	Кол. уч.	Лист	№ док.	Подп.	Дата	Многоквартирный жилой дом с помещениями общественного назначения	Стадия	Лист	Листов
							П	1	10
						Общие данные (начало)		ООО "РусРазвитие"	

Инструкция о порядке производства работ, связанных с окраской фасадов и всех наружных частей зданий, сооружений, строений, расположенных на территории города Перми

1. Окраска (отделка) фасадов и всех наружных частей зданий, сооружений, строений, расположенных на территории города Перми, может производиться лишь на основании паспорта внешнего облика объекта капитального строительства (колерного паспорта), согласованного с департаментом градостроительства и архитектуры администрации г. Перми (далее – ДГА).
2. До начала процесса окраски (отделки) здания или какого-либо сооружения должны быть произведены работы по капитальному ремонту всех без исключения его наружных частей, подлежащих окраске.
3. До начала ремонта зданий, имеющих газосветовую рекламу, сообщить рекламораспространителю о предстоящих работах на фасаде здания с целью сохранения вывесок либо их демонтажа.
4. Полуразрушенные и разрушенные архитектурные художественно-скульптурные элементы фасада: карнизы, фризы, колонны, пилястры, сандрики, кронштейны, обрамления проемов, различные лепные украшения, барельефы, мозаика, художественная роспись и т.п. подлежат обязательному восстановлению в своем первоначальном виде. Категорически запрещается производить окраску здания без предварительного восстановления указанных элементов декора фасада.
5. Металлические поверхности отдельных элементов фасада: чугунные решетки, ограждения балконов и лестниц, элементы входных групп, двери, кронштейны и прочие архитектурно-художественные элементы фасада перед окраской очищаются от грязи, ржавчины, старой краски и покрываются вновь атмосферостойкой краской для металлических поверхностей.
6. В соответствии с выданными образцами цвета (колерами) на окраску (отделку) здания организация, производящая ремонт здания, составляет пробные образцы цвета, которые наносятся на подготовленную для покраски поверхность стены в уровне 1-го этажа здания (не выше 1,5 метров от земли).
7. Проверку и согласование пробного образца цвета (выкрас колера) производит уполномоченный представитель ДГА. Без указанных проверки и согласования производить окраску (отделку) фасадов здания категорически запрещается.
8. Домоуправления, организации и учреждения, производящие окраску (отделку) и связанный с нею ремонт фасадов здания, несут ответственность за выполнение настоящей инструкции и могут быть привлечены к административной ответственности за ее нарушение в соответствии со статьей 6.8.2 «Нарушение требований к внешнему виду фасадов зданий, строений, сооружений» Закона Пермского края от 06.04.2015 № 460-ПК «Об административных правонарушениях в Пермском крае».
9. По всем вопросам, связанным с производством работ, необходимо обращаться в ДГА по адресу: г. Пермь, ул. Сибирская, 15, каб. 315, тел. 212-76-9

Ситуационный план



1

Ведомость ссылок и прилагаемых документов

ОБОЗНАЧЕНИЕ	НАИМЕНОВАНИЕ	ПРИМЕЧАНИЕ
	<u>Ссылочные документы</u>	
Приказ Министерства культуры, молодежной политики и массовых коммуникаций Пермского края от 15.03.2016 № СЭД- 27-01-10-58	"О включении выявленного объекта культурного значения "Комсомольский проспект" в единый государственный реестр объектов культурного наследия (памятников истории и культуры) народов Российской Федерации"	
Решение Пермской городской Думы от 15.12.2020 № 277	"Об утверждении Правил благоустройства территории города Перми"	
Постановление администрации г.Перми от 22.02.2017 №130	"Об утверждении формы и Порядка согласования паспорта внешнего облика капитального (колерного паспорта)"	
№ 10-11-2011/47-49-ОФ	Колерный паспорт здания по адресу: г. Пермь, Ленинский район, ул. Ленина, 47, 49 (шифр: 10-11-2011/47-49-ОФ) ИП Корелина	Согласован 2011 г.
№ СЭД-22-01-32-823 от 16.12.2013	Колерный паспорт здания по адресу: г. Пермь, Ленинский район, ул. Ленина, 49 (387/4-2013-) ООО РСМП "Энергитек"	Согласован 20.12.2013
№ СЭД-22-01-40-3255 от 10.10.2018	Колерный паспорт здания по адресу: г. Пермь, Ленинский район, ул. Ленина, 49 (шифр:074-2018-ОФ) ООО "АРХИТЕКТУРНАЯ МАСТЕРСКАЯ "ГОРОД"	Согласован 18.10.2018
№ СЭД-22-01-40-1737 от 19.04.2021	Колерный паспорт здания по адресу: г. Пермь, Ленинский район, ул. Ленина, 49 (шифр:Л49-2021.03-ПОФ) ООО "РусРазвитие"	Согласован 27.04.2021

Условные обозначения:

1 - Многоквартирный жилой дом с помещениями общественного назначения по ул. Ленина, 49 в Ленинском районе города Перми

						Л49-2021.03/2-ПОФ			
						Колерный паспорт объекта капитального строительства по ул. Ленина, № 49 Ленинского района г. Перми			
Изм.	Коп. уч.	Лист	№ док.	Подп.	Дата	Многоквартирный жилой дом с помещениями общественного назначения	Стадия	Лист	Листов
				Иванова В.	05.21			П	2
Общие данные (продолжение)							ООО "РусРазвитие"		

Главный фасад



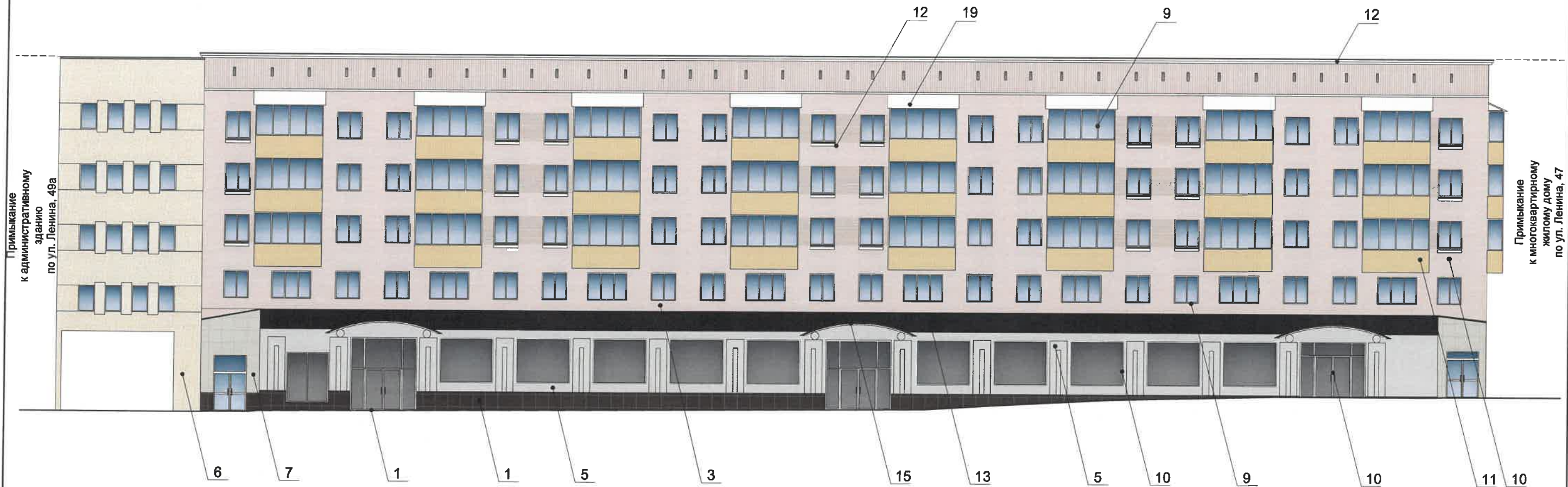
Дворовой фасад



Боковой фасады



						Л49-2021.03/2-ПОФ			
						Колерный паспорт объекта капитального строительства по ул. Ленина, № 49 Ленинского района г. Перми			
Изм.	Кол. уч.	Лист	№ док.	Подп.	Дата	Многоквартирный жилой дом с помещениями общественного назначения	Стадия	Лист	Листов
Выполнил					05.21		П	3	
						Существующее состояние фасадов (фотофиксация)	ООО "РусРазвитие"		



Условные обозначения

1 - Выноска и номер позиции согласно Ведомости отделки фасадов на листе 1

СОГЛАСОВАНО
1й заместитель начальника ДГА
г. Перми - главный архитектор
Д.Ю. Лапшин
"24" 05 2021г.


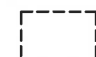
Условия переустройства входных групп

1. В случае, если наружные лестницы при дополнительных устроенных входах в общественные помещения здания выходят за границы предоставленного земельного участка и красные линии квартала, то устройство дополнительных или переустройство существующих входных групп требует получение разрешения в установленном порядке;
2. В случае устройства или переустройства (перепланировки, ремонта, реконструкции) помещений общественного назначения, их входных групп в обязательном порядке должны быть предусмотрены мероприятия по обеспечению доступности данных помещений для маломобильных групп населения, включая инвалидов, использующих кресла-коляски и собак-проводников (далее - МНГ) в соответствии с требованиями СП59.13330.2016 Свод правил. Доступность зданий и сооружений для маломобильных групп населения. Данный свод правил касается функционально-планировочных элементов зданий и сооружений, их участков или отдельных помещений, доступных для МНГ (входные узлы, коммуникации, пути эвакуации, помещения и зоны обслуживания, а также их информационное и инженерное обустройство). В частности лестницы при входах общественные помещения должны дублироваться пандусами с уклоном 1:20 (5%) или иными средствами подъема (подъемные платформы, лифты и тд) Согласно вышеуказанному Своду правил, наружные лестницы и пандусы должны иметь поручни с учетом технических требований к опорным стационарным устройствам по ГОСТ 51261; размеры входной площадки при открывании дверей наружу должны быть не менее 1,4x2,0 или 1,5x1,85; размеры входной площадки с пандусом не менее 2,2x2,2 м.

						Л49-2021.03/2-ПОФ			
						Колерный паспорт объекта капитального строительства по ул. Ленина, № 49 Ленинского района г. Перми			
Изм.	Кол. уч.	Лист	№ док.	Подп.	Дата	Многоквартирный жилой дом с помещениями общественного назначения	Стадия	Лист	Листов
Выполнил					05.21		П	4	
						Главный фасад	ООО "РусРазвитие"		



Условные обозначения

-  - Выноска и номер позиции согласно Ведомости отделки фасадов на листе 1
-  - место допустимого размещения дополнительного оборудования

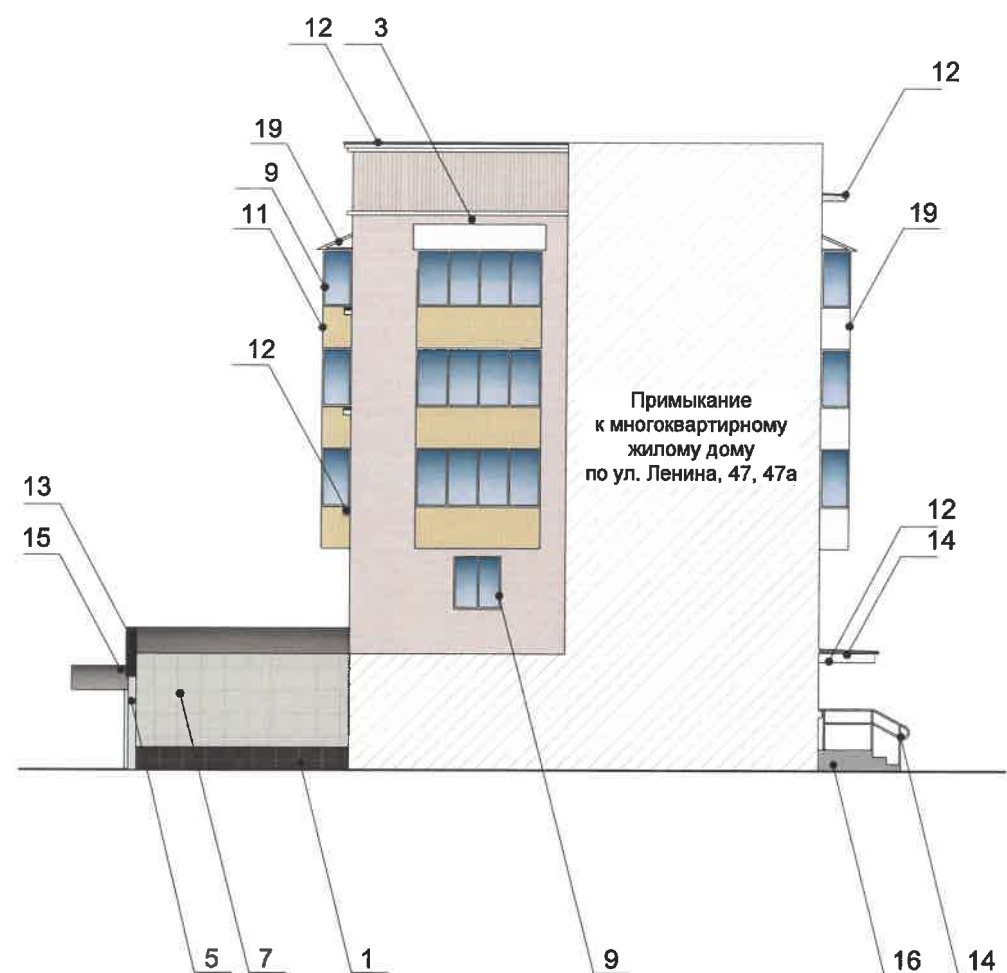
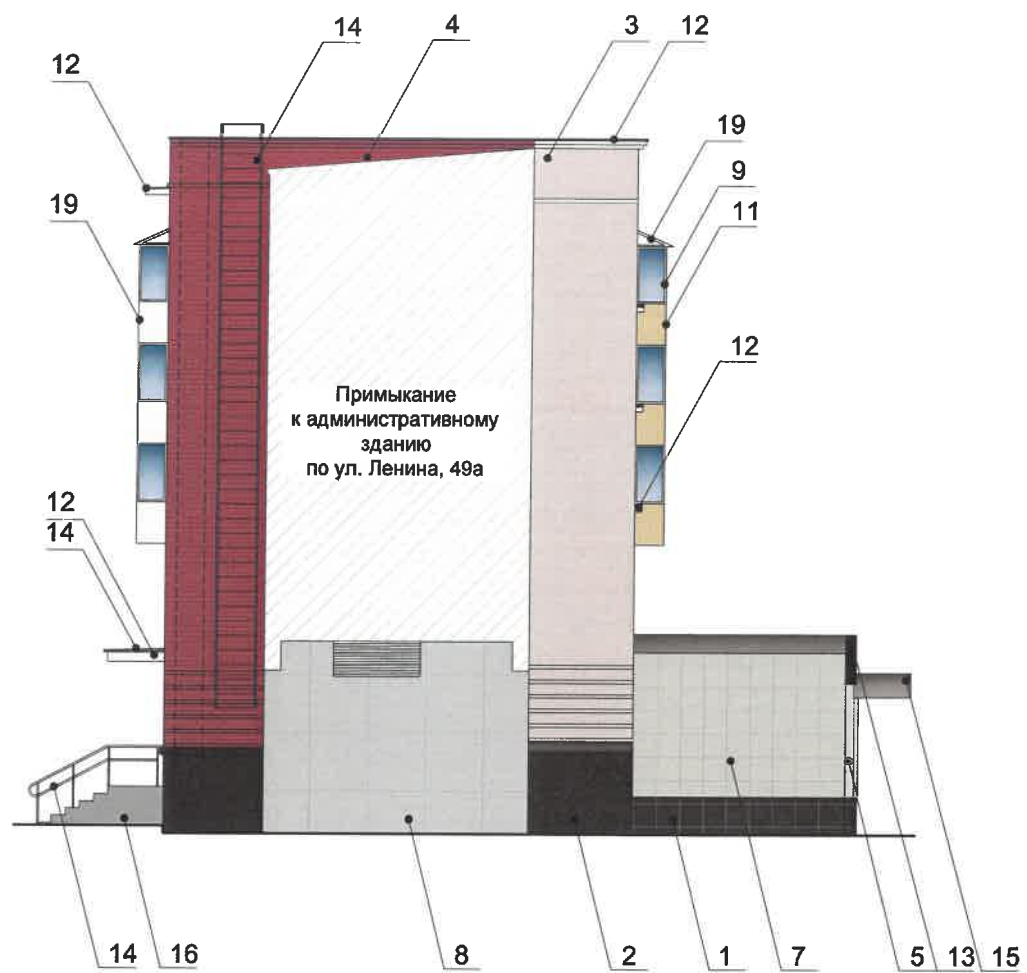
Условия размещения дополнительного оборудования:

1. К дополнительному оборудованию относятся: наружные блоки системы вентиляции и кондиционирования, вентиляционные и водосточные трубы, антенны, видекамеры наружного наблюдения, почтовые ящики, кабельные линии, пристроенные электрощиты, флапштоки и тд;
2. Размещение дополнительного оборудования, дополнительных элементов и устройств на фасадах объекта капитального строительства допускается при соблюдении следующих условий:
 - соответствие размещения дополнительного оборудования архитектурному решению фасадов, предусмотренному проектной документацией, в соответствии с которой осуществлено строительство (реконструкция) Объекта, с привязкой к единой (вертикальной, горизонтальной) системе осей фасадов;
 - единая горизонтальная ось - условная прямая линия, которая определяется как половина расстояния между верхним и нижним архитектурным элементом (окна, наличники, карниз, фриз и другие), выделяющимся (западающим, выступающим) из плоскости стены;
 - единая вертикальная ось - условная прямая линия, которая определяется как половина расстояния между границами одного архитектурного элемента (окна, двери, колонны), либо между двумя архитектурными элементами(окна, двери, колонны);
 - комплексное решение размещения оборудования - единое архитектурное и цветовое решение (в том числе размер, форма, материал);
 - размещение дополнительного оборудования на архитектурных деталях, элементах декора, поверхностях с ценной архитектурной отделкой, а также крепление, ведущее к повреждению архитектурных поверхностей не допускаются.



СОГЛАСОВАНО
1^й заместитель начальника ДГА
г. Перми - главный архитектор
Д.Ю. Лапшин
"27" 05 2021г.

ПРИМЕЧАНИЕ: Условия устройства и переустройства входных групп см. лист 4.

						Л49-2021.03/2-ПОФ			
						Колерный паспорт объекта капитального строительства по ул. Ленина, № 49 Ленинского района г. Перми			
Изм.	Кол. уч.	Лист	№ док.	Подп.	Дата	Многоквартирный жилой дом с помещениями общественного назначения	Стадия	Лист	Листов
Выполнил					05.21		П	5	
						Дворовой фасад	ООО "РусРазвитие"		



Условные обозначения

-  - Выноска и номер позиции согласно Ведомости отделки фасадов на листе 1
-  - место допустимого размещения дополнительного оборудования

СОГЛАСОВАНО
 1^й заместитель начальника ДГА
 г. Перми - главный архитектор
 Д.Ю. Лапшин
 04.05.2021 г.

ПРИМЕЧАНИЕ: Условия устройства и переустройства входных групп см. лист 4, условия размещения дополнительного оборудования см. лист 5

						Л49-2021.03/2-ПОФ			
						Колерный паспорт объекта капитального строительства по ул. Ленина, № 49 Ленинского района г. Перми			
Изм.	Кол. уч.	Лист	№ док.	Подп.	Дата	Многоквартирный жилой дом с помещениями общественного назначения	Стадия	Лист	Листов
Выполнил					05.21		П	6	
						Боковые фасады	ООО "РусРазвитие"		






Управление архитектуры и городского дизайна
ДГА администрации г.Перми
СООТВЕТСТВУЕТ АРХИТЕКТУРНОМУ
ОБЛИКУ ГОРОДА ПЕРМИ
«24» 05/2021
Карасев С.А. Подпись

Ведомость средств размещения информации, рекламных конструкций

ПОЗ.	Тип объекта, материал, способы крепления	Цвет (с указанием RAL)	Наличие подсветки
1	Объемные буквы и/или логотипы, размещенные на металлических направляющих в цвет фасада. Оргстекло, металл, пластик	Фирменные цвета	Внутренняя или контурная подсветка
2	Объемные буквы и/или логотипы, размещенные на металлических направляющих в цвет фриза. Оргстекло, металл, пластик	Фирменные цвета	Возможна внутренняя подсветка
3	Информация-пленочная аппликация в виде текста или контурного изображения на стекле. Площадь выклейки - не более 30% от площади остекления. Самоклеящиеся пленки по стеклу или вывеска - панно, размещенное в оконном проеме за стеклом. Площадь панно - не более 50% от площади остекления. Металл, пластик, пленки.	Фирменные цвета	Возможна внутренняя подсветка для панно
4	Информационная табличка (режимник) одиночная, размерами не более 0,5 x 0,7 м (ДхВ), или модульная. Металл, пластик, оргстекло, пленки.	Фирменные цвета	Возможна внутренняя подсветка
5	Информационная табличка (режимник) индивидуальная (ПАО Сбербанк) не более 0,5 x 1,15 м (ДхВ). Металл, пластик, оргстекло, пленки.	Фирменные цвета	Возможна внутренняя подсветка
6	Указатель с наименованием улицы и номером дома (здания), размерами не более 0,8 x 0,45 м (ДхВ). Металл, пластик, оргстекло.	Синий фон (R-(0), G-(20), B-(120)), белый	Возможна внутренняя подсветка
7	Панель-кронштейн в виде логотипа. Металл, пластик, пленки.	Фирменные цвета	Возможна внутренняя подсветка

Условные обозначения

-  - Выноска и номер позиции согласно Ведомости средств размещения информации, рекламных конструкций
-  - Ось размещения средств размещения информации, рекламных конструкций
-  - Место допустимого размещения средств размещения информации, рекламных конструкций

ПРИМЕЧАНИЕ: Условия размещения средств размещения информации, рекламных конструкций см. лист 8

Л49-2021.03/2-ПОФ					
Колерный паспорт объекта капитального строительства по ул. Ленина, № 49 Ленинского района г. Перми					
Изм.	Кол. уч.	Лист	№ док.	Подп.	Дата
Выполнил	Иванова В.				05.21
Многоквартирный жилой дом с помещениями общественного назначения				Стадия	Лист
Размещение средств размещения информации, рекламных конструкций (начало)				П	7
				Листов	
				ООО "РусРазвитие"	

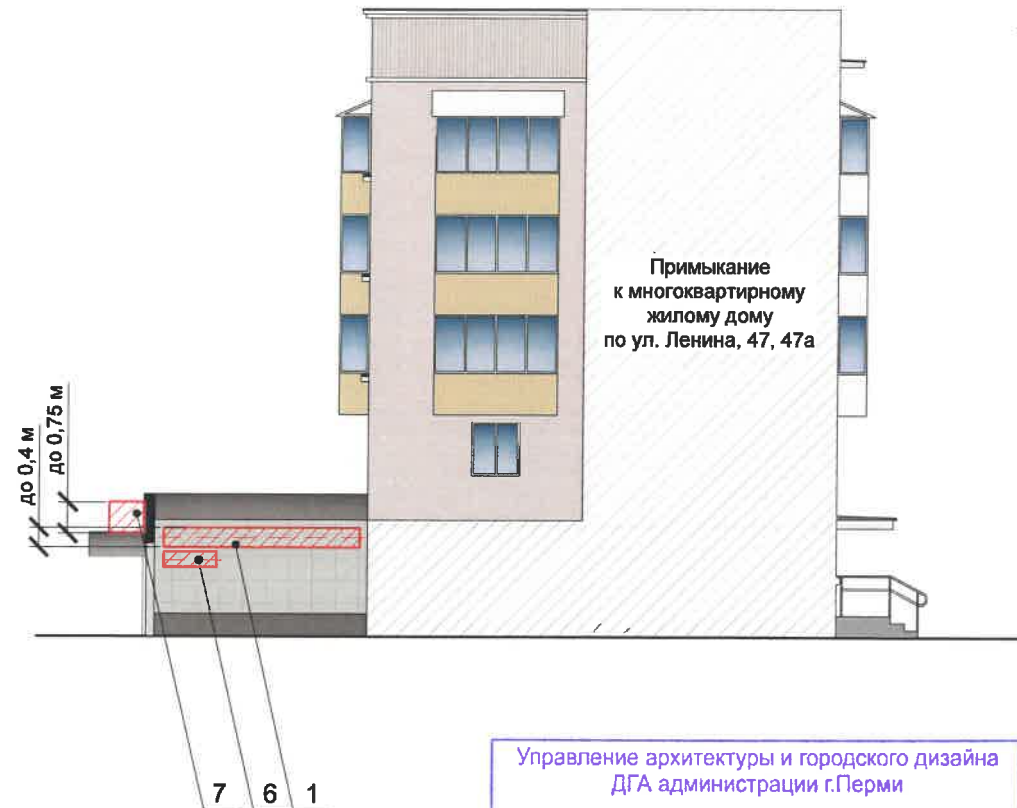
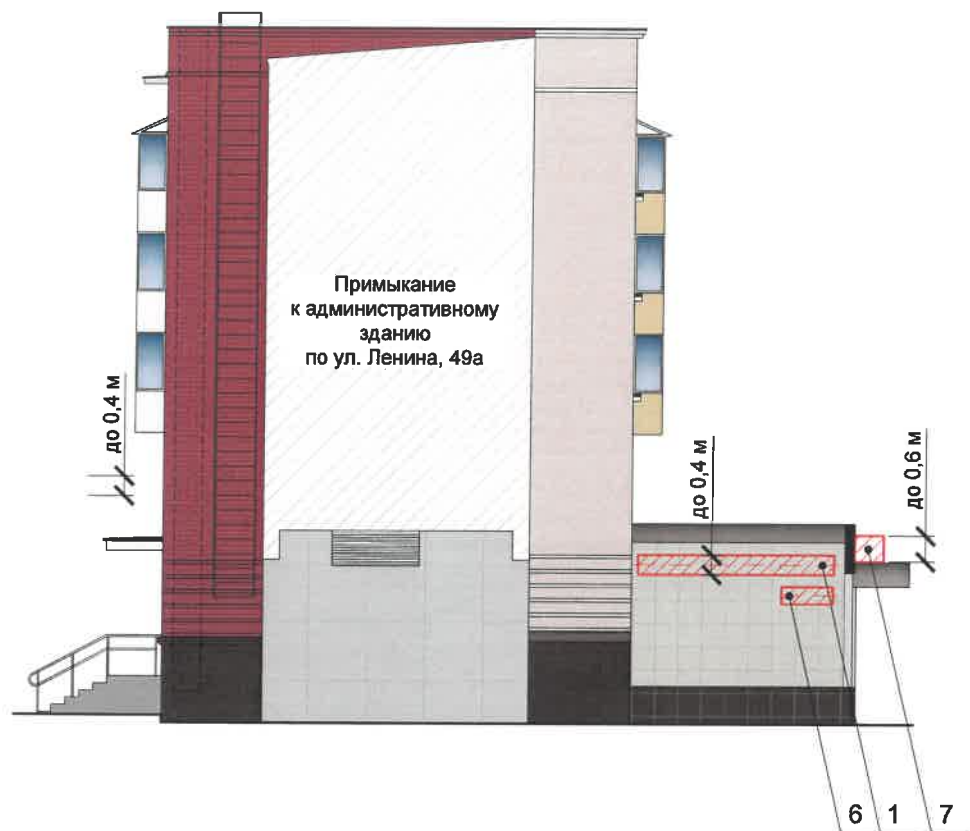
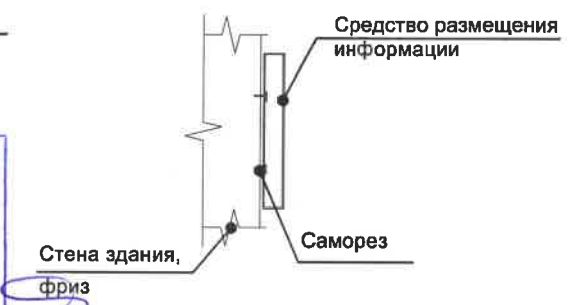
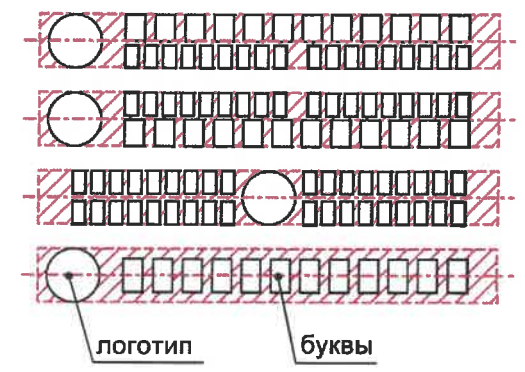


Схема компоновки объемных букв и/или логотипов, относительно оси и места размещения средств размещения информации



Управление архитектуры и городского дизайна
ДГА администрации г.Перми
**СООТВЕТСТВУЕТ АРХИТЕКТУРНОМУ
ОБЛИКУ ГОРОДА ПЕРМИ**
« 28.05.2021 »
Карасев С.А. Подпись

Условия размещения средств размещения информации, рекламных конструкций.

1. Средства размещения информации располагаются относительно условной прямой линии - единой горизонтальной оси. Местоположение оси на фасаде определяется как половина расстояния между верхним и нижним архитектурным элементом (окна, наличники, карниз, фриз и др.), выделяющимися (западающим, выступающим) из плоскости стены.
2. Размещение вывесок и рекламных конструкций должно осуществляться в границах места допустимого размещения средств размещения информации, рекламных конструкций, установленных данным колерным паспортом объекта капитального строительства.
3. В случае, если планируемые к размещению вывески не соответствуют действующему колерному паспорту, требуется внесение изменений в колерный паспорт путем разработки нового колерного паспорта.
4. Максимальный размер информационных табличек - 0,5 м x 0,7 м
5. Узел крепления каждого типа объекта информации разрабатывается отдельным рабочим проектом.
6. В случае размещения рекламной конструкции на фасаде здания, строения, сооружения, такая конструкция должна быть отражена в составе нового колерного паспорта, а ее размещение должно осуществляться в соответствии с действующим порядком установки и эксплуатации рекламных конструкций на территории города Перми, утвержденным решением Пермской городской Думы, с последующим получением разрешения на установку и эксплуатацию рекламной конструкции в установленном порядке.
7. На фасаде каждого здания, независимо от назначения и формы собственности, должны быть установлены указатели с наименованием улиц и номерами домов (зданий): размещение указателей с с наименованием улиц и номерами домов (зданий), а также указателей номеров квартир, расположенных в подъезде многоквартирного дома, обеспечивают организации, осуществляющие содержание дома (здания), при их отсутствии - владельцы таких домов (зданий) или помещений, расположенных в них.
8. В случае возникновения спорных ситуаций в отношении мест размещения с другими организациями, располагающимися в здании, регулирование конфликта и окончательное решение по размещению средств размещения информации той или иной претендующей организации, в соответствии с положениями Жилищного кодекса Российской Федерации принимает на себя собрание жильцов и собственников помещений многоквартирного дома.
9. Размещение вывесок, перекрывающие оконные проемы, а также расположенные на балконах, лоджиях зданий и сооружений должно быть согласованы с собственниками помещений, к которым относится балкон, лоджия или данный оконный проем.

Условные обозначения

- 1 - Выноска и номер позиции согласно Ведомости средств размещения информации, рекламных конструкций на листе 7
- - - - - Ось размещения средств размещения информации, рекламных конструкций
- ▨ - Место допустимого размещения средств размещения информации, рекламных конструкций

						Л49-2021.03/2-ПОФ			
						Колерный паспорт объекта капитального строительства по ул. Ленина, № 49 Ленинского района г. Перми			
Изм.	Кол. уч.	Лист	№ док.	Подп.	Дата	Многоквартирный жилой дом с помещениями общественного назначения	Стадия	Лист	Листов
Выполнил	Иванова В.				05.21		П	8	
						Размещение средств размещения информации, рекламных конструкций (продолжение)	ООО "РусРазвитие"		

**ЖИЛОЙ ДОМ С АДМИНИСТРАТИВНЫМИ ПОМЕЩЕНИЯМИ
ЛЕНИНА, 47, 49**

БУДНИЧНЫЙ СЦЕНАРИЙ ОСВЕЩЕНИЯ



ПОДСВЕТКА:

КАРНИЗ

ПРОСТЕНКИ

ТОРЕЦ

ОБОРУДОВАНИЕ:



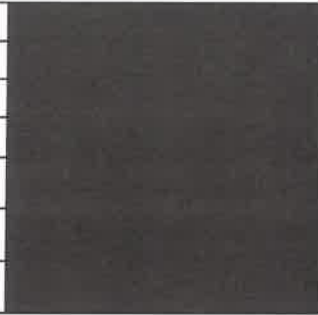
Линейный
светильник
L30, L50, L100
Philips - UniStrip G4

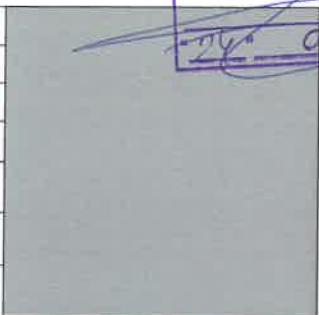
МАКСИМАЛЬНАЯ МОЩНОСТЬ: ЛЕНИНА, 47 - 5 кВт
ЛЕНИНА, 49 - 7 кВт

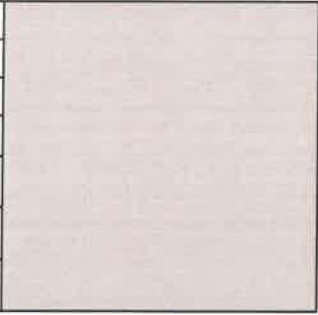
СОГЛАСОВАНО
1^й заместитель начальника ДГА
г. Перми - главный архитектор
Д.Ю. Лапшин
"24" 2021г.

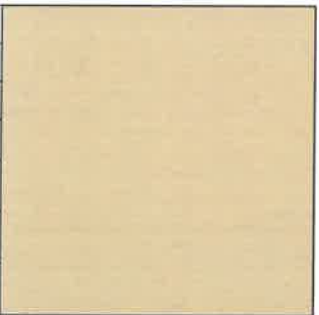
						Л49-2021.03/2-ПОФ			
						Колерный паспорт объекта капитального строительства по ул. Ленина, № 49 Ленинского района г. Перми			
Изм.	Кол. уч.	Лист	№ док.	Подп.	Дата	Многоквартирный жилой дом с помещениями общественного назначения	Стадия	Лист	Листов
Выполнил		Иванова В.			05.21		П	9	
						Архитектурно-художественная подсветка	ООО "РусРазвитие"		


СОГЛАСОВАНО
 1^й заместитель начальника ДГА
 г. Перми - главный архитектор
 Д.Ю. Лапшин
 2021 г.


Позиция согласно ведомости отделки фасадов	Координаты цвета RAL 8017 (шоколадно-коричневый)	C:	60	
		M:	80	
		Y:	80	
		K:	80	
		R:	68	
		G:	50	
2, 11		B:	45	

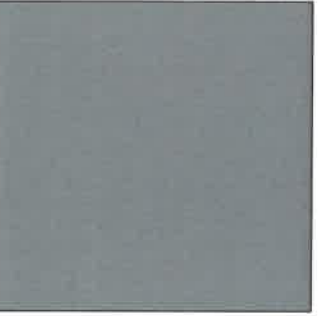
Позиция согласно ведомости отделки фасадов	Координаты цвета RAL 7040 (серое окно)	C:	20	
		M:	5	
		Y:	10	
		K:	40	
		R:	157	
		G:	163	
10		B:	166	

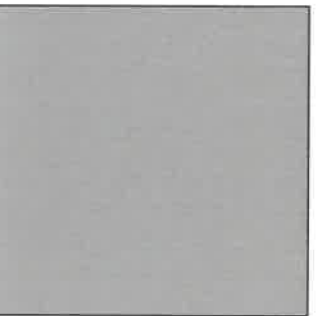
Позиция согласно ведомости отделки фасадов	Координаты цвета RAL DESIGN 040 80 10	C:	13	
		M:	22	
		Y:	23	
		K:	2	
		R:	221	
		G:	200	
3		B:	190	

Позиция согласно ведомости отделки фасадов	Координаты цвета RAL 1014 (слоновая кость)	C:	0	
		M:	10	
		Y:	40	
		K:	10	
		R:	222	
		G:	228	
11		B:	159	

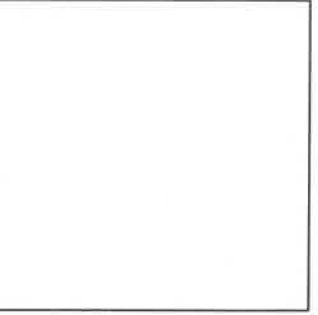
Позиция согласно ведомости отделки фасадов	Координаты цвета RAL 3028 (красный)	C:	5	
		M:	100	
		Y:	100	
		K:	0	
		R:	203	
		G:	51	
4		B:	52	

Позиция согласно ведомости отделки фасадов	Координаты цвета RAL 8022 (черно-коричневый)	C:	100	
		M:	100	
		Y:	80	
		K:	95	
		R:	33	
		G:	31	
13		B:	32	

Позиция согласно ведомости отделки фасадов	Координаты цвета RAL 7047 (телегей 4)	C:	0	
		M:	0	
		Y:	5	
		K:	20	
		R:	207	
		G:	208	
5		B:	207	

Позиция согласно ведомости отделки фасадов	Координаты цвета RAL 9006 (бело алюминиевый)	C:	0	
		M:	0	
		Y:	0	
		K:	40	
		R:	165	
		G:	168	
14		B:	166	

ПРИМЕЧАНИЕ: Координаты цвета в RAL приведены с сайта <https://colorscheme.ru/> (каталог цветов RAL CLASSIC, DESIGN)

Позиция согласно ведомости отделки фасадов	Координаты цвета RAL 9010 (белый)	C:	0	
		M:	0	
		Y:	0	
		K:	5	
		R:	247	
		G:	249	
9,12,19		B:	239	

						Л49-2021.03/2-ПОФ			
						Колерный паспорт объекта капитального строительства по ул. Ленина, № 49 Ленинского района г. Перми			
Изм.	Кол. уч.	Лист	№ док.	Подп.	Дата	Многоквартирный жилой дом с помещениями общественного назначения	Стадия	Лист	Листов
Выполнил	Иванова В.				05.21		П	10	
						Эталон колеров	ООО "РусРазвитие"		