

№ 059-22-01-26-1797 от 22.04.2021
Номер и дата входящего заявления о согласовании колерного паспорта (заполняется ДГА)

ЗАКАЗЧИК: Михейчева Л.А

**ПАСПОРТ ВНЕШНЕГО ОБЛИКА ОБЪЕКТА КАПИТАЛЬНОГО СТРОИТЕЛЬСТВА
(КОЛЕРНЫЙ ПАСПОРТ)**

**АДРЕС ОБЪЕКТА: г. Пермь, административный район Ленинский
улица Луначарского, здание (строение) № 34**

шифр: Л034-Л-2021-ОФ

ПЕРМЬ 2021 г.

Ведомость чертежей

ЛИСТ	НАИМЕНОВАНИЕ	ПРИМЕЧАНИЯ
1	Общие данные (начало)	
2	Общие данные (продолжение)	
3	Существующее состояние фасадов	
4	Главный фасад	
5	Дворовой фасад	
6	Боковые фасады	
7-8	Размещение средств размещения информации, рекламных конструкций	
9	Визуализация	
10	Эталоны колеров	

Ведомость отделки фасадов

ПОЗ.	ЭЛЕМЕНТ ФАСАДА	ЭТАЛОН ЦВЕТА	ОБОЗНАЧ.	ВИД ОТДЕЛКИ	ПРИМ.
1	Цоколь		RAL 7009	Фасадная штукатурка, природный камень	
2	Поле стен здания		RAL 7004	Штукатурка под «шубу»	
3	Поле стен пристроя	Белый	RAL 6021 RAL 9003	Декоративная фасадная штукатурка	
4	Перекрытия окон, балконов	Белый	RAL 9003	Металлопластик (стеклопакеты)	
5	Перекрытия витрин	Белый	RAL 7004 RAL 9003	Алюминиевые со стеклопакетами	
6	Дверные блоки, тип 1	Белый	RAL 7046 RAL 9003	Металлопластик (стеклопакеты)	
7	Дверные блоки, тип 2		RAL 7046	Металл с покрытием атмосферостойкой краской	
8	Кровля		RAL 7009	Наплавляемый битумный материал	
9	Козырек, тип 1		RAL 7043	Сотовый поликарбонат	
10	Козырек, тип 2		RAL 9006	Металл с покрытием атмосферостойкой краской	
11	Ограждения балконов	Белый	RAL 9003	Композитный материал	
12	Ступени крылец		RAL 7016	Плитка с антискользящим покрытием	
13	Ограждения		RAL 9002	Металл с покрытием атмосферостойкой краской, оцинкованная сталь	
14	Балконные плиты, цветочницы (тип 1)	Белый	RAL 9003	Фасадная штукатурка	
15	Крыльцо, металлические элементы, стойки		RAL 7046	Металл с покрытием атмосферостойкой краской	
16	Цветочницы (тип 2)		RAL 7024	Металл с покрытием атмосферостойкой краской	
17	Фасадный декор	Белый	RAL 9003	Полиуретан	

Пояснительная записка

Объект капитального строительства - 5-этажный многоквартирный жилой дом с встроенно-пристроенными помещениями нежилого назначения по адресу: г. Пермь, Ленинский район, ул. Луначарского, 34;

Год постройки и ввода в эксплуатацию: 1966 г;

Нахождение в границах зон объектов культурного наследия: здание расположено в границах выявленного объекта культурного наследия - достопримечательного места "Губернский центр" (Приказ государственной инспекции по охране объектов культурного наследия Пермского края от 27.08.2019 № СЭД-55-001-06-272 «О включении выявленного объекта культурного наследия - достопримечательного места "Губернский центр" в Единый государственный реестр объектов культурного наследия (памятников истории и культуры) народов Российской Федерации»)

Несущие стены: кирпич;

Крыша: наплавляемый битумный материал;

Перекрытия: железобетонные;

Ранее разработанные колерные паспорта: от 02.04.2013 № СЭД-22-01-05-12, от 03.02.2020 № 059-22-01-26-542.

Настоящим колерным паспортом:

- вносятся изменения в действующий колерный паспорт от 03.02.2020 № 059-22-01-26-542 в части изменения архитектурного решения пристроенного помещения магазина «Цветы».

Раздел «Архитектурно-художественная подсветка» для данного объекта капитального строительства не разрабатывается. Подсветка осуществляется за счет свечения вывесок и витрин.

В соответствии с Градостроительным кодексом Российской Федерации и Постановлением администрации города Перми от 22.02.2017 № 130 «Об утверждении формы и Порядка согласования паспорта внешнего облика объекта капитального строительства (колерного паспорта)» согласованные департаментом градостроительства и архитектуры администрации города Перми проекты колерных паспортов не являются разрешительной документацией на строительство, реконструкцию объекта капитального строительства; не являются правовым основанием на устройство пристроек, навесов, козырьков.

Предметом согласования данного колерного паспорта являются: принятые цветовые решения элементов фасада, применяемые материалы существующего объекта недвижимости, а также определение возможных типов размещения средств размещения информации, рекламных конструкций на нем. Средства размещения информации, рекламные конструкции, не соответствующие типу и местам их допустимого размещения, подлежат демонтажу.

СОГЛАСОВАНО
1^й заместитель начальника ДГА
г. Перми - главный архитектор
Д.Ю. Лапшин
19.05.2021

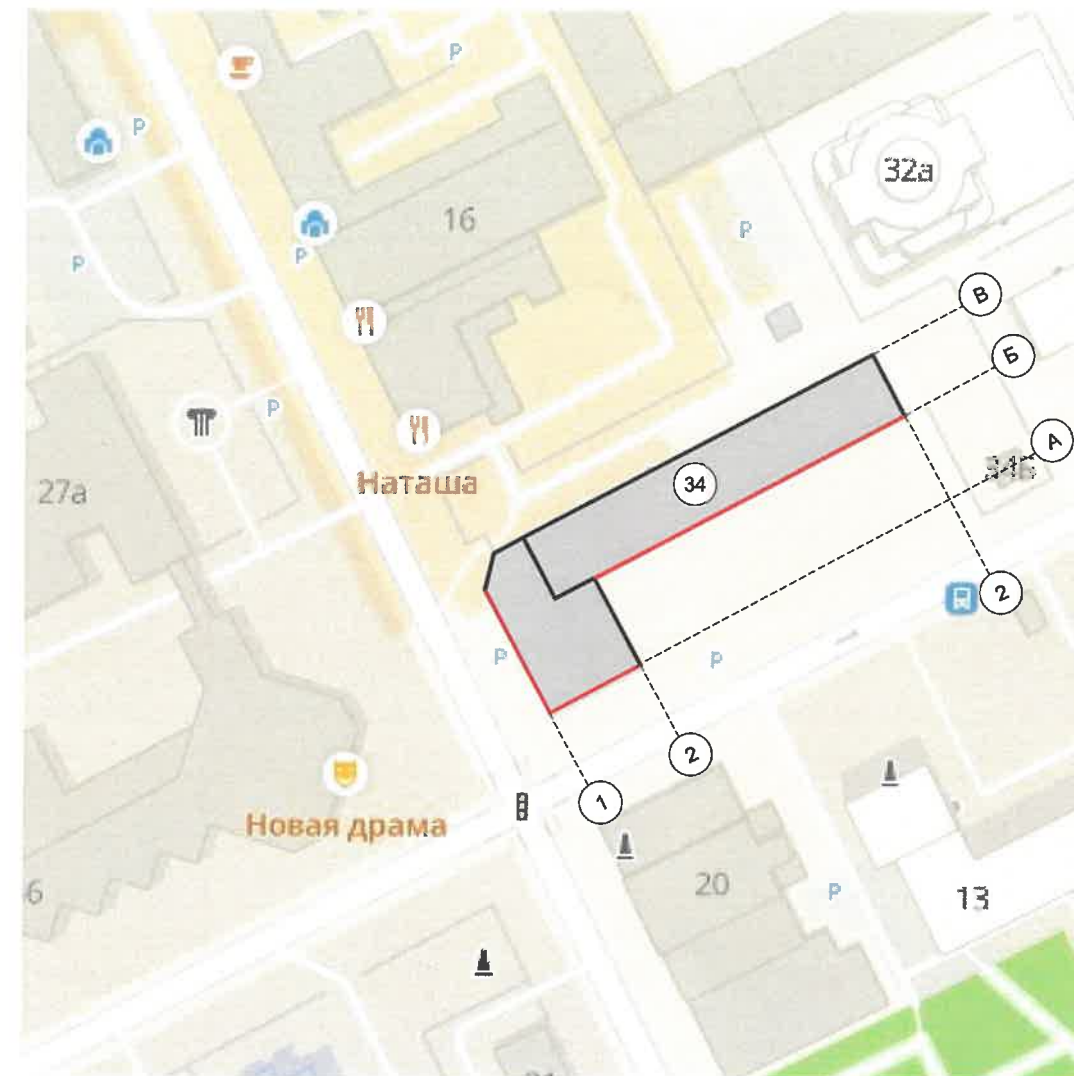
Взам. инв. №	
Подпись и дата	
Инв. № подл.	

						ЛО34-Л-2021-ОФ		
						Колерный паспорт объекта капитального строительства по ул. Луначарского, 34 в Ленинском районе города Перми		
Изм.	Кол.уч	Лист	№ док.	Подпись	Дата			
	Разработал	Богданова О.В.		<i>ОВ</i>	04.21	Многоквартирный жилой дом с встроенно-пристроенными помещениями нежилого назначения		
						Стадия	Лист	Листов
						П	1	8
						Общие данные (начало)		
						ООО «Контур»		




**Инструкция о порядке производства работ,
связанных с окраской фасадов и всех наружных частей зданий,
сооружений, строений, расположенных на территории города Перми**

1. Окраска (отделка) фасадов и всех наружных частей зданий, сооружений, строений, расположенных на территории города Перми, может производиться лишь на основании паспорта внешнего облика объекта капитального строительства (колерного паспорта), согласованного с департаментом градостроительства и архитектуры администрации г. Перми (далее – ДГА).
2. До начала процесса окраски (отделки) здания или какого-либо сооружения должны быть произведены работы по капитальному ремонту всех без исключения его наружных частей, подлежащих окраске.
3. До начала ремонта зданий, имеющих газосветовую рекламу, сообщить рекламораспространителю о предстоящих работах на фасаде здания с целью сохранения вывесок либо их демонтажа.
4. Полуразрушенные и разрушенные архитектурные художественно-скульптурные элементы фасада: карнизы, фризy, колонны, пилястры, сандрики, кронштейны, обрамления проемов, различные лепные украшения, барельефы, мозаика, художественная роспись и т.п. подлежат обязательному восстановлению в своем первоначальном виде. Категорически запрещается производить окраску здания без предварительного восстановления указанных элементов декора фасада.
5. Металлические поверхности отдельных элементов фасада: чугунные решетки, ограждения балконов и лестниц, элементы входных групп, двери, кронштейны и прочие архитектурно-художественные элементы фасада перед окраской очищаются от грязи, ржавчины, старой краски и покрываются вновь атмосферостойкой краской для металлических поверхностей.
6. В соответствии с выданными образцами цвета (колерами) на окраску (отделку) здания организация, производящая ремонт здания, составляет пробные образцы цвета, которые наносятся на подготовленную для покраски поверхность стены в уровне 1-го этажа здания (не выше 1,5 метров от земли).
7. Проверку и согласование пробного образца цвета (выкрас колера) производит уполномоченный представитель ДГА. Без указанных проверки и согласования производить окраску (отделку) фасадов здания категорически запрещается.
8. Домоуправления, организации и учреждения, производящие окраску (отделку) и связанный с нею ремонт фасадов здания, несут ответственность за выполнение настоящей инструкции и могут быть привлечены к административной ответственности за ее нарушение в соответствии со статьей 6.8.2 «Нарушение требований к внешнему виду фасадов зданий, строений, сооружений» Закона Пермского края от 06.04.2015 № 460-ПК «Об административных правонарушениях в Пермском крае».
9. По всем вопросам, связанным с производством работ, необходимо обращаться в ДГА по адресу: г. Пермь, ул. Сибирская, 15, каб. 315, тел. 212-76-98.мо обращаться в ДГА по адресу: г. Пермь, ул. Сибирская, 15, каб. 315, тел. 212-76-98).

Ситуационный план

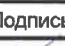


Условные обозначения

-  - 5-этажный многоквартирный жилой дом с встроенно-пристроенными помещениями нежилого назначения по адресу: г. Пермь, Ленинский район, ул. Луначарского, 34;
-  - фасады с местами размещения средств размещения информации, рекламных конструкций;
-  - условная координационная ось.

Ведомость ссылочных и прилагаемых документов

ОБОЗНАЧЕНИЕ	НАИМЕНОВАНИЕ	ПРИМЕЧАНИЕ
	<u>Ссылочные документы</u>	
Постановление администрации г. Перми от 22.02.2017 № 130	«Об утверждении формы и Порядка согласования паспорта внешнего облика объекта капитального строительства (колерного паспорта)»	
Решение Пермской городской Думы от 15.12.2020 № 277	«Об утверждении Правил благоустройства территории города Перми»	
от 02.04.2013 № СЗД-22-01-05-12	Колерный паспорт объекта капитального строительства по ул.Луначарского, 34 в Ленинском районе города Перми (шифр: 069-10-2013-ОФ)	согласован 27.08.2014
от 03.02.2020 № 059-22-01-26-542	Колерный паспорт объекта капитального строительства по ул.Луначарского, 34 в Ленинском районе города Перми (шифр: 152-01-20-ОФ)	согласован 13.02.2020

						ЛО34-Л-2021-ОФ		
						Колерный паспорт объекта капитального строительства по ул.Луначарского, 34 в Ленинском районе города Перми		
Изм.	Кол.уч	Лист	№док.	Подпись	Дата	Стадия	Лист	Листов
Разработал	Богданова О.В.				04.21	Многоквартирный жилой дом с встроенно-пристроенными помещениями нежилого назначения	П	2
							Общие данные (продолжение)	ООО «Контур»

Взам.инв. №	
Подпись и дата	
Иньв. № подл.	

Главный фасад



Дворовой фасад



Боковой фасад



Боковой фасад



Взам. инв. №

Подпись и дата

Инв. № подл.

ЛО34-Л-2021-ОФ

Колерный паспорт объекта капитального строительства по ул.Луначарского, 34 в Ленинском районе города Перми

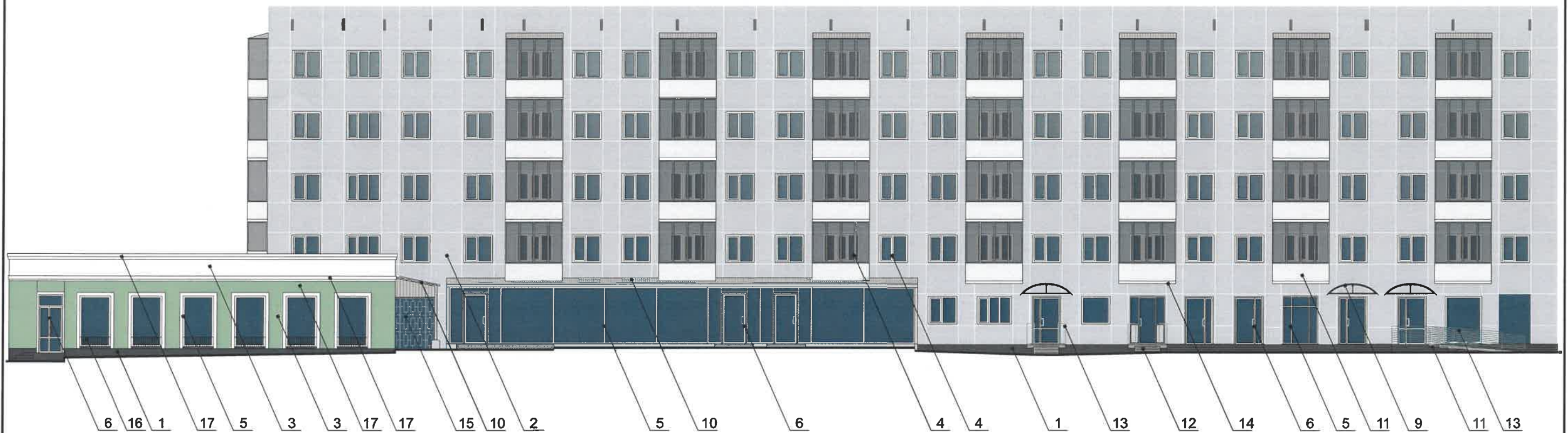
Изм.	Кол.уч	Лист	Недок.	Подпись	Дата
Разработал	Богданова О.В			<i>OB</i>	04.21

Многоквартирный жилой дом с встроенно-пристроенными помещениями нежилого назначения

Стадия	Лист	Листов
П	3	

Существующее состояние фасадов

ООО «Контур»



СОГЛАСОВАНО
 1й заместитель начальника ДГА
 г. Перми - главный архитектор
 Д.Ю. Лапшин
 2021.

ПРИМЕЧАНИЕ:

1. В случае, если наружные лестницы при дополнительно устроенных входах в общественные помещения здания выходят за границы предоставленного земельного участка и красные линии квартала, то устройство дополнительных или переустройство существующих входных групп требует получения разрешения в установленном порядке;
2. В случае устройства или переустройства (перепланировки, ремонта, реконструкции) помещений общественного назначения, их входных групп в обязательном порядке должны быть предусмотрены мероприятия по обеспечению доступности данных помещений для маломобильных групп населения, включая инвалидов, использующих кресла-коляски и собак-проводников (далее-МГН) в соответствии с требованиями СП 59.13330.2016 Свод правил. Доступность зданий и сооружений для маломобильных групп населения. Данный свод правил касается функционально-планировочных элементов зданий и сооружений, их участков или отдельных помещений, доступных для МГН (входные узлы, коммуникации, пути эвакуации, помещения и зоны обслуживания, а также их информационное и инженерное обустройство). В частности, лестницы при входах в общественные помещения должны дублироваться пандусами с уклоном не более 1:20 (5%) или иными средствами подъема (подъемные платформы, лифты и т.д.). Согласно вышеуказанному Своду правил наружные лестницы и пандусы должны иметь поручни с учетом технических требований к опорным стационарным устройствам по ГОСТ Р 51261; размеры входной площадки при открывании дверей наружу должны быть не менее 1,4 x 2,0 или 1,5 x 1,85; размеры входной площадки с пандусом не менее 2,2 x 2,2 м.

Условные обозначения

1 - выноска и номер позиции согласно ведомости отделки фасадов на листе 1

						Л034-Л-2021-ОФ			
						Коперный паспорт объекта капитального строительства по ул.Луначарского, 34 в Ленинском районе города Перми			
Изм.	Кол.уч	Лист	Недок.	Подпись	Дата	Многоквартирный жилой дом с встроенно-пристроенными помещениями нежилого назначения	Стадия	Лист	Листов
Разработал	Богданова О.В.			<i>ОВ</i>	04.21		П	4	
						Главный фасад	ООО «Контур»		



СОГЛАСОВАНО
 1^й заместитель начальника ДГА
 г. Перми - главный архитектор
 Д.Ю. Балшин
 19.04.2021

ПРИМЕЧАНИЕ:

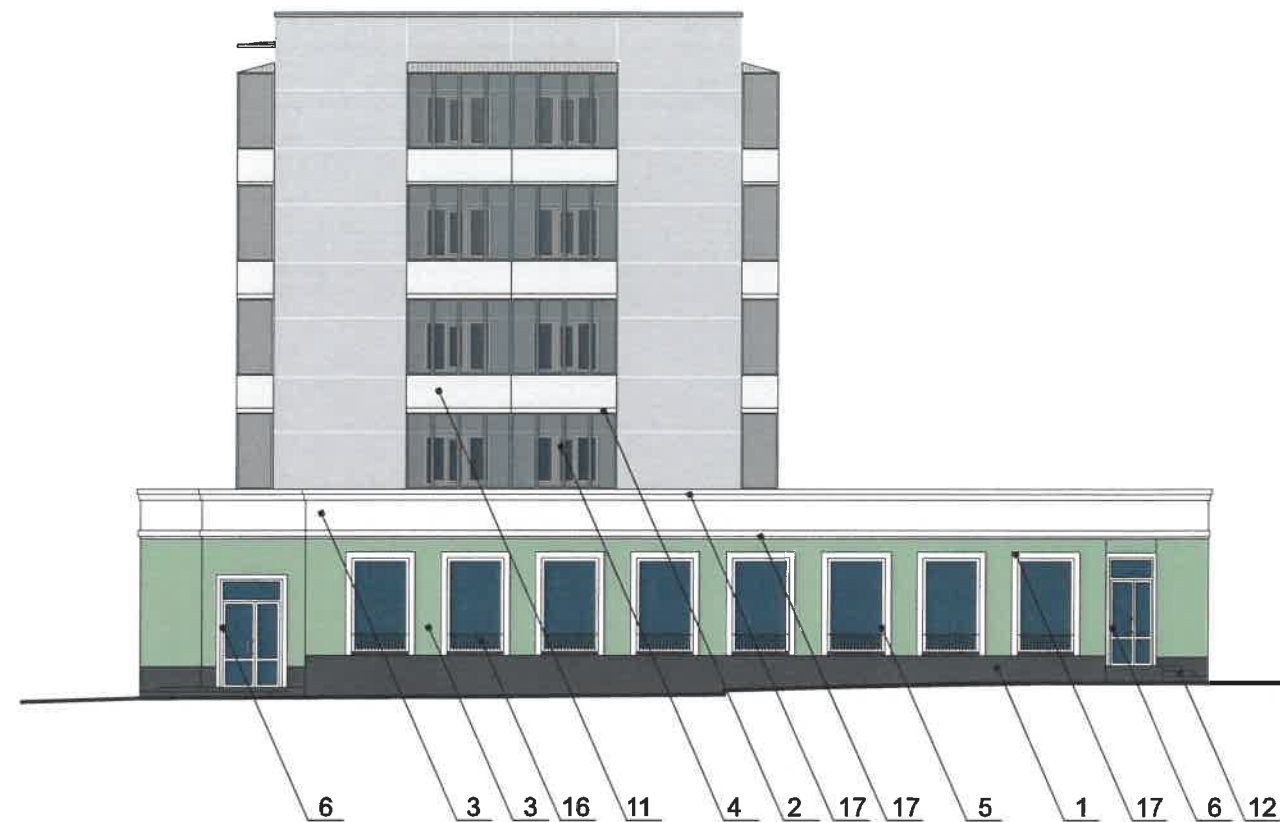
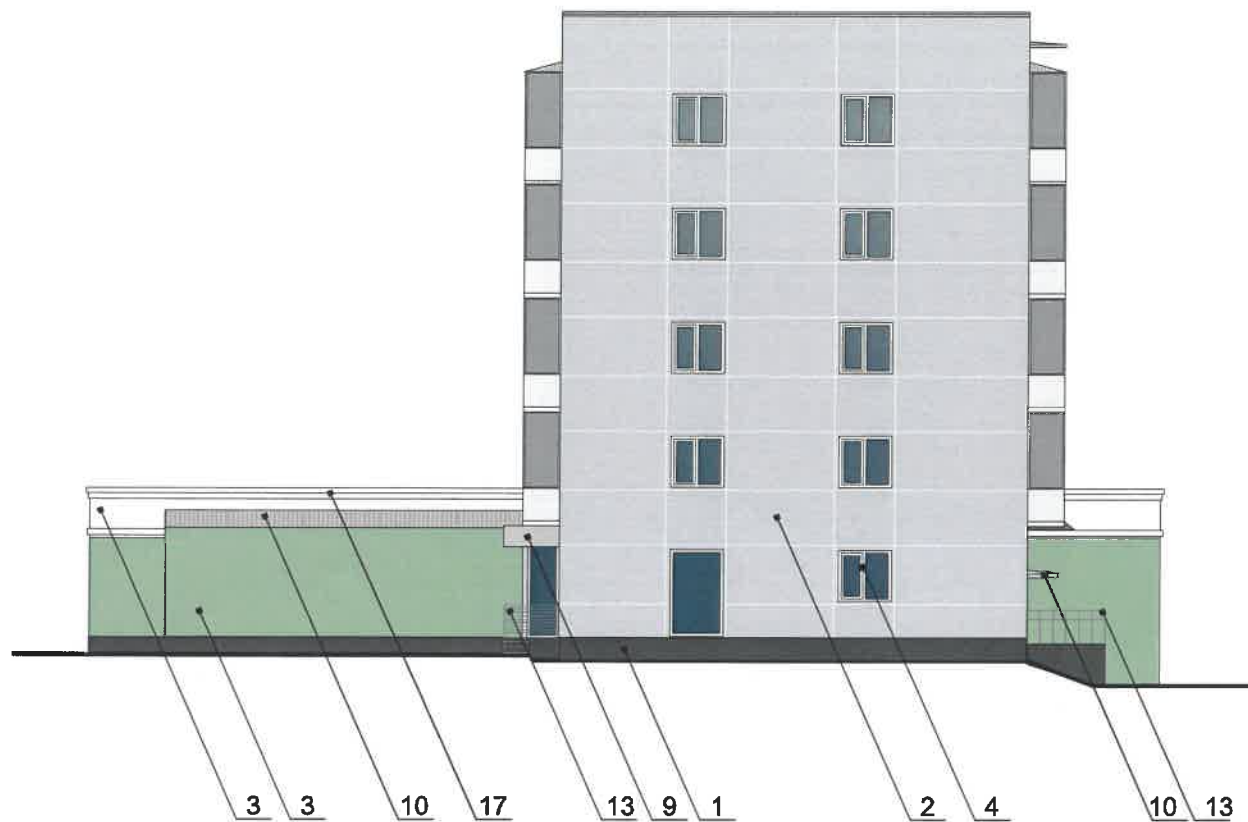
- К дополнительному оборудованию относятся: наружные блоки систем вентиляции и кондиционирования, вентиляционные и водосточные трубы; антенны; видеокамеры наружного наблюдения; почтовые ящики; кабельные линии, пристенные электрощиты; флагштоки и так далее;
- Размещение дополнительного оборудования, дополнительных элементов и устройств на фасадах объектов капитального строительства допускается при соблюдении следующих условий:
 - соответствие размещения дополнительного оборудования архитектурному решению фасадов, предусмотренному проектной документацией, в соответствии с которой осуществлено строительство (реконструкция) Объекта, с привязкой к единой (вертикальной, горизонтальной) системе осей фасадов;
 - единая горизонтальная ось - условная прямая линия. Определяется как половина расстояния между верхним и нижним архитектурным элементом (окна, наличники, карниз, фриз и другие), выделяющимся (западающим, выступающим) из плоскости стены;
 - единая вертикальная ось - условная прямая линия. Определяется как половина расстояния между границами одного архитектурного элемента (окна, двери, колонны) либо между двумя архитектурными элементами (окна, двери, колонны);
 - комплексное решение размещения оборудования - единое архитектурное и цветовое решение (в том числе размер, форма, материал);
 - размещение дополнительного оборудования на архитектурных деталях, элементах декора, поверхностях с ценной архитектурной отделкой, а также крепление, ведущее к повреждению архитектурных поверхностей, не допускаются;

Условные обозначения

1 - выноска и номер позиции согласно ведомости отделки фасадов на листе 1

						ЛО34-Л-2021-ОФ			
						Колерный паспорт объекта капитального строительства по ул.Луначарского, 34 в Ленинском районе города Перми			
Изм.	Кол.уч	Лист	№док.	Подпись	Дата	Многоквартирный жилой дом с встроенно-пристроенными помещениями нежилого назначения	Стадия	Лист	Листов
Разработал	Богданова О.В.			<i>О.В. Богданова</i>	04.21		П	5	
						Дворовой фасад	ООО «Контур»		

Взам. инв. №
Подпись и дата
Инв. № подл.



СОГЛАСОВАНО
 1^й заместитель начальника ДГА
 г. Перми - главный архитектор
 Д.Ю. Балашин
 19.05.2021

ПРИМЕЧАНИЕ:

- К дополнительному оборудованию относятся: наружные блоки систем вентиляции и кондиционирования, вентиляционные и водосточные трубы; антенны; видеокамеры наружного наблюдения; почтовые ящики; кабельные линии, пристенные электрощиты; флагштоки и так далее;
- Размещение дополнительного оборудования, дополнительных элементов и устройств на фасадах объектов капитального строительства допускается при соблюдении следующих условий:
 - соответствие размещения дополнительного оборудования архитектурному решению фасадов, предусмотренному проектной документацией, в соответствии с которой осуществлено строительство (реконструкция) Объекта, с привязкой к единой (вертикальной, горизонтальной) системе осей фасадов;
 - единая горизонтальная ось - условная прямая линия. Определяется как половина расстояния между верхним и нижним архитектурным элементом (окна, наличники, карниз, фриз и другие), выделяющимся (западающим, выступающим) из плоскости стены;
 - единая вертикальная ось - условная прямая линия. Определяется как половина расстояния между границами одного архитектурного элемента (окна, двери, колонны) либо между двумя архитектурными элементами (окна, двери, колонны);
 - комплексное решение размещения оборудования - единое архитектурное и цветовое решение (в том числе размер, форма, материал);
 - размещение дополнительного оборудования на архитектурных деталях, элементах декора, поверхностях с ценной архитектурной отделкой, а также крепление, ведущее к повреждению архитектурных поверхностей, не допускаются;

Условные обозначения

1 - выноска и номер позиции согласно ведомости отделки фасадов на листе 1

						Л034-Л-2021-ОФ			
						Колерный паспорт объекта капитального строительства по ул.Луначарского, 34 в Ленинском районе города Перми			
Изм.	Кол.уч	Лист	№док.	Подпись	Дата	Многоквартирный жилой дом с встроенно-пристроенными помещениями нежилого назначения	Стадия	Лист	Листов
Разработал	Богданова О.В.			<i>О.В.</i>	04.21		П	6	
						Боковые фасады	ООО «Контур»		

Взам.инв.№

Подпись и дата

Инд.№ подл.



Управление архитектуры и городского дизайна
ДГА администрации г.Перми
**СООТВЕТСТВУЕТ АРХИТЕКТУРНОМУ
ОБЛИКУ ГОРОДА ПЕРМИ**
« 19 » 05 / 2021
Карасев С.А. Подпись

Ведомость средств размещения информации, рекламных конструкций

Поз.	тип объекта, материал, способы крепления	цвет (с указанием RAL)	наличие подсветки
1	Объёмные буквы и/или логотипы, и/или стрелки, без «подложки» на направляющих в цвет фасада. Оргстекло, металл, пластик.	Фирменные цвета	Внутренняя или контурная подсветка
2	Информационная табличка (700x500 мм). Оргстекло, металл, пластик.	Фирменные цвета	Внутренняя или контурная подсветка
3	Информация на остеклении в виде выклейки *. Пленка ПВХ.	—	—
4	Указатель с наименованием улицы и номером дома (здания). Металл, пластик	R-(0), G-(20), B-(120) / Белый	Внутренняя подсветка по усмотрению

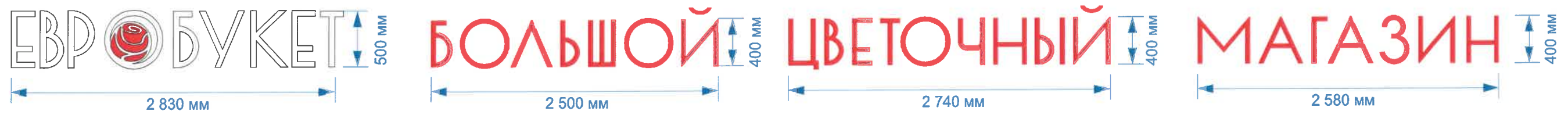
Условные обозначения

- ось размещения средств размещения информации, рекламных конструкций.
- место допустимого размещения средств размещения информации, рекламных конструкций.
- выноска и номер позиции согласно Ведомости средств размещения информации, рекламных конструкций.

						Л034-Л-2021-ОФ			
						Колерный паспорт объекта капитального строительства по ул.Луначарского, 34 в Ленинском районе города Перми			
Изм.	Кол.уч	Лист	№док.	Подпись	Дата	Многоквартирный жилой дом с встроенно-пристроенными помещениями нежилого назначения	Стадия	Лист	Листов
Разработал	Богданова О.В.			<i>О.В.</i>	04.21		П	7	
						Размещение средств размещения информации, рекламных конструкций	ООО «Контур»		

* Непосредственно на остеклении витрины допустимо несплошное написание информации, состоящей из графической и (или) текстовой частей, занимающей не более 30 % площади одного членения поля остекления (пункт 3.13. Стандартных требований).
** Сплошные вывески в витринах и на остеклении оконных, дверных полотен не должны превышать по высоте половину высоты витрины и остекления оконных, дверных полотен, а по ширине - половину ширины витрины и остекления оконных, дверных полотен и должны отступать от остекления не менее чем на 0,15 м (пункт 3.14. Стандартных требований).

Взам. инв. №
Подпись и дата
Инв. № подл.



Управление архитектуры и городского дизайна
ДГА администрации г.Перми
**СООТВЕТСТВУЕТ АРХИТЕКТУРНОМУ
ОБЛИКУ ГОРОДА ПЕРМИ**
«19» 05 2021
Варасев С.А. Подпись: [Signature]

Условия размещения средств размещения информации, рекламных конструкций.

- Средства размещения информации располагаются относительно условной прямой линии - единой горизонтальной оси. Местоположение оси на фасаде определяется как половина расстояния между верхним и нижним архитектурным элементом (окна, наличники, карниз, фриз и др.), выделяющимися (западающим, выступающим) из плоскости стены.
- Размещение вывесок и рекламных конструкций должно осуществляться в границах места допустимого размещения средств размещения информации, рекламных конструкций, установленных данным колерным паспортом объекта капитального строительства.
- Размещение вывесок по отношению друг к другу, их конфигурация, наполненность информацией должны соответствовать Стандартным требованиям к вывескам, их размещению и эксплуатации (далее - Стандартные требования), утвержденным Решением Пермской городской Думы от 15.12.2020 № 277.
- В случае, если планируемые к размещению вывески не соответствуют Стандартным требованиям и действующему колерному паспорту, требуется внесение изменений в колерный паспорт путем разработки нового колерного паспорта.
- Максимальный размер информационных табличек - 0,5 м x 0,7 м (пункт 2.13. Стандартных требований).
- Узел крепления каждого типа средства размещения информации разрабатывается отдельным рабочим проектом.
- В случае размещения рекламной конструкции на фасаде здания, строения, сооружения, такая конструкция должна быть отражена в составе нового колерного паспорта, а ее размещение должно осуществляться в соответствии с действующим порядком установки и эксплуатации рекламных конструкций на территории города Перми, утвержденным решением Пермской городской Думы, с последующим получением разрешения на установку и эксплуатацию рекламной конструкции в установленном порядке.
- В случае возникновения спорных ситуаций в отношении мест размещения с другими организациями, располагающимися в здании, регулирование конфликта и окончательное решение по размещению средств размещения информации той или иной претендующей организации, в соответствии с положениями Жилищного кодекса Российской Федерации принимает на себя собрание жильцов и собственников помещений многоквартирного дома.
- Размещение вывесок, перекрывающие оконные проемы, а также расположенные на балконах, лоджиях зданий и сооружений должно быть согласовано с собственниками помещений, к которым относится балкон, лоджия или данный оконный проем.

Условные обозначения

- ось размещения средств размещения информации, рекламных конструкций.
- место допустимого размещения средств размещения информации, рекламных конструкций.
- 1 - выноска и номер позиции согласно Ведомости средств размещения информации, рекламных конструкций на листе 8.

Взам. инв. №
Подпись и дата
Инв. № подл.

					ЛО34-Л-2021-ОФ				
					Колерный паспорт объекта капитального строительства по ул.Луначарского, 34 в Ленинском районе города Перми				
Изм.	Кол.уч	Лист	№ док.	Подпись	Дата	Многоквартирный жилой дом с встроенно-пристроенными помещениями нежилого назначения	Стадия	Лист	Листов
							П	8	
					Разработал Богданова О.В.		04.21		
					Размещение средств размещения информации, рекламных конструкций			ООО «Контур»	



Взам. инв. №

Подпись и дата

Инв. № подл.

						ЛО34-Л-2021-ОФ			
						Колерный паспорт объекта капитального строительства по ул.Луначарского, 34 в Ленинском районе города Перми			
Изм.	Кол.уч	Лист	№ док.	Подпись	Дата	Многоквартирный жилой дом с встроенно-пристроенными помещениями нежилого назначения	Стадия	Лист	Листов
Разработал	Богданова О.В.			<i>OB</i>	04.21		П	9	
						Визуализация	ООО «Контур»		

Позиция согласно ведомости отделки фасадов	Координаты цвета RAL 7004	C:	7
		M:	4
		Y:	4
		K:	33
		R:	158
		G:	160
		B:	161
2; 5			

Позиция согласно ведомости отделки фасадов	Координаты цвета RAL 9003	C:	0
		M:	0
		Y:	0
		K:	0
		R:	244
		G:	248
		B:	244
4; 6; 11; 14			

Позиция согласно ведомости отделки фасадов	Координаты цвета RAL 7046	C:	30
		M:	10
		Y:	10
		K:	40
		R:	130
		G:	137
		B:	142
6; 7; 15			

Позиция согласно ведомости отделки фасадов	Координаты цвета RAL 7043	C:	30
		M:	10
		Y:	20
		K:	80
		R:	78
		G:	84
		B:	81
9			

Позиция согласно ведомости отделки фасадов	Координаты цвета RAL 7009	C:	20
		M:	50
		Y:	40
		K:	80
		R:	91
		G:	98
		B:	89
1; 8; 12			

Позиция согласно ведомости отделки фасадов	Координаты цвета RAL 9002	C:	5
		M:	0
		Y:	10
		K:	10
		R:	221
		G:	222
		B:	212
2; 5			

Позиция согласно ведомости отделки фасадов	Координаты цвета RAL 6021	C:	43
		M:	13
		Y:	50
		K:	7
		R:	134
		G:	164
		B:	124
3			

СОГЛАСОВАНО
1й заместитель начальника ДГА
г. Перми - главный архитектор
Д.Ю. Ларин
19.05.2021

Позиция согласно ведомости отделки фасадов	Координаты цвета RAL 7024	C:	80
		M:	60
		Y:	50
		K:	40
		R:	71
		G:	74
		B:	80
16			

Координаты цветов в RAL приведены с сайта <http://colorscheme.ru/>

						ЛО34-Л-2021-ОФ			
						Колерный паспорт объекта капитального строительства по ул.Луначарского, 34 в Ленинском районе города Перми			
Изм.	Кол.уч	Лист	Недок.	Подпись	Дата	Многоквартирный жилой дом с встроенно-пристроенными помещениями нежилого назначения	Стадия	Лист	Листов
Разработал	Богданова О.В.			<i>OB</i>	04.21		П	10	
						Эталоны колеров	ООО «Контур»		

Изн.№ подг.	
Подпись и дата	
Ваам.инв.№	