

Августов А.М.

*№059-22-01-26-2147 от 17.05.2021*

Заказчик: ТСЖ «Горького, 21»

**ПАСПОРТ ВНЕШНЕГО ОБЛИКА ОБЪЕКТА КАПИТАЛЬНОГО СТРОИТЕЛЬСТВА  
(КОЛЕРНЫЙ ПАСПОРТ)**

**АДРЕС ОБЪЕКТА: г.Пермь, административный район Ленинский,  
улица Максима Горького, здание (строение) № 21**

157-04-2021-AP

ПЕРМЬ 2021г.



Ведомость чертежей

Лист	Наименование	Прим.
1	Общие данные (начало)	
2	Общие данные (продолжение)	
3-4	Существующее состояние фасадов (фотофиксация)	
5	Главный фасад	
6	Главный фасад	
7	Дворовой фасад	
8	Боковые фасады	
9-13	Размещение средств размещения информации, рекламных конструкций	
14	Эталоны колеров	

Ведомость отделки фасадов

Поз.	Элемент фасада	Эталон цвета	Обознач.	Вид отделки	Прим.
1	Поле стен			Кирпич	
2	Цоколь (тип 1), приямки			Бетон	
3	Цоколь (тип 2)		RAL 7004	Гранитная плитка	
4	Оконные и дверные блоки, Остекление лоджий		RAL 9003	Металлопластик	
5	Двери		RAL 7004 RAL 8017	Атмосферостойкая краска, металл	
6	Архитектурный декор		RAL 9003	Кирпич, штукатурка, краска перхлорвиниловая	
7	Отливы, водосток		RAL 9003	Оцинкованный металл с полимерным покрытием	
8	Вывод вент. шахт		RAL 7004	Оцинкованный металл, кирпич	
9	Балконные плиты			Железобетонная плита	
10	Кровля		RAL 6026	Оцинкованный металл с полимерным покрытием	
11	Кровля козырьков (тип 1)		RAL 7004 RAL 8017	Оцинкованный металл с полимерным покрытием, гибкая черепица	
12	Ступени, пандус		RAL 7004	Атмосферостойкая краска, металл, бетон	
13	Опоры, элементы козырьков, ограждения		RAL 7004	Атмосферостойкая краска, металл	
14	Фриз		RAL 7005	Композитный материал	
15	Вход в подвал		RAL 8017	Металл, кирпич	
16	Козырьки (тип 1)			Сотовый поликарбонат	
17	Отливы декоративных элементов		RAL 7004	Оцинкованный металл с полимерным покрытием	
18	Ограждение кровли		RAL 7005	Хромированная сталь, атмосферостойкая краска	

Ведомость отделки фасадов

Поз.	Элемент фасада	Эталон цвета	Обознач.	Вид отделки	Прим.
19	Перила		RAL 7005	Атмосферостойкая краска, металл	
20	Козырьки (тип 2)			Бетон	

Пояснительная записка

Краткая характеристика:

Объект капитального строительства — 6-этажный многоквартирный жилой дом с помещениями общественного назначения по адресу: ул. Максима Горького, 21, Ленинского района г. Перми;  
 Год постройки и ввода в эксплуатацию: 2007 год;  
 Ранее согласованные колерные паспорта: не разрабатывались  
 В плане здание сложной конфигурации;  
 Несущие стены: кирпичные;  
 Кровля скатная, с покрытием из оцинкованного металла с полимерным покрытием.  
 Нахождение в зоне охраны культурного наследия: согласно Приказу Государственной инспекции по охране объектов культурного наследия Пермского края от 19.12.2018 № СЭД-55-01-05-563 рассматриваемый объект капитального строительства расположен в границах территории объекта культурного наследия регионального значения – достопримечательного места «Комсомольский проспект», шифр зоны ДМ-07.

Настоящим колерным паспортом:

- уточняются виды и места размещения средств размещения информации, рекламных конструкций;

СОГЛАСОВАНО  
 1<sup>й</sup> заместитель начальника ДГА  
 г. Перми - главный архитектор  
 Д.Ю. Лапшин  
 27.05.2021

Раздел «Архитектурно-художественная подсветка» настоящим колерным паспортом не разрабатывается. Освещение фасада осуществляется за счет свечения окон и вывесок.

В соответствии с Градостроительным кодексом Российской Федерации, решением Пермской городской Думы от 15.12.2020 № 277 «Об утверждении Правил благоустройства территории города Перми» и постановлением администрации города Перми от 22.02.2017 № 130 «Об утверждении формы и Порядка согласования паспорта внешнего облика объекта капитального строительства (колерного паспорта)» проекты колерных паспортов либо проекты изменений в колерные паспорта не являются разрешительной документацией на строительство, реконструкцию объекта капитального строительства; не являются правовым основанием на устройство пристроек, навесов, козырьков;

Предметом согласования данного колерного паспорта являются: принятые цветовые решения элементов фасада, применяемые материалы существующего объекта недвижимости, а также определение возможных типов размещения средств размещения информации на нем. Средства размещения информации, рекламные конструкции, не соответствующие типу и местам их возможного размещения, подлежат демонтажу.

До начала проведения работ по реконструкции, ремонту объекта необходимо разработать и согласовать с органом исполнительной власти, осуществляющим функции в области охраны объектов культурного наследия, раздел об обеспечении сохранности объекта культурного наследия в соответствии с п.2 ст.36 Федерального закона от 25.06.2002 № 73-ФЗ «Об объектах культурного наследия (памятниках истории и культуры) народов Российской Федерации».

Согласно Распоряжению Правительства Пермского края от 29.04.2021 № 95-рп утвержденному межведомственного плана мероприятий по профилактике и пресечению противоправных действий несовершеннолетних и молодежи, связанных с незаконным нанесением надписей и графических изображений на фасады зданий и сооружений необходимо предусматривать при реставрации и ремонте фасадов зданий и сооружений, являющихся объектами культурного наследия и находящимися в муниципальной собственности, использование защитных (антивандалных) покрытий (краски, штукатурки со специальными компонентами, прозрачные лаки) и (или) защитных фасадных конструкций (ограждения, сетка).

						157-04-2021-AP		
						Колерный паспорт объекта капитального строительства по ул. Максима Горького, № 21, Ленинского района г.Перми.		
Изм.	Кол.уч	Лист	№док	Подпись	Дата			
	Разраб.	Августов. А.М			05.2021			
						Многоквартирный жилой дом с помещениями общественного назначения		
						Стадия	Лист	Листов
						П	1	



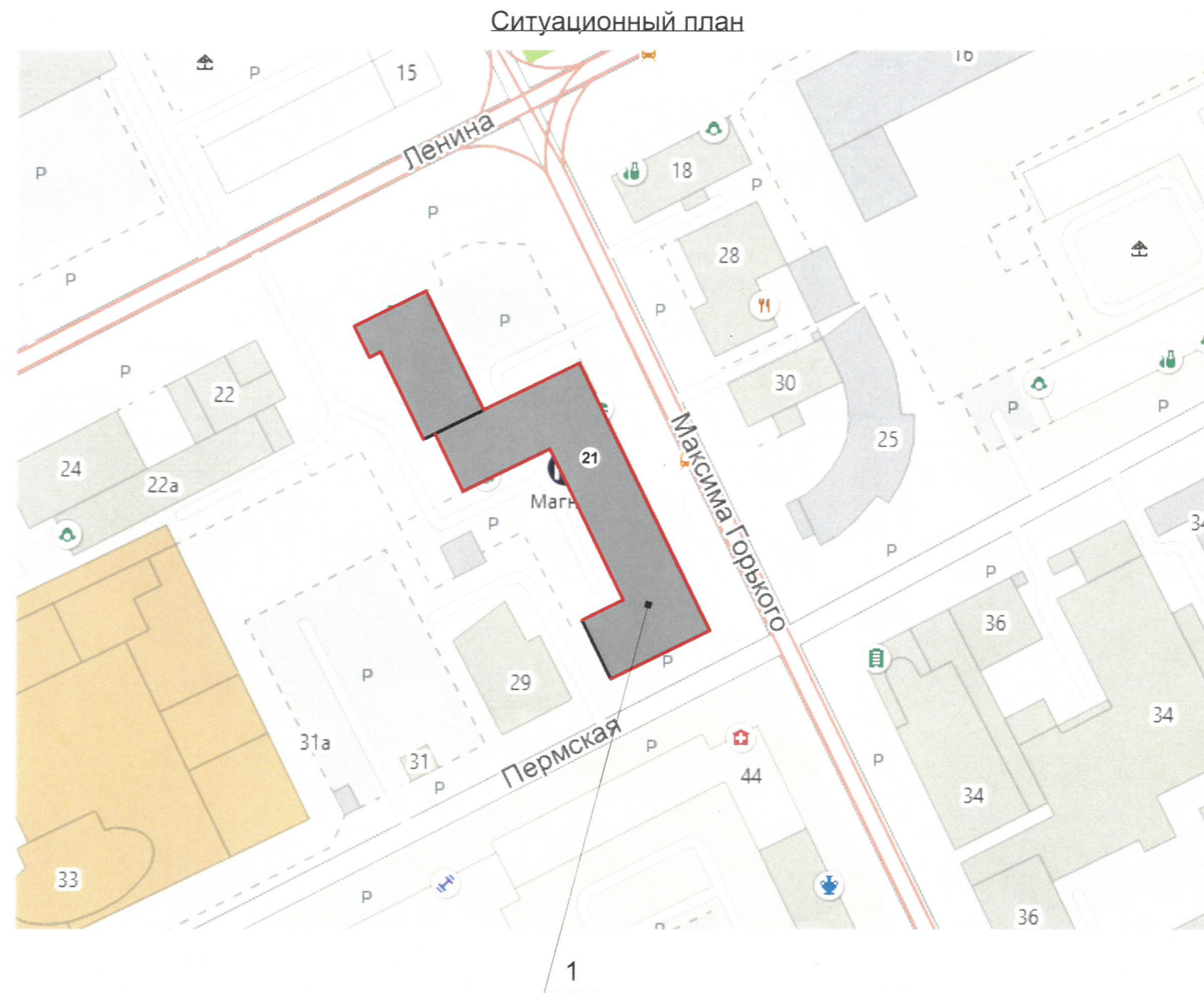
## ИНСТРУКЦИЯ

Инструкция о порядке производства работ, связанных с окраской фасадов и всех наружных частей зданий, сооружений, строений, расположенных на территории города Перми


1. Окраска (отделка) фасадов и всех наружных частей зданий, сооружений, строений, расположенных на территории города Перми, может производиться лишь на основании паспорта внешнего облика объекта капитального строительства (колерного паспорта), согласованного с департаментом градостроительства и архитектуры администрации г. Перми (далее – ДГА).
2. До начала процесса окраски (отделки) здания или какого-либо сооружения должны быть произведены работы по капитальному ремонту всех без исключения его наружных частей, подлежащих окраске.
3. До начала ремонта зданий, имеющих газосветовую рекламу, сообщить рекламораспространителю о предстоящих работах на фасаде здания с целью сохранения вывесок либо их демонтажа.
4. Полуразрушенные и разрушенные архитектурные художественно-скульптурные элементы фасада: карнизы, фризy, колонны, пилястры, сандрики, кронштейны, обрамления проемов, различные лепные украшения, барельефы, мозаика, художественная роспись и т.п. подлежат обязательному восстановлению в своем первоначальном виде. Категорически запрещается производить окраску здания без предварительного восстановления указанных элементов декора фасада.
5. Металлические поверхности отдельных элементов фасада: чугунные решетки, ограждения балконов и лестниц, элементы входных групп, двери, кронштейны и прочие архитектурно-художественные элементы фасада перед окраской очищаются от грязи, ржавчины, старой краски и покрываются вновь атмосферостойкой краской для металлических поверхностей.
6. В соответствии с выданными образцами цвета (колерами) на окраску (отделку) здания организация, производящая ремонт здания, составляет пробные образцы цвета, которые наносятся на подготовленную для покраски поверхность стены в уровне 1-го этажа здания (не выше 1,5 метров от земли).
7. Проверку и согласование пробного образца цвета (выкрас колера) производит уполномоченный представитель ДГА. Без указанных проверки и согласования производить окраску (отделку) фасадов здания категорически запрещается.
8. Домоуправления, организации и учреждения, производящие окраску (отделку) и связанный с нею ремонт фасадов здания, несут ответственность за выполнение настоящей инструкции и могут быть привлечены к административной ответственности за ее нарушение в соответствии со статьей 6.8.2 «Нарушение требований к внешнему виду фасадов зданий, строений, сооружений» Закона Пермского края от 06.04.2015 № 460-ПК «Об административных правонарушениях в Пермском крае».
9. По всем вопросам, связанным с производством работ, необходимо обращаться в ДГА по адресу: г. Пермь, ул. Сибирская, 15, каб. 315, тел. 212-76-98.


### Ведомость ссылочных и прилагаемых документов

ОБОЗНАЧЕНИЕ	ССЫЛОЧНЫЕ ДОКУМЕНТЫ	ПРИМЕЧАНИЯ
Решение Пермской городской Думы от 15.12.2020 № 277	Об утверждении Правил благоустройства территории города Перми	
Постановление администрации г.Перми от 22.02.2017 № 130	Об утверждении формы и Порядка согласования паспорта внешнего облика объекта капитального строительства (колерного паспорта)	

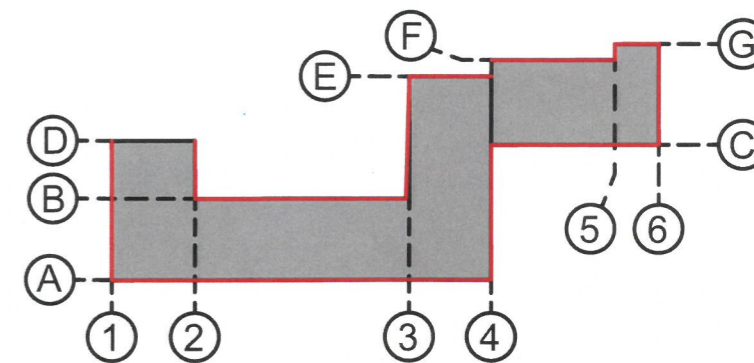


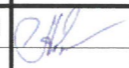
### Условные обозначения

 Многоквартирный жилой дом с помещениями общественного назначения по адресу: г. Пермь, Ленинский район, ул. Максима Горького, дом 21

 Фасады с местами размещения средств размещения информации рекламных конструкций

### План координационных осей



						157-04-2021-AP			
						Колерный паспорт объекта капитального строительства по ул. Максима Горького, № 21, Ленинского района г.Перми.			
Изм.	Кол.уч.	Лист	Недок	Подпись	Дата	Многоквартирный жилой дом с помещениями общественного назначения	Стадия	Лист	Листов
	Разраб.	Августов. А.М			05.2021		П	2	
						Общие данные (продолжение)		Августов А.М.	



Боковой фасад



Главный фасад



Главный фасад



Главный фасад



Главный фасад



Главный фасад



Главный фасад



Главный фасад



Главный фасад



Главный фасад



Боковой фасад



Боковой фасад



157-04-2021-AP

Коперный паспорт объекта капитального строительства по ул. Максима Горького, № 21, Ленинского района г.Перми.

Изм.	Кол.уч	Лист	Недок	Подпись	Дата
Разраб.	Августов. А.М				05.2021

Многоквартирный жилой дом с помещениями общественного назначения

Стадия	Лист	Листов
П	3	

Существующее состояние

Августов А.М.



Дворовой фасад



Дворовой фасад



Дворовой фасад



Дворовой фасад



Дворовой фасад



Дворовой фасад



Дворовой фасад



Дворовой фасад



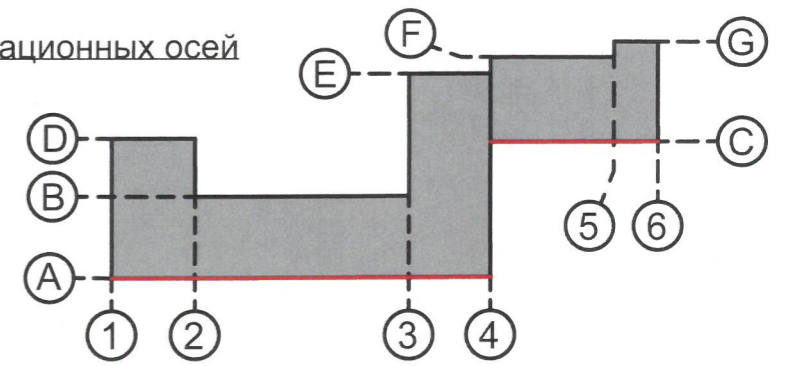
Дворовой фасад



						157-04-2021-AP			
						Колерный паспорт объекта капитального строительства по ул. Максима Горького, № 21, Ленинского района г.Перми.			
Изм.	Кол.уч	Лист	Недок	Подпись	Дата	Многоквартирный жилой дом с помещениями общественного назначения	Стадия	Лист	Листов
	Разраб.	Августов. А.М			05.2021		П	4	
						Существующее состояние		Августов А.М	



План координационных осей



**Замечание**

в случае, если наружные лестницы при дополнительно устроенных входах в общественные помещения здания выходят за границы предоставленного земельного участка и красные линии отвода, то устройство дополнительных или переустройство существующих входных групп требует получения разрешения в установленном порядке;

в случае устройства или переустройства (перепланировки, ремонта, реконструкции) помещений общественного назначения, их входных групп в обязательном порядке должны быть предусмотрены мероприятия по обеспечению доступности данных помещений для маломобильных групп населения, включая инвалидов, использующих кресла-коляски и собак-проводников (далее-МГН) в соответствии с требованиями СП 59.13330.2016 Свод правил. Доступность зданий и сооружений для маломобильных групп населения. Данный свод правил касается функционально-планировочных элементов зданий и сооружений, их участков или отдельных помещений, доступных для МГН (входные узлы, коммуникации, пути эвакуации, помещения и зоны обслуживания, а также их информационное и энергетическое обустройство). В частности, лестницы при входах в общественные помещения должны оборудоваться пандусами с уклоном не более 1:20 (5%) или иными средствами подъема (подъемные платформы, лифты и т.д.). Согласно вышеуказанному Своду правил наружные лестницы и пандусы должны иметь поручни с учетом технических требований к опорным стационарным устройствам по СП Р 51261; размеры входной площадки при открывании дверей наружу должны быть не менее 1,40 м или 1,5 x 1,85; размеры входной площадки с пандусом не менее 2,2 x 2,2 м.

Элементы архитектурного декора, лепнина могут быть отображены схематично и не в полном объеме ввиду маленького масштаба чертежей фасадов. Перед производством работ по ремонту и реставрации элементов фасадов, декора требуется разработка проектно-сметной рабочей документации с подробными чертежами изделий (декора/лепнины) с точным воспроизведением в размерах исторического рисунка декоративного элемента в масштабах: 1:5; 1:10;

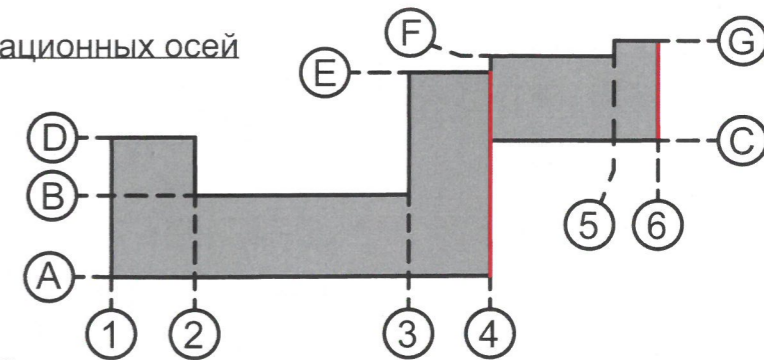
СОГЛАСОВАНО  
1<sup>й</sup> заместитель начальника ДГА  
г. Перми - главный архитектор  
Д.Ю. Лапшин  
05.05.2021

Условные обозначения

- Выноска и номер позиции согласно ведомости отделки фасадов на листе 1
- Условная координационная ось

						157-04-2021-AP			
						Колерный паспорт объекта капитального строительства по ул. Максима Горького, № 21, Ленинского района г.Перми.			
Изм.	Кол.уч.	Лист	Недок	Подпись	Дата	Многоквартирный жилой дом с помещениями общественного назначения	Стадия	Лист	Листов
	Разраб.	Августов. А.М			05.2021		П	5	





СОГЛАСОВАНО  
1<sup>й</sup> заместитель начальника ДГА  
г. Перми - главный архитектор  
Д.Ю. Лапшин  
05 2021

Условные обозначения

- Выноска и номер позиции согласно ведомости отделки фасадов на листе 1

1 - Условная координационная ось

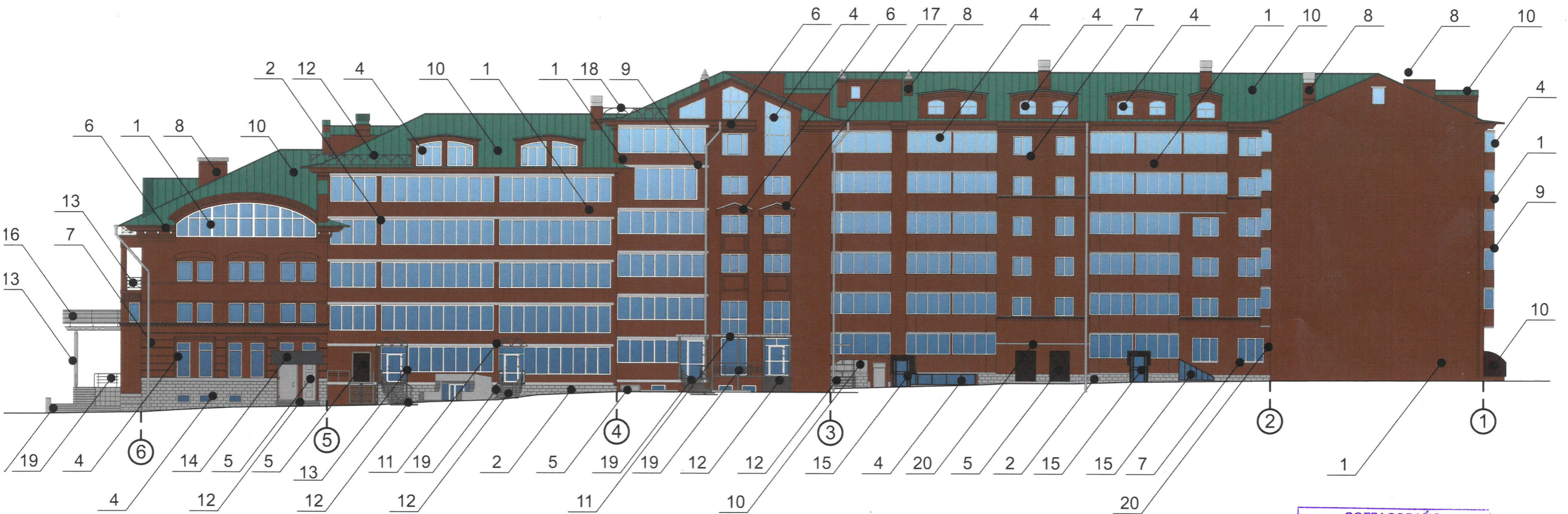
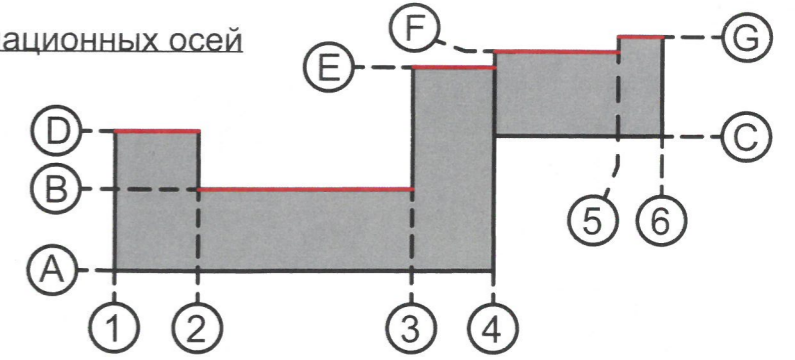
Примечание

на чертежах обозначены и указаны параметры существующих элементов см. лист 5

						157-04-2021-AP			
						Колерный паспорт объекта капитального строительства по ул. Максима Горького, № 21, Ленинского района г.Перми.			
Изм.	Кол.уч.	Лист	№ док	Подпись	Дата	Многоквартирный жилой дом с помещениями общественного назначения	Стадия	Лист	Листов
Разраб.			Августов. А.М		05.2021		П	6	
						Главный фасад		Августов А.М	



План координационных осей



СОГЛАСОВАНО  
 1<sup>й</sup> заместитель начальника ДГА  
 г. Перми - главный архитектор  
 Д.Ю. Лапшин  
 27.05.2021

Условные обозначения

- Выноска и номер позиции согласно ведомости отделки фасадов на листе 1

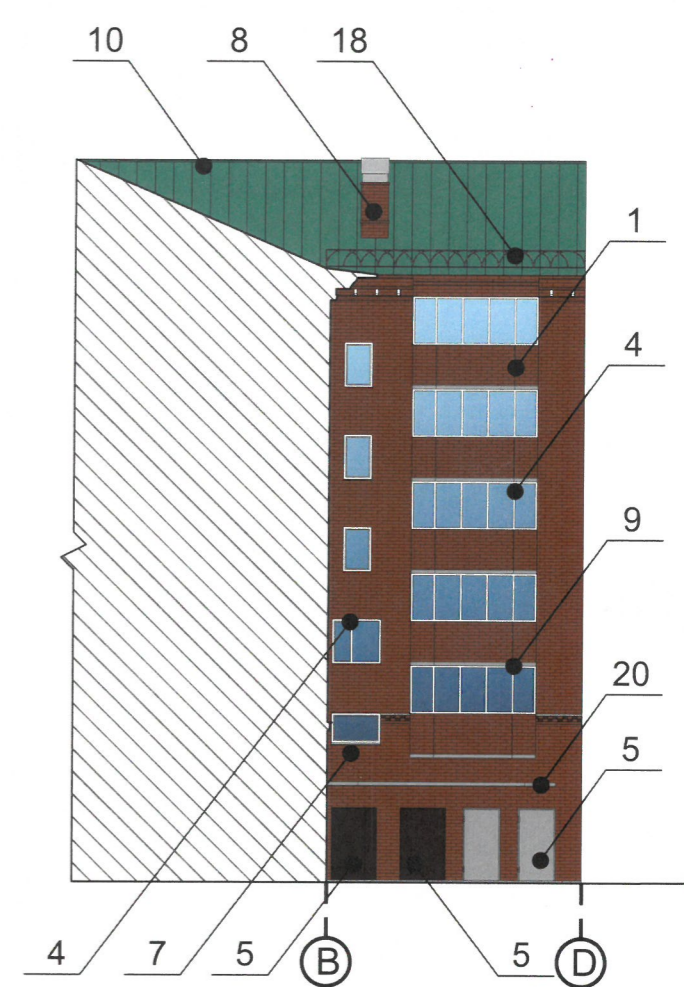
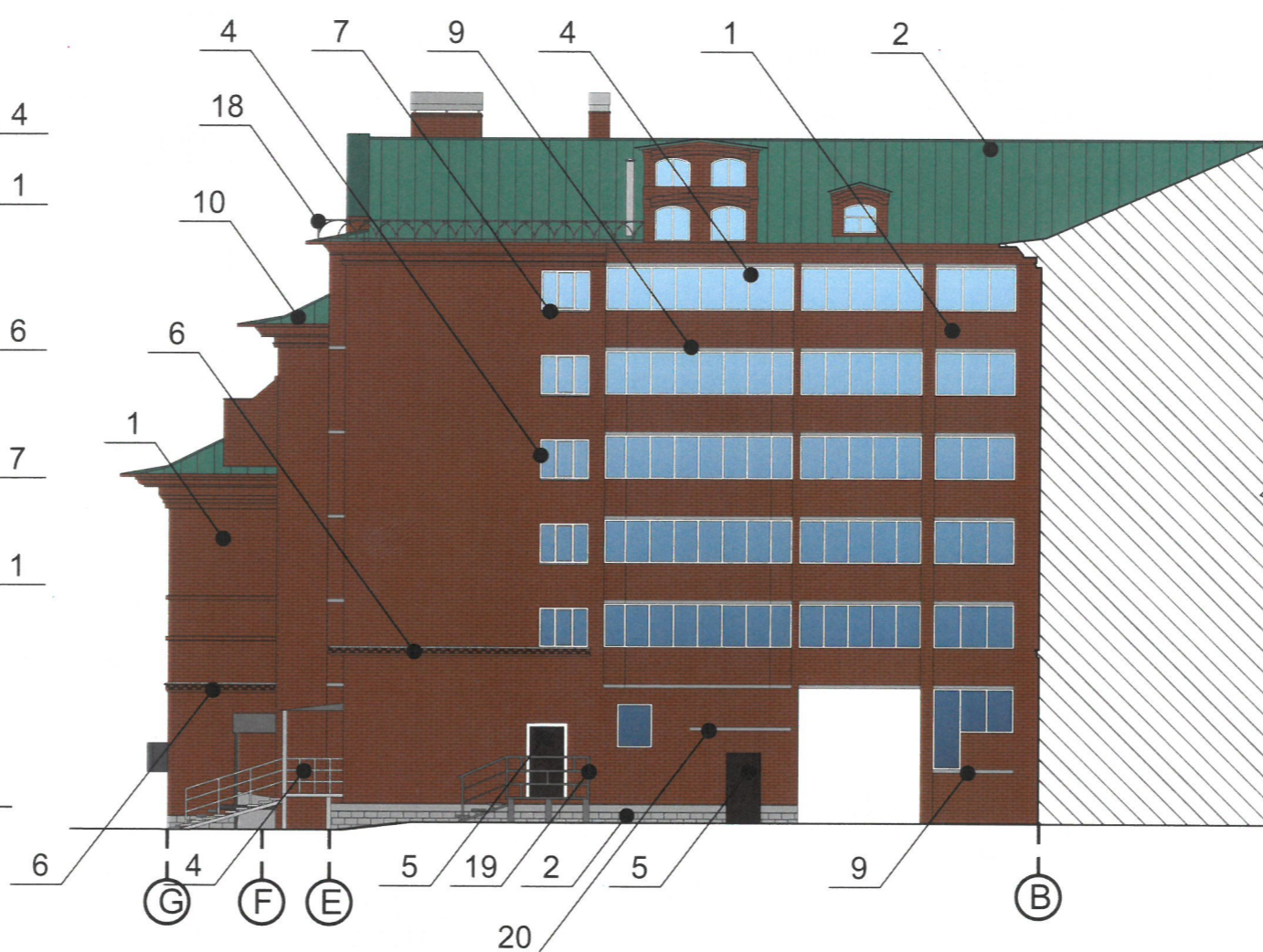
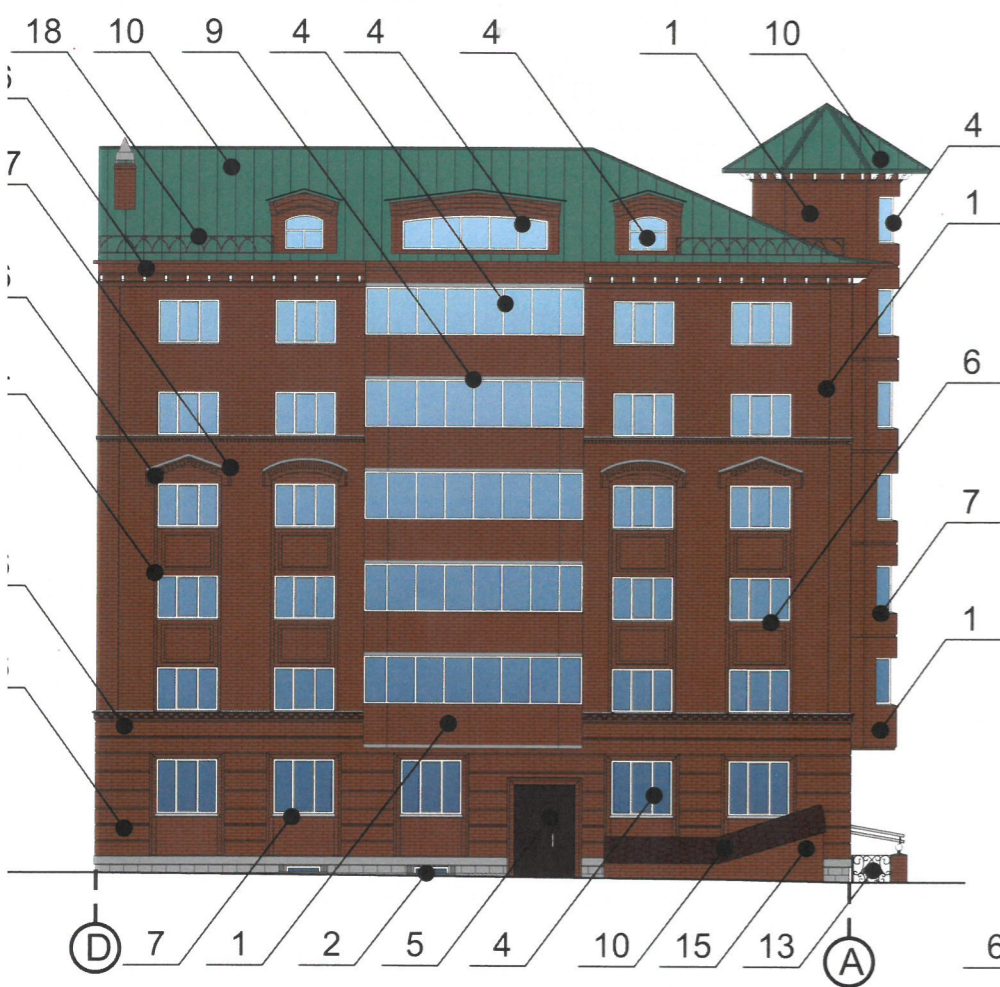
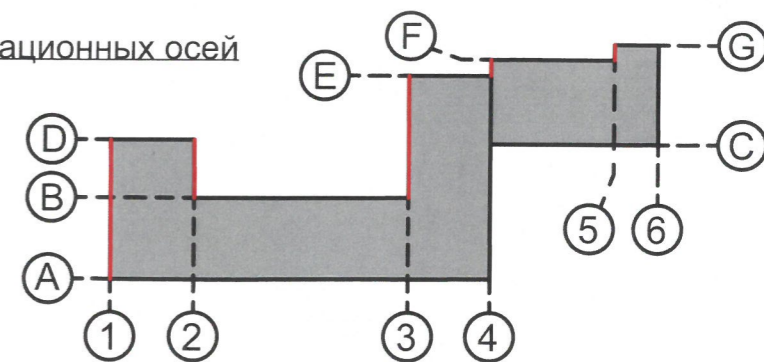
① - Условная координационная ось

**примечание**  
 по устройству дополнительных или переустройство существующих входных групп см. лист 5

						157-04-2021-AP			
						Колерный паспорт объекта капитального строительства по ул. Максима Горького, № 21, Ленинского района г.Перми.			
Изм.	Кол.уч	Лист	Недок	Подпись	Дата	Многоквартирный жилой дом с помещениями общественного назначения	Стадия	Лист	Листов
Разраб.	Августов. А.М			<i>[Signature]</i>	05.2021		П	7	
						Дворовой фасад	Августов А.М.		



План координационных осей



**Замечание**  
 Дополнительное оборудование - размещаемые на фасадах здания, строения, сооружения системы технического обеспечения эксплуатации зданий, строений, сооружений (наружные блоки систем кондиционирования и вентиляции, маскирующие ограждения (экраны, решетки), вентиляционные бопроводы, антенны, видеоканеры наружного наблюдения, электрощиты, кабельные линии, иное обное оборудование), защитные устройства (решетки, рольставни), почтовые ящики, часы, коматы, элементы архитектурно-художественной подсветки, флагштоки и иное оборудование.  
 размещение дополнительного оборудования, дополнительных элементов и устройств на фасадах объектов капитального строительства допускается при соблюдении следующих условий:  
 отсутствие размещения дополнительного оборудования архитектурному решению фасадов, предусмотренному проектной документацией, в соответствии с которой осуществлено строительство (конструкция) Объекта, с привязкой к единой (вертикальной, горизонтальной) системе осей фасадов;

иная горизонтальная ось - условная прямая линия. Определяется как половина расстояния между верхним и нижним архитектурным элементом (окна, наличники, карниз, фриз и другие), выходящим (западающим, выступающим) из плоскости стены;  
 иная вертикальная ось - условная прямая линия. Определяется как половина расстояния между центрами одного архитектурного элемента (окна, двери, колонны) либо между двумя архитектурными элементами (окна, двери, колонны);  
 комплексное решение размещения оборудования - единое архитектурное и цветовое решение (в том числе размер, форма, материал);  
 размещение дополнительного оборудования на архитектурных деталях, элементах декора, элементах с ценной архитектурной отделкой, а также крепление, ведущее к повреждению архитектурных поверхностей, не допускаются  
 Размещение дополнительного оборудования не должно нарушать законные интересы

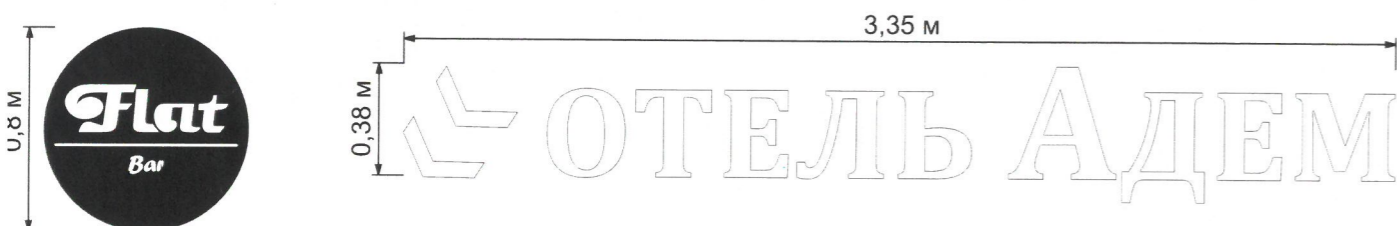
СОГЛАСОВАНО  
 1й заместитель начальника ДГА  
 г. Перми - главный архитектор  
 Д.Ю. Лапшин  
 27/05/2021

Условные обозначения

- 1 - Выноска и номер позиции согласно ведомости отделки фасадов на листе 1
- 1 - Условная координационная ось

						157-04-2021-AP			
						Колерный паспорт объекта капитального строительства по ул. Максима Горького, № 21, Ленинского района г.Перми.			
Изм.	Кол.уч.	Лист	Недок	Подпись	Дата	Многоквартирный жилой дом с помещениями общественного назначения	Стадия	Лист	Листов
	Разраб.	Августов. А.М			05.2021		П	8	
						Боковые фасады:		Августов А.М.	





Управление архитектуры и городского дизайна  
ДГА администрации г.Перми  
СООТВЕТСТВУЕТ АРХИТЕКТУРНОМУ  
ОБЛИКУ ГОРОДА ПЕРМИ  
«27» 05/2021  
Чарасева Подпись

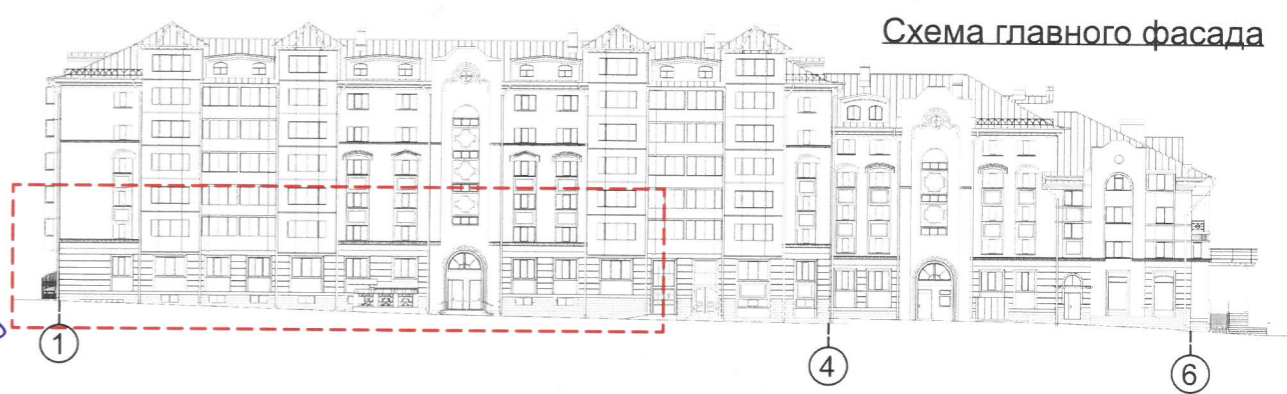


Схема главного фасада

**Правила размещения средств размещения информации, рекламных конструкций.**

Единая горизонтальная ось - это условная прямая линия, относительно которой располагаются элементы размещения информации. Местоположение оси на фасаде определяется как половина расстояния между верхним и нижним архитектурным элементом (окна, наличники, карниз, фриз и др.).  
 2. Размещение вывесок и рекламных конструкций должно осуществляться в границах места, выступающего (западающего, выступающего) из плоскости стены. Допустимое размещение средств размещения информации, рекламных конструкций, установленных данным колерным паспортом объекта капитального строительства.  
 3. Размещение вывесок по отношению друг к другу, их конфигурация, наполненность информацией должны соответствовать Стандартным требованиям к вывескам, их размещению и эксплуатации (далее - стандартные требования), утвержденным Решением Пермской городской Думы от 15.12.2020 № 277.  
 4. В случае, если планируемые к размещению вывески не соответствуют типу и местам размещения элементов размещения информации, рекламных конструкций колерного паспорта, потребуется внесение изменений в настоящий колерный паспорт.  
 5. Максимальный размер информационных табличек - 700x500 м (пункт 2.13. Стандартных требований).  
 6. Узел крепления каждого типа средства размещения информации разрабатывается отдельным рабочим проектом.  
 7. В случае размещения рекламной конструкции на фасаде здания, строения, сооружения, такая конструкция должна быть отражена в составе нового колерного паспорта, а ее размещение должно осуществляться в соответствии с действующим порядком установки и эксплуатации рекламных конструкций на территории города Перми, утвержденным решением Пермской городской Думы, с последующим получением разрешения на установку и эксплуатацию рекламной конструкции в установленном порядке.  
 8. Размещение вывесок, перекрывающих оконные проемы, а также расположенных на балконах зданий и сооружений должно быть согласовано с собственниками помещений, к которым относится балкон и оконный проем.  
 9. Материал, габариты и цвет подложки фриза должны быть одинаковыми по всей длине занимаемого пространства. Высота фризов должна быть одинаковой по всей длине фасада.

**Условные обозначения**

- Место допустимого размещения средств размещения информации, рекламных конструкций.
- Единая горизонтальная ось средств размещения информации
- Выноска и номер позиции согласно ведомости средств размещения информации, рекламных конструкций см. лист 11

**Примечание**

Узел крепления, схемы компоновки и примеры группировки модульных табличек см. лист 10

					157-04-2021-AP				
					Колерный паспорт объекта капитального строительства по ул. Максима Горького, № 21, Ленинского района г.Перми.				
Изм.	Кол.уч.	Лист	№ док	Подпись	Дата	Многоквартирный жилой дом с помещениями общественного назначения	Стадия	Лист	Листов
Разраб.		Августов. А.М			05.2021		П	9	
					Размещение средств размещения информации, рекламных конструкций		Августов А.М.		



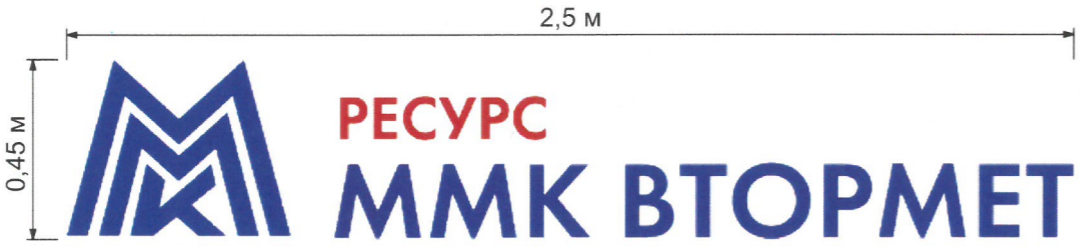
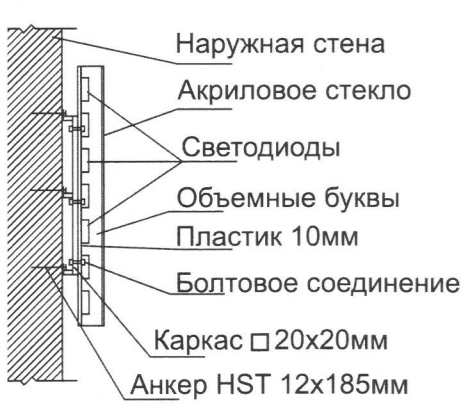


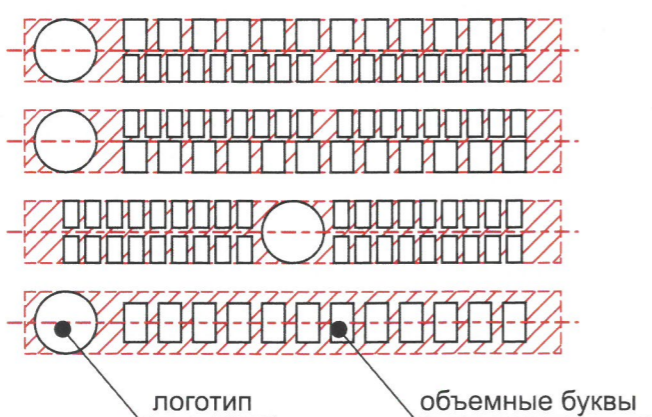
Схема главного фасада

Управление архитектуры и городского дизайна  
ДГА администрации г.Перми  
СООТВЕТСТВУЕТ АРХИТЕКТУРНОМУ  
ОБЛИКУ ГОРОДА ПЕРМИ  
«27» 05 2021  
Чаросева Подпись

Узел крепления средств размещения информации на стене здания



Схемы компоновки объемных букв и/или логотипов, относительно оси и места размещения средств размещения информации



Пример сгруппированных модульных табличек

цокольный этаж	О	САЛОН ОПТИКИ
цокольный этаж		ОРГАНИЗАЦИЯ
1 этаж	k	ЗООМАГАЗИН
1 этаж ОФИС 14	☀	ОРГАНИЗАЦИЯ
1 этаж ОФИС 20		ОРГАНИЗАЦИЯ
цокольный этаж	🐾	ЗООМАГАЗИН

Условные обозначения

- Место допустимого размещения средств размещения информации, рекламных конструкций.

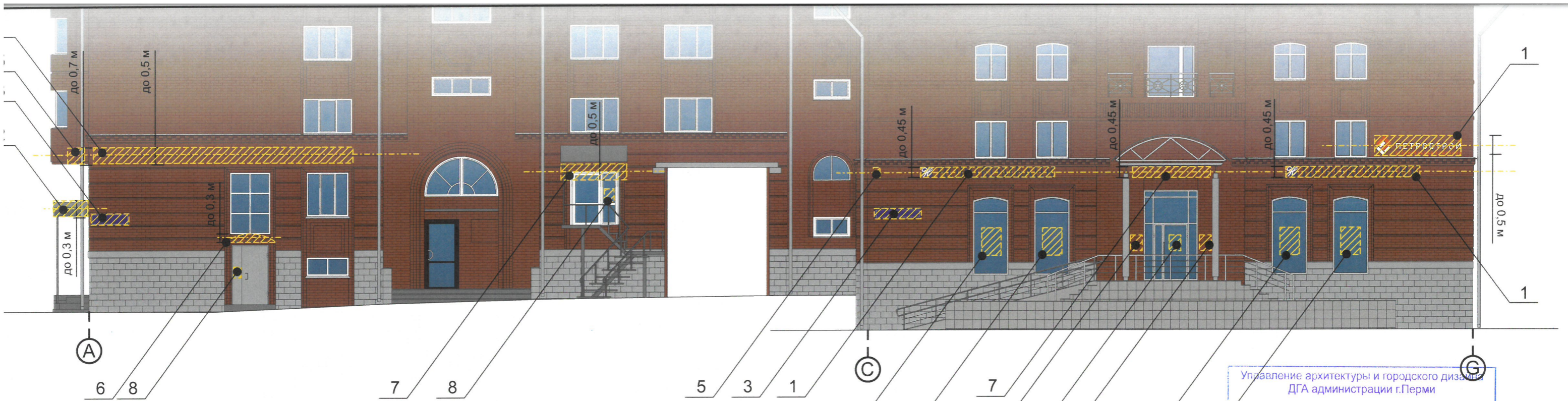
- Единая горизонтальная ось средств размещения информации

- Выноска и номер позиции согласно ведомости средств размещения информации, рекламных конструкций см. лист 11

						157-04-2021-AP			
						Колерный паспорт объекта капитального строительства по ул. Максима Горького, № 21, Ленинского района г.Перми.			
Изм.	Кол.уч	Лист	№док	Подпись	Дата	Многоквартирный жилой дом с помещениями общественного назначения	Стадия	Лист	Листов
Разраб.	Августов. А.М				05.2021		П	10	
Размещение средств размещения						Августов А М			

Замечание



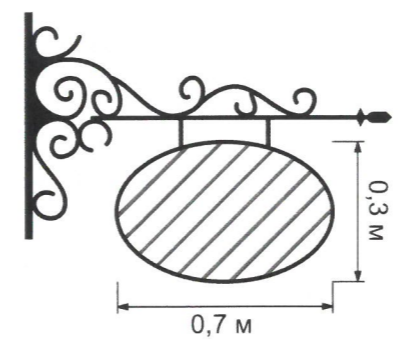


Управление архитектуры и городского дизайна  
ДГА администрации г.Перми  
**СООТВЕТСТВУЕТ АРХИТЕКТУРНОМУ  
ОБЛИКУ ГОРОДА ПЕРМИ**  
«27» 05/2021  
С.С. Сафеева Подпись

Схема главного фасада



Пример панель-кронштейна с элементами ковки



Ведомость средств размещения информации, рекламных конструкций

№	Тип объекта, материал, способы крепления	Цвет (с указанием RAL)	Наличие подсветки
1	Вывеска - объемные буквы и/или логотипы без подложки на металлических направляющих в цвет фасада на стене здания. Металл, пластик, пленки	Фирменные цвета	Внешняя или внутренняя, светодиодами
2	Вывеска - объемные буквы и /или логотипы без подложки на металлических направляющих на фризе. Металл, пластик, пленки	Фирменные цвета	Внешняя или внутренняя, светодиодами
3	Индивидуальный указатель с наименованием улицы и номером дома (здания). Пластик, металл.	Фирменные цвета	Возможна подсветка
4	Панель-кронштейн с элементами ковки. Металл, пластик, пленки	Фирменные цвета	Внешняя или внутренняя, светодиодами
5	Панель-кронштейн. Металл, пластик, пленки	Фирменные цвета	Внешняя или внутренняя, светодиодами
6	Вывеска - объемные буквы и /или логотипы без подложки на металлических направляющих на козырьке. Металл, пластик, пленки	Фирменные цвета	Внешняя или внутренняя, светодиодами
7	Вывеска - объемные буквы и /или логотипы без подложки на металлических направляющих под козырьком. Металл, пластик, пленки	Фирменные цвета	Внешняя или внутренняя, светодиодами
8	Информационная табличка (режимник). Одиночная (500x700). Оргстекло, пластик, металл, выклейки	Фирменные цвета	Без подсветки
9	Информация – не сплошная пленочная аппликация в виде текста или контурного изображения на стекле. Площадь выклейки – не более 30% от площади одного поля остекления. Самоклеющиеся пленки по стеклу или Вывеска – панно (постер или световой короб), размещенное в оконном проеме за стеклом. Площадь панно – не более 50% от площади одного поля остекления.	Фирменные цвета	Внешняя или внутренняя светодиодами

Условные обозначения

- Место допустимого размещения средств размещения информации, рекламных конструкций.
- Единая горизонтальная ось средств размещения информации
- Выноска и номер позиции согласно ведомости средств размещения информации, рекламных конструкций

Примечание

Условия размещения средств размещения информации, рекламных конструкций см. лист 9, узел крепления, схемы компоновки и примеры группировки модульных табличек см. лист 10

						157-04-2021-AP			
						Колерный паспорт объекта капитального строительства по ул. Максима Горького, № 21, Ленинского района г.Перми.			
Изм.	Кол.уч	Лист	Недок	Подпись	Дата	Многоквартирный жилой дом с помещениями общественного назначения	Стадия	Лист	Листов
	Разраб.	Августов. А.М			05.2021		П	11	
						Размещение средств размещения			





Управление архитектуры и городского дизайна  
 ДГА администрации г.Перми  
**СООТВЕТСТВУЕТ АРХИТЕКТУРНОМУ  
 ОБЛИКУ ГОРОДА ПЕРМИ**  
 «27.05.2021»  
 Чарасова Подпись



Схема дворового фасада



**Условные обозначения**

- Место допустимого размещения средств размещения информации, рекламных конструкций.

- Единая горизонтальная ось средств размещения информации

- Выноска и номер позиции согласно ведомости средств размещения информации, рекламных конструкций см. лист 11

**Примечание**

Условия размещения средств размещения информации, рекламных конструкций см. лист 9, узел крепления, схемы компоновки и примеры группировки модульных табличек см. лист 10

						157-04-2021-AP			
						Колерный паспорт объекта капитального строительства по ул. Максима Горького, № 21, Ленинского района г.Перми.			
Изм.	Кол.уч.	Лист	№док	Подпись	Дата	Многоквартирный жилой дом с помещениями общественного назначения	Стадия	Лист	Листов
	Разраб.	Августов. А.М			05.2021		П	12	
						Размещение средств размещения информации, рекламных конструкций	Августов А.М.		



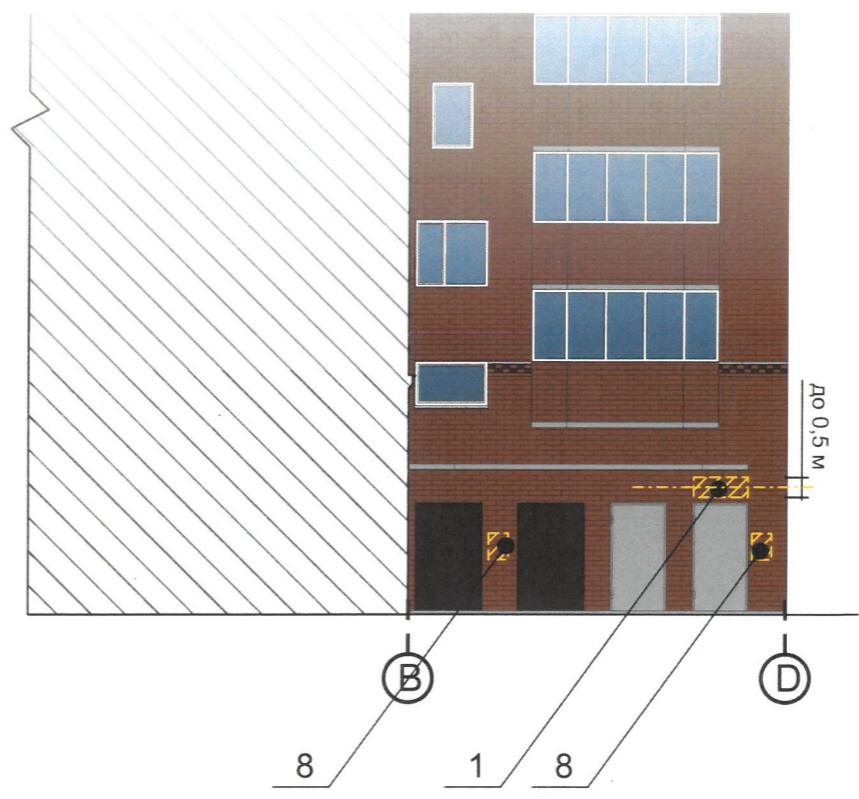
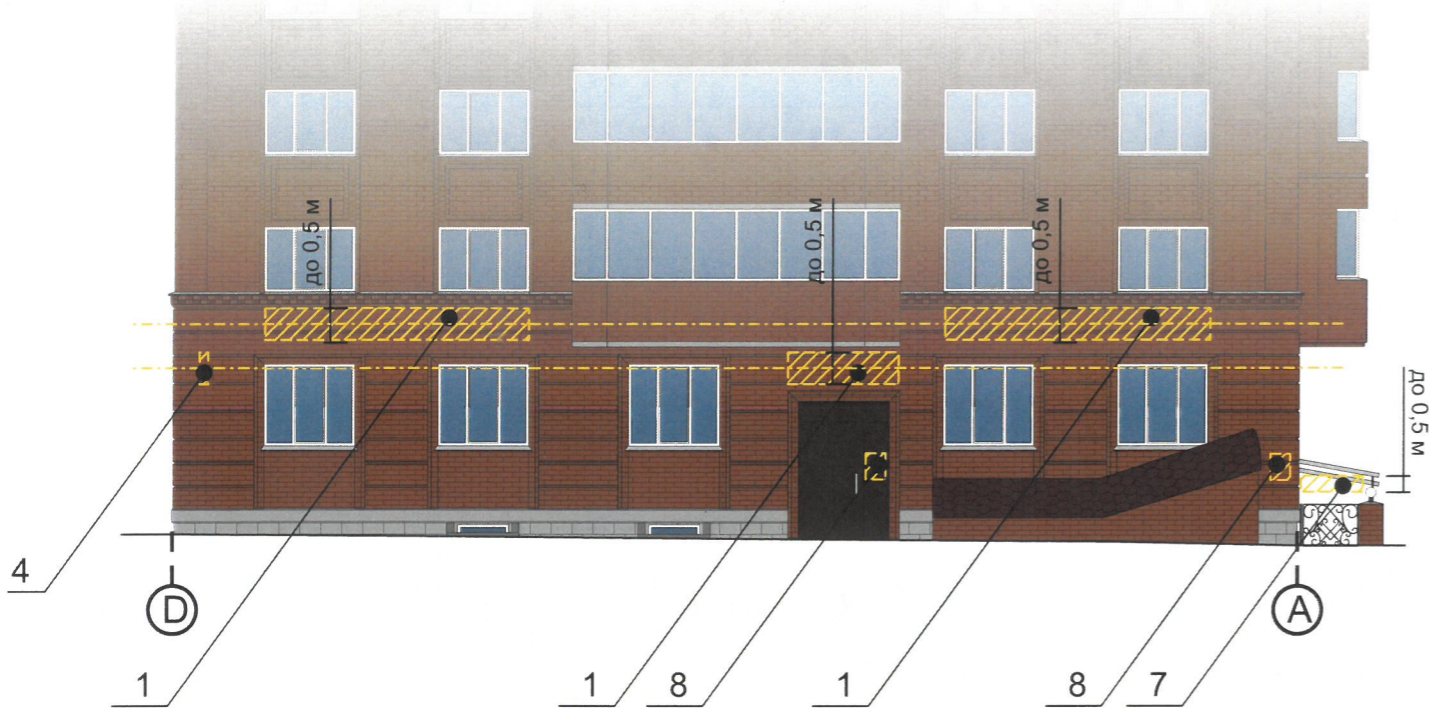


Схема дворового фасада

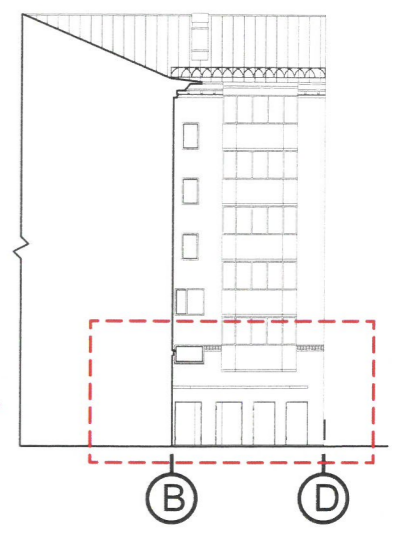


Схема бокового фасада

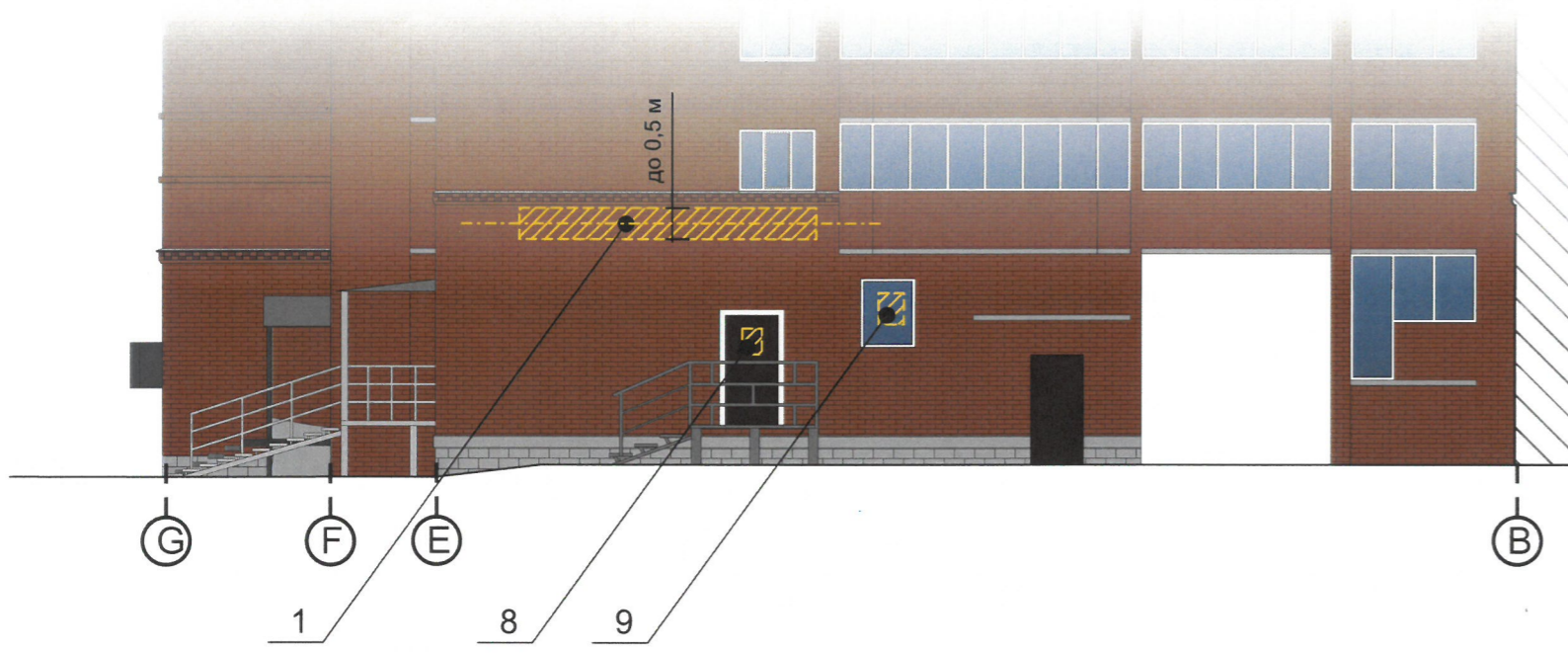
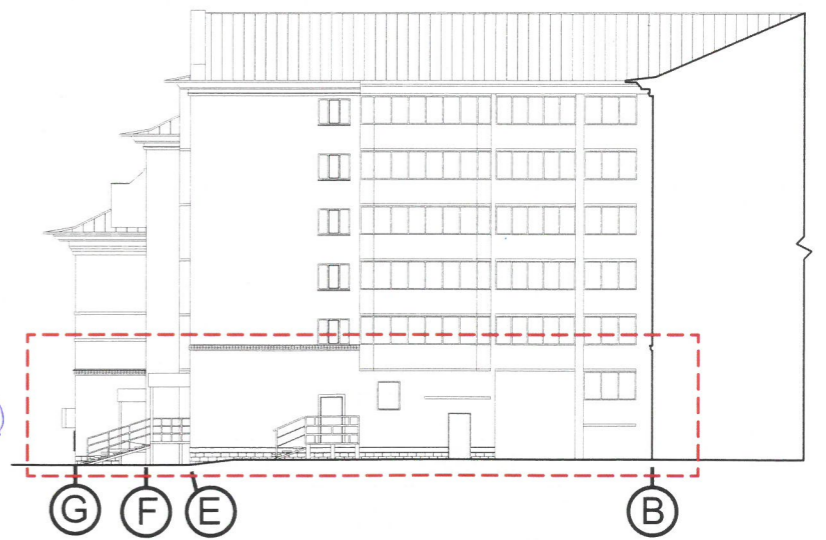


Схема дворового фасада



Управление архитектуры и городского дизайна  
 ДГА администрации г.Перми  
**СООТВЕТСТВУЕТ АРХИТЕКТУРНОМУ  
 ОБЛИКУ ГОРОДА ПЕРМИ**  
 «27» 05.2021  
*Чарасова* Подпись

**Условные обозначения**

- Место допустимого размещения средств размещения информации, рекламных конструкций.
- Единая горизонтальная ось средств размещения информации
- Выноска и номер позиции согласно ведомости средств размещения информации, рекламных конструкций см. лист 11

**Примечание**

Условия размещения средств размещения информации, рекламных конструкций см. лист 9, узел крепления, схемы компановки и примеры группировки модульных табличек см. лист 10

						157-04-2021-AP			
						Колерный паспорт объекта капитального строительства по ул. Максима Горького, № 21, Ленинского района г.Перми.			
Изм.	Кол.уч.	Лист	№док	Подпись	Дата	Многоквартирный жилой дом с помещениями общественного назначения	Стадия	Лист	Листов
Разраб.		Августов. А.М		<i>А.М.</i>	05.2021		П	13	
						Размещение средств размещения информации рекламных конструкций	Августов А.М.		



Позиция согласно ведомости отделки фасадов	Координаты цвета RAL 7004	C:	0	
		M:	0	
		Y:	0	
		K:	45	
		R:	158	
		G:	160	
		B:	161	
3, 5, 8, 11, 12, 13, 17, 19				

Позиция согласно ведомости отделки фасадов	Координаты цвета RAL 7005	C:	30	
		M:	10	
		Y:	20	
		K:	60	
		R:	107	
		G:	113	
		B:	111	
14, 18				

Позиция согласно ведомости отделки фасадов	Координаты цвета RAL 9003	C:	0	
		M:	0	
		Y:	0	
		K:	0	
		R:	244	
		G:	248	
		B:	244	
4, 6, 7				

Позиция согласно ведомости отделки фасадов	Координаты цвета RAL 8017	C:	60	
		M:	80	
		Y:	80	
		K:	80	
		R:	68	
		G:	50	
		B:	45	
5, 11, 15				

Позиция согласно ведомости отделки фасадов	Координаты цвета RAL 6026	C:	100	
		M:	30	
		Y:	70	
		K:	40	
		R:	0	
		G:	93	
		B:	82	
10				

СОГЛАСОВАНО  
 1<sup>й</sup> заместитель начальника ДГА  
 г. Перми - главный архитектор  
 Д.Ю. Лапшин  
 27.05.2021

						157-04-2021-AP			
						Колерный паспорт объекта капитального строительства по ул. Максима Горького, № 21, Ленинского района г.Перми.			
Изм.	Кол.уч.	Лист	№ док	Подпись	Дата	Многоквартирный жилой дом с помещениями общественного назначения	Стадия	Лист	Листов
Разраб.		Августов. А.М.			05.2021		П	14	
						Этапы колер...		Августов А.М.	