

Рекламно-производственная компания «Братя»

от 17.05.2021 № 059-22-01-26-2148
Номер и дата входящего заявления о согласовании колерного паспорта (заполняется ДГА)

Заказчик: РПГ «Братя»

**ПАСПОРТ ВНЕШНЕГО ОБЛИКА ОБЪЕКТА КАПИТАЛЬНОГО СТРОИТЕЛЬСТВА
(КОЛЕРНЫЙ ПАСПОРТ)**

**АДРЕС ОБЪЕКТА: г. Пермь, административный район Свердловский,
Комсомольский проспект, здание (строение) №77**

шифр: 212-05-ОФ

ПЕРМЬ 2021 г.

Ведомость чертежей

| ЛИСТ | НАИМЕНОВАНИЕ | ПРИМЕЧАНИЯ |
|------|---|------------|
| 1 | Общие данные (начало) | |
| 2 | Общие данные (продолжение) | |
| 3-4 | Существующее состояние фасадов | |
| 5-6 | Главный фасад в осях 1-3, А-В | |
| 7 | Боковой фасад в осях 3-2, дворовой фасад в осях 2-1 | |
| 8 | Боковой фасад в осях Б-А, дворовой фасад в осях В-Б | |
| 9-10 | Размещение средств размещения информации, рекламных конструкций | |
| 11 | Архитектурно-художественная подсветка | |
| 12 | Эталоны колеров | |

Ведомость отделки фасадов

СОГЛАСОВАНО
1^й заместитель начальника ДГА
г. Перми - главный архитектор
И.И. Папшин
03.06.2021

| ПОЗ. | ЭЛЕМЕНТ ФАСАДА | ЭТАЛОН ЦВЕТА | ОБОЗНАЧ. | ВИД ОТДЕЛКИ | ПРИМ. |
|------|---|--------------|----------------------------------|--|--------------------------------|
| 1 | Цоколь здания, цоколь крылец входных групп | | RAL 7039 | Природный камень, штукатурка, окраска | |
| 2 | Поле стены (тип 1) | | RAL 1001 | Штукатурка, окраска | Tikkurila Facade 760 цвет Q121 |
| 3 | Поле стены (тип 2) | | RAL 050 50 20 | Декоративная штукатурка типа «шуба», окраска | Tikkurila Facade 760 цвет Q663 |
| 4 | Архитектурный декор, балконные плиты, вентшахты, карниз | белый | RAL 9010 | Штукатурка, окраска | |
| 5 | Переплеты окон | белый | RAL 9003 | Металлопластик | |
| 6 | Дверные полотна | белый | RAL 7001 RAL 8016 RAL 9003 | Металл, окраска, металлопластик | |
| 7 | Покрытие ступеней и входных площадок | | RAL 7039 | Керамогранит, полимерное покрытие, металл | |
| 8 | Отливы | белый | RAL 9003 RAL 7001 | Оцинкованная сталь с полимерным покрытием | |
| 9 | Ограждения балконов, металлические элементы козырьков | | RAL 8016 | Металл, окраска | |
| 10 | Покрытие козырьков, приямков | | RAL 7001 RAL 8016 | Металл, окраска | |
| 11 | Кровля, слуховые окна, вентиляционные каналы | | - | Оцинкованная сталь | |
| 12 | Ограждения кровли, лестниц, пожарные лестницы | | RAL 7001 - | Металл окрашенный, хромированная сталь | |
| 13 | Водосточные трубы, вентиляционные короба | белый | RAL 9003 | Оцинкованная сталь с полимерным покрытием | |
| 14 | Ограждения | | RAL 9011 RAL 1036 | Металл окрашенный | |
| 15 | Стойки | белый | RAL 9010 | Штукатурка, окраска | |

Пояснительная записка.

Настоящим колерным паспортом:

Предметом согласования данного колерного паспорта являются: принятые цветовые решения элементов фасада, применяемые материалы существующего объекта недвижимости, а также определение возможных типов размещения средств размещения информации на нем. Средства размещения информации, рекламные конструкции, не соответствующие типу и местам их возможного размещения, подлежат демонтажу.

Уточняются виды и места размещения средств размещения информации.

В соответствии с Градостроительным кодексом Российской Федерации, решением Пермской городской Думы от 15.12.2020 № 277 «Об утверждении Правил благоустройства территории города Перми и постановлением администрации города Перми от 22.02.2017 № 130 «Об утверждении формы и Порядка согласования паспорта внешнего облика объекта капитального строительства (колерного паспорта)» проекты колерных паспортов либо проекты изменений в колерные паспорта не являются разрешительной документацией на строительство, реконструкцию объекта капитального строительства; не являются правовым основанием на устройство пристроек, навесов, козырьков;

До начала проведения работ по реконструкции, ремонту объекта необходимо разработать и согласовать с органом исполнительной власти, осуществляющим функции в области охраны объектов культурного наследия (Государственная инспекция по охране объектов культурного наследия Пермского края) раздел об обеспечении сохранности объекта культурного наследия в соответствии с п.2 ст.36 Федерального закона от 25.06.2002 № 73-ФЗ «Об объектах культурного наследия (памятниках истории и культуры) народов Российской Федерации».

Инструкция о порядке производства работ, связанных с окраской фасадов и всех наружных частей зданий, сооружений, строений, расположенных на территории города Перми

- Окраска (отделка) фасадов и всех наружных частей зданий, сооружений, строений, расположенных на территории города Перми, может производиться лишь на основании паспорта внешнего облика объекта капитального строительства (колерного паспорта), согласованного с департаментом градостроительства и архитектуры администрации г. Перми (далее – ДГА).
- До начала процесса окраски (отделки) здания или какого-либо сооружения должны быть произведены работы по капитальному ремонту всех без исключения его наружных частей, подлежащих окраске.
- До начала ремонта зданий, имеющих газосветовую рекламу, сообщить рекламодателю о предстоящих работах на фасаде здания с целью сохранения вывесок либо их демонтажа.
- Полуразрушенные и разрушенные архитектурные художественно-скульптурные элементы фасада: карнизы, фриз, колонны, пилястры, сандрики, кронштейны, обрамления проемов, различные лепные украшения, барельефы, мозаика, художественная роспись и т.п. подлежат обязательному восстановлению в своем первоначальном виде. Категорически запрещается производить окраску здания без предварительного восстановления указанных элементов декора фасада.
- Металлические поверхности отдельных элементов фасада: чугунные решетки, ограждения балконов и лестниц, элементы входных групп, двери, кронштейны и прочие архитектурно-художественные элементы фасада перед окраской очищаются от грязи, ржавчины, старой краски и покрываются вновь атмосферостойкой краской для металлических поверхностей.
- В соответствии с выданными образцами цвета (колерами) на окраску (отделку) здания организация, производящая ремонт здания, составляет пробные образцы цвета, которые наносятся на подготовленную для покраски поверхность стены в уровне 1-го этажа здания (не выше 1,5 метров от земли).
- Проверку и согласование пробного образца цвета (выкрас колера) производит уполномоченный представитель ДГА. Без указанных проверки и согласования производить окраску (отделку) фасадов здания категорически запрещается.
- Домоуправления, организации и учреждения, производящие окраску (отделку) и связанный с ней ремонт фасадов здания, несут ответственность за выполнение настоящей инструкции и могут быть привлечены к административной ответственности за ее нарушение в соответствии со статьей 6.8.2 «Нарушение требований к внешнему виду фасадов зданий, строений, сооружений» Закона Пермского края от 06.04.2015 № 460-ПК «Об административных правонарушениях в Пермском крае».
- По всем вопросам, связанным с производством работ, необходимо обращаться в ДГА по адресу: г. Пермь, ул. Сибирская, 15, каб. 315, тел. 212-76-98.

| | | | | | | | | |
|----------|--------|------|-------|---------------|------|--|---|----|
| | | | | | | 212-05-ОФ | | |
| | | | | | | Колерный паспорт объекта капитального строительства по адресу Комсомольский проспект, № 77, Свердловского района г. Перми. | | |
| Изм. | Кол.уч | Лист | № док | Подпись | Дата | | | |
| Разраб. | | | | Дерюгин А.И. | | Многоквартирный жилой дом | | |
| | | | | Бузмаков А.О. | | | | |
| | | | | | | П | 1 | 12 |
| Н.контр. | | | | | | Общие данные (начало) | | |
| | | | | | | РПК «Братья» | | |

Краткая характеристика:

6 -этажный многоквартирный четырех подъездный жилой дом.
 Здание расположено в жилом квартале улиц Юрия Смирнова- Комсомольский проспект- улицы Соловьева-улицы Куйбышева Свердловского района города Перми.
Год постройки и ввода в эксплуатацию – 1942г.
Серия и тип постройки здания – в паспорте не указан.
 В настоящее время домом управляет ТСЖ «Комсомольский проспект-77».
 В плане дом Г- образной конфигурации.
 Материалы несущих стен – кирпич.
 Материал перекрытий – деревянные.
 Тип фасада – штукатурка , окрашенная.
 Кровля – скатная, металл, профлист, частично гладкий металл

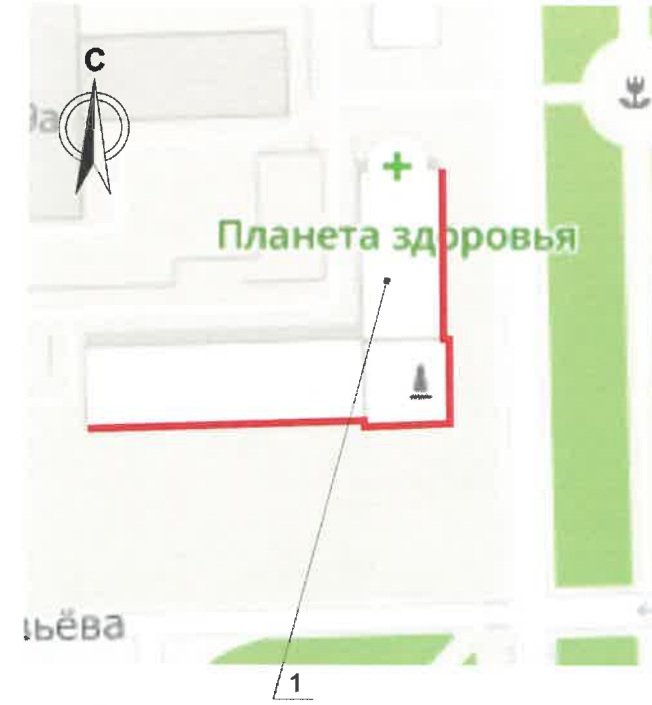
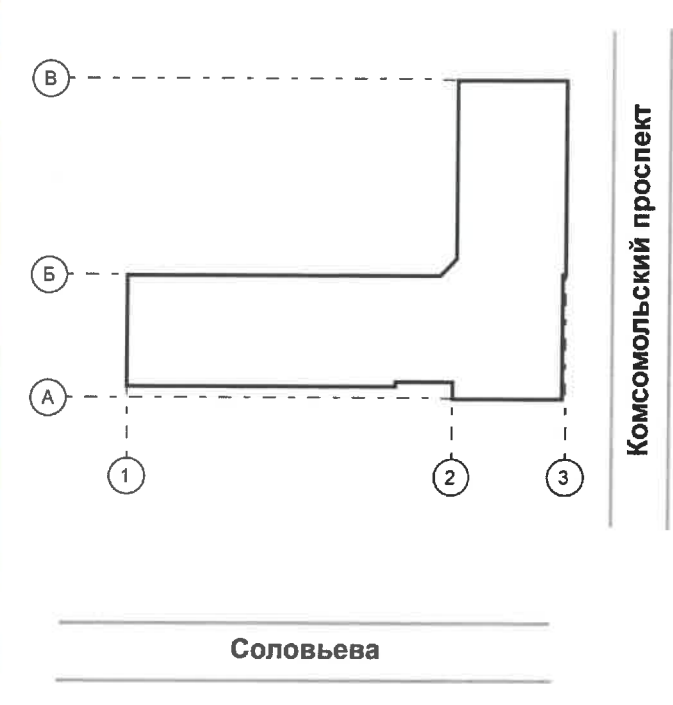
В соответствии с Приказом Министерства культуры, молодежной политики и массовых коммуникаций Пермского края от 22.11.2013 N СЭД-27-01-12-372 "Об утверждении границ территории, предмета охраны, градостроительных регламентов и режимов использования территории объекта культурного наследия - достопримечательного места "Проспект им. Сталина" жилой дом по Комсомольскому пр., 77 находится в границах достопримечательного места "Проспект им. Сталина"; обладает признаками объекта культурного наследия:

Жилой дом по Комсомольскому пр., 77 - зеркально расположенный по отношению к дому N 81 5-этажный "глаголем" с повышенным на один этаж угловым северо-восточным объемом, формирующий фронт застройки "Дворцовой площади", выстроен в соответствии с проектом комплексной реконструкции проспекта 1946 г. (архитекторы Г.С.Гурьев-Гуревич, С.Н.Селивановский, С.П.Тургенев): силуэт и габариты здания, план здания по внешнему абрису, материал и характер отделки фасадов (гладкая штукатурка с окраской), стилистическое решение (неоклассика - "сталинский ампи́р"), архитектурные детали (рустованные ризалиты высотой в три этажа по оси северного и восточного фасадов углового объема и восточного крыла, завершенные профилированным карнизом большого выноса и лепным рельефом в виде двух встречных волют, пара аналогичных ризалитов на северном фасаде северного крыла, неостекленные балконы с металлическим решетчатым ограждением, сандрики на кронштейнах над балконами 5-го этажа над ризалитами, венчающий карниз большого выноса - на лепных кронштейнах над крыльями с двумя щипцами на северном фасаде, на иониках в угловом объеме, лепной декор массового производства - гирлянды, розетки - в верхней части северного и восточного фасадов углового объема), крупные прямоугольные вытянутые по вертикали витринные окна первого этажа, вытянутые по вертикали окна жилых этажей, в том числе арочные по оси северного и восточного фасадов углового объема в уровне шестого этажа.

В соответствии с пунктами 2.6, 2.9, 3.1, 3.4 Приложения 3 к Приказу :
 соотношение остекленных и глухих поверхностей фасадов, примыкающих к историческим линиям застройки (минимальное/максимальное): 1:4-1:6;
 предельно допустимый размер выступа элементов зданий и сооружений из плоскости наружной стены фасада здания (крыльца, навесы, эркеры, балконы) за историческую линию застройки: не более 1,2 м;
 производство землеустроительных, земляных, строительных, мелиоративных, хозяйственных и иных работ на территории выявленного объекта культурного наследия - достопримечательного места "Проспект им. Сталина" допускается только при наличии в проектах проведения работ раздела об обеспечении сохранности объектов культурного наследия и при обеспечении заказчиком работ требований к их сохранности;
 отделка фасадов осуществляется в соответствии с паспортами внешнего облика объектов капитального строительства (колерными паспортами), утвержденными органом местного самоуправления в установленном порядке на основании предмета охраны выявленного объекта культурного наследия - достопримечательного места "Проспект им. Сталина";
 при отделке фасадов сохраняются и восстанавливаются элементы архитектурного декора, отнесенные к предмету охраны достопримечательного места.
 цветовой решение фасадов определяется в соответствии с предметом охраны выявленного объекта культурного наследия - достопримечательного места "Проспект им. Сталина".
 Запрещается: частичная (фрагментарная) отделка фасадов, если такая окраска не описана в предмете охраны выявленного объекта культурного наследия - достопримечательного места "Проспект им. Сталина"; изменение архитектурных элементов и деталей фасадов, отнесенных к предмету охраны выявленного объекта культурного наследия - достопримечательного места "Проспект им. Сталина";
 - остекление, изменение исторического внешнего вида ограждений балконов, лоджий, изменение материала, рисунка и цвета оконных переплетов, отнесенных к предмету охраны выявленного объекта культурного наследия достопримечательного места "Проспект им. Сталина";
 - сооружение внешних тамбуров входных групп;
 - устройство входов, въездов в помещения, расположенные ниже уровня первого этажа;
 - размещение антенн, наружных блоков вентиляции и кондиционирования, вентиляционных труб, элементов систем газоснабжения и других технологических элементов зданий и сооружений. Антенны, наружные блоки вентиляции и кондиционирования, вентиляционные трубы, элементы системы газоснабжения и другие технологические элементы зданий и сооружений могут размещаться исключительно на кровле объектов капитального строительства компактными упорядоченными группами с использованием единой несущей основы, в том числе с устройством ограждения, а также на фасадах, не обращенных к историческим линиям улиц и не примыкающих к ним.

Современное состояние:

Дом кирпичный, фасад оштукатурен, окрашен. С учетом выполненных зондажей красочных слоев поле стен здания изначально окрашивалось в розовый, в настоящее время фасад резедово-зеленого цвета.
 Цоколь частично облицован плиткой, остальной оштукатурен и окрашен. В настоящее время цвет цоколя черный.
 Архитектурный декор белый.
 Деревянные оконные блоки, исторически окрашенные коричневой краской, практически полностью заменены на белые металлопластиковые стеклопакеты, почти без сохранения исторического рисунка переплетов.
 Козырьки над входами в подъезды - разнотипные. Металлические элементы всех козырьков выкрашены в разный цвет.
 Исторические входные деревянные двери не сохранились, заменены на металлические глухие и стеклянные двери с металлопластиковым каркасом, выкрашенные большинство в коричневый цвет, одна в серый.
 Современная отделка ограждения балконов разнородна: деревянная (вагонка) с окраской коричневого цвета, ПВХ-сайдинг, металлические окрашенные листы, сохранившаяся историческая - металлические сварные, окрашенные в темный красно-коричневый цвет. Частично балконы остеклены, рисунок остекления в большинстве не сохранен.
 Отделка фасадов в неудовлетворительном состоянии. Края балконных плит местами разрушены. Повсеместно красочный слой выцвел, местами сильно истерт или облуплен, местами обрушен штукатурный слой. В эстетическом отношении, фасад требует преобразования с целью возвращения ему архитектурного единства путем упорядочивания мест размещения дополнительного оборудования; общего цветового решения и определения мест размещения средств размещения информации.

Ситуационный план**План координационных осей****Условные обозначения:**

- 1 - Многоквартирный жилой дом по адресу Комсомольский проспект, 77 в Свердловском районе города Перми
- - Фасады с местами размещения средств размещения информации, рекламных конструкций
- ⓐ - Координационная ось

Ведомость ссылочных и прилагаемых документов

| ОБОЗНАЧЕНИЕ | НАИМЕНОВАНИЕ | ПРИМЕЧАНИЕ | | | | | | | |
|--|--|-----------------------|------|---------------|------|----------------------------|------|--------------|----|
| | <u>Ссылочные документы</u> | | | | | | | | |
| Постановление администрации г. Перми от 22.02.2017 №130 | «Об утверждении формы и Порядка согласования паспорта внешнего облика объекта капитального строительства (колерного паспорта)» | | | | | | | | |
| Решение Пермской городской Думы от 15.12.2020 № 277 | «Об утверждении правил благоустройства территории города Перми» | | | | | | | | |
| Приказ Министерства культуры, молодежной политики и массовых коммуникаций Пермского края №СЭД-27-01-12-372 | Об утверждении границ территории, предмета охраны, градостроительных регламентов и режимов использования территории объекта культурного наследия-достопримечательного места «Проспект им. Сталина» | от 22.11.2013 | | | | | | | |
| № СЭД-22-01-05-12 02.04.2013 | Колерный паспорт здания по адресу Комсомольский пр-т, 77, в Свердловском районе г. Перми (шифр 052-10-2013-ОФ) | Согласован 21.08.2014 | | | | | | | |
| № 01563000214200000090001 от 10.07.2020 | Колерный паспорт здания по адресу Комсомольский пр-т, 77, в Свердловском районе г. Перми (шифр 77-КП-2020-ОФ) | Согласован 19.11.2020 | | | | | | | |
| | 212-05-ОФ | | | | | | | | |
| | Колерный паспорт объекта капитального строительства по адресу Комсомольский проспект, № 77, Свердловского района г. Перми. | | | | | | | | |
| Изм. | Кол.уч | Лист | №док | Подпись | Дата | Стадия | Лист | Листов | |
| | Разраб. | | | Дерюгин А.И. | | Многоквартирный жилой дом | П | 2 | 12 |
| | | | | Бузмаков А.О. | | | | | |
| | Н.контр. | | | | | Общие данные (продолжение) | | РПК «Братья» | |

Главный фасад в осях А-В с Комсомольского проспекта
(существующее положение)



Главный фасад в осях 1-3 с улицы Соловьева
(существующее положение)



| | | | | | | | | | |
|----------|--------|------|-------|--------------------|------|--|--------------|------|--------|
| | | | | | | 212-05-0Ф | | | |
| | | | | | | Колерный паспорт объекта капитального строительства по адресу Комсомольский проспект, № 77, Свердловского района г. Перми. | | | |
| Изм. | Кол.уч | Лист | Недок | Подпись | Дата | Многоквартирный жилой дом | Стадия | Лист | Листов |
| | | | | <i>[Signature]</i> | | | П | 3 | 12 |
| Н.контр. | | | | | | Существующее состояние фасадов в осях А-В, 1-3 | РПК «Братья» | | |

Дворовой фасад в осях В-Б
(существующее положение)



Дворовой фасад в осях 1-2
(существующее положение)



Боковые фасады в осях 3-2, А-Б
(существующее положение)



| | | | | | | | | | |
|----------|--------|------|-------|---------|------|--|--------|--------------|--------|
| | | | | | | 212-05-ОФ | | | |
| | | | | | | Коперный паспорт объекта капитального строительства по адресу Комсомольский проспект, № 77, Свердловского района г. Перми. | | | |
| Изм. | Кол.уч | Лист | Недок | Подпись | Дата | Многоквартирный жилой дом | Стадия | Лист | Листов |
| | | | | | | | П | 4 | 12 |
| Н.контр. | | | | | | Существующее состояние фасадов в осях В-Б, 1-2, 3-2, А-Б | | РПК «Братья» | |

**Главный фасад в осях 1-3
(со стороны ул. Соловьева)**



СОГЛАСОВАНО
1^й заместитель начальника ДГА
г. Перми - главный архитектор
Д.Ю. Лапшин
03.06.2024

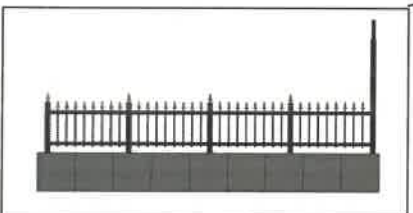
Условные обозначения

- 1 - Выноска и номер позиции согласно Ведомости отделки фасадов на листе 1
- 1 - Координационная ось

Примечание:

1. В случае, если наружные лестницы при дополнительно устроенных входах в общественные помещения здания выходят за границы предоставленного земельного участка и красные линии квартала, то устройство дополнительных или переустройство существующих входных групп требует получения разрешения в установленном порядке;

2. В случае устройства или переустройства (перепланировки, ремонта, реконструкции) помещений общественного назначения, их входных групп в обязательном порядке должны быть предусмотрены мероприятия по обеспечению доступности данных помещений для маломобильных групп населения, включая инвалидов, использующих кресла-коляски и собак-проводников (далее-МГН) в соответствии с требованиями СП 59.13330.2016 Свод правил. Доступность зданий и сооружений для маломобильных групп населения. Данный свод правил касается функционально-планировочных элементов зданий и сооружений, их участков или отдельных помещений, доступных для МГН (входные узлы, коммуникации, пути эвакуации, помещения и зоны обслуживания, а также их информационное и инженерное обустройство). В частности, лестницы при входах в общественные помещения должны дублироваться пандусами с уклоном не более 1:20 (5%) или иными средствами подъема (подъемные платформы, лифты и т.д.). Согласно вышеуказанному Своду правил наружные лестницы и пандусы должны иметь поручни с учетом технических требований к опорным стационарным устройствам по ГОСТ Р 51261; размеры входной площадки при открывании дверей наружу должны быть не менее 1,4 x 2,0 или 1,5 x 1,85; размеры входной площадки с пандусом не менее 2,2 x 2,2 м. Элементы архитектурного декора, лепнина отображены схематично и не в полном объеме ввиду маленького масштаба чертежей фасадов. Перед производством работ по ремонту и реставрации элементов фасадов, декора требуется разработка проектно-сметной и рабочей документации с подробными чертежами изделий (декора/лепнины), с точным воспроизведением в размерах исторического рисунка в масштабах: 1:5; 1:10; 1:20 (масштаб изображения выбирают в зависимости от размеров здания и насыщенности изображений на чертеже).



| | | | | | | | | | |
|----------|--------|------|-------|---------|------|--|--------|--------------|--------|
| | | | | | | 212-05-ОФ | | | |
| | | | | | | Колерный паспорт объекта капитального строительства по адресу Комсомольский проспект, № 77, Свердловского района г. Перми. | | | |
| Изм. | Кол.уч | Лист | Недок | Подпись | Дата | Многоквартирный жилой дом | Стадия | Лист | Листов |
| | | | | | | | П | 5 | 12 |
| Разраб. | | | | | | | | | |
| | | | | | | | | | |
| Н.контр. | | | | | | | | | |
| | | | | | | Главный фасад по улице Соловьева в осях 1-3 | | РГК «Братья» | |

**Главный фасад в осях А-В
(со стороны Комсомольского проспекта)**



СОГЛАСОВАНО
1^й заместитель начальника ДГА
г. Перми - главный архитектор
Д.Ю. Лапшин
03.06.2024

Примечание:

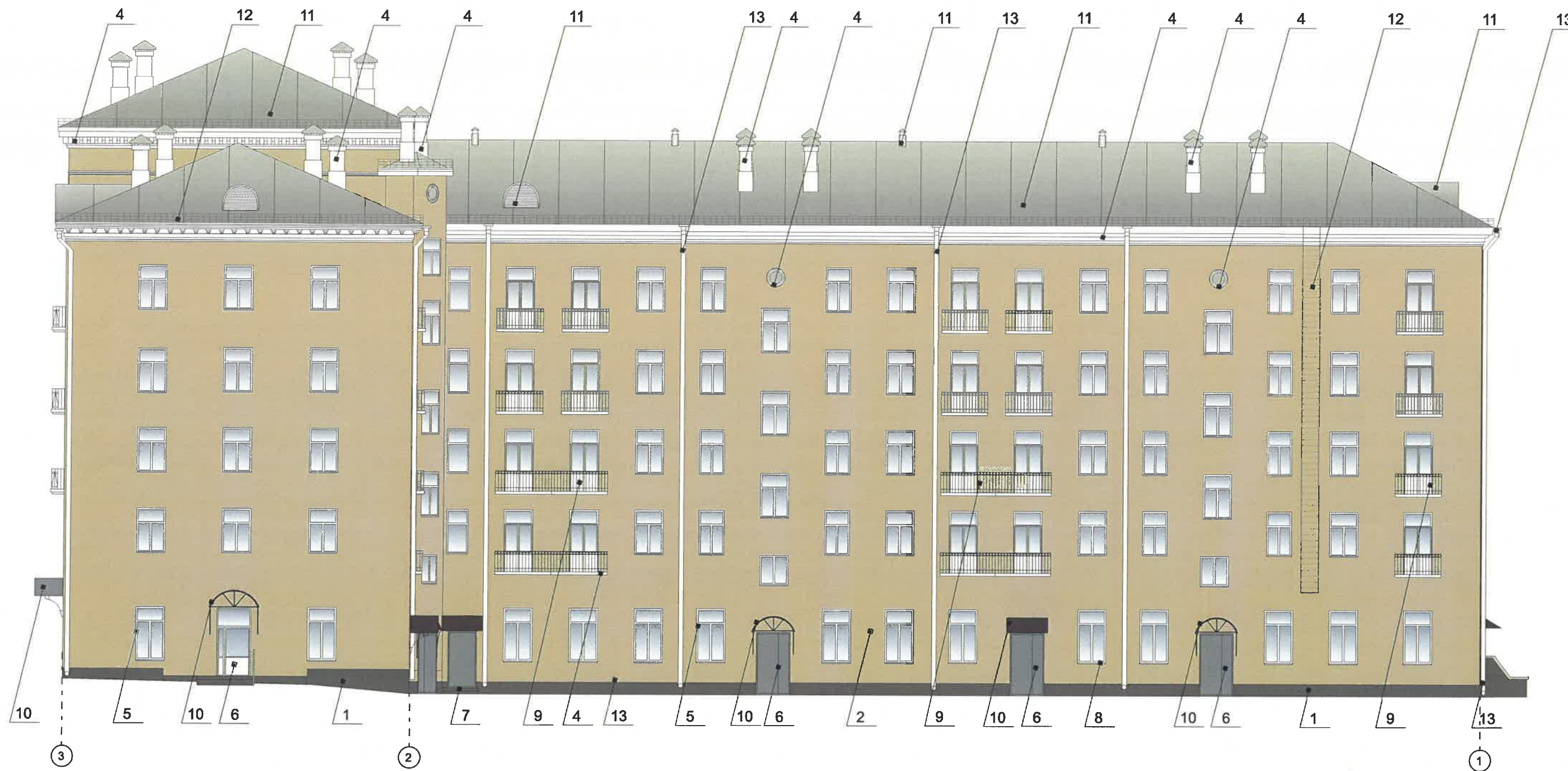
1. В случае, если наружные лестницы при дополнительно устроенных входах в общественные помещения здания выходят за границы предоставленного земельного участка и красные линии квартала, то устройство дополнительных или переустройство существующих входных групп требует получения разрешения в установленном порядке;
2. В случае устройства или переустройства (перепланировки, ремонта, реконструкции) помещений общественного назначения, их входных групп в обязательном порядке должны быть предусмотрены мероприятия по обеспечению доступности данных помещений для маломобильных групп населения, включая инвалидов, использующих кресла-коляски и собак-проводников (далее-МГН) в соответствии с требованиями СП 59.13330.2016 Свод правил. Доступность зданий и сооружений для маломобильных групп населения. Данный свод правил касается функционально-планировочных элементов зданий и сооружений, их участков или отдельных помещений, доступных для МГН (входные узлы, коммуникации, пути эвакуации, помещения и зоны обслуживания, а также их информационное и инженерное обустройство). В частности, лестницы при входах в общественные помещения должны дублироваться пандусами с уклоном не более 1:20 (5%) или иными средствами подъема (подъемные платформы, лифты и т.д.).
Согласно вышеуказанному Своду правил наружные лестницы и пандусы должны иметь поручни с учетом технических требований к опорным стационарным устройствам по ГОСТ Р 51261; размеры входной площадки при открывании дверей наружу должны быть не менее 1,4 x 2,0 или 1,5 x 1,85; размеры входной площадки с пандусом не менее 2,2 x 2,2 м.
Элементы архитектурного декора, лепнина отображены схематично и не в полном объеме ввиду маленького масштаба чертежей фасадов. Перед производством работ по ремонту и реставрации элементов фасадов, декора требуется разработка проектно-сметной и рабочей документации с подробными чертежами изделий (декора/лепнины), с точным воспроизведением в размерах исторического рисунка в масштабах: 1:5; 1:10; 1:20 (масштаб изображения выбирают в зависимости от размеров здания и насыщенности изображений на чертеже).

Условные обозначения

- 1 - Выноска и номер позиции согласно Ведомости отделки фасадов на листе 1
- 1 - Координационная ось

| | | | | | | | | | | |
|----------|--------|------|-------|---------|------|--|--------|--------------|--------|--|
| | | | | | | 212-05-ОФ | | | | |
| | | | | | | Коперный паспорт объекта капитального строительства по адресу Комсомольский проспект, № 77, Свердловского района г. Перми. | | | | |
| Изм. | Кол.уч | Лист | Недок | Подпись | Дата | Многоквартирный жилой дом | Стадия | Лист | Листов | |
| | | | | | | | П | 6 | 12 | |
| Н.контр. | | | | | | Главный фасад со стороны Комсомольского проспекта в осях А-В | | РПК «Братья» | | |

Боковой фасад в осях 3-2, дворовой фасад в осях 2-1



СОГЛАСОВАНО
 1^й заместитель начальника ДГА
 г. Перми - главный архитектор
 Д.К. Лапшин
 03.06.2024

Условные обозначения

- 1 - Выноска и номер позиции согласно Ведомости отделки фасадов на листе 1
- 1 - Координационная ось

| | | | | | | | | | |
|----------|--------|------|-------|---------|------|--|--------------|------|--------|
| | | | | | | 212-05-ОФ | | | |
| | | | | | | Колерный паспорт объекта капитального строительства по адресу Комсомольский проспект, № 77, Свердловского района г. Перми. | | | |
| Изм. | Кол.уч | Лист | № док | Подпись | Дата | Многоквартирный жилой дом | Стадия | Лист | Листов |
| | | | | | | | П | 7 | 12 |
| Н.контр. | | | | | | Боковой фасад в осях 3-2, дворовой фасад в осях 2-1 | РПК «Братья» | | |

Дворовой фасад в осях В-Б, боковой фасад в осях Б-А



СОГЛАСОВАНО
 1^й заместитель начальника ДГА
 г. Перми - главный архитектор
 Д.С. Папшин
 03.06.2014

Условные обозначения

- 1 - Выноска и номер позиции согласно Ведомости отделки фасадов на листе 1
- Ⓟ - Координационная ось

| | | | | | | | | | |
|----------|--------|------|-------|-------------------------------|------|--|--------------|------|--------|
| | | | | | | 212-05-ОФ | | | |
| | | | | | | Колерный паспорт объекта капитального строительства по адресу Комсомольский проспект, № 77, Свердловского района г. Перми. | | | |
| Изм. | Кол.уч | Лист | Надок | Подпись | Дата | Многоквартирный жилой дом | Стадия | Лист | Листов |
| Разраб. | | | | Дерюгин А.И. Бузмаков А.О. | | | П | 8 | 12 |
| Н.контр. | | | | | | Дворовой фасад в осях В-А | РПК «Братья» | | |



Управление архитектуры и городского дизайна
ДГА администрации г.Перми
СООТВЕТСТВУЕТ АРХИТЕКТУРНОМУ
ОБЛИКУ ГОРОДА ПЕРМИ

«03.06.2021»
Подпись: *Нарасова*

Ведомость средств размещения информации, рекламных конструкций

| ПОЗ. | Тип объекта, материал, способы крепления | Цвет (с указанием RAL) | Наличие подсветки |
|------|---|-----------------------------------|---|
| 1 | Объемные буквы и/или логотипы без подложки на металлических направляющих в цвет фасада на стене здания. Оргстекло, металл, пластик | Фирменные цвета | Внутренняя или контурная подсветка |
| 2 | Информация – не сплошная пленочная аппликация в виде текста или контурного изображения на стекле. Площадь выклейки – не более 30% от площади одного поля остекления. Самоклеющиеся пленки по стеклу или вывеска – панно (постер или световой короб), размещенное в оконном проеме за стеклом. Площадь панно – не более 50% от площади одного поля остекления. Металл, пластик, пленки | Фирменные цвета | Возможна внутренняя подсветка для панно |
| 3 | Информационная табличка (режимник). Одиночная (500x700) или модульная. Оргстекло, пластик, металл | Фирменные цвета | Без подсветки |
| 4 | Указатель с наименованием улицы и номером дома (здания) (пункт 11.4.2 решения Пермской городской Думы от 15.12.2020 № 277). Пластик, металл. | Синий R-(0) G-(20) B-(120), белый | Возможна подсветка |
| 5 | Мемориальная доска, посвященная улице Соловьёва. Выполнена из гранита, бронзы, крепление на анкерные болты. | Коричневый, бронзовый | Без подсветки |



3941

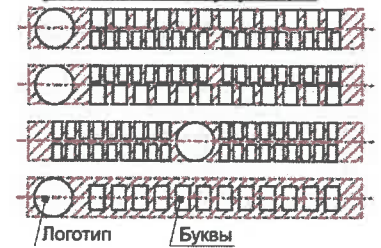
dress & party

270 407 504

Условные обозначения

- Выноска и номер позиции согласно ведомости средств размещения, информации и рекламных конструкций
- Ось размещения средств размещения информации, рекламных конструкций.
- Место допустимого размещения средств размещения информации, рекламных конструкций.

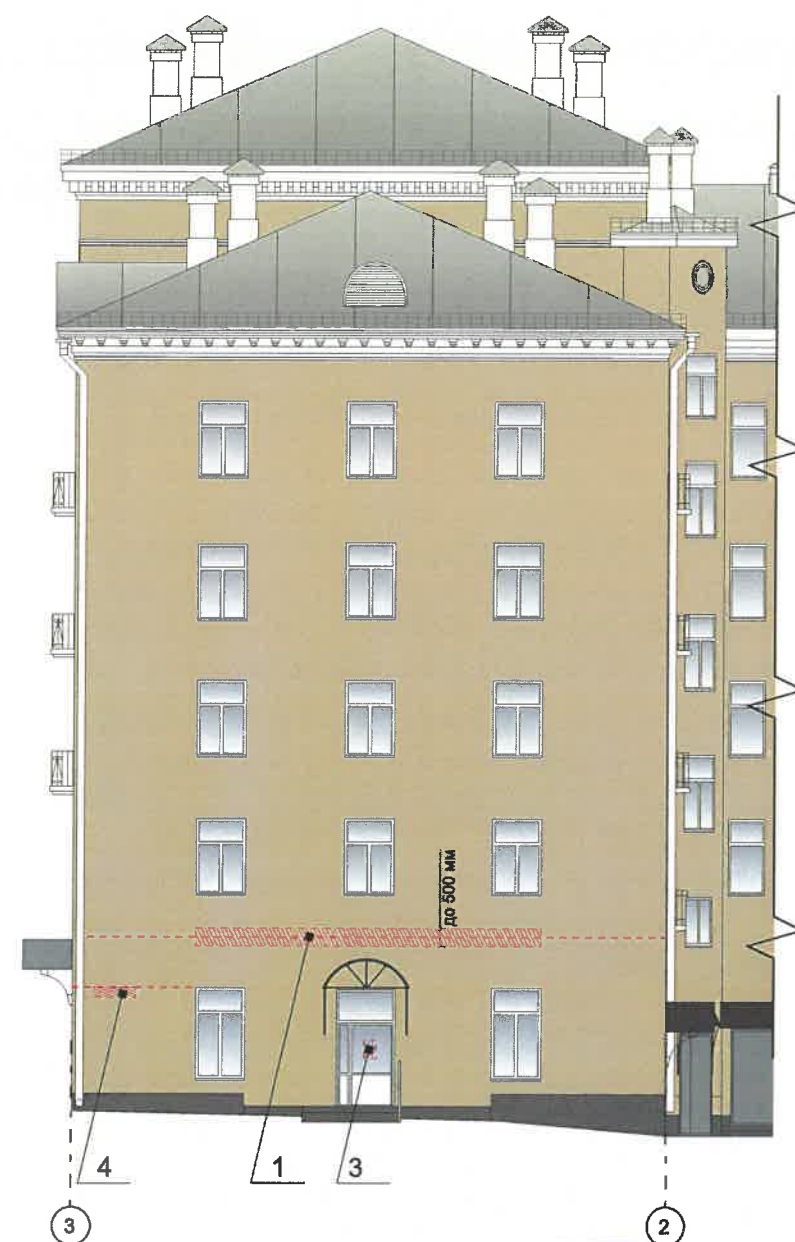
Схема компоновки объемных букв и/или логотипов, относительно оси и места размещения средств размещения информации



212-05-ОФ

Колерный паспорт объекта капитального строительства по адресу Комсомольский проспект, № 77, Свердловского района г. Перми.

| Изм. | Кол.уч. | Лист | № док. | Подпись | Дата | Стадия | Лист | Листов |
|----------|---------|---------------|--------|----------------------|------|---|--------------|--------|
| Разраб. | | Дерюгин А.И. | | <i>А.И. Дерюгин</i> | | Многоквартирный жилой дом | П | 9 |
| | | Бузмаков А.О. | | <i>А.О. Бузмаков</i> | | | | |
| Н.контр. | | | | | | Размещение средств размещения информации, рекламных конструкций; (начало) | РПК «Братья» | |



Условия размещения средств размещения информации, рекламных конструкций

1. Место размещения информации располагается относительно условной прямой линии – единой горизонтальной оси. Местоположение оси на фасаде определяется как половина расстояния между верхним и нижним архитектурным элементом (окна, наличники, карниз, фриз и др.), выделяющимся (западающим, выступающим) из плоскости стены.
2. Размещение вывесок и рекламных конструкций должно осуществляться в границах места допустимого размещения средств размещения информации, рекламных конструкций, установленных данным колерным паспортом объектом капитального строительства.
3. Размещение вывесок по отношению к друг другу, их конфигурация и наполненность информацией должны соответствовать Стандартным требованиям к вывескам, их размещению и эксплуатации (далее – Стандартные требования), утвержденным Решением Пермской городской Думы от 15.12.2020 №277.
4. В случае, если планируемые к размещению вывески не соответствуют типу и местам размещения средств размещения информации, рекламных конструкций колерного паспорта, требуется внесение изменений в настоящий колерный паспорт.
5. Максимальный размер информационных табличек – 0,5 м x 0,7 м (пункт 2.13 Стандартных требований).
6. Узел крепления каждого типа объекта информации разрабатывается отдельным рабочим проектом.
7. В случае размещения рекламной конструкции на фасаде здания, строения, сооружения, такая конструкция должна быть отражена в составе нового колерного паспорта, а ее размещение должно осуществляться в соответствии с действующим порядком установки эксплуатации рекламных конструкций на территории города Перми, утвержденным решением пермской городской Думы, с последующим получением на установку и эксплуатацию рекламной конструкции в установленном порядке.
8. В случае возникновения спорных ситуаций с другими организациями в отношении мест размещения нестандартных вывесок (расположенных не в границах занимаемого помещения), регулирование конфликта и окончательное решение по размещению вывесок той или иной претендующей организации, в соответствии с положениями Жилищного кодекса Российской Федерации, должно приниматься на собрании собственников помещений в многоквартирном доме.
9. В случае возникновения спорных ситуаций с другими организациями в отношении мест размещения нестандартных вывесок, расположенных не в границах занимаемого помещения, регулирование конфликта и окончательное решение по размещению вывесок той или иной претендующей организации в соответствии с положениями Жилищного кодекса Российской Федерации должно приниматься на собрании собственников помещений в многоквартирном доме.

- Примечание: данный лист смотреть с л. 9

Управление архитектуры и городского дизайна
ДГА администрации г.Перми
**СООТВЕТСТВУЕТ АРХИТЕКТУРНОМУ
ОБЛИКУ ГОРОДА ПЕРМИ**
« 03 06 2024 »
Чарасова Подпись

| | | | | | | | | | |
|----------|---------|------|-------|---------|------|--|--------------|------|--------|
| | | | | | | 212-05-ОФ | | | |
| | | | | | | Колерный паспорт объекта капитального строительства по адресу Комсомольский проспект, № 77, Свердловского района г. Перми. | | | |
| Изм. | Кол.уч. | Лист | Недок | Подпись | Дата | Многоквартирный жилой дом | Стадия | Лист | Листов |
| | | | | | | | П | 10 | 12 |
| Н.контр. | | | | | | Размещение средств размещения информации, рекламных конструкций; (продолжение) | РПК «Братья» | | |
| | | | | | | | | | |

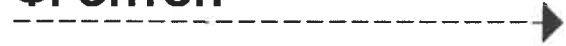
Предложение Мастер-плана освещения домов по Комсомольскому проспекту 77 города Перми.
Будничный сценарий освещения.

ПОДСВЕТКА:

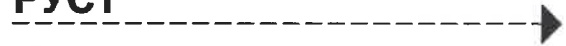
КАРНИЗ



ФРОНТОН



РУСТ



ПРОСТЕНКИ



ОБОРУДОВАНИЕ



L30, L50, L100
Philips - UniStrip G4

МАКСИМАЛЬНАЯ МОЩНОСТЬ (КОМСОМОЛЬСКИЙ ПРОСПЕКТ 77) 15,00 кВт

СОГЛАСОВАНО
1^й заместитель начальника ДГА
г. Перми - главный архитектор
Д.С. Папшин
03 06 2021

*- Мастер-план освещения Комсомольского проспекта города Перми разработан МКУ «Институт территориального планирования» и светотехнической компанией «МТ Электро» в 2020 году.

| | | | | | | | | | |
|----------|--------|------|------|-------------------------------|------|---|--------------|------|--------|
| | | | | | | 212-05-0Ф | | | |
| | | | | | | Колерный паспорт объекта капитального строительства по адресу Комсомольский проспект, № 77 Свердловского района г. Перми. | | | |
| Изм. | Кол.уч | Лист | №док | Подпись | Дата | Многоквартирный жилой дом | Стадия | Лист | Листов |
| Разраб. | | | | Дерюгин А.И. Бузмаков А.О. | | | П | 11 | 12 |
| Н.контр. | | | | | | Архитектурно-художественная подсветка | РПК «Братья» | | |

| | | | | |
|-----------------------------------|---------|----|-----|--|
| позиция ведомости отделки фасадов | RAL7039 | C: | 50 | |
| | | M: | 40 | |
| | | Y: | 50 | |
| | | K: | 40 | |
| | | R: | 107 | |
| | | G: | 105 | |
| 1, 7 | | B: | 95 | |

| | | | | |
|-----------------------------------|---------|----|----|--|
| позиция ведомости отделки фасадов | RAL8016 | C: | 40 | |
| | | M: | 80 | |
| | | Y: | 80 | |
| | | K: | 80 | |
| | | R: | 76 | |
| | | G: | 47 | |
| 6, 9, 10 | | B: | 38 | |

| | | | | |
|-----------------------------------|---|----|-----|--|
| позиция ведомости отделки фасадов | RAL 1001 (Q121 по Tikkurila Facade 760) | C: | 0 | |
| | | M: | 14 | |
| | | Y: | 33 | |
| | | K: | 15 | |
| | | R: | 217 | |
| | | G: | 182 | |
| 2 | | B: | 134 | |

| | | | | |
|-----------------------------------|---------|----|-----|--|
| позиция ведомости отделки фасадов | RAL7001 | C: | 10 | |
| | | M: | 0 | |
| | | Y: | 0 | |
| | | K: | 40 | |
| | | R: | 143 | |
| | | G: | 153 | |
| 6, 8, 10, 12 | | B: | 159 | |

| | | | | |
|-----------------------------------|--|----|-----|--|
| позиция ведомости отделки фасадов | RAL 050 50 20 (Q663 по Tikkurila Facade 760) | C: | 0 | |
| | | M: | 13 | |
| | | Y: | 20 | |
| | | K: | 42 | |
| | | R: | 149 | |
| | | G: | 117 | |
| 3 | | B: | 97 | |

| | | | | |
|-----------------------------------|----------|----|-----|--|
| позиция ведомости отделки фасадов | RAL 9010 | C: | 0 | |
| | | M: | 0 | |
| | | Y: | 5 | |
| | | K: | 0 | |
| | | R: | 247 | |
| | | G: | 249 | |
| 4, 15 | | B: | 239 | |

СОГЛАСОВАНО
1^й заместитель начальника ДГА
г. Перми - главный архитектор
Д.Ю. Лапшин

| | | | | |
|-----------------------------------|----------|----|-----|--|
| позиция ведомости отделки фасадов | RAL 9003 | C: | 0 | |
| | | M: | 0 | |
| | | Y: | 0 | |
| | | K: | 0 | |
| | | R: | 244 | |
| | | G: | 248 | |
| 5, 6, 8, 13 | | B: | 244 | |

| | | | | |
|-----------------------------------|----------|----|-----|--|
| позиция ведомости отделки фасадов | RAL 9011 | C: | 100 | |
| | | M: | 100 | |
| | | Y: | 100 | |
| | | K: | 80 | |
| | | R: | 41 | |
| | | G: | 44 | |
| 14 | | B: | 47 | |

| | | | | |
|-----------------------------------|----------|----|-----|--|
| позиция ведомости отделки фасадов | RAL 1036 | C: | 33 | |
| | | M: | 46 | |
| | | Y: | 80 | |
| | | K: | 18 | |
| | | R: | 146 | |
| | | G: | 117 | |
| 14 | | B: | 73 | |

| | | | | | | | | | |
|----------|--------|------|-------|---------|------|--|--------|--------------|--------|
| | | | | | | 212-05-ОФ | | | |
| | | | | | | Колерный паспорт объекта капитального строительства по адресу Комсомольский проспект, № 77, Свердловского района г. Перми. | | | |
| Изм. | Кол.уч | Лист | Надок | Подпись | Дата | Многоквартирный жилой дом | Стадия | Лист | Листов |
| | | | | | | | П | 12 | 12 |
| Н.контр. | | | | | | Эталоны колеров | | РПК «Братья» | |