

Рекламно-производственная компания «Братья»

*№059-22-01-26-2073 от 12.05.2021*

Номер и дата входящего заявления о согласовании колерного паспорта (заполняется ДГА)

Заказчик: ресторан «Parmesan»

## ПАСПОРТ ВНЕШНЕГО ОБЛИКА ОБЪЕКТА КАПИТАЛЬНОГО СТРОИТЕЛЬСТВА (КОЛЕРНЫЙ ПАСПОРТ)

АДРЕС ОБЪЕКТА: г.Пермь, административный район Свердловский,

улица Комсомольский проспект, здание (строение) № 90

**400-90-ОФ**

ПЕРМЬ, 2021 г.

Ведомость чертежей

ЛИСТ	НАИМЕНОВАНИЕ	ПРИМЕЧАНИЯ
1	Общие данные (начало)	
2	Общие данные (окончание)	
3	Существующее состояние фасадов	
4	Главный фасад	
5	Боковые фасады	
6	Дворовой фасад	
7	Размещение средств размещения информации, рекламных конструкций	
8	Архитектурно-художественная подсветка	
9	Эталоны колеров	

Ведомость отделки фасадов

ПОЗ.	ЭЛЕМЕНТ ФАСАДА	ЭТАЛОН ЦВЕТА	ОБОЗНАЧ.	ВИД ОТДЕЛКИ	ПРИМ.
1	Основное поле стен 1-го этажей		RAL 020 60 05	Штукатурка атмосферной краской	Текс-Тиккурила: 051F3
2	Основное поле стен 2-4-го этажей		RAL 020 80 05	Штукатурка атмосферной краской	Текс-Тиккурила: 051F2
3	Цоколь с главного и боковых фасадов			Природный камень (гранит)	
4	Цоколь со двора, ступени		RAL 7005	Штукатурка атмосферной краской	
5	Архитектурный декор, балконные плиты	Белый	RAL 9003	Штукатурка атмосферной краской	
6	Перекрытия окон, лоджий, дверей	Белый	RAL 9003	Металлопластик	
7	Двери		RAL 7024	Металл с покрытием атмосферостойкой краской	
8	Отливы	Белый	RAL 9003	Оцинкованная сталь с полимерным покрытием	
9	Водосточные трубы		RAL 7004	Оцинкованная сталь с полимерным покрытием	
10	Покрытие ступеней и входных площадок			Природный камень (гранит)	
11	Металлические ограждения балконов и крыши		RAL 7011	Металл с покрытием атмосферостойкой краской	
12	Рольставни	Белый	RAL 9003	Металл с покрытием атмосферостойкой краской	
13	Кровля крыши, козырьков, слуховые окна, вентиляционные каналы		RAL 7004	Оцинкованная сталь с полимерным покрытием	
14	металлические элементы козырьков, ступени, стойки		RAL 7011	Металл с покрытием атмосферостойкой краской	
15	Ограждение балконов		RAL 020 60 05	Штукатурка атмосферной краской	Текс-Тиккурила: 051F3

Пояснительная записка.

**Краткая характеристика:**

4-этажный многоквартирный четырех подъездный жилой дом. Здание расположено по адресу: Комсомольский проспект, 90 Свердловского района города Перми.  
**Год постройки и ввода в эксплуатацию – 1938г.**  
**Серия и тип постройки здания – в паспорте не указан.**  
 В настоящее время домом управляет УК «Идеальная Компания».  
 Материалы несущих стен – кирпич.  
 Материал перекрытий – железобетонные.  
 Тип фасада – штукатурка, окрашенная.  
 Кровля – скатная, металл, профлист, частично гладкий металл  
 Ранее разработаны колерные паспорта: от 07.04.2016 № СЭД-22-01-26-182

Здание по Комсомольскому проспекту, 90 расположено в зоне объекта культурного наследия-достопримечательного места "Проспект им. Сталина", утвержденного Приказа Министерства культуры, молодежной политики и массовых коммуникаций Пермского края от 22.11.2013 N СЭД-27-01-12-372 и является объектом, формирующим историко-архитектурную среду данного достопримечательного места.

**Настоящим колерным паспортом:**

Уточняются виды и места размещения средств размещения информации, рекламных конструкций;  
 В соответствии с Градостроительным кодексом Российской Федерации, решением Пермской городской Думы от 15.12.2020 № 277 «Об утверждении Правил благоустройства территории города Перми и постановлением администрации города Перми от 22.02.2017 № 130 «Об утверждении формы и Порядка согласования паспорта внешнего облика объекта капитального строительства (колерного паспорта)» проекты колерных паспортов либо проекты изменений в колерные паспорта не являются разрешительной документацией на строительство, реконструкцию объекта капитального строительства; не являются правовым основанием на устройство пристроек, навесов, козырьков;

Предметом согласования данного колерного паспорта являются: принятые цветовые решения элементов фасада, применяемые материалы существующего объекта недвижимости, а также определение возможных типов размещения средств размещения информации на нем. Средства размещения информации, рекламные конструкции, не соответствующие типу и местам их возможного размещения, подлежат демонтажу.

До начала проведения работ по реконструкции, ремонту объекта необходимо разработать и согласовать с органом исполнительной власти, осуществляющим функции в области охраны объектов культурного наследия (Государственная инспекция по охране объектов культурного наследия Пермского края) раздел об обеспечении сохранности объекта культурного наследия в соответствии с п.2 ст.36 Федерального закона от 25.06.2002 № 73-ФЗ «Об объектах культурного наследия (памятниках истории и культуры) народов Российской Федерации».

Согласно Распоряжению Правительства Пермского края от 29.04.2021 № 95-рп утвержденному межведомственного плана мероприятий по профилактике и пресечению противоправных действий несовершеннолетних и молодежи, связанных с незаконным нанесением надписей и графических изображений на фасады зданий и сооружений необходимо предусматривать при реставрации и ремонте фасадов зданий и сооружений, являющихся объектами культурного наследия и находящихся в муниципальной собственности, использование защитных (антивандальных) покрытий (краски, штукатурки со специальными компонентами, прозрачные лаки) и (или) защитных фасадных конструкций (ограждения, сетка).

**Современное состояние:**

Дом кирпичный, фасад оштукатурен, окрашен. Гладкая штукатурка, сочетаемая с фрагментами штукатурки, имитирующими каменную кладку, неоклассические архитектурные детали). Колористическое решение (окраска светлых тонов с выделением нижних этажей более плотным тоном.



СОГЛАСОВАНО  
 1<sup>й</sup> заместитель начальника ДГА  
 г. Перми - главный архитектор  
 Д.Ю. Лапшин  
 06.06.2021

						400-90-ОФ			
						Колерный паспорт объекта капитального строительства по адресу: г. Пермь, Свердловский район, Комсомольский проспект, 90			
Изм.	Кол.уч.	Лист	№ док.	Подпись	Дата	Многоквартирный жилой дом	Стадия	Лист	Листов
	Разраб.	Бузмаков А.О.		<i>Бузмаков</i>	05.21		П	1	9
						Общие данные (начало)		РПК «Братья»	

**Инструкция о порядке производства работ, связанных с окраской фасадов и всех наружных частей зданий, сооружений, строений, расположенных на территории города Перми**

- Окраска (отделка) фасадов и всех наружных частей зданий, сооружений, строений, расположенных на территории города Перми, может производиться лишь на основании паспорта внешнего облика объекта капитального строительства (колерного паспорта), согласованного с департаментом градостроительства и архитектуры администрации г. Перми (далее – ДГА).
- До начала процесса окраски (отделки) здания или какого-либо сооружения должны быть произведены работы по капитальному ремонту всех без исключения его наружных частей, подлежащих окраске.
- До начала ремонта зданий, имеющих газосветовую рекламу, сообщить рекламораспространителю о предстоящих работах на фасаде здания с целью сохранения вывесок либо их демонтажа.
- Полуразрушенные и разрушенные архитектурные художественно-скульптурные элементы фасада: карнизы, фризы, колонны, пилястры, сандрики, кронштейны, обрамления проемов, различные лепные украшения, барельефы, мозаика, художественная роспись и т.п. подлежат обязательному восстановлению в своем первоначальном виде. Категорически запрещается производить окраску здания без предварительного восстановления указанных элементов декора фасада.
- Металлические поверхности отдельных элементов фасада: чугунные решетки, ограждения балконов и лестниц, элементы входных групп, двери, кронштейны и прочие архитектурно-художественные элементы фасада перед окраской очищаются от грязи, ржавчины, старой краски и покрываются вновь атмосферостойкой краской для металлических поверхностей.
- В соответствии с выданными образцами цвета (колерами) на окраску (отделку) здания организация, производящая ремонт здания, составляет пробные образцы цвета, которые наносятся на подготовленную для покраски поверхность стены в уровне 1-го этажа здания (не выше 1,5 метров от земли).
- Проверку и согласование пробного образца цвета (выкрас колера) производит уполномоченный представитель ДГА. Без указанных проверки и согласования производить окраску (отделку) фасадов здания категорически запрещается.
- Домоуправления, организации и учреждения, производящие окраску (отделку) и связанный с ней ремонт фасадов здания, несут ответственность за выполнение настоящей инструкции и могут быть привлечены к административной ответственности за ее нарушение в соответствии со статьей 6.8.2 «Нарушение требований к внешнему виду фасадов зданий, строений, сооружений» Закона Пермского края от 06.04.2015 № 460-ПК «Об административных правонарушениях в Пермском крае».
- По всем вопросам, связанным с производством работ, необходимо обращаться в ДГА по адресу: г. Пермь, ул. Сибирская, 15, каб. 315, тел. 212-76-98.

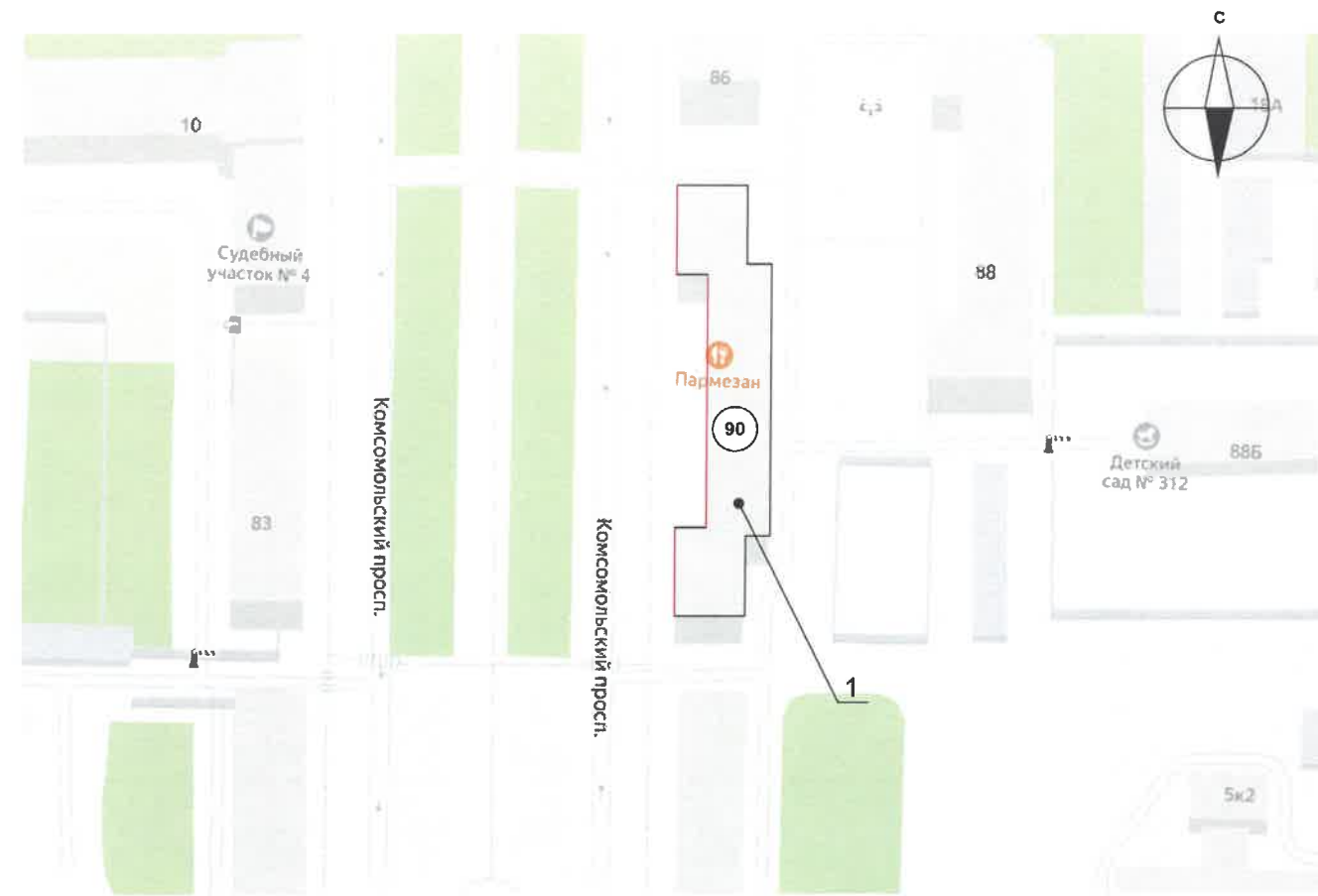
**Условные обозначения**

-  - Многоквартирный жилой дом по адресу:  
г. Пермь, Свердловский район, Комсомольский проспект, 90
-  - фасады с местами размещения средств размещения информации, рекламных конструкций

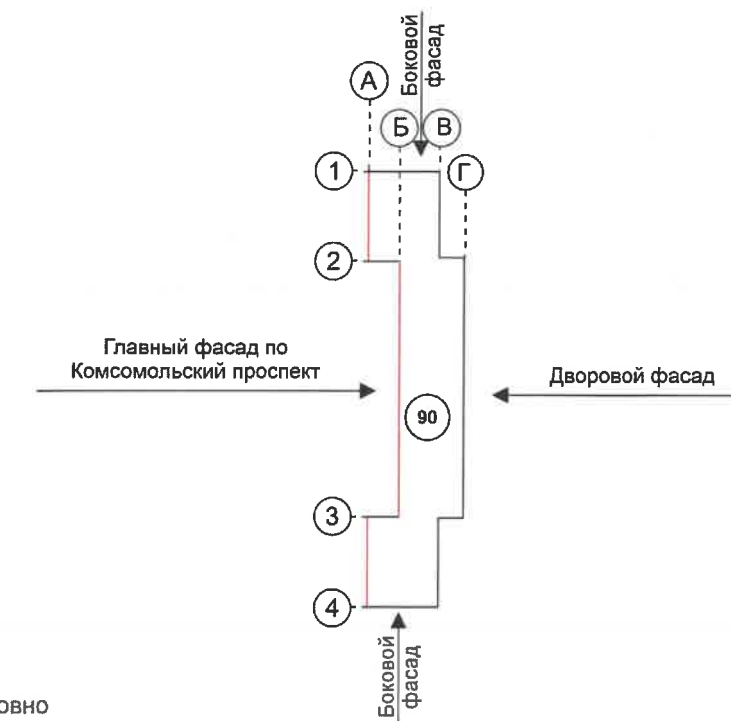
**Ведомость ссылочных и прилагаемых документов**

ОБОЗНАЧЕНИЕ	НАИМЕНОВАНИЕ	ПРИМЕЧАНИЕ
Решение Пермской городской Думы от 15.12.2020 № 277	«Об утверждении правил благоустройства территории города Перми»	
Постановление администрации города Перми от 22.02.2017 № 130	«Об утверждении формы и Порядок согласования паспорта внешнего облика объекта капитального строительства (колерный паспорт)»	
Приказ Министерства культуры, молодежной политики и массовых коммуникаций Пермского края от 22.11.2013 N СЭД-27-01-12-372	Об утверждении границ территории, предмета охраны, градостроительных регламентов и режимов использования территории объекта культурного наследия - достопримечательного места "Проспект им. Сталина"	
№ СЭД-22-01-26-182 07.04.2016	Колерный паспорт здания по адресу Комсомольский пр-т., 90, в Свердловском районе г. Перми (шифр 02803-2016-ОФ)	Согласован 07.04.2016

**СИТУАЦИОННЫЙ ПЛАН**



План координационных осей



**ПРИМЕЧАНИЕ:**

1. Координационные оси расставлены условно

400-90-ОФ						
Колерный паспорт объекта капитального строительства по адресу: г. Пермь, Свердловский район, Комсомольский проспект, 90						
Изм.	Кол.уч.	Лист	Недок	Подпись	Дата	
	Разраб.	Бузмаков А.О.		<i>Бузмаков А.О.</i>	05.21	
Многоквартирный жилой дом				Стадия	Лист	Листов
				П	2	9
Общие данные (окончание)				РПК «Братья»		

Главный фасад



Боковые фасады



Дворовой фасад



Боковой фасады



						400-90-ОФ			
						Коперный паспорт объекта капитального строительства по адресу: г. Пермь, Свердловский район, Комсомольский проспект, 90			
Изм.	Кол.уч	Лист	№док	Подпись	Дата	Многоквартирный жилой дом	Стадия	Лист	Листов
Разраб.		Бузмаков А.О.		<i>Бузмаков</i>	05.21		П	3	9
						Существующее состояние фасадов	РПК «Братья»		




СОГЛАСОВАНО  
 1<sup>й</sup> заместитель начальника ДГА  
 г. Перми - главный архитектор  
 Д.С. Лапшин  
 03 06 2021

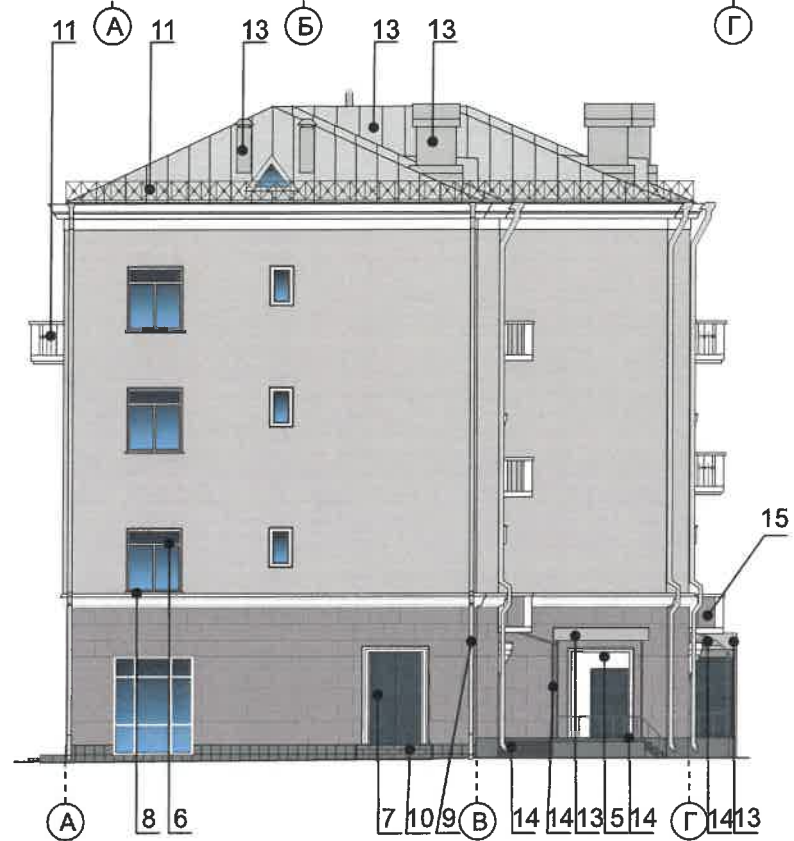
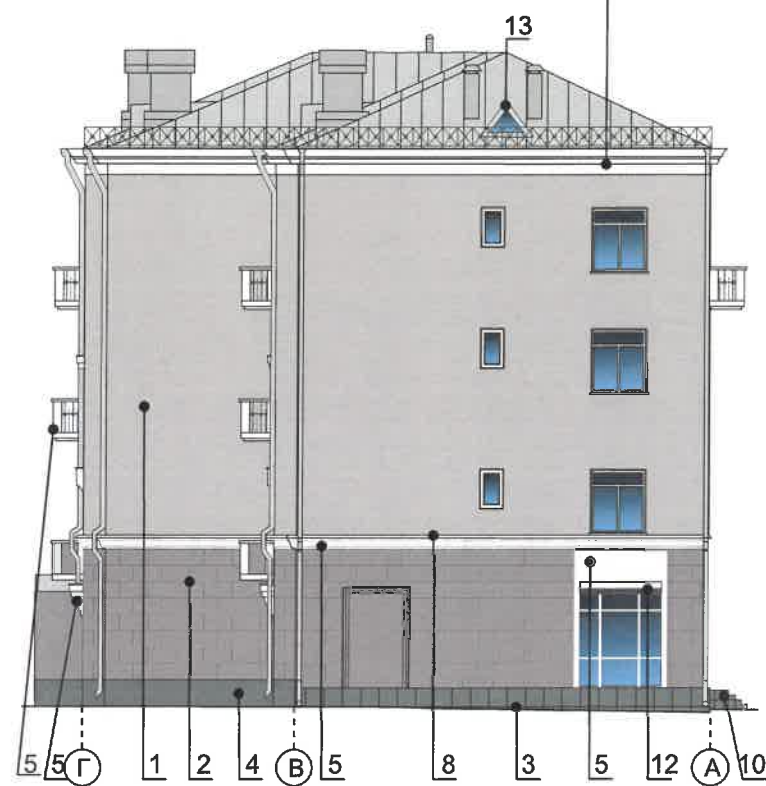
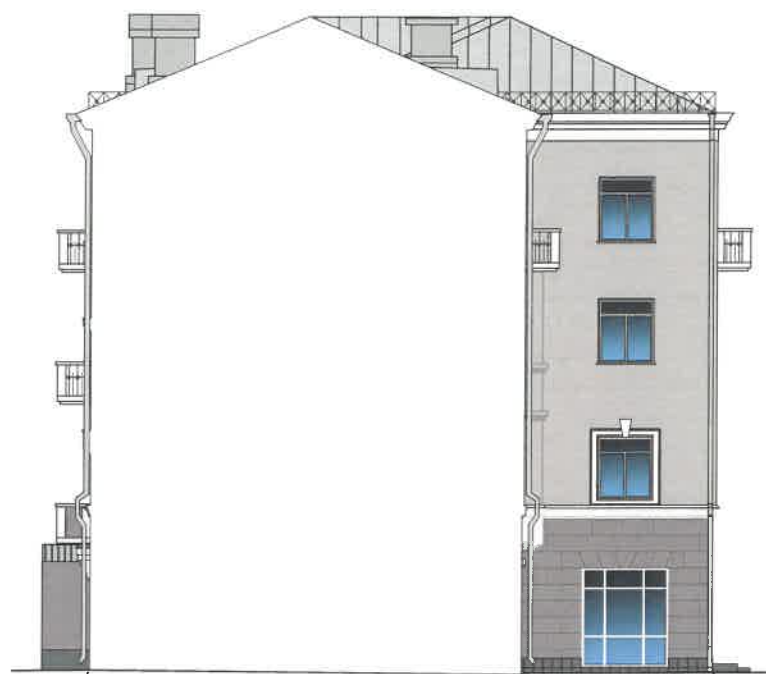
**ПРИМЕЧАНИЕ:**

1. В случае, если наружные лестницы при дополнительно устроенных входах в общественные помещения здания выходят за границы предоставленного земельного участка и красные линии квартала, то устройство дополнительных или переустройство существующих входных групп требует получения разрешения в установленном порядке;  
 2. В случае устройства или переустройства (перепланировки, ремонта, реконструкции) помещений общественного назначения, их входных групп в обязательном порядке должны быть предусмотрены мероприятия по обеспечению доступности данных помещений для маломобильных групп населения, включая инвалидов, использующих кресла-коляски и собак-проводников (далее-МГН) в соответствии с требованиями СП 59.13330.2016 Свод правил. Доступность зданий и сооружений для маломобильных групп населения. Данный свод правил касается функционально-планировочных элементов зданий и сооружений, их участков или отдельных помещений, доступных для МГН (входные узлы, коммуникации, пути эвакуации, помещения и зоны обслуживания, а также их информационное и инженерное обустройство). В частности, лестницы при входах в общественные помещения должны дублироваться пандусами с уклоном не более 1:20 (5%) или иными средствами подъема (подъемные платформы, лифты и т.д.). Согласно вышеуказанному Своду правил наружные лестницы и пандусы должны иметь поручни с учетом технических требований к опорным стационарным устройствам по ГОСТ Р 51261; размеры входной площадки при открывании дверей наружу должны быть не менее 1,4 x 2,0 или 1,5 x 1,85; размеры входной площадки с пандусом не менее 2,2 x 2,2 м.

**Условные обозначения:**

 5 - выноска и номер позиции согласно Ведомости отделки фасадов на листе 1

						400-90-ОФ			
						Колерный паспорт объекта капитального строительства по адресу: г. Пермь, Свердловский район, Комсомольский проспект, 90			
Изм.	Кол.уч.	Лист	Недоп.	Подпись	Дата	Многоквартирный жилой дом	Стадия	Лист	Листов
	Разраб.		Бузмаков А.О.		05.21		П	4	9
						Главный фасад	РПК «Братья»		



СОГЛАСОВАНО  
 1<sup>й</sup> заместитель начальника ДГА  
 г. Перми - главный архитектор  
 Д.Ю. Лапшин  
 03/06/2021

Условные обозначения:

5 - выноска и номер позиции согласно Ведомости отделки фасадов на листе 1

						400-90-ОФ			
						Колерный паспорт объекта капитального строительства по адресу: г. Пермь, Свердловский район, Комсомольский проспект, 90			
Изм.	Кол.уч	Лист	Недок	Подпись	Дата	Многоквартирный жилой дом	Стадия	Лист	Листов
Разраб.		Бузмаков А.О.		<i>Лапшин</i>	05.21		П	5	9
						Боковые фасады	РПК «Братья»		



СОГЛАСОВАНО  
 1<sup>й</sup> заместитель начальника ДГА  
 г. Перми - главный архитектор  
 Д.Ю. Лапшин  
 03.06.2021

Условные обозначения:

5 - выноска и номер позиции согласно Ведомости отделки фасадов на листе 1

ПРИМЕЧАНИЕ:

1. Условия устройства и переустройства входных групп см. лист 4;

						400-90-ОФ			
						Колерный паспорт объекта капитального строительства по адресу: г. Пермь, Свердловский район, Комсомольский проспект, 90			
Изм.	Кол.уч	Лист	№ док	Подпись	Дата	Многоквартирный жилой дом	Стадия	Лист	Листов
Разраб.		Бузмаков А.О.		<i>Бузмаков</i>	05.21		П	6	9
						Дворовой фасад	РПК «Братья»		



9394 мм

# RESTAURANT ♦ PARMESAN ♦ RESTAURANT

500 мм

СООТВЕТСТВУЕТ АРХИТЕКТУРНОМУ  
ОБЛИКУ ГОРОДА ПЕРМИ

«03 06 2021»  
Подпись: *Чайковская*

Ведомость средств размещения информации, рекламных конструкций

ПОЗ.	Тип объекта, материал, способы крепления	Цвет (с указанием RAL)	Наличие подсветки
1	Объемные буквы и/или логотипы без подложки на металлических направляющих в цвет фасада на стене здания. Оргстекло, металл, пластик	Фирменные цвета	Внутренняя или контурная подсветка
2	Информация – не сплошная пленочная аппликация в виде текста или контурного изображения на стекле. Площадь выклейки – не более 30% от площади одного поля остекления. Самоклеющиеся пленки по стеклу или вывеска – панно (постер или световой короб), размещенное в оконном проеме за стеклом. Площадь панно – не более 50% от площади одного поля остекления. Металл, пластик, пленки	Фирменные цвета	Возможна внутренняя подсветка для панно
3	Информационная табличка (режимник). Одиночная (500x700) или модульная. Оргстекло, пластик, металл	Фирменные цвета	Без подсветки
4	Указатель с наименованием улицы и номером дома (здания) (пункт 11.4.2 решения Пермской городской Думы от 15.12.2020 № 277). Пластик, металл.	Синий R-(0) G-(20) B-(120), белый	Возможна подсветка

**Условные обозначения**

- 1 - Выноска и номер позиции согласно ведомости средств размещения, информации и рекламных конструкций
- Ось размещения средств размещения информации, рекламных конструкций.
- Место допустимого размещения средств размещения информации, рекламных конструкций.

Пример крепления вывески к стене здания

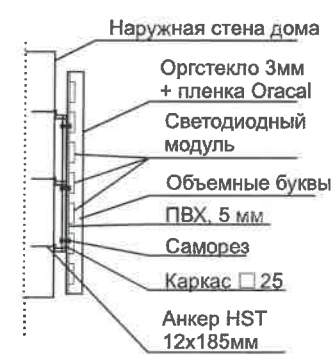
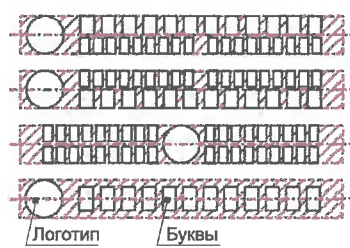


Схема компоновки объемных букв и/или логотипов, относительно оси и места размещения средств размещения информации



**Условия размещения средств размещения информации, рекламных конструкций**

- Место размещения информации располагаются относительно условной прямой линии – единой горизонтальной оси. Местоположение оси на фасаде определяется как половина расстояния между верхним и нижним архитектурным элементом (окна, наличники, карниз, фриз и др.), выделяющимся (западающим, выступающим) из плоскости стены.
- Размещение вывесок и рекламных конструкций должно осуществляться в границах места допустимого размещения средств размещения информации, рекламных конструкций, установленных данным колерным паспортом объектом капитального строительства.
- Размещение вывесок по отношению друг к другу, их конфигурация, наполненность информацией должны соответствовать Стандартным требованиям к вывескам, их размещению и эксплуатации (далее - Стандартные требования), утвержденным Решением Пермской городской Думы от 18.12.2018 №265.
- В случае, если планируемые к размещению вывески не соответствуют типу и местам размещения средств размещения информации, рекламных конструкций колерного паспорта, требуется внесение изменений в настоящий колерный паспорт.
- Максимальный размер информационных табличек – 0,5 м x 0,7 м (пункт 2.13 Стандартных требований).
- Узел крепления каждого типа объекта информации разрабатывается отдельным рабочим проектом.
- В случае размещения рекламной конструкции на фасаде здания, строения, сооружения, такая конструкция должна быть отражена в составе нового колерного паспорта, а ее размещение должно осуществляться в соответствии с действующим порядком установки эксплуатации рекламных конструкций на территории города Перми, утвержденным решением пермской городской Думы, с последующим получением на установку и эксплуатацию рекламной конструкции в установленном порядке.
- В случае возникновения спорных ситуаций с другими организациями в отношении мест размещения нестандартных вывесок (расположенных не в границах занимаемого помещения), регулирование конфликта и окончательное решение по размещению вывесок той или иной претендующей организации, в соответствии с положениями Жилищного кодекса Российской Федерации, должно приниматься на собрании собственников помещений в многоквартирном доме.

400-90-ОФ					
Колерный паспорт объекта капитального строительства по адресу: г. Пермь, Свердловский район, Комсомольский проспект, 90					
Изм.	Кол.уч	Лист	№ док	Подпись	Дата
Разраб.		Бузмаков А.О.		<i>Бузмаков</i>	05.21
Многоквартирный жилой дом					
			Стадия	Лист	Листов
			П	7	9
Размещение средств размещения информации, рекламных конструкций					РПК «Братья»



Предложение Мастер-плана освещения домов по Комсомольскому проспекту 90 города Перми.

Будничный сценарий освещения.

**ПОДСВЕТКА:**

**ВЕНЧАЮЩИЙ КАРНИЗ** →

**ПРОМЕЖУТОЧНЫЙ КАРНИЗ** →

**ПРОСТЕНКИ** →

**ОБОРУДОВАНИЕ**



L30, L50, L100  
Philips - UniStrip G4



**МАКСИМАЛЬНАЯ МОЩНОСТЬ (КОМСОМОЛЬСКИЙ ПРОСПЕКТ 90 ) 11,00 кВт**

СОГЛАСОВАНО  
1<sup>й</sup> заместитель начальника ДГА  
г. Перми - главный архитектор  
Д.Ю. Папшин  
03 06 2021

\*- Мастер-план освещения Комсомольского проспекта города Перми разработан МКУ «Институт территориального планирования» и светотехнической компанией «МТ Электро» в 2020 году.

						400-90-ОФ			
						Колерный паспорт объекта капитального строительства по адресу: г. Пермь, Свердловский район, Комсомольский проспект, 90			
Изм.	Кол.уч	Лист	Недок	Подпись	Дата	Многоквартирный жилой дом	Стадия	Лист	Листов
	Разраб.	Бузмаков А.О.		<i>Бузмаков</i>	05.21		П	8	9
						Архитектурно-художественная подсветка	РПК «Братья»		

позиция ведомости отделки фасадов	RAL 020 60 05 (Текс-Тиккурила: 051F2)	C:	36	
		M:	36	
		Y:	32	
		K:	15	
		R:	156	
		G:	144	
1, 15		B:	144	

позиция ведомости отделки фасадов	RAL7024	C:	80	
		M:	60	
		Y:	50	
		K:	40	
		R:	71	
		G:	74	
7		B:	80	

позиция ведомости отделки фасадов	RAL 020 80 05 (Текс-Тиккурила: 051F3)	C:	16	
		M:	20	
		Y:	18	
		K:	2	
		R:	214	
		G:	200	
2		B:	199	

позиция ведомости отделки фасадов	RAL7004	C:	0	
		M:	0	
		Y:	0	
		K:	45	
		R:	158	
		G:	160	
9, 13		B:	161	

позиция ведомости отделки фасадов	RAL7005	C:	30	
		M:	10	
		Y:	20	
		K:	60	
		R:	107	
		G:	113	
4		B:	111	

позиция ведомости отделки фасадов	RAL 9003	C:	0	
		M:	0	
		Y:	0	
		K:	0	
		R:	244	
		G:	248	
5, 6, 8, 12		B:	244	

позиция ведомости отделки фасадов	RAL7011	C:	40	
		M:	10	
		Y:	20	
		K:	80	
		R:	85	
		G:	93	
11, 14		B:	97	

СОГЛАСОВАНО  
1<sup>й</sup> заместитель начальника ДГА  
г. Перми - главный архитектор  
Д.С. Лапшин  
05.21

						400-90-ОФ			
						Колерный паспорт объекта капитального строительства по адресу: г. Пермь, Свердловский район, Комсомольский проспект, 90			
Изм.	Кол.уч.	Лист	№ док	Подпись	Дата	Многоквартирный жилой дом	Стадия	Лист	Листов
Разраб.		Бузмаков А.О.		<i>Бузмаков</i>	05.21		П	9	9
						Эталоны колеров	РПК «Братья»		