



Общество с ограниченной ответственностью  
«АРХИТЕКТУРНАЯ МАСТЕРСКАЯ «ГОРОД»

*№ 059-22-01-26-2456 от 29.05.2021*

Заказчик: ИП Хазиева Ксения Валерьевна

## **ПАСПОРТ ВНЕШНЕГО ОБЛИКА ОБЪЕКТА КАПИТАЛЬНОГО СТРОИТЕЛЬСТВА (КОЛЕРНЫЙ ПАСПОРТ)**

**АДРЕС ОБЪЕКТА:** г. Пермь, административный район Свердловский,  
улица Героев Хасана, здание (строение) № 85

016-04-2021-ОФ

ПЕРМЬ, 2021 г.



Ведомость чертежей

ЛИСТ	НАИМЕНОВАНИЕ	ПРИМЕЧАНИЯ
1-2	Общие данные	
3	Существующее состояние фасадов	
4	Главный фасад по ул. Героев Хасана в осях 1-3	
5	Фасад по ул. Ординская в осях А-В	
6	Боковой фасад В-А	
7	Дворовой фасад в осях 3-1	
8-9	Размещение средств размещения информации, рекламных конструкций	
10	Эталоны колеров	

Ведомость отделки фасадов

ПОЗ.	ЭЛЕМЕНТ ФАСАДА	ЭТАЛОН ЦВЕТА	ОБОЗНАЧ.	ВИД ОТДЕЛКИ	ПРИМ.
1	Цоколь. Парапетные планки. Нащельники. Наличники. Откосы. Вентиляционные решетки		RAL 5005 RAL 5012 RAL 9016	Сталь с полимерным покрытием	
2	Поле стен. Козырек		RAL 5005 RAL 5012 RAL 9016	Сэндвич-панель	
3	Оконные блоки. Витражи, в том числе с дверными блоками		RAL 9016	Алюминиевые и металлопластиковые профильные системы	
4	Дверные блоки. Стойки козырька		RAL 5005 RAL 7045 RAL 9016	Металл с окраской атмосферостойкой краской	
5	Ворота		RAL 5005 RAL 5007 RAL 5012	Воротные секционные системы из сэндвич-панели	
6	Входные площадки. Отмостка			Бетон без отделки. Бетонная плитка	

Пояснительная записка

Объект – здание автосервиса с магазином «Автомоё».

Тип постройки, серия: каркасное с наружными ограждениями из сэндвич-панелей, индивидуальный проект.

Год постройки здания и ввода в эксплуатацию: здание строящееся, срок ввода в эксплуатацию 2021 год.

Здание располагается за пределами зон ОКН (зон охраны объектов культурного наследия).

Ранее согласованных колерных паспортов нет.

Настоящим проектом:

- определяются типы и виды отделки и цветовое решение фасадов и входных групп,
- определяются типы, виды и места размещения средств размещения информации,
- определяются основные места размещения дополнительного оборудования.

Цветовое решение фасадов и применяемые материалы обеспечивают комплексное решение всех элементов фасада, единство архитектурного облика здания.

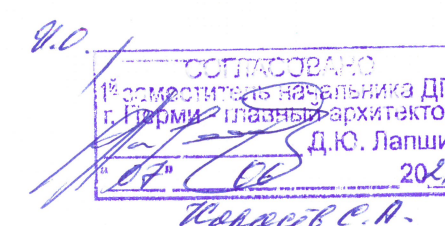
Средства размещения информации, предусмотренные настоящим колерным паспортом, не нарушают архитектурный облик здания.

Раздел «Архитектурно-художественная подсветка» не разрабатывается.

Предметом согласования данного колерного паспорта являются: принятые цветовые решения элементов фасада, применяемые материалы отделки существующего объекта недвижимости, а также определение возможных видов и типов средств размещения информации на нем. Вывески, не соответствующие виду, типу и местам возможного размещения средств размещения информации, установленным настоящим колерным паспортом, подлежат демонтажу.

Настоящий колерный паспорт разработан в соответствии с требованиями Постановления администрации г. Перми от 22 февраля 2017 г. № 130 «Об утверждении формы и Порядка согласования паспорта внешнего облика объекта капитального строительства (колерного паспорта)».

В соответствии с Градостроительным кодексом Российской Федерации, решением Пермской городской Думы от 15 декабря 2020 г. № 277 «Об утверждении Правил благоустройства территории города Перми» и постановлением администрации города Перми от 22 февраля 2017 г. № 130 «Об утверждении формы и Порядка согласования паспорта внешнего облика объекта капитального строительства (колерного паспорта)» проекты колерных паспортов либо проекты изменений в колерные паспорта не являются разрешительной документацией на строительство, реконструкцию объекта капитального строительства; не являются правовым основанием на устройство пристроек, навесов, козырьков.



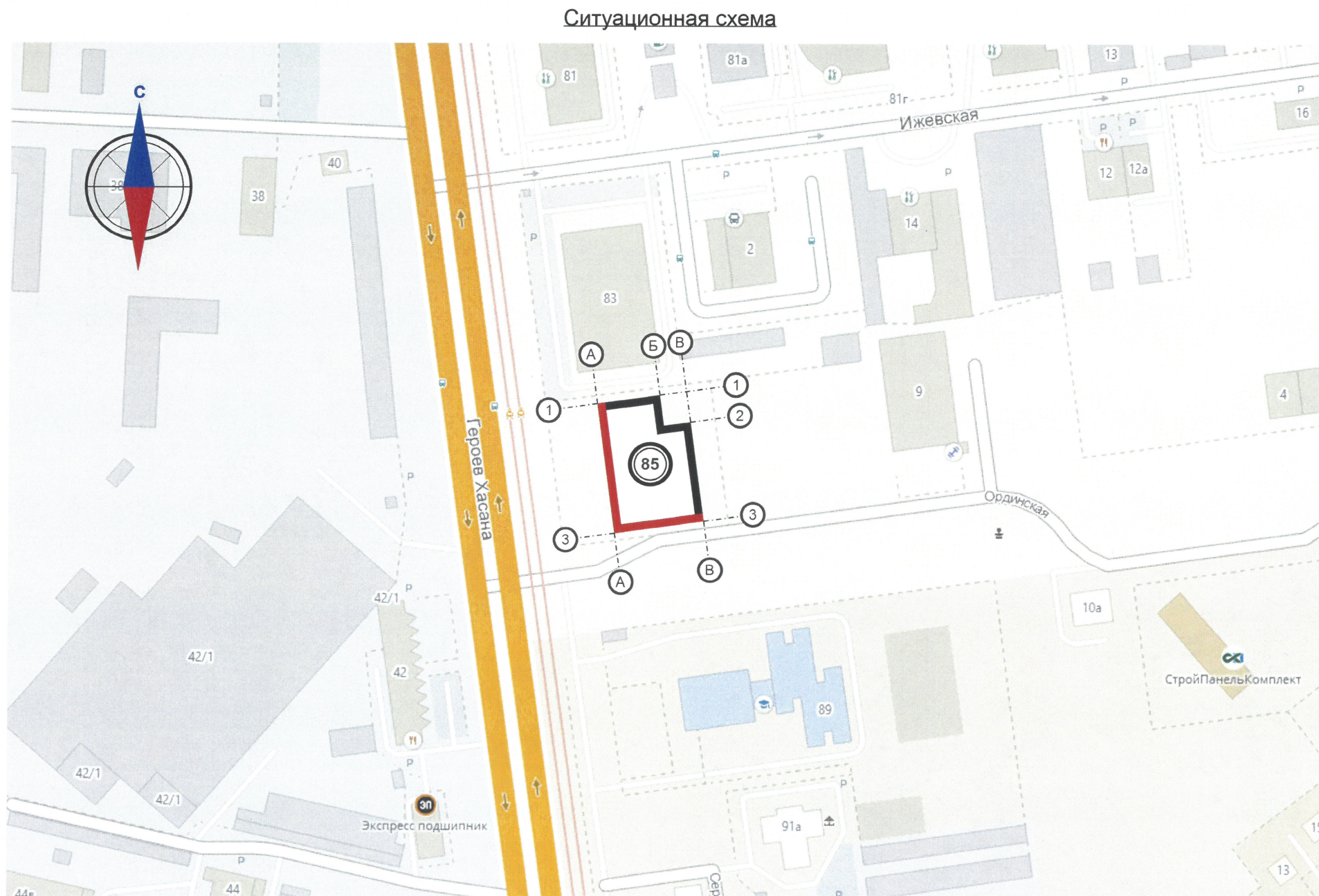
В соответствии с положениями части 4 Гражданского кодекса Российской Федерации настоящий колерный паспорт является результатом интеллектуальной деятельности и охраняется законом об авторском праве. Исключительное право авторства принадлежит ООО «Архитектурная мастерская «ГОРОД». Использование настоящего колерного паспорта любыми способами, если такое использование осуществляется без согласия ООО «Архитектурная мастерская «ГОРОД», является незаконным и влечет ответственность, установленную статьей 1252 Гражданского кодекса Российской Федерации и другими законами Российской Федерации.

						016-04-2021-ОФ			
						Колерный паспорт объекта капитального строительства по ул. Героев Хасана, 85 Свердловского района г. Перми			
Изм.	Кол.уч.	Лист	№ док.	Подпись	Дата	Автосервис с магазином «Автомоё»	Стадия	Лист	Листов
Разраб.		Хозяинова			04.21		П	1	10
						Общие данные (начало)	ООО «Архитектурная мастерская «ГОРОД», г.Пермь		
Н.контроль		Хозяинова			04.21				



**ИНСТРУКЦИЯ**  
о порядке производства работ, связанных  
с окраской фасадов и всех наружных частей зданий,  
сооружений, строений, расположенных на территории  
города Перми

1. Окраска (отделка) фасадов и всех наружных частей зданий, сооружений, расположенных на территории города Перми, может производиться лишь на основании колерного паспорта фасадов на ремонт и окраску, согласованного Департаментом градостроительства и архитектуры г. Перми (далее - ДГА г. Перми).
2. До начала процесса окраски (отделки) здания или какого-либо сооружения должны быть произведены работы по капитальному ремонту всех без исключения наружных частей его, подлежащих окраске.
3. До начала ремонта зданий, имеющих газосветовую рекламу, сообщить рекламораспространителю о предстоящих работах на фасаде здания с целью сохранения вывесок либо их демонтажу.
4. Полуразрушенные и разрушенные архитектурные художественно-скульптурные детали здания, карнизы, колонны, пилястры, капители, фризы, тяги, лепные украшения, барельефы, мозаика, художественная роспись подлежат обязательному восстановлению в своем первоначальном виде. Категорически запрещается производить окраску здания без предварительного восстановления указанных деталей.
5. Металлические поверхности отдельных частей здания, чугунные решетки, перила балконов и лестниц, кронштейны, дверные и оконные приборы, архитектурно-художественные детали перед окраской очищаются от грязи, ржавчины, старой краски и покрываются вновь атмосферостойкой краской по металлу.
6. В соответствии с выданными образцами цвета (колерами) на окраску (отделку) здания организация, производящая ремонт здания, составляет пробные образцы цвета, которые наносятся на видное место стены.
7. Проверку и согласование пробного образца цвета (колера), а также готовности поверхности стены и отдельных наружных частей здания к окраске производит уполномоченный представитель ДГА г. Перми. Без указанной проверки и согласования производить окраску (отделку) фасада категорически воспрещается.
8. Домоуправления, организации и учреждения, производящие окраску (отделку) и связанный с нею ремонт здания, несут полную ответственность за точное выполнение настоящей инструкции и привлекаются к ответственности за нарушение ее.
9. Цветовая гамма рекламодателей должна гармонировать с основным колористическим решением фасадов здания.
10. По всем вопросам, связанным с производством работ, необходимо обращаться в ДГА г. Перми (ул. Сибирская, 15, каб. 316, тел. 212-76-98, e-mail: dga@gorodperm.ru).



**Условные обозначения:**



- автосервис с магазином по адресу: г. Пермь, Свердловский район, ул. Героев Хасана, 85



- фасады, на которых размещаются средства размещения информации

**Ведомость ссылочных и прилагаемых документов**

ОБОЗНАЧЕНИЕ	НАИМЕНОВАНИЕ	ПРИМЕЧАНИЕ
	<u>Ссылочные документы</u>	
Постановление администрации г. Перми от 22 февраля 2017 г. № 130	«Об утверждении формы и Порядка согласования паспорта внешнего облика объекта капитального строительства (колерного паспорта)»	
Решение Пермской городской Думы от 15 декабря 2020 г. № 277	«Об утверждении Правил благоустройства территории города Перми»	

						016-04-2021-ОФ			
						Колерный паспорт объекта капитального строительства по ул. Героев Хасана, 85 Свердловского района г. Перми			
Изм.	Кол.уч.	Лист	№ док.	Подпись	Дата	Автосервис с магазином «Автомобль»	Стадия	Лист	Листов
Разраб.			Хозяинова	<i>Хозяинова</i>	04.21		П	2	
						Общие данные (окончание)			
Н.контроль			Хозяинова	<i>Хозяинова</i>	04.21				



Главный фасад по ул. Героев Хасана в осях 1-3 и боковой фасад в осях В-А



Фасад по ул. Ординская в осях А-В

Дворовой фасад в осях 3-1

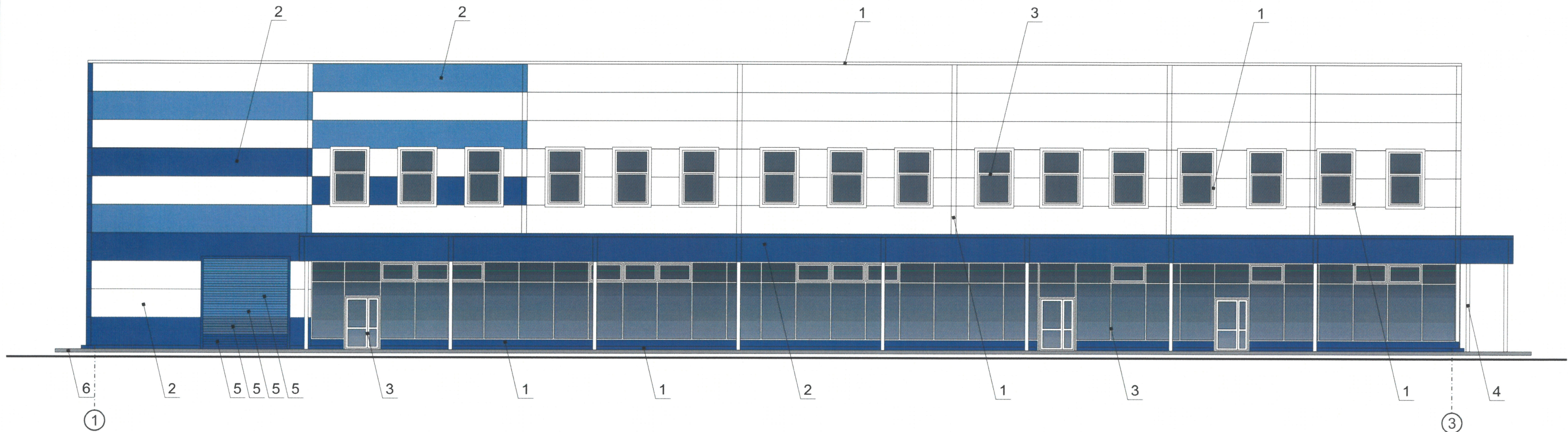


Дворовой фасад и боковой фасад в осях В-А

						016-04-2021-ОФ			
						Коперный паспорт объекта капитального строительства по ул. Героев Хасана, 85 Свердловского района г. Перми			
Изм.	Кол.уч.	Лист	№док.	Подпись	Дата	Автосервис с магазином «Автомоб»	Стадия	Лист	Листов
Разраб.		Хозяинова		<i>Хозяинова</i>	04.21		П	3	
						Существующее состояние фасадов			
Н.контроль		Хозяинова		<i>Хозяинова</i>	04.21				



Главный фасад по ул. Героев Хасана в осях 1-3



Условные обозначения:

1 - выноска и номер позиции согласно Ведомости отделки фасадов на листе 1

№ 1  
 СОГЛАСОВАНО  
 1<sup>й</sup> заместитель начальника ДГА  
 г. Пермь - главный архитектор  
 Д.Ю. Лапшин  
 20.11.2021  
 Кореєв С.А.

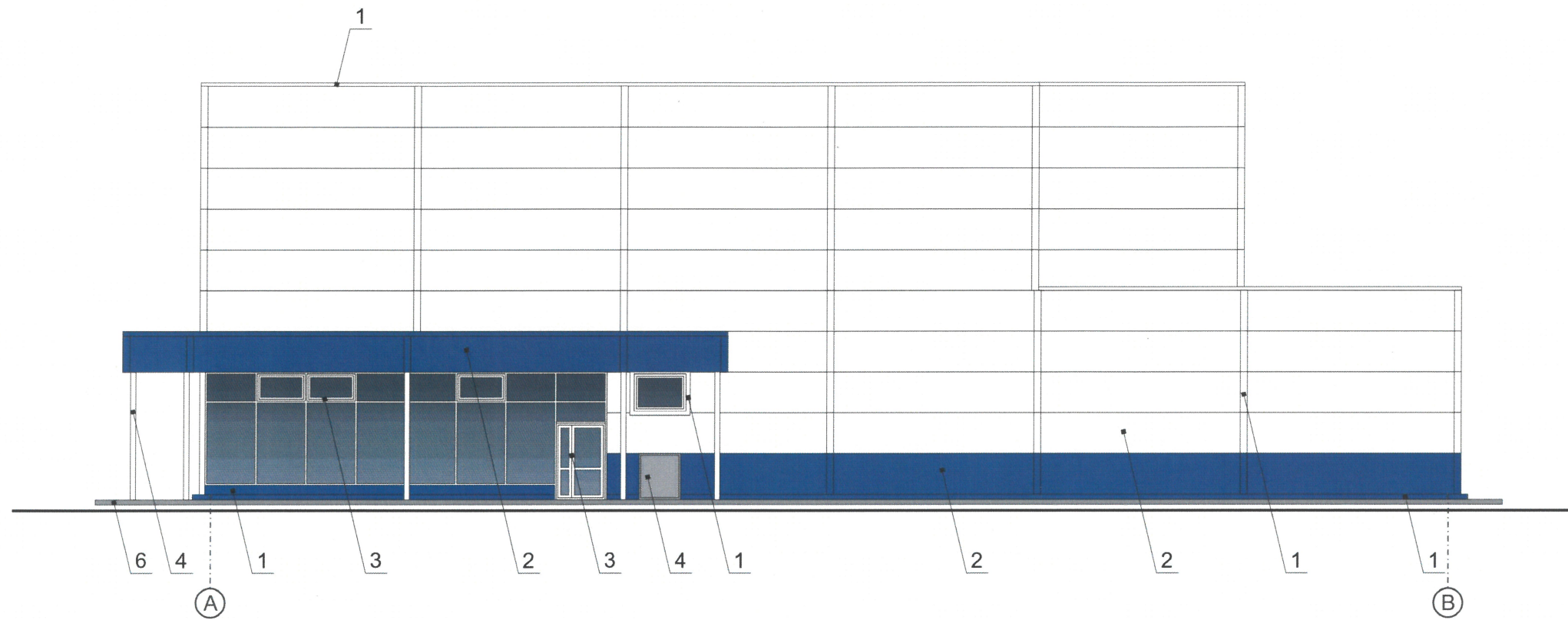
Примечание:

1. В случае, если наружные лестницы при дополнительно устроенных входах в общественные помещения здания выходят за границы предоставленного земельного участка и красные линии квартала, то устройство дополнительных или переустройство существующих входных групп требует получения разрешения в установленном порядке.
2. В случае устройства или переустройства (перепланировки, ремонта, реконструкции) помещений общественного назначения, их входных групп в обязательном порядке должны быть предусмотрены мероприятия по обеспечению доступности данных помещений для маломобильных групп населения, включая инвалидов, использующих кресла-коляски и собак-проводников (далее-МГН) в соответствии с требованиями СП 59.13330.2016 Свод правил. Доступность зданий и сооружений для маломобильных групп населения. Данный свод правил касается функционально-планировочных элементов зданий и сооружений, их участков или отдельных помещений, доступных для МГН (входные узлы, коммуникации, пути эвакуации, помещения и зоны обслуживания, а также их информационное и инженерное обустройство). В частности, лестницы при входах в общественные помещения должны дублироваться пандусами с уклоном не более 1:20 (5%) или иными средствами подъема (подъемные платформы, лифты и т.д.). Согласно вышеуказанному Своду правил наружные лестницы и пандусы должны иметь поручни с учетом технических требований к опорным стационарным устройствам по ГОСТ Р 51261; размеры входной площадки при открывании дверей наружу должны быть не менее 1,4 x 2,0 или 1,5 x 1,85; размеры входной площадки с пандусом не менее 2,2 x 2,2 м.

						016-04-2021-ОФ			
						Колерный паспорт объекта капитального строительства по ул. Героев Хасана, 85 Свердловского района г. Пермь			
Изм.	Кол.уч.	Лист	№ док.	Подпись	Дата	Автосервис с магазином «Автомое»	Стадия	Лист	Листов
Разраб.		Хозяинова		<i>Хозяинова</i>	04.21		П	4	
						Главный фасад по ул. Героев Хасана в осях 1-3	ООО «Архитектурная мастерская «ГОРОД», г.Пермь		
Н.контроль		Хозяинова		<i>Хозяинова</i>	04.21				



Фасад по ул. Ординская в осях А-В



Условные обозначения:

1 - выноска и номер позиции согласно Ведомости отделки фасадов на листе 1

У.О.  
 СОГЛАСОВАНО  
 1<sup>й</sup> заместитель начальника ДГА  
 в Перми - главный архитектор  
 Д.Ю. Лапшин  
 "07" 06 2021 г.  
 Ибрагимов С.А.

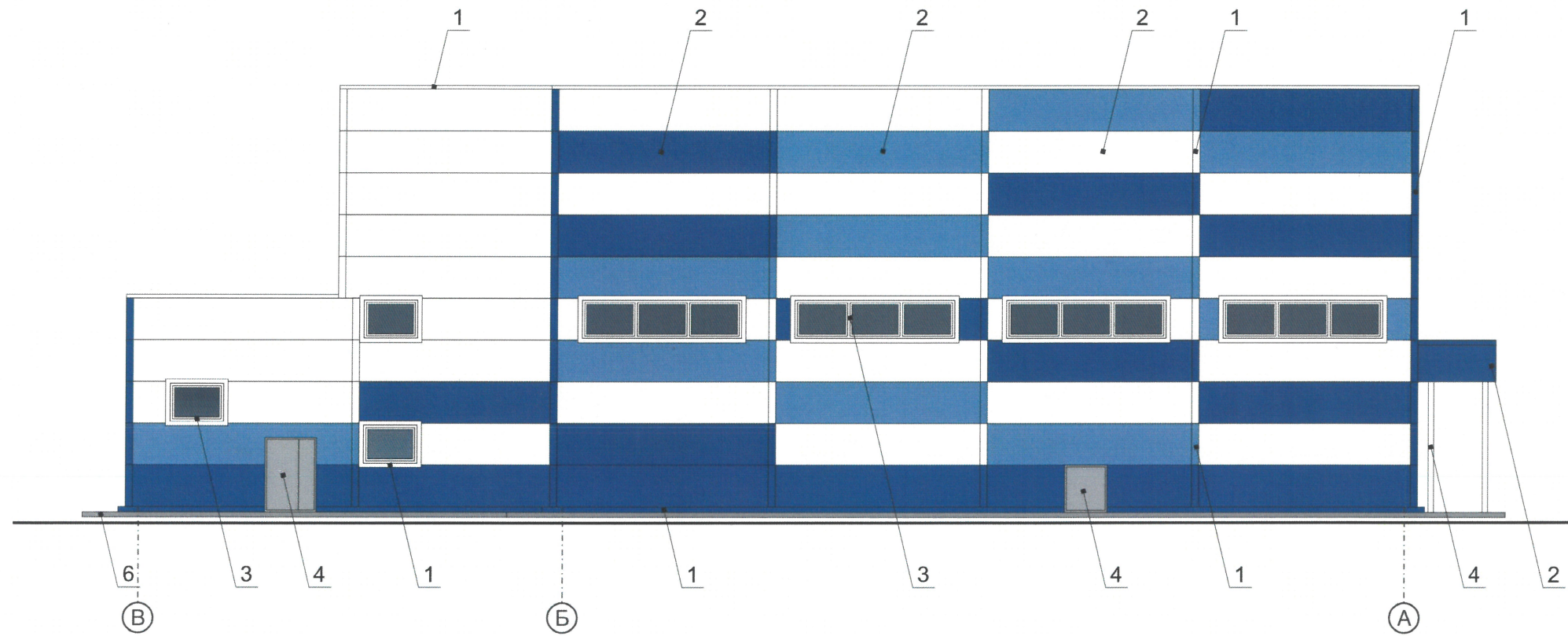
ПРИМЕЧАНИЕ:

1. Условия устройства дополнительных или переустройства существующих входных групп см. лист 4;
2. Условия размещения дополнительного оборудования на фасадах см. лист 7.

						016-04-2021-ОФ			
						Колерный паспорт объекта капитального строительства по ул. Героев Хасана, 85 Свердловского района г. Перми			
Изм.	Кол.уч.	Лист	№док.	Подпись	Дата	Автосервис с магазином «Автомоб»	Стадия	Лист	Листов
Разраб.		Хозяинова		<i>Хозяинова</i>	04.21		П	5	
						Фасад по ул. Ординская в осях А-В	ООО «Архитектурная мастерская «ГОРОД» г.Пермь		
Н.контроль		Хозяинова		<i>Хозяинова</i>	04.21				



Боковой фасад в осях В-А



0.0.1  
 СОГЛАСОВАНО  
 зам. заместителя начальника ДГА  
 г. Перми - главный архитектор  
 Д.Ю. Лапшин  
 08 " 06 " 2021 г.  
 Караев С.А.

Условные обозначения:

1 - выноска и номер позиции согласно Ведомости отделки фасадов на листе 1

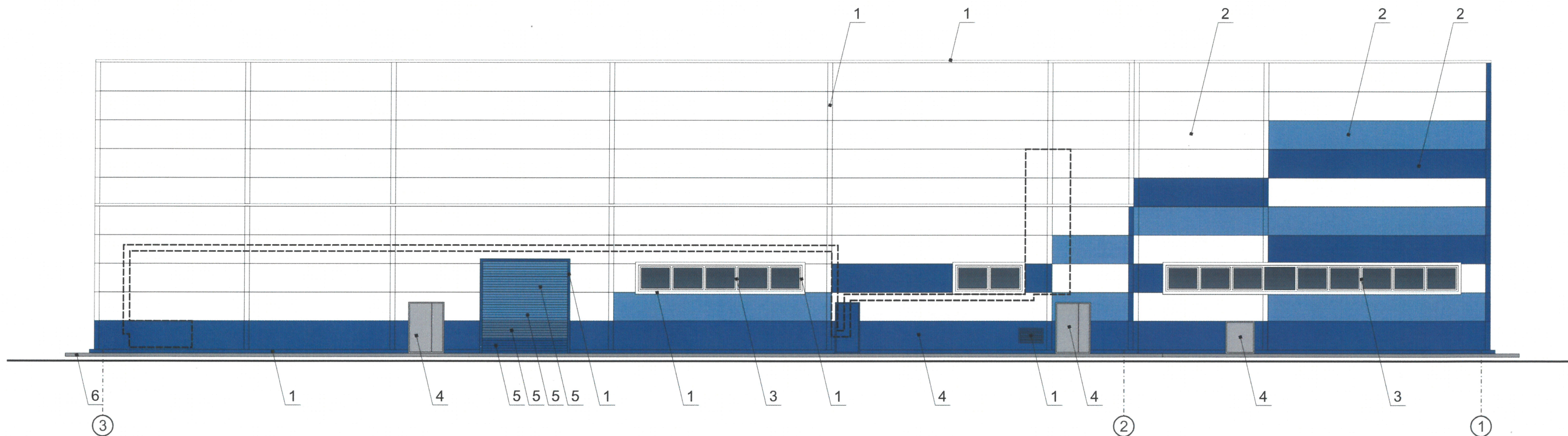
ПРИМЕЧАНИЕ:

1. Условия устройства дополнительных или переустройства существующих входных групп см. лист 4;
2. Условия размещения дополнительного оборудования на фасадах см. лист 7.

						016-04-2021-ОФ			
						Колерный паспорт объекта капитального строительства по ул. Героев Хасана, 85 Свердловского района г. Перми			
Изм.	Кол.уч.	Лист	№ док.	Подпись	Дата	Автосервис с магазином «Автомобль»	Стадия	Лист	Листов
Разраб.			Хозяинова	<i>Лапшин</i>	04.21		П	6	
						Боковой фасад в осях В-А	ООО «Архитектурная мастерская «ГОРОД», г.Пермь		
Н.контроль			Хозяинова	<i>Лапшин</i>	04.21				



Дворовой фасад в осях 3-1



И.О.И.  
 СОГЛАСОВАНО  
 1<sup>й</sup> заместитель начальника ДГА  
 г.Перми главный архитектор  
 Д.Ю. Лапшин  
 "04" / 06 2021 г.  
 Ксераев С.И.

Условные обозначения:



- основные места размещения дополнительного оборудования



- выноска и номер позиции согласно Ведомости отделки фасадов на листе 1

Примечание:

1. Дополнительное оборудование - размещаемые на фасадах здания, строения, сооружения системы технического обеспечения эксплуатации зданий, строений, сооружений (наружные блоки систем кондиционирования и вентиляции, маскирующие ограждения (экраны, решетки), вентиляционные трубопроводы, антенны, видеокамеры наружного наблюдения, электросчиты, кабельные линии, иное подобное оборудование), защитные устройства (решетки, рольставни), почтовые ящики, часы, банкоматы, элементы архитектурно-художественной подсветки, флагштоки и иное оборудование.

2. Размещение дополнительного оборудования, дополнительных элементов и устройств на фасадах объектов капитального строительства допускается при соблюдении следующих условий:

- соответствие размещения дополнительного оборудования архитектурному решению фасадов, предусмотренному проектной документацией, в соответствии с которой осуществлено строительство (реконструкция) Объекта, с привязкой к единой (вертикальной, горизонтальной) системе осей фасадов;

- единая горизонтальная ось - условная прямая линия. Определяется как половина расстояния между верхним и нижним архитектурным элементом (окна, наличники, карниз, фриз и другие), выделяющимся (западающим, выступающим) из плоскости стены;

- единая вертикальная ось - условная прямая линия. Определяется как половина расстояния между границами одного архитектурного элемента (окна, двери, колонны) либо между двумя архитектурными элементами (окна, двери, колонны);

- комплексное решение размещения оборудования - единое архитектурное и цветовое решение (в том числе размер, форма, материал);

- размещение дополнительного оборудования на архитектурных деталях, элементах декора, поверхностях с ценной архитектурной отделкой, а также крепление, ведущее к повреждению архитектурных поверхностей, не допускаются.

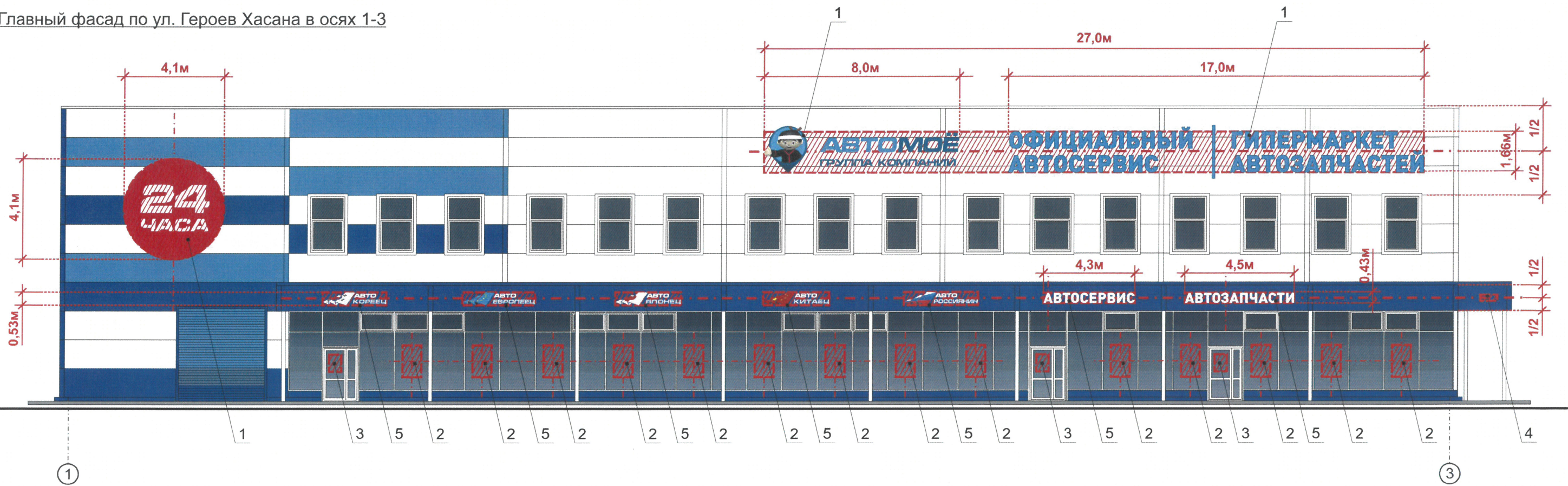
3. Размещение дополнительного оборудования не должно нарушать законные интересы собственников жилых помещений в непосредственной близости с оборудованием.

4. Условия устройства дополнительных или переустройства существующих входных групп см. лист 4.

						016-04-2021-ОФ			
						Колерный паспорт объекта капитального строительства по ул. Героев Хасана, 85 Свердловского района г. Перми			
Изм.	Кол.уч.	Лист	№ док.	Подпись	Дата	Автосервис с магазином «Автомой»	Стадия	Лист	Листов
Разраб.		Хозяинова		<i>Хозяинова</i>	04.21		П	7	
						Дворовой фасад в осях 3-1	ООО «Архитектурная мастерская «ГОРОД», г.Пермь		
Н.контроль		Хозяинова		<i>Хозяинова</i>	04.21				



Главный фасад по ул. Героев Хасана в осях 1-3



Условные обозначения

- размеры объектов, расстояния
- единая горизонтальная ось размещения объектов
- привязка объектов, горизонтальные и вертикальные оси элементов фасада
- место допустимого размещения объектов
- выноска и номер позиции согласно Ведомости средств размещения информации, рекламных конструкций

Управление архитектуры и городского дизайна  
ДГА администрации г.Перми  
**СООТВЕТСТВУЕТ АРХИТЕКТУРНОМУ  
ОБЛИКУ ГОРОДА ПЕРМИ**  
«07» 06.2021  
Подпись: *Кариев С.Р.*

Примечание:

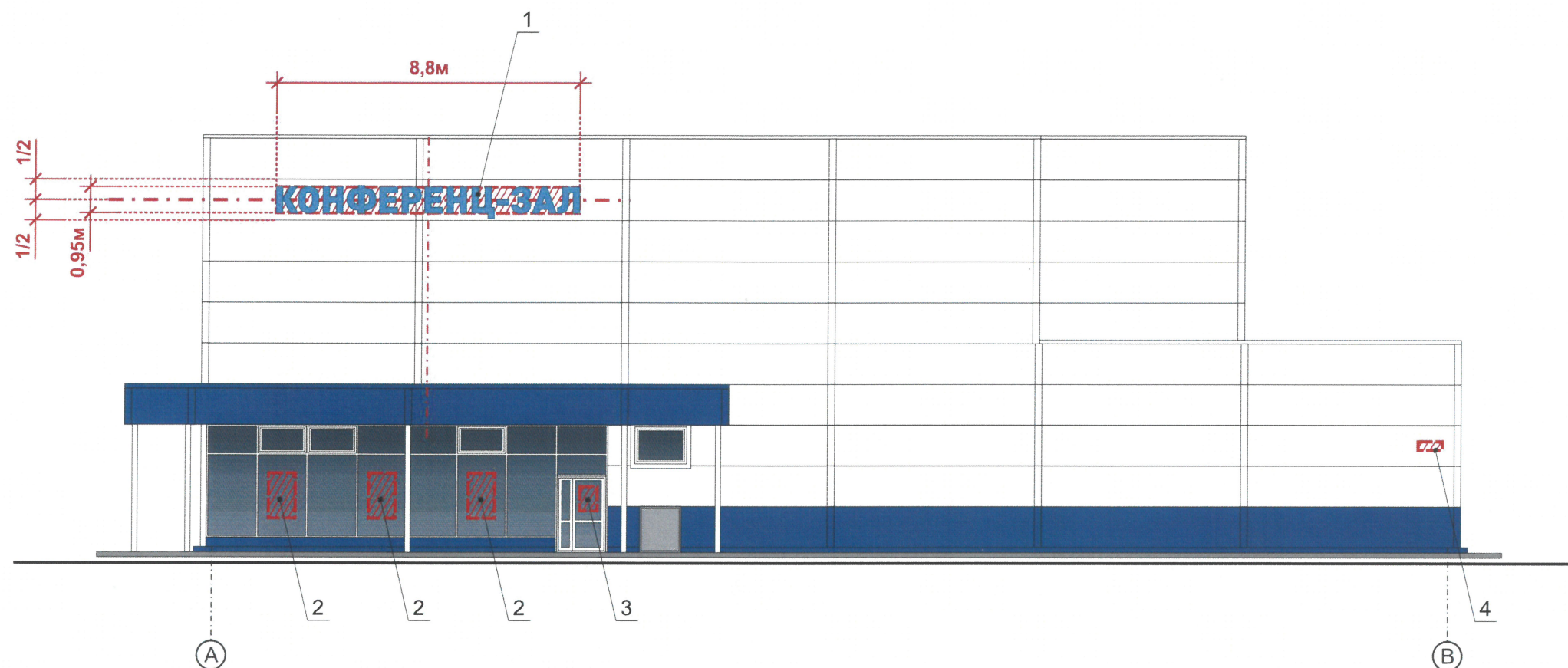
1. Место размещения информации располагаются относительно условной прямой линии – единой горизонтальной оси. Местоположение оси на фасаде определяется как половина расстояния между верхним и нижним архитектурным элементом (окна, наличники, карниз, фриз и др.), выделяющимся (западающим, выступающим) из плоскости стены.
2. Размещение вывесок и рекламных конструкций должно осуществляться в границах места допустимого размещения средств размещения информации, рекламных конструкций, установленных данным колерным паспортом объекта капитального строительства.
3. Размещение вывесок по отношению друг к другу, их конфигурация, наполненность информацией должны соответствовать Стандартным требованиям к вывескам, их размещению и эксплуатации (далее - Стандартные требования), утвержденным Решением Пермской городской Думы от 15 декабря 2020 г. № 277.
4. В случае, если планируемые к размещению вывески не соответствуют Стандартным требованиям и действующему колерному паспорту, требуется внесение изменений в колерный паспорт путем разработки нового колерного паспорта.
5. Максимальный размер информационных табличек – 0,5 м x 0,7 м (пункт 2.13 Стандартных требований).
6. Узел крепления каждого типа объекта информации разрабатывается отдельным рабочим проектом.
7. В случае размещения рекламной конструкции на фасаде здания, строения, сооружения, такая конструкция должна быть отражена в составе нового колерного паспорта, а ее размещение должно осуществляться в соответствии с действующим порядком установки эксплуатации рекламных конструкций на территории города Перми, утвержденным решением пермской городской Думы, с последующим получением на установку и эксплуатацию рекламной конструкции в установленном порядке.
8. Непосредственно на остеклении витрины допустимо не сплошное написание информации, состоящей из графической и (или) текстовой частей, занимающей не более 30% площади одного членения поля остекления (пункт 3.13. Стандартных требований);
9. Сплошные вывески в витринах и на остеклении оконных, дверных полотен не должны превышать по высоте половину высоты витрины и остекления оконных, дверных полотен, а по ширине – половину ширины витрины и остекления оконных, дверных полотен и должны отступать от остекления не менее чем на 0,15 м (пункт 3.14. Стандартных требований).

Ведомость средств размещения информации, рекламных конструкций

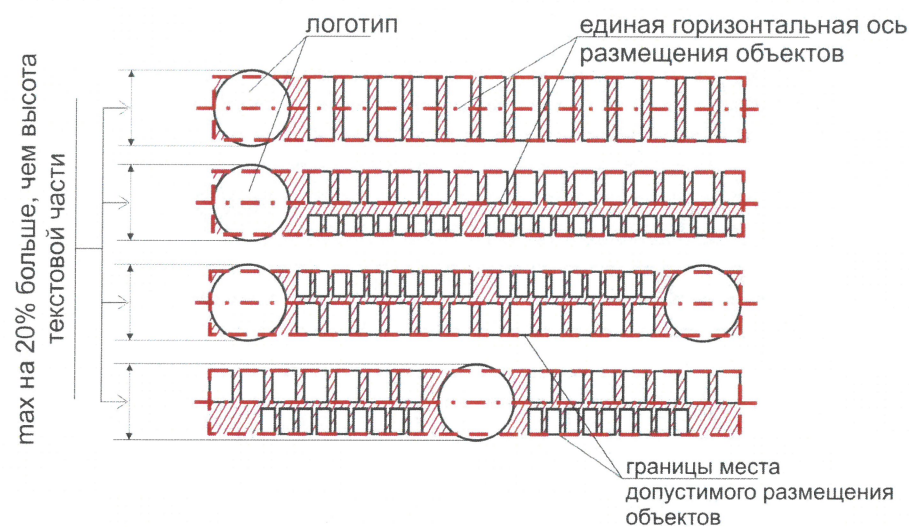
Поз.	Название, тип рекламы	Эталон цвета	Наличие, тип подсветки
1	Вывеска - объёмные буквы и/или логотипы без подложки, размещенные на направляющих, выкрашенных в цвет фасада. Металл, пластик, оргстекло	Фирменные цвета	Возможна внутренняя, контурная или наружная подсветка
2	Информация - несплошная пленочная аппликация в виде текста или контурного изображения на стекле. Площадь выклейки - не более 30% от площади одного поля остекления. Самоклеящиеся плёнки по стеклу или Вывеска - панно (постер или световой короб), размещённое в оконном проеме за стеклом. Площадь панно - не более 50% от площади одного поля остекления. Металл, пластик, оргстекло	Фирменные цвета	Возможна внутренняя или наружная подсветка для панно
3	Информационная табличка одиночная, размерами не более 500 x 700 мм (Д x В), или таблички модульные, размещённые на общей однотонной плоской подложке. Металл, пластик, оргстекло, самоклеящиеся пленки по стеклу	Фирменные цвета	Возможна внутренняя подсветка
4	Указатель с наименованием улицы и номера здания. Металл, пластик, оргстекло	Стандартный: фон - синий (R-0, G-20, B-120), текст - белый	Возможна внутренняя подсветка
5	Вывеска - плоские буквы и/или логотипы, установленные на козырьке на направляющих, выкрашенных в цвет козырька. Металл, пластик, оргстекло	Фирменные цвета	Возможна внутренняя, контурная или наружная подсветка

016-04-2021-ОФ					
Колерный паспорт объекта капитального строительства по ул. Героев Хасана, 85 Свердловского района г. Перми					
Изм.	Кол.уч.	Лист	№ док.	Подпись	Дата
Разраб.		Хозяинова		<i>Хозяинова</i>	04.21
Автосервис с магазином «Автомоб»					
Размещение средств размещения информации, рекламных конструкций (начало)					
Н.контроль		Хозяинова		<i>Хозяинова</i>	04.21
ООО «Архитектурная мастерская «ГОРОД» г.Пермь					





Схемы компоновки объемных букв и/или логотипов, знаков относительно оси и места допустимого размещения



Условные обозначения

- размеры объектов, расстояния
- единая горизонтальная ось размещения объектов
- привязка объектов, горизонтальные и вертикальные оси элементов фасада
- место допустимого размещения объектов
- выноска и номер позиции согласно Ведомости средств размещения информации, рекламных конструкций

Управление архитектуры и городского дизайна  
ДГА администрации г.Перми  
**СООТВЕТСТВУЕТ АРХИТЕКТУРНОМУ  
ОБЛИКУ ГОРОДА ПЕРМИ**  
« 04 » 06. 2021  
Кариев С.Р. Подпись

1. Ведомость средств размещения информации, рекламных конструкций и указания к изображению (примечание) см. лист 8

						016-04-2021-ОФ			
						Колерный паспорт объекта капитального строительства по ул. Героев Хасана, 85 Свердловского района г. Перми			
Изм.	Кол.уч.	Лист	№ док.	Подпись	Дата	Автосервис с магазином «Автомобль»	Стадия	Лист	Листов
Разраб.			Хозяинова		04.21		П	9	
						Размещение средств размещения информации, рекламных конструкций (окончание)	ООО «Архитектурная мастерская «ГОРОД», г.Пермь		
Н.контроль			Хозяинова		04.21				



Позиция согласно ведомости отделки фасадов	Координаты цвета <b>RAL CLASSIC 9016</b>	C:	0
		M:	0
		Y:	0
		K:	0
		R:	247
		G:	251
1, 2, 3, 4		B:	245

Позиция согласно ведомости отделки фасадов	Координаты цвета <b>RAL CLASSIC 7045</b>	C:	20
		M:	10
		Y:	10
		K:	40
		R:	145
		G:	150
4		B:	154

Позиция согласно ведомости отделки фасадов	Координаты цвета <b>RAL CLASSIC 5012</b>	C:	90
		M:	30
		Y:	30
		K:	10
		R:	52
		G:	129
1, 2, 5		B:	184

Позиция согласно ведомости отделки фасадов	Координаты цвета <b>RAL CLASSIC 5005</b>	C:	100
		M:	40
		Y:	0
		K:	40
		R:	21
		G:	72
5		B:	137

Позиция согласно ведомости отделки фасадов	Координаты цвета <b>RAL CLASSIC 5007</b>	C:	80
		M:	20
		Y:	0
		K:	40
		R:	65
		G:	103
5		B:	141

410/

СОГЛАСОВАНО  
1<sup>й</sup> заместитель начальника ЦГА  
г. Перми - главный архитектор  
Д.Ю. Папшин  
"07" 06 2021  
Воронов С.А.

						016-04-2021-ОФ			
						Колерный паспорт объекта капитального строительства по ул. Героев Хасана, 85 Свердловского района г. Перми			
Изм.	Кол.уч.	Лист	Недок.	Подпись	Дата	Автосервис с магазином «Автомоё»	Стадия	Лист	Листов
Разраб.		Хозяинова		<i>Хозяинова</i>	04.21		П	10	
						Эталоны колеров	ООО «Архитектурная мастерская «ГОРОД», г.Пермь		
Н.контроль		Хозяинова		<i>Хозяинова</i>	04.21				