



Общество с ограниченной ответственностью
«АРХИТЕКТУРНАЯ МАСТЕРСКАЯ «ГОРОД»

№ 059-22-01-26-2591 от 07.06.2021

Заказчик: ИП Хайрулина Анна Алексеевна

ПАСПОРТ ВНЕШНЕГО ОБЛИКА ОБЪЕКТА КАПИТАЛЬНОГО СТРОИТЕЛЬСТВА (КОЛЕРНЫЙ ПАСПОРТ)

**АДРЕС ОБЪЕКТА: г. Пермь, административный район Индустриальный,
улица Архитектора Связева, здание (строение) № 43**

020-05-2021-ОФ

ПЕРМЬ, 2021 г.

Ведомость чертежей

ЛИСТ	НАИМЕНОВАНИЕ	ПРИМЕЧАНИЯ
1-2	Общие данные	
3-4	Существующее состояние фасадов	
5	Главный фасад по ул. Архитектора Связева в осях 1-3	
6	Боковой фасад в осях А-В	
7	Боковой фасад в осях В-А	
8	Дворовой фасад в осях 3-1	
9-10	Размещение средств размещения информации, рекламных конструкций	
11	Эталоны колеров	

Ведомость отделки фасадов

ПОЗ.	ЭЛЕМЕНТ ФАСАДА	ЭТАЛОН ЦВЕТА	ОБОЗНАЧ.	ВИД ОТДЕЛКИ	ПРИМ.
1	Цоколь. Ограждение лестницы главной входной группы		RAL 9016	Штукатурка с фактурой «шуба» с покраской атмосферостойкой краской	
2	Пилястры. Участки отделки стен. Откосы		RAL 1019	Штукатурка камешковая с покраской атмосферостойкой краской	
3	Поле стен. Откосы		RAL 9016	Штукатурка с покраской атмосферостойкой краской	
4	Оконные блоки. Витражи, тип 1		RAL 9016	Металлопластиковые профильные системы с заполнением из стеклопакета	
5	Витражи, тип 2		Синий	Стеклоблоки	
6	Дверные блоки. Металлические части ограждений. Пожарные лестницы		RAL 9017 RAL 7040	Металл с покраской атмосферостойкой краской	
7	Металлические части козырьков		RAL 3003 RAL 9016		
8	Кровля козырьков, тип 1		RAL 3003	Монолитный поликарбонат	
9	Обшивка и подшив свесов крыши здания. Кровля козырьков, тип 2. Отливы		RAL 9016	Оцинкованная сталь с полимерным покрытием, профлист	
10	Поручни ограждений		RAL 8011	Дерево, металл с покраской атмосферостойкой краской	
11	Покрытие входных площадок. Отмостка		Без окраски	Бетон без отделки. Бетонная плитка	
12	Кровля здания. Водосточные трубы и лотки		Без окраски	Оцинкованная сталь, профлист	

Пояснительная записка

Объект – 2-этажное здание общественного назначения, расположенное по адресу: г. Пермь, Индустриальный район, ул. Архитектора Связева, 43.

Тип постройки, серия: кирпичное здание, типовой проект 264-20-34.

Год постройки здания и ввода в эксплуатацию: 80-е годы XX-го века.

Здание располагается за границами зон ОКН (зон охраны объектов культурного наследия).

Ранее согласованные колерные паспорта: нет.

Настоящим колерным паспортом:

- определяются типы и виды отделки и цветовое решение фасадов и входных групп,
- определяются типы, виды и места размещения средств размещения информации, рекламных конструкций,
- определяются основные места размещения дополнительного оборудования.

Цветовое решение фасадов и применяемые материалы обеспечивают комплексное решение всех элементов фасада, единство архитектурного облика здания.

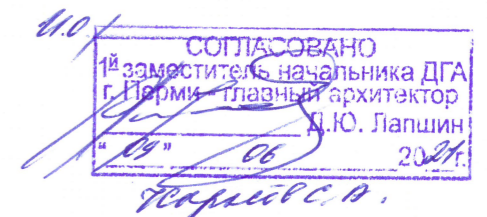
Средства размещения информации, предусмотренные настоящим колерным паспортом, не нарушают архитектурный облик здания.

Предметом согласования данного колерного паспорта являются: принятые цветовые решения элементов фасада, применяемые материалы отделки существующего объекта недвижимости, а также определение возможных видов и типов средств размещения информации на нем.

Настоящий колерный паспорт разработан в соответствии с требованиями Постановления администрации г. Перми от 22 февраля 2017 г. № 130 «Об утверждении формы и Порядка согласования паспорта внешнего облика объекта капитального строительства (колерного паспорта)».

Раздел «Архитектурно-художественная подсветка» настоящим колерным паспортом не разрабатывается. Освещение фасада осуществляется за счет свечения окон и вывесок.

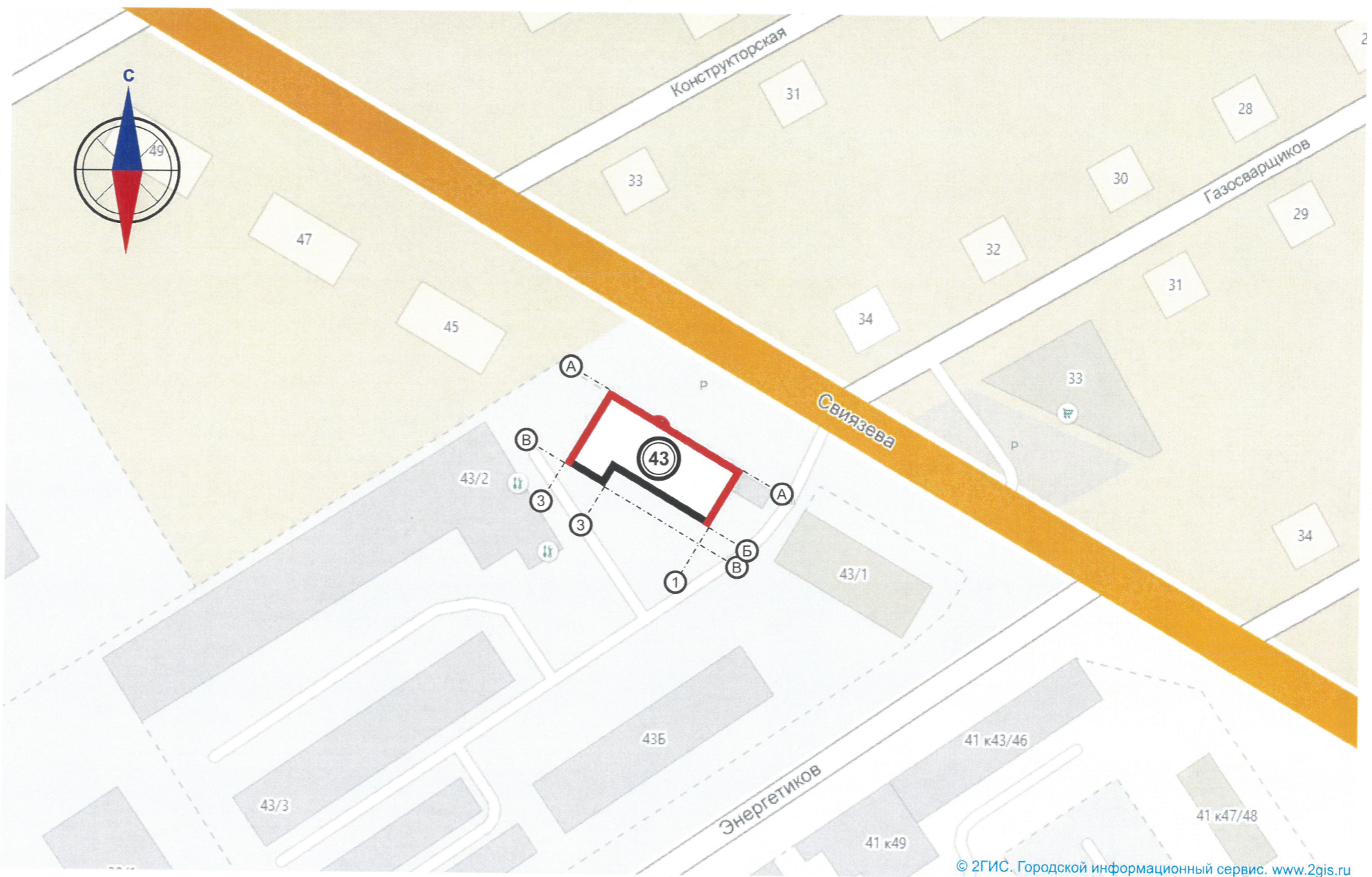
В соответствии с Градостроительным кодексом Российской Федерации, решением Пермской городской Думы от 15 декабря 2020 г. № 277 «Об утверждении Правил благоустройства территории города Перми» и постановлением администрации города Перми от 22 февраля 2017 г. № 130 «Об утверждении формы и Порядка согласования паспорта внешнего облика объекта капитального строительства (колерного паспорта)» проекты колерных паспортов либо проекты изменений в колерные паспорта не являются разрешительной документацией на строительство, реконструкцию объекта капитального строительства; не являются правовым основанием на устройство пристроек, навесов, козырьков.



В соответствии с положениями части 4 Гражданского кодекса Российской Федерации настоящий колерный паспорт является результатом интеллектуальной деятельности и охраняется законом об авторском праве. Исключительное право авторства принадлежит ООО «Архитектурная мастерская «ГОРОД». Использование настоящего колерного паспорта любыми способами, если такое использование осуществляется без согласия ООО «Архитектурная мастерская «ГОРОД», является незаконным и влечет ответственность, установленную статьей 1252 Гражданского кодекса Российской Федерации и другими законами Российской Федерации.

						020-05-2021-ОФ			
						Колерный паспорт объекта капитального строительства по ул. Архитектора Связева, 43 Индустриального района г. Перми			
Изм.	Кол.уч.	Лист	№док.	Подпись	Дата	Здание общественного назначения	Стадия	Лист	Листов
Разраб.		Хозяинова		<i>Хозяинова</i>	05.21		П	1	11
						Общие данные (начало)	ООО «Архитектурная мастерская «ГОРОД», г.Пермь		
Н.контроль		Хозяинова		<i>Хозяинова</i>	05.21				

Ситуационная схема



ИНСТРУКЦИЯ
о порядке производства работ, связанных с окраской фасадов и всех наружных частей зданий, сооружений, строений, расположенных на территории города Перми

1. Окраска (отделка) фасадов и всех наружных частей зданий, сооружений, расположенных на территории города Перми, может производиться лишь на основании колерного паспорта фасадов на ремонт и окраску, согласованного Департаментом градостроительства и архитектуры г. Перми (далее - ДГА г. Перми).
2. До начала процесса окраски (отделки) здания или какого-либо сооружения должны быть произведены работы по капитальному ремонту всех без исключения наружных частей его, подлежащих окраске.
3. До начала ремонта зданий, имеющих газосветовую рекламу, сообщить рекламораспространителю о предстоящих работах на фасаде здания с целью сохранения вывесок либо их демонтажу.
4. Полуразрушенные и разрушенные архитектурные художественно-скульптурные детали здания, карнизы, колонны, пилястры, капители, фризы, тяги, лепные украшения, барельефы, мозаика, художественная роспись подлежат обязательному восстановлению в своем первоначальном виде. Категорически запрещается производить окраску здания без предварительного восстановления указанных деталей.
5. Металлические поверхности отдельных частей здания, чугунные решетки, перила балконов и лестниц, кронштейны, дверные и оконные приборы, архитектурно-художественные детали перед окраской очищаются от грязи, ржавчины, старой краски и покрываются вновь атмосферостойкой краской по металлу.
6. В соответствии с выданными образцами цвета (колерами) на окраску (отделку) здания организация, производящая ремонт здания, составляет пробные образцы цвета, которые наносятся на видное место стены.
7. Проверку и согласование пробного образца цвета (колера), а также готовности поверхности стены и отдельных наружных частей здания к окраске производит уполномоченный представитель ДГА г. Перми. Без указанной проверки и согласования производить окраску (отделку) фасада категорически воспрещается.
8. Домоуправления, организации и учреждения, производящие окраску (отделку) и связанный с нею ремонт здания, несут полную ответственность за точное выполнение настоящей инструкции и привлекаются к ответственности за нарушение ее.
9. Цветовая гамма рекламодателей должна гармонировать с основным колористическим решением фасадов здания.
10. По всем вопросам, связанным с производством работ, необходимо обращаться в ДГА г. Перми (ул. Сибирская, 15, каб. 316, тел. 212-76-98, e-mail: dga@gorodperm.ru).

Условные обозначения:



- здание общественного назначения по адресу: г. Пермь, Индустриальный район, ул. Архитектора Связьева, 43



- фасады, на которых размещаются средства размещения информации

Ведомость ссылочных и прилагаемых документов

ОБОЗНАЧЕНИЕ	НАИМЕНОВАНИЕ	ПРИМЕЧАНИЕ
	<u>Ссылочные документы</u>	
Постановление администрации г. Перми от 22 февраля 2017 г. № 130	«Об утверждении формы и Порядка согласования паспорта внешнего облика объекта капитального строительства (колерного паспорта)»	
Решение Пермской городской Думы от 15 декабря 2020 г. № 277	«Об утверждении Правил благоустройства территории города Перми»	

						020-05-2021-ОФ			
						Колерный паспорт объекта капитального строительства по ул. Архитектора Связьева, 43 Индустриального района г. Перми			
Изм.	Кол.уч.	Лист	Недок.	Подпись	Дата	Здание общественного назначения	Стадия	Лист	Листов
Разраб.		Хозяинова		<i>Хозяинова</i>	05.21		П	2	
						Общие данные (окончание)	ООО «Архитектурная мастерская «ГОРОД», г.Пермь		
Н.контроль		Хозяинова		<i>Хозяинова</i>	05.21				

Фрагмент бокового фасада в осях Б-А и главный фасад в осях 1-3



Фрагмент главного фасада в осях 1-3

Главный фасад в осях 1-3



Боковой фасад в осях А-В

						020-05-2021-ОФ			
						Колерный паспорт объекта капитального строительства по ул. Архитектора Связьева, 43 Индустриального района г. Перми			
Изм.	Кол.уч.	Лист	Недок.	Подпись	Дата	Здание общественного назначения	Стадия	Лист	Листов
Разраб.		Хозяинова		<i>Хозяинова</i>	05.21		П	3	
Н.контроль		Хозяинова		<i>Хозяинова</i>	05.21	Существующее состояние фасадов (начало)	ООО «Архитектурная мастерская «ГОРОД», г.Пермь		

Дворовой фасад в осях 3-1

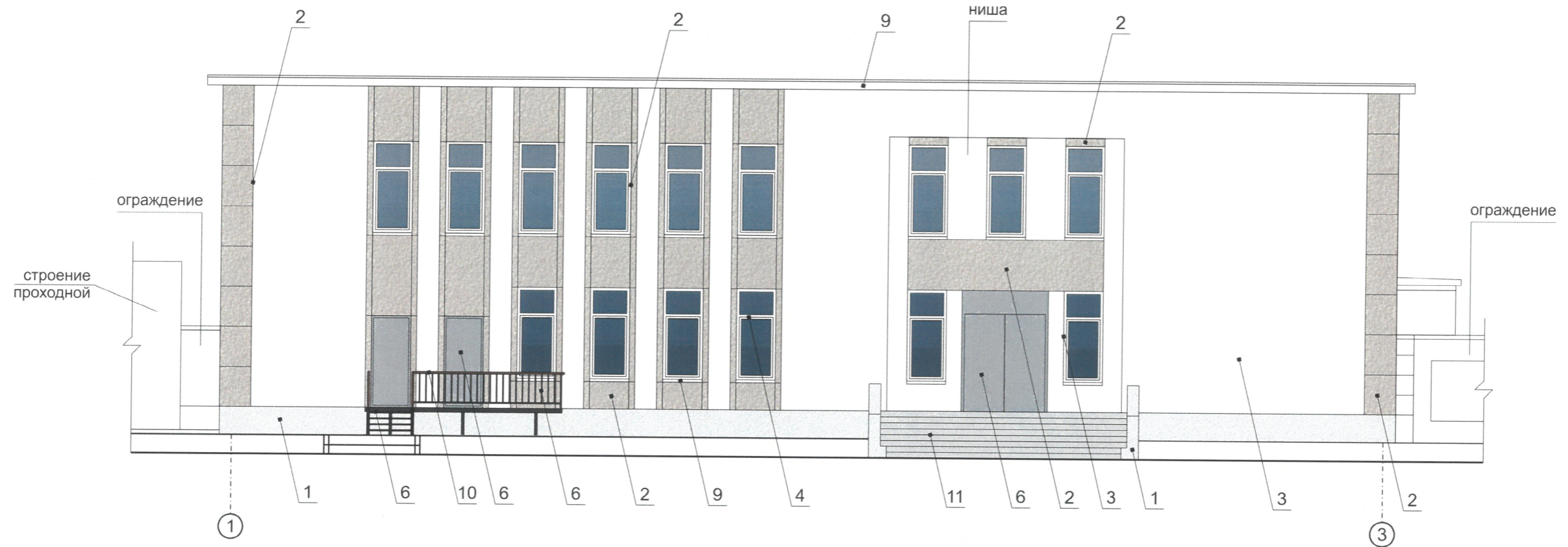


Фрагмент дворового фасада в осях 3-1 и фрагмент бокового фасада в осях Б-А



						020-05-2021-ОФ			
						Колерный паспорт объекта капитального строительства по ул. Архитектора Связьева, 43 Индустриального района г. Перми			
Изм.	Кол.уч.	Лист	№ док.	Подпись	Дата	Здание общественного назначения	Стадия	Лист	Листов
Разраб.		Хозяинова		<i>Хозяинова</i>	05.21		П	4	
						Существующее состояние фасадов (окончание)	ООО «Архитектурная мастерская «ГОРОД», г.Пермь		
Н.контроль		Хозяинова		<i>Хозяинова</i>	05.21				

Главный фасад по ул. Архитектора Связева в осях 1-3



№.0.
 СОГЛАСОВАНО
 14 заместитель начальника ДГА
 г. Пермь главный архитектор
 Д.Ю. Лапшин
 2024 г.
 Карпов С.В.

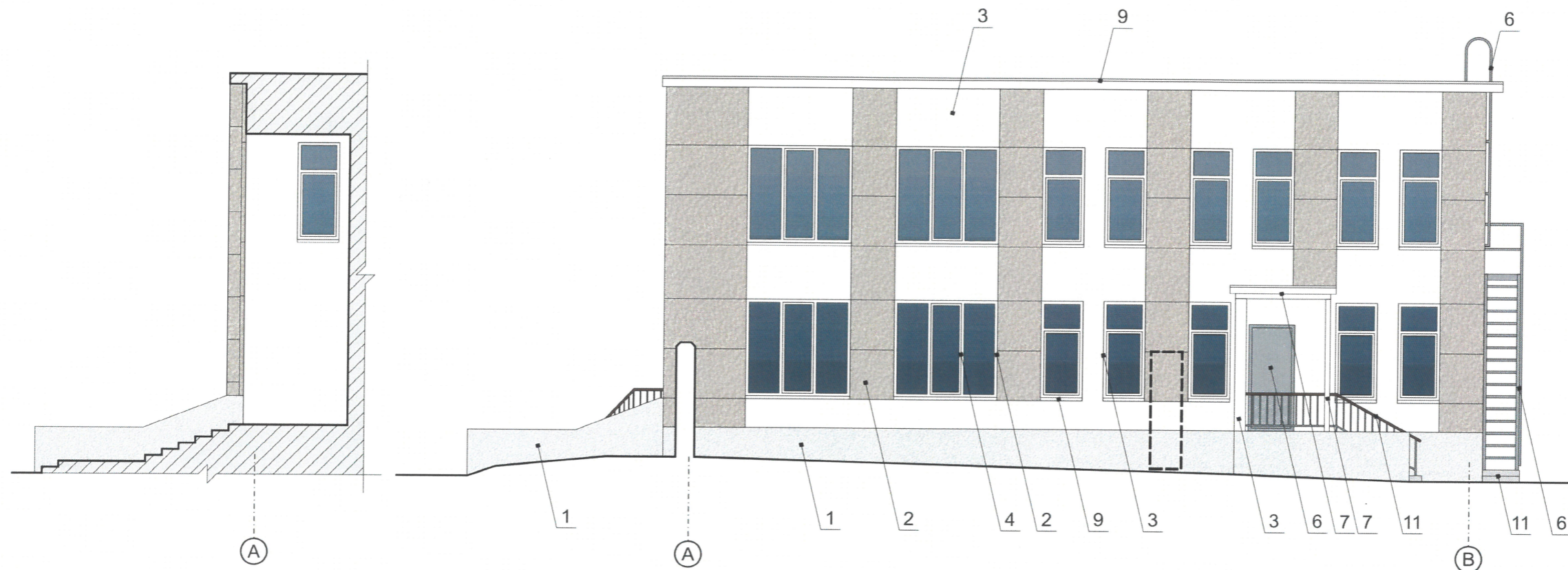
Условные обозначения:

1 - выноска и номер позиции согласно Ведомости отделки фасадов на листе 1

Примечание:

1. В случае, если наружные лестницы при дополнительно устроенных входах в общественные помещения здания выходят за границы предоставленного земельного участка и красные линии квартала, то устройство дополнительных или переустройство существующих входных групп требует получения разрешения в установленном порядке;
2. В случае устройства или переустройства (перепланировки, ремонта, реконструкции) помещений общественного назначения, их входных групп в обязательном порядке должны быть предусмотрены мероприятия по обеспечению доступности данных помещений для маломобильных групп населения, включая инвалидов, использующих кресла-коляски и собак-проводников (далее-МГН) в соответствии с требованиями СП 59.13330.2016 Свод правил. Доступность зданий и сооружений для маломобильных групп населения. Данный свод правил касается функционально-планировочных элементов зданий и сооружений, их участков или отдельных помещений, доступных для МГН (входные узлы, коммуникации, пути эвакуации, помещения и зоны обслуживания, а также их информационное и инженерное обустройство). В частности, лестницы при входах в общественные помещения должны дублироваться пандусами с уклоном не более 1:20 (5%) или иными средствами подъема (подъемные платформы, лифты и т.д.). Согласно вышеуказанному Своду правил наружные лестницы и пандусы должны иметь поручни с учетом технических требований к опорным стационарным устройствам по ГОСТ Р 51261; размеры входной площадки при открывании дверей наружу должны быть не менее 1,4 x 2,0 или 1,5 x 1,85; размеры входной площадки с пандусом не менее 2,2 x 2,2 м;
3. Условия размещения дополнительного оборудования на фасадах см. лист 6.

						020-05-2021-ОФ			
						Колерный паспорт объекта капитального строительства по ул. Архитектора Связева, 43 Индустриального района г. Пермь			
Изм.	Кол.уч.	Лист	№ док.	Подпись	Дата	Здание общественного назначения	Стадия	Лист	Листов
Разраб.		Хозяинова		<i>Хозяинова</i>	05.21		П	5	
						Главный фасад по ул. Архитектора Связева в осях 1-3	ООО «Архитектурная мастерская «ГОРОД», г.Пермь		
Н.контроль		Хозяинова		<i>Хозяинова</i>	05.21				



№ 03
СОГЛАСОВАНО
1^й заместитель начальника ДГА
г. Пермь - главный архитектор
И.Ю. Лапшин
"03" 06 2021г.
Коралев С.А.

Примечание:

- Дополнительное оборудование - размещаемые на фасадах здания, строения, сооружения системы технического обеспечения эксплуатации зданий, строений, сооружений (наружные блоки систем кондиционирования и вентиляции, маскирующие ограждения (экраны, решетки), вентиляционные трубопроводы, антенны, видеокамеры наружного наблюдения, электрощиты, кабельные линии, иное подобное оборудование), защитные устройства (решетки, рольставни), почтовые ящики, часы, банкоматы, элементы архитектурно-художественной подсветки, флагштоки и иное оборудование.
- Размещение дополнительного оборудования, дополнительных элементов и устройств на фасадах объектов капитального строительства допускается при соблюдении следующих условий:
 - соответствие размещения дополнительного оборудования архитектурному решению фасадов, предусмотренному проектной документацией, в соответствии с которой осуществлено строительство (реконструкция) Объекта, с привязкой к единой (вертикальной, горизонтальной) системе осей фасадов;
 - единая горизонтальная ось - условная прямая линия. Определяется как половина расстояния между верхним и нижним архитектурным элементом (окна, наличники, карниз, фриз и другие), выделяющимся (западающим, выступающим) из плоскости стены;
 - единая вертикальная ось - условная прямая линия. Определяется как половина расстояния между границами одного архитектурного элемента (окна, двери, колонны) либо между двумя архитектурными элементами (окна, двери, колонны);
 - комплексное решение размещения оборудования - единое архитектурное и цветоевое решение (в том числе размер, форма, материал);
 - размещение дополнительного оборудования на архитектурных деталях, элементах декора, поверхностях с ценной архитектурной отделкой, а также крепление, ведущее к повреждению архитектурных поверхностей, не допускаются.
- Условия устройства дополнительных или переустройства существующих входных групп см. лист 5.

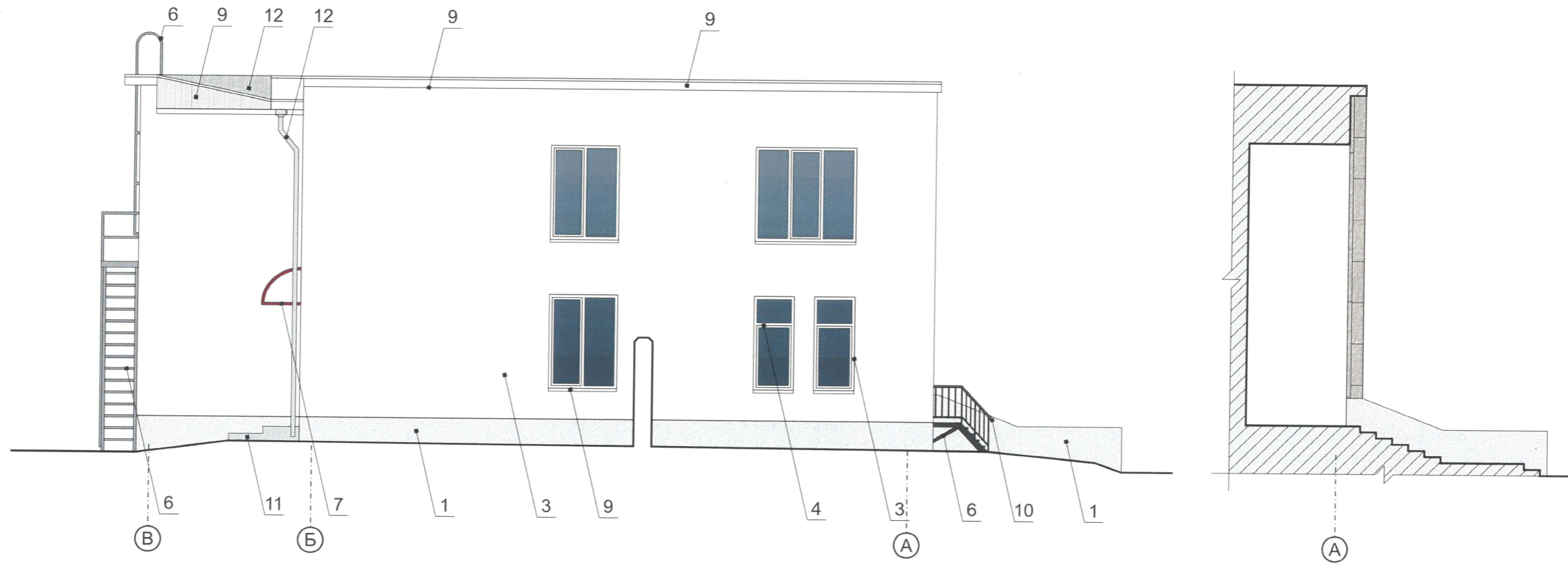
Условные обозначения:

- основные места размещения дополнительного оборудования
- выноска и номер позиции согласно Ведомости отделки фасадов на листе 1

						020-05-2021-ОФ			
						Колерный паспорт объекта капитального строительства по ул. Архитектора Связьева, 43 Индустриального района г. Пермь			
Изм.	Кол.уч.	Лист	№ док.	Подпись	Дата	Здание общественного назначения	Стадия	Лист	Листов
Разраб.		Хозяинова		<i>Хозяинова</i>	05.21		П	6	
						Боковой фасад в осях А-В	ООО «Архитектурная мастерская «ГОРОД», г.Пермь		
Н.контроль		Хозяинова		<i>Хозяинова</i>	05.21				

Боковой фасад в осях В-А

Фрагмент 2 главного фасада - правая торцевая стена ниши
входной группы главного фасада



Условные обозначения:

1 - выноска и номер позиции согласно Ведомости отделки фасадов на листе 1

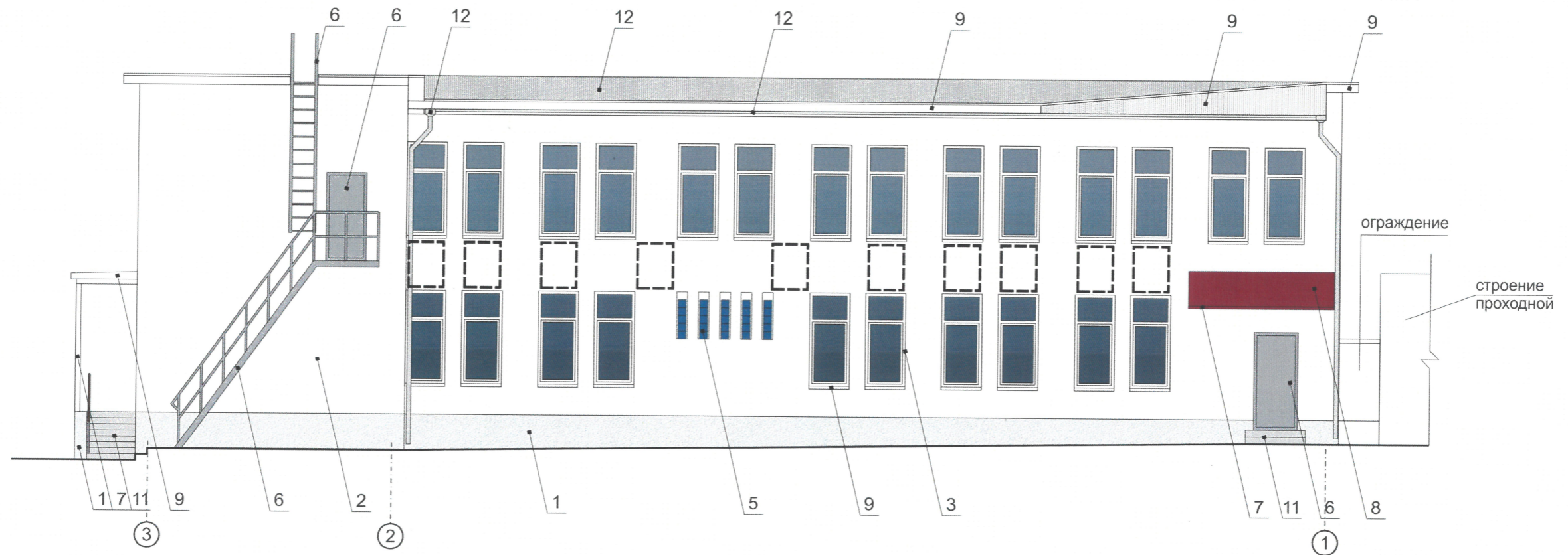
4.01
 СОГЛАСОВАНО
 14 заместитель начальника ДГА
 г. Пермь - главный архитектор
 Д.Ю. Лапшин
 19 " 06 2021 г.
 Кареев С.А.

Примечание:

1. Условия устройства дополнительных или переустройства существующих входных групп см. лист 5;
2. Условия размещения дополнительного оборудования на фасадах см. лист 6.



						020-05-2021-ОФ			
						Колерный паспорт объекта капитального строительства по ул. Архитектора Связева, 43 Индустриального района г. Пермь			
Изм.	Кол.уч.	Лист	Недок.	Подпись	Дата	Здание общественного назначения	Стадия	Лист	Листов
Разраб.		Хозяинова		<i>Хозяинова</i>	05.21		П	7	
						Боковой фасад в осях В-А	ООО «Архитектурная мастерская «ГОРОД», г.Пермь		
Н.контроль		Хозяинова		<i>Хозяинова</i>	05.21				

Дворовой фасад в осях 3-1



40.0
 СОГЛАСОВАНО
 1^й заместитель начальника ДГА
 г. Пермь - главный архитектор
 С.Ю. Лапшин
 "09" 06 2021г.
 Карасев С.А.

Условные обозначения:

-  - основные места размещения дополнительного оборудования
-  - выноска и номер позиции согласно Ведомости отделки фасадов на листе 1

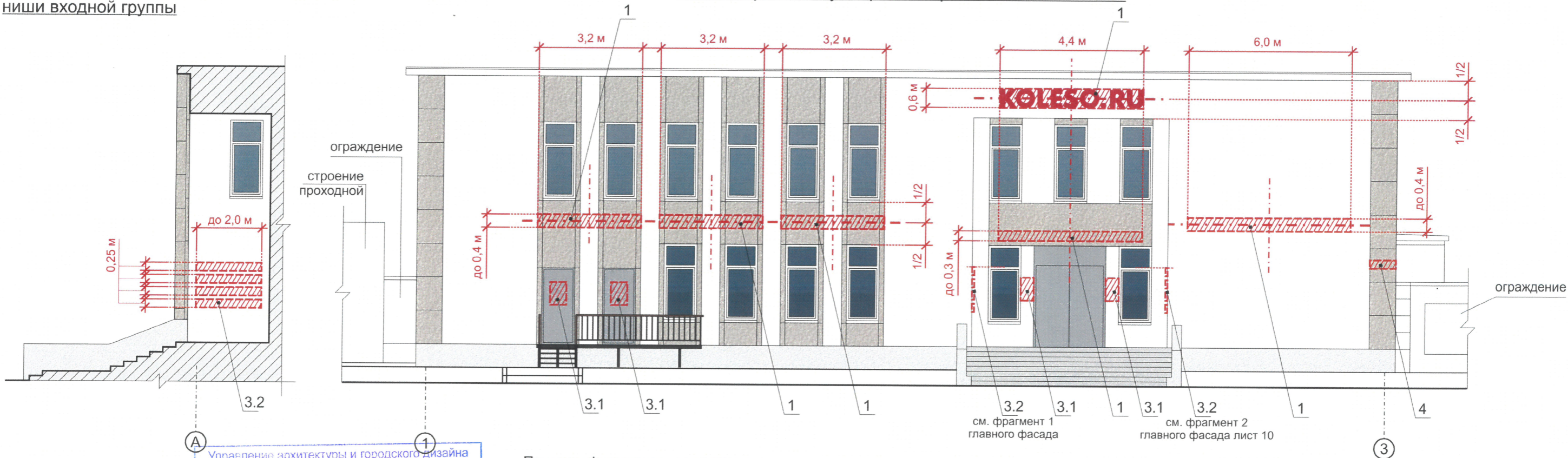
Примечание:

1. Условия устройства дополнительных или переустройства существующих входных групп см. лист 5;
2. Условия размещения дополнительного оборудования на фасадах см. лист 6.

						020-05-2021-ОФ			
						Колерный паспорт объекта капитального строительства по ул. Архитектора Связьева, 43 Индустриального района г. Пермь			
Изм.	Кол.уч.	Лист	№ док.	Подпись	Дата	Здание общественного назначения	Стадия	Лист	Листов
Разраб.		Хозяинова		<i>Лапшин</i>	05.21		П	8	
						Дворовой фасад в осях 3-1	ООО «Архитектурная мастерская «ГОРОД», г.Пермь		
Н.контроль		Хозяинова		<i>Лапшин</i>	05.21				

Фрагмент 1 главного фасада - левая торцевая стена
ниши входной группы

Главный фасад по ул. Архитектора Связьева в осях 1-3



Условные обозначения

- размеры объектов, расстояния
- единая горизонтальная ось размещения объектов
- привязка объектов, горизонтальные и вертикальные оси элементов фасада
- место допустимого размещения объектов
- выноска и номер позиции согласно Ведомости средств размещения информации, рекламных конструкций

Управление архитектуры и городского дизайна
ДГА администрации г.Перми
**СООТВЕТСТВУЕТ АРХИТЕКТУРНОМУ
ОБЛИКУ ГОРОДА ПЕРМИ**
«09» 06.2021
Карасёв С.В. Подпись

Пример оформления и группировки
модульных информационных табличек



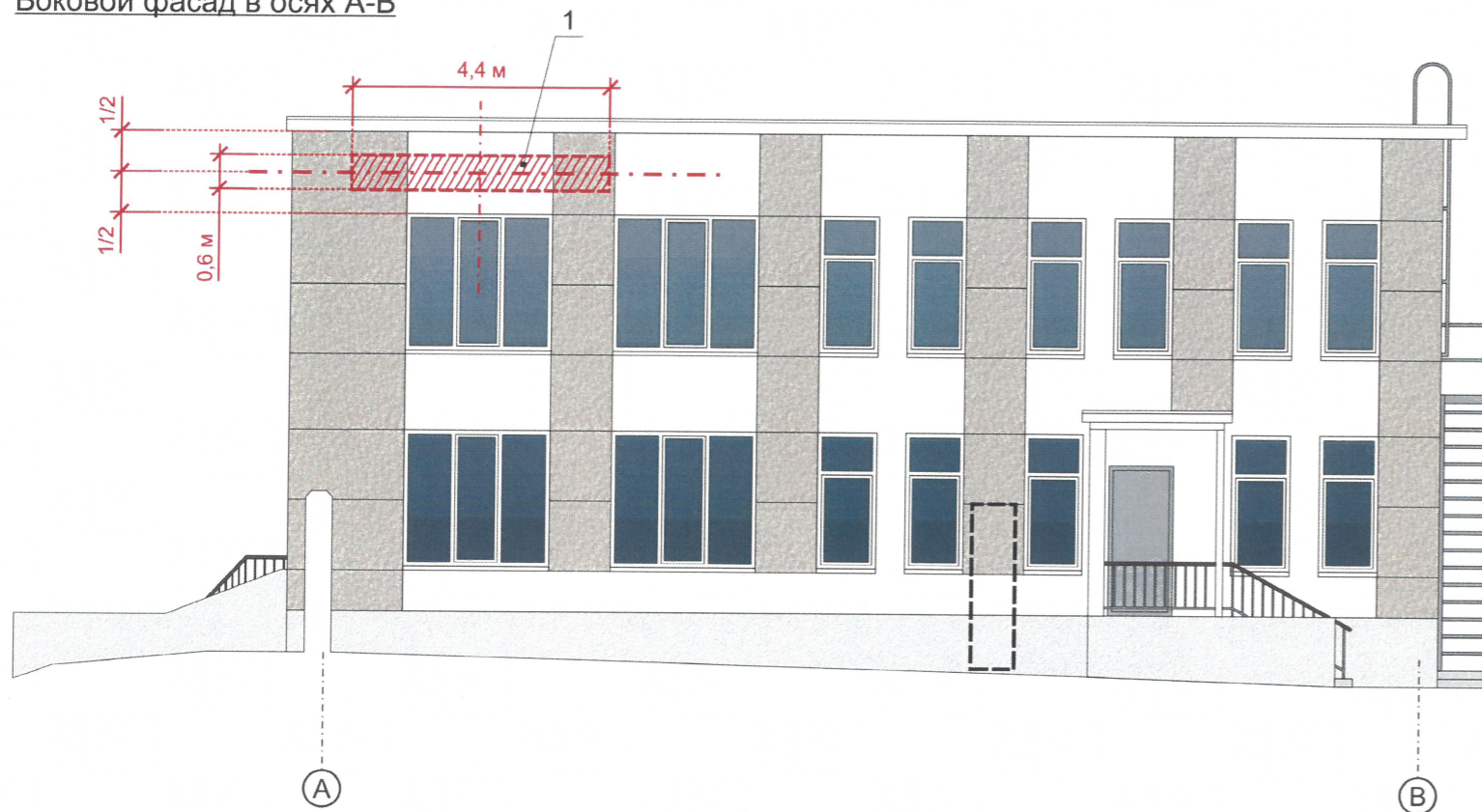
Ведомость средств размещения информации, рекламных конструкций

Поз.	Название, тип рекламы	Эталон цвета	Наличие, тип подсветки
1	Вывеска - объёмные буквы и/или логотипы без подложки, размещённые на направляющих, выкрашенных в цвет фасада. Металл, пластик, оргстекло	Фирменные цвета	Возможна внутренняя, контурная или наружная подсветка
2	Информация - несплошная пленочная аппликация в виде текста или контурного изображения на стекле. Площадь выклейки - не более 30% от площади одного поля остекления. Самоклеящиеся плёнки по стеклу	Фирменные цвета	Возможна внутренняя или наружная подсветка для панно
3	3.1 - Информационная табличка одиночная, размерами не более 500 x 700 мм (Д x В), или 3.2 - Таблички модульные, размещённые на общей однотонной плоской подложке (см. пример группировки модульных табличек). Металл, пластик, оргстекло, самоклеящиеся плёнки по стеклу	Фирменные цвета Фон - белый. Изображение - фирменные цвета	Возможна внутренняя подсветка
4	Указатель с наименованием улицы и номера здания. Металл, пластик, оргстекло	Стандартный: фон - синий (R-0, G-20, B-120), текст - белый	Возможна внутренняя подсветка

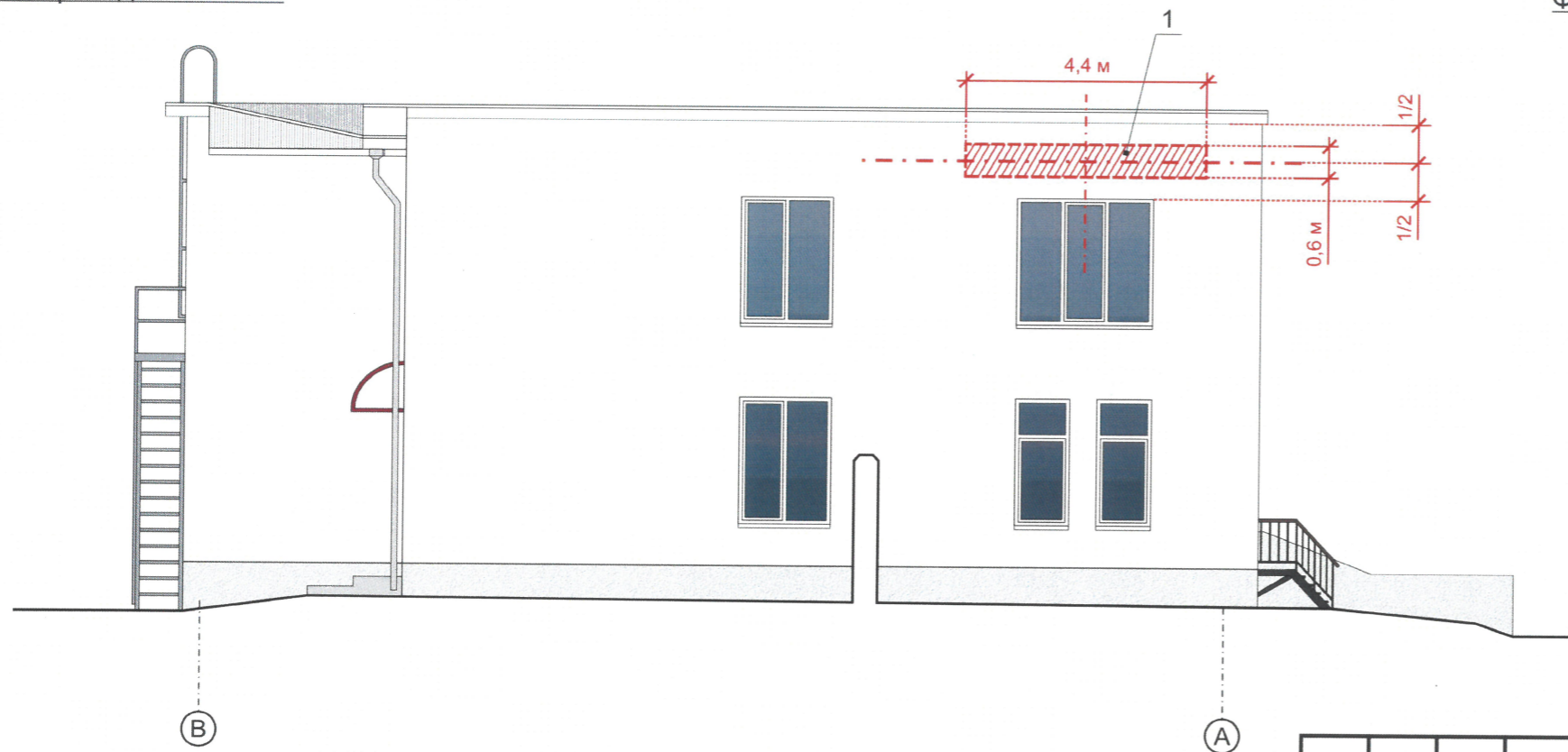
1. Место размещения информации располагается относительно условной прямой линии – единой горизонтальной оси. Местоположение оси на фасаде определяется как половина расстояния между верхним и нижним архитектурным элементом (окна, наличники, карниз, фриз и др.), выделяющимся (западающим, выступающим) из плоскости стены.
2. Размещение вывесок и рекламных конструкций должно осуществляться в границах места допустимого размещения средств размещения информации, рекламных конструкций, установленных данным колерным паспортом объекта капитального строительства.
3. Размещение вывесок по отношению друг к другу, их конфигурация, наполненность информацией должны соответствовать Стандартным требованиям к вывескам, их размещению и эксплуатации (далее - Стандартные требования), утвержденным Решением Пермской городской Думы от 15 декабря 2020 г. № 277.
4. В случае, если планируемые к размещению вывески не соответствуют Стандартным требованиям и действующему колерному паспорту, требуется внесение изменений в колерный паспорт путем разработки нового колерного паспорта.
5. Максимальный размер информационных табличек – 0,5 м x 0,7 м (пункт 2.13 Стандартных требований).
6. Узел крепления каждого типа объекта информации разрабатывается отдельным рабочим проектом.
7. В случае размещения рекламной конструкции на фасаде здания, строения, сооружения, такая конструкция должна быть отражена в составе нового колерного паспорта, а ее размещение должно осуществляться в соответствии с действующим порядком установки эксплуатации рекламных конструкций на территории города Перми, утвержденным решением пермской городской Думы, с последующим получением на установку и эксплуатацию рекламной конструкции в установленном порядке.
8. Непосредственно на остеклении витрины допустимо не сплошное написание информации, состоящей из графической и (или) текстовой частей, занимающей не более 30% площади одного членения поля остекления (пункт 3.13. Стандартных требований);
9. Сплошные вывески в витринах и на остеклении оконных, дверных полотен не должны превышать по высоте половину высоты витрины и остекления оконных, дверных полотен, а по ширине – половину ширины витрины и остекления оконных, дверных полотен и должны отступать от остекления не менее чем на 0,15 м (пункт 3.14. Стандартных требований).

020-05-2021-ОФ					
Колерный паспорт объекта капитального строительства по ул. Архитектора Связьева, 43 Индустриального района г. Перми					
Изм.	Кол.уч.	Лист	№ док.	Подпись	Дата
Разраб.		Хозяинова			05.21
Здание общественного назначения					Стадия
					Лист
					Листов
					П
					9
Размещение средств размещения информации, рекламных конструкций (начало)					ООО «Архитектурная мастерская «ГОРОД», г.Пермь
Н.контроль		Хозяинова			05.21

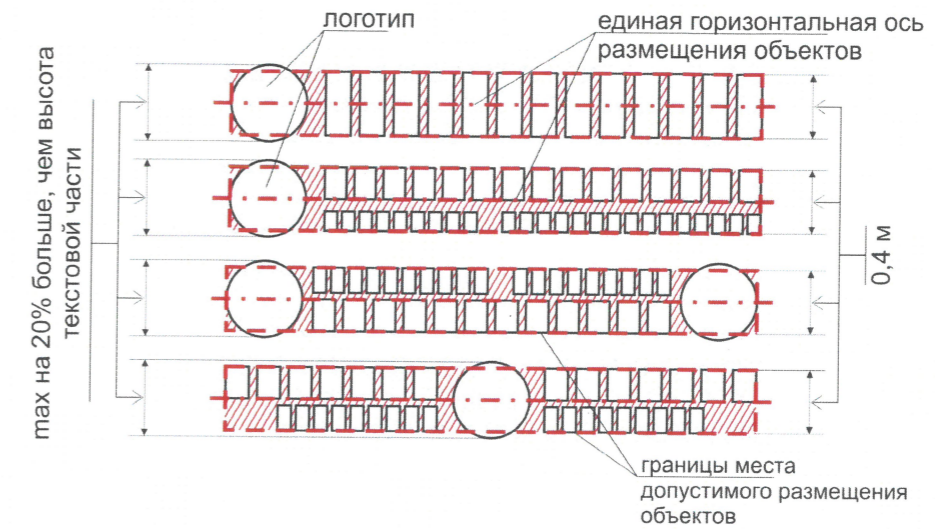
Боковой фасад в осях А-В



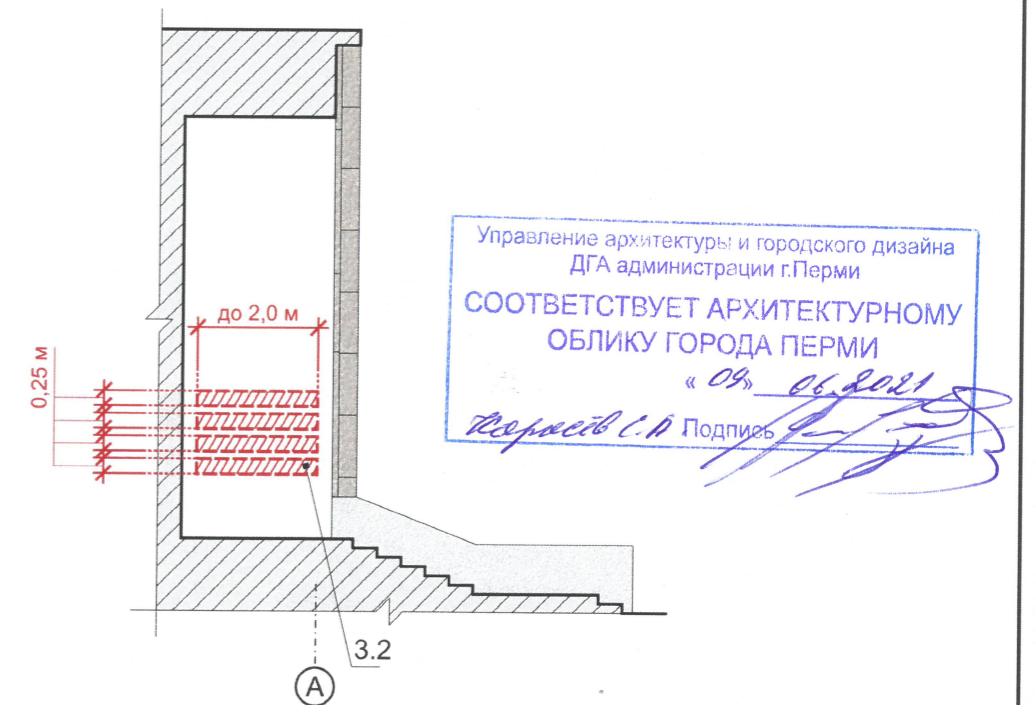
Боковой фасад в осях В-А



Схемы компоновки объемных букв и/или логотипов, знаков относительно оси и места допустимого размещения



Фрагмент 2 главного фасада - правая торцевая стена ниши входной группы



Примечание:

1. Ведомость средств размещения информации, рекламных конструкций, условные обозначения и пояснения к изображению см. лист 9.

						020-05-2021-ОФ			
						Колерный паспорт объекта капитального строительства по ул. Архитектора Связьева, 43 Индустриального района г. Перми			
Изм.	Кол.уч.	Лист	Недок.	Подпись	Дата	Здание общественного назначения	Стадия	Лист	Листов
Разраб.		Хозяинова		<i>Хозяинова</i>	05.21		П	10	
Н.контроль		Хозяинова		<i>Хозяинова</i>	05.21	Размещение средств размещения информации, рекламных конструкций (продолжение)	ООО «Архитектурная мастерская «ГОРОД», г.Пермь		

Позиция согласно ведомости отделки фасадов	Координаты цвета RAL CLASSIC 9016	C:	3
		M:	0
		Y:	0
		K:	0
		R:	247
		G:	251
1, 3, 4, 7, 9		B:	245

Позиция согласно ведомости отделки фасадов	Координаты цвета RAL CLASSIC 3003	C:	0
		M:	100
		Y:	100
		K:	40
		R:	141
		G:	29
7, 8		B:	44

Позиция согласно ведомости отделки фасадов	Координаты цвета RAL CLASSIC 7040	C:	30
		M:	20
		Y:	10
		K:	10
		R:	157
		G:	163
6		B:	166

Позиция согласно ведомости отделки фасадов	Координаты цвета RAL CLASSIC 1019	C:	10
		M:	20
		Y:	30
		K:	0
		R:	164
		G:	149
2		B:	125

Позиция согласно ведомости отделки фасадов	Координаты цвета RAL CLASSIC 9017	C:	100
		M:	90
		Y:	100
		K:	95
		R:	42
		G:	45
6		B:	47

Позиция согласно ведомости отделки фасадов	Координаты цвета RAL CLASSIC 8011	C:	10
		M:	90
		Y:	100
		K:	50
		R:	90
		G:	58
10		B:	41

0.0.1
СОГЛАСОВАНО
 1^й заместитель начальника ДГА
 г. Пермь - главный архитектор
 Д.Ю. Лапшин
 05/06 2021 г.
Лапшин С.А.

						020-05-2021-ОФ			
						Колерный паспорт объекта капитального строительства по ул. Архитектора Связева, 43 Индустриального района г. Пермь			
Изм.	Кол.уч.	Лист	№ док.	Подпись	Дата	Здание общественного назначения	Стадия	Лист	Листов
Разраб.		Хозяинова		<i>Хозяинова</i>	05.21		П	11	11
						Эталоны колеров	ООО «Архитектурная мастерская «ГОРОД», г.Пермь		
Н.контроль		Хозяинова		<i>Хозяинова</i>	05.21				