

ООО «СТЭМП-сервис»

№ 059-22-01-26-2604 от 08.06.2021
Номер и дата входящего заявления о согласовании колерного паспорта (заполняется ДГА)

Заказчик: АО «Тандер»

**ПАСПОРТ ВНЕШНЕГО ОБЛИКА ОБЪЕКТА КАПИТАЛЬНОГО СТРОИТЕЛЬСТВА
(КОЛЕРНЫЙ ПАСПОРТ)**

АДРЕС ОБЪЕКТА: г. Пермь, административный район Индустриальный
улица Комбайнеров, здание (строение) № 43

шифр: ММ 18-2021

ПЕРМЬ 2021 г.

Ведомость чертежей

ЛИСТ	НАИМЕНОВАНИЕ	ПРИМЕЧАНИЯ
1	Общие данные (начало)	
2	Общие данные (продолжение)	
3	Существующее состояние фасадов	
4	Главный фасад	
5	Дворовой фасад	
6; 7	Боковые фасады	
8; 9; 10	Размещение средств размещения информации, рекламных конструкций (главный фасад, дворовой фасад, боковой фасад)	
11	Эталоны колеров	

Ведомость отделки фасадов

ПОЗ.	ЭЛЕМЕНТ ФАСАДА	ЭТАЛОН ЦВЕТА	ОБОЗНАЧ.	ВИД ОТДЕЛКИ	ПРИМ.
1	Основное поле стен, тип 1. Балконные плиты	транспортный белый	RAL 9016	Штукатурка, фасадная краска	
2	Основное поле стен, тип 2.	телегей 2	RAL 7046	Штукатурка, фасадная краска	
3	Основное поле стен, тип 3. Балконные плиты	сланцево-серый	RAL 7015	Штукатурка, фасадная краска	
4	Основное поле стен, тип 4. Балконные плиты	желто-золотой	RAL 1004	Штукатурка, фасадная краска	
5	Фриз	транспортный белый / сланцево-серый	RAL 9016 / RAL 7015	Композитная панель	
6	Оконные блоки.	сигнальный белый / телегей 2	RAL 9003 / RAL 7046	Алюминиевый профиль	
7	Дверные блоки, тип 1	транспортный белый / телегей 2	RAL 9016 / RAL 7046	Алюминиевый профиль	
8	Поле стен первого этажа. Цоколь	сланцево-серый	RAL 7015	Клинкерная плитка	
9	Переплеты остекления лоджий	перламутровый темно-серый	RAL 9023	Алюминиевый профиль	
10	Дверные блоки, тип 2. Ворота.	перламутровый темно-серый	RAL 9023	Металл с окраской атмосферостойкой краской	
11	Ограждение кровли, перила, ограждение балконов	телегей 2	RAL 7046	Металл с окраской атмосферостойкой краской	
12	Ступени, входные площадки, пандусы	-	-	Бетон	
13	Архитектурный декор	транспортный белый	RAL 9016	Штукатурка, окрашенная фасадной краской	
14	Отливы	сигнальный белый	RAL 9003	Оцинкованная сталь с полимерным покрытием	
15	Жалюзийные решетки балконов, вентиляционные решетки	телегей 2	RAL 7046	Металл с полимерным покрытием в производственных условиях	

Пояснительная записка

Объект капитального строительства - 23-этажный многоквартирный жилой дом со встроенно-пристроенными помещениями нежилого назначения и встроенной подземной автостоянкой, находящийся по адресу: г. Пермь, Индустриальный район, ул. Комбайнеров, д. 43.

Год постройки и ввода в эксплуатацию: 2020 и 2021.

Ранее колерные паспорта: Колерный паспорт по адресу: г. Пермь, Индустриальный район, ул. Комбайнеров, д. 43 от 09.12.2020 № 059-22-01-26-6535 (шифр: 152-08-2020-AP).

Нахождение в границах зон объектов культурного наследия: нет.

Тип постройки, серия: монолитно-каркасный, индивидуальный проект.

Тип перекрытий: железобетонные.

Тип кровли: плоская, с покрытием из рулонных материалов.

Настоящий колерный паспорт:


- Вносятся изменения в ранее согласованный колерный паспорт от 09.12.2020 № 059-22-01-26-6535 (шифр: 152-08-2020-AP) на фасадах в осях 2-1, В-Б, в части остекления тамбура согласно проектной документации: Раздел 3 «Архитектурные решения» 19-11-2015-AP, том 3 (см. ведомость ссылочных и прилагаемых документов, лист 2), которые не повлекут нарушения архитектурного облика здания.

- корректирует типы и места средств размещения информации.

Раздел «Архитектурно-художественная подсветка» для данного объекта капитального строительства не разрабатывается.

В соответствии с Градостроительным кодексом Российской Федерации и Постановлением администрации города Перми от 22.02.2017 № 130 Об утверждении формы и Порядка согласования паспорта внешнего облика объекта капитального строительства (колерного паспорта) согласованные департаментом градостроительства и архитектуры администрации города Перми проекты колерных паспортов не являются разрешительной документацией на строительство, реконструкцию объекта капитального строительства; не являются правовым основанием на устройство пристроек, навесов, козырьков.

Предметом согласования данного колерного паспорта являются: принятые цветовые решения элементов фасада, применяемые материалы существующего объекта недвижимости, а также определение возможных типов средств размещения информации, рекламных конструкций на нем. Средства размещения информации, рекламные конструкции, не соответствующие типу и местам их допустимого



 СОГЛАСОВАНО
 1й заместитель начальника ДГА
 г. Пермь - главный архитектор
 Д.Ю. Лапшин
 09.06.2021
 Кафеев С.А.

Взам. инв. №
Подпись и дата
Инв. № подл.

						MM 18-2021				
						Колерный паспорт объекта капитального строительства по ул. Комбайнеров, д. 43 в Индустриальном районе города Перми				
Изм.	Кол.уч	Лист	№ док.	Подпись	Дата					
					06.21	Многоквартирный жилой дом со встроенно-пристроенными помещениями нежилого назначения		Стадия П	Лист 1	Листов
						Общие данные (начало)		ООО «СТЭМП-сервис»		

**Инструкция о порядке производства работ,
связанных с окраской фасадов и всех наружных частей зданий,
сооружений, строений, расположенных на территории города Перми**

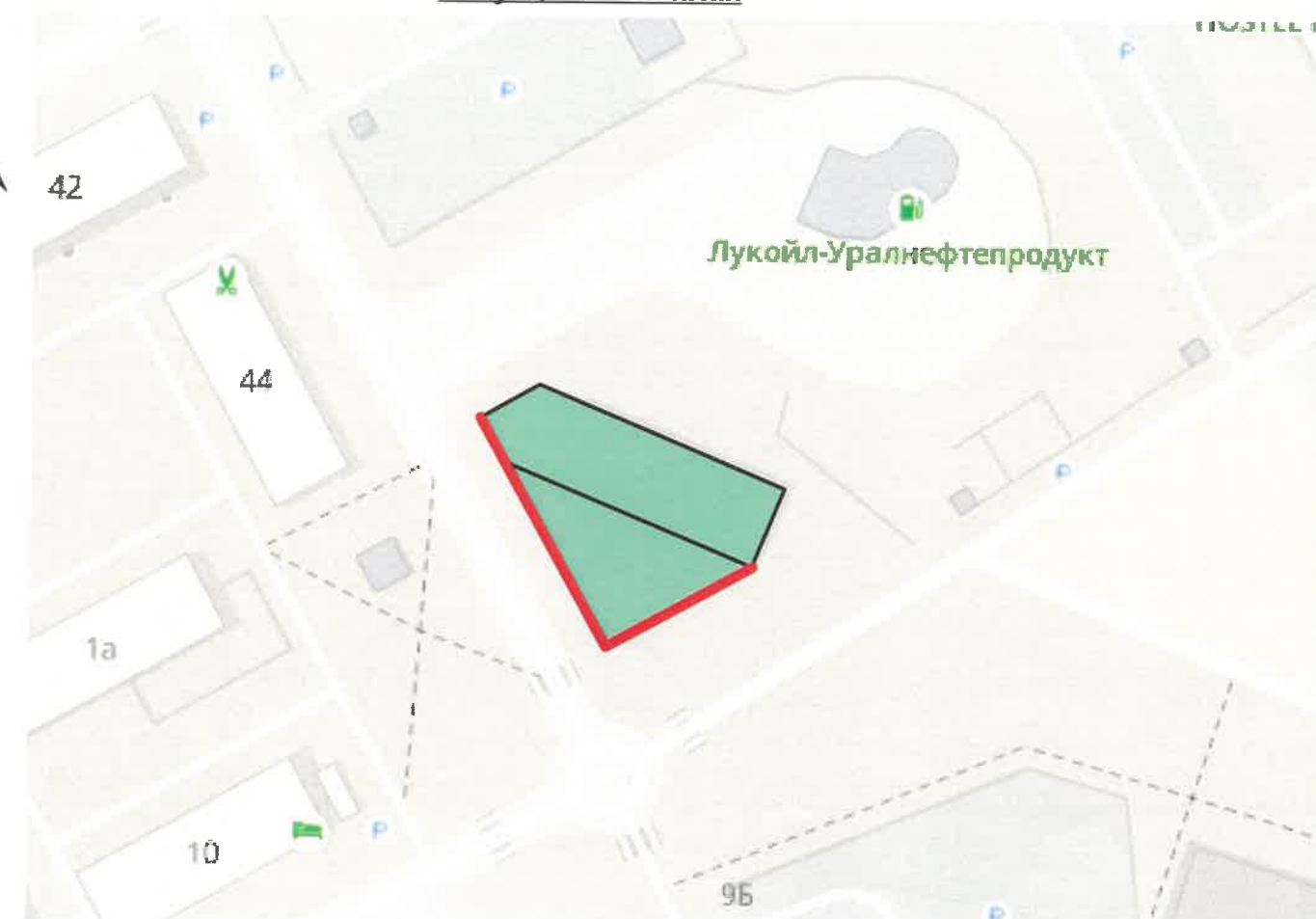
- Окраска (отделка) фасадов и всех наружных частей зданий, сооружений, строений, расположенных на территории города Перми, может производиться лишь на основании паспорта внешнего облика объекта капитального строительства (колерного паспорта), согласованного с департаментом градостроительства и архитектуры администрации г. Перми (далее – ДГА).
- До начала процесса окраски (отделки) здания или какого-либо сооружения должны быть произведены работы по капитальному ремонту всех без исключения его наружных частей, подлежащих окраске.
- До начала ремонта зданий, имеющих газосветовую рекламу, сообщить рекламораспространителю о предстоящих работах на фасаде здания с целью сохранения вывесок либо их демонтажа.
- Полуразрушенные и разрушенные архитектурные художественно-скульптурные элементы фасада: карнизы, фризы, колонны, пилястры, сандрики, кронштейны, обрамления проемов, различные лепные украшения, барельефы, мозаика, художественная роспись и т.п. подлежат обязательному восстановлению в своем первоначальном виде. Категорически запрещается производить окраску здания без предварительного восстановления указанных элементов декора фасада.
- Металлические поверхности отдельных элементов фасада: чугунные решетки, ограждения балконов и лестниц, элементы входных групп, двери, кронштейны и прочие архитектурно-художественные элементы фасада перед окраской очищаются от грязи, ржавчины, старой краски и покрываются вновь атмосферостойкой краской для металлических поверхностей.
- В соответствии с выданными образцами цвета (колерами) на окраску (отделку) здания организация, производящая ремонт здания, составляет пробные образцы цвета, которые наносятся на подготовленную для покраски поверхность стены в уровне 1-го этажа здания (не выше 1,5 метров от земли).
- Проверку и согласование пробного образца цвета (выкрас колера) производит уполномоченный представитель ДГА. Без указанных проверки и согласования производить окраску (отделку) фасадов здания категорически запрещается.
- Домоуправления, организации и учреждения, производящие окраску (отделку) и связанный с нею ремонт фасадов здания, несут ответственность за выполнение настоящей инструкции и могут быть привлечены к административной ответственности за ее нарушение в соответствии со статьей 6.8.2 «Нарушение требований к внешнему виду фасадов зданий, строений, сооружений» Закона Пермского края от 06.04.2015 № 460-ПК «Об административных правонарушениях в Пермском крае».
- По всем вопросам, связанным с производством работ, необходимо обращаться в ДГА по адресу: г. Пермь, ул. Сибирская, 15, каб. 315, тел. 212-76-98.

Ведомость ссылочных и прилагаемых документов

Взаим. инв. №	ОБОЗНАЧЕНИЕ	НАИМЕНОВАНИЕ	ПРИМЕЧАНИЕ
		<u>Ссылочные документы</u>	
Подпись и дата	Постановление администрации г. Перми от 22.02.2017 № 130	«Об утверждении формы и Порядка согласования паспорта внешнего облика объекта капитального строительства (колерного паспорта)»	
	Решение Пермской городской Думы VI созыва от 15.12.2020 № 277	«Об утверждении правил благоустройства территории города Перми»	
	от 09.12.2020 № 059-22-01-26-6535	Паспорт внешнего облика капитального строительства (колерный паспорт) по адресу: г. Пермь, Индустриальный район ул. Комбайнеров, 43 (шифр: 152-08-2020-AP)	согласован 25.12.2020
Инв. № подл.	г. Пермь, 2018 ООО «Клевер ПРМ»	Проектная документация Раздел 3 «Архитектурные решения» 19-11-2015-AP, том 3 «Многоквартирный жилой дом со встроенно-пристроенными помещениями нежилого назначения и встроенной подземной автостоянкой в Индустриальном районе г. Перми по адресу: Комбайнеров, 43»	

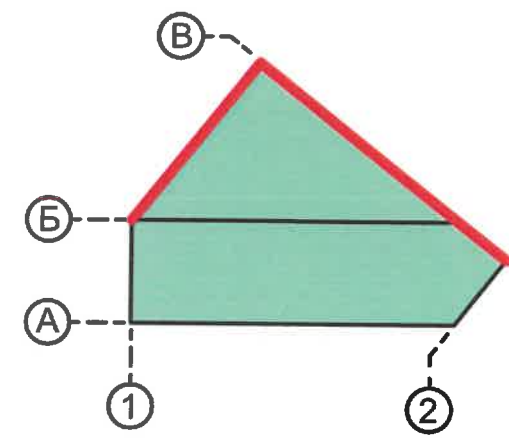


Ситуационный план



© Фрагмент карты взят с международного картографического сервиса 2 GIS. <https://2gis.ru/perm>

План координационных осей



Условные обозначения

- Многоквартирный жилой дом со встроенно-пристроенными помещениями нежилого назначения по адресу: г. Пермь, Индустриальный район, ул. Комбайнеров, д. 43
- фасады с местами размещения средств размещения информации, рекламных конструкций

						ММ 18-2021				
						Колерный паспорт объекта капитального строительства по ул. Комбайнеров, д. 43 в Индустриальном районе города Перми				
Изм.	Кол.уч	Лист	Недок.	Подпись	Дата	Многоквартирный жилой дом со встроенно-пристроенными помещениями нежилого назначения	Стадия	Лист	Листов	
							П	2		
Выполнил						Фейгин А. В.		06.21		
Общие данные (продолжение)						ООО «СТЭМП-сервис»				

Главный фасад



Дворовой фасад



Боковой фасад



Боковой фасад

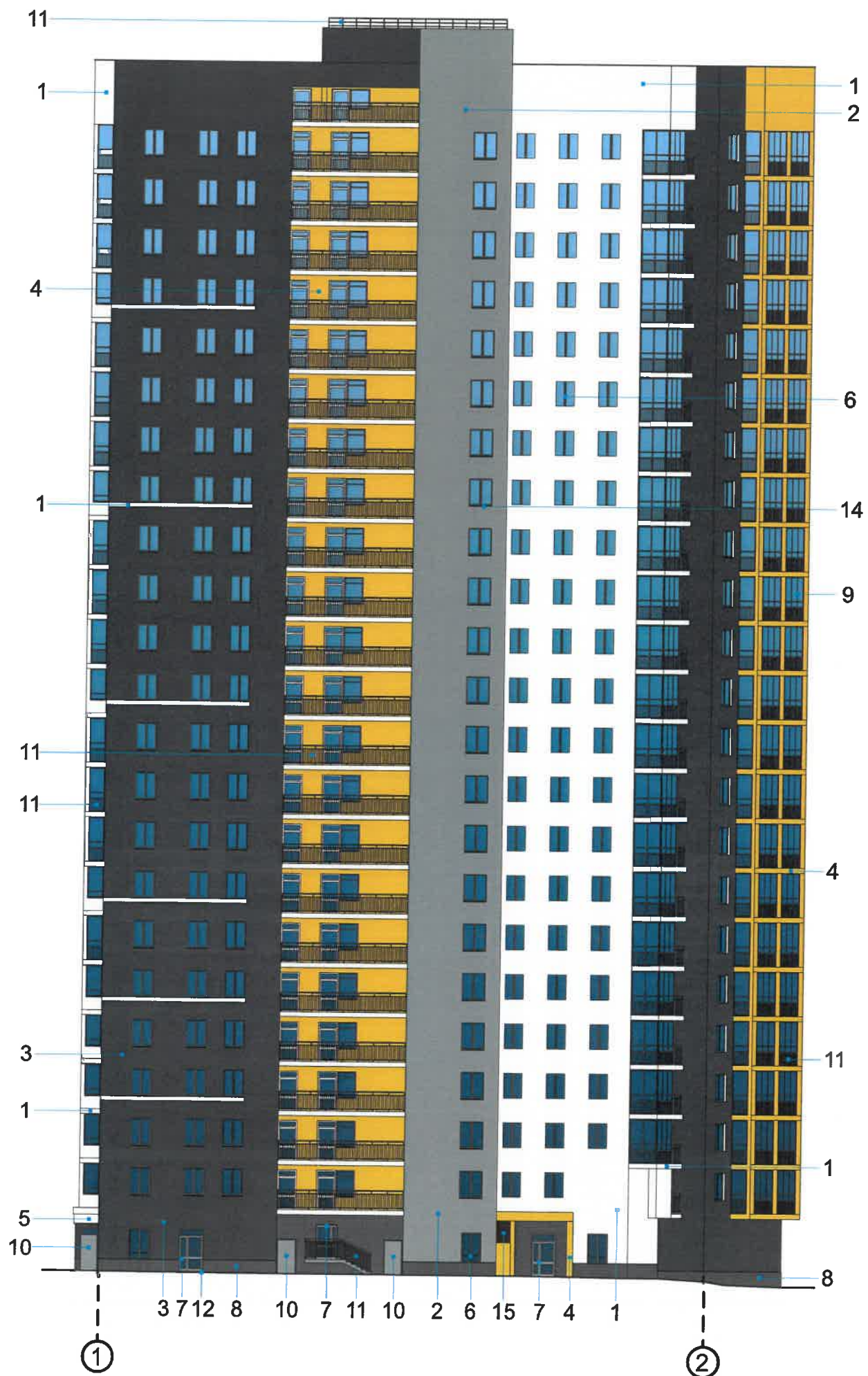


Фотофиксация объекта выполнена 04.06.2021



						ММ 18-2021			
						Колерный паспорт объекта капитального строительства по ул. Комбайнеров, д. 43 в Индустриальном районе города Перми			
Изм.	Кол.уч	Лист	Недок.	Подпись	Дата	Многоквартирный жилой дом со встроенно-пристроенными помещениями нежилого назначения	Стадия	Лист	Листов
							П	3	
Выполнил	Фейгин А. В.				06.21	Существующее состояние фасадов	ООО «СТЭМП-сервис»		

Взам. инв. №
Подпись и дата
Инв. № подл.

Фасад в осях 1-2



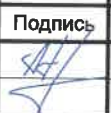
Условные обозначения

-  - выноска и номер позиции согласно ведомости отделки фасадов на листе 1
-  - условная координационная ось

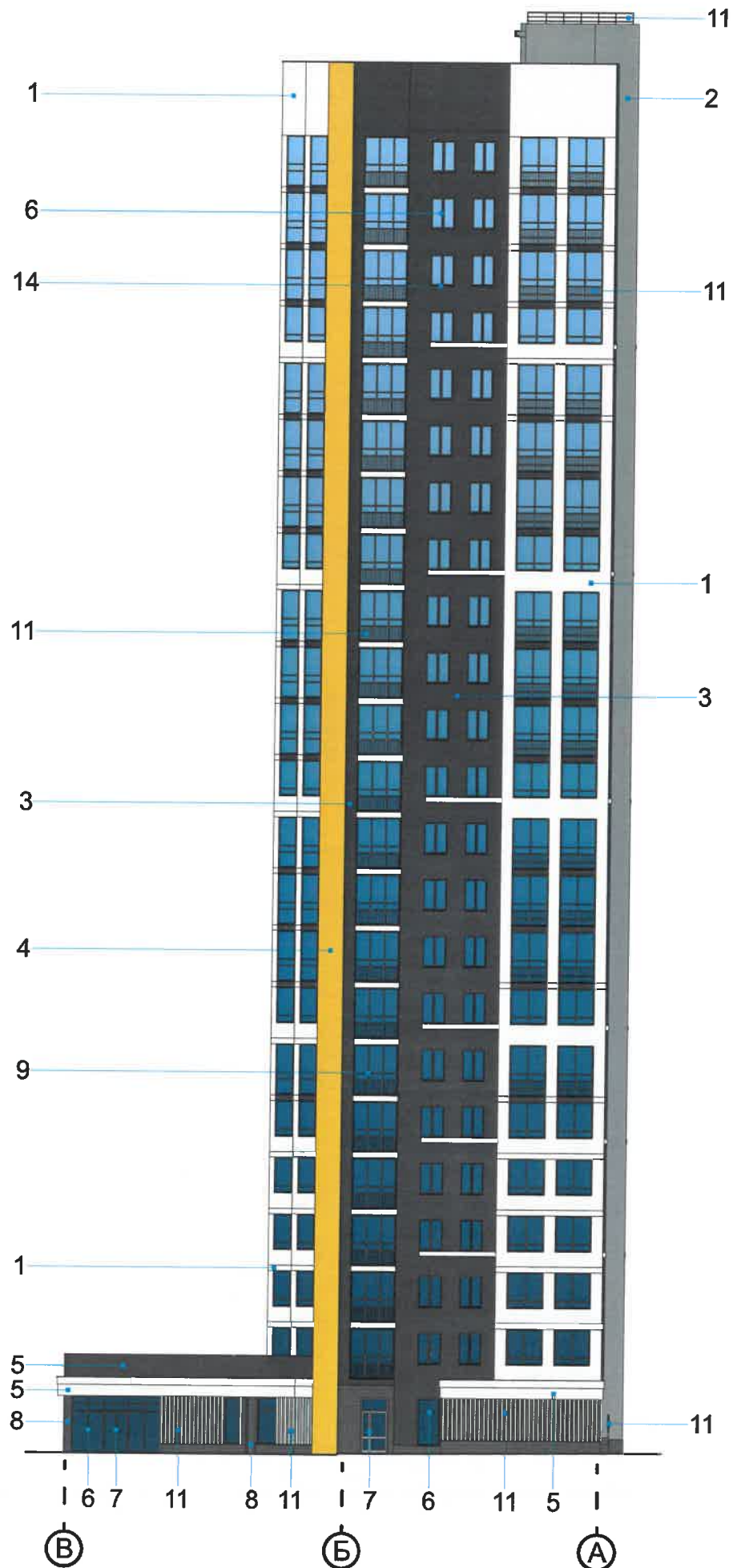
2.01
СОГЛАСОВАНО
 и заместитель начальника ДГА
 Пермь главный архитектор
 Д.Ю. Лапшин
 06.21
Карасев С.А.

Примечание:

1. Условия переустройства входных групп на листе 4.
2. Условия размещения дополнительного оборудования на листе 6.

						ММ 18-2021			
						Колерный паспорт объекта капитального строительства по ул. Комбайнеров, д. 43 в Индустриальном районе города Перми			
Изм.	Коп.уч	Лист	Недок.	Подпись	Дата	Многоквартирный жилой дом со встроенно-пристроенными помещениями нежилого назначения	Стадия	Лист	Листов
Выполнил	Фейгин А. В.				06.21		П	5	
						Дворовой фасад	ООО «СТЭМП-сервис»		

Фасад в осях В-А



Условия размещения дополнительного оборудования

1. К дополнительному оборудованию относятся: наружные блоки систем вентиляции и кондиционирования, вентиляционные и водосточные трубы; антенны; видеокамеры наружного наблюдения; почтовые ящики; кабельные линии, пристенные электрощиты; флажки и так далее;

2. Размещение дополнительного оборудования, дополнительных элементов и устройств на фасадах объектов капитального строительства допускается при соблюдении следующих условий:

-соответствие размещения дополнительного оборудования архитектурному решению фасадов, предусмотренному проектной документацией, в соответствии с которой осуществлено строительство (реконструкция) Объекта, с привязкой к единой (вертикальной, горизонтальной) системе осей фасадов;

-единая горизонтальная ось - условная прямая линия. Определяется как половина расстояния между верхним и нижним архитектурным элементом (окна, наличники, карниз, фриз и другие), выделяющимся (западающим, выступающим) из плоскости стены;

-единая вертикальная ось - условная прямая линия. Определяется как половина расстояния между границами одного архитектурного элемента (окна, двери, колонны) либо между двумя архитектурными элементами (окна, двери, колонны);

-комплексное решение размещения оборудования - единое архитектурное и цветовое решение (в том числе размер, форма, материал);

-размещение дополнительного оборудования на архитектурных деталях, элементах декора, поверхностях с ценной архитектурной отделкой, а также крепление, ведущее к повреждению архитектурных поверхностей, не допускаются.

3. Наружные системы кондиционирования устанавливаются:

у жилых помещений - за счет внутреннего пространства балкона/лоджии;

у нежилых помещений - за счет пространства помещений.

20
СОГЛАСОВАНО
1^й заместитель начальника ДГА
г. Перми - главный архитектор
А.Ю. Лапшин
09.06.2021 г.
Kafaced SA.

Условные обозначения

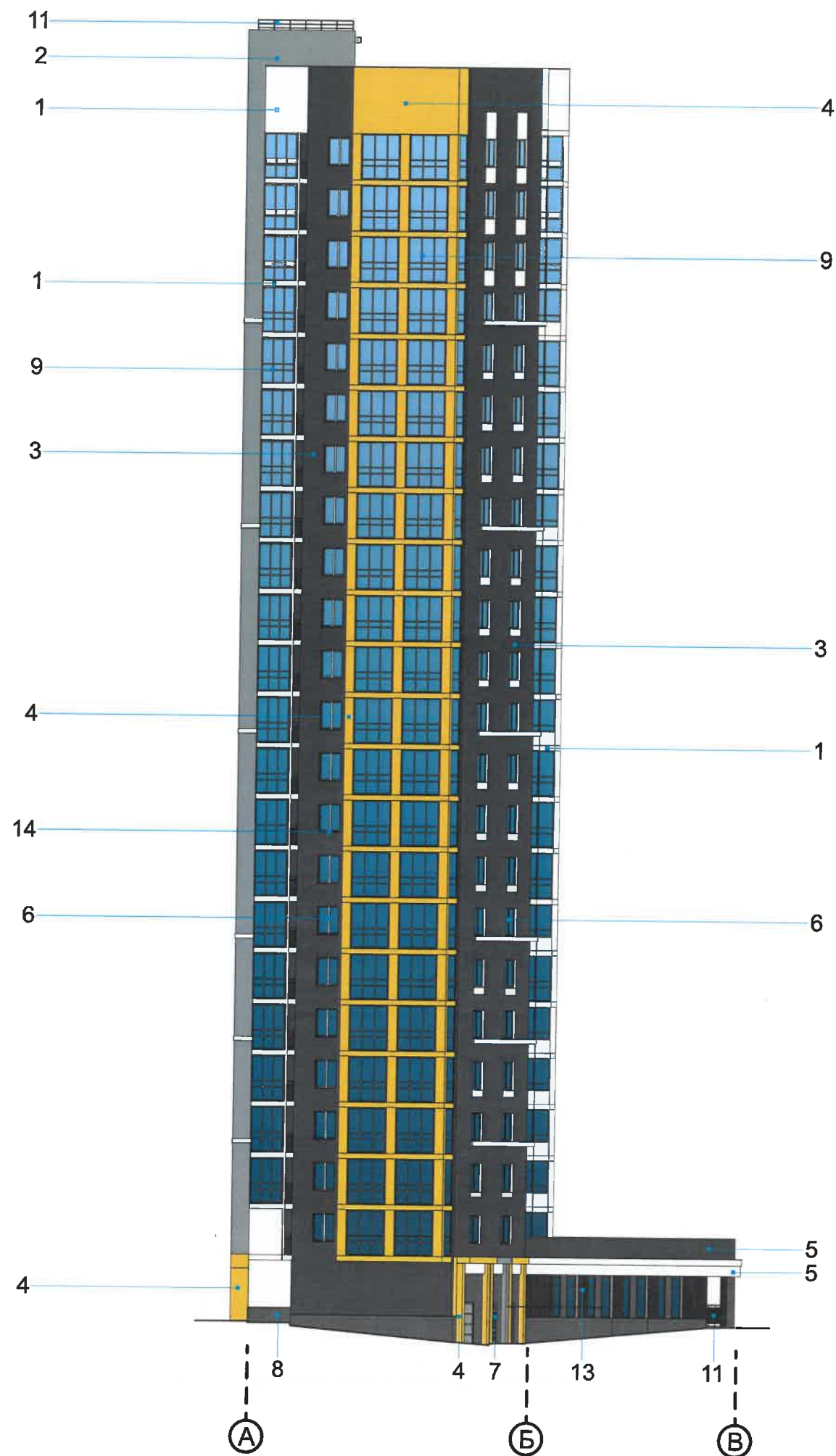
1 - выноска и номер позиции согласно ведомости отделки фасадов на листе 1

Примечание:

Условия переустройства входных групп на листе 4.

						ММ 18-2021			
						Колерный паспорт объекта капитального строительства по ул. Комбайнеров, д. 43 в Индустриальном районе города Перми			
Изм.	Кол.уч	Лист	№док.	Подпись	Дата	Многоквартирный жилой дом со встроенно-пристроенными помещениями нежилого назначения	Стадия	Лист	Листов
Выполнил	Фейгин А. В.				06.21		П	6	
						Боковой фасад	ООО «СТЭМП-сервис»		

Фасад в осях А-В



СОГЛАСОВАНО
 заместитель начальника ДГА
 г. Перми главный архитектор
 Д.Ю. Лапшин
 09.06.2021 г. *Карасев С.А.*

Условные обозначения

1 - выноска и номер позиции согласно ведомости отделки фасадов на листе 1

Примечание:

Условия переустройства входных групп на листе 4.
 Условия размещения дополнительного оборудования на листе 6.

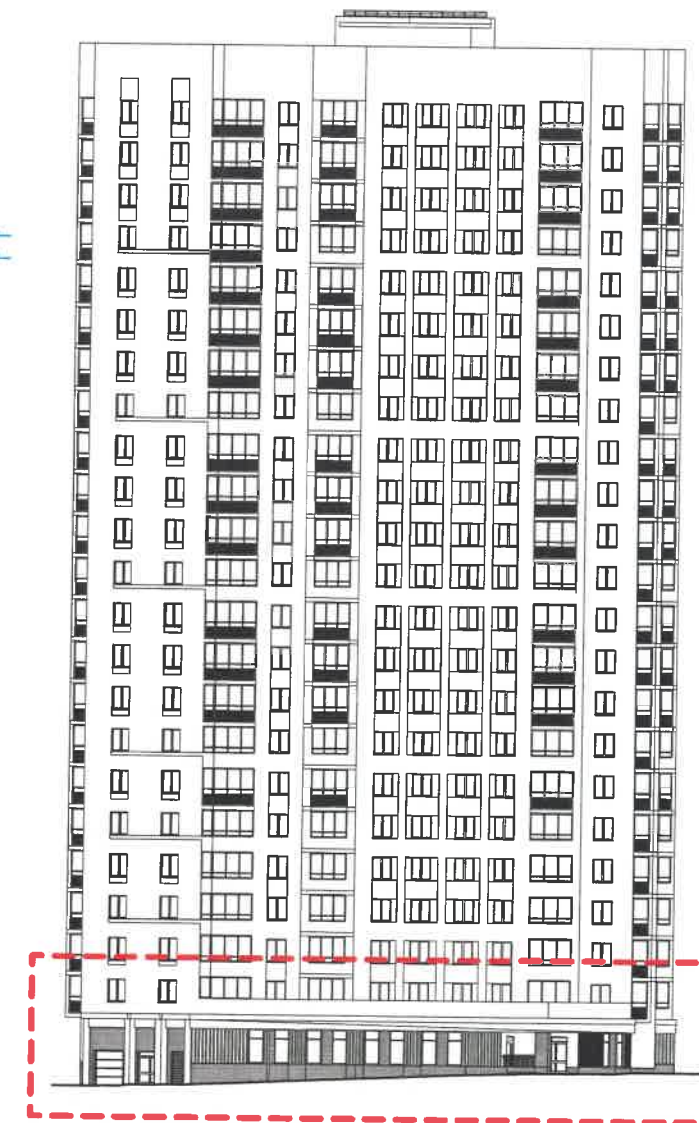
Инва.№ подг.	Подпись и дата	Взам.инв.№

						ММ 18-2021		
						Колерный паспорт объекта капитального строительства по ул. Комбайнеров, д. 43 в Индустриальном районе города Перми		
Изм.	Кол.уч	Лист	Недок.	Подпись	Дата	Многоквартирный жилой дом со встроенно-пристроенными помещениями нежилого назначения		
Выполнил	Фейгин А. В.			<i>[Signature]</i>	06.21	Стадия	Лист	Листов
						П	7	
						Боковой фасад		ООО «СТЭМП-сервис»

Фрагмент главного фасада



Схема главного фасада



Габариты применяемых информационных конструкций, в мм:



Ведомость средств размещения информации, рекламных конструкций

Поз.	Тип объекта, материал, способы крепления	Цвет (с указанием RAL)	Наличие подсветки
1	Объемные буквы и/или логотипы, и/или стрелки, размещенные на существующем фризе на направляющих в цвет фриза. Оргстекло. Металл. Пластик	Фирменные цвета	Внутренняя или контурная подсветка
2	Объемные буквы и/или логотипы, размещенные на стене здания на направляющих в цвет фасада. Оргстекло. Металл. Пластик	Фирменные цвета	Внутренняя или контурная подсветка
3	Объемные буквы и/или логотипы, размещенные на козырьке входной группы, без подложки. Оргстекло. Металл. Пластик	Фирменные цвета	Внутренняя или контурная подсветка
4	Индивидуальный указатель с наименованием улицы, номером дома (здания). Размер 500x2080 мм. Оргстекло, металл, лайтбокс	Фирменные цвета	Внутренняя или контурная подсветка
5	Индивидуальный указатель с номером подъезда и квартир. Оргстекло, металл, лайтбокс	Фирменные цвета	Подсветка по усмотрению
6	Информационная табличка (одиночная) с информацией о режиме работы. Пленка ПВХ, металл, пластик	Фирменные цвета	Внутренняя или контурная подсветка
7	Информация на остеклении в виде выклейки. Пленка ПВХ. Не более 30% площади одного членения поля остекления	Белый/фирменные цвета	-
8	Двусторонний лайтбокс в витраже. Оргстекло, пластик, пленка ПВХ	Фирменные цвета	Внутренняя или контурная подсветка

Условные обозначения:

- - - ось размещения средств размещения информации, рекламных конструкций
- место допустимого размещения средств размещения информации, рекламных конструкций
- выноска и номер позиции согласно Ведомости средств размещения информации, рекламных конструкций

Примечание:

1. Схема компоновки объемных букв и/или логотипов, знаков относительно оси размещения средств размещения информации см. на листе 9.
2. Условия размещения средств размещения информации, рекламных конструкций на листе 10.

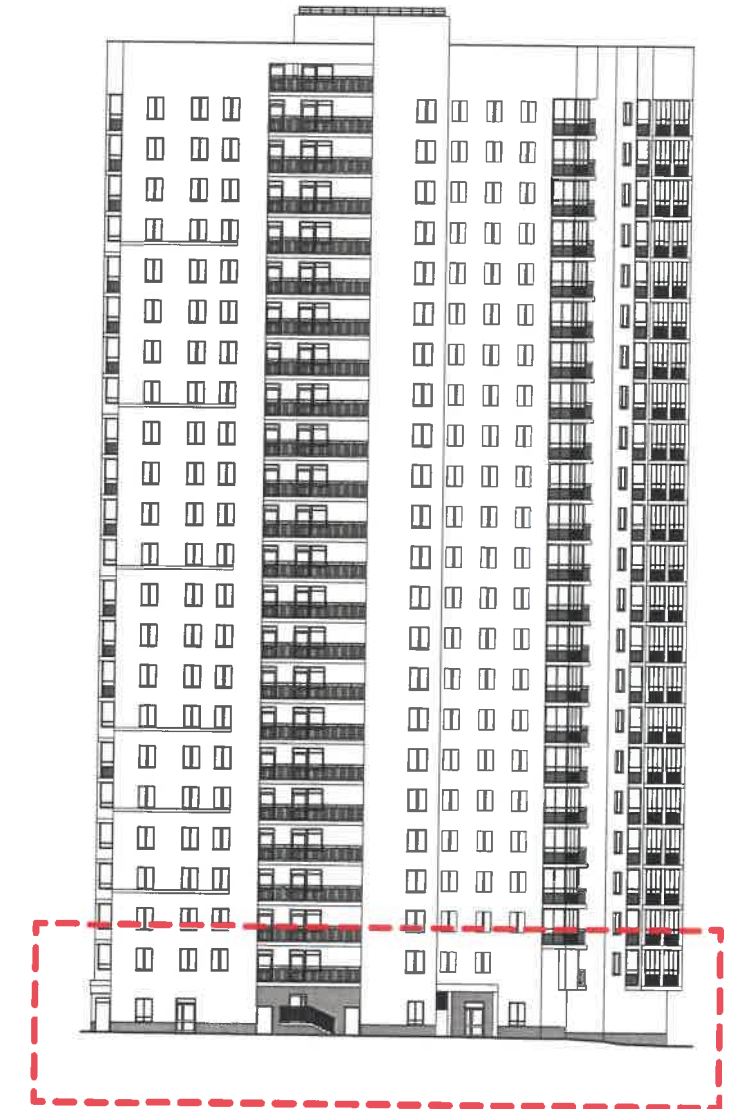
						ММ 18-2021		
						Коперный паспорт объекта капитального строительства по ул. Комбайнеров, д. 43 в Индустриальном районе города Перми		
Изм.	Кол.уч	Лист	Недок.	Подпись	Дата			
Выполнил	Фейгин А. В.				06.21			
						Многоквартирный жилой дом со встроенно-пристроенными помещениями нежилого назначения		
						Стадия	Лист	Листов
						П	8	
						Размещение средств размещения информации, рекламных конструкций (главный фасад)		
						ООО «СТЭМП-сервис»		

Взаим. инв. №
Подпись и дата
Инв. № подл.

Фрагмент дворового фасада



Схема дворового фасада



Узел крепления вывески

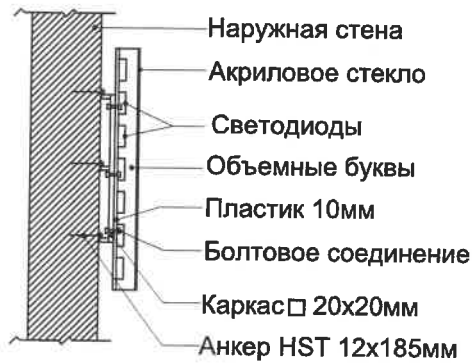
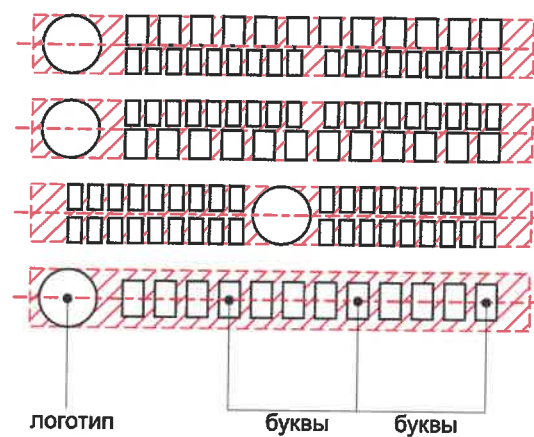


Схема компоновки объемных букв и/или логотипов, знаков относительно оси размещения средств размещения информации



Индивидуальный подъездный указатель, мм



Условные обозначения:

- ось размещения средств размещения информации, рекламных конструкций
- место допустимого размещения средств размещения информации, рекламных конструкций
- выноска и номер позиции согласно Ведомости средств размещения информации, рекламных конструкций на листе 8.

Управление архитектуры и городского дизайна
ДГА администрации г.Перми
**СООТВЕТСТВУЕТ АРХИТЕКТУРНОМУ
ОБЛИКУ ГОРОДА ПЕРМИ**

09.06.2021
Карандь СА Подпись

Примечание:

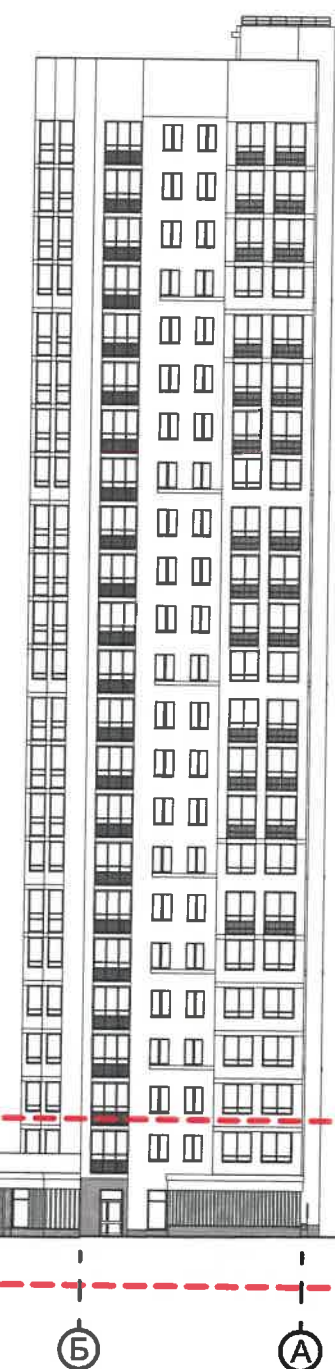
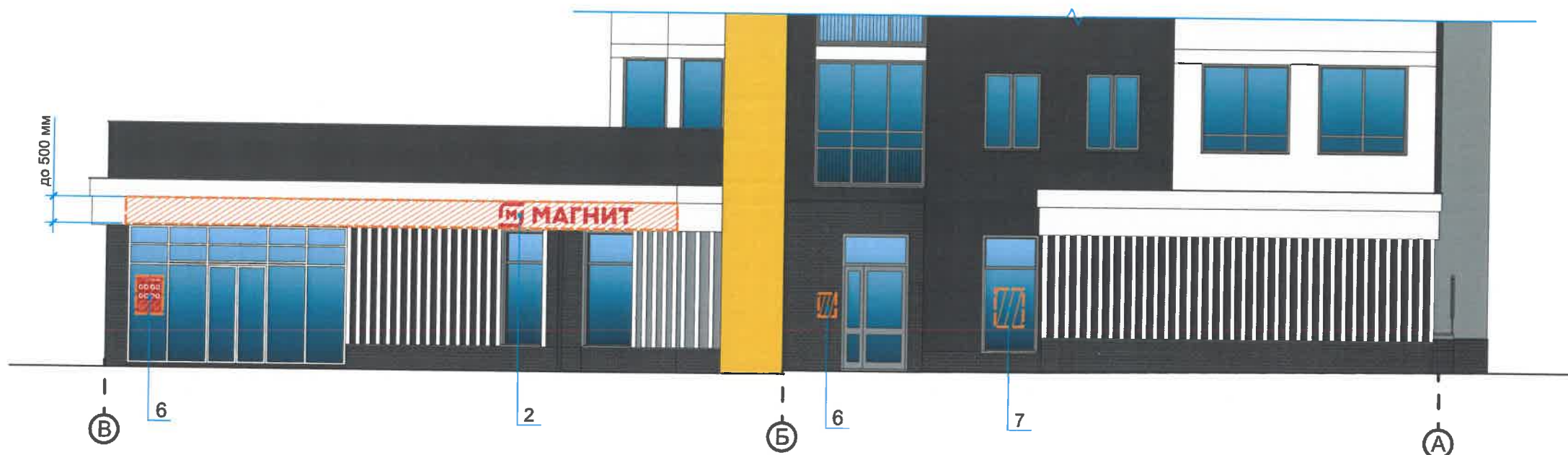
1. Условия размещения средств размещения информации, рекламных конструкций на листе 10.

						MM 18-2021			
						Коперный паспорт объекта капитального строительства по ул. Комбайнеров, д. 43 в Индустриальном районе города Перми			
Изм.	Кол.уч	Лист	Недок.	Подпись	Дата	Многоквартирный жилой дом со встроенно-пристроенными помещениями нежилого назначения	Стадия	Лист	Листов
Выполнил	Фейгин А. В.			<i>AF</i>	06.21		П	9	
						Размещение средств размещения информации, рекламных конструкций (дворовой фасад)	ООО «СТЭМП-сервис»		




Имя, № подл.	Взаим.инв.№
Подпись и дата	

Фрагмент бокового фасада

Схема бокового фасада



Условные обозначения:

-  ось размещения средств размещения информации, рекламных конструкций
-  место допустимого размещения средств размещения информации, рекламных конструкций
-  выноска и номер позиции согласно Ведомости средств размещения информации, рекламных конструкций на листе 8.

Условия размещения средств размещения информации, рекламных конструкций:

1. Средства размещения информации располагаются относительно условной прямой линии - единой горизонтальной оси. Местоположение оси на фасаде определяется как половина расстояния между верхним и нижним архитектурным элементом (окна, наличники, карниз, фриз и др.), выделяющимися (западающим, выступающим) из плоскости стены.
2. Размещение вывесок и рекламных конструкций должно осуществляться в границах места допустимого размещения средств размещения информации, рекламных конструкций, установленных данным колерным паспортом объекта капитального строительства.
3. Размещение вывесок по отношению друг к другу, их конфигурация, наполненность информацией должны соответствовать Стандартным требованиям к вывескам, их размещению и эксплуатации (Приложение 3 к Правилам благоустройства территории города Перми, утвержденным Решением Пермской городской Думы от 15.12.2020 № 277 (далее - Стандартные требования)).
4. В случае, если планируемые к размещению вывески не соответствуют Стандартным требованиям и действующему колерному паспорту, требуется внесение изменений в колерный паспорт путем разработки нового колерного паспорта.
5. Максимальный размер информационных табличек - 0,5 м x 0,7 м (пункт 2.13. Стандартных требований).
6. Сгруппированные модульные таблички должны быть едиными по высоте, ширине, материалу выполнения и цветовому решению фона.
7. Узел крепления каждого типа объекта информации разрабатывается отдельным рабочим проектом.
8. В случае размещения рекламной конструкции на фасаде здания, строения, сооружения, такая конструкция должна быть отражена в составе нового колерного паспорта, а ее размещение должно осуществляться в соответствии с действующим порядком установки и эксплуатации рекламных конструкций на территории города Перми, утвержденным решением Пермской городской Думы, с последующим получением разрешения на установку и эксплуатацию рекламной конструкции в установленном порядке.
9. На фасаде каждого здания, независимо от назначения и формы собственности, должны быть установлены указатели с наименованиями улиц и номерами домов (зданий): размещение указателей с наименованиями улиц и номерами домов (зданий), а также указателей номеров квартир, расположенных в подъезде многоквартирного дома, обеспечивают организации, осуществляющие содержание дома (здания), при их отсутствии - владельцы таких домов (зданий) или помещений, расположенных в них.
10. В случае возникновения спорных ситуаций в отношении мест размещения с другими организациями, располагающимися в здании, регулирование конфликта и окончательное решение по размещению средств размещения информации той или иной претендующей организации, в соответствии с положениями Жилищного кодекса Российской Федерации принимает на себя собрание жильцов и собственников помещений многоквартирного дома.
11. Размещение вывесок, перекрывающие оконные проемы, а также расположенные на балконах, лоджиях зданий и сооружений должно быть согласовано с собственниками помещений, к которым относится балкон, лоджия или данный оконный проем.

Управление архитектуры и городского дизайна
ДГА администрации г.Перми
СООТВЕТСТВУЕТ АРХИТЕКТУРНОМУ
ОБЛИКУ ГОРОДА ПЕРМИ
« 09 » 06 / 2021

Карачев С.А. Подпись

Примечание:

1. Схема компоновки объемных букв и/или логотипов, знаков относительно оси размещения средств размещения информации см. на листе 9.

Взам.инв.№
Подпись и дата
Инв.№ подл.

						ММ 18-2021			
						Колерный паспорт объекта капитального строительства по ул. Комбайнеров, д. 43 в Индустриальном районе города Перми			
Изм.	Кол.уч	Лист	№ док.	Подпись	Дата	Многоквартирный жилой дом со встроенно-пристроенными помещениями нежилого назначения	Стадия	Лист	Листов
Выполнил		Фейгин А. В.		<i>[Signature]</i>	06.21		П	10	
						Размещение средств размещения информации, рекламных конструкций (боковой фасад)	ООО «СТЭМП-сервис»		

Позиция согласно ведомости отделки фасадов	Координаты цвета в RAL	C:	3	RAL 9016 транспортный белый
		M:	0	
		Y:	0	
		K:	0	
		R:	247	
		G:	251	
		B:	245	
1; 5; 6; 7; 13				

Позиция согласно ведомости отделки фасадов	Координаты цвета в RAL	C:	10	RAL 1004 желто-золотой
		M:	30	
		Y:	100	
		K:	0	
		R:	200	
		G:	159	
		B:	4	
4				

Позиция согласно ведомости отделки фасадов	Координаты цвета в RAL	C:	30	RAL 7046 телегей 2
		M:	10	
		Y:	10	
		K:	40	
		R:	130	
		G:	137	
		B:	142	
2; 6; 7; 11; 15				

Позиция согласно ведомости отделки фасадов	Координаты цвета в RAL	C:	8	RAL 9023 перламутровый темно-серый
		M:	6	
		Y:	6	
		K:	57	
		R:	126	
		G:	129	
		B:	130	
9; 10				

Позиция согласно ведомости отделки фасадов	Координаты цвета в RAL	C:	40	RAL 7015 сланцево-серый
		M:	10	
		Y:	10	
		K:	80	
		R:	81	
		G:	86	
		B:	92	
3; 5; 8				

Позиция согласно ведомости отделки фасадов	Координаты цвета в RAL	C:	0	RAL 9003 сигнальный белый
		M:	0	
		Y:	0	
		K:	0	
		R:	244	
		G:	248	
		B:	244	
6; 14				

Взам. инв. №	
Подпись и дата	
Инв. № подл.	

Координаты цвета в RAL приведены с сайта <http://colorscheme.ru/>
Каталог цветов RAL CLASSIC

2/4
СОГЛАСОВАНО
1^й заместитель начальника ДГА
г. Пермь - главный архитектор
Д.Ю. Лапшин
2021 г.

						ММ 18-2021			
						Колерный паспорт объекта капитального строительства по ул. Комбайнеров, д. 43 в Индустриальном районе города Перми			
Изм.	Кол.уч	Лист	№ док.	Подпись	Дата	Многоквартирный жилой дом со встроенно-пристроенными помещениями нежилого назначения	Стадия	Лист	Листов
							П	8	8
Выполнил	Фейгин А. В.				06.21	Эталоны колеров	ООО «СТЭМП-сервис»		