



ПРОЕКТИРОВАНИЕ

"А2 проектирование" ИП Кошелев А.А. ИНН:343518713560
г. Санкт-Петербург, ул. Парковая,16, т. +7(965)072-75-10
Допуск к определенному виду работ или видам работ,
которые оказывают влияние на безопасность объектов
капитального строительства СРО-П-161-09092010 от
27.08.2019 г.

№ 059-22-01-26-2496 от 01.06.2021
Номер и дата входящего заявления о согласовании колерного паспорта (заполняется ДГА)

ПАСПОРТ ВНЕШНЕГО ОБЛИКА ОБЪЕКТА КАПИТАЛЬНОГО СТРОИТЕЛЬСТВА (КОЛЕРНЫЙ ПАСПОРТ)

**Адрес объекта: г. Пермь, административный район Кировский,
улица Светлогорская, здание (строение) №15а**

шифр: 2021-171-КП



Пермь 2021 г.

Ведомость чертежей

ЛИСТ	НАИМЕНОВАНИЕ	ПРИМЕЧАНИЕ
1	Общие данные (начало)	
2	Общие данные (продолжение)	
3	Существующее состояние фасадов	
4	Главный фасад	
5	Дворовой фасад	
6;7	Боковые фасады	
8	Размещение средств размещения информации, рекламных конструкций (главный фасад)	
9;10	Размещение средств размещения информации, рекламных конструкций (боковые фасады)	
11	Эталоны колеров	

Ведомость отделки фасадов

ПОЗ.	ЭЛЕМЕНТ ФАСАДА	ЭТАЛОН ЦВЕТА	ОБОЗНАЧ.	ВИД ОТДЕЛКИ	ПРИМ.
1	Цоколь		-	Бетон	
2	Основное поле стен, тип 1		RAL 3020	Сэндвич-панели	
3	Основное поле стен, тип 2		RAL 9003	Сэндвич-панели	
4	Фриз		RAL 1026	Композитные панели	h=1040
5	Переплеты окон, витражей		RAL 9003	Металлопластик (стеклопакеты)	
6	Дверные блоки, тип 1		RAL 9003	Металлопластик (стеклопакеты)	
7	Дверные блоки, тип 2		RAL 7047	Металл с порошковой окраской	
8	Лестницы, опорные колонны		RAL 9003	Металл с порошковой окраской	
9	Ограждения, перила лестниц		RAL 9003	Металл с порошковой окраской	
10	Вентиляционная труба		-	Оцинкованная сталь	
11	Кровля здания		-	Мембрана	
12	Кровля козырьков	прозрачный	-	Сотовый поликарбонат	

СОГЛАСОВАНО
 1^й заместитель начальника ДГА
 г. Перми - главный архитектор
 Д.Ю. Вапшин
 "04" / "06" 2021 г.

Пояснительная записка

Объект капитального строительства - 2-этажное здание торгово-административного назначения, находящееся по адресу: г. Пермь, административный район Кировский, ул. Светлогорская, здание №15а

Год постройки и ввода в эксплуатацию: 2011.

Ранее колерные паспорта: Колерный паспорт по адресу: г. Пермь, административный р-н Кировский, ул. Светлогорская, здание №15а от 12.01.2018 № СЭД-059-22-01-26-5 (шифр 004-04-2017-ОФ).

Нахождение в границах зон объектов культурного наследия: нет.

Тип постройки, серия: сборные, сборно-монолитные, металлоконструкции. Фасад здания из сэндвич-панелей.

Тип кровли: плоская.

Настоящий колерный паспорт:

- Вносятся изменения в ранее согласованный колерный паспорт от 12.01.2018 № СЭД-059-22-01-26-5 (шифр 004-04-2017-ОФ) в части изменения входных групп, материала фриза, которые не повлекут нарушения архитектурного облика здания.

- уточняет типы и места средств размещения информации.

Раздел «Архитектурно-художественная подсветка» для данного объекта капитального строительства не разрабатывается.

В соответствии с Градостроительным кодексом Российской Федерации и Постановлением администрации города Перми от 22.02.2017 № 130 Об утверждении формы и Порядка согласования паспорта внешнего облика объекта капитального строительства (колерного паспорта) согласованные департаментом градостроительства и архитектуры администрации города Перми проекты колерных паспортов не являются разрешительной документацией на строительство, реконструкцию объекта капитального строительства; не являются правовым основанием на устройство пристроек, навесов, козырьков.

Предметом согласования данного колерного паспорта являются: принятые цветовые решения элементов фасада, применяемые материалы существующего объекта недвижимости, а также определение возможных типов средств размещения информации, рекламных конструкций на нем. Средства размещения информации, рекламные конструкции, не соответствующие типу и местам их допустимого размещения, подлежат демонтажу.

2021-171-КП					
Колерный паспорт объекта капитального строительства по улице Светлогорская №15а, Кировского района г. Перми					
Изм.	Кол.уч.	Лист	№ док.	Подпись	Дата
Разраб.		Кошелев		<i>Кошелев</i>	06.2021
Провер.					
ГИП		Кошелев		<i>Кошелев</i>	06.2021
Здание торгово-административного назначения				Стадия	Лист
				П	1
				Листов	11
Общие данные (начало)				ИП Кошелев А.А.	

Согласовано

Взам. инв. N

Подпись, дата

Инв. N подл.

Инструкция о порядке производства работ, связанных с окраской фасадов и всех наружных частей зданий, сооружений, строений, расположенных на территории города Перми

1. Окраска (отделка) фасадов и всех наружных частей зданий, сооружений, строений, расположенных на территории города Перми, может производиться лишь на основании паспорта внешнего облика объекта капитального строительства (колерного паспорта), согласованного с департаментом градостроительства и архитектуры администрации г. Перми (далее - ДГА).

2. До начала процесса окраски (отделки) здания или какого-либо сооружения должны быть произведены работы по капитальному ремонту всех без исключения его наружных частей, подлежащих окраске.

3. До начала ремонта зданий, имеющих газосветовую рекламу, сообщить рекламораспространителю о предстоящих работах на фасаде здания с целью сохранения вывесок либо их демонтажа.

4. Полуразрушенные и разрушенные архитектурные художественно-скульптурные элементы фасада: карнизы, фризy, колонны, пилястры, сандрики, кронштейны, обрамления проемов, различные лепные украшения, барельефы, мозаика, художественная роспись и т.п. подлежат обязательному восстановлению в своем первоначальном виде. Категорически запрещается производить окраску здания без предварительного восстановления указанных элементов декора фасада.

5. Металлические поверхности отдельных элементов фасада: чугунные решетки, ограждения балконов и лестниц, элементы входных групп, двери, кронштейны и прочие архитектурно-художественные элементы фасада перед окраской очищаются от грязи, ржавчины, старой краски и покрываются вновь атмосферостойкой краской для металлических поверхностей.

6. В соответствии с выданными образцами цвета (колерами) на окраску (отделку) здания организация, производящая ремонт здания, составляет пробные образцы цвета, которые наносятся на подготовленную для покраски поверхность стены в уровне 1-го этажа здания (не выше 1,5 метров от земли).

7. Проверку и согласование пробного образца цвета (выкрас колера) производит уполномоченный представитель ДГА. Без указанных проверки и согласования производить окраску (отделку) фасадов здания категорически запрещается.

8. Домоуправления, организации и учреждения, производящие окраску (отделку) и связанный с нею ремонт фасадов здания, несут ответственность за выполнение настоящей инструкции и могут быть привлечены к административной ответственности за ее нарушение в соответствии со статьей 6.8.2 «Нарушение требований к внешнему виду фасадов зданий, строений, сооружений» Закона Пермского края от 06.04.2015 № 460-ПК «Об административных правонарушениях в Пермском крае».

9. По всем вопросам, связанным с производством работ, необходимо обращаться в ДГА по адресу: г. Пермь, ул. Сибирская, 15, каб. 315, тел. 212-76-98.

Согласовано

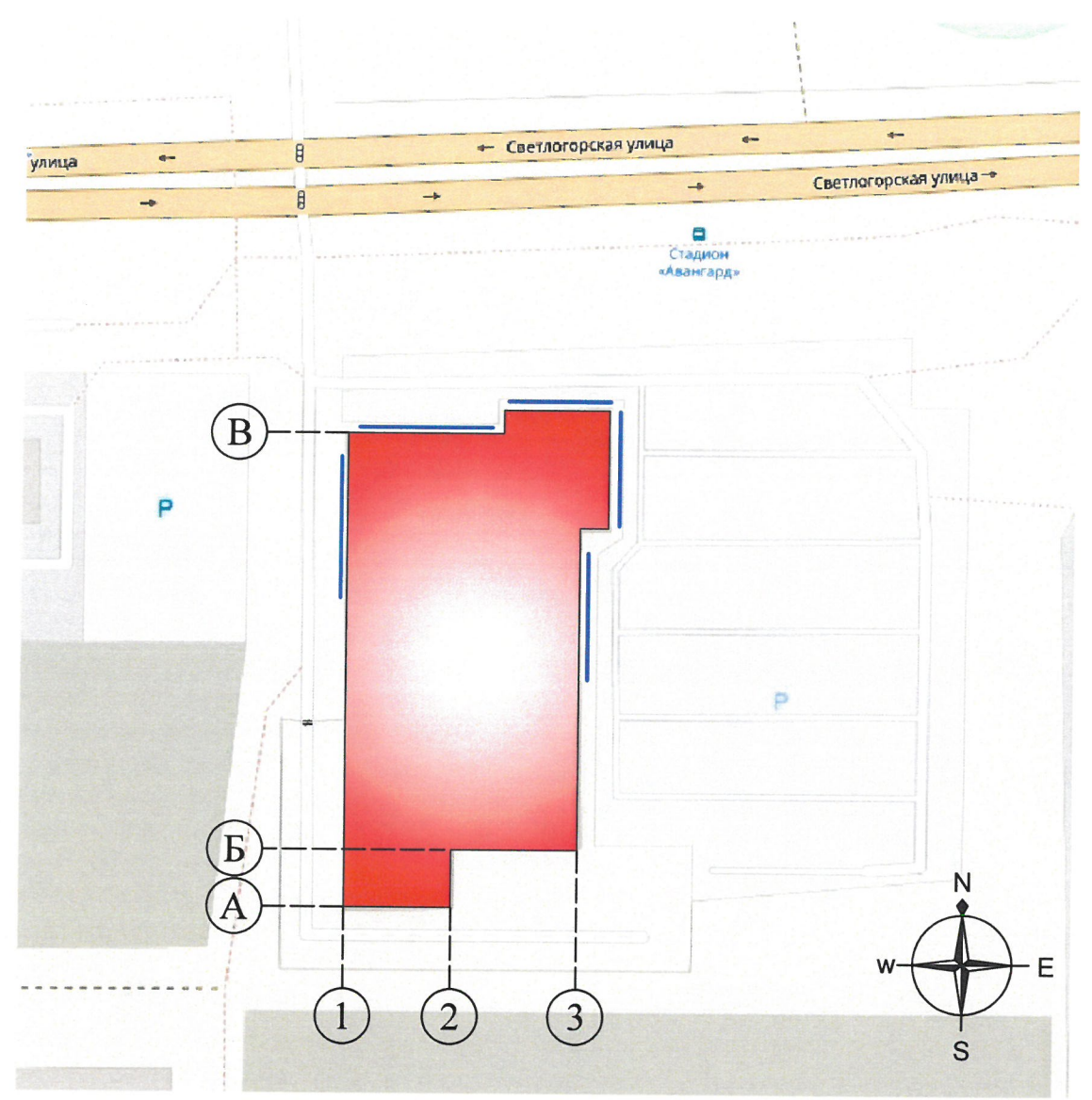
Взам. инв. N

Подпись, дата

Инв. N подл.

ОБОЗНАЧЕНИЕ	НАИМЕНОВАНИЕ	ПРИМЕЧАНИЕ
	<u>Ссылочные документы</u>	
Постановление администрации г. Перми от 22.02.2017 №130 (ред. от 12.11.2019)	"Об утверждении формы и Порядка согласования паспорта внешнего облика объекта капитального строительства (колерного паспорта)"	
Решение Пермской городской Думы VI созыва от 15.12.2020 №277	"Об утверждении правил благоустройства территории города Перми"	
от 12.01.2018 № СЭД-059-22-01-26-5	Колерный паспорт по адресу: г. Пермь, администр. р-н Кировский, ул. Светлогорская, здание №15а (шифр 004-04-2017-Оф)	согласован 19.01.2018

Ситуационный план



Условные обозначения

- 2-этажное здание торгового назначения, находящееся по адресу: г. Пермь, административный район Кировский, ул. Светлогорская, здание №15а
- фасады с местами средств размещения информации, рекламных конструкций

						2021-171-КП			
						Колерный паспорт объекта капитального строительства по улице Светлогорская №15а, Кировского района г. Перми			
Изм.	Кол.уч.	Лист	N док.	Подпись	Дата	Здание торгово-административного назначения	Стадия	Лист	Листов
Разраб.		Кошелев		<i>Кошелев</i>	06.2021		П	2	11
Провер.		Кошелев		<i>Кошелев</i>	06.2021				
						Общие данные (продолжение)		ИП Кошелев А.А.	

Главный фасад



Боковой фасад



Боковой фасад



Дворовой фасад



Согласовано

Взам. инв. N

Подпись, дата

Инв. N подл.

						2021-171-КП					
						Колерный паспорт объекта капитального строительства по улице Светлогорская №15а, Кировского района г. Перми					
Изм.	Кол.уч.	Лист	N док.	Подпись	Дата	Здание торгово-административного назначения	Стадия	Лист	Листов		
Разраб.		Кошелев		<i>Кошелев</i>	06.2021		П	3	11		
Провер.											
ГИП		Кошелев		<i>Кошелев</i>	06.2021	Существующее состояние фасадов	ИП Кошелев А.А.				

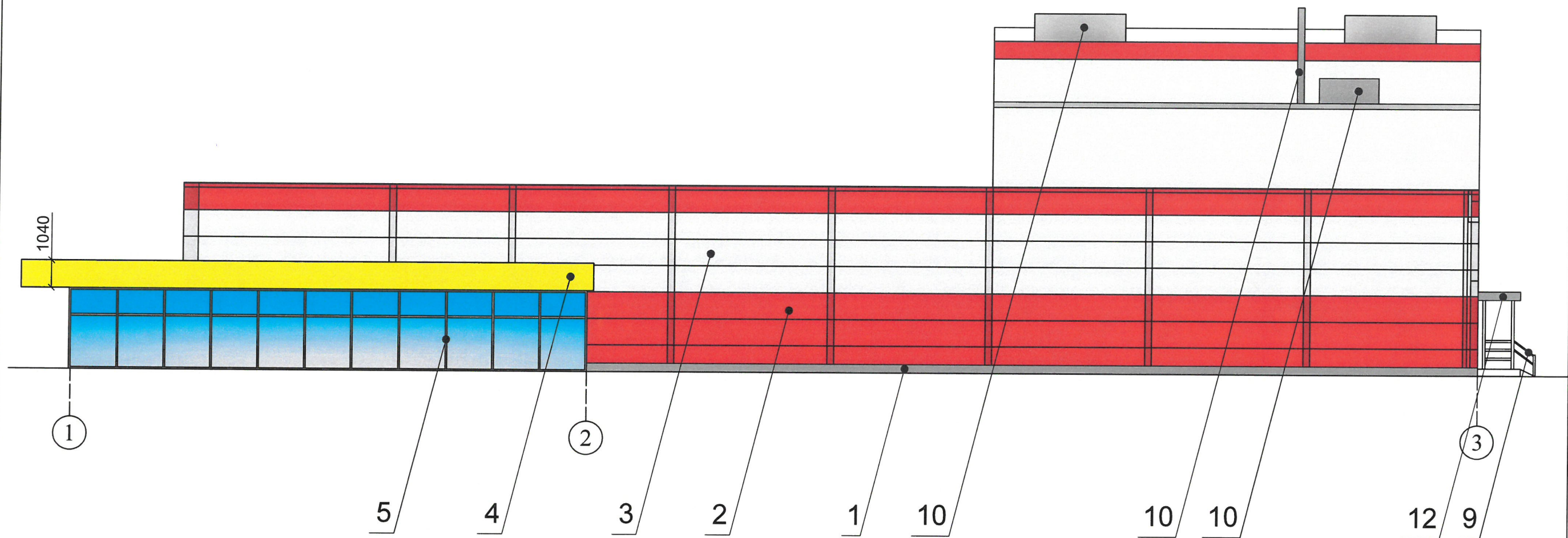
Формат А3

Согласовано

Взам. инв. N

Подпись, дата

Инв. N подл.



Условия переустройства входных групп

1. В случае, если наружные лестницы при дополнительно устроенных входах в общественные помещения здания выходят за границы предоставленного земельного участка и красные линии квартала, то устройство дополнительных или переустройство существующих входных групп требует получения разрешения в установленном порядке;

2. В случае устройства или переустройства (перепланировки, ремонта, реконструкции) помещений общественного назначения, их входных групп в обязательном порядке должны быть предусмотрены мероприятия по обеспечению доступности данных помещений для маломобильных групп населения, включая инвалидов, использующих кресла-коляски и собак-проводников (далее-МГН) в соответствии с требованиями СП 59.13330.2016 Свод правил. Доступность зданий и сооружений для маломобильных групп населения. Данный свод правил касается функционально-планировочных элементов зданий и сооружений, их участков или отдельных помещений, доступных для МГН (входные узлы, коммуникации, пути эвакуации, помещения и зоны обслуживания, а также их информационное и инженерное (обустройство)

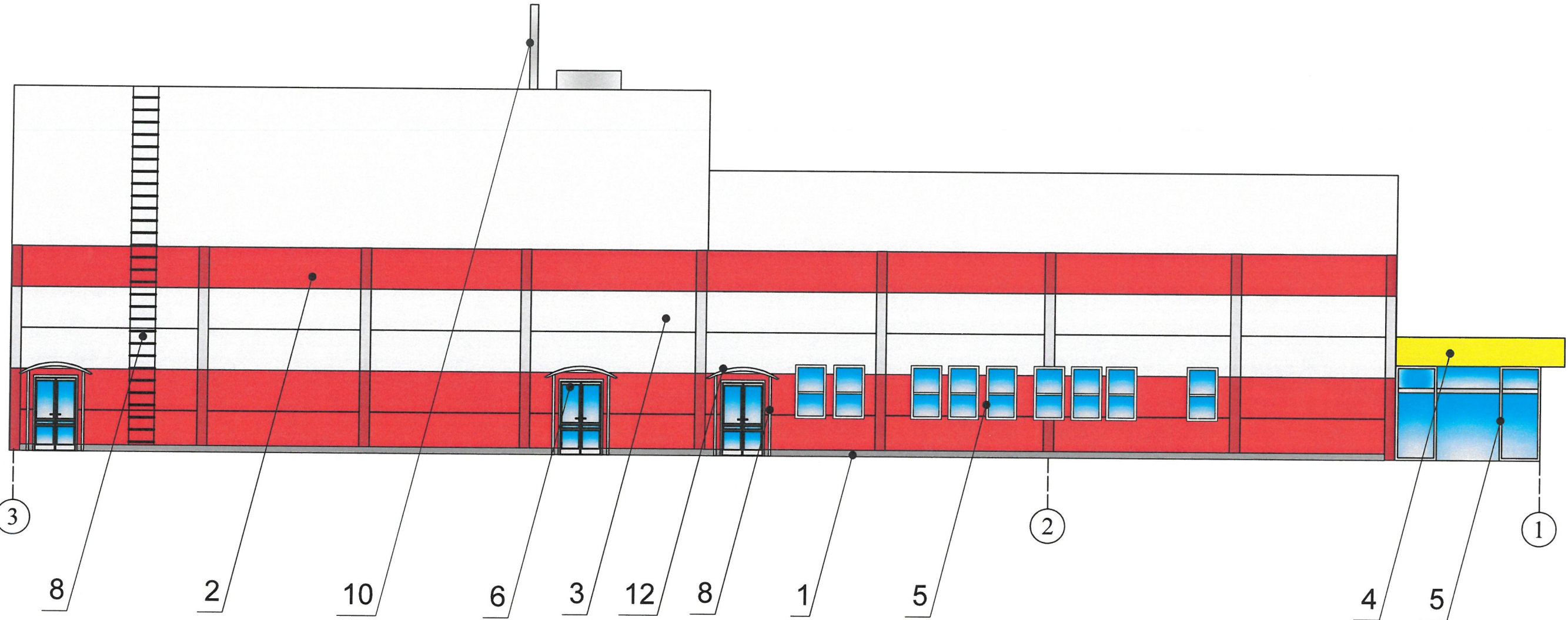
В частности, лестницы при входах в общественные помещения должны дублироваться пандусами с уклоном не более 1:20 (5%) или иными средствами подъема (подъемные платформы, лифты и т.д.). Согласно вышеуказанному Своду правил наружные лестницы и пандусы должны иметь поручни с учетом технических требований к опорным стационарным устройствам по ГОСТ Р 51261; размеры входной площадки при открывании дверей наружу должны быть не менее 1,4 x 2,0 или 1,5x1,85; размеры входной площадки с пандусом не менее 2,2 x 2,2 м.

СОГЛАСОВАНО
1^й заместитель начальника ДГА
г. Перми - главный архитектор
Д.Ю. Лапшин
20/11/21

Условные обозначения

1 - выноска и номер позиции согласно ведомости отделки фасадов на листе 1

						2021-171-КП					
						Колерный паспорт объекта капитального строительства по улице Светлогорская №15а, Кировского района г. Перми					
Изм.	Кол.уч.	Лист	N док.	Подпись	Дата	Здание торгово-административного назначения	Стадия	Лист	Листов		
Разраб.		Кошелев		<i>Кошелев</i>	06.2021		П	4	11		
Провер.											
ГИП		Кошелев		<i>Кошелев</i>	06.2021	Главный фасад	ИП Кошелев А.А.				



Согласовано			
Изм. N подл.	Взам. инв. N	Подпись, дата	

СОГЛАСОВАНО
 1^й заместитель начальника ДГА
 г. Перми - главный архитектор
 Д.Ю. Лапшин
 20.06.21

Условные обозначения

1 - выноска и номер позиции согласно ведомости отделки фасадов на листе 1

Примечание:
 Условия переустройства входных групп см. примечание на листе 4.

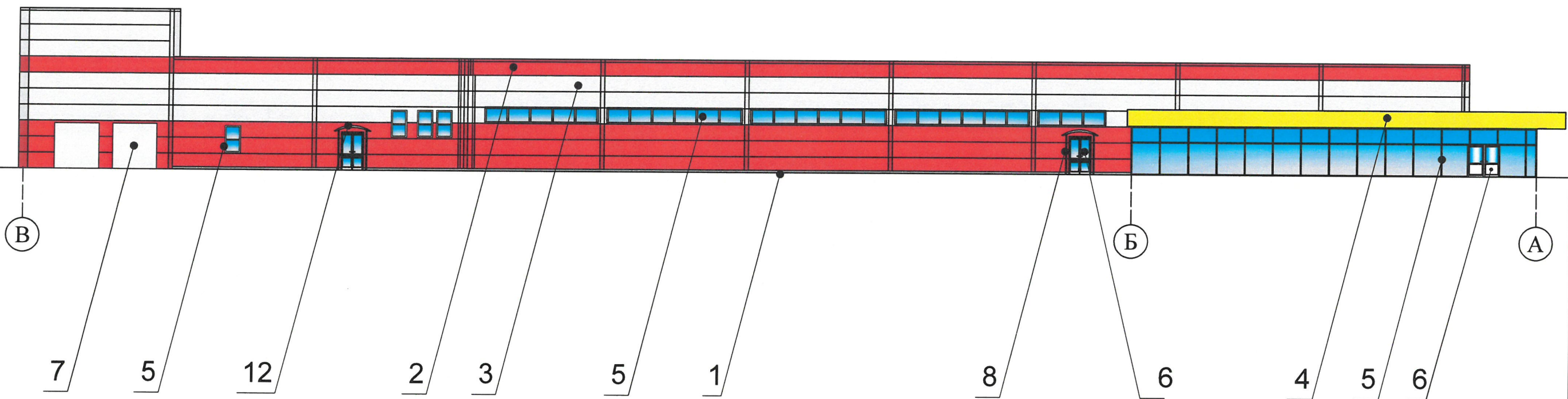
						2021-171-КП			
						Колерный паспорт объекта капитального строительства по улице Светлогорская №15а, Кировского района г. Перми			
Изм.	Кол.уч.	Лист	N док.	Подпись	Дата	Здание торгово-административного назначения	Стадия	Лист	Листов
Разраб.		Кошелев		<i>Кошелев</i>	06.2021		п	5	11
Провер.		Кошелев		<i>Кошелев</i>	06.2021				
						Дворовой фасад	ИП Кошелев А.А.		

Согласовано

Взам. инв. N

Подпись, дата

Инв. N подл.



СОГЛАСОВАНО
1^й заместитель начальника ДГА
г. Перми - главный архитектор
Д.Ю. Ялпшин
"08" / "08" / 2021 г.

Условные обозначения

1 - выноска и номер позиции согласно ведомости отделки фасадов на листе 1

Примечание:
Условия переустройства входных групп см. примечание на листе 4.

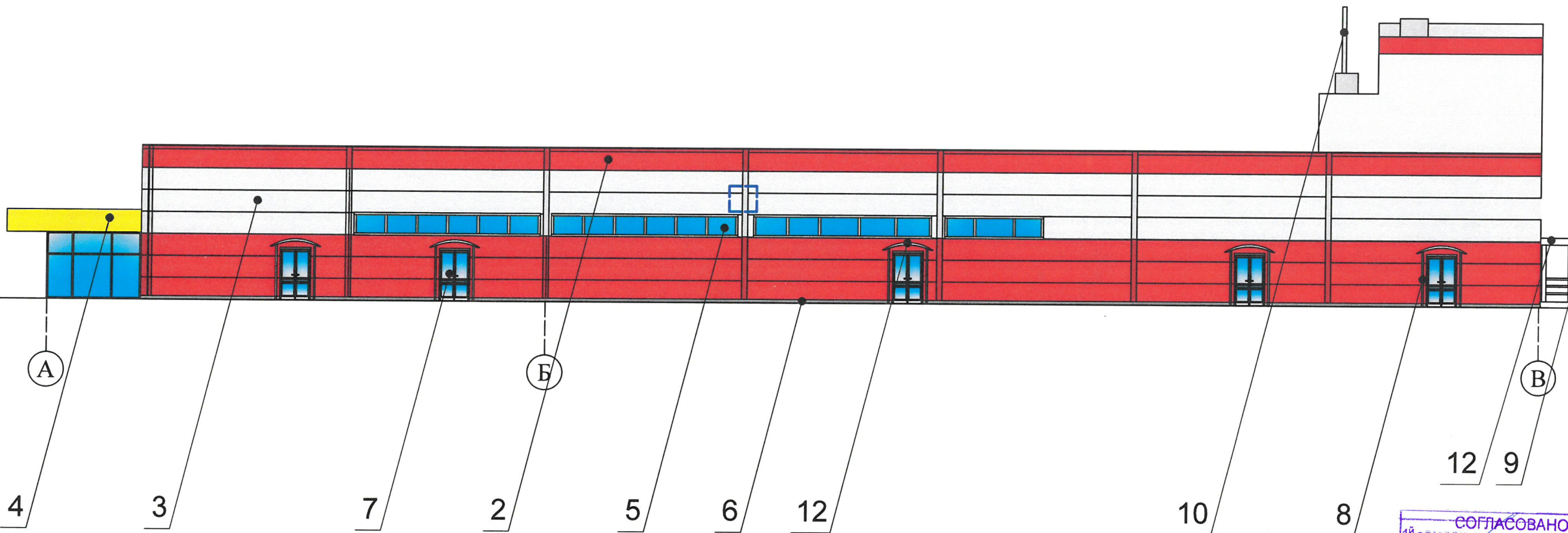
						2021-171-КП			
						Колерный паспорт объекта капитального строительства по улице Светлогорская №15а, Кировского района г. Перми			
Изм.	Кол.уч.	Лист	N док.	Подпись	Дата	Здание торгово-административного назначения	Стадия	Лист	Листов
Разраб.	Кошелев			<i>Кошелев</i>	08.2021		П	6	11
Провер.									
ГИП	Кошелев			<i>Кошелев</i>	08.2021				
						Боковые фасады	ИП Кошелев А.А.		

Согласовано

Взам. инв. N

Подпись, дата

Инв. N подл.



Условия размещения дополнительного оборудования:

- К дополнительному оборудованию относятся: наружные блоки системы вентиляции и кондиционирования, вентиляционные и водосточные трубы, антенны, видеокамеры наружного наблюдения, почтовые ящики, кабельные линии, пристроенные электрощиты, флажтоки и тд;
- Размещение дополнительного оборудования, дополнительных элементов и устройств на фасадах объекта капитального строительства допускается при соблюдении следующих условий:
 - соответствие размещения дополнительного оборудования архитектурному решению фасадов, предусмотренному проектной документацией, в соответствии с которой осуществлено строительство (реконструкция) Объекта, с привязкой к единой (вертикальной, горизонтальной) системе осей фасадов;
 - единая горизонтальная ось - условная прямая линия, которая определяется как половина расстояния между верхним и нижним архитектурным элементом (окна, наличники, карниз, фриз и другие), выделяющимся (западающим, выступающим) из плоскости стены;
 - единая вертикальная ось - условная прямая линия, которая определяется как половина расстояния между границами одного архитектурного элемента (окна, двери, колонны), либо между двумя архитектурными элементами(окна, двери, колонны);
 - комплексное решение размещения оборудования - единое архитектурное и цветовое решение (в том числе размер, форма, материал);
 - размещение дополнительного оборудования на архитектурных деталях, элементах декора, поверхностях с ценной архитектурной отделкой, а также крепление, ведущее к повреждению архитектурных поверхностей не допускаются.

Условные обозначения

1 - выноска и номер позиции согласно ведомости отделки фасадов на листе 1

- места размещения дополнительного оборудования

Примечание:
Условия переустройства входных групп см.примечание на листе 4.

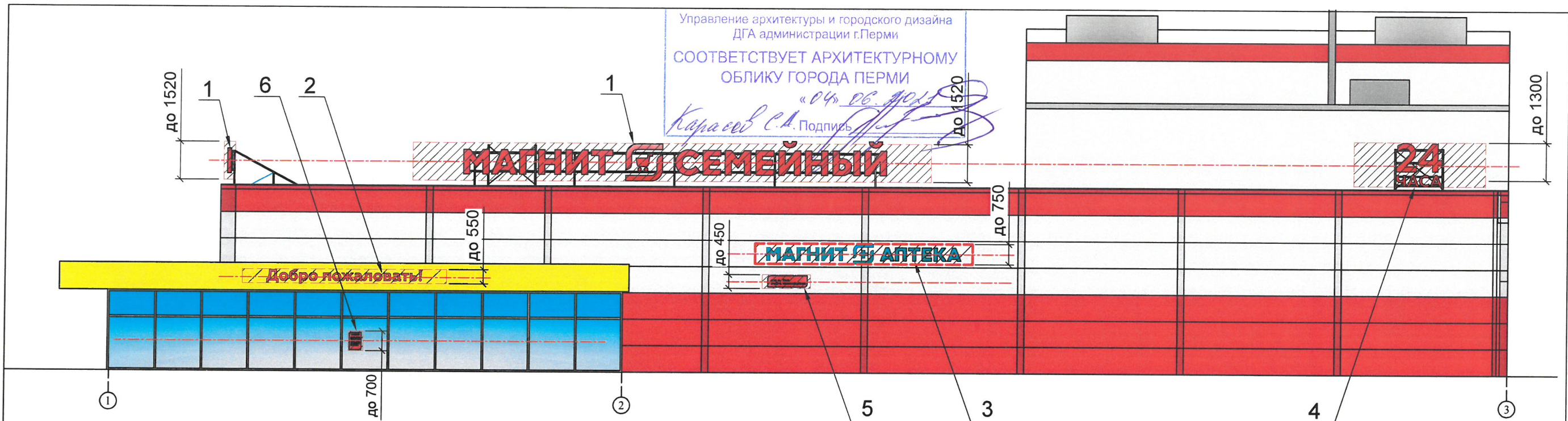
СОГЛАСОВАНО
1-й заместитель начальника ДГА
г. Перми - главный архитектор
Д.Ю. Лапшин
2021 г.

						2021-171-КП			
						Колерный паспорт объекта капитального строительства по улице Светлогорская №15а, Кировского района г. Перми			
Изм.	Кол.уч.	Лист	N док.	Подпись	Дата	Здание торгово-административного назначения	Стадия	Лист	Листов
Разраб.	Кошелев				06.2021		П	7	11
Провер.									
ГИП	Кошелев				06.2021	Боковые фасады	ИП Кошелев А.А.		

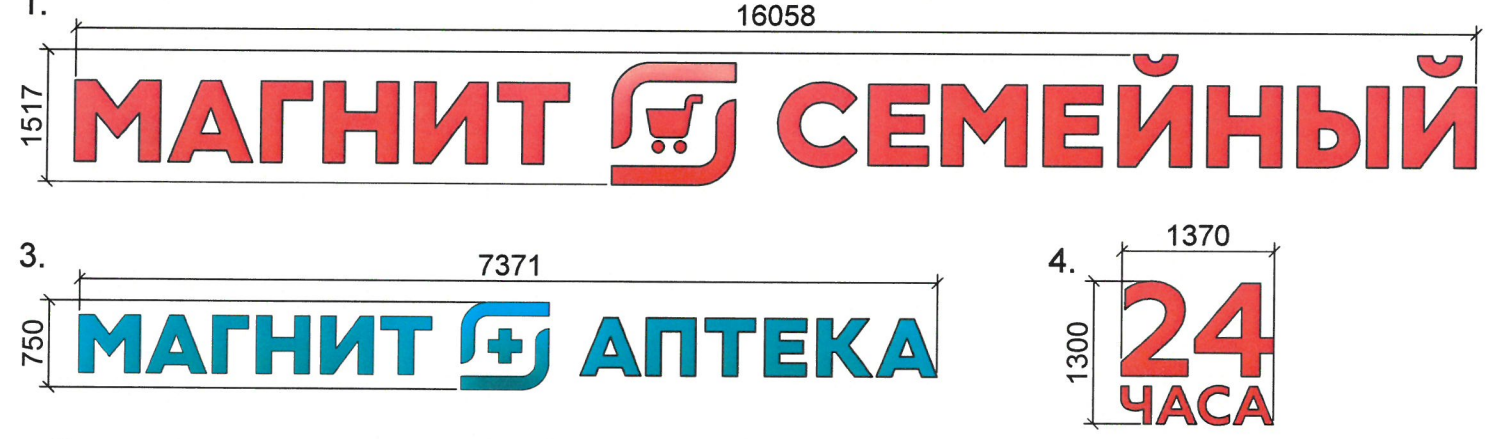
Формат А3

Управление архитектуры и городского дизайна
ДГА администрации г.Перми
СООТВЕТСТВУЕТ АРХИТЕКТУРНОМУ
ОБЛИКУ ГОРОДА ПЕРМИ

«04» 06. 2021
Карасев С.А. Подпись



Габариты применяемых средств размещения информации, мм



Условные обозначения

- ось размещения средств размещения информации, рекламных конструкций
- место допустимого размещения средств размещения информации, рекламных конструкций
- выноска и номер позиции согласно ведомости размещения информационных конструкций на листе

Примечание:
Условия средств размещения информации, рекламных конструкций см. на листе 9

Ведомость средств размещения информации, рекламных конструкций

№	тип объекта, материал, способы крепления	цвет (с указанием RAL)	Наличие подсветки
1	Объемные буквы и/или логотипы, размещенные на металлической раме, установленной на крыше здания. Оргстекло, металл, пластик	Фирменные цвета	Внутренняя или контурная подсветка
2	Объемные буквы и/или логотипы, и/или стрелки, размещенные на направляющих в цвет фриза. Оргстекло, металл, пластик	Фирменные цвета	Внутренняя или контурная подсветка
3	Объемные буквы и/или логотипы, и/или стрелки, размещенные на направляющих в цвет фасада. Оргстекло, металл, пластик	Фирменные цвета	Внутренняя или контурная подсветка
4	Объемные буквы и/или логотипы, размещенные на металлической раме, установленной на крыше здания. Оргстекло, металл, пластик	Фирменные цвета	Внутренняя или контурная подсветка
5	Индивидуальный указатель с наименованием улицы и номером дома (здания), размерами не более 0,8x0,45м (ДхВ). Металл, пластик, оргстекло.	Красный фон (R-(255), G(0), B(0)), белый	Возможна внутренняя подсветка
6	Информационная табличка (режимник) одиночная, размерами не более 0,5x0,7 м (ДхВ), или модульная. Металл, пластик, оргстекло, пленки.	Фирменные цвета	Возможна внутренняя подсветка

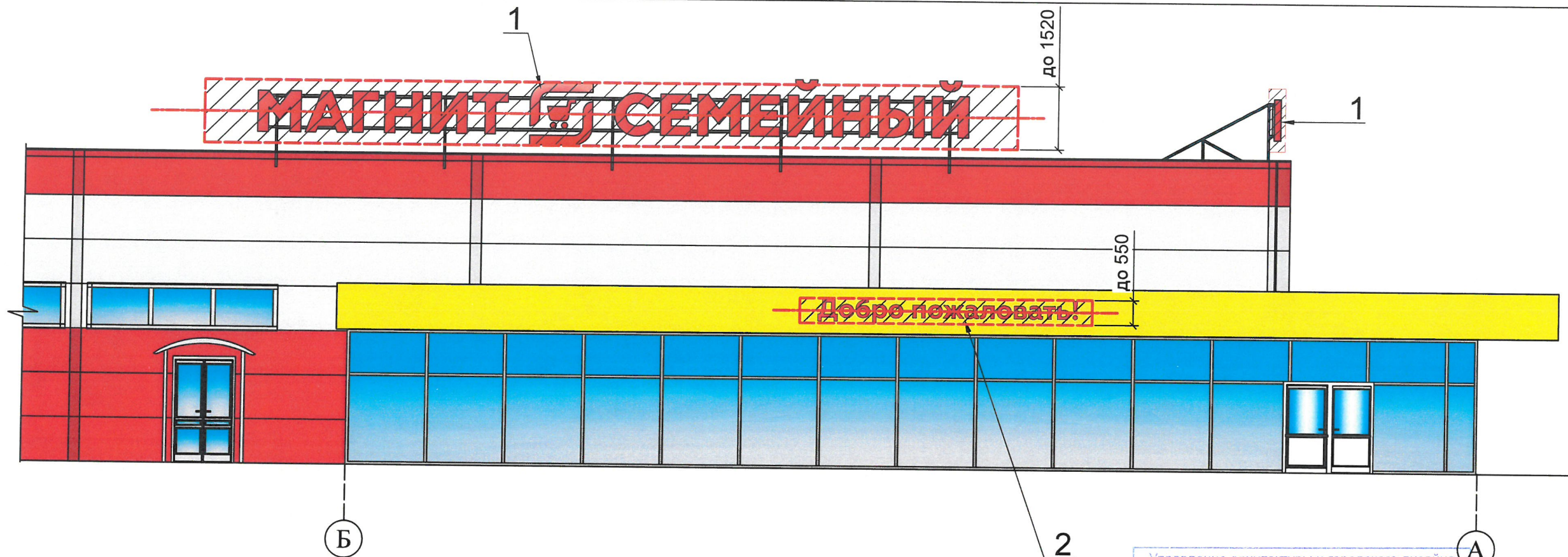
2021-171-КП					
Колерный паспорт объекта капитального строительства по улице Светлогорская №15а, Кировского района г. Перми					
Изм.	Кол.уч.	Лист	№ док.	Подпись	Дата
				<i>Карасев</i>	06.2021
Разраб.	Кошелев				
Провер.					
ГИП	Кошелев			<i>Карасев</i>	06.2021
Здание торгово-административного назначения				Стадия	Лист
				П	8
Размещение средств размещения информации, рекламных конструкций (главный фасад)				Листов	11
				ИП Кошелев А.А.	

Согласовано

Взам. инж. Н

Подпись, дата

Инд.Н подл.



Управление архитектуры и городского дизайна
ДГА администрации г.Перми
СООТВЕТСТВУЕТ АРХИТЕКТУРНОМУ
ОБЛИКУ ГОРОДА ПЕРМИ
«04» 06 2021
Карасев С.А. Подпись

Условия размещения средств размещения информации, рекламных конструкций:

1. Средства размещения информации располагаются относительно условной прямой линии - единой горизонтальной оси. Местоположение оси на фасаде определяется как половина расстояния между верхним и нижним архитектурным элементом (окна, наличники, карниз, фриз и др.), выделяющимися (западающим, выступающим) из плоскости стены.
2. Размещение вывесок и рекламных конструкций должно осуществляться в границах места допустимого размещения средств размещения информации, рекламных конструкций, установленных данным колерным паспортом объекта капитального строительства.
3. Размещение вывесок по отношению друг к другу, их конфигурация, наполненность информацией должны соответствовать Стандартным требованиям к вывескам, их размещению и эксплуатации (Приложение 3 к Правилам благоустройства территории города Перми), утвержденным Решением Пермской городской Думы от 15.12.2020 № 277 (далее - Стандартные требования).
4. В случае, если планируемые к размещению вывески не соответствуют Стандартным требованиям и действующему колерному паспорту, требуется внесение изменений в колерный паспорт путем разработки нового колерного паспорта.
5. Максимальный размер информационных табличек - 0,5 м x 0,7 м (пункт 2.13. Стандартных требований).
6. Сгруппированные модульные таблички должны быть едиными по высоте, ширине, материалу исполнения и цветовому решению фона.
7. Узел крепления каждого типа объекта информации разрабатывается отдельным рабочим проектом.
8. В случае размещения рекламной конструкции на фасаде здания, строения, сооружения, такая конструкция должна быть отражена в составе нового колерного паспорта, а ее размещение должно осуществляться в соответствии с действующим порядком установки и эксплуатации рекламных конструкций на территории города Перми, утвержденным решением Пермской городской Думы, с последующим получением разрешения на установку и эксплуатацию рекламной конструкции в установленном порядке.
9. На фасаде каждого здания, независимо от назначения и формы собственности, должны быть установлены указатели с наименованиями улиц и номерами домов (зданий): размещение указателей с наименованиями улиц и номерами домов (зданий), а также указателей номеров квартир, расположенных в подъезде многоквартирного дома, обеспечивают организации, осуществляющие содержание дома (здания), при их отсутствии - владельцы таких домов (зданий) или помещений, расположенных в них.

Условные обозначения

- ось размещения средств размещения информации, рекламных конструкций
- ▨ - место допустимого размещения средств размещения информации, рекламных конструкций
- 1 - выноска и номер позиции согласно ведомости размещения информационных конструкций на листе 8

Примечание:
Ведомости размещения рекламных конструкций см. на листе 8

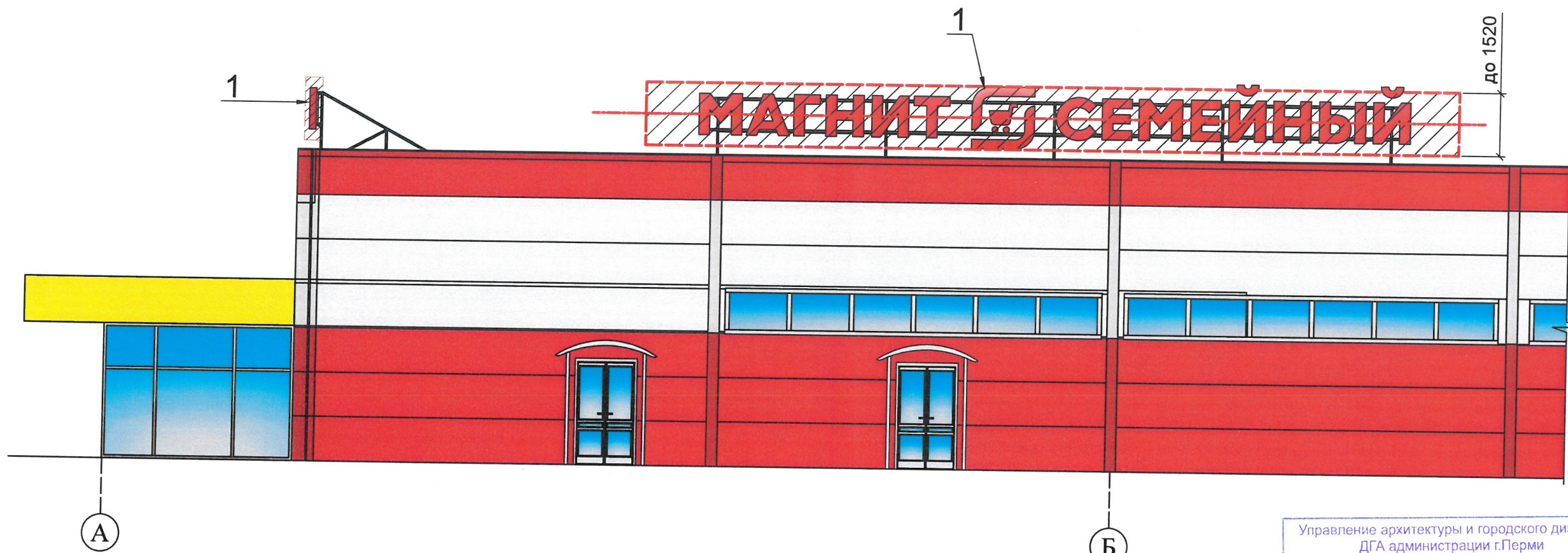
						2021-171-КП				
						Колерный паспорт объекта капитального строительства по улице Светлогорская №15а, Кировского района г. Перми				
Изм.	Кол.уч.	Лист	N док.	Подпись	Дата	Здание торгово-административного назначения	Стадия	Лист	Листов	
Разраб.		Кошелев		<i>Карасев С.А.</i>	06.2021		П	9	11	
Провер.		ГИП		Кошелев	06.2021					
						Размещение средств размещения информации, рекламных конструкций (боковой фасад)		ИП Кошелев А.А.		

Согласовано

Взам. инж. Н

Подпись, дата

Инв. N подл.



Управление архитектуры и городского дизайна
 ДГА администрации г.Перми
 СООТВЕТСТВУЕТ АРХИТЕКТУРНОМУ
 ОБЛИКУ ГОРОДА ПЕРМИ
 «04» 06.2021
 Кошелев С.А. Подпись

Условные обозначения

- ось размещения средств размещения информации, рекламных конструкций
- место допустимого размещения средств размещения информации, рекламных конструкций
- выноска и номер позиции согласно ведомости размещения информационных конструкций на листе 8

Примечание:
 Ведомости размещения рекламных конструкций см. на листе 8

						2021-171-КП			
						Колерный паспорт объекта капитального строительства по улице Светлогорская №15а, Кировского района г. Перми			
Изм.	Кол.уч.	Лист	N док.	Подпись	Дата	Здание торгово-административного назначения	Стадия	Лист	Листов
Разраб.		Кошелев		<i>Кошелев</i>	06.2021		П	10	11
Провер.									
ГИП		Кошелев		<i>Кошелев</i>	06.2021	Размещение средств размещения информации, рекламных конструкций (боковой фасад)	ИП Кошелев А.А.		

Формат А3

Согласовано				
Инв. N подл.	Подпись, дата	Взам. инв. N		

Позиция ведомости отделки фасадов 7	RAL 7047	C:	0	
		M:	0	
		Y:	5	
		K:	20	
		R:	207	
		G:	208	
		B:	207	

Позиция ведомости отделки фасадов 4	RAL 1026	C:	0	
		M:	0	
		Y:	100	
		K:	0	
		R:	245	
		G:	255	
		B:	0	

Позиция ведомости отделки фасадов 2	RAL 3020	C:	0	
		M:	100	
		Y:	100	
		K:	10	
		R:	193	
		G:	18	
		B:	28	

Позиция ведомости отделки фасадов 3;5;6;8;9	RAL 9003	C:	0	
		M:	0	
		Y:	0	
		K:	0	
		R:	244	
		G:	248	
		B:	244	

СОГЛАСОВАНО
1^й заместитель начальника ДГА
г. Перми - главный архитектор
Д.Ю. Лапшин
2021 г.

Согласовано			
Инв. N подл.	Подпись, дата	Взам. инв. N	

						2021-171-КП			
						Колерный паспорт объекта капитального строительства по улице Светлогорская №15а, Кировского района г. Перми			
Изм.	Кол.уч.	Лист	N док.	Подпись	Дата	Здание торгово-административного назначения	Стадия	Лист	Листов
Разраб.	Кошелев			<i>Кошелев</i>	06.2021		П	11	11
Провер.									
ГИП	Кошелев			<i>Кошелев</i>	06.2021	Эталоны колеров	ИП Кошелев А.А.		