

ООО «ЭЛИН»
Член союза СРО № П-0061-04-2009-0076 от 06.09.2016г.

от 01.06.2021 № 059-22-01-26-2495

**ПАСПОРТ ВНЕШНЕГО ОБЛИКА ОБЪЕКТА КАПИТАЛЬНОГО СТРОИТЕЛЬСТВА
(КОЛЕРНЫЙ ПАСПОРТ)**

АДРЕС ОБЪЕКТА: Пермь, административный район Свердловский,
улица Новосибирская, здание (строение) № 8.

004-04/21-ЭП

ПЕРМЬ 2021 г.

Ведомость чертежей

Лист	Наименование	Примечание
1	Общие данные (начало)	
2	Общие данные (начало)	
3	Существующее состояние фасадов (визуализация)	
4	Главный фасад	
5	Дворовый фасад	
6	Боковые фасады	
7	Размещение средств размещения информации, рекламных конструкций	
8	Архитектурно-художественная подсветка	
9	Эталоны колеров	

Ведомость отделки фасадов

ПОЗ.	ЭЛЕМЕНТ ФАСАДА	ЭТАЛОН ЦВЕТА	ОБОЗНАЧЕНИЕ	ВИД ОТДЕЛКИ	ПРИМ
1	Основное поле стены (тип 1)		RAL 5015	Керамогранит	
2	Поле стены (тип 2)		RAL 7004	Керамогранит	
3	Поле стены (тип 3)		RAL 7044	Керамогранит	
4	Поле стены (тип 4)		RAL 1037	Керамогранит	
5	Витражи		RAL 9003	Импосты металлические.	
6	Окна		RAL 9003	Перелеты ПВХ	
7	Двери (тип 1)		RAL 7004	Металлические глухие.	
8	Двери (тип 2)		RAL 9003	Металлические остекленные	
9	Колонны входной группы. Косоуры наружной лестницы		RAL 9003	Металлические с покрытием атмосферостойкой краской	
10	Ограждение наружной лестницы		RAL 5015	Металлические	
11	Наружные колонны		RAL 7004	Керамогранит	
12	Ограждение парапета		RAL 9003	Металлические	
13	Парапетная планка Оконные отливы		RAL 9003	Оцинкованная сталь с полимерным покрытием	
14	Ограждение крыльца главного входа			Металлические из нержавеющей стали	
15	Ступени наружной лестницы		RAL 7004	Металлические с покрытием атмосферостойкой краской	
16	Пожарная лестница		RAL 7004	Металлическая с покрытием атмосферостойкой краской	
17	Фриз		RAL 1037	Керамогранит	

Пояснительная записка

Объект капитального строительства - 5-ти этажное здание административного назначения.

Год постройки и ввода в эксплуатацию: новое строительство;

Ранее разработанные колерные паспорта: от 07.12.2017 № СЭД-052-22-01-26-727.

В плане здание прямоугольной конфигурации;

Несущие стены: каменные, кирпичные;

Кровля: плоская

Настоящим колерным паспортом:

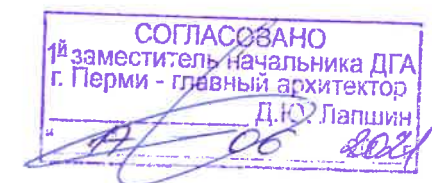
Уточняются виды и места размещения средств размещения информации, рекламных конструкций;

Освещение фасада осуществляется за счет внутреннего освещения, освещения вывесок и контурной подсветкой.

В соответствии с Градостроительным кодексом Российской Федерации, решением Пермской городской Думы от 15.12.2020 № 277 «Об утверждении Правил благоустройства территории города Перми» и постановлением администрации города Перми от 22.02.2017 № 130 «Об утверждении формы и Порядка согласования паспорта внешнего облика объекта капитального строительства (колерного паспорта)» проекты колерных паспортов либо проекты изменений в колерные паспорта не являются разрешительной документацией на строительство, реконструкцию объекта капитального строительства; не являются правовым основанием на устройство пристроек, навесов, козырьков;

Предметом согласования данного колерного паспорта являются принятые цветовые решения элементов фасада, применяемые материалы существующего объекта недвижимости, а также определение возможных типов размещения средств размещения информации на нем. Средства размещения информации, рекламные конструкции, не соответствующие типу и местам их возможного размещения, подлежат демонтажу.

Изменения в ранее согласованный колерный паспорт от 07.12.2017 г. № СЭД-052-22-01-26-727 (согл. от 29.06.2018 г) вносятся в части размещения материалов наружной облицовки, корректировки конфигурации витражей, расположения фирменных логотипов на фасадах в осях 1-10, А-Е, что не повлечет за собой изменения в ранее согласованном цветовом решения объекта. Основанием для внесения изменений в проект послужило новое техническое задание от заказчика (изменение конфигурации здания в плане)



004-04/21-ОФ

Колерный паспорт объекта капитального строительства по адресу ул. Новосибирская, д. 8 в Свердловском районе города Перми

Изм.	Кол.уч.	Лист	№ док.	Подп.	Дата	Стадия	Лист	Листов	
Разраб.	Вертеев				06.21	«Строительство и инженерное оснащение 2-го корпуса здания АО «СО ЕЭС», предназначенного для размещения Филиала АО «СО ЕЭС» Пермское РДУ (обеспечивающего поставку электричества)»	П	1	9
Проверил.	Валиев				06.21				
Общие данные (начало)						ООО "ЭЛИН"			

Взаим. инв. №

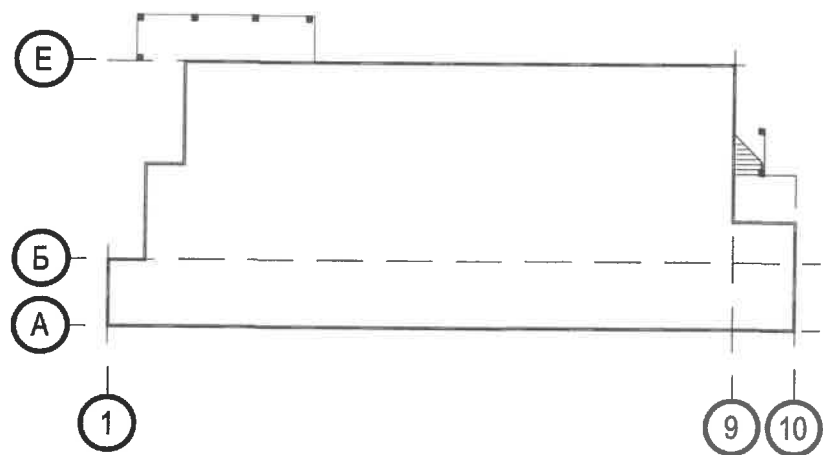
Подп. и дата

Инв. № подл.

Ситуационный план



План координационных осей



Условные обозначения

- фасады с местами размещения средств информации
- 1 Административное здание по адресу ул. Новосибирская, д. 8 г. Перми

Инструкция о порядке производства работ, связанных с окраской фасадов и всех наружных частей зданий, сооружений, строений, расположенных на территории города Перми

1. Окраска (отделка) фасадов и всех наружных частей зданий, сооружений, строений, расположенных на территории города Перми, может производиться лишь на основании паспорта внешнего облика объекта капитального строительства (колерного паспорта), согласованного с департаментом градостроительства и архитектуры администрации г. Перми (далее - ДГА).
2. До начала процесса окраски (отделки) здания или какого-либо сооружения должны быть произведены работы по капитальному ремонту всех без исключения его наружных частей, подлежащих окраске.
3. До начала ремонта зданий, имеющих газосветовую рекламу, сообщить рекламораспространителю о предстоящих работах на фасаде здания с целью сохранения вывесок либо их демонтажа.
4. Полуразрушенные и разрушенные архитектурные художественно-скульптурные элементы фасада: карнизы, фризы, колонны, пилястры, сандрики, кронштейны, обрамления проемов, различные лепные украшения, барельефы, мозаика, художественная роспись и т.п. подлежат обязательному восстановлению в своем первоначальном виде. Категорически запрещается производить окраску здания без предварительного восстановления указанных элементов декора фасада.
5. Металлические поверхности отдельных элементов фасада: чугунные решетки, ограждения балконов и лестниц, элементы входных групп, двери, кронштейны и прочие архитектурно-художественные элементы фасада перед окраской очищаются от грязи, ржавчины, старой краски и покрываются вновь атмосферостойкой краской для металлических поверхностей.
6. В соответствии с выданными образцами цвета (колерами) на окраску (отделку) здания организация, производящая ремонт здания, составляет пробные образцы цвета, которые наносятся на подготовленную для покраски поверхность стены в уровне 1-го этажа здания (не выше 1,5 метров от земли).
7. Проверку и согласование пробного образца цвета (выкрас колера) производит уполномоченный представитель ДГА. Без указанных проверки и согласования производить окраску (отделку) фасадов здания категорически запрещается.
8. Домоуправления, организации и учреждения, производящие окраску (отделку) и связанный с нею ремонт фасадов здания, несут ответственность за выполнение настоящей инструкции и могут быть привлечены к административной ответственности за ее нарушение в соответствии со статьей 6.8.2 «Нарушение требований к внешнему виду фасадов зданий, строений, сооружений» Закона Пермского края от 06.04.2015 № 460-ПК «Об административных правонарушениях в Пермском крае».
9. По всем вопросам, связанным с производством работ, необходимо обращаться в ДГА по адресу: г. Пермь, ул. Сибирская, 15, каб. 315, тел. 212-76-98.

Ведомость ссылочных и прилагаемых документов

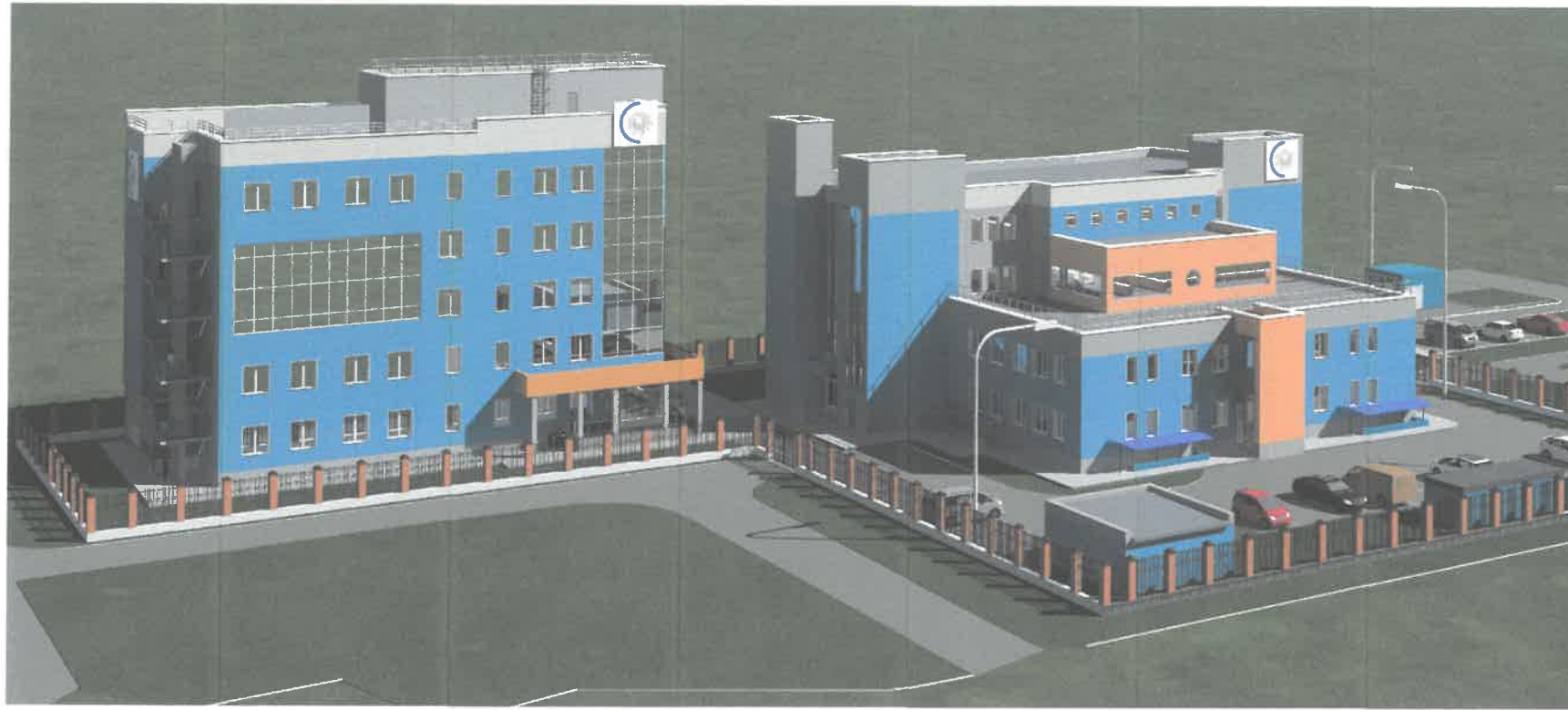
Обозначение	Наименование	Примечание
Решение Пермской городской Думы от 15.12.2020 № 277	Об утверждении Правил благоустройства территории города Перми	
Постановление администрации г.Перми от 22.02.2017 № 130	Об утверждении формы и Порядка согласования паспорта внешнего облика объекта капитального строительства (колерного паспорта)	
№ СЭД-052-22-01-26-727 от 07.12.2017 г.	Колерный паспорт фасадов шифр 1186-2017 ОФ	согласовано 29.06.2018 г.

						004-04/21-ОФ			
						Колерный паспорт объекта капитального строительства по адресу ул. Новосибирская, д. 8 в Свердловском районе города Перми			
Изм.	Кол.уч.	Лист	№ док.	Подп.	Дата	«Строительство и инженерное оснащение 2-го корпуса здания АО «СО ЭЭС», предназначенного для размещения Филиала АО «СО ЭЭС» Пермское РДУ (обеспечивающего поставку электричества)»	Стадия	Лист	Листов
Разраб.		Вертеев			06.21		П	2	
Проверил.		Валиев			06.21	Общие данные (окончание)	ООО "ЭЛИН"		

Взам. инв. №



Подп. и дата

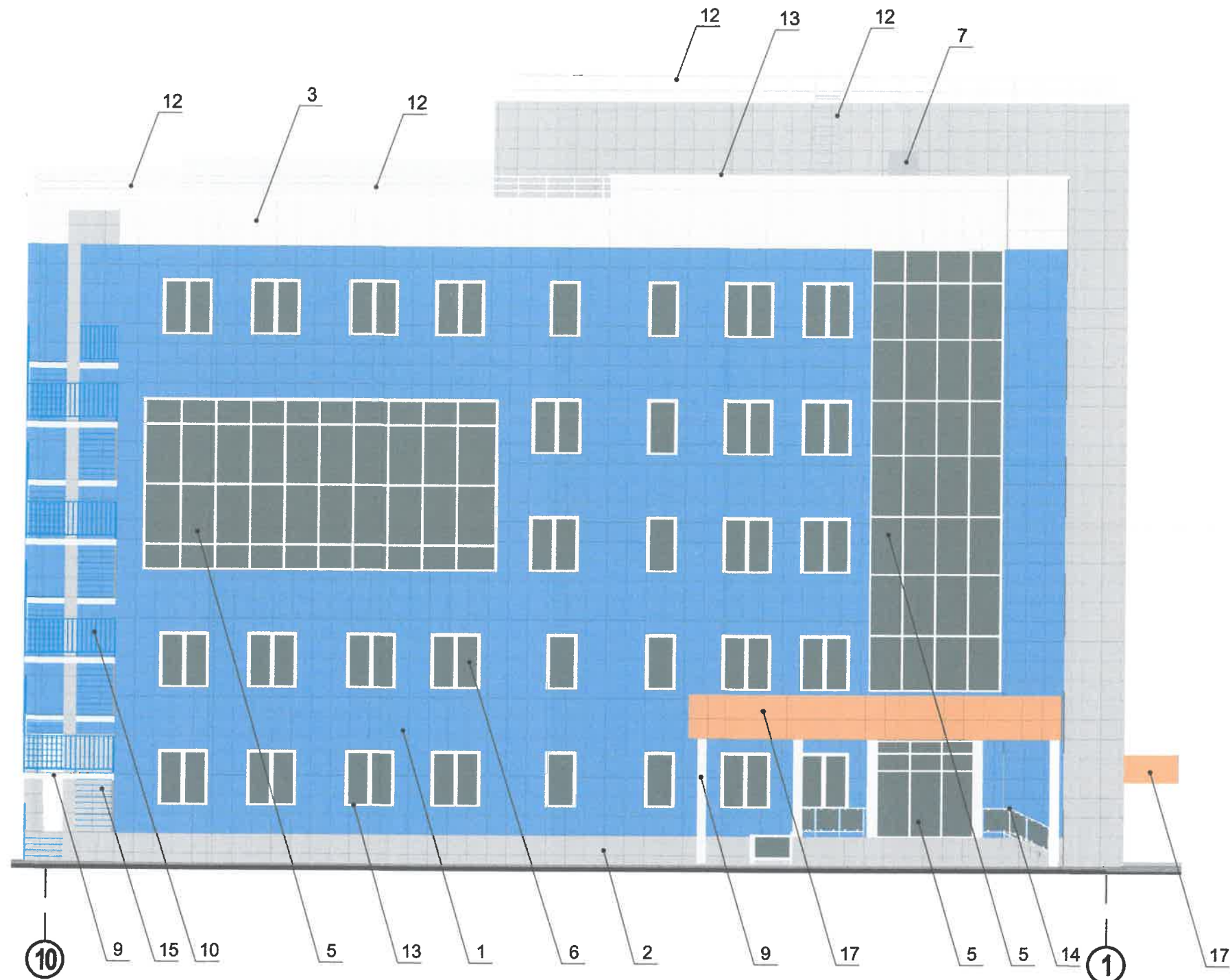
Инв. № подл.



004-04/21-ОФ

Колерный паспорт объекта капитального строительства по адресу
ул. Новосибирская, д. 8 в Свердловском районе города Перми

Изм.	Кол.уч.	Лист	№ док.	Подп.	Дата				
Разраб.		Вертеев			06.21	«Строительство и инженерное оснащение 2-го корпуса здания АО «СО ЕЭС», предназначенного для размещения Филиала АО «СО ЕЭС» Пермское РДУ (обеспечивающего поставку электричества)»	Стадия	Лист	Листов
							П	3	
Проверил.		Валиев			06.21	Визуализация	ООО "ЭЛИН"		



СОГЛАСОВАНО
 1-й заместитель Начальника ДГА
 г. Перми - главный архитектор
 Д.Ю. Лалшин
 06 20 24

Условные обозначения

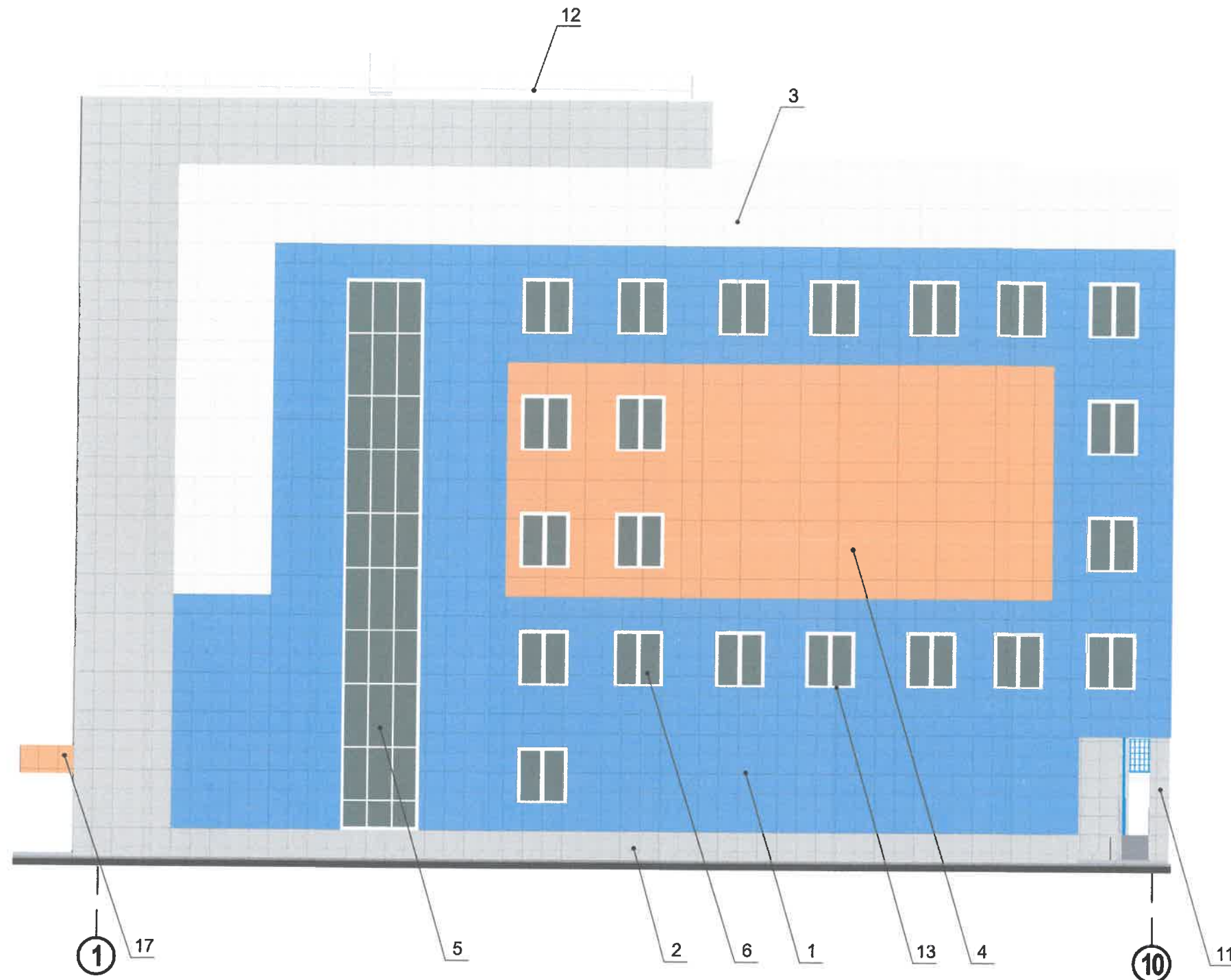
- 4 — Выноска и номер позиции согласно "Ведомости отделки фасадов" на 1 листе.
- 1 — Условная координационная ось

Примечания:

1. В случае, если наружные лестницы при дополнительно устроенных входах в общественные помещения здания выходят за границы предоставленного земельного участка и красные линии квартала, то устройство дополнительных или переустройство существующих входных групп требует получения разрешения в установленном порядке;
2. В случае устройства или переустройства (перепланировки, ремонта, реконструкции) помещений общественного назначения, их входных групп в обязательном порядке должны быть предусмотрены мероприятия по обеспечению доступности данных помещений для маломобильных групп населения, включая инвалидов, использующих кресла-коляски и собак-проводников (далее-МГН) в соответствии с требованиями СП 59.13330.2016 Свод правил. Доступность зданий и сооружений для маломобильных групп населения. Данный свод правил касается функционально-планировочных элементов зданий и сооружений, их участков или отдельных помещений, доступных для МГН (входные узлы, коммуникации, пути эвакуации, помещения и зоны обслуживания, а также их информационное и инженерное обустройство). В частности, лестницы при входах в общественные помещения должны дублироваться пандусами с уклоном не более 1:20 (5%) или иными средствами подъема (подъемные платформы, лифты и т.д.). Согласно вышеуказанному Своду правил наружные лестницы и пандусы должны иметь поручни с учетом технических требований к опорным стационарным устройствам по ГОСТ Р 51261; размеры входной площадки при открывании дверей наружу должны быть не менее 1,4 x 2,0 или 1,5 x 1,85; размеры входной площадки с пандусом не менее 2,2 x 2,2 м.
3. Наружные системы кондиционирования устанавливаются: у жилых помещений - за счет внутреннего пространства балкона/лоджии, у не жилых - за счет пространства помещений.

						004-04/21-ОФ			
						Колерный паспорт объекта капитального строительства по адресу ул. Новосибирская, д. 8 в Свердловском районе города Перми			
Изм.	Кол.уч.	Лист	№ док.	Подп.	Дата	«Строительство и инженерное оснащение 2-го корпуса здания АО «СО ЕЭС», предназначенного для размещения Филиала АО «СО ЕЭС» Пермское РДУ (обеспечивающего поставку электричества)»	Стадия	Лист	Листов
Разраб.		Вертеев		<i>[Signature]</i>	06.21		П	4	
Проверил.		Валиев		<i>[Signature]</i>	06.21	Главный фасад	ООО "ЭЛИН"		

Взам. инв. №
 Подл. и дата
 Инв. № подл.



СОГЛАСОВАНО
 1^й заместитель начальника ДГА
 г. Перми - главный архитектор
 Д.С. Пайшин
 06 2021

Условные обозначения

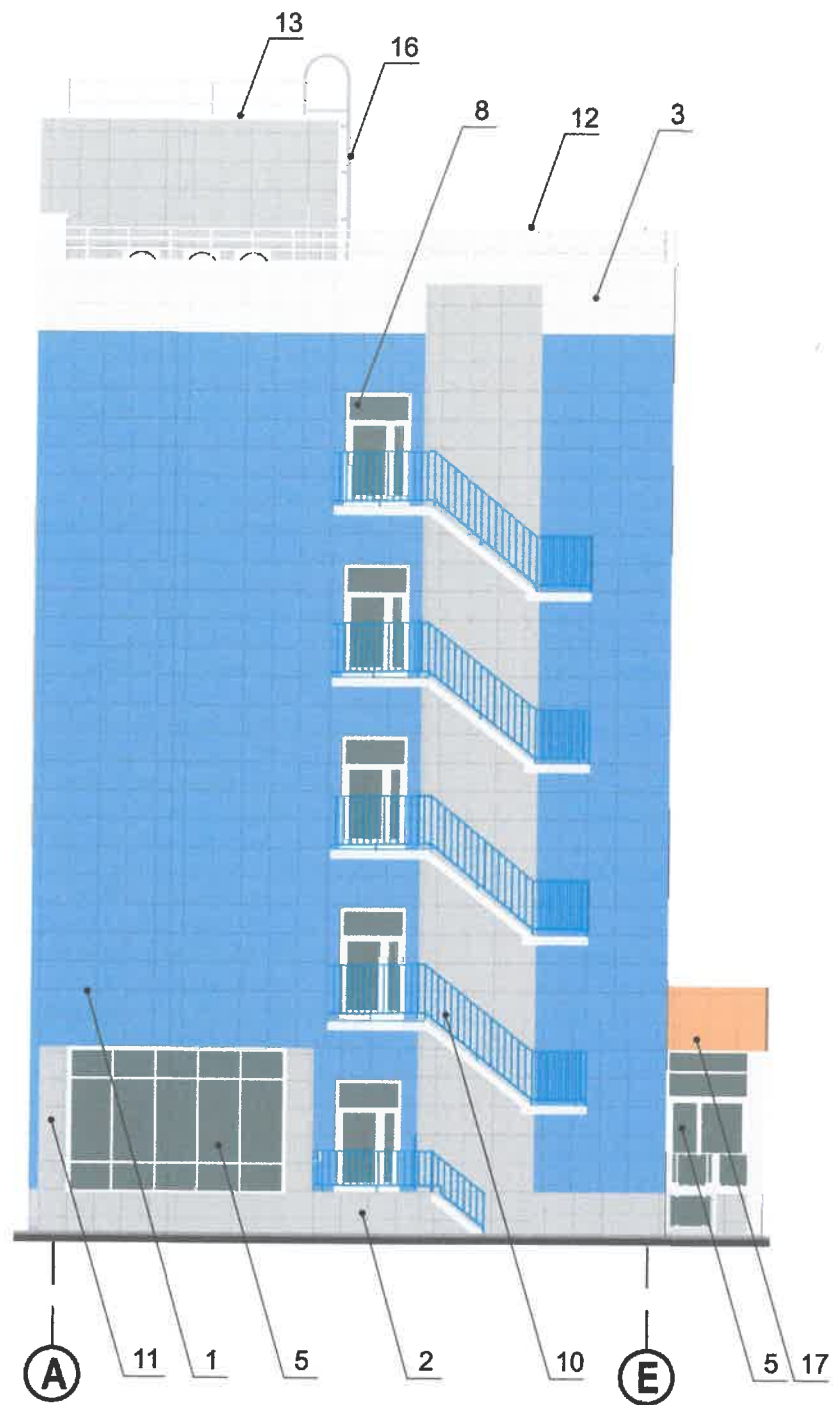
- 4 — Выноска и номер позиции согласно "Ведомости отделки фасадов" на 1 листе.
- 1 — Условная координационная ось

Примечания:

1. В случае, если наружные лестницы при дополнительно устроенных входах в общественные помещения здания выходят за границы предоставленного земельного участка и красные линии квартала, то устройство дополнительных или переустройство существующих входных групп требует получения разрешения в установленном порядке;
2. В случае устройства или переустройства (перепланировки, ремонта, реконструкции) помещений общественного назначения, их входных групп в обязательном порядке должны быть предусмотрены мероприятия по обеспечению доступности данных помещений для маломобильных групп населения, включая инвалидов, использующих кресла-коляски и собак-проводников (далее-МГН) в соответствии с требованиями СП 59.13330.2016 Свод правил. Доступность зданий и сооружений для маломобильных групп населения. Данный свод правил касается функционально-планировочных элементов зданий и сооружений, их участков или отдельных помещений, доступных для МГН (входные узлы, коммуникации, пути эвакуации, помещения и зоны обслуживания, а также их информационное и инженерное обустройство). В частности, лестницы при входах в общественные помещения должны дублироваться пандусами с уклоном не более 1:20 (5%) или иными средствами подъема (подъемные платформы, лифты и т.д.). Согласно вышеуказанному Своду правил наружные лестницы и пандусы должны иметь поручни с учетом технических требований к опорным стационарным устройствам по ГОСТ Р 51261; размеры входной площадки при открывании дверей наружу должны быть не менее 1,4 x 2,0 или 1,5 x 1,85; размеры входной площадки с пандусом не менее 2,2 x 2,2 м.
3. Наружные системы кондиционирования устанавливаются: у жилых помещений - за счет внутреннего пространства балкона/лоджии, у не жилых - за счет пространства помещений.
4. Размещение дополнительного оборудования-кондиционеры, вентиляционные системы - на фасаде здания не предусматривается.

						004-04/21-ОФ			
						Колерный паспорт объекта капитального строительства по адресу ул. Новосибирская, д. 8 в Свердловском районе города Перми			
Изм.	Кол.уч.	Лист	№ док.	Подп.	Дата	«Строительство и инженерное оснащение 2-го корпуса здания АО «СО ЕЭС», предназначенного для размещения Филиала АО «СО ЕЭС» Пермское РДУ (обеспечивающего поставку электричества)»	Стадия	Лист	Листов
Разраб.		Вертеев		<i>[Signature]</i>	06.21		П	5	
Проверил.		Валиев		<i>[Signature]</i>	06.21	Дворовый фасад	ООО "ЭЛИН"		

Инв. № подл. | Подп. и дата | Взам. инв. №



СОГЛАСОВАНО
 1^й заместитель начальника ДГА
 г. Перми - главный архитектор
 В.Ю. Папшин
 17.06.2017

Условные обозначения

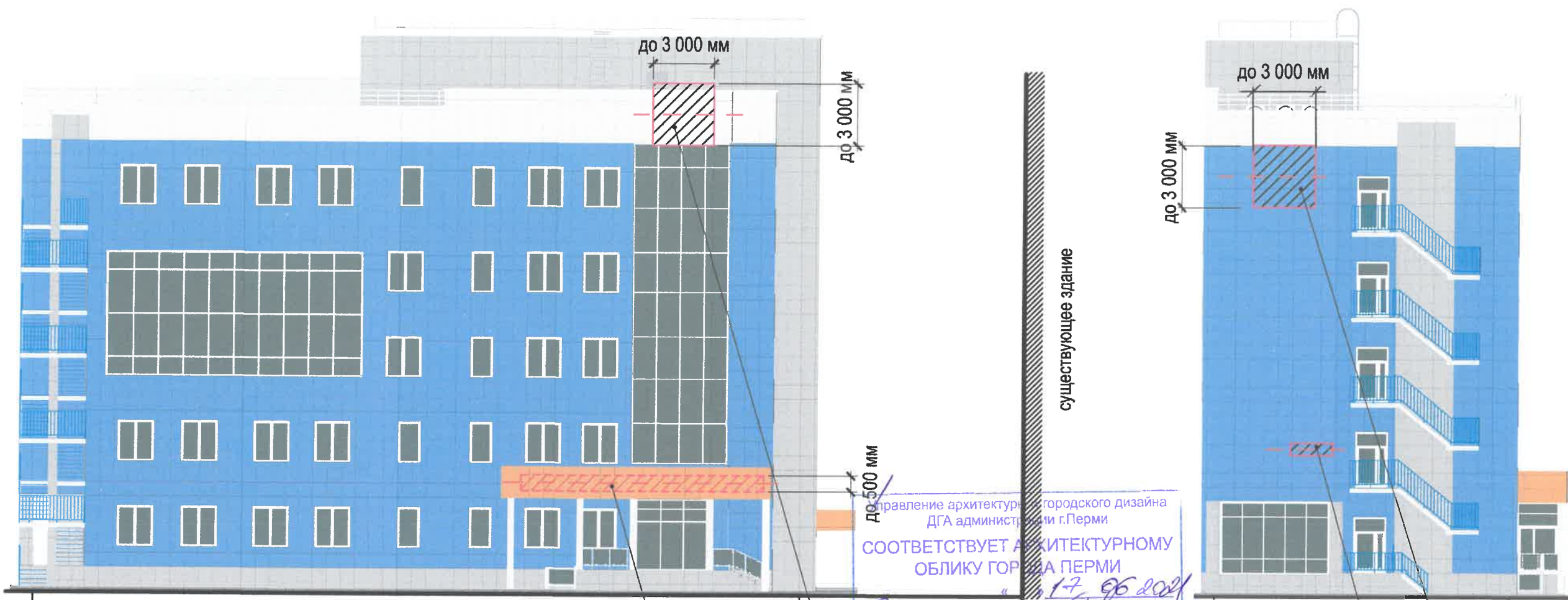
- 4 — Выноска и номер позиции согласно "Ведомости отделки фасадов" на 1 листе.
- 1 — Условная координационная ось

Примечания:

1. В случае, если наружные лестницы при дополнительно устроенных входах в общественные помещения здания выходят за границы предоставленного земельного участка и красные линии квартала, то устройство дополнительных или переустройство существующих входных групп требует получения разрешения в установленном порядке;
2. В случае устройства или переустройства (перепланировки, ремонта, реконструкции) помещений общественного назначения, их входных групп в обязательном порядке должны быть предусмотрены мероприятия по обеспечению доступности данных помещений для маломобильных групп населения, включая инвалидов, использующих кресла-коляски и собак-проводников (далее-МГН) в соответствии с требованиями СП 59.13330.2016 Свод правил. Доступность зданий и сооружений для маломобильных групп населения. Данный свод правил касается функционально-планировочных элементов зданий и сооружений, их участков или отдельных помещений, доступных для МГН (входные узлы, коммуникации, пути эвакуации, помещения и зоны обслуживания, а также их информационное и инженерное обустройство). В частности, лестницы при входах в общественные помещения должны дублироваться пандусами с уклоном не более 1:20 (5%) или иными средствами подъема (подъемные платформы, лифты и т.д.). Согласно вышеуказанному Своду правил наружные лестницы и пандусы должны иметь поручни с учетом технических требований к опорным стационарным устройствам по ГОСТ Р 51261; размеры входной площадки при открывании дверей наружу должны быть не менее 1,4 x 2,0 или 1,5 x 1,85; размеры входной площадки с пандусом не менее 2,2 x 2,2 м.
3. Наружные системы кондиционирования устанавливаются: у жилых помещений - за счет внутреннего пространства балкона/лоджии, у не жилых - за счет пространства помещений.

						004-04/21-ОФ			
						Колерный паспорт объекта капитального строительства по адресу ул. Новосибирская, д. 8 в Свердловском районе города Перми			
Изм.	Кол.уч.	Лист	№ док.	Подп.	Дата	«Строительство и инженерное оснащение 2-го корпуса здания АО «СО ЕЭС», предназначенного для размещения Филиала АО «СО ЕЭС» Пермское РДУ (обеспечивающего поставку электричества)»	Стадия	Лист	Листов
Разраб.		Вертеев		<i>[Signature]</i>	06.21		П	6	
Проверил.		Валиев		<i>[Signature]</i>	06.21	Боковые фасады	ООО "ЭЛИН"		

Инв. № подл. | Подл. и дата | Взам. инв. №

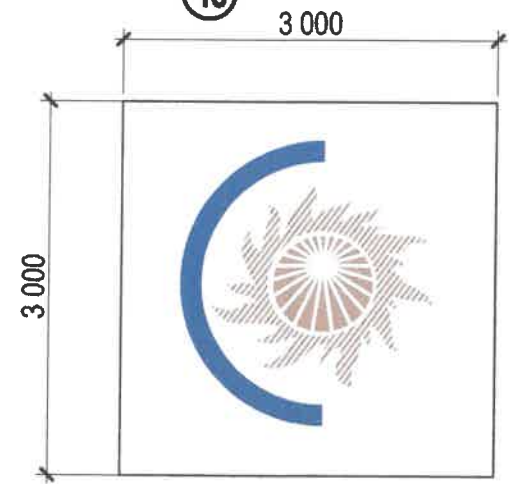
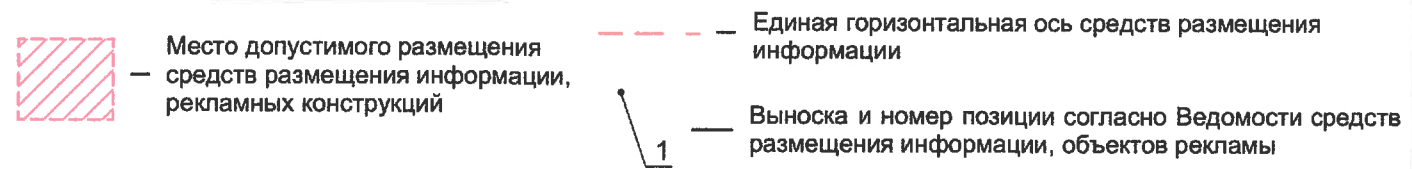


Управление архитектуры и городского дизайна
ДГА администрации г.Перми
**СООТВЕТСТВУЕТ АРХИТЕКТУРНОМУ
ОБЛИКУ ГОРОДА ПЕРМИ**
17.06.2021
Брисало С.В. Подпись

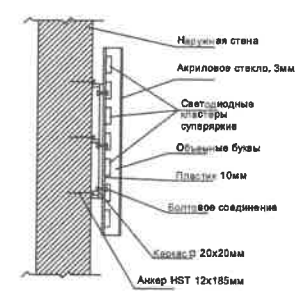
Ведомость средств размещения информации, объектов рекламы.

№	Тип объекта, материал, способы крепления	Цвет (с указанием RAL)	Наличие подсветки
1	Указатель с наименованием улицы и номером дома (здания) (пункт 11.4.2 решения Пермской городской Думы от 15.12.2020 № 277). Пластик, металл.	Синий: R-(0), G-(20), B-(120); белый	Возможна внутренняя подсветка
2	Вывеска - объемные буквы и /или логотипы без подложки на металлических направляющих на фризе. Металл, пластик, пленки	RAL 7040: R-(157),G-(163),B-(166)	Внешняя или внутренняя, светодиодами
3	Вывеска - объемные буквы /или логотипы без подложки на металлических направляющих в цвет фасада на стене здания. Металл, пластик, пленки	Фирменные цвета: RAL 1019 R-(164),G-(149),B-(125) RAL 5002 R-(43),G-(44),B-(124) белый	Внешняя или внутренняя, светодиодами

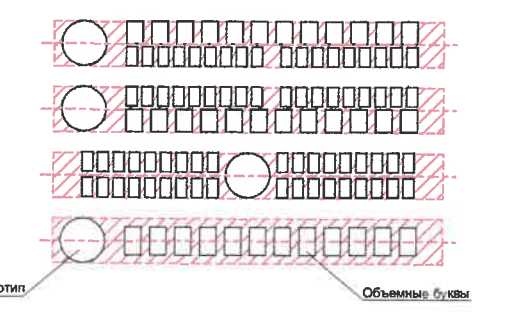
Условные обозначения



Узел крепления средств размещения информации



Схемы компоновки объемных букв и/или логотипов, относительно оси и места размещения средств размещения информации



Условия размещения средств размещения информации, рекламных конструкций.

1. Место размещения информации располагаются относительно условной прямой линии - единой горизонтальной оси. Местоположение оси на фасаде определяется как половина расстояния между верхним и нижним архитектурным элементом (окна, наличники, карниз, фриз и др.), выделяющимся (западающим, выступающим) из плоскости стены.
2. Размещение вывесок и рекламных конструкций должно осуществляться в границах места допустимого размещения средств размещения информации, рекламных конструкций, установленных данным колерным паспортом объектом капитального строительства.
3. Размещение вывесок по отношению друг к другу, их конфигурация, наполненность информацией должны соответствовать Стандартным требованиям к вывескам, их размещению и эксплуатации (далее - Стандартные требования), утвержденным Решением Пермской городской Думы от 15.12.2020 №277.
4. В случае, если планируемые к размещению вывески не соответствуют Стандартным требованиям и действующему колерному паспорту, требуется внесение изменений в колерный паспорт путем разработки нового колерного паспорта.
5. Максимальный размер информационных табличек - 0,5 м x 0,7 м (пункт 2.13 Стандартных требований).
6. Узел крепления каждого типа объекта информации разрабатывается отдельным рабочим проектом.
7. В случае размещения рекламной конструкции на фасаде здания, строения, сооружения, такая конструкция должна быть отражена в составе нового колерного паспорта, а ее размещение должно осуществляться в соответствии с действующим порядком установки эксплуатации рекламных конструкций на территории города Перми утвержденным решением пермской городской Думы с последующим получением на установку и эксплуатацию рекламной конструкции в установленном порядке.

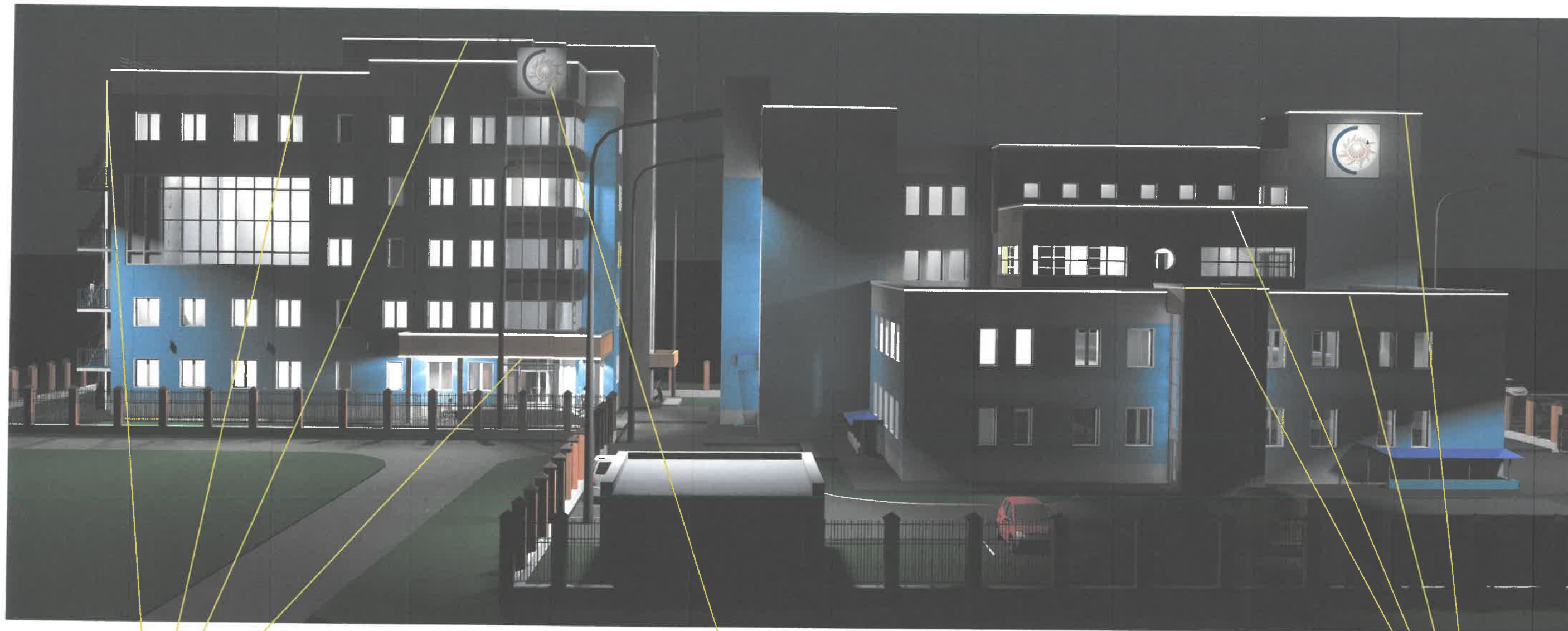
004-04/21-ОФ

Колерный паспорт объекта капитального строительства по адресу ул. Новосибирская, д. 8 в Свердловском районе города Перми

Изм.	Кол.уч.	Лист	№ док.	Подп.	Дата	«Строительство и инженерное оснащение 2-го корпуса здания АО «СО ЭЭС», предназначенного для размещения Филиала АО «СО ЭЭС» Пермское РДУ (обеспечивающего поставку электричества)»	Стадия	Лист	Листов
Разраб.		Вертеев			06.21	Размещение средств размещения информации, рекламных конструкций	П	7	
Проверил.		Валиев			06.21				

ООО "ЭЛИН"

Взам. инв. №
Подп. и дата
Инв. № подл.



КП - контурная подсветка

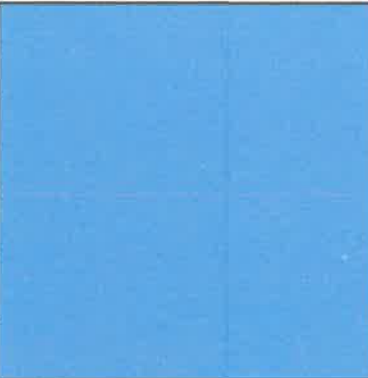
ЛП

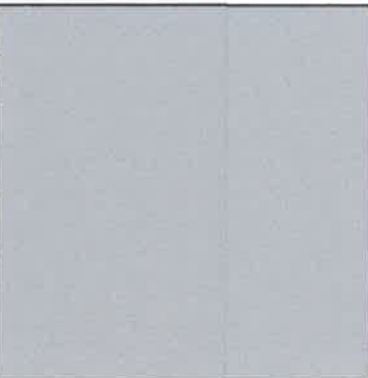
СОГЛАСОВАНО
 1-й заместитель начальника ДГА
 г. Перми - главный архитектор
 Д.Ю. Пашин
 2021

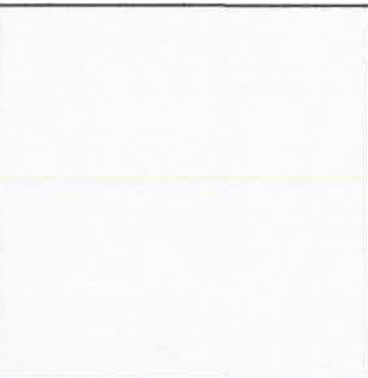
КП


- КП — Для подсветки силуэта здания применена контурная подсветка из световодных труб монохромного свечения (цвет свечения белый)
- ЛП — Для подсветки логотипа организации (цвет свечения белый)


						004-04/21-ОФ			
						Колерный паспорт объекта капитального строительства по адресу ул. Новосибирская, д. 8 в Свердловском районе города Перми			
Изм.	Кол.уч.	Лист	№ док.	Подп.	Дата	«Строительство и инженерное оснащение 2-го корпуса здания АО «СО ЕЭС», предназначенного для размещения Филиала АО «СО ЕЭС» Пермское РДУ (обеспечивающего поставку электричества)»	Стадия	Лист	Листов
							П	8	10
Разраб.		Вертеев			06.21		Архитектурно-художественная подсветка		ООО "ЭЛИН"

позиция ведомости отделки фасадов	RAL 5015	C:	100	
		M:	30	
		Y:	0	
		K:	10	
		R:	40	
		G:	116	
		B:	178	
1,10				

позиция ведомости отделки фасадов	RAL 7004	C:	0	
		M:	0	
		Y:	0	
		K:	45	
		R:	158	
		G:	160	
		B:	161	
2, 7, 11, 15,16				

позиция ведомости отделки фасадов	RAL 7044	C:	0	
		M:	0	
		Y:	15	
		K:	30	
		R:	189	
		G:	189	
		B:	178	
3				

позиция ведомости отделки фасадов	RAL 1037	C:	0	
		M:	40	
		Y:	100	
		K:	0	
		R:	238	
		G:	162	
		B:	5	
4, 17				

позиция ведомости отделки фасадов	RAL 9003	C:	0	
		M:	0	
		Y:	0	
		K:	0	
		R:	244	
		G:	248	
		B:	244	
5, 6, 8, 9, 12, 13				

СОГЛАСОВАНО
1^й заместитель начальника ДГА
г. Перми - главный архитектор
Д.Ю. Лавшин
06.2024

						004-04/21-ОФ			
						Колерный паспорт объекта капитального строительства по адресу ул. Новосибирская, д. 8 в Свердловском районе города Перми			
Изм.	Кол.уч.	Лист	№ док.	Подп.	Дата	«Строительство и инженерное оснащение 2-го корпуса здания АО «СО ЕЭС», предназначенного для размещения Филиала АО «СО ЕЭС» Пермское РДУ (обеспечивающего поставку электричества)»	Стадия	Лист	Листов
							П	9	
Проверил.	Валиев				06.21	Эталоны колеров	ООО "ЭЛИН"		