

ООО «СТЭМП-сервис»

№ 059-22-01-26-2269 от 21.05.2021  
Номер и дата входящего заявления о согласовании колерного паспорта (заполняется ДГА)

Заказчик: АО «Тандер»

**ПАСПОРТ ВНЕШНЕГО ОБЛИКА ОБЪЕКТА КАПИТАЛЬНОГО СТРОИТЕЛЬСТВА  
(КОЛЕРНЫЙ ПАСПОРТ)**

**АДРЕС ОБЪЕКТА:** г. Пермь, административный район Дзержинский  
улица Докучаева, здание (строение) № 14

**шифр: ММ/МК-17-2021**

ПЕРМЬ 2021 г.

**Ведомость чертежей**

ЛИСТ	НАИМЕНОВАНИЕ	ПРИМЕЧАНИЯ
1	Общие данные (начало)	
2	Общие данные (продолжение)	
3	Существующее состояние фасадов	
4	Главный фасад	
5	Дворовой фасад	
6	Боковые фасады	
7, 8	Размещение средств размещения информации, рекламных конструкций, главный фасад (начало, продолжение)	
9	Размещение средств размещения информации, рекламных конструкций (боковой фасад)	
10	Эталоны колеров	

**Пояснительная записка**

**Объект капитального строительства** - 1-этажное здание торгового назначения, находящееся по адресу: г. Пермь, Дзержинский район, ул. Докучева, д. 14.

**Год постройки и ввода в эксплуатацию:** А1-1978, А2-2006.

**Ранее колерные паспорта:** г. Пермь, Дзержинский район, ул. Докучаева, 14 (шифр: 14-11-2018-ДЧ) от 04.12.2018 № 059-01-40-4560.

**Нахождение в границах зон объектов культурного наследия:** нет.

**Тип постройки, серия:** кирпичное с продольными несущими стенами, индивидуальный проект.

**Тип кровли:** плоская.

**Настоящий колерный паспорт:**

- вносит изменения в ранее согласованный колерный паспорт 04.12.2018 № 059-01-40-4560 (шифр: 14-11-2018-ДЧ) в части внешнего облика входных групп торговой сети «Магнит», которые не повлекут нарушения архитектурного облика здания;

- уточняет типы и места средств размещения информации.

**Раздел «Архитектурно-художественная подсветка» для данного объекта капитального строительства не разрабатывается.**

В соответствии с Градостроительным кодексом Российской Федерации и Постановлением администрации города Перми от 22.02.2017 № 130 Об утверждении формы и Порядка согласования паспорта внешнего облика объекта капитального строительства (колерного паспорта) согласованные департаментом градостроительства и архитектуры администрации города Перми проекты колерных паспортов не являются разрешительной документацией на строительство, реконструкцию объекта капитального строительства; не являются правовым основанием на устройство пристроек, навесов, козырьков.

Предметом согласования данного колерного паспорта являются: принятые цветовые решения элементов фасада, применяемые материалы существующего объекта недвижимости, а также определение возможных типов средств размещения информации, рекламных конструкций на нем. Средства размещения информации, рекламные конструкции, не соответствующие типу и местам их допустимого размещения, подлежат демонтажу.



**Ведомость отделки фасадов**

ПОЗ.	ЭЛЕМЕНТ ФАСАДА	ЭТАЛОН ЦВЕТА	ОБОЗНАЧ.	ВИД ОТДЕЛКИ	ПРИМ.
1	Цоколь, тип 1	железно-серый	RAL 7011	Штукатурка, окрашенная атмосферостойкой краской	
2	Выносной портал входной группы	транспортный красный	RAL 3020	Композит, цельный лист	
3	Навес входной группы	сигнальный белый	RAL 9003	Композит, цельный лист	
4	Основное поле стен, тип 1	сигнальный белый	RAL 9003	Металлические кассеты	
5	Основное поле стен, тип 2	сигнальный белый телегей 2	RAL 9003 RAL 7046	Штукатурка, окрашенная атмосферостойкой краской	
6	Фриз, тип 1	телемагента транспортный красный	RAL 4010 RAL 3020	Металлические кассеты	
7	Фриз, тип 2	сигнальный белый	RAL 9003	Композитный материал	
8	Перекрытия окон	сигнальный белый	RAL 9003	Металлопластик (стеклопакеты)	
9	Дверные блоки, тип 1	сигнальный белый	RAL 9003	Металлопластик (стеклопакеты)	
10	Дверные блоки, тип 2	сигнальный белый железно-серый	RAL 9003 RAL 7011	Металл с порошковой окраской	
11	Ступени, входные площадки, пандусы		-	Железобетон с отделкой облицовочным камнем или керамогранитом	
12	Стойки входных групп	транспортный серый А	RAL 7042	Металл, окрашенный атмосферостойкой краской	
13	Ограждения, перила лестниц		-	Полированный металл	
14	Вентиляционная труба		-	Оцинкованная сталь	
15	Кровля здания, тип 1		-	Наплавляемый битумный материал	
16	Кровля здания, тип 2	железно-серый	RAL 7011	Профилированный лист	
17	Кровля козырьков, навесов	железно-серый	RAL 7011	Профилированный лист	
18	Вентиляционные решетки	сигнальный белый	RAL 9003	Металл, окрашенный атмосферостойкой краской	
19	Навес для оборудования	сигнальный белый	RAL 9003	Металл, окрашенный атмосферостойкой краской	

Взам.инв.№  
Подпись и дата  
Инв.№ подл.

						MM 17-2021			
						Колерный паспорт объекта капитального строительства по ул. Докучаева, 14 в Дзержинском районе города Перми			
Изм.	Коп.уч	Лист	№ док.	Подпись	Дата	1-этажное здание торгово-административного назначения	Стадия	Лист	Листов
							П	1	
						Общие данные (начало)	ООО «Стэмп-сервис»		

**Инструкция о порядке производства работ,  
связанных с окраской фасадов и всех наружных частей зданий,  
сооружений, строений, расположенных на территории города Перми**

1. Окраска (отделка) фасадов и всех наружных частей зданий, сооружений, строений, расположенных на территории города Перми, может производиться лишь на основании паспорта внешнего облика объекта капитального строительства (колерного паспорта), согласованного с департаментом градостроительства и архитектуры администрации г. Перми (далее – ДГА).
2. До начала процесса окраски (отделки) здания или какого-либо сооружения должны быть произведены работы по капитальному ремонту всех без исключения его наружных частей, подлежащих окраске.
3. До начала ремонта зданий, имеющих газосветовую рекламу, сообщить рекламораспространителю о предстоящих работах на фасаде здания с целью сохранения вывесок либо их демонтажа.
4. Полуразрушенные и разрушенные архитектурные художественно-скульптурные элементы фасада: карнизы, фризы, колонны, пилястры, сандрики, кронштейны, обрамления проемов, различные лепные украшения, барельефы, мозаика, художественная роспись и т.п. подлежат обязательному восстановлению в своем первоначальном виде. Категорически запрещается производить окраску здания без предварительного восстановления указанных элементов декора фасада.
5. Металлические поверхности отдельных элементов фасада: чугунные решетки, ограждения балконов и лестниц, элементы входных групп, двери, кронштейны и прочие архитектурно-художественные элементы фасада перед окраской очищаются от грязи, ржавчины, старой краски и покрываются вновь атмосферостойкой краской для металлических поверхностей.
6. В соответствии с выданными образцами цвета (колерами) на окраску (отделку) здания организация, производящая ремонт здания, составляет пробные образцы цвета, которые наносятся на подготовленную для покраски поверхность стены в уровне 1-го этажа здания (не выше 1,5 метров от земли).
7. Проверку и согласование пробного образца цвета (выкрас колера) производит уполномоченный представитель ДГА. Без указанных проверки и согласования производить окраску (отделку) фасадов здания категорически запрещается.
8. Домоуправления, организации и учреждения, производящие окраску (отделку) и связанный с ней ремонт фасадов здания, несут ответственность за выполнение настоящей инструкции и могут быть привлечены к административной ответственности за ее нарушение в соответствии со статьей 6.8.2 «Нарушение требований к внешнему виду фасадов зданий, строений, сооружений» Закона Пермского края от 06.04.2015 № 460-ПК «Об административных правонарушениях в Пермском крае».
9. По всем вопросам, связанным с производством работ, необходимо обращаться в ДГА по адресу: г. Пермь, ул. Сибирская, 15, каб. 315, тел. 212-76-98.

**Ситуационный план**



Фрагмент карты взят с бесплатного картографического сервиса <https://www.google.com/maps/>

**Условные обозначения**



1-этажное здание торгово-административного назначения, расположенное по адресу: г. Пермь, Дзержинский район, ул. Докучаева, д. 14



фасады с местами размещения средств размещения информации, рекламных конструкций

**Ведомость ссылочных и прилагаемых документов**

ОБОЗНАЧЕНИЕ	НАИМЕНОВАНИЕ	ПРИМЕЧАНИЕ
	<u>Ссылочные документы</u>	
Постановление администрации г. Перми от 22.02.2017 № 130 (ред. от 12.11.2019)	«Об утверждении формы и Порядка согласования паспорта внешнего облика объекта капитального строительства (колерного паспорта)»	
Решение Пермской городской Думы VI созыва от 15.12.2020 № 277	«Об утверждении правил благоустройства территории города Перми»	
от 04.12.2018 № 059-01-40-4560	Колерный паспорт объекта капитального строительства по адресу: г. Пермь, Дзержинский район, ул. Докучаева, 14 (шифр: 14-11-2018-ДЧ)	согласовано 13.12.2018

						ММ 17-2021			
						Колерный паспорт объекта капитального строительства по ул. Докучаева, 14 в Дзержинском районе города Перми			
Изм.	Кол.уч	Лист	№ док.	Подпись	Дата	1-этажное здание торгово-административного назначения	Стадия	Лист	Листов
	Выполнил		Кошкина		05.21		П	2	
						Общие данные (продолжение)	ООО «Стэмп-сервис»		

Взам. инв. №	
Подпись и дата	
Инв. № подл.	

Главный фасад



Дворовой фасад



Боковой фасад



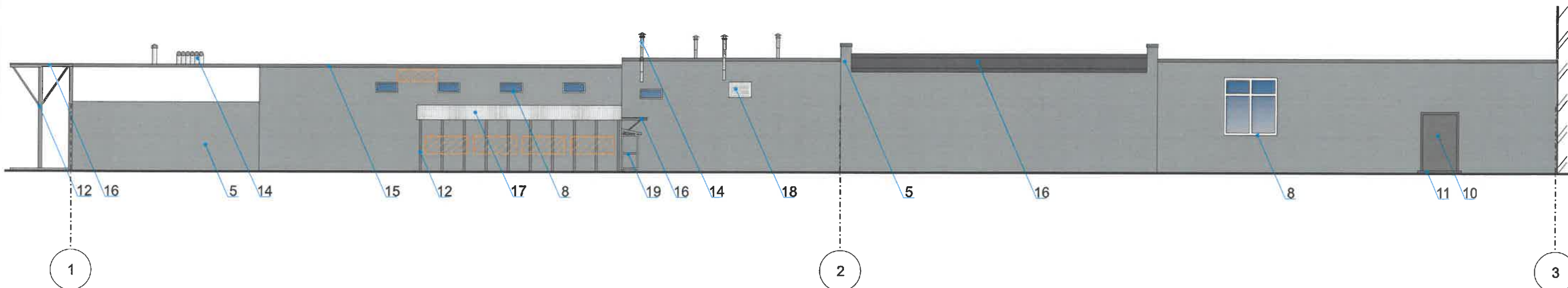
Боковой фасад





Инв. № подл.	Подпись и дата	Взам. инв. №

						ММ 17-2021			
						Колерный паспорт объекта капитального строительства по ул. Докучаева, 14 в Дзержинском районе города Перми			
Изм.	Кол.уч	Лист	Недок.	Подпись	Дата	1-этажное здание торгово-административного назначения	Стадия	Лист	Листов
Выполнил	Кошкина				05.21		П	3	
						Существующее состояние фасадов	ООО «Стэмп-сервис»		





**Условные обозначения**


-  - выноска и номер позиции согласно ведомости отделки фасадов на листе 1
-  - места размещения дополнительного оборудования

СОГЛАСОВАНО  
1<sup>й</sup> заместитель начальника ДГА  
г. Перми - главный архитектор  
Д.Ю. Лапшин  
2021

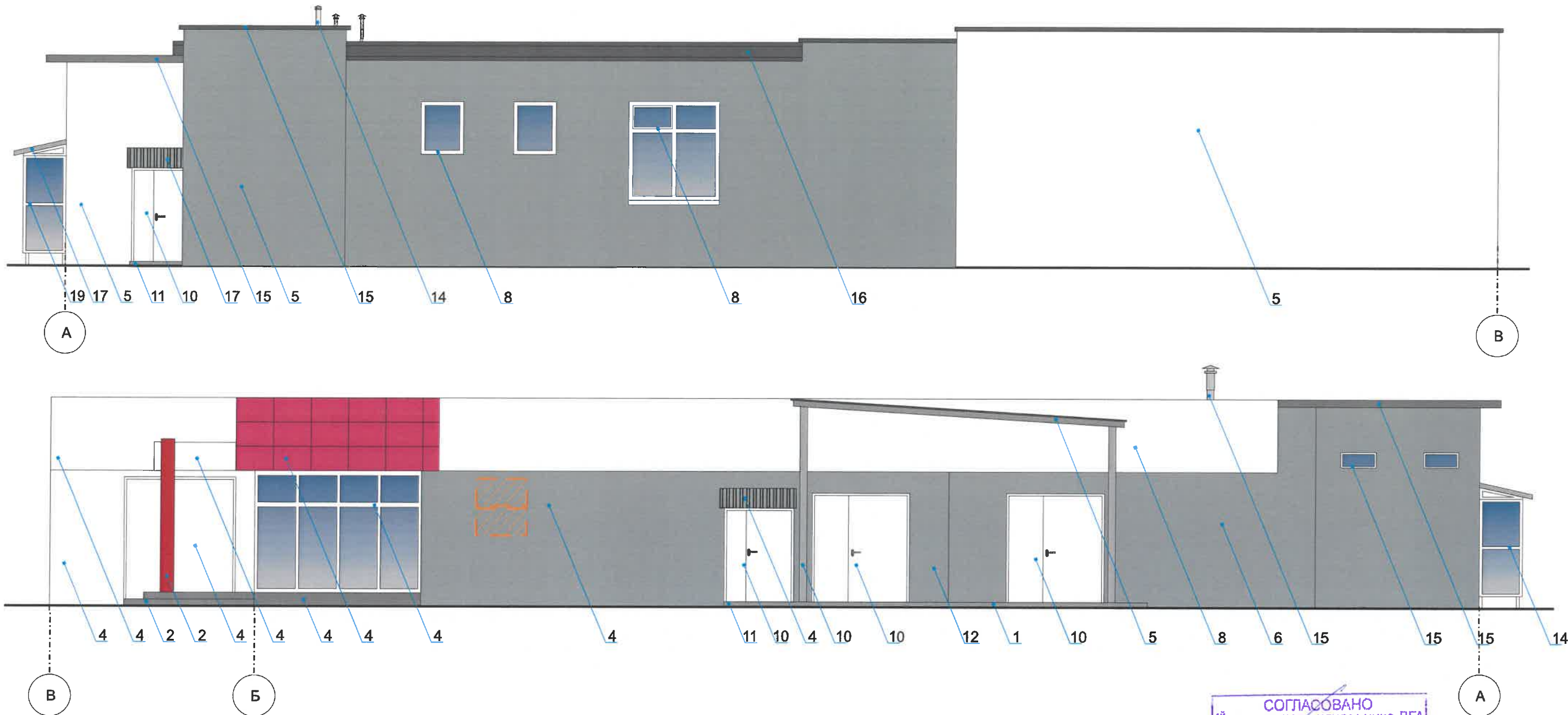
**Условия размещения дополнительного оборудования**

1. К дополнительному оборудованию относятся: наружные блоки систем вентиляции и кондиционирования, вентиляционные и водосточные трубы; антенны; видеокамеры наружного наблюдения; почтовые ящики; кабельные линии, пристенные электрощиты; флапштоки и так далее;
2. Размещение дополнительного оборудования, дополнительных элементов и устройств на фасадах объектов капитального строительства допускается при соблюдении следующих условий:
  - соответствие размещения дополнительного оборудования архитектурному решению фасадов, предусмотренному проектной документацией, в соответствии с которой осуществлено строительство (реконструкция) Объекта, с привязкой к единой (вертикальной, горизонтальной) системе осей фасадов;
  - единая горизонтальная ось - условная прямая линия. Определяется как половина расстояния между верхним и нижним архитектурным элементом (окна, наличники, карниз, фриз и другие), выделяющимся (западающим, выступающим) из плоскости стены;
  - единая вертикальная ось - условная прямая линия. Определяется как половина расстояния между границами одного архитектурного элемента (окна, двери, колонны) либо между двумя архитектурными элементами (окна, двери, колонны);
  - комплексное решение размещения оборудования - единое архитектурное и цветовое решение (в том числе размер, форма, материал);
  - размещение дополнительного оборудования на архитектурных деталях, элементах декора, поверхностях с ценной архитектурной отделкой, а также крепление, ведущее к повреждению архитектурных поверхностей, не допускаются.

**Примечание:**  
Условия переустройства входных групп на листе 4.

						ММ 17-2021			
						Колерный паспорт объекта капитального строительства по ул. Докучаева, 14 в Дзержинском районе города Перми			
Изм.	Кол.уч	Лист	Недок.	Подпись	Дата	1-этажное здание торгово-административного назначения	Стадия	Лист	Листов
Выполнил	Кошкина				05.21		П	5	
						Дворовой фасад	ООО «Стэмп-сервис»		



Взам.инв.№  
Подпись и дата  
Индв.№ подп.




СОГЛАСОВАНО  
 1<sup>й</sup> заместитель начальника ДГА  
 г. Перми - главный архитектор  
 Д.Ю. Лапшин  
 18.06.2021

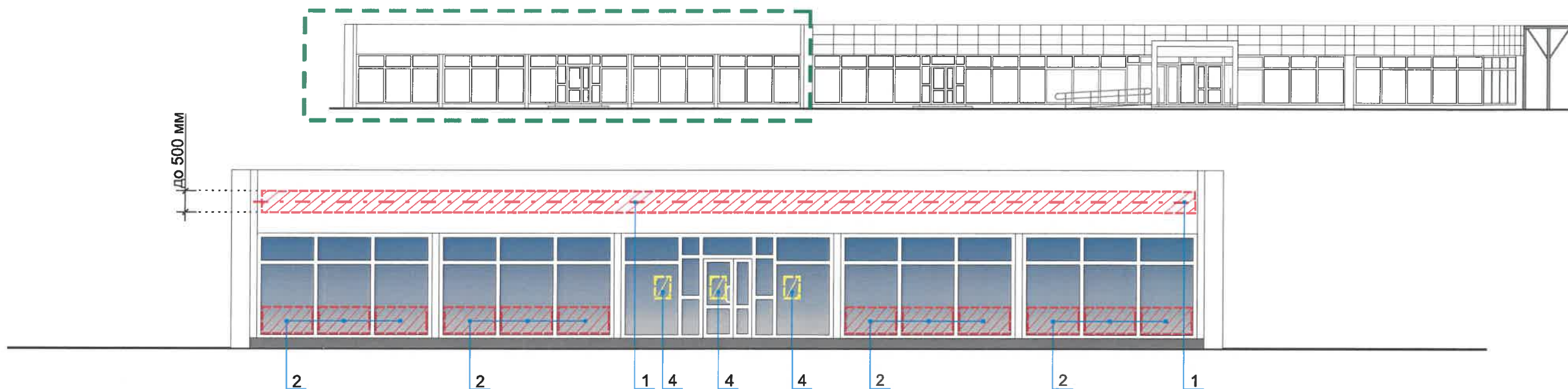
**Примечание:**  
 Условия переустройства входных групп на листе 4.  
 Условия размещения дополнительного оборудования на листе 5.

**Условные обозначения**

-  - выноска и номер позиции согласно ведомости отделки фасадов на листе 1
-  - места размещения дополнительного оборудования

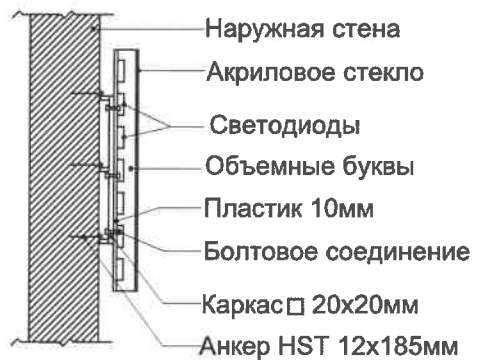
						ММ 17-2021			
						Колерный паспорт объекта капитального строительства по ул. Докучаева, 14 в Дзержинском районе города Перми			
Изм.	Кол.уч.	Лист	Недок.	Подпись	Дата	1-этажное здание торгово-административного назначения	Стадия	Лист	Листов
					05.21		П	6	
						Боковые фасады			

Взам. инв. №
Подпись и дата
Инв. № подл.

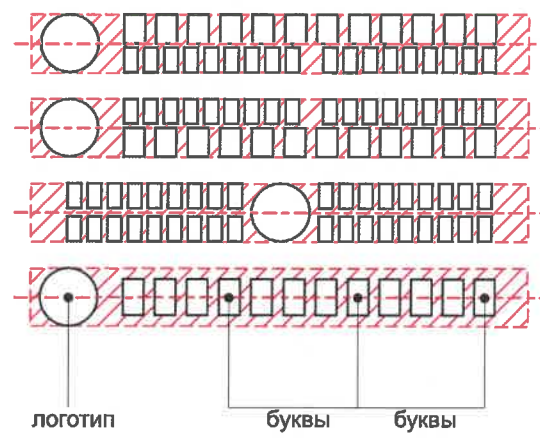


Управление архитектуры и городского дизайна  
ДГА администрации г.Перми  
**СООТВЕТСТВУЕТ АРХИТЕКТУРНОМУ  
ОБЛИКУ ГОРОДА ПЕРМИ**  
«18» 06 2021  
Фресало С.В. Подпись

**Узел крепления вывески**



**Схема компоновки объемных букв и/или логотипов, знаков относительно оси размещения средств размещения информации**



**Ведомость средств размещения информации, рекламных конструкций**

Поз.	Название, тип рекламы	Эталон цвета	Наличие, тип подсветки
1	Объемные буквы и/или логотипы, и/или стрелки, размещенные на фризе на направляющих в цвет фриза. Оргстекло, Металл, Пластик	Фирменные цвета	Внутренняя или контурная подсветка
2	* Информация на остеклении в виде выклейки. Не более 30% площади одного членения поля остекления. Пленка ПВХ.	Фирменные цвета	Внутренняя или контурная подсветка
3	** Двусторонний лайтбокс в витраже. Пластик, оргстекло, пленка ПВХ.	Фирменные цвета	Внутренняя или контурная подсветка
4	Информационная табличка (одиночная) с информацией о режиме работы. Пленка ПВХ, металл, пластик	Фирменные цвета	Внутренняя или контурная подсветка
5	Указатель с наименованием улицы и номером дома (здания). Металл, пластик, лайтбокс	R-(0), G-(20), B-(120) / Белый	Внутренняя подсветка по усмотрению

**Условные обозначения**

- - - - - ось размещения средств размещения информации, рекламных конструкций
- место допустимого размещения средств размещения информации, рекламных конструкций
- выноска и номер позиции согласно Ведомости размещения информации, рекламных конструкций

**Примечание:**  
Ведомость средств размещения информации, рекламных конструкций на листе

						ММ 17-2021			
						Колерный паспорт объекта капитального строительства по ул. Докучаева, 14 в Дзержинском районе города Перми			
Изм.	Кол.уч	Лист	№ док.	Подпись	Дата	1-этажное здание торгово-административного назначения	Стадия	Лист	Листов
	Выполнил	Кошкина			05.21		П	7	
						Размещение средств размещения информации, рекламных конструкций, главный фасад (начало)	ООО «Стэмп-сервис»		

Взаим.инв.№  
Подпись и дата  
Инв.№ подл.

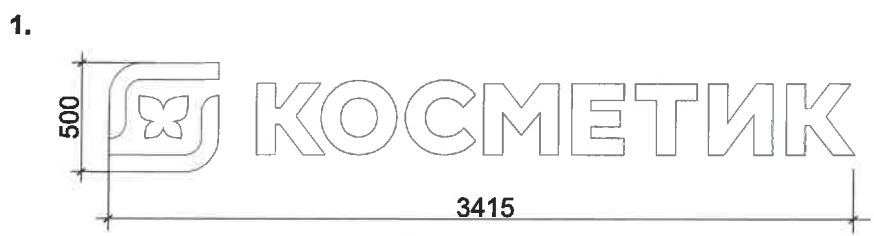
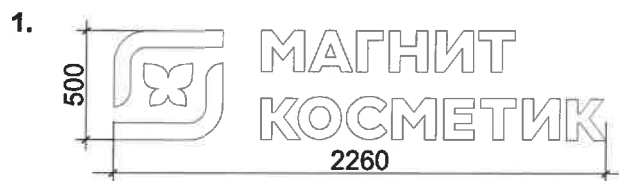
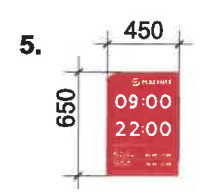
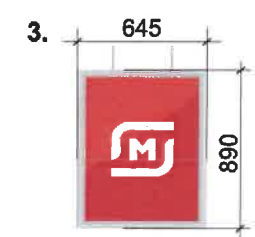
**Примечание**  
\* Непосредственно на остеклении витрины допустимо несплошное написание информации, состоящей из графической и (или) текстовой частей, занимающей не более 30 % площади одного членения поля остекления (пункт 3.13. Стандартных требований).  
\*\* Сплошные вывески в витринах и на остеклении оконных, дверных полотен не должны превышать по высоте половину высоты витрины и остекления оконных, дверных полотен, а по ширине - половину ширины витрины и остекления оконных, дверных полотен и должны отступать от остекления не менее чем на 0,15 м (пункт 3.14. Стандартных требований).



Схема главного фасада



Габариты применяемых информационных конструкций, в мм:



Управление архитектуры и городского дизайна  
ДГА администрации г.Перми  
**СООТВЕТСТВУЕТ АРХИТЕКТУРНОМУ  
ОБЛИКУ ГОРОДА ПЕРМИ**  
«18» 06 2021  
Подпись: *Брисанов С.В.*

Условные обозначения

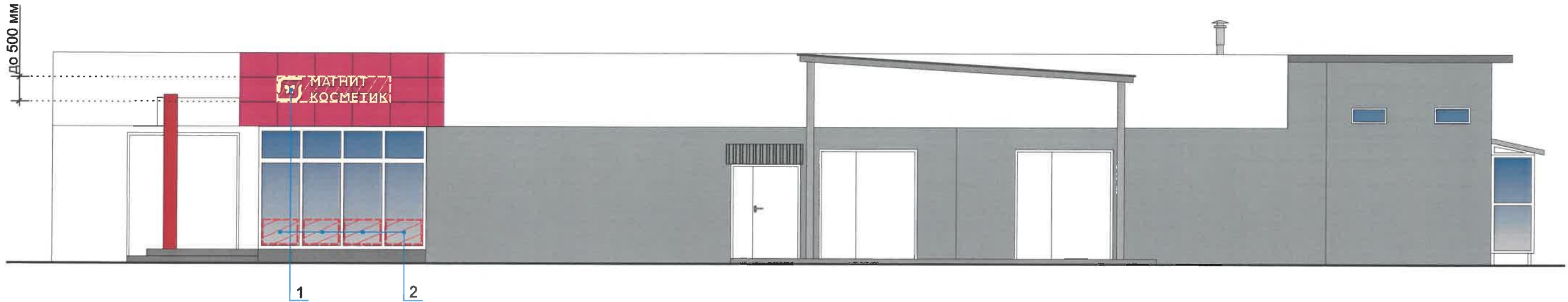
- ось размещения средств размещения информации, рекламных конструкций
- место допустимого размещения средств размещения информации, рекламных конструкций
- выноска и номер позиции согласно Ведомости размещения информации, рекламных конструкций на листе 7.

Примечание:

Узел крепления вывески, схема компоновки объемных букв и/или логотипов, знаков относительно оси размещения средств размещения информации на листе 7.

Взам. инв. №  
Подпись и дата  
Инв. № годл.

						ММ 17-2021			
						Колерный паспорт объекта капитального строительства по ул. Докучаева, 14 в Дзержинском районе города Перми			
Изм.	Кол.уч	Лист	Недок.	Подпись	Дата	1-этажное здание торгово-административного назначения	Стадия	Лист	Листов
Выполнил	Кошкина			<i>[Signature]</i>	05.21		П	8	
						Размещение средств размещения информации, рекламных конструкций, главный фасад (продолжение)	ООО «Стэмп-сервис»		



Управление архитектуры и городского дизайна  
ДГА администрации г.Перми  
**СООТВЕТСТВУЕТ АРХИТЕКТУРНОМУ  
ОБЛИКУ ГОРОДА ПЕРМИ**  
« 18 » 06 2021  
Подпись *Григорьев*

**Условия размещения средств размещения информации, рекламных конструкций:**

- Средства размещения информации располагаются относительно условной прямой линии - единой горизонтальной оси. Местоположение оси на фасаде определяется как половина расстояния между верхним и нижним архитектурным элементом (окна, наличники, карниз, фриз и др.), выделяющимися (западающим, выступающим) из плоскости стены.
- Размещение вывесок и рекламных конструкций должно осуществляться в границах места допустимого размещения средств размещения информации, рекламных конструкций, установленных данным колерным паспортом объекта капитального строительства.
- Размещение вывесок по отношению друг к другу, их конфигурация, наполненность информацией должны соответствовать Стандартным требованиям к вывескам, их размещению и эксплуатации (Приложение 3 к Правилам благоустройства территории города Перми, утвержденным Решением Пермской городской Думы от 15.12.2020 № 277 (далее - Стандартные требования).
- В случае, если планируемые к размещению вывески не соответствуют Стандартным требованиям и действующему колерному паспорту, требуется внесение изменений в колерный паспорт путем разработки нового колерного паспорта.
- Максимальный размер информационных табличек - 0,5 м x 0,7 м (пункт 2.13. Стандартных требований).
- Сгруппированные модульные таблички должны быть едиными по высоте, ширине, материалу выполнения и цветовому решению фона.
- Узел крепления каждого типа объекта информации разрабатывается отдельным рабочим проектом.
- В случае размещения рекламной конструкции на фасаде здания, строения, сооружения, такая конструкция должна быть отражена в составе нового колерного паспорта, а ее размещение должно осуществляться в соответствии с действующим порядком установки и эксплуатации рекламных конструкций на территории города Перми, утвержденным решением Пермской городской Думы, с последующим получением разрешения на установку и эксплуатацию рекламной конструкции в установленном порядке.
- На фасаде каждого здания, независимо от назначения и формы собственности, должны быть установлены указатели с наименованиями улиц и номерами домов (зданий): размещение указателей с наименованиями улиц и номерами домов (зданий), а также указателей номеров квартир, расположенных в подъезде многоквартирного дома, обеспечивают организации, осуществляющие содержание дома (здания), при их отсутствии - владельцы таких домов (зданий) или помещений, расположенных в них.

**Условные обозначения**

- ось размещения средств размещения информации, рекламных конструкций
- место допустимого размещения средств размещения информации, рекламных конструкций
- выноска и номер позиции согласно Ведомости размещения информации, рекламных конструкций на листе 7.

**Примечание:**

Узел крепления вывески, схема компоновки объемных букв и/или логотипов, знаков относительно оси размещения средств размещения информации на листе 7.

Взам.инв.№	Подпись и дата	Инв.№ подл.					ММ 17-2021						
							Колерный паспорт объекта капитального строительства по ул. Докучаева, 14 в Дзержинском районе города Перми						
			Изм.	Кол.уч	Лист	№ док.	Подпись	Дата	1-этажное здание торгово-административного назначения	Стадия	Лист	Листов	
								05.21		П	9		
			Выполнил Кошкина							Размещение средств размещения информации, рекламных конструкций (боковой фасад)	ООО «Стэмп-сервис»		

Позиция согласно ведомости отделки фасадов	Координаты цвета в RAL	C:	40	RAL 7011 железно-серый
		M:	10	
		Y:	20	
		K:	80	
		R:	85	
		G:	93	
		B:	97	
1; 10; 16; 17				

Позиция согласно ведомости отделки фасадов	Координаты цвета в RAL	C:	30	RAL 7046 телегрей 2
		M:	10	
		Y:	10	
		K:	40	
		R:	130	
		G:	137	
		B:	142	
5				

Позиция согласно ведомости отделки фасадов	Координаты цвета в RAL	C:	0	RAL 3020 транспортный красный
		M:	100	
		Y:	100	
		K:	10	
		R:	193	
		G:	18	
		B:	28	
2; 6				

Позиция согласно ведомости отделки фасадов	Координаты цвета в RAL	C:	10	RAL 4010 телемагента
		M:	90	
		Y:	30	
		K:	0	
		R:	198	
		G:	54	
		B:	120	
6				

Позиция согласно ведомости отделки фасадов	Координаты цвета в RAL	C:	0	RAL 9003 сигнальный белый
		M:	0	
		Y:	0	
		K:	0	
		R:	244	
		G:	248	
		B:	244	
3; 4; 5; 7; 8; 9; 10; 18; 19				

Позиция согласно ведомости отделки фасадов	Координаты цвета в RAL	C:	30	RAL 7042 транспортный серый А
		M:	10	
		Y:	20	
		K:	40	
		R:	143	
		G:	150	
		B:	149	
12				

СОГЛАСОВАНО  
1<sup>й</sup> заместитель начальника ДГА  
г. Перми - главный архитектор  
Д.Ю. Лапшин  
18/06 2021

Координаты цвета в RAL приведены с сайта <http://colorscheme.ru/>.  
Каталог цветов RAL CLASSIC

Взам. инв. №	
Подпись и дата	
Инв. № подл.	

						ММ 16-2021			
						Колерный паспорт объекта капитального строительства по ул. Менжинского, д. 31 в Орджоникидзевском районе города Перми			
Изм.	Кол.уч	Лист	№ док.	Подпись	Дата	2-этажное здание торгово-административного назначения	Стадия	Лист	Листов
							П	8	8
						Эталоны колеров		ООО «Стэмп-сервис»	