

ООО "М - Класс"

№ 059-22-01-26-2546 от 03.06.2021

Номер и дата входящего заявления о согласовании колерного паспорта (заполняется ДГА)

Заказчик: ИП Щедрин

**ПАСПОРТ ВНЕШНЕГО ОБЛИКА ОБЪЕКТОВ КАПИТАЛЬНОГО СТРОИТЕЛЬСТВА
(КОЛЕРНЫЙ ПАСПОРТ)**

**АДРЕС ОБЪЕКТА: г. Пермь, административный район Свердловский
улица: Пушкина, здание (строение) № 66**

шифр: С-П66-2021-МК

ПЕРМЬ, 2021г.

Ведомость чертежей

ЛИСТ	НАИМЕНОВАНИЕ	ПРИМЕЧАНИЯ
1	Общие данные (начало)	
2	Общие данные (продолжение)	
3	Существующее состояние фасадов	
4	Главный фасад по ул.Пушкина	
5	Дворовой фасад	
6	Боковые фасады	
7	Размещение средств размещения информации, рекламных конструкций (начало)	
8	Размещение средств размещения информации, рекламных конструкций (продолжение)	
9	Эталоны колеров	

Ведомость отделки фасадов

ПОЗ.	ЭЛЕМЕНТ ФАСАДА	ЭТАЛОН ЦВЕТА	ОБОЗНАЧ.	ВИД ОТДЕЛКИ	ПРИМ.
1	Поле стен (тип 1), колонны, ограждение входных групп (тип 1)		RAL 7005	Штукатурка "Шуба"	
2	Поле стен (тип 2), продухи		-	Силикатный кирпич	
3	Оконные блоки		RAL 9010	Металлопластиковые профильные системы	
4	Ограждение балконов		RAL 9016	Композитный материал	
5	Дверные блоки (тип 1)		RAL 9010 RAL 9006	Металлопластиковые профильные системы	
6	Дверные блоки (тип 2)		RAL 7001 RAL 9004	Металл с окраской атмосферостойкой краской	
7	Козырьки входных групп (тип1), козырьки балконов		RAL 7001 RAL 7013	Металлический профлист с окраской атмосферной краской	
8	Козырьки входных групп (тип2), балконные плиты		-	Бетон	
9	Карниз		RAL 7001	Штукатурка	
10	Перила (тип 1), ограждения входных групп (тип 2)		RAL 7024	Металл с окраской атмосферостойкой краской	
11	Перила (тип 2), ограждения входных групп (тип 3)		RAL 9004	Чугунная ковка	
12	Покрытие ступеней и входных площадок (тип 1)		-	Керамогранит с шероховатой поверхностью	
13	Покрытие ступеней и входных площадок (тип 2)		RAL 9011	Металл с противоскользящей ребристой поверхностью	
14	Ограждения прямиков, основания колонн		-	Бетон	
15	Арматурная решетка		RAL 9011	Металл с окраской атмосферостойкой краской	
16	Пандус		RAL 7013	Металл с окраской атмосферостойкой краской	
17	Опорные столбы		RAL 7024 RAL 9011 RAL 7013	Металл с окраской атмосферостойкой краской	

Пояснительная записка

Объект капитального строительства: 6-этажный 4-подъездный многоквартирный жилой дом с помещениями административно-торгового назначения расположенный по адресу: г.Пермь, Свердловский район, ул.Пушкина,66.

Серия, тип постройки: индивидуальный проект, тип монолитно - каркасный.
Год постройки, ввода в эксплуатацию: 1967 г.

Здание построено по модифицированному проекту 1-447С-5 (5-этажный 4-секционный дом на 78 квартир + 1 помещение нежилого назначения; размер в осях: 67,2*12,0 метра) общесоюзной типовой серии 1-447, разработан ГИПРОГОР, и относится к периоду массового серийного строительства эпохи Н.К.Хрущева (так называемая "хрущевка"). Стиль - "функционализм".

Перекрытия: железобетонные плиты.
Оконные блоки: выполнены из профилей заводского изготовления - металлопластик.
Тип кровли: плоская, эксплуатируемая.

Ранее согласованные колерные паспорта:
№ СЭД 22-01-32-134 от 10.04.2013
№ 17-2 от 10.02.2014
№ СЭД 059-22-01-40-5143 от 28.12.2018

Нахождение в границах зон объектов культурного наследия:
Шифр зоны:ЗРЗ-02ДМ-1;
Вид устанавливающего документа: Постановление правительства Пермского края;
Название документа: Об утверждении границ зон охраны объектов культурного наследия регионального значения достопримечательного места "Комсомольский проспект" (г. Пермь, Ленинский, Свердловский районы, мкр. Центр), от 20.03.2019 №190-п.

Настоящим колерный паспорт:
Вносятся изменения в ранее согласованный колерный паспорт от 28.12.2018 № СЭД 059-22-01-40-5143 (согл.29.12.2018), а именно уточняются типы и места размещения средств размещения информации, рекламных конструкций.

Предметом согласования колерного паспорта являются: принятые цветовые решения элементов фасада, применяемые материалы существующего объекта недвижимости, а также определение типов средств размещения информации, рекламных конструкций на нем. Раздел "Архитектурно-художественная подсветка" настоящим колерным паспортом не разрабатывается. Освещение фасада осуществляется за счет свечения окон и вывесок.

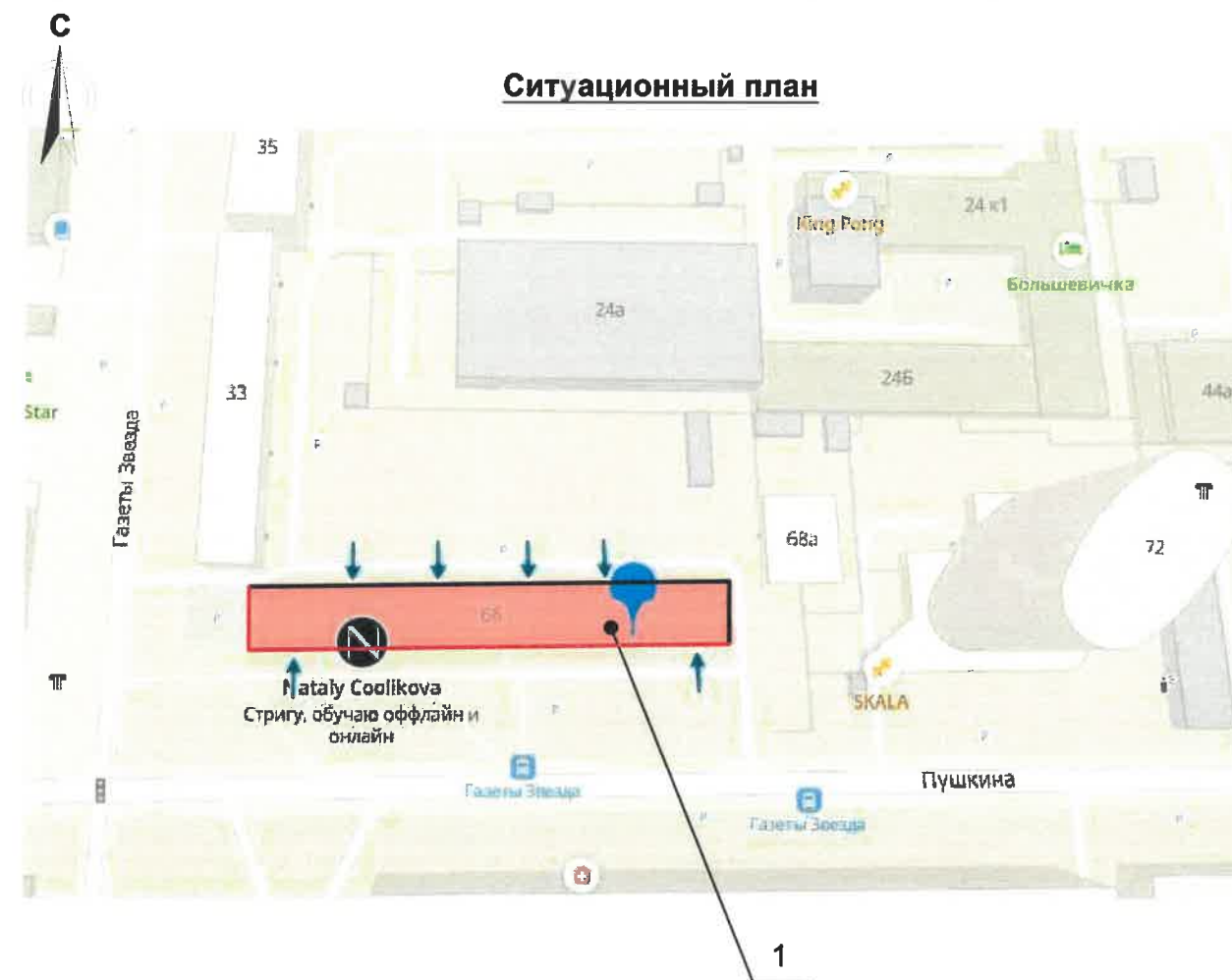
В соответствии с Градостроительным кодексом Российской Федерации и Постановлением администрации города Перми от 22.02.2017 № 130 «Об утверждении формы и Порядка согласования паспорта внешнего облика объекта капитального строительства (колерного паспорта)» согласованные департаментом градостроительства и архитектуры администрации города Перми колерные паспорта не являются разрешительной документацией на строительство, реконструкцию объекта капитального строительства; не являются правовым основанием на устройство пристроек, навесов, козырьков.

СОГЛАСОВАНО
1^й заместитель начальника ДГА
г. Перми - главный архитектор
Д.Ю. Лапшин
23.06.2021г.

						С-П66-2021-МК			
						Колерный паспорт объекта капитального строительства по ул. Пушкина, № 66 Свердловского района г. Перми			
Изм.	Кол. уч.	Лист	№ док.	Подп.	Дата	Многоквартирный жилой дом с помещениями административно - торгового назначения	Стадия	Лист	Листов
							П	1	10
						Общие данные (начало)		ООО "М-Гласс"	

Инструкция о порядке производства работ, связанных с окраской фасадов и всех наружных частей зданий, сооружений, строений, расположенных на территории города Перми

1. Окраска (отделка) фасадов и всех наружных частей зданий, сооружений, строений, расположенных на территории города Перми, может производиться лишь на основании паспорта внешнего облика объекта капитального строительства (колерного паспорта), согласованного с департаментом градостроительства и архитектуры администрации г. Перми (далее – ДГА).
2. До начала процесса окраски (отделки) здания или какого-либо сооружения должны быть произведены работы по капитальному ремонту всех без исключения его наружных частей, подлежащих окраске.
3. До начала ремонта зданий, имеющих газосветовую рекламу, сообщить рекламораспространителю о предстоящих работах на фасаде здания с целью сохранения вывесок либо их демонтажа.
4. Полуразрушенные и разрушенные архитектурные художественно-скульптурные элементы фасада: карнизы, фризy, колонны, пилястры, сандрики, кронштейны, обрамления проемов, различные лепные украшения, барельефы, мозаика, художественная роспись и т.п. подлежат обязательному восстановлению в своем первоначальном виде. Категорически запрещается производить окраску здания без предварительного восстановления указанных элементов декора фасада.
5. Металлические поверхности отдельных элементов фасада: чугунные решетки, ограждения балконов и лестниц, элементы входных групп, двери, кронштейны и прочие архитектурно-художественные элементы фасада перед окраской очищаются от грязи, ржавчины, старой краски и покрываются вновь атмосферостойкой краской для металлических поверхностей.
6. В соответствии с выданными образцами цвета (колерами) на окраску (отделку) здания организация, производящая ремонт здания, составляет пробные образцы цвета, которые наносятся на подготовленную для покраски поверхность стены в уровне 1-го этажа здания (не выше 1,5 метров от земли).
7. Проверку и согласование пробного образца цвета (выкрас колера) производит уполномоченный представитель ДГА. Без указанных проверки и согласования производить окраску (отделку) фасадов здания категорически запрещается.
8. Домууправления, организации и учреждения, производящие окраску (отделку) и связанный с нею ремонт фасадов здания, несут ответственность за выполнение настоящей инструкции и могут быть привлечены к административной ответственности за ее нарушение в соответствии со статьей 6.8.2 «Нарушение требований к внешнему виду фасадов зданий, строений, сооружений» Закона Пермского края от 06.04.2015 № 460-ПК «Об административных правонарушениях в Пермском крае».
9. По всем вопросам, связанным с производством работ, необходимо обращаться в ДГА по адресу: г. Пермь, ул. Сибирская, 15, каб. 315, тел. 212-76-98.



Условные обозначения

- 1 - Многоквартирный жилой дом с помещениями административно - торгового назначения по адресу: г.Пермь, Свердловский район, ул.Пушкина, д.66.
- - Фасады с местами размещения средств размещения информации, рекламных конструкций

Ведомость ссылок и прилагаемых документов

ОБОЗНАЧЕНИЕ	НАИМЕНОВАНИЕ	ПРИМЕЧАНИЕ
	<u>Ссылочные документы</u>	
Решение Пермской городской Думы от 15.12.2020 №277	"Об утверждении правил благоустройства территории города Перми"	
Постановление администрации г.Перми от 22.02.2017 №130	"Об утверждении формы и Порядка согласования паспорта внешнего облика капитального (колерного паспорта)"	
№ СЭД 059-22-01-40-5143 от 28.12.2018	Колерный паспорт здания по ул.Пушкина, 66 (шифр: С-П66-2018-ОФ)	Согласован 29.12.2018
№ 17-2 от 10.02.2014	Колерный паспорт здания по ул.Пушкина, 66 в Свердловском районе г.Перми	Согласован 28.03.2014
№ СЭД 22-01-32-134 от 10.04.2013	Колерный паспорт здания по ул.Пушкина, 66 в Свердловском районе г.Перми	Согласован 11.04.2013
Постановление правительства Пермского края от 20.03.2019 №190-п	Об утверждении границ зон охраны объектов культурного наследия регионального значения достопримечательного места "Комсомольский проспект" (г. Пермь, Ленинский, Свердловский районы, мкр. Центр)	Шифр зоны ЗРЗ-02ДМ-1

С-П66-2021-МК						
Колерный паспорт объекта капитального строительства по ул. Пушкина, № 66 Свердловского района г. Перми						
Изм.	Кол. уч.	Лист	№ док.	Подп.	Дата	
Выполнил	Соколкина			<i>Шожа</i>	06.21	
Многоквартирный жилой дом с помещениями административно - торгового назначения				Стадия	Лист	Листов
				П	2	10
Общие данные (продолжение)				ООО "М-Класс"		

Главный фасад с ул.Пушкина



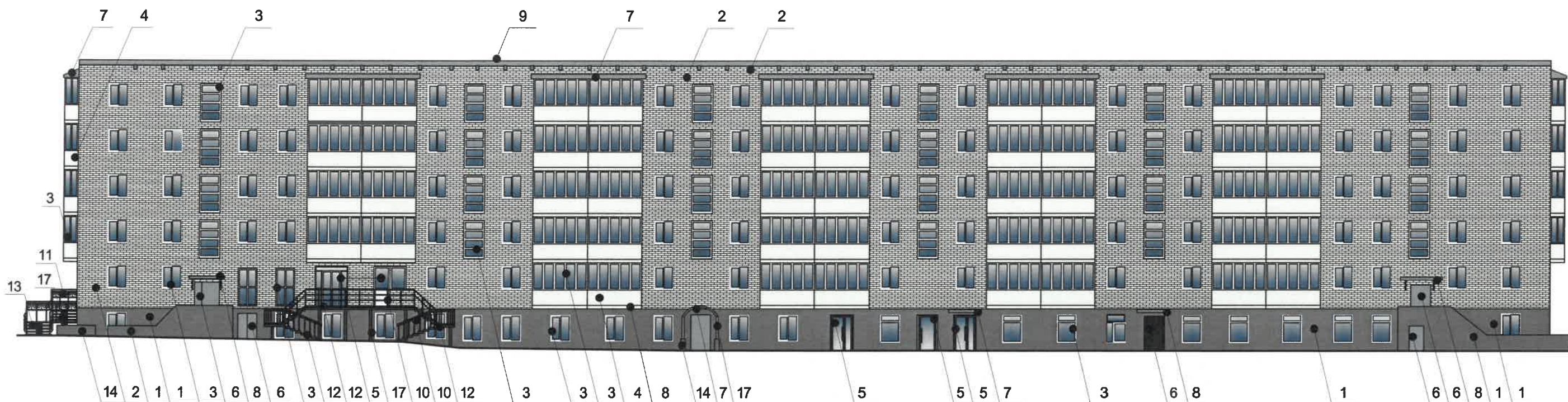
Дворовой фасад



Боковые фасады



						С-П66-2021-МК			
						Колерный паспорт объекта капитального строительства по ул. Пушкина, № 66 Свердловского района г. Перми			
Изм.	Кол. уч.	Лист	№ док.	Подп.	Дата	Многоквартирный жилой дом с помещениями административно - торгового назначения	Стадия	Лист	Листов
Выполнил		Соколкина		<i>Шока</i>	06.21		П	3	10
						Существующее состояние фасадов	ООО "М-Класс"		



Условные обозначения

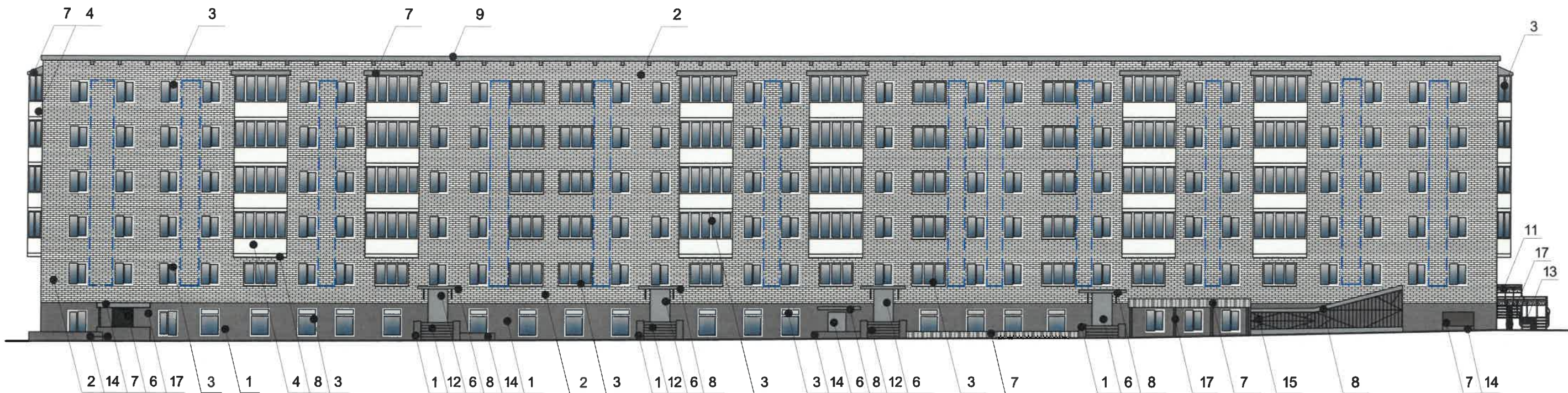
1 - Выноска и номер позиции согласно Ведомости отделки фасадов на листе 1

СОГЛАСОВАНО
 1^й заместитель начальника ДГА
 г. Перми - главный архитектор
 Д.Ю. Лапшин
 "23" 06 2021г.

Условия переустройства входных групп

1. В случае, если наружные лестницы при дополнительно устроенных входах в общественные помещения здания выходят за границы предоставленного земельного участка и красные линии квартала, то устройство дополнительных или переустройство существующих входных групп требует получение разрешения в установленном порядке;
2. В случае устройства или переустройства (перепланировки, ремонта, реконструкции) помещений общественного назначения, их входных групп в обязательном порядке должны быть предусмотрены мероприятия по обеспечению доступности данных помещений для маломобильных групп населения, включая инвалидов, использующих кресла-коляски и собак-проводников (далее - МНГ) в соответствии с требованиями СП59.13330.2016 Свод правил. Доступность зданий и сооружений для маломобильных групп населения. Данный свод правил касается функционально-планировочных элементов зданий и сооружений, их участков или отдельных помещений, доступных для МНГ (входные узлы, коммуникации, пути эвакуации, помещения и зоны обслуживания, а также их информационное и инженерное обустройство). В частности лестницы при входах в общественные помещения должны дублироваться пандусами с уклоном 1:20 (5%) или иными средствами подъема (подъемные платформы, лифты и тд) Согласно вышеуказанному Своду правил, наружные лестницы и пандусы должны иметь поручни с учетом технических требований к опорным стационарным устройствам по ГОСТ 51261; размеры входной площадки при открывании дверей наружу должны быть не менее 1,4x2,0 или 1,5x1,85; размеры входной площадки с пандусом не менее 2,2x2,2 м

						С-П66-2021-МК			
						Колерный паспорт объекта капитального строительства по ул. Пушкина, № 66 Свердловского района г. Перми			
Изм.	Кол. уч.	Лист	№ док.	Подп.	Дата	Многоквартирный жилой дом с помещениями административно - торгового назначения	Стадия	Лист	Листов
Выполнил	Соколкина			<i>Шоха</i>	06.21		П	4	10
						Главный фасад по ул.Пушкина	ООО "М-Класс"		



Условия размещения дополнительного оборудования:

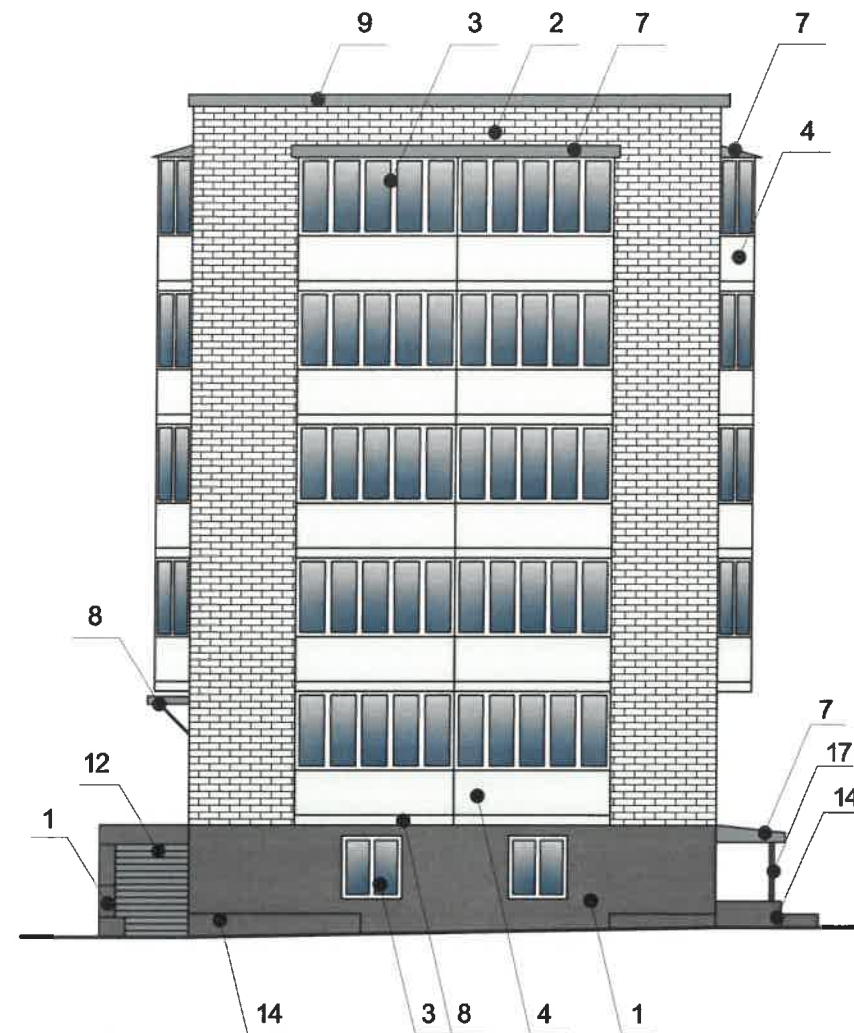
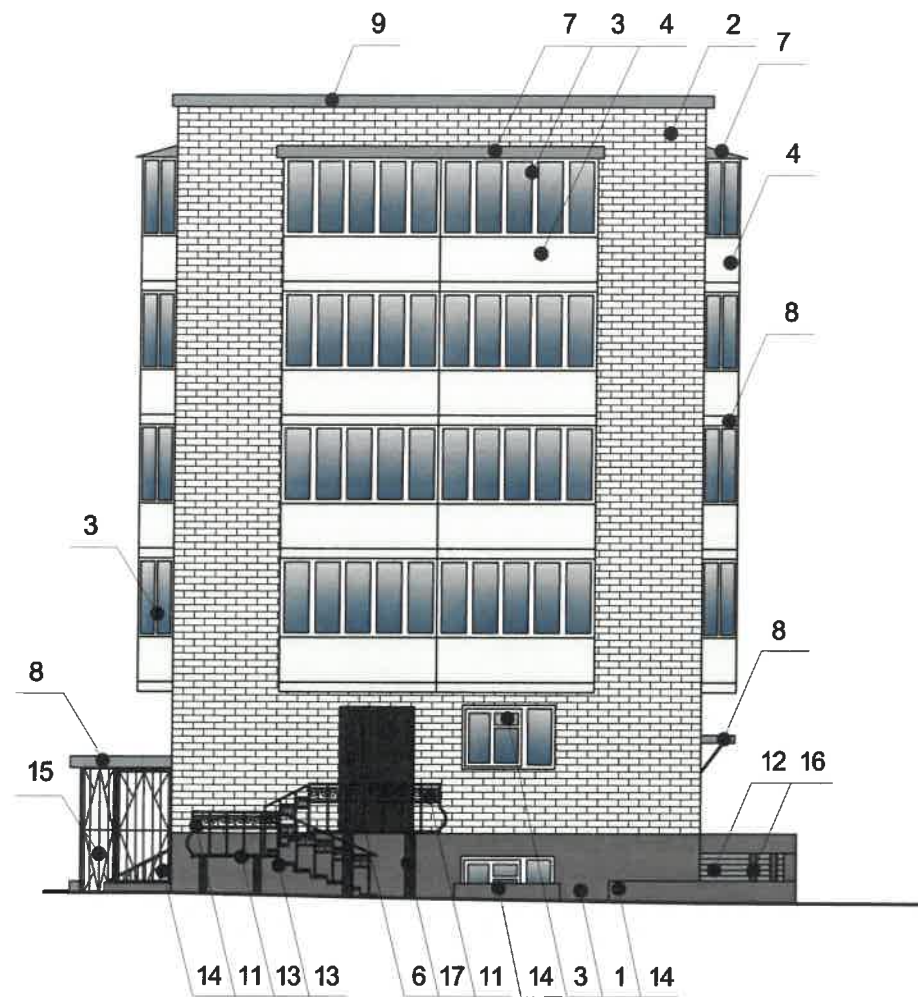
- К дополнительному оборудованию относятся: наружные блоки системы вентиляции и кондиционирования, вентиляционные и водосточные трубы, антенны, видеокамеры наружного наблюдения, почтовые ящики, кабельные линии, пристроенные электрощиты, флагштоки и т.д;
- Размещение дополнительного оборудования, дополнительных элементов и устройств на фасадах объекта капитального строительства допускается при соблюдении следующих условий:
 - соответствие размещения дополнительного оборудования архитектурному решению фасадов, предусмотренному проектной документацией, в соответствии с которой осуществлено строительство (реконструкция) Объекта, с привязкой к единой (вертикальной, горизонтальной) системе осей фасадов;
 - единая горизонтальная ось - условная прямая линия, которая определяется как половина расстояния между верхним и нижним архитектурным элементом (окна, наличники, карниз, фриз и другие), выделяющимся (западающим, выступающим) из плоскости стены;
 - единая вертикальная ось - условная прямая линия, которая определяется как половина расстояния между границами одного архитектурного элемента (окна, двери, колонны), либо между двумя архитектурными элементами(окна, двери, колонны);
 - комплексное решение размещения оборудования - единое архитектурное и цветовое решение (в том числе размер, форма, материал);
 - размещение дополнительного оборудования на архитектурных деталях, элементах декора, поверхностях с ценной архитектурной отделкой, а также крепление, ведущее к повреждению архитектурных поверхностей не допускаются.

Условные обозначения

- Выноска и номер позиции согласно Ведомости отделки фасадов на листе 1
- Места возможного размещения дополнительного оборудования фасадов

СОГЛАСОВАНО
1^й заместитель начальника ДГА
г. Перми - главный архитектор
Д.Ю. Лапшин
"23" 06.21

						С-П66-2021-МК			
						Колерный паспорт объекта капитального строительства по ул. Пушкина, № 66 Свердловского района г. Перми			
Изм.	Коп. уч.	Лист	№ док.	Подп.	Дата	Многоквартирный жилой дом с помещениями административно - торгового назначения	Стадия	Лист	Листов
Выполнил	Соколкина				06.21		П	5	10
						Дворовой фасад	ООО "М-Класс"		



Условные обозначения

1 - Выноска и номер позиции согласно Ведомости отделки фасадов на листе 1

СОГЛАСОВАНО
 1^й заместитель начальника ДГА
 г. Перми - главный архитектор
 Д.Ю. Лапшин
 "23" 06 2021 г.

						С-П66-2021-МК			
						Колерный паспорт объекта капитального строительства по ул. Пушкина, № 66 Свердловского района г. Перми			
Изм.	Кол. уч.	Лист	№ док.	Подп.	Дата	Многоквартирный жилой дом с помещениями административно - торгового назначения	Стадия	Лист	Листов
Выполнил			Соколкина	<i>Соколкина</i>	06.21		П	6	10
						Боковые фасады	ООО "М-Класс"		

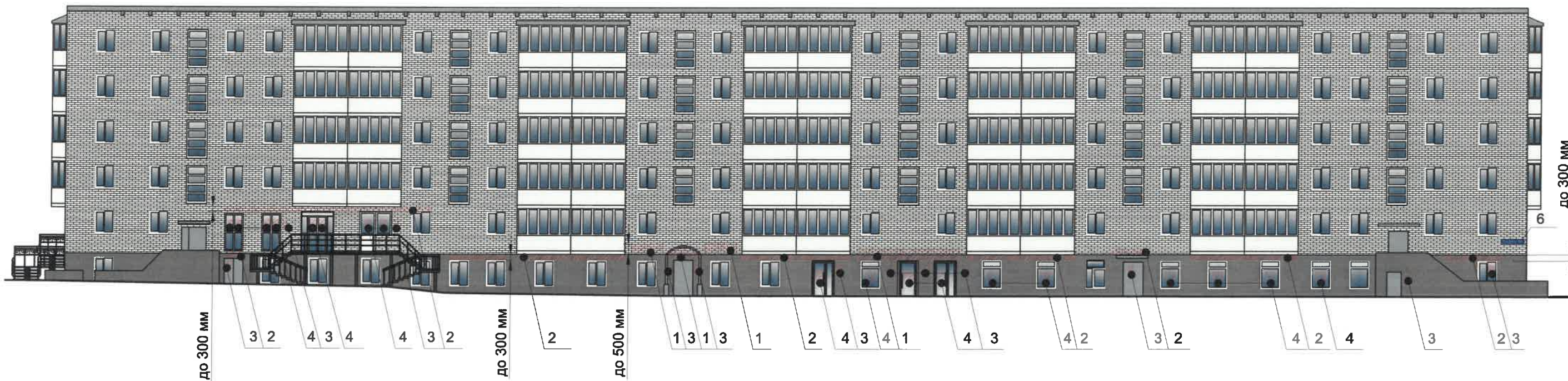
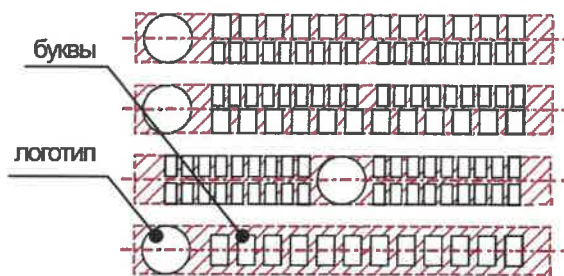


Схема компоновки объемных букв и/или логотипов, относительно оси и места размещения средств размещения информации






Управление архитектуры и городского дизайна
ДГА администрации г.Перми
СООТВЕТСТВУЕТ АРХИТЕКТУРНОМУ
ОБЛИКУ ГОРОДА ПЕРМИ
«23» 06 2021
Бресано С.В. Подпись *Бресано С.В.*

Ведомость средств размещения информации, рекламных конструкций

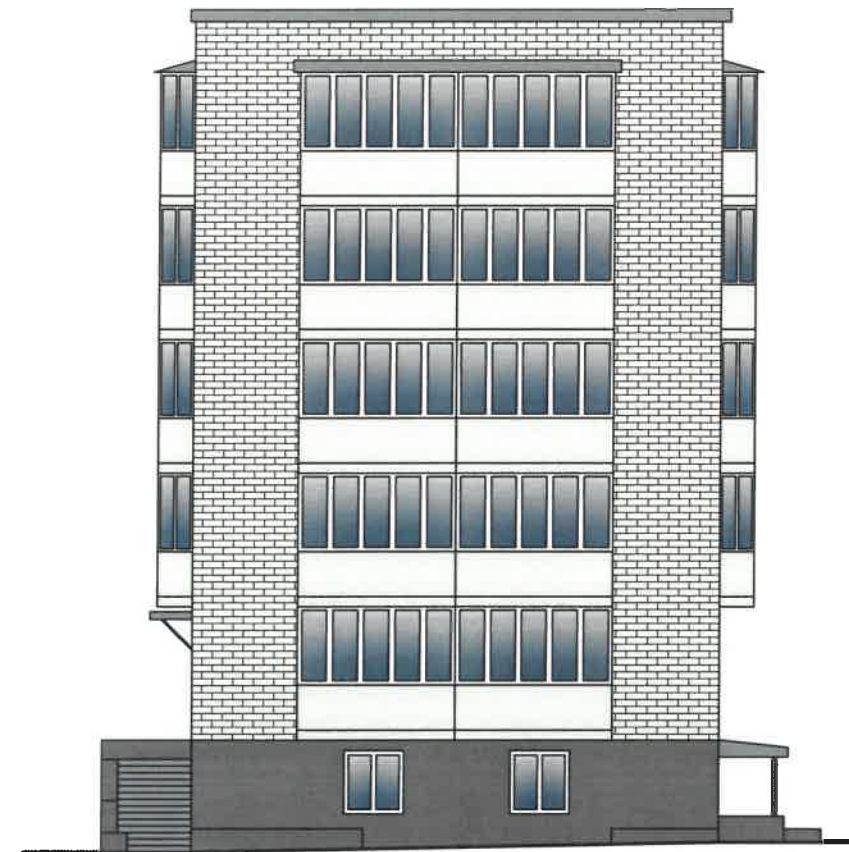
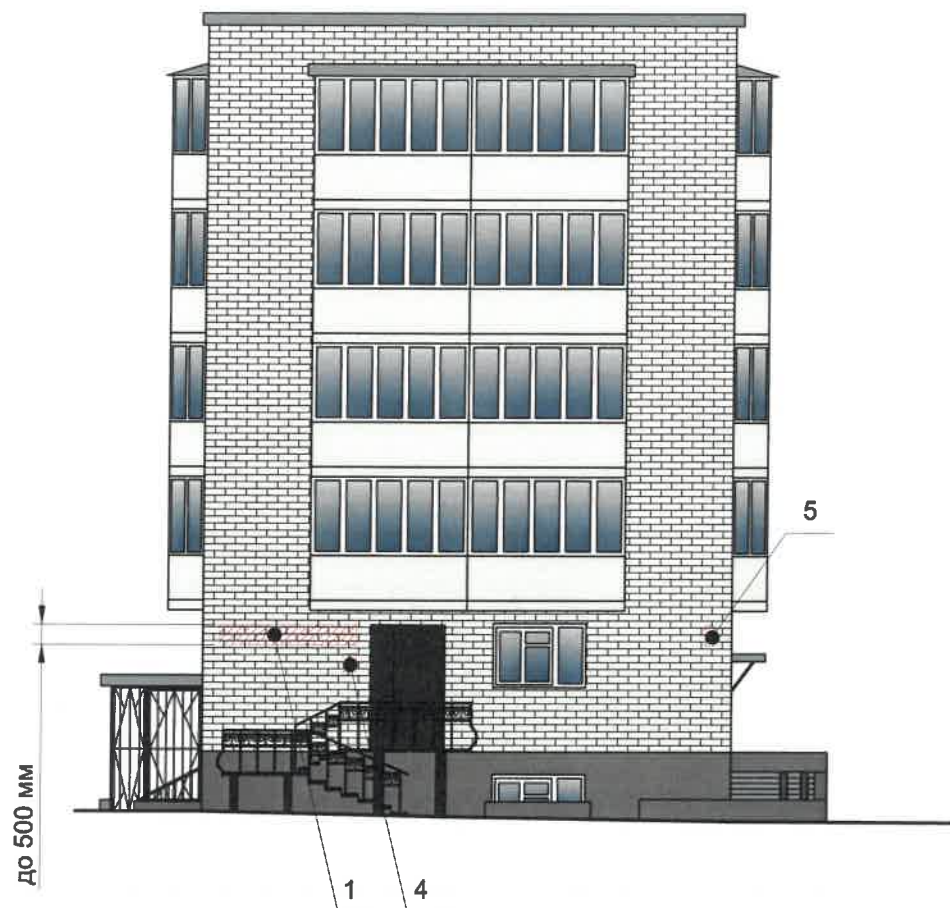
Поз.	Тип объекта, материал, способы крепления	Цвет (с указанием RAL)	Наличие подсветки
1	Объемные буквы/плоские буквы и/или логотип, название на направляющих в цвет фасада без подложки. Оргстекло, металл, пластик. Высота до 500мм	Фирменные цвета	Внутренняя/контурная/без подсветки
2	Объемные буквы/плоские буквы и/или логотип, название на направляющих в цвет фасада без подложки. Оргстекло, металл, пластик. Высота до 300мм	Фирменные цвета	Внутренняя/контурная/без подсветки
3	Информационная табличка (не более 500x700мм). Металл, пластик, оргстекло.	Фирменные цвета	Без подсветки
4	Пленочная аппликация на стекле площадью не более 30% площади остекления в виде текста однотонного цвета или вывеска панно, плакат размещенная в оконном проеме и размером не превышающая по высоте половину высоты витрины, а по ширине-половину ширины витрины. Самоклеющиеся пленки, бумага, полноцветная печать.	Фирменные цвета	Внутренняя, внешняя, контурная подсветка, без подсветки
5	Панель-кронштейн, крепление к фасаду при помощи профильных труб, окрашенных в цвет фасада.	Фирменные цвета	Внутренняя или контурная подсветка
6	Указатель с наименованием улицы и номером дома (здания). Металл, пластик, оргстекло.	Синий фон (R-(0), G-(20), B-(120)), белый	Внутренняя подсветка, без подсветки

ПРИМЕЧАНИЕ: Условия размещения средств размещения информации, рекламных конструкций см. лист 8.

Условные обозначения

-  - Выноска и номер позиции согласно Ведомости средств размещения информации, рекламных конструкций
-  - Ось размещения средств размещения информации, рекламных конструкций
-  - Место допустимого размещения средств размещения информации, рекламных конструкций

С-П66-2021-МК					
Колерный паспорт объекта капитального строительства по ул. Пушкина, № 66 Свердловского района г. Перми					
Изм.	Кол. уч.	Лист	№ док.	Подп.	Дата
Выполнил	Соколкина	<i>Соколкина</i>	06.21		
Многоквартирный жилой дом с помещениями административно-торгового назначения				Стадия	Лист
				П	7
Размещение средств размещения информации, рекламных конструкций (начало)				Листов	10
				ООО "М-Класс"	



Управление архитектуры и городского дизайна
ДГА администрации г.Перми
СООТВЕТСТВУЕТ АРХИТЕКТУРНОМУ
ОБЛИКУ ГОРОДА ПЕРМИ

«23» 06.2021

Подпись *Бригадир С.В.*

Условия размещения средств размещения информации, рекламных конструкций.

1. Средства размещения информации располагаются относительно условной прямой линии - единой горизонтальной оси. Местоположение оси на фасаде определяется как половина расстояния между верхним и нижним архитектурным элементом (окна, наличники, карниз, фриз и др.), выделяющимися (западающим, выступающим) из плоскости стены.
2. Размещение вывесок и рекламных конструкций должно осуществляться в границах места допустимого размещения средств размещения информации, рекламных конструкций, установленных данным колерным паспортом объекта капитального строительства.
3. В случае, если планируемые к размещению вывески не соответствуют действующему колерному паспорту, требуется внесение изменений в колерный паспорт путем разработки нового колерного паспорта.
4. Максимальный размер информационных табличек - 0,5 м x 0,7 м (пункт 2.13. Стандартных требований).
5. В случае размещения рекламной конструкции на фасаде здания, строения, сооружения, такая конструкция должна быть отражена в составе нового колерного паспорта, а ее размещение должно осуществляться в соответствии с действующим порядком установки и эксплуатации рекламных конструкций на территории города Перми, утвержденным решением Пермской городской Думы, с последующим получением разрешения на установку и эксплуатацию рекламной конструкции в установленном порядке.
6. Размещение вывесок по отношению друг к другу, их конфигурация, наполненность информацией должны соответствовать Стандартным требованиям к вывескам, их размещению и эксплуатации (далее - Стандартные требования), утвержденным Решением Пермской городской Думы от 15.12.2020 № 277.
6. Узел крепления каждого типа объекта информации разрабатывается отдельным рабочим проектом.
7. Непосредственно на остеклении витрины допустимо несплошное написание информации, состоящее из графической и (или) текстовой частей, занимающей не более 30% площади одного членения поля остекления (пункт 3.13. Стандартных требований). Сплошные вывески в витринах и на остеклении оконных, дверных полотен не должны превышать по высоте высоту витрины и остекления оконных, дверных полотен, а по ширине - половину витрины и остекления оконных, дверных полотен и должны отступать от остекления не менее чем на 0,15 м (пункт 3.14. Стандартных требований).
8. В случае возникновения спорных ситуаций в отношении мест размещения с другими организациями, расположенными в здании, регулирование конфликта и окончательное решение по размещению средств размещения информации той или иной претендующей организации, в соответствии с положениями Жилищного кодекса Российской Федерации принимает на себя собрание жильцов и собственников помещений многоквартирного дома.
9. Размещение вывесок, перекрывающие оконные проемы, а также расположенные на балконах, лоджиях зданий и сооружений должно быть согласовано с собственниками помещений, к которым относится балкон, лоджия или данный оконный проем.

Условные обозначения

- 1 - Выноска и номер позиции согласно Ведомости средств размещения информации, рекламных конструкций
- - - - - Ось размещения средств размещения информации, рекламных конструкций
- ▨ - Место допустимого размещения средств размещения информации, рекламных конструкций

ПРИМЕЧАНИЕ: Ведомость средств размещения информации, рекламных конструкций см. лист 7.

						С-П66-2021-МК			
						Колерный паспорт объекта капитального строительства по ул. Пушкина, № 66 Свердловского района г. Перми			
Изм.	Кол. уч.	Лист	№ док.	Подп.	Дата	Многоквартирный жилой дом с помещениями административно - торгового назначения	Стадия	Лист	Листов
Выполнил	Соколкина			<i>Шожа</i>	06.21		П	8	10
						Размещение средств размещения информации, рекламных конструкций (окончание)	ООО "М-Класс"		

Позиция согласно ведомости отделки фасадов	Координаты цвета RAL 7005	C:	30	
		M:	10	
		Y:	20	
		K:	60	
		R:	107	
		G:	113	
1		B:	111	

Позиция согласно ведомости отделки фасадов	Координаты цвета RAL 9004	C:	100	
		M:	90	
		Y:	100	
		K:	80	
		R:	48	
		G:	48	
6,11		B:	50	

Позиция согласно ведомости отделки фасадов	Координаты цвета RAL 9010	C:	0	
		M:	0	
		Y:	5	
		K:	0	
		R:	247	
		G:	249	
3,5		B:	239	

Позиция согласно ведомости отделки фасадов	Координаты цвета RAL 9011	C:	100	
		M:	100	
		Y:	100	
		K:	80	
		R:	41	
		G:	44	
13,15,17		B:	47	

Позиция согласно ведомости отделки фасадов	Координаты цвета RAL 7001	C:	10	
		M:	0	
		Y:	0	
		K:	40	
		R:	143	
		G:	153	
6,7,9		B:	159	

Позиция согласно ведомости отделки фасадов	Координаты цвета RAL 7013	C:	10	
		M:	10	
		Y:	40	
		K:	80	
		R:	85	
		G:	85	
7,16,17		B:	72	

СОГЛАСОВАНО
1^й заместитель начальника ДГА
г. Перми - главный архитектор
Д.Ю. Лапшин
23.06.2021 г.

Позиция согласно ведомости отделки фасадов	Координаты цвета RAL 9016	C:	3	
		M:	0	
		Y:	0	
		K:	0	
		R:	247	
		G:	251	
4		B:	245	

						С-П66-2021-МК			
						Колерный паспорт объекта капитального строительства по ул. Пушкина, № 66 Свердловского района г. Перми			
Изм.	Кол. уч.	Лист	№ док.	Подп.	Дата	Многоквартирный жилой дом с помещениями административно - торгового назначения	Стадия	Лист	Листов
Выполнил	Соколкина			<i>Шока</i>	06.21		П	9	10
						Эталоны колеров	ООО "М-Класс"		