

ООО «Перминвестпроект»

№ 059-22-01-26-2871 от 22.06.2021
Номер и дата входящего заявления о согласовании колерного паспорта (заполняется ДГА)

Заказчик: ООО «ГК ИнГрупп»

**ПАСПОРТ ВНЕШНЕГО ОБЛИКА ОБЪЕКТА КАПИТАЛЬНОГО СТРОИТЕЛЬСТВА
(КОЛЕРНЫЙ ПАСПОРТ)**

АДРЕС ОБЪЕКТА: г. Пермь, административный район Ленинский
улица Пермская, здание (строение) № 63

шифр: ИГ-2021-КП/63

Пермь, 2021 г.

Ведомость чертежей

| ЛИСТ | НАИМЕНОВАНИЕ | ПРИМЕЧАНИЯ |
|------|---|------------|
| 1 | Общие данные (начало) | |
| 2 | Общие данные (продолжение) | |
| 3 | Существующее состояние фасадов | |
| 4 | Главный фасад в осях 1-6 | |
| 5 | Боковой фасад в осях Г - А | |
| 6 | Дворовой фасад в осях 3-1, Боковой фасад в осях А-Б | |
| 7 | Боковой фасад в осях А-Г | |
| 8 | Дворовой фасад в осях 6-4, Боковой фасад в осях Б-А | |
| 9,10 | Размещение средств размещения информации, рекламных конструкций | |
| 11 | Архитектурно-художественная подсветка | |
| 12 | Эталоны колеров | |

Пояснительная записка

Объект капитального строительства - 7-этажный многоквартирный жилой дом, построенный по индивидуальному проекту, расположен по адресу: г. Пермь, Ленинский район, ул. Пермская, д. 63

Год постройки и ввода в эксплуатацию: 2003.

Ранее разработанные колерные паспорта:

Колерный паспорт объекта капитального строительства: по адресу: г. Пермь, Ленинский район, ул. Пермская, 63 (шифр: 077-10-2013-ОФ) от 02.04.2013 № СЭД-22-01-05-12;

Колерный паспорт объекта капитального строительства по адресу: г. Пермь, Ленинский район, ул. Пермская, 63 (шифр: 63-2021-П-КП) от 17.03.2021 № 059-22-01-26-1118.

Нахождение в границах зон объектов культурного наследия: Приказ государственной инспекции по охране объектов культурного наследия Пермского края от 11.03.2020 № СЭД-55-01-0-79 «О включении выявленного объекта культурного наследия - достопримечательного места «Губернский центр» в Единый государственный реестр объектов культурного наследия (памятников истории и культуры) народов Российской Федерации».

Тип постройки, серия: кирпичное с продольными несущими стенами, индивидуальный проект.

Отделка фасада: штукатурка по кирпичу.

Тип кровли: скатная.

Настоящий колерный паспорт:

вносит изменения в колерный паспорт объекта капитального строительства по адресу: г. Пермь, Ленинский район, ул. Пермская, 63 (шифр: 63-2021-П-КП) от 17.03.2021 № 059-22-01-26-1118 в части уточнения места размещения уже существующего указателя с наименованием улицы и номером дома (здания).

В соответствии с Градостроительным кодексом Российской Федерации и Постановлением администрации города Перми от 22.02.2017 № 130 Об утверждении формы и Порядка согласования паспорта внешнего облика объекта капитального строительства (колерного паспорта) согласованные департаментом градостроительства и архитектуры администрации города Перми проекты колерных паспортов не являются разрешительной документацией на строительство, реконструкцию объекта капитального строительства; не являются правовым основанием на устройство пристроек, навесов, козырьков.

Предметом согласования данного колерного паспорта являются: принятые цветовые решения элементов фасада, применяемые материалы существующего объекта недвижимости, а также определение возможных типов средств размещения информации, рекламных конструкций на нем. Средства размещения информации, рекламные конструкции, не соответствующие типу и местам их допустимого размещения, подлежат демонтажу.

Ведомость отделки фасадов

| ПОЗ. | ЭЛЕМЕНТ ФАСАДА | ЭТАЛОН ЦВЕТА | ОБОЗНАЧ. | ВИД ОТДЕЛКИ | ПРИМ. |
|------|---|-------------------|--|---|-------------------|
| 1 | Цоколь | | — | Природный или искусственный камень | |
| 2 | Основное поле стен, тип 1 | слоновая кость | RAL 1014 | Штукатурка с окраской атмосферостойкой краской | dulux 40YY 60/103 |
| 3 | Основное поле стен, тип 2 | коричнево-бежевый | RAL 1011 | Штукатурка с окраской атмосферостойкой краской | |
| 4 | Основное поле стен, тип 3 | резедово-зелёный | RAL 6011 | Штукатурка с окраской атмосферостойкой краской | |
| 5 | Основное поле стен, тип 4 | белый | RAL 9010 | Штукатурка с окраской атмосферостойкой краской | |
| 6 | Перекрытия витражей, окон, лоджий | белый | RAL 9010 | Алюминиевый профиль Металлопластик | |
| 7 | Ступени | | — | Природный или искусственный камень | |
| 8 | Двери | белый | бело-алюминиевый RAL 9010 RAL 9006 | Алюминиевый профиль Металлопластик | |
| 9 | Металлические элементы фасада, лестницы, отливы | белый | бело-алюминиевый RAL 9010 RAL 9006 | Покраска атмосферостойкой краской | |
| 10 | Кровля, козырьки | | — | Оцинкованная сталь с покрытием Закаленное стекло | |
| 11 | Козырек, архитектурный декор фасада | | RAL 9010 | Штукатурка с окраской атмосферостойкой краской | |
| 12 | Декоративные вставки на остеклении витражей, лоджий | | RAL 1014 | Пластик, пленки | |
| 13 | Водосточные трубы | бело-алюминиевый | RAL 9006 | Покраска атмосферостойкой краской | |
| 14 | Декоративное ограждение | сигнальный черный | RAL 9004 | Покраска атмосферостойкой краской | |
| 15 | Тонированное стекло | | — | Тонированное стекло | |

СОГЛАСОВАНО
1^й заместитель начальника ДГА
г. Перми - главный архитектор
Д.Ю. Лапшин
24.06.2021

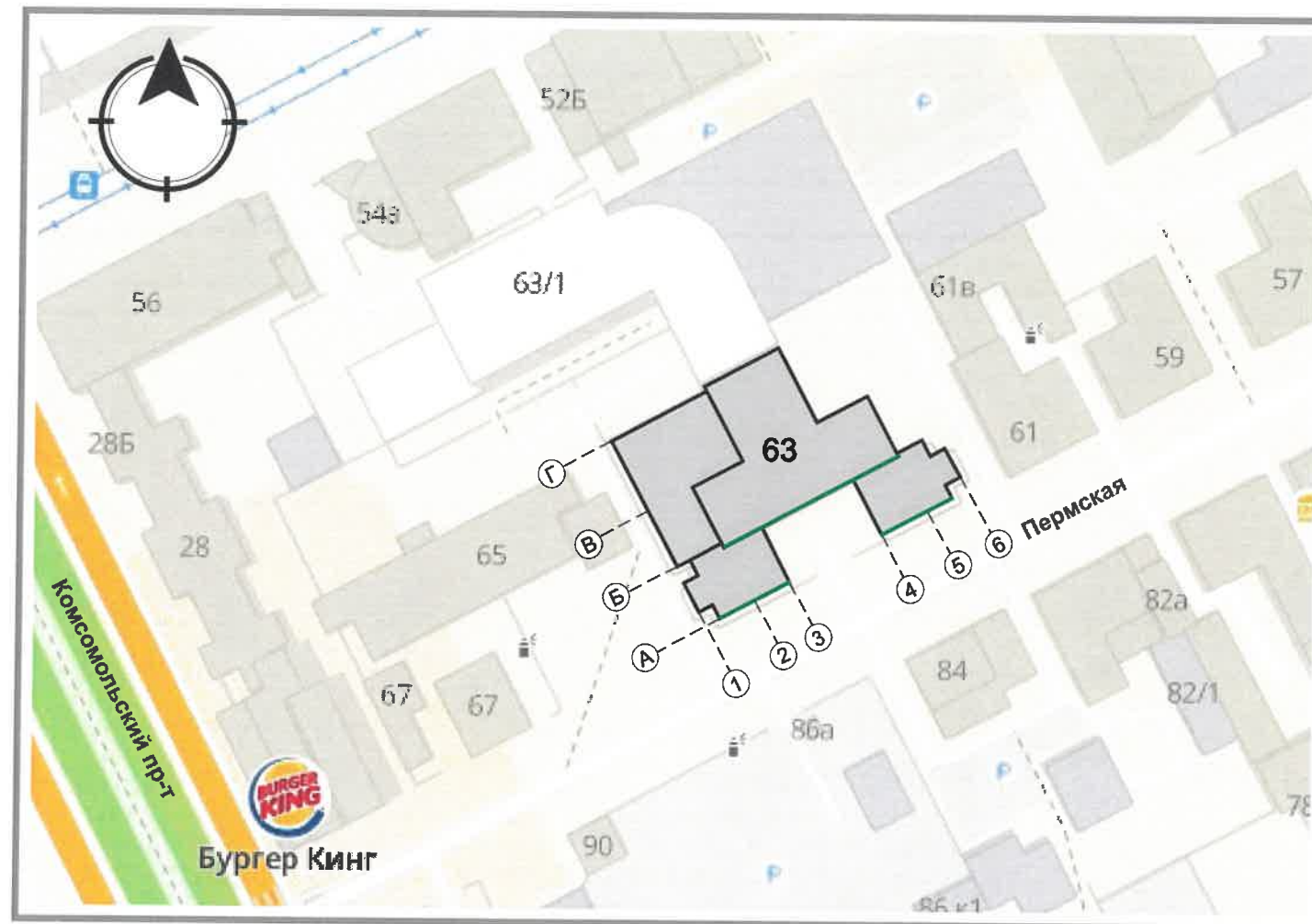
Имя, № подп. | Подпись и дата | Взам.инв.№

| | | | | | | | | | |
|------|----------|---------------|--------|---------|-------|---|------------------------|------|--------|
| | | | | | | ИГ-2021-КП/63 | | | |
| | | | | | | Колерный паспорт объекта капитального строительства по ул. Пермская, 63 в Ленинском районе города Перми | | | |
| Изм. | Кол.уч | Лист | № док. | Подпись | Дата | | | | |
| | Выполнил | Быстрик В. А. | | | 06/21 | | | | |
| | | | | | | Многоквартирный жилой дом | Стадия | Лист | Листов |
| | | | | | | | П | 1 | |
| | | | | | | Общие данные (начало) | ООО «Перминвестпроект» | | |
| | | | | | | | | | |

Инструкция о порядке производства работ, связанных с окраской фасадов и всех наружных частей зданий, сооружений, строений, расположенных на территории города Перми

1. Окраска (отделка) фасадов и всех наружных частей зданий, сооружений, строений, расположенных на территории города Перми, может производиться лишь на основании паспорта внешнего облика объекта капитального строительства (колерного паспорта), согласованного с департаментом градостроительства и архитектуры администрации г. Перми (далее – ДГА).
2. До начала процесса окраски (отделки) здания или какого-либо сооружения должны быть произведены работы по капитальному ремонту всех без исключения его наружных частей, подлежащих окраске.
3. До начала ремонта зданий, имеющих газосветовую рекламу, сообщить рекламораспространителю о предстоящих работах на фасаде здания с целью сохранения вывесок либо их демонтажа.
4. Полуразрушенные и разрушенные архитектурные художественно-скульптурные элементы фасада: карнизы, фризы, колонны, пилястры, сандрики, кронштейны, обрамления проемов, различные лепные украшения, барельефы, мозаика, художественная роспись и т.п. подлежат обязательному восстановлению в своем первоначальном виде. Категорически запрещается производить окраску здания без предварительного восстановления указанных элементов декора фасада.
5. Металлические поверхности отдельных элементов фасада: чугунные решетки, ограждения балконов и лестниц, элементы входных групп, двери, кронштейны и прочие архитектурно-художественные элементы фасада перед окраской очищаются от грязи, ржавчины, старой краски и покрываются вновь атмосферостойкой краской для металлических поверхностей.
6. В соответствии с выданными образцами цвета (колерами) на окраску (отделку) здания организация, производящая ремонт здания, составляет пробные образцы цвета, которые наносятся на подготовленную для покраски поверхность стены в уровне 1-го этажа здания (не выше 1,5 метров от земли).
7. Проверку и согласование пробного образца цвета (выкрас колера) производит уполномоченный представитель ДГА. Без указанных проверки и согласования производить окраску (отделку) фасадов здания категорически запрещается.
8. Домоуправления, организации и учреждения, производящие окраску (отделку) и связанный с ней ремонт фасадов здания, несут ответственность за выполнение настоящей инструкции и могут быть привлечены к административной ответственности за ее нарушение в соответствии со статьей 6.8.2 «Нарушение требований к внешнему виду фасадов зданий, строений, сооружений» Закона Пермского края от 06.04.2015 № 460-ПК «Об административных правонарушениях в Пермском крае».
9. По всем вопросам, связанным с производством работ, необходимо обращаться в ДГА по адресу: г. Пермь, ул. Сибирская, д. 15, каб. 315 (тел. 8(342)212-76-98).

Ситуационный план



Ведомость ссылочных и прилагаемых документов

| ОБОЗНАЧЕНИЕ | НАИМЕНОВАНИЕ | ПРИМЕЧАНИЕ |
|---|---|----------------------------|
| | <u>Ссылочные документы</u> | |
| Постановление администрации г. Перми от 22.02.2017 № 130 | «Об утверждении формы и Порядка согласования паспорта внешнего облика объекта капитального строительства (колерного паспорта)» | |
| Решение Пермской городской Думы VI созыва от 15.12.2020 № 277 | «Об утверждении правил благоустройства территории города Перми» | |
| Приказ государственной инспекции по охране объектов культурного наследия Пермского края от 11.03.2020 № СЭД-55-01-06-79 | «О включении выявленного объекта культурного наследия - достопримечательного места «Губернский центр» в Единый государственный реестр объектов культурного наследия (памятников истории и культуры) народов Российской Федерации» | |
| от 02.04.2013 № СЭД-22-01-05-12 | Колерный паспорт объекта капитального строительства по адресу: г. Пермь, Ленинский район, ул. Пермская, 63 (шифр: 077-10-2013-ОФ) | согласовано ДГА 11.2014 |
| от 17.03.2021 № 059-22-01-26-1118 | Колерный паспорт объекта капитального строительства по адресу: г. Пермь, Ленинский район, ул. Пермская, 63 (шифр: 63-2021-П-КП) | согласовано ДГА 17.03.2021 |

Условные обозначения

- 63 7-этажный многоквартирный жилой дом, расположенный по адресу: г. Пермь, Ленинский район, ул. Пермская, д. 63
- фасады с местами размещения средств размещения информации, рекламных конструкций

Примечание:
Фрагмент карты взят с <https://2gis.ru/perm>

| | | | | | | | | | |
|----------|---------------|------|--------|---------|-------|---|------------------------|------|--------|
| | | | | | | ИГ-2021-КП/63 | | | |
| | | | | | | Колерный паспорт объекта капитального строительства по ул. Пермская, 63 в Ленинском районе города Перми | | | |
| Изм. | Кол.уч | Лист | Недок. | Подпись | Дата | Многоквартирный жилой дом | Стадия | Лист | Листов |
| Выполнил | Быстрик В. А. | | | | 06/21 | | П | 2 | |
| | | | | | | Общие данные (продолжение) | ООО «Перминвестпроект» | | |

Взам. инв. №
Подпись и дата
Инв. № подл.

Главный фасад



Главный фасад



Главный фасад



Главный фасад



Боковой фасад



Боковой фасад



Боковой фасад



Боковой фасад



Взам.инв.№

Подпись и Дата

Инв.№ подп.

| | | | | | | | | | |
|----------|---------------|------|--------|---------|-------|--|------------------------|------|--------|
| | | | | | | ИГ-2021-КП/63 | | | |
| | | | | | | Колерный паспорт объекта капитального строительства по ул. Пермская, 63 в Ленинском районе города Перми | | | |
| Изм. | Кол.уч | Лист | Недок. | Подпись | Дата | Многоквартирный жилой дом | Стадия | Лист | Листов |
| Выполнил | Быстрик В. А. | | | | 06/21 | | п | 3 | |
| | | | | | | Существующее состояние фасадов | ООО «Перминвестпроект» | | |



СОГЛАСОВАНО
1^й заместитель начальника ДГА
г. Перми - главный архитектор
Д.Ю. Лапшин
2021

Условия переустройства входных групп

1. В случае, если наружные лестницы при дополнительно устроенных входах в общественные помещения здания выходят за границы предоставленного земельного участка и красные линии квартала, то устройство дополнительных или переустройство существующих входных групп требует получения разрешения в установленном порядке;

2. В случае устройства или переустройства (перепланировки, ремонта, реконструкции) помещений общественного назначения, их входных групп в обязательном порядке должны быть предусмотрены мероприятия по обеспечению доступности данных помещений для маломобильных групп населения, включая инвалидов, использующих кресла-коляски и собак-проводников (далее-МГН) в соответствии с требованиями СП 59.13330.2016 Свод правил. Доступность зданий и сооружений для маломобильных групп населения. Данный свод правил касается функционально-планировочных элементов зданий и сооружений, их участков или отдельных помещений, доступных для МГН (входные узлы, коммуникации, пути эвакуации, помещения и зоны обслуживания, а также их информационное и инженерное (обустройство).

В частности, лестницы при входах в общественные помещения должны дублироваться пандусами с уклоном не более 1:20 (5%) или иными средствами подъема (подъемные платформы, лифты и т.д.). Согласно вышеуказанному Своду правил наружные лестницы и пандусы должны иметь поручни с учетом технических требований к опорным стационарным устройствам по ГОСТ Р 51261; размеры входной площадки при открывании дверей наружу должны быть не менее 1,4 x 2,0 или 1,5 x 1,85; размеры входной площадки с пандусом не менее 2,2 x 2,2 м.

Условные обозначения

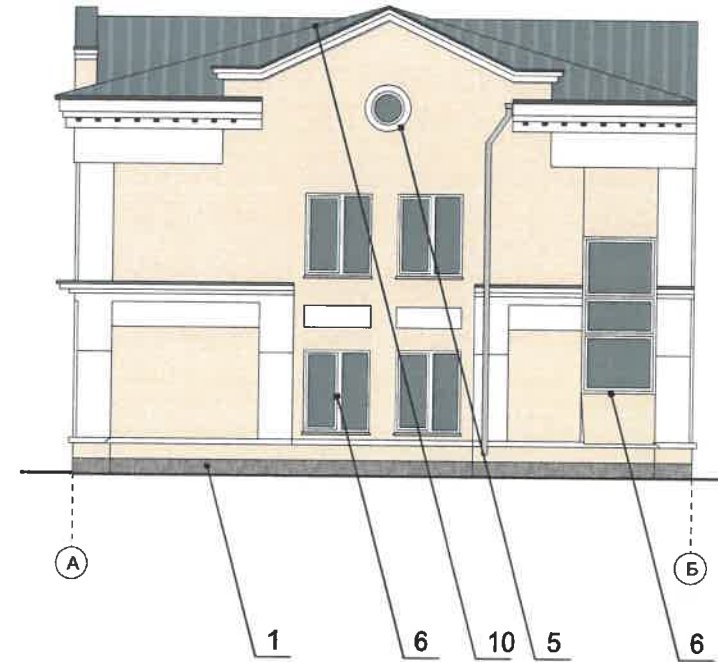
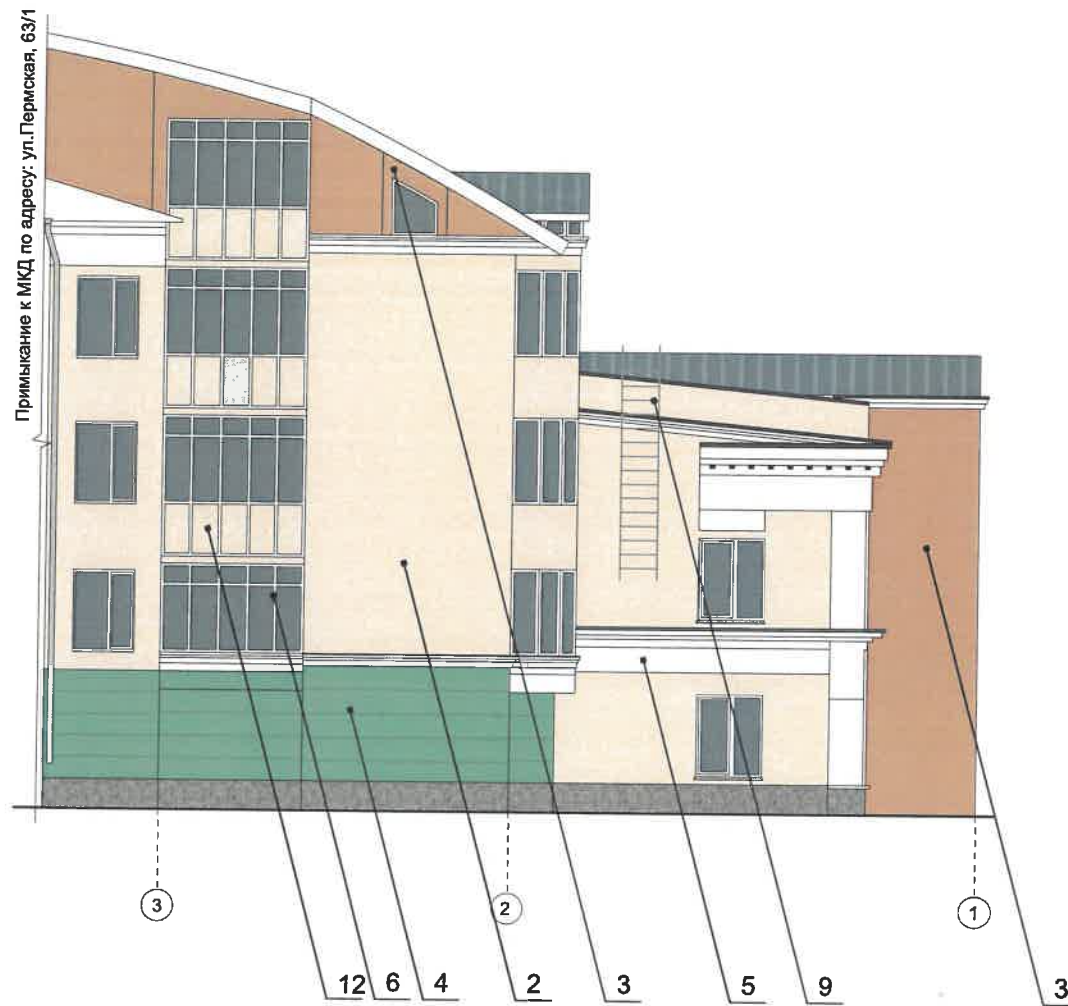
1 - выноска и номер позиции согласно ведомости отделки фасадов на листе 1

Примечание:

условия размещения дополнительного оборудования на листе 5.

Взам. инв. №
Подпись и дата
Инв. № подл.

| | | | | | | | | | |
|----------|---------------|------|--------|---------|-------|---|------------------------|------|--------|
| | | | | | | ИГ-2021-КП/63 | | | |
| | | | | | | Колерный паспорт объекта капитального строительства по ул. Пермская, 63 в Ленинском районе города Перми | | | |
| Изм. | Кол.уч | Лист | Недок. | Подпись | Дата | Многоквартирный жилой дом | Стадия | Лист | Листов |
| Выполнил | Быстрик В. А. | | | | 06/21 | | П | 4 | |
| | | | | | | Главный фасад | ООО «Перминвестпроект» | | |



Условия размещения дополнительного оборудования

- К дополнительному оборудованию относятся: наружные блоки систем вентиляции и кондиционирования, вентиляционные и водосточные трубы; антенны; видеокамеры наружного наблюдения; почтовые ящики; кабельные линии, пристенные электрощиты; флагштоки и так далее;
- Размещение дополнительного оборудования, дополнительных элементов и устройств на фасадах объектов капитального строительства допускается при соблюдении следующих условий:
 - соответствие размещения дополнительного оборудования архитектурному решению фасадов, предусмотренному проектной документацией, в соответствии с которой осуществлено строительство (реконструкция) Объекта, с привязкой к единой (вертикальной, горизонтальной) системе осей фасадов;
 - единая горизонтальная ось - условная прямая линия. Определяется как половина расстояния между верхним и нижним архитектурным элементом (окна, наличники, карниз, фриз и другие), выделяющимся (западающим, выступающим) из плоскости стены;
 - единая вертикальная ось - условная прямая линия. Определяется как половина расстояния между границами одного архитектурного элемента (окна, двери, колонны) либо между двумя архитектурными элементами (окна, двери, колонны);
 - комплексное решение размещения оборудования - единое архитектурное и цветовое решение (в том числе размер, форма, материал);

Условные обозначения

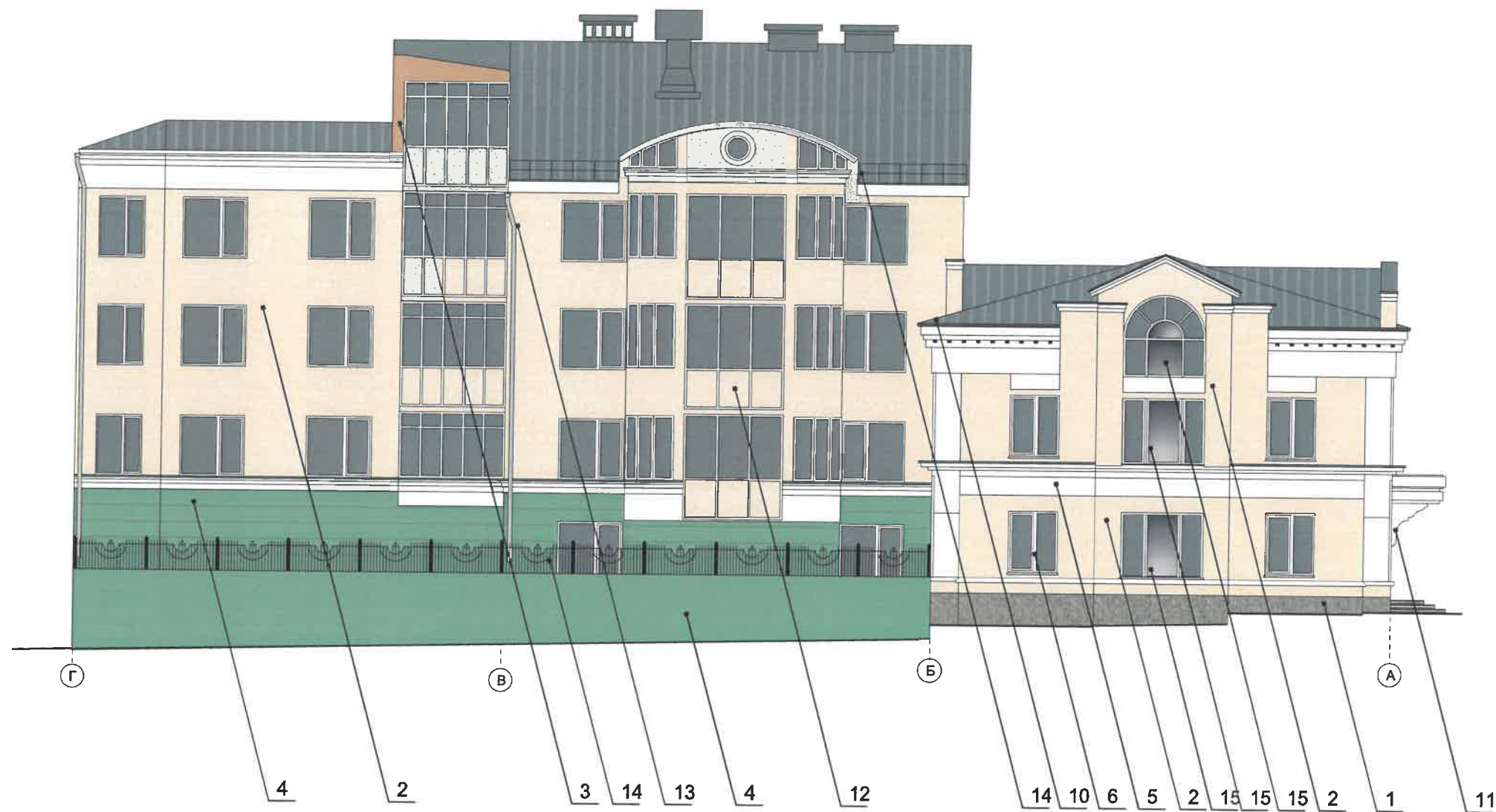
- выноска и номер позиции согласно ведомости отделки фасадов на листе 1

СОГЛАСОВАНО
 1^й заместитель начальника ДГА
 г. Перми - главный архитектор
 Д.Ю. Лапшин
 24.06.2021

Примечание:
 Условия переустройства входных групп на листе 4.

| | | | | | | | | | |
|----------|---------------|------|-------|---------|-------|---|--------|------------------------|--------|
| | | | | | | ИГ-2021-КП/63 | | | |
| | | | | | | Колерный паспорт объекта капитального строительства по ул. Пермская, 63 в Ленинском районе города Перми | | | |
| Изм. | Кол.уч | Лист | №док. | Подпись | Дата | Многоквартирный жилой дом | Стадия | Лист | Листов |
| Выполнил | Быстрик В. А. | | | | 06/21 | | П | 5 | |
| | | | | | | Дворовой фасад в осях 3-1 Боковой фасад в осях А-Б | | ООО «Перминвестпроект» | |

| | |
|----------------|--|
| Инь.№ подл. | |
| Подпись и дата | |
| Ваам. инв. № | |



Условные обозначения

1 - выноска и номер позиции согласно ведомости отделки фасадов на листе 1

Примечание:

Условия переустройства входных групп на листе 4.
Условия размещения дополнительного оборудования на листе 5.

СОГЛАСОВАНО
1^й заместитель начальника ДГА
г. Перми - главный архитектор
Д.Ю. Рапшин
06 2021

| | |
|----------------|--------------|
| Инь. № подл. | Взам. инв. № |
| | |
| Подпись и дата | |
| | |

| | | | | | |
|--|--------|------|--------|------------------------|-------|
| ИГ-2021-КП/63 | | | | | |
| Колерный паспорт объекта капитального строительства по ул. Пермская, 63 в Ленинском районе города Перми | | | | | |
| Изм. | Кол.уч | Лист | Недок. | Подпись | Дата |
| Выполнил | | | | Быстрик В. А. | 06/21 |
| Многоквартирный жилой дом | | | | Стадия | Лист |
| Боковой фасад в осях Г - А | | | | П | 6 |
| | | | | Листов | |
| | | | | ООО «Перминвестпроект» | |



СОГЛАСОВАНО
 1-й заместитель начальника ДГА
 г. Перми - главный архитектор
 Д.Ю. Лапшин
 20.06.11

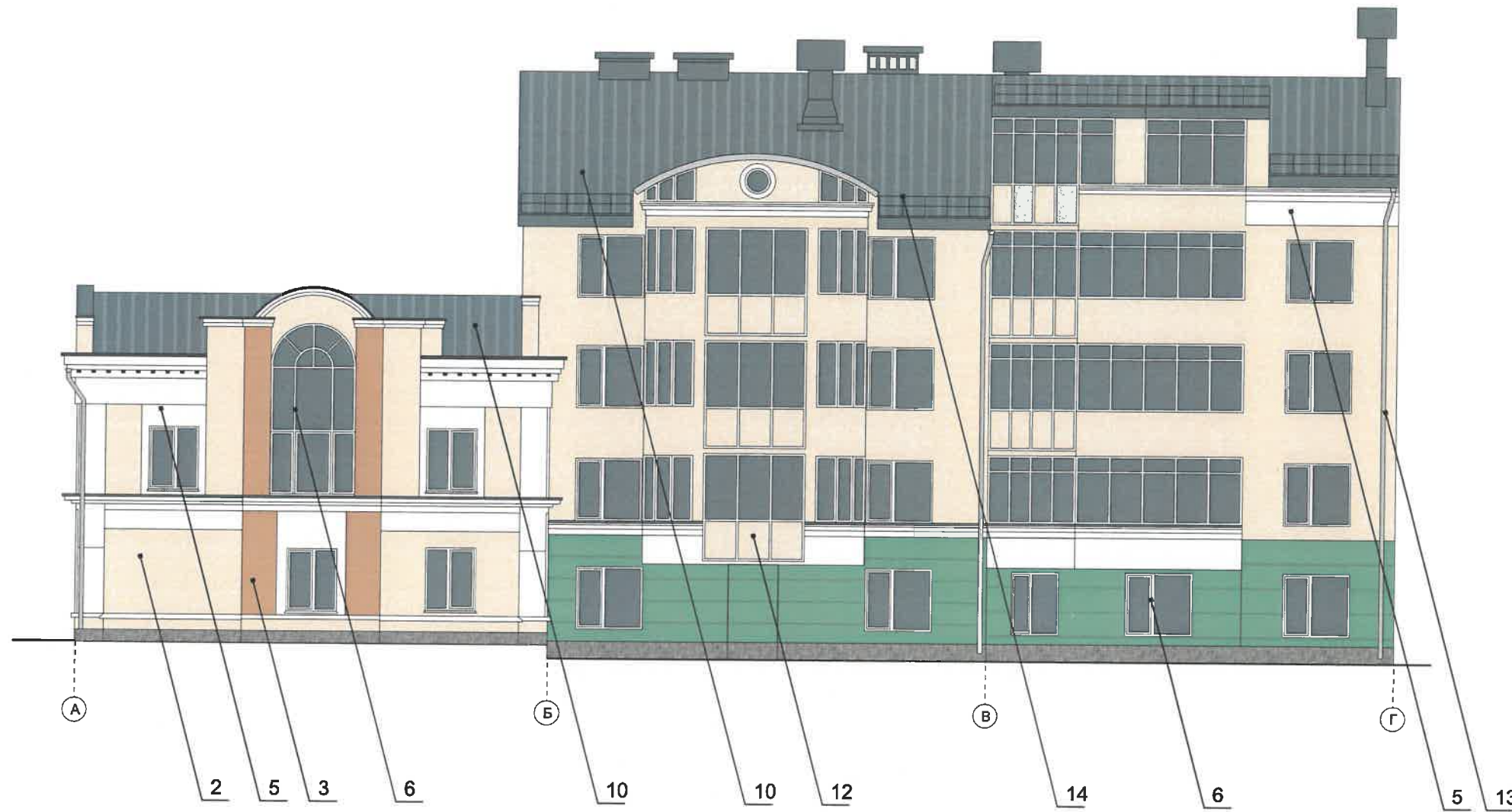
Условные обозначения

1 - выноска и номер позиции согласно ведомости отделки фасадов на листе 1

Примечание:

Условия переустройства входных групп на листе 4.
 Условия размещения дополнительного оборудования на листе 5.

| | | | | | | | | | |
|----------|---------------|------|-------|---------|-------|---|------------------------|------|--------|
| | | | | | | ИГ-2021-КП/63 | | | |
| | | | | | | Коперный паспорт объекта капитального строительства по ул. Пермская, 63 в Ленинском районе города Перми | | | |
| Изм. | Кол.уч | Лист | №док. | Подпись | Дата | Многоквартирный жилой дом | Стадия | Лист | Листов |
| Выполнил | Быстрик В. А. | | | | 06/21 | | П | 7 | |
| | | | | | | Боковой фасад в осях Б-А Дворовой фасад в осях 6-4 | ООО «Перминвестпроект» | | |



СОГЛАСОВАНО
 1-й заместитель начальника ДГА
 г. Перми - главный архитектор
 Д.Ю. Лапшин
 2021

Условные обозначения

1 - выноска и номер позиции согласно ведомости отделки фасадов на листе 1

Примечание:

Условия переустройства входных групп на листе 4.
 Условия размещения дополнительного оборудования на листе 5.

| | | | | | | | | | |
|----------|---------------|------|--------|---------|-------|--|------------------------|------|--------|
| | | | | | | ИГ-2021-КП/63 | | | |
| | | | | | | Колерный паспорт объекта капитального строительства по ул. Пермская, 63 в Ленинском районе города Перми | | | |
| Изм. | Кол.уч | Лист | Недок. | Подпись | Дата | Многоквартирный жилой дом | Стадия | Лист | Листов |
| Выполнил | Быстрик В. А. | | | | 06/21 | | П | 8 | |
| | | | | | | Боковой фасад в осях А-Г | ООО «Перминвестпроект» | | |

Управление архитектуры и городского дизайна
ДГА администрации г.Перми
СООТВЕТСТВУЕТ АРХИТЕКТУРНОМУ
ОБЛИКУ ГОРОДА ПЕРМИ
«24» 06. 2021
Подпись *Бресано С.В.*



Условные обозначения

- - - ось размещения средств размещения информации, рекламных конструкций
- место допустимого размещения средств размещения информации, рекламных конструкций
- выноска и номер позиции согласно Ведомости размещения информации, рекламных конструкций

Ведомость средств размещения информации, рекламных конструкций

| № | тип объекта, материал, способы крепления | цвет(с указанием RAL) | наличие подсветки |
|---|---|---|-------------------------------------|
| 1 | Объемные буквы и/или логотипы*** без подложки на направляющих в цвет фасада. Оргстекло, металл, пластик | Фирменные цвета | Внешняя или внутренняя светодиодами |
| 2 | Модульная табличка-конструкция визуальной коммуникации, располагаемая у входной группы здания, строения, сооружения, содержащая наименование организации(индивидуального предпринимателя)место нахождения(адрес) и режим работы | Фон - единый цвет информация - фирменные цвета (не более 50% от фона) | Не требуется |
| 3 | Указатель с наименованием улицы и номером дома (здания). Металл, пластик, лайтбокс | R-(0), G-(20), B-(120) | Без подветки |
| 4 | Объемные буквы и/или логотипы без подложки на фоне витража. Высота букв - не более двух третей высоты витража. Оргстекло, металл, пластик | Фирменные цвета | Внешняя или внутренняя светодиодами |
| 5 | Информационная табличка одиночная. Металл, пластик, самоклеящиеся пленки по стеклу | Фирменные цвета | Без подветки |
| 6 | Объемные буквы и/или логотипы на подложке черного цвета. Высота букв - не более двух третей высоты подложки. Оргстекло, металл, пластик | Фирменные цвета | Внешняя или внутренняя светодиодами |
| 7 | Вывеска в виде выклейки*, сплошная вывеска** на остеклении витража, окна | Белый/ Фирменные цвета | - |
| 8 | Индивидуальный указатель с наименованием улицы и номером дома (здания). Металл, оргстекло. | RAL9011 / Фирменные цвета | Внутренняя подсветка |

Указатель с наименованием улицы и номером дома (поз. 8 ведомости)



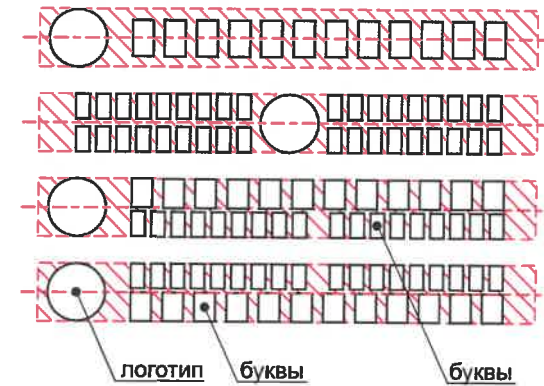
Примечание:

1. Размеры указаны в миллиметрах (мм)
2. Узел крепления вывески, схема компоновки объемных букв и/или логотипов, знаков относительно оси размещения средств размещения информации на листе 7.
3. Условия размещения средств размещения информации, рекламных конструкций на листе 10.

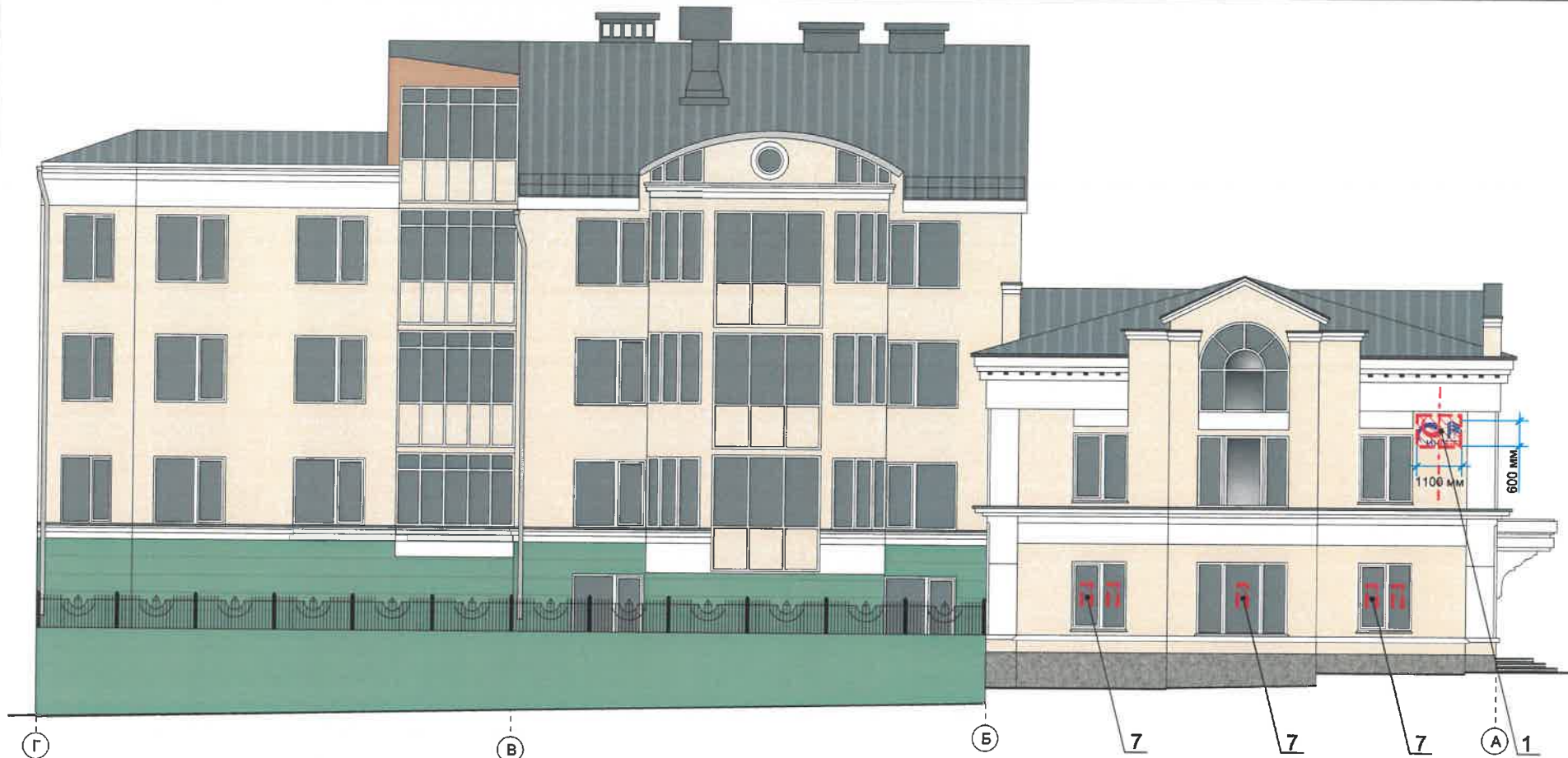
Взам.инв.№
Подпись и дата
Инв.№ подл.

| | | | | | | | | |
|---|---------------|------|--------|--------------------|---|------------------------|------|--------|
| | | | | | ИГ-2021-КП/63 | | | |
| | | | | | Колерный паспорт объекта капитального строительства по ул. Пермская, 63 в Ленинском районе города Перми | | | |
| Изм. | Кол.уч | Лист | Недок. | Подпись | Дата | | | |
| | | | | <i>[Signature]</i> | 06/21 | | | |
| Выполнил | Быстрик В. А. | | | | | | | |
| Многоквартирный жилой дом | | | | | | Стадия | Лист | Листов |
| | | | | | | П | 9 | |
| Размещение средств размещения информации, рекламных конструкций, главный фасад (начало) | | | | | | ООО «Перминвестпроект» | | |

Схема компоновки объемных букв и/или логотипов, знаков относительно оси размещения средств размещения информации



И.А.
Управление архитектуры и городского дизайна
ДГА администрации г.Перми
СООТВЕТСТВУЕТ АРХИТЕКТУРНОМУ
ОБЛИКУ ГОРОДА ПЕРМИ
«24» 06.2021
Бресало С.В. Подпись



Условные обозначения

- - - - - ось размещения средств размещения информации, рекламных конструкций на листе 9
- место допустимого размещения средств размещения информации, рекламных конструкций
- выноска и номер позиции согласно Ведомости размещения информации, рекламных конструкций на листе 9.

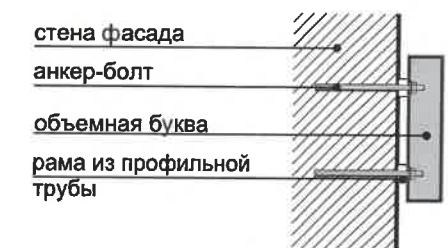
Условия размещения средств размещения информации, рекламных конструкций:

1. Средства размещения информации располагаются относительно условной прямой линии - единой горизонтальной оси. Местоположение оси на фасаде определяется как половина расстояния между верхним и нижним архитектурным элементом (окна, наличники, карниз, фриз и др.), выделяющимися (западающим, выступающим) из плоскости стены.
2. Размещение вывесок и рекламных конструкций должно осуществляться в границах места допустимого размещения средств размещения информации, рекламных конструкций, установленных данным колерным паспортом объекта капитального строительства.
3. Размещение вывесок по отношению друг к другу, их конфигурация, наполненность информацией должны соответствовать Стандартным требованиям к вывескам, их размещению и эксплуатации (Приложение 3 к Правилам благоустройства территории города Перми, утвержденным Решением Пермской городской Думы от 15.12.2020 № 277 (далее - Стандартные требования).
4. В случае, если планируемые к размещению вывески не соответствуют Стандартным требованиям и действующему колерному паспорту, требуется внесение изменений в колерный паспорт путем разработки нового колерного паспорта.
5. Максимальный размер информационных табличек - 0,5 м х 0,7 м (пункт 2.13. Стандартных требований).
6. Сгруппированные модульные таблички должны быть едиными по высоте, ширине, материалу выполнения и цветовому решению фона.
7. Узел крепления каждого типа объекта информации разрабатывается отдельным рабочим проектом.
8. В случае размещения рекламной конструкции на фасаде здания, строения, сооружения, такая конструкция должна быть отражена в составе нового колерного паспорта, а ее размещение должно осуществляться в соответствии с действующим порядком установки и эксплуатации рекламных конструкций на территории города Перми, утвержденным решением Пермской городской Думы, с последующим получением разрешения на установку и эксплуатацию рекламной конструкции в установленном порядке.
9. На фасаде каждого здания, независимо от назначения и формы собственности, должны быть установлены указатели с наименованиями улиц и номерами домов (зданий): размещение указателей с наименованиями улиц и номерами домов (зданий), а также указателей номеров квартир, расположенных в подъезде многоквартирного дома, обеспечивают организации, осуществляющие содержание дома (здания), при их отсутствии - владельцы таких домов (зданий) или помещений, расположенных в них.

Пример группировки модульных табличек



Узел крепления вывески



| | | | | | | | | | | | | |
|------------|----------------|-------------|---|---------------|------|--------|---------|---|---------------------------|------------------------|------|--------|
| Взам.инв.№ | Подпись и Дата | Инт.№ подл. | | | | | | ИГ-2021-КП/63 | | | | |
| | | | | | | | | Колерный паспорт объекта капитального строительства по ул. Пермская, 63 в Ленинском районе города Перми | | | | |
| | | | Изм. | Кол.уч | Лист | Недок. | Подпись | Дата | Многоквартирный жилой дом | Стадия | Лист | Листов |
| | | | Выполнил | Быстрик В. А. | | | | 06/21 | | П | 10 | |
| | | | Размещение средств размещения информации, рекламных конструкций (боковой фасад) | | | | | | | ООО «Перминвестпроект» | | |



1

6

Пояснительная записка

Дизайн-проект освещения данного здания основывается на создании единого светового облика. Первая, самая очевидная задача - эстетическая, создания привлекательного облика одной из центральных улиц города Перми в ночное время. С помощью подсветки фасада здания приобретают индивидуальность, в темное время суток подсветка делает акцент на архитектурных особенностях. Вторая задача - создание безопасного пространства. Подсветка несет опознавательную, ориентирующую и охранную функции. Архитектурная подсветка помогает ориентации людей - входная группа выделяется, акцентная локальная подсветка фасада с возможностью в будние дни спокойного ровного освещения, в праздничные дни более динамичное, яркое освещение.

Оборудование

Основной задачей проекта при выборе оборудования явилось совмещение низковольтной системы (архитектурная нижняя подсветка) и системы светодиодного освещения, работающих на напряжении 220В.

СОГЛАСОВАНО
1й заместитель начальника ДГА
г. Перми - главный архитектор
Д.Ю. Лапшин
24.06.2021

| | | | | | | | | | |
|----------|---------------|------|--------|---------|-------|---|------------------------|------|--------|
| | | | | | | ИГ-2021-КП/63 | | | |
| | | | | | | Колерный паспорт объекта капитального строительства по ул. Пермская, 63 в Ленинском районе города Перми | | | |
| Изм. | Кол.уч | Лист | Недок. | Подпись | Дата | Многоквартирный жилой дом | Стадия | Лист | Листов |
| Выполнил | Быстрик В. А. | | | | 06/21 | | П | 11 | |
| | | | | | | Архитектурно-художественная подсветка | ООО «Перминвестпроект» | | |

| | |
|----------------|--|
| Взам.инв.№ | |
| Подпись и дата | |
| Инв.№ подл. | |

| | | | | |
|--|------------------------|----|-----|------------------|
| Позиция согласно ведомости отделки фасадов | Координаты цвета в RAL | C: | 0 | RAL CLASSIC 1014 |
| | | M: | 10 | |
| | | Y: | 40 | |
| | | K: | 10 | |
| | | R: | 222 | |
| | | G: | 208 | |
| | | B: | 159 | |
| 2,12 | | | | |

| | | | | |
|--|------------------------|----|-----|------------------|
| Позиция согласно ведомости отделки фасадов | Координаты цвета в RAL | C: | 0 | RAL CLASSIC 9010 |
| | | M: | 0 | |
| | | Y: | 5 | |
| | | K: | 0 | |
| | | R: | 247 | |
| | | G: | 249 | |
| | | B: | 239 | |
| 5,6,8,9,11 | | | | |

| | | | | |
|--|------------------------|----|-----|------------------|
| Позиция согласно ведомости отделки фасадов | Координаты цвета в RAL | C: | 30 | RAL CLASSIC 1011 |
| | | M: | 40 | |
| | | Y: | 70 | |
| | | K: | 0 | |
| | | R: | 175 | |
| | | G: | 138 | |
| | | B: | 84 | |
| 3 | | | | |

| | | | | |
|--|------------------------|----|-----|------------------|
| Позиция согласно ведомости отделки фасадов | Координаты цвета в RAL | C: | 0 | RAL CLASSIC 9006 |
| | | M: | 0 | |
| | | Y: | 0 | |
| | | K: | 40 | |
| | | R: | 165 | |
| | | G: | 168 | |
| | | B: | 166 | |
| 8,9,13 | | | | |

| | | | | |
|--|------------------------|----|-----|------------------|
| Позиция согласно ведомости отделки фасадов | Координаты цвета в RAL | C: | 70 | RAL CLASSIC 6011 |
| | | M: | 30 | |
| | | Y: | 70 | |
| | | K: | 5 | |
| | | R: | 102 | |
| | | G: | 130 | |
| | | B: | 91 | |
| 4 | | | | |

СОГЛАСОВАНО
1й заместитель начальника ДГА
г. Перми - главный архитектор
Д.Ю. Лапшин
2021

Координаты цвета в RAL приведены с сайта <http://colorscheme.ru/>.
Каталог цветов RAL CLASSIC

| | | |
|--------------|----------------|--------------|
| Изм. № подл. | Подпись и дата | Взам. инв. № |
| | | |

| | | | | | | | | | |
|----------|---------------|------|--------|---------|-------|---|------------------------|------|--------|
| | | | | | | ИГ-2021-КП/63 | | | |
| | | | | | | Колерный паспорт объекта капитального строительства по ул. Пермская, 63 в Ленинском районе города Перми | | | |
| Изм. | Кол.уч | Лист | Недок. | Подпись | Дата | Многоквартирный жилой дом | Стадия | Лист | Листов |
| Выполнил | Быстрик В. А. | | | | 06/21 | | П | 12 | 12 |
| | | | | | | Эталоны колеров | ООО «Перминвестпроект» | | |