

ООО "АРХИТЕКТУРНО-ПРОЕКТНОЕ БЮРО "АБФ"

№ 059-22-01-26-2805 от 18.06.2021
Номер и дата входящего заявления о согласовании колерного паспорта (заполняется ДГА)

ПАСПОРТ ВНЕШНЕГО ОБЛИКА ОБЪЕКТА КАПИТАЛЬНОГО СТРОИТЕЛЬСТВА (КОЛЕРНЫЙ ПАСПОРТ)

АДРЕС ОБЪЕКТА: г.Пермь, административный район Свердловский
улица Комсомольский проспект, здание (строение) №51

12-21-ОФ

ПЕРМЬ 2021г.

*Согласовано с учетом письма от
Государственной инспекции по охране ОКН
Пермского края от 12.04.2021 № ИОК-55-01-
30.2-54*

Ведомость чертежей

ЛИСТ	НАИМЕНОВАНИЕ	ПРИМЕЧАНИЯ
1	Общие данные (начало)	
2	Общие данные (окончание)	
3	Существующее состояние фасадов (фотофиксация)	
4	Существующее состояние фасадов (фотофиксация)	
5	Главный фасад	
6	Дворовой фасад	
7	Боковые фасады	
8	Размещение средств размещения информации, рекламных конструкций (начало)	
9	Размещение средств размещения информации, рекламных конструкций (продолжение)	
10	Размещение средств размещения информации, рекламных конструкций (продолжение)	
11	Размещение средств размещения информации, рекламных конструкций (окончание)	
12	Архитектурная подсветка	
13	Эталоны колеров	

Пояснительная записка. (Начало)

Объект капитального строительства: 5-этажный многоквартирный жилой дом со встроенными помещениями общественного назначения на первом этаже по адресу: г.Пермь, Свердловский район, ул.Комсомольский проспект, 51
Тип постройки, серия: кирпичный, типовый проект (Серия 1-204, ГАМ).
Год постройки, ввода в эксплуатацию: 1953 г.
Ранее согласованный колерный паспорт: №059-22-01-26-2761 от 06.05.2019г.

В плане здание сложной конфигурации;
 Несущие стены: кирпичные;
 Кровля: скатная

Нахождение в границах зон объектов культурного наследия: Здание расположено в границах территории объекта культурного наследия (лостопримечательного места) "Комсомольский проспект". Границы и требования к осуществлению деятельности утверждены Приказом министерства культуры и молодежной политики и массовых коммуникаций Пермского края от 15.03.2016 г. № СЭД-27-01-10-58 "О включении выявленного объекта культурного наследия "Комсомольский проспект" в единый государственный реестр объектов культурного наследия (памятников истории и культуры) народов Российской Федерации.

Изменения в существующий колерный паспорт: Изменения вносятся в связи с переустройством входной группы на первом этаже, расположенной между координационными осями 1-4 главного фасада (см.лист 5,7).

Проектируемое назначение - помещение не жилое. Предусмотрено устройство крыльца, состоящего из входной площадки и двух пандусов, цветовой решение которых обеспечивает комплексное решение всех элементов фасада. Входная группа учитывает требования СП 59.13330.2016 «Доступность зданий и сооружений для маломобильных групп населения» путем установки пандусов и устройством нормативного ограждения.

Настоящим колерным паспортом: Уточняются виды и места размещения средств размещения информации, рекламных конструкций;
 В соответствии с Градостроительным кодексом Российской Федерации, решением Пермской городской Думы от 15.12.2020 № 277 «Об утверждении Правил благоустройства территории города Перми» и постановлением администрации города Перми от 22.02.2017 № 130 «Об утверждении формы и Порядка согласования паспорта внешнего облика объекта капитального строительства (колерного паспорта)» проекты колерных паспортов либо проекты изменений в колерные паспорта не являются разрешительной документацией на строительство, реконструкцию объекта капитального строительства; не являются правовым основанием на устройство пристроек, навесов, козырьков;
 Предметом согласования данного колерного паспорта являются: принятые цветовые решения элементов фасада, применяемые материалы существующего объекта недвижимости, а также определение возможных типов размещения средств размещения информации на нем.

Средства размещения информации, рекламные конструкции, не соответствующие типу и местам их возможного размещения, подлежат демонтажу. До начала проведения работ по реконструкции, ремонту объекта необходимо разработать и согласовать с органом исполнительной власти, осуществляющим функции в области охраны объектов культурного наследия, раздел об обеспечении сохранности объекта культурного наследия в соответствии с п.2 ст.36 Федерального закона от 25.06.2002 № 73-ФЗ «Об объектах культурного наследия (памятниках истории и культуры) народов Российской Федерации».

В соответствии с Приказом Государственной инспекции по охране объектов культурного наследия Пермского края от 19.12.2018 № СЭД-55-01-05-563 здание по Комсомольскому пр., 51 является объектом, формирующим историко-архитектурную среду достопримечательного места "Комсомольский проспект". В предмет охраны включены следующие характеристики здания: 5-этажный прямоугольный в плане дом имеет рядовое расположение вдоль линии застройки Комсомольского пр. На главном восточном фасаде 1-й этаж выделен крупными витринными окнами в обрамлении штукатурных профилированных наличников.

СОГЛАСОВАНО
 1^й заместитель начальника ДГА
 г.Перми - главный архитектор
 Д.Ю. Павлов
 30.05.2021 г.

Ведомость отделки фасадов

ПОЗ.	ЭЛЕМЕНТ ФАСАДА	ЭТАЛОН ЦВЕТА	ОБОЗНАЧ. RAL	ВИД ОТДЕЛКИ	ПРИМ.
1	Руст, Крыльца		RAL 050 50 30	Гладкаяштукатурка, штукатурка с фактурой "шуба" с покраской атмосферостойкой краской	Caparol 3d-System Plus Paraya 40
2	Цоколь		RAL 7039	Природный камень (гранит), Штукатурка с покраской атмосферостойкой краской	
3	Основное поле стен		RAL 1001	Штукатурка с покраской атмосферостойкой краской	Caparol 3d-System Plus Опух 105
4	Оконные блоки, Дверные блоки, тип 1		RAL 9010	Металлопластиковые профильные системы	
5	Дверные блоки, тип 2		RAL 7004 / RAL 8011	Металл с покраской, дерево окраска, атмосферостойкой краской	
6	Ограждение крылец		RAL 7021	Металл с покраской атмосферостойкой краской	
7	Элементы крылец		RAL 8011	Металл с покраской атмосферостойкой краской	
8	Архитектурный декор, карнизы, балконы, плиты Вентшахты на крыше		RAL 9010	Штукатурка с покраской атмосферостойкой краской	
9	Ограждение балконов. Пожарная лестница.		RAL 8011	Металл с покраской атмосферостойкой краской	
10	Кровля дома. Кровля спусков в подвал		RAL 7004	Оцинкованная сталь	
11	Ступени и площадки, тип 1			Природный камень (мрамор, гранит)	
12	Навесы над прямыми. Стены спусков в подвал		RAL 7004	Металл с покраской атмосферостойкой краской	
13	Ступени и площадки, тип 2 Пряжки			Бетон	
14	Уличный фонарь Roberts AL6647		RAL 7039	Металл с покраской атмосферной краской	
15	Водосточная система		RAL 7004	Оцинкованная сталь с полимерным покрытием	
16	Кровля козырьков над входами		RAL 8017	Гибкая черепица	

12-21-ОФ

Колерный паспорт фасадов здания по адресу: г.Пермь, Свердловский р-н, ул. Комсомольский пр.,51

Изм.	Копуч.	Лист	№Док.	Подп.	Дата
ГАП		Федотов			04.21
Рук.группы		Береснева			04.21
Проверил		Береснева			04.21
Выполнил		Копытова			04.21

Многоквартирный жилой дом со встроенными помещениями общественного назначения

Стадия	Лист	Листов
П	01	13

Общие данные (начало)

ООО"Архитектурно-проектное бюро"АБФ"

Пояснительная записка. (Продолжение)

Входы в торговые помещения также имеют штукатурное обрамление, возвышающееся до уровня междуэтажного карниза над 2-м этажом. Венчающий карниз большого выноса на лепных кронштейнах, оконные проемы прямоугольные вертикальные без обрамления. Открытые балконы на бетонных кронштейнах с металлическими решетчатыми экранами на бетонных столбиках. Крыша скатная без изломов, кровля металлическая фальцевая с организованным водостоком. Фасады оштукатурены - 1-2-й этажи под руст, 3-5-й этажи гладкие и окрашены с выбеливанием архитектурных деталей.

Согласно Распоряжению Правительства Пермского края от 29.04.2021 № 95-рп утвержденному межведомственного плана мероприятий по профилактике и пресечению противоправных действий несовершеннолетних и молодежи, связанных с незаконным нанесением надписей и графических изображений на фасады зданий и сооружений необходимо предусматривать при реставрации и ремонте фасадов зданий и сооружений, являющихся объектами культурного наследия и находящихся в муниципальной собственности, использование защитных (антивандалных) покрытий (краски, штукатурки со специальными компонентами, прозрачные лаки) и (или) защитных фасадных конструкций (ограждения, сетка).

Инструкция о порядке производства работ, связанных с окраской фасадов и всех наружных частей зданий, сооружений, строений, расположенных на территории города Перми

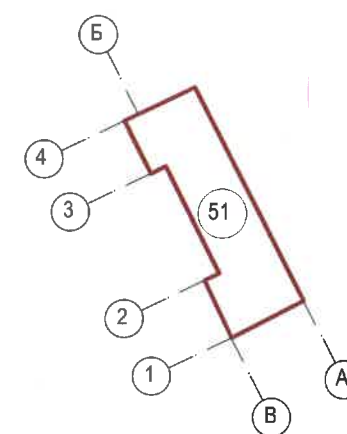
- Окраска (отделка) фасадов и всех наружных частей зданий, сооружений, строений, расположенных на территории города Перми, может производиться лишь на основании паспорта внешнего облика объекта капитального строительства (колерного паспорта), согласованного с департаментом градостроительства и архитектуры администрации г. Перми (далее - ДГА).
- До начала процесса окраски (отделки) здания или какого-либо сооружения должны быть произведены работы по капитальному ремонту всех без исключения его наружных частей, подлежащих окраске.
- До начала ремонта зданий, имеющих газосветовую рекламу, сообщить рекламораспространителю о предстоящих работах на фасаде здания с целью сохранения вывесок либо их демонтажа.
- Полуразрушенные и разрушенные архитектурные художественно-скульптурные элементы фасада: карнизы, фризы, колонны, пилястры, сандрики, кронштейны, обрамления проемов, различные лепные украшения, барельефы, мозаика, художественная роспись и т.п. подлежат обязательному восстановлению в своем первоначальном виде. Категорически запрещается производить окраску здания без предварительного восстановления указанных элементов декора фасада.
- Металлические поверхности отдельных элементов фасада: чугунные решетки, ограждения балконов и лестниц, элементы входных групп, двери, кронштейны и прочие архитектурно-художественные элементы фасада перед окраской очищаются от грязи, ржавчины, старой краски и покрываются вновь атмосферостойкой краской для металлических поверхностей.
- В соответствии с выданными образцами цвета (колерами) на окраску (отделку) здания организация, производящая ремонт здания, составляет пробные образцы цвета, которые наносятся на подготовленную для покраски поверхность стены в уровне 1-го этажа здания (не выше 1,5 метров от земли).
- Проверку и согласование пробного образца цвета (выкрас колера) производит уполномоченный представитель ДГА. Без указанных проверки и согласования производить окраску (отделку) фасадов здания категорически запрещается.
- Домоуправления, организации и учреждения, производящие окраску (отделку) и связанный с нею ремонт фасадов здания, несут ответственность за выполнение настоящей инструкции и могут быть привлечены к административной ответственности за ее нарушение в соответствии со статьей 6.8.2 «Нарушение требований к внешнему виду фасадов зданий, строений, сооружений» Закона Пермского края от 06.04.2015 № 460-ПК «Об административных правонарушениях в Пермском крае».
- По всем вопросам, связанным с производством работ, необходимо обращаться в ДГА по адресу: г. Пермь, ул. Сибирская, 15, каб. 315, тел. 212-76-98.

Ситуационный план М1:5000



Ведомость ссылочных и прилагаемых документов

ОБОЗНАЧЕНИЕ	НАИМЕНОВАНИЕ	ПРИМЕЧАНИЕ
Сылочные документы		
Решение Пермской городской Думы от 15.12.2020 № 277	Об утверждении Правил благоустройства территории города Перми.	
Постановление администрации города Перми от 22.02.2017 №130	Об утверждении формы и Порядка согласования паспорта внешнего облика капитального (колерного паспорта)	
Приказ министерства культуры, молодежной политики и массовых коммуникаций Пермского края СЭД-27-01-10-58 от 15.03.2016	"О включении выявленного объекта культурного наследия "Комсомольский проспект" в единый государственный реестр объектов культурного наследия (памятников истории и культуры) народов Российской Федерации"	
Приказ Государственной инспекции по охране объектов культурного наследия Пермского края от 19.12.2018 № СЭД-55-01-05-563	"Об установлении границ территории, предмета охраны и требований к осуществлению деятельности в границах территории объекта культурного наследия и к градостроительным регламентам в границах территории объекта культурного наследия регионального значения - достопримечательного места "Комсомольский проспект"	
СЭД-22-01-26-331 от 24.06.2016	Колерный паспорт здания по адресу: г. Пермь, Комсомольский проспект, 51 в Свердловском районе	Согласован 27.06.2016г.
СЭД-22-01-40-2768 от 13.09.2018	Колерный паспорт здания по адресу: г. Пермь, Комсомольский проспект, 51 в Свердловском районе	Согласован 18.09.2018г.
№059-22-01-26-2761 от 06.05.2019	Колерный паспорт здания по адресу: Комсомольский проспект, 51. шифр: 24/04-КП-2019-ОФ	Согласован 04.06.2019г.
Письмо от Государственной инспекции по охране ОКН Пермского края от 12.04.2021 № Исх 55-01-30.2-54	О рассмотрении проектной документации и акта государственной историко-культурной экспертизы	



Условные обозначения:

- 1 - условная координационная ось здания
- 51 - многоквартирный жилой дом со встроенными помещениями общественного назначения по ул.Комсомольский проспект, здание (строение) № 51, Свердловского района, города Перми.

ПРИМЕЧАНИЕ:
1. Координационные оси показаны условно

						12-21-ОФ				
						Колерный паспорт фасадов здания по адресу: г.Пермь, Свердловский р-н, ул. Комсомольский пр.,51				
Изм.	Кол.уч.	Лист	№Док.	Подп.	Дата	Многоквартирный жилой дом со встроенными помещениями общественного назначения	Стадия	Лист	Листов	
							П	02		
ГАП		Федотов		<i>Федотов</i>	04.21		Общие данные (окончание)	ООО"Архитектурно-проектное бюро"АБФ"		
Рук.группы		Береснева		<i>Береснева</i>	04.21					
Проверил		Береснева		<i>Береснева</i>	04.21					
Выполнил		Копытова		<i>Копытова</i>	04.21					

Главный фасад



Боковой фасад



Дворовой фасад



Боковой фасад



12-21-ОФ

Колерный паспорт фасадов здания по адресу: г.Пермь, Свердловский р-н, ул. Комсомольский пр.,51

Изм.	Кол.уч.	Лист	№Док.	Подп.	Дата				
ГАП		Федотов		<i>Федотов</i>	04.21	Многоквартирный жилой дом со встроенными помещениями общественного назначения	Стадия	Лист	Листов
Рук.группы		Береснева		<i>Береснева</i>	04.21		П	03	
Проверил		Береснева		<i>Береснева</i>	04.21		Существующее состояние фасадов (фотофиксация)		
Выполнил		Копытова		<i>Копытова</i>	04.21				



12-21-ОФ

Колерный паспорт фасадов здания по адресу: г.Пермь,
Свердловский р-н, ул. Комсомольский пр.,51

Изм.	Колуч.	Лист	№Док.	Подп.	Дата
ГАП		Федотов		<i>Федотов</i>	04.21
Рук.группы		Береснева		<i>Береснева</i>	04.21
Проверил		Береснева		<i>Береснева</i>	04.21
Выполнил		Копытова		<i>Копытова</i>	04.21

Многоквартирный жилой дом со
встроенными помещениями
общественного назначения

Стадия	Лист	Листов
П	04	

Существующее состояние фасадов
(фотофиксация)

ООО"Архитектурно-
проектное бюро"АБФ"

Главный фасад



ПРИМЕЧАНИЯ:

1. Условия переустройства входных групп

1.1 В случае, если наружные лестницы при дополнительных устроенных входах в общественные помещения здания выходят за границы предоставленного земельного участка и красные линии квартала, то устройство дополнительных или переустройство существующих входных групп требует получения разрешения в установленном порядке;

1.2 В случае устройства или переустройства (перепланировки, ремонта, реконструкции) помещений общественного назначения, их входных групп в обязательном порядке должны быть предусмотрены мероприятия по обеспечению доступности данных помещений для маломобильных групп населения, включая инвалидов, использующих кресла-коляски и собак-проводников (далее МГН) в соответствии с требованиями СП 59.13330.2016 свода правил. Доступность зданий и сооружений для маломобильных групп населения. Данный свод правил касается функционально-планировочных элементов зданий и сооружений, их участков или отдельных помещений, доступных для МГН (входные узлы, коммуникации, пути эвакуации, помещения и зоны обслуживания, а также их информационное и инженерное обустройство). В частности, лестниц при входах в общественные помещения должны дублироваться пандусами с уклоном не более 1:20 (5%) или иными средствами подъема (подъемные платформы, лифты и т.д.). Согласно вышеуказанному Своду правил наружные лестницы и пандусы должны иметь поручни с учетом технических требований к опорным стационарным устройствам по ГОСТ Р 51261; размеры входной площадки при открывании дверей наружу должны быть не менее 1,4x2,0 или 1,5x1,85; размеры входной площадки с пандусом не менее 2,2x2,2 м.

2. Элементы архитектурного декора, лепнина могут быть отображены схематично и не в полном объеме ввиду маленького масштаба чертежей фасадов. Перед производством работ по ремонту и реставрации элементов фасадов, декора требуется разработка проектно-сметной и рабочей документации с подробными чертежами изделий (декора/лепнины) с точным воспроизведением в размерах исторического рисунка декоративного элемента в масштабах: 1:5; 1:10; 1:20 (масштаб изображения выбирают в зависимости от размеров здания и насыщенности изображений на чертеже).

Условные обозначения:

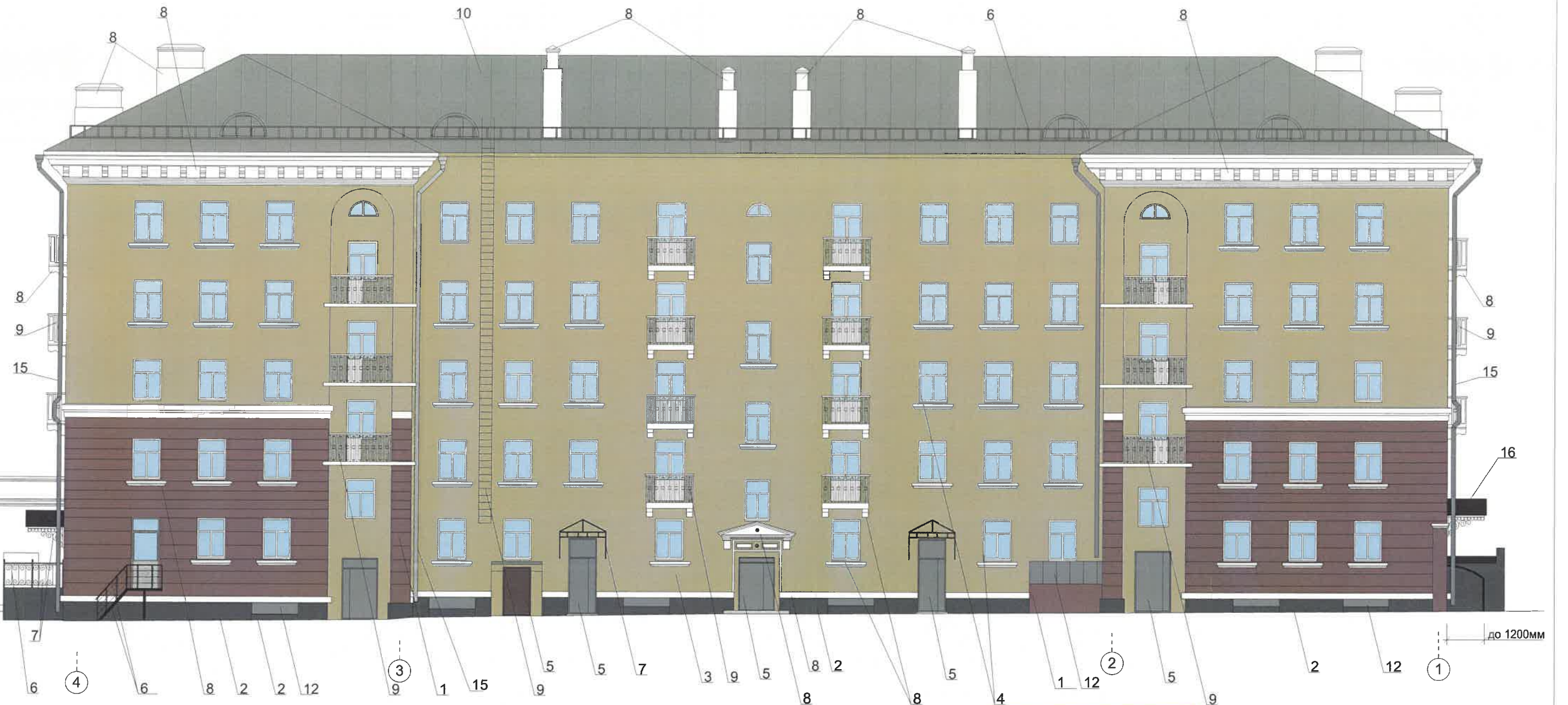
1 - выноска и номер позиции согласно Ведомости отделки фасадов на листе 1

1 - условная координационная ось здания

СОГЛАСОВАНО
1^й заместитель начальника ДГА
г. Пермь - главный архитектор
Д.К. Павлов
"30" апреля 2021г.

						12-21-ОФ				
						Колерный паспорт фасадов здания по адресу: г.Пермь, Свердловский р-н, ул. Комсомольский пр.,51				
Изм.	Колуч.	Лист	№Док.	Подп.	Дата	Многоквартирный жилой дом со встроенными помещениями общественного назначения	Стадия	Лист	Листов	
							П	05		
ГАП		Федотов		<i>Федотов</i>	04.21		Главный фасад	ООО"Архитектурно-проектное бюро"АБФ"		
Рук.группы		Береснева		<i>Береснева</i>	04.21					
Проверил		Береснева		<i>Береснева</i>	04.21					
Выполнил		Копытова		<i>Копытова</i>	04.21					

Дворовой фасад



Условные обозначения:

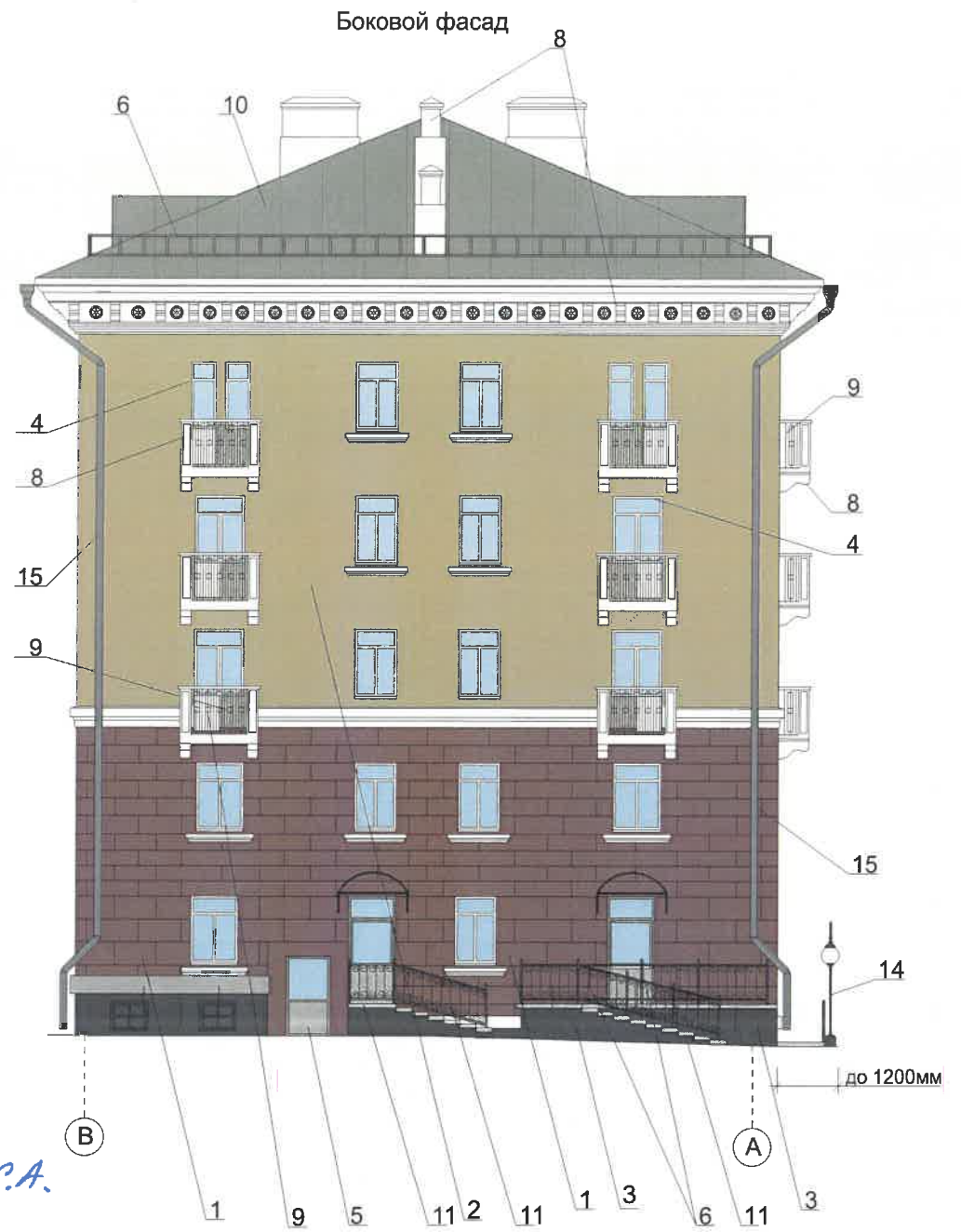
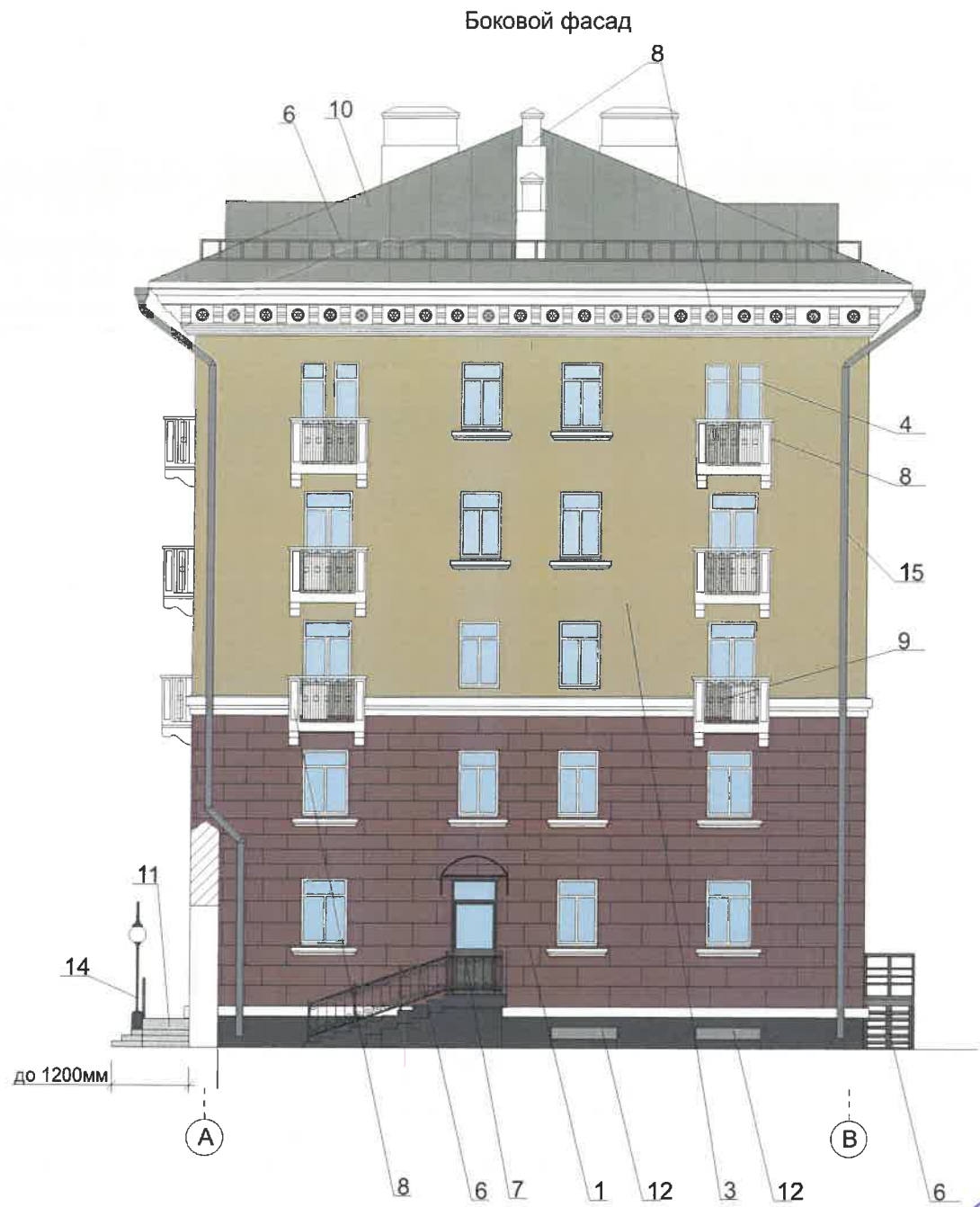
- 1 - выноска и номер позиции согласно Ведомости отделки фасадов на листе 1
- ⋮ - условная координационная ось здания
- ①

ПРИМЕЧАНИЕ:

1. Условия и переустройства входных групп см. лист 5

СОГЛАСОВАНО
 1^й заместитель начальника ДГА
 г. Перми - главный архитектор
 Д. Ю. Панин
 30 июня 2021 г.

						12-21-ОФ			
						Колерный паспорт фасадов здания по адресу: г.Пермь, Свердловский р-н, ул. Комсомольский пр.,51			
Изм.	Кол.уч.	Лист	№Док.	Подп.	Дата	Многоквартирный жилой дом со встроенными помещениями общественного назначения	Стадия	Лист	Листов
							П	06	
ГАП		Федотов		<i>Федотов</i>	04.21		Дворовой фасад		
Рук.группы		Береснева		<i>Береснева</i>	04.21				
Проверил		Береснева		<i>Береснева</i>	04.21				
Выполнил		Копытова		<i>Копытова</i>	04.21	ООО"Архитектурно-проектное бюро"АБФ"			



СОГЛАСОВАНО
 1^й заместитель начальника ДГА
 г. Перми - главный архитектор
 Д.Ю. Павлова
 30 апреля 2011 г.

Условные обозначения:

- 1 - выноска и номер позиции согласно Ведомости отделки фасадов на листе 1
- 1 - условная координационная ось здания

ПРИМЕЧАНИЕ:

1. Условия и переустройства входных групп см. лист 4

12-21-ОФ					
Колерный паспорт фасадов здания по адресу: г.Пермь, Свердловский р-н, ул. Комсомольский пр.,51					
Изм.	Копуч.	Лист	№Док.	Подп.	Дата
ГАП	Федотов			<i>Федотов</i>	04.21
Рук. группы	Береснева			<i>Береснева</i>	04.21
Проверил	Береснева			<i>Береснева</i>	04.21
Выполнил	Копытова			<i>Копытова</i>	04.21
Многоквартирный жилой дом со встроенными помещениями общественного назначения					Стадия
Боковые фасады					Лист
					Листов
					П
					07
					ООО"Архитектурно-проектное бюро"АБФ"

Главный фасад



Управление архитектуры и городского дизайна
ДГА администрации г.Перми
СООТВЕТСТВУЕТ АРХИТЕКТУРНОМУ
ОБЛИКУ ГОРОДА ПЕРМИ

30 июля 2024







Кафеева Подпись

Поз. 8

 **ErmanGold** ЮВЕЛИРНЫЙ САЛОН





8 157мм

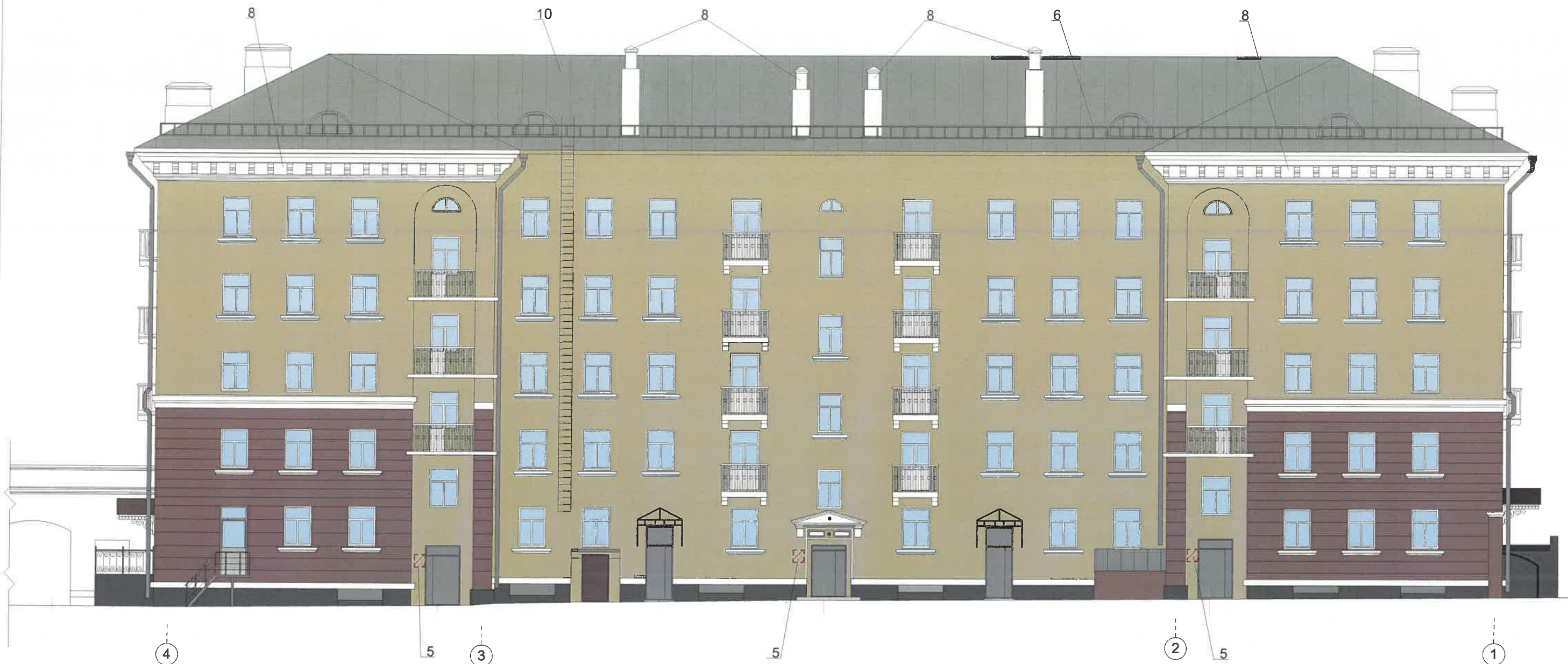
Условные обозначения:

-  - выноска и номер позиции согласно Ведомости средств размещения информации, рекламных конструкций см. на листе 8
-  - условная координатная ось здания
-  - ось размещения средств размещения информации, рекламных конструкций
-  - место допустимого размещения средств размещения информации, рекламных конструкций
-  - информационная табличка (режимник)
-  - индивидуальный указатель с наименованием улицы и номером дома (здания)

ПРИМЕЧАНИЯ:

1. Условия размещения средств размещения информации, рекламных конструкций см. лист 10
2. Схему компоновки объемных букв и/или логотипов, относительно оси и места размещения средств размещения информации см. лист 11

						12-21-ОФ			
						Колерный паспорт фасадов здания по адресу: г.Пермь, Свердловский р-н, ул. Комсомольский пр.,51			
Изм.	Кол.уч.	Лист	№Док.	Подп.	Дата	Многоквартирный жилой дом со встроенными помещениями общественного назначения	Стадия	Лист	Листов
ГАП		Федотов			04.21		Размещение средств размещения информации, рекламных конструкций (начало)	п	08
Рук.группы		Береснева			04.21	ООО"Архитектурно-проектное бюро"АБФ"			
Проверил		Береснева			04.21				
Выполнил		Копытова			04.21				



Управление архитектуры и городского дизайна
 ДГА администрации г.Перми
**СООТВЕТСТВУЕТ АРХИТЕКТУРНОМУ
 ОБЛИКУ ГОРОДА ПЕРМИ**
 «30» июля 2021
 Подпись: *Гарасева*

Условные обозначения:

- 1 - выноска и номер позиции согласно Ведомости средств размещения информации, рекламных конструкций см. на листе 8
- 1 - условная координационная ось здания
- ось размещения средств размещения информации, рекламных конструкций
- место допустимого размещения средств размещения информации, рекламных конструкций
- информационная табличка (режимник)
- индивидуальный указатель с наименованием улицы и номером дома (здания)

ПРИМЕЧАНИЯ:
 1. Условия размещения средств размещения информации, рекламных конструкций см. лист 10
 2. Схему компоновки объемных букв и/или логотипов, относительно оси и места размещения средств размещения информации см. лист 11

Изм.	Колуч.	Лист	№Док.	Подп.	Дата
ГАП		Федотов		<i>Федотов</i>	04.21
Рук.группы		Береснева		<i>Береснева</i>	04.21
Проверил		Береснева		<i>Береснева</i>	04.21
Выполнил		Копытова		<i>Копытова</i>	04.21

12-21-ОФ		
Колерный паспорт фасадов здания по адресу: г.Пермь, Свердловский р-н, ул. Комсомольский пр.,51		
Многоквартирный жилой дом со встроенными помещениями общественного назначения	Стадия	Лист
Размещение средств размещения информации, рекламных конструкций (продолжение)	П	09
	ООО"Архитектурно-проектное бюро"АБФ"	

Условия размещения средств размещения информации, рекламных конструкций.

1. Место размещения информации располагается относительно условной прямой линии - единой горизонтальной оси. Местоположение оси на фасаде определяется как половина расстояния между верхним и нижним архитектурным элементом (окна, наличники, карниз, фриз и др.), выделяющимся (западающим, выступающим) из плоскости стены.
2. Размещение вывесок и рекламных конструкций должно осуществляться в границах места допустимого размещения средств размещения информации, рекламных конструкций, установленных данным колерным паспортом объектом капитального строительства.
3. Размещение вывесок по отношению друг к другу, их конфигурация, наполненность информацией должны соответствовать Стандартным требованиям к вывескам, их размещению и эксплуатации (далее - Стандартные требования), утвержденным Решением Пермской городской Думы от 15.12.2020 №277.
4. В случае, если планируемые к размещению вывески не соответствуют типу и местам размещения средства размещения информации, рекламных конструкций колерного паспорта, потребуется внесение изменений в настоящий колерный паспорт.
5. Максимальный размер информационных табличек - 0,5 м x 0,7 м (пункт 2.13 Стандартных требований).
6. Узел крепления каждого типа объекта информации разрабатывается отдельным рабочим проектом.
7. В случае размещения рекламной конструкции на фасаде здания, строения, сооружения, такая конструкция должна быть отражена в составе нового колерного паспорта, а ее размещение должно осуществляться в соответствии с действующим порядком установки эксплуатации рекламных конструкций на территории города Перми, утвержденным решением пермской городской Думы, с последующим получением на установку и эксплуатацию рекламной конструкции в установленном порядке.
8. В случае возникновения спорных ситуаций с другими организациями в отношении мест размещения нестандартных вывесок, расположенных не в границах занимаемого помещения, регулирование конфликта и окончательное решение по размещению вывесок той или иной претендующей организации в соответствии с положениями Жилищного кодекса Российской Федерации должно приниматься на собрании собственников помещений в многоквартирном доме.
9. Размещение вывесок, перекрывающих оконные проемы, а также расположенных на балконах зданий и сооружений должно быть согласовано с собственниками помещений, к которым относится балкон и данный оконный проем.



Управление архитектуры и городского дизайна
ДГА администрации г.Перми
**СООТВЕТСТВУЕТ АРХИТЕКТУРНОМУ
ОБЛИКУ ГОРОДА ПЕРМИ**
«30» июля 2021 г.
Подпись: *Карасева*

Условные обозначения:

- выноска и номер позиции согласно Ведомости средств размещения информации, рекламных конструкций
- условная координационная ось здания
- ось размещения средств размещения информации, рекламных конструкций
- место допустимого размещения средств размещения информации, рекламных конструкций
- информационная табличка (режимник)

ПРИМЕЧАНИЯ:

1. Схему компоновки объемных букв и/или логотипов, относительно оси и места размещения средств размещения информации см. лист 11

Ведомость средств размещения информации, рекламных конструкций

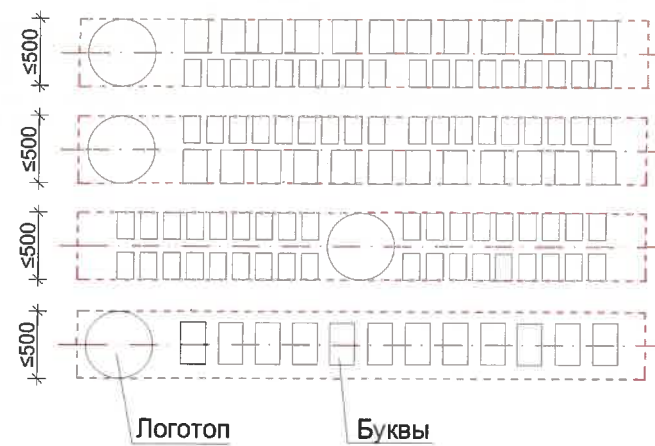
№	Тип объекта, материал, способы крепления	Цвет (с указанием RAL)	Наличие подсветки
1.	Объемные буквы и/или логотипы без подложки на металлических направляющих в цвет фасада. Оргстекло, металл, пластик.	Фирменные цвета	Внутренняя или контурная подсветка
2.	Информационная табличка (режимник 500x700мм) одиночная или модульная. Металл, пластик, оргстекло, пленки.	Фирменные цвета	-
3.	Указатель с наименованием улицы и номером дома (здания) (пункт 11.4.2 решения Пермской городской Думы от 15.12.2020 № 277). Пластик, металл.	Синий: R-(0), G-(20), B-(120); белый	Внутренняя или контурная подсветка
4.	Информация - не сплошная пленочная аппликация в виде текста или контурного изображения на стекле. Площадь выклейки - не более 30% от площади одного поля остекления. Самоклеющиеся пленки по стеклу	Фирменные цвета	-
5.	Индивидуальный указатель номера подъезда и квартир. Оргстекло, металл, пластик.	Фирменные цвета	Внутренняя или контурная подсветка
6.	Арт-объект. (см. лист 11) Дерево, металл, пластик, пленка	Фирменные цвета	

						12-21-ОФ			
						Колерный паспорт фасадов здания по адресу: г.Пермь, Свердловский р-н, ул. Комсомольский пр., 51			
Изм.	Колуч.	Лист	№Док.	Подп.	Дата	Многоквартирный жилой дом со встроенными помещениями общественного назначения	Стадия	Лист	Листов
						Размещение средств размещения информации, рекламных конструкций (продолжение)	П	10	000"Архитектурно-проектное бюро"АБФ"
ГАП		Федотов		<i>Федотов</i>	04.21				
Рук. группы		Береснева		<i>Береснева</i>	04.21				
Проверил		Береснева		<i>Береснева</i>	04.21				
Выполнил		Копытова		<i>Копытова</i>	04.21				

Боковой фасад



Схемы компоновки объемных букв и/или логотипов относительно оси и места размещения средств размещения информации



Узел крепления средств размещения информации к стене здания:



Условные обозначения:

- 1 - выноска и номер позиции согласно Ведомости средств размещения информации, рекламных конструкций см.лист 8
- 1 - условная координационная ось здания
- ось размещения средств размещения информации, рекламных конструкций
- место допустимого размещения средств размещения информации, рекламных конструкций
- информационная табличка (режимник)

Пример сгруппированных модульных табличек

1 ЭТАЖ	∞	САЛОН ОПТИКИ	} сменный блок
2 ЭТАЖ	🐎	ДЕТСКИЕ ТОВАРЫ	
3 ЭТАЖ ОФИС 31	📧	ЗООМАГАЗИН	
3 ЭТАЖ ОФИС 33	⚙️	ОРГАНИЗАЦИЯ	
4 ЭТАЖ ОФИС 40	☐	СТОЛОВАЯ	

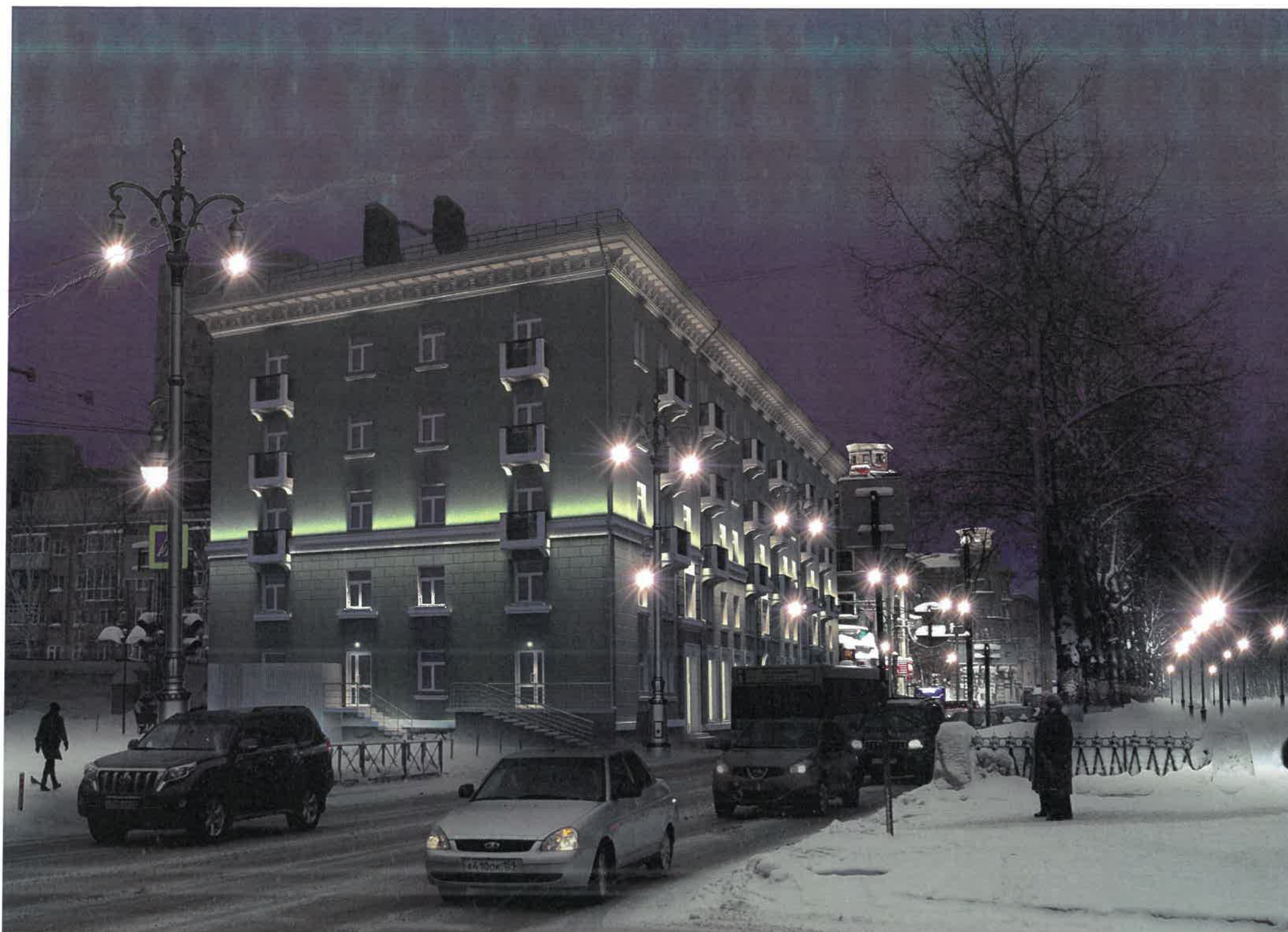
Поз. 7



Управление архитектуры и городского дизайна
ДГА администрации г.Перми
СООТВЕТСТВУЕТ АРХИТЕКТУРНОМУ
ОБЛИКУ ГОРОДА ПЕРМИ
«30» июля 2021г.
Карасева Подпись



						12-21-ОФ			
						Колерный паспорт фасадов здания по адресу: г.Пермь, Свердловский р-н, ул. Комсомольский пр.,51			
Изм.	Колуч.	Лист	№Док.	Подп.	Дата	Многоквартирный жилой дом со встроенными помещениями общественного назначения	Стадия	Лист	Листов
ГАП	Федотов			Карасева	04.21		Размещение средств размещения информации, рекламных конструкций (окончание)	П	11
Рук.группы	Береснева			Карасева	04.21	ООО"Архитектурно-проектное бюро"АБФ"			
Проверил	Береснева			Карасева	04.21				
Выполнил	Копытова			Карасева	04.21				



Будничной сценарий освещения

СОГЛАСОВАНО
 1^й заместитель начальника ДГА
 г. Пермь - главный архитектор
 Д.Ю. Яковлев
 30.04.2021

Примечание:
 В соответствии с мастер-планом освещения Комсомольского проспекта, разработанного МКУ "Институт территориального планирования" и МТ "Электро" в 2019г, предусмотрена подсветка венчающего карниза, промежуточного карниза, простенков.

Изм.	Кол.уч.	Лист	№Док.	Подп.	Дата
ГАП		Федотов		<i>Федотов</i>	04.21
Рук.группы		Береснева		<i>Береснева</i>	04.21
Проверил		Береснева		<i>Береснева</i>	04.21
Выполнил		Копытова		<i>Копытова</i>	04.21

12-21-ОФ

Колерный паспорт фасадов здания по адресу: г.Пермь, Свердловский р-н, ул. Комсомольский пр.,51

Многоквартирный жилой дом со встроенными помещениями общественного назначения

Стадия	Лист	Листов
П	12	

Архитектурная подсветка

ООО"Архитектурно-проектное бюро"АБФ"

позиция ведомости отделки фасадов	RAL 9010	C:	0		
		M:	0		
		Y:	5		
		K:	0		
		4, 8	R:		247
		G:	249		
позиция ведомости отделки фасадов	RAL 7004	C:	0		
		M:	0		
		Y:	0		
		K:	45		
		5, 10, 12, 15	R:		158
		G:	160		
позиция ведомости отделки фасадов	RAL 8017	C:	60		
		M:	80		
		Y:	80		
		K:	80		
		16	R:		68
		G:	50		
позиция ведомости отделки фасадов	RAL 8011	C:	10		
		M:	60		
		Y:	100		
		K:	80		
		5, 7, 9	R:		90
		G:	58		
	B:	41			

позиция ведомости отделки фасадов	RAL 050 50 30	C:	27		
		M:	51		
		Y:	62		
		K:	24		
		1	R:		161
		G:	113		
позиция ведомости отделки фасадов	RAL 1001	C:	0		
		M:	20		
		Y:	50		
		K:	20		
		3	R:		209
		G:	188		
позиция ведомости отделки фасадов	RAL 7021	C:	50		
		M:	10		
		Y:	5		
		K:	95		
		6	R:		46
		G:	50		
позиция ведомости отделки фасадов	RAL 7039	C:	50		
		M:	40		
		Y:	50		
		K:	40		
		2, 14	R:		107
		G:	105		
	B:	95			

СОГЛАСОВАНО
 1^й заместитель начальника ДГА
 г. Пермь, главный архитектор
 Д.Ю. Франков
 "30" апреля 2024 г.

						12-21-ОФ				
						Колерный паспорт фасадов здания по адресу: г.Пермь, Свердловский р-н, ул. Комсомольский пр.,51				
Изм.	Колуч.	Лист	№Док	Подп.	Дата	Многоквартирный жилой дом со встроенными помещениями общественного назначения	Стадия	Лист	Листов	
							П	13		
ГАП		Федотов		<i>Федотов</i>	04.21		Эталоны колеров	ООО"Архитектурно-проектное бюро"АБФ"		
Рук.группы		Береснева		<i>Береснева</i>	04.21					
Проверил		Береснева		<i>Береснева</i>	04.21					
Выполнил		Копытова		<i>Копытова</i>	04.21					