

Рекламная компания «Приоритет»

К059-КХ-01-Х8-3011 см 01.08.2021
Номер и дата входящего заявления о согласовании коллерного паспорта (заполняется ДП-А)

ТЦ «Мира 100»

**ПАСПОРТ ВНЕШНЕГО ОБЛИКА ОБЪЕКТА
КАПИТАЛЬНОГО СТРОИТЕЛЬСТВА
(КОЛЛЕРНЫЙ ПАСПОРТ)**

АДРЕС ОБЪЕКТА: г. Пермь, административный район Индустриальный
улица Мира, здание (строение) № 100

шифр: М100-И-2021/1-ОФ

ПЕРМЬ 2021 г.

Ведомость чертежей

ЛИСТ	НАИМЕНОВАНИЕ	ПРИМЕЧАНИЯ
1	Общие данные (начало)	
2	Общие данные (продолжение)	
3	Существующее состояние фасадов	
4	Главный фасад в осях Б-Ж	
5	Дворовой фасад в осях И-А	
6	Боковой фасад в осях 1-16	
7	Боковой фасад в осях 16-1	
8	Размещение средств размещения информации, рекламных конструкций	
9	Размещение средств размещения информации, рекламных конструкций	
10	Эталоны колеров	

Ведомость отделки фасадов

ПОЗ.	ЭЛЕМЕНТ ФАСАДА	ЭТАЛОН ЦВЕТА	ОБОЗНАЧ.	ВИД ОТДЕЛКИ	ПРИМ.
1	Основное поле стен Тип 1	Серый-антрацит	RAL 7016	Лицевой кирпич	
2	Основное поле стен Тип 2	Белый	RAL 9003	Керамогранит	
3	Основное поле стен Тип 3	Белый	RAL 9003	Фиброцементные панели	
4	Двери, ворота	Бело-алюминиевый	RAL 9006	Краска по металлическим поверхностям	
5	Перелеты окон, витрин, дверей, лоджий	Серый-антрацит	RAL 7012	Стеклопакет Алюминиевый профиль	
6	Колонны	Белый	RAL 9003	Краска для наружных работ	
7	Металлические ограждения	Серый-антрацит	RAL 7012	Краска по металлическим поверхностям	
8	Балконы	Белый	RAL 9003	Фиброцементные панели	
9	Балконная плита	Белый	RAL 9003	Краска для наружных работ	

Пояснительная записка

Объект - Жилой комплекс «Багатовский» комфорт-класса, 16-ти этажный монолитный жилой многоквартирный дом со встроенными офисными и торговыми площадями. Выполнен по индивидуальному проекту — архитектор Горшкова ЛВ, Расположен по адресу: г. Пермь, Индустриальный район, ул. Мира, 100.
 Ввод в эксплуатацию — 31.12.2020
 Тип: кирпично-монолитный дом
 Стены: лицевой кирпич, керамогранит, фиброцементные плиты.
 Крыша: плоская.

Ранее разработанные колерные паспорта: Колерный паспорт объекта капитального строительства по ул. Мира, 100 в Индустриальном районе города Перми (шифр М100-И-2021-ОФ).

Нахождение в границах зон объектов культурного наследия: нет.

Настоящим колерным паспортом:

- вносятся изменения в колерный паспорт объекта капитального строительства по ул. Мира, 100 в Индустриальном районе города Перми (шифр М100-И-2021-ОФ), в части обновления места размещения средств размещения информации - вывески «Специализированная стоматология «Аллада»».

Настоящий колерный паспорт разработан в соответствии с требованиями Постановления администрации г. Перми от 22.02.2017 № 130 «Об утверждении порядка и критериев согласования паспорта внешнего облика объекта капитального строительства (колерного паспорта)».

Раздел «Архитектурно-художественная подсветка» не подготавливался, подсветка осуществляется за счет свечения витрин торговых площадей..

Размещение дополнительного оборудования (наружные блоки систем кондиционирования и вентиляции, маскирующие ограждения (экраны, решетки), вентиляционные трубопроводы, антенны, электрошты, кабельные линии, иное подобное оборудование) на фасаде жилых домов не допускается.

Настоящий колерный паспорт разработан в соответствии с требованиями Постановления администрации г. Перми от 22 февраля 2017 г. № 130 «Об утверждении формы и Порядка согласования паспорта внешнего облика объекта капитального строительства (колерного паспорта)».

В соответствии с Градостроительным кодексом Российской Федерации, решением Пермской городской Думы от 15.12.2020 № 277 «Об утверждении Правил благоустройства территории города Перми» и постановлением администрации города Перми от 22.02.2017 № 130 «Об утверждении формы и Порядка согласования паспорта внешнего облика объекта капитального строительства (колерного паспорта)» проекты колерных паспортов либо проекты изменений в колерные паспорта не являются разрешительной документацией на строительство, реконструкцию объекта капитального строительства; не являются правовым основанием на устройство пристроек, навесов, козырьков.

Предметом согласования данного колерного паспорта являются: принятые цветовые решения элементов фасада, применяемые материалы существующего объекта недвижимости, а также определение возможных типов размещения средств размещения информации на нем. Средства размещения информации, рекламные конструкции, не соответствующие типу и местам их возможного размещения, подлежат демонтажу.

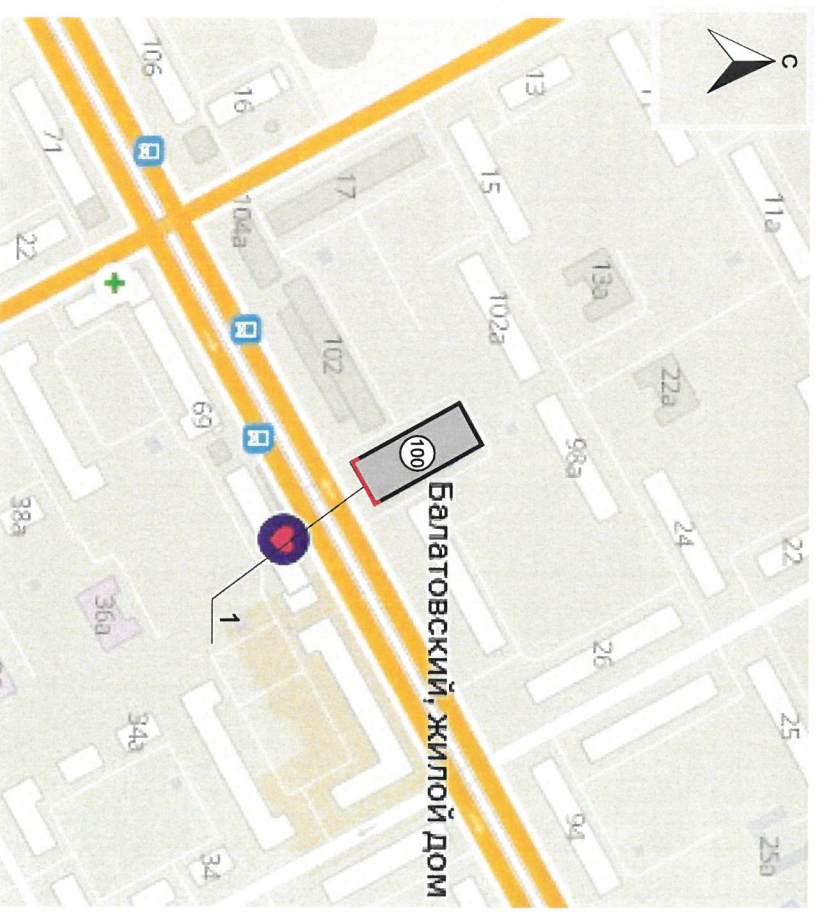
М100-И-2021/1-ОФ

Колерный паспорт объекта капитального строительства по ул. Мира, 100 в Индустриальном районе города Перми			
Изм.	Кол.уч	Лист	Недок.
Разраб.		Попова	
		Подпись	Дата
			06.21
Многоквартирный жилой дом со встроенными офисными и торговыми площадями			
Общие данные (начало)			
Стадия	Лист	Листов	
П	1	10	



СОГЛАСОВАНО
 заместителем начальника ДГА
 г.Перми, главный архитектор
 Д.Ю. Лапшин
 20.02.21

Ситуационный план



- Условные обозначения**
- 1б-этажный многоквартирный жилой дом со встроенными офисными и торговыми площадями по адресу: г.Пермь, Индустриальный р-н, ул.Мира, дом 100
 - фасады с местами размещения средств размещения информации, рекламных конструкций

- Инструкция о порядке производства работ,**
связанных с окраской фасадов и всех наружных частей зданий, строений, сооружений, расположенных на территории города Перми
1. Окраска (отделка) фасадов и всех наружных частей зданий, строений, сооружений, расположенных на территории города Перми, может производиться лишь на основании паспорта внешнего облика объекта капитального строительства (колерного паспорта), согласованного Департаментом градостроительства и архитектуры администрации г.Перми (далее - ДГА).
 2. До начала процесса окраски (отделки) здания или какого-либо сооружения должны быть произведены работы по капитальному ремонту всех без исключения наружных частей его, подлежащих окраске.
 3. До начала ремонта зданий, имеющих газосветовую рекламу, сообщить рекламораспространителю о предстоящих работах на фасаде здания с целью сохранения вывесок либо их демонтажу.
 4. Полуразрушенные и разрушенные архитектурные художественно-скульптурные детали здания, карнизы, колонны, пилястры, капители, фризы, тяги, лепные украшения, барельефы, мозаика, художественная роспись подлежат обязательному восстановлению в своем первоначальном виде. Категорически запрещается производить окраску здания без предварительного восстановления указанных деталей.
 5. Металлические поверхности отделных частей здания, чугунные решетки, перила балконов и лестниц, кованштейны, дверные и оконные приборы, архитектурно-художественные детали перед окраской очищаются от грязи, ржавчины, старой краски и покрываются вновь лишь масляной краской.
 6. В соответствии с выданными образцами цвета (колерами) на окраску (отделку) здания организация, производящая ремонт здания, составляет пробные образцы цвета, которые наносятся на видное место стены.
 7. Проверку и согласование пробного образца цвета (колера), а также готовности поверхности стены и отделных наружных частей здания к окраске производит уполномоченный представитель ДГА г. Перми. Без указанной проверки и согласования производить окраску (отделку) фасада категорически запрещается.
 8. Домоуправления, организации и учреждения, производящие окраску (отделку) и связанные с ней ремонт здания, несут полную ответственность за точное выполнение настоящей инструкции и привлекаются к ответственности за её нарушение.
 9. Цветовая гамма средств размещения информации должна гармонизировать с основным колористическим решением фасадов здания.
 10. По всем вопросам, связанным с производством работ, необходимо обращаться в ДГА по адресу: г. Пермь, ул.Сибирская, 15, каб. 315, тел. 212-76-98).

Ведомость ссылочных и прилагаемых документов

ОБОЗНАЧЕНИЕ	НАИМЕНОВАНИЕ	ПРИМЕЧАНИЕ
	<u>Ссылочные документы</u>	
Постановление администрации г. Перми от 22.02.2017 № 130	«Об утверждении формы и Порядка согласования паспорта внешнего облика объекта капитального строительства (колерного паспорта)»	
Решение Пермской городской Думы от 15.12.2020 № 277	«Об утверждении Правил благоустройства территории города Перми	
№ 059-22-01-26-1107 от 17.03.2021	Колерный паспорт объекта капитального строительства по ул. Мира, 100 в Индустриальном районе города Перми (шифр М100-И-2021-ОФ)	Согласован 19.03.2021

М100-И-2021/1-ОФ

Колерный паспорт объекта капитального строительства по ул. Мира, 100 в Индустриальном районе города Перми			
Многоквартирный жилой дом со встроенными офисными и торговыми площадями			
Изм.	Кол.уч.	Лист	№док.
Разраб.	Попова		Подпись
			Дата
			06.21
Общие данные (продолжение)			
Стадия		Лист	Листов
П		2	

Главный фасад в осях Б-Ж



Дворовой фасад в осях И-Д



Боковой фасад в осях 1-16



Боковой фасад в осях 1-16



Боковой фасад в осях 16-1



Боковой фасад в осях 16-1



М100-И-2021/1-ОФ

Коперный паспорт объекта капитального строительства
по ул. Мира, 100 в Индустриальном районе города Перми

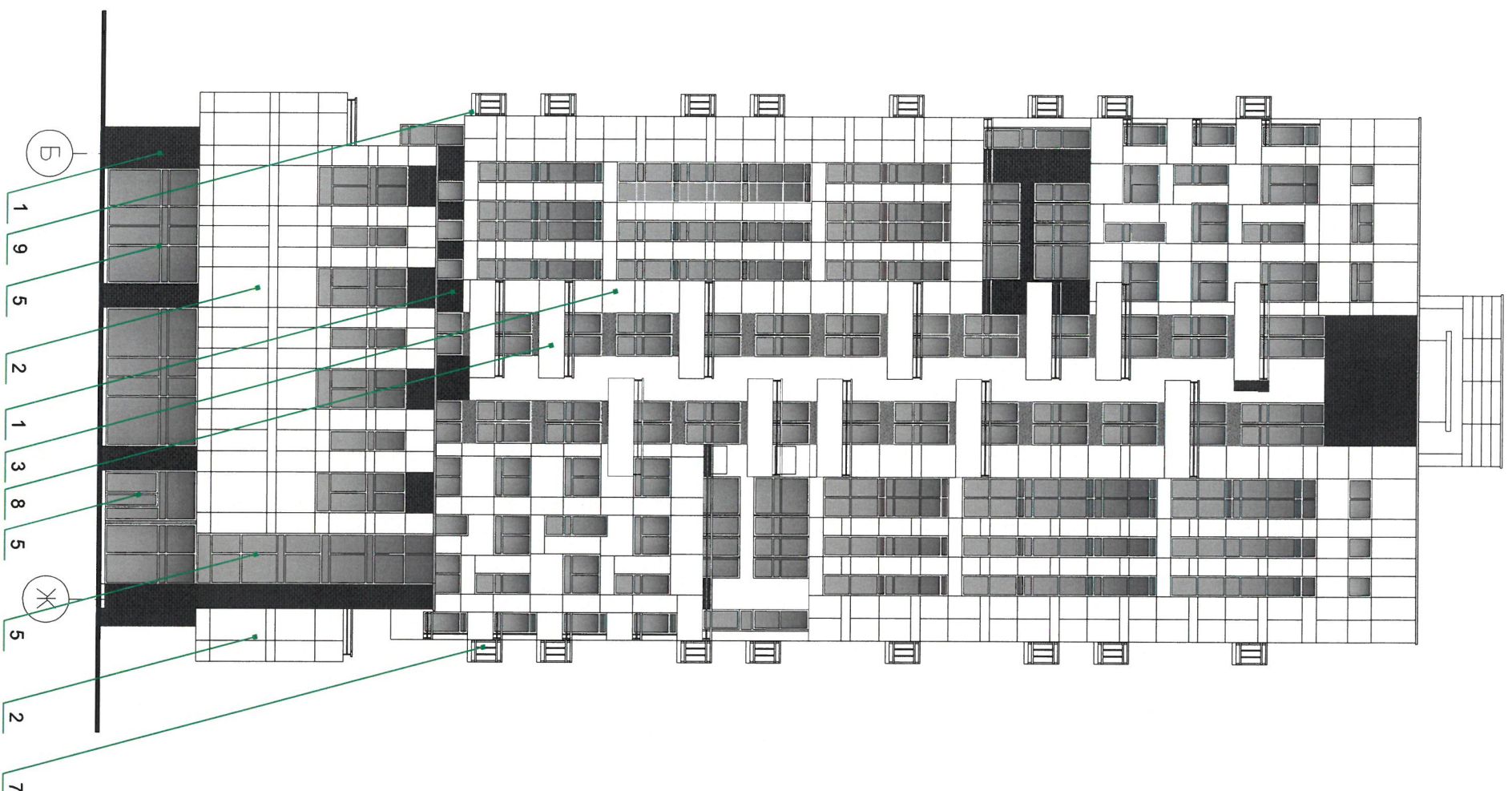
Многоквартирный жилой дом
со встроенными офисными
и торговыми площадями

Статия	Лист	Листов
П	3	

Существующее состояние фасадов

ПРИОРИТЕТ

Изм.	Кол.уч	Лист	Недок.	Подпись	Дата
Разраб.		Попова		<i>[Signature]</i>	06.21



СОГЛАСОВАНО
 ДЛ
 14 заместителя начальника
 Д.Ю. Лапшин
 2021г.

Условные обозначения

4 - Выноска и номер позиции согласно ведомости отделки фасадов на листе 1

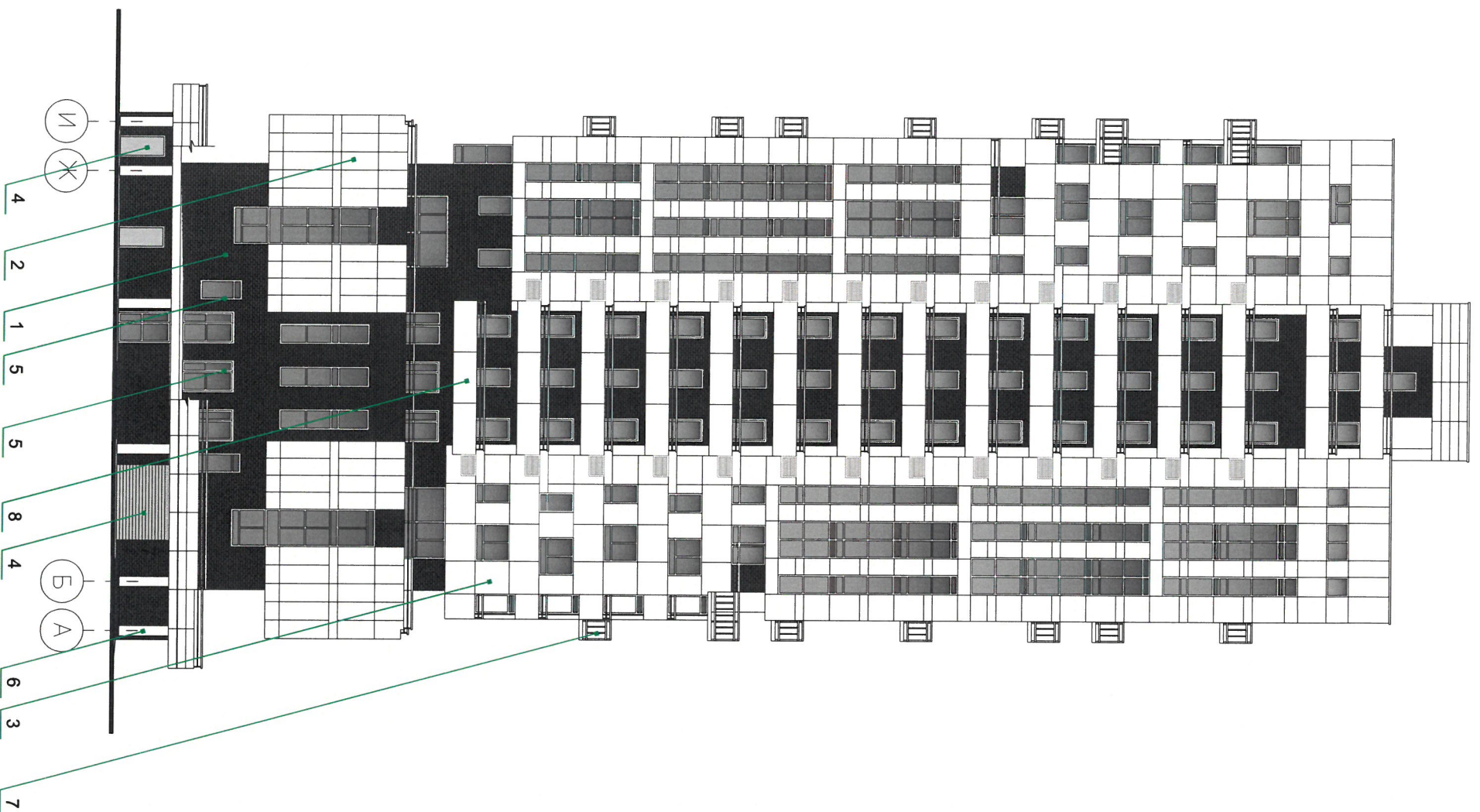
ПРИМЕЧАНИЕ:

1. В случае, если наружные лестницы при дополнительно устроенных входах в общественные помещения здания выходят за границы предоставленного земельного участка и красные линии квартала, то устройство дополнительных или переустройство существующих входных групп требует получения разрешения в установленном порядке;
2. В случае устройства или переустройства (перепланировки, ремонта, реконструкции) помещений общественного назначения, их входных групп в обязательном порядке должны быть предусмотрены мероприятия по обеспечению доступности данных помещений для маломобильных групп населения, включая инвалидов, использующих кресла-коляски и собак-проводников (далее-МГН) в соответствии с требованиями СП 59.13330.2016 Свод правил. Доступность зданий и сооружений для маломобильных групп населения. Данный свод правил касается функционально-планировочных элементов зданий и сооружений, их участков или отдельных помещений, доступных для МГН (входные узлы, коммуникации, пути эвакуации, помещения и зоны обслуживания, а также их информационное и инженерное оборудование). В частности, лестницы при входах в общественные помещения должны дублироваться пандусами с уклоном не более 1:20 (5%) или иными средствами подъема (подъемные платформы, лифты и т.д.). Согласно вышеуказанному Своду правил наружные лестницы и пандусы должны иметь поручни с учетом технических требований к опорным стационарным устройствам по ГОСТ Р 51261; размеры входной площадки при открывании дверей наружу должны быть не менее 1,4 x 2,0 или 1,5 x 1,85; размеры входной площадки с пандусом не менее 2,2 x 2,2 м.

М100-И-2021/1-ОФ

Многоквартирный жилой дом со вспомогательными офисными и торговыми площадями				Многоквартирный жилой дом со вспомогательными офисными и торговыми площадями	
Изм.	Кол.уч.	Лист	№входк.	Подпись	Дата
Разраб.	Попова				06.21
Коперный паспорт объекта капитального строительства по ул. Мира, 100 в Индустриальном районе города Перми					
Главный фасад в осях Б-Ж					
			Стация	Лист	Листов
			П	4	





СОГЛАСОВАНО
 14 заместителем начальника ДГА
 Пермского областного архиплектор
 Пермь - главный архитектор
 Д.Ю. Лапшин
 20.11.11

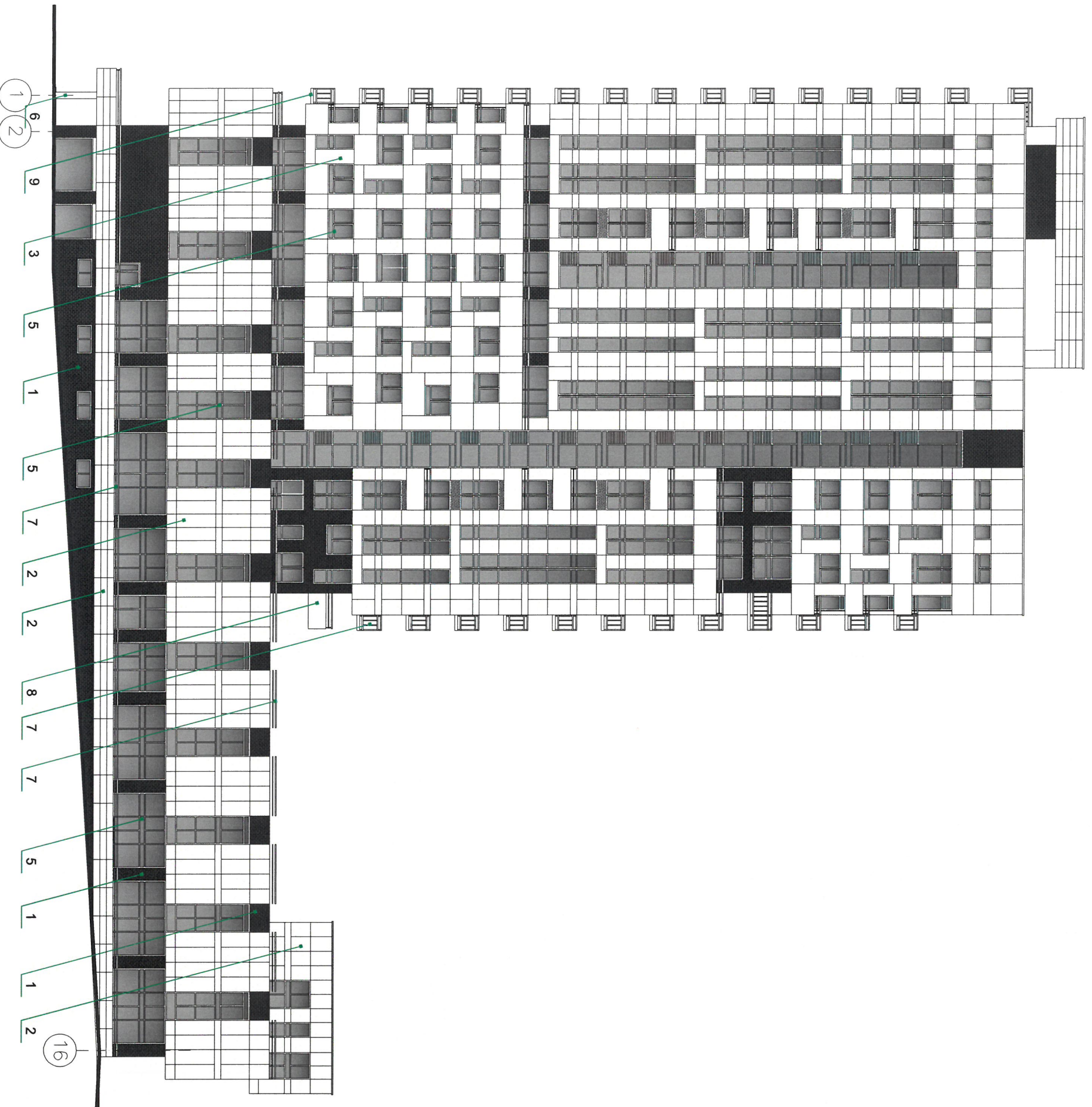
Условные обозначения

4 - выноска и номер позиции согласно ведомости отделки фасадов
 на листе 1

Условия переустройства входных групп см. примечание л.4;

М100-И-2021/1-ОФ

Коперный паспорт объекта капитального строительства по ул. Мира, 100 в Индустриальном районе города Перми									
Многоквартирный жилой дом со встроенными офисными и торговыми помещениями									
Дворовой фасад в осях И-А									
ПРИОРИТЕТ									
Изм.	Кол.уч	Лист	№доку.	Подпись	Дата				
Разраб.		Полова			06.21				
						Стадия	Лист	Листов	
						П	5		



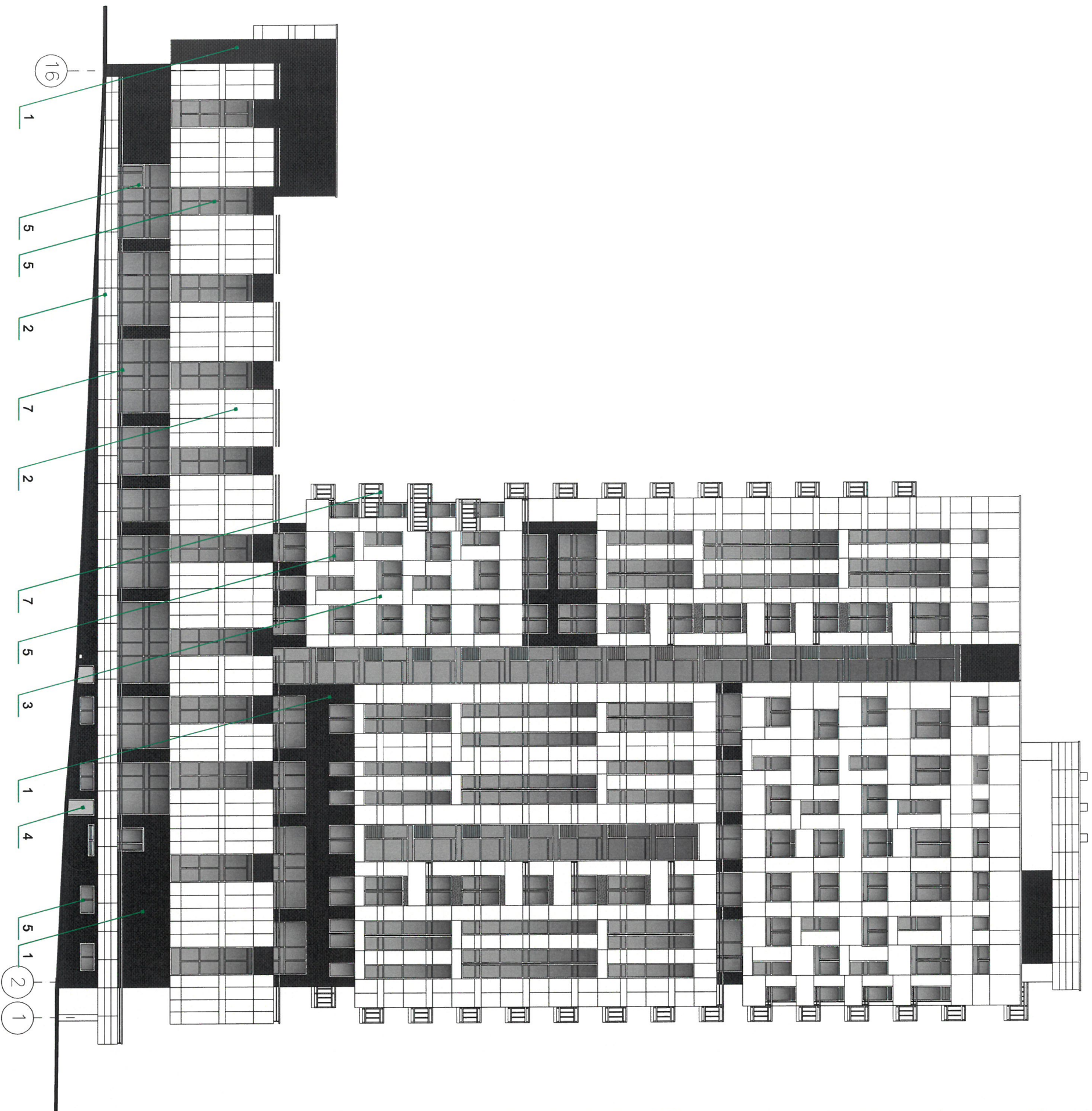
СОГЛАСОВАНО
 и.о. заместителя начальника ДГА
 г. Пермь главный архитектор
 Д.Ю. Лапшин
 2021

Условные обозначения

4 - Выноска и номер позиции согласно ведомости отделки фасадов на листе 1

Условия переустройства входных групп см. примечание л.4;

М100-И-2021/1-ОФ					
Колерный паспорт объекта капитального строительства по ул. Мира, 100 в Индустриальном районе города Перми					
Многоквартирный жилой дом со встроенными офисными и торговыми площадями					
Боковой фасад в осях 1-16					
Изм.	Кол.уч	Лист	Верлок.	Подпись	Дата
Разраб.		Полова		<i>[Signature]</i>	06.21
Стадия	Лист	Листов			
П	6				



СОГЛАСОВАНО
 для заместителя начальника
 Пермского областного архитектурного
 бюро
 Д.Ю. Лапшин
 2021

Условные обозначения

4 - выноска и номер позиции согласно ведомости отдележки фасадов
 на листе 1

Условия переустройства входных групп см. примечание л.4;

М100-И-2021/1-ОФ

Колерный паспорт объекта капитального строительства
 по ул. Мира, 100 в Индустриальном районе города Перми

Многоквартирный жилой дом
 со встроенными офисными
 и торговыми площадями

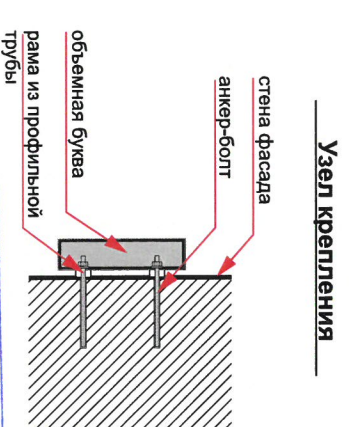
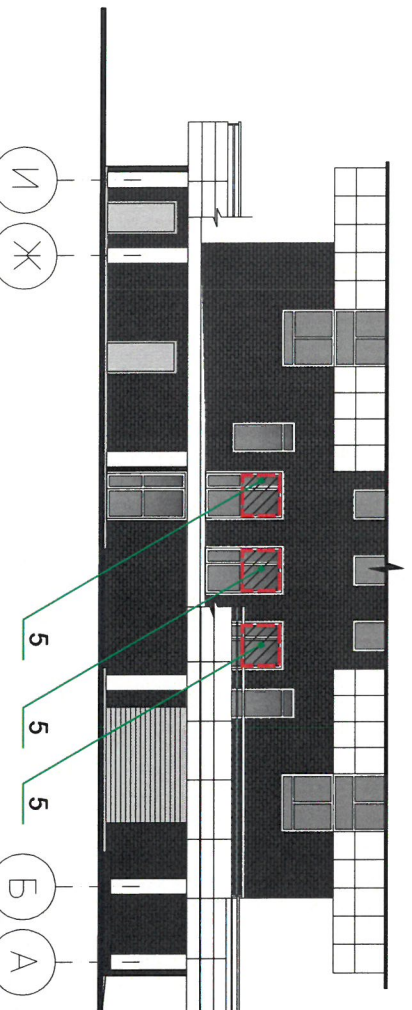
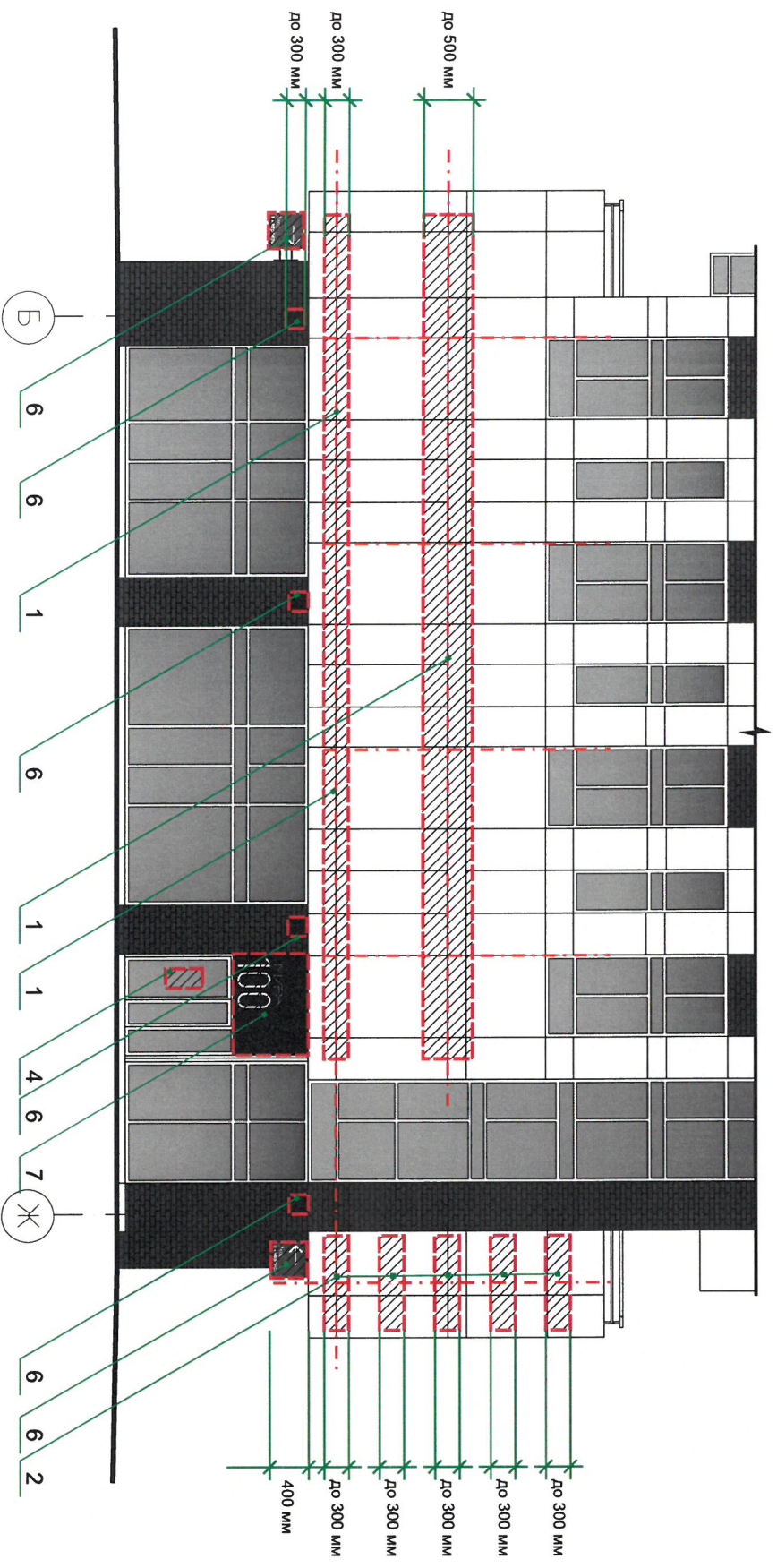
Боковой фасад в осях 16-1

Изм.	Кол.уч	Лист	№док.	Подпись	Дата
Разраб.		Полова		<i>[Signature]</i>	06.21

Стадия Лист Листов

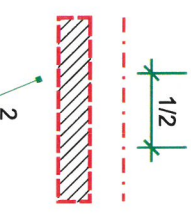
П 7

ПРИОРИТЕТ



Условия размещения средств размещения информации, рекламных конструкций

1. Средства размещения информации располагаются относительно условной прямой линии - единой горизонтальной оси. Местоположение оси на фасаде определяется как половина расстояния между верхним и нижним архитектурным элементом (окна, наличники, карниза, фриза и др.), выделяющимся (западающим, выступающим) из плоскости стены.
2. Размещение вывесок и рекламных конструкций должно осуществляться в границах места допустимого размещения средств размещения информации, рекламных конструкций, установленных данными колерными паспортами объекта капитального строительства.
3. Размещение средств размещения информации по отношению друг к другу, их конфигурация, наполненность информацией должны соответствовать Стандартным требованиям к вывескам, их размещению и эксплуатации (далее - Стандартные требования), утвержденным Решением Пермской городской Думы от 15.12.2020 № 277.
4. В случае, если планируемыми к размещению вывески не соответствуют Стандартным требованиям и действующему колерному паспорту, требуется внесение изменений в колерный паспорт путем разработки нового колерного паспорта.
5. Максимальный размер информационный табличек - 0,5 м х 0,7 м (пункт 2.13. Стандартных требований).
6. Узлы крепления каждого типа объекта информации разрабатывается отдельным рабочим проектом.
7. В случае размещения рекламной конструкции на фасаде здания, строения, сооружения, такая конструкция должна быть отrajена в составе нового колерного паспорта, а ее размещение должно осуществляться в соответствии с действующими порядком установки и эксплуатации рекламных конструкций на территории города Перми, утвержденным решением Пермской городской Думы, с последующим получением разрешения на установку и эксплуатацию рекламной конструкции в установленном порядке.
5. Размещение вывесок, перекрывающих оконные проемы, а также размещение вывесок на балконах и подступах зданий, должно быть согласовано с собственниками помещений, к которым относятся указанные оконные проемы, балконы и подступы.
- * Непосредственно на остеклении витрины допустимо неслепшное написание информации, состоящей из графической и (или) текстовой частей, занимающей не более 30 % площади одного членения пола остекления (пункт 3.13. Стандартных требований).
- ** Заглавная буква, логотип при высоте текстовой части вывески - 500 мм может быть не более 720 мм, - 300 мм может быть не более 500 мм



- привязка объектов к элементам фасада, размеры максимальные размеры
- единая горизонтальная ось размещения средств размещения информации, рекламных конструкций
- место допустимого размещения средств размещения информации, рекламных конструкций
- выноска и номер позиции согласно Ведомости средств размещения информации, рекламных конструкций

Условные обозначения

Управление архитектуры и городского хозяйства
ДГА администрации г.Перми
**СООТВЕТСТВУЕТ АРХИТЕКТУРНОМУ
ОБЛИКУ ГОРОДА ПЕРМИ**
«01» августа 2021
Калина С.А. (подпись)

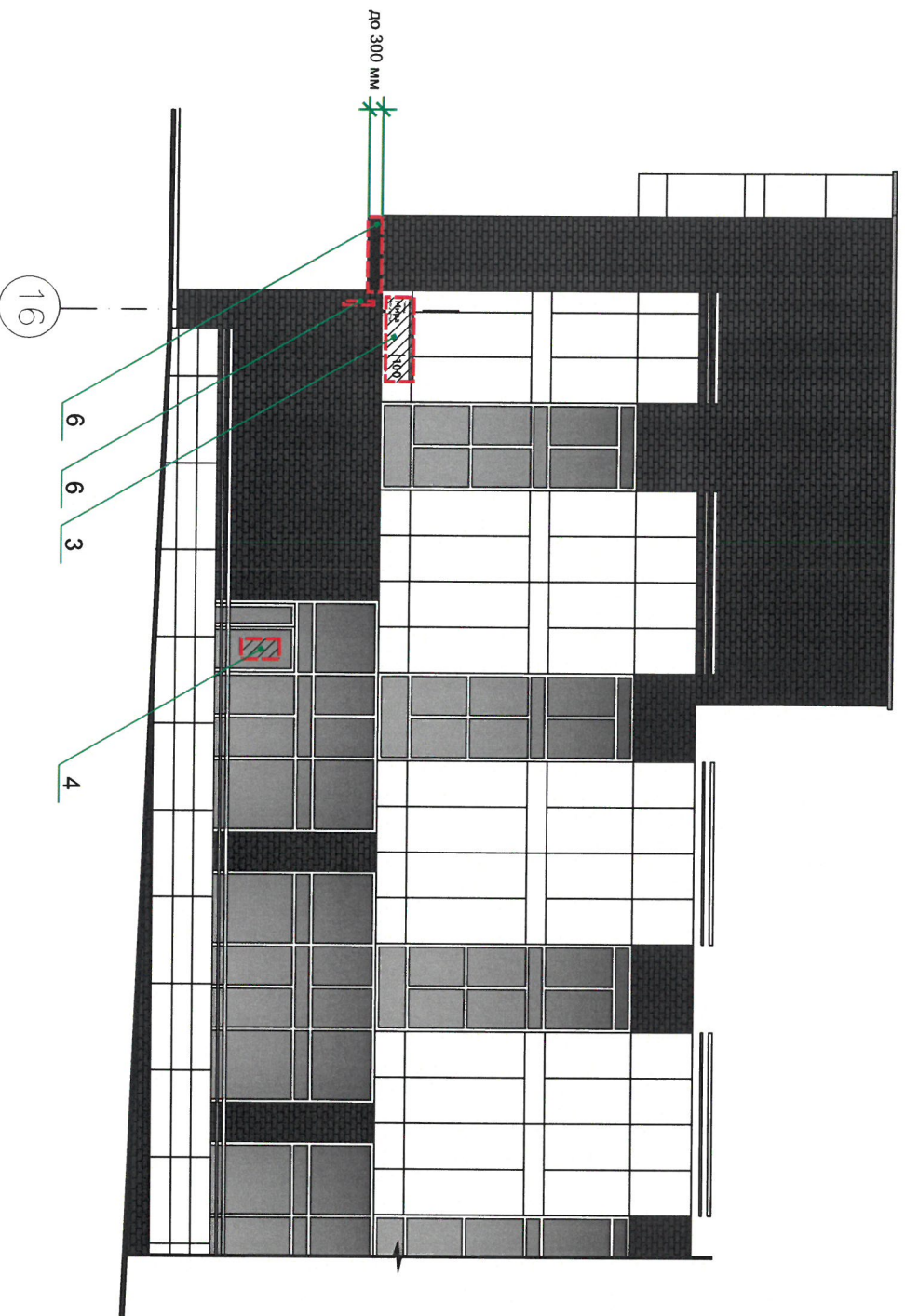
Ведомость средств размещения информации, рекламных конструкций

№	Тип объекта, материал, способы крепления	Цвет (с указанием RAL)	наличие подсветки
1.	Объёмные буквы и/или логотипы** без подложки на направляющих в цвет фасада. Оргстекло, металл, пластик	Фирменные цвета	Внешняя или внутренняя светодиодными
2.	Объёмные буквы и/или логотипы** без подложки на направляющих в цвет фасада. Оргстекло, металл, пластик	RAL 7011	Внешняя или внутренняя светодиодными
3.	Индивидуальный указатель с наименованием улиц Выполнен из оргстекла, металл, пластик	Огасал 073	Внешняя или внутренняя светодиодными
4.	Информационная табличка одиночная. Металл, пластик, самоклеящиеся пленки по стеклу	Фирменные цвета	Без подсветки
5.	Вывеска в виде выклейки* в витраже, окне	Фирменные цвета	Без подсветки
6.	Панель-фронтштен. Выполнен из оргстекла, металл, пластик	RAL 7011	Внешняя или внутренняя светодиодными
7.	Короб с наименованием торгового центра Выполнен из оргстекла, металл, пластик	RAL 7011	Внешняя или внутренняя светодиодными

M100-И-2021/1-ОФ

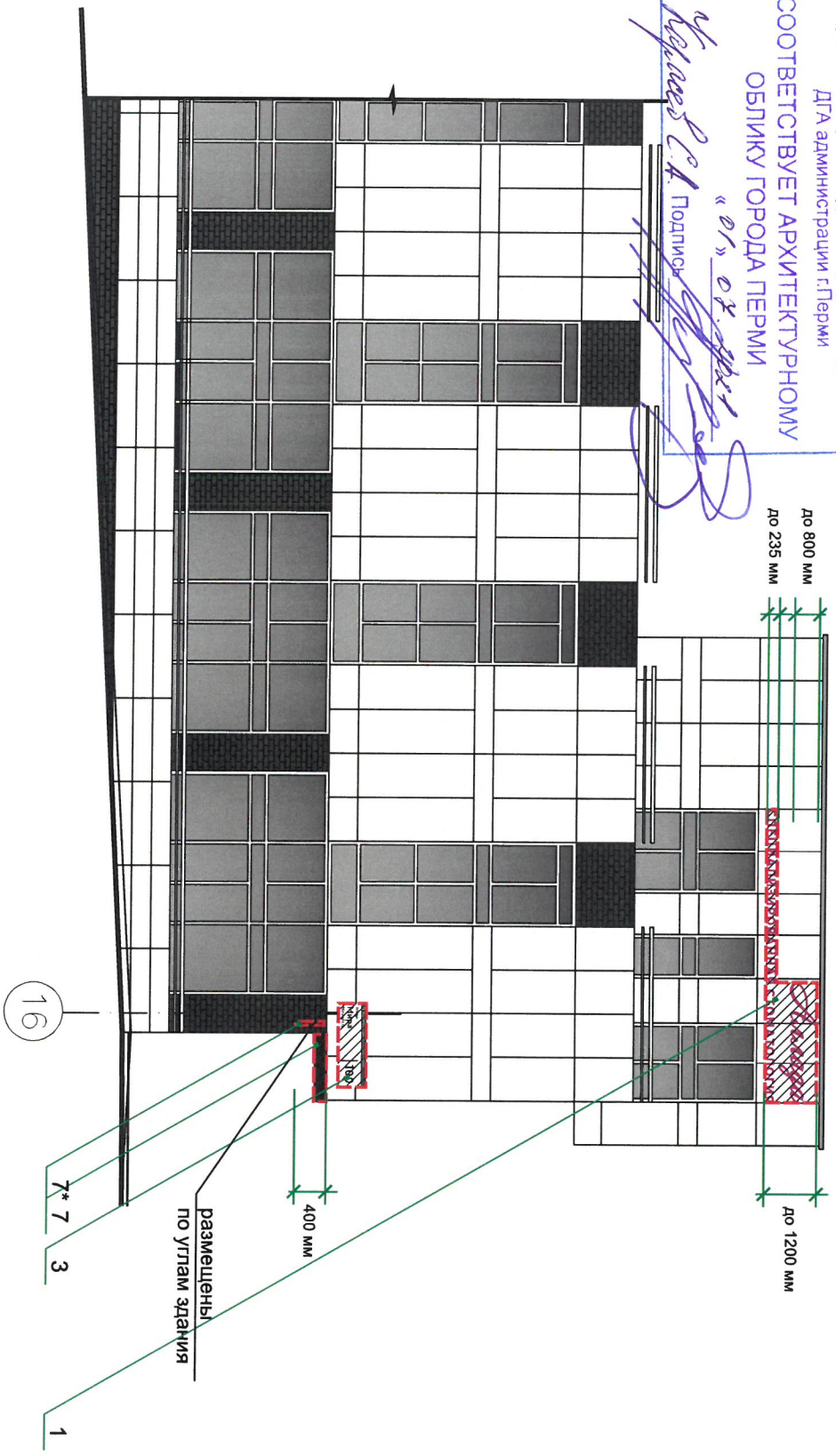
Изм.		Лист		Подпись		Дата	
Разраб.		Полова				06.21	
Колерный паспорт объекта капитального строительства по ул. Мира, 100 в Индустриальном районе города Перми							
Многоквартирный жилой дом со встроенными офисными и торговыми площадями							
Размещение средств размещения информации, рекламных конструкций				Стадия Лист Листов П 8			



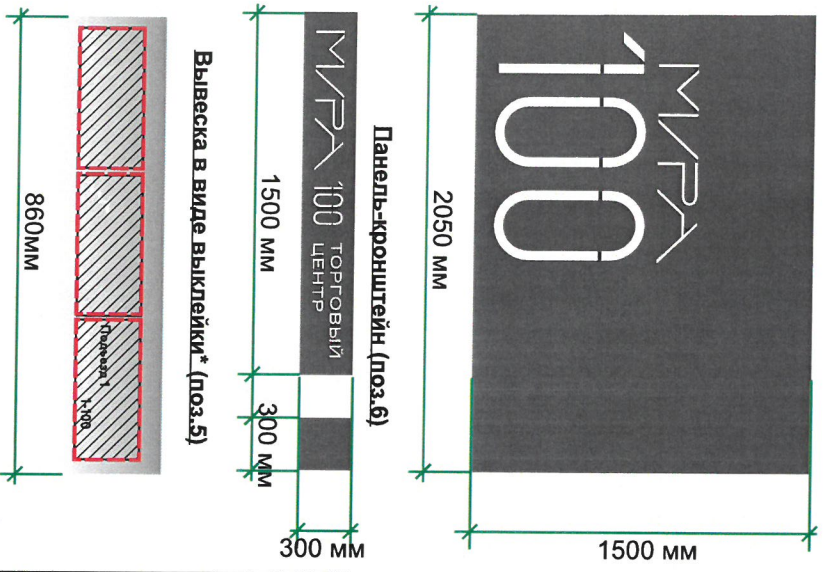


Управление архитектуры и городского дизайна
ДГА администрации г.Перми
СООТВЕТСТВУЕТ АРХИТЕКТУРНОМУ
ОБЛИКУ ГОРОДА ПЕРМИ

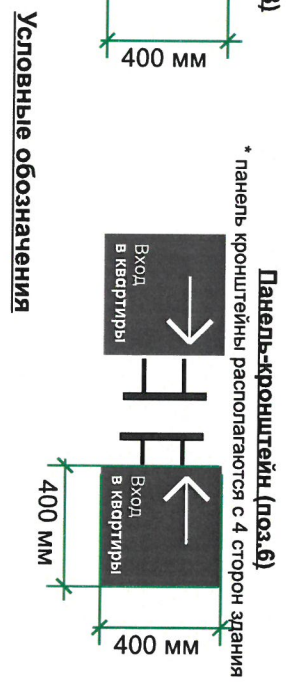
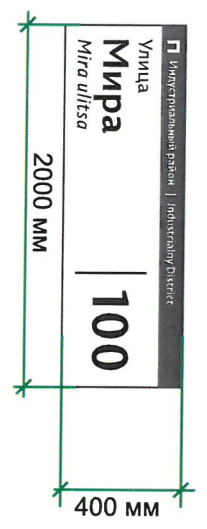
«01» 07 2021
Куршев С.А. Подпись



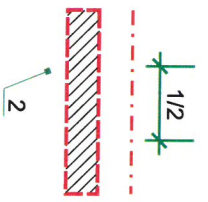
Короб с наименованием торгового центра (поз.7)



Указатель с наименованием улиц (поз.3)



Панель-кронштейн (поз.6)



- привязка объектов к элементам фасада, размеры максимальные размеры
- единая горизонтальная ось размещения средств размещения информации, рекламных конструкций
- место допустимого размещения средств размещения информации, рекламных конструкций
- выноски и номер позиции согласно Ведомости средств размещения информации, рекламных конструкций

Изм. Кол.уч Лист №док. Подпись Дата				Разрешение средств размещения информации, рекламных конструкций	
Разраб.	Лист	№док.	Подпись	Дата	
	Полова			06.21	
М100-И-2021/1-ОФ					
Колерный паспорт объекта капитального строительства по ул. Мира, 100 в Индустриальном районе города Перми					
Многоквартирный жилой дом со встроенными офисными и торговыми площадями					
			Стадия	Лист	Листов
			П	9	
ПРИОРИТЕТ					

Позиция согласно ведомости отделки фасадов 1,5,7	Координаты цвета RAL 7016			
	C:	60		
	M:	30		
	Y:	20		
	K:	80		
R:	56			
G:	62			
B:	66			

Позиция согласно ведомости отделки фасадов 2,3,6,8,9	Координаты цвета RAL 9003			
	C:	0		
	M:	0		
	Y:	0		
	K:	0		
R:	236			
G:	236			
B:	231			

Позиция согласно ведомости отделки фасадов 4	Координаты цвета RAL 9006			
	C:	35		
	M:	30		
	Y:	30		
	K:	10		
R:	161			
G:	161			
B:	160			

<https://rgb.to/ral/>

21/2
СОГЛАСОВАНО
 1^й заместитель Начальника ДГА
 Г. Перми - главный архитектор
 Д.Ю. Лапшин
 20.08.

М100-И-2021/1-ОФ									
Колерный паспорт объекта капитального строительства по ул. Мира, 100 в Индустриальном районе города Перми									
Многоквартирный жилой дом со встроенными офисными и торговыми площадями									
Изм.	Кол.уч	Лист	№ док.						
Разраб.	Полова	Подпись	Дата						
			06.21						
Этапоны коллеров			<table border="1"> <tr> <td>Стадия</td> <td>Лист</td> <td>Листов</td> </tr> <tr> <td>П</td> <td>10</td> <td></td> </tr> </table>	Стадия	Лист	Листов	П	10	
Стадия	Лист	Листов							
П	10								