

Общество с ограниченной ответственностью "РегионПроектСтрой"

№ 059-22-01-26-2712 от 15.06.2021

Номер и дата входящего заявления о согласовании колерного паспорта

Заказчик: Кондрашова А.В.

ПАСПОРТ ВНЕШНЕГО ОБЛИКА ОБЪЕКТА КАПИТАЛЬНОГО СТРОИТЕЛЬСТВА (КОЛЕРНЫЙ ПАСПОРТ)

АДРЕС ОБЪЕКТА: г.Пермь, административный район Свердловский,
улица Мира (п.Новые Ляды), здание №4.

56-12/2020-ПОФ

ПЕРМЬ 2021 г.

Ведомость чертежей.

ЛИСТ	НАИМЕНОВАНИЕ	ПРИМЕЧАНИЕ
1	Общие данные (начало)	
2	Общие данные (продолжение)	
3	Существующее состояние фасадов	
4	Главный фасад по ул. Мира	
5	Боковой фасад	
6	Дворовой фасад	
7	Боковой фасад	
8	Размещение средств размещения информации, рекламных конструкций	
9	Эталоны колеров	

Пояснительная записка

Объект капитального строительства - 3-х этажное жилое здание с помещениями общественного назначения ул. Мира (п. Новые Ляды), 4 в Свердловском районе г.Перми.

Год постройки: 1962

Ранее разработанные колерные паспорта: нет.

Нахождение в границах зон объектов культурного наследия: нет.

Материал наружных стен: кирпич.

Материал цокольной части стен: окраска по кирпичу.

Тип кровли: скатная, с организованным водостоком.

Оконные блоки: 2-камерные стеклопакеты ПВХ по ГОСТ 23166-9.

Дверные блоки: из ПВХ профилей со светопрозрачными конструкциями.










Настоящим колерным паспортом:

- устройство входной группы на главном фасаде (при переводе из жилого в нежилой фонд);;
- уточняются типы отделки и цветовое решение фасадов, входных групп;
- определяются типы и места размещения средств размещения информации, рекламных конструкций;
- уточняются места размещения дополнительного оборудования.

Предметом согласования данного колерного паспорта являются: принятые цветовые решения элементов фасада, применяемые материалы существующего объекта недвижимости, а также определение возможных типов размещения средств размещения информации на нем. Средства размещения информации, рекламные конструкции, не соответствующие типу и местам их возможного размещения, подлежат демонтажу.

Раздел «Архитектурная подсветка» не разрабатывается. Подсветка здания осуществляется за счет свечения витрин и вывески. В соответствии с Градостроительным кодексом Российской Федерации и Постановлением администрации города Перми от 22.02.2017 № 130 Об утверждении формы и Порядка согласования паспорта внешнего облика объекта капитального строительства (колерного паспорта) согласованные департаментом градостроительства и архитектуры администрации города Перми колерные паспорта не являются разрешительной документацией на строительство, реконструкцию объекта капитального строительства: не являются правовым основанием на устройство пристроек, навесов, козырьков.

Ведомость отделки фасадов.

ПОЗ.	ЭЛЕМЕНТ ФАСАДА	ЭТАЛОН ЦВЕТА	ОБОЗНАЧ.	ВИД ОТДЕЛКИ	ПРИМ.
1	Основное поле стен (тип 1)			Керамический кирпич	
2	Основное поле стен (тип 2)		RAL-9010	Кирпич с окраской силикатной краской	
3	Цоколь		RAL-9004	Штукатурка окрашенная атмосферостойкой краской	
4	Кровля, слуховые окна, вертикальный подъемник для маломобильных групп населения		RAL-7004	Краска по металлу	
5	Двери, переплеты окон	Белый	RAL-9010	Металлопластик	
6	Двери		RAL-7004	Металлические	
7	Козырек входной группы		RAL-7004	Лист металлический оцинкованный	
8	Поручни ограждения, Металлические элементы		RAL-7004	Эмаль по металлу	
9	Козырьки подъездов, ступени, перемычки, отмостка			Железобетон	
10	Водосток, отливы		RAL-7004	Оцинкованная сталь, полимерное покрытие	
11	Переплеты балконов	Белый	RAL-9010	Металлопластик	
12	Ограждение балконов, кровля балконов	Белый	RAL-9010	Лист металлический профилированный	

20/1
СОГЛАСОВАНО
заместитель начальника ДГА
г.Перми, главный архитектор
Д.Ю. Лапшин
2021

						56-12/2020-ПОФ			
						Колерный паспорт объекта капитального строительства по ул. Мира (п. Новые Ляды), №4, Свердловского района г.Перми			
Изм	Кол.уч	Лист	№ док.	Подпись	Дата	3-х этажное жилое здание с помещениями общественного назначения	Стадия	Лист	Листов
Разработал				Королева	05.21		П	1	9
Проверил				Шадрина	05.21				
ГИП				Долинин	05.21	Общие данные (начало)	ООО "РегионПроектСтрой"		
Н.контр				Долинин	05.21				

СОГЛАСОВАНО

ВЗАМ. ИНВ. N

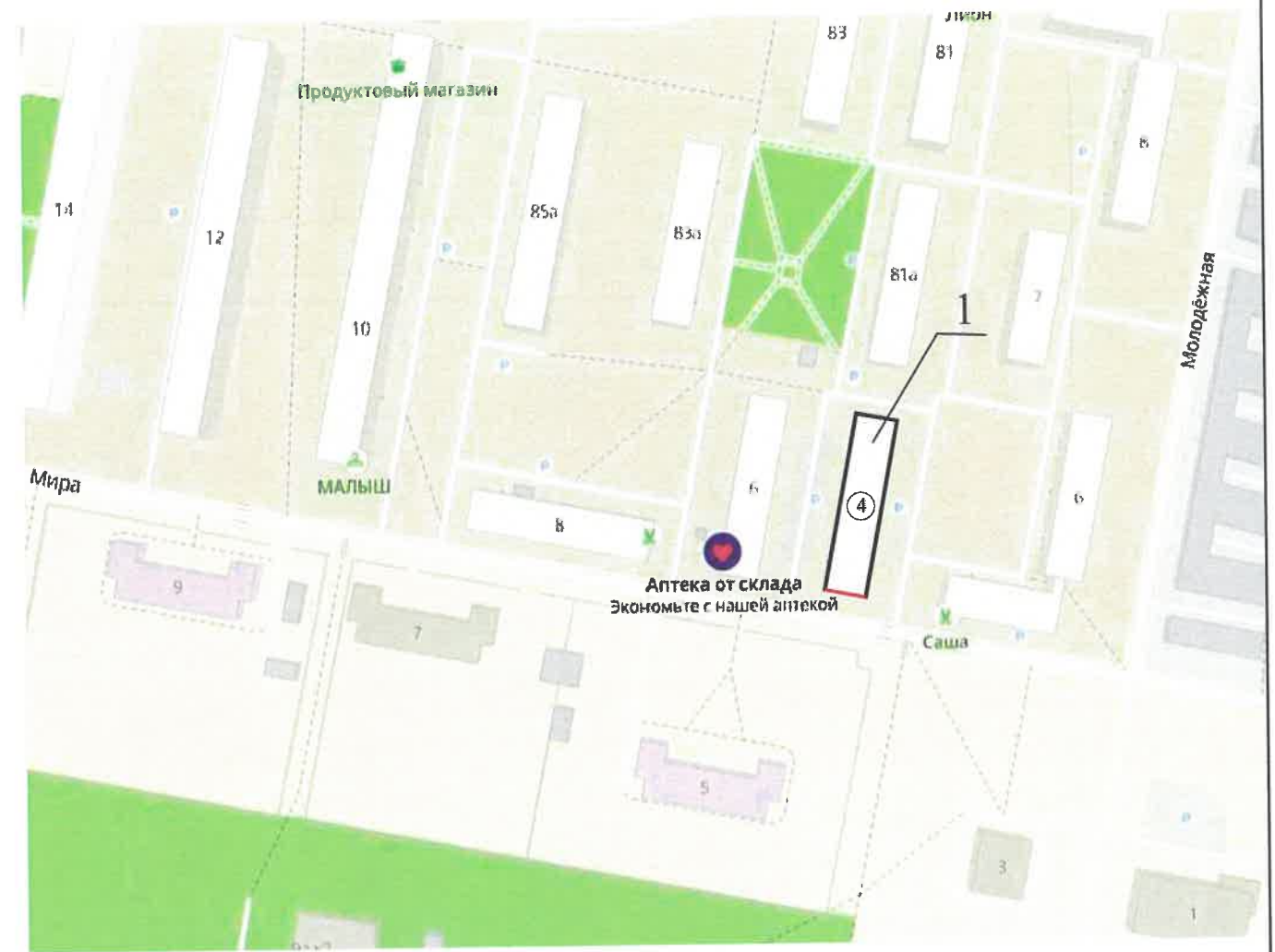
ПОДПИСЬ И ДАТА

ИНВ. N ПОДЛ.

Ситуационный план

Инструкция о порядке производства работ, связанных с окраской фасадов и всех наружных частей зданий, сооружений, строений, расположенных на территории города Перми

1. Окраска (отделка) фасадов и всех наружных частей зданий, сооружений, строений, расположенных на территории города Перми, может производиться лишь на основании паспорта внешнего облика объекта капитального строительства (колерного паспорта), согласованного с департаментом градостроительства и архитектуры администрации г. Перми (далее - ДГА).
2. До начала процесса окраски (отделки) здания или какого-либо сооружения должны быть произведены работы по капитальному ремонту всех без исключения его наружных частей, подлежащих окраске.
3. До начала ремонта зданий, имеющих газосветовую рекламу, сообщить рекламораспространителю о предстоящих работах на фасаде здания с целью сохранения вывесок либо их демонтажа.
4. Полуразрушенные и разрушенные архитектурные художественно-скульптурные элементы фасада: карнизы, фризy, колонны, пилястры, сандрики, кронштейны, обрамления проемов, различные лепные украшения, барельефы, мозаика, художественная роспись и т.п. подлежат обязательному восстановлению в своем первоначальном виде. Категорически запрещается производить окраску здания без предварительного восстановления указанных элементов декора фасада.
5. Металлические поверхности отдельных элементов фасада: чугунные решетки, ограждения балконов и лестниц, элементы входных групп, двери, кронштейны и прочие архитектурно-художественные элементы фасада перед окраской очищаются от грязи, ржавчины, старой краски и покрываются вновь атмосферостойкой краской для металлических поверхностей.
6. В соответствии с выданными образцами цвета (колерами) на окраску (отделку) здания организация, производящая ремонт здания, составляет пробные образцы цвета, которые наносятся на подготовленную для покраски поверхность стены в уровне 1-го этажа здания (не выше 1,5 метров от земли).
7. Проверку и согласование пробного образца цвета (выкрас колера) производит уполномоченный представитель ДГА. Без указанных проверки и согласования производить окраску (отделку) фасадов здания категорически запрещается.
8. Домууправления, организации и учреждения, производящие окраску (отделку) и связанный с нею ремонт фасадов здания, несут ответственность за выполнение настоящей инструкции и могут быть привлечены к административной ответственности за ее нарушение в соответствии со статьей 6.8.2 «Нарушение требований к внешнему виду фасадов зданий, строений, сооружений» Закона Пермского края от 06.04.2015 № 460-ПК «Об административных правонарушениях в Пермском крае».
9. По всем вопросам, связанным с производством работ, необходимо обращаться в ДГА по адресу: г. Пермь, ул. Сибирская, 15, каб. 315, тел. 212-76-98.



Ведомость ссылочных и прилагаемых документов

ОБОЗНАЧЕНИЕ	НАИМЕНОВАНИЕ	ПРИМЕЧАНИЕ
Постановление администрации города Перми от 22.02.2017 №130	Об утверждении формы и Порядка согласования паспорта внешнего облика объекта капитального строительства (колерного паспорта)	
Решение Пермской городской думы от 15.12.2020 № 277	"Об утверждении Правил благоустройства территории города Перми"	

Условные обозначения

- 1/** - 3-х этажное жилое здание с помещениями общественного назначения по адресу: г.Пермь, Свердловский р-н, ул. Мира (п. Новые Ляды), дом 4
- - фасады с местами размещения средств размещения информации, рекламных конструкций

						56-12/2020-ПОФ			
						Колерный паспорт объекта капитального строительства по ул. Мира (п. Новые Ляды), №4, Свердловского района г.Перми			
Изм	Кол.уч	Лист	№ док.	Подпись	Дата	3-х этажное жилое здание с помещениями общественного назначения	Стадия	Лист	Листов
							П	2	
Н.контр	Долинин			<i>Долинин</i>	05.21	Общие данные (продолжение)	ООО "РегионПроектСтрой"		

СОГЛАСОВАНО

ВЗАМ. ИНВ. N

ПОДПИСЬ И ДАТА

ИНВ. N ПОДЛ.

Главный фасад по ул. Мира



Боковой фасад



Дворовой фасад



Дворовой фасад



СОГЛАСОВАНО

Взам. инв. №

Подп. и дата

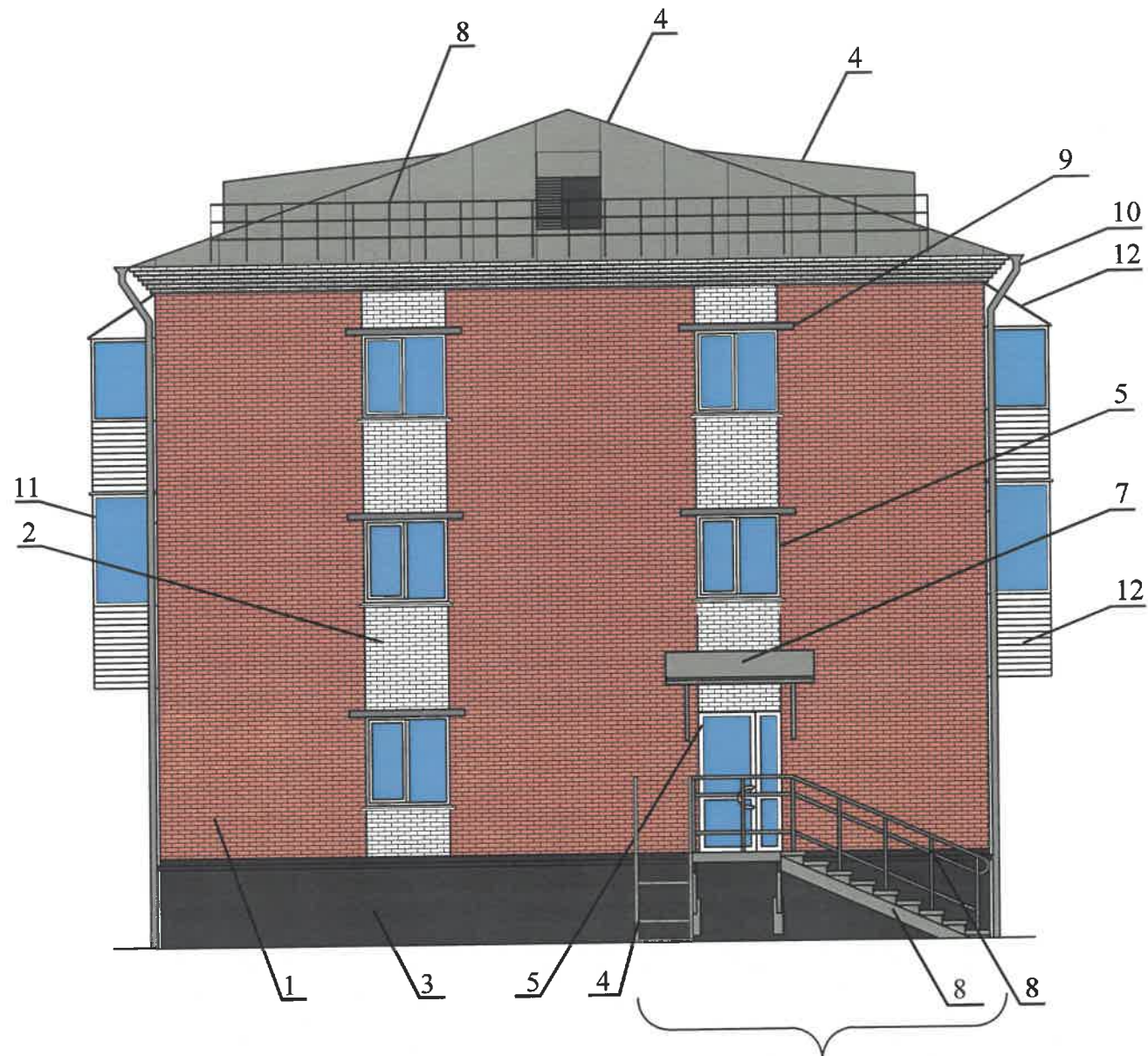
Инв. № подл.

56-12/2020-ПОФ

Колерный паспорт объекта капитального строительства
по ул. Мира (п. Новые Ляды), №4,
Свердловского района г.Перми

Изм	Кол.уч	Лист	№ док.	Подпись	Дата	Стадия	Лист	Листов
Разработал				Королева	05.21	3-х этажное жилое здание с помещениями общественного назначения	П	3
Проверил				Шадрина	05.21			
Н.контр				Долинин	05.21	Существующее состояние фасадов	ООО "РегионПроектСтрой"	

СОГЛАСОВАНО



Проектируемая входная группа

ПРИМЕЧАНИЕ:

1. В случае, если наружные лестницы при дополнительно устроенных входах в общественные помещения здания выходят за границы предоставленного земельного участка и красные линии квартала, то устройство дополнительных или переустройство существующих входных групп требует получения разрешения в установленном порядке;
2. В случае устройства или переустройства (перепланировки, ремонта, реконструкции) помещений общественного назначения, их входных групп в обязательном порядке должны быть предусмотрены мероприятия по обеспечению доступности данных помещений для маломобильных групп населения, включая инвалидов, использующих кресла-коляски и собак-проводников (далее-МГН) в соответствии с требованиями СП 59.13330.2016 Свод правил. Доступность зданий и сооружений для маломобильных групп населения. Данный свод правил касается функционально-планировочных элементов зданий и сооружений, их участков или отдельных помещений, доступных для МГН (входные узлы, коммуникации, пути эвакуации, помещения и зоны обслуживания, а также их информационное и инженерное обустройство). В частности, лестницы при входах в общественные помещения должны дублироваться пандусами с уклоном не более 1:20 (5%) или иными средствами подъема (подъемные платформы, лифты и т.д.). Согласно вышеуказанному Своду правил наружные лестницы и пандусы должны иметь поручни с учетом технических требований к опорным стационарным устройствам по ГОСТ Р 51261; размеры входной площадки при открывании дверей наружу должны быть не менее 1,4 x 2,0 или 1,5x1,85; размеры входной площадки с пандусом не менее 2,2 x 2,2 м.

СОГЛАСОВАНО
 1й заместитель начальника ДГА
 г.Перми - главный архитектор
 Д.Ю. Лапшин
 "04" 05 2021
Лапшин Д.Ю.

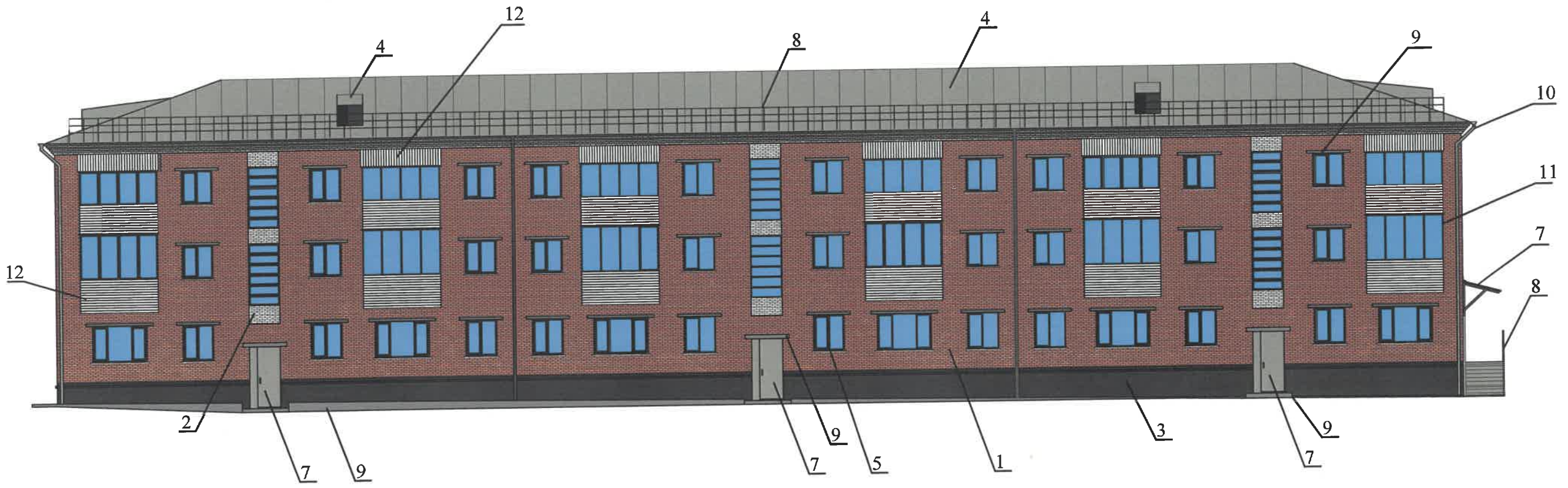
Условные обозначения

1/ - выноска и номер позиции согласно ведомости отделки фасадов на листе 1

						56-12/2020-ПОФ			
						Колерный паспорт объекта капитального строительства по ул. Мира (п. Новые Ляды), №4, Свердловского района г.Перми			
Изм	Кол.уч	Лист	№ док.	Подпись	Дата	3-х этажное жилое здание с помещениями общественного назначения	Стадия	Лист	Листов
Разработал			Королева	<i>Королева</i>	05.21		П	4	
Проверил			Шадрина	<i>Шадрина</i>	05.21				
Н.контр			Долинин	<i>Долинин</i>	05.21	Главный фасад по ул. Мира	ООО "РегионПроектСтрой"		

Изнв.№ подл. Подп.и дата Взам.инв.№

СОГЛАСОВАНО



СОГЛАСОВАНО
 1^й заместитель начальника ДГА
 г.Перми - главный архитектор
 Д.Ю. Лапшин
 02.05.2021
Карасев С.А.

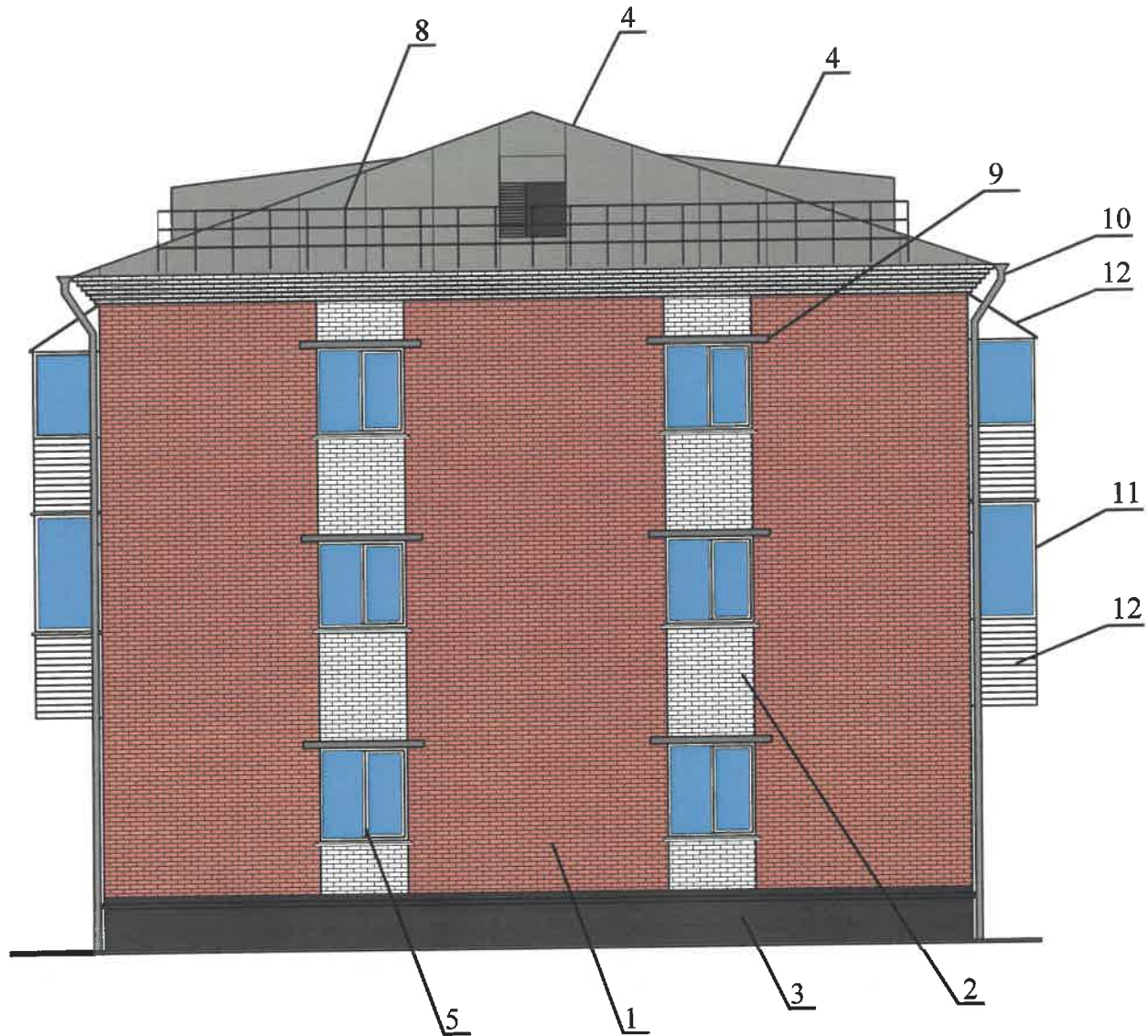
Условные обозначения

1/ - выноска и номер позиции согласно ведомости отделки фасадов на листе 1

Инов.№ подл.	Подп.и дата	Взам.инв.№

56-12/2020-ПОФ					
Колерный паспорт объекта капитального строительства по ул. Мира (п. Новые Ляды), №4, Свердловского района г.Перми					
Изм	Кол.уч	Лист	№ док.	Подпись	Дата
Разработал	Королева			<i>Королева</i>	05.21
Проверил	Шадрина			<i>Шадрина</i>	05.21
Н.контр	Долинин			<i>Долинин</i>	05.21
3-х этажное жилое здание с помещениями общественного назначения					Стадия
Дворовой фасад					Лист
ООО "РегионПроектСтрой"					Листов
П					5

СОГЛАСОВАНО



СОГЛАСОВАНО
 1-й заместитель начальника ДГА
 г. Перми, главный архитектор
 А.Ю. Лапшин
 2021 г.
Карась С.А.

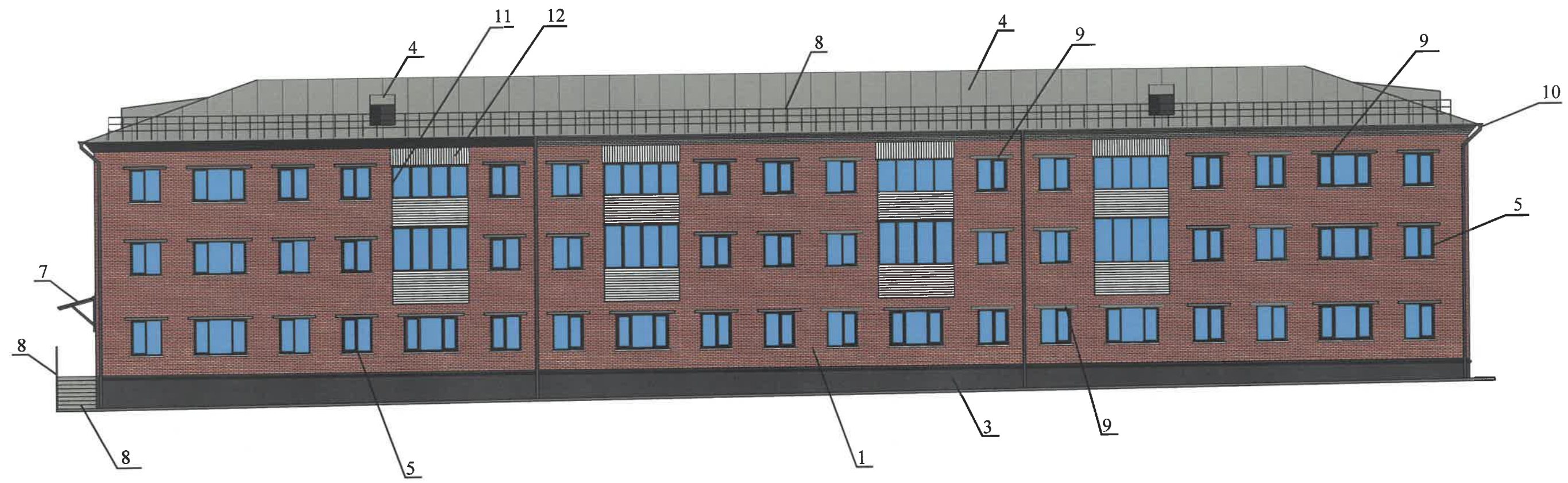
Условные обозначения

1/ - выноска и номер позиции согласно ведомости отделки фасадов на листе 1

Изн. № подл. Подп. и дата Взам. инв. №

						56-12/2020-ПОФ			
						Колерный паспорт объекта капитального строительства по ул. Мира (п. Новые Ляды), №4, Свердловского района г.Перми			
Изм	Кол.уч	Лист	№ док.	Подпись	Дата	3-х этажное жилое здание с помещениями общественного назначения	Стадия	Лист	Листов
Разработал		Королева		<i>Королева</i>	05.21		П	6	
Проверил		Шадрина		<i>Шадрина</i>	05.21				
Н.контр		Долинин		<i>Долинин</i>	05.21	Боковой фасад	ООО "РегионПроектСтрой"		

СОГЛАСОВАНО



40/ СОГЛАСОВАНО
 1-й заместитель начальника ДГА
 г.Перми, главный архитектор
 Д.Ю. Лапшин
 "07" 07 2021
Лапшин Д.Ю.

Условные обозначения

1/ - выноска и номер позиции согласно ведомости отделки фасадов на листе 1

Инв. № подл. Подп. и дата Взам. инв. №

						56-12/2020-ПОФ			
						Колерный паспорт объекта капитального строительства по ул. Мира (п. Новые Ляды), №4, Свердловского района г.Перми			
Изм	Кол.уч	Лист	№ док.	Подпись	Дата	3-х этажное жилое здание с помещениями общественного назначения	Стадия	Лист	Листов
Разработал			Королева	<i>Королева</i>	05.21		П	7	
Проверил			Шадрина	<i>Шадрина</i>	05.21				
			Н.контр	Долинин	<i>Долинин</i>	05.21	Дворовой фасад		ООО "РегионПроектСтрой"

СОГЛАСОВАНО



Условия размещения средств размещения информации, рекламных конструкций.

1. Место размещения информации располагается относительно условной прямой линии - единой горизонтальной оси. Местоположение оси на фасаде определяется как половина расстояния между верхним и нижним архитектурным элементом (окна, наличники, карниз, фриз и др.), выделяющимся (западающим, выступающим) из плоскости стены.
2. Размещение вывесок и рекламных конструкций должно осуществляться в границах места допустимого размещения средств размещения информации, рекламных конструкций, установленных данным колерным паспортом объектом капитального строительства.
3. Размещение вывесок по отношению друг к другу, их конфигурация, наполненность информацией должны соответствовать Стандартным требованиям к вывескам, их размещению и эксплуатации (далее - Стандартные требования), утвержденным Решением Пермской городской Думы от 15.12.2020 №277.
4. В случае, если планируемые к размещению вывески не соответствуют Стандартным требованиям и действующему колерному паспорту, требуется внесение изменений в колерный паспорт путем разработки нового колерного паспорта.
5. Максимальный размер информационных табличек - 0,5 м x 0,7 м (пункт 2.13 Стандартных требований).
6. Узел крепления каждого типа объекта информации разрабатывается отдельным рабочим проектом.
7. В случае размещения рекламной конструкции на фасаде здания, строения, сооружения, такая конструкция должна быть отражена в составе нового колерного паспорта, а ее размещение должно осуществляться в соответствии с действующим порядком установки эксплуатации рекламных конструкций на территории города Перми, утвержденным решением пермской городской Думы, с последующим получением на установку и эксплуатацию рекламной конструкции в установленном порядке.
8. В случае возникновения спорных ситуаций с другими организациями в отношении мест размещения нестандартных вывесок, расположенных не в границах занимаемого помещения, регулирование конфликта и окончательное решение по размещению вывесок той или иной претендующей организации в соответствии с положениями Жилищного кодекса Российской Федерации должно приниматься на собрании собственников помещений в многоквартирном доме.

Управление архитектуры и городского дизайна
ДГА администрации г.Перми
**СООТВЕТСТВУЕТ АРХИТЕКТУРНОМУ
ОБЛИКУ ГОРОДА ПЕРМИ**

«07» 07 2020
Карасев С.А. Подпись

Условные обозначения

- место допустимого размещения средств размещения информации, рекламных конструкций
- выноска и номер позиции согласно Ведомости средств размещения информации, рекламных конструкций
- единая горизонтальная ось размещения объектов

Ведомость средств размещения информации, рекламных конструкций

№	Тип объекта, материал, способ крепления	Цвет (с указанием RAL)	Наличие подсветки
1	Вывеска - объемные буквы и/или логотипы без подложки на металлических направляющих в цвет фасада на стене здания. Металл, пластик, пленки	Фирменные цвета	Внешняя или внутренняя, светодиодами
2	Информационная табличка (режимник). Одиночная (500x700). Оргстекло, пластик, металл, выклейки	Фирменные цвета	Без подсветки
3	Указатель с наименованием улицы и номером дома (здания) (пункт 11.4.2 решения Пермской городской Думы от 15.12.2020 № 277). Пластик, металл.	Синий: R-(0), G-(20), B-(120); белый	Возможна подсветка

						56-12/2020-ПОФ			
						Колерный паспорт объекта капитального строительства по ул. Мира (п. Новые Ляды), №4, Свердловского района г.Перми			
Изм	Кол.уч	Лист	№ док.	Подпись	Дата	3-х этажное жилое здание с помещениями общественного назначения	Стадия	Лист	Листов
Разработал		Королева		<i>Королева</i>	05.21		П	8	
Проверил		Шадрина		<i>Шадрина</i>	05.21				
Н.контр		Долинин		<i>Долинин</i>	05.21	Размещение средств размещения информации, рекламных конструкций	ООО "РегионПроектСтрой"		

Инва.№ подл. Подп.и дата Взам.инв.№

СОГЛАСОВАНО

Позиция согласно ведомости отделки фасадов	Координаты цвета RAL 7004	C:	0	
		M:	0	
		Y:	0	
		K:	48	
		R:	158	
		G:	160	
6, 7, 8		B:	161	

Позиция согласно ведомости отделки фасадов	Координаты цвета RAL 9010	C:	0	
		M:	0	
		Y:	5	
		K:	0	
		R:	247	
		G:	249	
2, 5		B:	239	

Позиция согласно ведомости отделки фасадов	Координаты цвета RAL 9004	C:	0	
		M:	0	
		Y:	0	
		K:	100	
		R:	0	
		G:	0	
3		B:	0	

2.0/ СОГЛАСОВАНО
 1^й заместитель начальника ДГА
 г.Перми - главный архитектор
 Д.Ю. Лапшин
 "07" 07 2021г. *Лапшин*

Инв.№ подл. Подп.и дата Взам.инв.№

						56-12/2020-ПОФ			
						Колерный паспорт объекта капитального строительства по ул. Мира (п. Новые Ляды), №4, Свердловского района г.Перми			
Изм	Кол.уч	Лист	N док.	Подпись	Дата	3-х этажное жилое здание с помещениями общественного назначения	Стадия	Лист	Листов
Разработал		Королева		<i>Королева</i>	05.21		П	9	
Проверил		Шадрина		<i>Шадрина</i>	05.21				
Н.контр		Долинин		<i>Долинин</i>	05.21	Эталоны колеров	ООО "РегионПроектСтрой"		