

ООО «Братья Рим»

№059-22-01-26-2874 от 23.06.2021

Заказчик: ИП Ежова Н.Ш.

**ПАСПОРТ ВНЕШНЕГО ОБЛИКА ОБЪЕКТА КАПИТАЛЬНОГО СТРОИТЕЛЬСТВА
(КОЛЕРНЫЙ ПАСПОРТ)**

**АДРЕС ОБЪЕКТА: г.Пермь, административный район Свердловский,
Солдатова, здание (строение) № 36**






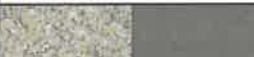
ШИФР: 036-06-2021

ПЕРМЬ 2021г.

Ведомость чертежей

Лист	Наименование	Примечание
1	Общие данные (начало)	
2	Общие данные (продолжение)	
3	Существующее состояние фасадов (фотофиксация)	
4-6	Главный фасад	
7-9	Дворовой фасад	
10	Боковые фасады	
11-14	Размещение средств размещения информации, рекламных конструкций	
15	Эталоны колеров	

Ведомость отделки фасадов

Поз.	Элемент фасада	Эталон цвета	Обознач.	Вид отделки	Примечание
1	Поле стен (тип 1)			Железобетонная панель без окраски	
2	Поле стен (тип 2)		RAL 1014 RAL 9010 RAL 7036	Металлические кассеты	
3	Поле стен (тип 3)		RAL 1014	Силикатный кирпич, окраска	
4	Оконные и дверные блоки		RAL 9010	Металлопластик	
5	Остекление балконов, переплеты		RAL 9010	Металлопластик	
6	Остекление входных групп		RAL 9010	Металлопластик	
7	Двери, перила, ограждения		RAL 7038 RAL 7036	Атмосферостойкая краска, металл	
8	Отливы		RAL 9010	Атмосферостойкая краска, металл	
9	Вент. решетки		RAL 9006	Атмосферостойкая краска, металл	
10	Вывод вент. шахт		RAL 9006	Оцинкованная сталь с полимерным покрытием	
11	Балконные плиты, карниз, крыльца подъездов		RAL 9010	Атмосферостойкая краска	
12	Кровля, кровля подъездных козырьков		RAL 7016	Рулонные материалы	
13	Кровля козырьков, пристроев		RAL 7004	Оцинкованная сталь с полимерным покрытием	
14	Ступени		RAL 7039	Атмосферостойкая краска, металл, бетон	
15	Ограждение балконов		RAL 9010	Композитная панель, профлист	
16	Цоколь		RAL 7039 RAL 7036	Композит, окраска, железобетонная панель, окраска	

Пояснительная записка.

Краткая характеристика:

Объект капитального строительства — 5-этажное жилое здание с административными помещениями по адресу: улица Солдатова, 36, Свердловского района г. Перми;
 Срок сдачи и ввода в эксплуатацию: 1972 г;
 В плане дом прямоугольной конфигурации;
 Тип постройки, серия — в паспорте не указано;
 Кровля плоская, с покрытием из рулонных материалов.
 Ранее разработанные колерные паспорта: не разрабатывались.


Настоящим колерным паспортом:

- уточняются виды и места размещения средств размещения информации, рекламных конструкций;
- раздел «Архитектурно-художественная подсветка» настоящим колерным паспортом не разрабатывается. Освещение фасада осуществляется за счет свечения окон и вывесок.

В соответствии с Градостроительным кодексом Российской Федерации, решением Пермской городской Думы от 15.12.2020 № 277 «Об утверждении Правил благоустройства территории города Перми» и постановлением администрации города Перми от 22.02.2017 № 130 «Об утверждении формы и Порядка согласования паспорта внешнего облика объекта капитального строительства (колерного паспорта)» проекты колерных паспортов либо проекты изменений в колерные паспорта не являются разрешительной документацией на строительство, реконструкцию объекта капитального строительства; не являются правовым основанием на устройство пристроек, навесов, козырьков.

Вносятся изменения в ранее согласованный колерный паспорт от 23.03.2021 № 059-22-01-26-1193, шифр 155-02-2021-AP (согл. 05.05.2021) в части установления места размещения средств размещения информации, рекламных конструкций (вывеска - окна погода в доме потолки), которые не повлекут к нарушению архитектурного облика здания.

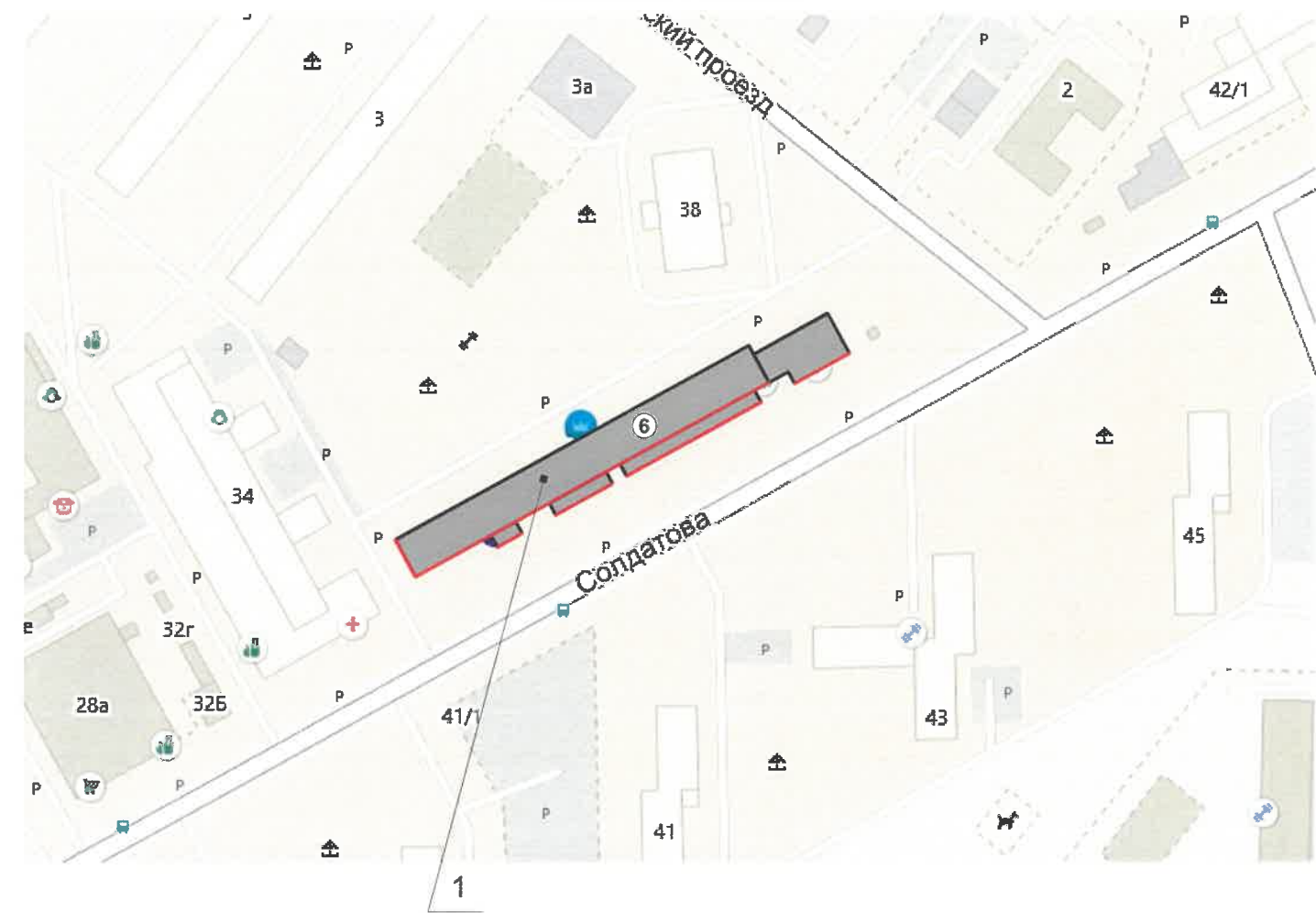

 СОГЛАСОВАНО
 1-й заместитель начальника ДГА
 г. Перми - главный архитектор
 Д.Е. Лапшин
 2021 г.

						036-06-2021			
						Колерный паспорт объекта капитального строительства по улице Солдатова, № 36, Свердловского района г.Перми.			
Изм.	Кол.уч	Лист	№ док	Подпись	Дата	Жилое здание с административными помещениями	Стадия	Лист	Листов
	Разраб.	Четверухина			06.2021		П	1	
						Общие данные (начало)	ООО «Братья Рим»		

ИНСТРУКЦИЯ

1. Окраска (отделка) фасадов и всех наружных частей зданий, сооружений, строений, расположенных на территории города Перми, может производиться лишь на основании паспорта внешнего облика объекта капитального строительства (колерного паспорта), согласованного с департаментом градостроительства и архитектуры администрации г. Перми (далее – ДГА).
2. До начала процесса окраски (отделки) здания или какого-либо сооружения должны быть произведены работы по капитальному ремонту всех без исключения его наружных частей, подлежащих окраске.
3. До начала ремонта зданий, имеющих газосветовую рекламу, сообщить рекламораспространителю о предстоящих работах на фасаде здания с целью сохранения вывесок либо их демонтажа.
4. Полуразрушенные и разрушенные архитектурные художественно-скульптурные элементы фасада: карнизы, фризы, колонны, пилястры, сандрики, кронштейны, обрамления проемов, различные лепные украшения, барельефы, мозаика, художественная роспись и т.п. подлежат обязательному восстановлению в своем первоначальном виде. Категорически запрещается производить окраску здания без предварительного восстановления указанных элементов декора фасада.
5. Металлические поверхности отдельных элементов фасада: чугунные решетки, ограждения балконов и лестниц, элементы входных групп, двери, кронштейны и прочие архитектурно-художественные элементы фасада перед окраской очищаются от грязи, ржавчины, старой краски и покрываются вновь атмосферостойкой краской для металлических поверхностей.
6. В соответствии с выданными образцами цвета (колерами) на окраску (отделку) здания организация, производящая ремонт здания, составляет пробные образцы цвета, которые наносятся на подготовленную для покраски поверхность стены в уровне 1-го этажа здания (не выше 1,5 метров от земли).
7. Проверку и согласование пробного образца цвета (выкрас колера) производит уполномоченный представитель ДГА. Без указанных проверки и согласования производить окраску (отделку) фасадов здания категорически запрещается.
8. Домоуправления, организации и учреждения, производящие окраску (отделку) и связанный с нею ремонт фасадов здания, несут ответственность за выполнение настоящей инструкции и могут быть привлечены к административной ответственности за ее нарушение в соответствии со статьей 6.8.2 «Нарушение требований к внешнему виду фасадов зданий, строений, сооружений» Закона Пермского края от 06.04.2015 № 460-ПК «Об административных правонарушениях в Пермском крае».
9. По всем вопросам, связанным с производством работ, необходимо обращаться в ДГА по адресу: г. Пермь, ул. Сибирская, 15, каб. 315, тел. 212-76-98.

Ситуационный план



Условные обозначения

- Жилое здание с административными помещениями по адресу: г. Пермь, Свердловский район, ул. Солдатова, дом 36
- Фасады с местами размещения средств размещения, информации рекламных конструкций

Ведомость ссылочных и прилагаемых документов

ОБОЗНАЧЕНИЕ	НАИМЕНОВАНИЕ	ПРИМЕЧАНИЯ
Решение Пермской городской Думы от 15.12.2020 № 277	Об утверждении Правил благоустройства территории города Перми	
Постановление администрации г.Перми от 22.02.2017 № 130	Об утверждении формы и Порядка согласования паспорта внешнего облика объекта капитального строительства (колерного паспорта)	
№ СЭД-22-01-32-246 от 28.06.2012	Заявление на переоборудование жилой квартиры под офисные помещения	Согласовано 02.07.2012
№ СЭД-22-01-32-24 от 22.01.2014	Колерный паспорт здания по адресу ул. Солдатова, 36 в Свердловском районе города Перми. Шифр 2-254-13-ОФ	Согласован 28.01.2014
№ 059-22-01-26-1193 от 23.03.2021	Колерный паспорт здания по адресу ул. Солдатова, 36 в Свердловском районе города Перми. Шифр 155-02-2021-АР	Согласован 05.05.2021

План координационных осей



036-06-2021					
Колерный паспорт объекта капитального строительства по улице Солдатова, № 36, Свердловского района г.Перми.					
Изм.	Кол.уч.	Лист	Недок	Подпись	Дата
	Разраб.	Четверухина			06.2021
Жилое здание с административными помещениями					Стадия
					П
					Лист
					2
					Листов
Общие данные (продолжение)					ООО «Братья Рим»

Главный фасад



Главный фасад



Главный фасад



Главный фасад



Главный фасад



Боковой фасад



Боковой фасад



Дворовой фасад



Дворовой фасад



Дворовой фасад



Дворовой фасад



Боковой фасад



036-06-2021

Колерный паспорт объекта капитального строительства по улице Солдатова, № 36, Свердловского района г.Перми.

Изм.	Кол.уч	Лист	Недок	Подпись	Дата
	Разраб.	Четверухина		<i>Четверухина</i>	06.2021

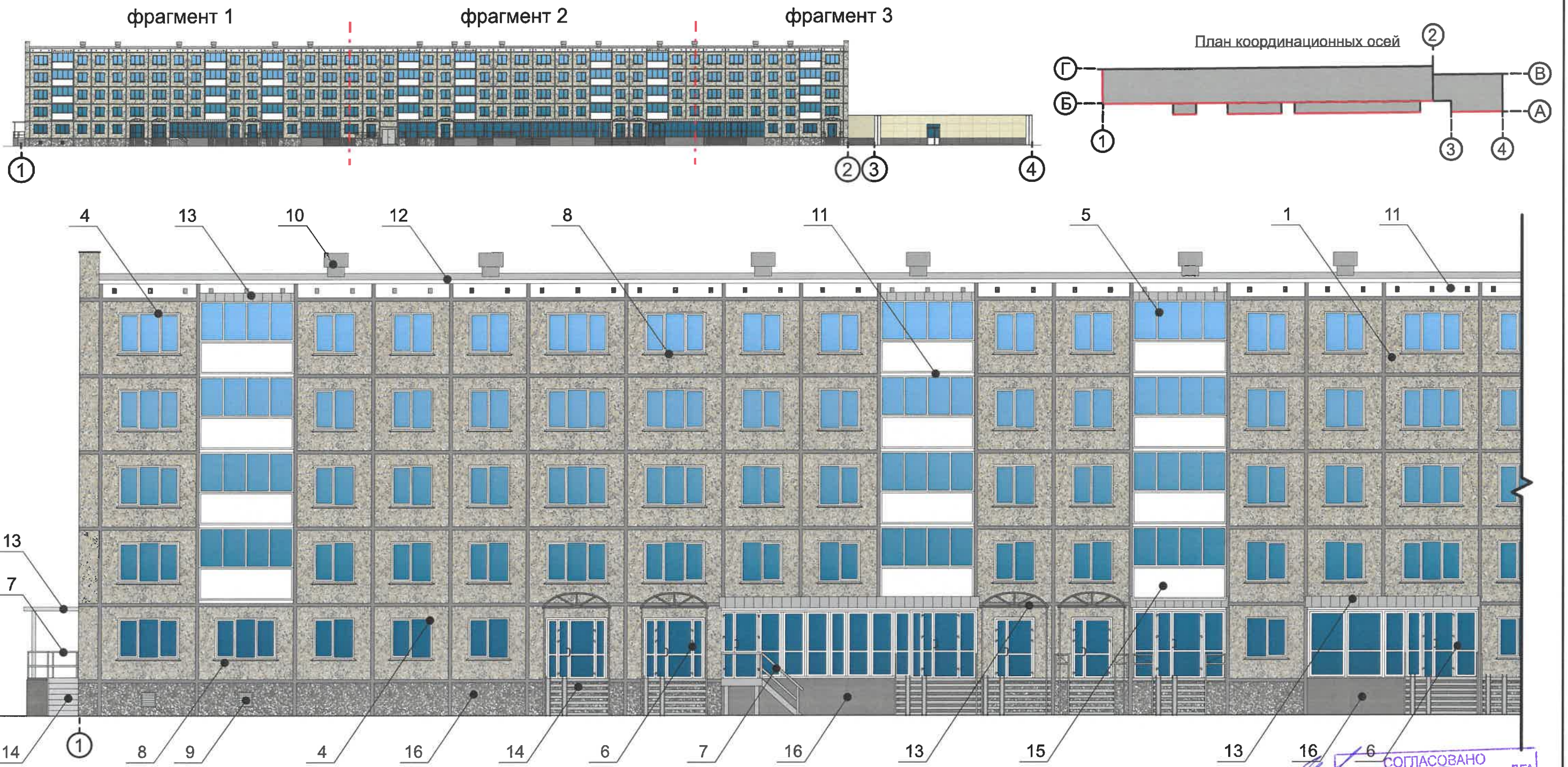
Жилое здание с административными помещениями

Стадия	Лист	Листов
П	3	

Существующее состояние фасадов (фотофиксация)

ООО «Братья Рим»

Фасад в осях 1-4



Условные обозначения

СОГЛАСОВАНО
1й заместитель начальника ДГА
Перми главный архитектор
И.С. Лапшин

Примечание

1. В случае, если наружные лестницы при дополнительно устроенных входах в общественные помещения здания выходят за границы предоставленного земельного участка и красные линии квартала, то устройство дополнительных или переустройство существующих входных групп требует получения разрешения в установленном порядке;

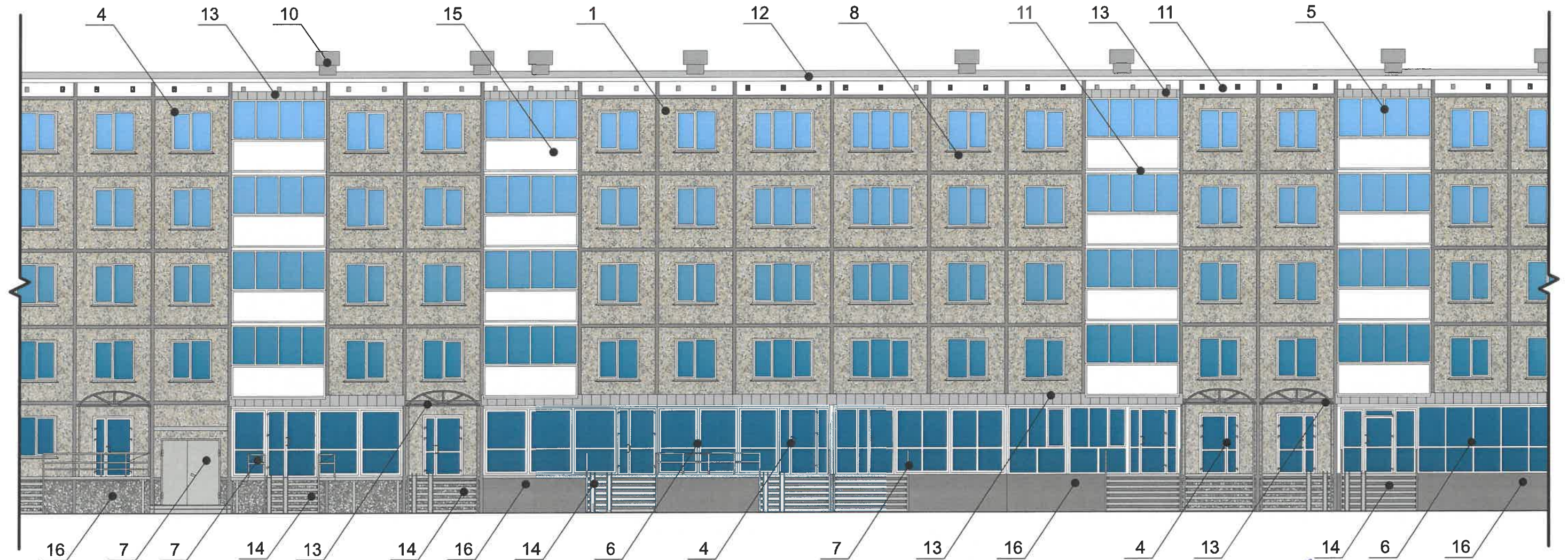
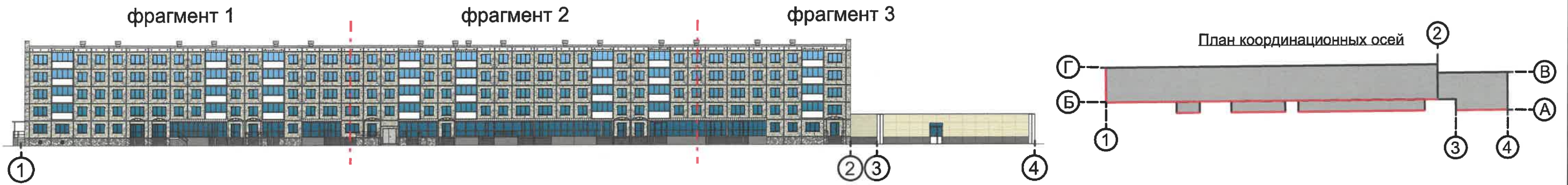
2. В случае устройства или переустройства (перепланировки, ремонта, реконструкции) помещений общественного назначения, их входных групп в обязательном порядке должны быть предусмотрены мероприятия по обеспечению доступности данных помещений для маломобильных групп населения, включая инвалидов, использующих кресла-коляски и собак-проводников (далее-МГН) в соответствии с требованиями СП 59.13330.2016 Свод правил. Доступность зданий и сооружений для маломобильных групп населения. Данный свод правил касается функционально-планировочных элементов зданий и сооружений, их участков или отдельных помещений, доступных для МГН (входные узлы, коммуникации, пути эвакуации, помещения и зоны обслуживания, а также их информационное и инженерное обустройство). В частности, лестницы при входах в общественные помещения должны дублироваться пандусами с уклоном не более 1:20 (5%) или иными средствами подъема (подъемные платформы, лифты и т.д.). Согласно вышеуказанному Своду правил наружные лестницы и пандусы должны иметь поручни с учетом технических требований к опорным стационарным устройствам по ГОСТ Р 51261; размеры входной площадки при открывании дверей наружу должны быть не менее 1,4 x 2,0 или 1,5 x 1,85; размеры входной площадки с пандусом не менее 2,2 x 2,2 м.

1 - Выноска и номер позиции согласно ведомости отделки фасадов на листе 1

1 - Условная координационная ось

						036-06-2021			
						Колерный паспорт объекта капитального строительства по улице Солдатов, № 36, Свердловского района г.Перми.			
Изм.	Кол.уч	Лист	Недок	Подпись	Дата	Жилое здание с административными помещениями	Стадия	Лист	Листов
	Разраб.	Четверухина		<i>Четверухина</i>	06.2021		П	4	
						Главный фасад фрагмент 1		ООО «Братья Рим»	

Фасад в осях 1-4



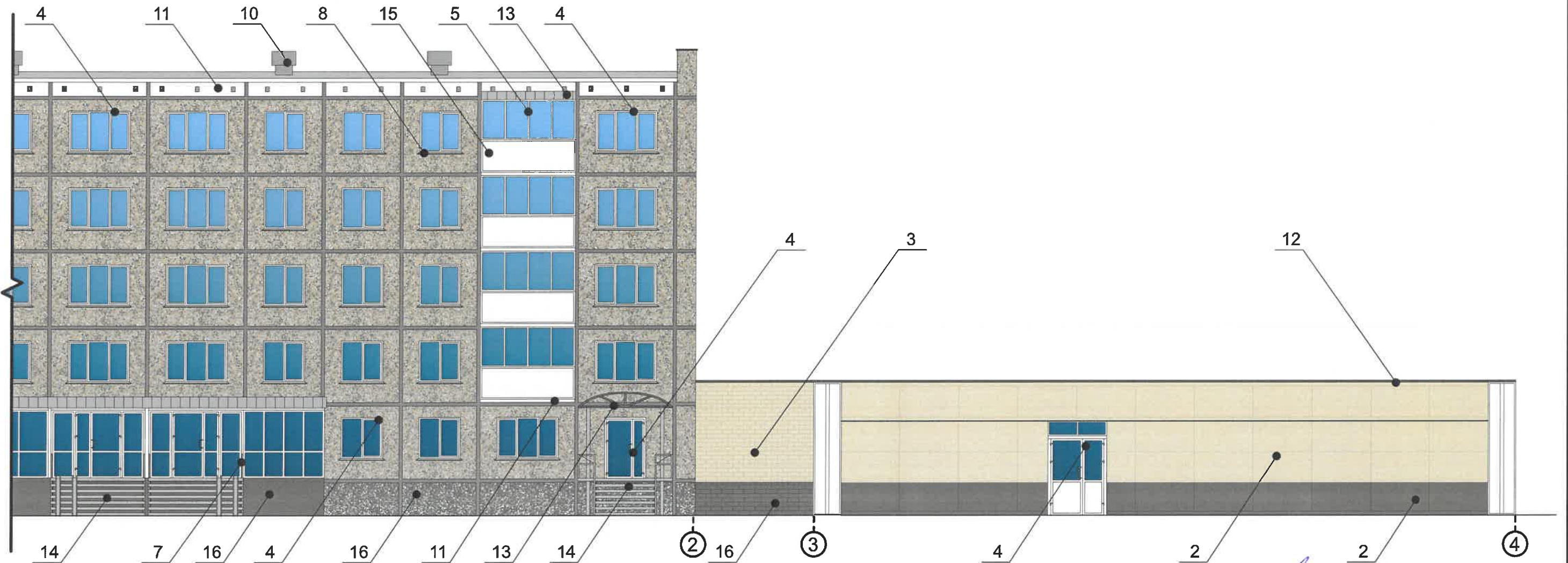
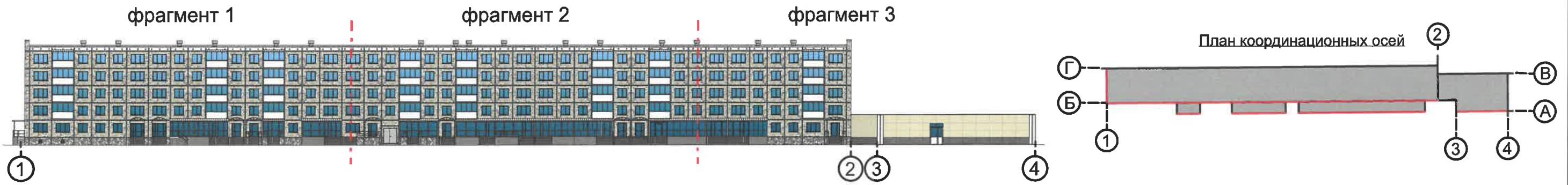
СОГЛАСОВАНО
1й заместитель начальника ДГА
г.Перми, главный архитектор
И.С. Лапшин
036-06-2021
Лапшин

Условные обозначения

- Выноска и номер позиции согласно ведомости отделки фасадов на листе 1
- Условная координационная ось

						036-06-2021			
						Коперный паспорт объекта капитального строительства по улице Солдатова, № 36, Свердловского района г.Перми.			
Изм.	Кол.уч.	Лист	Недок	Подпись	Дата	Жилое здание с административными помещениями	Стадия	Лист	Листов
	Разраб.	Четверухина		<i>Четверухина</i>	06.2021		П	5	
						Главный фасад фрагмент 2		ООО «Братья Рим»	

Фасад в осях 1-4



Условные обозначения

- Выноска и номер позиции согласно ведомости отделки фасадов на листе 1
- Условная координационная ось

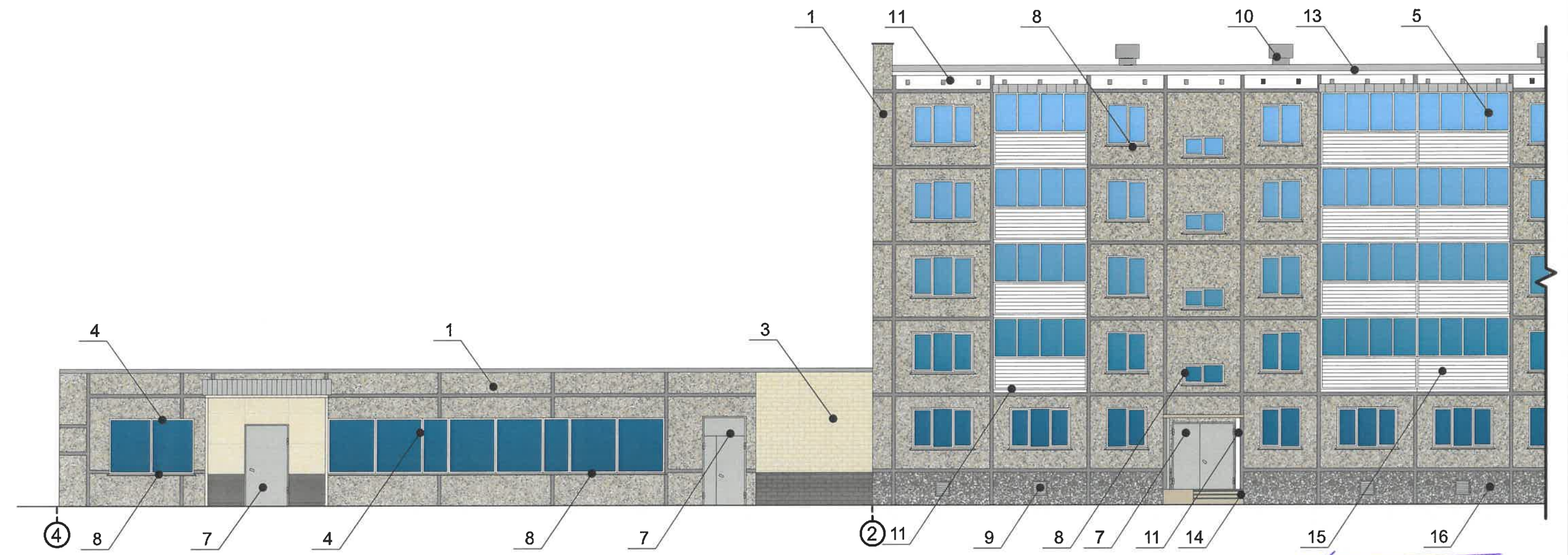
Примечание

Про устройства дополнительных или переустройство существующих входных групп см. лист 4

СОГЛАСОВАНО
1й заместитель начальника ДГА
г.Перми - главный архитектор
Д.Ю. Лапшин
2021
Лапшин

036-06-2021

						Колерный паспорт объекта капитального строительства по улице Солдатова, № 36, Свердловского района г.Перми.			
Изм.	Кол.уч	Лист	Недок	Подпись	Дата	Жилое здание с административными помещениями	Стадия	Лист	Листов
	Разраб.	Четверухина		<i>Четверухина</i>	06.2021		П	6	
Главный фасад фрагмент 3							ООО «Братья Рим»		



СОГЛАСОВАНО
 заместитель начальника ДГА
 г.Перми - главный архитектор
 И.С. Лапшин
 2021
 Степанов

Условные обозначения

1 - Выноска и номер позиции согласно ведомости отделки фасадов на листе 1

1 - Условная координационная ось

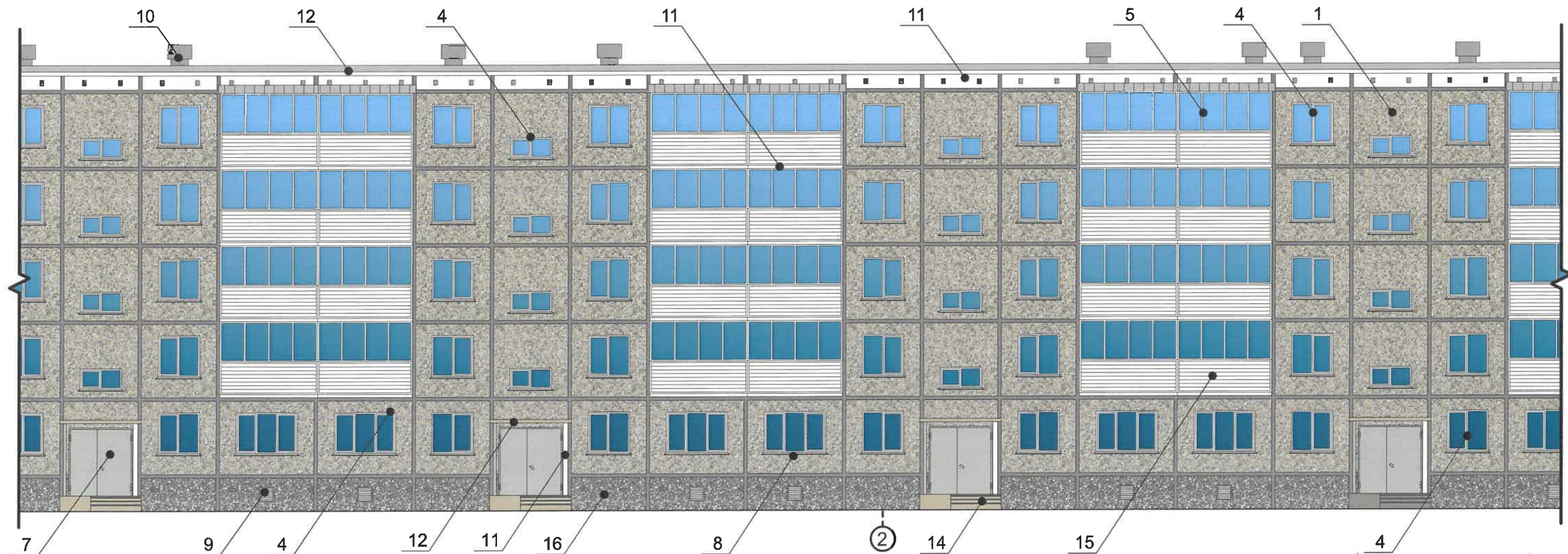
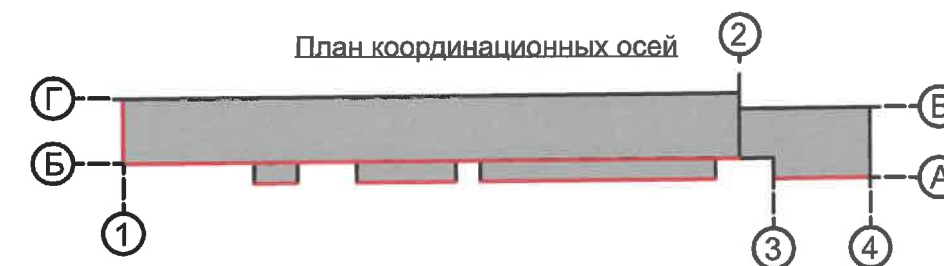
						036-06-2021			
						Колерный паспорт объекта капитального строительства по улице Солдатова, № 36, Свердловского района г.Перми.			
Изм.	Кол.уч	Лист	Недок	Подпись	Дата	Жилое здание с административными помещениями	Стадия	Лист	Листов
	Разраб.	Четверухина		<i>Четверухина</i>	06.2021		П	7	
						Дворовой фасад фрагмент 1		ООО «Братья Рим»	

Фасад в осях 4-1

фрагмент 1

фрагмент 2

фрагмент 3



СОГЛАСОВАНО
 заместитель начальника ДГ
 г.Перми, главный архитектор
 И.С. Лапшин
Лапшин

Условные обозначения

- Выноска и номер позиции согласно ведомости отделки фасадов на листе 1

- Условная координационная ось

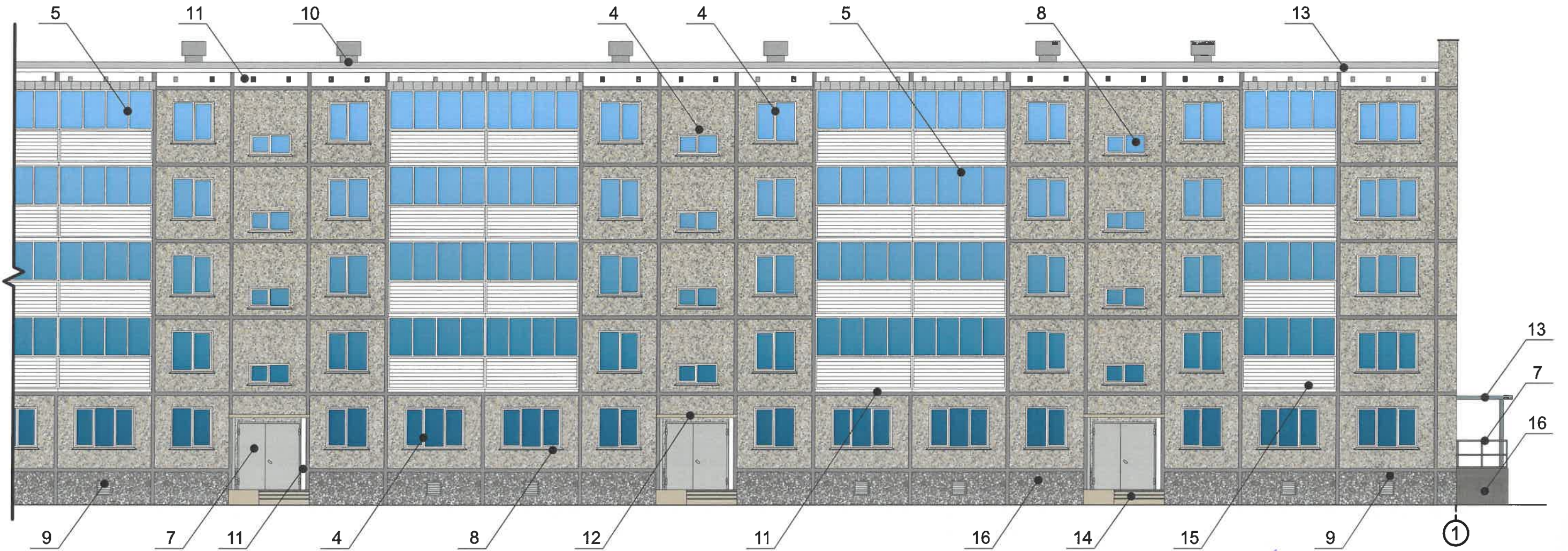
						036-06-2021			
						Колерный паспорт объекта капитального строительства по улице Солдатова, № 36, Свердловского района г.Перми.			
Изм.	Кол.уч.	Лист	Недок	Подпись	Дата	Жилое здание с административными помещениями	Стадия	Лист	Листов
	Разраб.	Четверухина		<i>Четверухина</i>	06.2021		П	8	
						Дворовой фасад фрагмент 2		ООО «Братья Рим»	

Фасад в осях 4-1

фрагмент 1

фрагмент 2


фрагмент 3



СОГЛАСОВАНО
 и заместитель начальника ДГА
 г.Перми - главный архитектор
 Д.Ю. Лапшин
 20.06.2021
Лапшин

Условные обозначения

 - Выноска и номер позиции согласно ведомости отделки фасадов на листе 1

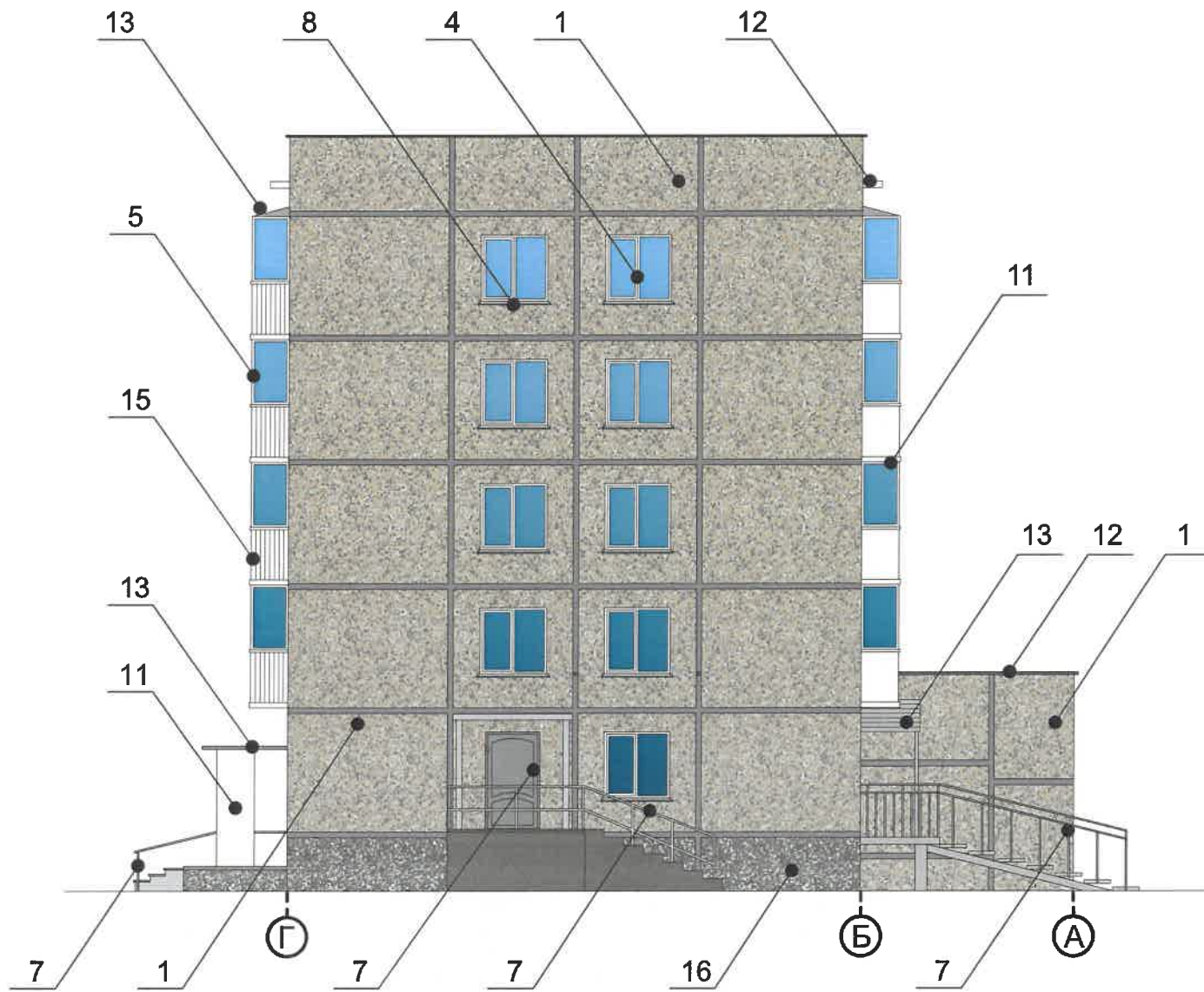
 - Условная координационная ось

						036-06-2021			
						Колерный паспорт объекта капитального строительства по улице Солдатова, № 36, Свердловского района г.Перми.			
Изм.	Кол.уч	Лист	Недок	Подпись	Дата	Жилое здание с административными помещениями	Стадия	Лист	Листов
	Разраб.	Четверухина		<i>Четверухина</i>	06.2021		П	9	
						Дворовой фасад фрагмент 3	ООО «Братья Рим»		

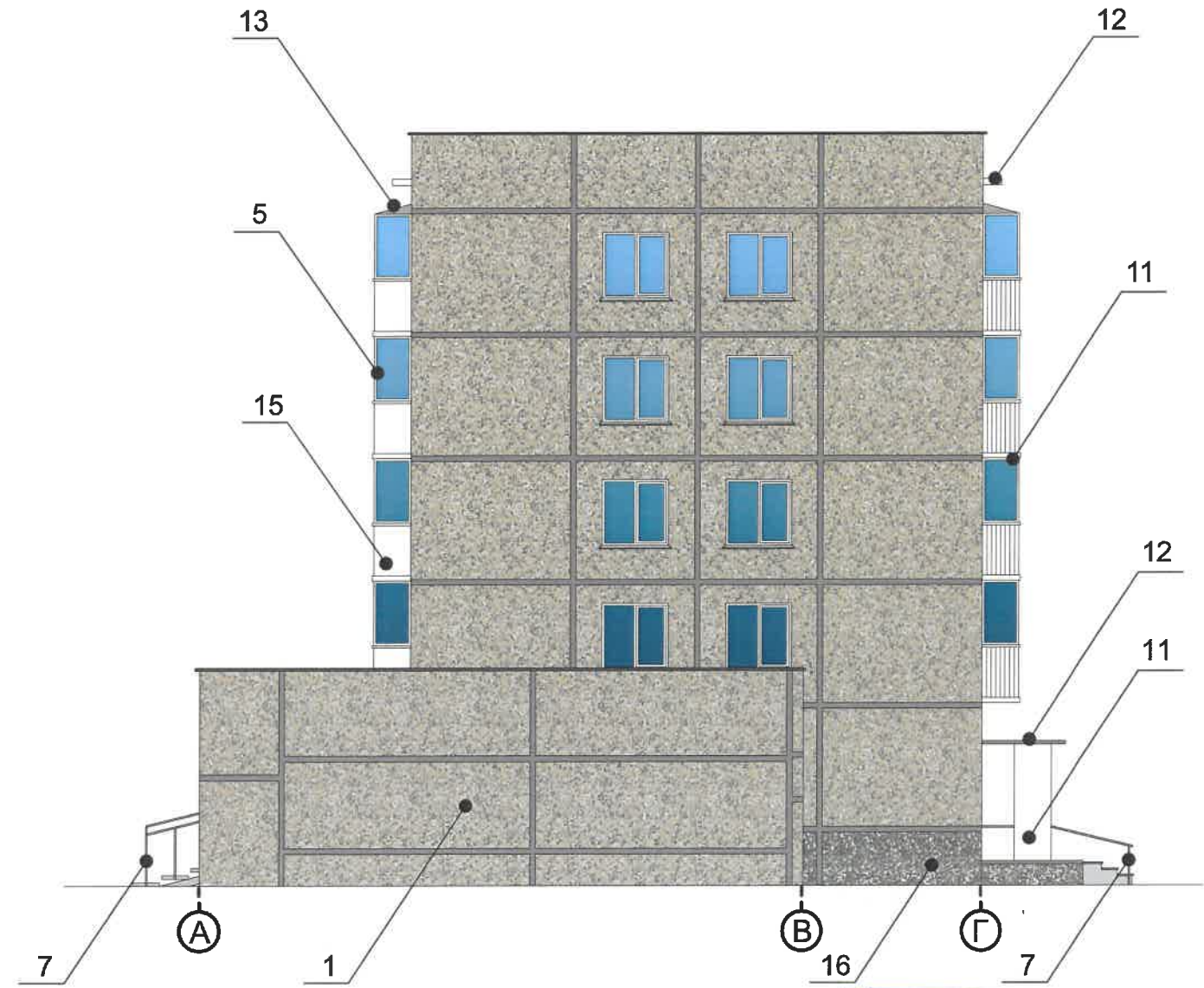
План координационных осей



Фасад в осях Г-А



Фасад в осях А-Г



Условные обозначения

- Выноска и номер позиции согласно ведомости отделки фасадов на листе 1
- Условная координационная ось

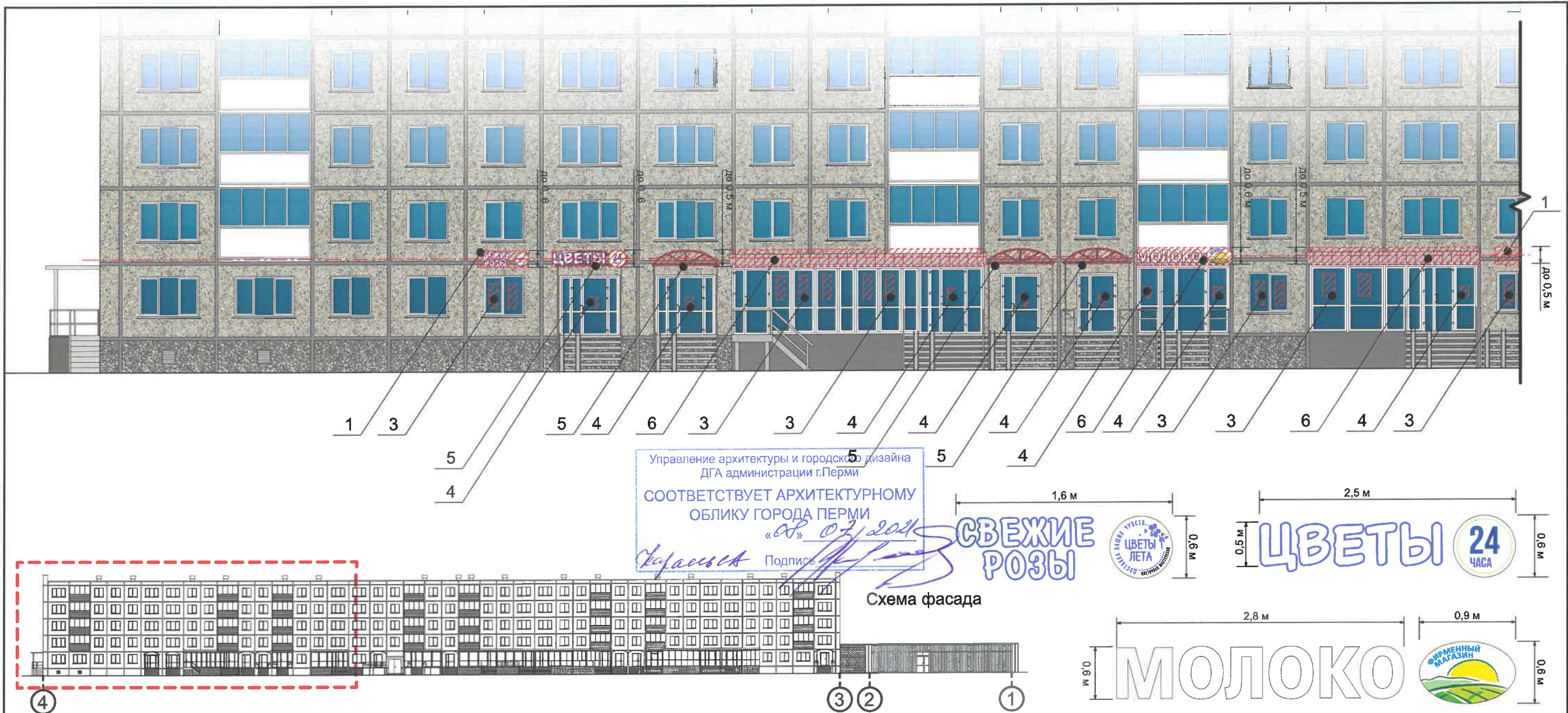
Примечание

Про устройства дополнительных или переустройство существующих входных групп см. лист 4

СОГЛАСОВАНО
1^й заместитель начальника ДГА
г.Перми - главный архитектор
И.С. Лапшин
20 04

036-06-2021

Изм.	Кол.уч	Лист	№док	Подпись	Дата	036-06-2021			
Разраб.	Четверухина			<i>Четверухина</i>	06.2021	Колерный паспорт объекта капитального строительства по улице Солдатова, № 36, Свердловского района г.Перми.			
						Жилое здание с административными помещениями	Стадия П	Лист 10	Листов
						Боковой фасад	ООО «Братья Рим»		



Управление архитектуры и городского дизайна
 ДГА администрации г.Перми
**СООТВЕТСТВУЕТ АРХИТЕКТУРНОМУ
 ОБЛИКУ ГОРОДА ПЕРМИ**
 «06» 07/2021
Сидорова Подпись

Схема фасада

Условия размещения средств размещения информации, рекламных конструкций.

1. Место размещения информации располагается относительно условной прямой линии – единой горизонтальной оси. Местоположение оси на фасаде определяется как половина расстояния между верхним и нижним архитектурным элементом (окна, наличники, карниз, фриз и др.), выделяющимся (западающим, выступающим) из плоскости стены.
2. Размещение вывесок и рекламных конструкций должно осуществляться в границах места допустимого размещения средств размещения информации, рекламных конструкций, установленных данным колерным паспортом объектом капитального строительства.
3. Размещение вывесок по отношению друг к другу, их конфигурация, наполненность информацией должны соответствовать Стандартным требованиям к вывескам, их размещению и эксплуатации (далее - Стандартные требования), утвержденным Решением Пермской городской Думы от 15.12.2020 №277.
4. В случае, если планируемые к размещению вывески не соответствуют Стандартным требованиям и действующему колерному паспорту, требуется внесение изменений в колерный паспорт путем разработки нового колерного паспорта.
5. Максимальный размер информационных табличек – 0,5 м x 0,7 м (пункт 2.13 Стандартных требований).
6. Узел крепления каждого типа объекта информации разрабатывается отдельным рабочим проектом.
7. В случае размещения рекламной конструкции на фасаде здания, строения, сооружения, такая конструкция должна быть отражена в составе нового колерного паспорта, а ее размещение должно осуществляться в соответствии с действующим порядком установки эксплуатации рекламных конструкций на территории города Перми, утвержденным решением пермской городской Думы, с последующим получением на установку и эксплуатацию рекламной конструкции в установленном порядке.
8. В случае возникновения спорных ситуаций с другими организациями в отношении мест размещения нестандартных вывесок, расположенных не в границах занимаемого помещения, регулирование конфликта и окончательное решение по размещению вывесок той или иной претендующей организации в соответствии с положениями Жилищного кодекса Российской Федерации должно приниматься на собрании собственников помещений в многоквартирном доме.
9. Размещение вывесок, перекрывающих оконные проемы, а также расположенных на балконах, лоджиях зданий и сооружений должно быть согласовано с собственниками помещений, к которым относится балкон и данный оконный проем.

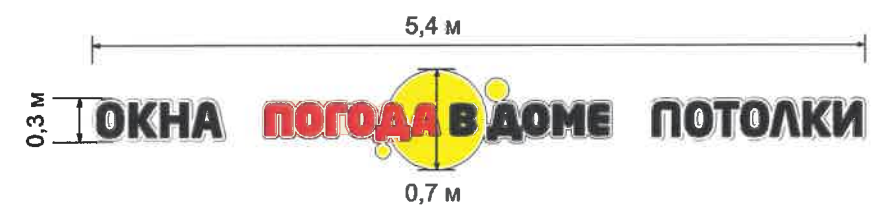
Условные обозначения

- Место допустимого размещения средств размещения информации, рекламных конструкций.
- Единая горизонтальная ось средств размещения информации
- Выноска и номер позиции согласно ведомости средств размещения информации, рекламных конструкций см. лист 13

Примечание

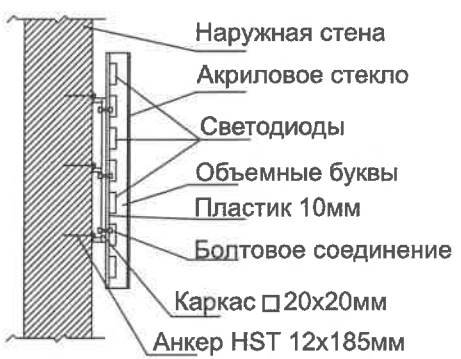
Ведомость средств размещения информации, рекламных конструкций, узел крепления, схемы компановки и примеры группировки модульных табличек см. лист 13

						036-06-2021			
						Колерный паспорт объекта капитального строительства по улице Солдатова, № 36, Свердловского района г.Перми.			
Изм.	Кол.уч	Лист	Недок	Подпись	Дата	Жилое здание с административными помещениями	Стадия	Лист	Листов
	Разраб.	Четверухина		<i>Четверухина</i>	06.2021		П	11	
						Размещение средств размещения информации, рекламных конструкций.	ООО «Братья Рим»		

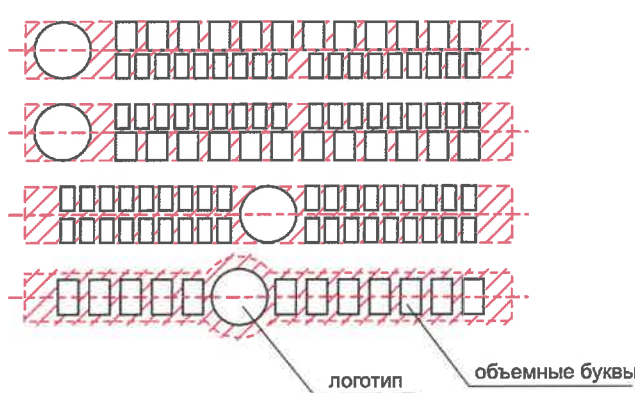


Управление архитектуры и городского дизайна
ДГА администрации г.Перми
СООТВЕТСТВУЕТ АРХИТЕКТУРНОМУ
ОБЛИКУ ГОРОДА ПЕРМИ
08.07.2021
Четверухина Подпись

Узел крепления средств размещения информации на стене здания



Схемы компоновки объемных букв и/или логотипов, относительно оси и места размещения средств размещения информации



Пример сгруппированных модульных табличек

Цокольный этаж	∞	САЛОН ОПТИКИ
Цокольный этаж		ОРГАНИЗАЦИЯ
1 этаж	k	ЗООМАГАЗИН
1 этаж офис 14	⚙	ОРГАНИЗАЦИЯ
1 этаж офис 20		ОРГАНИЗАЦИЯ
Цокольный этаж	🐾	ЗООМАГАЗИН

Условные обозначения

- Место допустимого размещения средств размещения информации, рекламных конструкций.

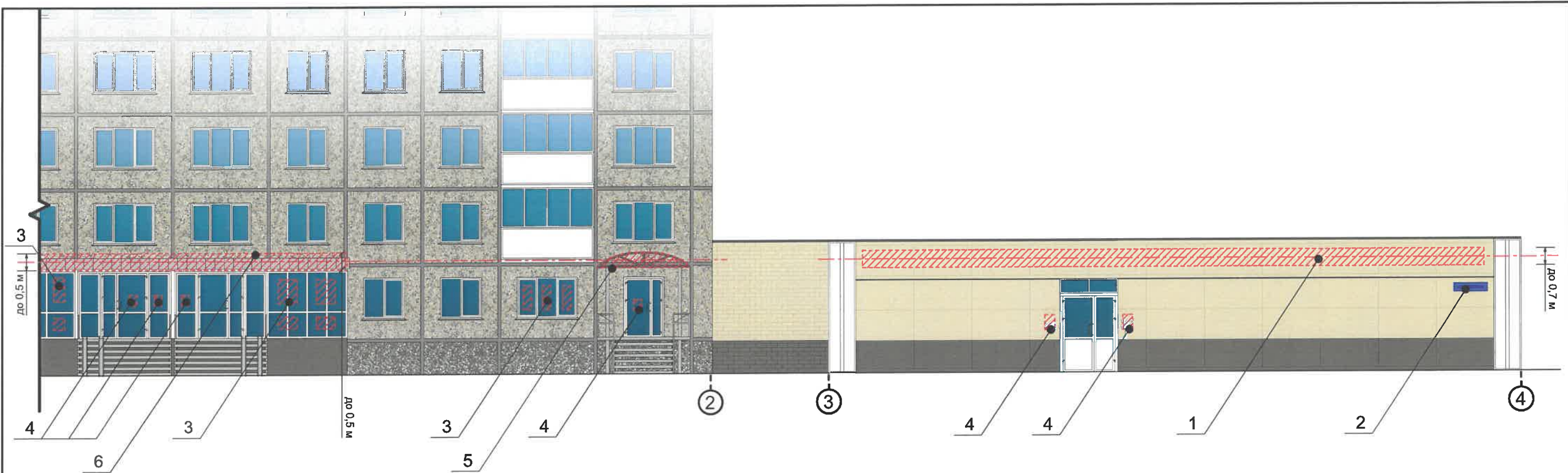
- Единая горизонтальная ось средств размещения информации

- Выноска и номер позиции согласно ведомости средств размещения информации, рекламных конструкций см. лист 13

						036-06-2021			
						Колерный паспорт объекта капитального строительства по улице Солдатова, № 36, Свердловского района г.Перми.			
Изм.	Кол.уч	Лист	Недок	Подпись	Дата	Жилое здание с административными помещениями	Стадия	Лист	Листов
Разраб.	Четверухина				06.2021		П	12	
						Размещение средств размещения информации, рекламных конструкций.	ООО «Братья Рим»		

Примечание

Условия размещения средств размещения информации, рекламных конструкций см. лист 11



Управление архитектуры и городского дизайна
ДГА администрации г.Перми
**СООТВЕТСТВУЕТ АРХИТЕКТУРНОМУ
ОБЛИКУ ГОРОДА ПЕРМИ**
«08» 07 2021
Чарасова Подпись

Ведомость средств размещения информации, рекламных конструкций

№	Тип объекта, материал, способы крепления	Цвет (с указанием RAL)	Наличие подсветки
1	Вывеска - объемные буквы и/или логотипы без подложки на металлических направляющих в цвет фасада на стене здания. Металл, пластик, пленки	Фирменные цвета	Внешняя или внутренняя, светодиодами
2	Указатель с наименованием улицы и номером дома (здания) (пункт 11.4.2 решения Пермской городской Думы от 15.12.2020 № 277). Пластик, металл.	Фирменные цвета	Возможна подсветка
3	Информация – не сплошная пленочная аппликация в виде текста или контурного изображения на стекле. Площадь выклейки – не более 30% от площади одного поля остекления. Самоклеющиеся пленки по стеклу или Вывеска – панно (постер или световой короб), размещенное в оконном проеме за стеклом. Площадь панно – не более 50% от площади одного поля остекления. Металл, пластик, пленки	Фирменные цвета	Возможна подсветка
4	Информационная табличка (режимник). Одиночная (500x700). Оргстекло, пластик, металл, выклейки	Фирменные цвета	Без подсветки
5	Вывеска - объемные буквы и /или логотипы без подложки на металлических направляющих на козырьке. Металл, пластик, пленки	Фирменные цвета	Внешняя или внутренняя, светодиодами
6	Вывеска - объемные буквы на металлических направляющих без подложки на кровле пристроя. Металл, пластик, пленки, оргстекло	Фирменные цвета	Внешняя или внутренняя, светодиодами

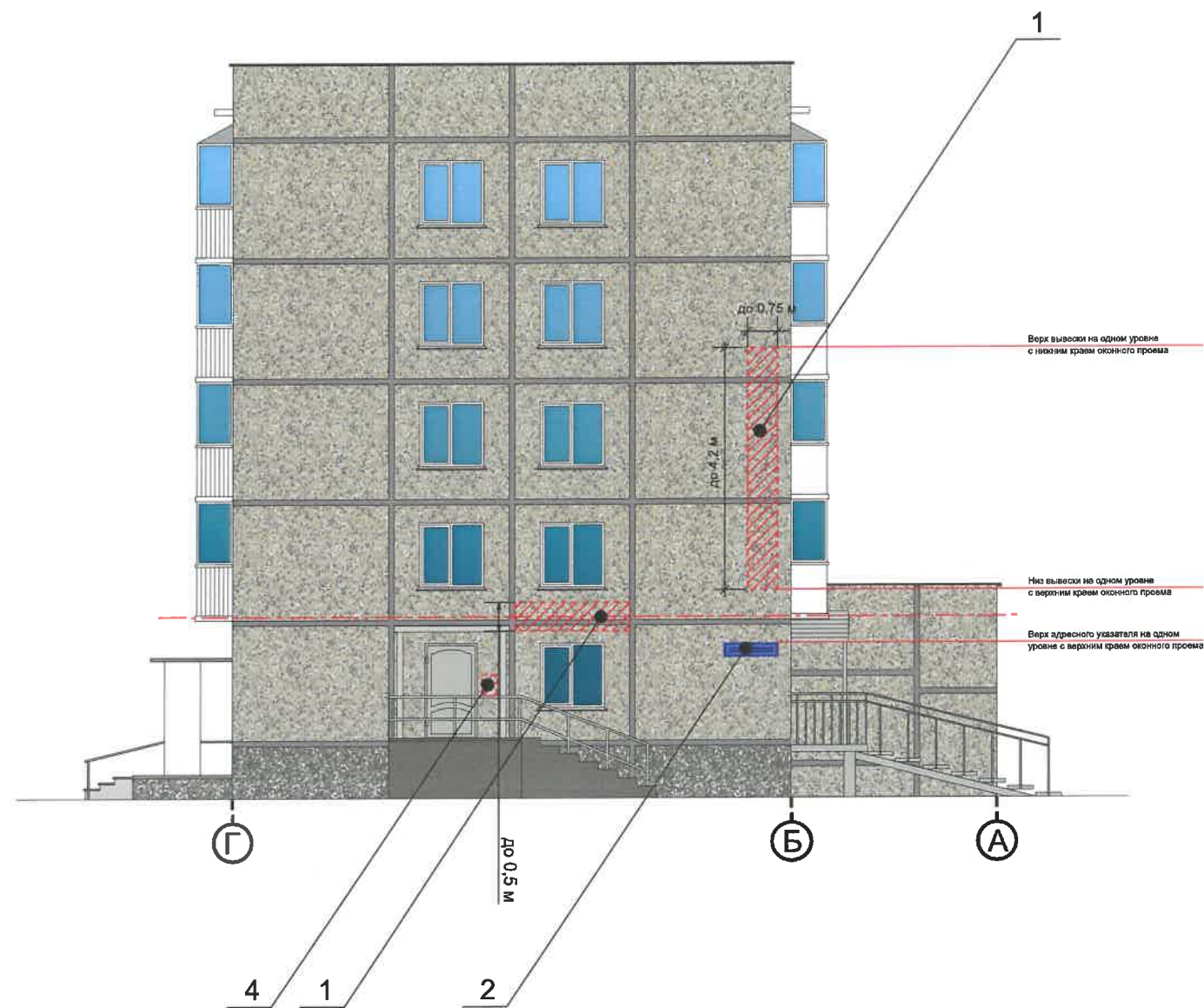
Условные обозначения

- Место допустимого размещения средств размещения информации, рекламных конструкций.
- Единая горизонтальная ось средств размещения информации
- Выноска и номер позиции согласно ведомости средств размещения информации, рекламных конструкций

						036-06-2021			
						Колерный паспорт объекта капитального строительства по улице Солдатова, № 36, Свердловского района г.Перми.			
Изм.	Кол.уч	Лист	Недок	Подпись	Дата	Жилое здание с административными помещениями	Стадия	Лист	Листов
	Разраб.	Четверухина			06.2021		П	13	
						Размещение средств размещения информации, рекламных конструкций.	ООО «Братья Рим»		

Примечание

Условия размещения средств размещения информации, рекламных конструкций см. лист 11, узел крепления, схемы компановки и примеры группировки модульных табличек см. лист 12



Управление архитектуры и городского дизайна
 ДГА администрации г.Перми
**СООТВЕТСТВУЕТ АРХИТЕКТУРНОМУ
 ОБЛИКУ ГОРОДА ПЕРМИ**
«06» 02/2021
 Подпись *С. Карасев*

Условные обозначения

- Место допустимого размещения средств размещения информации, рекламных конструкций.

- Выноска и номер позиции согласно ведомости средств размещения информации, рекламных конструкций см. лист 13

- Единая горизонтальная ось средств размещения информации

Примечание

Условия размещения средств размещения информации, рекламных конструкций, узел крепления, схемы компановки и примеры группировки модульных табличек см. лист 11

						036-06-2021			
						Колерный паспорт объекта капитального строительства по улице Солдатова, № 36, Свердловского района г.Перми.			
Изм.	Кол.уч	Лист	Недок	Подпись	Дата	Жилое здание с административными помещениями	Стадия	Лист	Листов
Разраб.	Четверухина			<i>Четверухина</i>	06.2021		П	14	
						Размещение средств размещения информации, рекламных конструкций.	ООО «Братья Рим»		

Позиция согласно ведомости отделки фасадов	Координаты цвета RAL 7004	C:	0	
		M:	0	
		Y:	0	
		K:	45	
		R:	158	
		G:	160	
		B:	161	
13				

Позиция согласно ведомости отделки фасадов	Координаты цвета RAL 9010	C:	0	
		M:	0	
		Y:	0	
		K:	0	
		R:	244	
		G:	248	
		B:	244	
2, 4, 5, 6, 8, 11, 15				

Позиция согласно ведомости отделки фасадов	Координаты цвета RAL 7016	C:	60	
		M:	30	
		Y:	30	
		K:	80	
		R:	55	
		G:	63	
		B:	67	
12				


Позиция согласно ведомости отделки фасадов	Координаты цвета RAL 7038	C:	30	
		M:	10	
		Y:	20	
		K:	20	
		R:	180	
		G:	184	
		B:	176	
7				

Позиция согласно ведомости отделки фасадов	Координаты цвета RAL 9006	C:	0	
		M:	0	
		Y:	0	
		K:	40	
		R:	165	
		G:	168	
		B:	166	
9, 10				

Позиция согласно ведомости отделки фасадов	Координаты цвета RAL 1014	C:	0	
		M:	10	
		Y:	40	
		K:	10	
		R:	222	
		G:	208	
		B:	159	
2, 3				

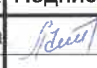
Позиция согласно ведомости отделки фасадов	Координаты цвета RAL 7039	C:	50	
		M:	40	
		Y:	50	
		K:	40	
		R:	107	
		G:	105	
		B:	95	
14, 16				

Позиция согласно ведомости отделки фасадов	Координаты цвета RAL 7036	C:	10	
		M:	10	
		Y:	10	
		K:	40	
		R:	154	
		G:	150	
		B:	151	
2, 7, 16				



 СОГЛАСОВАНО
 заместителем начальника ДГА
 г.Перми главным архитектором
 А.С. Лапшин
 06.06.2021

Лапшин

						036-06-2021			
						Колерный паспорт объекта капитального строительства по улице Солдатова, № 36, Свердловского района г.Перми.			
Изм.	Кол.уч	Лист	Недок	Подпись	Дата	Жилое здание с административными помещениями	Стадия	Лист	Листов
Разраб.		Четверухина			06.2021		П	15	
						Эталоны колеров	ООО «Братья Рим»		