

Общество с ограниченной ответственностью "ТехЭксПро"

№ 059-22-01-26-3048 от 01.07.2021

**ПАСПОРТ ВНЕШНЕГО ОБЛИКА ОБЪЕКТА КАПИТАЛЬНОГО СТРОИТЕЛЬСТВА
(КОЛЕРНЫЙ ПАСПОРТ)**

АДРЕС ОБЪЕКТА: г.Пермь, административный район Кировский,
улица Магистральная, здание (строение) № 88

Шифр: ТЭП-101-2021-ОФ

ПЕРМЬ, 2021 г.

Ведомость чертежей

ЛИСТ	НАИМЕНОВАНИЕ	ПРИМЕЧАНИЕ
1	Общие данные (начало)	
2	Общие данные (окончание)	
3	Существующее состояние фасадов (фотофиксация)	
4	Главный фасад	
5	Дворовой фасад	
6	Боковые фасады	
7	Размещений средств размещения информации, рекламных конструкций (начало)	
8	Размещений средств размещения информации, рекламных конструкций (окончание)	
9	Эталоны колеров	

Ведомость отделки фасадов

ПОЗ.	ЭЛЕМЕНТ ФАСАДА	ЭТАЛОН ЦВЕТА	ОБОЗНАЧ.	ВИД ОТДЕЛКИ	ПРИМ.
1	Поле стен (тип 1), фронтон		RAL 1013	Профлист	
2	Поле стен (тип 1)		RAL 9006	Профлист	
3	Поле стен (тип 3), цоколь		RAL 040 40 20	Фасадная краска	
4	Оконные переплеты		RAL 9010	Металлопластиковые	
5	Дверные блоки (тип 1)		RAL 9010	Металлопластиковые	
6	Дверные блоки (тип 2), люки		RAL 020 20 10	Металл с покраской атмосферостойкой краской	
7	Кровля (тип 1), фронтон, карниз		RAL 8017	Профлист	
8	Кровля (тип 2), фриз кровли, навес		RAL 9006	Профлист	
9	Козырьки		RAL 9006 RAL 1018	Профлист Поликарбонат	
10	Металлические конструкции навеса		RAL 9006	Металл с покраской атмосферостойкой краской	
11	Металлические конструкции лестниц, козырьков, ограждение кровли		RAL 020 20 10	Металл с покраской атмосферостойкой краской	
12	Площадки, ступени		RAL 7005	Бетон	
13	Рольставни, отливы		RAL 9010	Оцинкованная сталь с полимерным покрытием	
14	Обрамление окон		RAL 9006 RAL 8017	Оцинкованная сталь с полимерным покрытием	

Пояснительная записка

Объект капитального строительства - Здание со встроенными помещениями общественного, торгового и складского назначения.

Год постройки и ввода в эксплуатацию: - 1969г.

Ранее разработанные колерные паспорта: не разрабатывались

В плане здание сложной конфигурации.

Несущие стены: кирпичные, газобетонные

Перекрытия: железобетонные, деревянные

Тип кровли: скатная.

Настоящим колерным паспортом:

Уточняются виды и места размещения средств размещения информации;

Раздел «Архитектурно-художественная подсветка» не подготавливался.

В соответствии с Градостроительным кодексом Российской Федерации, решением Пермской городской Думы от 15.12.2020 № 277 «Об утверждении Правил благоустройства территории города Перми» и постановлением администрации города Перми от 22.02.2017 № 130 «Об утверждении формы и Порядка согласования паспорта внешнего облика объекта капитального строительства (колерного паспорта)» проекты колерных паспортов либо проекты изменений в колерные паспорта не являются разрешительной документацией на строительство, реконструкцию объекта капитального строительства; не являются правовым основанием на устройство пристроек, навесов, козырьков;

Предметом согласования данного колерного паспорта являются: принятые цветовые решения элементов фасада, применяемые материалы существующего объекта недвижимости, а также определение возможных типов размещения средств размещения информации на нем. Средства размещения информации, рекламные конструкции, не соответствующие типу и местам их возможного размещения, подлежат демонтажу.

21.0.
СОГЛАСОВАНО
1^й заместитель начальника ДГА
г.Перми - главный архитектор
А.Ю. Лапшин
2021.
Лапшин А.Ю.

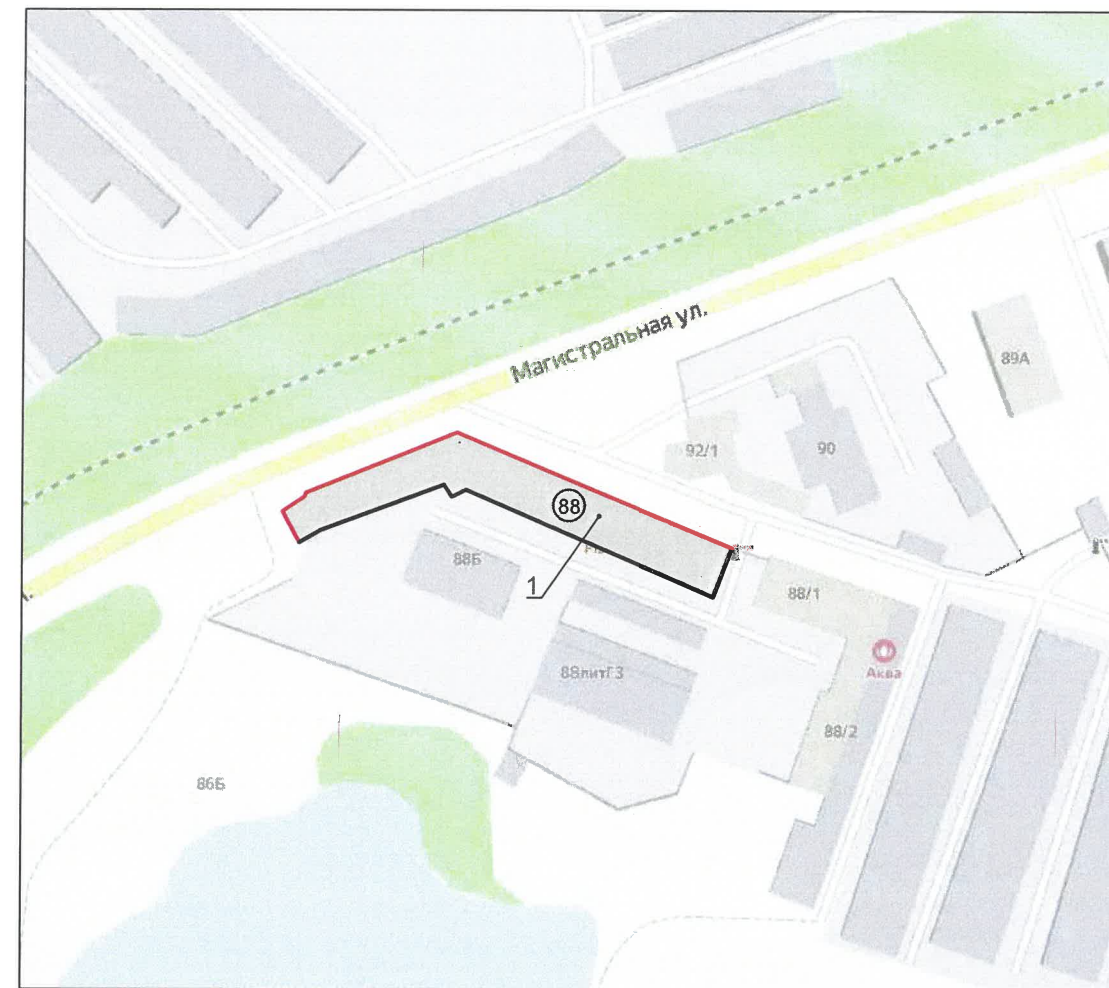
Взам. инв. №
Подп. и дата
Инв. № подл.

						ТЭП-101-2021-ОФ			
						Колерный паспорт объекта капитального строительства по улице Магистральная, № 88, Кировского района г.Перми			
Изм.	Кол.уч.	Лист	№ док.	Подпись	Дата	Здание со встроенными помещениями общественного назначения	Стадия	Лист	Листов
Разраб.		Глухова			07.21		П	1	9
Н.контр.		Отинова			07.21	Общие данные (начало)	ООО "ТЭП"		

Инструкция о порядке производства работ, связанных с окраской фасадов и всех наружных частей зданий, сооружений, строений, расположенных на территории города Перми

Ситуационный план

- Окраска (отделка) фасадов и всех наружных частей зданий, сооружений, строений, расположенных на территории города Перми, может производиться лишь на основании паспорта внешнего облика объекта капитального строительства (колерного паспорта), согласованного с департаментом градостроительства и архитектуры администрации г. Перми (далее - ДГА).
- До начала процесса окраски (отделки) здания или какого-либо сооружения должны быть произведены работы по капитальному ремонту всех без исключения его наружных частей, подлежащих окраске.
- До начала ремонта зданий, имеющих газосветовую рекламу, сообщить рекламораспространителю о предстоящих работах на фасаде здания с целью сохранения вывесок либо их демонтажа.
- Полуразрушенные и разрушенные архитектурные художественно-скульптурные элементы фасада: карнизы, фризы, колонны, пилястры, сандрики, кронштейны, обрамления проемов, различные лепные украшения, барельефы, мозаика, художественная роспись и т.п. подлежат обязательному восстановлению в своем первоначальном виде. Категорически запрещается производить окраску здания без предварительного восстановления указанных элементов декора фасада.
- Металлические поверхности отдельных элементов фасада: чугунные решетки, ограждения балконов и лестниц, элементы входных групп, двери, кронштейны и прочие архитектурно-художественные элементы фасада перед окраской очищаются от грязи, ржавчины, старой краски и покрываются вновь атмосферостойкой краской для металлических поверхностей.
- В соответствии с выданными образцами цвета (колерами) на окраску (отделку) здания организация, производящая ремонт здания, составляет пробные образцы цвета, которые наносятся на подготовленную для покраски поверхность стены в уровне 1-го этажа здания (не выше 1,5 метров от земли).
- Проверку и согласование пробного образца цвета (выкрас колера) производит уполномоченный представитель ДГА. Без указанных проверки и согласования производить окраску (отделку) фасадов здания категорически запрещается.
- Домоуправления, организации и учреждения, производящие окраску (отделку) и связанный с нею ремонт фасадов здания, несут ответственность за выполнение настоящей инструкции и могут быть привлечены к административной ответственности за ее нарушение в соответствии со статьей 6.8.2 «Нарушение требований к внешнему виду фасадов зданий, строений, сооружений» Закона Пермского края от 06.04.2015 № 460-ПК «Об административных правонарушениях в Пермском крае».
- По всем вопросам, связанным с производством работ, необходимо обращаться в ДГА по адресу: г. Пермь, ул. Сибирская, 15, каб. 315, тел. 212-76-98.



Условные обозначения:

- 1/ - Здание со встроенными помещениями общественного, торгового и складского назначения: г. Пермь, Кировский район, ул. Магистральная, дом 88.
- - Фасады с местами размещения средств размещения информации, рекламных конструкций

Ведомость ссылочных и прилагаемых документов

ОБОЗНАЧЕНИЕ	НАИМЕНОВАНИЕ	ПРИМЕЧАНИЕ
	<u>Ссылочные документы</u>	
Решение Пермской городской Думы от 15.12.2020 № 277	Об утверждении Правил благоустройства территории города Перми	
Постановление администрации г.Перми от 22.02.2017 № 130	Об утверждении формы и Порядка согласования паспорта внешнего облика объекта капитального строительства (колерного паспорта)	

						ТЭП-101-2021-ОФ			
						Колерный паспорт объекта капитального строительства по улице Магистральная, № 88, Кировского района г.Перми			
Изм.	Кол.уч.	Лист	Недок.	Подпись	Дата	Здание со встроенными помещениями общественного назначения	Стадия	Лист	Листов
Разраб.		Глухова		<i>Глухова</i>	07.21		П	2	
Н.контр.		Отинова		<i>Отинова</i>	07.21	Общие данные (окончание)	ООО "ТЭП"		

Взам. инв. №
Подп. и дата
Инв. № подл.

Главный фасад



Главный фасад



Боковой фасад



Боковой фасад

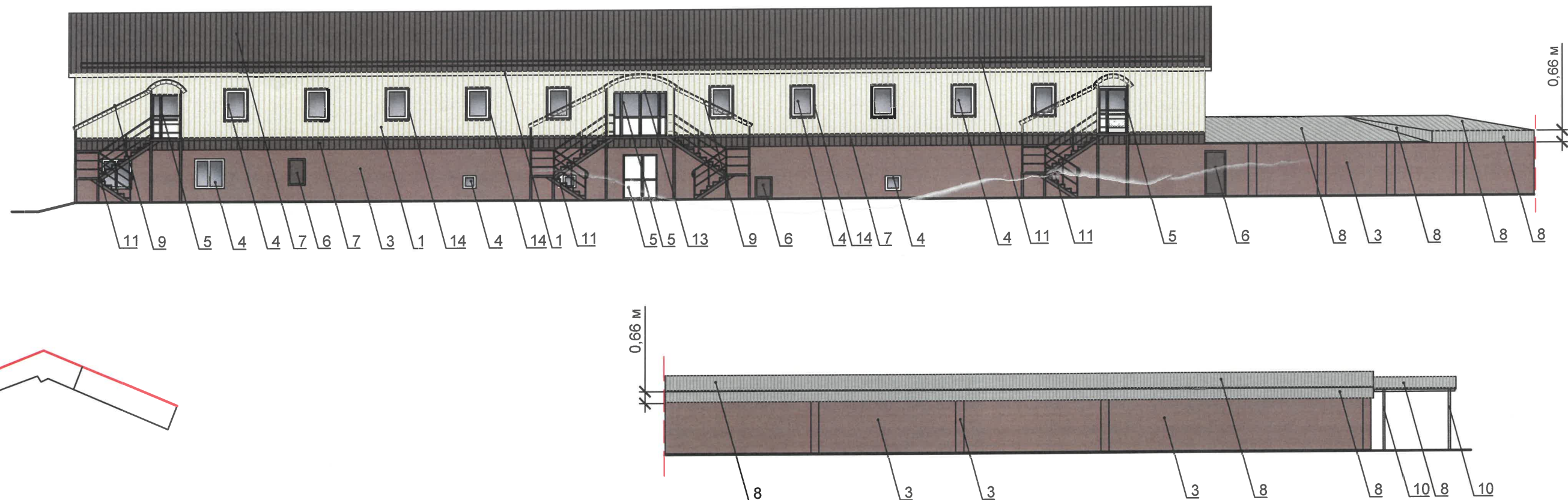
Дворовой фасад



Инов. № подл. Подп. и дата. Взам. инв. №

						ТЭП-101-2021-ОФ			
						Колерный паспорт объекта капитального строительства по улице Магистральная, № 88, Кировского района г.Перми			
Изм.	Кол.уч.	Лист	Недок.	Подпись	Дата	Здание со встроенными помещениями общественного назначения	Стадия	Лист	Листов
Разраб.		Глухова		<i>Глухова</i>	07.21		П	3	
Н.контр.		Отинова		<i>Отинова</i>	07.21	Существующее состояние фасадов (фотофиксация)	ООО "ТЭП"		

Главный фасад



ПРИМЕЧАНИЕ:

1. В случае, если наружные лестницы при дополнительно устроенных входах в общественные помещения здания выходят за границы предоставленного земельного участка и красные линии квартала, то устройство дополнительных или переустройство существующих входных групп требует получения разрешения в установленном порядке;
2. В случае устройства или переустройства (перепланировки, ремонта, реконструкции) помещений общественного назначения, их входных групп в обязательном порядке должны быть предусмотрены мероприятия по обеспечению доступности данных помещений для маломобильных групп населения, включая инвалидов, использующих кресла-коляски и собак-проводников (далее-МГН) в соответствии с требованиями СП 59.13330.2016 Свод правил. Доступность зданий и сооружений для маломобильных групп населения. Данный свод правил касается функционально-планировочных элементов зданий и сооружений, их участков или отдельных помещений, доступных для МГН (входные узлы, коммуникации, пути эвакуации, помещения и зоны обслуживания, а также их информационное и инженерное обустройство). В частности, лестницы при входах в общественные помещения должны дублироваться пандусами с уклоном не более 1:20 (5%) или иными средствами подъема (подъемные платформы, лифты и т.д.). Согласно вышеуказанному Своду правил наружные лестницы и пандусы должны иметь поручни с учетом технических требований к опорным стационарным устройствам по ГОСТ Р 51261; размеры входной площадки при открывании дверей наружу должны быть не менее 1,4 x 2,0 или 1,5 x 1,85; размеры входной площадки с пандусом не менее 2,2 x 2,2 м.

Условные обозначения:

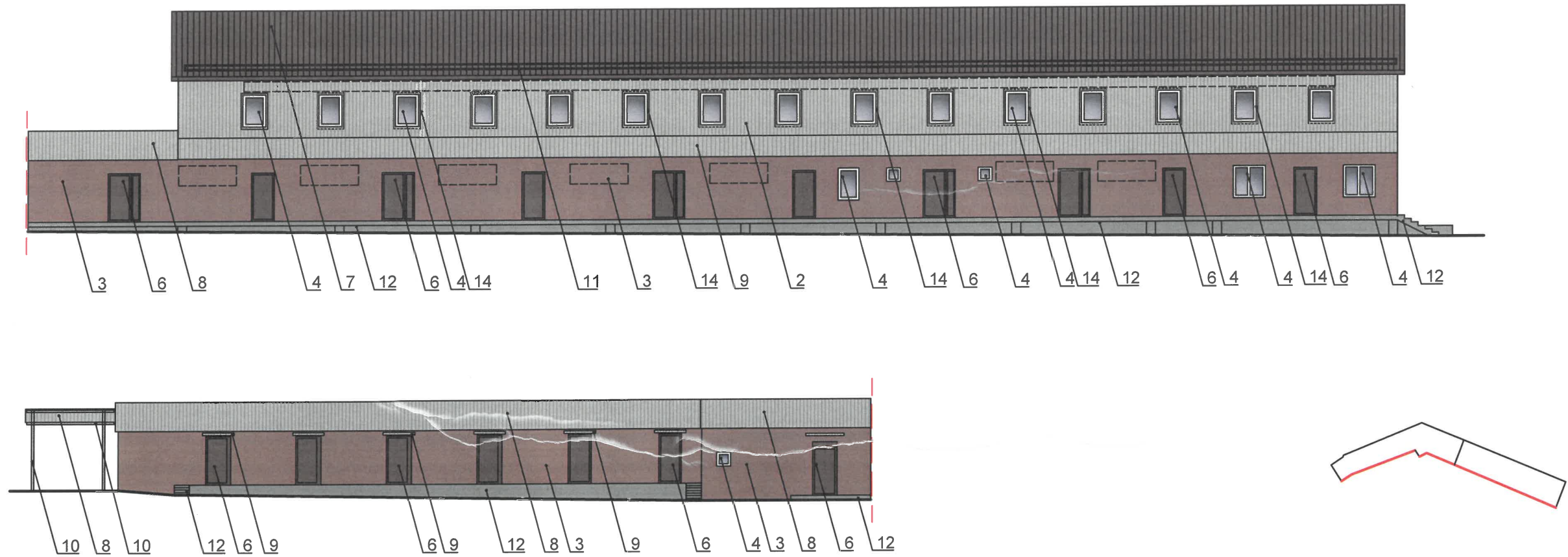
1 - Выноска и номер позиции согласно ведомости отделки фасадов на листе 1

СОГЛАСОВАНО
1^й заместитель начальника ДГА
г. Перми - главный архитектор
Д.Ю. Лапшин
2021 г.
Терехов С.В.

						ТЭП-101-2021-ОФ			
						Коперный паспорт объекта капитального строительства по улице Магистральная, № 88, Кировского района г.Перми			
Изм.	Кол.уч.	Лист	№ док.	Подпись	Дата	Здание со встроенными помещениями общественного назначения	Стадия	Лист	Листов
Разраб.		Глухова		<i>Глухова</i>	07.21		П	4	
Н.контр.		Отинова		<i>Отинова</i>	07.21	Главный фасад	ООО "ТЭП"		

Взам. инв. №	
Подп. и дата	
Инв. № подл.	

Дворовой фасад



ПРИМЕЧАНИЕ:

1. Дополнительное оборудование - размещаемые на фасадах здания, строения, сооружения системы технического обеспечения эксплуатации зданий, строений, сооружений (наружные блоки систем кондиционирования и вентиляции, маскирующие ограждения (экраны, решетки), вентиляционные трубопроводы, антенны, видеокамеры наружного наблюдения, электрощиты, кабельные линии, иное подобное оборудование), защитные устройства (решетки, рольставни), почтовые ящики, часы, банкоматы, элементы архитектурно-художественной подсветки, флагштоки и иное оборудование.

2. Размещение дополнительного оборудования, дополнительных элементов и устройств на фасадах объектов капитального строительства допускается при соблюдении следующих условий:

-соответствие размещения дополнительного оборудования архитектурному решению фасадов, предусмотренному проектной документацией, в соответствии с которой осуществлено строительство (реконструкция) Объекта, с привязкой к единой (вертикальной, горизонтальной) системе осей фасадов;

-единая горизонтальная ось - условная прямая линия. Определяется как половина расстояния между верхним и нижним архитектурным элементом (окна, наличники, карниз, фриз и другие), выделяющимся (западающим, выступающим) из плоскости стены;

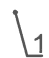

-единая вертикальная ось - условная прямая линия. Определяется как половина расстояния между границами одного архитектурного элемента (окна, двери, колонны) либо между двумя архитектурными элементами (окна, двери, колонны);

-комплексное решение размещения оборудования - единое архитектурное и цветовое решение (в том числе размер, форма, материал);

-размещение дополнительного оборудования на архитектурных деталях, элементах декора, поверхностях с ценной архитектурной отделкой, а также крепление, ведущее к повреждению архитектурных поверхностей, не допускаются

3. Размещение дополнительного оборудования не должно нарушать законные интересы собственников жилых помещений в непосредственной близости с оборудованием.

Условные обозначения:

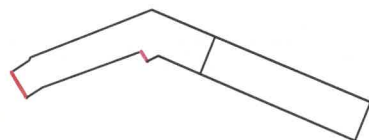
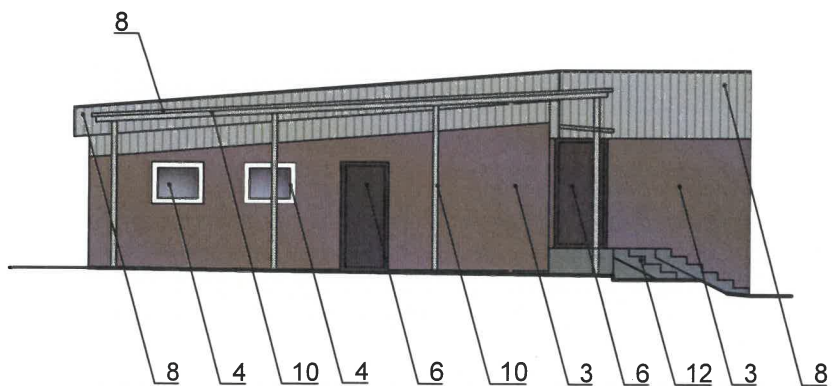
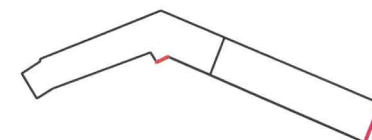
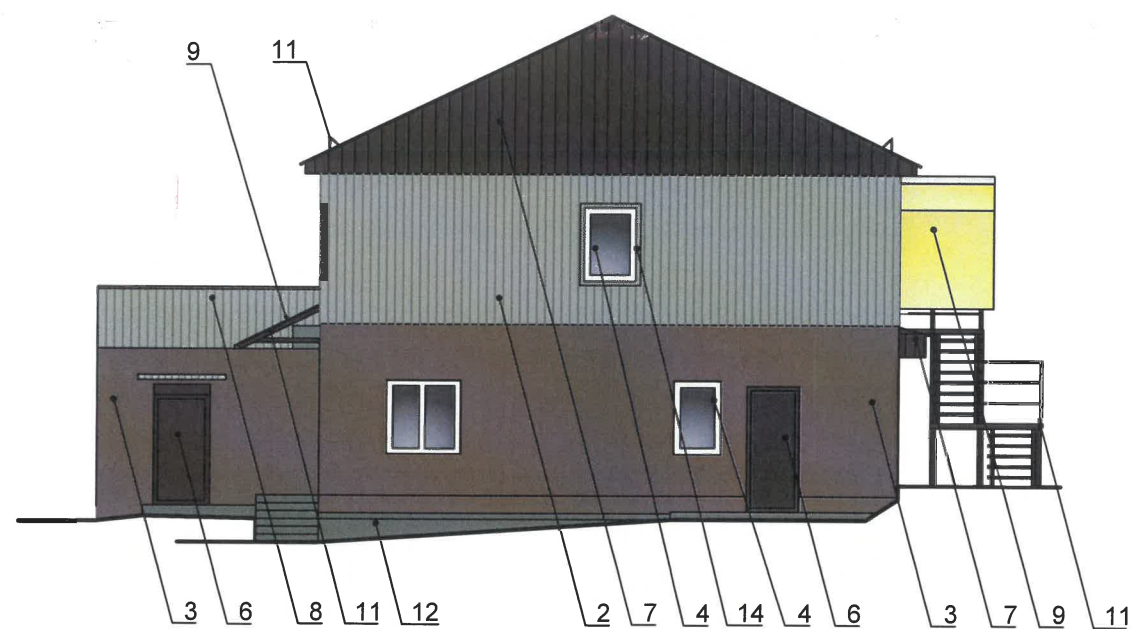
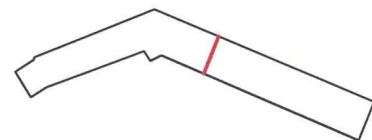
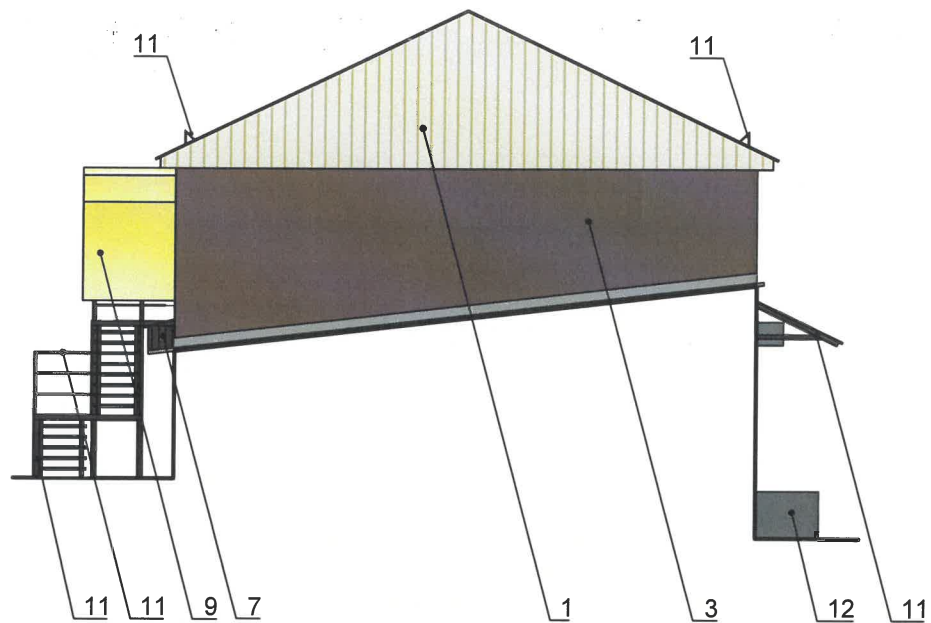
-  - выноска и номер позиции согласно Ведомости отделки фасадов на листе 1
-  - место допустимого размещения дополнительного оборудования

СОГЛАСОВАНО
1й заместитель начальника ДГА
г.Перми - главный архитектор
Д.Ю. Лалшин
"15" 07 2021г.
Иванов В.А.

						ТЭП-101-2021-ОФ			
						Колерный паспорт объекта капитального строительства по улице Магистральная, № 88, Кировского района г.Перми			
Изм.	Кол.уч.	Лист	Недок.	Подпись	Дата	Здание со встроенными помещениями общественного назначения	Стадия	Лист	Листов
Разраб.		Глухова		<i>Глухова</i>	07.21		П	5	
Н.контр.		Отинова		<i>Отинова</i>	07.21	Дворовой фасад	ООО "ТЭП"		

Взам. инв. №	
Подп. и дата	
Инв. № подл.	

Боковые фасады



Условные обозначения:

1 - Выноска и номер позиции согласно ведомости отделки фасадов на листе 1

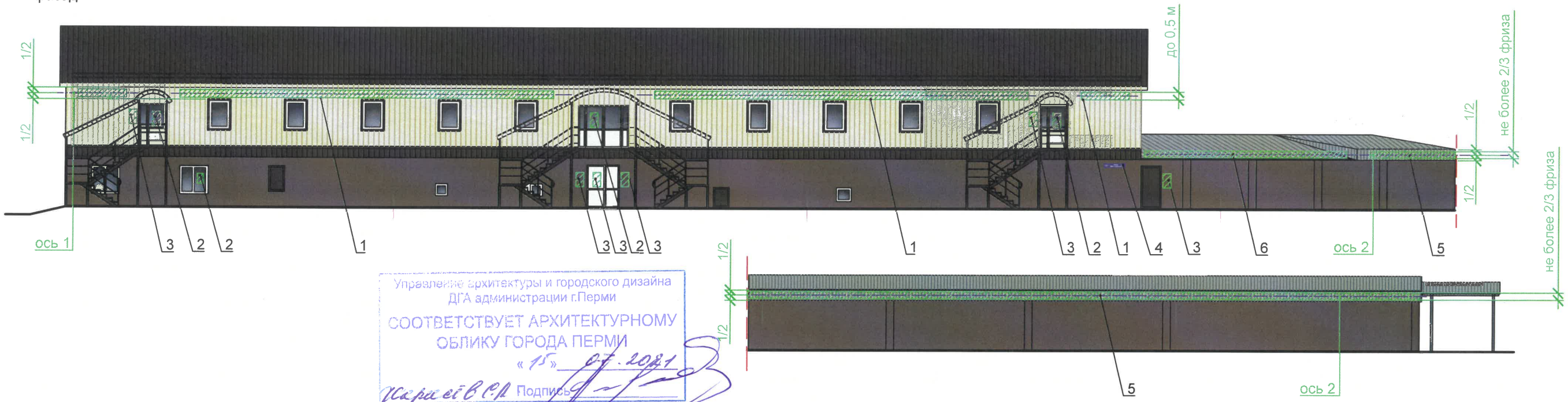
Примечания см. на листе 4, 5.

СОГЛАСОВАНО
1й заместитель начальника ДГА
г.Перми главный архитектор
Д.Ю. Лапшин
15.07.2021
Иванов С.А.

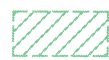
Взам. инв. №	
Подп. и дата	
Инв. № подл.	

						ТЭП-101-2021-ОФ			
						Колерный паспорт объекта капитального строительства по улице Магистральная, № 88, Кировского района г.Перми			
Изм.	Кол.уч.	Лист	Недок.	Подпись	Дата	Здание со встроенными помещениями общественного назначения	Стадия	Лист	Листов
Разраб.		Глухова		<i>Глухова</i>	07.21		П	6	
Н.контр.		Отинова		<i>Отинова</i>	07.21	Боковые фасады	ООО "ТЭП"		

Главный фасад



Условные обозначения:



- Место допустимого размещения средств размещения информации, рекламных конструкций



- Единая горизонтальная ось размещения информации

1 - Выноска и номер позиции согласно ведомости средств размещения информации, рекламных конструкций

Ведомость средств размещения информации, рекламных конструкций

№	Тип объекта, материал, способы крепления	Цвет (с указание RAL)	Наличие подсветки
1	Вывеска - объемные буквы и/или логотипы без подложки на металлических направляющих в цвет фасада на стене здания. Металл, пластик, пленки	Фирменные цвета	Внешняя или внутренняя, светодиодами
2	Информация - не сплошная пленочная аппликация в виде текста или контурного изображения на стекле. Площадь выклейки - не более 30% от площади одного поля остекления. Самоклеющиеся пленки по стеклу или Вывеска - панно (постер или световой короб), размещенное в оконном проеме за стеклом. Площадь панно - не более 50% от площади одного поля остекления. Металл, пластик, пленки	Фирменные цвета	Внешняя или внутренняя, светодиодами
3	Информационная табличка (режимник). Одиночная (500x700) или модульная. Оргстекло, пластик, металл	Фирменные цвета	Без подсветки
4	Указатель с наименованием улицы и номером дома (здания). Пластик, металл. (пункт 11.4.2 решения Пермской городской Думы от 15.12.2020 № 277)	Синий: R-(0), G-(20), B-(120), Белый	Возможна подсветка
5	Вывеска - объемные буквы и /или логотипы без подложки на металлических направляющих на фризе кровли. Металл, пластик, пленки	Фирменные цвета	Внешняя или внутренняя, светодиодами
6	Крышная конструкция в виде объемных букв и /или логотипов без подложки на металлическом каркасе. Металл, пластик, оргстекло	Фирменные цвета	Внешняя или контурная, светодиодами, без подсветки

Условия размещения средств размещения информации, рекламных конструкций.

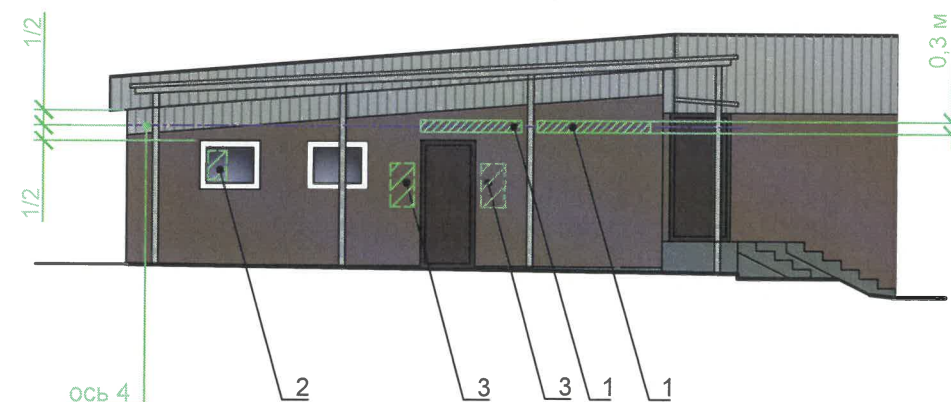
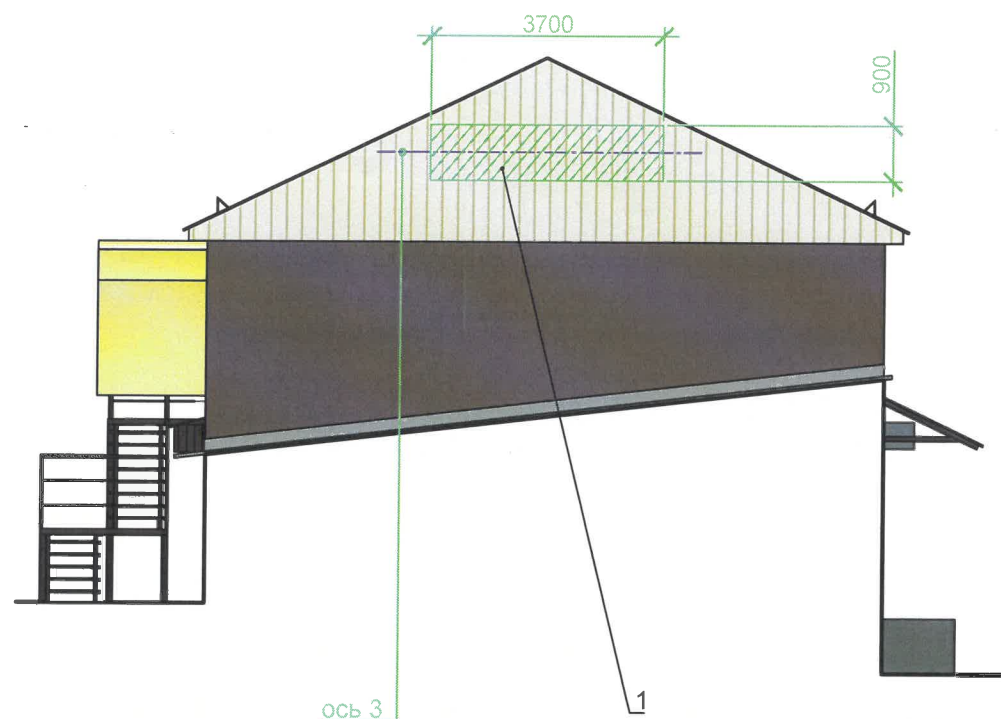
1. Место размещения информации располагаются относительно условной прямой линии - единой горизонтальной оси. Местоположение оси на фасаде определяется как половина расстояния между верхним и нижним архитектурным элементом (окна, наличники, карниз, фриз и др.), выделяющимся (западающим, выступающим) из плоскости стены.
2. Размещение вывесок и рекламных конструкций должно осуществляться в границах места допустимого размещения средств размещения информации, рекламных конструкций, установленных данным колерным паспортом объектом капитального строительства.
3. Размещение вывесок по отношению друг к другу, их конфигурация, наполненность информацией должны соответствовать Стандартным требованиям к вывескам, их размещению и эксплуатации (далее - Стандартные требования), утвержденным Решением Пермской городской Думы от 15.12.2020 № 277.
4. В случае, если планируемые к размещению вывески не соответствуют Стандартным требованиям и действующему колерному паспорту, требуется внесение изменений в колерный паспорт путем разработки нового колерного паспорта.
5. Максимальный размер информационных табличек - 0,5 м x 0,7 м (пункт 2.13 Стандартных требований).
6. Узел крепления каждого типа объекта информации разрабатывается отдельным рабочим проектом.
7. В случае размещения рекламной конструкции на фасаде здания, строения, сооружения, такая конструкция должна быть отражена в составе нового колерного паспорта, а ее размещение должно осуществляться в соответствии с действующим порядком установки эксплуатации рекламных конструкций на территории города Перми, утвержденным решением пермской городской Думы, с последующим получением на установку и эксплуатацию рекламной конструкции в установленном порядке.

Взам. инв. №	
Подп. и дата	
Инв. № подл.	

Изм.	Кол.уч.	Лист	№ док.	Подпись	Дата
Разраб.		Глухова		<i>Глухова</i>	07.21
Н.контр.		Отинова		<i>Отинова</i>	07.21

ТЭП-101-2021-ОФ						
Колерный паспорт объекта капитального строительства по улице Магистральная, № 88, Кировского района г.Перми						
Здание со встроенными помещениями общественного назначения				Стадия	Лист	Листов
				П	7	
Размещений средств размещения информации, рекламных конструкций (начало)				ООО "ТЭП"		

Боковые фасады



Условные обозначения:



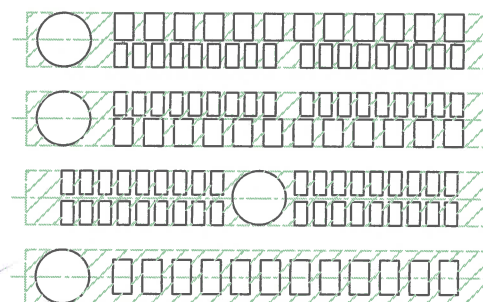
- Место допустимого размещения средств размещения информации, рекламных конструкций



- Выноска и номер позиции согласно ведомости средств размещения информации, рекламных конструкций на листе 7

----- - Единая горизонтальная ось размещения информации

Схемы компоновки объемных букв и /или логотипов, относительно оси и места размещения средств размещения информации



Пример сгруппированных модульных табличек

2 ЭТАЖ	OO	САЛОН ОПТИКИ
2 ЭТАЖ		ОРГАНИЗАЦИЯ
1 ЭТАЖ	K	ЗООМАГАЗИН
1 ЭТАЖ ОВИС 14		ОРГАНИЗАЦИЯ
1 ЭТАЖ ОВИС 20		ОРГАНИЗАЦИЯ

Узел крепления средств размещения информации



Управление архитектуры и городского дизайна
ДГА администрации г.Перми
СООТВЕТСТВУЕТ АРХИТЕКТУРНОМУ
ОБЛИКУ ГОРОДА ПЕРМИ

«15» 07/2021
Ткачев С.В. Подпись

Инов. № подл.	Подп. и дата	Взам. инв. №

						ТЭП-101-2021-ОФ			
						Колерный паспорт объекта капитального строительства по улице Магистральная, № 88, Кировского района г.Перми			
Изм.	Кол.уч.	Лист	Недок.	Подпись	Дата	Здание со встроенными помещениями общественного назначения	Стадия	Лист	Листов
Разраб.		Глухова		<i>Глухова</i>	07.21		П	8	
Н.контр.		Отинова		<i>Отинова</i>	07.21	Размещений средств размещения информации, рекламных конструкций (окончание)	ООО "ТЭП"		

Позиция согласно ведомости отделки фвсадов	Координаты цвета RAL 1013	C:	0	
		M:	5	
		Y:	20	
		K:	10	
		R:	233	
		G:	229	
1		B:	206	

Позиция согласно ведомости отделки фвсадов	Координаты цвета RAL 7005	C:	30	
		M:	10	
		Y:	20	
		K:	60	
		R:	107	
		G:	113	
12		B:	111	

Позиция согласно ведомости отделки фвсадов	Координаты цвета RAL 9010	C:	0	
		M:	0	
		Y:	5	
		K:	0	
		R:	247	
		G:	249	
4, 5, 13		B:	239	

Позиция согласно ведомости отделки фвсадов	Координаты цвета RAL 020 20 10	C:	58	
		M:	67	
		Y:	56	
		K:	58	
		R:	71	
		G:	52	
6, 11		B:	54	

Позиция согласно ведомости отделки фвсадов	Координаты цвета RAL 8017	C:	60	
		M:	80	
		Y:	80	
		K:	80	
		R:	68	
		G:	50	
7, 14		B:	45	

Позиция согласно ведомости отделки фвсадов	Координаты цвета RAL 040 40 20	C:	39	
		M:	56	
		Y:	55	
		K:	35	
		R:	125	
		G:	90	
3		B:	80	

Позиция согласно ведомости отделки фвсадов	Координаты цвета RAL 9006	C:	0	
		M:	0	
		Y:	0	
		K:	40	
		R:	165	
		G:	168	
2, 8, 9, 10, 14		B:	166	

Позиция согласно ведомости отделки фвсадов	Координаты цвета RAL 1018	C:	0	
		M:	0	
		Y:	8	
		K:	0	
		R:	243	
		G:	224	
9		B:	59	

И.о.
СОГЛАСОВАНО
1^й заместитель Начальника ДГА
г.Перми - главный архитектор
А.Ю. Лапшин
"15" 07 2021
Королев С.А.

Инв. № подл.	Подл. и дата	Взам. инв. №

						ТЭП-101-2021-ОФ			
						Колерный паспорт объекта капитального строительства по улице Магистральная, № 88, Кировского района г.Перми			
Изм.	Кол.уч.	Лист	Недок.	Подпись	Дата	Здание со встроенными помещениями общественного назначения	Стадия	Лист	Листов
Разраб.		Глухова			07.21		П	9	
Н.контр.		Отинова			07.21	Эталоны колеров	ООО "ТЭП"		