

Общество с ограниченной ответственность «РПК Эталон»

*№59-22-01-26-3318 от 21.07.2021*

Заказчик: Общество с ограниченной ответственность «БУРГЕР РУС»

**ПАСПОРТ ВНЕШНЕГО ОБЛИКА ОБЪЕКТА КАПИТАЛЬНОГО СТРОИТЕЛЬСТВА  
(КОЛЕРНЫЙ ПАСПОРТ)**

**АДРЕС ОБЪЕКТА: г. Пермь, административный район Индустриальный,  
улица Красавинская 1-я, здание (строение) № 82**

07/21-82

ПЕРМЬ 2021 г.

Ведомость чертежей

| ЛИСТ | НАИМЕНОВАНИЕ  | ПРИМЕЧАНИЯ |
|------|---|------------|
| 1    | Общие данные (начало)   |            |
| 2    | Общие данные (продолжение)  |            |
| 3    | Существующее состояние фасадов (фотофиксация)   |            |
| 4    | Главный фасад   |            |
| 5    | Дворовой фасад  |            |
| 6    | Боковой фасад   |            |
| 7    | Боковой фасад   |            |
| 8    | Размещение средств размещения информации, рекламных конструкций. Главный фасад/ дворовой фасады |            |
| 9    | Размещение средств размещения информации, рекламных конструкций. Боковые фасады                 |            |
| 10   | Эталоны колеров   |            |

Пояснительная записка.

Объект капитального строительства – 2х этажное административное здание, социального назначения, расположенное по адресу: г. Пермь, Индустриальный район, ул. Красавинская 1-я, 82;  
 Год постройки и ввода в эксплуатацию: 2021г.;  
 В плане здание Г-образной формы;  
 Несущие стены: блочные;  
 Кровля: плоская;  
 Раздел «Архитектурно-художественная подсветка» не разрабатывался;  
 Ранее созданные колерные паспорта: нет.

В соответствии с Градостроительным кодексом Российской Федерации, с решением Пермской городской Думы от 15.12.2020 № 277 и постановлением администрации города Перми от 22.02.2017 № 130 «Об утверждении формы и Порядка согласования паспорта внешнего облика объекта капитального строительства (колерного паспорта)» проекты колерных паспортов либо проекты изменений в колерные паспорта не являются разрешительной документацией на строительство, реконструкцию объекта капитального строительства; не являются правовым основанием на устройство пристроек, навесов, козырьков;

Предметом согласования данного колерного паспорта являются: принятые цветовые решения элементов фасада, применяемые материалы существующего объекта недвижимости, а также определение возможных типов размещения средств размещения информации на нем. Средства размещения информации, рекламные конструкции, не соответствующие типу и местам их возможного размещения, подлежат демонтажу.

Ведомость отделки фасадов

| ПОЗ. | ЭЛЕМЕНТ ФАСАДА                            | ЭТАЛОН ЦВЕТА | ОБОЗНАЧ.           | ВИД ОТДЕЛКИ                                 | ПРИМ.           |
|------|---|--------------|--------------------|---|-----------------|
| 1    | Основное поле стен                        |              | RAL 7032           | композитные панели                          |                 |
| 2    | Поле стен (тип 1)                         |              | RAL 6006           | композитные панели                          |                 |
| 3    | Поле стен (тип 2)                         |              | RAL 9006           | композитные панели                          |                 |
| 4    | Декоративные вставки                      |              |                    | фиброцементная панель                       | NICHINA EPC762F |
| 5    | Переплеты окон, витражей, дверные полотна |              | RAL 9011           | металлопластиковый профиль со стеклопакетом |                 |
| 6    | Дверные полотна                           |              | RAL 9011           | эмаль по металлу                            |                 |
| 7    | Декоративный навес                        |              | RAL 3020           | композитный материал                        |                 |
| 8    | Отливы                                    |              | RAL 9011           | оцинкованная сталь с полимерной окраской    |                 |
| 9    | Козырьки                                  |              | RAL 3020, RAL 9006 | композитный материал                        |                 |
| 10   | Пожарная лестница                         |              | RAL 3009           | эмаль по металлу                            |                 |
| 11   | Стелла                                    |              |                    | фиброцементная панель                       | NICHINA EPC762F |
| 12   | Кровля                                    |              |                    | битумно-полимерное рулонное покрытие        |                 |
| 13   | Подвесная система                         |              |                    | стальной трос, крепление                    |                 |

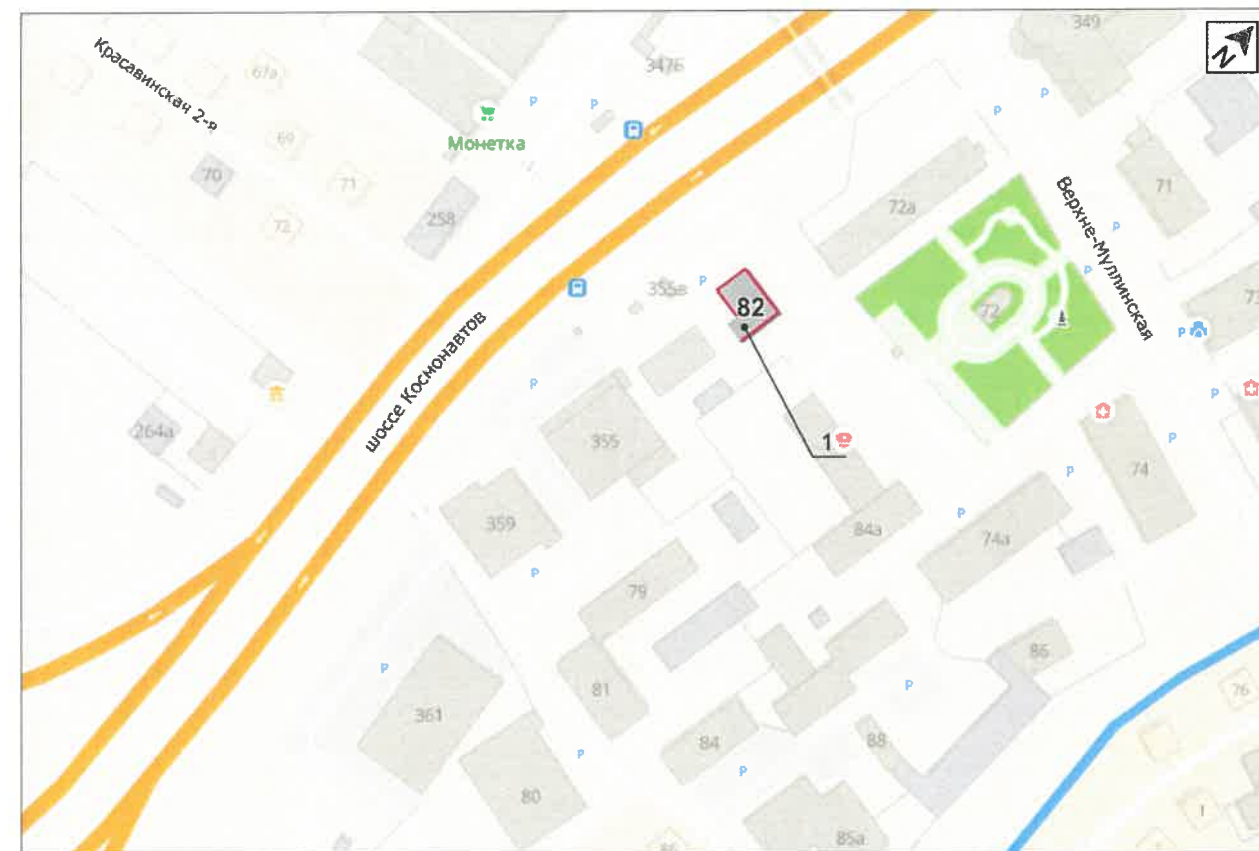
СОГЛАСОВАНО  
 1<sup>й</sup> заместитель начальника ДГА  
 г. Пермь - главный архитектор  
 Д.Ю. Лапшин  
 07/21  
 Лапшин

|      |          |              |        |         |       | 07/21 - 82   |                       |                  |    |
|------|----------|--------------|--------|---------|-------|--|-----------------------|------------------|----|
|      |          |              |        |         |       | Колерный паспорт объекта капитального строительства по ул. Красавинская 1-я, 82, Индустриального района, г. Перми. |                       |                  |    |
| Изм. | Кол.уч.  | Лист         | Недок. | Подпись | Дата  | Стадия   | Лист                  | Листов           |    |
|      | Разраб.  | Масленникова |        |         | 07/21 | 2х этажное административное здание   | п                     | 1                | 10 |
|      | Н.контр. | Масленникова |        |         | 07/21 |  | Общие данные (начало) | ООО «РПК Эталон» |    |

**Инструкция о порядке производства работ,  
связанных с окраской фасадов и всех наружных частей зданий,  
сооружений, строений, расположенных на территории города Перми**

1. Окраска (отделка) фасадов и всех наружных частей зданий, сооружений, строений, расположенных на территории города Перми, может производиться лишь на основании паспорта внешнего облика объекта капитального строительства (колерного паспорта), согласованного с департаментом градостроительства и архитектуры администрации г. Перми (далее – ДГА).
2. До начала процесса окраски (отделки) здания или какого-либо сооружения должны быть произведены работы по капитальному ремонту всех без исключения его наружных частей, подлежащих окраске.
3. До начала ремонта зданий, имеющих газосветовую рекламу, сообщить рекламораспространителю о предстоящих работах на фасаде здания с целью сохранения вывесок либо их демонтажа.
4. Полуразрушенные и разрушенные архитектурные художественно-скульптурные элементы фасада: карнизы, фризы, колонны, пилястры, сандрики, кронштейны, обрамления проемов, различные лепные украшения, барельефы, мозаика, художественная роспись и т.п. подлежат обязательному восстановлению в своем первоначальном виде. Категорически запрещается производить окраску здания без предварительного восстановления указанных элементов декора фасада.
5. Металлические поверхности отдельных элементов фасада: чугунные решетки, ограждения балконов и лестниц, элементы входных групп, двери, кронштейны и прочие архитектурно-художественные элементы фасада перед окраской очищаются от грязи, ржавчины, старой краски и покрываются вновь атмосферостойкой краской для металлических поверхностей.
6. В соответствии с выданными образцами цвета (колерами) на окраску (отделку) здания организация, производящая ремонт здания, составляет пробные образцы цвета, которые наносятся на подготовленную для покраски поверхность стены в уровне 1-го этажа здания (не выше 1,5 метров от земли).
7. Проверку и согласование пробного образца цвета (выкрас колера) производит уполномоченный представитель ДГА. Без указанных проверки и согласования производить окраску (отделку) фасадов здания категорически запрещается.
8. Домууправления, организации и учреждения, производящие окраску (отделку) и связанный с нею ремонт фасадов здания, несут ответственность за выполнение настоящей инструкции и могут быть привлечены к административной ответственности за ее нарушение в соответствии со статьей 6.8.2 «Нарушение требований к внешнему виду фасадов зданий, строений, сооружений» Закона Пермского края от 06.04.2015 № 460-ПК «Об административных правонарушениях в Пермском крае».
9. По всем вопросам, связанным с производством работ, необходимо обращаться в ДГА по адресу: г. Пермь, ул. Сибирская, 15, каб. 315, тел. 212-76-98.

**Ситуационный план**



**Условные обозначения**

- 1 - 2х этажное административное здание, социального назначения, расположенное по адресу: г. Пермь, Индустриальный район, ул. Красавинская 1-я, 82
- фасады с местами размещения средств размещения информации, рекламных конструкций

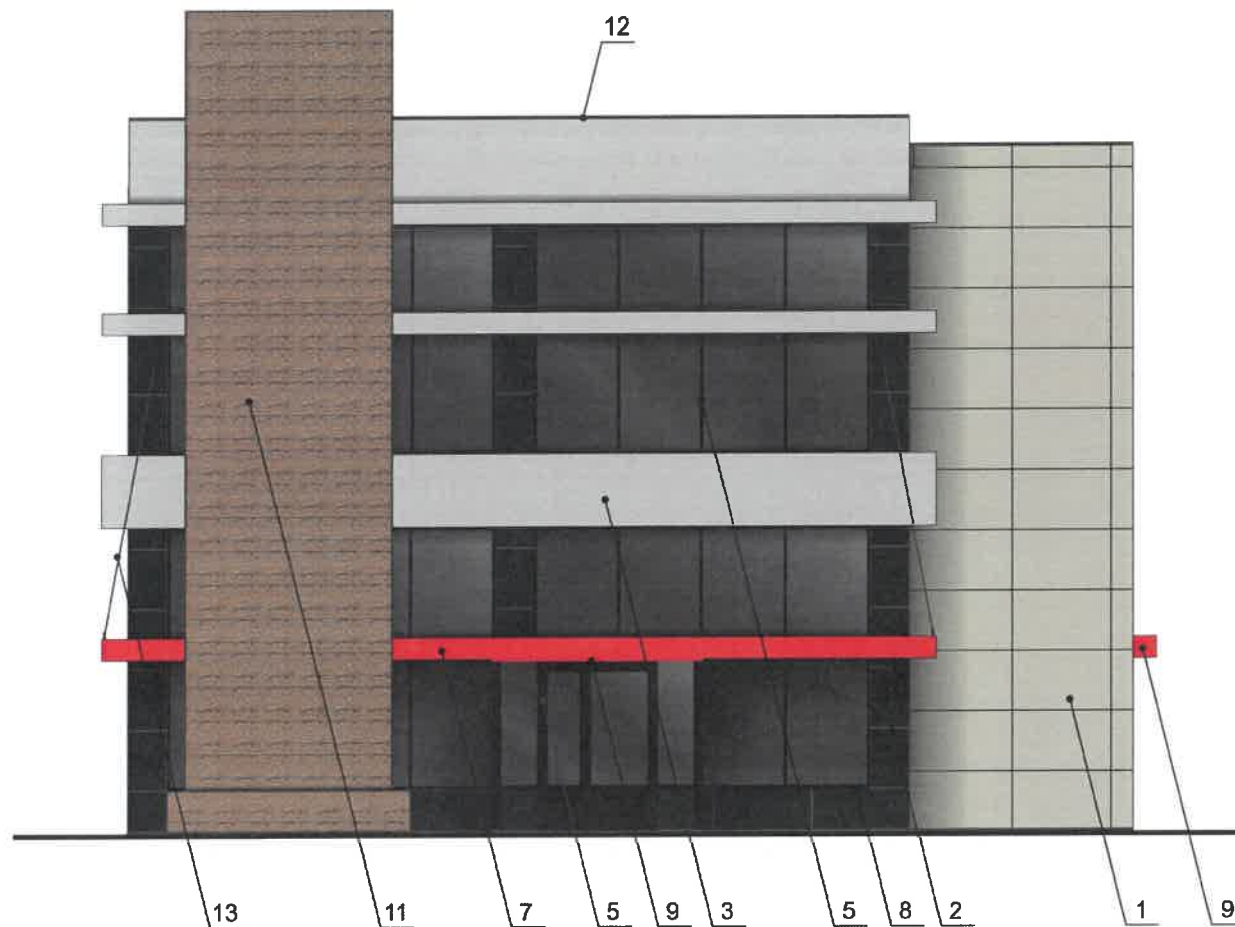
**Ведомость ссылочных и прилагаемых документов**

| ОБОЗНАЧЕНИЕ  | НАИМЕНОВАНИЕ   | ПРИМЕЧАНИЕ |
|--|--|------------|
|  | <u>Ссылочные документы</u>   |            |
| Постановление администрации города Перми от 22.02.2017 № 130 | «Об утверждении формы и Порядка согласования паспорта внешнего облика объекта капитального строительства (колерного паспорта)» |            |
| Решением Пермской городской Думы от 15.12.2020 № 277         | «Об утверждении Правил благоустройства территории города Перми»  |            |

|      |          |              |       |         |       |  |                  |      |        |
|------|----------|--------------|-------|---------|-------|--|------------------|------|--------|
|      |          |              |       |         |       | <b>07/21 - 82</b>  |                  |      |        |
|      |          |              |       |         |       | Колерный паспорт объекта капитального строительства по ул. Красавинская 1-я, 82, Индустриального района, г. Перми. |                  |      |        |
| Изм. | Коп.уч.  | Лист         | Недок | Подпись | Дата  | 2х этажное административное здание   | Стадия           | Лист | Листов |
|      | Разраб.  | Масленникова |       |         | 07/21 |  | п                | 2    | 10     |
|      | Н.контр. | Масленникова |       |         | 07/21 | Общие данные (продолжение)   | ООО «РПК Эталон» |      |        |



|          |        |              |       |         |       |   |        |                  |        |
|----------|--------|--------------|-------|---------|-------|---|--------|------------------|--------|
|          |        |              |       |         |       | 07/21 - 82  |        |                  |        |
|          |        |              |       |         |       | Колерный паспорт объекта капитального строительства<br>по ул. Красавинская 1-я, 82, Индустриального района, г. Перми. |        |                  |        |
| Изм.     | Коп.уч | Лист         | Недок | Подпись | Дата  | 2х этажное административное здание  | Стадия | Лист             | Листов |
|          |        |              |       |         |       |   | п      | 3                | 10     |
| Разраб.  |        | Масленникова |       |         | 07/21 | Существующее состояние фасадов<br>(фотофиксация)  |        | ООО «РПК Эталон» |        |
| Н.контр. |        | Масленникова |       |         | 07/21 |   |        |                  |        |




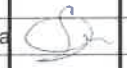

**СОГЛАСОВАНО**  
 1<sup>й</sup> заместитель начальника ДГА  
 г. Перми - главный архитектор  
 Д.Ю. Лапшин  
 20.08.2021  

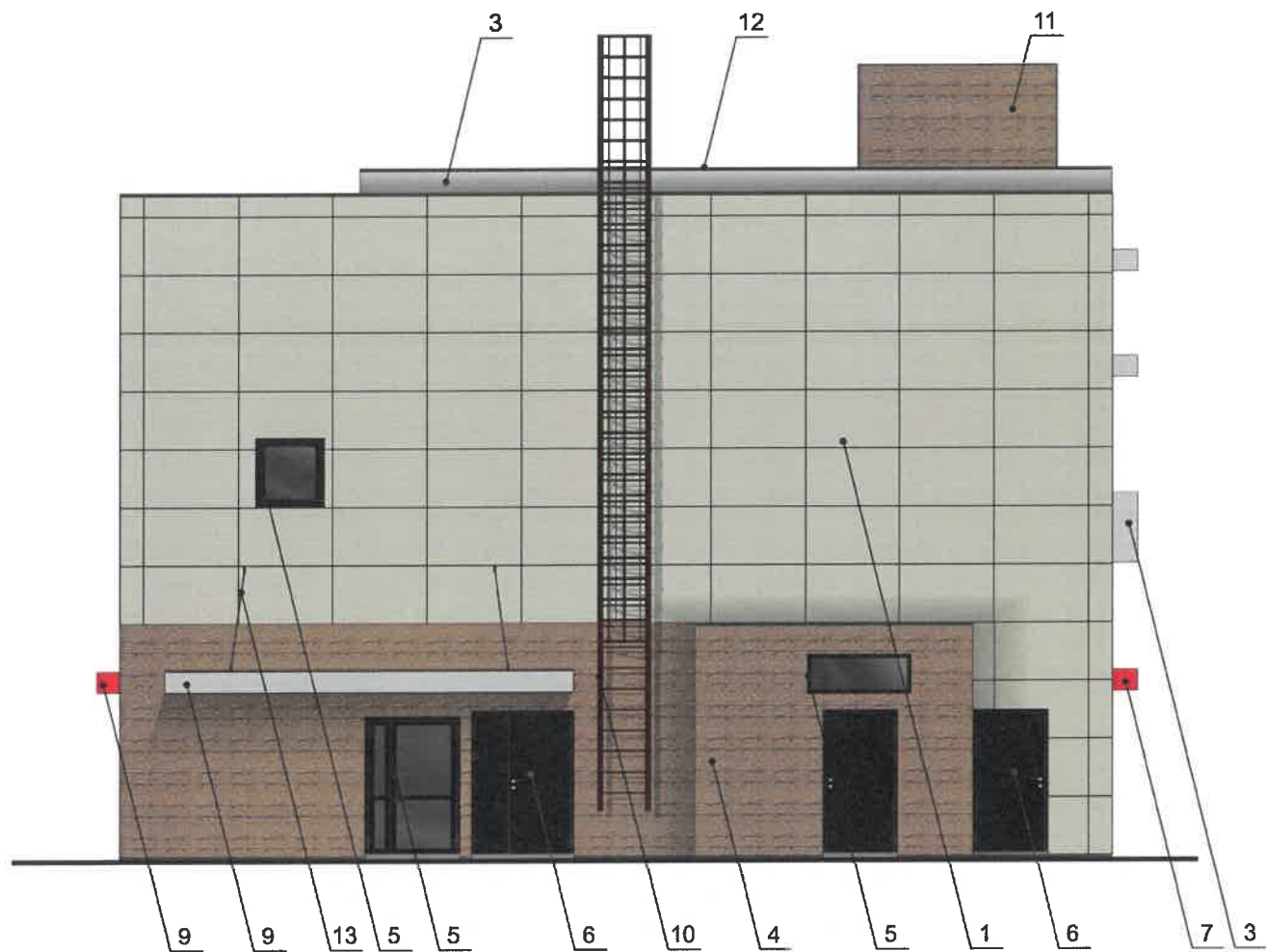

**Условные обозначения**

 - выноска и номер позиции, согласно ведомости отделки фасадов (лист 1)

**ПРИМЕЧАНИЕ**

1. В случае, если наружные лестницы при дополнительно устроенных входах в общественные помещения здания выходят за границы предоставленного земельного участка и красные линии квартала, то устройство дополнительных или переустройство существующих входных групп требует получения разрешения в установленном порядке;  
 2. В случае устройства или переустройства (перепланировки, ремонта, реконструкции) помещений общественного назначения, их входных групп в обязательном порядке должны быть предусмотрены мероприятия по обеспечению доступности данных помещений для маломобильных групп населения, включая инвалидов, использующих кресла-коляски и собак-проводников (далее-МГН) в соответствии с требованиями СП 59.13330.2016 Свод правил. Доступность зданий и сооружений для маломобильных групп населения. Данный свод правил касается функционально-планировочных элементов зданий и сооружений, их участков или отдельных помещений, доступных для МГН (входные узлы, коммуникации, пути эвакуации, помещения и зоны обслуживания, а также их информационное и инженерное обустройство). В частности, лестницы при входах в общественные помещения должны дублироваться пандусами с уклоном не более 1:20 (5%) или иными средствами подъема (подъемные платформы, лифты и т.д.). Согласно вышеуказанному Своду правил наружные лестницы и пандусы должны иметь поручни с учетом технических требований к опорным стационарным устройствам по ГОСТ Р 51261; размеры входной площадки при открывании дверей наружу должны быть не менее 1,4 x 2,0 или 1,5 x 1,85; размеры входной площадки с пандусом не менее 2,2 x 2,2 м;

|          |        |              |       |   |       |   |                  |      |        |
|----------|--------|--------------|-------|---|-------|---|------------------|------|--------|
|          |        |              |       |   |       | <b>07/21 - 82</b>   |                  |      |        |
|          |        |              |       |   |       | Колерный паспорт объекта капитального строительства<br>по ул. Красавинская 1-я, 82, Индустриального района, г. Перми. |                  |      |        |
| Изм.     | Коп.уч | Лист         | Недок | Подпись   | Дата  | 2х этажное административное здание  | Стадия           | Лист | Листов |
| Разраб.  |        | Масленникова |       |  | 07/21 |   | П                | 4    | 10     |
| Н.контр. |        | Масленникова |       |  | 07/21 | Главный фасад   | ООО «РПК Эталон» |      |        |



СОГЛАСОВАНО  
 14 заместитель начальника ДГА  
 г. Перми - главный архитектор  
 Д.Ю. Лапшин  
 07/21  
*Лапшин*

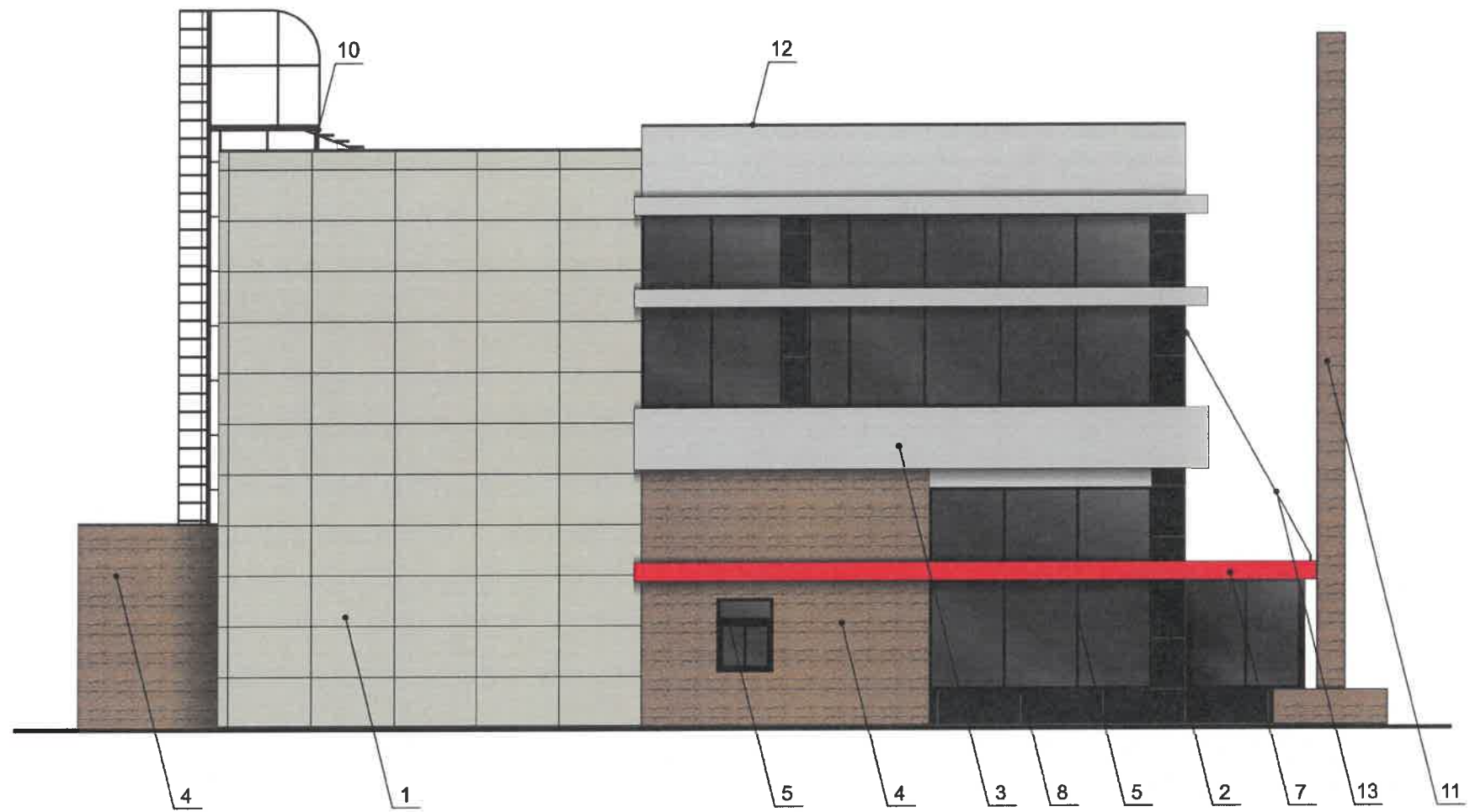
Условные обозначения

 - выноска и номер позиции, согласно ведомости отделки фасадов (лист 1)

**ПРИМЕЧАНИЕ**

1. Условия устройства и переустройства входных групп см. лист 4.

|          |        |              |       |                     |       |   |                  |      |        |
|----------|--------|--------------|-------|---------------------|-------|---|------------------|------|--------|
|          |        |              |       |                     |       | <b>07/21 - 82</b>   |                  |      |        |
|          |        |              |       |                     |       | Колерный паспорт объекта капитального строительства<br>по ул. Красавинская 1-я, 82, Индустриального района, г. Перми. |                  |      |        |
| Изм.     | Кол.уч | Лист         | Недок | Подпись             | Дата  | 2х этажное административное здание  | Стадия           | Лист | Листов |
| Разраб.  |        | Масленникова |       | <i>Масленникова</i> | 07/21 |   | п                | 5    | 10     |
| Н.контр. |        | Масленникова |       | <i>Масленникова</i> | 07/21 | Дворовой фасад  | ООО «РПК Эталон» |      |        |



СОГЛАСОВАНО  
 1<sup>й</sup> заместитель начальника ДГА  
 г. Пермь - главный архитектор  
 Д.Ю. Лапшин  
 20.07.21  
*Лапшин*

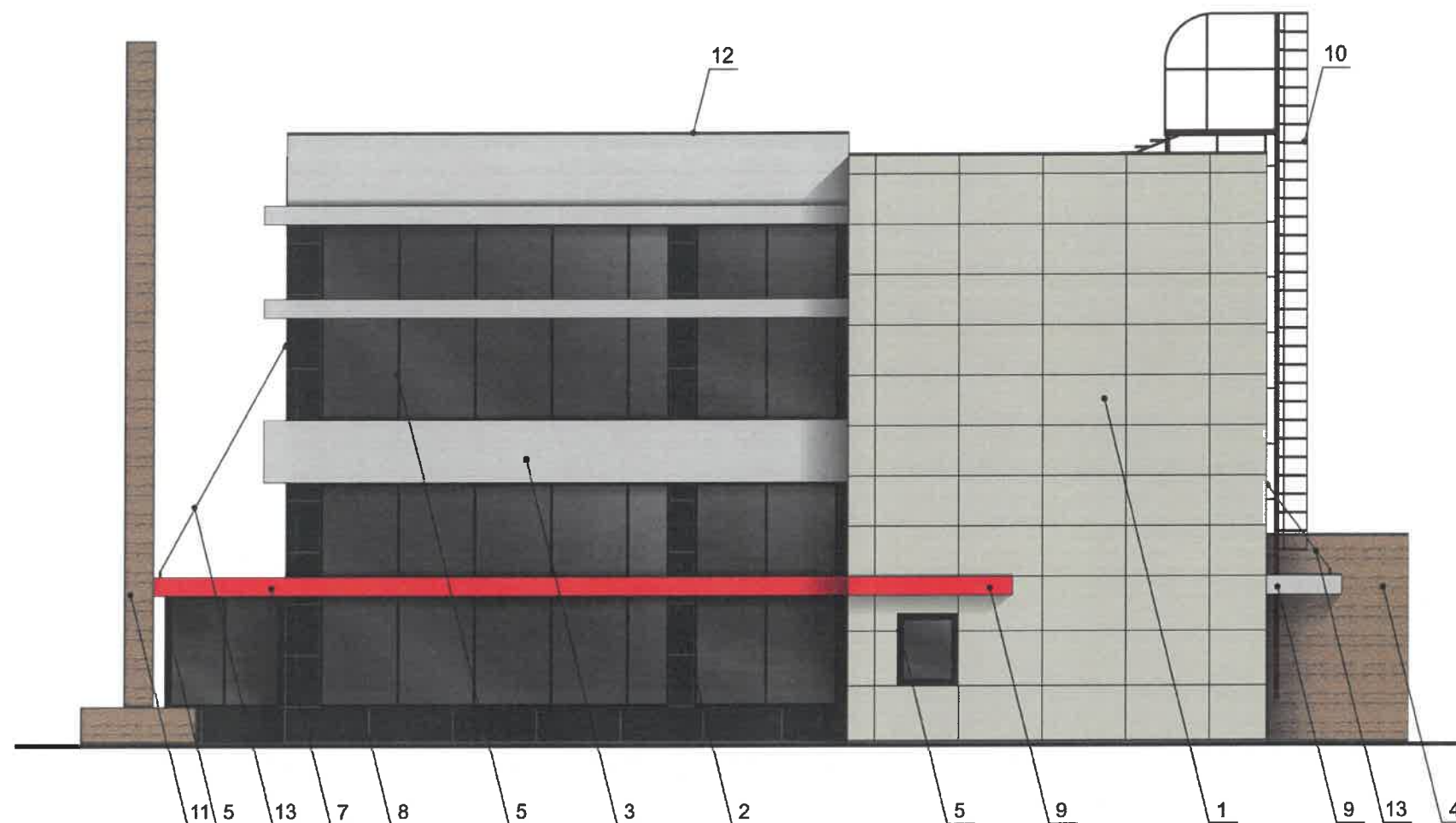
Условные обозначения

 - выноска и номер позиции, согласно ведомости отделки фасадов (лист 1)

**ПРИМЕЧАНИЕ**

1. Условия устройства и переустройства входных групп см. лист 4.

|          |        |              |      |                     |       |   |                  |      |        |
|----------|--------|--------------|------|---------------------|-------|---|------------------|------|--------|
|          |        |              |      |                     |       | <b>07/21 - 82</b>   |                  |      |        |
|          |        |              |      |                     |       | Колерный паспорт объекта капитального строительства<br>по ул. Красавинская 1-я, 82, Индустриального района, г. Пермь. |                  |      |        |
| Изм.     | Кол.уч | Лист         | №док | Подпись             | Дата  | 2х этажное административное здание  | Стадия           | Лист | Листов |
| Разраб.  |        | Масленникова |      | <i>Масленникова</i> | 07/21 |   | П                | 6    | 10     |
| Н.контр. |        | Масленникова |      | <i>Масленникова</i> | 07/21 | Боковой фасад   | ООО «РПК Эталон» |      |        |



СОГЛАСОВАНО  
 1<sup>й</sup> заместитель начальника ДГА  
 г. Перми - главный архитектор  
 Д.Ю. Лапшин  
 20.07.21  
*Лапшин*

Условные обозначения

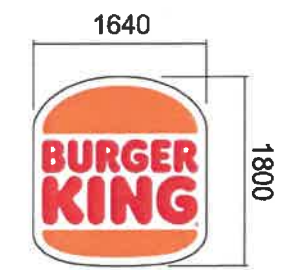
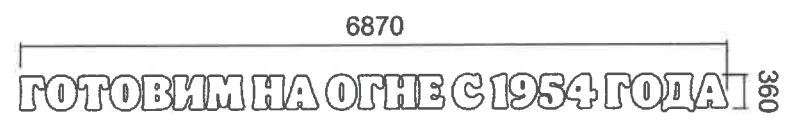
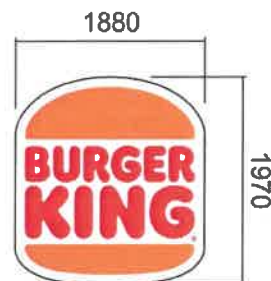
 - выноска и номер позиции, согласно ведомости отделки фасадов (лист 1)

ПРИМЕЧАНИЕ

1. Условия устройства и переустройства входных групп см. лист 4.

|          |         |              |        |                     |       |   |                  |      |        |
|----------|---------|--------------|--------|---------------------|-------|---|------------------|------|--------|
|          |         |              |        |                     |       | 07/21 - 82  |                  |      |        |
|          |         |              |        |                     |       | Коперный паспорт объекта капитального строительства<br>по ул. Красавинская 1-я, 82, Индустриального района, г. Перми. |                  |      |        |
| Изм.     | Кол.уч. | Лист         | Недок. | Подпись             | Дата  | 2х этажное административное здание  | Стадия           | Лист | Листов |
| Разраб.  |         | Масленникова |        | <i>Масленникова</i> | 07/21 |   | П                | 7    | 10     |
| Н.контр. |         | Масленникова |        | <i>Масленникова</i> | 07/21 | Боковой фасад   | ООО «РПК Эталон» |      |        |





Управление архитектуры и городского дизайна  
ДГА администрации г.Перми  
**СООТВЕТСТВУЕТ АРХИТЕКТУРНОМУ  
ОБЛИКУ ГОРОДА ПЕРМИ**  
«Ed» ОР  
Зараева Подпись

**Ведомость средств размещения информации, рекламных конструкций**

| №  | тип объекта, материал, способы крепления   | цвет (с указанием RAL)               | наличие подсветки                    |
|----|--|--------------------------------------|--------------------------------------|
| 1. | Вывеска - объемные буквы и/или логотипы без подложки на металлических направляющих в цвет фасада на стене здания. Металл, пластик, пленки.   | Фирменные цвета                      | Внешняя или внутренняя, светодиодами |
| 2. | Вывеска - объемные буквы и/или логотипы без подложки на металлических направляющих в цвет отделки на стелле. Металл, пластик, пленки.        | Фирменные цвета                      | Внешняя или внутренняя, светодиодами |
| 3. | Информационная табличка (режимник). Одиночная или модульная. Оргстекло, пластик, металл, пленки.   | Фирменные цвета                      | Внешняя или внутренняя, светодиодами |
| 4. | Указатель с наименованием улицы и номером дома (здания) (пункт 11.4.2 решения Пермской городской Думы от 15.12.2020 № 277). Пластик, металл. | Синий: R-(0), G-(20), B-(120), белый | Возможна подсветка.                  |

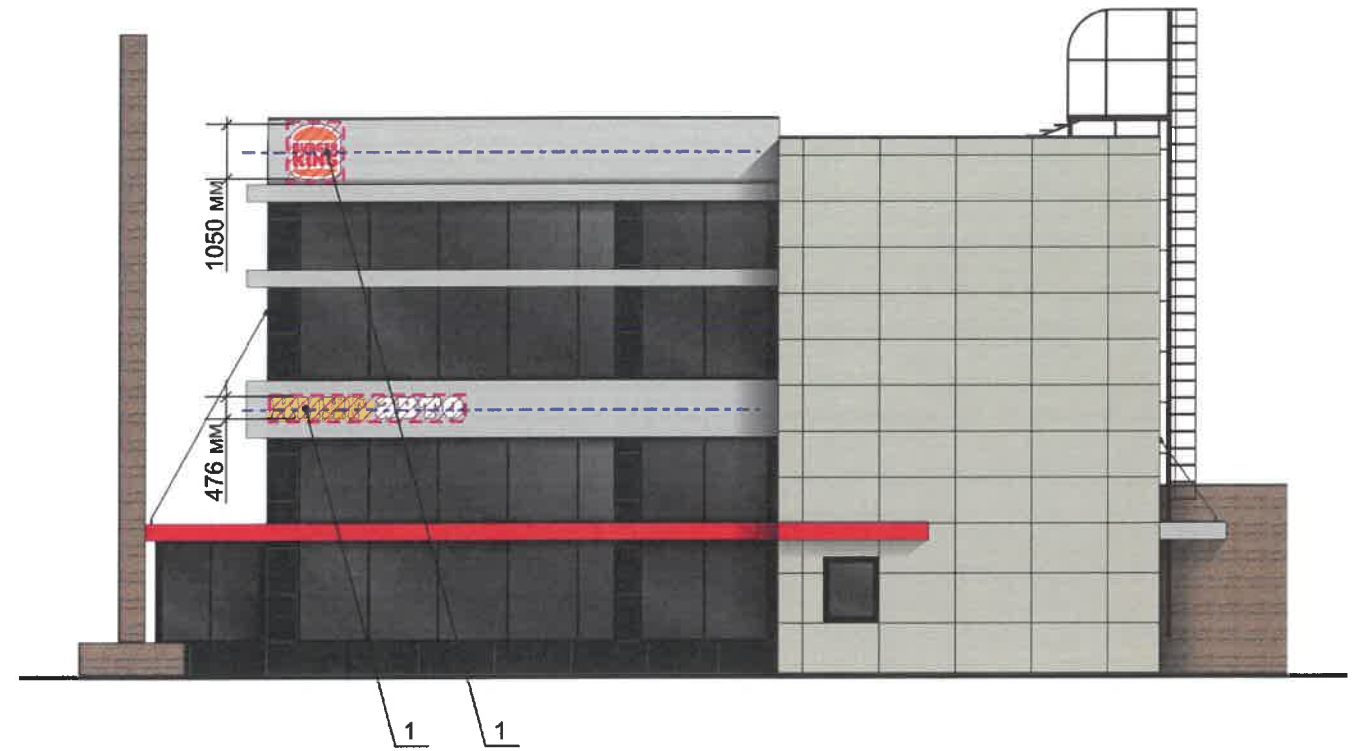
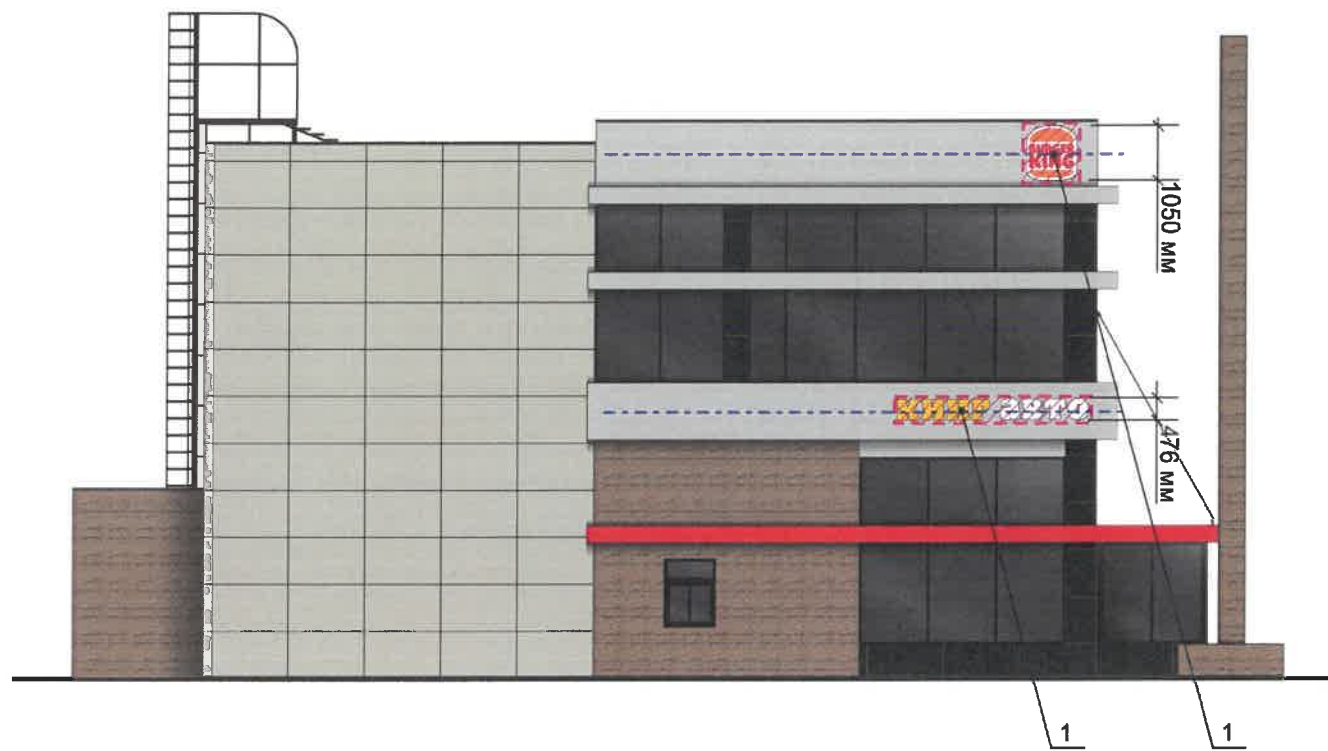
**Условия размещения средств размещения информации, рекламных конструкций**

1. Место размещения информации располагаются относительно условной прямой линии – единой горизонтальной оси. Местоположение оси на фасаде определяется как половина расстояния между верхним и нижним архитектурным элементом (окна, наличники, карниз, фриз и др.), выделяющимся (западающим, выступающим) из плоскости стены.
2. Размещение вывесок и рекламных конструкций должно осуществляться в границах места допустимого размещения средств размещения информации, рекламных конструкций, установленных данным колерным паспортом объектом капитального строительства.
3. Размещение вывесок по отношению друг к другу, их конфигурация, наполненность информацией должны соответствовать Стандартным требованиям к вывескам, их размещению и эксплуатации (далее - Стандартные требования), утвержденным Решением Пермской городской Думы от 15.12.2020 №277.
4. В случае, если планируемые к размещению вывески не соответствуют Стандартным требованиям и действующему колерному паспорту, требуется внесение изменений в колерный паспорт путем разработки нового колерного паспорта.
5. Максимальный размер информационных табличек – 0,5 м x 0,7 м (пункт 2.13 Стандартных требований).
6. Узел крепления каждого типа объекта информации разрабатывается отдельным рабочим проектом.
7. В случае размещения рекламной конструкции на фасаде здания, строения, сооружения, такая конструкция должна быть отражена в составе нового колерного паспорта, а ее размещение должно осуществляться в соответствии с действующим порядком установки эксплуатации рекламных конструкций на территории города Перми, утвержденным решением пермской городской Думы, с последующим получением на установку и эксплуатацию рекламной конструкции в установленном порядке.

**Условные обозначения**

- - - - - единая горизонтальная ось средств размещения информации
- ▨ место допустимого размещения средств размещения информации, рекламных конструкций
- 1 - выноска и номер позиции, согласно ведомости средств размещения информации, рекламных конструкций

|          |         |              |       |                    |       |  |                  |      |        |
|----------|---------|--------------|-------|--------------------|-------|--|------------------|------|--------|
|          |         |              |       |                    |       | <b>07/21 - 82</b>  |                  |      |        |
|          |         |              |       |                    |       | Колерный паспорт объекта капитального строительства по ул. Красавинская 1-я, 82, Индустриального района, г. Перми. |                  |      |        |
| Изм.     | Кол.уч. | Лист         | Недок | Подпись            | Дата  | 2х этажное административное здание   | Стадия           | Лист | Листов |
|          | Разраб. | Масленникова |       | <i>[Signature]</i> | 07/21 |  | п                | 8    | 10     |
|          |         |              |       |                    |       | Размещение средств размещения информации, рекламных конструкций. Главной/ дворовой фасады                          | ООО «РПК Эталон» |      |        |
| Н.контр. |         | Масленникова |       | <i>[Signature]</i> | 07/21 |  |                  |      |        |



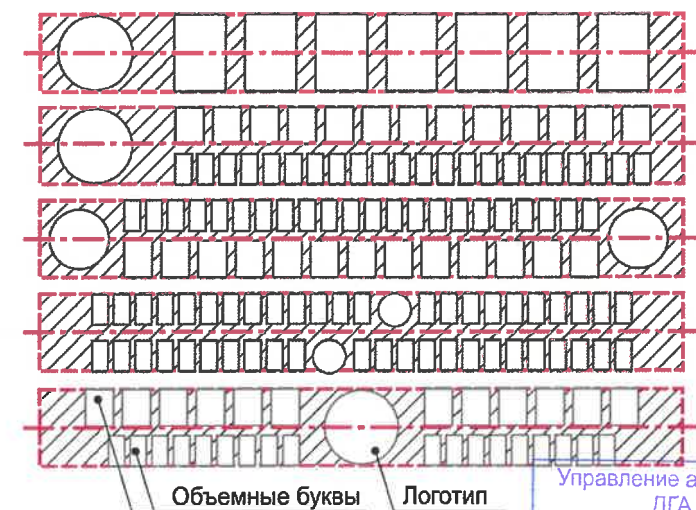
Узел крепления вывески



Условные обозначения

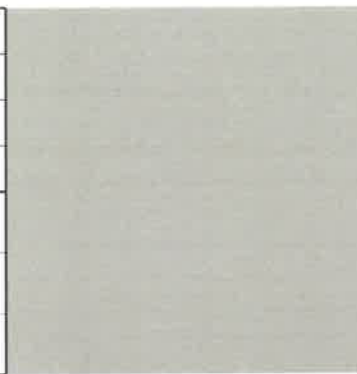
- единая горизонтальная ось средств размещения информации
- место допустимого размещения средств размещения информации, рекламных конструкций
- выноска и номер позиции, согласно ведомости средств размещения информации, рекламных конструкций

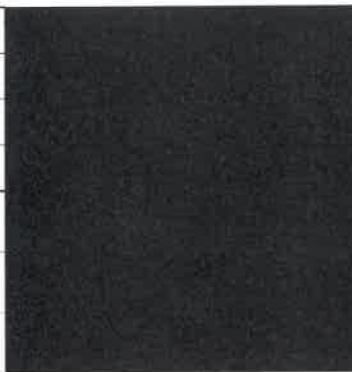
Схемы компоновки объемных букв и/или логотипов, относительно оси и места размещения средств размещения информации




Управление архитектуры и городского дизайна  
 ДГА администрации г.Перми  
**СООТВЕТСТВУЕТ АРХИТЕКТУРНОМУ  
 ОБЛИКУ ГОРОДА ПЕРМИ**  
 «08.08.2024»  
 Подпись: *Захаров*


|          |              |              |        |                    |       |  |                  |      |        |
|----------|--------------|--------------|--------|--------------------|-------|--|------------------|------|--------|
|          |              |              |        |                    |       | 07/21 - 82   |                  |      |        |
|          |              |              |        |                    |       | Коперный паспорт объекта капитального строительства по ул. Красавинская 1-я, 82, Индустриального района, г. Перми. |                  |      |        |
| Изм.     | Кол.уч.      | Лист         | Недок. | Подпись            | Дата  | 2х этажное административное здание   | Стадия           | Лист | Листов |
|          | Разраб.      | Масленникова |        | <i>[Signature]</i> | 07/21 |  | П                | 9    | 10     |
|          |              |              |        |                    |       | Размещение средств размещения информации, рекламных конструкций. Боковые фасады                                    | ООО «РПК Эталон» |      |        |
| Н.контр. | Масленникова |              |        | <i>[Signature]</i> | 07/21 |  |                  |      |        |


|    |                                 |    |     |   |
|----|---------------------------------|----|-----|---|
| 1  | координаты<br>цвета<br>RAL 7032 | C: | 0   |  |
|    |                                 | M: | 0   |   |
|    |                                 | Y: | 20  |   |
|    |                                 | K: | 40  |   |
|    |                                 | R: | 185 |   |
|    |                                 | G: | 185 |   |
| B: | 168                             |    |     |   |

|         |                                 |    |     |   |
|---------|---------------------------------|----|-----|---|
| 5, 6, 8 | координаты<br>цвета<br>RAL 9011 | C: | 100 |  |
|         |                                 | M: | 100 |   |
|         |                                 | Y: | 100 |   |
|         |                                 | K: | 80  |   |
|         |                                 | R: | 41  |   |
|         |                                 | G: | 44  |   |
| B:      | 47                              |    |     |   |

|    |                                 |    |    |  |
|----|---------------------------------|----|----|--|
| 2  | координаты<br>цвета<br>RAL 6006 | C: | 90 |  |
|    |                                 | M: | 80 |  |
|    |                                 | Y: | 90 |  |
|    |                                 | K: | 20 |  |
|    |                                 | R: | 64 |  |
|    |                                 | G: | 67 |  |
| B: | 59                              |    |    |  |

|      |                                 |    |     |  |
|------|---------------------------------|----|-----|--|
| 7, 9 | координаты<br>цвета<br>RAL 3020 | C: | 0   |  |
|      |                                 | M: | 100 |  |
|      |                                 | Y: | 100 |  |
|      |                                 | K: | 10  |  |
|      |                                 | R: | 193 |  |
|      |                                 | G: | 18  |  |
| B:   | 28                              |    |     |  |

|      |                                 |    |     |   |
|------|---------------------------------|----|-----|---|
| 3, 9 | координаты<br>цвета<br>RAL 9006 | C: | 0   |  |
|      |                                 | M: | 0   |   |
|      |                                 | Y: | 0   |   |
|      |                                 | K: | 40  |   |
|      |                                 | R: | 165 |   |
|      |                                 | G: | 168 |   |
| B:   | 166                             |    |     |   |

|    |                                 |    |     |   |
|----|---------------------------------|----|-----|---|
| 10 | координаты<br>цвета<br>RAL 3009 | C: | 5   |  |
|    |                                 | M: | 90  |   |
|    |                                 | Y: | 100 |   |
|    |                                 | K: | 80  |   |
|    |                                 | R: | 112 |   |
|    |                                 | G: | 55  |   |
| B: | 49                              |    |     |   |

СОГЛАСОВАНО  
1<sup>й</sup> заместитель начальника ДГА  
г. Перми - главный архитектор  
Д.Ю. Лапшин  
20.07.21  
*Лапшин*

|      |          |              |       |                     |       |   |                  |      |        |
|------|----------|--------------|-------|---------------------|-------|---|------------------|------|--------|
|      |          |              |       |                     |       | 07/21 - 82  |                  |      |        |
|      |          |              |       |                     |       | Колерный паспорт объекта капитального строительства<br>по ул. Красавинская 1-я, 82, Индустриального района, г. Перми. |                  |      |        |
| Изм. | Кол.уч   | Лист         | Недок | Подпись             | Дата  | 2х этажное административное здание  | Стадия           | Лист | Листов |
|      | Разраб.  | Масленникова |       | <i>Масленникова</i> | 07/21 |   | П                | 10   | 10     |
|      | Н.контр. | Масленникова |       | <i>Масленникова</i> | 07/21 | Эталоны колеров.  | ООО «РПК Эталон» |      |        |