

ИП Сушков Александр Михайлович

N 059-22-01-26-3427 от 29.07.2021
(Номер и дата входящего заявления о согласовании колерного паспорта)

Заказчик ИП Буторин Д.Я.

**ПАСПОРТ ВНЕШНЕГО ОБЛИКА ОБЪЕКТА КАПИТАЛЬНОГО СТРОИТЕЛЬСТВА
(КОЛЕРНЫЙ ПАСПОРТ)**

АДРЕС ОБЪЕКТА: город Пермь, административный район Ленинский,
улица Советская, здание (строение) 18.

11-21-ОФ

ПЕРМЬ 2021 г.

Ведомость чертежей

ЛИСТ	НАИМЕНОВАНИЕ	ПРИМЕЧАНИЯ
1	Общие данные (начало)	
2	Общие данные (продолжение)	
3	Существующее состояние здания (фотофиксация)	
4	Главный фасад в осях 1-7	
5	Дворовой фасад в осях 7-1	
6	Боковой фасад в осях А-Г	
7	Боковой фасад в осях Г-А	
8	Размещение средств размещения информации, рекламных конструкций	
9	Архитектурно-художественная подсветка	
10	Эталоны колеров	

Ведомость отделки фасада

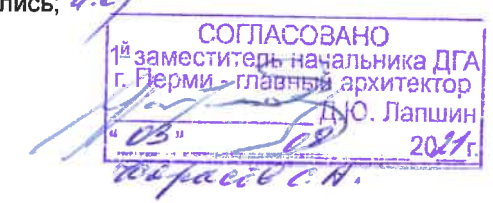
ПОЗ.	ЭЛЕМЕНТ ФАСАДА	ЭТАЛОН ЦВЕТА	ОБОЗНАЧЕНИЕ	ТИП ОТДЕЛКИ	ПРИМЕЧ.
1	Поле стен		RAL 9003	Штукатурка, фасадная краска	
2	Козырки входных групп		RAL 9004	Краска по металлическим поверхностям	
3	Декоративные фасадные элементы		RAL 9003	Штукатурка, фасадная краска	
4	Лестница, ограждение лестницы		RAL 9004	Краска по металлическим поверхностям	
5	Крыльцо		RAL 7038	Керамогранитная плитка	
6	Оконные переплеты		RAL 9003	ПВХ-профиль, изготовленный в заводских условиях	
7	Двери		RAL 7045, RAL 9004	Стальные профили, окрашенные в заводских условиях	
8	Цоколь			Отделка натуральным камнем	
9	Кровля		RAL 7004	Фальцевый лист, окрашенный в заводских условиях	
10	Отливы цоколя		RAL 9003	Штукатурка, фасадная краска	
11	Водосточная система		RAL 9003	Оцинкованный профиль с полимерным покрытием	

ПРИМЕЧАНИЕ:

Образцы цвета, представленные в ведомости и эталонах колеров, показаны условно, отображение цветов может не точно отображаться оборудованием (монитором, принтером) и зависит от его технических характеристик.

Пояснительная записка

Объект капитального строительства - 2-этажное здание административного назначения;
 Год постройки и ввода в эксплуатацию: ранее 1990 г.;
 Ранее разработанные колерные паспорта: не разрабатывались;
 В плане здание прямоугольной конфигурации;
 Несущие стены: каменные, кирпичные;
 Кровля: скатная



Настоящим колерным паспортом:

Уточняются виды и места размещения средств размещения информации, рекламных конструкций;
 В соответствии с Градостроительным кодексом Российской Федерации, решением Пермской городской Думы от 15.12.2020 № 277 «Об утверждении Правил благоустройства территории города Перми» и постановлением администрации города Перми от 22.02.2017 № 130 «Об утверждении формы и Порядка согласования паспорта внешнего облика объекта капитального строительства (колерного паспорта)» проекты колерных паспортов либо проекты изменений в колерные паспорта не являются разрешительной документацией на строительство, реконструкцию объекта капитального строительства; не являются правовым основанием на устройство пристроек, навесов, козырьков;

Предметом согласования данного колерного паспорта являются: принятые цветовые решения элементов фасада, применяемые материалы существующего объекта недвижимости, а также определение возможных типов размещения средств размещения информации на нем. Средства размещения информации, рекламные конструкции, не соответствующие типу и местам их возможного размещения, подлежат демонтажу.

Нахождение в границах зон объектов культурного наследия:

Согласно Приказу Государственной инспекции по охране объектов культурного наследия Пермского края от 27.08.2019 г. N СЭД-55-001-06-272 рассматриваемый объект капитального строительства расположен в границах территории объекта культурного наследия регионального значения - достопримечательного места "Губернский центр".

Производство землеустроительных, земляных, строительных, мелиоративных, хозяйственных и иных работ на территории достопримечательного места допускается только при наличии в проектах проведения работ раздела об обеспечении сохранности объектов культурного наследия и при обеспечении заказчиком работ требований к их сохранности.

Запрещается проектирование и проведение землеустроительных, земляных, строительных, мелиоративных, хозяйственных и иных работ на территории памятников или ансамблей, за исключением работ по сохранению данных памятников или ансамблей и (или) их территорий, а также хозяйственной деятельности, не нарушающей целостности памятников или ансамблей и не создающей угрозы их повреждения, разрушения или уничтожения.

Отделка фасадов осуществляется в соответствии с паспортами внешнего облика объектов капитального строительства, согласованными с органом исполнительной власти, осуществляющим функции в области охраны объектов культурного наследия, и утвержденными органом местного самоуправления в установленном порядке на основании предмета охраны достопримечательного места.

При отделке фасадов сохраняются и восстанавливаются элементы архитектурного декора, отнесенного к предмету охраны достопримечательного места. Цветовое решение и материалы отделки фасадов определяются в соответствии с предметом охраны достопримечательного места.

До начала проведения работ по реконструкции, ремонту объекта необходимо разработать и согласовать с органом исполнительной власти, осуществляющим функции в области охраны объектов культурного наследия, раздел об обеспечении сохранности объекта культурного наследия в соответствии с п.2 ст.36 Федерального закона от 25.06.2002 № 73-ФЗ «Об объектах культурного наследия (памятниках истории и культуры) народов Российской Федерации».

11-21-ОФ

Колерный паспорт объекта капитального строительства по ул. Советской, д. 18, город Пермь.

Изм.	Кол.уч	Лист	Недок	Подпись	Дата
Разраб.		Некрасов И.Н.			11.05.21
Проверил		Сушков А.М.			11.05.21
ГИП		Сушков А.М.			11.05.21

Здание административного назначения	Стадия	Лист	Листов
	П	1	10
Общие данные (начало)	АБ ДВИЖЕНИЕ И.П. Сушков А.М. mooveab.ru		

Согласовано
Взам. инд. №
Подпись и дата
Инв. № подл.

ИНСТРУКЦИЯ
о порядке производства работ, связанных
с окраской фасадов и всех наружных частей зданий,
сооружений, строений, расположенных на территории города Перми

1. Окраска (отделка) фасадов и всех наружных частей зданий, сооружений, строений, расположенных на территории города Перми, может производиться лишь на основании паспорта внешнего облика объекта капитального строительства (колерного паспорта), согласованного с департаментом градостроительства и архитектуры администрации г. Перми (далее - ДГА).

2. До начала процесса окраски (отделки) здания или какого-либо сооружения должны быть произведены работы по капитальному ремонту всех без исключения его наружных частей, подлежащих окраске.

3. До начала ремонта зданий, имеющих газосветовую рекламу, сообщить рекламораспространителю о предстоящих работах на фасаде здания с целью сохранения вывесок либо их демонтажа.

4. Полуразрушенные и разрушенные архитектурные художественно-скульптурные элементы фасада: карнизы, фризы, колонны, пилястры, сандрики, кронштейны, обрамления проемов, различные лепные украшения, барельефы, мозаика, художественная роспись и т.п. подлежат обязательному восстановлению в своем первоначальном виде. Категорически запрещается производить окраску здания без предварительного восстановления указанных элементов декора фасада.

5. Металлические поверхности отдельных элементов фасада: чугунные решетки, ограждения балконов и лестниц, элементы входных групп, двери, кронштейны и прочие архитектурно-художественные элементы фасада перед окраской очищаются от грязи, ржавчины, старой краски и покрываются вновь атмосферостойкой краской для металлических поверхностей.

6. В соответствии с выданными образцами цвета (колерами) на окраску (отделку) здания организация, производящая ремонт здания, составляет пробные образцы цвета, которые наносятся на подготовленную для покраски поверхность стены в уровне 1-го этажа здания (не выше 1,5 метров от земли).

7. Проверку и согласование пробного образца цвета (выкрас колера) производит уполномоченный представитель ДГА. Без указанных проверки и согласования производить окраску (отделку) фасадов здания категорически запрещается.

8. Домууправления, организации и учреждения, производящие окраску (отделку) и связанный с нею ремонт фасадов здания, несут ответственность за выполнение настоящей инструкции и могут быть привлечены к административной ответственности за ее нарушение в соответствии со статьей 6.8.2 «Нарушение требований к внешнему виду фасадов зданий, строений, сооружений» Закона Пермского края от 06.04.2015 № 460-ПК «Об административных правонарушениях в Пермском крае».

9. По всем вопросам, связанным с производством работ, необходимо обращаться в ДГА по адресу: г. Пермь, ул. Сибирская, 15, каб. 315, тел. 212-76-98.

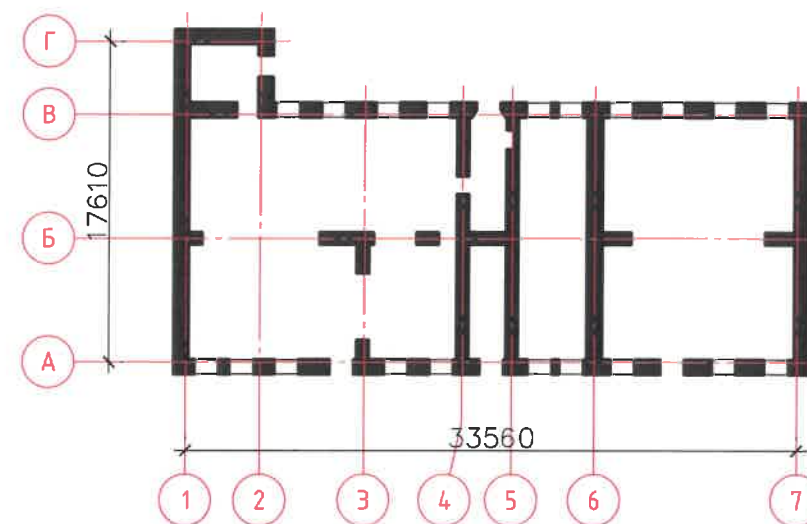
Ведомость ссылочных и прилагаемых документов

Обозначение	Наименование	Примечание
Решение Пермской городской Думы от 15.12.2020 №277	Об утверждении Правил благоустройства территории города Перми	
Постановление администрации г. Перми от 22.02.2017 №130	Об утверждении формы и Порядка согласования паспорта внешнего облика объекта капитального строительства (колерного паспорта)	
Приказ министерства культуры, молодежной политики и массовых коммуникаций Пермского края от 14.08.2014 № СЭД-27-01-09-307	Об установлении границ территории объекта археологического наследия - достопримечательного места «Егошихинский медеплавильный завод, поселение»	
Приказ Министерства культуры Пермского края от 18.10.2016 № СЭД-27-01-10-591	Об установлении предмета охраны объектов археологического наследия	
Приказ государственной инспекции по охране объектов культурного наследия Пермского края № СЭД-55-001-06-272 от 27.08.2019	О включении выявленного объекта культурного наследия - достопримечательного места «Губернский центр» в Единый государственный реестр объектов культурного наследия	

Ситуационный план



План координационных осей



Условные обозначения

- 1 - 2-этажное здание торгового назначения по адресу: город Пермь, административный район Ленинский, улица Советская, здание (строение) 18.
- фасады с местами размещения средств размещения, рекламных конструкций.
- А - координационная ось здания.

11-21-ОФ									
Колерный паспорт объекта капитального строительства по ул. Советской, д. 18, город Пермь.									
Изм.	Кол.уч	Лист	Недок.	Подпись	Дата	Здание административного назначения	Стадия	Лист	Листов
Разраб.		Некрасов И.Н.			11.05.21		П	2	10
Проверил		Сушков А.М.			11.05.21				
ГИП		Сушков А.М.			11.05.21				
Общие данные (начало)							АБ ДВИЖЕНИЕ И.П. Сушков А.М. mooveab.ru		

Главный фасад по ул. Советская



Боковой фасад



Боковой фасад



Дворовой фасад



Согласовано

Взам. инв. №

Подпись и дата

Инв. № подл.

11-21-ОФ

Колерный паспорт объекта капитального строительства по ул. Советской, д. 18, город Пермь.

Изм.	Кол.уч	Лист	Недок.	Подпись	Дата
Разраб.		Некрасов И.Н.		<i>[Signature]</i>	11.05.21
Проверил		Сушков А.М.		<i>[Signature]</i>	11.05.21
ГИП		Сушков А.М.		<i>[Signature]</i>	11.05.21

Здание административного назначения

Существующее состояние здания (фотофиксация)

Стадия	Лист	Листов
П	3	10

АБ ДВИЖЕНИЕ
И.П. Сушков А.М. mooveab.ru



ПРИМЕЧАНИЕ:

1. В случае, если наружные лестницы при дополнительно устроенных входах в общественные помещения здания выходят за границы предоставленного земельного участка и красные линии квартала, то устройство дополнительных или переустройство существующих входных групп требует получения разрешения в установленном порядке;
2. В случае устройства или переустройства (перепланировки, ремонта, реконструкции) помещений общественного назначения, их входных групп в обязательном порядке должны быть предусмотрены мероприятия по обеспечению доступности данных помещений для маломобильных групп населения, включая инвалидов, использующих кресла-коляски и собак-проводников (далее-МГН) в соответствии с требованиями СП 59.13330.2016 "Свод правил. Доступность зданий и сооружений для маломобильных групп населения". Данный свод правил касается функционально-планировочных элементов зданий и сооружений, их участков или отдельных помещений, доступных для МГН (входные узлы, коммуникации, пути эвакуации, помещения и зоны обслуживания, а также их информационное и инженерное обустройство). В частности, лестницы при входах в общественные помещения должны дублироваться пандусами с уклоном не более 1:20 (5%) или иными средствами подъема (подъемные платформы, лифты и т.д.). Согласно вышеуказанному Своду правил наружные лестницы и пандусы должны иметь поручни с учетом технических требований к опорным стационарным устройствам по ГОСТ Р 51261; размеры входной площадки при открывании дверей наружу должны быть не менее 1,4 x 2,0 или 1,5 x 1,85; размеры входной площадки с пандусом не менее 2,2 x 2,2 м.
3. Элементы архитектурного декора, лепнина могут быть отображены схематично и не в полном объеме ввиду маленького масштаба чертежей фасадов. Перед производством работ по ремонту и реставрации элементов фасадов, декора требуется разработка проектно-сметной и рабочей документации с подробными чертежами изделий (декора/лепнины) с точным воспроизведением в размерах исторического рисунка декоративного элемента в масштабах: 1:5; 1:10; 1:20 (масштаб изображения выбирают в зависимости от размеров здания и насыщенности изображений на чертеже).

Условные обозначения

1 - номер позиции согласно ведомости отделки фасадов, см. лист 1

И.О.
СОГЛАСОВАНО
 1^й заместитель начальника ДГА
 г. Пермь - главный архитектор
 И.Ю. Лапшин
 11.05.21
Иванов С.В.

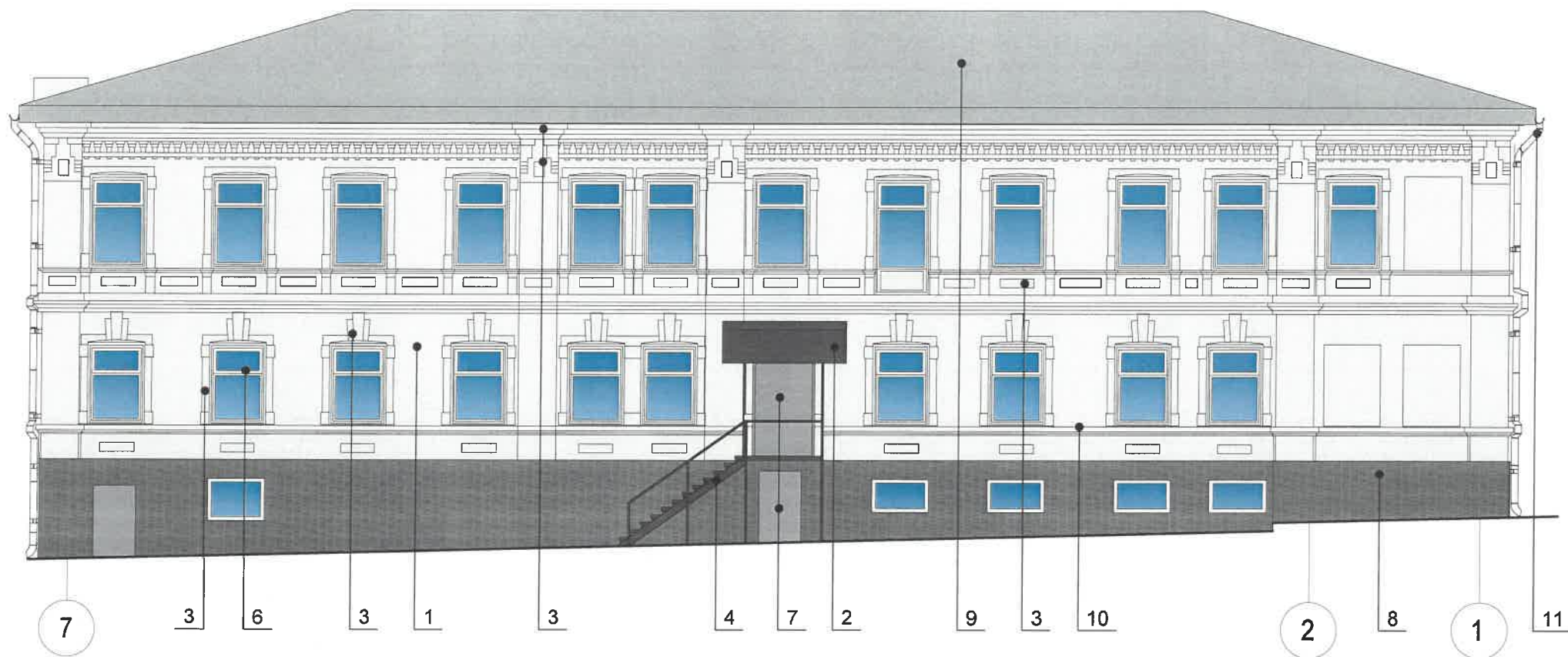
				11-21-ОФ					
				Колерный паспорт объекта капитального строительства по ул. Советской, д. 18, город Пермь.					
Изм.	Кол.уч	Лист	Ведок	Подпись	Дата	Здание административного назначения	Стадия	Лист	Листов
Разраб.				Некрасов И.Н.	11.05.21		П	4	10
Проверил				Сушков А.М.	11.05.21				
ГИП				Сушков А.М.	11.05.21				
				Главный фасад в осях 1-7			АБ ДВИЖЕНИЕ И.П. Сушков А.М. mooveab.ru		

Согласовано

Взам. инв. №

Подпись и дата

Инв. № подл.



ПРИМЕЧАНИЕ:

- Дополнительное оборудование - размещаемые на фасадах здания, строения, сооружения системы технического обеспечения эксплуатации зданий, строений, сооружений (наружные блоки систем кондиционирования и вентиляции, маскирующие ограждения (экраны, решетки), вентиляционные трубопроводы, антенны, видеокamеры наружного наблюдения, электрощиты, кабельные линии, иное подобное оборудование), защитные устройства (решетки, рольставни), почтовые ящики, часы, банкоматы, элементы архитектурно-художественной подсветки, флагштоки и иное оборудование.
- Размещение дополнительного оборудования, дополнительных элементов и устройств на фасадах объектов капитального строительства допускается при соблюдении следующих условий:
 - соответствие размещения дополнительного оборудования архитектурному решению фасадов, предусмотренному проектной документацией, в соответствии с которой осуществлено строительство (реконструкция) Объекта, с привязкой к единой (вертикальной, горизонтальной) системе осей фасадов;
 - единая горизонтальная ось - условная прямая линия. Определяется как половина расстояния между верхним и нижним архитектурным элементом (окна, наличники, карниз, фриз и другие), выделяющимся (западающим, выступающим) из плоскости стены;
 - единая вертикальная ось - условная прямая линия. Определяется как половина расстояния между границами одного архитектурного элемента (окна, двери, колонны) либо между двумя архитектурными элементами (окна, двери, колонны);
 - комплексное решение размещения оборудования - единое архитектурное и цветовое решение (в том числе размер, форма, материал);
 - размещение дополнительного оборудования на архитектурных деталях, элементах декора, поверхностях с ценной архитектурной отделкой, а также крепление, ведущее к повреждению архитектурных поверхностей, не допускаются
- Размещение дополнительного оборудования не должно нарушать законные интересы собственников жилых помещений в непосредственной близости с оборудованием.
- Внешние блоки кондиционирования закрываются декоративными экранами в цвет фасада.
- Наружные системы кондиционирования устанавливаются: у жилых помещений - за счет внутреннего пространства балкона/лоджии, у не жилых - за счет пространства помещений.

6. Элементы архитектурного декора, лепнина могут быть отображены схематично и не в полном объеме ввиду маленького масштаба чертежей фасадов. Перед производством работ по ремонту и реставрации элементов фасадов, декора требуется разработка проектно-сметной и рабочей документации с подробными чертежами изделий (декора/лепнины) с точным воспроизведением в размерах исторического рисунка декоративного элемента в масштабах: 1:5; 1:10; 1:20 (масштаб изображения выбирают в зависимости от размеров здания и насыщенности изображений на чертеже).

Условные обозначения



- номер позиции согласно ведомости отделки фасадов, см. лист 1

в.с.
СОГЛАСОВАНО
 1^й заместитель начальника ДГА
 г. Пермь - главный архитектор
 Д.Ю. Лапшин
 08.08.2021
Некрасов С.А.

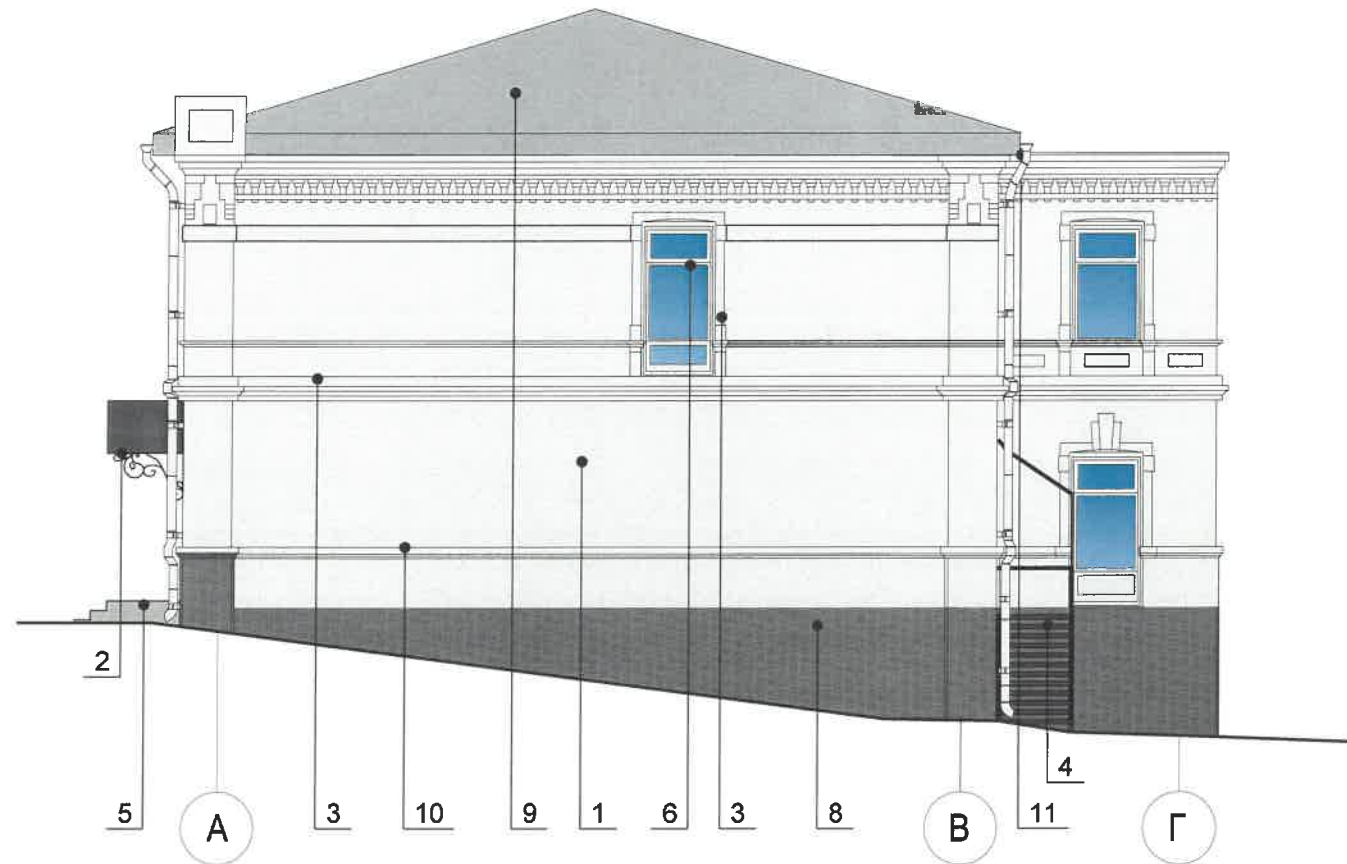
					11-21-ОФ					
					Колерный паспорт объекта капитального строительства по ул. Советской, д. 18, город Пермь.					
Изм.	Кол.уч	Лист	Взнос	Подпись	Дата	Здание административного назначения	Стадия	Лист	Листов	
Разраб.		Некрасов И.Н.		<i>[Signature]</i>	11.05.21		П	5	10	
Проверил		Сушков А.М.		<i>[Signature]</i>	11.05.21					
ГИП		Сушков А.М.		<i>[Signature]</i>	11.05.21					
					Дворовой фасад в осях 7-1			АБ ДВИЖЕНИЕ И.П. Сушков А.М. mooveab.ru		

Согласовано

Взам. инв. №

Подпись и дата

Инв. № подл.



Условные обозначения

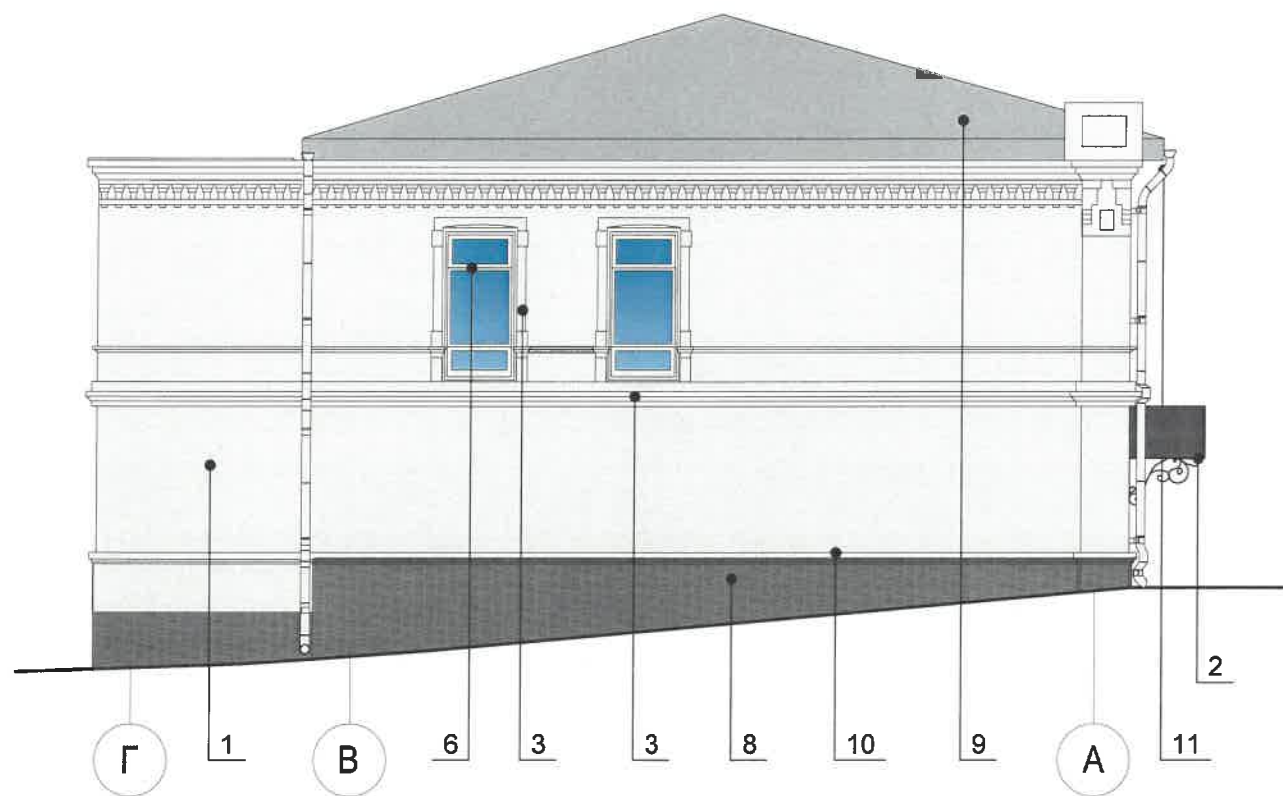
1 - номер позиции согласно ведомости отделки фасадов, см. лист 1

1. Условия размещения дополнительного оборудования на фасадах см. лист 5.

И.О.
СОГЛАСОВАНО
 1^й заместитель начальника ДГА
 г.Перми - главный архитектор
 Д.Ю. Лапшин
 03 09 2021
Некрасов С.Н.

						11-21-ОФ			
						Колерный паспорт объекта капитального строительства по ул. Советской, д. 18, город Пермь.			
Изм.	Кол.уч	Лист	Недок	Подпись	Дата	Здание административного назначения	Стадия	Лист	Листов
Разраб.		Некрасов И.Н.		<i>[Signature]</i>	11.05.21		П	6	10
Проверил		Сушков А.М.		<i>[Signature]</i>	11.05.21				
ГИП		Сушков А.М.		<i>[Signature]</i>	11.05.21				
						Боковой фасад в осях А-Г	АБ ДВИЖЕНИЕ И.П. Сушков А.М. mooveab.ru		

Согласовано	
Взам. инв. №	
Подпись и дата	
Инв. № подл.	



21.01
СОГЛАСОВАНО
 1^й заместитель начальника ДГА
 г. Перми - главный архитектор
 Д.Ю. Лапшин
 "03" / "18" 2021
Некрасов С.А.

Условные обозначения

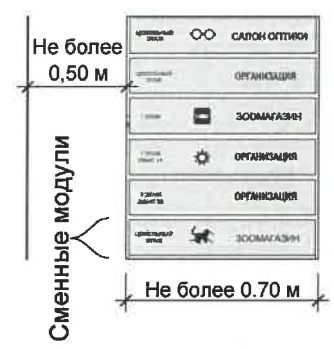
- 1 - номер позиции согласно ведомости отделки фасадов, см. лист 1
1. Условия размещения дополнительного оборудования на фасадах см. лист 5.

						11-21-ОФ			
						Колерный паспорт объекта капитального строительства по ул. Советской, д. 18, город Пермь.			
Изм.	Кол.уч	Лист	№ док	Подпись	Дата	Здание административного назначения	Стадия	Лист	Листов
Разраб.				Некрасов И.Н.	11.05.21		П	7	10
Проверил				Сушков А.М.	11.05.21				
ГИП				Сушков А.М.	11.05.21				
						Боковой фасад в осях Г-А	АБ ДВИЖЕНИЕ И.П. Сушков А.М. mooveab.ru		

Согласовано				
Взам. инв. №				
Подпись и дата				
Инв. № подл.				



Пример сгруппированных модульных табличек



Управление архитектуры и городского дизайна
ДГА администрации г.Перми
**СООТВЕТСТВУЕТ АРХИТЕКТУРНОМУ
ОБЛИКУ ГОРОДА ПЕРМИ**
«03» 09.2021
Подпись: *Терещев С.В.*

Ведомость средств размещения информации, рекламных конструкций

№	тип объекта, материал, крепление	цвет (с указанием RAL)	наличие подсветки
1	Информационная табличка (режимник). Одиночная (500x700) и модульная. Оргстекло, пластик, металл, пленка	Фирменные цвета	Без подсветки
2	Указатель с наименованием улицы и номером дома (здания) (пункт 11.4.2 решения Пермской городской Думы от 15.12.2020 № 277). Пластик, металл.	Синий: R-(0), G-(20), B-(120), белый	Возможна подсветка

Условия размещения средств размещения информации, рекламных конструкций:

1. Место размещения информации располагаются относительно условной прямой линии - единой горизонтальной оси. Местоположение оси на фасаде определяется как половина расстояния между верхним и нижним архитектурным элементом (окна, наличники, карниз, фриз и др.), выделяющимся (западающим, выступающим) из плоскости стены.
2. Размещение вывесок и рекламных конструкций должно осуществляться в границах места допустимого размещения средств размещения информации, рекламных конструкций, установленных данным колерным паспортом объектом капитального строительства.
3. Размещение вывесок по отношению друг к другу, их конфигурация, наполненность информацией должны соответствовать Стандартным требованиям к вывескам, их размещению и эксплуатации (далее - Стандартные требования), утвержденным Решением Пермской городской Думы от 18.12.2018 №265.
4. В случае, если планируемые к размещению вывески не соответствуют Стандартным требованиям и действующему колерному паспорту, требуется внесение изменений в колерный паспорт путем разработки нового колерного паспорта.
5. Максимальный размер информационных табличек - 0,5 м x 0,7 м (пункт 2.13 Стандартных требований).
6. Узел крепления каждого типа объекта информации разрабатывается отдельным рабочим проектом.
7. В случае размещения рекламной конструкции на фасаде здания, строения, сооружения, такая конструкция должна быть отражена в составе нового колерного паспорта, а ее размещение должно осуществляться в соответствии с действующим порядком установки эксплуатации рекламных конструкций на территории города Перми, утвержденным решением пермской городской Думы, с последующим получением на установку и эксплуатацию рекламной конструкции в установленном порядке.

Условные обозначения

- позиция согласно Ведомости средств размещения информации, рекламных конструкций
- единая горизонтальная ось средств размещения информации
- место допустимого размещения средств размещения информации, рекламных конструкций

					11-21-ОФ				
					Колерный паспорт объекта капитального строительства по ул. Советской, д. 18, город Пермь.				
Изм.	Кол.уч	Лист	№ док	Подпись	Дата	Здание административного назначения	Стадия	Лист	Листов
Разраб.			Некрасов И.Н.	<i>[Signature]</i>	11.05.21		П	8	10
Проверил			Сушков А.М.	<i>[Signature]</i>	11.05.21				
ГИП			Сушков А.М.	<i>[Signature]</i>	11.05.21				
						Размещение средств размещения информации, рекламных конструкций.	АБ ДВИЖЕНИЕ И.П. Сушков А.М. mooveab.ru		

Согласовано

Взам. инв. №
Подпись и дата
Инв. № подл.



1

7

ПРИМЕЧАНИЕ:

Необходимые требования художественной подсветки архитектурных объектов:

- отсутствие слепящего действия на водителей транспорта и пешеходов;
- устанавливается с учетом особенностей и композиции фасада здания, без ущерба визуальным характеристикам;
- обеспечение хорошей видимости и выразительности в вечернее время;
- соотношение фоновых акцентных элементов световой композиции;

Основные типы подсветки здания:

- линейная подсветка элементов;
- направленная точечная подсветка.

Условные обозначения

- ▼ - направленный точечный источник света
- - настенный светильник

И.О.
СОГЛАСОВАНО
 1^й заместитель начальника ДГА
 г. Перми - главный архитектор
 Д.Ю. Лапшин
 13⁰⁸ 2021г.
Лапшин Д.Ю.

					11-21-ОФ				
					Колерный паспорт объекта капитального строительства по ул. Советской, д. 18, город Пермь.				
Изм.	Кол.уч	Лист	№ док	Подпись	Дата	Здание административного назначения	Стадия	Лист	Листов
Разраб.		Некрасов И.Н.		<i>И.Н. Некрасов</i>	11.05.21		П	9	10
Проверил		Сушков А.М.		<i>А.М. Сушков</i>	11.05.21				
ГИП		Сушков А.М.		<i>А.М. Сушков</i>	11.05.21	Архитектурно-художественная подсветка	АБ ДВИЖЕНИЕ И.П. Сушков А.М. mooveab.ru		

Согласовано

Инв. № подл.	Подпись и дата	Взам. инв. №

Позиция согласно ведомости отделки фасадов	Координаты цвета: RAL 9003	C	0
		M	0
		Y	0
		K	0
		R	244
		G	248
1, 3, 6, 10, 11		B	244

Позиция согласно ведомости отделки фасадов	Координаты цвета: RAL 7004	C	0
		M	0
		Y	0
		K	45
		R	158
		G	160
9		B	161

Позиция согласно ведомости отделки фасадов	Координаты цвета: RAL 7038	C	30
		M	10
		Y	20
		K	20
		R	180
		G	184
5		B	176

Позиция согласно ведомости отделки фасадов	Координаты цвета: RAL 9004	C	100
		M	90
		Y	100
		K	80
		R	46
		G	48
2, 4, 7		B	50

Позиция согласно ведомости отделки фасадов	Координаты цвета: RAL 7045	C	20
		M	10
		Y	10
		K	40
		R	145
		G	150
7		B	154

Согласовано	
Взам. инв. №	
Подпись и дата	
Инв. № подл.	

У.о.
СОГЛАСОВАНО
 1^й заместитель начальника ДГА
 г. Перми - главный архитектор
 Д.Ю. Лапшин
 "03" 09 2021г.
 Корсаков С.А.

					11-21-ОФ					
					Колерный паспорт объекта капитального строительства по ул. Советской, д. 18, город Пермь.					
Изм.	Кол.уч	Лист	Недок.	Подпись	Дата	Здание административного назначения	Стадия	Лист	Листов	
Разраб.		Некрасов И.Н.		<i>[Подпись]</i>	11.05.21		П	10	10	
Проверил		Сушков А.М.		<i>[Подпись]</i>	11.05.21					
ГИП		Сушков А.М.		<i>[Подпись]</i>	11.05.21					
					Эталоны колеров			АБ ДВИЖЕНИЕ И.П. Сушков А.М. mooveab.ru		