

ООО «ПАНГЕЯ»

№ 059-22-01-26-3588 от 09.08.2021  
Номер и дата входящего заявления о согласовании колерного паспорта (заполняется ДГА)

**ПАСПОРТ ВНЕШНЕГО ОБЛИКА ОБЪЕКТА КАПИТАЛЬНОГО СТРОИТЕЛЬСТВА  
(КОЛЕРНЫЙ ПАСПОРТ)**

**АДРЕС ОБЪЕКТА:** г. Пермь, административный район Кировский  
улица Адмирала Ушакова, здание (строение) № 55/2

**шифр: К55/2-2021-ОФ**

ПЕРМЬ 2021 г.

**Ведомость чертежей**

ЛИСТ	НАИМЕНОВАНИЕ	ПРИМЕЧАНИЯ
1	Общие данные (начало)	
2	Общие данные (продолжение)	
3	Существующее состояние фасадов	
4	Главный фасад в осях 4-1	
5	Главный фасад в осях А-Г	
6	Дворовой и Боковой фасады в осях 1- 4	
7	Дворовой и Боковой фасады в осях Г- Б	
8-9	Размещение средств размещения информации, рекламных конструкций	
10	Эталоны колеров	

**Ведомость отделки фасадов**

ПОЗ.	ЭЛЕМЕНТ ФАСАДА	ЭТАЛОН ЦВЕТА	ОБОЗНАЧ.	ВИД ОТДЕЛКИ	ПРИМ.
1	Цоколь МКД		RAL 9002	Фасадная краска	
2	Поле стен первого этажа МКД		RAL 9002	Фасадная плитка, кирпичная кладка	
3	Основное поле стены МКД		RAL 9007 RAL 9002	Фасадная плитка, кирпичная кладка	
4	Переплеты окон, лоджий	Белый	RAL 9003	Металлопластик (стеклопакеты)	
5	Ограждение лоджий		RAL 9002 RAL 9007	Фасадная плитка, фасадная краска по штукатурке	
6	Дверные блоки, тип 1		RAL 9007	Металл с покрытием атмосферостойкой краской	
7	Площадки, ступени, пандусы		RAL 9007	Атмосферостойкая краска по металлу, ж/б плита	
8	Кровля МКД		-	Наплавляемый битумный материал	
9	Отделка пристроя, тип 1		RAL 9003 RAL 9002 RAL 3015 RAL 8029	Фасадная краска	
10	Фриз пристроя, тип 1		RAL 6012	Профилированный лист, атмосферостойкая краска	
11	Дверные блоки, тип 2	Белый	RAL 9003 RAL 9002	Металлопластик (стеклопакеты)	
12	Кровля пристроя, кровля козырьков пристроя		RAL 9002 RAL 9007	Рулонный материал, профилированный лист	
13	Фриз пристроя, тип 2		RAL 9003 RAL 2004 RAL 6037	Фасадные кассеты	
14	Отделка пристроя, тип 2		RAL 9002 RAL 9003 RAL 6037	Фасадные кассеты	
15	Металлические элементы (стойки, лестницы, решетки)		RAL 9006 RAL 9023	Металл с покрытием атмосферостойкой краской	
16	Ограждения		RAL 6012 RAL 9002	Металл с покрытием атмосферостойкой краской, оцинкованная сталь	

**Пояснительная записка**

**Объект капитального строительства** - Многоквартирный жилой дом с встроенно-пристроенными помещениями нежилого назначения по адресу: г. Пермь, Кировский район, ул. Адмирала Ушакова, 55/2;

**Год постройки и ввода в эксплуатацию:** 1986 г.;

**Нахождение в границах зон объектов культурного наследия:** нет

**Несущие стены:** кирпич;

**Крыша:** наплавляемый битумный материал;

**Перекрытия:** железобетонные;

**Ранее разработанные колерные паспорта:** от 11.01.2017 СЭД-059-22-01-26-7, от 19.11.2018 № 059-22-01-40-4144, от 19.08.2019 № 059-22-01-26-5182, от 24.05.2021 № 059-22-01-26-2301.

**Настоящим колерным паспортом:**

- вносятся изменения в действующий колерный паспорт от 24.05.2021 № 059-22-01-26-2301 в части уточнения высотных параметров вывески магазина «Пятерочка».

**Раздел «Архитектурно-художественная подсветка» для данного объекта капитального строительства не разрабатывается. Подсветка осуществляется за счет свечения вывесок и витрин.**

В соответствии с Градостроительным кодексом Российской Федерации и Постановлением администрации города Перми от 22.02.2017 № 130 «Об утверждении формы и Порядка согласования паспорта внешнего облика объекта капитального строительства (колерного паспорта)» согласованные департаментом градостроительства и архитектуры администрации города Перми проекты колерных паспортов не являются разрешительной документацией на строительство, реконструкцию объекта капитального строительства; не являются правовым основанием на устройство пристроек, навесов, козырьков.

Предметом согласования данного колерного паспорта являются: принятые цветовые решения элементов фасада, применяемые материалы существующего объекта недвижимости, а также определение возможных типов размещения средств размещения информации, рекламных конструкций на нем. Средства размещения информации, рекламные конструкции, не соответствующие типу и местам их допустимого размещения, подлежат демонтажу.

СОГЛАСОВАНО  
 1-й заместитель начальника ДГА  
 г. Пермь, главный архитектор  
 Д.О. Лапшин  
 "12" 08 2021г.  
 Кафеев С.В.

Взаим. инв. №  
Подпись и дата  
Иное № подл.

						K55/2-2021-ОФ			
						Колерный паспорт объекта капитального строительства по ул.Адмирала Ушакова, 55/2 в Кировском районе города Перми			
Изм.	Кол.уч	Лист	№ док.	Подпись	Дата				
Разработан		Плотникова			08.21	Многоквартирный жилой дом с встроенно-пристроенными помещениями нежилого назначения	Стадия	Лист	Листов
							П	1	8
						Общие данные (начало)	ООО «ПАНГЕЯ»		

**Инструкция о порядке производства работ, связанных с окраской фасадов и всех наружных частей зданий, сооружений, строений, расположенных на территории города Перми**

1. Окраска (отделка) фасадов и всех наружных частей зданий, сооружений, строений, расположенных на территории города Перми, может производиться лишь на основании паспорта внешнего облика объекта капитального строительства (колерного паспорта), согласованного с департаментом градостроительства и архитектуры администрации г. Перми (далее – ДГА).

2. До начала процесса окраски (отделки) здания или какого-либо сооружения должны быть произведены работы по капитальному ремонту всех без исключения его наружных частей, подлежащих окраске.

3. До начала ремонта зданий, имеющих газосветовую рекламу, сообщить рекламораспространителю о предстоящих работах на фасаде здания с целью сохранения вывесок либо их демонтажа.

4. Полуразрушенные и разрушенные архитектурные художественно-скульптурные элементы фасада: карнизы, фризы, колонны, пилястры, сандрики, кронштейны, обрамления проемов, различные лепные украшения, барельефы, мозаика, художественная роспись и т.п. подлежат обязательному восстановлению в своем первоначальном виде. Категорически запрещается производить окраску здания без предварительного восстановления указанных элементов декора фасада.

5. Металлические поверхности отдельных элементов фасада: чугунные решетки, ограждения балконов и лестниц, элементы входных групп, двери, кронштейны и прочие архитектурно-художественные элементы фасада перед окраской очищаются от грязи, ржавчины, старой краски и покрываются вновь атмосферостойкой краской для металлических поверхностей.

6. В соответствии с выданными образцами цвета (колерами) на окраску (отделку) здания организация, производящая ремонт здания, составляет пробные образцы цвета, которые наносятся на подготовленную для покраски поверхность стены в уровне 1-го этажа здания (не выше 1,5 метров от земли).

7. Проверку и согласование пробного образца цвета (выкрас колера) производит уполномоченный представитель ДГА. Без указанных проверки и согласования производить окраску (отделку) фасадов здания категорически запрещается.

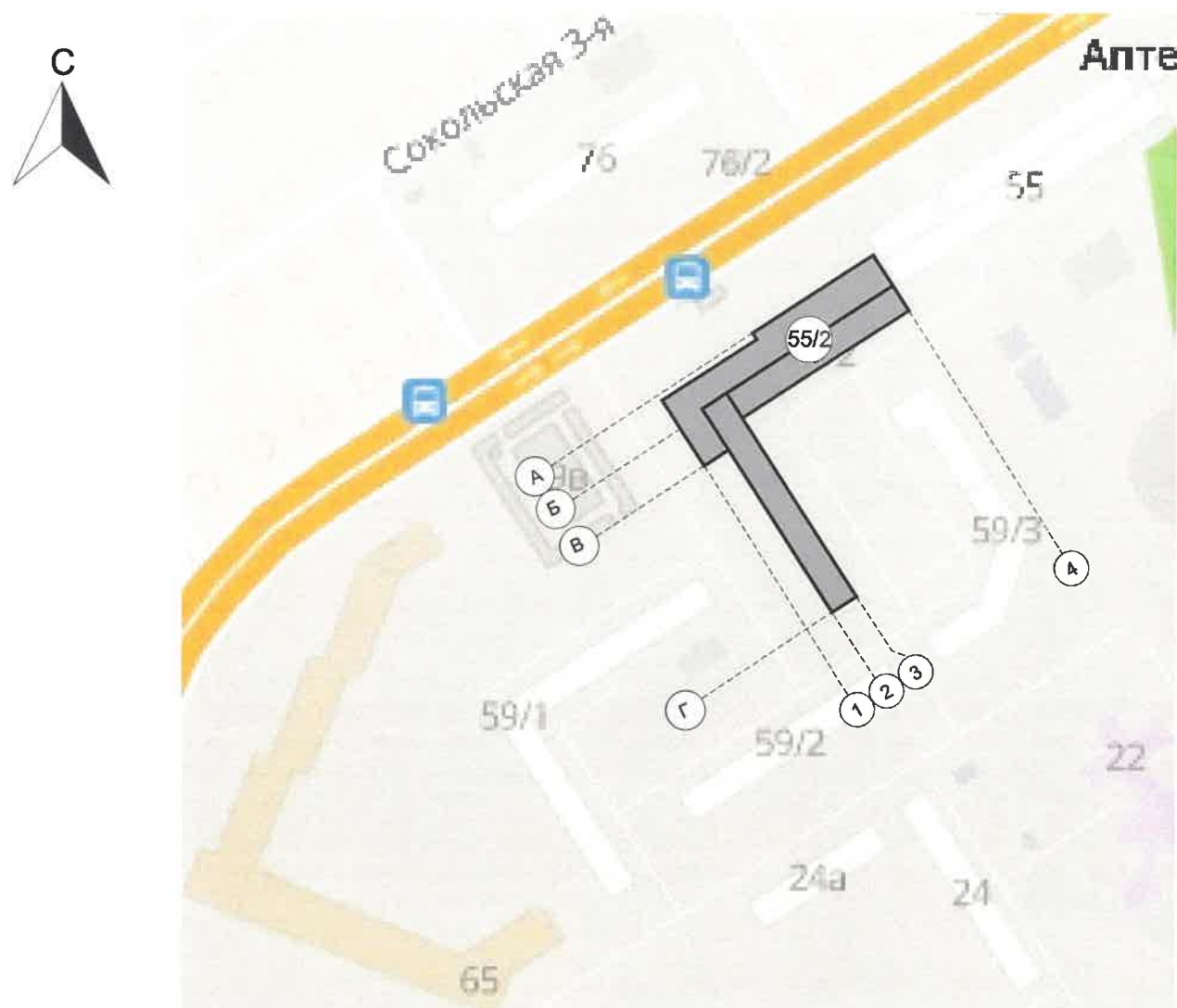
8. Домоуправления, организации и учреждения, производящие окраску (отделку) и связанный с нею ремонт фасадов здания, несут ответственность за выполнение настоящей инструкции и могут быть привлечены к административной ответственности за ее нарушение в соответствии со статьей 6.8.2 «Нарушение требований к внешнему виду фасадов зданий, строений, сооружений» Закона Пермского края от 06.04.2015 № 460-ПК «Об административных правонарушениях в Пермском крае».

9. По всем вопросам, связанным с производством работ, необходимо обращаться в ДГА по адресу: г. Пермь, ул. Сибирская, 15, каб. 315, тел. 212-76-98.




**Ведомость ссылочных и прилагаемых документов**

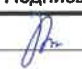
Взам. инв. №	ОБОЗНАЧЕНИЕ	НАИМЕНОВАНИЕ	ПРИМЕЧАНИЕ
		<u>Ссылочные документы</u>	
Подпись и дата	Постановление администрации г. Перми от 22.02.2017 № 130	«Об утверждении формы и Порядка согласования паспорта внешнего облика объекта капитального строительства (колерного паспорта)»	
	Решение Пермской городской Думы от 15.12.2020 № 277	«Об утверждении Правил благоустройства территории города Перми»	
	от 19.11.2018 № 059-22-01-40-4144	Колерный паспорт объекта капитального строительства по ул.Адмирала Ушакова, 55/2 в Кировском районе г.Перми, разработанный ООО «Эталон Прикамья»	согласован 30.11.2018
	от 19.08.2019 № 059-22-01-26-5182	Колерный паспорт объекта капитального строительства по ул.Адмирала Ушакова, 55/2 в Кировском районе г.Перми (шифр: 091-08-2019-AP)	согласован 28.08.2019
Инв. № подл.	от 24.05.2021 № 059-22-01-26-2301	Колерный паспорт объекта капитального строительства по ул.Адмирала Ушакова, 55/2 в Кировском районе г.Перми (шифр: K55/2-2021-ОФ)	согласован 24.05.2021

**Ситуационный план**



**Условные обозначения**

-  - Многоквартирный жилой дом с встроенно-пристроенными помещениями нежилого назначения по адресу: г. Пермь, Кировский район, ул. Адмирала Ушакова, 55/2;
-  - фасады с местами размещения средств размещения информации, рекламных конструкций;
-  - условная координационная ось.

Изм.	Кол.уч	Лист	Недок.	Подпись	Дата						
Разработал		Плотникова			08.21	K55/2-2021-ОФ					
						Колерный паспорт объекта капитального строительства по ул.Адмирала Ушакова, 55/2 в Кировском районе города Перми					
						Многоквартирный жилой дом с встроенно-пристроенными помещениями нежилого назначения			Стадия	Лист	Листов
						Общие данные (продолжение)			ООО «ПАНГЕЯ»		



**Главный фасад**



**Главный фасад**



**Дворовой фасад**



**Дворовой фасад**



**Боковой фасад**



**Боковой фасад**



**Боковой фасад встроенно-пристроенного помещения**



Взам. инв. №

Подпись и дата

Инв. № подл.

K55/2-2021-ОФ

Колерный паспорт объекта капитального строительства по ул. Адмирала Ушакова, 55/2 в Кировском районе города Перми

Изм. Кол.уч Лист Недок. Подпись Дата

Разработал Плотникова [подпись] 08.21

Многоквартирный жилой дом с встроенно-пристроенными помещениями нежилого назначения

Стадия Лист Листов  
П 3

Существующее состояние фасадов

ООО «ПАНГЕЯ»




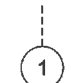



СОГЛАСОВАНО  
 1<sup>й</sup> заместитель начальника ДГА  
 г. Пермь - главный архитектор  
 Ю. Лапшин  
 2021/г.  
 Карасев С.А.

**ПРИМЕЧАНИЕ:**

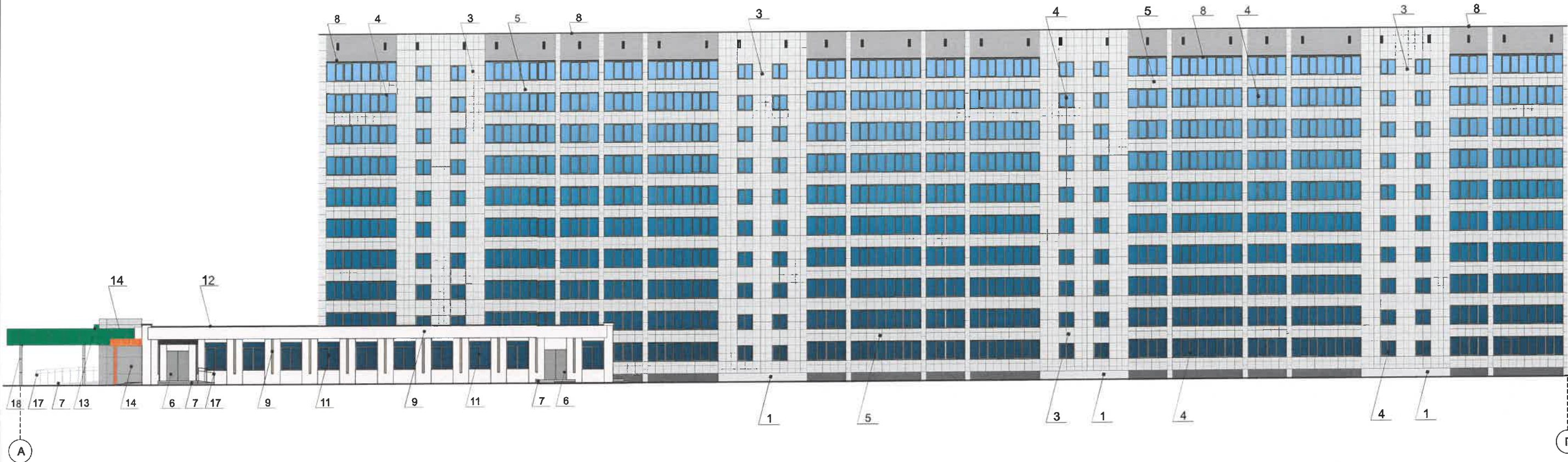
1. В случае, если наружные лестницы при дополнительно устроенных входах в общественные помещения здания выходят за границы предоставленного земельного участка и красные линии квартала, то устройство дополнительных или переустройство существующих входных групп требует получения разрешения в установленном порядке;
2. В случае устройства или переустройства (перепланировки, ремонта, реконструкции) помещений общественного назначения, их входных групп в обязательном порядке должны быть предусмотрены мероприятия по обеспечению доступности данных помещений для маломобильных групп населения, включая инвалидов, использующих кресла-коляски и собак-проводников (далее-МГН) в соответствии с требованиями СП 59.13330.2016 Свод правил. Доступность зданий и сооружений для маломобильных групп населения. Данный свод правил касается функционально-планировочных элементов зданий и сооружений, их участков или отдельных помещений, доступных для МГН (входные узлы, коммуникации, пути эвакуации, помещения и зоны обслуживания, а также их информационное и инженерное обустройство). В частности, лестницы при входах в общественные помещения должны дублироваться пандусами с уклоном не более 1:20 (5%) или иными средствами подъема (подъемные платформы, лифты и т.д.). Согласно вышеуказанному Своду правил наружные лестницы и пандусы должны иметь поручни с учетом технических требований к опорным стационарным устройствам по ГОСТ Р 51261; размеры входной площадки при открывании дверей наружу должны быть не менее 1,4 x 2,0 или 1,5 x 1,85; размеры входной площадки с пандусом не менее 2,2 x 2,2 м.

**Условные обозначения**

-  - выноска и номер позиции согласно ведомости отделки фасадов на листе 1
-  - условная координационная ось.


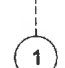
						K55/2-2021-ОФ			
						Коперный паспорт объекта капитального строительства по ул.Адмирала Ушакова, 55/2 в Кировском районе города Перми			
Изм.	Кол.уч	Лист	Недок.	Подпись	Дата	Многоквартирный жилой дом с встроенно-пристроенными помещениями нежилого назначения	Стадия	Лист	Листов
		Разработал	Плотникова		08.21		П	4	
						Главный фасад в осях 4-1	ООО «ПАНГЕЯ»		





20/ СОГЛАСОВАНО  
 1<sup>й</sup> заместитель начальника ДГА  
 г. Перми главный архитектор  
 Д.Ю. Лапшин  
 08.21 2021 г.  
*Кафеев С.А.*

**Условные обозначения**

-  - выноска и номер позиции согласно ведомости отделки фасадов на листе 1
-  - условная координационная ось.

**ПРИМЕЧАНИЕ:**

1. К дополнительному оборудованию относятся: наружные блоки систем вентиляции и кондиционирования, вентиляционные и водосточные трубы; антенны; видеокамеры наружного наблюдения; почтовые ящики; кабельные линии, пристенные электрощиты; флагштоки и так далее;
2. Размещение дополнительного оборудования, дополнительных элементов и устройств на фасадах объектов капитального строительства допускается при соблюдении следующих условий:
  - соответствие размещения дополнительного оборудования архитектурному решению фасадов, предусмотренному проектной документацией, в соответствии с которой осуществлено строительство (реконструкция) Объекта, с привязкой к единой (вертикальной, горизонтальной) системе осей фасадов;
  - единая горизонтальная ось - условная прямая линия. Определяется как половина расстояния между верхним и нижним архитектурным элементом (окна, наличники, карниз, фриз и другие), выделяющимся (западающим, выступающим) из плоскости стены;
  - единая вертикальная ось - условная прямая линия. Определяется как половина расстояния между границами одного архитектурного элемента (окна, двери, колонны) либо между двумя архитектурными элементами (окна, двери, колонны);
  - комплексное решение размещения оборудования - единое архитектурное и цветоевое решение (в том числе размер, форма, материал);
  - размещение дополнительного оборудования на архитектурных деталях, элементах декора, поверхностях с ценной архитектурной отделкой, а также крепление, ведущее к повреждению архитектурных поверхностей, не допускаются;

						K55/2-2021-ОФ			
						Коперный паспорт объекта капитального строительства по ул.Адмирала Ушакова, 55/2 в Кировском районе города Перми			
Изм.	Кол.уч	Лист	Недок.	Подпись	Дата	Многоквартирный жилой дом с встроенно-пристроенными помещениями нежилого назначения	Стадия	Лист	Листов
Разработал	Плотникова			<i>[Signature]</i>	08.21		П	5	
						Главный фасад в осях А-Г	ООО «ПАНГЕЯ»		

Взам. инв. №	
Подпись и дата	
Инв. № подл.	





ис/ СОГЛАСОВАНО  
 1-й заместитель начальника ДГА  
 г.Перми - главный архитектор  
 Д.Ю. Лапшин  
 2021 г. *Кафеев СА*

**ПРИМЕЧАНИЕ:**

- К дополнительному оборудованию относятся: наружные блоки систем вентиляции и кондиционирования, вентиляционные и водосточные трубы; антенны; видеокамеры наружного наблюдения; почтовые ящики; кабельные линии, пристенные электрощиты; флагштоки и так далее;
- Размещение дополнительного оборудования, дополнительных элементов и устройств на фасадах объектов капитального строительства допускается при соблюдении следующих условий:
  - соответствие размещения дополнительного оборудования архитектурному решению фасадов, предусмотренному проектной документацией, в соответствии с которой осуществлено строительство (реконструкция) Объекта, с привязкой к единой (вертикальной, горизонтальной) системе осей фасадов;
  - единая горизонтальная ось - условная прямая линия. Определяется как половина расстояния между верхним и нижним архитектурным элементом (окна, наличники, карниз, фриз и другие), выделяющимся (западающим, выступающим) из плоскости стены;
  - единая вертикальная ось - условная прямая линия. Определяется как половина расстояния между границами одного архитектурного элемента (окна, двери, колонны) либо между двумя архитектурными элементами (окна, двери, колонны);
  - комплексное решение размещения оборудования - единое архитектурное и цветоевое решение (в том числе размер, форма, материал);
  - размещение дополнительного оборудования на архитектурных деталях, элементах декора, поверхностях с ценной архитектурной отделкой, а также крепление, ведущее к повреждению архитектурных поверхностей, не допускаются;

**Условные обозначения**

- выноска и номер позиции согласно ведомости отделки фасадов на листе 1
- условная координационная ось.

						К55/2-2021-ОФ			
						Коперный паспорт объекта капитального строительства по ул.Адмирала Ушакова, 55/2 в Кировском районе города Перми			
Изм.	Кол.уч	Лист	Недок.	Подпись	Дата	Многоквартирный жилой дом с встроенно-пристроенными помещениями нежилого назначения	Стадия	Лист	Листов
				<i>Плотникова</i>	08.21		П	6	
						Дворовой и Боковой фасады в осях 1- 4	ООО «ПАНГЕЯ»		



Взам. инв. №	
Подпись и дата	
Инв. № подл.	






СОГЛАСОВАНО  
 1й заместитель начальника ДГА  
 г. Перми главный архитектор  
 Д.Ю. Лапшин  
 12.08.21  
 Кафеев СА

**Условные обозначения**

-  - выноска и номер позиции согласно ведомости отделки фасадов на листе 1
-  - условная координационная ось.

**ПРИМЕЧАНИЕ:**

1. К дополнительному оборудованию относятся: наружные блоки систем вентиляции и кондиционирования, вентиляционные и водосточные трубы; антенны; видеокамеры наружного наблюдения; почтовые ящики; кабельные линии, пристенные электрощиты; флагштоки и так далее;
2. Размещение дополнительного оборудования, дополнительных элементов и устройств на фасадах объектов капитального строительства допускается при соблюдении следующих условий:
  - соответствие размещения дополнительного оборудования архитектурному решению фасадов, предусмотренному проектной документацией, в соответствии с которой осуществлено строительство (реконструкция) Объекта, с привязкой к единой (вертикальной, горизонтальной) системе осей фасадов;
  - единая горизонтальная ось - условная прямая линия. Определяется как половина расстояния между верхним и нижним архитектурным элементом (окна, наличники, карниз, фриз и другие), выделяющимся (западающим, выступающим) из плоскости стены;
  - единая вертикальная ось - условная прямая линия. Определяется как половина расстояния между границами одного архитектурного элемента (окна, двери, колонны) либо между двумя архитектурными элементами (окна, двери, колонны);
  - комплексное решение размещения оборудования - единое архитектурное и цветовое решение (в том числе размер, форма, материал);
  - размещение дополнительного оборудования на архитектурных деталях, элементах декора, поверхностях с ценной архитектурной отделкой, а также крепление, ведущее к повреждению архитектурных поверхностей, не допускаются;

						K55/2-2021-ОФ			
						Колерный паспорт объекта капитального строительства по ул.Адмирала Ушакова, 55/2 в Кировском районе города Перми			
Изм.	Кол.уч	Лист	Недок.	Подпись	Дата	Многоквартирный жилой дом с встроенно-пристроенными помещениями нежилого назначения	Стадия	Лист	Листов
Разработал	Плотникова				08.21		П	7	
						Дворовой и Боковой фасады в осях Г- Б	ООО «ПАНГЕЯ»		

Взам. инв. №
Подпись и дата
Инв. № подл.





Управление архитектуры и городского дизайна  
 ДГА администрации г.Перми  
**СООТВЕТСТВУЕТ АРХИТЕКТУРНОМУ  
 ОБЛИКУ ГОРОДА ПЕРМИ**  
 «12.08.2021»  
 Кареев С.А. Подпись

**Ведомость средств размещения информации, рекламных конструкций**

Поз.	тип объекта, материал, способы крепления	цвет (с указанием RAL)	наличие подсветки
1	Объёмные буквы и/или логотипы, без «подложки», панель-кронштейн на направляющих в цвет фасада. Оргстекло, металл, пластик.	Фирменные цвета	Внутренняя или контурная подсветка
2	Объёмные буквы и/или логотипы, без «подложки», панель-кронштейн на направляющих в цвет фриза. Оргстекло, металл, пластик.	Фирменные цвета	Внутренняя или контурная подсветка
3	Объёмные буквы и/или логотипы, без «подложки» на направляющих в цвет фриза тип1. на кровле пристроя. Оргстекло, металл.	Фирменные цвета	Внутренняя или контурная подсветка
4	Информационная табличка (700x500 мм). Оргстекло, металл, пластик, выклейка.	Фирменные цвета	Внутренняя или контурная подсветка
5	Информация на остеклении в виде выклейки *. Пленка ПВХ.	—	—
6	Указатель с наименованием улицы и номером дома (здания). Металл, пластик	R-(0), G-(20), B-(120) / Белый	Внутренняя подсветка по усмотрению
7	Панель-кронштейн 300*300 мм. Металл, пластик	Фон - белый	Внутренняя подсветка по усмотрению

**Условные обозначения**

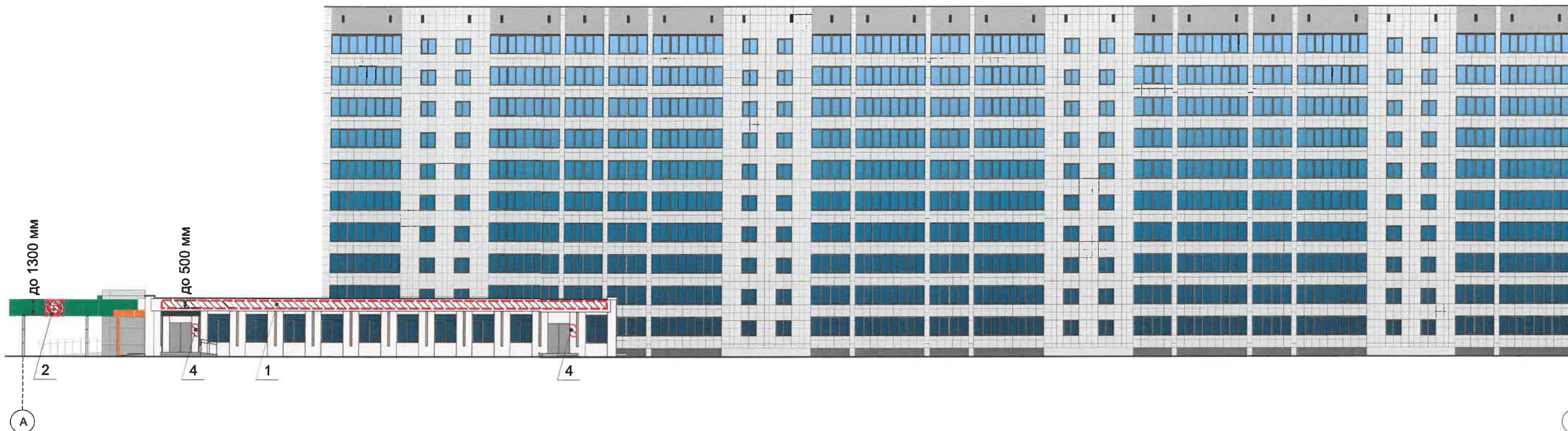
- ось размещения средств размещения информации, рекламных конструкций.
- место допустимого размещения средств размещения информации, рекламных конструкций.
- выноска и номер позиции согласно Ведомости средств размещения информации, рекламных конструкций.

						K55/2-2021-ОФ			
						Коперный паспорт объекта капитального строительства по ул.Адмирала Ушакова, 55/2 в Кировском районе города Перми			
Изм.	Кол.уч	Лист	Недок.	Подпись	Дата	Многоквартирный жилой дом с встроенно-пристроенными помещениями нежилого назначения	Стадия	Лист	Листов
Разработал	Плотникова				08.21		П	8	
						Размещение средств размещения информации, рекламных конструкций	ООО «ПАНГЕЯ»		

\* Непосредственно на остеклении витрины допустимо несплошное написание информации, состоящей из графической и (или) текстовой частей, занимающей не более 30 % площади одного членения поля остекления (пункт 3.13. Стандартных требований).  
 \*\* Сплошные вывески в витринах и на остеклении оконных, дверных полотен не должны превышать по высоте половину высоты витрины и остекления оконных, дверных полотен, а по ширине - половину ширины витрины и остекления оконных, дверных полотен и должны отступать от остекления не менее чем на 0,15 м (пункт 3.14. Стандартных требований).

Взам. инв. №  
 Подпись и дата  
 Инв. № подл.





Управление архитектуры и городского дизайна  
ДГА администрации г.Перми  
**СООТВЕТСТВУЕТ АРХИТЕКТУРНОМУ  
ОБЛИКУ ГОРОДА ПЕРМИ**

«12» 08 2021  
Корсаев С.А. Подпись

**Условия размещения средств размещения информации, рекламных конструкций.**

- Средства размещения информации располагаются относительно условной прямой линии - единой горизонтальной оси. Местоположение оси на фасаде определяется как половина расстояния между верхним и нижним архитектурным элементом (окна, наличники, карниз, фриз и др.), выделяющимися (западающим, выступающим) из плоскости стены.
- Размещение вывесок и рекламных конструкций должно осуществляться в границах места допустимого размещения средств размещения информации, рекламных конструкций, установленных данным колерным паспортом объекта капитального строительства.
- Размещение вывесок по отношению друг к другу, их конфигурация, наполненность информацией должны соответствовать Стандартным требованиям к вывескам, их размещению и эксплуатации (далее - Стандартные требования), утвержденным Решением Пермской городской Думы от 15.12.2020 № 277.
- В случае, если планируемые к размещению вывески не соответствуют Стандартным требованиям и действующему колерному паспорту, требуется внесение изменений в колерный паспорт путем разработки нового колерного паспорта.
- Максимальный размер информационных табличек - 0,5 м x 0,7 м (пункт 2.13. Стандартных требований).
- Узел крепления каждого типа средства размещения информации разрабатывается отдельным рабочим проектом.
- В случае размещения рекламной конструкции на фасаде здания, строения, сооружения, такая конструкция должна быть отражена в составе нового колерного паспорта, а ее размещение должно осуществляться в соответствии с действующим порядком установки и эксплуатации рекламных конструкций на территории города Перми, утвержденным решением Пермской городской Думы, с последующим получением разрешения на установку и эксплуатацию рекламной конструкции в установленном порядке.
- В случае возникновения спорных ситуаций в отношении мест размещений с другими организациями, располагающимися в здании, регулирование конфликта и окончательное решение по размещению средств размещения информации той или иной претендующей организации, в соответствии с положениями Жилищного кодекса Российской Федерации принимает на себя собрание жильцов и собственников помещений многоквартирного дома.
- Размещение вывесок, перекрывающие оконные проемы, а также расположенные на балконах, лоджиях зданий и сооружений должно быть согласовано с собственниками помещений, к которым относится балкон, лоджия или данный оконный проем.

**Условные обозначения**

- ось размещения средств размещения информации, рекламных конструкций.
- место допустимого размещения средств размещения информации, рекламных конструкций.
- выноска и номер позиции согласно Ведомости средств размещения информации, рекламных конструкций на листе 8.
- условная координационная ось.

						K55/2-2021-ОФ			
						Колерный паспорт объекта капитального строительства по ул.Адмирала Ушакова, 55/2 в Кировском районе города Перми			
Изм.	Кол.уч	Лист	Недок.	Подпись	Дата	Многоквартирный жилой дом с встроенно-пристроенными помещениями нежилого назначения	Стадия	Лист	Листов
Разработал	Плотникова				08.21		П	9	
						Размещение средств размещения информации, рекламных конструкций	ООО «ПАНГЕЯ»		

Взам. инв. №  
Подпись и дата  
Инв. № подл.



Позиция согласно ведомости отделки фасадов	Координаты цвета RAL 9002	C:	0
		M:	0
1,2,3,5,9,11,14,16		Y:	10
		K:	10
		R:	215
		G:	213
		B:	203

Позиция согласно ведомости отделки фасадов	Координаты цвета RAL 9003	C:	0
		M:	0
4,9,11,13,14,15		Y:	0
		K:	0
		R:	244
		G:	248
		B:	244

20/1  
СОГЛАСОВАНО  
1й заместитель начальника ДГА  
г. Перми - главный архитектор  
Д.Ю. Лапшин  
2021  
Kafacel CA

Позиция согласно ведомости отделки фасадов	Координаты цвета RAL 9007	C:	35
		M:	30
3,5,6,7,12		Y:	30
		K:	15
		R:	135
		G:	133
		B:	129

Позиция согласно ведомости отделки фасадов	Координаты цвета RAL 2004	C:	30
		M:	10
13		Y:	20
		K:	80
		R:	78
		G:	84
		B:	81

Позиция согласно ведомости отделки фасадов	Координаты цвета RAL 3015	C:	5
		M:	40
9		Y:	20
		K:	0
		R:	216
		G:	160
		B:	166

Позиция согласно ведомости отделки фасадов	Координаты цвета RAL 6037	C:	5
		M:	0
13,14		Y:	10
		K:	10
		R:	221
		G:	222
		B:	212

Позиция согласно ведомости отделки фасадов	Координаты цвета RAL 8029	C:	43
		M:	13
9		Y:	50
		K:	7
		R:	134
		G:	164
		B:	124

Позиция согласно ведомости отделки фасадов	Координаты цвета RAL 9004	C:	43
		M:	13
12		Y:	50
		K:	7
		R:	134
		G:	164
		B:	124

Координаты цветов в RAL приведены с сайта <http://colorscheme.ru/>

Позиция согласно ведомости отделки фасадов	Координаты цвета RAL 6012	C:	80
		M:	60
10,16		Y:	50
		K:	40
		R:	71
		G:	74
		B:	80

						K55/2-2021-ОФ			
						Колерный паспорт объекта капитального строительства по ул.Адмирала Ушакова, 55/2 в Кировском районе города Перми			
Изм.	Кол.уч.	Лист	№ док.	Подпись	Дата	Многоквартирный жилой дом с встроенно-пристроенными помещениями нежилого назначения	Стадия	Лист	Листов
Разработал	Плотникова			<i>[Подпись]</i>	08.21		П	10	
						Эталоны колеров	ООО «ПАНГЕЯ»		

Взам. инв. №	
Подпись и дата	
Инв. № подл.	