

Общество с ограниченной ответственностью  
«ИнвестПроект».

*009-22-01-26-8578 от 09.08.2021*

**ПАСПОРТ ВНЕШНЕГО ОБЛИКА ОБЪЕКТА  
КАПИТАЛЬНОГО СТРОИТЕЛЬСТВА  
(КОЛЕРНЫЙ ПАСПОРТ)**

**АДРЕС ОБЪЕКТА:** г. Пермь, административный район Кировский,  
улица Кировоградская, здание (строение) № 68а

**К-70-ОФ**

**ПЕРМЬ 2021 г.**

Ведомость чертежей

ЛИСТ	НАИМЕНОВАНИЕ	ПРИМЕЧАНИЕ
1	Общие данные (начало)	
2	Общие данные (продолжение)	
3	Общие данные (окончание)	
4	Существующее состояние фасадов	
5	Главный фасад	
6	Дворовой фасад	
7	Боковой фасад	
8	Боковой фасад	
9	Размещение средств размещения информации, рекламных конструкций	
10	Эталоны колеров	

Пояснительная записка:

Объект капитального строительства - 18-этажный многоквартирный жилой дом, расположенный по адресу: г. Пермь, Кировский район, ул. Кировоградская 68а;  
 Год постройки здания и ввода в эксплуатацию: новое строительство;  
 Ранее разработанные колерные паспорта: не разрабатывались;  
 В плане здание прямоугольной конфигурации;  
 Здание каркасное, монолитное. Ограждающие наружные стены из керамического кирпича. Наружная отделка стен - облицовка хризолитцементными плитами по фасадной подсистеме вентилируемых фасадов и оштукатуривание плоскости стен ("мокрый" фасад).

Кровля: плоская.

Настоящим колерным паспортом:

Уточняются виды и места размещения средств размещения информации, рекламных конструкций;  
 Раздел «Архитектурно-художественная подсветка» настоящим колерным паспортом не разрабатывается. Освещение фасада осуществляется за счет свечения окон и вывесок;

В соответствии с Градостроительным кодексом Российской Федерации, решением Пермской городской Думы от 15.12.2020 № 277 «Об утверждении Правил благоустройства территории города Перми» и постановлением администрации города Перми от 22.02.2017 № 130 «Об утверждении формы и Порядка согласования паспорта внешнего облика объекта капитального строительства (колерного паспорта)» проекты колерных паспортов либо проекты изменений в колерные паспорта не являются разрешительной документацией на строительство, реконструкцию объекта капитального строительства; не являются правовым основанием на устройство пристроек, навесов, козырьков;

Предметом согласования данного колерного паспорта являются: принятые цветовые решения элементов фасада, применяемые материалы существующего объекта недвижимости, а также определение возможных типов размещения средств размещения информации на нем. Средства размещения информации, рекламные конструкции, не соответствующие типу и местам их возможного размещения, подлежат демонтажу.




Колерный паспорт выполнен на основании документов:

- Разрешение на строительство № 59-RU90303000-178-2013/5 от 27.07.2021 г.;
- Договор генерального подряда № 42-1-4/21 от 28.04.2021 г. между унитарной некоммерческой организацией - фонд «Фонд защиты прав граждан – участников долевого строительства Пермского края» и обществом с ограниченной ответственностью «ИнвестПроект».



К-70-ОФ			
Колерный паспорт объекта капитального строительства по ул. Кировоградская, №68а, Кировского района г. Перми			
Многоквартирный жилой дом		Стадия	Листов
		П	10
Общие данные (начало)		ООО "ИнвестПроект"	

Ведомость отделки фасадов

ПОЗ.	ЭЛЕМЕНТ ФАСАДА	ЭТАЛОН ЦВЕТА	ОБОЗНАЧ.	ВИД ОТДЕЛКИ	ПРИМ.
1	Поле стен (тип 1), парапеты		RAL 7047 (светло-серый)	Облицовка хризолитцементными плитами по подсистеме вентилируемых фасадов, плита матовая	
2	Поле стен (тип 2)		RAL 7047 (светло-серый)	Облицовка хризолитцементными плитами по подсистеме вентилируемых фасадов, плита гляцевая	
3	Поле стен (тип 3), цоколь		RAL 5003 (сапфирово-синий)	Облицовка хризолитцементными плитами по подсистеме вентилируемых фасадов, плита матовая	
4	Поле стен (тип 4)		RAL 7047 (светло-серый)	Оштукатуривание по слою теплозащиты ("мокрый фасад") с последующим покрытием фасадной краской	
5	Поле стен (тип 5)		RAL 5003 (сапфирово-синий)	Оштукатуривание по слою теплозащиты ("мокрый фасад") с последующим покрытием фасадной краской	
6	Колонны, прямки		RAL 5003 (сапфирово-синий)	Оштукатуривание цветными смесями	
7	Козырек прямка		RAL 9010 (белый)	Поликарбонат монолитный	
8	Конструкция козырька, ограждения прямков, крылец, лоджий, кровли, стрелянки		RAL 7047 (светло-серый)	Металлические, окрашенные	
9	Экран ограждения прямка		-	Перфорированный лист из нержавеющей стали	
10	Торец плит, перекрытия лоджий		RAL 7047 (светло-серый)	Облицовка композитным материалом типа "ALUCOBOND" по фасадной подсистеме вентилируемых фасадов	
11	Витраж остекления лоджий		RAL 9010 (белый)	Алюминиевый профиль	
12	Двери		RAL 9010 (белый)	Алюминиевый профиль	
13	Двери		RAL 7047 (светло-серый)	Металлические, окрашенные	
14	Окна		RAL 9010 (белый)	Металлопластик	
15	Остекление витражей		Голубой	Тонировочная пленка	
16	Остекление витражей		Серебристый	Тонировочная пленка	
17	Остекление витражей		-	Остекление без цвета	
18	Перегородки лоджий, входов в мусорокамеры, торцы ж.б. плит перекрытия лоджий, вент. шахты		RAL 7047 (светло-серый)	Оштукатуривание цветными смесями	
19	Крыльца		RAL 7047 (светло-серый)	Бетонные, облицованные шероховатой керамогранитной плиткой	
20	Оконные отливы		RAL 7047 (светло-серый)	Сталь оцинкованная окрашенная	
21	Ограждения лоджий		RAL 9010 (белый)	Металлические, окрашенные	
22	Короб для оборудования		RAL 7047 (светло-серый) / RAL 5003 (сапфирово-синий)	Металлические, окрашенные	

90/ СОГЛАСОВАНО  
1й заместитель начальника ДГА  
Г.И.Ирма - главный архитектор  
"15" 08 Д.В. Лапшин  
2021 г.

К-70-ОФ			
Коперный паспорт объекта капитального строительства по ул. Кировоградская, №8а, Кировского района г. Перми			
Многоквартирный жилой дом		Стадия	Лист Листов
		П	2
Общие данные (продолжение)		ООО "ИнвестПроект"	



## Инструкция

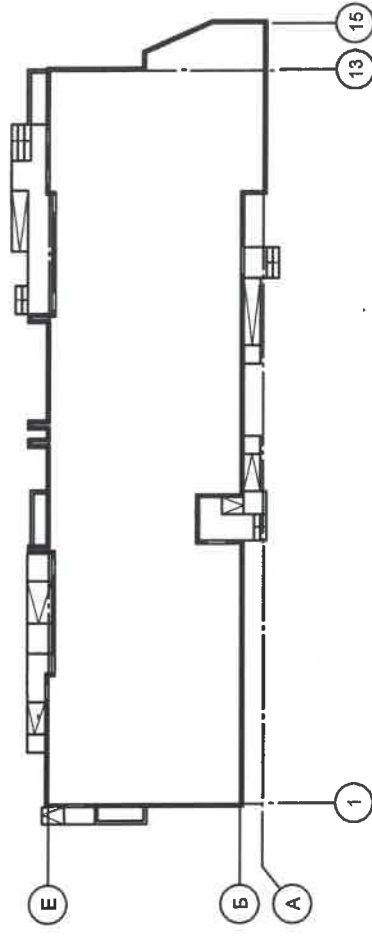
о порядке производства работ, связанных с окраской фасадов и всех наружных частей зданий, сооружений, строений, расположенных на территории города Перми

1. Окраска (отделка) фасадов и всех наружных частей зданий, сооружений, строений, расположенных на территории города Перми, может производиться лишь на основании паспорта внешнего облика объекта капитального строительства (колерного паспорта), согласованного с департаментом градостроительства и архитектуры администрации г. Перми (далее - ДГА).
2. До начала процесса окраски (отделки) здания или какого-либо сооружения должны быть произведены работы по капитальному ремонту всех без исключения его наружных частей, подлежащих окраске.
3. До начала ремонта зданий, имеющих газосветовую рекламу, сообщить рекламораспространителю о предстоящих работах на фасаде здания с целью сохранения вывесок либо их демонтажа.
4. Полуразрушенные и разрушенные архитектурные художественно-скульптурные элементы фасада: карнизы, фризы, колонны, пилястры, сандрики, кронштейны, обрамления проемов, различные лепные украшения, барельефы, мозаика, художественная роспись и т.п. подлежат обязательному восстановлению в своем первоначальном виде. Категорически запрещается производить окраску здания без предварительного восстановления указанных элементов декора фасада.
5. Металлические поверхности отдельных элементов фасада: чугунные решетки, ограждения балконов и лестниц, элементы входных групп, двери, кронштейны и прочие архитектурно-художественные элементы фасада перед окраской очищаются от грязи, ржавчины, старой краски и покрываются вновь атмосферостойкой краской для металлических поверхностей.
6. В соответствии с выданными образцами цвета (колерами) на окраску (отделку) здания организация, производящая ремонт здания, составляет пробные образцы цвета, которые наносятся на подготовленную для покраски поверхность стены в уровне 1-го этажа здания (не выше 1,5 метров от земли).
7. Проверку и согласование пробного образца цвета (выкрас колера) производит уполномоченный представитель ДГА. Без указанных проверки и согласования производить окраску (отделку) фасадов здания категорически запрещается.
8. Домоуправления, организации и учреждения, производящие окраску (отделку) и связанные с ней ремонт фасадов здания, несут ответственность за выполнение настоящей инструкции и могут быть привлечены к административной ответственности за ее нарушение в соответствии со статьей 6.8.2 «Нарушение требований к внешнему виду фасадов зданий, строений, сооружений» Закона Пермского края от 06.04.2015 № 460-ПК «Об административных правонарушениях в Пермском крае».
9. По всем вопросам, связанным с производством работ, необходимо обращаться в ДГА по адресу: г. Пермь, ул. Сибирская, 15, каб. 315, тел. 212-76-98.

### Ситуационный план



### План координационных осей



### Условные обозначения:

- Многоквартирный жилой дом по адресу: г. Пермь, Кировоградский район, ул. Кировоградская, 68а;
- фасады с местами размещения средств размещения информации, рекламных конструкций

## Ведомость ссылочных и прилагаемых документов

ОБОЗНАЧЕНИЕ	НАИМЕНОВАНИЕ	ПРИМЕЧАНИЕ
Ссылочные документы		
Решение Пермской городской Думы от 15.12.2020 №277	Об утверждении Правил благоустройства территории города Перми	
Постановление администрации г. Перми от 22.02.2017 №130	Об утверждении формы и Порядка согласования паспорта внешнего облика объекта капитального строительства (колерного паспорта)	
№ 59-RU90303000-178-2013/5 от 27.07.2021 г.	Разрешение на строительство	
№ 42-1-4/21 от 28.04.2021 г.	Договор генерального подряда между унитарной некоммерческой организацией - Фонд «Фонд защиты прав граждан – участников долевого строительства Пермского края» и обществом с ограниченной ответственностью «ИнвестПроект».	
<b>К-70-ОФ</b>		
Колерный паспорт объекта капитального строительства по ул. Кировоградская, №68а, Кировского района г. Перми		
Изм.	Кол.уч.	Лист
Разраб.	Харитонов	№ док.
	Удинцев	Подп.
ГИП	Удинцев	Дата
Н.контр.	Удинцев	07.21
		07.21
		07.21
Многоквартирный жилой дом		Стадия
Общие данные (окончание)		Лист
ООО "ИнвестПроект"		Листов
3		П



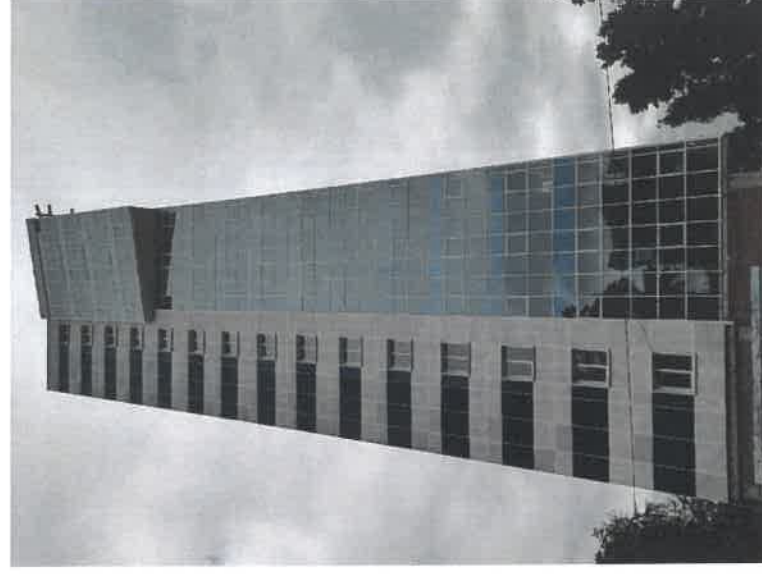
Главный фасад



Дворовой фасад



Боковой фасад  
(со стороны ул. Кировоградская)



Боковой фасад



Изм.	Кол. уч.	Лист	№ док.	Подп.	Дата
Разраб.		Харитонова		<i>Харитонова</i>	07.21
ГИП		Удинцев		<i>Удинцев</i>	07.21
Н.контр.		Удинцев		<i>Удинцев</i>	07.21

**К-70-ОФ**

Коперный паспорт объекта капитального строительства по ул. Кировоградская, №68а, Кировского района г. Перми

Многоквартирный жилой дом

Стадия	Лист	Листов
П	4	

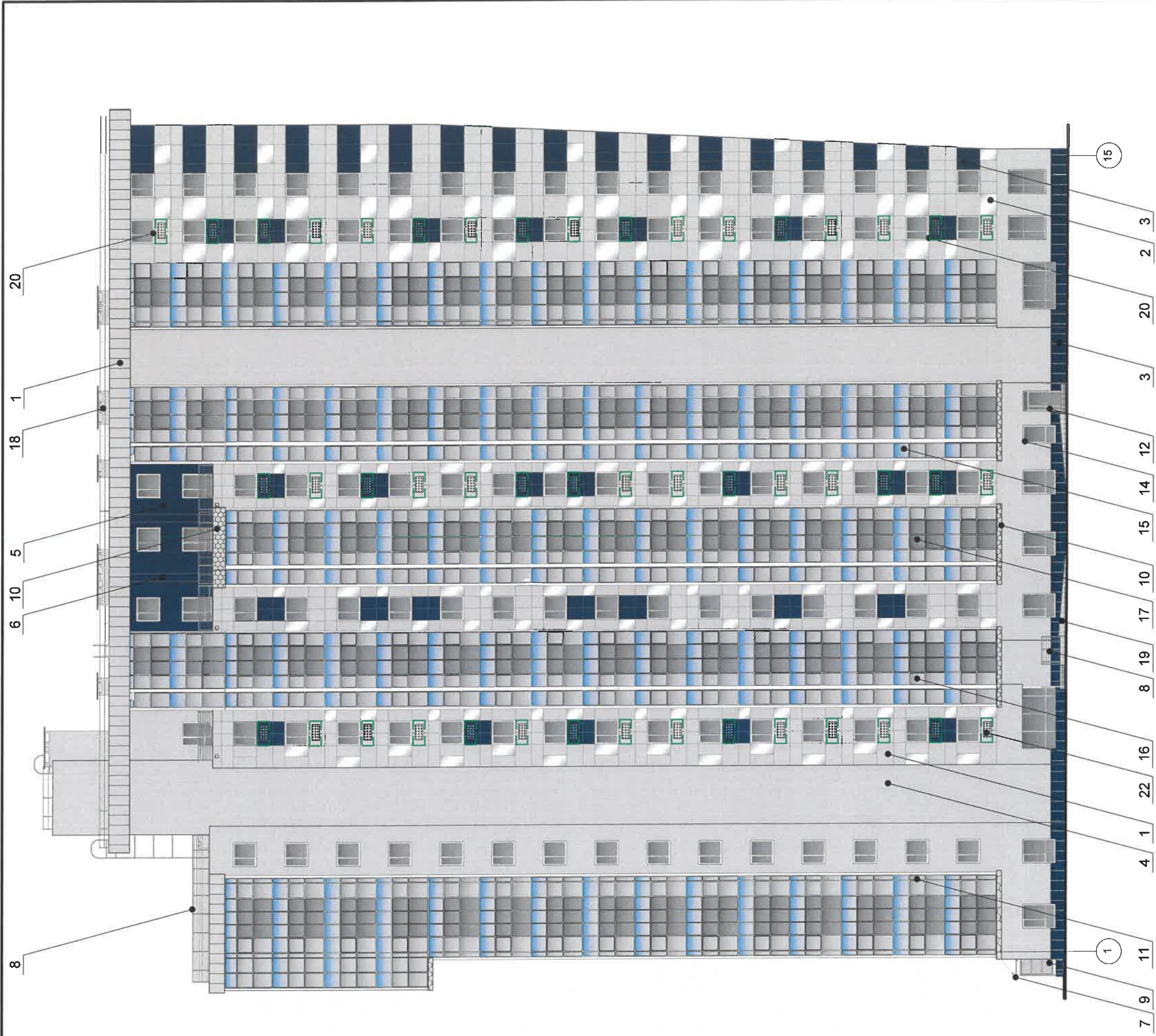
Существующее состояние фасадов

ООО "ИнвестПроект"









**Условные обозначения:**

- 1/ - выноска и номер позиции согласно Ведомости отделки фасадов на листе 2;
- 1 - условная координационная ось;
- - место допустимого размещения дополнительного оборудования фасадов.

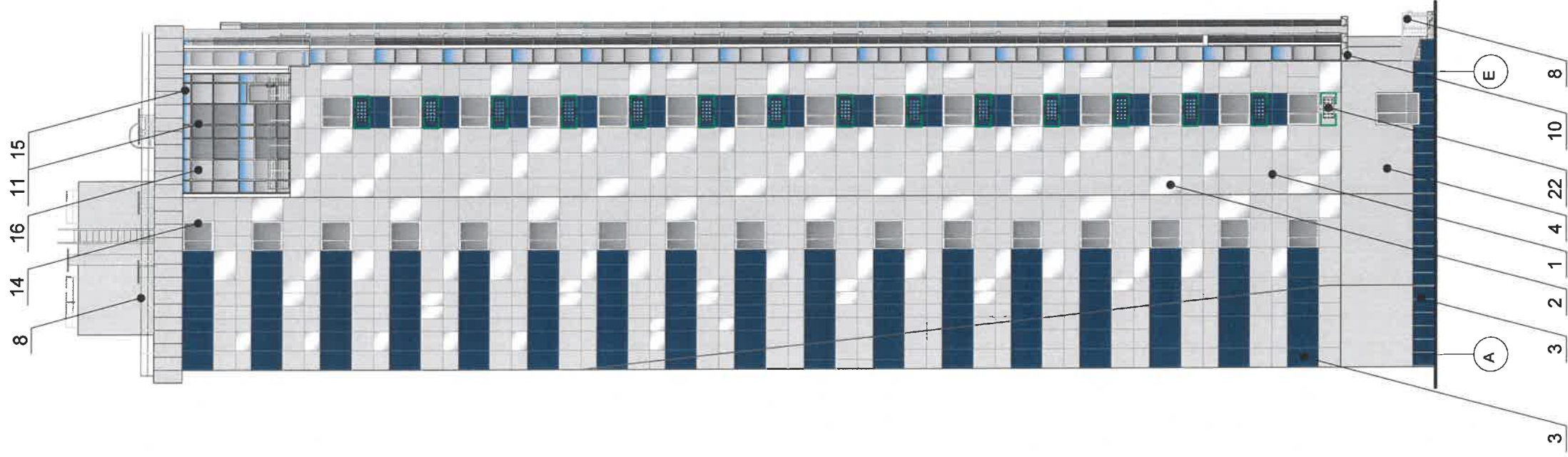
СОГЛАСОВАНО  
 14 заместитель начальника ДГА  
 Г. Пермь - главный архитектор  
 Д.Ю. Лапшин  
 13.08.2021 г.

**Примечания:**

1. Условия устройства и переустройства входных групп см. лист 7;
2. Условия размещения дополнительного оборудования на фасадах см. лист 8.

<b>К-70-ОФ</b>			
Коперный паспорт объекта капитального строительства по ул. Кировоградская, №68а, Кировского района г. Перми			
Изм.	Кол.уч.	Лист	№ док.
Разраб.	Харитонов	1	07.21
ГИП	Удинцев	1	07.21
Н.контр.	Удинцев	1	07.21
Многоквартирный жилой дом		Стадия	Лист
		П	6
Дворовой фасад		ООО "ИнвестПроект"	





### Условные обозначения:

- 1 - выноска и номер позиции согласно Ведомости отделки фасадов на листе 2;
- ① - условная координатная ось;
- - место допустимого размещения дополнительного оборудования фасадов.

### Примечания:

1. В случае, если наружные лестницы при дополнительно устроенных входах в общественные помещения здания выйдут за границы предоставленного земельного участка и красные линии квартала, то устройство дополнительных или переустройство существующих входных групп требует получения разрешения в установленном порядке;
2. В случае устройства или переустройства (перепланировки, ремонта, реконструкции) помещений общественного назначения, их входных групп в обязательном порядке должны быть предусмотрены мероприятия по обеспечению доступности данных помещений для маломобильных групп населения, включая инвалидов, использующих кресла-коляски и собак-проводников (далее-МГН) в соответствии с требованиями СП 59.13330.2016 Свод правил. Доступность зданий и сооружений для маломобильных групп населения. Данный свод правил касается функционально-планировочных элементов зданий и сооружений, их участков или отдельных помещений, доступных для МГН (входные узлы, коммуникации, пути эвакуации, помещения и зоны обслуживания, а также их информационное и инженерное обустройство). В частности, лестницы при входах в общественные помещения должны дублироваться пандусами с уклоном не более 1:20 (5%) или иными средствами подъема (подъемные платформы, лифты и т.д.). Согласно вышеуказанному Своду правил наружные лестницы и пандусы должны иметь поручни с учетом технических требований к опорным стационарным устройствам по ГОСТ Р 51261; размеры входной площадки при открывании дверей наружу должны быть не менее 1,4 x 2,0 или 1,5 x 1,85; размеры входной площадки с пандусом не менее 2,2 x 2,2 м.
3. Условия размещения дополнительного оборудования на фасадах см. лист 8.

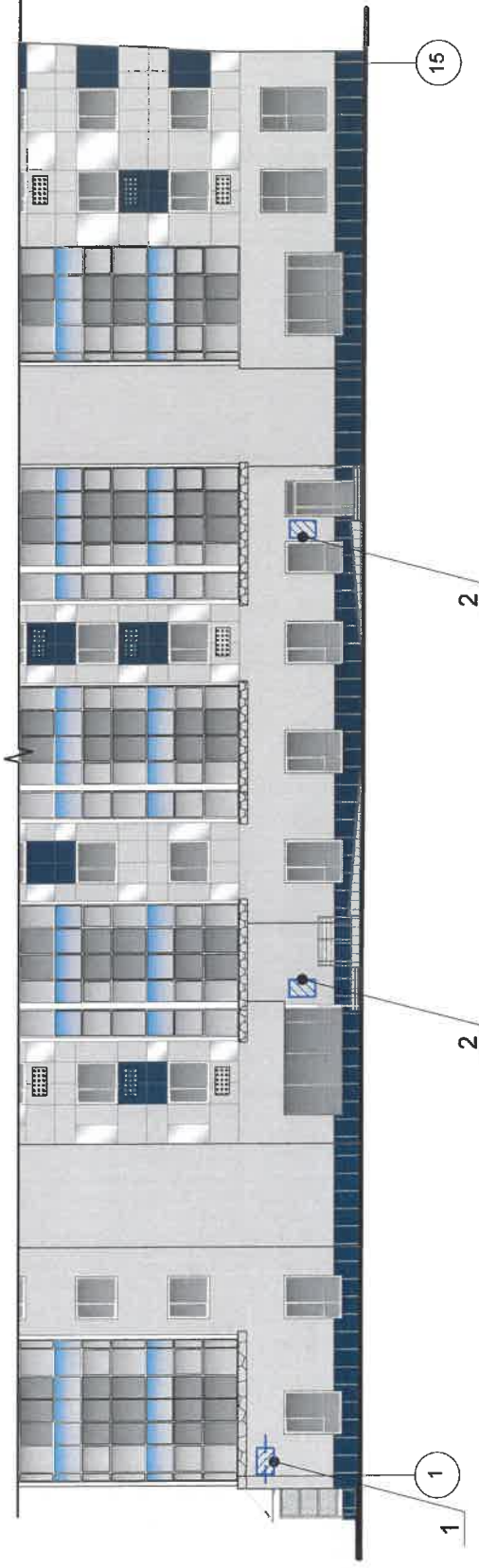
СОГЛАСОВАНО  
 зам. руководителя проектной группы  
 Харитонова  
 07.21

Изм.	Кол. уч.	Лист	№ док.	Подп.	Дата
Разраб.		Харитонова		Хар	07.21
ГИП		Удинцев		Уд	07.21
Н.контр.		Удинцев		Уд	07.21
<b>К-70-ОФ</b>					
Колерный паспорт объекта капитального строительства по ул. Кировоградская, №68а, Кировского района г. Перми					
Многоквартирный жилой дом			Стадия	Лист	Листов
			П	7	
Боковой фасад			ООО "ИнвестПроект"		

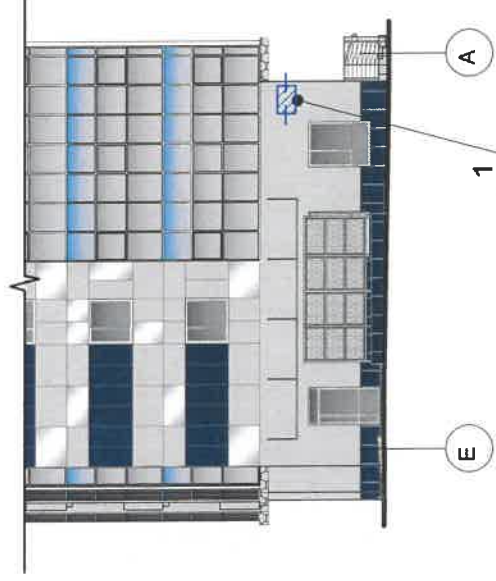




### Фрагмент дворового фасада



### Фрагмент бокового фасада



Управление архитектуры и городского дизайна  
ДГА администрации г.Перми  
**СООТВЕТСТВУЕТ АРХИТЕКТУРНОМУ  
ОБЛИКУ ГОРОДА ПЕРМИ**

«13» 07.2021  
Корсаева Подпись

#### Ведомость средств размещения информации, рекламных конструкций

Поз.	Название, тип	Эталон цвета	Наличие, тип подсветки
1	Указатель с наименованием улицы и номером дома (здания) (пункт 11.4.2 решения Пермской городской Думы от 15.12.2020 № 277). Пластик, металл.	Синий: R-(0), G-(20), B-(120); белый	Возможна подсветка
2	Указатель номера подъезда и квартир. Оргстекло, металл, пластик.	Синий: R-(0), G-(20), B-(120); белый	Возможна подсветка

#### Условные обозначения:

- 1 - выноска и номер позиции согласно Ведомости средств размещения информации, рекламных конструкций на листе 9;
- 1 - условная координационная ось;
- - место допустимого размещения средств размещения информации, рекламных конструкций;
- - единая горизонтальная ось размещения объектов.

#### Условия размещения средств размещения информации, рекламных конструкций:

- Место размещения информации располагается относительно условной прямой линии - единой горизонтальной оси. Местоположение оси на фасаде определяется как половина расстояния между верхним и нижним архитектурным элементом (окна, наличники, карниз, фриз и др.), выделяющимся (западающим, выступающим) из плоскости стены.
- Размещение вывесок и рекламных конструкций должно осуществляться в границах места допустимого размещения средств размещения информации, рекламных конструкций, установленных данным колерным паспортом объектом капитального строительства.
- Размещение вывесок по отношению друг к другу, их конфигурация, наполненность информацией должны соответствовать Стандартным требованиям к вывескам, их размещению и эксплуатации (далее - Стандартные требования), утвержденным Решением Пермской городской Думы от 15.12.2020 №277.
- В случае, если планируемые к размещению вывески не соответствуют Стандартным требованиям и действующему колерному паспорту, требуется внесение изменений в колерный паспорт путем разработки нового колерного паспорта.
- Максимальный размер информационных табличек - 0,5 м x 0,7 м (пункт 2.13 Стандартных требований).
- Узел крепления каждого типа объекта информации разрабатывается отдельным рабочим проектом.
- В случае размещения рекламной конструкции на фасаде здания, строения, сооружения, такая конструкция должна быть отражена в составе нового колерного паспорта, а ее размещение должно осуществляться в соответствии с действующим порядком установки эксплуатации рекламных конструкций на территории города Перми, утвержденным решением пермской городской Думы, с последующим получением на установку и эксплуатацию рекламной конструкции в установленном порядке.
- В случае возникновения спорных ситуаций с другими организациями в отношении мест размещения нестандартных вывесок, расположенных не в границах занимаемого помещения, регулирование конфликта и окончательное решение по размещению вывесок той или иной претендующей организации в соответствии с положениями Жилищного кодекса Российской Федерации должно приниматься на собрании собственников помещений в многоквартирном доме.

### К-70-ОФ

Колерный паспорт объекта капитального строительства по ул. Кировоградская, №68а, Кировского района г. Перми			
Многоквартирный жилой дом		Стадия	Листов
		П	9
Размещение средств размещения информации, рекламных конструкций		ООО "ИнвестПроект"	

Копировал

А3



Позиция согласно ведомости отделки фасадов	RAL 7047	C:	0
		M:	0
1, 2, 4, 8, 10, 13, 18, 19, 20, 22		Y:	5
		K:	20
		R:	207
		G:	208
		B:	207

Позиция согласно ведомости отделки фасадов	RAL 9010	C:	0
		M:	0
7, 11, 12, 14, 21		Y:	5
		K:	0
		R:	247
		G:	249
		B:	239

Позиция согласно ведомости отделки фасадов	RAL 5003	C:	100
		M:	50
3, 5, 6, 22		Y:	0
		K:	80
		R:	42
		G:	55
		B:	86



**Примечание:**

1. Координаты цветов в RAL приведены с сайта <https://colorscheme.ru/>

<b>К-70-ОФ</b>			
Колерный паспорт объекта капитального строительства по ул. Кировоградская, №68а, Кировского района г. Перми			
Многоквартирный жилой дом		Стадия	Лист Листов
		П	10
Эталоны колеров		ООО "ИнвестПроект"	