

Рекламная компания «Приоритет»

№ 059-22-01-26-3667 от 13.08.2021
Номер и дата входящего заявления о согласовании колерного паспорта (заполняется ДГА)

**ПАСПОРТ ВНЕШНЕГО ОБЛИКА ОБЪЕКТА КАПИТАЛЬНОГО СТРОИТЕЛЬСТВА
(КОЛЕРНЫЙ ПАСПОРТ)**

АДРЕС ОБЪЕКТА: г. Пермь, административный район Свердловский
улица Сибирская, здание (строение) № 46









шифр: С46-2021-ОФ

ПЕРМЬ 2021 г.

Ведомость чертежей

ЛИСТ	НАИМЕНОВАНИЕ	ПРИМЕЧАНИЯ
1	Общие данные (начало)	
2	Общие данные (продолжение)	
3	Существующее состояние фасадов	
4	Главный фасад	
5	Дворовой фасад	
6	Боковые фасады	
7-9	Размещение средств размещения информации, рекламных конструкций (главный фасад)	
10	Эталоны колеров	

Ведомость отделки фасадов

ПОЗ.	ЭЛЕМЕНТ ФАСАДА	ЭТАЛОН ЦВЕТА	ОБОЗНАЧ.	ВИД ОТДЕЛКИ	ПРИМ.
1	Цоколь, поле стен на уровне 1-го и 2-го этажей		RAL 7010 RAL 190 70 10	Керамогранит	RAL DESIGN
2	Основное поле стен, тип 1, лоджии			Желтый керамический кирпич	
3	Ступени		RAL 7010	Бетон	
4	Переплеты окон, дверей	сигнальный белый	RAL 9003	Металлопластик (стеклопакеты)	
5	Декоративные элементы, фриз		RAL 7044 RAL 190 70 10	Металл с покраской атмосферостойкой краской Керамогранит	
6	Основное поле стен, тип 2		RAL 190 70 10	Керамогранит	RAL DESIGN
7	Дверные блоки		RAL 7010	Металл с покраской атмосферостойкой краской	
8	Металлические лестницы, ограждения		RAL 7010	Металл с покраской атмосферостойкой краской	
9	Витраж	сигнальный белый	RAL 9003	Металлопластик (стеклопакеты)	
10	Архитектурные элементы	сигнальный белый	RAL 9003	Металл с покраской атмосферостойкой краской	
11	Кровля		RAL 7010	Рулонный материал	

Пояснительная записка

Объект капитального строительства - 16-этажный многоквартирный жилой дом с административными помещениями и подземной автостоянкой по адресу: г.Пермь, Свердловский район, ул. Сибирская, 46

Год постройки и ввода в эксплуатацию: 2007 г.

Ранее разработанные колерные паспорта: от 08.12.2015 № 015630002141500008-0186760-01.

Нахождение в границах зон объектов культурного наследия: нет

Тип постройки, серия: индивидуальный проект.

Отделка: керамический кирпич, керамогранит.

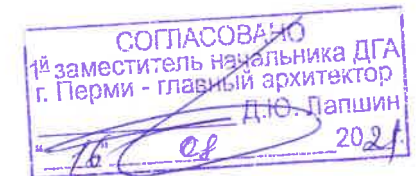
Тип кровли: плоская.

Настоящий колерный паспорт:

- Вносятся изменения в ранее согласованный колерный паспорт от 08.12.2015 № 015630002141500008-0186760-01, в части уточнения архитектурных элементов фасадов (крылец), определения типов средств размещения информации и допустимых мест для их размещения.

В соответствии с Градостроительным кодексом Российской Федерации и Постановлением администрации города Перми от 22.02.2017 № 130 «Об утверждении формы и Порядка согласования паспорта внешнего облика объекта капитального строительства (колерного паспорта) согласованные департаментом градостроительства и архитектуры администрации города Перми проекты колерных паспортов не являются разрешительной документацией на строительство, реконструкцию объекта капитального строительства; не являются правовым основанием на устройство пристроек, навесов, козырьков.



Предметом согласования данного колерного паспорта являются: принятые цветовые решения элементов фасада, применяемые материалы существующего объекта недвижимости, а также определение возможных типов средств размещения информации, рекламных конструкций на нем. Средства размещения информации, рекламные конструкции, не соответствующие типу и местам их допустимого размещения, подлежат демонтажу.



Взам. инв. №

Подпись и дата

Инв. № подл.

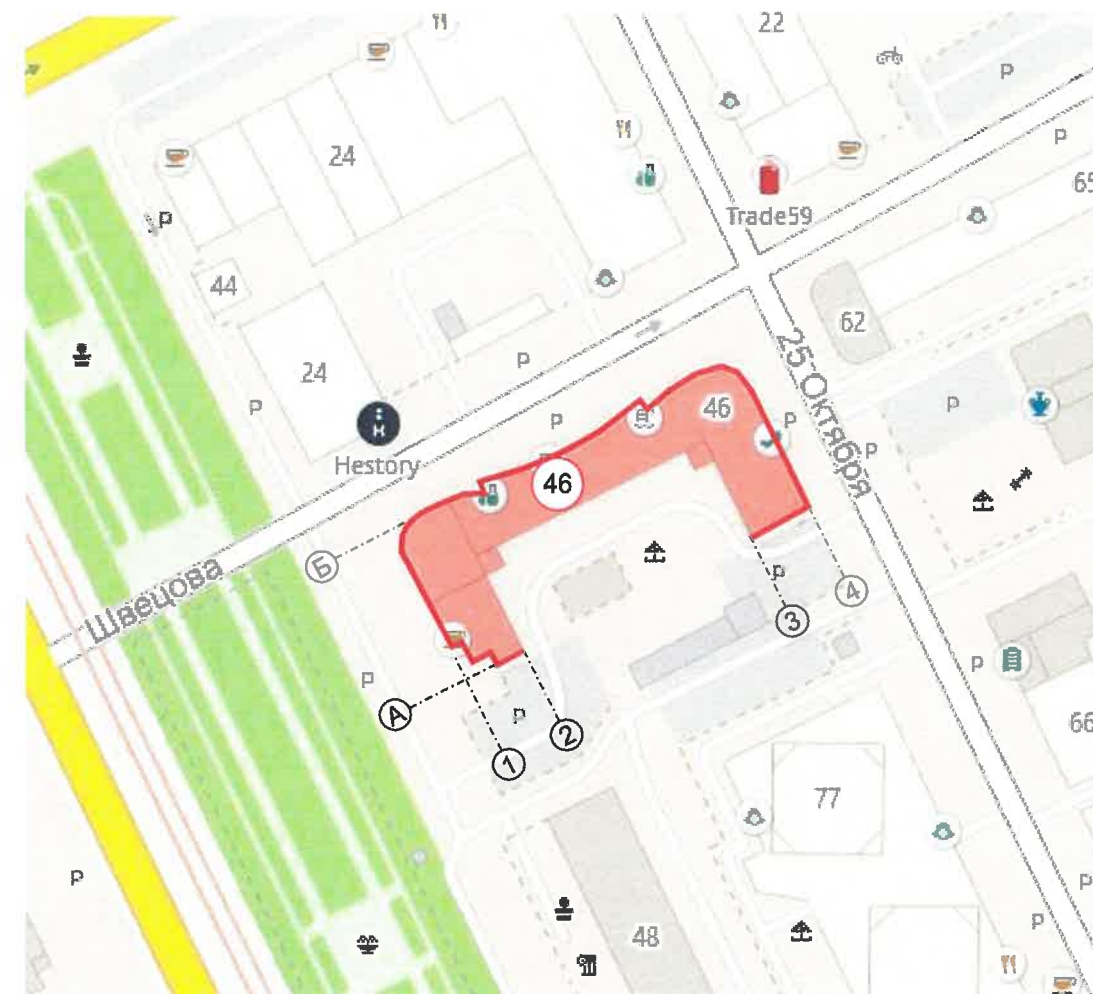
						С46-2021-ОФ			
						Колерный паспорт объекта капитального строительства по ул. Сибирская, 46 в Свердловском районе города Перми			
Изм.	Кол.уч	Лист	№ док.	Подпись	Дата	Многоквартирный жилой дом с административными помещениями и подземной автостоянкой	Стадия	Лист	Листов
Выполнил	Попова Е.Ю.				06.21		П	1	
						Общие данные (начало)			

**Инструкция о порядке производства работ,
связанных с окраской фасадов и всех наружных частей зданий,
сооружений, строений, расположенных на территории города Перми**




1. Окраска (отделка) фасадов и всех наружных частей зданий, сооружений, строений, расположенных на территории города Перми, может производиться лишь на основании паспорта внешнего облика объекта капитального строительства (колерного паспорта), согласованного с департаментом градостроительства и архитектуры администрации г. Перми (далее – ДГА).
2. До начала процесса окраски (отделки) здания или какого-либо сооружения должны быть произведены работы по капитальному ремонту всех без исключения его наружных частей, подлежащих окраске.
3. До начала ремонта зданий, имеющих газосветовую рекламу, сообщить рекламораспространителю о предстоящих работах на фасаде здания с целью сохранения вывесок либо их демонтажа.
4. Полуразрушенные и разрушенные архитектурные художественно-скульптурные элементы фасада: карнизы, фризy, колонны, пилястры, сандрики, кронштейны, обрамления проемов, различные лепные украшения, барельефы, мозаика, художественная роспись и т.п. подлежат обязательному восстановлению в своем первоначальном виде. Категорически запрещается производить окраску здания без предварительного восстановления указанных элементов декора фасада.
5. Металлические поверхности отдельных элементов фасада: чугунные решетки, ограждения балконов и лестниц, элементы входных групп, двери, кронштейны и прочие архитектурно-художественные элементы фасада перед окраской очищаются от грязи, ржавчины, старой краски и покрываются вновь атмосферостойкой краской для металлических поверхностей.
6. В соответствии с выданными образцами цвета (колерами) на окраску (отделку) здания организация, производящая ремонт здания, составляет пробные образцы цвета, которые наносятся на подготовленную для покраски поверхность стены в уровне 1-го этажа здания (не выше 1,5 метров от земли).
7. Проверку и согласование пробного образца цвета (выкрас колера) производит уполномоченный представитель ДГА. Без указанных проверки и согласования производить окраску (отделку) фасадов здания категорически запрещается.
8. Домоуправления, организации и учреждения, производящие окраску (отделку) и связанный с нею ремонт фасадов здания, несут ответственность за выполнение настоящей инструкции и могут быть привлечены к административной ответственности за ее нарушение в соответствии со статьей 6.8.2 «Нарушение требований к внешнему виду фасадов зданий, строений, сооружений» Закона Пермского края от 06.04.2015 № 460-ПК «Об административных правонарушениях в Пермском крае».
9. По всем вопросам, связанным с производством работ, необходимо обращаться в ДГА по адресу: г. Пермь, ул. Сибирская, 15, каб. 315, тел. 212-76-98.



Ситуационный план





Условные обозначения:

-  - 16-этажный многоквартирный жилой дом с административными помещениями и подземной автостоянкой по адресу: г.Пермь, Свердловский район, ул. Сибирская, 46
-  - условная координационная ось
-  - фасады с местами размещения средств размещения информации, рекламных конструкций

Ведомость ссылочных и прилагаемых документов

ОБОЗНАЧЕНИЕ	НАИМЕНОВАНИЕ	ПРИМЕЧАНИЕ
	<u>Ссылочные документы</u>	
Постановление администрации г. Перми от 22.02.2017 № 130 (ред. от 12.11.2019)	«Об утверждении формы и Порядка согласования паспорта внешнего облика объекта капитального строительства (колерного паспорта)»	
Решение Пермской городской Думы VI созыва от 15.12.2020 № 277	«Об утверждении правил благоустройства территории города Перми»	
от 08.12.2015 № 015630002141500008-0186760-01	Колерный паспорт здания по ул.Сибирская, 46 в Свердловском районе г. Перми (шифр: 015630002141500008-0186760-01)	согласовано 08.12.2015

						С46-2021-ОФ			
						Колерный паспорт объекта капитального строительства по ул. Сибирская, 46 в Свердловском районе города Перми			
Изм.	Кол.уч	Лист	№ док.	Подпись	Дата	Многоквартирный жилой дом с административными помещениями и подземной автостоянкой	Стадия	Лист	Листов
	Выполнил		Попова Е.Ю.		06.21		П	2	
						Общие данные (продолжение)			

Взам. инв. №
Подпись и дата
Инв. № подл.

Главный фасад



Боковой фасад



Дворовой фасад



Боковой фасад

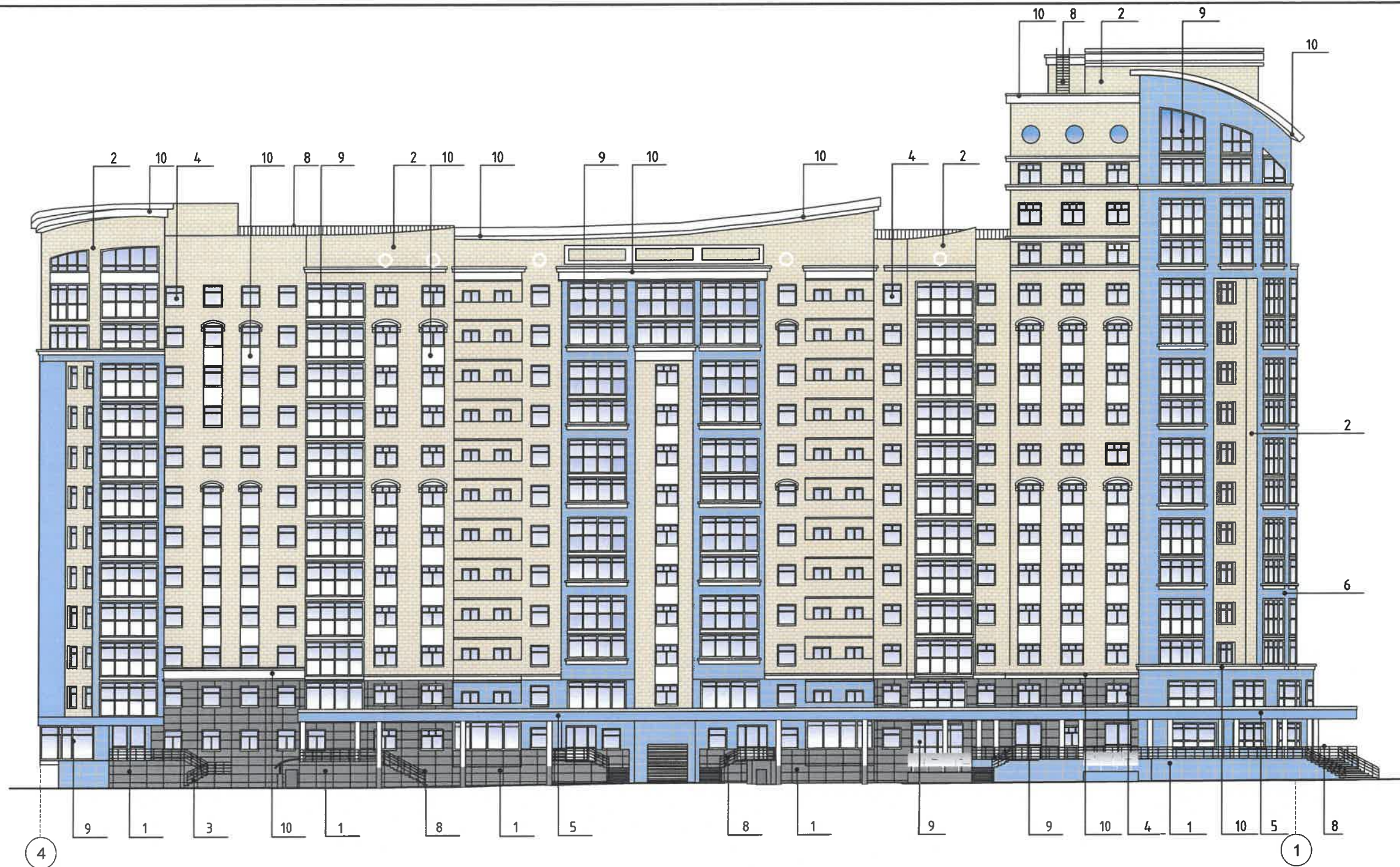


Взам. инв. №

Подпись и дата

Инв. № подл.

						С46-2021-ОФ			
						Коперный паспорт объекта капитального строительства по ул. Сибирская, 46 в Свердловском районе города Перми			
Изм.	Кол.уч	Лист	Недок.	Подпись	Дата	Многоквартирный жилой дом с административными помещениями и подземной автостоянкой	Стадия	Лист	Листов
Выполнил	Попова Е.Ю.			<i>[Signature]</i>	06.21		П	3	
						Существующее состояние фасадов	ПРИОРИТЕТ		



Условия переустройства входных групп

1. В случае, если наружные лестницы при дополнительно устроенных входах в общественные помещения здания выходят за границы предоставленного земельного участка и красные линии квартала, то устройство дополнительных или переустройство существующих входных групп требует получения разрешения в установленном порядке;

2. В случае устройства или переустройства (перепланировки, ремонта, реконструкции) помещений общественного назначения, их входных групп в обязательном порядке должны быть предусмотрены мероприятия по обеспечению доступности данных помещений для маломобильных групп населения, включая инвалидов, использующих кресла-коляски и собак-проводников (далее-МГН) в соответствии с требованиями СП 59.13330.2016 Свод правил. Доступность зданий и сооружений для маломобильных групп населения. Данный свод правил касается функционально-планировочных элементов зданий и сооружений, их участков или отдельных помещений, доступных для МГН (входные узлы, коммуникации, пути эвакуации, помещения и зоны обслуживания, а также их информационное и инженерное (обустройство).

В частности, лестницы при входах в общественные помещения должны дублироваться пандусами с уклоном не более 1:20 (5%) или иными средствами подъема (подъемные платформы, лифты и т.д.). Согласно вышеуказанному Своду правил наружные лестницы и пандусы должны иметь поручни с учетом технических требований к опорным стационарным устройствам по ГОСТ Р 51261; размеры входной площадки при открывании дверей наружу должны быть не менее 1,4 x 2,0 или 1,5 x 1,85; размеры входной площадки с пандусом не менее 2,2 x 2,2 м.

Условные обозначения

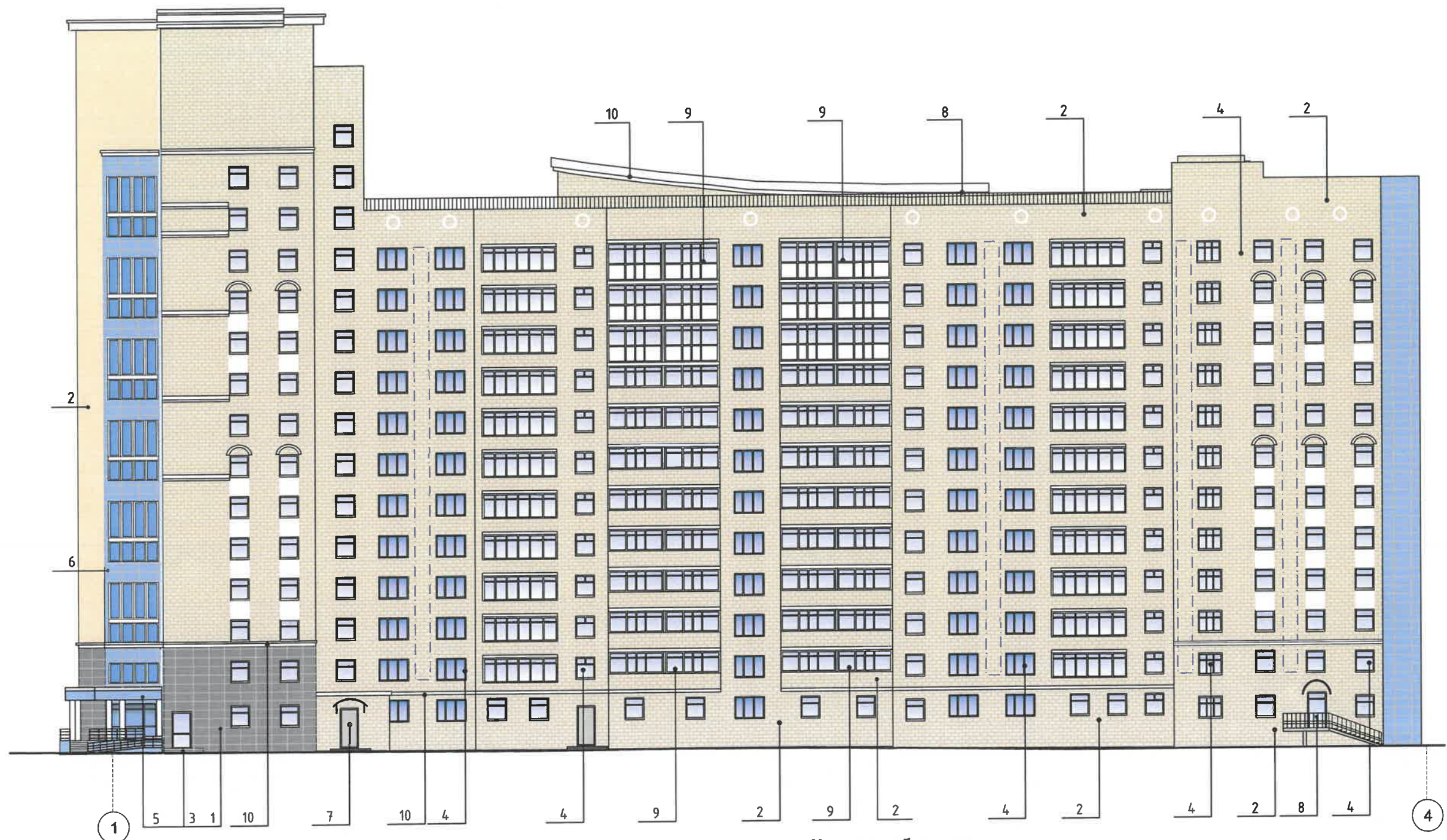
- 1 - выноска и номер позиции согласно ведомости отделки фасадов на листе 1
- 1 - условная координационная ось

Примечание:
Условия размещения дополнительного оборудования на листе 5.

СОГЛАСОВАНО
1^й заместитель начальника ДГА
г. Перми - главный архитектор
Д.Ю. Лыткин
16.06.2021

Взам. инв. №
Подпись и дата
Инв. № подл.

						С46-2021-ОФ			
						Колерный паспорт объекта капитального строительства по ул. Сибирская, 46 в Свердловском районе города Перми			
Изм.	Кол.уч	Лист	№ док.	Подпись	Дата	Многоквартирный жилой дом с административными помещениями и подземной автостоянкой	Стадия	Лист	Листов
Выполнил		Попова Е.Ю.		<i>[Signature]</i>	06.21		П	4	
						Главный фасад			



Условия размещения дополнительного оборудования

1. К дополнительному оборудованию относятся: наружные блоки систем вентиляции и кондиционирования, вентиляционные и водосточные трубы; антенны; видеосъемки наружного наблюдения; почтовые ящики; кабельные линии, пристенные электрощиты; флажки и так далее;

2. Размещение дополнительного оборудования, дополнительных элементов и устройств на фасадах объектов капитального строительства допускается при соблюдении следующих условий:

-соответствие размещения дополнительного оборудования архитектурному решению фасадов, предусмотренному проектной документацией, в соответствии с которой осуществлено строительство (реконструкция) Объекта, с привязкой к единой (вертикальной, горизонтальной) системе осей фасадов;




-единая горизонтальная ось - условная прямая линия. Определяется как половина расстояния между верхним и нижним архитектурным элементом (окна, наличники, карниз, фриз и другие), выделяющимся (западающим, выступающим) из плоскости стены;

-единая вертикальная ось - условная прямая линия. Определяется как половина расстояния между границами одного архитектурного элемента (окна, двери, колонны) либо между двумя архитектурными элементами (окна, двери, колонны);

-комплексное решение размещения оборудования - единое архитектурное и цветовое решение (в том числе размер, форма, материал);

-размещение дополнительного оборудования на архитектурных деталях, элементах декора, поверхностях с ценной архитектурной отделкой, а также крепление, ведущее к повреждению архитектурных поверхностей, не допускаются.

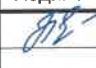

Условные обозначения

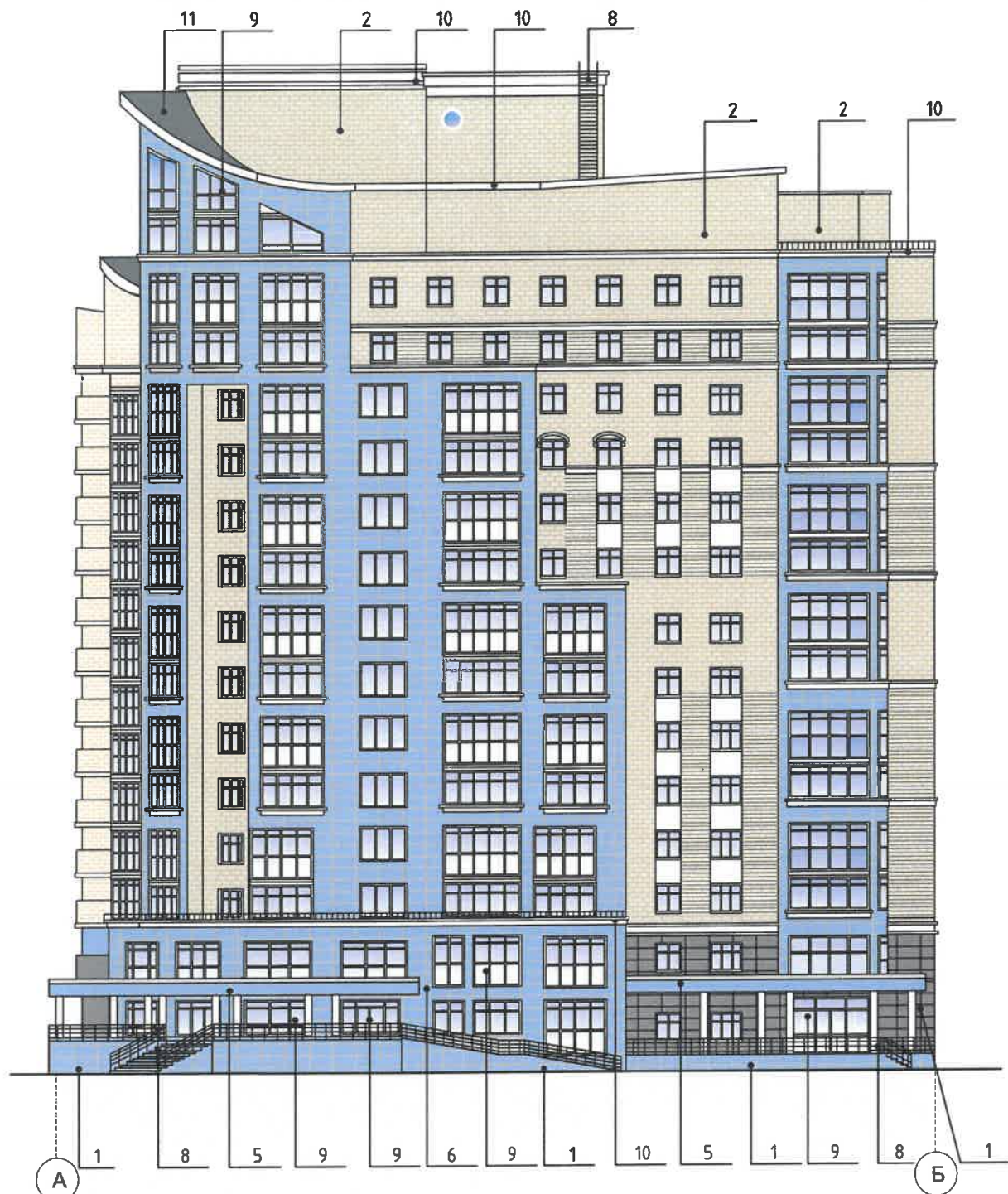
-  - выноска и номер позиции согласно ведомости отделки фасадов на листе 1
-  - условная координационная ось
-  - места размещения дополнительного оборудования

Примечание:



Условия переустройства входных групп на листе 4.

СОГЛАСОВАНО
1^й заместитель начальника ДГА
г. Перми - главный архитектор
Д.Ю. Лапшин
16.06.21

Взам.инв.№												
Подпись и дата												
Инв.№ подл.												
С46-2021-ОФ												
Колерный паспорт объекта капитального строительства по ул. Сибирская, 46 в Свердловском районе города Перми												
Изм.	Кол.уч	Лист	№док.	Подпись	Дата	Многоквартирный жилой дом с административными помещениями и подземной автостоянкой				Стадия	Лист	Листов
Выполнил	Попова Е.Ю.				06.21					П	5	
Дворовой фасад												



Условные обозначения

-  - выноска и номер позиции согласно ведомости отделки фасадов на листе 1
-  - условная координационная ось

Примечание:
Условия переустройства входных групп на листе 4.

СОГЛАСОВАНО
1^й заместитель начальника ДГА
г. Перми - главный архитектор
Д.Ю. Лапшин
2021 г.

Условия размещения дополнительного оборудования

1. К дополнительному оборудованию относятся: наружные блоки систем вентиляции и кондиционирования, вентиляционные и водосточные трубы; антенны; видеокамеры наружного наблюдения; почтовые ящики; кабельные линии, пристенные электрощиты; флажтоки и так далее;
2. Размещение дополнительного оборудования, дополнительных элементов и устройств на фасадах объектов капитального строительства допускается при соблюдении следующих условий:

-соответствие размещения дополнительного оборудования архитектурному решению фасадов, предусмотренному проектной документацией, в соответствии с которой осуществлено строительство (реконструкция) Объекта, с привязкой к единой (вертикальной, горизонтальной) системе осей фасадов;

-единая горизонтальная ось - условная прямая линия. Определяется как половина расстояния между верхним и нижним архитектурным элементом (окна, наличники, карниз, фриз и другие), выделяющимся (западающим, выступающим) из плоскости стены;

-единая вертикальная ось - условная прямая линия. Определяется как половина расстояния между границами одного архитектурного элемента (окна, двери, колонны) либо между двумя архитектурными элементами (окна, двери, колонны);

-комплексное решение размещения оборудования - единое архитектурное и цветовое решение (в том числе размер, форма, материал);

-размещение дополнительного оборудования на архитектурных деталях, элементах декора, поверхностях с ценной архитектурной отделкой, а также крепление, ведущее к повреждению архитектурных поверхностей, не допускаются.

						С46-2021-ОФ			
						Колерный паспорт объекта капитального строительства по ул. Сибирская, 46 в Свердловском районе города Перми			
Изм.	Кол.уч	Лист	Недок.	Подпись	Дата	16-этажный многоквартирный жилой дом с административными помещениями на 1, 2 и цокольном этажах	Стадия	Лист	Листов
Выполнил				Попова Е.Ю.	06.21		п	6	
						Дворовой фасад	ПРИОРИТЕТ		

Взам. инв. №

Подпись и дата

Инв. № подл.



Ведомость средств размещения информации, рекламных конструкций

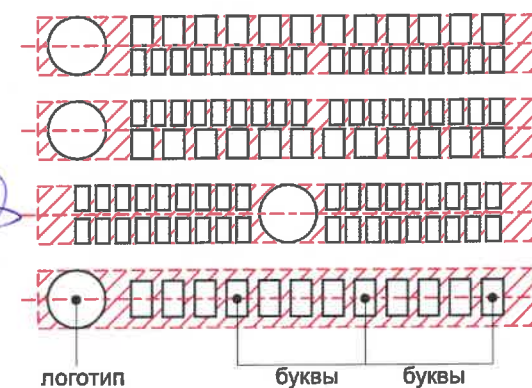
Поз.	Тип объекта, материал, способы крепления	Цвет	Наличие подсветки
1	Объемные буквы и/или логотипы на металлической раме в цвет фасада. Оргстекло, металл, пластик	Фирменные цвета	Внутренняя или контурная подсветка
2	Объемные буквы и/или логотипы на металлической раме в цвет фриза. Оргстекло, металл, пластик	Фирменные цвета	Внутренняя или контурная подсветка
3	Объемные буквы и/или логотипы на металлической раме в цвет козырька. Оргстекло, металл, пластик	Фирменные цвета	Внутренняя или контурная подсветка
4	Информационная табличка - режимник. Оргстекло, металл, пластик	Фирменные цвета	—
5	Панель-кронштейн. Оргстекло, металл, пластик	Фирменные цвета	Внутренняя или контурная подсветка
6	Информация на остеклении в виде выклейки *. Пленка ПВХ	Фирменные цвета	—
7	Информация в виде сплошной вывески в витрине **. Пленка ПВХ, оргстекло, металл, пластик Неоновая вывеска.	Фирменные цвета	Внутренняя или контурная подсветка
8	Указатель с наименованием улицы и номером дома. Оргстекло, металл, пластик	Синий R(0) G(20) B(120) Белый	Внутренняя подсветка (по усмотрению)
9	Объемные буквы и/или логотипы на металлической раме на фоне витража. Оргстекло, металл, пластик	Фирменные цвета	Внутренняя или контурная подсветка

Примечание

- * Непосредственно на остеклении витрины допустимо несплошное написание информации, состоящей из графической и (или) текстовой частей, занимающей не более 30 % площади одного членения поля остекления (пункт 3.13. Стандартных требований).
- ** Сплошные вывески в витринах и на остеклении оконных, дверных полотен не должны превышать по высоте половину высоты витрины и остекления оконных, дверных полотен, а по ширине - половину ширины витрины и остекления оконных, дверных полотен и должны отступать от остекления не менее чем на 0,15 м (пункт 3.14. Стандартных требований).
3. Условия размещения средств размещения информации, рекламных конструкций смотри лист 8.

Схема компоновки объемных букв и/или логотипов, знаков относительно оси размещения средств размещения информации

Управление архитектуры и городского дизайна
ДГА администрации г.Перми
СООТВЕТСТВУЕТ АРХИТЕКТУРНОМУ
ОБЛИКУ ГОРОДА ПЕРМИ
«16» апреля 2021 г.
Карасев С.А. Подпись



Условные обозначения

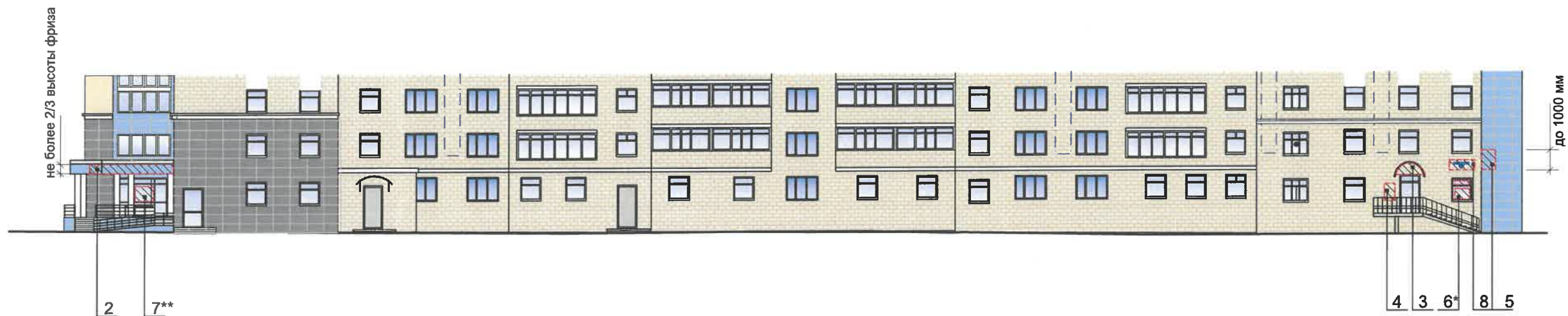
- - - - - ось размещения средств размещения информации, рекламных конструкций
- место допустимого размещения средств размещения информации, рекламных конструкций
- выноска и номер позиции согласно Ведомости размещения информации, рекламных конструкций на листе 7

						С46-2021-ОФ			
						Колерный паспорт объекта капитального строительства по ул. Сибирская, 46 в Свердловском районе города Перми			
Изм.	Кол.уч	Лист	Недок.	Подпись	Дата	16-этажный многоквартирный жилой дом с административными помещениями на 1, 2 и цокольном этажах	Стадия	Лист	Листов
Выполнил	Попова Е.Ю.				06.21		П	7	
						Размещение средств размещения информации, рекламных конструкций, главный фасад (начало)			

Взам.инв.№

Подпись и дата

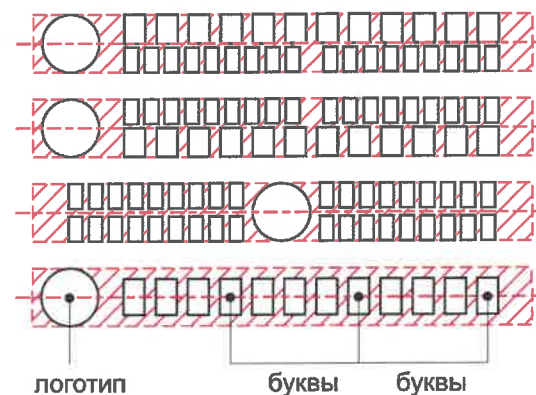
Инв.№ подл.



Условия размещения средств размещения информации, рекламных конструкций

1. Средства размещения информации располагаются относительно условной прямой линии - единой горизонтальной оси. Местоположение оси на фасаде определяется как половина расстояния между верхним и нижним архитектурным элементом (окна, наличники, карниз, фриз и др.), выделяющимися (западающим, выступающим) из плоскости стены.
2. Размещение вывесок и рекламных конструкций должно осуществляться в границах места допустимого размещения средств размещения информации, рекламных конструкций, установленных данным колерным паспортом объекта капитального строительства.
3. Размещение вывесок по отношению друг к другу, их конфигурация, наполненность информацией должны соответствовать Стандартным требованиям к вывескам, их размещению и эксплуатации (далее - Стандартные требования), утвержденным решением Пермской городской Думы от 15.12.2020 № 277.
4. В случае, если планируемые к размещению вывески не соответствуют Стандартным требованиям и действующему колерному паспорту, требуется внесение изменений в колерный паспорт путем разработки нового колерного паспорта.
5. Максимальный размер информационных табличек - 0,5 м x 0,7 м (пункт 2.13. Стандартных требований).
6. Узел крепления каждого типа объекта информации разрабатывается отдельным рабочим проектом.
7. В случае размещения рекламной конструкции на фасаде здания, строения, сооружения, такая конструкция должна быть отражена в составе нового колерного паспорта, а ее размещение должно осуществляться в соответствии с действующим порядком установки и эксплуатации рекламных конструкций на территории города Перми, утвержденным решением Пермской городской Думы, с последующим получением разрешения на установку и эксплуатацию рекламной конструкции в установленном порядке.
8. На фасаде каждого здания, независимо от назначения и формы собственности, должны быть установлены указатели с наименованием улиц и номерами домов (зданий):
размещение указателей с наименованием улиц и номерами домов (зданий), а также указателей номеров квартир, расположенных в подъезде многоквартирного дома, обеспечивают организации, осуществляющие содержание дома (здания), при их отсутствии - владельцы таких домов (зданий) или помещений, расположенных в них (пункт 11.4.2.1 Правил благоустройства территории города Перми, утвержденных решением Пермской городской думы от 15.12.2020 № 277).
9. В случае возникновения спорных ситуаций в отношении мест размещения с другими организациями, располагающимися в здании, регулирование конфликта и окончательное решение по размещению средств размещения информации той или иной претендующей организации, в соответствии с положениями Жилищного кодекса Российской Федерации принимает на себя собрание жильцов и собственников помещений многоквартирного дома.
10. Размещение вывесок, перекрывающие оконные проемы, а также расположенные на балконах, лоджиях зданий и сооружений должно быть согласовано с собственниками помещений, к которым относится балкон, лоджия или данный оконный проем.

Схема компоновки объемных букв и/или логотипов, знаков относительно оси размещения средств размещения информации



Условные обозначения

- - - - - ось размещения средств размещения информации, рекламных конструкций
- место допустимого размещения средств размещения информации, рекламных конструкций
- выноска и номер позиции согласно Ведомости размещения информации, рекламных конструкций на листе 7

Управление архитектуры и городского дизайна
ДГА администрации г.Перми
СООТВЕТСТВУЕТ АРХИТЕКТУРНОМУ
ОБЛИКУ ГОРОДА ПЕРМИ
«16.05.2021»
Карасев С.А. Подпись

Взаим. инв. №
Подпись и дата
Инв. № подл.

						С46-2021-ОФ			
						Колерный паспорт объекта капитального строительства по ул. Сибирская, 46 в Свердловском районе города Перми			
Изм.	Кол.уч.	Лист	№ док.	Подпись	Дата	16-этажный многоквартирный жилой дом с административными помещениями на 1, 2 и цокольном этажах	Стадия	Лист	Листов
Выполнил			Попова Е.Ю.		06.21		П	8	
						Размещение средств размещения информации, рекламных конструкций, главный фасад (начало)			

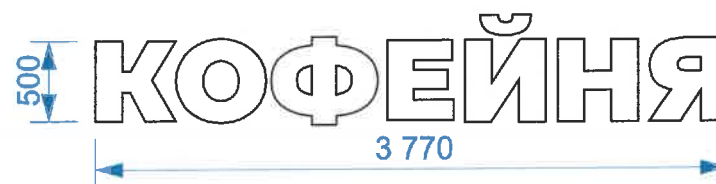
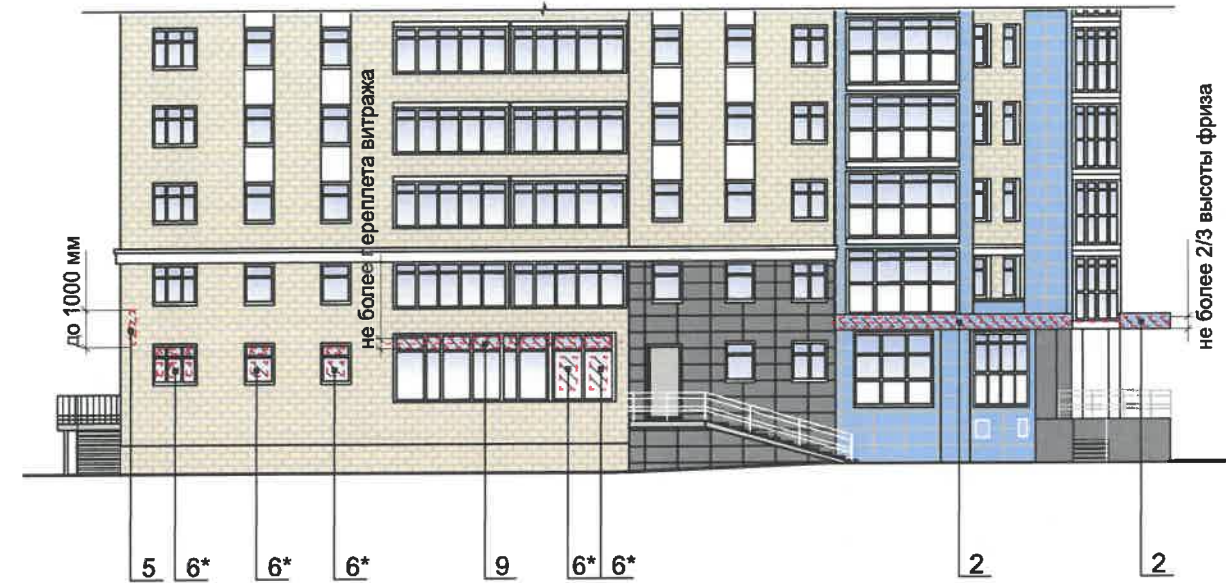
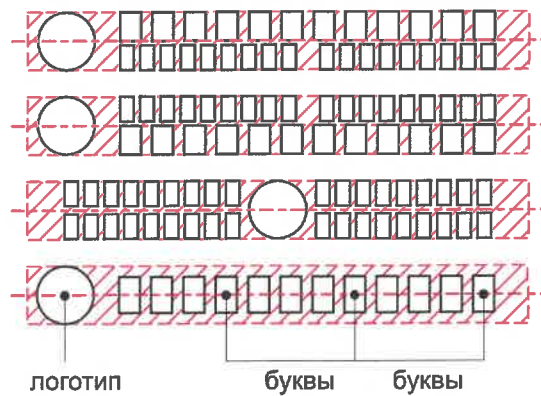


Схема компоновки объемных букв и/или логотипов, знаков относительно оси размещения средств размещения информации



Условные обозначения

- - - - - ось размещения средств размещения информации, рекламных конструкций
- место допустимого размещения средств размещения информации, рекламных конструкций
- выноска и номер позиции согласно Ведомости размещения информации, рекламных конструкций на листе 7

Управление архитектуры и городского дизайна
ДГА администрации г.Перми
СООТВЕТСТВУЕТ АРХИТЕКТУРНОМУ
ОБЛИКУ ГОРОДА ПЕРМИ
«16» 06/2021
Капачев С.А. Подпись

Взам. инв. №
Подпись и дата
Инв. № подл.

Примечание

1. Условия размещения средств размещения информации, рекламных конструкций смотри лист 8
2. *** - вывеска «Look» расположена на боковом фасаде
3. **** - неоновая вывеска «Look»

						С46-2021-ОФ			
						Колерный паспорт объекта капитального строительства по ул. Сибирская, 46 в Свердловском районе города Перми			
Изм.	Кол.уч	Лист	Недок.	Подпись	Дата	16-этажный многоквартирный жилой дом с административными помещениями на 1, 2 и цокольном этажах	Стадия	Лист	Листов
Выполнил	Попова Е.Ю.				06.21		П	9	
						Размещение средств размещения информации, рекламных конструкций, главный фасад (начало)			

Позиция согласно ведомости отделки фасадов	Координаты цвета в RAL CLASSIC	C:	20	RAL 7010 брезентово-серый
		M:	5	
		Y:	30	
		K:	80	
		R:	87	
		G:	93	
1; 3; 7		B:	87	

Позиция согласно ведомости отделки фасадов	Координаты цвета в RAL CLASSIC	C:	0	RAL 7044 серый шёлк
		M:	0	
		Y:	15	
		K:	30	
		R:	189	
		G:	189	
5		B:	178	

Позиция согласно ведомости отделки фасадов	Координаты цвета в RAL CLASSIC	C:	0	RAL 9003 сигнальный белый
		M:	0	
		Y:	0	
		K:	0	
		R:	244	
		G:	248	
4; 9; 10		B:	244	

Позиция согласно ведомости отделки фасадов	Координаты цвета в RAL DESIGN	C:	44	RAL 190 70 10
		M:	16	
		Y:	26	
		K:	6	
		R:	148	
		G:	178	
6		B:	178	

СОГЛАСОВАНО
1^й заместитель начальника ДГА
г. Перми - главный архитектор
Д.Ю. Папшин
20.06.21

Координаты цвета в RAL приведены с сайта <http://colorscheme.ru/>.
Каталог цветов RAL CLASSIC, RAL DESIGN

Взам. инв. №
Подпись и дата
Инв. № подл.

						С46-2021-ОФ			
						Колерный паспорт объекта капитального строительства по ул. Сибирская, 46 в Свердловском районе города Перми			
Изм.	Кол.уч	Лист	№ док.	Подпись	Дата	16-этажный многоквартирный жилой дом с административными помещениями на 1, 2 и цокольном этажах	Стадия	Лист	Листов
Выполнил	Попова Е.Ю.			<i>Е.Ю. Попова</i>	06.21		П	10	10
						Эталонеры колеров	