

ООО "ПЕРМОБЛПРОЕКТ"

№059-22-01-26-3650 от 12.08.2021

Унитарная некоммерческая организация - фонд «Фонд защиты прав граждан
– участников долевого строительства Пермского края»

**ПАСПОРТ ВНЕШНЕГО ОБЛИКА ОБЪЕКТА КАПИТАЛЬНОГО СТРОИТЕЛЬСТВА
(КОЛЕРНЫЙ ПАСПОРТ)**

АДРЕС ОБЪЕКТА: г.Пермь, административный район Дзержинский
улица Екатерининская, здание(строение) № 175

шифр: 999-21-ОФ


ПЕРМЬ 2021 г.

ПАСПОРТ ВНЕШНЕГО ОБЛИКА ОБЪЕКТА КАПИТАЛЬНОГО СТРОИТЕЛЬСТВА.
(КОЛЕРНЫЙ ПАСПОРТ)

АДРЕС ОБЪЕКТА : Многоквартирный жилой дом по ул. Екатерининская, 175
в Дзержинском районе г. Перми, поз. 2, 3, 4.
шифр: 999-21-ОФ

Согласовано:

*Первый заместитель
генерального директора
иштарной некоммерческой
организации – фонд «Фонд
защиты прав граждан – участников
гражданского строительства Пермского края»
Коробов А.В.*



Ведомость чертежей

Ведомость отделки фасадов

ЛИСТ	НАИМЕНОВАНИЕ	ПРИМЕЧАНИЯ	ПОЗ.	ЭЛЕМЕНТ ФАСАДА	ЭТАЛОН ЦВЕТА	ОБОЗНАЧ.	ВИД ОТДЕЛКИ	ПРИМЕЧАНИЯ
1	Общие данные (начало)		1	Основное поле стен (тип 1) 1 этаж, цоколь		RAL 7016	Штукатурка покраской фасадными красками	RAL CLASSIC
2	Общие данные (окончание)							
3	Фасад в осях 1-6		2	Основное поле стен (тип 2)		RAL 3022	Штукатурка покраской фасадными красками	
4	Фасад в осях 6-1		3	Основное поле стен (тип 3)		RAL 9002	Плитка керамогранит	
5	Поз.4- Фасад в осях А-Г. Фасад в осях Г-А. Фасад в осях 3с-9с. по оси А.		4	Основное поле стен (тип 4)		RAL 5008	Плитка керамогранит	
6	Поз.2- Фасад в осях А-Г. Фасад в осях Г-А. Фасад в осях 3с-9с. по оси А.							
7	Размещение средств размещения информации, рекламных конструкций (начало)		5	Стены прямиков и спусков в подвал		RAL 3022	Штукатурка покраской фасадными красками	
8	Размещение средств размещения информации, рекламных конструкций (окончание)		6	Профили оконных, балконных блоков. Профили витражей, остекленных дверей.		RAL 7016	Окраска заводского изготовления	
9	Эталоны колеров		7	Двери металлические.		RAL 7042	Окраска заводского изготовления	

Пояснительная записка

Объект капитального строительства: 16-18 этажное жилое здание.
 Год постройки и ввода в эксплуатацию: Новое строительство, незавершенное строительством жилой дом.
 Застройщик - Унитарная некоммерческая организация - фонд "Фонд защиты прав граждан-участников долевого строительства Пермского края"
 Ранее разработанные колерные паспорта: не разрабатывались
 Настоящим колерным паспортом:
 Проектом определены места размещения средств размещения информации и рекламных конструкций на главном (в осях 6-1) и дворе (в осях 1-6) фасадах.
 Раздел «Архитектурно-художественная подсветка» настоящим колерным паспортом не разрабатывается. Освещение фасада осуществляется за счет свечения окон и вывесок
 В соответствии с Градостроительным кодексом Российской Федерации, решением Пермской городской Думы от 15.12.2020 № 277 «Об утверждении Правил благоустройства территории города Перми» и постановлением администрации города Перми от 22.02.2017 № 130 «Об утверждении формы и Порядка согласования паспорта внешнего облика объекта капитального строительства (колерного паспорта)» проекты колерных паспортов либо проекты изменений в колерные паспорта не являются разрешительной документацией на строительство, реконструкцию объекта капитального строительства; не являются правовым основанием на устройство пристроек, навесов, козырьков;
 Предметом согласования данного колерного паспорта являются: принятые цветовые решения элементов фасада, применяемые материалы существующего объекта недвижимости, а также определение возможных типов размещения средств размещения информации на нем. Средства размещения информации, рекламные конструкции, не соответствующие типу и местам их возможного размещения, подлежат демонтажу.

ИНСТРУКЦИЯ О ПОРЯДКЕ ПРОИЗВОДСТВА РАБОТ, СВЯЗАННЫХ С ОКРАСКОЙ ФАСАДОВ И ВСЕХ НАРУЖНЫХ ЧАСТЕЙ ЗДАНИЙ, СООРУЖЕНИЙ, СТРОЕНИЙ, РАСПОЛОЖЕННЫХ НА ТЕРРИТОРИИ ГОРОДА ПЕРМИ

- Окраска (отделка) фасадов и всех наружных частей зданий, сооружений, строений, расположенных на территории города Перми, может производиться лишь на основании паспорта внешнего облика объекта капитального строительства (колерного паспорта), согласованного с департаментом градостроительства и архитектуры администрации г. Перми (далее - ДГА).
- До начала процесса окраски (отделки) здания или какого-либо сооружения должны быть произведены работы по капитальному ремонту всех без исключения его наружных частей, подлежащих окраске.
- До начала ремонта зданий, имеющих газосветовую рекламу, сообщить рекламораспространителю о предстоящих работах на фасаде здания с целью сохранения вывесок либо их демонтажа.
- Полуразрушенные и разрушенные архитектурные художественно-скульптурные элементы фасада: карнизы, фризы, колонны, пилястры, сандрики, кронштейны, обрамления проемов, различные лепные украшения, барельефы, мозаика, художественная роспись и т.п. подлежат обязательному восстановлению в своем первоначальном виде. Категорически запрещается производить окраску здания без предварительного восстановления указанных элементов декора фасада.
- Металлические поверхности отдельных элементов фасада: чугунные решетки, ограждения балконов и лестниц, элементы входных групп, двери, кронштейны и прочие архитектурно-художественные элементы фасада перед окраской очищаются от грязи, ржавчины, старой краски и покрываются вновь атмосферостойкой краской для металлических поверхностей.
- В соответствии с выданными образцами цвета (колерами) на окраску (отделку) здания организация, производящая ремонт здания, составляет пробные образцы цвета, которые наносятся на подготовленную для покраски поверхность стены в уровне 1-го этажа здания (не выше 1,5 метров от земли).
- Проверку и согласование пробного образца цвета (выкрас колера) производит уполномоченный представитель ДГА. Без указанных проверки и согласования производить окраску (отделку) фасадов здания категорически запрещается.
- Домоуправления, организации и учреждения, производящие окраску (отделку) и связанный с нею ремонт фасадов здания, несут ответственность за выполнение настоящей инструкции и могут быть привлечены к административной ответственности за ее нарушение в соответствии со статьей 6.8.2 «Нарушение требований к внешнему виду фасадов зданий, строений, сооружений» Закона Пермского края от 06.04.2015 № 460-ПК «Об административных правонарушениях в Пермском крае».
- По всем вопросам, связанным с производством работ, необходимо обращаться в ДГА по адресу: г. Пермь, ул. Сибирская, 15, каб. 315, тел. 212-76-98.

8	Облицовка переходных лоджий		RAL 5008 RAL 9002	Плитка керамогранит
9	Облицовка вентканала поз 2		RAL 5008	Плитка керамогранит
10	Откосы и слив оконных проемов		RAL 7016	Металлический гладкий лист с покрытием заводского изготовления
11	Мет. ограждение входов в подвал.	Белый	RAL 9003	Краска по металлу для наружных работ
12	Мет. элементы открытой лестницы офиса. поз.3 Ограждение кровли		RAL 7016	Краска по металлу для наружных работ
13	Подшивной потолок входной группы	Белый	RAL 9003	Виниловый . сайдинг
14	Козырек поз.3	Белый	RAL 9003	Металлический гладкий лист с покрытием заводского изготовления
15	Подшивка козырька поз.3	Белый	RAL 9003	Виниловый . сайдинг

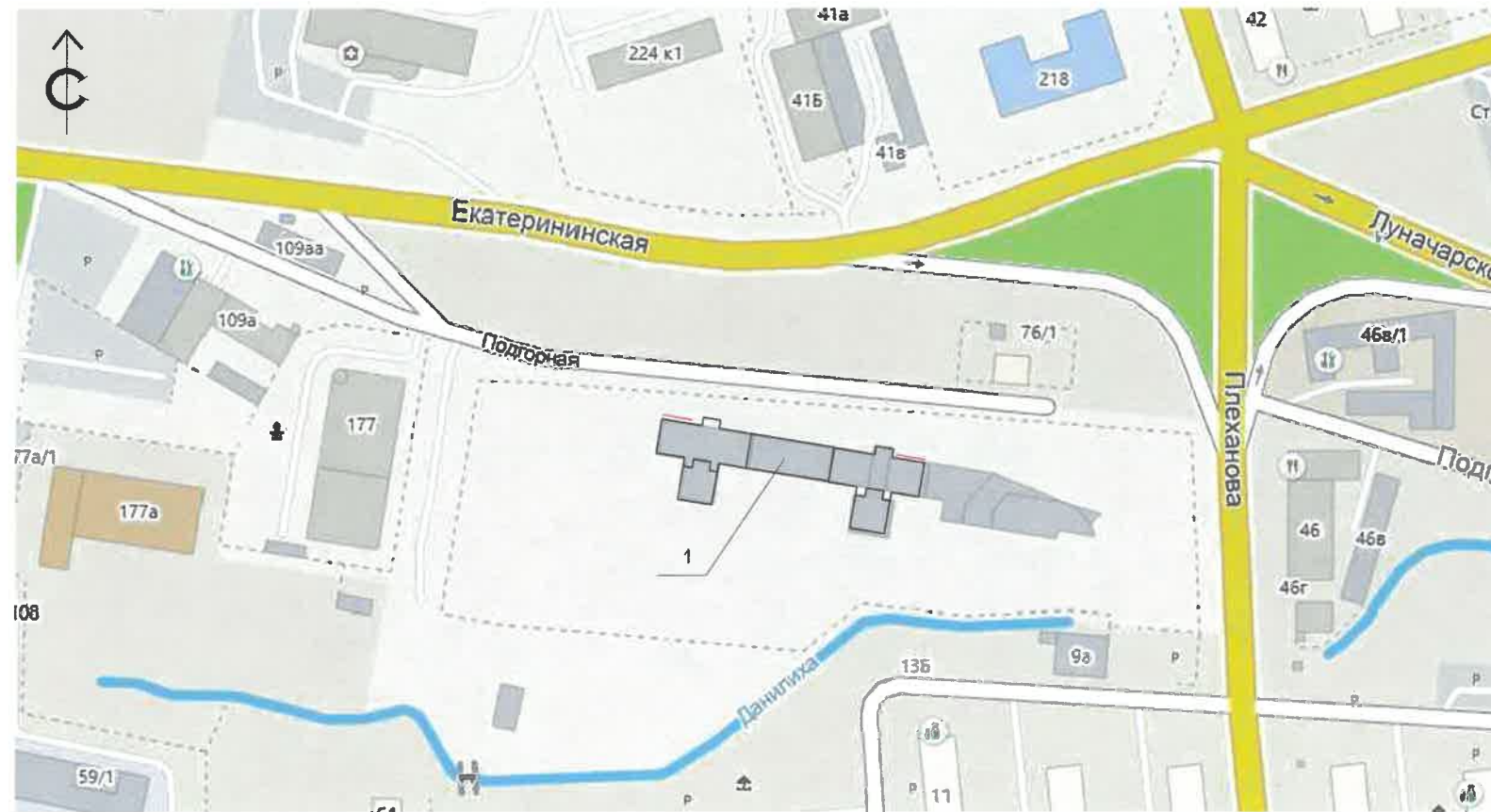
СОГЛАСОВАНО
 1^й заместитель начальника ДГА
 г. Перми - главный архитектор
 Д.Ю. Лапшин
 2024

СОГЛАСОВАНО



Взам. инв.Н
 Подпись и дата
 Инв.Н подл.

						999-21-ОФ		
						Многоквартирный жилой дом по ул. Екатерининская, 175 в Дзержинском районе г. Перми, поз. 2, 3, 4.		
Изм.	Кол.	участ	№ док	Подпись	Дата	Стадия	Лист	Листов
Рук. гр.				Муртазин	2024-08-21	П	1	9
ГАП				Нещадимова				
ГИП				Кукина	2024-08-21			
Н. контроль				Муртазин				
						Общие данные (начало)		ООО "ПЕРМОБЛПРОЕКТ"

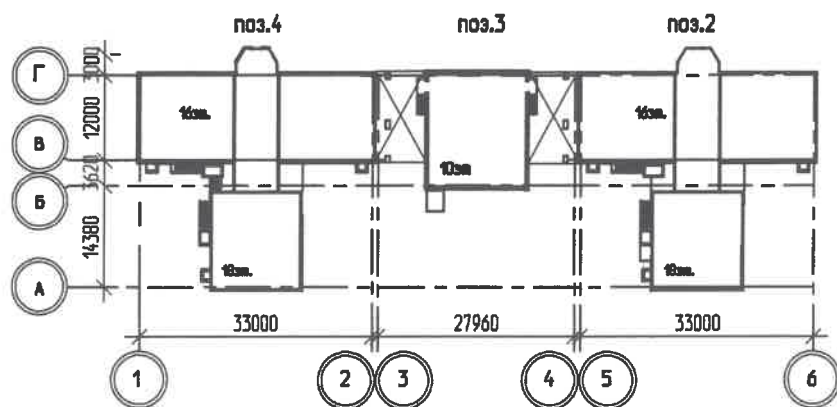
Ситуационный план



Условные обозначения:

-  - Проектируемое здание по адресу г. Пермь, Дзержинский район, ул. Екатерининская, 175.
-  - Фасады с местами размещения средств размещения информации рекламных конструкций

План координационных осей



Ведомость ссылочных и прилагаемых документов

ОБОЗНАЧЕНИЯ	НАИМЕНОВАНИЕ	ПРИМЕЧАНИЯ
	Ссылочные документы	
Решение Пермской городской Думы от 5.12.2020 N 277	Об утверждении Правил благоустройства территории города Перми	
Постановление администрации г.Перми от 22.02.2017 № 130	Об утверждении формы и Порядка согласования паспорта внешнего облика объекта капитального строительства (колерного паспорта)	
999-21-ОФ		
Многоквартирный жилой дом по ул. Екатерининская, 175 в Дзержинском районе г. Перми, поз. 2, 3, 4.		
Изм.	Кол.	Лист № док
Рук. гр.	Муртазин	Подпись Дата
ГАП	Нещадимова	Подпись Дата
ГИП	Кукина	Подпись Дата
Н. контроль	Муртазин	Подпись Дата
Общие данные (окончание)		ООО "ПЕРМОБЛПРОЕКТ"
Стадия	Лист	Листов
П	2	

СОГЛАСОВАНО

Взам. инв. N

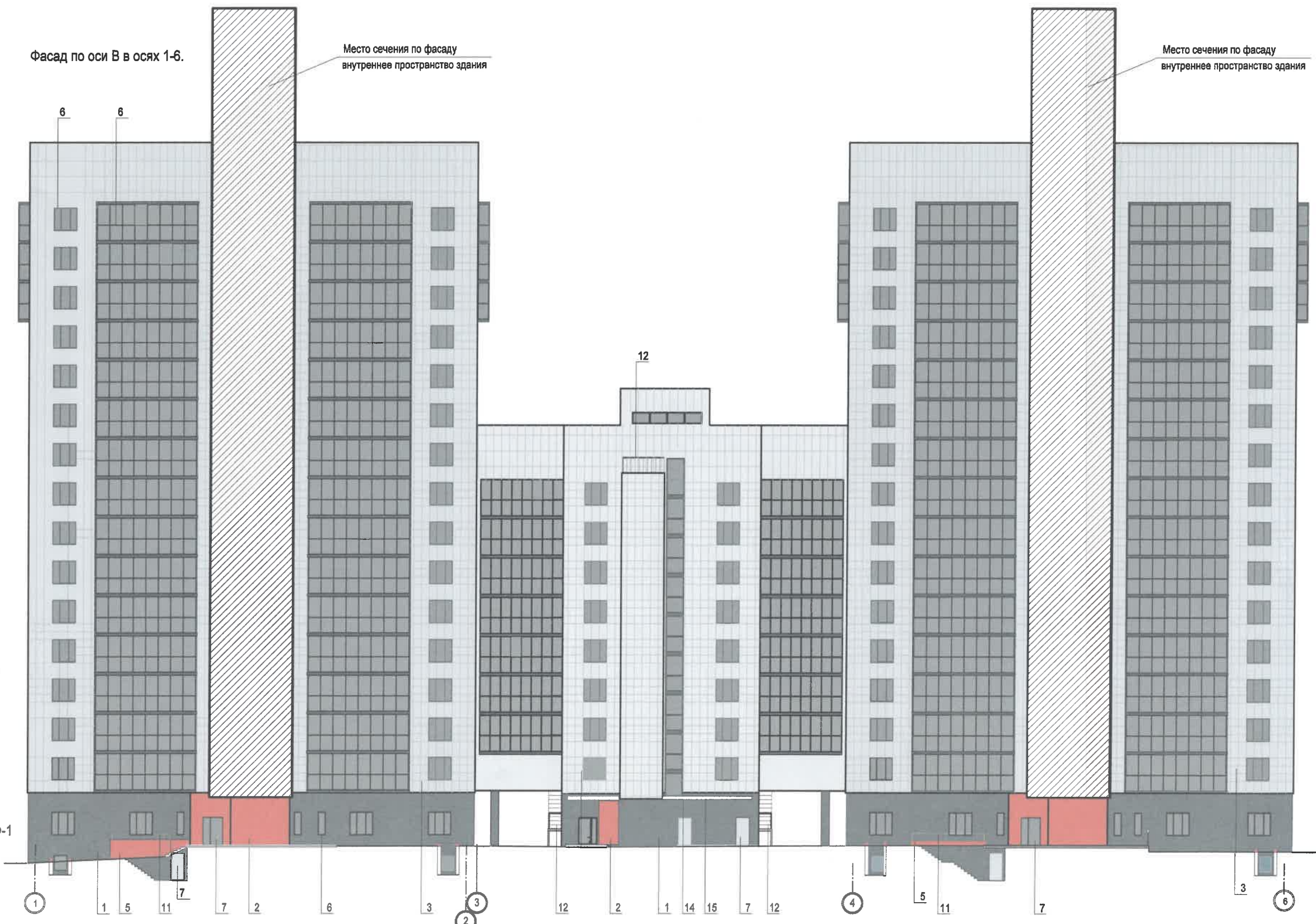
Подпись и дата

Инв. N подл.

Фасад по оси В в осях 1-6.

Место сечения по фасаду
внутреннее пространство здания

Место сечения по фасаду
внутреннее пространство здания



СОГЛАСОВАНО
1й заместитель начальника ДГА
г. Перми - главный архитектор
Д.Ю. Лалшин
2021

Условные обозначения:

1 Выноска и номер позиции согласно
ведомости отделки фасадов см. лист ОФ-1

ПРИМЕЧАНИЕ:

1. В случае, если наружные лестницы при дополнительно устроенных входах в общественные помещения здания выходят за границы предоставленного земельного участка и красные линии квартала, то устройство дополнительных или переустройства существующих входных групп требует получения разрешения в установленном порядке;
2. В случае устройства или переустройства (перепланировки, ремонта, реконструкции) помещений общественного назначения, их входных групп в обязательном порядке должны быть предусмотрены мероприятия по обеспечению доступности данных помещений для маломобильных групп населения, включая инвалидов, использующих кресла-коляски и собак-проводников (далее-МГН) в соответствии с требованиями СП 59.13330.2016 Свод правил. Доступность зданий и сооружений для маломобильных групп населения. Данный свод правил касается функционально-планировочных элементов зданий и сооружений, их участков или отдельных помещений, доступных для МГН (входные узлы, коммуникации, пути эвакуации, помещения и зоны обслуживания, а также их информационное и инженерное обустройство). В частности, лестницы при входах в общественные помещения должны дублироваться пандусами с уклоном не более 1:20 (5%) или иными средствами подъема (подъемные платформы, лифты и т.д.). Согласно вышеуказанному Своду правил наружные лестницы и пандусы должны иметь поручни с учетом технических требований к опорным стационарным устройствам по ГОСТ Р 51261; размеры входной площадки при открывании дверей наружу должны быть не менее 1,4 x 2,0 или 1,5 x 1,85; размеры входной площадки с пандусом не менее 2,2 x 2,2 м.

						999-21-ОФ		
						Многоквартирный жилой дом по ул. Екатерининская, 175 в Дзержинском районе г. Перми, поз. 2, 3, 4.		
Изм.	Кол. уч	Лист	№ док	Подпись	Дата	Стадия	Лист	Листов
Рук. гр.	Муртазин			<i>[Signature]</i>	08.21	П	3	
ГАП	Нещадимова			<i>[Signature]</i>				
ГИП	Кукина			<i>[Signature]</i>	08.21			
Н. контроль	Муртазин			<i>[Signature]</i>				
Фасад в осях 1-6						ООО "ПЕРМОБЛПРОЕКТ"		

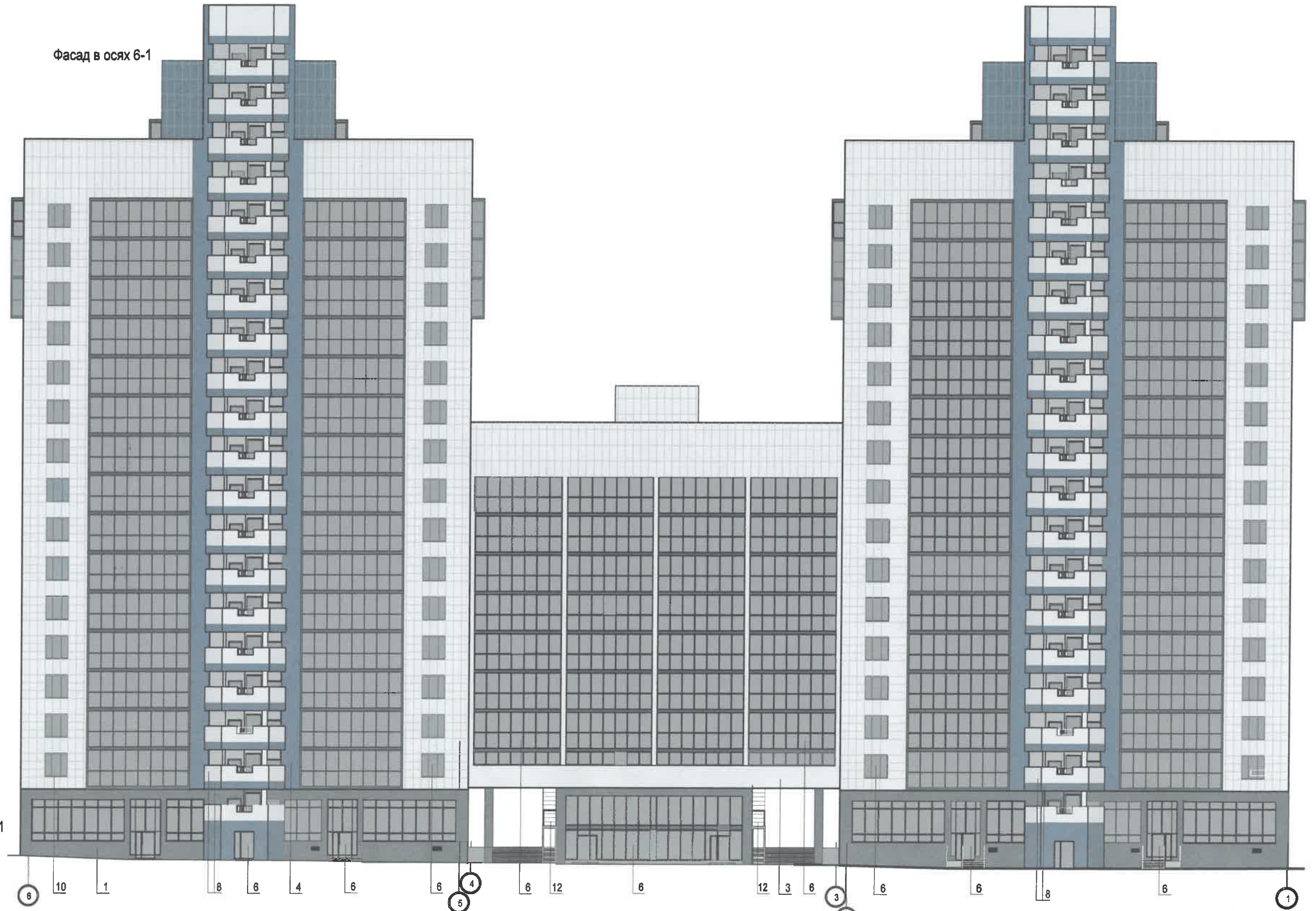
СОГЛАСОВАНО

Взам. инв. N

Подпись и дата

Инв. N подл.

Фасад в осях 6-1



СОГЛАСОВАНО
 № заместителя начальника ДГА
 г. Перми - главный архитектор
 Д.Ю. Лапшин
 2021 г.

Условные обозначения:

1 Выноска и номер позиции согласно ведомости отделки фасадов см. лист ОФ-1

ПРИМЕЧАНИЕ:

- Дополнительное оборудование - размещаемые на фасадах здания, строения, сооружения системы технического обеспечения эксплуатации зданий, строений, сооружений (наружные блоки систем кондиционирования и вентиляции, маскирующие ограждения (экраны, решетки), вентиляционные трубопроводы, антенны, видеокамеры наружного наблюдения, электрощиты, кабельные линии, иное подобное оборудование), защитные устройства (решетки, рольставни), почтовые ящики, часы, банкоматы, элементы архитектурно-художественной подсветки, флажки и иное оборудование.
- Размещение дополнительного оборудования, дополнительных элементов и устройств на фасадах объектов капитального строительства допускается при соблюдении следующих условий:
 - соответствие размещения дополнительного оборудования архитектурному решению фасадов, предусмотренному проектной документацией, в соответствии с которой осуществлено строительство (реконструкция) Объекта, с привязкой к единой (вертикальной, горизонтальной) системе осей фасадов;
 - единая горизонтальная ось - условная прямая линия. Определяется как половина расстояния между верхним и нижним архитектурным элементом (окна, наличники, карниз, фриз и другие), выделяющимся (западающим, выступающим) из плоскости стены;
 - единая вертикальная ось - условная прямая линия. Определяется как половина расстояния между границами одного архитектурного элемента (окна, двери, колонны) либо между двумя архитектурными элементами (окна, двери, колонны);
 - комплексное решение размещения оборудования - единое архитектурное и цветовое решение (в том числе размер, форма, материал);
 - размещение дополнительного оборудования на архитектурных деталях, элементах декора, поверхностях с ценной архитектурной отделкой, а также крепление, ведущее к повреждению архитектурных поверхностей, не допускаются
- Размещение дополнительного оборудования не должно нарушать законные интересы собственников жилых помещений в непосредственной близости с оборудованием.
- Внешние блоки кондиционирования закрываются декоративными экранами в цвет фасада.
- Наружные системы кондиционирования устанавливаются: у жилых помещений - за счет внутреннего пространства балкона/лоджии, у не жилых - за счет пространства помещений.

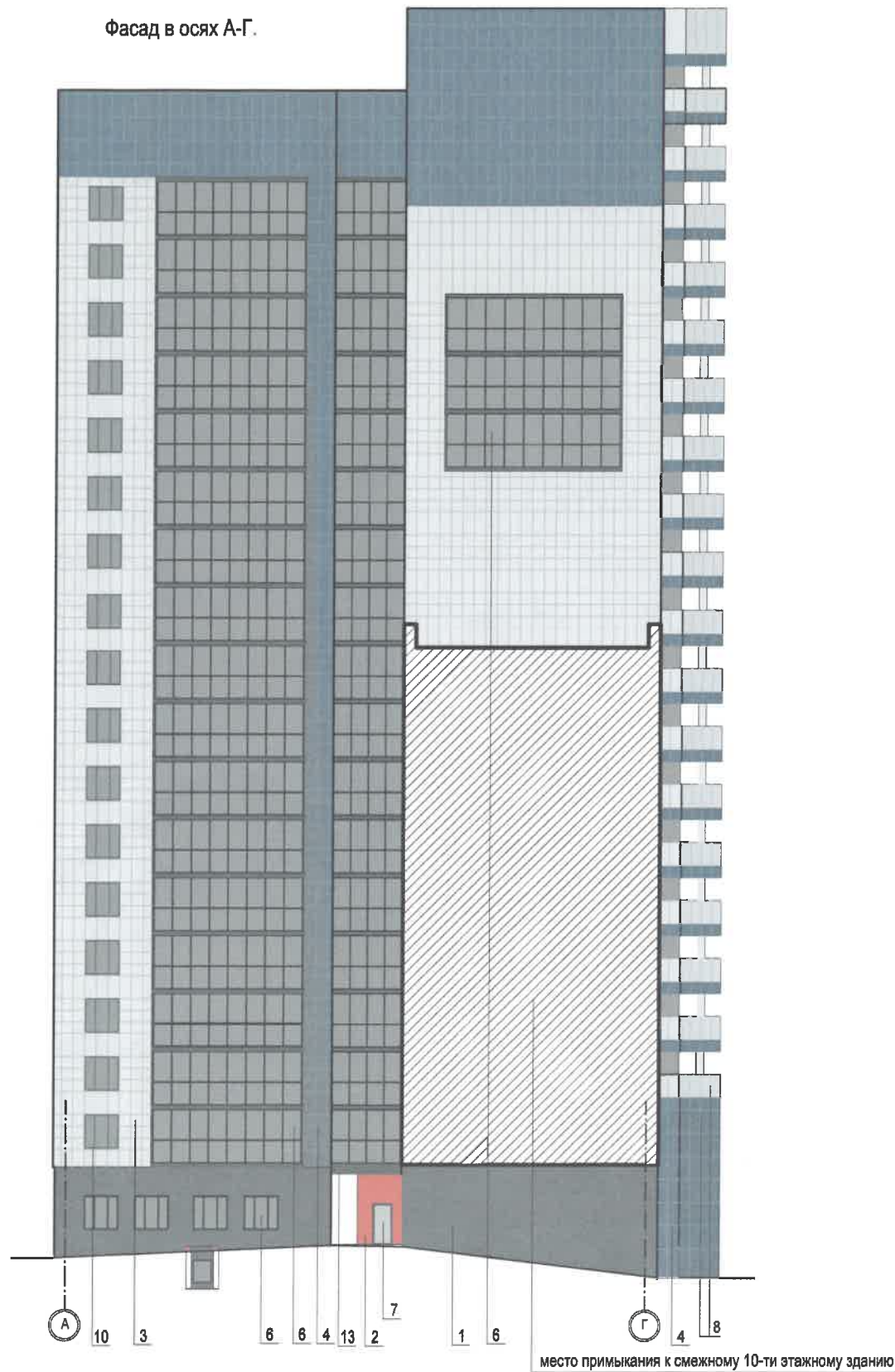
6 10 1 8 6 4 6 6 4 6 12 6 12 3 6 3 6 6 8 6 1

СОГЛАСОВАНО

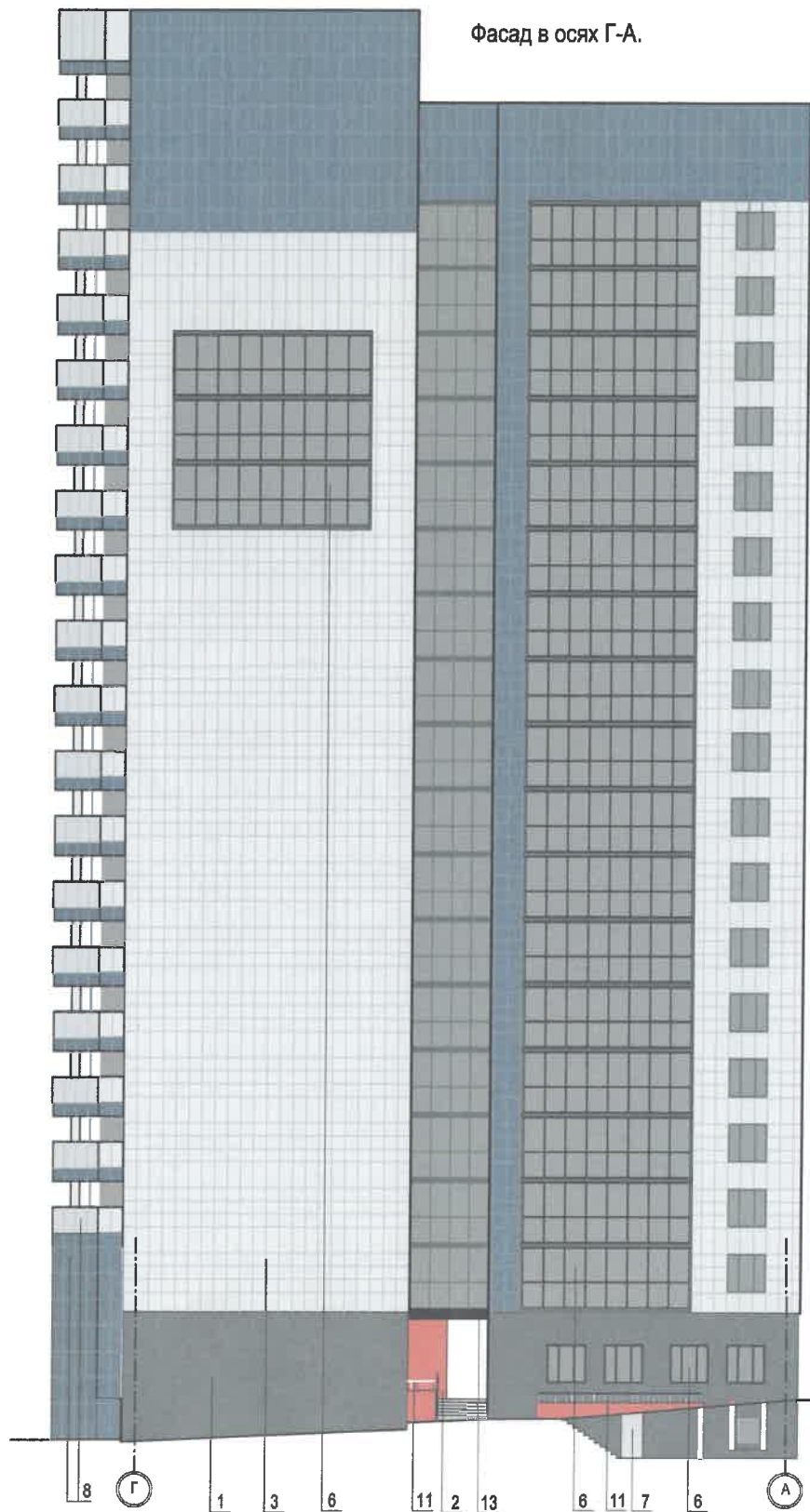
Взам. инв. N
 Подпись и дата
 Инв. N подл.

						999-21-ОФ		
						Многоквартирный жилой дом по ул. Екатерининская, 175 в Дзержинском районе г. Перми, поз. 2, 3, 4.		
Изм.	Кол. уч	Лист	№ док	Подпись	Дата	Стадия	Лист	Листов
Рук. гр.				Муртазин	2021.08.21	П	4	
ГАП				Нещадимова				
ГИП				Кукина				
Н. контроль				Муртазин		Фасад в осях 6-1	ООО "ПЕРМОБЛПРОЕКТ"	

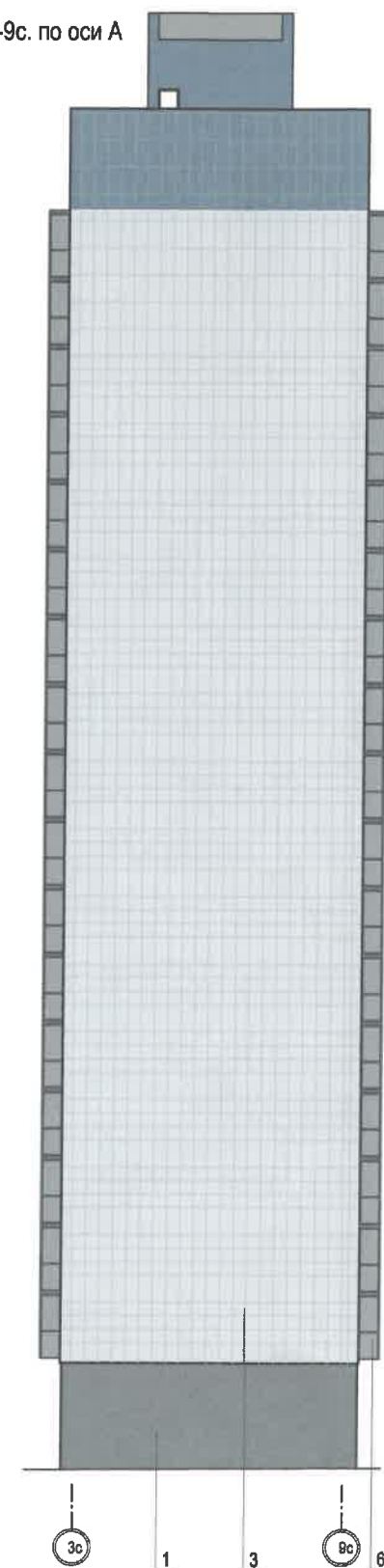
Фасад в осях А-Г.



Фасад в осях Г-А.



Фасад в осях 3с-9с. по оси А



СОГЛАСОВАНО

Взам. инв. №

Подпись и дата

Имя, № подл.

Условные обозначения:

1 Выноска и номер позиции согласно ведомости отделки фасадов см. лист ОФ-1

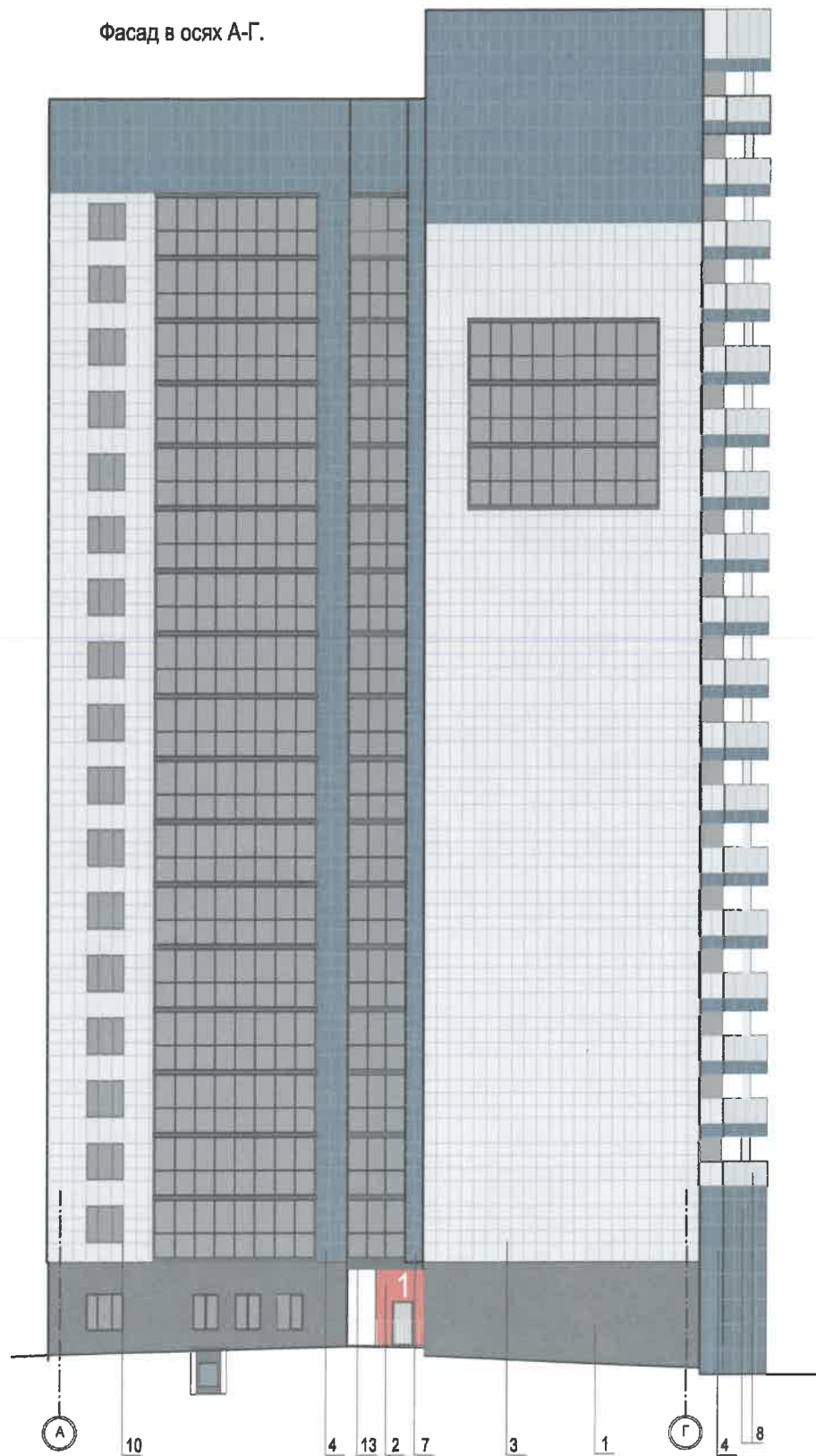
ПРИМЕЧАНИЕ:

1. Примечание к фасадам см. лист ОФ-3,4

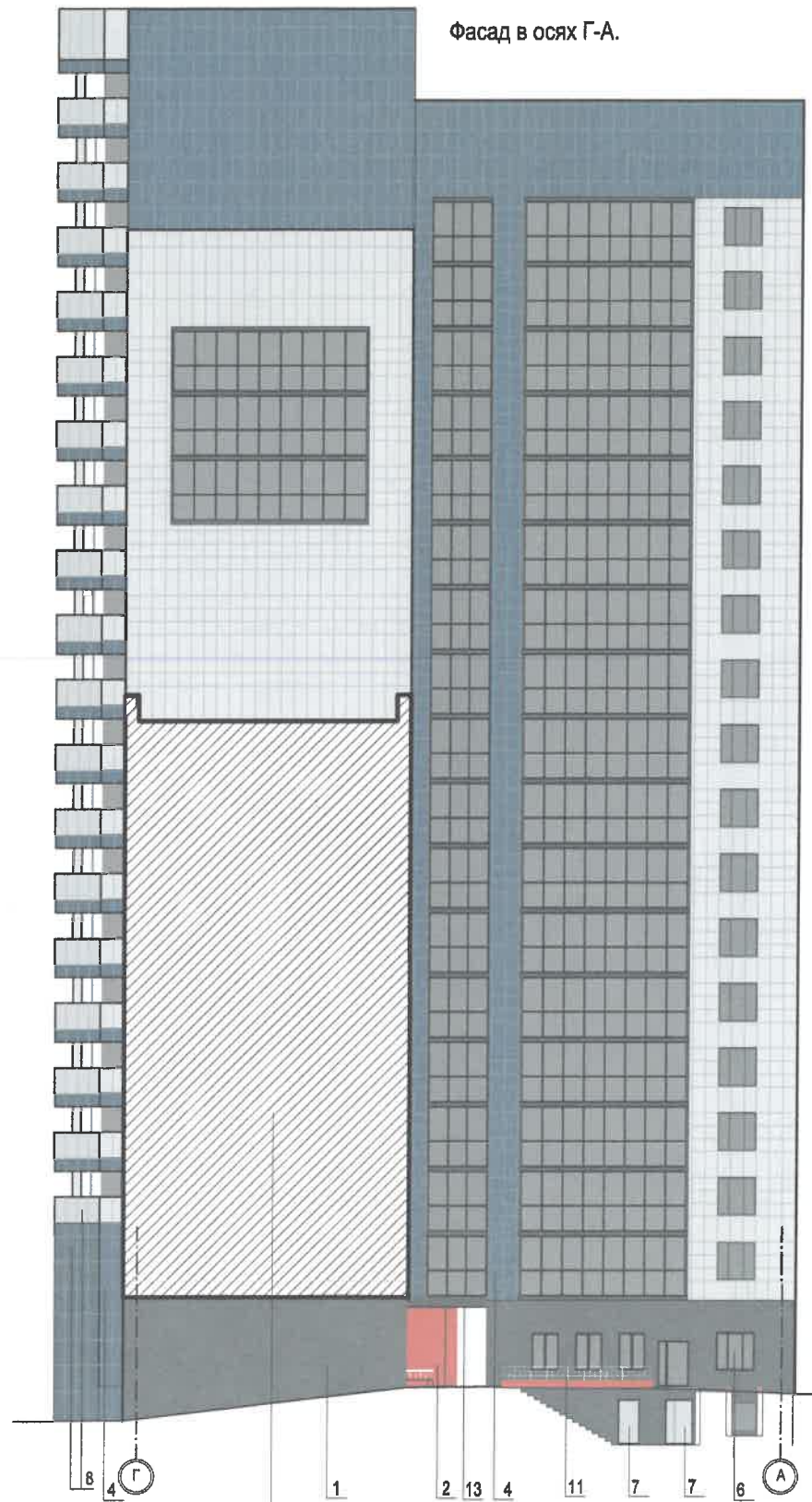
СОГЛАСОВАНО
1^й заместитель начальника ДГА
г. Перми - главный архитектор
Д.Ю. Лапшин
2021 г.

						999-21-ОФ			
						Многоквартирный жилой дом по ул. Екатерининская, 175 в Дзержинском районе г. Перми, поз. 2, 3, 4.			
Изм.	Кол. уч	Лист	№ док	Подпись	Дата	Позиция 4	Стадия	Лист	Листов
							П	5	
Рук. гр.		Муртазин		<i>[Signature]</i>	21.01.21		Фасад в осях А-Г. Фасад в осях Г-А Фасад в осях 3с-9с. по оси А	ООО "ПЕРМОБЛПРОЕКТ"	
ГАП		Нещадимова		<i>[Signature]</i>					
ГИП		Кукина		<i>[Signature]</i>	21.01.21				
Н. контроль		Муртазин		<i>[Signature]</i>					

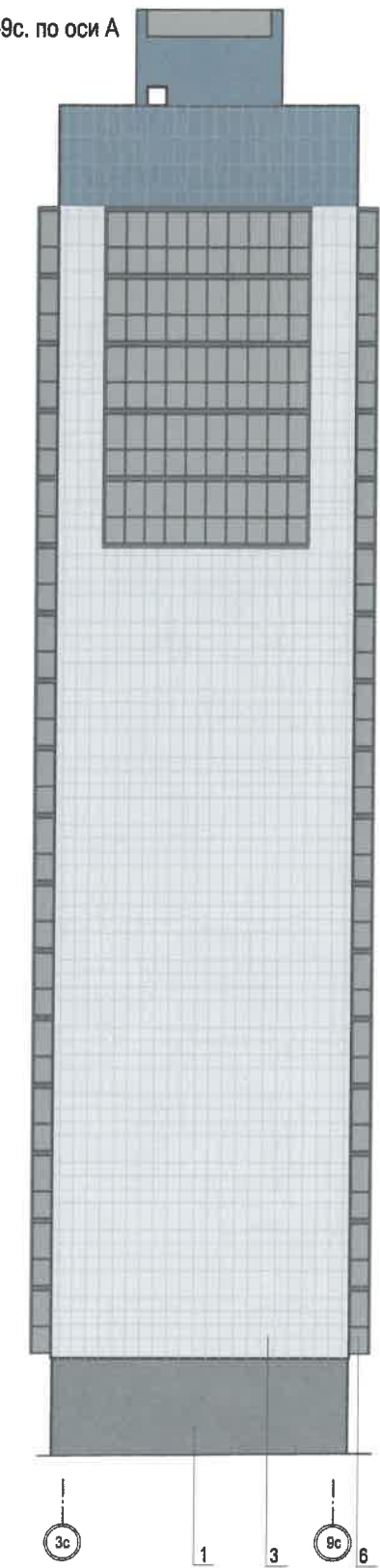
Фасад в осях А-Г.



Фасад в осях Г-А.



Фасад в осях 3с-9с. по оси А



СОГЛАСОВАНО

Взам. инв.№

Подпись и дата

Инв.№ подл.

Условные обозначения:

- 1 Выноска и номер позиции согласно ведомости отделки фасадов см. лист ОФ-1

ПРИМЕЧАНИЕ:

1. Примечание к фасадам см. лист ОФ-3,4

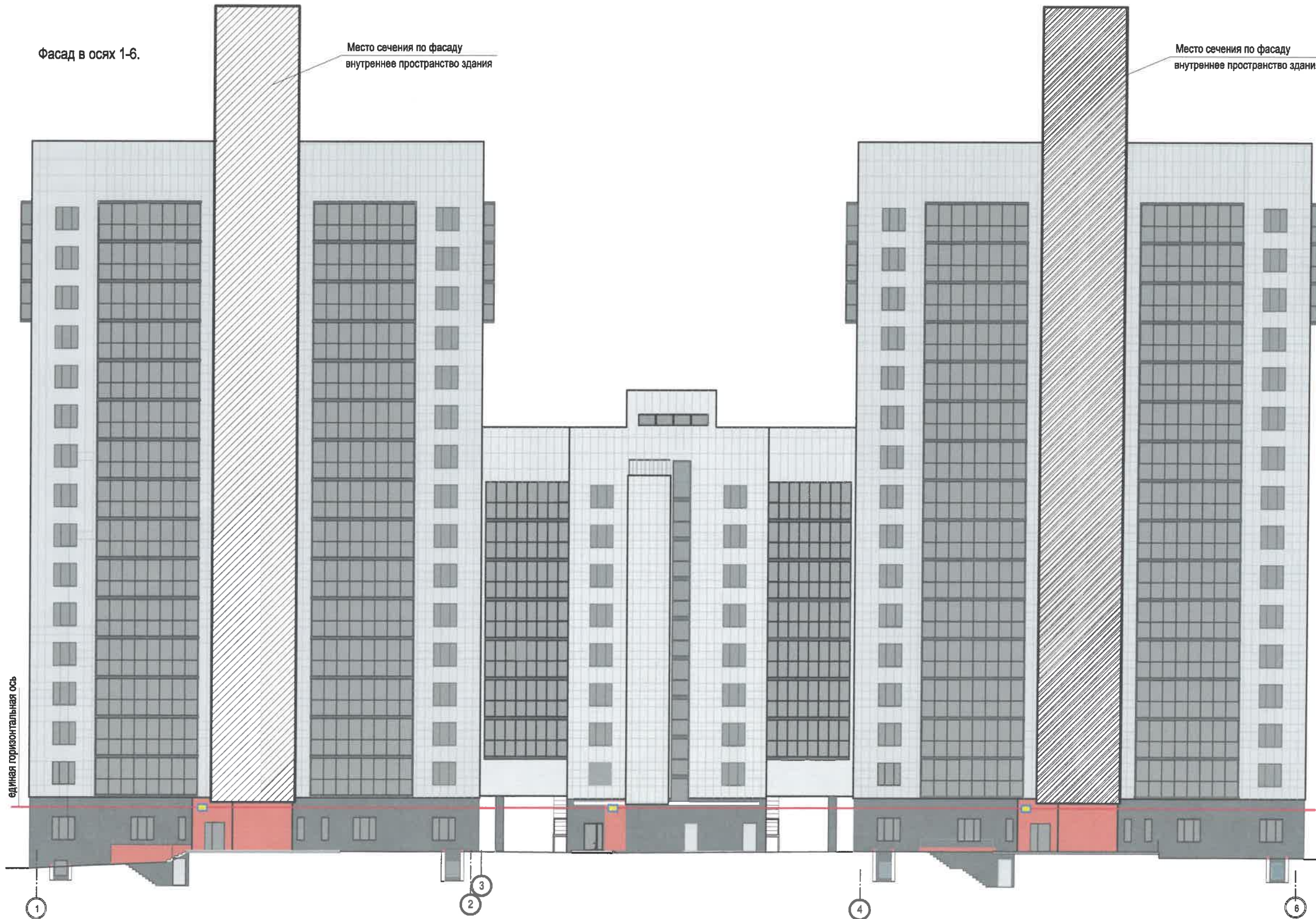
СОГЛАСОВАНО
1^й заместитель начальника ДГА
г. Перми - главный архитектор
Д.Ю. Лапшин
2024

						999-21-ОФ			
						Многоквартирный жилой дом по ул. Екатерининская, 175 в Дзержинском районе г. Перми, поз. 2, 3, 4.			
Изм.	Кол. уч	Лист	№ док	Подпись	Дата	Позиция 2	Стадия	Лист	Листов
Рук. гр.	Муртазин			<i>[Signature]</i>	08.21		П	6	
ГАП	Нешадимова			<i>[Signature]</i>					
ГИП	Кукина			<i>[Signature]</i>	08.24				
Н. контроль	Муртазин			<i>[Signature]</i>					
						Фасад в осях А-Г. Фасад в осях Г-А. Фасад в осях 3с-9с. по оси А			
						ООО "ПЕРМОБЛПРОЕКТ"			

Фасад в осях 1-6.

Место сечения по фасаду
внутреннее пространство здания

Место сечения по фасаду
внутреннее пространство здания



СОГЛАСОВАНО

Управление архитектуры и городского дизайна
ДГА администрации г.Перми
СООТВЕТСТВУЕТ АРХИТЕКТУРНОМУ
ОБЛИКУ ГОРОДА ПЕРМИ

«26» 08 2024
Карасева Подпись

УСЛОВИЯ РАЗМЕЩЕНИЯ СРЕДСТВ РАЗМЕЩЕНИЯ ИНФОРМАЦИИ, РЕКЛАМНЫХ КОНСТРУКЦИЙ.

1. Место размещения информации располагается относительно условной прямой линии - единой горизонтальной оси. Местоположение оси на фасаде определяется как половина расстояния между верхним и нижним архитектурным элементом (окна, наличники, карниз, фриз и др.), выделяющимся (западающим, выступающим) из плоскости стены.
2. Размещение вывесок и рекламных конструкций должно осуществляться в границах места допустимого размещения средств размещения информации, рекламных конструкций, установленных данным колерным паспортом объектом капитального строительства.
3. Размещение вывесок по отношению друг к другу, их конфигурация, наполненность информацией должны соответствовать Стандартным требованиям к вывескам, их размещению и эксплуатации (далее - Стандартные требования), утвержденным Решением Пермской городской Думы от 15.12.2020 №277.
4. В случае, если планируемые к размещению вывески не соответствуют Стандартным требованиям и действующему колерному паспорту, требуется внесение изменений в колерный паспорт путем разработки нового колерного паспорта.
5. Максимальный размер информационных табличек - 0,5 м x 0,7 м (пункт 2.13 Стандартных

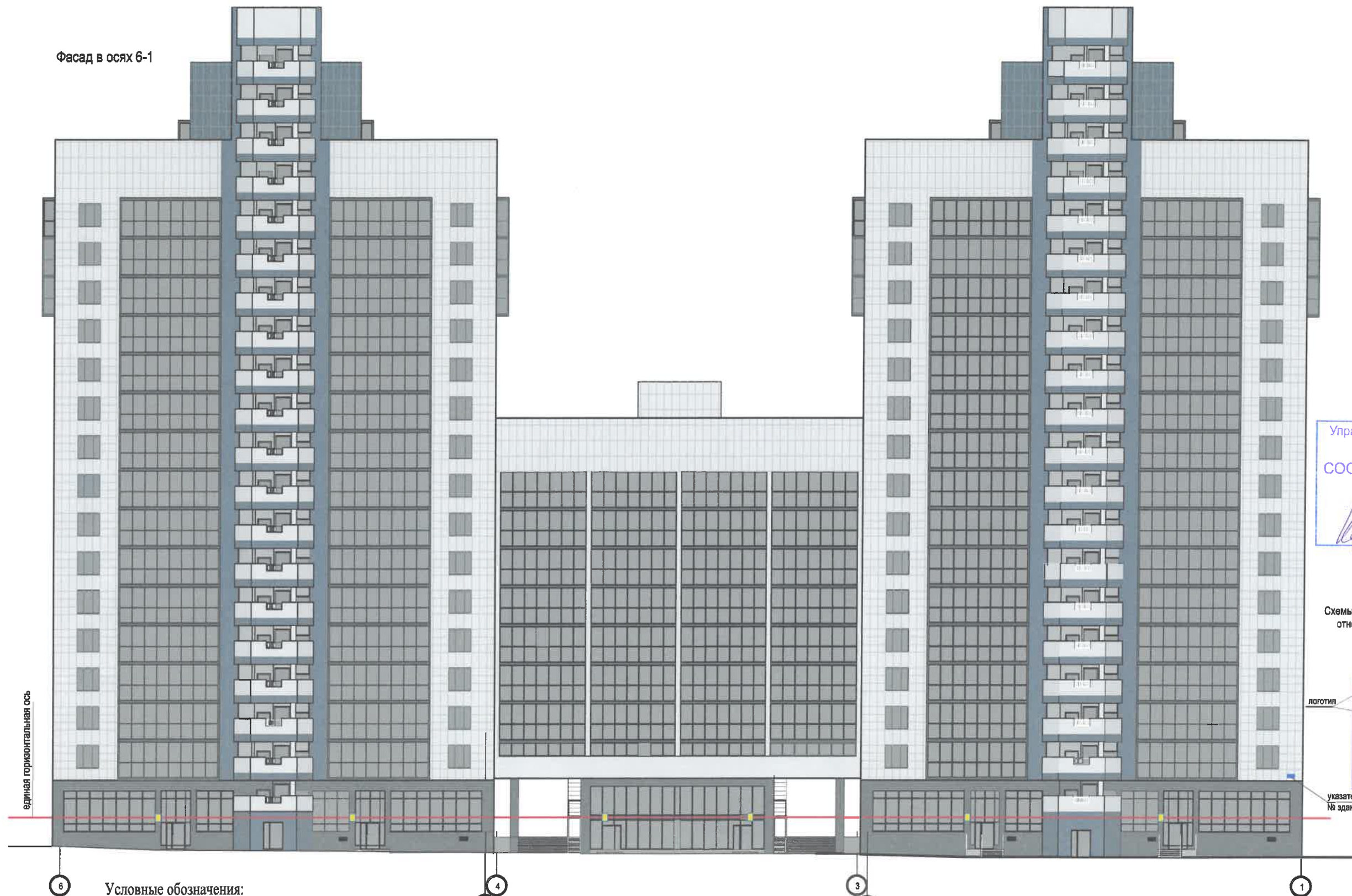
6. Узел крепления каждого типа объекта информации разрабатывается отдельным рабочим проектом.
7. В случае размещения рекламной конструкции на фасаде здания, строения, сооружения, такая конструкция должна быть отражена в составе нового колерного паспорта, а ее размещение должно осуществляться в соответствии с действующим порядком установки эксплуатации рекламных конструкций на территории города Перми, утвержденным решением пермской городской Думы, с последующим получением на установку и эксплуатацию рекламной конструкции в установленном порядке.
8. В случае возникновения спорных ситуаций с другими организациями в отношении мест размещения нестандартных вывесок, расположенных не в границах занимаемого помещения, регулирование конфликта и окончательное решение по размещению вывесок той или иной претендующей организации в соответствии с положениями Жилищного кодекса Российской Федерации должно приниматься на собрании собственников помещений в многоквартирном доме.

Условные обозначения:

- единая горизонтальная ось размещения объектов
- место допустимого размещения средств размещения информации.

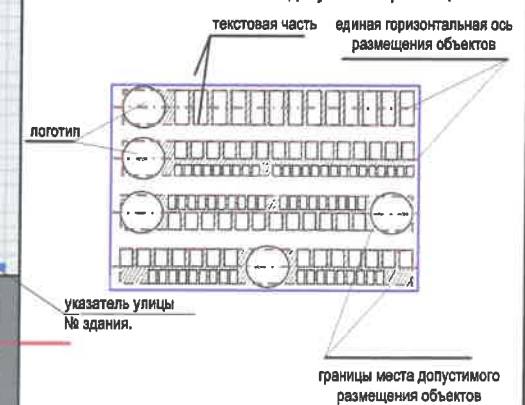
						999-21-ОФ		
						Многоквартирный жилой дом по ул. Екатерининская, 175 в Дзержинском районе г. Перми, поз. 2, 3, 4.		
Изм.	Кол. уч.	Лист	№ док.	Подпись	Дата	Стадия	Лист	Листов
Рук. гр.	Муртазин					П	7	
ГАП	Нецадимова							
ГИП	Кукина							
Н. контроль	Муртазин							
						Размещение средств размещения информации, рекламных конструкций (начало)		ООО "ПЕРМОБЛПРОЕКТ"

Фасад в осях 6-1



Управление архитектуры и городского дизайна
ДГА администрации г.Перми
**СООТВЕТСТВУЕТ АРХИТЕКТУРНОМУ
ОБЛИКУ ГОРОДА ПЕРМИ**
«28» 08/2021
Подпись: *Карасел*

Схемы компоновки объемных букв и/или логотипов, знаков относительно оси и места допустимого размещения



- Условные обозначения:**
- единая горизонтальная ось размещения объектов
 - место допустимого размещения средств размещения информации.

Ведомость средств размещения информации, рекламных конструкций

№	Тип объекта, материал, способы крепления	Цвет	Наличие подсветки
1	Вывеска - объемные буквы и/или логотипы без подложки, на металлических направляющих в цвет фасада на стене здания. Материал - орг. стекло, металл, пластик.	фирменные цвета	Внутренняя или контурная подсветка
2	Указатель с наименованием улиц и номером дома, здания(600x300мм.) Материал - орг. стекло, металл, пластик.	Синий R-(0),G-(20),B-(120) белый	Возможна подсветка

Изм.	Кол. уч.	Лист	№ док.	Подпись	Дата
Рук. гр.				Муртазин	28.08.21
ГАП				Нещадимова	
ГИП				Кукина	28.08.21
Н. контроль				Муртазин	

999-21-ОФ		
Многоквартирный жилой дом по ул. Екатерининская, 175 в Дзержинском районе г. Перми, поз. 2, 3, 4.		
Стадия	Лист	Листов
П	8	
Размещение средств размещения информации, рекламных конструкций (окончание)		ООО "ПЕРМОБЛПРОЕКТ"

СОГЛАСОВАНО

Инь. N подл. | Подпись и дата | Взам. инв. N

1,6,10	RAL 7016 RAL CLASSIC	C:	60	
		M:	30	
		Y:	30	
		K:	80	
		R:	55	
		G:	63	
		B:	67	

3,8	RAL 9002 RAL CLASSIC	C:	5	
		M:	0	
		Y:	10	
		K:	10	
		R:	221	
		G:	222	
		B:	212	

2.5	RAL 3022 RAL CLASSIC	C:	0	
		M:	60	
		Y:	70	
		K:	0	
		R:	213	
		G:	109	
		B:	86	

4,8,9	RAL 5008 RAL CLASSIC	C:	60	
		M:	0	
		Y:	0	
		K:	90	
		R:	49	
		G:	60	
		B:	72	

7	RAL 7042 RAL CLASSIC	C:	30	
		M:	10	
		Y:	20	
		K:	40	
		R:	143	
		G:	150	
		B:	149	

12	RAL 7043 RAL CLASSIC	C:	30	
		M:	10	
		Y:	20	
		K:	80	
		R:	78	
		G:	84	
		B:	81	

11,13,14,15	RAL 9003 RAL CLASSIC	C:	8	
		M:	5	
		Y:	9	
		K:	0	
		R:	236	
		G:	236	
		B:	231	

СОГЛАСОВАНО
1^й заместитель начальника ДГА
г. Перми - главный архитектор
Д.Ю. Лапшин
"26" 2021 г.

СОГЛАСОВАНО

Взам. №В.Н

Подпись и дата

Инв.№ подл.

						999-21-ОФ		
						Многоквартирный жилой дом по ул. Екатерининская, 175 в Дзержинском районе г. Перми, поз. 2, 3, 4.		
Изм.	Кол. уч.	Лист	№ док	Подпись	Дата	Стадия	Лист	Листов
				Муртазин	28.08.21	П	9	
				Нещадимова				
				Кукина	28.08.21			
				Муртазин		Эталоны колеров		ООО "ПЕРМОБЛПРОЕКТ"