

Корелина В . В.

№ 59-22-01-26-3738 от 19.08.2021  
Номер и дата входящего заявления о согласовании колерного паспорта (заполняется ДГА)

Заказчик:  
ИП Плешивых С.А.

## **ПАСПОРТ ВНЕШНЕГО ОБЛИКА ОБЪЕКТА КАПИТАЛЬНОГО СТРОИТЕЛЬСТВА (КОЛЕРНЫЙ ПАСПОРТ)**

**АДРЕС ОБЪЕКТА:** г. Пермь, административный район Свердловский  
улица Малышева, здание (строение) № 3

шифр: 08-2021-П-КП

ПЕРМЬ, 2021 г.



Ведомость чертежей		
ЛИСТ	НАИМЕНОВАНИЕ	ПРИМЕЧАНИЯ
1	Общие данные (начало)	
2	Общие данные (продолжение)	
3	Существующее состояние фасадов (начало)	
4	Существующее состояние фасадов (продолжение)	
5	Главный фасад	
6	Дворовой фасад	
7	Боковые фасады	
8,9	Размещение средств размещения информации, рекламных конструкций	
10	Эталоны колеров	

Ведомость отделки фасадов					
ПОЗ.	ЭЛЕМЕНТ ФАСАДА	ЭТАЛОН ЦВЕТА	ОБОЗНАЧ.	ВИД ОТДЕЛКИ	ПРИМ.
1	Цоколь. Тип 1		RAL7044	Штукатурка. Силикатная краска.	
2	Цоколь. Тип 2		RAL 8011	Керамогранитная плитка	
3	Цоколь. Тип 3		RAL 8024	Фасадный камень	
4	Поле стен. Тип 1		RAL 9002	Фасадная бетонная плитка	
5	Поле стен. Тип 2		RAL 6027	Штукатурка. Силикатная краска.	
6	Поле стен. Тип 3		RAL 7044	Штукатурка. Силикатная краска.	
7	Перекрытия окон. Дверей		RAL 8011 RAL 9003 RAL 7010	Металлопластик. Стеклопакеты	
8	Кровля		RAL 9002 RAL 7044	Металл, покраска атмосферостойкой краской	
9	Дверные полотна		RAL 7010	Металл, покраска атмосферостойкой краской	
10	Металлические лестницы, ограждения		RAL 7010 RAL 9002	Металл, покраска атмосферостойкой краской, нержавеющей	
11	Поле стен. Тип 3		RAL 8011	Керамогранитная плитка	
12	Поле стен. Тип 4		RAL 1015	Керамогранитная плитка	

ПОЗ.	ЭЛЕМЕНТ ФАСАДА	ЭТАЛОН ЦВЕТА	ОБОЗНАЧ.	ВИД ОТДЕЛКИ	ПРИМ.
13	Ограждение балконов, декоративные элементы		RAL 8024 RAL 9003	Штукатурка, силикатная фасадная краска	
14	Ступени		RAL 7010 RAL 8011	Керамогранит с шероховатой поверхностью	
15	Декоративный элемент (колонна)		RAL 8024	Фасадный камень	
16	Декоративный элемент		RAL 9003	Металлический лист	
17	Водосточная труба		RAL 9003	Металл, покраска атмосферостойкой краской	
18	Фриз, козырек		RAL 1015 RAL 7044 RAL 8011	Металлический лист	
19	Маркизы		RAL 3005	Акриловая ткань с тефлоновым покрытием	

### Пояснительная записка

**Объект капитального строительства** - 9-этажный многоквартирный жилой дом с встроенно-пристроенными помещениями нежилого назначения по адресу: г. Пермь, Свердловский район, ул. Малышева, 3;

**Год постройки и ввода в эксплуатацию:** 1991 г.;

**Несущие стены:** кирпич облицованный фасадной бетонной плиткой;

**Крыша:** наплавляемый битумный материал;

**Перекрытия:** железобетонные;

**Ранее разработанные колерные паспорта:** от 03.11.2015 г. № 015630002141500008-0186760-01,

от 14.05.2018 г. № СЭД-059-22-01-26-562, от 13.06.2018 г. № СЭД-059-22-01-26-656, от 07.05.2021 г. № СЭД-059-22-01-26-2032

**Настоящим колерным паспортом:**

- вносятся изменения в действующий колерный паспорт от 07.05.2021 № 059-22-01-2032 в части установки вывески пристроенного помещения «PORTWINES» и установки маркиз из акриловой ткани фирмы Saulea (Испания).

**Раздел «Архитектурно-художественная подсветка» для данного объекта капитального строительства не разрабатывается. Подсветка осуществляется за счет свечения вывесок и витрин.**

В соответствии с Градостроительным кодексом Российской Федерации и Постановлением администрации города Перми от 22.02.2017 № 130 «Об утверждении формы и Порядка согласования паспорта внешнего облика объекта капитального строительства (колерного паспорта)» согласованные департаментом градостроительства и архитектуры администрации города Перми проекты колерных паспортов не являются разрешительной документацией на строительство, реконструкцию объекта капитального строительства; не являются правовым основанием на устройство пристроек, навесов, козырьков.

Предметом согласования данного колерного паспорта являются: принятые цветовые решения элементов фасада, применяемые материалы существующего объекта недвижимости, а также определение возможных типов размещения средств размещения информации, рекламных конструкций на нем. Средства размещения информации, рекламные конструкции, не соответствующие типу

СОГЛАСОВАНО  
1<sup>й</sup> заместитель начальника ДГА  
г. Перми - главный архитектор  
Д.Ю. Лапшин  
20.08.2021 г.

Изм.						Кол.уч			Лист			№ док.			Подпись			Дата		
шифр: 08-2021-П-КП																				
Колерный паспорт объекта капитального строительства по ул. Малышева, 3 в Свердловского районе города Перми																				
Многоквартирный жилой дом с встроенно-пристроенными помещениями нежилого назначения												Стадия		Лист		Листов				
Общие данные (начало)												П		1		10				
Корелина В. В.																				



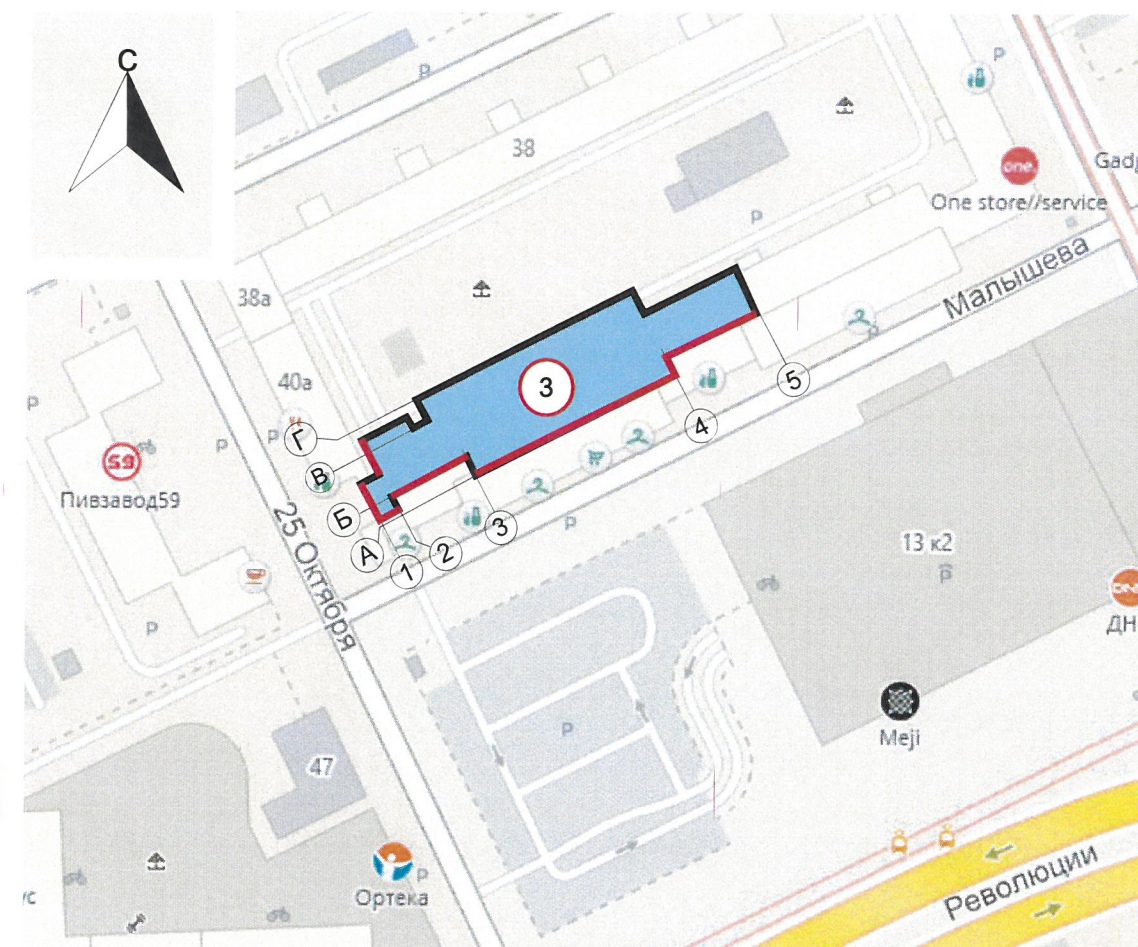
**Инструкция о порядке производства работ,  
связанных с окраской фасадов и всех наружных частей зданий,  
сооружений, строений, расположенных на территории города Перми**

1. Окраска (отделка) фасадов и всех наружных частей зданий, сооружений, строений, расположенных на территории города Перми, может производиться лишь на основании паспорта внешнего облика объекта капитального строительства (колерного паспорта), согласованного с департаментом градостроительства и архитектуры администрации г. Перми (далее – ДГА).
2. До начала процесса окраски (отделки) здания или какого-либо сооружения должны быть произведены работы по капитальному ремонту всех без исключения наружных частей, подлежащих окраске.
3. До начала ремонта зданий, имеющих газосветовую рекламу, сообщить рекламораспространителю о предстоящих работах на фасаде здания с целью сохранения вывесок либо их демонтажа.
4. Полуразрушенные и разрушенные архитектурные художественно-скульптурные элементы фасада: карнизы, фризы, колонны, пилястры, сандрики, кронштейны, обрамления проемов, различные лепные украшения, барельефы, мозаика, художественная роспись и т.п. подлежат обязательному восстановлению в своем первоначальном виде. Категорически запрещается производить окраску здания без предварительного восстановления указанных элементов декора фасада.
5. Металлические поверхности отдельных элементов фасада: чугунные решетки, ограждения балконов и лестниц, элементы входных групп, двери, кронштейны и прочие архитектурно-художественные элементы фасада перед окраской очищаются от грязи, ржавчины, старой краски и покрываются вновь атмосферостойкой краской для металлических поверхностей.
6. В соответствии с выданными образцами цвета (колерами) на окраску (отделку) здания организация, производящая ремонт здания, составляет пробные образцы цвета, которые наносятся на подготовленную для покраски поверхность стены в уровне 1-го этажа здания (не выше 1,5 метров от земли).
7. Проверку и согласование пробного образца цвета (выкрас колера) производит уполномоченный представитель ДГА. Без указанных проверки и согласования производить окраску (отделку) фасадов здания категорически запрещается.
8. Домууправления, организации и учреждения, производящие окраску (отделку) и связанный с ней ремонт фасадов здания, несут ответственность за выполнение настоящей инструкции и могут быть привлечены к административной ответственности за ее нарушение в соответствии со статьей 6.8.2 «Нарушение требований к внешнему виду фасадов зданий, строений, сооружений» Закона Пермского края от 06.04.2015 № 460-ПК «Об административных правонарушениях в Пермском крае».
9. По всем вопросам, связанным с производством работ, необходимо обращаться в ДГА по адресу: г.

Ведомость ссылочных и прилагаемых документов

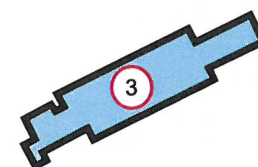
ОБОЗНАЧЕНИЕ	НАИМЕНОВАНИЕ	ПРИМЕЧАНИЕ
<u>Ссылочные документы</u>		
Постановление администрации г. Перми от 22.02.2017 № 130	«Об утверждении формы и Порядка согласования паспорта внешнего облика объекта капитального строительства (колерного паспорта)»	
Решение Пермской городской Думы от 15.12.2020 № 277	«Об утверждении Правил благоустройства территории города Перми»	
Приказ Государственной инспекции по охране объектов культурного наследия СЭД-55-001-06-272 от 27.08.2019	«О включении выявленного объекта культурного наследия - достопримечательного места "Губернский центр" в Единый государственный реестр объектов культурного наследия (памятников истории и культуры) народов Российской Федерации»	
№ 015630002141500008-0186760-01	Колерный паспорт объекта капитального строительства по ул. Малышева, 3 в Свердловском районе г. Перми	Согласован 03.11.15 г.
от 14.05.2018 № 059-22-01-26-562	Колерный паспорт объекта капитального строительства по ул. Малышева, 3 в Свердловском районе г. Перми Шифр: №8990-03-2018	Согласован 23.05.18 г.
от 13.06.2018 № 059-22-01-26-656	Колерный паспорт объекта капитального строительства по ул. Малышева, 3 в Свердловском районе г. Перми Шифр: №8990-06-2018	Согласован 15.06.18 г.
от 07.05.2021 № 059-22-01-26-2032	Колерный паспорт объекта капитального строительства по ул. Малышева, 3 в Свердловском районе г. Перми	Согласован 27.05.21 г.

**Ситуационный план**



© 2ГИС. Городской информационный сервис. [www.2gis.ru](http://www.2gis.ru)

Условные обозначения



- 9-этажный многоквартирный жилой дом с встроенно-пристроенными помещениями нежилого назначения по адресу: ул. Малышева, 3, Свердловского района



- фасады с местами размещения средств размещения информации, рекламных конструкций



- условная координационная ось.

Изм.	Кол.уч	Лист	№ док.	Подпись	Дата	шифр: 08-2021-П-КП			
						Колерный паспорт объекта капитального строительства по ул. Малышева, 3 в Свердловском районе города Перми			
Выполнил	Корелина			<i>[Подпись]</i>	18.08	Многоквартирный жилой дом с встроенно-пристроенными помещениями нежилого назначения	Стадия	Лист	Листов
							П	2	
Общие данные (продолжение)							Корелина В. В.		



Фасад по ул. 25 Октября



Главный фасад по ул. Малышева



Боковой фасад дома по ул. М.Горького, 51



Главный фасад в осях 3-4



Фасад по ул. М. Горького, 51



шифр: 08-2021-П-КП

Колерный паспорт объекта капитального строительства по ул. Малышева, 3 в Свердловского районе города Перми

Изм.	Кол.уч	Лист	Недок.	Подпись	Дата				
Выполнил	Корелина			<i>[Signature]</i>	18.08	Многоквартирный жилой дом с встроенно-пристроенными помещениями нежилого назначения	Стадия	Лист	Листов
							П	3	
Существующее состояние фасадов (начало)							Корелина В. В.		



Дворовой фасад



Дворовой фасад



Дворовой фасад



						шифр: 08-2021-П-КП			
						Колерный паспорт объекта капитального строительства по ул. Малышева, 3 в Свердловского районе города Перми			
Изм.	Кол.уч	Лист	№док.	Подпись	Дата	Многоквартирный жилой дом с встроенно-пристроенными помещениями нежилого назначения	Стадия	Лист	Листов
							П	4	
Выполнил	Корелина			<i>[Signature]</i>	18.08	Существующее состояние фасадов (продолжение)	Корелина В. В.		



Главный фасад



Примыкание к жилому дому,  
по ул. М. Горького, 51

**ПРИМЕЧАНИЕ:**

1. В случае, если наружные лестницы при дополнительно устроенных входах в общественные помещения здания выходят за границы предоставленного земельного участка и красные линии квартала, то устройство дополнительных или переустройство существующих входных групп требует получения разрешения в установленном порядке;
2. В случае устройства или переустройства (перепланировки, ремонта, реконструкции) помещений общественного назначения, их входных групп в обязательном порядке должны быть предусмотрены мероприятия по обеспечению доступности данных помещений для маломобильных групп населения, включая инвалидов, использующих кресла-коляски и собак-проводников (далее-МГН) в соответствии с требованиями СП 59.13330.2016 Свод правил. Доступность зданий и сооружений для маломобильных групп населения. Данный свод правил касается функционально-планировочных элементов зданий и сооружений, их участков или отдельных помещений, доступных для МГН (входные узлы, коммуникации, пути эвакуации, помещения и зоны обслуживания, а также их информационное и инженерное обустройство). В частности, лестницы при входах в общественные помещения должны дублироваться пандусами с уклоном не более 1:20 (5%) или иными средствами подъема (подъемные платформы, лифты и т.д.). Согласно вышеуказанному Своду правил наружные лестницы и пандусы должны иметь поручни с учетом технических требований к опорным стационарным устройствам по ГОСТ Р 51261; размеры входной площадки при открывании дверей наружу должны быть не менее 1,4 x 2,0 или 1,5 x 1,85; размеры входной площадки с пандусом не менее 2,2 x 2,2 м.

Условные обозначения

1 - выноска и номер позиции согласно ведомости отделки фасадов на листе 1

СОГЛАСОВАНО  
1<sup>й</sup> заместитель начальника ДГА  
г. Перми - главный архитектор  
Д.Ю. Лапшин  
2018 г.

зм.	Кол.уч	Лист	№док.	Подпись	Дата	шифр: 08-2021-П-КП		
Выполнил	Корелина			<i>[Signature]</i>	18.08	Колерный паспорт объекта капитального строительства по ул. Малышева, 3 в Свердловского районе города Перми		
Многоквартирный жилой дом с встроенно-пристроенными помещениями нежилого назначения						Стадия	Лист	Листов
						П	5	
Главный фасад						Корелина В. В.		



Дворовой фасад



Примыкание к жилому дому по ул. М. Горького, 51

Примыкание к жилому дому по ул.25 Октября, 40а

**ПРИМЕЧАНИЕ:**

1. К дополнительному оборудованию относятся: наружные блоки систем вентиляции и кондиционирования, вентиляционные и водосточные трубы; антенны; видеокамеры наружного наблюдения; почтовые ящики; кабельные линии, пристенные электрощиты; флагштоки и так далее;

2. Размещение дополнительного оборудования, дополнительных элементов и устройств на фасадах объектов капитального строительства допускается при соблюдении следующих условий:

-соответствие размещения дополнительного оборудования архитектурному решению фасадов, предусмотренному проектной документацией, в соответствии с которой осуществлено строительство (реконструкция) Объекта, с привязкой к единой (вертикальной, горизонтальной) системе осей фасадов;

-единая горизонтальная ось - условная прямая линия. Определяется как половина расстояния между верхним и нижним архитектурным элементом (окна, наличники, карниз, фриз и другие), выделяющимся (западающим, выступающим) из плоскости стены;

-единая вертикальная ось - условная прямая линия. Определяется как половина расстояния между границами одного архитектурного элемента (окна, двери, колонны) либо между двумя архитектурными элементами (окна, двери, колонны);

-комплексное решение размещения оборудования - единое архитектурное и цветовое решение (в том числе размер, форма, материал);

-размещение дополнительного оборудования на архитектурных деталях, элементах декора, поверхностях с ценной архитектурной отделкой, а также крепление, ведущее к повреждению архитектурных поверхностей, не допускаются;

**Условные обозначения**

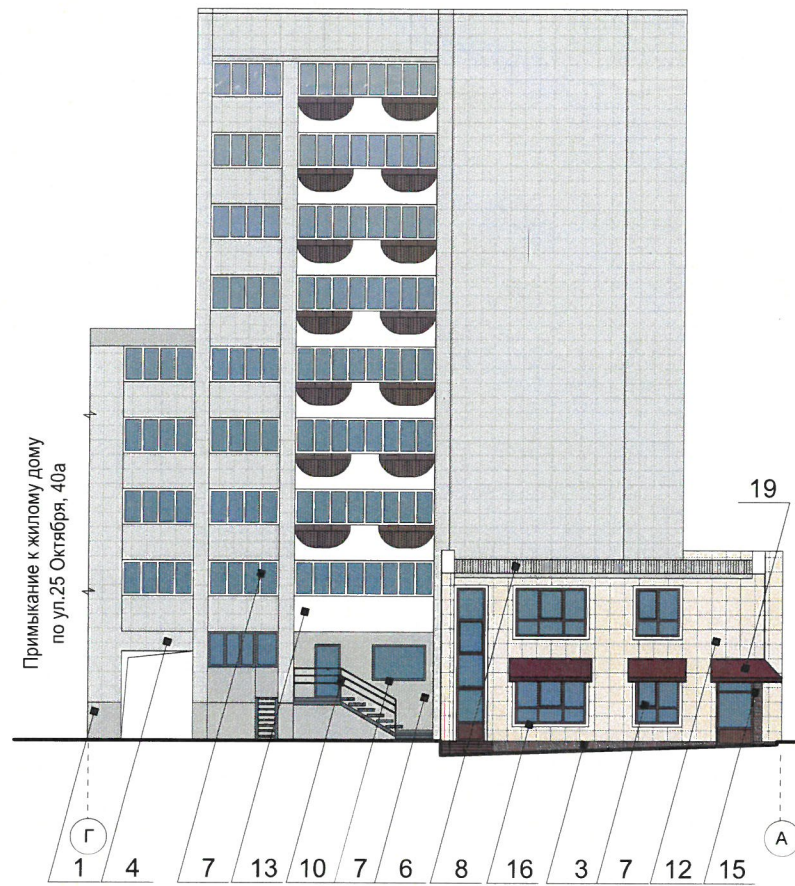
1 - выноска и номер позиции согласно ведомости отделки фасадов на листе 1

СОГЛАСОВАНО  
1<sup>й</sup> заместитель начальника ДГА  
г. Перми - главный архитектор  
Д.Ю. Лапшин  
2021г.

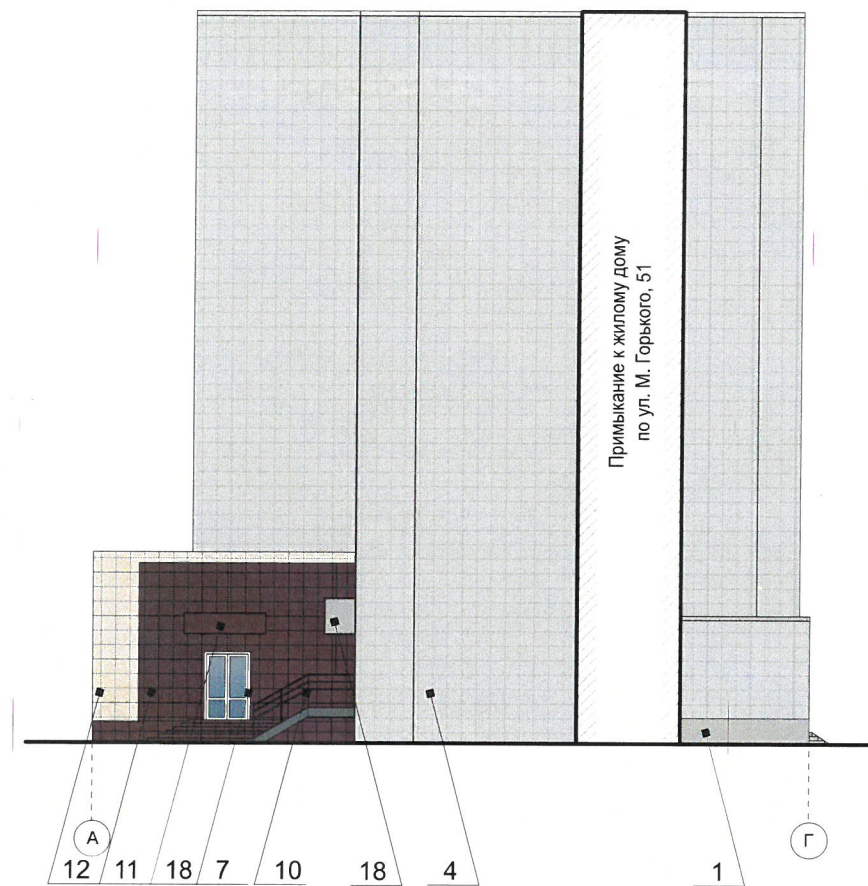
						шифр: 08-2021-П-КП			
						Колерный паспорт объекта капитального строительства по ул. Малышева, 3 в Свердловского районе города Перми			
Изм.	Кол.уч	Лист	Недок.	Подпись	Дата	Многоквартирный жилой дом с встроенно-пристроенными помещениями нежилого назначения	Стадия	Лист	Листов
Выполнил	Корелина			<i>Корелина</i>	18.08		П	6	
						Дворовой фасад	Корелина В. В.		



Боковой фасад



Боковой фасад



**ПРИМЕЧАНИЕ:**

1. К дополнительному оборудованию относятся: наружные блоки систем вентиляции и кондиционирования, вентиляционные и водосточные трубы; антенны; видеокамеры наружного наблюдения; почтовые ящики; кабельные линии, пристенные электрощиты; флажки и так далее;

2. Размещение дополнительного оборудования, дополнительных элементов и устройств на фасадах объектов капитального строительства допускается при соблюдении следующих условий:

-соответствие размещения дополнительного оборудования архитектурному решению фасадов, предусмотренному проектной документацией, в соответствии с которой осуществлено строительство (реконструкция) Объекта, с привязкой к единой (вертикальной, горизонтальной) системе осей фасадов;

-единая горизонтальная ось - условная прямая линия. Определяется как половина расстояния между верхним и нижним архитектурным элементом (окна, наличники, карниз, фриз и другие), выделяющимся (западающим, выступающим) из плоскости стены;

-единая вертикальная ось - условная прямая линия. Определяется как половина расстояния между границами одного архитектурного элемента (окна, двери, колонны) либо между двумя архитектурными элементами (окна, двери, колонны);

-комплексное решение размещения оборудования - единое архитектурное и цветовое решение (в том числе размер, форма, материал);

-размещение дополнительного оборудования на архитектурных деталях, элементах декора, поверхностях с ценной архитектурной отделкой, а также крепление, ведущее к повреждению архитектурных поверхностей, не допускается;

СОГЛАСОВАНО  
1<sup>й</sup> заместитель начальника ДГА  
г. Перми - главный архитектор  
Д.Ю. Лапшин  
"10" 08 2021 г.

**Условные обозначения**

1 - выноска и номер позиции согласно ведомости отделки фасадов на листе 1

						<b>шифр: 08-2021-П-КП</b>			
						Колерный паспорт объекта капитального строительства по ул. Малышева, 3 в Свердловского районе города Перми			
Изм.	Кол.уч	Лист	Недок.	Подпись	Дата	Многоквартирный жилой дом с встроенно-пристроенными помещениями нежилого назначения	Стадия	Лист	Листов
Выполнил		Корелина		<i>[Signature]</i>	18.08		П	7	
						Боковые фасады	Корелина В. В.		



Главный фасад



Ведомость средств размещения информации, рекламных конструкций

№	тип объекта, материал, способы крепления	цвет (с указанием RAL)	наличие подсветки
1.	Объёмные буквы и/или логотипы, и/или стрелки, без «подложки» на направляющих в цвет фасада. Оргстекло, металл, пластик.	Фирменные цвета	Внутренняя или контурная подсветка
2.	Указатель с наименованием улицы и номером дома (здания). Металл, пластик	R-(0), G-(20), B-(120)	Внутренняя подсветка по усмотрению
3.	Информационная табличка (700x500 мм). Оргстекло, металл, пластик.	Фирменные цвета	Внутренняя или контурная подсветка

Управление архитектуры и городского дизайна  
ДГА администрации г.Перми  
**СООТВЕТСТВУЕТ АРХИТЕКТУРНОМУ ОБЛИКУ ГОРОДА ПЕРМИ**  
«10» 08. 2021  
Подпись: *Корелина В. В.*

Примыкание к жилому дому по ул. М. Горького, 51

Условные обозначения

- 1/2 - привязка объектов к элементам фасада, размеры, максимальные размеры
- единая горизонтальная ось размещения средств размещения информации, рекламных конструкций
- место допустимого размещения средств размещения информации, рекламных конструкций
- 2 - выноска и номер позиции согласно Ведомости средств размещения информации, рекламных конструкций

Условия размещения средств размещения информации, рекламных конструкций.

1. Место размещения информации располагаются относительно условной прямой линии – единой горизонтальной оси. Местоположение оси на фасаде определяется как половина расстояния между верхним и нижним архитектурным элементом (окна, наличники, карниз, фриз и др.), выделяющимся (западающим, выступающим) из плоскости стены.
2. Размещение вывесок и рекламных конструкций должно осуществляться в границах места допустимого размещения средств размещения информации, рекламных конструкций, установленных данным колерным паспортом объектом капитального строительства.
3. Размещение вывесок по отношению друг к другу, их конфигурация, наполненность информацией должны соответствовать Стандартным требованиям к вывескам, их размещению и эксплуатации (далее - Стандартные требования), утвержденным Решением Пермской городской Думы от 15.12.2020 №277.
4. В случае, если планируемые к размещению вывески не соответствуют Стандартным требованиям и действующему колерному паспорту, требуется внесение изменений в колерный паспорт путем разработки нового колерного паспорта.
5. Максимальный размер информационных табличек – 0,5 м х 0,7 м (пункт 2.13 Стандартных требований).
6. Узел крепления каждого типа объекта информации разрабатывается отдельным рабочим проектом.
7. В случае размещения рекламной конструкции на фасаде здания, строения, сооружения, такая конструкция должна быть отражена в составе нового колерного паспорта, а ее размещение должно осуществляться в соответствии с действующим порядком установки эксплуатации рекламных конструкций на территории города Перми, утвержденным решением пермской городской Думы, с последующим получением на установку и эксплуатацию рекламной конструкции в установленном порядке.

\* Логотип может быть больше на 20% чем текстовая часть вывески.

						<b>шифр: 08-2021-П-КП</b>			
						Колерный паспорт объекта капитального строительства по ул. Малышева, 3 в Свердловского районе города Перми			
Изм.	Кол.уч	Лист	Недок.	Подпись	Дата	Многоквартирный жилой дом с встроенно-пристроенными помещениями нежилого назначения	Стадия	Лист	Листов
	Выполнил	Корелина		<i>В. В. Корелина</i>	18.08		П	8	
						Размещение средств размещения информации, рекламных конструкций	Корелина В. В.		



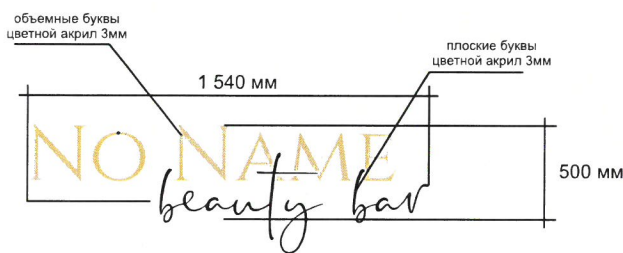
**Вывеска**  
(Конструкция из отдельных букв)



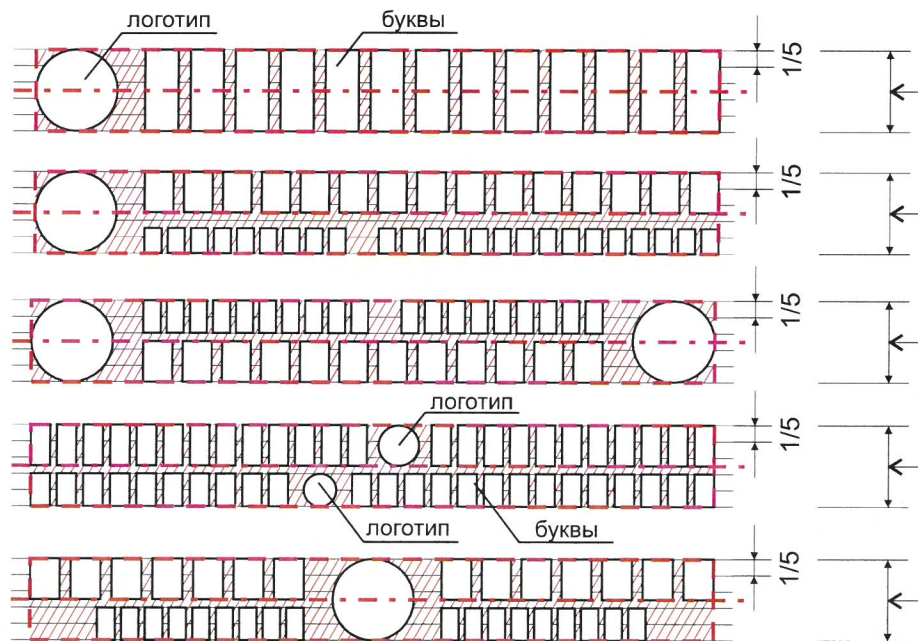
**Вывеска**  
(Конструкция из отдельных букв)



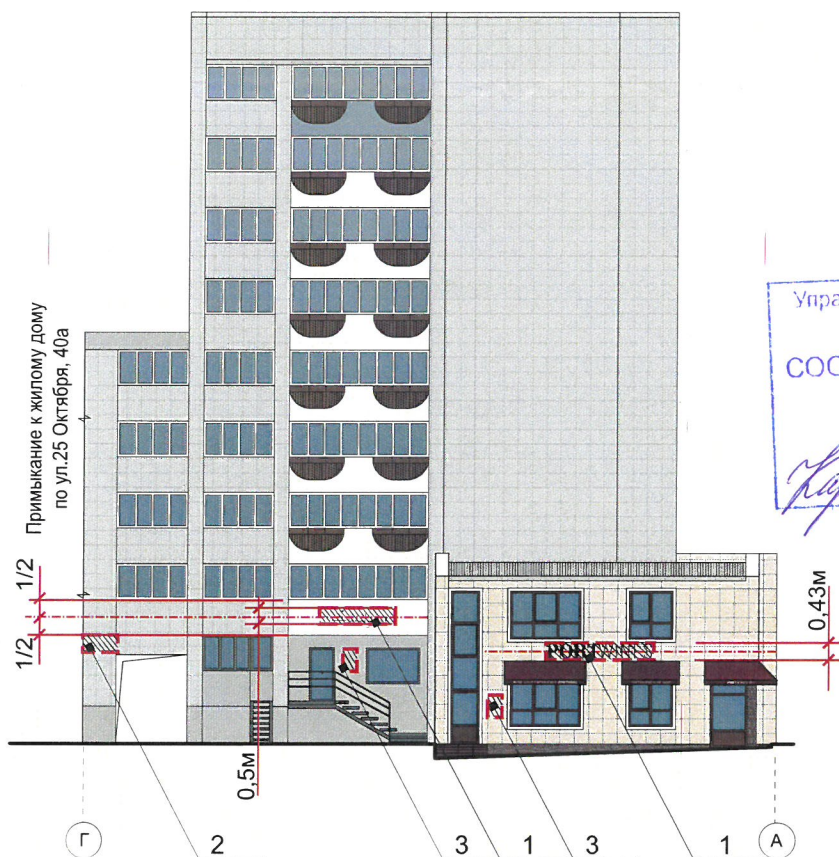
**Вывеска**  
(Конструкция из отдельных букв)



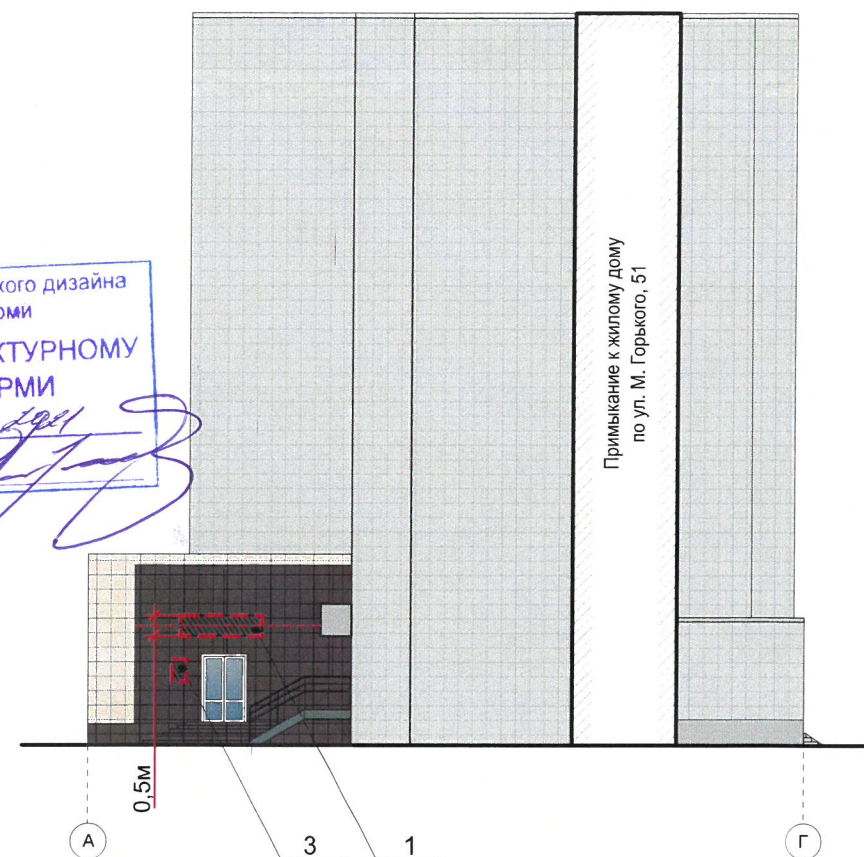
**Схема компоновки объемных букв и/или логотипов**



**Боковой фасад**



**Боковой фасад**



Управление архитектуры и городского дизайна  
ДГА администрации г.Перми  
**СООТВЕТСТВУЕТ АРХИТЕКТУРНОМУ  
ОБЛИКУ ГОРОДА ПЕРМИ**  
«20» 08. 2021  
Подпись: Корелина В. В.

**Пример группировки табличек-режимников поз.2**

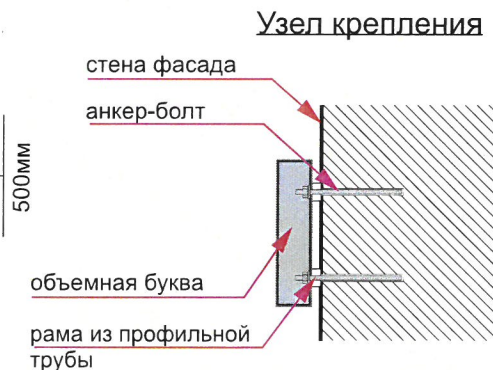


**Условные обозначения**

- привязка объектов к элементам фасада, размеры максимальные размеры
- единая горизонтальная ось размещения средств размещения информации, рекламных конструкций
- место допустимого размещения средств размещения информации, рекламных конструкций
- выноска и номер позиции согласно Ведомости средств размещения информации, рекламных конструкций


**Примечание:**


1. Ведомость размещения объектов городской информации смотреть на листе 8.

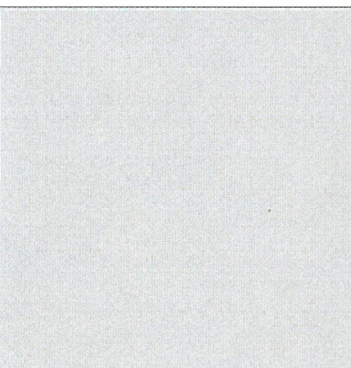


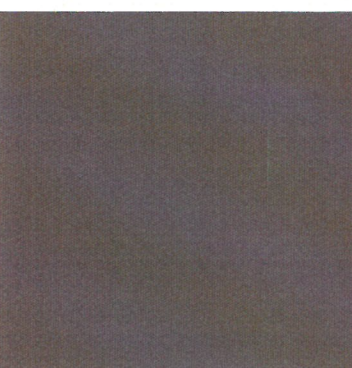
						<b>шифр: 08-2021-П-КП</b>			
						Колерный паспорт объекта капитального строительства по ул. Малышева, 3 в Свердловского районе города Перми			
Изм.	Кол.уч	Лист	Недок.	Подпись	Дата	Многоквартирный жилой дом с встроенно-пристроенными помещениями нежилого назначения	Стадия	Лист	Листов
Выполнил	Корелина				18.08		П	9	
						Размещение средств размещения информации, рекламных конструкций		Корелина В. В.	





Позиция согласно ведомости отделки фасадов	Координаты цвета RAL 7010	C:	20	
		M:	5	
		Y:	30	
		K:	80	
		R:	87	
		G:	93	
7; 9; 10; 14		B:	87	


Позиция согласно ведомости отделки фасадов	Координаты цвета RAL 7044	C:	0	
		M:	0	
		Y:	15	
		K:	30	
		R:	189	
		G:	189	
1; 6; 18		B:	178	

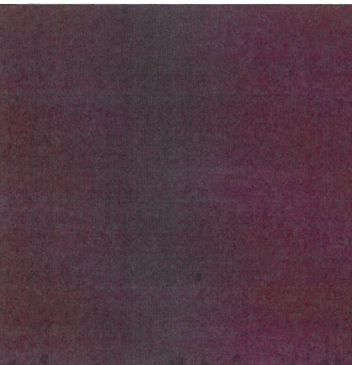
Позиция согласно ведомости отделки фасадов	Координаты цвета RAL 9002	C:	5	
		M:	0	
		Y:	10	
		K:	10	
		R:	221	
		G:	222	
4; 10		B:	212	

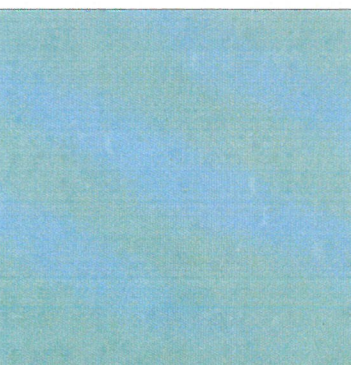
Позиция согласно ведомости отделки фасадов	Координаты цвета RAL 8024	C:	30	
		M:	60	
		Y:	70	
		K:	40	
		R:	121	
		G:	85	
3; 13; 15		B:	60	

Позиция согласно ведомости отделки фасадов	Координаты цвета RAL 9003	C:	0	
		M:	0	
		Y:	0	
		K:	0	
		R:	244	
		G:	248	
7; 13; 16; 17		B:	244	

Позиция согласно ведомости отделки фасадов	Координаты цвета RAL 1015	C:	0	
		M:	5	
		Y:	30	
		K:	10	
		R:	234	
		G:	222	
12; 18		B:	189	

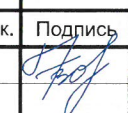
Позиция согласно ведомости отделки фасадов	Координаты цвета RAL 8011	C:	10	
		M:	60	
		Y:	100	
		K:	80	
		R:	90	
		G:	58	
2; 7; 8; 11; 14; 18		B:	41	

Позиция согласно ведомости отделки фасадов	Координаты цвета RAL 3005	C:	20	
		M:	100	
		Y:	80	
		K:	40	
		R:	94	
		G:	32	
19		B:	40	

Позиция согласно ведомости отделки фасадов	Координаты цвета RAL 6027	C:	60	
		M:	0	
		Y:	30	
		K:	0	
		R:	129	
		G:	192	
5		B:	187	

Координаты цветов в RAL приведены с сайта <http://colorscheme.ru/>

СОГЛАСОВАНО  
заместитель начальника ДГА  
Перми - главный архитектор  
Д.Ю. Лапшин  
20.08.2021

						шифр: 08-2021-П-КП			
						Колерный паспорт объекта капитального строительства по ул. Малышева, 3 в Свердловского районе города Перми			
Изм.	Кол.уч	Лист	Недок.	Подпись	Дата	Многоквартирный жилой дом с встроенно-пристроенными помещениями нежилого назначения	Стадия	Лист	Листов
	Выполнил	Корелина			18.08		П	10	
						Эталоны колеров		Корелина В. В.	