

ООО "Север-ТехноСтрой"

№ 059-22-01-16-5439 от 29.07.2021

Заказчик: ПАО Банк «ФК Открытие»

**ПАСПОРТ ВНЕШНЕГО ОБЛИКА ОБЪЕКТА
КАПИТАЛЬНОГО СТРОИТЕЛЬСТВА
(КОЛЕРНЫЙ ПАСПОРТ)**

АДРЕС ОБЪЕКТА: г.Пермь, административный район Ленинский,
улица Попова, здание № 21

Шифр: 01-2021-ПФ

ПЕРМЬ 2021 г.

Ведомость комплекта чертежей

Пояснительная записка

Лист	Наименование	Примечание
1	Общие данные (начало)	
2	Общие данные (продолжение)	
3	Существующее состояние фасадов	
4	Главный фасад	
5	Боковой фасад	
6	Боковой фасад	
7	Боковой фасад	
8	Дворовой фасад; боковой фасад	
9	Размещение средств размещения информации, рекламных конструкций (начало)	
10	Размещение средств размещения информации, рекламных конструкций (продолжение)	
11	Эталоны колеров (начало)	
12	Эталоны колеров (продолжение)	

Объект: 17-ти этажное жилое здание со встроенно-пристроенными помещениями административно-торгового назначения, расположенное по адресу: г.Пермь, Ленинский район, ул. Попова, 21.
 Материал стен: кирпич, облицованный фасадной бетонной плиткой/ оштукатуренный и окрашен атмосферно-стойкой фасадной краской.
 Кровля: плоская. Металл,наплавляемая кровля.
 Входные двери: металлические глухие или металлопластиковые остекленные.

Реконструировано и введено в эксплуатацию: 1987г.

Нахождение в зоне охраны объектов культурного наследия: нет.

Ранее разработанные колерные паспорта: СЭД-059-22-01-26-570 от 16.05.2018 г; СЭД-059-22-01-26-20 от 09.01.2019г СЭД-059-22-01-26-2744 от 30.04.2019 г.

Колерным паспортом:

- вносятся изменения в ранее согласованный колерный паспорт от 30.04.2019г СЭД-059-22-01-26-2744 (шифр 019-04-2019-ОФ)на фасадах в осях А-И: 2-8 в части цветового решения фасадов и входных групп;

- уточняются типы, виды и возможных мест размещения средств размещения информации.
 - размещение и установка вывески банка "Открытие"
 -изменение отделки дверных проемов на RAL 8007

Цветовое решение фасадов и применяемые материалы обеспечивают комплексное решение всех элементов фасада, единство архитектурного облика здания.

Предусмотренные настоящим проектом средства размещения информации не нарушают архитектурный облик здания.

Предметом согласования колерного паспорта являются: принятые цветовые решения элементов фасада, применяемые материалы существующего объекта недвижимости, а также определение возможных видов и типов размещения средств размещения информации на нем.

Раздел "Архитектурно-художественная подсветка" настоящим колерным паспортом не разрабатывается. Освещение фасада осуществляется за счет свечения окон и вывесок.

В соответствии с Градостроительным кодексом Российской Федерации, решением Пермской городской Думы от 15.12.2020 № 277 "Об утверждении Правил благоустройства территории города Перми " и постановлением администрации города Перми от 22.02.2017 № 130 "Об утверждении формы и Порядка согласования паспорта внешнего облика объекта капитального строительства (колерного паспорта)" проекты колерных паспортов либо проекты изменений в колерные паспорта не являются разрешительной документацией на строительство, реконструкцию объекта капитального строительства; не являются правовым основанием на устройство пристроек, навесов, козырьков.

Ведомость отделки фасадов

Поз .	Элемент фасада	Эталон цвета	Обознач.	Вид отделки	Прим.
1	Основное поле стен		RAL 7044 RAL 9010	Фасадная бетонная плитка/ Штукатурка, окраска атмосферно-стойкой фасадной краской	
2	Цоколь		-	Мраморная плитка	
3	Стены жилой части здания, ограждения балконов		RAL 7044	Фасадная бетонная плитка/ Штукатурка, окраска атмосферно-стойкой фасадной краской	
4	Стены верхнего этажа, жилой части здания		RAL 3031	Фасадная бетонная плитка	
5	Витражи, входные группы		RAL 8007 RAL 9010	Металлопласт.профиль со стеклопакетом	
6	Дверные полотна		RAL 8007 RAL 7044	Эмаль по металлу	
7	Переплеты окон		RAL 9010	Металлопласт.профиль со стеклопакетом	
8	Ступени, площадки		-	Гранит	
9	Металлические детали ограждения, решетки		-	Нержавеющая сталь	
10	Покрытие козырька		RAL 8007 RAL 7036	Металл с покрытием атмосферной краской	
11	Покрытие козырька		RAL 7044	Ж/бетонная плита Штукатурка, окраска атмосферно-стойкой фасадной краской	
12	Покрытие приямка		RAL 8007	Металл с покрытием атмосферной краской	

СОГЛАСОВАНО
 1-й заместитель начальника ДГА
 г. Перми - главный архитектор
 Д.Ю. Лапшин
 26.08.2021

Согласовано

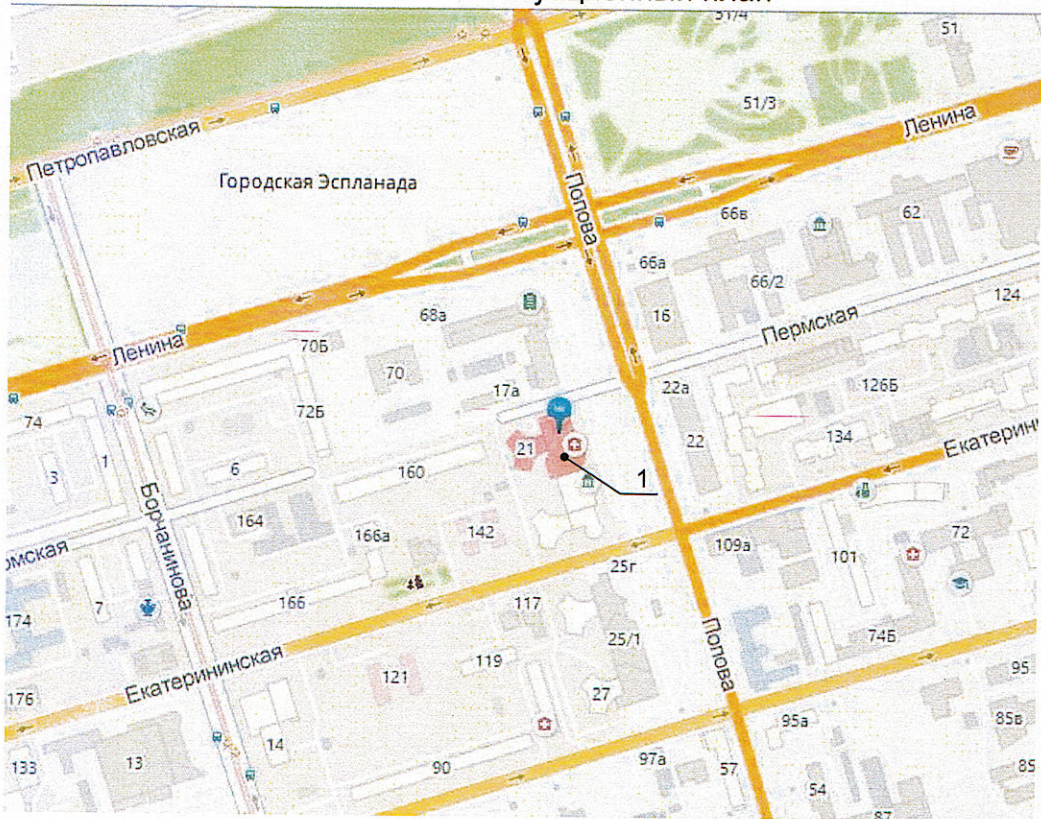
Инд. № подл. Подп. и дата. Взам. инв. №

01-2021 -ПФ					
Колерный паспорт объекта капитального строительства по ул.Попова, д.21, Ленинского района г.Перми					
Изм.	Кол. уч.	Лист	№ док	Подп.	Дата
Разработал	Кабанов			<i>Л.С.</i>	07.21
Проверил	Безматерных			<i>Л.С.</i>	07.21
Н контроль	Безматерных			<i>Л.С.</i>	07.21
				17-ти этажное жилое здание со встроенно-пристроенными помещениями торгового назначения	
				Общие данные (начало)	
				Стадия	Лист
				Р	1
				ООО "Север-ТехноСтрой"	

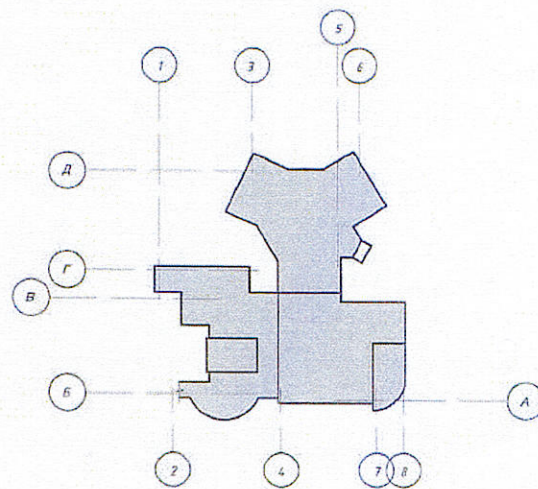
Инструкция о порядке производства работ, связанных с окраской фасадов и всех наружных частей зданий, сооружений, строений, расположенных на территории города Перми

1. Окраска (отделка) фасадов и всех наружных частей зданий, сооружений, строений, расположенных на территории города Перми, может производиться лишь на основании паспорта внешнего облика объекта капитального строительства (колерного паспорта), согласованного с департаментом градостроительства и архитектуры администрации г. Перми (далее - ДГА).
2. До начала процесса окраски (отделки) здания или какого-либо сооружения должны быть произведены работы по капитальному ремонту всех без исключения его наружных частей, подлежащих окраске.
3. До начала ремонта зданий, имеющих газосветовую рекламу, сообщить рекламораспространителю о предстоящих работах на фасаде здания с целью сохранения вывесок либо их демонтажа.
4. Полуразрушенные и разрушенные архитектурные художественно-скульптурные элементы фасада: карнизы, фризы, колонны, пилястры, сандрики, кронштейны, обрамления проемов, различные лепные украшения, барельефы, мозаика, художественная роспись и т.п. подлежат обязательному восстановлению в своем первоначальном виде. Категорически запрещается производить окраску здания без предварительного восстановления указанных элементов декора фасада.
5. Металлические поверхности отдельных элементов фасада: чугунные решетки, ограждения балконов и лестниц, элементы входных групп, двери, кронштейны и прочие архитектурно-художественные элементы фасада перед окраской очищаются от грязи, ржавчины, старой краски и покрываются вновь атмосферостойкой краской для металлических поверхностей.
6. В соответствии с выданными образцами цвета (колерами) на окраску (отделку) здания организация, производящая ремонт здания, составляет пробные образцы цвета, которые наносятся на подготовленную для покраски поверхность стены в уровне 1-го этажа здания (не выше 1,5 метров от земли).
7. Проверку и согласование пробного образца цвета (выкрас колера) производит уполномоченный представитель ДГА. Без указанных проверки и согласования производить окраску (отделку) фасадов здания категорически запрещается.
8. Домууправления, организации и учреждения, производящие окраску (отделку) и связанный с нею ремонт фасадов здания, несут ответственность за выполнение настоящей инструкции и могут быть привлечены к административной ответственности за ее нарушение в соответствии со статьей 6.8.2 «Нарушение требований к внешнему виду фасадов зданий, строений, сооружений» Закона Пермского края от 06.04.2015 № 460-ПК «Об административных правонарушениях в Пермском крае».
9. По всем вопросам, связанным с производством работ, необходимо обращаться в ДГА по адресу: г. Пермь, ул. Сибирская, 15, каб. 315, тел. 212-76-98.

Ситуационный план



План координационных осей:



Ведомость ссылочных и прилагаемых документов

Условные обозначения:

- 1 - 17-ти этажное жилое здание со встроенно-пристроенными помещениями административно-торгового назначения, расположенное по адресу: г.Пермь, Ленинский район, ул. Попова, 21.

Обозначение	Наименование	Примечание
Постановление администрации г.Перми от 22.02.2017 № 130	"Об утверждении формы и Порядка согласования колерного паспорта внешнего облика объекта капитального строительства (колерного паспорта) "	
Решение Пермской городской Думы от 15.12.2020 № 277	"Об утверждении Правил благоустройства территории города Перми "	
СЭД-059-22-01-26-570 от 16.05.2018г	Колерный паспорт объекта капитального строительства по ул.Попова, д.21, Ленинского района г.Перми Шифр: 185/21 (внесение изменений)	Согласовано 18.05.2018 г.
СЭД-059-22-01-26-20 от 09.01.2019г	Колерный паспорт объекта капитального строительства по ул.Попова, д.21, Ленинского района г.Перми Шифр: 185/21 (внесение изменений)	Согласовано 11.01.2019 г.
СЭД-059-22-01-26-2744 от 30.04.2019г	Колерный паспорт объекта капитального строительства по ул.Попова, д.21, Ленинского района г.Перми Шифр: 019-04-2019-ПОФ (внесение изменений)	Согласовано 29.05.2019 г.
01-2021 -ПФ		
Колерный паспорт объекта капитального строительства по ул.Попова, д.21, Ленинского района г.Перми		
Изм.	Кол. уч.	Лист
Разработал	Кабанов	07.21
Проверил	Безматерных	07.21
И контроль	Безматерных	07.21
		17-ти этажное жилое здание со встроенно-пристроенными помещениями торгового назначения
		Общие данные (продолжение)

Согласовано

Инва. № подл. Подп. и дата Взам. инв. №

Стадия	Лист	Листов
Р	2	
ООО "Север-ТехноСтрой"		

Главный фасад



Главный фасад



Боковой фасад



Дворовой фасад



Дворовой фасад



Дворовой фасад

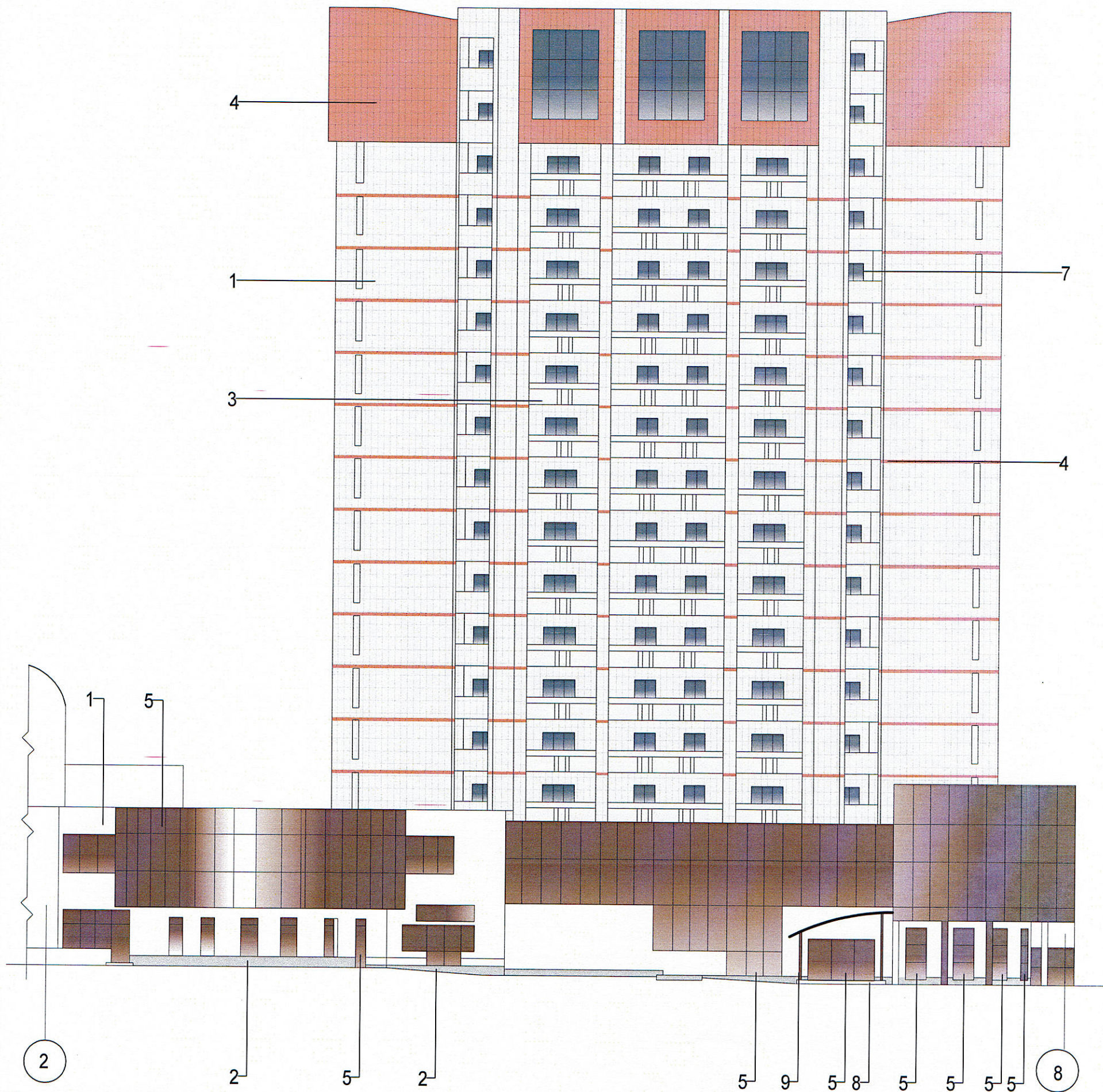


Дворовой фасад

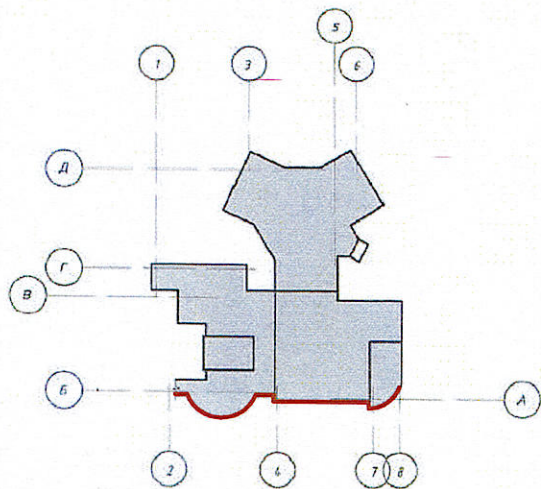


Согласовано
Инва. № подл.
Подп. и дата
Взам. инв. №

						01-2021 - ПФ			
						Колерный паспорт объекта капитального строительства по ул. Попова, д.21, Ленинского района г.Перми			
Изм.	Кол. уч.	Лист	№ док.	Подп.	Дата	17-ти этажное жилое здание со встроенно-пристроенными помещениями торгового назначения	Стадия	Лист	Листов
Разработал		Кабанов		<i>С.И. Кабанов</i>	07.21		Р	3	
Проверил		Безматерных		<i>С.И. Безматерных</i>	07.21				
И контроль		Безматерных		<i>С.И. Безматерных</i>	07.21	Существующее состояние фасадов, фотофиксация			
							ООО "Север-ТехноСтрой"		



План координационных осей:



Условные обозначения:

- А - условная координационная ось
- 1 - выноска и номер позиции согласно Ведомости отделки фасадов на листе 1

Примечание:

1. Условия устройства и переустройства входных групп см. лист 8.
2. Условия размещения дополнительного оборудования на фасадах см. лист 6.

СОГЛАСОВАНО
1^й заместитель начальника ДГА
г. Перми - главный архитектор
Д.Ю. Лапшин
2021 г.

Согласовано

Ивл. № подл. Подп. и дата Взам. инв. №

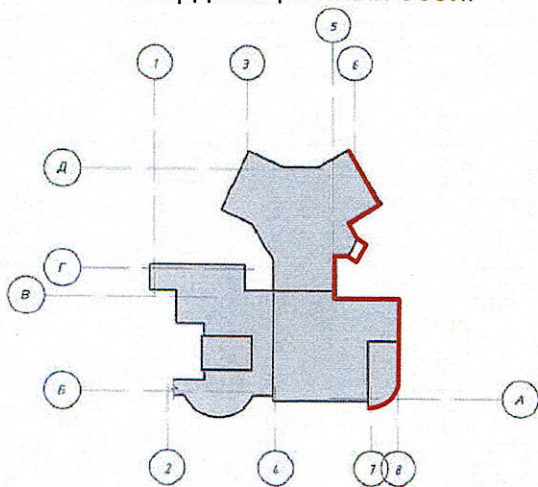
Изм.	Кол. уч.	Лист	№ док.	Подп.	Дата
Разработал		Кабанов		<i>Кабанов</i>	07.21
Проверил		Безматерных		<i>Безматерных</i>	07.21
Н контроль		Безматерных		<i>Безматерных</i>	07.21

01-2021 -ПФ		
Колерный паспорт объекта капитального строительства по ул.Попова, д.21, Ленинского района г.Перми		
17-ти этажное жилое здание со встроенно-пристроенными помещениями торгового назначения	Стадия	Лист
	Р	4
Главный фасад	ООО "Север-ТехноСтрой"	

Фасад в осях А-Д



План координационных осей:



Примечание:

1. Условия устройства и переустройства входных групп см. лист 8.
2. Условия размещения дополнительного оборудования на фасадах см. лист 6.

СОГЛАСОВАНО
1^й заместитель начальника ДГА
г. Перми - главный архитектор
Д.Ю. Гапшин
20/11/2021

Условные обозначения:

- условная координационная ось
- выноска и номер позиции согласно Ведомости отделки фасадов на листе 1

Изм.	Кол. уч.	Лист	№ док.	Подп.	Дата
Разработал		Кабанов		<i>[Signature]</i>	07.21
Проверил		Безматерных		<i>[Signature]</i>	07.21
И контроль		Безматерных		<i>[Signature]</i>	07.21

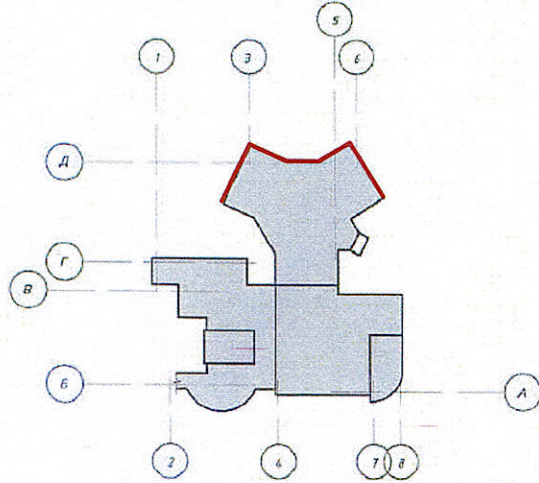
01-2021 -ПФ		
Колерный паспорт объекта капитального строительства по ул. Попова, д.21, Ленинского района г.Перми		
17-ти этажное жилое здание со встроенно-пристроенными помещениями торгового назначения	Стадия	Лист
	Р	5
Боковой фасад	ООО "Север-ТехноСтрой"	

Согласовано

Ив. № подл. Подп. и дата Взам. инв. №



План координационных осей:



Примечания:

- К дополнительному оборудованию относятся: наружные блоки систем вентиляции и кондиционирования, вентиляционные и водосточные трубы; антенны; видекамеры наружного наблюдения; почтовые ящики; кабельные линии, пристенные электрощиты; флажки и так далее;
- Размещение дополнительного оборудования, дополнительных элементов и устройств на фасадах объектов капитального строительства допускается при соблюдении следующих условий:
 - соответствие размещения дополнительного оборудования архитектурному решению фасадов, предусмотренному проектной документацией, в соответствии с которой осуществлено строительство (реконструкция) объекта, с привязкой единой (вертикальной, горизонтальной) системой осей фасадов;
 - единая горизонтальная ось-условная прямая линия. Определяется как половина расстояния между верхним и нижним архитектурным элементом (окна, наличники, карнизы, фриз и др.), выделяющимися (западающим, выступающим) из плоскости стены;
 - единая горизонтальная ось-условная прямая линия. Определяется как половина расстояния между границами одного архитектурного элемента (окна, двери, колонны), либо между архитектурными элементами
- Наружные системы кондиционирования устанавливаются:
 - у жилых помещений - за счет внутреннего пространства балкона/лоджии
 - у нежилых помещений - за счет пространства помещений

СОГЛАСОВАНО
1-й заместитель начальника ДГА
г. Перми - главный архитектор
Д.Ю. Лапшин
26.08.2021

Условные обозначения:

- А - условная координационная ось
- 1 - выноска и номер позиции согласно Ведомости отделки фасадов на листе 1

Изм.	Кол. уч.	Лист	№ док.	Подп.	Дата
Разработал		Кабанов		<i>Кабанов</i>	07.21
Проверил		Безматерных		<i>Безматерных</i>	07.21
Н контроль		Безматерных		<i>Безматерных</i>	07.21

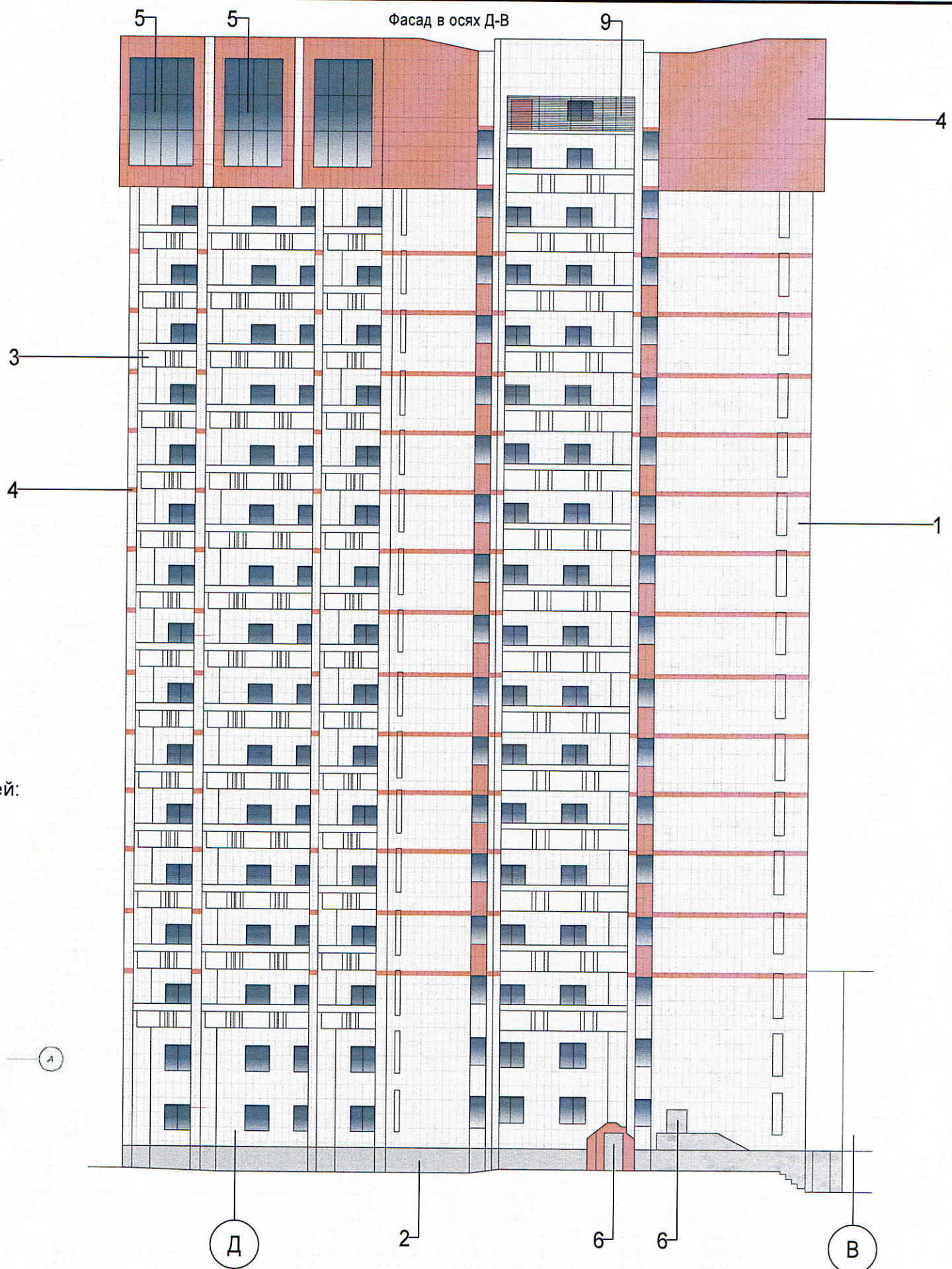
01-2021 - ПФ		
Колерный паспорт объекта капитального строительства по ул. Попова, д.21, Ленинского района г.Перми		
17-ти этажное жилое здание со встроенно-пристроенными помещениями торгового назначения	Стадия	Лист
	Р	6
Дворовой фасад	ООО "Север-ТехноСтрой"	

Согласовано

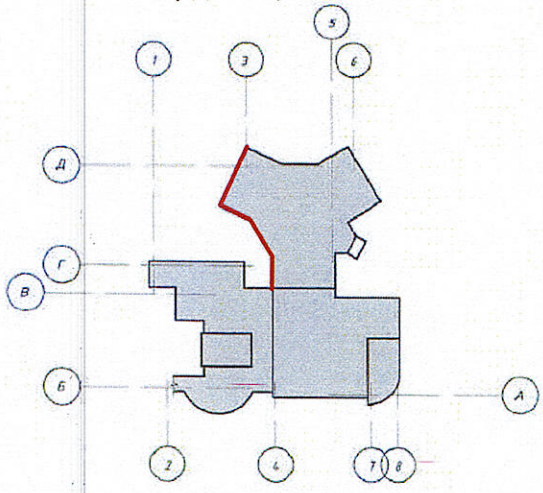
Изм. № подл.

Подп. и дата

Взам. инв. №



План координационных осей:



Примечания


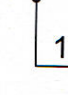
1. В случае, если наружные лестницы при дополнительно устроенных входах в общественные помещения здания выходят за границы предоставленного земельного участка и красные линии квартала, то устройство дополнительных или переустройство существующих входных групп требует получения разрешения в установленном порядке.

2. В случае устройства и переустройства (перепланировки, ремонта, реконструкции) помещения общественного назначения, их входных групп в обязательном порядке должны быть предусмотрены мероприятия по обеспечению доступности данных помещений для маломобильных групп населения, включая инвалидов, использующих кресла-коляски и собак-проводников (далее МГН) в соответствии с требованиями СП 59.13330.2016 Свод правил. Доступность зданий и сооружений для маломобильных групп населения. Данный СП касается функционально-планировочных элементов зданий и сооружений, их участков или отдельных помещений, доступных для МГН (входные узлы, пути эвакуации, коммуникации, помещения и зоны обслуживания, а также их информационное и инженерное обустройство). В частности, лестницы при входах в общественное помещение должны дублироваться пандусами с уклоном не более 1:20 (5%) или иными средствами подъема (подъемные платформы, лифта и т.п) Согласно вышеуказанному СП наружные лестницы и пандусы должны иметь поручни с учетом технических требований к опорным стационарным устройствам по ГОСТ Р 51261; размеры входной площадки при открывании дверей наружу должны быть не менее 1,4x2,0м или 1,5x1,85м; размеры входной площадки с пандусом не менее 2,2x2,2 м

Примечание:

- 1. Условия устройства и переустройства входных групп см. лист 8.
- 2. Условия размещения дополнительного оборудования на фасадах см. лист 6.


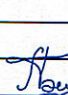

Условные обозначения:

-  -условная координационная ось
-  -выноска и номер позиции согласно Ведомости отделки фасадов на листе 1

СОГЛАСОВАНО
1^й заместитель начальника ДГА
г. Перми - главный архитектор
Д.Ю. Лапшин
2021 г.

01-2021 -ПФ

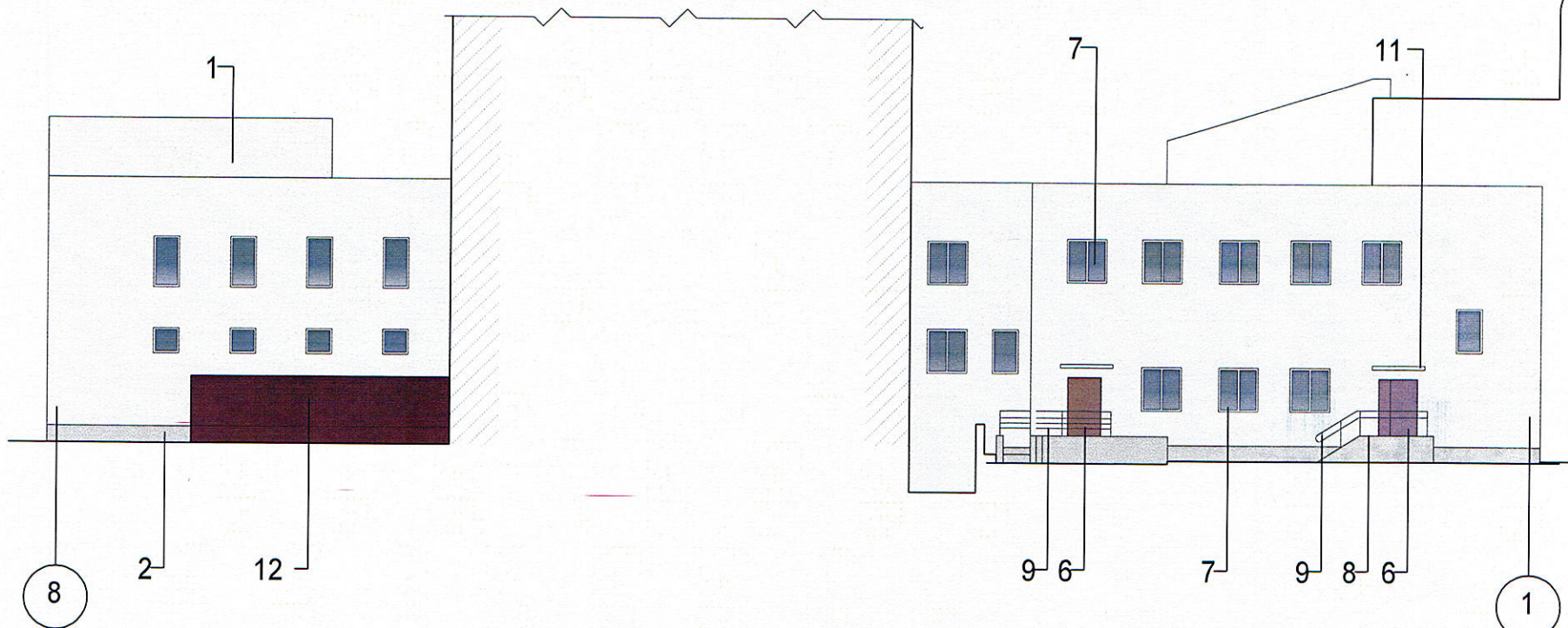
Колерный паспорт объекта капитального строительства по ул.Попова, д.21, Ленинского района г.Перми

Изм.	Кол. уч.	Лист	№ док.	Подп.	Дата	17-ти этажное жилое здание со встроенно-пристроенными помещениями торгового назначения	Стадия	Лист	Листов
Разработал		Кабанов			07.21		Боковой фасад	Р	7
Проверил		Безматерных			07.21				
Н контроль		Безматерных			07.21				

Согласовано

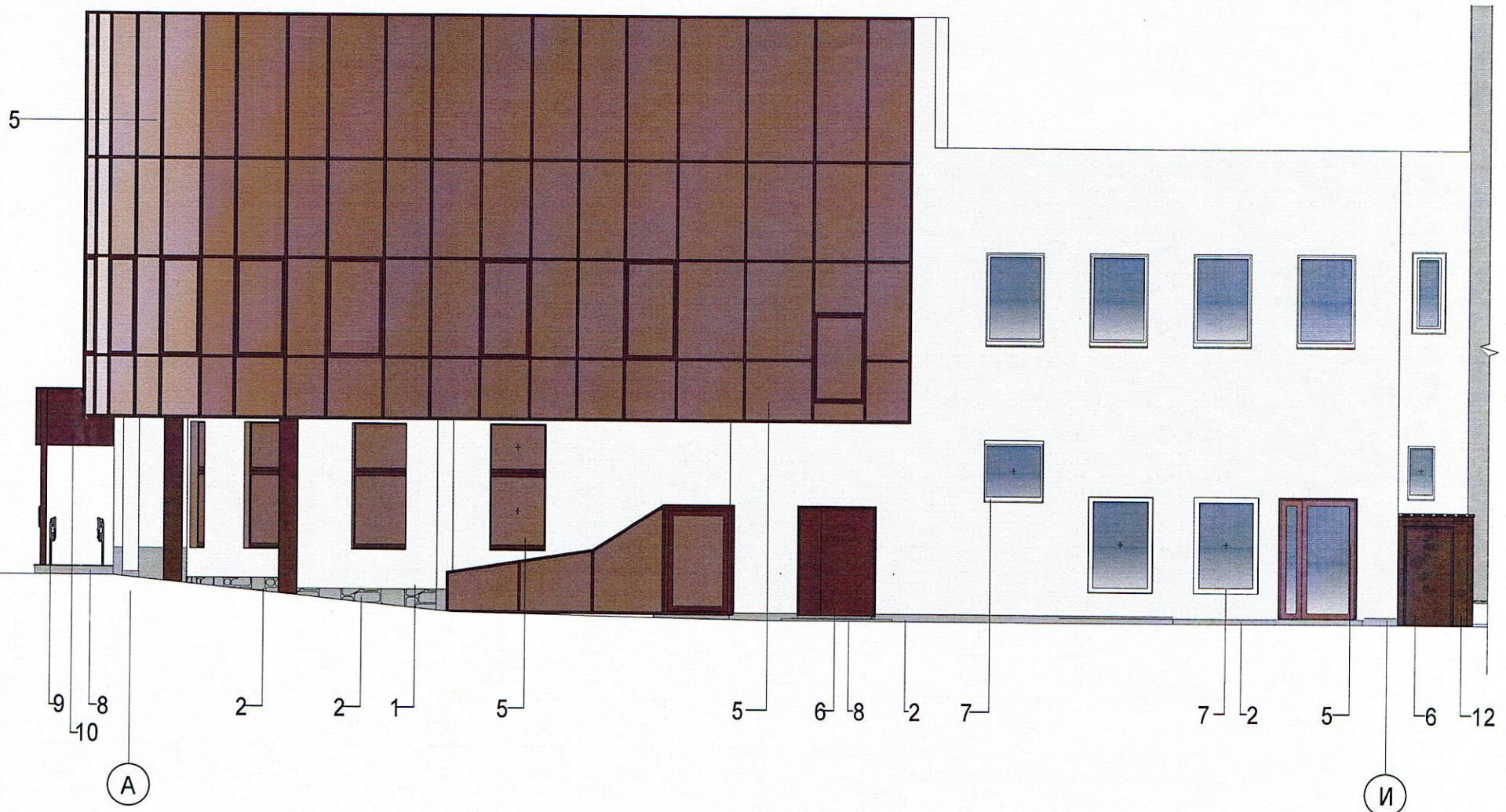
Инв. № подл. Подп. и дата Взам. инв. №

Фасад в осях 8-1





Примыкание к зданию по ул. Попова, 23

Фасада в осях А-И

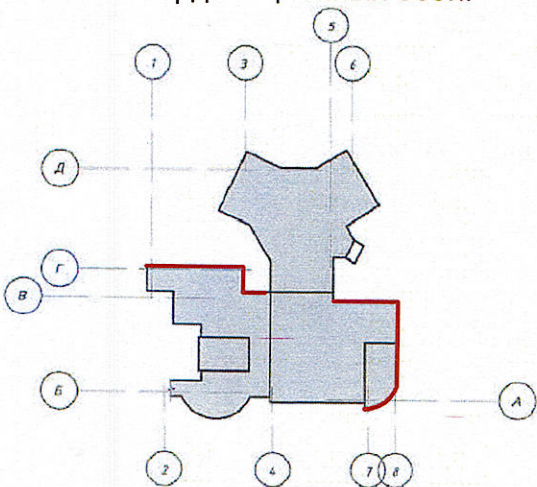


Согласовано

Условные обозначения:

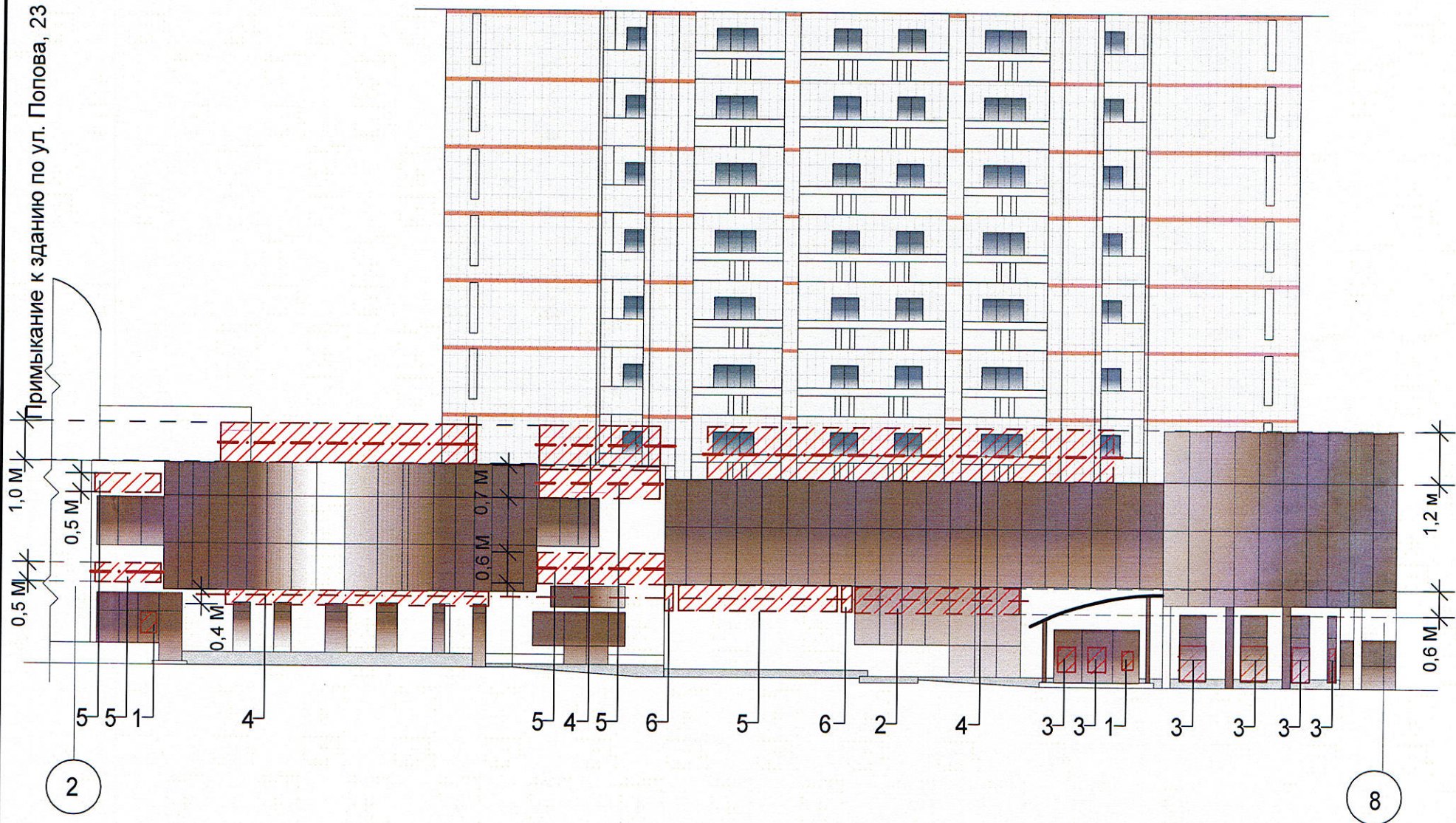
-  - условная координационная ось
-  - выноска и номер позиции согласно Ведомости отделки фасадов на листе 1

План координационных осей:



СОГЛАСОВАНО
1й заместитель начальника ДГА
г. Перми - главный архитектор
Д.Ю. Лапшин
26.08.2021 г.

						01-2021 -ПФ			
						Колерный паспорт объекта капитального строительства по ул.Попова, д.21, Ленинского района г.Перми			
Изм.	Кол. уч.	Лист	№ док.	Подп.	Дата	17-ти этажное жилое здание со встроенно-пристроенными помещениями торгового назначения	Стадия	Лист	Листов
Разработал		Кабанов		<i>Д.Ю. Лапшин</i>	07.21		Р	8	
Проверил		Безматерных		<i>Д.Ю. Лапшин</i>	07.21				
Н контроль		Безматерных		<i>Д.Ю. Лапшин</i>	07.21	Дворовой фасад; Боковой фасад;	ООО "Север-ТехноСтрой"		



Условия размещения средств размещения информации, рекламных конструкций.

1. Место размещения информации располагается относительно условной прямой линии – единой горизонтальной оси. Местоположение оси на фасаде определяется как половина расстояния между верхним и нижним архитектурным элементом (окна, наличники, карниз, фриз и др.), выделяющимся (западающим, выступающим) из плоскости стены.
2. Размещение вывесок и рекламных конструкций должно осуществляться в границах места допустимого размещения средств размещения информации, рекламных конструкций, установленных данным колерным паспортом объектом капитального строительства.
3. Размещение вывесок по отношению друг к другу, их конфигурация, наполненность информацией должны соответствовать Стандартным требованиям к вывескам, их размещению и эксплуатации (далее - Стандартные требования), утвержденным Решением Пермской городской Думы от 15.12.2020 №277.
4. В случае, если планируемые к размещению вывески не соответствуют Стандартным требованиям и действующему колерному паспорту, требуется внесение изменений в колерный паспорт путем разработки нового колерного паспорта.
5. Максимальный размер информационных табличек – 0,5 м x 0,7 м (пункт 2.13 Стандартных требований).
6. Узел крепления каждого типа объекта информации разрабатывается отдельным рабочим проектом.
7. В случае размещения рекламной конструкции на фасаде здания, строения, сооружения, такая конструкция должна быть отражена в составе нового колерного паспорта, а ее размещение должно осуществляться в соответствии с действующим порядком установки эксплуатации рекламных конструкций на территории города Перми, утвержденным решением пермской городской Думы, с последующим получением на установку и эксплуатацию рекламной конструкции в установленном порядке.

*Непосредственно на остеклении витрины допустимо не сплошное написание информации, состоящей из графической и (или) текстовой частей, занимающей не более 30% площади одного членения поля остекления (пункт 3.13. Стандартных требований);
Сплошные вывески в витринах и на остеклении оконных, дверных полотен не должны превышать по высоте половину высоты витрины и остекления оконных, дверных полотен, а по ширине – половину ширины витрины и остекления оконных, дверных полотен и должны отступать от остекления не менее чем на 0,15 м (пункт 3.14. Стандартных требований).

Управление архитектуры и городского дизайна
ДГА администрации г.Перми
**СООТВЕТСТВУЕТ АРХИТЕКТУРНОМУ
ОБЛИКУ ГОРОДА ПЕРМИ**
«16» 08 2021
Карасев С.Д. Подпись

Условные обозначения:

- единая горизонтальная ось средств размещения информации, рекламных конструкций
- места допустимого размещения средств размещения информации, рекламных конструкций
- выноска и номер позиции согласно Ведомости средств размещения информации, рекламных конструкций на листе 10

Согласовано

Ив. № подл.	Подп. и дата	Взам. инв. №

					01-2021 -ПФ				
					Колерный паспорт объекта капитального строительства по ул.Попова, д.21, Ленинского района г.Перми				
Изм.	Кол. уч.	Лист	№ док.	Подп.	Дата	17-ти этажное жилое здание со встроенно-пристроенными помещениями торгового назначения	Стадия	Лист	Листов
Разработал		Кабанов		<i>С.Д. Карасев</i>	07.21		Р	9	
Проверил		Безматерных		<i>С.Д. Карасев</i>	07.21	Размещение средств размещения информации, рекламных конструкций	ООО "Север-ТехноСтрой"		
Н контроль		Безматерных		<i>С.Д. Карасев</i>	07.21				

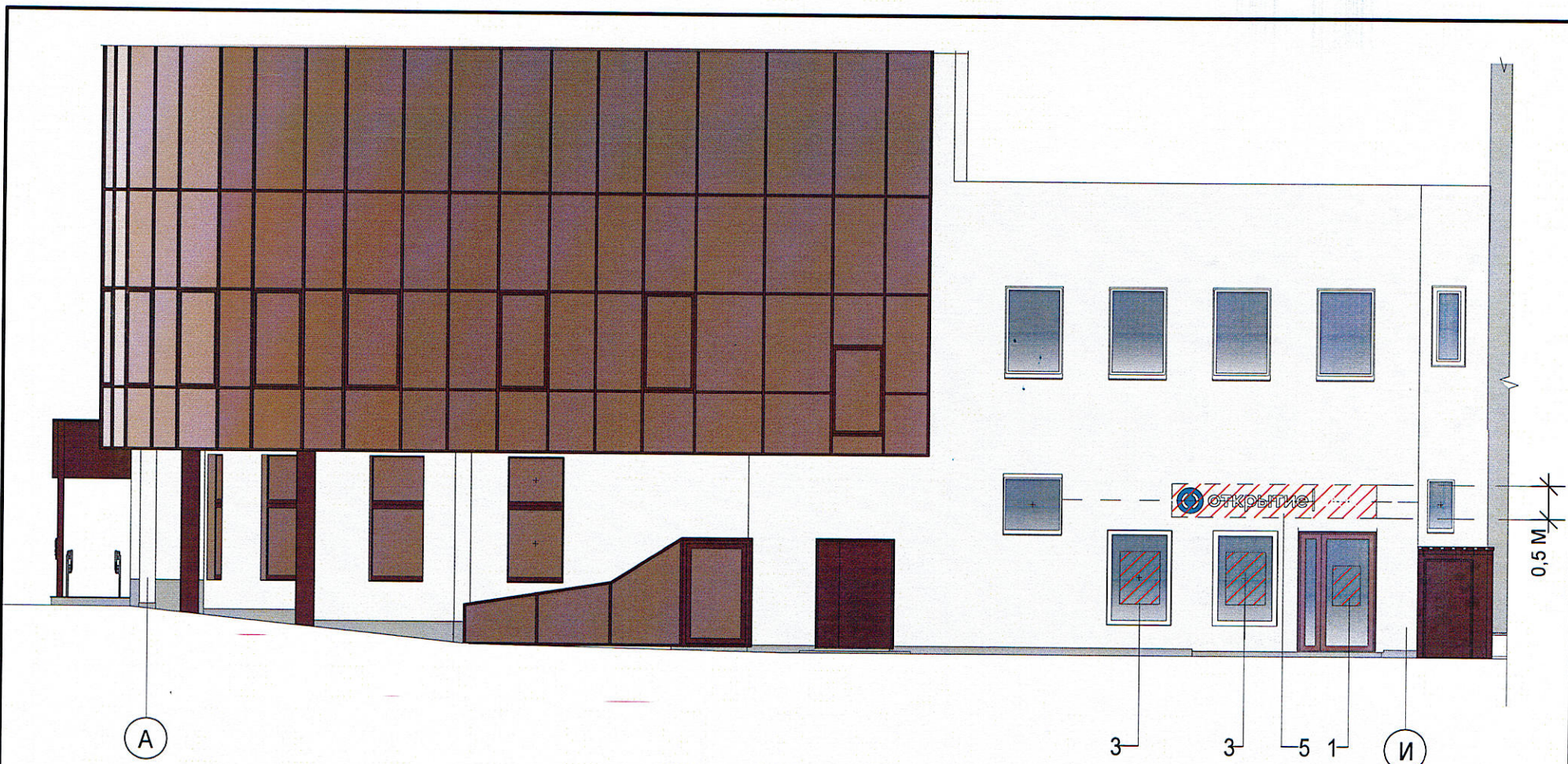
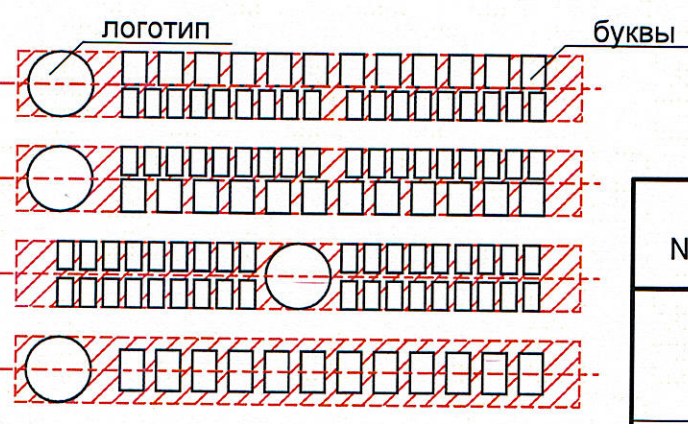


Схема компоновки объемных букв и/или логотипов, знаков относительно оси и места допустимого размещения средств информации рекламных конструкций

Вывеска "ОТКРЫТИЕ"



Ведомость средств размещения информации, рекламных конструкций

№	Тип объекта Материал, способы крепления	цвет (с указанием RAL)	наличие подсветки
1	Информационная табличка (режимник). Одиночная (500x700) или модульная. Оргстекло, пластик, металл	Фирменные цвета	Без подсветки
2	Вывеска - объемные буквы и /или логотипы без подложки на металлических направляющих в цвет витража. Металл, пластик, оргстекло	Фирменные цвета	Внешняя или внутренняя, светодиодами
3	Информация - не сплошная пленочная аппликация в виде текста или контурного изображения на стекле. Площадь выклейки - не более 30% от площади одного поля остекления. Самоклеящиеся пленки по стеклу или Вывеска - панно (постер или световой короб), размещенное в оконном проеме за стеклом. Площадь панно - не более 50% от площади одного поля остекления. Металл, пластик, пленки	Фирменные цвета	Внешняя или внутренняя, светодиодами
4	Крышная конструкция в виде объемных букв и/или логотипов без подложки на металлическом каркасе. Металл, пластик, оргстекло	Фирменные цвета	Внешняя или контурная, светодиодами, без подсветки
5	Вывеска - объемные буквы и/или логотипы без подложки на металлических направляющих в цвет фасада на стене здания. Металл, пластик, пленки, оргстекло	Фирменные цвета	Внешняя или внутренняя, светодиодами
6	Панель-кронштейн. Металл, пластик, пленки	Фирменные цвета	Внешняя или внутренняя, светодиодами

Управление архитектуры и городского дизайна
ДГА администрации г.Перми
СООТВЕТСТВУЕТ АРХИТЕКТУРНОМУ ОБЛИКУ ГОРОДА ПЕРМИ
«26» 07.2021
Корсаков С.А. Подпись

Условные обозначения:

-единая горизонтальная ось средств размещения информации, рекламных конструкций



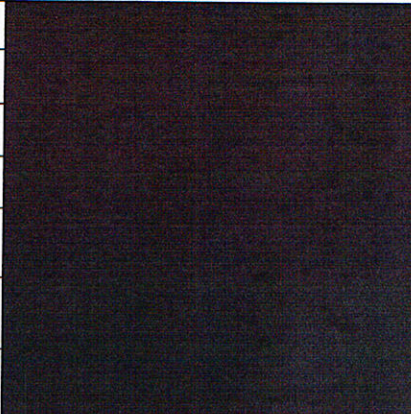
-места допустимого размещения средств размещения информации, рекламных конструкций

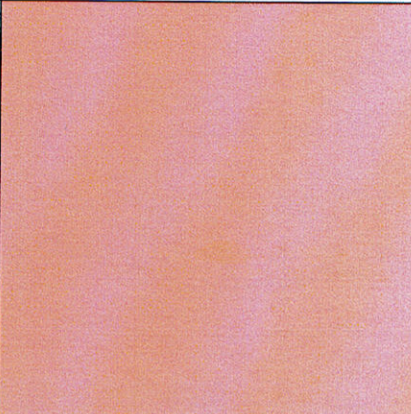
1 -выноска и номер позиции согласно Ведомости средств размещения информации, рекламных конструкций на листе 10

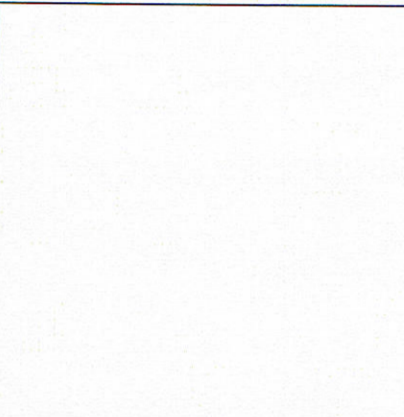
Согласовано


Изм. № подл.	Изм. инв. №	Подп. и дата	Взам. инв. №


01-2021 -ПФ						
Колерный паспорт объекта капитального строительства по ул.Попова, д.21, Ленинского района г.Перми						
Изм. Кол. уч.	Лист	№ док.	Подп.	Дата	17-ти этажное жилое здание со встроенно-пристроенными помещениями торгового назначения	
Разработал	Кабанов			07.21		
Проверил	Безматерных			07.21	Размещение средств размещения информации рекламных конструкций	
Н контроль	Безматерных			07.21		
				Стадия	Лист	Листов
				Р	10	
				ООО "Север-ТехноСтрой"		

позиция ведомости отделки фасадов 5, 6, 10, 12	координаты цвета RAL 8007	C:	60	
		M:	70	
		Y:	80	
		K:	20	
		R:	111	
		G:	74	
B:	47			

позиция ведомости отделки фасадов 4	координаты цвета RAL 3031	C:	20	
		M:	100	
		Y:	90	
		K:	20	
		R:	172	
		G:	50	
B:	59			


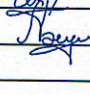

позиция ведомости отделки фасадов 1, 5, 7	координаты цвета RAL 9010	C:	0	
		M:	0	
		Y:	5	
		K:	0	
		R:	247	
		G:	249	
B:	239			

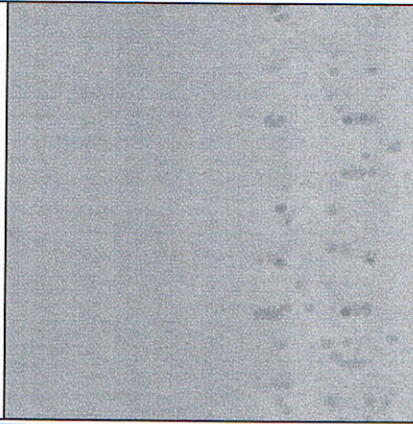
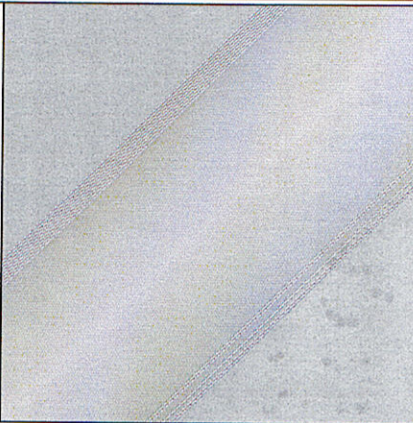

позиция ведомости отделки фасадов 1, 3, 6	координаты цвета RAL 7044	C:	0	
		M:	0	
		Y:	15	
		K:	30	
		R:	189	
		G:	189	
B:	178			

позиция ведомости отделки фасадов 10	координаты цвета RAL 7036	C:	10	
		M:	10	
		Y:	10	
		K:	40	
		R:	154	
		G:	150	
B:	151			

СОГЛАСОВАНО
1^й заместитель Начальника ДГА
г. Перми - главный архитектор
Д.Ю. Лапшин
20.11.2021


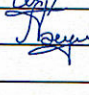

Согласовано					
Изм. № подл.					
Подп. и Дата					
Взам. инв. №					

						01-2021 - ПФ			
						Колерный паспорт объекта капитального строительства по ул. Попова, д.21, Ленинского района г.Перми			
Изм.	Кол. уч.	Лист	№ док.	Подп.	Дата	17-ти этажное жилое здание со встроенно-пристроенными помещениями торгового назначения	Стадия	Лист	Листов
Разработал		Кабанов			07.21		Р	11	
Проверил		Безматерных			07.21				
Н контроль		Безматерных			07.21	Эталон колеров (начало)	ООО "Север-ТехноСтрой"		

позиция ведомости отделки фасадов 8	Гранит	
позиция ведомости отделки фасадов 9	Нержавеющая сталь	
позиция ведомости отделки фасадов 2	Мраморная плитка	

Согласовано				
Изм. № подл.	Подп. и дата	Взам. инв. №		

СОГЛАСОВАНО
1^й заместитель начальника ДГА
г. Перми - главный архитектор
Д.Ю. Лапшин
2011.08.20

						01-2021 - ПФ			
						Колерный паспорт объекта капитального строительства по ул. Попова, д.21, Ленинского района г.Перми			
Изм.	Кол. уч.	Лист	№ док.	Подп.	Дата	17-ти этажное жилое здание со встроенно-пристроенными помещениями торгового назначения	Стадия	Лист	Листов
Разработал		Кабанов			07.21		Р	12	
Проверил		Безматерных			07.21				
Н контроль		Безматерных			07.21	Эталон колеров (продолжение)	ООО "Север-ТехноСтрой"		