

ООО «Приоритет»

№ 9-22-01-26-3833 от 25.08.2021.

Заказчик: ООО «СЗ «СТМ»

**ПАСПОРТ ВНЕШНЕГО ОБЛИКА ОБЪЕКТА КАПИТАЛЬНОГО СТРОИТЕЛЬСТВА  
(КОЛЕРНЫЙ ПАСПОРТ)**

**АДРЕС ОБЪЕКТА: г.Пермь, административный район Индустриальный,  
улица Космонавта Леонова, здание (строение) № 45**

159-06-2021-AP

ПЕРМЬ 2021г.

**Ведомость чертежей**

Лист	Наименование	Прим.
1	Общие данные (начало)	
2	Общие данные (продолжение)	
3-4	Существующее состояние фасадов (фотофиксация)	
5	Главный фасад по ул. Космонавта Леонова (в осях 1-4)	
6	Боковой фасад (в осях Г-А)	
7	Боковые фасады (в осях А-Б; 3-1)	
8	Дворовые фасады (в осях 4-2; 2-3; Б-Г)	
9-12	Размещение средств размещения информации, рекламных конструкций	
13	Эталоны колеров	

**Ведомость отделки фасадов**

ПОЗ.	ЭЛЕМЕНТ ФАСАДА	ЭТАЛОН ЦВЕТА	ОБОЗНАЧ.	ВИД ОТДЕЛКИ	ПРИМ.
1	Поле стен тип 1, простенки		RAL 100 90 10	Фасадная краска по штукатурке	
2	Поле стен тип 2, простенки		RAL 70 60 30	Фасадная краска по штукатурке	
3	Поле стен тип 3, простенки		RAL 040 40 30	Фасадная краска по штукатурке	
4	Поле стен тип 4, простенки		RAL 240 50 10	Фасадная краска по штукатурке	
5	Поле стен тип 5, простенки		RAL 060 40 20	Фасадная краска по штукатурке	
6	Поле стен тип 6, простенки		RAL 240 30 20	Фасадная краска по штукатурке	
7	Поле стен тип 7, простенки		RAL 7031	Фасадная краска по штукатурке	
8	Панель витража балкона или лоджии		RAL 240 30 20	Стемалит	
9	Панель витража балкона или лоджии		RAL 100 90 10	Стемалит	
10	Металлические детали фасада, ограждения		RAL 7031	Атмосферостойкая краска, металл	
11	Оконные и дверные блоки		RAL 9003	Профиль ПВХ	
12	Панели витража балконов и лоджий		RAL 240 50 10	Атмосферостойкая краска, металл	
13	Элементы козырьков, фриз, колонны входных групп		RAL 8017	Линейные панели	
14	Поле стен тип 8, цветные вставки			Облицовочный кирпич	
15	Оконные и дверные блоки		RAL 240 50 10	Профиль ПВХ	
16	Двери		RAL 7004	Атмосферостойкая краска, металл	
17	Отливы, вент.решетки, водосток		RAL 9003 RAL240 50 10	Оцинкованная сталь с полим. покрытием	

18	Ступени			Бетон	
19	Вывод вент. шахт		RAL 7004	Оцинкованная сталь	
20	Цоколь			Рваный камень	

**Пояснительная записка.**

**Краткая характеристика:**

Объект капитального строительства — 25-этажный многоквартирный жилой дом с помещениями общественного назначения по адресу: ул. Космонавта Леонова, 45, Индустриального района г. Перми;  
 Год постройки и ввода в эксплуатацию: Строящееся здание;  
 Ранее согласованные колерные паспорта: не разрабатывались  
 В плане здание сложной конфигурации;  
 Тип постройки, серия: монолитно каркасный, индивидуальный проект;  
 Тип перекрытий: железобетонные;  
 Несущие стены: газобетон;  
 Кровля плоская, с покрытием из оцинкованного металла с полимерным покрытием.  
 Нахождение в зоне охраны культурного наследия: не находится.

**Настоящим колерным паспортом:**

- уточняются виды и места размещения средств размещения информации, рекламных конструкций, размещения индивидуальных адресных и подъездных указателей;

Раздел «Архитектурно-художественная подсветка» настоящим колерным паспортом не разрабатывается. Освещение фасада осуществляется за счет свечения окон и вывесок.

В соответствии с Градостроительным кодексом Российской Федерации, решением Пермской городской Думы от 15.12.2020 № 277 «Об утверждении Правил благоустройства территории города Перми» и постановлением администрации города Перми от 22.02.2017 № 130 «Об утверждении формы и Порядка согласования паспорта внешнего облика объекта капитального строительства (колерного паспорта)» проекты колерных паспортов либо проекты изменений в колерные паспорта не являются разрешительной документацией на строительство, реконструкцию объекта капитального строительства; не являются правовым основанием на устройство пристроек, навесов, козырьков;

СОГЛАСОВАНО  
 1<sup>й</sup> заместитель начальника ДГА  
 г. Перми - главный архитектор  
 Д.Ю. Лапшин  
 " 24 " 06 2021 г.

						159-06-2021-AP			
						Колерный паспорт объекта капитального строительства по ул. Космонавта Леонова, № 45, Индустриального района г.Перми.			
Изм.	Кол.уч.	Лист	Недок	Подпись	Дата	Многоквартирный жилой дом с помещениями общественного назначения	Стадия	Лист	Листов
Разраб.	Августов. А.М				06.2021		П	1	
						Общие данные (начало)		ООО «Приоритет»	

## ИНСТРУКЦИЯ

О порядке производства работ, связанных с окраской фасадов и всех наружных частей зданий, сооружений, строений, расположенных на территории города Перми

1. Окраска (отделка) фасадов и всех наружных частей зданий, сооружений, строений, расположенных на территории города Перми, может производиться лишь на основании паспорта внешнего облика объекта капитального строительства (колерного паспорта), согласованного с департаментом градостроительства и архитектуры администрации г. Перми (далее – ДГА).

2. До начала процесса окраски (отделки) здания или какого-либо сооружения должны быть произведены работы по капитальному ремонту всех без исключения его наружных частей, подлежащих окраске.

3. До начала ремонта зданий, имеющих газосветовую рекламу, сообщить рекламодателю о предстоящих работах на фасаде здания с целью сохранения вывесок либо их демонтажа.

4. Полуразрушенные и разрушенные архитектурные художественно-скульптурные элементы фасада: карнизы, фризы, колонны, пилястры, сандрики, кронштейны, обрамления проемов, различные лепные украшения, барельефы, мозаика, художественная роспись и т.п. подлежат обязательному восстановлению в своем первоначальном виде. Категорически запрещается производить окраску здания без предварительного восстановления указанных элементов декора фасада.

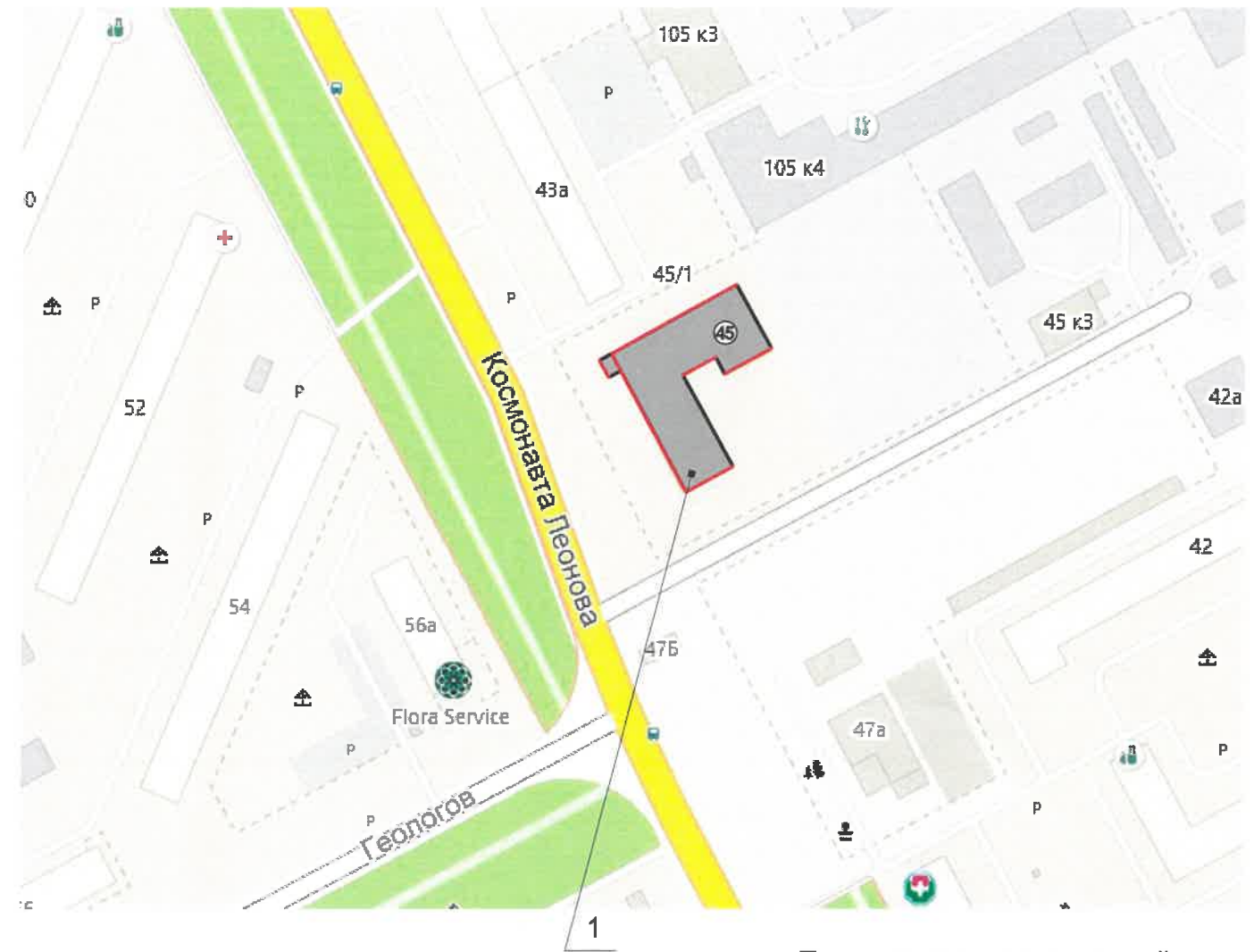
5. Металлические поверхности отдельных элементов фасада: чугунные решетки, ограждения балконов и лестниц, элементы входных групп, двери, кронштейны и прочие архитектурно-художественные элементы фасада перед окраской очищаются от грязи, ржавчины, старой краски и покрываются вновь атмосферостойкой краской для металлических поверхностей.

6. В соответствии с выданными образцами цвета (колерами) на окраску (отделку) здания организация, производящая ремонт здания, составляет пробные образцы цвета, которые наносятся на подготовленную для покраски поверхность стены в уровне 1-го этажа здания (не выше 1,5 метров от земли).

7. Проверку и согласование пробного образца цвета (выкрас колера) производит уполномоченный представитель ДГА. Без указанных проверки и согласования производить окраску (отделку) фасадов здания категорически запрещается.

8. Домоуправления, организации и учреждения, производящие окраску (отделку) и связанный с нею ремонт фасадов здания, несут ответственность за выполнение настоящей инструкции и могут быть привлечены к административной ответственности за ее нарушение в соответствии со статьей 6.8.2 «Нарушение требований к внешнему виду фасадов зданий, строений, сооружений» Закона Пермского края от 06.04.2015 № 460-ПК «Об административных правонарушениях в Пермском крае».

9. По всем вопросам, связанным с производством работ, необходимо обращаться в ДГА по адресу: г. Пермь, ул. Сибирская, 15, каб. 315, тел. 212-76-98.



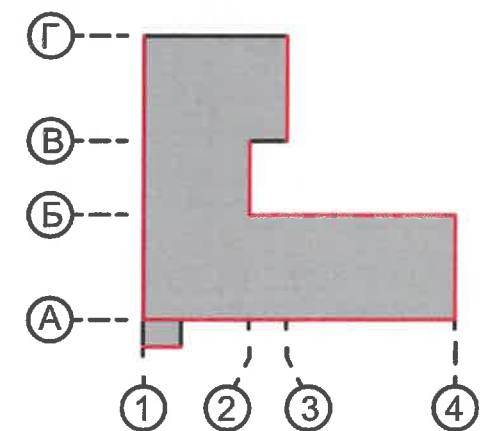
### Условные обозначения



Многоквартирный жилой дом с помещениями общественного назначения по адресу: г. Пермь, Индустриальный район, ул. Космонавта Леонова, дом 45

— Фасады с местами размещения средств размещения информации рекламных конструкций

### План координационных осей



### Ведомость ссылочных и прилагаемых документов

ОБОЗНАЧЕНИЕ	ССЫЛОЧНЫЕ ДОКУМЕНТЫ	ПРИМЕЧАНИЯ
Решение Пермской городской Думы от 15.12.2020 № 277	Об утверждении Правил благоустройства территории города Перми	
Постановление администрации г.Перми от 22.02.2017 № 130	Об утверждении формы и Порядка согласования паспорта внешнего облика объекта капитального строительства (колерного паспорта)	

						159-06-2021-AP			
						Колерный паспорт объекта капитального строительства по ул. Космонавта Леонова, № 45, Индустриального района г.Перми.			
Изм.	Кол.уч.	Лист	Недоп.	Подпись	Дата	Многоквартирный жилой дом с помещениями общественного назначения	Стадия	Лист	Листов
Разраб.		Августов. А.М			06.2021		П	2	
						Общие данные (продолжение)	ООО «Приоритет»		

Главный фасад



Главный/боковой фасады



Дворовой фасад



Дворовой фасад



Дворовой фасад



Дворовой фасад



Боковой фасад



Боковой/главный фасады



Главный фасад



Главный фасад



Боковой фасад



						159-06-2021-AP			
						Колерный паспорт объекта капитального строительства по ул. Космонавта Леонова, № 45, Индустриального района г.Перми.			
Изм.	Кол.уч	Лист	Недок	Подпись	Дата	Многоквартирный жилой дом с помещениями общественного назначения	Стадия	Лист	Листов
	Разраб.	Августов. А.М		<i>[Signature]</i>	06.2021		П	3	
						Существующее состояние фасадов (фотофиксация)		ООО «Приоритет»	

Дворовой фасад



Дворовой фасад



Дворовой фасад



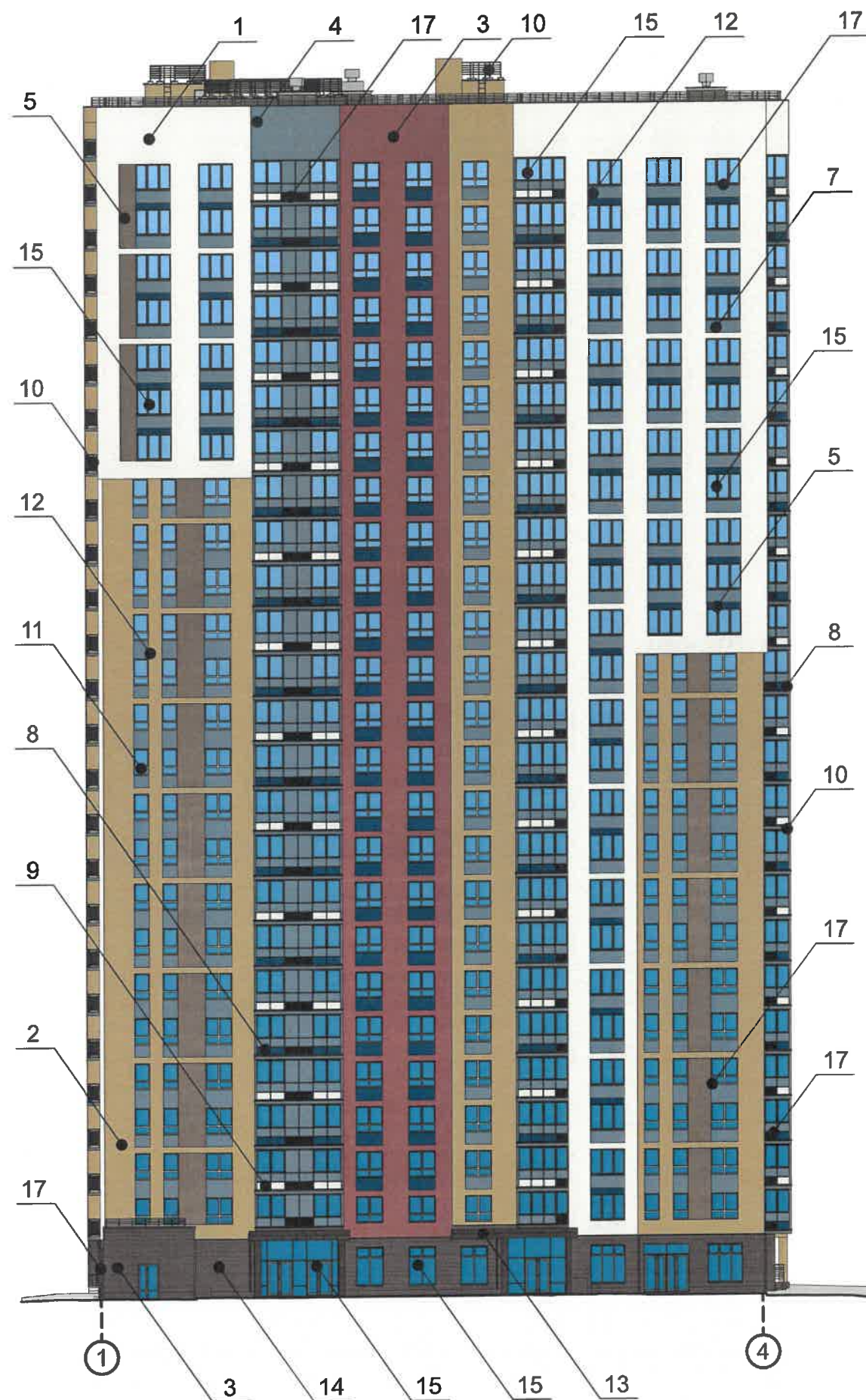
Боковой фасад



Боковой фасад



						159-06-2021-AP			
						Колерный паспорт объекта капитального строительства по ул. Космонавта Леонова, № 45, Индустриального района г.Перми.			
Изм.	Кол.уч	Лист	Недок	Подпись	Дата	Многоквартирный жилой дом с помещениями общественного назначения	Стадия	Лист	Листов
	Разраб.	Августов. А.М		<i>[Signature]</i>	06.2021		П	4	
						Существующее состояние фасадов (фотофиксация)	ООО «Приоритет»		

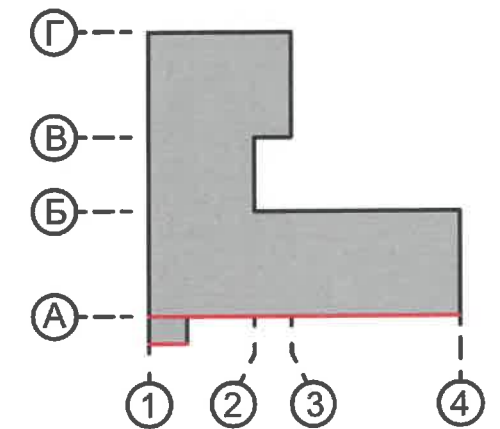


**Условные обозначения**

1 - Выноска и номер позиции согласно ведомости отделки фасадов на листе 1

1 - Условная координационная ось

**План координационных осей**



**Примечание**

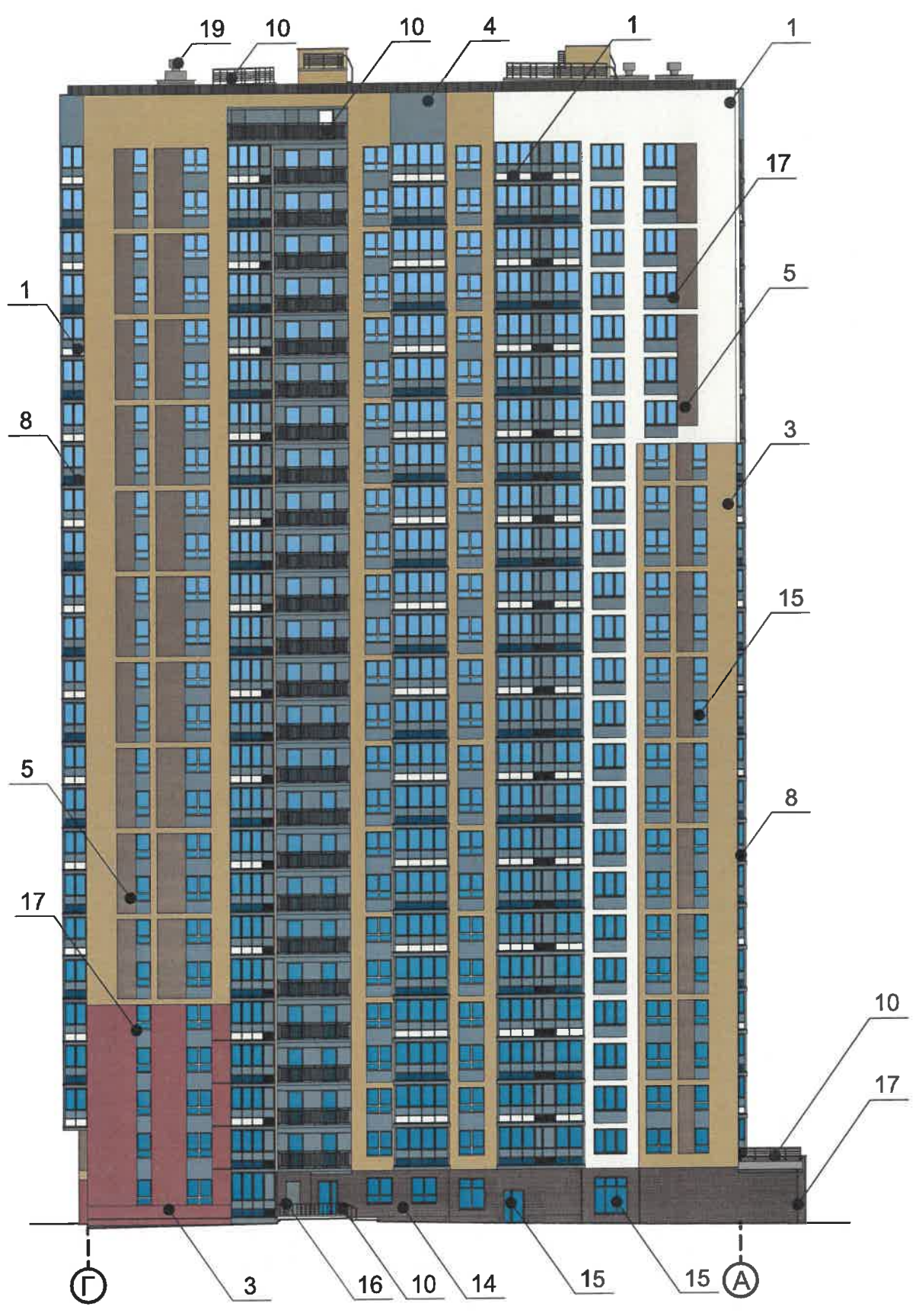
1. В случае, если наружные лестницы при дополнительно устроенных входах в общественные помещения здания выходят за границы предоставленного земельного участка и красные линии квартала, то устройство дополнительных или переустройство существующих входных групп требует получения разрешения в установленном порядке;

2. В случае устройства или переустройства (перепланировки, ремонта, реконструкции) помещений общественного назначения, их входных групп в обязательном порядке должны быть предусмотрены мероприятия по обеспечению доступности данных помещений для маломобильных групп населения, включая инвалидов, использующих кресла-коляски и собак-проводников (далее-МГН) в соответствии с требованиями СП 59.13330.2016 Свод правил. Доступность зданий и сооружений для маломобильных групп населения. Данный свод правил касается функционально-планировочных элементов зданий и сооружений, их участков или отдельных помещений, доступных для МГН (входные узлы, коммуникации, пути эвакуации, помещения и зоны обслуживания, а также их информационное и инженерное обустройство). В частности, лестницы при входах в общественные помещения должны дублироваться пандусами с уклоном не более 1:20 (5%) или иными средствами подъема (подъемные платформы, лифты и т.д.). Согласно вышесказанному Своду правил наружные лестницы и пандусы должны иметь поручни с учетом технических требований к опорным стационарным устройствам по ГОСТ Р 51261; размеры входной площадки при открывании дверей наружу должны быть не менее 1,4 x 2,0 или 1,5 x 1,85; размеры входной площадки с пандусом не менее 2,2 x 2,2 м.

3. Наружные системы кондиционирования устанавливаются: у жилых помещений - за счет внутреннего пространства балкона/лоджии, у нежилых за счет пространства помещений.

СОГЛАСОВАНО  
1<sup>й</sup> заместитель начальника ДГА  
г. Перми - главный архитектор  
Д.Ю. Папшин  
2021

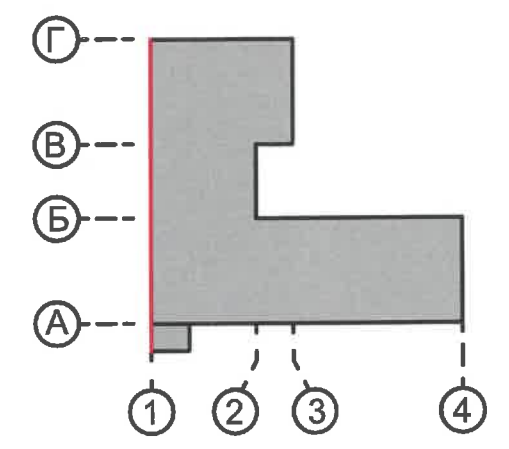
						159-06-2021-AP			
						Колерный паспорт объекта капитального строительства по ул. Космонавта Леонова, № 45, Индустриального района г.Перми.			
Изм.	Кол.уч.	Лист	Недок	Подпись	Дата	Многоквартирный жилой дом с помещениями общественного назначения	Стадия	Лист	Листов
	Разраб.	Августов. А.М		<i>А.М. Августов</i>	06.2021		П	5	
						Главный фасад по улице Космонавта Леонова (в осях 1-4)		ООО «Приоритет»	



**Условные обозначения**

- Выноска и номер позиции согласно ведомости отделки фасадов на листе 1
- Условная координационная ось

**План координационных осей**



**Примечание**

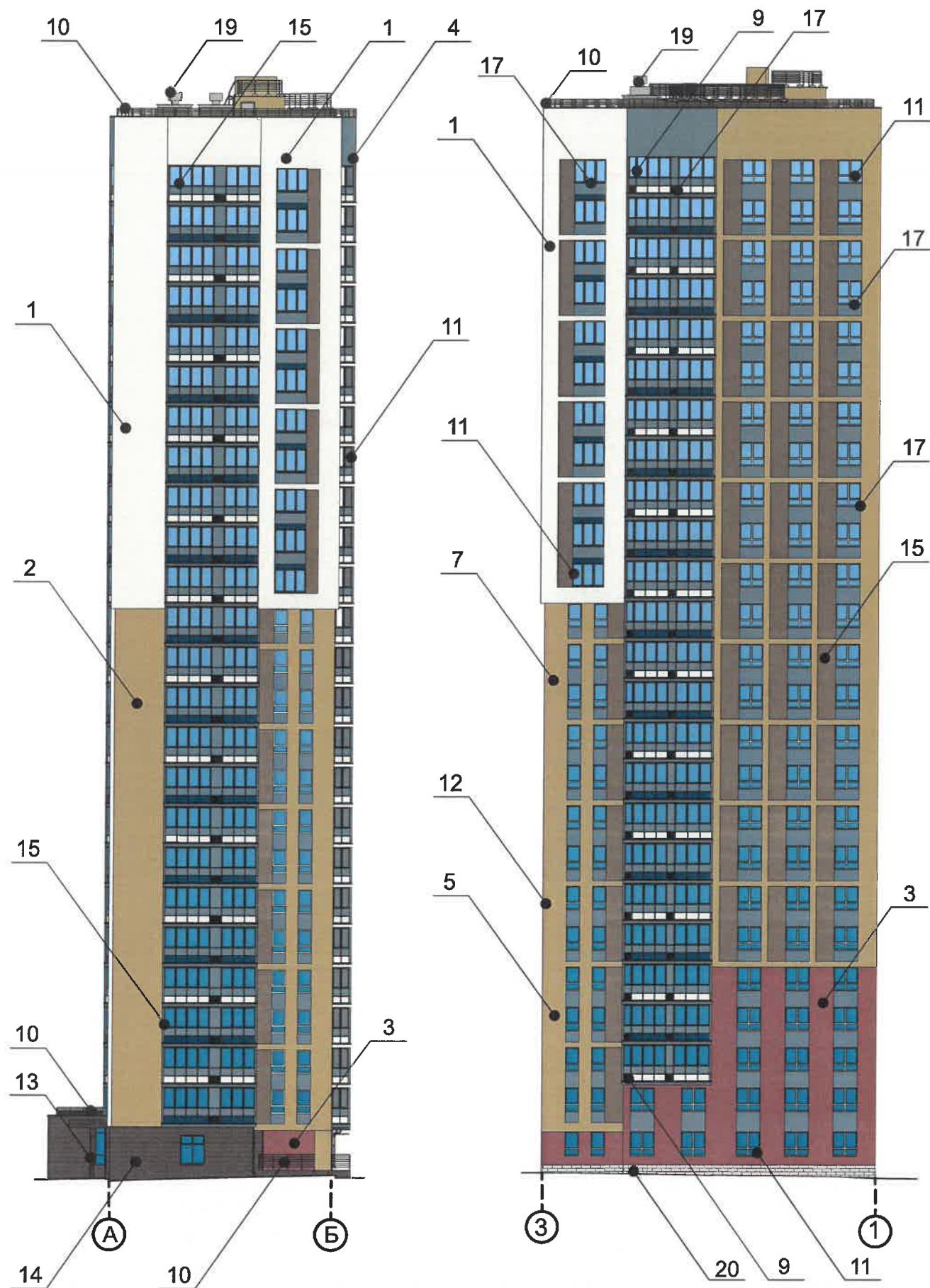
1. В случае, если наружные лестницы при дополнительно устроенных входах в общественные помещения здания выходят за границы предоставленного земельного участка и красные линии квартала, то устройство дополнительных или переустройство существующих входных групп требует получения разрешения в установленном порядке;

2. В случае устройства или переустройства (перепланировки, ремонта, реконструкции) помещений общественного назначения, их входных групп в обязательном порядке должны быть предусмотрены мероприятия по обеспечению доступности данных помещений для маломобильных групп населения, включая инвалидов, использующих кресла-коляски и собак-проводников (далее-МГН) в соответствии с требованиями СП 59.13330.2016 Свод правил. Доступность зданий и сооружений для маломобильных групп населения. Данный свод правил касается функционально-планировочных элементов зданий и сооружений, их участков или отдельных помещений, доступных для МГН (входные узлы, коммуникации, пути эвакуации, помещения и зоны обслуживания, а также их информационное и инженерное обустройство). В частности, лестницы при входах в общественные помещения должны дублироваться пандусами с уклоном не более 1:20 (5%) или иными средствами подъема (подъемные платформы, лифты и т.д.). Согласно вышесказанному Своду правил наружные лестницы и пандусы должны иметь поручни с учетом технических требований к опорным стационарным устройствам по ГОСТ Р 51261; размеры входной площадки при открывании дверей наружу должны быть не менее 1,4 x 2,0 или 1,5 x 1,85; размеры входной площадки с пандусом не менее 2,2 x 2,2 м.

3. Наружные системы кондиционирования устанавливаются: у жилых помещений - за счет внутреннего пространства балкона/лоджии, у нежилых за счет пространства помещений.

СОГЛАСОВАНО  
 1<sup>й</sup> заместитель начальника ДГА  
 г. Перми - главный архитектор  
 Д.Ю. Папшин  
 31.08.2021

						159-06-2021-AP			
						Колерный паспорт объекта капитального строительства по ул. Космонавта Леонова, № 45, Индустриального района г.Перми.			
Изм.	Кол.уч.	Лист	№док	Подпись	Дата	Многоквартирный жилой дом с помещениями общественного назначения	Стадия	Лист	Листов
	Разраб.	Августов. А.М			06.2021		П	6	
						Боковой фасад (в осях Г-А)	ООО «Приоритет»		

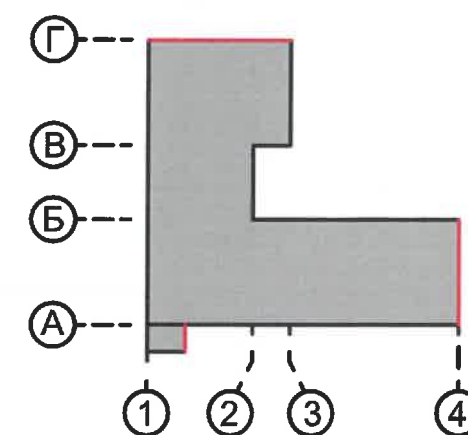


**Условные обозначения**

- Выноска и номер позиции согласно ведомости отделки фасадов на листе 1

- Условная координационная ось

**План координационных осей**



**Примечание**

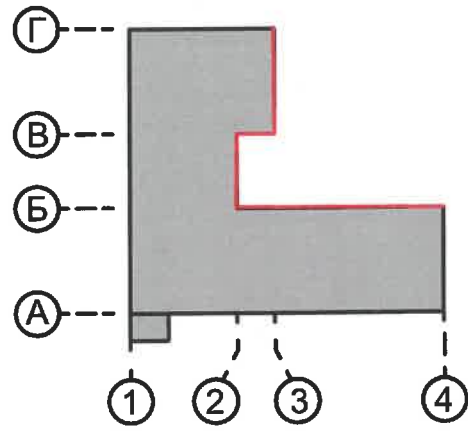
Наружные системы кондиционирования устанавливаются: у жилых помещений - за счет внутреннего пространства балкона/лоджии, у нежилых за счет пространства помещений.

СОГЛАСОВАНО  
1<sup>й</sup> заместитель начальника ДГА  
г. Перми - главный архитектор  
Д.Ю. Лапшин  
*[Signature]* 2021г.

						159-06-2021-AP			
						Колерный паспорт объекта капитального строительства по ул. Космонавта Леонова, № 45, Индустриального района г.Перми.			
Изм.	Кол.уч.	Лист	Недок	Подпись	Дата	Многоквартирный жилой дом с помещениями общественного назначения	Стадия	Лист	Листов
Разраб.		Августов. А.М		<i>[Signature]</i>	06.2021		П	7	
						Боковые фасады (в осях А-Б; 3-1)	ООО «Приоритет»		



План координационных осей



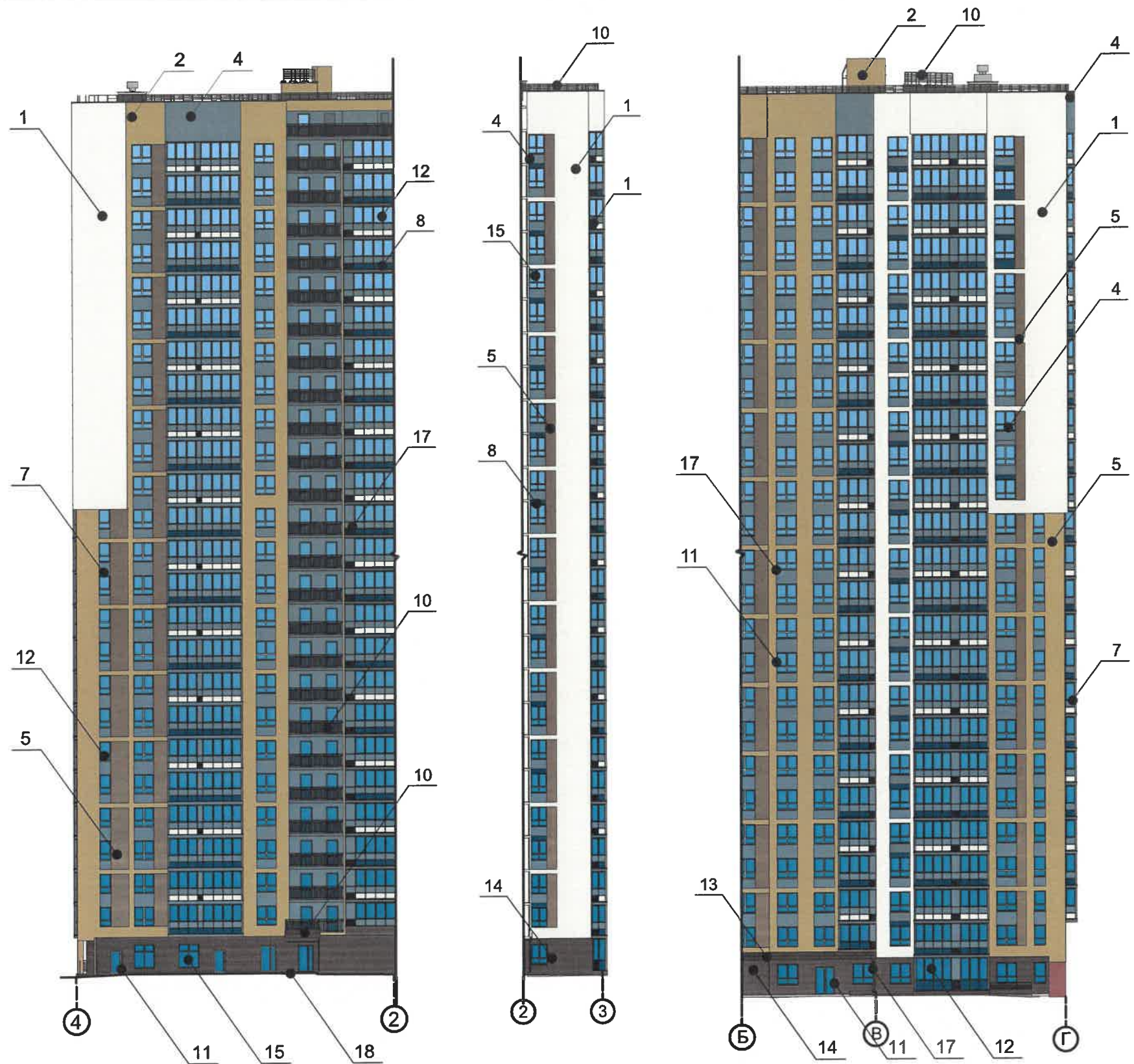
Условные обозначения

- Выноска и номер позиции согласно ведомости отделки фасадов на листе 1

- Условная координационная ось

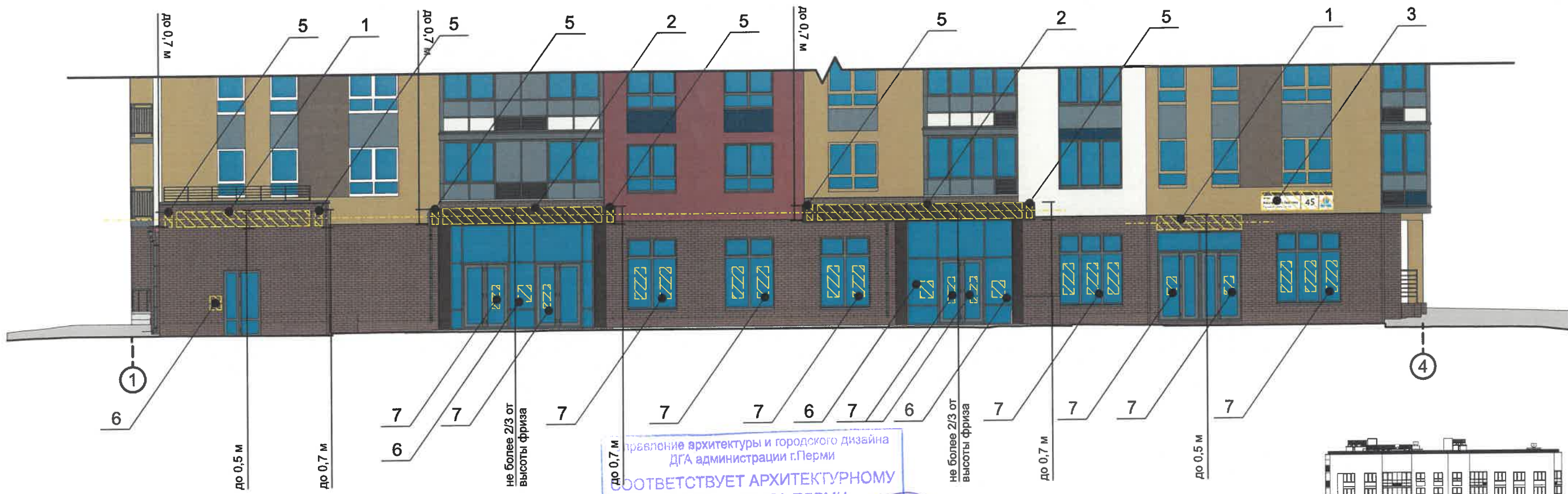
Примечание

Наружные системы кондиционирования устанавливаются: у жилых помещений - за счет внутреннего пространства балкона/лоджии, у нежилых за счет пространства помещений.



СОГЛАСОВАНО  
 1<sup>й</sup> заместитель начальника ДГА  
 г. Перми - главный архитектор  
 Д.Ю. Лапшин  
 31.08.2021 г.

						159-06-2021-AP			
						Колерный паспорт объекта капитального строительства по ул. Космонавта Леонова, № 45, Индустриального района г.Перми.			
Изм.	Кол.уч.	Лист	Недок	Подпись	Дата	Многоквартирный жилой дом с помещениями общественного назначения	Стадия	Лист	Листов
	Разраб.	Августов. А.М			06.2021		П	8	
						Дворовые фасады (в осях 4-2; 2-3; Б-Г)	ООО «Приоритет»		



Управление архитектуры и городского дизайна  
ДГА администрации г.Перми  
СООТВЕТСТВУЕТ АРХИТЕКТУРНОМУ  
ОБЛИКУ ГОРОДА ПЕРМИ  
«31» 08 2021  
Карасева Подпись

**Условные обозначения**

- Место допустимого размещения средств размещения информации, рекламных конструкций.
- Выноска и номер позиции согласно ведомости средств размещения информации, рекламных конструкций см. лист 12
- Единая горизонтальная ось средств размещения информации

Индивидуальный указатель с наименованием улицы и номером дома (здания)

2,08 м

Индустриальный район Industrial'nyj District

улица

**Космонавта Леонова**

Kosmonavta Leonova Street

45

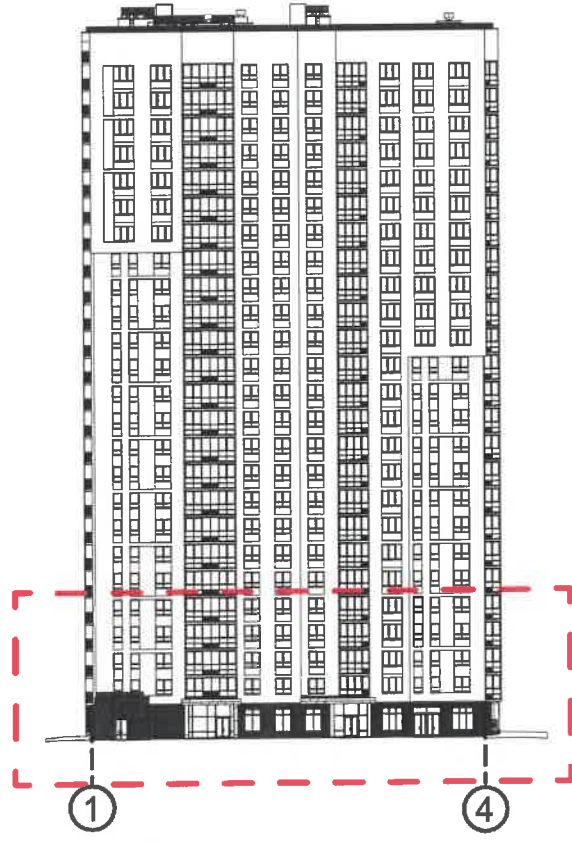
Застройщик

ГРУППА СТРОИТЕЛЬНЫХ КОМПАНИЙ  
**МЕГАПОЛИС**  
1995

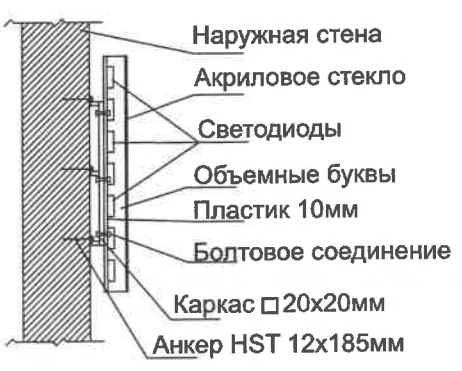
0,5 м

**Примечание**

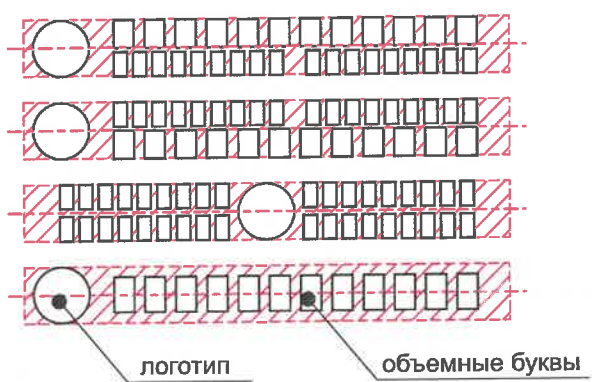
Условия размещения средств размещения информации, рекламных конструкций см. лист 10



**Узел крепления средств размещения информации на стене здания**



**Схемы компоновки объемных букв и/или логотипов, относительно оси и места размещения средств размещения информации**



**Пример сгруппированных модульных табличек**

цокольный этаж	∞	САЛОН ОПТИКИ
цокольный этаж		ОРГАНИЗАЦИЯ
1 ЭТАЖ	k	ЗООМАГАЗИН
1 ЭТАЖ ОФИС 14	☀	ОРГАНИЗАЦИЯ
1 ЭТАЖ ОФИС 20		ОРГАНИЗАЦИЯ
цокольный этаж	🐾	ЗООМАГАЗИН

						159-06-2021-AP			
						Колерный паспорт объекта капитального строительства по ул. Космонавта Леонова, № 45, Индустриального района г.Перми.			
Изм.	Кол.уч.	Лист	Недок.	Подпись	Дата	Многоквартирный жилой дом с помещениями общественного назначения	Стадия	Лист	Листов
Разраб.	Августов. А.М				06.2021		П	9	
						Размещение средств размещения информации, рекламных конструкций.	ООО «Приоритет»		

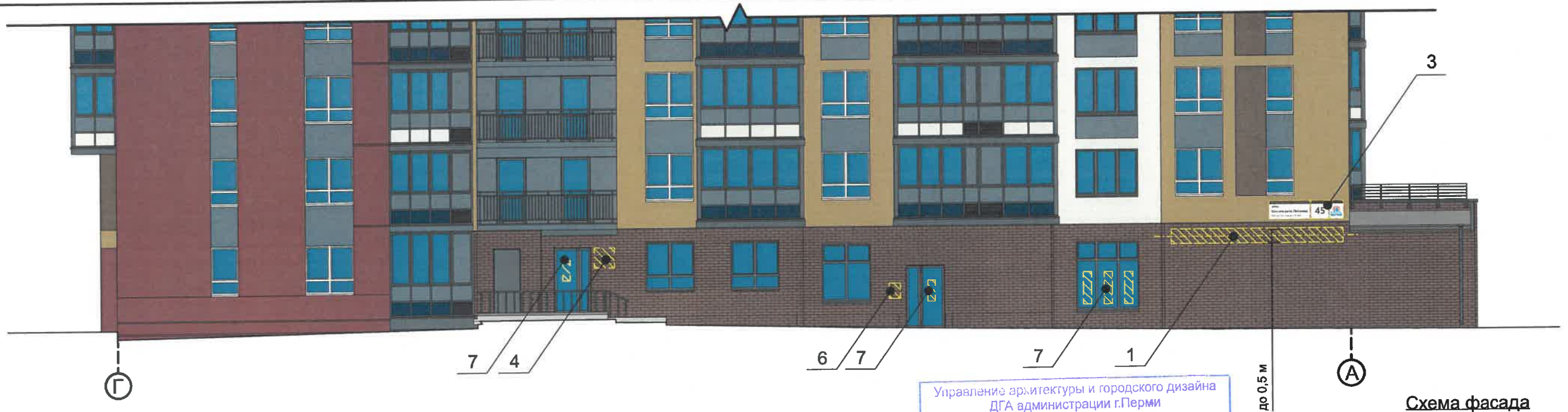


Схема фасада

**Условные обозначения**

- Место допустимого размещения средств размещения информации, рекламных конструкций.

- Единая горизонтальная ось средств размещения информации

- Выноска и номер позиции согласно ведомости средств размещения информации, рекламных конструкций см. лист 12

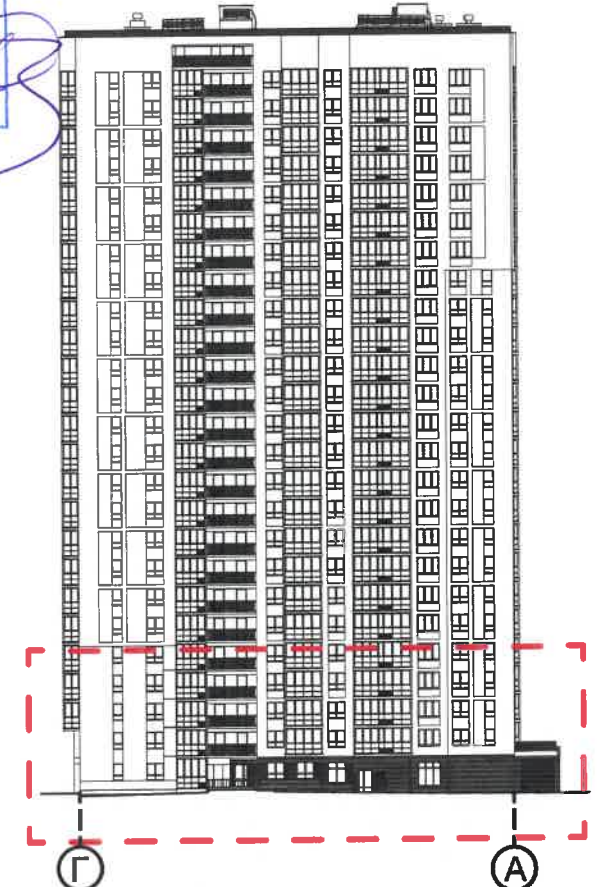
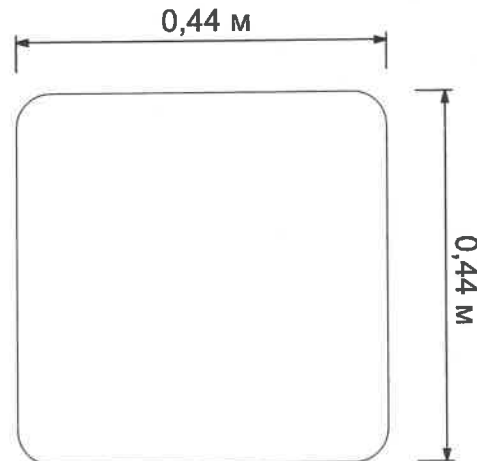
**Примечание**

Узел крепления, схемы компоновки и примеры группировки модульных табличек см. лист 9

**Условия размещения средств размещения информации, рекламных конструкций.**

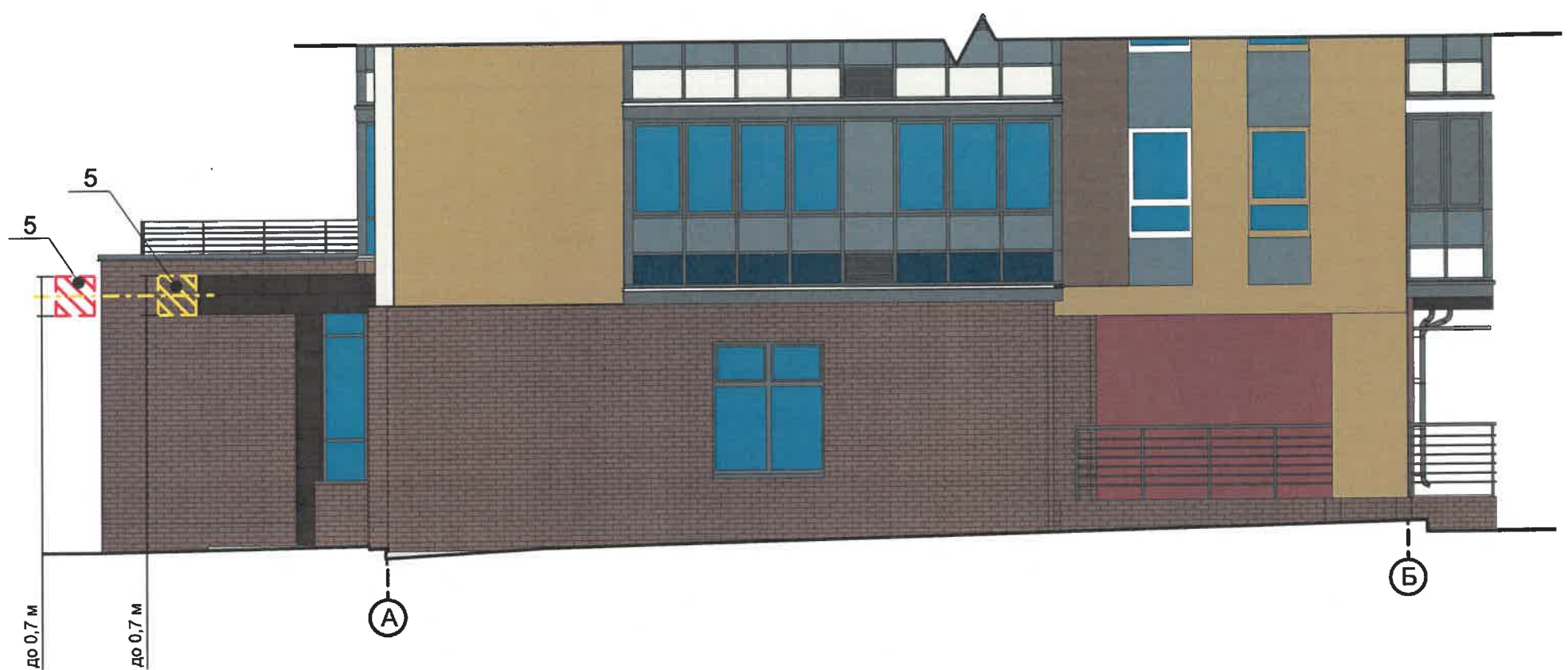
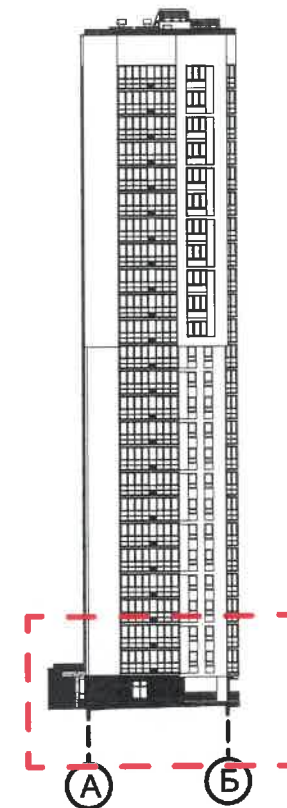
1. Место размещения информации располагается относительно условной прямой линии – единой горизонтальной оси. Местоположение оси на фасаде определяется как половина расстояния между верхним и нижним архитектурным элементом (окна, наличники, карниз, фриз и др.), выделяющимся (западающим, выступающим) из плоскости стены.
2. Размещение вывесок и рекламных конструкций должно осуществляться в границах места допустимого размещения средств размещения информации, рекламных конструкций, установленных данным колерным паспортом объекта капитального строительства.
3. Размещение вывесок по отношению друг к другу, их конфигурация, наполненность информацией должны соответствовать Стандартным требованиям к вывескам, их размещению и эксплуатации (далее - Стандартные требования), утвержденным Решением Пермской городской Думы от 15.12.2020 №277.
4. В случае, если планируемые к размещению вывески не соответствуют Стандартным требованиям и действующему колерному паспорту, требуется внесение изменений в колерный паспорт путем разработки нового колерного паспорта.
5. Максимальный размер информационных табличек – 0,5 м x 0,7 м (пункт 2.13 Стандартных требований).
6. Узел крепления каждого типа объекта информации разрабатывается отдельным рабочим проектом.
7. В случае размещения рекламной конструкции на фасаде здания, строения, сооружения, такая конструкция должна быть отражена в составе нового колерного паспорта, а ее размещение должно осуществляться в соответствии с действующим порядком установки эксплуатации рекламных конструкций на территории города Перми, утвержденным решением пермской городской Думы, с последующим получением на установку и эксплуатацию рекламной конструкции в установленном порядке.
8. В случае возникновения спорных ситуаций с другими организациями в отношении мест размещения нестандартных вывесок, расположенных не в границах занимаемого помещения, регулирование конфликта и окончательное решение по размещению вывесок той или иной претендующей организации в соответствии с положениями Жилищного кодекса Российской Федерации должно приниматься на собрании собственников помещений в многоквартирном доме.

Управление архитектуры и городского дизайна  
ДГА администрации г.Перми  
**СООТВЕТСТВУЕТ АРХИТЕКТУРНОМУ  
ОБЛИКУ ГОРОДА ПЕРМИ**  
«30.06.2021»  
Подпись: *Иванов С.А.*  
**Индивидуальный подъездный указатель**



						159-06-2021-AP			
						Колерный паспорт объекта капитального строительства по ул. Космонавта Леонова, № 45, Индустриального района г.Перми.			
Изм.	Кол.уч.	Лист	№ док	Подпись	Дата	Многоквартирный жилой дом с помещениями общественного назначения	Стадия	Лист	Листов
	Разраб.	Августов. А.М		<i>А.М. Августов</i>	06.2021		П	10	
						Размещение средств размещения информации, рекламных конструкций.	ООО «Приоритет»		

Схема фасада



Управление архитектуры и городского дизайна  
 ДГА администрации г.Перми  
**СООТВЕТСТВУЕТ АРХИТЕКТУРНОМУ  
 ОБЛИКУ ГОРОДА ПЕРМИ**  
 «31» 08/2021  
 Подпись: *[Signature]*

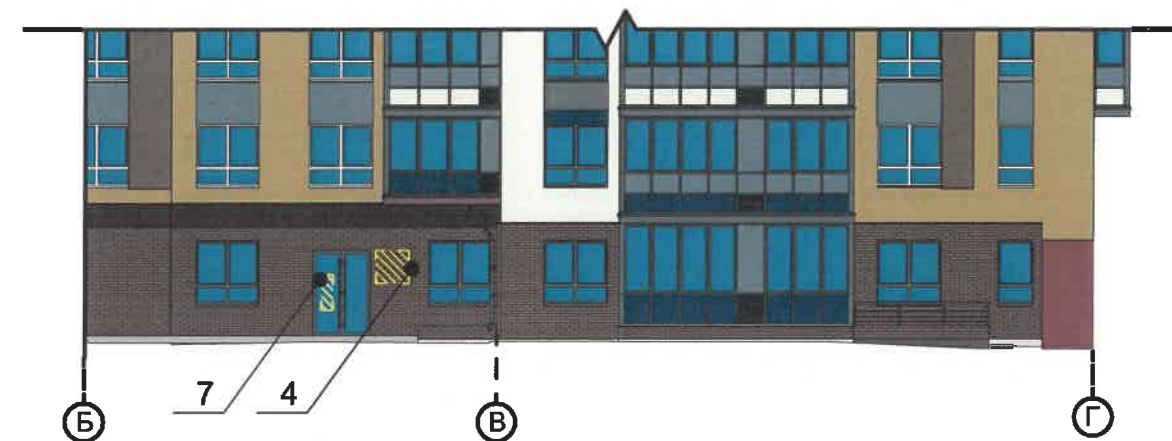
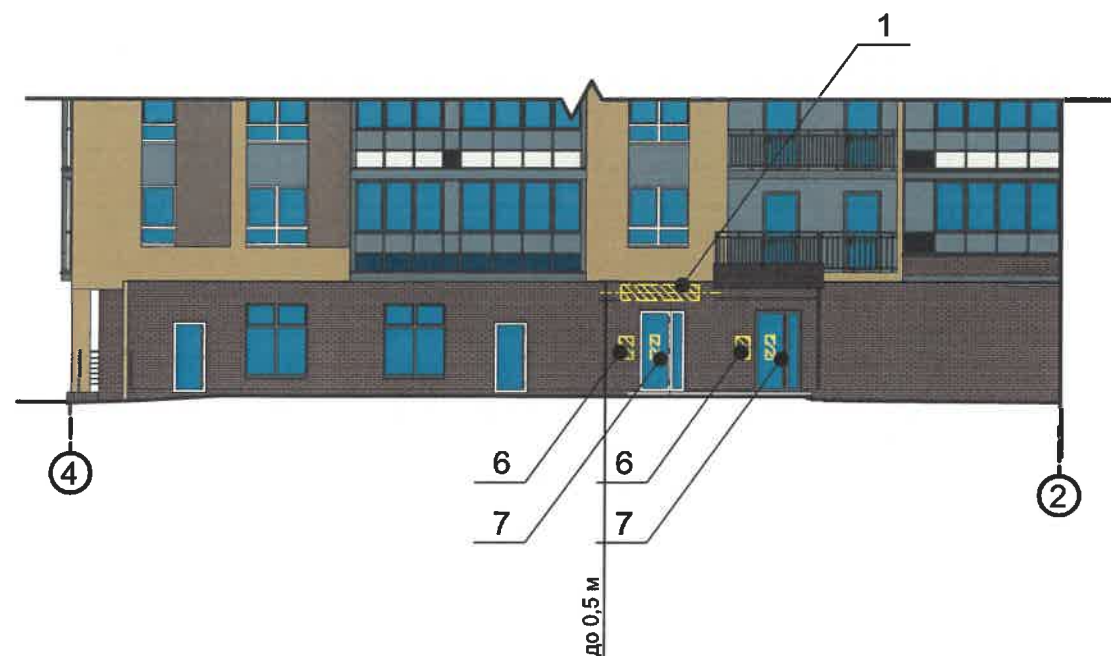
**Условные обозначения**

- Место допустимого размещения средств размещения информации, рекламных конструкций.
- Единая горизонтальная ось средств размещения информации
- Выноска и номер позиции согласно ведомости средств размещения информации, рекламных конструкций см. лист 12

**Примечание**

Условия размещения средств размещения информации, рекламных конструкций см. лист 10, узел крепления, схемы компоновки и примеры группировки модульных табличек см. лист 9

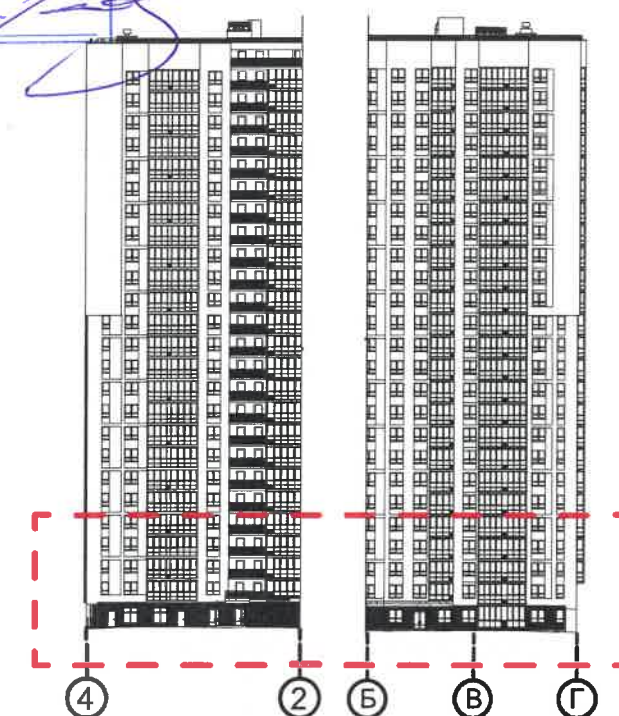
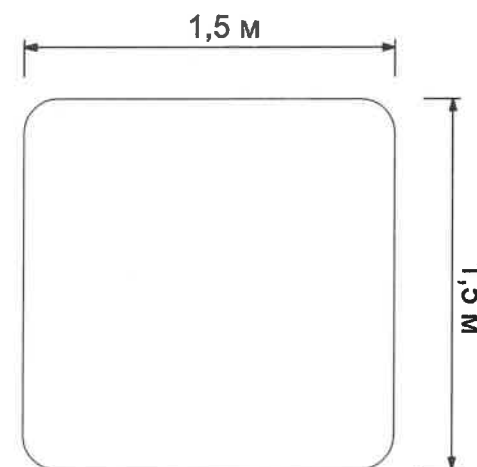
						159-06-2021-AP			
						Колерный паспорт объекта капитального строительства по ул. Космонавта Леонова, № 45, Индустриального района г.Перми.			
Изм.	Кол.уч.	Лист	Недок	Подпись	Дата	Многоквартирный жилой дом с помещениями общественного назначения	Стадия	Лист	Листов
	Разраб.	Августов. А.М		<i>[Signature]</i>	06.2021		П	11	
						Размещение средств размещения информации, рекламных конструкций.	ООО «Приоритет»		



Управление архитектуры и городского дизайна  
ДГА администрации г.Перми  
СООТВЕТСТВУЕТ АРХИТЕКТУРНОМУ  
ОБЛИКУ ГОРОДА ПЕРМИ  
«31» 08/2021  
Карасев С.А. Подпись

Схема фасада

Индивидуальный подъездный указатель



**Условные обозначения**

- Место допустимого размещения средств размещения информации, рекламных конструкций.
- Выноска и номер позиции согласно ведомости средств размещения информации, рекламных конструкций
- Единая горизонтальная ось средств размещения информации

**Примечание**

Условия размещения средств размещения информации, рекламных конструкций см. лист 10, узел крепления, схемы компоновки и примеры группировки модульных табличек см. лист 9

Ведомость средств размещения информации, рекламных конструкций

№	Тип объекта, материал, способы крепления	Цвет (с указанием RAL)	Наличие подсветки
1	Вывеска - объемные буквы и/или логотипы без подложки на металлических направляющих в цвет фасада на стене здания. Металл, пластик, пленки	Фирменные цвета	Внешняя или внутренняя, светодиодами
2	Вывеска - объемные буквы и /или логотипы без подложки на металлических направляющих на фризе. Металл, пластик, пленки	Фирменные цвета	Внешняя или внутренняя, светодиодами
3	Индивидуальный указатель с наименованием улицы и номером дома (здания). Пластик, металл.	Фирменные цвета	Возможна подсветка
4	Индивидуальный указатель номера подъезда и квартир. Оргстекло, металл, пластик.	Фирменные цвета	Возможна подсветка
5	Панель-кронштейн. Металл, пластик, пленки	Фирменные цвета	Внешняя или внутренняя, светодиодами
6	Информационная табличка (режимник). Одиночная (500x700) или модульная. Оргстекло, пластик, металл, выклейки	Фирменные цвета	Без подсветки
7	Информация – не сплошная пленочная аппликация в виде текста или контурного изображения на стекле. Площадь выклейки – не более 30% от площади одного поля остекления. Самоклеющиеся пленки по стеклу или Вывеска – панно (постер или световой короб), размещенное в оконном проеме за стеклом. Площадь панно – не более 50% от площади одного поля остекления. Металл, пластик, пленки	Фирменные цвета	Внешняя или внутренняя, светодиодами

						159-06-2021-AP			
						Колерный паспорт объекта капитального строительства по ул. Космонавта Леонова, № 45, Индустриального района г.Перми.			
Изм.	Кол.уч.	Лист	Недоп.	Подпись	Дата	Многоквартирный жилой дом с помещениями общественного назначения	Стадия	Лист	Листов
	Разраб.	Августов. А.М			06.2021		П	12	
						Размещение средств размещения информации, рекламных конструкций.	ООО «Приоритет»		

Позиция согласно ведомости отделки фасадов	Координаты цвета RAL 100 90 10	C:	11	
		M:	4	
		Y:	21	
		K:	0	
		R:	231	
		G:	233	
		B:	210	
1, 9				

Позиция согласно ведомости отделки фасадов	Координаты цвета RAL 7031	C:	60	
		M:	30	
		Y:	30	
		K:	40	
		R:	93	
		G:	105	
		B:	112	
7, 10				

Позиция согласно ведомости отделки фасадов	Координаты цвета RAL 070 60 30	C:	25	
		M:	35	
		Y:	61	
		K:	19	
		R:	173	
		G:	143	
		B:	97	
2				

Позиция согласно ведомости отделки фасадов	Координаты цвета RAL 060 40 20	C:	41	
		M:	49	
		Y:	63	
		K:	38	
		R:	121	
		G:	96	
		B:	74	
5				

Позиция согласно ведомости отделки фасадов	Координаты цвета RAL 040 40 30	C:	32	
		M:	63	
		Y:	62	
		K:	34	
		R:	139	
		G:	85	
		B:	71	
3				

Позиция согласно ведомости отделки фасадов	Координаты цвета RAL 240 30 20	C:	79	
		M:	48	
		Y:	31	
		K:	43	
		R:	44	
		G:	79	
		B:	102	
6, 8				

Позиция согласно ведомости отделки фасадов	Координаты цвета RAL 240 50 10	C:	58	
		M:	38	
		Y:	29	
		K:	22	
		R:	104	
		G:	124	
		B:	139	
4, 12, 15, 17				

Позиция согласно ведомости отделки фасадов	Координаты цвета RAL 7004	C:	0	
		M:	0	
		Y:	0	
		K:	45	
		R:	158	
		G:	160	
		B:	161	
16, 19				

Позиция согласно ведомости отделки фасадов	Координаты цвета RAL 9003	C:	0	
		M:	0	
		Y:	0	
		K:	0	
		R:	244	
		G:	248	
		B:	244	
11, 17				

СОГЛАСОВАНО  
1<sup>й</sup> заместитель начальника ДГА  
г. Перми - главный архитектор  
Д.Ю. Лапшин  
31.06.2021

Позиция согласно ведомости отделки фасадов	Координаты цвета RAL 8017	C:	60	
		M:	80	
		Y:	80	
		K:	80	
		R:	68	
		G:	50	
		B:	45	
13				

						159-06-2021-AP			
						Колерный паспорт объекта капитального строительства по ул. Космонавта Леонова, № 45, Индустриального района г.Перми.			
Изм.	Кол.уч.	Лист	Недок	Подпись	Дата	Многоквартирный жилой дом с помещениями общественного назначения	Стадия	Лист	Листов
	Разраб.	Августов. А.М			06.2021		П	13	
						Этапоны колеров		ООО «Приоритет»	