

№59-22-01-26-3931 от 21.09.2021.
Номер и дата входящего заявления о согласовании колерного паспорта (заполняется ДГА)

**ПАСПОРТ ВНЕШНЕГО ОБЛИКА ОБЪЕКТА
КАПИТАЛЬНОГО СТРОИТЕЛЬСТВА
(КОЛЕРНЫЙ ПАСПОРТ)**

АДРЕС ОБЪЕКТА: г. Пермь, административный район Дзержинский
улица Екатерининская здание (строение) № 177а




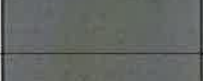









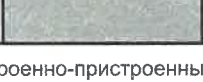

шифр: 10-12-ОФ

ПЕРМЬ 2021 г.

Ведомость чертежей

ЛИСТ	НАИМЕНОВАНИЕ	ПРИМЕЧАНИЯ
1	Общие данные (начало)	
2	Общие данные (продолжение)	
3	Существующее состояние фасадов	
4	Главный фасад в осях 8-2	
5	Дворовой фасад в осях 2-8	
6	Боковой фасад в осях К-Б	
7	Боковой фасад в осях Б-К	
8	Размещение средств размещения информации, рекламных конструкций	
9	Размещение средств размещения информации, рекламных конструкций	
10	Эталоны колеров	

Ведомость отделки фасадов

ПОЗ.	ЭЛЕМЕНТ ФАСАДА	ЭТАЛОН ЦВЕТА	ОБОЗНАЧ.	ВИД ОТДЕЛКИ	ПРИМ.
1	Основное поле стен Тип 1		RAL 9010	Фиброцементные плиты	
2	Основное поле стен Тип 2		RAL 8019	Фиброцементные плиты	
3	Цоколь, стены приямков, торцы крылец		—	Керамогранит	
4	Наружные стены лоджий квартир		RAL 8019	Декоративная штукатурка	
5	Стены незадымляемой лестничной клетки		RAL 8019	Декоративная штукатурка	
6	Вентиляционные шахты		RAL 9010	Декоративная штукатурка по полимерной сетке	
7	Оконные переплеты, двери переходных лоджий, витрины 1 этажа		Серый кварц 703905	Металлопластик	
8	Козырьки входных групп, приямков		—	Стекло ударопрочное	
9	Двери металлические (выход на кровлю, вход в подвал)		RAL 8019	Порошковая краска	
10	Оконные откосы, отливы		RAL 8019	Оцинкованная сталь с полимерным покрытием	
11	Парапетные планки		RAL 9010	Оцинкованная сталь с полимерным покрытием	
12	Парапетные планки		RAL 8019	Оцинкованная сталь с полимерным покрытием	
13	Ограждения входов		—	Полированная нержавеющая сталь	
14	Стремянка на кровле, ограждения парапетов		RAL 8019	Покраска эмалью алкидно-уретановой	
15	Покрытие крылец		—	Плитка бетонная тротуарная	

Объект - 25 этажный многоквартирный жилой дом со встроенно-пристроенными помещениями, расположенный по адресу: г.Пермь, Дзержинский район, ул.Екатерининская, 177а

Сроки реализации проекта — 31.12.2021

Стены: фиброцементные плиты.

Кровля: плоская.

Ранее разработанные колерные паспорта: нет.

Нахождение в границах зон объектов культурного наследия: нет.

Настоящий колерный паспорт разработан в соответствии с требованиями Постановления администрации г. Перми от 22.02.2017 № 130 «Об утверждении порядка и критериев согласования паспорта внешнего облика объекта капитального строительства (колерного паспорта)».

Раздел «Архитектурно-художественная подсветка» не подготавливался, подсветка осуществляется за счет свечения витрин офисных помещений..



Размещение дополнительного оборудования (наружные блоки систем кондиционирования и вентиляции, маскирующие ограждения (экраны, решетки), вентиляционные трубопроводы, антенны, электрощиты, кабельные линии, иное подобное оборудование) на фасаде жилых домов не допускается.

Настоящий колерный паспорт разработан в соответствии с требованиями Постановления администрации г.Перми от 22 февраля 2017 г. № 130 «Об утверждении формы и Порядка согласования паспорта внешнего облика объекта капитального строительства (колерного паспорта)».

В соответствии с Градостроительным кодексом Российской Федерации, решением Пермской городской Думы от 15.12.2020 № 277 «Об утверждении Правил благоустройства территории города Перми» и постановлением администрации города Перми от 22.02.2017 № 130 «Об утверждении формы и Порядка согласования паспорта внешнего облика объекта капитального строительства (колерного паспорта)» проекты колерных паспортов либо проекты изменений в колерные паспорта не являются разрешительной документацией на строительство, реконструкцию объекта капитального строительства; не являются правовым основанием на устройство пристроек, навесов, козырьков;

Предметом согласования данного колерного паспорта являются: принятые цветовые решения элементов фасада, применяемые материалы существующего объекта недвижимости, а также определение возможных типов размещения средств размещения информации на нем. Средства размещения информации, рекламные конструкции, не соответствия типу и местам их возможного размещения.

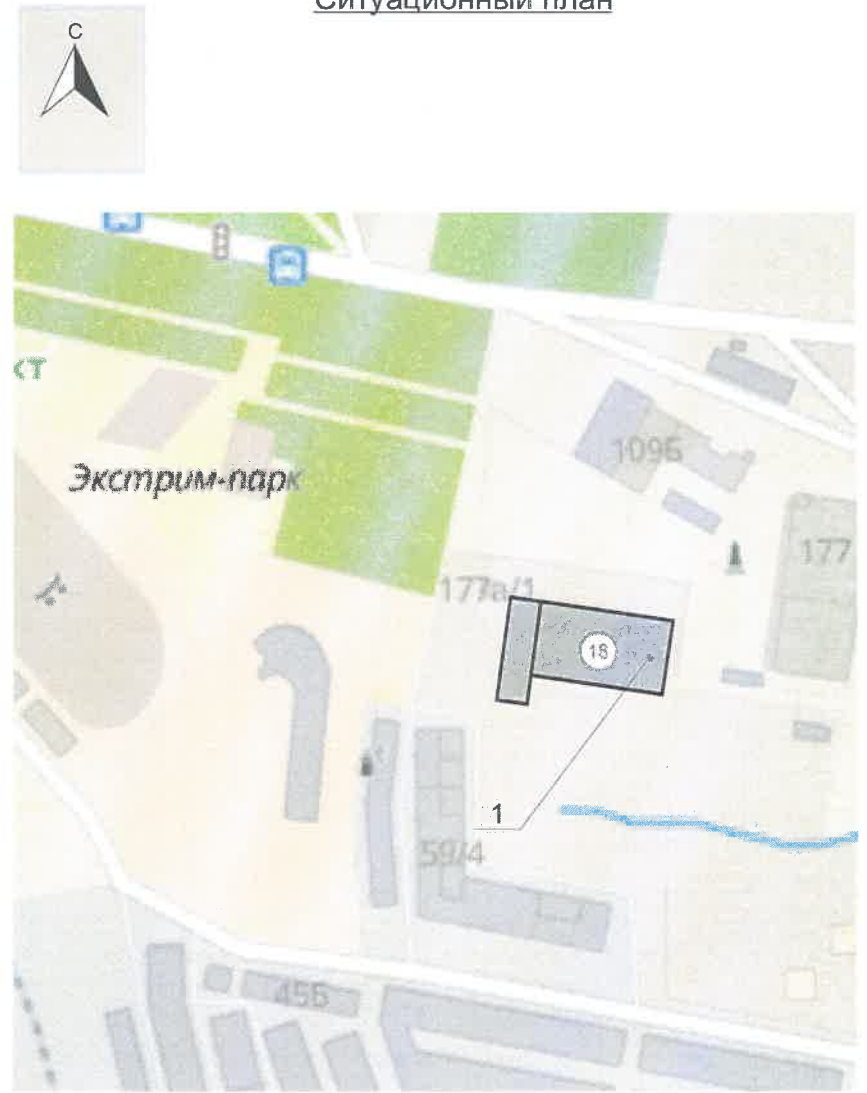


						10-12-ОФ		
						Колерный паспорт объекта капитального строительства по ул. Екатерининская, 177а в Дзержинском районе города Перми		
Изм.	Кол.уч	Лист	Недок.	Подпись	Дата			
Разраб.		Попова			08.21	Многоквартирный жилой дом со встроенно-пристроенными помещениями		
						Стадия	Лист	Листов
						п	1	
						Общие данные (начало)		
								



**Инструкция о порядке производства работ,
связанных с окраской фасадов и всех наружных частей зданий,
сооружений, строений, расположенных на территории города
Перми**

1. Окраска (отделка) фасадов и всех наружных частей зданий, сооружений, строений, расположенных на территории города Перми, может производиться лишь на основании паспорта внешнего облика объекта капитального строительства (колерного паспорта), согласованного с департаментом градостроительства и архитектуры администрации г. Перми (далее – ДГА).
2. До начала процесса окраски (отделки) здания или какого-либо сооружения должны быть произведены работы по капитальному ремонту всех без исключения его наружных частей, подлежащих окраске.
3. До начала ремонта зданий, имеющих газосветовую рекламу, сообщить рекламораспространителю о предстоящих работах на фасаде здания с целью сохранения вывесок либо их демонтажа.
4. Полуразрушенные и разрушенные архитектурные художественно-скульптурные элементы фасада: карнизы, фризy, колонны, пилястры, сандрики, кронштейны, обрамления проемов, различные лепные украшения, барельефы, мозаика, художественная роспись и т.п. подлежат обязательному восстановлению в своем первоначальном виде. Категорически запрещается производить окраску здания без предварительного восстановления указанных элементов декора фасада.
5. Металлические поверхности отдельных элементов фасада: чугунные решетки, ограждения балконов и лестниц, элементы входных групп, двери, кронштейны и прочие архитектурно-художественные элементы фасада перед окраской очищаются от грязи, ржавчины, старой краски и покрываются вновь атмосферостойкой краской для металлических поверхностей.
6. В соответствии с выданными образцами цвета (колерами) на окраску (отделку) здания организация, производящая ремонт здания, составляет пробные образцы цвета, которые наносятся на подготовленную для покраски поверхность стены в уровне 1-го этажа здания (не выше 1,5 метров от земли).
7. Проверку и согласование пробного образца цвета (выкрас колера) производит уполномоченный представитель ДГА. Без указанных проверки и согласования производить окраску (отделку) фасадов здания категорически запрещается.
8. Домоуправления, организации и учреждения, производящие окраску (отделку) и связанный с ней ремонт фасадов здания, несут ответственность за выполнение настоящей инструкции и могут быть привлечены к административной ответственности за ее нарушение в соответствии со статьей 6.8.2 «Нарушение требований к внешнему виду фасадов зданий, строений, сооружений» Закона Пермского края от 06.04.2015 № 460-ПК «Об административных правонарушениях в Пермском крае».
9. По всем вопросам, связанным с производством работ, необходимо обращаться в ДГА по адресу: г. Пермь, ул. Сибирская, 15, каб. 315, тел. 212-76-98.

Ситуационный план





Условные обозначения

-  - 25-этажный многоквартирный жилой дом со встроенно-пристроенными помещениями, расположенный по адресу: г.Пермь, Дзержинский р-н, ул.Екатерининская, 177а
-  - фасады с местами размещения средств размещения информации, рекламных конструкций

Ведомость ссылочных и прилагаемых документов

ОБОЗНАЧЕНИЕ	НАИМЕНОВАНИЕ	ПРИМЕЧАНИЕ
	<u>Ссылочные документы</u>	
Постановление администрации г. Перми от 22.02.2017 № 130	«Об утверждении формы и Порядка согласования паспорта внешнего облика объекта капитального строительства (колерного паспорта)»	
Решение Пермской городской Думы от 15.12.2020 № 277	«Об утверждении Правила благоустройства территории города Перми	

						10-12-ОФ			
						Колерный паспорт объекта капитального строительства по ул. Екатерининская, 177а в Дзержинском районе города Перми			
Изм.	Кол.уч	Лист	№ док.	Подпись	Дата	Многоквартирный жилой дом со встроенно-пристроенными помещениями	Стадия	Лист	Листов
Разраб.		Попова			08.21		п	2	
						Общие данные (продолжение)			



Изм.	Кол.уч	Лист	Недок.	Подпись	Дата
Разраб.		Попова		<i>[Signature]</i>	08.21

10-12-ОФ		
Колерный паспорт объекта капитального строительства по ул. Екатерининская, 177а в Дзержинском районе города Перми		
Многоквартирный жилой дом со встроенно-пристроенными помещениями	Стадия п	Лист 3
Существующее состояние фасадов		



СОГЛАСОВАНО
 1^й заместитель начальника ДГА
 г. Перми - главный архитектор
 Д.Ю. Папшин
 08.09 2021

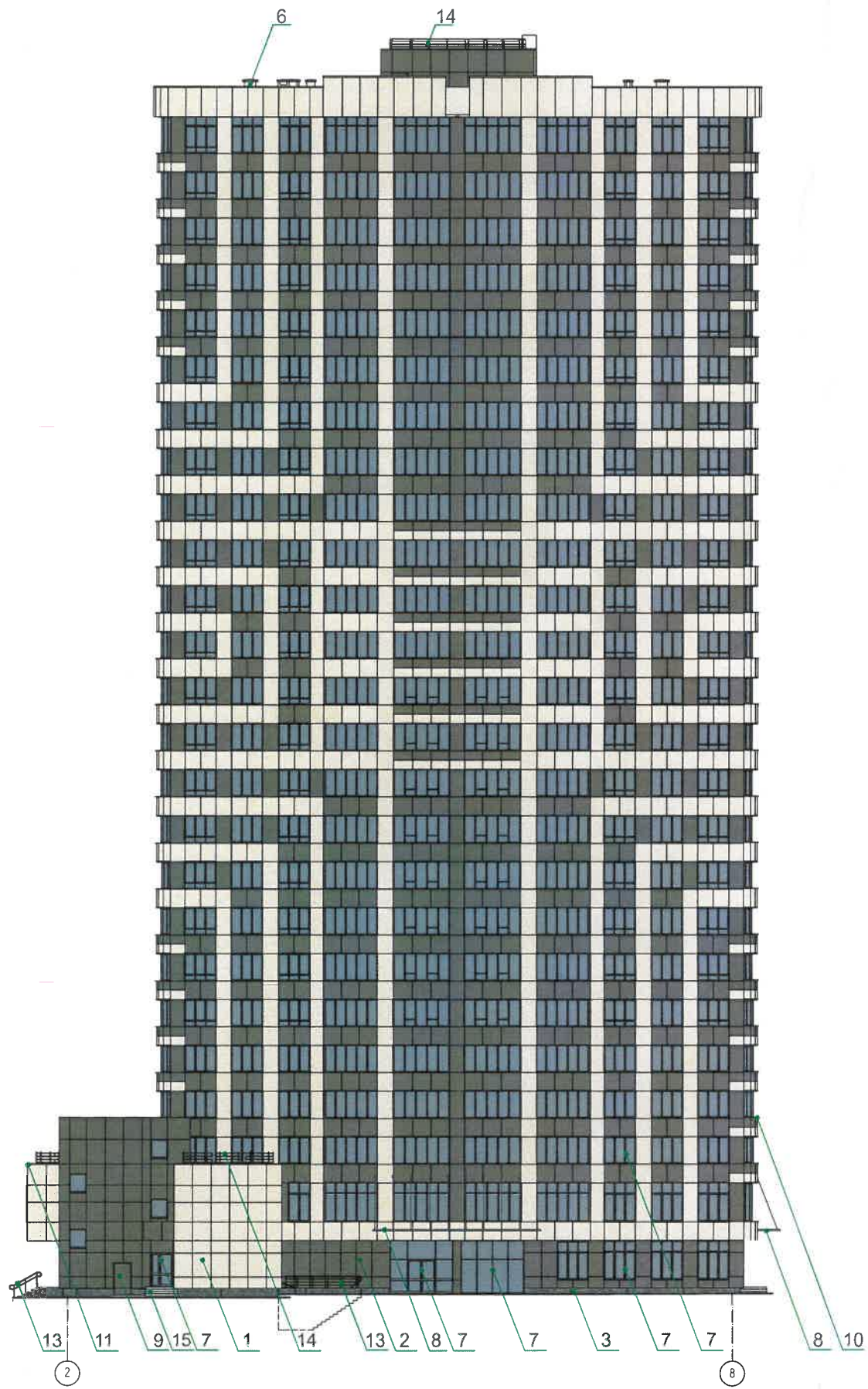
Условные обозначения

4 - выноска и номер позиции согласно ведомости отделки фасадов на листе 1

ПРИМЕЧАНИЕ:

1. В случае, если наружные лестницы при дополнительно устроенных входах в общественные помещения здания выходят за границы предоставленного земельного участка и красные линии квартала, то устройство дополнительных или переустройство существующих входных групп требует получения разрешения в установленном порядке;
2. В случае устройства или переустройства (перепланировки, ремонта, реконструкции) помещений общественного назначения, их входных групп в обязательном порядке должны быть предусмотрены мероприятия по обеспечению доступности данных помещений для маломобильных групп населения, включая инвалидов, использующих кресла-коляски и собак-проводников (далее-МГН) в соответствии с требованиями СП 59.13330.2016 Свод правил. Доступность зданий и сооружений для маломобильных групп населения. Данный свод правил касается функционально-планировочных элементов зданий и сооружений, их участков или отдельных помещений, доступных для МГН (входные узлы, коммуникации, пути эвакуации, помещения и зоны обслуживания, а также их информационное и инженерное обустройство). В частности, лестницы при входах в общественные помещения должны дублироваться пандусами с уклоном не более 1:20 (5%) или иными средствами подъема (подъемные платформы, лифты и т.д.). Согласно вышеуказанному Своду правил наружные лестницы и пандусы должны иметь поручни с учетом технических требований к опорным стационарным устройствам по ГОСТ Р 51261; размеры входной площадки при открывании дверей наружу должны быть не менее 1,4 x 2,0 или 1,5 x 1,85; размеры входной площадки с пандусом не менее 2,2 x 2,2 м.

						10-12-ОФ			
						Колерный паспорт объекта капитального строительства по ул. Екатерининская, 177а в Дзержинском районе города Перми			
Изм.	Кол.уч	Лист	Недок.	Подпись	Дата	Многоквартирный жилой дом со встроенно-пристроенными помещениями	Стадия	Лист	Листов
Разраб.		Попова		<i>[Signature]</i>	08.21		п	4	
						Главный фасад в осях 8-2			



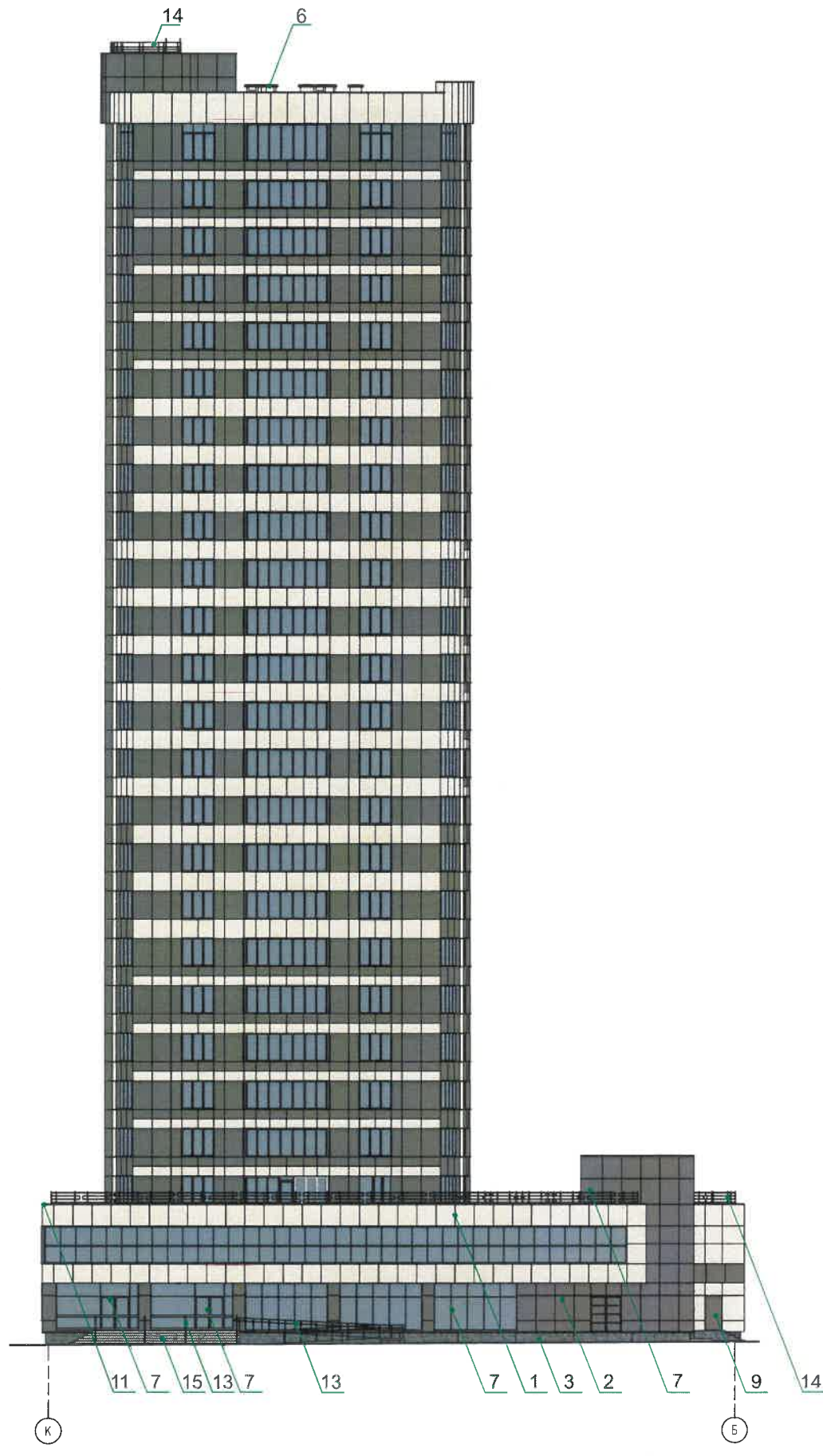
СОГЛАСОВАНО
 1^й заместитель начальника ДГА
 г. Перми - главный архитектор
 Д.Ю. Лапшин
 "02" 2021

Условные обозначения

4 - выноска и номер позиции согласно ведомости отделки фасадов на листе 1

Условия переустройства входных групп см. примечание л.4;

						10-12-ОФ			
						Колерный паспорт объекта капитального строительства по ул. Екатерининская, 177а в Дзержинском районе города Перми			
Изм.	Кол.уч	Лист	Недок.	Подпись	Дата	Многоквартирный жилой дом со встроенно-пристроенными помещениями	Стадия	Лист	Листов
Разраб.		Попова		<i>[Signature]</i>	08.21		П	5	
						Дворовой фасад в осях 2-8			



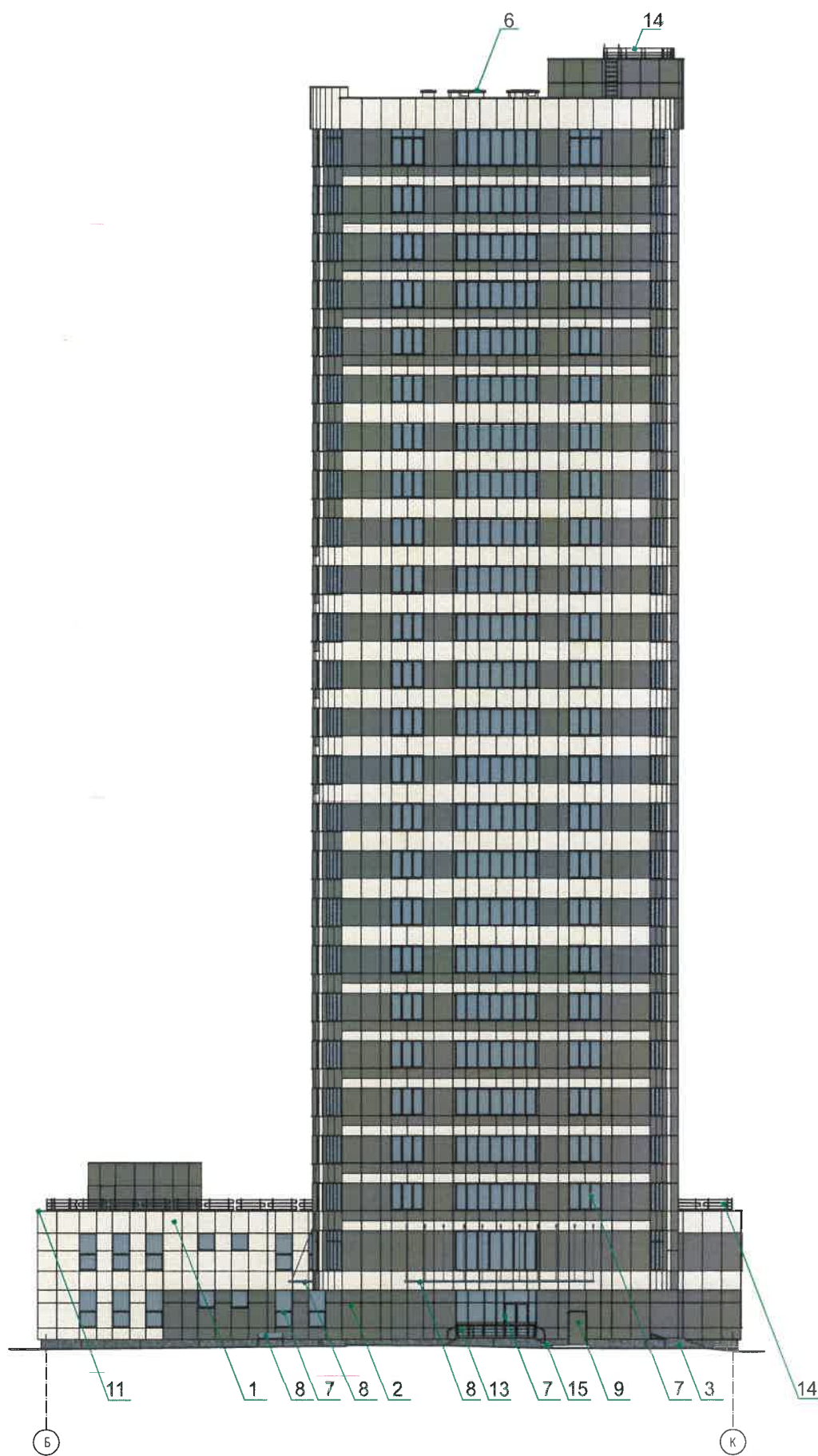
СОГЛАСОВАНО
 1-й заместитель начальника ДГА
 г. Перми - главный архитектор
 Д.Ю. Лапшин
 "13" 08 2021

Условные обозначения

4 - выноска и номер позиции согласно ведомости отделки фасадов на листе 1

Условия переустройства входных групп см. примечание л.4;

						10-12-ОФ			
						Коперный паспорт объекта капитального строительства по ул. Екатерининская, 177а в Дзержинском районе города Перми			
Изм.	Кол.уч	Лист	Недок.	Подпись	Дата	Многоквартирный жилой дом со встроенно-пристроенными помещениями	Стадия	Лист	Листов
Разраб.		Попова		<i>[Signature]</i>	08.21		П	6	
						Боковой фасад в осях К-Б			



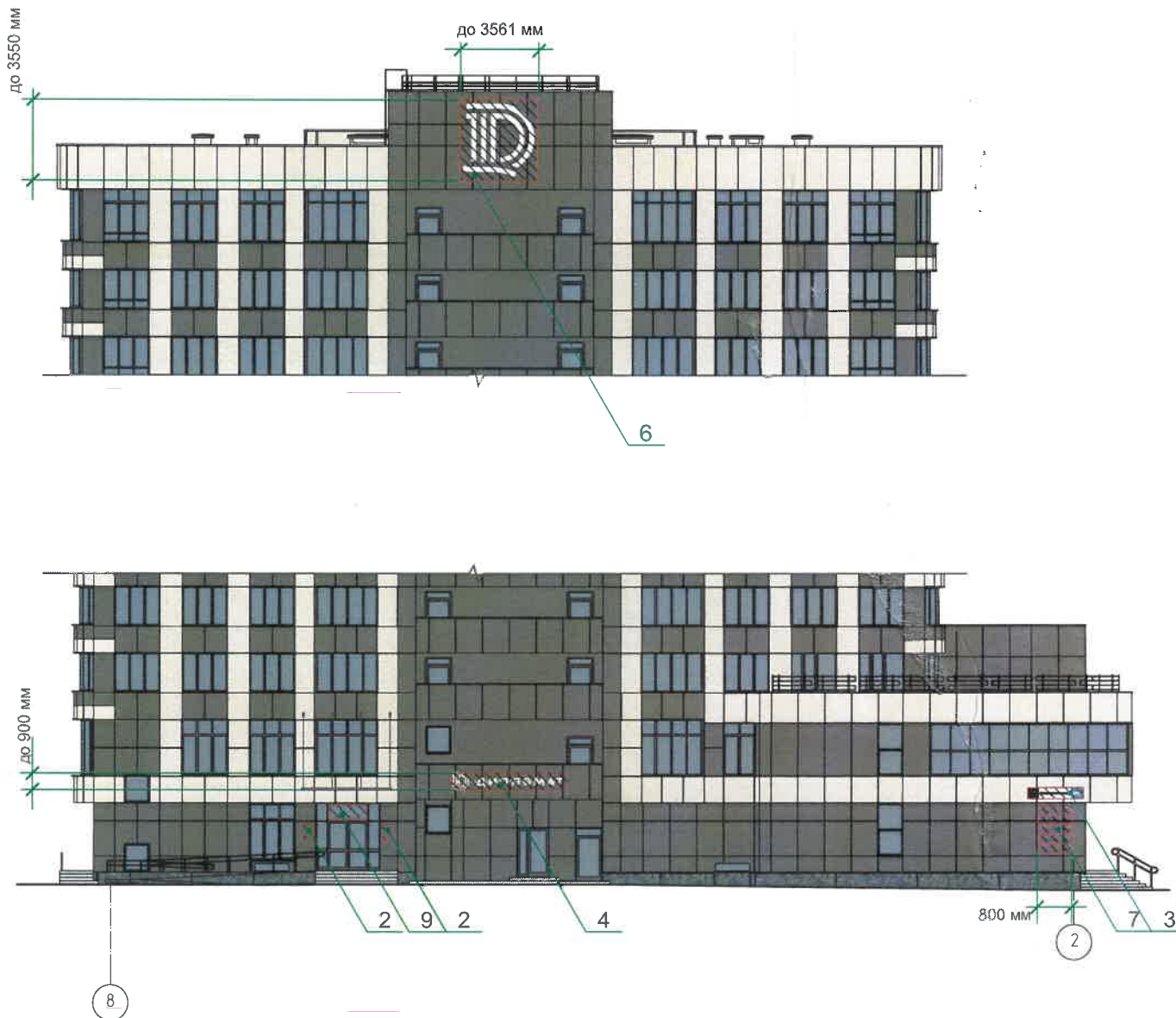
СОГЛАСОВАНО
 1^й заместитель начальника ДГА
 г. Перми - главный архитектор
 Д.Ю. Лапшин
 08.21.2021

Условные обозначения

4 - выноска и номер позиции согласно ведомости отделки фасадов на листе 1

Условия переустройства входных групп см. примечание л.4;

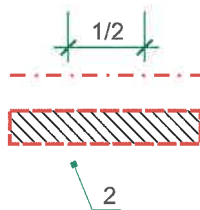
						10-12-ОФ			
						Колерный паспорт объекта капитального строительства по ул. Екатерининская, 177а в Дзержинском районе города Перми			
Изм.	Кол.уч	Лист	Недок.	Подпись	Дата	Многоквартирный жилой дом со встроенно-пристроенными помещениями	Стадия	Лист	Листов
Разраб.		Попова		<i>[Signature]</i>	08.21		п	7	
						Боковой фасад в осях Б-К			



Управление архитектуры и городского дизайна
ДГА администрации г.Перми
**СООТВЕТСТВУЕТ АРХИТЕКТУРНОМУ
ОБЛИКУ ГОРОДА ПЕРМИ**
«03» 08/2021
Подпись: *[Signature]*

Условные обозначения

Условия размещения средств размещения информации, рекламных конструкций.



- привязка объектов к элементам фасада, размеры максимальные размеры
- единая горизонтальная ось размещения средств размещения информации, рекламных конструкций
- место допустимого размещения средств размещения информации, рекламных конструкций
- выноска и номер позиции согласно Ведомости средств размещения информации, рекламных конструкций

1. Средства размещения информации располагаются относительно условной прямой линии - единой горизонтальной оси. Местоположение оси на фасаде определяется как половина расстояния между верхним и нижним архитектурным элементом (окна, наличники, карниз, фриз и др.), выделяющимися (западающим, выступающим) из плоскости стены.

2. Размещение вывесок и рекламных конструкций должно осуществляться в границах места допустимого размещения средств размещения информации, рекламных конструкций, установленных данным колерным паспортом объекта капитального строительства.

3. Размещение средств размещения информации по отношению друг к другу, их конфигурация, наполненность информацией должны соответствовать Стандартным требованиям к вывескам, их размещению и эксплуатации (далее - Стандартные требования), утвержденным Решением Пермской городской Думы от 15.12.2020 № 277.

4. В случае, если планируемые к размещению вывески не соответствуют Стандартным требованиям и действующему колерному паспорту, требуется внесение изменений в колерный паспорт путем разработки нового колерного паспорта.

5. Максимальный размер информационных табличек - 0,4 м x 0,6 м, 0,5 м x 0,7 м (пункт 2.13. Стандартных требований).

6. Узлы крепления каждого типа объекта информации разрабатывается отдельным рабочим проектом.

7. В случае размещения рекламной конструкции на фасаде здания, строения, сооружения, такая конструкция должна быть отражена в составе нового колерного паспорта, а ее размещение должно осуществляться в соответствии с действующим порядком установки и эксплуатации рекламных конструкций на территории города Перми, утвержденным решением Пермской городской Думы, с последующим получением разрешения на установку и эксплуатацию рекламной конструкции в установленном порядке.

8. Размещение вывесок, перекрывающих оконные проемы, а также размещение вывесок на балконах и лоджиях зданий, должно быть согласовано с собственниками помещений, к которым относятся указанные оконные проемы, балконы и лоджии.

* Непосредственно на остеклении витрины допустимо несплошное написание информации, состоящей из графической и (или) текстовой частей, занимающей не более 30 % площади одного членения поля остекления (пункт 3.13. Стандартных требований).

** Заглавная буква, логотип при высоте текстовой части вывески - 500 мм может быть не более 720 мм, - 300 мм может быть не более 500 мм

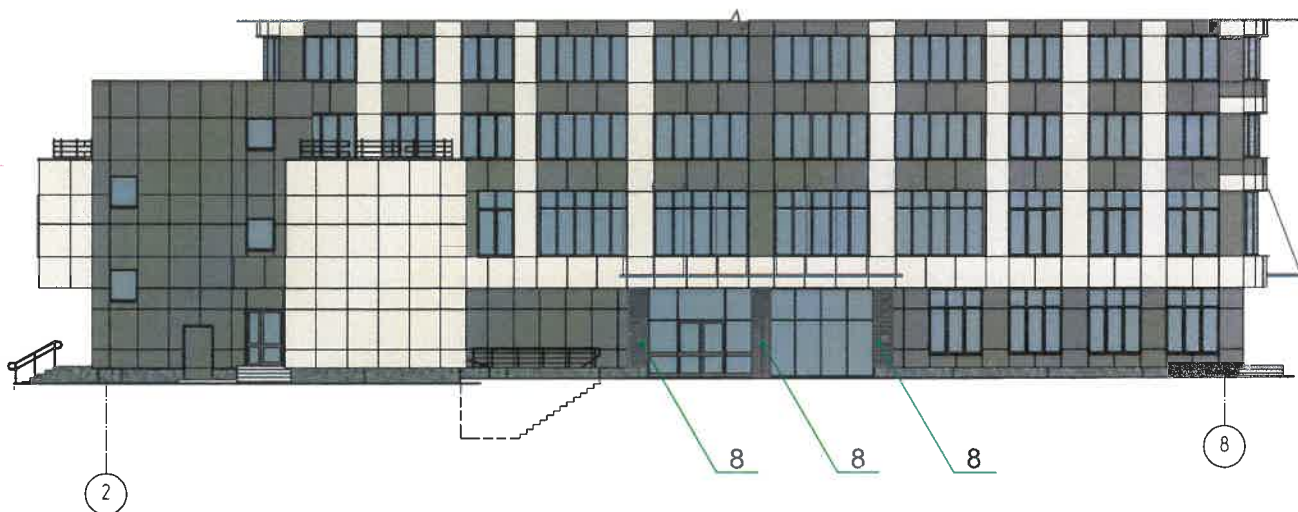
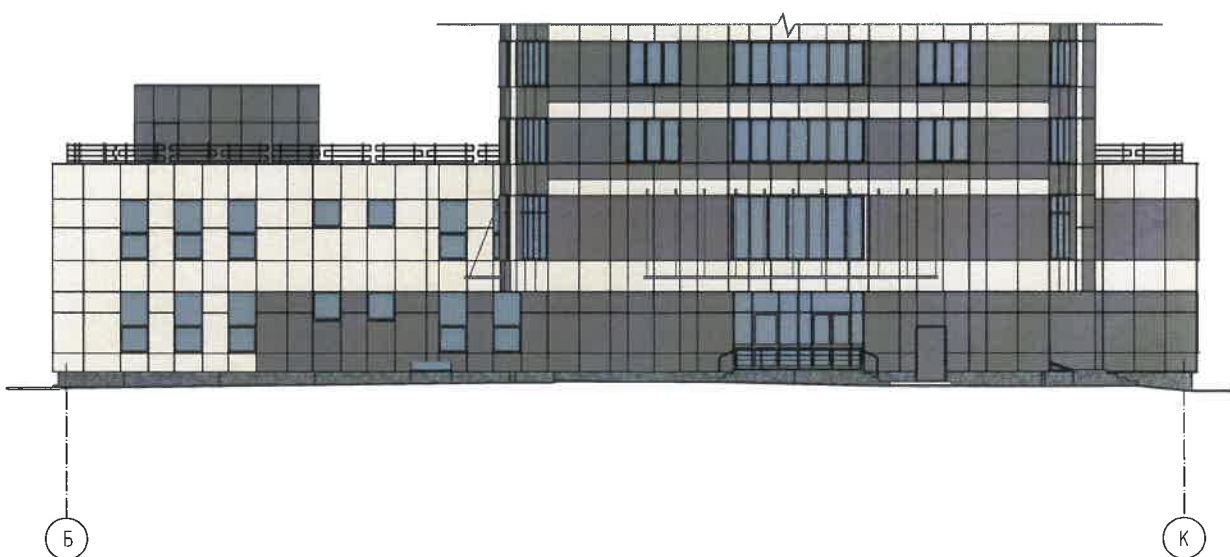
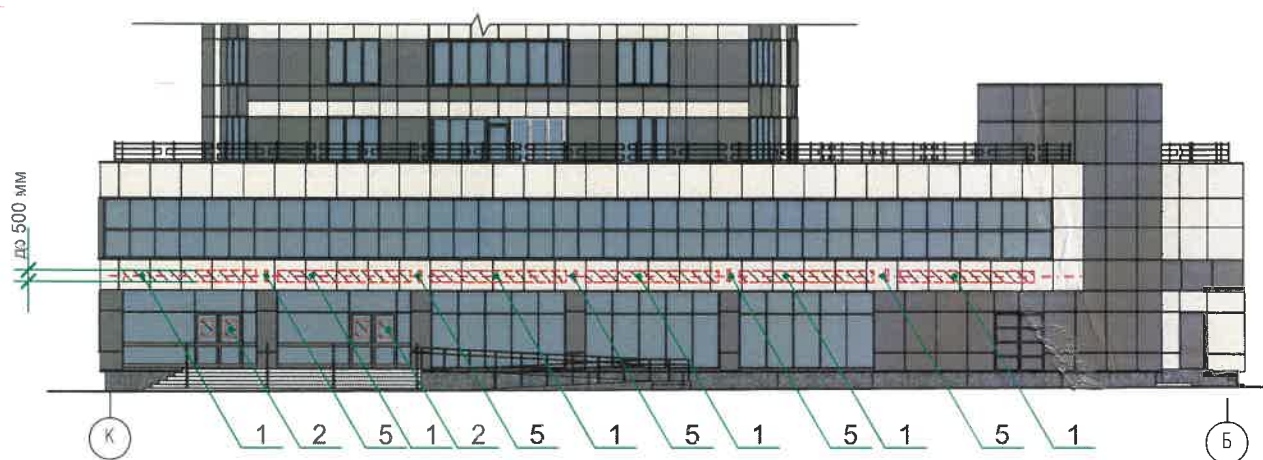
Ведомость средств размещения информации, рекламных конструкций

№	тип объекта, материал, способы крепления	цвет(с указанием RAL)	наличие подсветки
1.	Объемные буквы и/или логотипы** без подложки на направляющих в цвет фасада. Оргстекло, металл, пластик	Фирменные цвета	Внешняя или внутренняя светодиодами
2.	Информационная табличка одиночная. Металл, пластик, самоклеящиеся пленки по стеклу	Фирменные цвета	Без подсветки
3.	Индивидуальный указатель с наименованием улиц. Выполнен из оргстекло, металл, пластик	Фирменные цвета	Внешняя или внутренняя светодиодами
4.	Вывеска в виде выклейки* в витраже, окне	Белый	Без подсветки
5.	Панель-кронштейн. Выполнен из оргстекло, металл, пластик	Фирменные цвета	Внешняя или внутренняя светодиодами
6.	Логотип, наименование МКД. Металл, пластик.	Фирменные цвета	Внешняя или внутренняя светодиодами
7.	Информационная модульная табличка (800 мм на 300 мм). Стекло, самоклеящиеся пленки по стеклу	Фон-прозрачный. Фирменные цвета. Не более 50 % от поля	Без подсветки
8.	Декоративные панели. Композит grossbond	Золото G9912	Без подсветки
9.	Короб за остеклением входной группы. Металл, пластик, пленки	Фирменные цвета	Внутренняя светодиодами

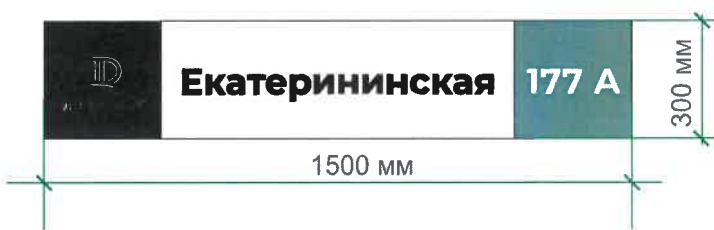
10-12-ОФ

Колерный паспорт объекта капитального строительства по ул. Екатерининская, 177а в Дзержинском районе города Перми

Изм.	Кол.уч	Лист	Недок.	Подпись	Дата	Стадия	Лист	Листов
Разраб.		Попова		<i>[Signature]</i>	08.21	п	8	
Многоквартирный жилой дом со встроенно-пристроенными помещениями								
Размещение средств размещения информации, рекламных конструкций								







Индивидуальный указатель с наименованием улиц (поз.3)





Управление архитектуры и городского дизайна
ДГА администрации г.Перми
СООТВЕТСТВУЕТ АРХИТЕКТУРНОМУ
ОБЛИКУ ГОРОДА ПЕРМИ
«05.09.2017»
Подпись: *Карасел С.В.*

Условные обозначения

-  - привязка объектов к элементам фасада, размеры максимальные размеры
-  - единая горизонтальная ось размещения средств размещения информации, рекламных конструкций
-  - место допустимого размещения средств размещения информации, рекламных конструкций
-  - выноска и номер позиции согласно Ведомости средств размещения информации, рекламных конструкций


						10-12-ОФ			
						Колерный паспорт объекта капитального строительства по ул. Екатерининская, 177а в Дзержинском районе города Перми			
Изм.	Кол.уч	Лист	Недок.	Подпись	Дата	Многоквартирный жилой дом со встроенно-пристроенными помещениями	Стадия	Лист	Листов
Разраб.		Попова		<i>[Signature]</i>	08.21		П	9	
						Размещение средств размещения информации, рекламных конструкций		ПРИОРИТЕТ <small>А.В.С.Ф.И.С.К.О.Н.С.В.К.А.М.В.</small>	

Позиция согласно ведомости отделки фасадов	Координаты цвета RAL 9010	C:	0	
		M:	0	
		Y:	5	
		K:	0	
		R:	241	
		G:	236	
		B:	225	
1,6,11				

Позиция согласно ведомости отделки фасадов	Координаты цвета RAL 8019	C:	90	
		M:	90	
		Y:	80	
		K:	80	
		R:	63	
		G:	58	
		B:	58	
2,4,5,9,10,12,14				

СОГЛАСОВАНО
 1^й заместитель начальника ДГА
 г. Перми - главный архитектор
 Д.Ю. Лапшин
 03.08.2021 г.

<https://rgb.to/ral/>

						10-12-ОФ			
						Колерный паспорт объекта капитального строительства по ул. Екатерининская, 177а в Дзержинском районе города Перми			
Изм.	Кол.уч	Лист	Издок.	Подпись	Дата	Многоквартирный жилой дом со встроенно-пристроенными помещениями	Стадия	Лист	Листов
Разраб.		Попова			08.21		П	10	
						Эталон коллеров		