

ООО «Пангея»

№ 059-22-01-26-386/ от 26.08.2021
Номер и дата входящего заявления о согласовании колерного паспорта (заполняется ДГА)

**ПАСПОРТ ВНЕШНЕГО ОБЛИКА ОБЪЕКТА КАПИТАЛЬНОГО СТРОИТЕЛЬСТВА
(КОЛЕРНЫЙ ПАСПОРТ)**

АДРЕС ОБЪЕКТА: г. Пермь, административный район Индустриальный
улица Карпинского, здание (строение) № 49а

шифр: И-К49а-08/21-ОФ

ПЕРМЬ 2021 г.

Ведомость чертежей

ЛИСТ	НАИМЕНОВАНИЕ	ПРИМЕЧАНИЯ
1	Общие данные (начало)	
2	Общие данные (продолжение)	
3	Существующее состояние фасадов	
4	Главный фасад	
5	Дворовой фасад	
6	Боковые фасады	
7	Размещение средств размещения информации, рекламных конструкций	
8	Архитектурно-художественная подсветка	
9	Эталоны колеров	

Ведомость отделки фасадов

ПОЗ.	ЭЛЕМЕНТ ФАСАДА	ЭТАЛОН ЦВЕТА	ОБОЗНАЧ.	ВИД ОТДЕЛКИ	ПРИМ.
1	Поле стен тип1		RAL 9003	Кирпич белый белый шов	
2	Поле стен тип2		RAL 7032	Кирпич лицевой, темный шов	
3	Поле стен тип3		RAL 8012	Кирпич лицевой (баварская кладка), темный шов	темная
4	Поле стен тип4		RAL 7046	Кирпич серый, темный шов	
5	Поле стен тип5		RAL 1000	Кирпич светло-желтый, темный шов	
6	Поле стен тип6		RAL 8003	Кирпич лицевой (баварская кладка), темный шов	классика
7	Отделка балконов, ограждения		RAL 7016	Фасадная краска	
8	Отделка лоджий пдъездов		RAL 1000 RAL 7016	Штукатурка	
9	Отделка пространства между витражами		—	Стекломагnezитовый лист	
10	Окна, двери, ворота		RAL 9005	Металлоластик	
11	Поле стен тип7		RAL 9005	Кирпич лицевой черный, темный шов	

Краткая пояснительная записка

Объект капитального строительства - Многоквартирный жилой дом с встроенно-пристроенными помещениями общественного назначения по адресу: г. Пермь, Индустриальный р-н, ул. Карпинского, дом 49а;

Здание состоит из 2-х прямоугольных секций, размер в осях – 16,95×67,68м.

Этажность жилого дома - 19/20

Застройщик - группа компаний "Альфа"

Год строительства -2021

Ранее колерные паспорта: Колерный паспорт объекта капитального строительства по адресу: ул. Карпинского, 49а, Индустриальный район, г. Пермь от 19.08.2021 № 059-22-01-26-37611

Нахождение в границах зон объектов культурного наследия: нет

Настоящим колерным паспортом:

Вносятся изменения в Колерный паспорт объекта капитального строительства по адресу: ул. Карпинского, 49а, Индустриальный район, г. Пермь от 19.08.2021 № 059-22-01-26-37611 в части предусмотренного раздела «Архитектурно-художественная подсветка» у магазина «Пятерочка» размещение светодиодной ленты.

Предметом согласования данного колерного паспорта являются: принятые цветовые решения элементов фасада, применяемые материалы существующего объекта недвижимости, а также определение возможных типов размещения средств размещения информации на нем. Средства размещения информации, рекламные конструкции, не соответствующие типу и местам их возможного размещения, подлежат демонтажу.

В соответствии с Градостроительным кодексом Российской Федерации и Постановлением администрации города Перми от 22.02.2017 № 130 Об утверждении формы и Порядка согласования паспорта внешнего облика объекта капитального строительства (колерного паспорта) согласованные департаментом градостроительства и архитектуры администрации города Перми колерные паспорта не являются разрешительной документацией на строительство, реконструкцию объекта капитального строительства; не являются правовым основанием на устройство пристроек, навесов, козырьков.



Взаим.инв.№
Подпись и дата
Ина.№ подп.

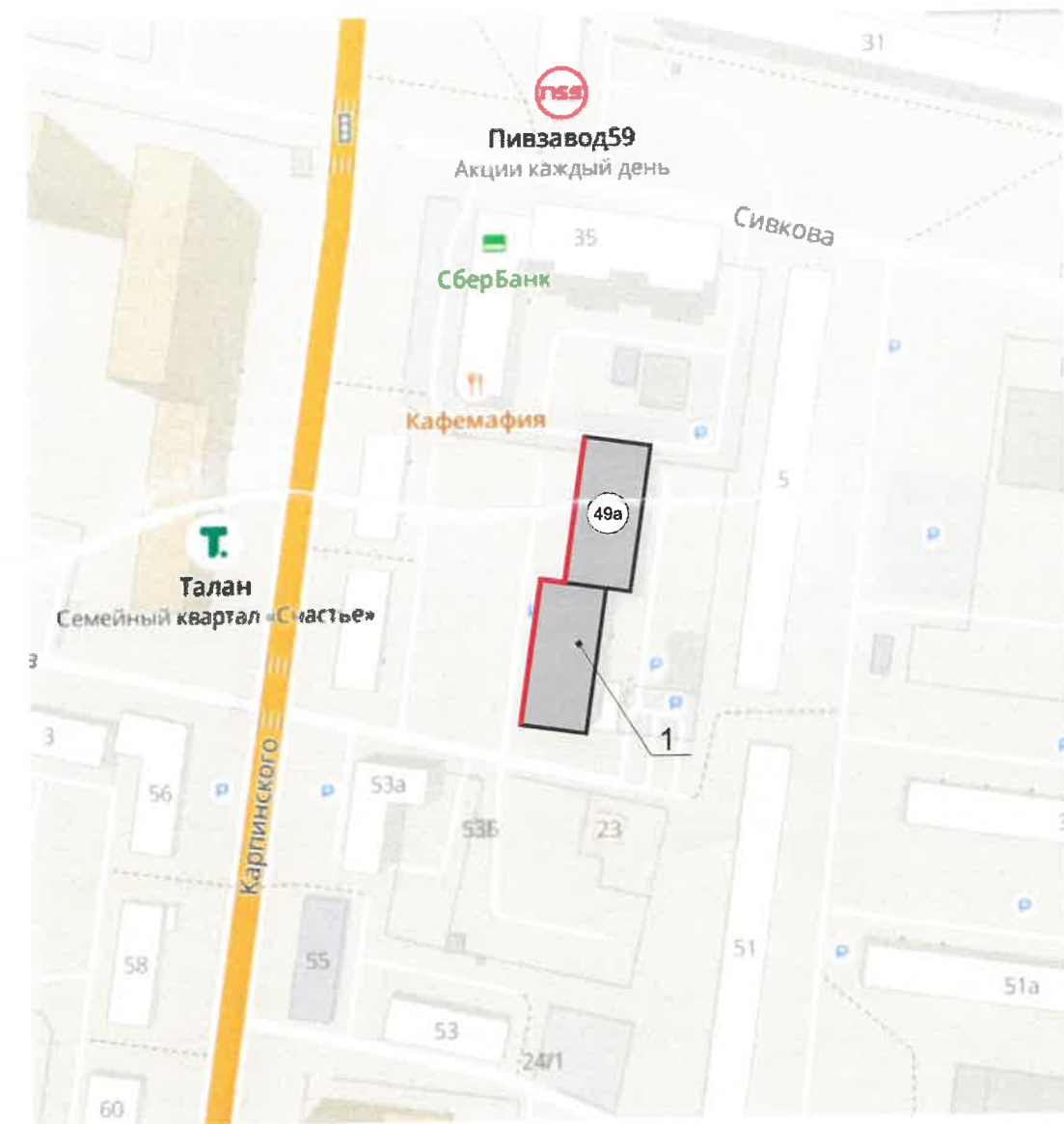
						шифр: И-К49а-08/21-ОФ			
						Колерный паспорт объекта капитального строительства по адресу: ул. Карпинского, 49а, Индустриальный район, г. Пермь			
Изм.	Кол.уч	Лист	№ док.	Подпись	Дата	Многоквартирный жилой дом с встроенно-пристроенными помещениями общественного назначения	Стадия	Лист	Листов
Разработал	Плотникова				08.21		П	1	10
						Общие данные (начало)		ООО «ПАНГЕЯ»	

**Инструкция о порядке производства работ,
связанных с окраской фасадов и всех наружных частей зданий,
сооружений, строений, расположенных на территории города Перми**



1. Окраска (отделка) фасадов и всех наружных частей зданий, сооружений, строений, расположенных на территории города Перми, может производиться лишь на основании паспорта внешнего облика объекта капитального строительства (колерного паспорта), согласованного с департаментом градостроительства и архитектуры администрации г. Перми (далее – ДГА).
2. До начала процесса окраски (отделки) здания или какого-либо сооружения должны быть произведены работы по капитальному ремонту всех без исключения его наружных частей, подлежащих окраске.
3. До начала ремонта зданий, имеющих газосветовую рекламу, сообщить рекламораспространителю о предстоящих работах на фасаде здания с целью сохранения вывесок либо их демонтажа.
4. Полуразрушенные и разрушенные архитектурные художественно-скульптурные элементы фасада: карнизы, фризy, колонны, пилястры, сандрики, кронштейны, обрамления проемов, различные лепные украшения, барельефы, мозаика, художественная роспись и т.п. подлежат обязательному восстановлению в своем первоначальном виде. Категорически запрещается производить окраску здания без предварительного восстановления указанных элементов декора фасада.
5. Металлические поверхности отдельных элементов фасада: чугунные решетки, ограждения балконов и лестниц, элементы входных групп, двери, кронштейны и прочие архитектурно-художественные элементы фасада перед окраской очищаются от грязи, ржавчины, старой краски и покрываются вновь атмосферостойкой краской для металлических поверхностей.
6. В соответствии с выданными образцами цвета (колерами) на окраску (отделку) здания организация, производящая ремонт здания, составляет пробные образцы цвета, которые наносятся на подготовленную для покраски поверхность стены в уровне 1-го этажа здания (не выше 1,5 метров от земли).
7. Проверку и согласование пробного образца цвета (выкрас колера) производит уполномоченный представитель ДГА. Без указанных проверки и согласования производить окраску (отделку) фасадов здания категорически запрещается.
8. Домоуправления, организации и учреждения, производящие окраску (отделку) и связанный с нею ремонт фасадов здания, несут ответственность за выполнение настоящей инструкции и могут быть привлечены к административной ответственности за ее нарушение в соответствии со статьей 6.8.2 «Нарушение требований к внешнему виду фасадов зданий, строений, сооружений» Закона Пермского края от 06.04.2015 № 460-ПК «Об административных правонарушениях в Пермском крае».
9. По всем вопросам, связанным с производством работ, необходимо обращаться в ДГА по адресу: г. Пермь, ул. Сибирская, 15, каб. 315, тел. 212-76-98.

Ситуационный план



© 2ГИС. Городской информационный сервис. www.2gis.ru

Условные обозначения



- многоквартирный жилой дом со встроенно-пристроенными помещениями нежилого назначения по адресу: г. Пермь, Индустриальный р-н, ул. Карпинского, дом 49а;
- фасады с местами размещения средств размещения информации, рекламных конструкций

Ведомость ссылочных и прилагаемых документов

ОБОЗНАЧЕНИЕ	НАИМЕНОВАНИЕ	ПРИМЕЧАНИЕ
	<u>Ссылочные документы</u>	
Постановление администрации г. Перми от 22.02.2017 № 130	«Об утверждении формы и Порядка согласования паспорта внешнего облика объекта капитального строительства (колерного паспорта)»	
Решение Пермской городской Думы от 15.12.2020 № 277	«Об утверждении Правил благоустройства территории города Перми»	
№ 059-22-01-26-3761 от 19.08.2021	Колерный паспорт объекта капитального строительства по адресу: ул. Карпинского, 49а, Индустриальный район, г. Пермь шифр: И-К49а-07/21-ОФ	согласован 20.08.2021

						шифр: И-К49а-08/21-ОФ			
						Колерный паспорт объекта капитального строительства по адресу: ул. Карпинского, 49а, Индустриальный район, г. Пермь			
Изм.	Кол.уч	Лист	Недок.	Подпись	Дата	Многоквартирный жилой дом с встроенно-пристроенными помещениями общественного назначения	Стадия	Лист	Листов
Разработал		Плотникова			08.21		П	2	
						Общие данные (продолжение)	ООО «ПАНГЕЯ»		

Взаим. инв. №
Подпись и дата
И. инв. № подл.



Изм. № подл.
Подпись и дата
Взам. инв. №

						шифр: И-К49а-08/21-ОФ			
						Колерный паспорт объекта капитального строительства по адресу: ул. Карпинского, 49а, Индустриальный район, г. Пермь			
Изм.	Кол.уч	Лист	№ док.	Подпись	Дата	Многоквартирный жилой дом с встроенно-пристроенными помещениями общественного назначения	Стадия	Лист	Листов
Разработал		Плотникова		<i>[Signature]</i>	08.21		П	3	
						Существующее состояние фасадов	ООО «ПАНГЕЯ»		



СОГЛАСОВАНО
 1^й заместитель начальника ДГА
 г. Перми - главный архитектор
 Д.Ю. Лапшин
 08.09.2021 г.

ПРИМЕЧАНИЕ:

1. В случае, если наружные лестницы при дополнительно устроенных входах в общественные помещения здания выходят за границы предоставленного земельного участка и красные линии квартала, то устройство дополнительных или переустройство существующих входных групп требует получения разрешения в установленном порядке;
2. В случае устройства или переустройства (перепланировки, ремонта, реконструкции) помещений общественного назначения, их входных групп в обязательном порядке должны быть предусмотрены мероприятия по обеспечению доступности данных помещений для маломобильных групп населения, включая инвалидов, использующих кресла-коляски и собак-проводников (далее-МГН) в соответствии с требованиями СП 59.13330.2016 Свод правил. Доступность зданий и сооружений для маломобильных групп населения. Данный свод правил касается функционально-планировочных элементов зданий и сооружений, их участков или отдельных помещений, доступных для МГН (входные узлы, коммуникации, пути эвакуации, помещения и зоны обслуживания, а также их информационное и инженерное обустройство). В частности, лестницы при входах в общественные помещения должны дублироваться пандусами с уклоном не более 1:20 (5%) или иными средствами подъема (подъемные платформы, лифты и т.д.). Согласно вышеуказанному Своду правил наружные лестницы и пандусы должны иметь поручни с учетом технических требований к опорным стационарным устройствам по ГОСТ Р 51261; размеры входной площадки при открывании дверей наружу должны быть не менее 1,4 x 2,0 или 1,5 x 1,85; размеры входной площадки с пандусом не менее 2,2 x 2,2 м.

УСЛОВНЫЕ ОБОЗНАЧЕНИЯ:

1 - выноска и номер позиции согласно Ведомости отделки фасадов на листе 1

						шифр: И-К49а-08/21-ОФ			
						Колерный паспорт объекта капитального строительства по адресу: ул. Карпинского, 49а, Индустриальный район, г. Пермь			
Изм.	Кол.уч	Лист	Недок.	Подпись	Дата	Многоквартирный жилой дом с встроенно-пристроенными помещениями общественного назначения	Стадия	Лист	Листов
Разработал		Плотникова		<i>[Signature]</i>	08.21		П	4	
						Главный фасад		ООО «ПАНГЕЯ»	

Взам. инв. №
Подпись и дата
Инв. № подл.



СОГЛАСОВАНО
 1^й заместитель начальника ДГА
 г. Перми - главный архитектор
 Д.Ю. Лапшин
 09 2021 г.

ПРИМЕЧАНИЕ:

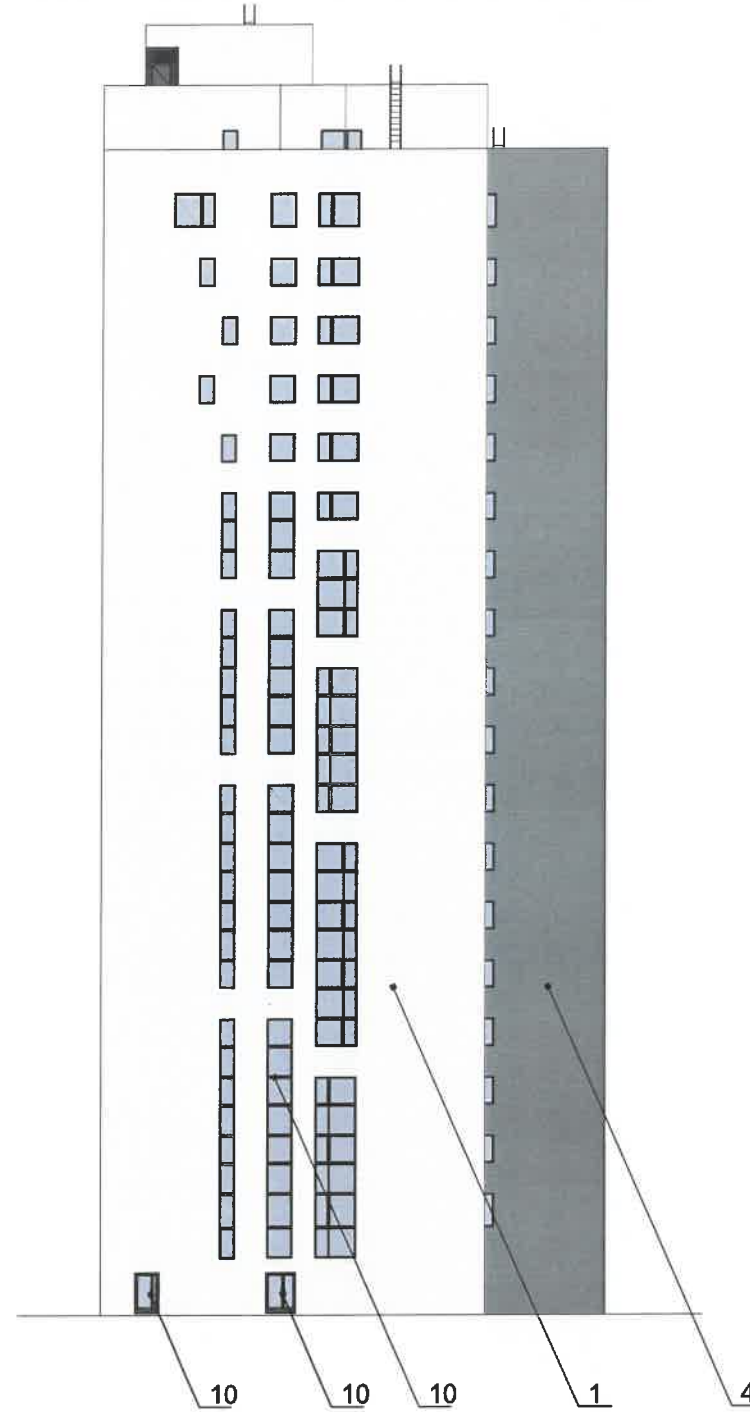
- К дополнительному оборудованию относятся: наружные блоки систем вентиляции и кондиционирования, вентиляционные и водосточные трубы; антенны; видеокамеры наружного наблюдения; почтовые ящики; кабельные линии, пристенные электрощиты; флапштоки и так далее;
- Размещение дополнительного оборудования, дополнительных элементов и устройств на фасадах объектов капитального строительства допускается при соблюдении следующих условий:
 - соответствие размещения дополнительного оборудования архитектурному решению фасадов, предусмотренному проектной документацией, в соответствии с которой осуществлено строительство (реконструкция) Объекта, с привязкой к единой (вертикальной, горизонтальной) системе осей фасадов;
 - единая горизонтальная ось - условная прямая линия. Определяется как половина расстояния между верхним и нижним архитектурным элементом (окна, наличники, карниз, фриз и другие), выделяющимся (западающим, выступающим) из плоскости стены;
 - единая вертикальная ось - условная прямая линия. Определяется как половина расстояния между границами одного архитектурного элемента (окна, двери, колонны) либо между двумя архитектурными элементами (окна, двери, колонны);
 - комплексное решение размещения оборудования - единое архитектурное и цветоевое решение (в том числе размер, форма, материал);
 - размещение дополнительного оборудования на архитектурных деталях, элементах декора, поверхностях с ценной архитектурной отделкой, а также крепление, ведущее к повреждению архитектурных поверхностей, не допускаются;

УСЛОВНЫЕ ОБОЗНАЧЕНИЯ:

1 - выноска и номер позиции согласно Ведомости отделки фасадов на листе 1

						шифр: И-К49а-08/21-ОФ			
						Коперный паспорт объекта капитального строительства по адресу: ул. Карпинского, 49а, Индустриальный район, г. Пермь			
Изм.	Кол.уч	Лист	Недок.	Подпись	Дата	Многоквартирный жилой дом с встроенно-пристроенными помещениями общественного назначения	Стадия	Лист	Листов
Разработал		Плотникова		<i>[Signature]</i>	08.21		П	5	
						Дворовой фасад	ООО «ПАНГЕЯ»		

Взам.инв.№	
Подпись и дата	
Инв.№ подл.	



СОГЛАСОВАНО
1^й заместитель начальника ДГА
г. Перми - главный архитектор
Д.Ю. Лапшин
2021г.

ПРИМЕЧАНИЕ:

1. В случае, если наружные лестницы при дополнительно устроенных входах в общественные помещения здания выходят за границы предоставленного земельного участка и красные линии квартала, то устройство дополнительных или переустройство существующих входных групп требует получения разрешения в установленном порядке;
2. В случае устройства или переустройства (перепланировки, ремонта, реконструкции) помещений общественного назначения, их входных групп в обязательном порядке должны быть предусмотрены мероприятия по обеспечению доступности данных помещений для маломобильных групп населения, включая инвалидов, использующих кресла-коляски и собак-проводников (далее-МГН) в соответствии с требованиями СП 59.13330.2016 Свод правил. Доступность зданий и сооружений для маломобильных групп населения. Данный свод правил касается функционально-планировочных элементов зданий и сооружений, их участков или отдельных помещений, доступных для МГН (входные узлы, коммуникации, пути эвакуации, помещения и зоны обслуживания, а также их информационное и инженерное обустройство). В частности, лестницы при входах в общественные помещения должны дублироваться пандусами с уклоном не более 1:20 (5%) или иными средствами подъема (подъемные платформы, лифты и т.д.). Согласно вышеуказанному Своду правил наружные лестницы и пандусы должны иметь поручни с учетом технических требований к опорным стационарным устройствам по ГОСТ Р 51261; размеры входной площадки при открывании дверей наружу должны быть не менее 1,4 x 2,0 или 1,5 x 1,85; размеры входной площадки с пандусом не менее 2,2 x 2,2 м.

УСЛОВНЫЕ ОБОЗНАЧЕНИЯ:

- 1 - выноска и номер позиции согласно Ведомости отделки фасадов на листе 1
- место допустимого размещения дополнительного оборудования

						шифр: И-К49а-08/21-ОФ			
						Колерный паспорт объекта капитального строительства по адресу: ул. Карпинского, 49а, Индустриальный район, г. Пермь			
Изм.	Кол.уч	Лист	Недок.	Подпись	Дата	Многоквартирный жилой дом с встроенно-пристроенными помещениями общественного назначения	Стадия	Лист	Листов
Разработал		Плотникова		<i>[Подпись]</i>	08.21		П	6	
						Боковые фасады	ООО «ПАНГЕЯ»		

Взам.инв.№	
Подпись и дата	
Инв.№ подл.	



Условные обозначения

- светодиодная лента

СОГЛАСОВАНО
1^й заместитель начальника ДГА
г. Перми - главный архитектор
Д.Ю. Лалшин
"08" 09 2021г.

Инов.№ подл.	
Подпись и дата	
Взам. инв. №	

шифр: И-К49а-08/21-ОФ					
Колерный паспорт объекта капитального строительства по адресу: ул. Карпинского, 49а, Индустриальный район, г. Пермь					
Изм.	Кол.уч	Лист	№ док.	Подпись	Дата
				<i>[Signature]</i>	08.21
Разработал		Плотникова			
				П	8
Многоквартирный жилой дом с встроенно-пристроенными помещениями общественного назначения				П	8
Архитектурно-художественная подсветка				ООО «ПАНГЕЯ»	

Позиция ведомости отделки фасадов	RAL 9003	C: 0	
		M: 0	
		Y: 0	
		K: 0	
		R: 244	
		G: 248	
1		B: 244	

Позиция ведомости отделки фасадов	RAL 7032	C: 0	
		M: 0	
		Y: 20	
		K: 40	
		R: 185	
		G: 185	
2		B: 168	

Позиция ведомости отделки фасадов	RAL 8012	C: 5	
		M: 100	
		Y: 100	
		K: 80	
		R: 103	
		G: 56	
3		B: 49	

Позиция ведомости отделки фасадов	RAL 7046	C: 30	
		M: 10	
		Y: 10	
		K: 40	
		R: 130	
		G: 137	
4		B: 142	

Позиция ведомости отделки фасадов	RAL 1000	C: 10	
		M: 10	
		Y: 50	
		K: 10	
		R: 204	
		G: 197	
5, 8		B: 143	

Позиция ведомости отделки фасадов	RAL 8003	C: 50	
		M: 70	
		Y: 80	
		K: 10	
		R: 128	
		G: 84	
6		B: 47	

Позиция ведомости отделки фасадов	RAL 7016	C: 60	
		M: 30	
		Y: 30	
		K: 80	
		R: 55	
		G: 63	
7, 8		B: 67	

Позиция ведомости отделки фасадов	RAL 9005	C: 100	
		M: 100	
		Y: 100	
		K: 95	
		R: 10	
		G: 10	
10, 11		B: 13	

СОГЛАСОВАНО
1^й заместитель начальника ДГА
г. Перми - главный архитектор
Д.Ю. Лапшин
08.21.2021

						шифр: И-К49а-08/21-ОФ			
						Колерный паспорт объекта капитального строительства по адресу: ул. Карпинского, 49а, Индустриальный район, г. Пермь			
Изм.	Кол.уч	Лист	Недок.	Подпись	Дата	Многоквартирный жилой дом с встроенно-пристроенными помещениями общественного назначения	Стадия	Лист	Листов
	Разработал	Плотникова		<i>Плотникова</i>	08.21		П	9	
						Эталоны колеров	ООО «ПАНГЕЯ»		