

ООО "Развитие"

от 06.08.2021 № 059-22-01-26-3566

Номер и дата входящего заявления о согласовании колерного паспорта (заполняется ДГА)

**ПАСПОРТ ВНЕШНЕГО ОБЛИКА ОБЪЕКТА КАПИТАЛЬНОГО СТРОИТЕЛЬСТВА
(КОЛЕРНЫЙ ПАСПОРТ)**

АДРЕС ОБЪЕКТА: г. Пермь, административный район Ленинский,
ул. Петропавловская, здание (строение) №77.

шифр: ПД-03-03-2021

ПЕРМЬ 2021 г.

Ведомость чертежей

Пояснительная записка

ЛИСТ	НАИМЕНОВАНИЕ	ПРИМЕЧАНИЯ
1	Общие данные (начало)	
2	Общие данные (продолжение)	
3-4	Существующее состояние фасадов	
5	Главный фасад	
6	Дворовой фасад	
7	Боковые фасады	
8-10	Размещение средств размещения информации, рекламных конструкций	
11-12	Архитектурно-художественная подсветка	
13	Эталоны колеров	

Настоящим колерным паспортом:

Предметом согласования колерного паспорта являются: принятые цветовые решения элементов фасада, применяемые материалы существующего объекта недвижимости, а также определение возможных типов размещения средств информации на нем. Средства размещения информации, рекламные конструкции, не соответствующие типу и местам их возможного размещения, подлежат демонтажу.

Уточняются виды и места размещения средств размещения информации.

В соответствии с Градостроительным кодексом Российской Федерации и Постановлением администрации города Перми от 15.12.2020 №277 "Об утверждении Правил благоустройства территории города Пермь и постановлением администрации города Перми от 22.02.2017 №130 "Об утверждении формы и Порядка согласования паспорта внешнего облика объекта капитального строительства (колерного паспорта)" проекты колерных паспортов либо проекты изменений в колерные паспорта не являются разрешительной документацией на строительство, реконструкцию объекта капитального строительства; не являются правовым основанием на устройство пристроек, навесов, козырьков.

Краткая характеристика объекта:

Объект капитального строительства - 12-этажный многоквартирный жилой дом со встроенными помещениями общественного назначения по адресу: г. Пермь, Ленинский район, ул. Петропавловская, 77.

Здание расположено в жилом квартале улиц Советская-Попова-Петропавловская-Крисанова Ленинского района города Перми.

Тип застройки: кирпичный. Типовой проект.

Год ввода в эксплуатацию: 1973 г.

В плане дом прямоугольной конфигурации.

Материалы несущих стен - кирпич.

Материал перекрытий - железобетонные.

Тип фасада - облицовочная плитка (невентилируемый фасад).

Кровля - мягкая плоская (наплавляемая крыша).

В начале 1970-х годов стал осуществляться проект застройки горы Слудки 9-ти и 12-ти этажными домами (авторами И.А. Плотникова и А.П. Загородников). Дом по ул. Петропавловской, 77 является частью данного ансамбля, так же как и дома по ул. Петропавловской, 81, 85, 89, 93, которые выполнены по единому проекту, в единой стилистике

* Безопасное стекло - это общее наименование для закаленного и термоупрочненного стекла строительного триплекса и многослойного стекла, а также стекла с защитой полимерной пленкой, которые обладают различными прочностными характеристиками и свойствами безопасности.

Современное состояние:

Дом кирпичный, облицован фасадной плиткой (невентилируемый фасад). Цвет светло-серый. С учетом выполненных зондажей красочных слоев нет.

Архитектурного декора нет.

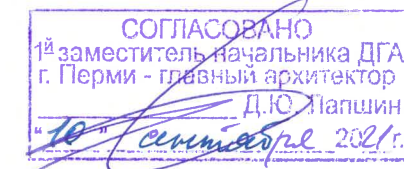
Деревянные оконные блоки, исторически окрашенные белой краской, практически полностью заменены на белые металлопластиковые стеклопакеты, почти без сохранения исторического рисунка переплетов.

Козырек над входами в подъезд один. Козырек бетонный.

Исторические входные деревянные двери не сохранились, заменены на металлические глухие, выкрашенные в серебристо-серый.

Современная отделка ограждения балконов и лоджий разнородна: оцинковка, профлист, фигурные металлические решетки, окрашенные в темно-коричневый цвет. Сохранившаяся историческая - фигурные металлические решетки, окрашенные в темно-коричневый цвет и профлисты крупной горизонтальной направленностью. Большинство балконов и лоджий остеклены, рисунок остекления разнородный

Отделка фасадов в удовлетворительном состоянии.



Ведомость отделки фасадов

ЛИСТ	ЭЛЕМЕНТ ФАСАДА	ЭТАЛОН ЦВЕТА	ОБОЗНАЧ.	ВИД ОТДЕЛКИ	ПРИМЕЧАНИЕ
1	Поле стены (тип 1)		RAL 7024	Природный камень, керамогранит	
2	Поле стены (тип 2)	белый	RAL 9003 RAL 8004	Фиброцементные плиты	
3	Поле стены (тип 3)		RAL 8004	Композитный материал	
4	Поле стены (тип 4)	белый	RAL 9003 RAL 8004 RAL 7024	Штукатурка с окраской/ фиброцементные плиты	
5	Переплеты окон, дверей	белый	RAL 9003 RAL 7011	Металлопластик	
6	Дверные полотна	белый	RAL 7040 RAL 9003 RAL 8017	Металл с окраской атмосферостойкой краской, металлопластик	
7	Элементы входных площадок	белый	RAL 9003 RAL 7040	Бетон, окраска	
8	Отливы окон	белый	RAL 9003 RAL 7011	Оцинкованная сталь с полимерным покрытием	
9	Ограждения балконов, лоджий, фриз козырька	белый	RAL 9003 RAL 8004 RAL 7011	Алюминиевые композитные панели	
10	Переплеты балконов и лоджий		RAL 7011	Алюминиевые профили	
11	Остекление лоджий, витражей		-	Светопрозрачные конструкции из безопасного стекла*	Степень зеркальности и цвет тонировки требует доп. согласование
12	Покрытие козырьков, приямков, ограждения, стойки		RAL 7040	Металл с окраской атмосферостойкой краской, хромированный металл	
13	Вентиляционные каналы		RAL 7040	Металл с окраской атмосферостойкой краской	
14	Ступени		-	Природный камень / керамогранит	
15	Барельеф		RAL 7024	Полимерные материалы	По мотивам барельефа здания по ул. Крисанова, 19

ПД-03-03-2021

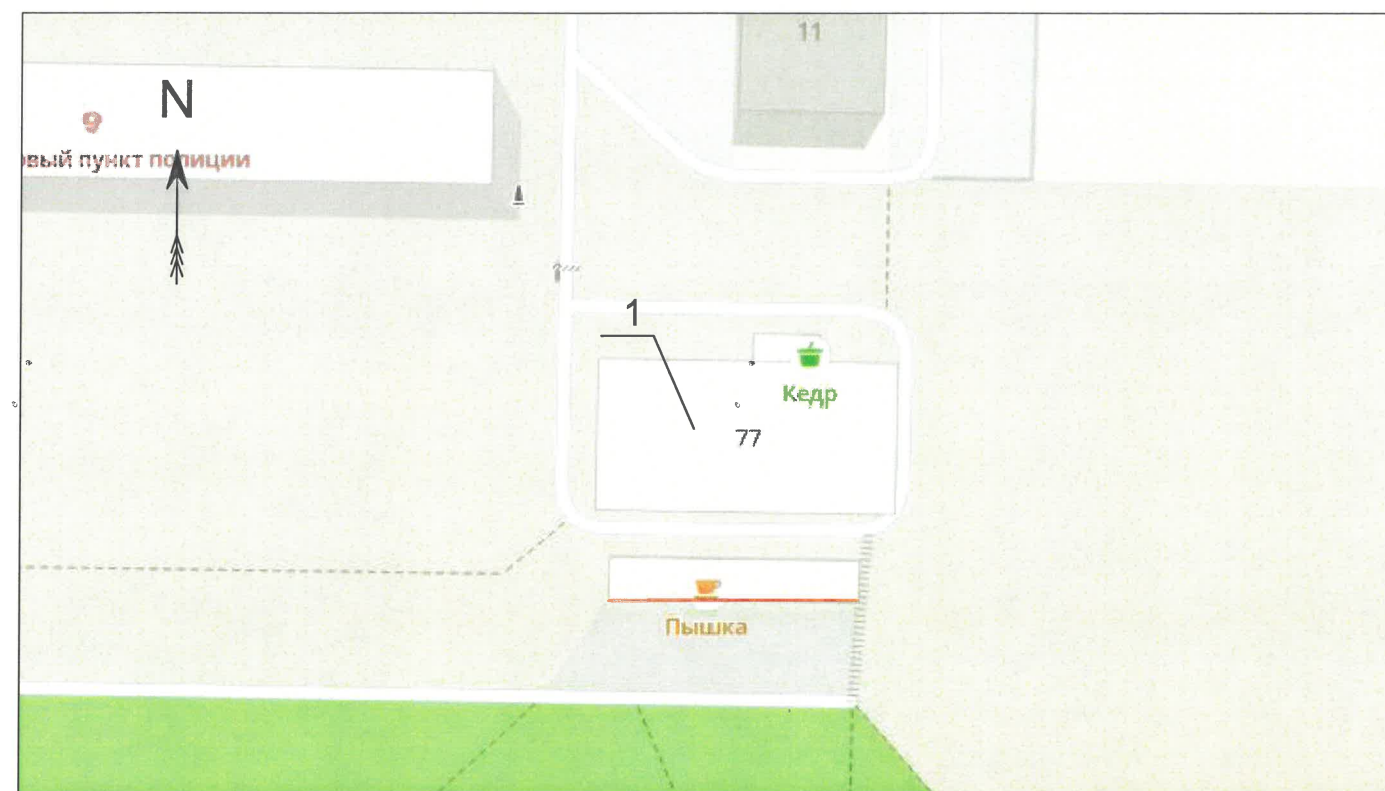
Колерный паспорт объекта капитального строительства по ул. Петропавловская, №77, Ленинского района г. Перми

Изм.	Кол. уч.	Лист	№ док.	Подпись	Дата	Многоквартирный жилой дом со встроенными помещениями общественного назначения	Стадия	Лист	Листов
Разработал	Бабушкин			<i>Бабушкин</i>	07.21				
Н. контроль	Рудакова			<i>Рудакова</i>	07.21	Общие данные	ООО "Развитие"		

Инструкция о порядке производства работ, связанных с окраской фасадов и всех наружных частей зданий, сооружений, строений, расположенных на территории города Перми

1. Окраска (отделка) фасадов и всех наружных частей зданий, сооружений, строений, расположенных на территории города Перми, может производиться лишь на основании паспорта внешнего облика объекта капитального строительства (колерного паспорта), согласованного с департаментом градостроительства и архитектуры администрации г. Перми (далее – ДГА).
2. До начала процесса окраски (отделки) здания или какого-либо сооружения должны быть произведены работы по капитальному ремонту всех без исключения его наружных частей, подлежащих окраске.
3. До начала ремонта зданий, имеющих газосветовую рекламу, сообщить рекламораспространителю о предстоящих работах на фасаде здания с целью сохранения вывесок либо их демонтажа.
4. Полуразрушенные и разрушенные архитектурные художественно-скульптурные элементы фасада: карнизы, фризы, колонны, пилястры, сандрики, кронштейны, обрамления проемов, различные лепные украшения, барельефы, мозаика, художественная роспись и т.п. подлежат обязательному восстановлению в своем первоначальном виде. Категорически запрещается производить окраску здания без предварительного восстановления указанных элементов декора фасада.
5. Металлические поверхности отдельных элементов фасада: чугунные решетки, ограждения балконов и лестниц, элементы входных групп, двери, кронштейны и прочие архитектурно-художественные элементы фасада перед окраской очищаются от грязи, ржавчины, старой краски и покрываются вновь атмосферостойкой краской для металлических поверхностей.
6. В соответствии с выданными образцами цвета (колерами) на окраску (отделку) здания организация, производящая ремонт здания, составляет пробные образцы цвета, которые наносятся на подготовленную для покраски поверхность стены в уровне 1-го этажа здания (не выше 1,5 метров от земли).
7. Проверку и согласование пробного образца цвета (выкрас колера) производит уполномоченный представитель ДГА. Без указанных проверки и согласования производить окраску (отделку) фасадов здания категорически запрещается.
8. Домоуправления, организации и учреждения, производящие окраску (отделку) и связанный с нею ремонт фасадов здания, несут ответственность за выполнение настоящей инструкции и могут быть привлечены к административной ответственности за ее нарушение в соответствии со статьей 6.8.2 «Нарушение требований к внешнему виду фасадов зданий, строений, сооружений» Закона Пермского края от 06.04.2015 № 460-ПК «Об административных правонарушениях в Пермском крае».
9. По всем вопросам, связанным с производством работ, необходимо обращаться в ДГА по адресу: г. Пермь, ул. Сибирская, 15, каб. 315, тел. 212-76-98

Ситуационный план



Ведомость ссылочных и прилагаемых документов

ОБОЗНАЧЕНИЕ	НАИМЕНОВАНИЕ	ПРИМЕЧАНИЯ
	Ссылочные документы	
Постановление администрации г. Перми от 22.02.2017 №130	"Об утверждении формы и Порядка согласования паспорта внешнего облика объекта капитального строительства (колерного паспорта)"	
Решение Пермской городской Думы от 15.12.2020 №277	"Об утверждении Правил благоустройства территории города Перми"	
№ СЭД-22-01-05-13 от 02.04.2013	Колерный паспорт здания по ул. Петропавловская, 85 в Ленинском районе г. Перми. (шифр: 045-09-2013-ОФ)	Согласован 24.03.2014
№-01563000214200000090001 от 10.07.2020	Колерный паспорт здания по ул. Петропавловская, 85 в Ленинском районе г. Перми.	Согласован 07.12.2020

Условные обозначения:

- 1 - Многоквартирный жилой дом со встроенными помещениями общественного назначения по ул. Петропавловская, 77 в Ленинском района города Перми
- - Фасады с местами размещения средств размещения информации, рекламных конструкций

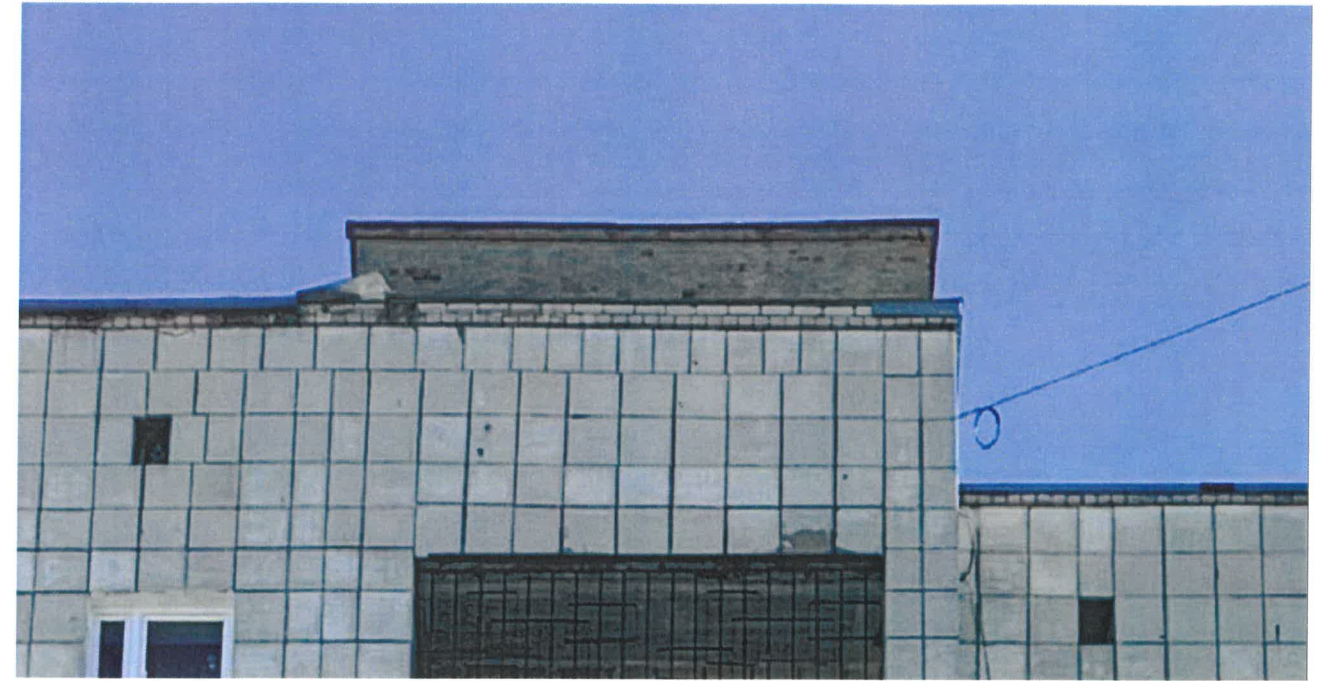
ПД-03-03-2021					
Колерный паспорт объекта капитального строительства по ул. Петропавловская, №77, Ленинского района г. Перми					
Изм.	Коп. уч.	Лист	№ док.	Подпись	Дата
Разработал		Бабушкин		<i>Станислав</i>	07.21
Н. контроль		Рудакова		<i>Юлия</i>	07.21
				Многоквартирный жилой дом со встроенными помещениями общественного назначения	Стадия
				Общие данные	Лист
					Листов
				П	2
				ООО "Развитие"	

Главный фасад
(существующее положение)



						ПД-03-03-2021			
						Колерный паспорт объекта капитального строительства по ул. Петропавловская, №77, Ленинского района г. Перми			
Изм. Кол. уч.	Лист	№ док.	Подпись	Дата	Многоквартирный жилой дом со встроенными помещениями общественного назначения	Стадия	Лист	Листов	
Разработал	Бабушкин		<i>Бабушкин</i>	07.21		П	3		
Н. контроль Рудакова					<i>Рудакова</i>	07.21	Существующее состояние фасадов		ООО "Развитие"

Дворовой фасад
(существующее положение)

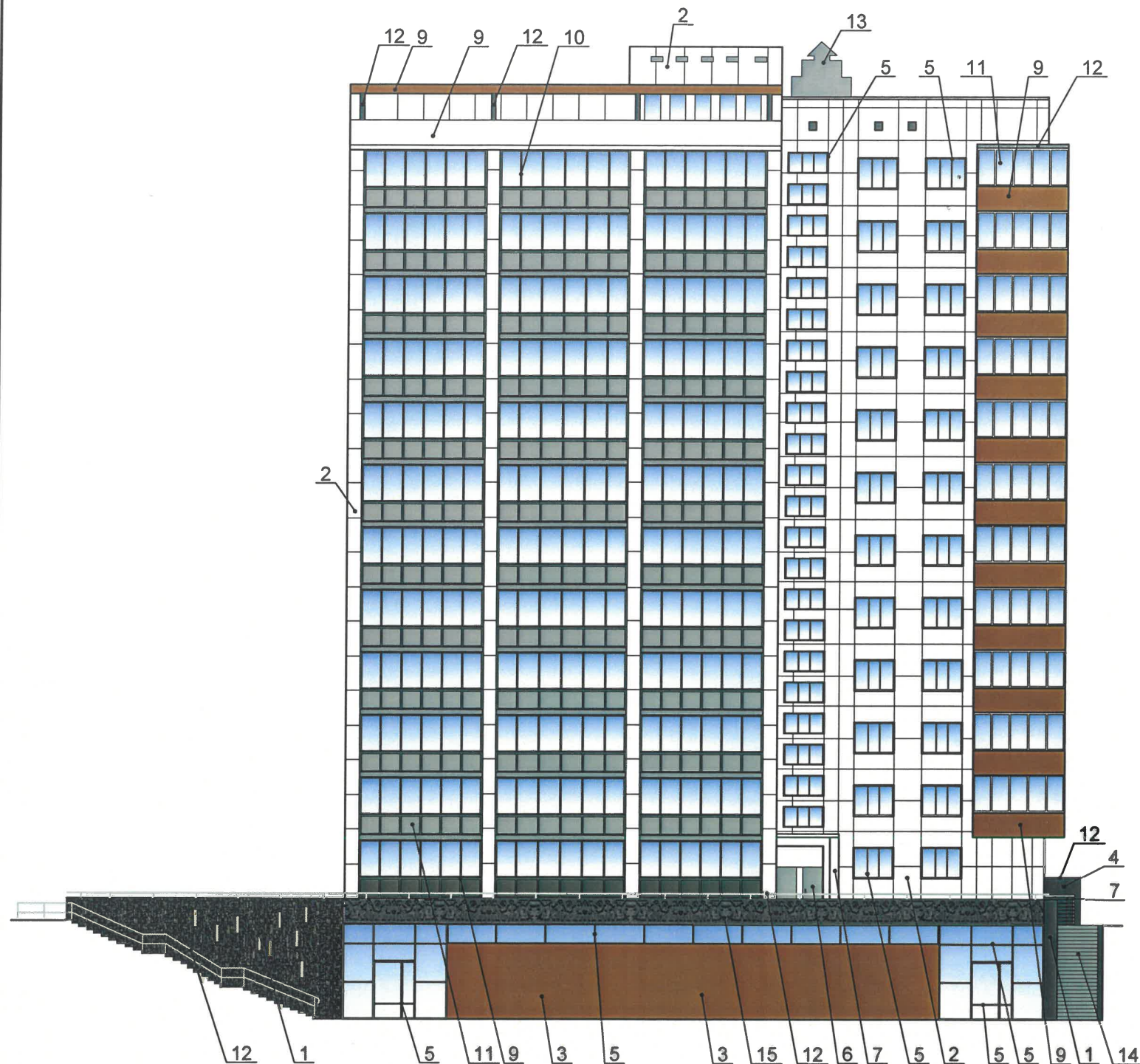


Боковые фасады (существующее положение)



						ПД-03-03-2021			
						Колерный паспорт объекта капитального строительства по ул. Петропавловская, №77, Ленинского района г. Перми			
Изм.	Коп. уч.	Лист	№ док.	Подпись	Дата	Многоквартирный жилой дом со встроенными помещениями общественного назначения	Стадия	Лист	Листов
Разработал		Бабушкин		<i>Бабушкин</i>	07.21		П	4	
						Существующее состояние фасадов	ООО "Развитие"		
Н. контроль		Рудакова		<i>Рудакова</i>	07.21				

Главный фасад



Примечание:

1. В случае, если наружные лестницы при дополнительно устроенных входах в общественные помещения здания выходят за границы предоставленного земельного участка и красные линии квартала, то устройство дополнительных или переустройство существующих входных групп требует получения разрешения в установленном порядке;
2. В случае устройства или переустройства (перепланировки, ремонта, реконструкции) помещений общественного назначения, их входных групп в обязательном порядке должны быть предусмотрены мероприятия по обеспечению доступности данных помещений для маломобильных групп населения, включая инвалидов, использующих кресла-коляски и собак-проводников (далее-МГН) в соответствии с требованиями СП 59.13330.2016 Свод правил. Доступность зданий и сооружений для маломобильных групп населения. Данный свод правил касается функционально-планировочных элементов зданий и сооружений, их участков или отдельных помещений, доступных для МГН (входные узлы, коммуникации, пути эвакуации, помещения и зоны обслуживания, а также их информационное и инженерное обустройство). В частности, лестницы при входах в общественные помещения должны дублироваться пандусами с уклоном не более 1:20 (5%) или иными средствами подъема (подъемные платформы, лифты и т.д.). Согласно вышеуказанному Своду правил наружные лестницы и пандусы должны иметь поручни с учетом технических требований к опорным стационарным устройствам по ГОСТ Р 51261; размеры входной площадки при открывании дверей наружу должны быть не менее 1,4 x 2,0 или 1,5 x 1,85; размеры входной площадки с пандусом не менее 2,2 x 2,2 м.
3. Настоящим колерным паспортом не устанавливаются места для размещения дополнительного оборудования фасадов. В соответствии с Правилами благоустройства территории города Перми, утвержденными решением Пермской городской Думы от 15.12.2020 № 277, защитные устройства (решетки, жалюзи, ставни, рольставни) относятся к дополнительному оборудованию фасадов зданий, строений, сооружений. Данные защитные устройства устанавливаются на фасадах многоквартирного дома в соответствии с действующим законодательством.

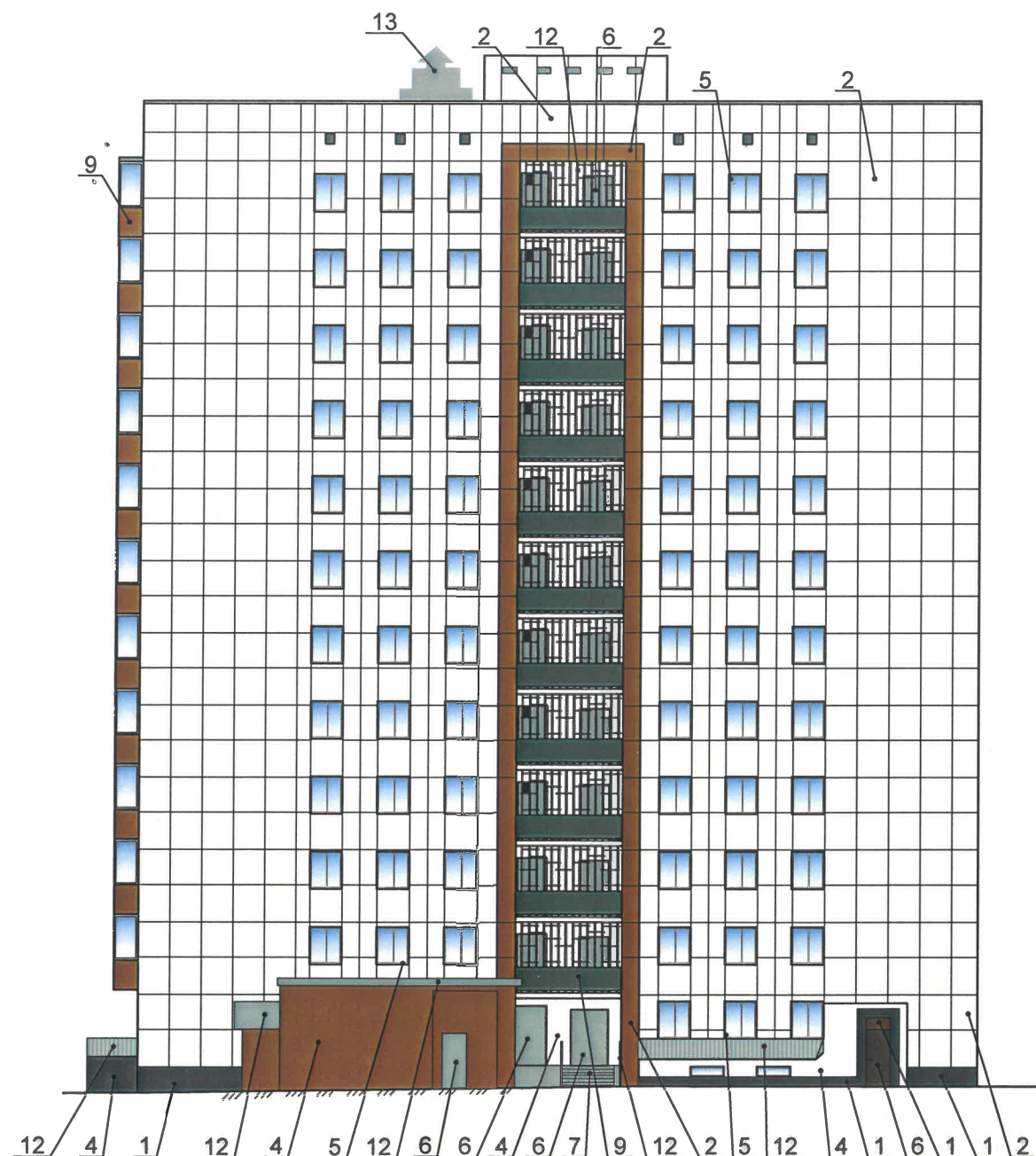
СОГЛАСОВАНО
 1^й заместитель начальника ДГА
 г. Перми - главный архитектор
 Д.Ю. Папшин
 10 сентября 2021

Условные обозначения.

14 - Выноска и номер позиции согласно Ведомости отделки фасадов на листе 1

						ПД-03-03-2021				
						Колерный паспорт объекта капитального строительства по ул. Петропавловская, №77, Ленинского района г. Перми				
Изм.	Кол. уч.	Лист	№ док.	Подпись	Дата	Многоквартирный жилой дом со встроенными помещениями общественного назначения	Стадия	Лист	Листов	
							П	5		
Н. контроль Рудакова						[Подпись]	07.21	Главный фасад		ООО "Развитие"

Дворовой фасад



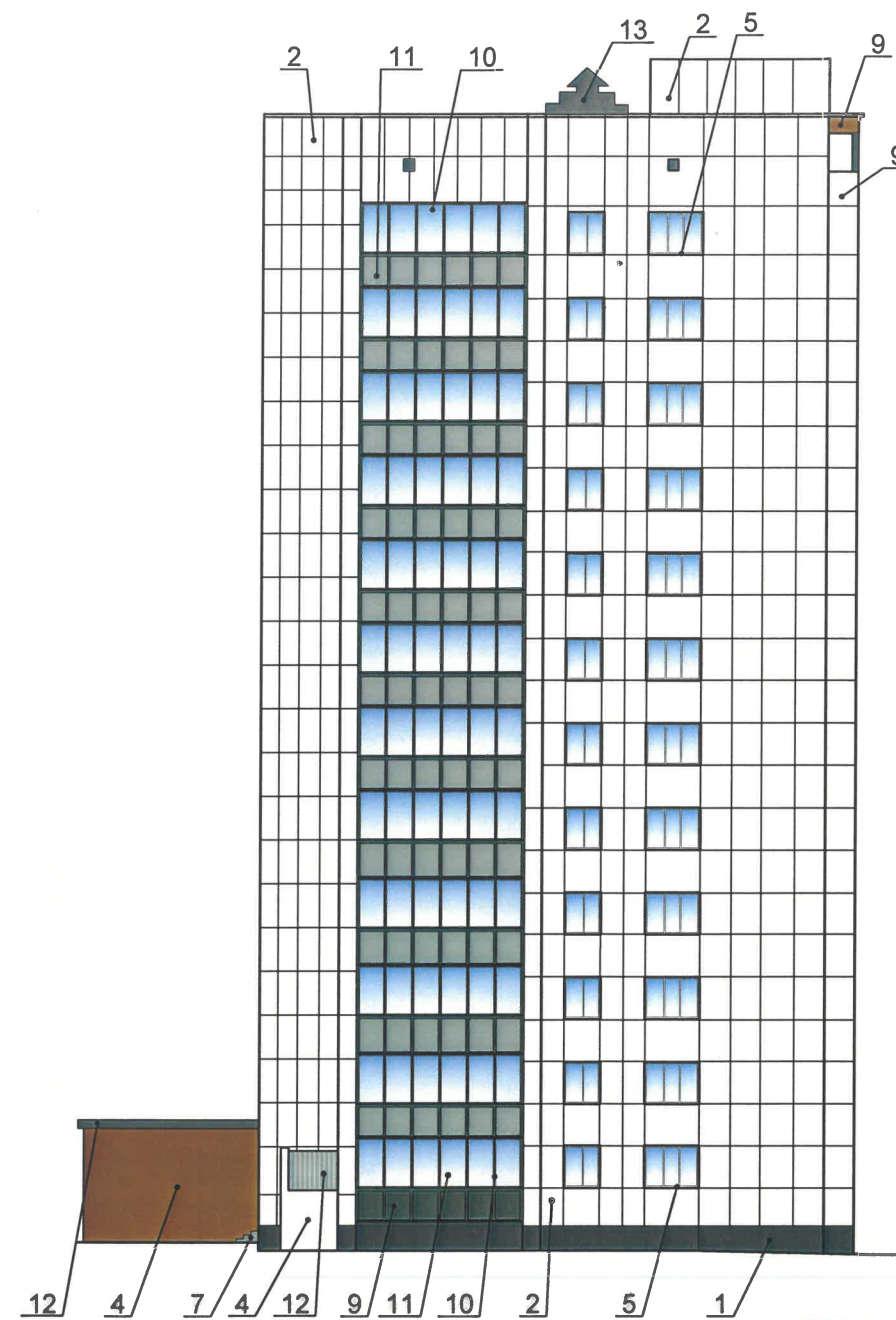
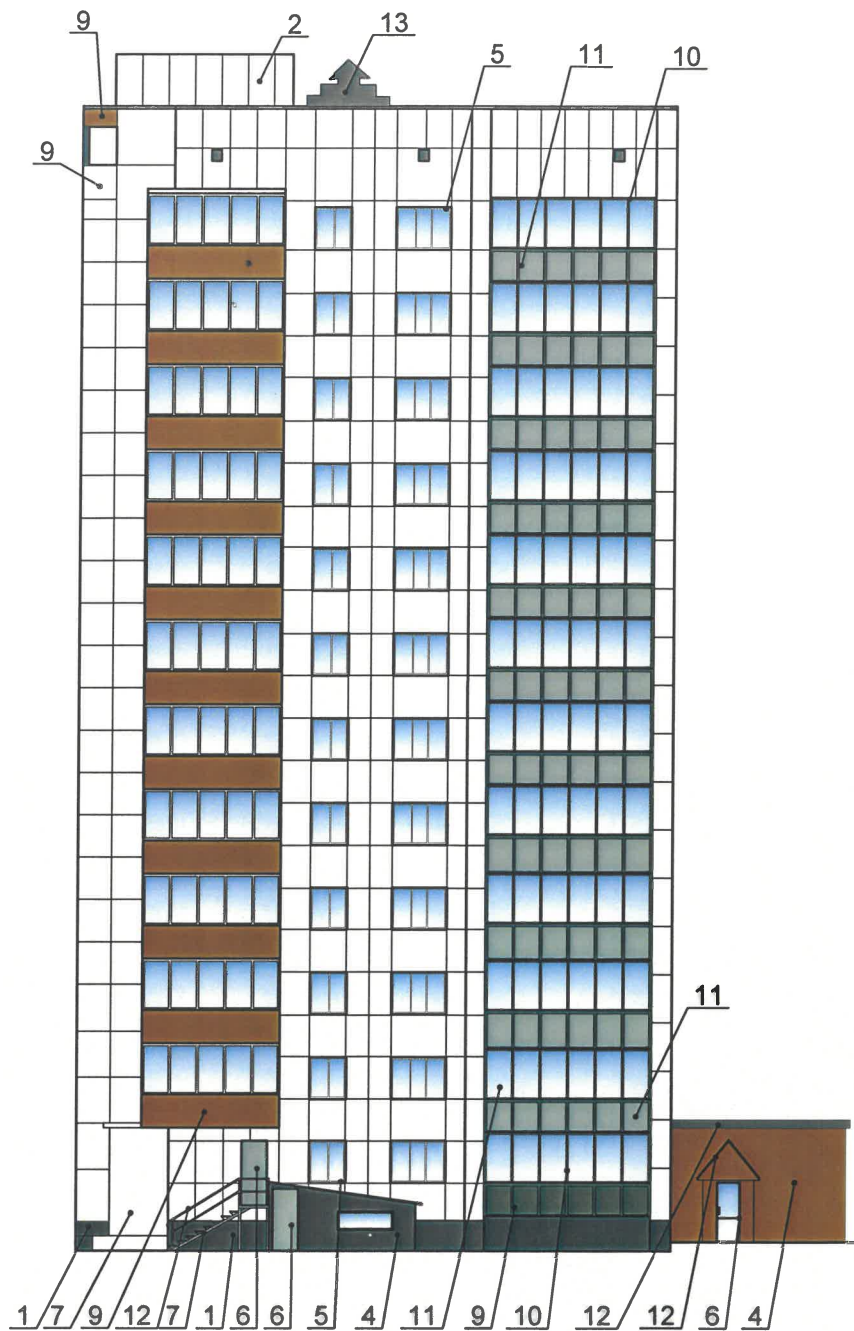
СОГЛАСОВАНО
1^й заместитель начальника ДГА
г. Перми - главный архитектор
Д.Ю. Лапшин
10 сентября 2021

Условные обозначения.

14 - Выноска и номер позиции согласно Ведомости отделки фасадов на листе 1

						ПД-03-03-2021			
						Колерный паспорт объекта капитального строительства по ул. Петропавловская, №77, Ленинского района г. Перми			
Изм.	Кол. уч.	Лист	№ док.	Подпись	Дата	Многоквартирный жилой дом со встроенными помещениями общественного назначения	Стадия	Лист	Листов
Разработал		Бабушкин		<i>St.</i>	07.21		П	6	
Н. контроль Рудакова									
						Дворовой фасад	ООО "Развитие"		

Боковые фасады



СОГЛАСОВАНО
1^й заместитель начальника ДГА
г. Перми - главный архитектор
Д.Ю. Папшин
"10" сентября 2021г.

Условные обозначения.

14 - Выноска и номер позиции согласно Ведомости отделки фасадов на листе 1

ПД-03-03-2021						
Колерный паспорт объекта капитального строительства по ул. Петропавловская, №77, Ленинского района г. Перми						
Изм.	Кол. уч.	Лист	№ док.	Подпись	Дата	
				<i>Я.ф.</i>	07.21	
Разработал Бабушкин				Многоквартирный жилой дом со встроенными помещениями общественного назначения		
Н. контроль Рудакова						
				Дата		
				07.21		
Боковые фасады				Стадия	Лист	Листов
				П	7	
				ООО "Развитие"		

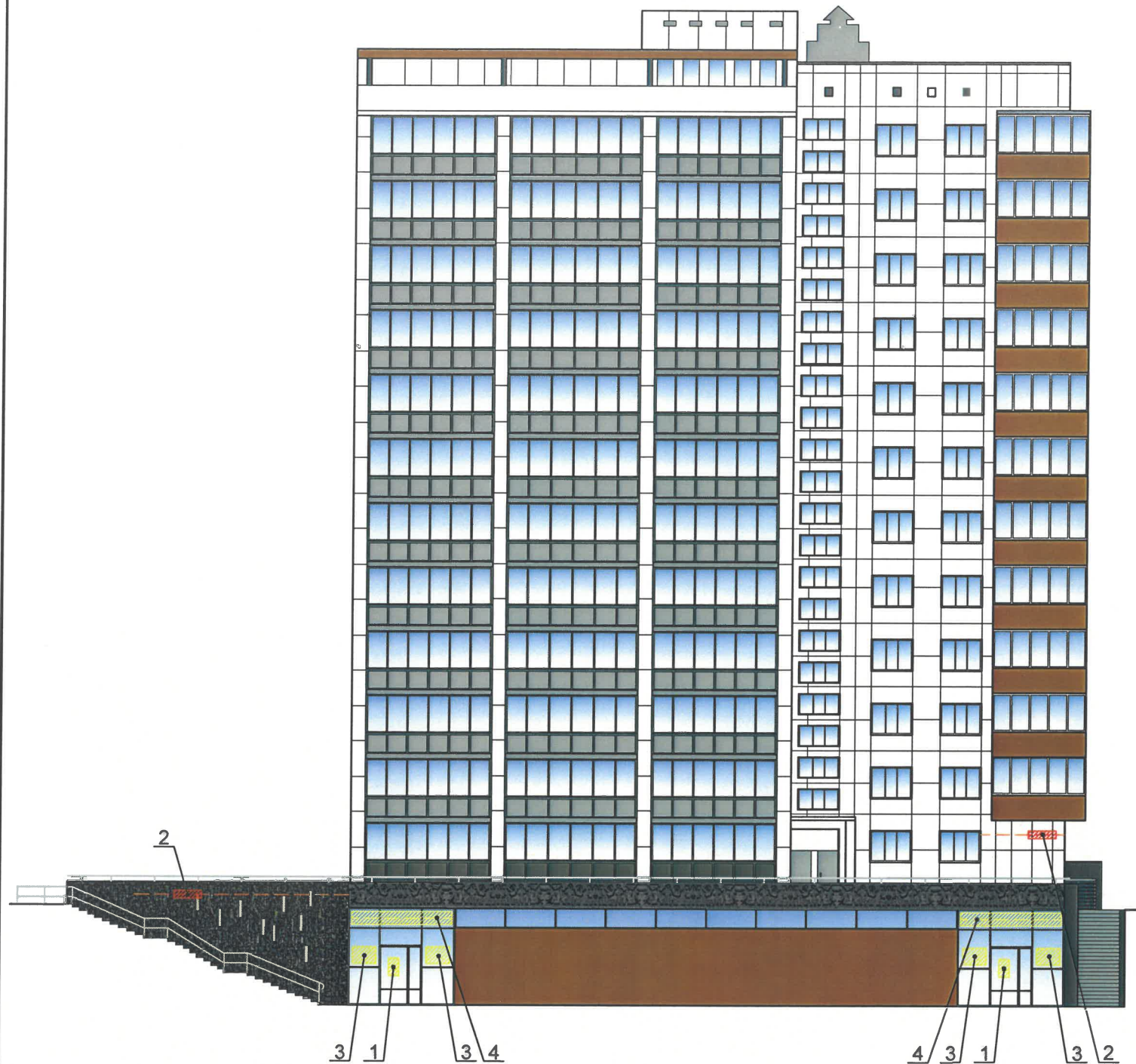
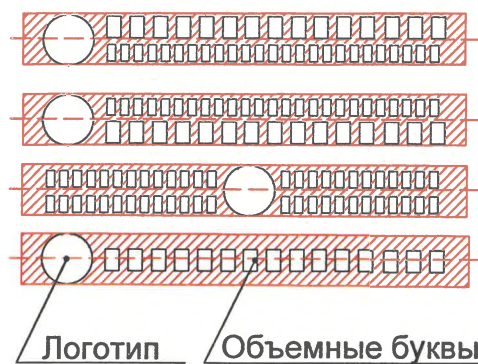


Схема компоновки объемных букв и/или логотипов, относительно оси и места размещения средств размещения информации



Условные обозначения

- Выноска и номер позиции согласно ведомости средств размещения информации и рекламных конструкций
- Ось размещения средств размещения информации, рекламных конструкций.
- Место допустимого размещения средств размещения информации, рекламных конструкций

Условия размещения средств размещения информации, рекламных конструкций.

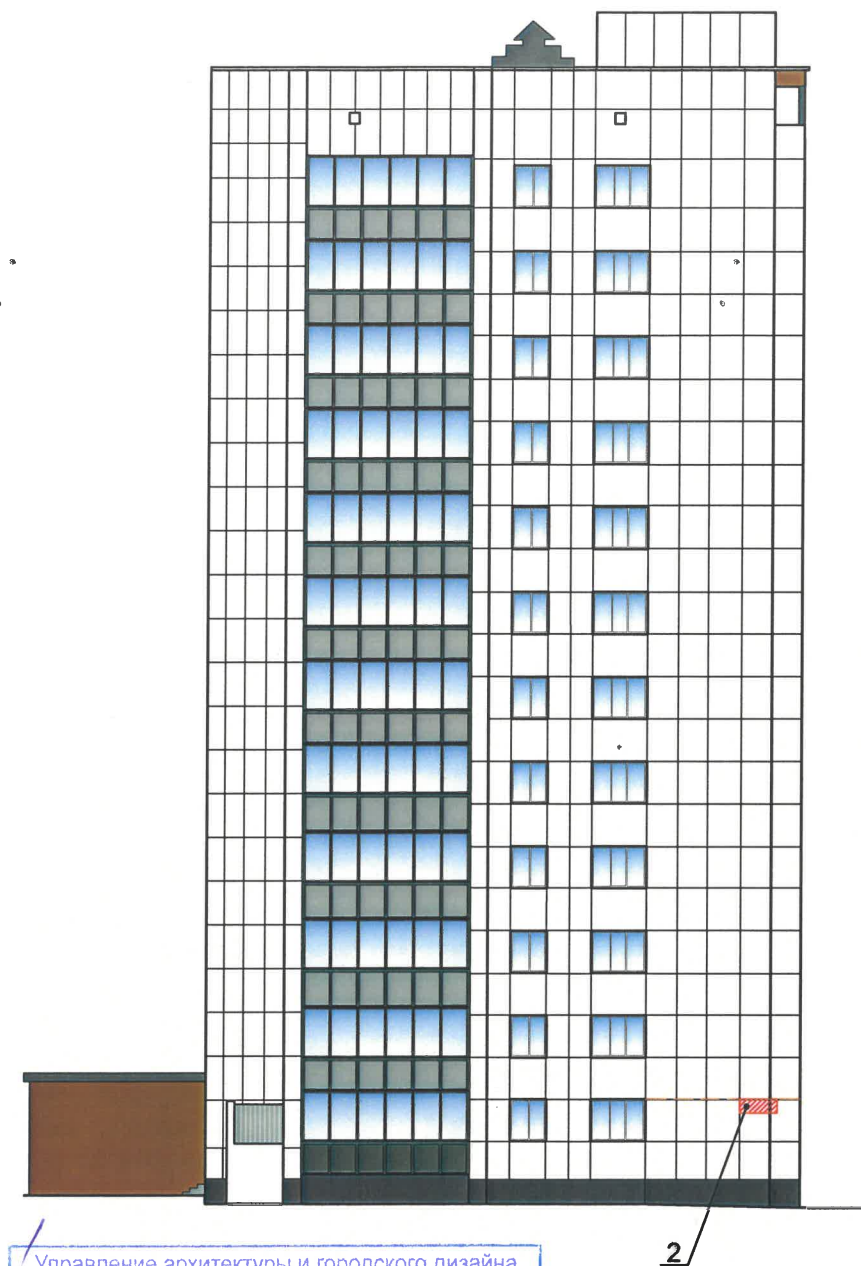
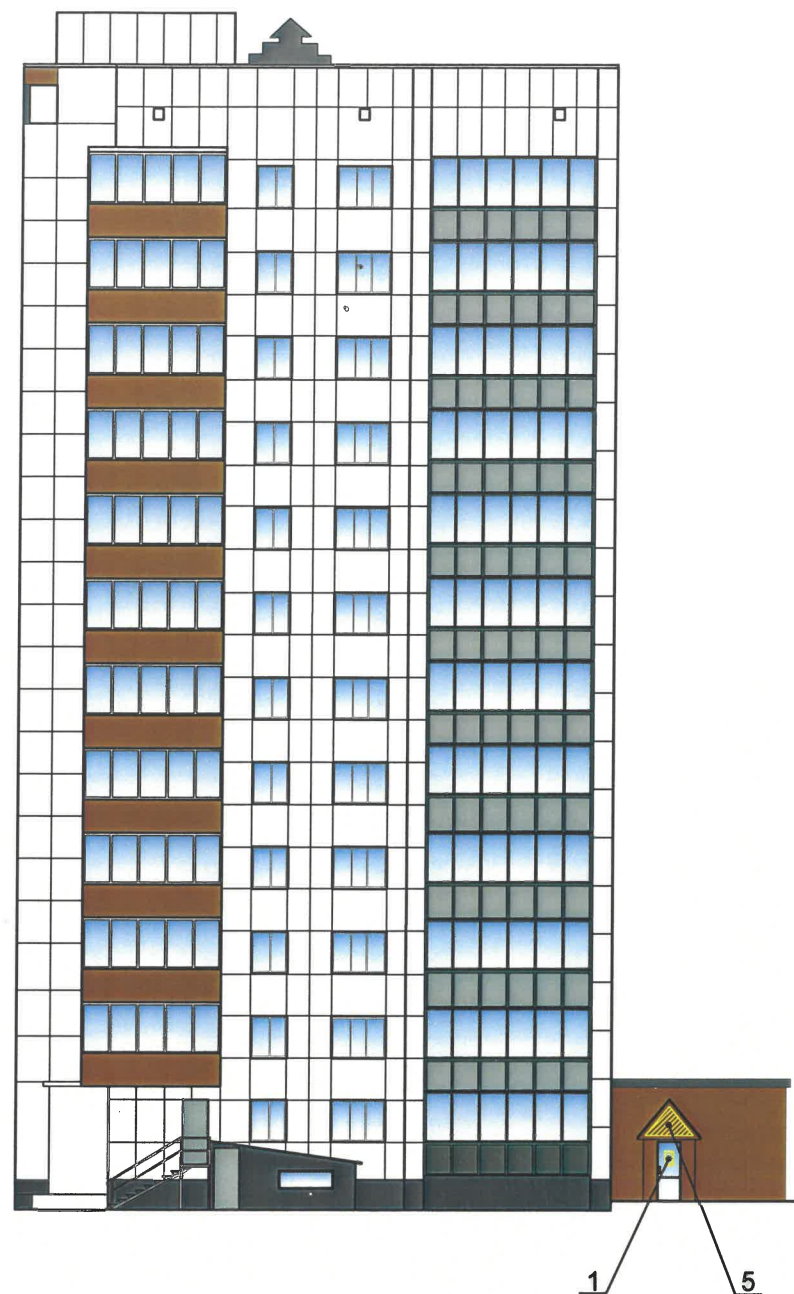
1. Место размещения информации располагается относительно условной прямой линии – единой горизонтальной оси. Местоположение оси на фасаде определяется как половина расстояния между верхним и нижним архитектурным элементом (окна, наличники, карниз, фриз и др.), выделяющимся (западающим, выступающим) из плоскости стены.
2. Размещение вывесок и рекламных конструкций должно осуществляться в границах места допустимого размещения средств размещения информации, рекламных конструкций, установленных данным колерным паспортом объектом капитального строительства.
3. Размещение вывесок по отношению друг к другу, их конфигурация, наполненность информацией должны соответствовать Стандартным требованиям к вывескам, их размещению и эксплуатации (далее - Стандартные требования), утвержденным Решением Пермской городской Думы от 15.12.2020 №277.
4. В случае, если планируемые к размещению вывески не соответствуют Стандартным требованиям и действующему колерному паспорту, требуется внесение изменений в колерный паспорт путем разработки нового колерного паспорта.
5. Максимальный размер информационных табличек – 0,5 м x 0,7 м (пункт 2.13 Стандартных требований).
6. Узел крепления каждого типа объекта информации разрабатывается отдельным рабочим проектом.
7. В случае размещения рекламной конструкции на фасаде здания, строения, сооружения, такая конструкция должна быть отражена в составе нового колерного паспорта, а ее размещение должно осуществляться в соответствии с действующим порядком установки эксплуатации рекламных конструкций на территории города Перми, утвержденным решением пермской городской Думы, с последующим получением на установку и эксплуатацию рекламной конструкции в установленном порядке.
8. В случае возникновения спорных ситуаций с другими организациями в отношении мест размещения нестандартных вывесок (расположенных не в границах занимаемого помещения), регулирование конфликта и окончательное решение по размещению вывесок той или иной претендующей организации, в соответствии с положениями Жилищного кодекса Российской Федерации, должно приниматься на собрании собственников помещений в многоквартирном доме.

ДГА администрации г.Перми
**СООТВЕТСТВУЕТ АРХИТЕКТУРНОМУ
 ОБЛИКУ ГОРОДА ПЕРМИ**
 «10» сентября 2021 г.
 Подпись *Бресанов*

Ведомость средств размещения информации, рекламных конструкций

ПОЗ.	Тип объекта, материал, способы крепления	Цвет с указанием (RAL)	Наличие подсветки
1	Информационная табличка (режимник). Одиночная (500x700). Оргстекло, пластик, металл.	Фирменные цвета	Без подсветки
2	Указатель с наименованием улицы и номером дома (здания) (пункт 11.4.2 решения Пермской городской Думы от 15.12.2020 № 277). Пластик, металл.	Синий R-(0) G-(20) B-(120) белый	Возможна подсветка
3	Информация – не сплошная пленочная аппликация в виде текста или контурного изображения на стекле. Площадь выклейки – не более 30% от площади одного поля остекления. Самоклеющиеся пленки по стеклу	Фирменные цвета	Возможна подсветка
4	Вывеска - объемные буквы и /или логотипы без подложки на направляющих на фоне витража. Металл, пластик, пленки	Фирменные цвета	Внутренняя или контурная подсветка
5	Вывеска - объемные буквы и /или логотипы без подложки на металлических направляющих на входной группе. Металл, пластик, пленки.	Фирменные цвета	Внутренняя или контурная подсветка
6	Вывеска - объемные буквы и /или логотипы без подложки на металлических направляющих на входном портале. Металл, пластик, пленки	Фирменные цвета	Внутренняя или контурная подсветка

ПД-03-03-2021				
Колерный паспорт объекта капитального строительства по ул. Петропавловская, №77, Ленинского района г. Перми				
Изм.	Кол. уч.	Лист	№ док	Подпись
Разработал	Бабушкин			<i>Бабушкин</i>
Дата 07.21				
Многоквартирный жилой дом со встроенными помещениями общественного назначения			Стадия	Лист
			П	8
Размещение средств размещения информации, рекламных конструкций (начало)			ООО "Развитие"	
Н. контроль	Рудакова			<i>Рудакова</i>
Дата 07.21				



Условные обозначения

2

-Выноска и номер позиции согласно ведомости средств размещения, информации и рекламных конструкций



-Ось размещения средств размещения информации, рекламных конструкций.



-Место допустимого размещения средств размещения информации, рекламных конструкций

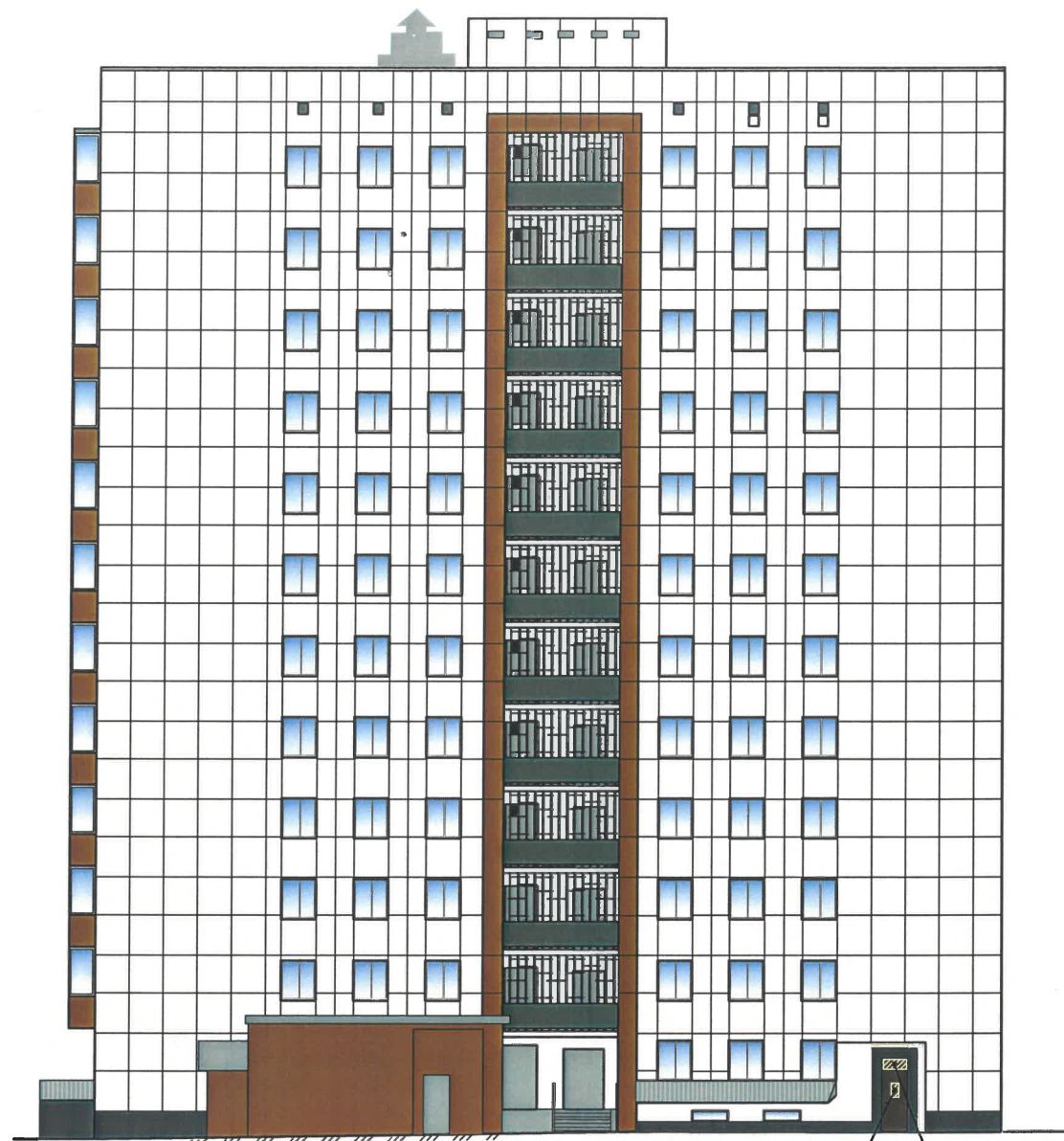
Управление архитектуры и городского дизайна
ДГА администрации г.Перми

СООТВЕТСТВУЕТ АРХИТЕКТУРНОМУ
ОБЛИКУ ГОРОДА ПЕРМИ

«10» сентября 2021 г.

Бресано С.В. Подпись *[Signature]*

						ПД-03-03-2021			
						Колерный паспорт объекта капитального строительства по ул. Петропавловская, №77, Ленинского района г. Перми			
Изм.	Кол. уч.	Лист	№ док.	Подпись	Дата	Многоквартирный жилой дом со встроенными помещениями общественного назначения	Стадия	Лист	Листов
Разработал	Бабушкин			<i>[Signature]</i>	07.21		П	9	
Н. контроль	Рудакова			<i>[Signature]</i>	07.21	Размещение средств размещения информации, рекламных конструкций (продолжение)	ООО "Развитие"		



1 6

Управление архитектуры и городского дизайна
 ДГА администрации г.Перми
**СООТВЕТСТВУЕТ АРХИТЕКТУРНОМУ
 ОБЛИКУ ГОРОДА ПЕРМИ**
 «10» сентября 2021 г.
 Вресано СВ Подпись *[Signature]*

Условные обозначения

2 -Выноска и номер позиции согласно
 ведомости средств размещения,
 информации и рекламных конструкций

						ПД-03-03-2021			
						Колерный паспорт объекта капитального строительства по ул. Петропавловская, №77, Ленинского района г. Перми			
Изм.	Кол. уч.	Лист	№ док.	Подпись	Дата	Многоквартирный жилой дом со встроенными помещениями общественного назначения	Стадия	Лист	Листов
Разработал		Бабушкин		<i>[Signature]</i>	07.21		П	10	
Н. контроль		Рудакова		<i>[Signature]</i>	07.21	Размещение средств размещения информации, рекламных конструкций (окончание)	ООО "Развитие"		

Предложение Мастер-плана освещение домов по улице Петропавловской 77, 79, 81, 83, 85, 87, 89, 91, 93 города Перми
Будничный сценарий освещения. Вариант "Точечная графика"

ПОДСВЕТКА:

КАРНИЗ

ПРОСТЕНКИ

**ГОРИЗОНТАЛЬНЫЕ
ЭЛЕМЕНТЫ ФАСАДА**

**ДЕКОРАТИВНЫЙ
ЭЛЕМЕНТ ОПОР
ОСВЕЩЕНИЯ**



ОБОРУДОВАНИЕ:

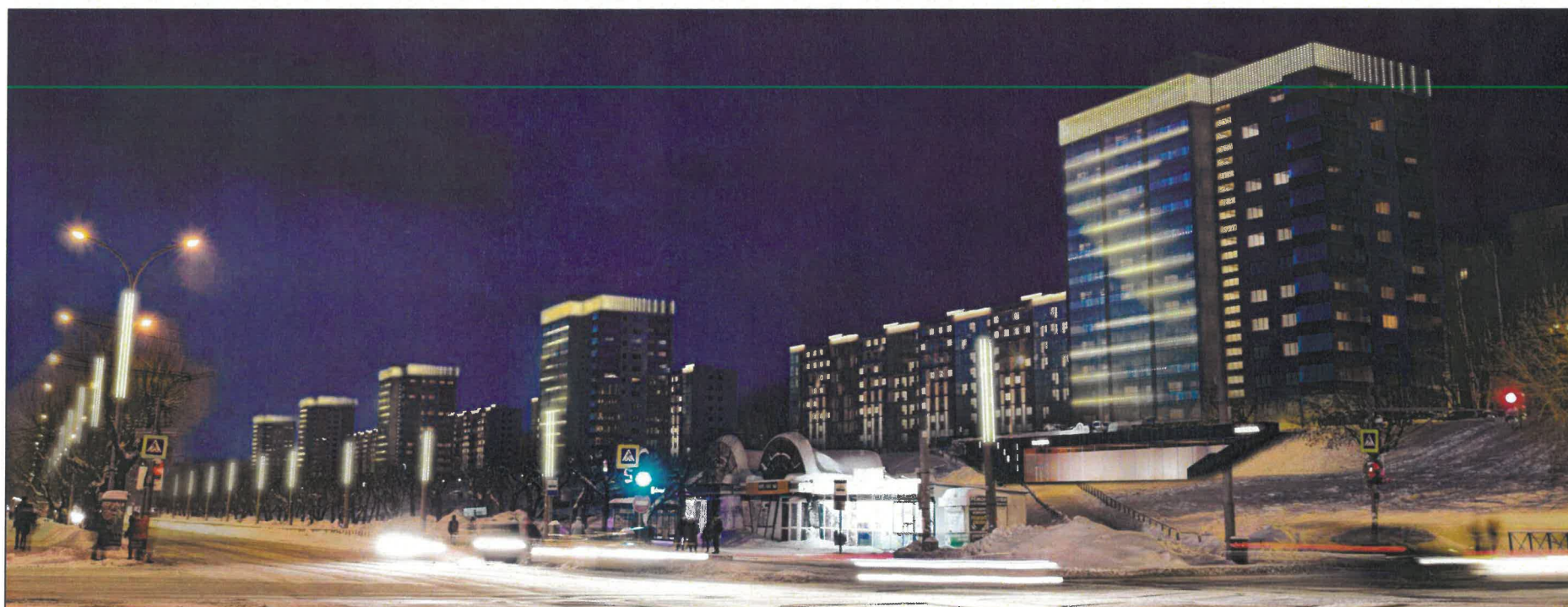


**СВЕТОДИОДНЫЙ
ПРОЖЕКТОР**

**СВЕТОДИОДНЫЙ
ЛИНЕЙНЫЙ
СВЕТИЛЬНИК
(БЕЛЫЙ,
МОНОХРОМНЫЙ,
RGBW)**



**СВЕТОДИОДНЫЙ
МЕДИАФАСАДНЫЙ
ПИКСЕЛЬ (RGB)**



Максимальная мощность (для каждого дома) - 15 кВт

Пояснительная записка

Медиафасады на карнизах, медиаэлементы между балконами (теплый белый свет).

Подсветка карнизов, простенки между окнами (теплый белый свет)

Задачи архитектурно-художественной подсветки:

- применение медиатехнологий;
- усиление подсветки первого яруса;
- сложные решения в ахп доминантных объектов;
- снижение уровня паразитной засветки, включая засветку окон жилых домов.

*- Мастер-план освещения улицы Петропавловской города Перми разработан МКУ "Институт территориального планирования" и светотехнической компанией "МТ Электро" в 2020 году.

СОГЛАСОВАНО
1^й заместитель начальника ДГА
г. Перми - главный архитектор
Д.Ю. Лапшин
"10 сентября 2021г."

						ПД-03-03-2021			
						Колерный паспорт объекта капитального строительства по ул. Петропавловская, №77, Ленинского района г. Перми			
Изм.	Коп. уч.	Лист	№ док.	Подпись	Дата	Многоквартирный жилой дом со встроенными помещениями общественного назначения	Стадия	Лист	Листов
Разработал		Бабушкин		<i>Бабушкин</i>	07.21			11	
Н. контроль		Рудакова		<i>Рудакова</i>	07.21	Архитектурно-художественная подсветка (начало)	ООО "Развитие"		

Предложение Мастер-плана освещения домов по улице Петропавловской 77, 79, 81, 83, 85, 87, 89, 91, 93 города Перми
Праздничный сценарий освещения.



Пояснительная записка

Мультимедийный фасад в комплексе с ландшафтным освещением, опорами уличного освещения, архитектурной подсветкой зданий создадут единую историю праздника. Сценарий может меняться в зависимости от мероприятия.

Здания с постоянно изменяющимся характером, вносят новое настроение в привычную урбанистическую среду, заряжая ее современным динамичным ритмом.

СОГЛАСОВАНО
1^й заместитель начальника ДГА
г. Перми, главный архитектор
Д.Ю. Лапшин
2021 г.

					ПД-03-03-2021				
					Колерный паспорт объекта капитального строительства по ул. Петропавловская, №77, Ленинского района г. Перми				
Изм.	Кол. уч.	Лист	№ док.	Подпись	Дата	Многоквартирный жилой дом со встроенными помещениями общественного назначения	Стадия	Лист	Листов
Разработал		Бабушкин		<i>Бабушкин</i>	07.21			12	
					Н. контроль Рудакова		Архитектурно-художественная подсветка (продолжение)		ООО "Развитие"
					<i>Рудакова</i>				

*- Мастер-план освещения улицы Петропавловской города Перми разработан МКУ "Институт территориального планирования" и светотехнической компанией "МТ Электро" в 2020 году.

Позиции, согласно ведомости отделки фасадов	RAL 7024	C:	80	
		M:	60	
		Y:	50	
		K:	40	
		R:	71	
		G:	74	
1, 4, 15		B:	80	

Позиции, согласно ведомости отделки фасадов	RAL 7040	C:	20	
		M:	5	
		Y:	10	
		K:	40	
		R:	157	
		G:	163	
6, 7, 12, 13		B:	166	

Позиции, согласно ведомости отделки фасадов	RAL 7011	C:	40	
		M:	10	
		Y:	20	
		K:	80	
		R:	85	
		G:	93	
5, 8, 9, 10		B:	97	

Позиции, согласно ведомости отделки фасадов	RAL 9003	C:	0	
		M:	0	
		Y:	0	
		K:	0	
		R:	244	
		G:	248	
2, 4, 5, 6, 7, 8, 9		B:	244	

Позиции, согласно ведомости отделки фасадов	RAL 8004	C:	40	
		M:	80	
		Y:	80	
		K:	10	
		R:	143	
		G:	78	
2, 3, 4, 9		B:	53	

Позиции, согласно ведомости отделки фасадов	RAL 8017	C:	60	
		M:	80	
		Y:	80	
		K:	80	
		R:	68	
		G:	50	
6		B:	45	

СОГЛАСОВАНО
1^й заместитель начальника ДГА
г. Перми - главный архитектор
Д.Ю. Иапшин
10 сентября 2021

					ПД-03-03-2021				
					Колерный паспорт объекта капитального строительства по ул. Петропавловская, №77, Ленинского района г. Перми				
Изм.	Кол. уч.	Лист	№ док.	Подпись	Дата	Многоквартирный жилой дом со встроенными помещениями общественного назначения	Стадия	Лист	Листов
					07.21		П	13	
						Эталоны колеров	ООО "Развитие"		
Н. контроль		Рудакова			07.21				