

Рекламно-производственная компания «Братья»

от 12.08.2021 № 059-22-01-26-3652

Номер и дата входящего заявления о согласовании колерного паспорта (заполняется ДГА)

Заказчик: ресторан «Бранд Про»

## ПАСПОРТ ВНЕШНЕГО ОБЛИКА ОБЪЕКТА КАПИТАЛЬНОГО СТРОИТЕЛЬСТВА (КОЛЕРНЫЙ ПАСПОРТ)

АДРЕС ОБЪЕКТА: г.Пермь, административный район Мотовилихинский,  
улица Розалии Землячки, здание (строение) № 12

410-12-ОФ

ПЕРМЬ, 2021 г.

**Ведомость чертежей**

ЛИСТ	НАИМЕНОВАНИЕ	ПРИМЕЧАНИЯ
1	Общие данные (начало)	
2	Общие данные (окончание)	
3	Существующее состояние фасадов	
4	Главный фасад	
5	Боковые фасады	
6	Дворовой фасад	
7	Размещение средств размещения информации, рекламных конструкций	
8	Размещение средств размещения информации, рекламных конструкций	
9	Эталоны колеров	

**Ведомость отделки фасадов**

ПОЗ.	ЭЛЕМЕНТ ФАСАДА	ЭТАЛОН ЦВЕТА	ОБОЗНАЧ.	ВИД ОТДЕЛКИ	ПРИМ
1	Цоколь		RAL 7012	Штукатурка, фасадная краска	Tikkurila Facade 760 Q839
2	Основное поле стен 2-5 этаж		RAL DESIGN 220 80 10	Штукатурка, фасадная краска	Tikkurila Facade 760 Q456
3	Архитектурный декор, карнизы, балконные плиты, декоративный пояс, вент. трубы	Белый	RAL 9010	Штукатурка, фасадная краска	
4	Кровля, водосточные трубы, кровля козырьков	Белый	RAL 7004 RAL 9003	Оцинков. сталь/ оцинков. сталь с полимер. покрытием	
5	Заполнение окон			Прозрачное стекло	
6	Перекрытия окон, дверные блоки балконов	Белый	RAL 9010	ПВХ профиль	
7	Двери		RAL 7004 RAL 7011	Атмосферостойкая краска по металлу	
8	Ступени, входные площадки			Керамогранит "ESTIMA ST 011"	
9	Отливы окон	Белый	RAL 9003	Оцинкованная сталь с полимерным покрытием	
10	Ограждение балконов, перила, мет. элементы козырьков, стойки		RAL 7011 RAL 7040	Атмосферостойкая краска по металлу	
11	Ограждение кровли, пожарные лестницы		RAL 7004	Атмосферостойкая краска по металлу	
12	Основное поле стен 1 этажа		RAL DESIGN 220 60 10	Штукатурка, фасадная краска	Tikkurila Facade 760 Q458
13	Козырек (нижняя часть)	Белый	RAL 9010	Композитный материал	
14	Колонны		RAL DESIGN 220 60 10 RAL 7012	Штукатурка, фасадная краска	Tikkurila Facade 760 Q458, Q839
15	Декоративные элементы фасада		RAL 7040	Штукатурка под шагрень, фасадная краска	

**Пояснительная записка.**

**Краткая характеристика:**

5-этажный многоквартирный пяти подъездный жилой дом с помещениями общественного назначения.

Здание расположено по адресу: ул. Розалии Землячки, 12 Мотовилихинского района города Перми.

Год постройки и ввода в эксплуатацию – 1940г.

Серия и тип постройки здания – индивидуальный.

В настоящее время домом управляет УК «ТехКомфорт».

В плане дом прямоугольной конфигурации.

Материалы несущих стен – каменные, кирпичные.

Тип фасада – оштукатуренный.

Кровля – скатная, из оцинкованной стали.

Ранее разработаны колерные паспорта: от 14.01.2017 № № 0156300021416000033-0186760-01

СОГЛАСОВАНО  
1<sup>й</sup> заместитель начальника ДГА  
г. Перми - главный архитектор  
Д.Ю. Папшин  
09.08.2021

В соответствии с Приказом Государственной инспекции по охране объектов культурного наследия Пермского края от 29.09.2020 № Пр55-01-06-134 (далее - Приказ) данный жилой дом является объектом, формирующим историко-архитектурную среду достопримечательного места «Городские Горки». В предмет охраны включены следующие характеристики здания:

5-этажный прямоугольный в плане жилой дом под скатной крышей. Торцы завершены ломаным фронтоном с арочным проемом в тимпане. Фасады оштукатурены под руст, окрашены. Первый этаж отделен междуэтажным штукатурным профилированным карнизом. Венчающий карниз большого выноса с широким фризом. Оконные проемы с лепными кронштейнами под окнами объединены гладкой вертикалью, окна 5-го этажа в границах вертикалей отделены карнизом. На главном восточном фасаде одинарные и парные балконы на лепных кронштейнах с металлическим решетчатым ограждением. Остекление балконов проектом строительства данного дома не предусмотрено.

В соответствии с пунктом 3.4 приложения 4 к Приказу в границах территории достопримечательного места действуют ограничения использования фасадов, расположенных вдоль исторических линий застройки, а также боковых фасадов, примыкающих к историческим линиям застройки: капитальный ремонт фасадов и крыш объектов капитального строительства проводится на основании проектной документации, содержащей согласованный органом охраны объектов культурного наследия Пермского края раздел об обеспечении сохранности объектов культурного наследия; отделка фасадов осуществляется в соответствии с паспортами внешнего облика объектов капитального строительства, утвержденными органом местного самоуправления в установленном порядке на основании предмета охраны достопримечательного места; паспорта внешнего облика объектов капитального строительства, утвержденные органом местного самоуправления до включения достопримечательного места в перечень выявленных объектов культурного наследия Пермского края, подлежат уточнению при проектировании работ по капитальному ремонту фасадов и (или) крыш; при отделке фасадов сохраняются и восстанавливаются элементы архитектурного декора, отнесенного к предмету охраны достопримечательного места; цветовое решение и материалы отделки фасадов определяются в соответствии с предметом охраны достопримечательного места.

**Запрещается:**

частичная (фрагментарная) отделка фасадов, если такая окраска не описана в предмете охраны достопримечательного места; изменение архитектурных элементов и деталей фасадов, отнесенных к предмету охраны достопримечательного места; остекление, изменение исторического внешнего вида ограждений балконов; сооружение внешних тамбуров входных групп; изменение исторических габаритов оконных и дверных проемов зданий и сооружений, составляющих предмет охраны достопримечательного места; размещение на фасадах антенн, наружных блоков вентиляции и кондиционирования, вентиляционных труб, элементов систем газоснабжения и других технологических элементов зданий и сооружений. Антенны, наружные блоки вентиляции и кондиционирования, вентиляционные трубы, элементы системы газоснабжения и другие технологические элементы зданий и сооружений могут размещаться на кровле объектов капитального строительства компактными упорядоченными группами с использованием единой несущей основы, в том числе с устройством ограждения, а также на фасадах, не обращенных к историческим линиям застройки и не примыкающих к ним. Собственники объектов капитального строительства, являющихся предметом охраны достопримечательного места, обязаны осуществлять расходы на содержание предмета охраны достопримечательного места и поддерживать его в надлежащем техническом, санитарном и противопожарном состоянии. Размещение рекламных конструкций и вывесок на фасадах, расположенных вдоль исторических линий застройки, а также боковых фасадах, примыкающих к историческим линиям застройки, кровлях таких зданий выполняется в соответствии с паспортами внешнего облика объектов капитального строительства, утвержденными органом местного самоуправления в установленном порядке на основании предмета охраны достопримечательного места.

						410-12-ОФ			
						Колерный паспорт объекта капитального строительства по ул. Розалии Землячки, №12, Мотовилихинского района г. Перми.			
Изм.	Кол.уч	Лист	№ док	Подпись	Дата	Многоквартирный жилой дом с помещениями общественного назначения	Стадия	Лист	Листов
	Разраб.	Бузмаков А.О.		<i>Бузмаков</i>	08.21		П	1	9
						Общие данные (начало)		РПК «Братья»	

**Инструкция о порядке производства работ, связанных с окраской фасадов и всех наружных частей зданий, сооружений, строений, расположенных на территории города Перми**

1. Окраска (отделка) фасадов и всех наружных частей зданий, сооружений, строений, расположенных на территории города Перми, может производиться лишь на основании паспорта внешнего облика объекта капитального строительства (колерного паспорта), согласованного с департаментом градостроительства и архитектуры администрации г. Перми (далее – ДГА).
2. До начала процесса окраски (отделки) здания или какого-либо сооружения должны быть произведены работы по капитальному ремонту всех без исключения его наружных частей, подлежащих окраске.
3. До начала ремонта зданий, имеющих газосветовую рекламу, сообщить рекламодателю о предстоящих работах на фасаде здания с целью сохранения вывесок либо их демонтажа.
4. Полуразрушенные и разрушенные архитектурные художественно-скульптурные элементы фасада: карнизы, фризы, колонны, пилястры, сандрики, кронштейны, обрамления проемов, различные лепные украшения, барельефы, мозаика, художественная роспись и т.п. подлежат обязательному восстановлению в своем первоначальном виде. Категорически запрещается производить окраску здания без предварительного восстановления указанных элементов декора фасада.
5. Металлические поверхности отдельных элементов фасада: чугунные решетки, ограждения балконов и лестниц, элементы входных групп, двери, кронштейны и прочие архитектурно-художественные элементы фасада перед окраской очищаются от грязи, ржавчины, старой краски и покрываются вновь атмосферостойкой краской для металлических поверхностей.
6. В соответствии с выданными образцами цвета (колерами) на окраску (отделку) здания организация, производящая ремонт здания, составляет пробные образцы цвета, которые наносятся на подготовленную для покраски поверхность стены в уровне 1-го этажа здания (не выше 1,5 метров от земли).
7. Проверку и согласование пробного образца цвета (выкрас колера) производит уполномоченный представитель ДГА. Без указанных проверки и согласования производить окраску (отделку) фасадов здания категорически запрещается.
8. Домууправления, организации и учреждения, производящие окраску (отделку) и связанный с нею ремонт фасадов здания, несут ответственность за выполнение настоящей инструкции и могут быть привлечены к административной ответственности за ее нарушение в соответствии со статьей 6.8.2 «Нарушение требований к внешнему виду фасадов зданий, строений, сооружений» Закона Пермского края от 06.04.2015 № 460-ПК «Об административных правонарушениях в Пермском крае».
9. По всем вопросам, связанным с производством работ, необходимо обращаться в ДГА по адресу: г. Пермь, ул. Сибирская, 15, каб. 315, тел. 212-76-98.

Условные обозначения

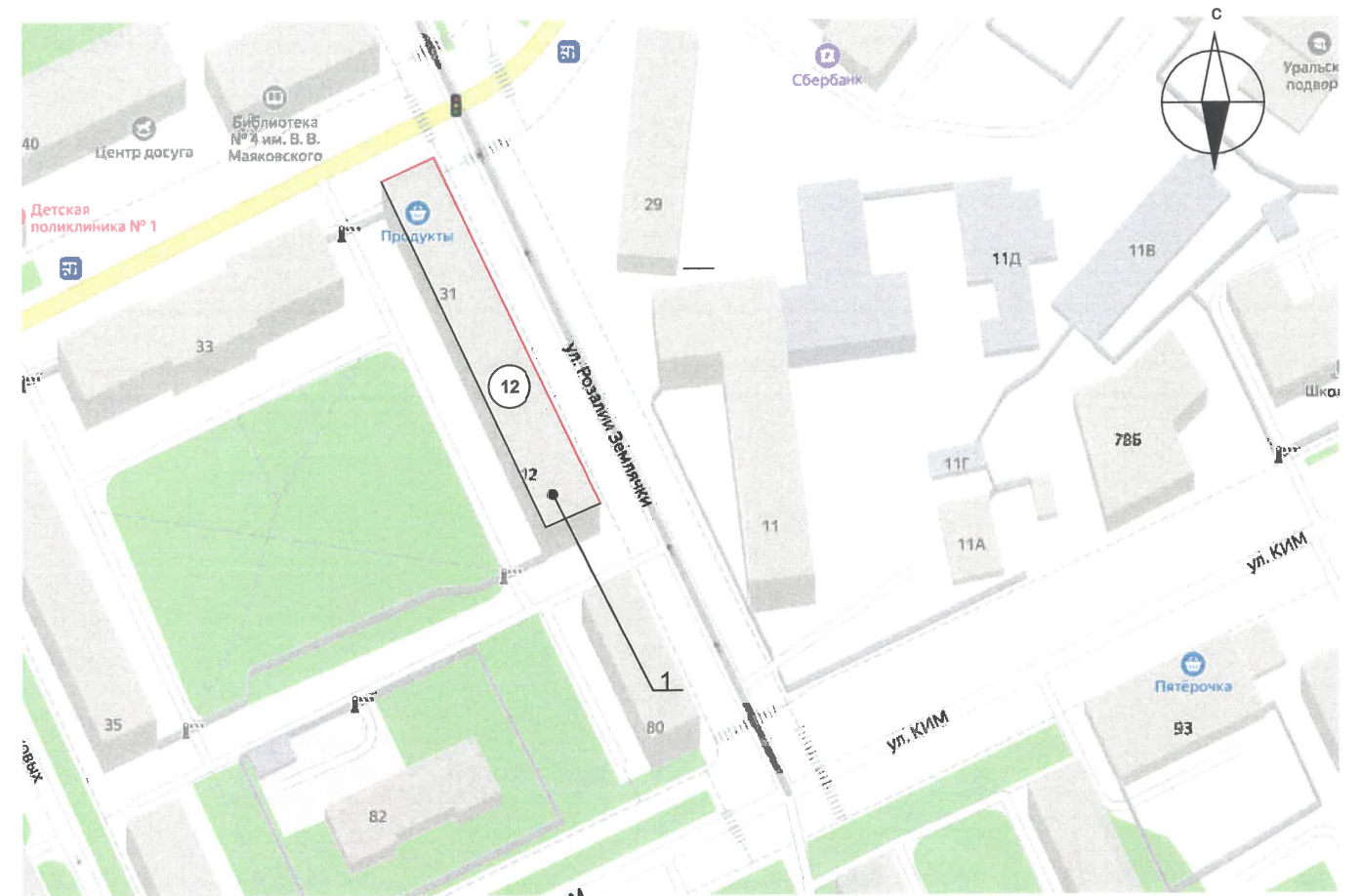
1 - Многоквартирный жилой дом по адресу:  
г. Пермь, Мотовилихинский район, ул. Розалии Землячки, 12

— фасады с местами размещения средств размещения информации, рекламных конструкций

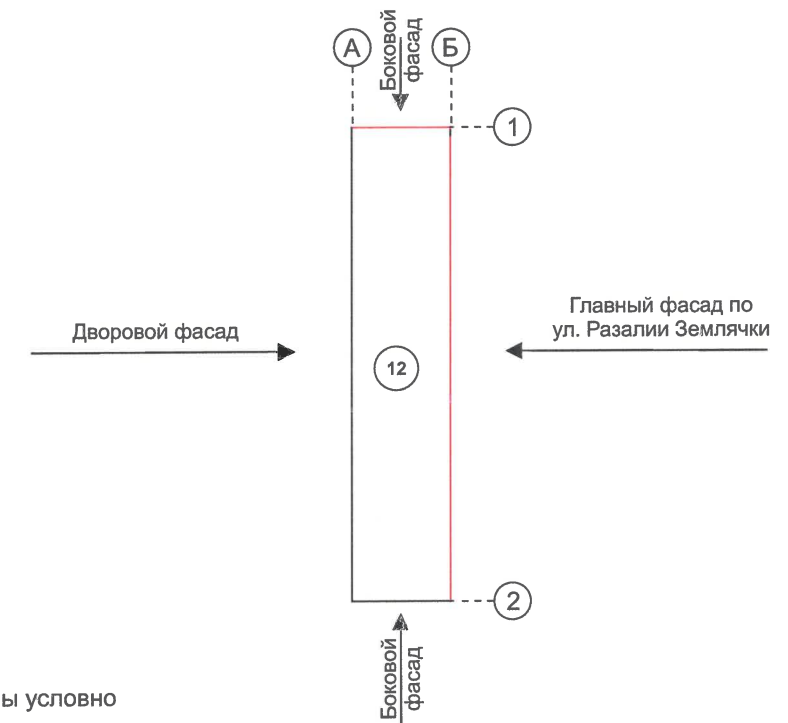
**Ведомость ссылочных и прилагаемых документов**

ОБОЗНАЧЕНИЕ	НАИМЕНОВАНИЕ	ПРИМЕЧАНИЕ
Решение Пермской городской Думы от 15.12.2020 № 277	«Об утверждении правил благоустройства территории города Перми»	
Постановление администрации города Перми от 22.02.2017 № 130	«Об утверждении формы и Порядок согласования паспорта внешнего облика объекта капитального строительства (колерный паспорт)»	
Приказ Государственной инспекции по охране объектов культурного наследия Пермского края от 29.09.2020 N Пр55-01-06-134	О включении в перечень выявленных объектов культурного наследия достопримечательного места "Городские Горки"	
№ 0156300021416000033-0186760-01 от 14.02.2017	Колерный паспорт здания по адресу Розалии Землячки, 12 в Мотовилихинском районе г. Перми (шифр 006-02-2017-ОФ)	Согласован 11.12.2017
№ КУВИ-002/2020-15107837 от 26 августа 2020г.	Выписка из Единого государственного реестра недвижимости об основных характеристиках и зарегистрированных правах на объект недвижимости	Мурин Андрей Александрович,

**СИТУАЦИОННЫЙ ПЛАН**



План координационных осей



ПРИМЕЧАНИЕ:

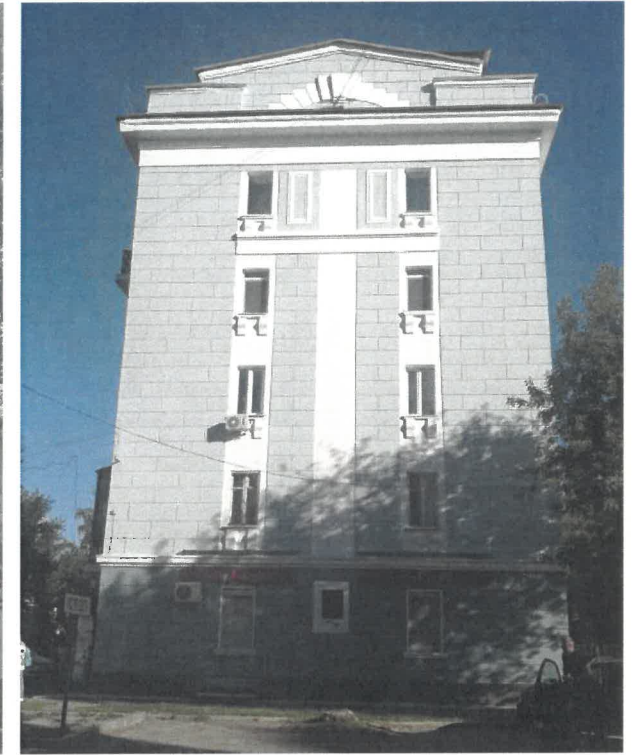
1. Координационные оси расставлены условно

						410-12-ОФ			
						Колерный паспорт объекта капитального строительства по ул. Розалии Землячки, №12, Мотовилихинского района г. Перми.			
Изм.	Кол.уч.	Лист	№док	Подпись	Дата	Многоквартирный жилой дом с помещениями общественного назначения	Стадия	Лист	Листов
Разраб.			Бузмаков А.О.	<i>Бузмаков</i>	08.21		П	2	9
						Общие данные (окончание)	РПК «Братья»		

Главный фасад



Боковой фасад



Дворовой фасад

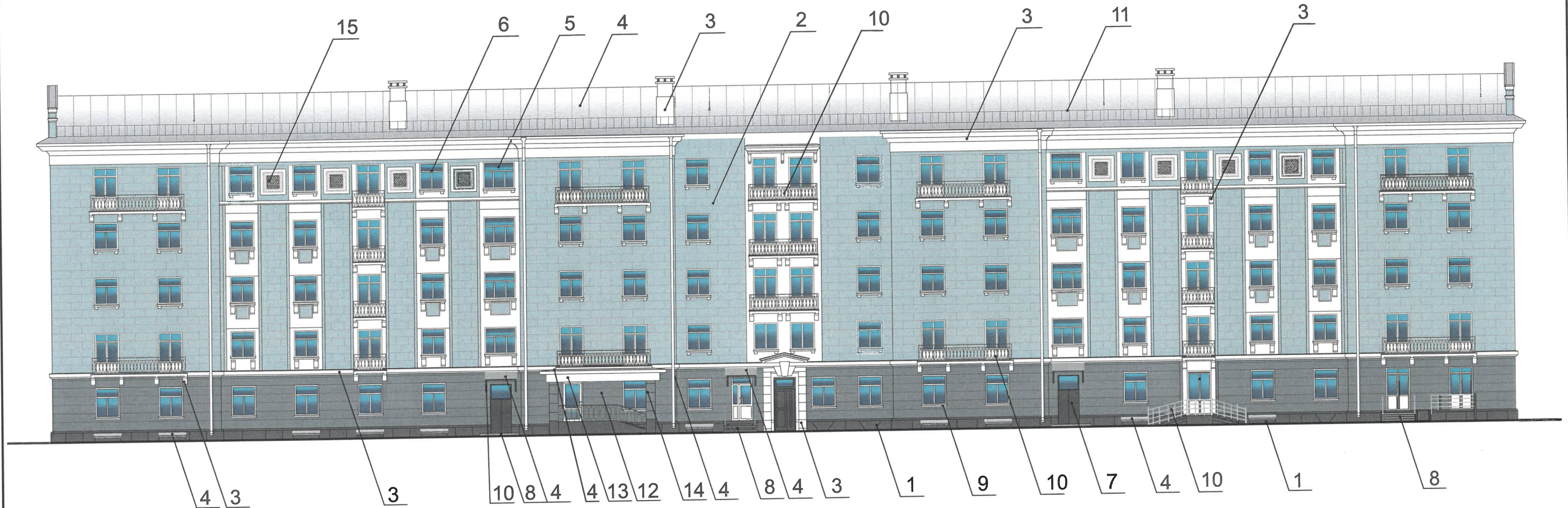


Боковой фасад



						410-12-ОФ			
						Колерный паспорт объекта капитального строительства по ул. Розалии Землячки, №12, Мотовилихинского района г. Перми.			
Изм.	Кол.уч	Лист	№док	Подпись	Дата	Многоквартирный жилой дом	Стадия	Лист	Листов
Разраб.		Бузмаков А.О.		<i>Бузмаков</i>	08.21		П	3	9
						Существующее состояние фасадов	РПК «Братья»		

Главный фасад  
по ул Розалии Землячки



СОГЛАСОВАНО  
1<sup>й</sup> заместитель начальника ДГА  
г. Перми - главный архитектор  
Д.Ю. Дашин  
09.08.2021г.

ПРИМЕЧАНИЕ:

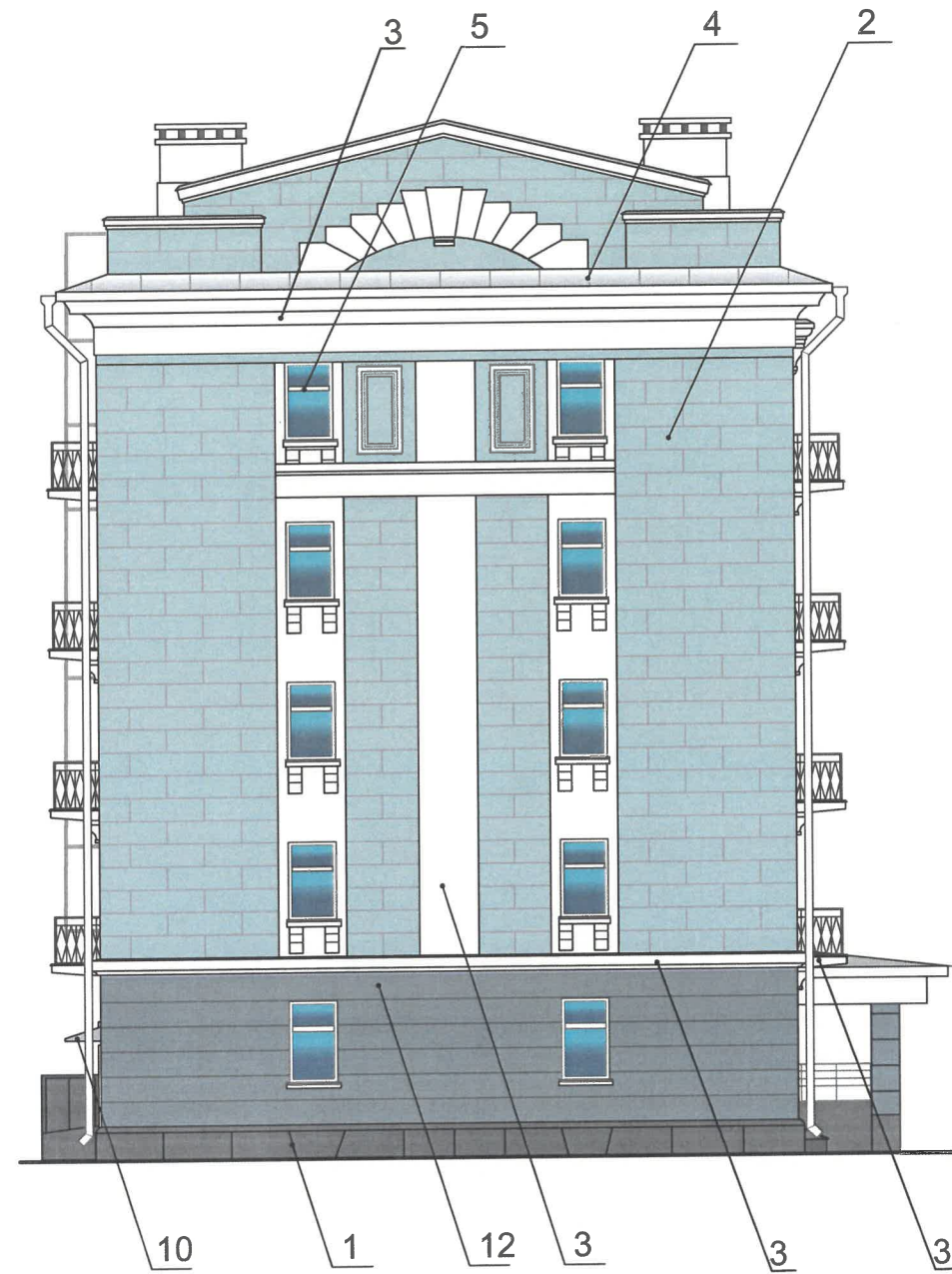
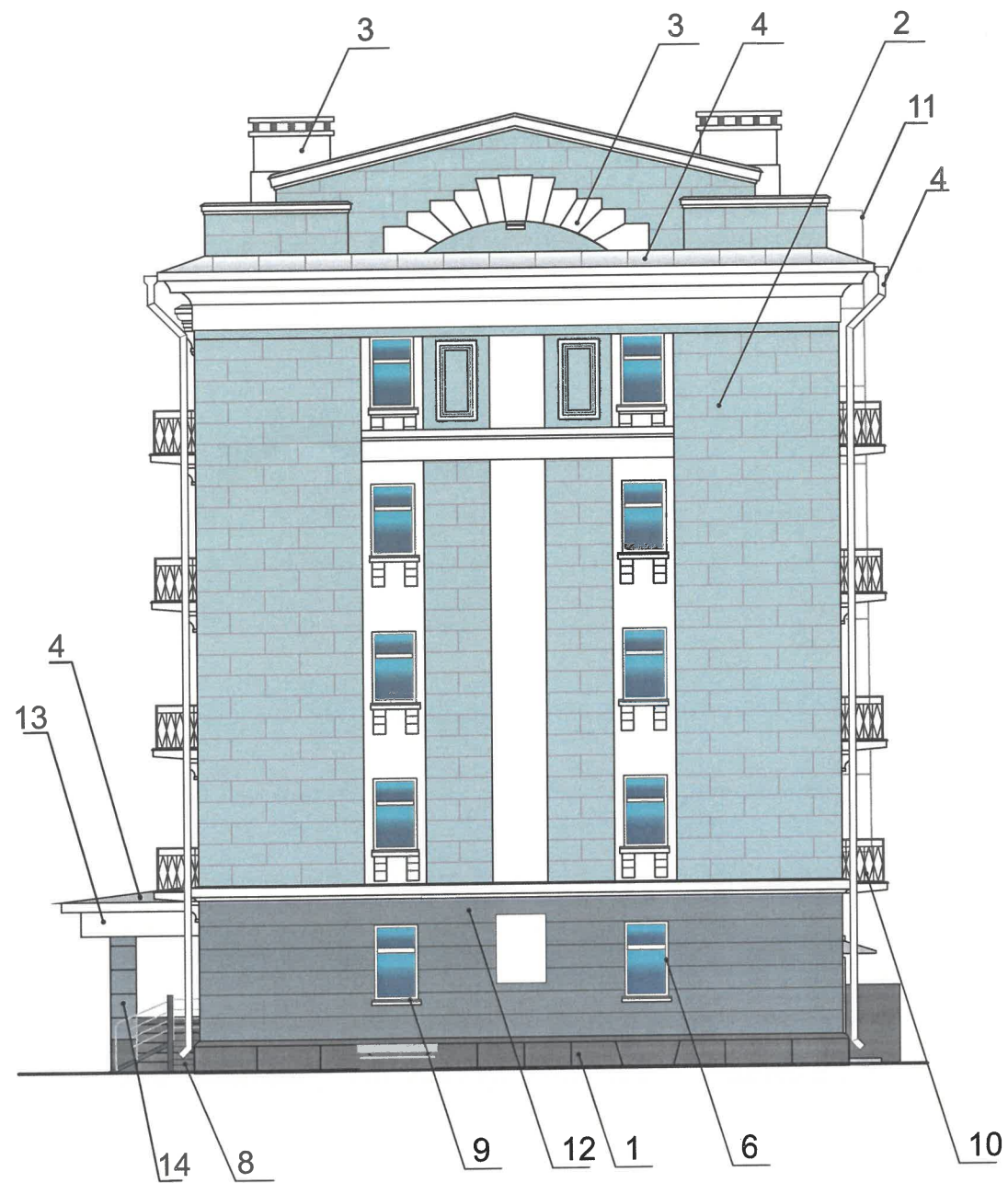
1. В случае, если наружные лестницы при дополнительно устроенных входах в общественные помещения здания выходят за границы предоставленного земельного участка и красные линии квартала, то устройство дополнительных выходов или переустройство существующих входных групп требует получения разрешения в установленном порядке;  
2. В случае устройства или переустройства (перепланировки, ремонта, реконструкции) помещений общественного назначения, их входных групп в обязательном порядке должны быть предусмотрены мероприятия по обеспечению доступности данных помещений для маломобильных групп населения, включая инвалидов, использующих кресла-коляски и собак-проводников (далее-МГН) в соответствии с требованиями СП 59.13330.2016 Свод правил. Доступность зданий и сооружений для маломобильных групп населения. Данный свод правил касается функционально-планировочных элементов зданий и сооружений, их участков или отдельных помещений, доступных для МГН (входные узлы, коммуникации, пути эвакуации, помещения и зоны обслуживания, а также их информационное и инженерное обустройство). В частности, лестницы при входах в общественные помещения должны дублироваться пандусами с уклоном не более 1:20 (5%) или иными средствами подъема (подъемные платформы, лифты и т.д.). Согласно вышеуказанному Своду правил наружные лестницы и пандусы должны иметь поручни с учетом технических требований к опорным стационарным устройствам по ГОСТ Р 51261; размеры входной площадки при открывании дверей наружу должны быть не менее 1,4 x 2,0 или 1,5 x 1,85; размеры входной площадки с пандусом не менее 2,2 x 2,2 м.

Условные обозначения:

5 - выноска и номер позиции согласно Ведомости отделки фасадов на листе 1

						410-12-ОФ			
						Колерный паспорт объекта капитального строительства по ул. Розалии Землячки, №12, Мотовилихинского района г. Перми.			
Изм.	Кол.уч	Лист	Недок	Подпись	Дата	Многоквартирный жилой дом с помещениями общественного назначения	Стадия	Лист	Листов
Разраб.	Бузмаков А.О.			<i>Бузмаков</i>	08.21		П	4	9
						Главный фасад	РПК «Братья»		

Торцевые фасады



СОГЛАСОВАНО  
 1<sup>й</sup> заместитель начальника ДГА  
 г. Перми - главный архитектор  
 Д.Ю. Лапшин  
 09 августа 2021

Условные обозначения:

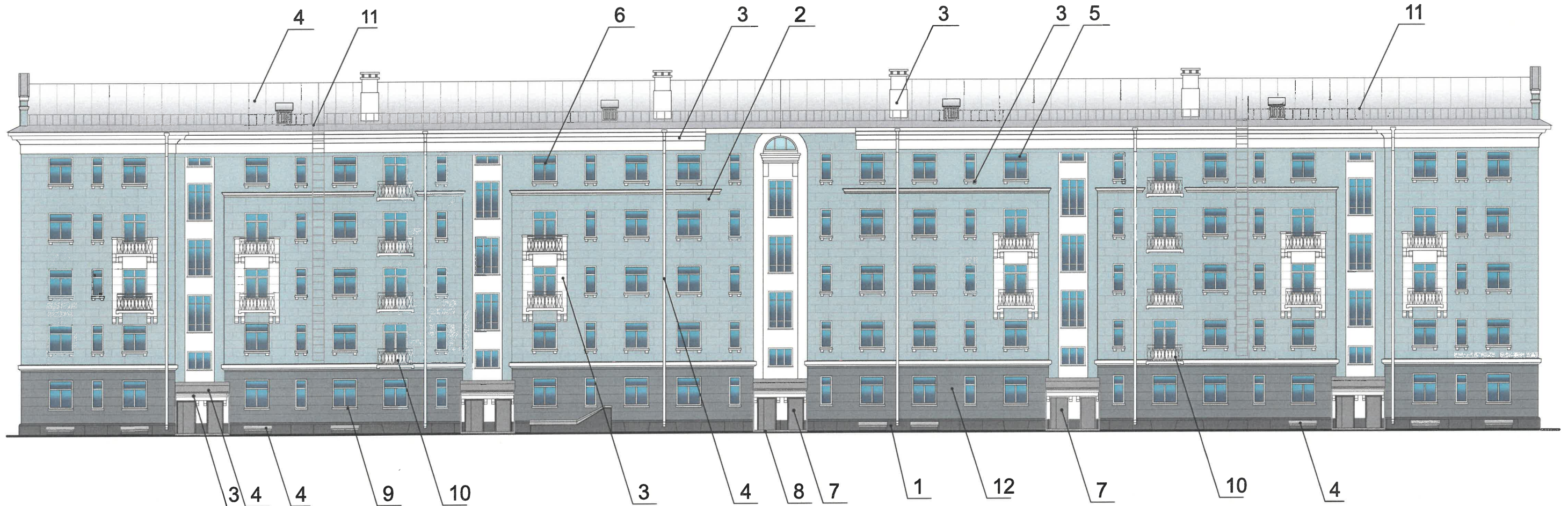
5 - выноска и номер позиции согласно Ведомости отделки фасадов на листе 1

ПРИМЕЧАНИЕ:

1. Условия устройства и переустройства входных групп см. лист 4;

						410-12-ОФ			
						Колерный паспорт объекта капитального строительства по ул. Розалии Землячки, №12, Мотовилихинского района г. Перми.			
Изм.	Кол.уч.	Лист	Недок.	Подпись	Дата	Многоквартирный жилой дом с помещениями общественного назначения	Стадия	Лист	Листов
	Разраб.	Бузмаков А.О.		<i>Лапшин</i>	08.21		П	5	9
						Боковые фасады	РПК «Братья»		

# Дворовой фасад



СОГЛАСОВАНО  
 1<sup>й</sup> заместитель начальника ДГА  
 г. Перми - главный архитектор  
 ДГО. Папшин  
 08.08.2021

Условные обозначения:

5 - выноска и номер позиции согласно Ведомости отделки фасадов на листе 1

ПРИМЕЧАНИЕ:

1. Условия устройства и переустройства входных групп см. лист 4;

						410-12-ОФ		
						Колерный паспорт объекта капитального строительства по ул. Розалии Землячки, №12, Мотовилихинского района г. Перми.		
Изм.	Кол.уч.	Лист	№док	Подпись	Дата	Стадия	Лист	Листов
Разраб.			Бузмаков А.О.	<i>Бузмаков</i>	08.21	Многоквартирный жилой дом	П	6
								9
						Дворовой фасад		РПК «Братья»

# Главный фасад по ул. Розалии Землячки



Ведомость средств размещения информации, рекламных конструкций

254 BrainPro 360 269 СОВРЕМЕННОЕ ЛЕЧЕНИЕ ЗАБОЛЕВАНИЙ ЦЕНТРАЛЬНОЙ НЕРВНОЙ СИСТЕМЫ

Левая часть козырька  
МЕДИЦИНСКИЙ ЦЕНТР

Правая часть козырька  
МЕДИЦИНСКИЙ ЦЕНТР

**Условные обозначения**

- 1 - Выноска и номер позиции согласно ведомости средств размещения, информации и рекламных конструкций
- Ось размещения средств размещения информации, рекламных конструкций.
- Место допустимого размещения средств размещения информации, рекламных конструкций.

Управление архитектуры и городского дизайна  
ДГА администрации г.Перми  
СООТВЕТСТВУЕТ АРХИТЕКТУРНОМУ ОБЛИКУ ГОРОДА ПЕРМИ  
«09» сентября 2021 г.  
Подпись *Бресало С.В.*

**Условия размещения средств размещения информации, рекламных конструкций**

1. Место размещения информации располагаются относительно условной прямой линии – единой горизонтальной оси. Местоположение оси на фасаде определяется как половина расстояния между верхним и нижним архитектурным элементом (окна, наличники, карниз, фриз и др.), выделяющимся (западающим, выступающим) из плоскости стены.
2. Размещение вывесок и рекламных конструкций должно осуществляться в границах места допустимого размещения средств размещения информации, рекламных конструкций, установленных данным колерным паспортом объекта капитального строительства.
3. Размещение вывесок по отношению друг к другу, их конфигурация, наполненность информацией должны соответствовать Стандартным требованиям к вывескам, их размещению и эксплуатации (далее - Стандартные требования), утвержденным Решением Пермской городской Думы от 15.12.2020 №277.
4. В случае, если планируемые к размещению вывески не соответствуют типу и местам размещения средств размещения информации, рекламных конструкций колерного паспорта, требуется внесение изменений в настоящий колерный паспорт.
5. Максимальный размер информационных табличек – 0,5 м x 0,7 м (пункт 2.13 Стандартных требований).
6. Узел крепления каждого типа объекта информации разрабатывается отдельным рабочим проектом.
7. В случае размещения рекламной конструкции на фасаде здания, строения, сооружения, такая конструкция должна быть отражена в составе нового колерного паспорта, а ее размещение должно осуществляться в соответствии с действующим порядком установки эксплуатации рекламных конструкций на территории города Перми, утвержденным решением пермской городской Думы, с последующим получением на установку и эксплуатацию рекламной конструкции в установленном порядке.
8. В случае возникновения спорных ситуаций с другими организациями в отношении мест размещения нестандартных вывесок (расположенных не в границах занимаемого помещения), регулирование конфликта и окончательное решение по размещению вывесок той или иной претендующей организации, в соответствии с положениями Жилищного кодекса Российской Федерации, должно приниматься на собрании собственников помещений в многоквартирном доме.

ПОЗ.	Тип объекта, материал, способы крепления	Цвет (с указанием RAL)	Наличие подсветки
1	Объемные буквы и/или логотипы без подложки на металлических направляющих в цвет фасада на стене здания. Оргстекло, металл, пластик	Фирменные цвета	Внутренняя или контурная подсветка
2	Информация – не сплошная пленочная аппликация в виде текста или контурного изображения на стекле. Площадь выклейки – не более 30% от площади одного поля остекления. Самоклеющиеся пленки по стеклу или вывеска – панно (постер или световой короб), размещенное в оконном проеме за стеклом. Площадь панно – не более 50% от площади одного поля остекления. Металл, пластик, пленки	Фирменные цвета	Возможна внутренняя подсветка для панно
3	Указатель с наименованием улицы и номером дома (здания) (пункт 11.4.2 решения Пермской городской Думы от 15.12.2020 № 277). Пластик, металл.	Синий R-(0) G-(20) B-(120), белый	Возможна подсветка
4	Информационная табличка (режимник). Одиночная (500x700) или модульная. Аппликация пленкой	Фирменные цвета	Без подсветки
5	Объемные буквы и/или логотипы на направляющих в цвет козырька без подложки. Оргстекло, металл, пластик	Фирменные цвета	Внутренняя или контурная подсветка
6	Мемориальная доска академику Калачникову Ю. Н. Выполнена из гранита, бронзы, крепление на анкерные болты.	Черный, бронзовый	Без подсветки
7	Объемные буквы и/или логотипы на кронштейнах под балконом. Оргстекло, металл, пластик	Фирменные цвета	Внутренняя или контурная подсветка

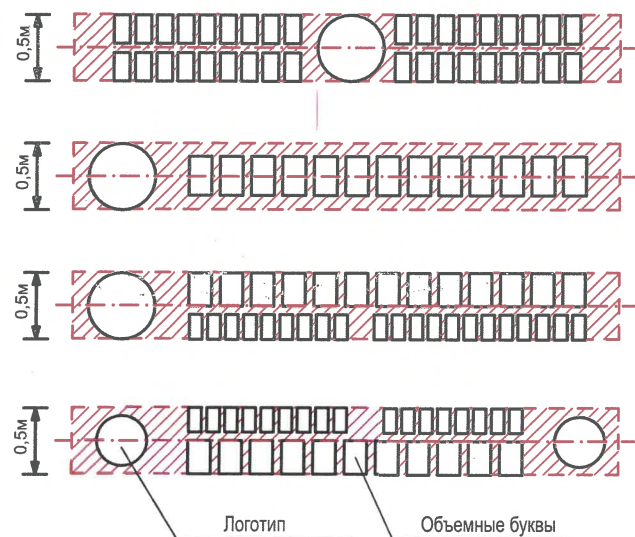
						410-12-ОФ			
						Колерный паспорт объекта капитального строительства по ул. Розалии Землячки, №12, Мотовилихинского района г. Перми.			
Изм.	Кол.уч.	Лист	Недок	Подпись	Дата	Многоквартирный жилой дом с помещениями общественного назначения	Стадия	Лист	Листов
Разраб.	Бузмаков А.О.			<i>Бузмаков</i>	08.21		П	7	9
						Размещение средств размещения информации, рекламных конструкций	РПК «Братья»		



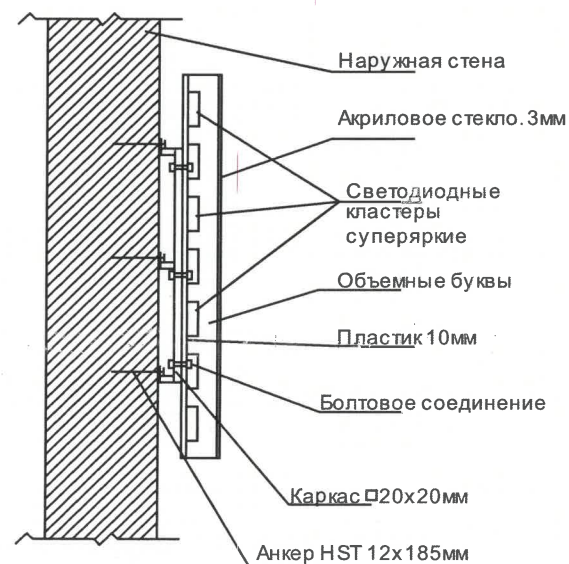
# Торцевые фасады



Схема компоновки объемных букв и/или логотипов относительно оси и места размещения средств размещения информации



Узел крепления средств размещения информации



### Условные обозначения

- 1 - Выноска и номер позиции согласно ведомости средств размещения, информации и рекламных конструкций
- - - - - Ось размещения средств размещения информации, рекламных конструкций.
- ▨ - Место допустимого размещения средств размещения информации, рекламных конструкций.

Управление архитектуры и городского дизайна  
ДГА администрации г.Перми  
СООТВЕТСТВУЕТ АРХИТЕКТУРНОМУ  
ОБЛИКУ ГОРОДА ПЕРМИ  
«09» сентября 2012  
Бресанов С.В. Подпись *Бресанов С.В.*

						410-12-ОФ			
						Колерный паспорт объекта капитального строительства по ул. Розалии Землячки, №12, Мотовилихинского района г. Перми.			
Изм.	Кол.уч.	Лист	Недок.	Подпись	Дата	Многоквартирный жилой дом с помещениями общественного назначения	Стадия	Лист	Листов
Разраб.		Бузмаков А.О.		<i>Бузмаков</i>	08.21		П	8	9
						Размещение средств размещения информации, рекламных конструкций	РПК «Братья»		

Позиция согласно ведомости отделки фасадов	RAL 7012	C:	50		
		M:	20		
1, 14	RAL 7012	Y:	20		
		K:	40		
		R:	89		
		G:	97		
		B:	99		
Позиция согласно ведомости отделки фасадов	RAL 220 80 10	C:	31		
		M:	7		
2	RAL 220 80 10	Y:	14		
		K:	0		
		R:	178		
		G:	208		
		B:	214		
Позиция согласно ведомости отделки фасадов	RAL 9010	C:	0		
		M:	0		
3, 6, 13	RAL 9010	Y:	7		
		K:	0		
		R:	247		
		G:	249		
		B:	239		
Позиция согласно ведомости отделки фасадов	RAL 7004	C:	7		
		M:	4		
4, 7, 8, 11	RAL 7004	Y:	4		
		K:	33		
		R:	158		
		G:	160		
		B:	161		

Позиция согласно ведомости отделки фасадов	RAL 7011	C:	60		
		M:	40		
7, 10	RAL 7011	Y:	30		
		K:	30		
		R:	85		
		G:	93		
		B:	97		
Позиция согласно ведомости отделки фасадов	RAL 220 60 10	C:	49		
		M:	23		
12, 14	RAL 220 60 10	Y:	24		
		K:	12		
		R:	126		
		G:	151		
		B:	159		
Позиция согласно ведомости отделки фасадов	RAL 9003	C:	0		
		M:	0		
4, 9	RAL 9003	Y:	0		
		K:	0		
		R:	244		
		G:	248		
		B:	244		
Позиция согласно ведомости отделки фасадов	RAL 7040	C:	30		
		M:	20		
10, 15	RAL 7040	Y:	10		
		K:	10		
		R:	157		
		G:	163		
		B:	166		

СОГЛАСОВАНО  
 1<sup>й</sup> заместитель начальника ДГА  
 г. Перми - главный архитектор  
 Д.Ю. Лапшин  
 09.08.2021

						410-12-ОФ			
						Колерный паспорт объекта капитального строительства по ул. Розалии Землячки, №12, Мотовилихинского района г. Перми.			
Изм.	Кол.уч	Лист	№док	Подпись	Дата	Многоквартирный жилой дом	Стадия	Лист	Листов
Разраб.		Бузмаков А.О.		<i>Бузмаков</i>	08.21		П	9	9
						Эталоны колеров	РПК «Братья»		