

№ 059-22-01-26-4132 от 13.09.2021
Номер и дата входящего заявления о согласовании колерного паспорта (заполняется ДГА)

ПАСПОРТ ВНЕШНЕГО ОБЛИКА ОБЪЕКТА КАПИТАЛЬНОГО СТРОИТЕЛЬСТВА (КОЛЕРНЫЙ ПАСПОРТ)

АДРЕС ОБЪЕКТА: г. Пермь, административный район Орджоникидзевский
улица Генерала Черняховского, здание (строение) № 74

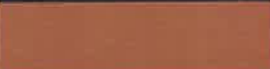










шифр: ГЧ74-08/2021-ОФ

ПЕРМЬ 2021 г.

Ведомость чертежей

ЛИСТ	НАИМЕНОВАНИЕ	ПРИМЕЧАНИЯ
1	Общие данные (начало)	
2	Общие данные (продолжение)	
3	Существующее состояние фасадов	
4	Главный фасад	
5	Дворовой фасад	
6	Боковые фасады	
7	Размещение средств размещения информации, рекламных конструкций	
8	Эталоны колеров	

Ведомость отделки фасадов

ПОЗ.	ЭЛЕМЕНТ ФАСАДА	ЭТАЛОН ЦВЕТА	ОБОЗНАЧ.	ВИД ОТДЕЛКИ	ПРИМ.
1	Цоколь, цокольный этаж МКД		RAL 8023	Фасадная плитка, штукатурка, фасадная краска	
2	Основное поле стены МКД		RAL 9002	Кирпичная кладка	
3	Перекрытия окон, лоджий	Белый	RAL 9003	Металлопластик (стеклопакеты)	
4	Ограждение лоджий	Белый	RAL 9003	Профилированный лист, атмосферостойкая краска	
5	Дверные блоки, тип 1		RAL 7043 RAL 8016	Металл с покрытием атмосферостойкой краской	
6	Дверные блоки, тип 2		RAL 9003	Металлопластик (стеклопакеты)	
7	Площадки, ступени, пандусы		RAL 7043	Атмосферостойкая краска по металлу, ж/б плита	
8	Отделка пристроя, тип 1		RAL 8023	Штукатурка Фасадная краска	
9	Отделка пристроя, тип 2		RAL 8023	Профилированный лист, атмосферостойкая краска	
10	Кровля козырьков пристроев, тип 1, прямых, балконов		RAL 8029	Профилированный лист, атмосферостойкая краска,	
11	Кровля козырьков подъездов		RAL 7009	Рулонный материал, профилированный лист	
12	Металлические элементы (стойки, лестницы, решетки, ограждения)		RAL 8029	Металл с покрытием атмосферостойкой краской	
13	Кровля МКД		RAL 7009	Наплавляемый битумный материал	
14	Вентиляционные каналы	Белый	RAL 9003	Штукатурка	
15	Цоколь пристроя		—	Облицовочный камень	
16	Кровля козырьков пристроя, тип 2		RAL 8029	Поликарбонат	

Пояснительная записка

Объект капитального строительства - Многоквартирный жилой дом с встроенными помещениями нежилого назначения по адресу: г. Пермь, Орджоникидзевский район, ул. Генерала Черняховского, 74;

Год постройки и ввода в эксплуатацию: 1972 г;

Нахождение в границах зон объектов культурного наследия: нет

Несущие стены: кирпич;

Крыша: наплавляемый битумный материал;

Перекрытия: железобетонные;

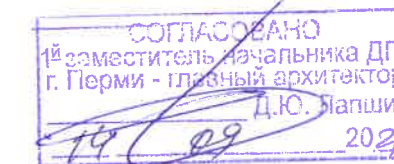
Ранее разработанные колерные паспорта: нет

Настоящим колерным паспортом: определяется отделка входной группы пристроя, конструкция и материал козырька.


Раздел «Архитектурно-художественная подсветка» для данного объекта капитального строительства не разрабатывается. Подсветка осуществляется за счет свечения вывесок и витрин.

В соответствии с Градостроительным кодексом Российской Федерации и Постановлением администрации города Перми от 22.02.2017 № 130 «Об утверждении формы и Порядка согласования паспорта внешнего облика объекта капитального строительства (колерного паспорта)» согласованные департаментом градостроительства и архитектуры администрации города Перми проекты колерных паспортов не являются разрешительной документацией на строительство, реконструкцию объекта капитального строительства; не являются правовым основанием на устройство пристроек, навесов, козырьков.

Предметом согласования данного колерного паспорта являются: принятые цветовые решения элементов фасада, применяемые материалы существующего объекта недвижимости, а также определение возможных типов размещения средств размещения информации, рекламных конструкций на нем. Средства размещения информации, рекламные конструкции, не соответствующие типу и местам их допустимого размещения, подлежат демонтажу.



Взам. инв. №
Подпись и дата
Инв. № подл.

						ГЧ74-08/2021-ОФ			
						Колерный паспорт объекта капитального строительства по ул.Генерала Черняховского, 74 в Орджоникидзевском районе города Перми			
Изм.	Кол.уч	Лист	№ док.	Подпись	Дата	Многоквартирный жилой дом с встроенными помещениями нежилого назначения	Стадия	Лист	Листов
Разработал	Козин А.О.				08.21		П	1	8
						Общие данные (начало)	ООО «УралСтройПроект»		

**Инструкция о порядке производства работ,
связанных с окраской фасадов и всех наружных частей зданий,
сооружений, строений, расположенных на территории города Перми**

1. Окраска (отделка) фасадов и всех наружных частей зданий, сооружений, строений, расположенных на территории города Перми, может производиться лишь на основании паспорта внешнего облика объекта капитального строительства (колерного паспорта), согласованного с департаментом градостроительства и архитектуры администрации г. Перми (далее – ДГА).
2. До начала процесса окраски (отделки) здания или какого-либо сооружения должны быть произведены работы по капитальному ремонту всех без исключения его наружных частей, подлежащих окраске.
3. До начала ремонта зданий, имеющих газосветовую рекламу, сообщить рекламораспространителю о предстоящих работах на фасаде здания с целью сохранения вывесок либо их демонтажа.
4. Полуразрушенные и разрушенные архитектурные художественно-скульптурные элементы фасада: карнизы, фризы, колонны, пилястры, сандрики, кронштейны, обрамления проемов, различные лепные украшения, барельефы, мозаика, художественная роспись и т.п. подлежат обязательному восстановлению в своем первоначальном виде. Категорически запрещается производить окраску здания без предварительного восстановления указанных элементов декора фасада.
5. Металлические поверхности отдельных элементов фасада: чугунные решетки, ограждения балконов и лестниц, элементы входных групп, двери, кронштейны и прочие архитектурно-художественные элементы фасада перед окраской очищаются от грязи, ржавчины, старой краски и покрываются вновь атмосферостойкой краской для металлических поверхностей.
6. В соответствии с выданными образцами цвета (колерами) на окраску (отделку) здания организация, производящая ремонт здания, составляет пробные образцы цвета, которые наносятся на подготовленную для покраски поверхность стены в уровне 1-го этажа здания (не выше 1,5 метров от земли).
7. Проверку и согласование пробного образца цвета (выкрас колера) производит уполномоченный представитель ДГА. Без указанных проверки и согласования производить окраску (отделку) фасадов здания категорически запрещается.
8. Домууправления, организации и учреждения, производящие окраску (отделку) и связанный с ней ремонт фасадов здания, несут ответственность за выполнение настоящей инструкции и могут быть привлечены к административной ответственности за ее нарушение в соответствии со статьей 6.8.2 «Нарушение требований к внешнему виду фасадов зданий, строений, сооружений» Закона Пермского края от 06.04.2015 № 460-ПК «Об административных правонарушениях в Пермском крае».
9. По всем вопросам, связанным с производством работ, необходимо обращаться в ДГА по адресу: г. Пермь, ул. Сибирская, 15, каб. 315, тел. 212-76-98.мо обращаться в ДГА по адресу: г. Пермь, ул. Сибирская, 15, каб. 315, тел. 212-76-98).

Ситуационный план



Условные обозначения

47

- Многоквартирный жилой дом с встроенными помещениями нежилого назначения по адресу: г. Пермь, Орджоникидзевский район, ул. Генерала Чернышевского, 74;



- фасады с местами размещения средств размещения информации, рекламных конструкций;

Ведомость ссылочных и прилагаемых документов

ОБОЗНАЧЕНИЕ	НАИМЕНОВАНИЕ	ПРИМЕЧАНИЕ
	<u>Ссылочные документы</u>	
Постановление администрации г. Перми от 22.02.2017 № 130	«Об утверждении формы и Порядка согласования паспорта внешнего облика объекта капитального строительства (колерного паспорта)»	
Решение Пермской городской Думы от 15.12.2020 № 277	«Об утверждении Правил благоустройства территории города Перми»	

						ГЧ74-08/2021-ОФ			
						Колерный паспорт объекта капитального строительства по ул. Генерала Чернышевского, 74 в Орджоникидзевском районе города Перми			
Изм.	Кол.уч	Лист	Недод.	Подпись	Дата	Многоквартирный жилой дом с встроенными помещениями нежилого назначения	Стадия	Лист	Листов
Разработал					08.21		П	2	
						Общие данные (продолжение)	ООО «УралСтройПроект»		

Взам. инв. №
Подпись и дата
Инв. № подл.

Боковые фасады



Главный фасад



Дворовой фасад



Взам.инв.№
Подпись и дата
Инв.№ подл.

						ГЧ74-08/2021-ОФ			
						Колерный паспорт объекта капитального строительства по ул.Генерала Черняховского, 74 в Орджоникидзевском районе города Перми			
Изм.	Кол.уч	Лист	Недок.	Подпись	Дата	Многоквартирный жилой дом с встроенными помещениями нежилого назначения	Стадия	Лист	Листов
							П	3	
						Существующее состояние фасадов	ООО «УралСтройПроект»		



СОГЛАСОВАНО
 1^й заместитель начальника ДГА
 г. Перми - главный архитектор
 Д.Ю. Лапшин
 14.08.2024

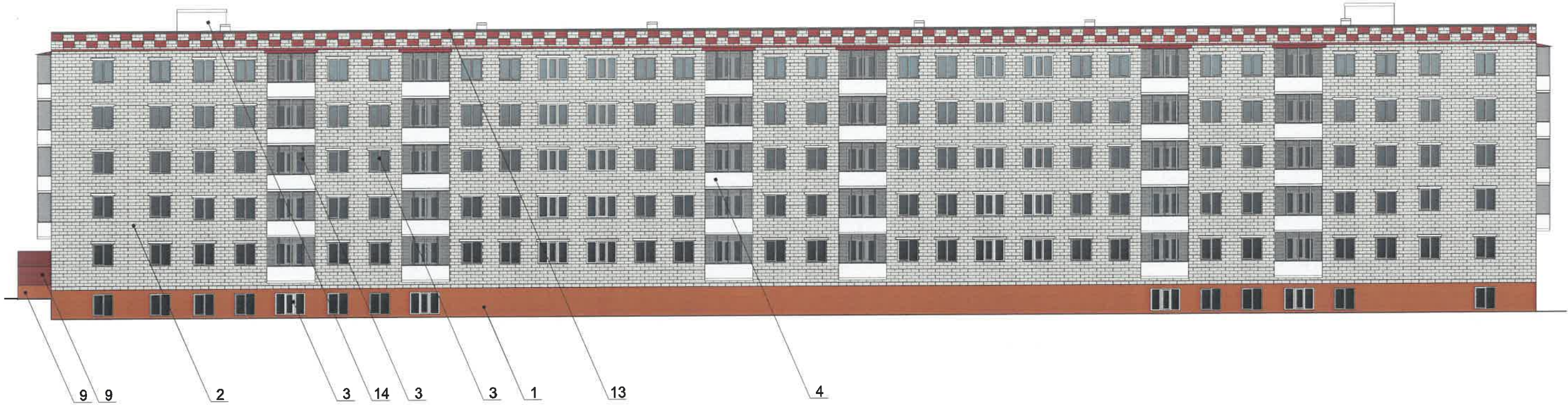
ПРИМЕЧАНИЕ:

1. В случае, если наружные лестницы при дополнительно устроенных входах в общественные помещения здания выходят за границы предоставленного земельного участка и красные линии квартала, то устройство дополнительных или переустройство существующих входных групп требует получения разрешения в установленном порядке;
2. В случае устройства или переустройства (перепланировки, ремонта, реконструкции) помещений общественного назначения, их входных групп в обязательном порядке должны быть предусмотрены мероприятия по обеспечению доступности данных помещений для маломобильных групп населения, включая инвалидов, использующих кресла-коляски и собак-проводников (далее-МГН) в соответствии с требованиями СП 59.13330.2016 Свод правил. Доступность зданий и сооружений для маломобильных групп населения. Данный свод правил касается функционально-планировочных элементов зданий и сооружений, их участков или отдельных помещений, доступных для МГН (входные узлы, коммуникации, пути эвакуации, помещения и зоны обслуживания, а также их информационное и инженерное обустройство). В частности, лестницы при входах в общественные помещения должны дублироваться пандусами с уклоном не более 1:20 (5%) или иными средствами подъема (подъемные платформы, лифты и т.д.). Согласно вышеуказанному Своду правил наружные лестницы и пандусы должны иметь поручни с учетом технических требований к опорным стационарным устройствам по ГОСТ Р 51261; размеры входной площадки при открывании дверей наружу должны быть не менее 1,4 x 2,0 или 1,5 x 1,85; размеры входной площадки с пандусом не менее 2,2 x 2,2 м.

Условные обозначения

1 - выноска и номер позиции согласно ведомости отделки фасадов на листе 1

						ГЧ74-08/2021-ОФ			
						Колерный паспорт объекта капитального строительства по ул.Генерала Черняховского, 74 в Орджоникидзевском районе города Перми			
Изм.	Кол.уч	Лист	Недок.	Подпись	Дата	Многоквартирный жилой дом с встроенными помещениями нежилого назначения	Стадия	Лист	Листов
							П	4	
						Главный фасад	ООО «УралСтройПроект»		



СОГЛАСОВАНО
 1^й заместитель начальника ДГА
 г. Перми - главный архитектор
 Д.Ю. Лапшин
 14.09.2021 г.

ПРИМЕЧАНИЕ:

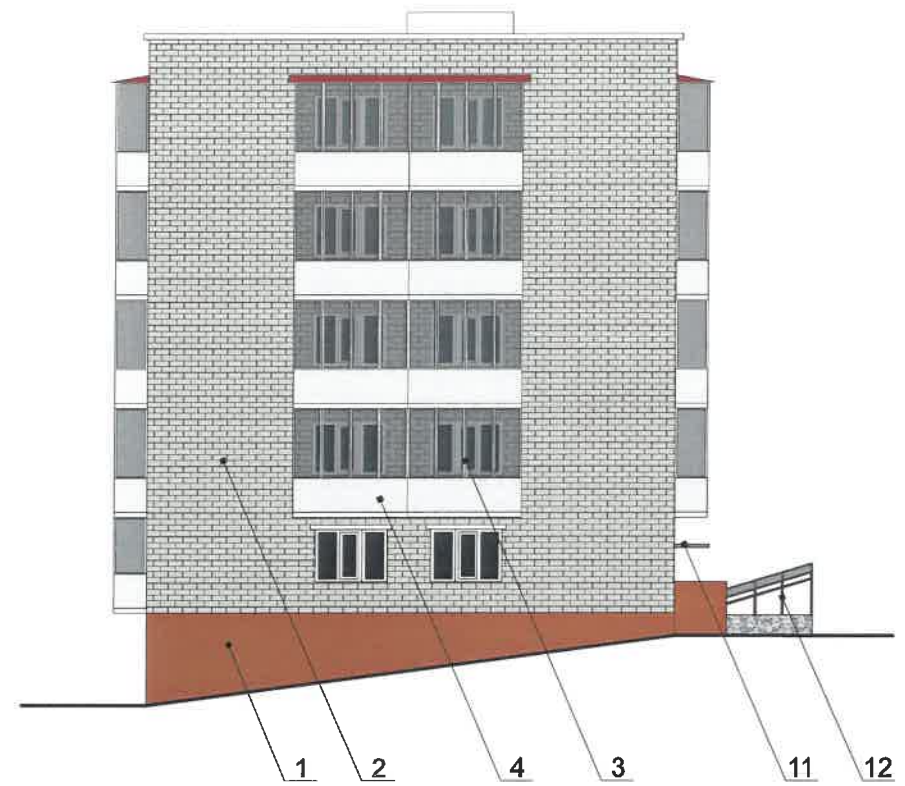
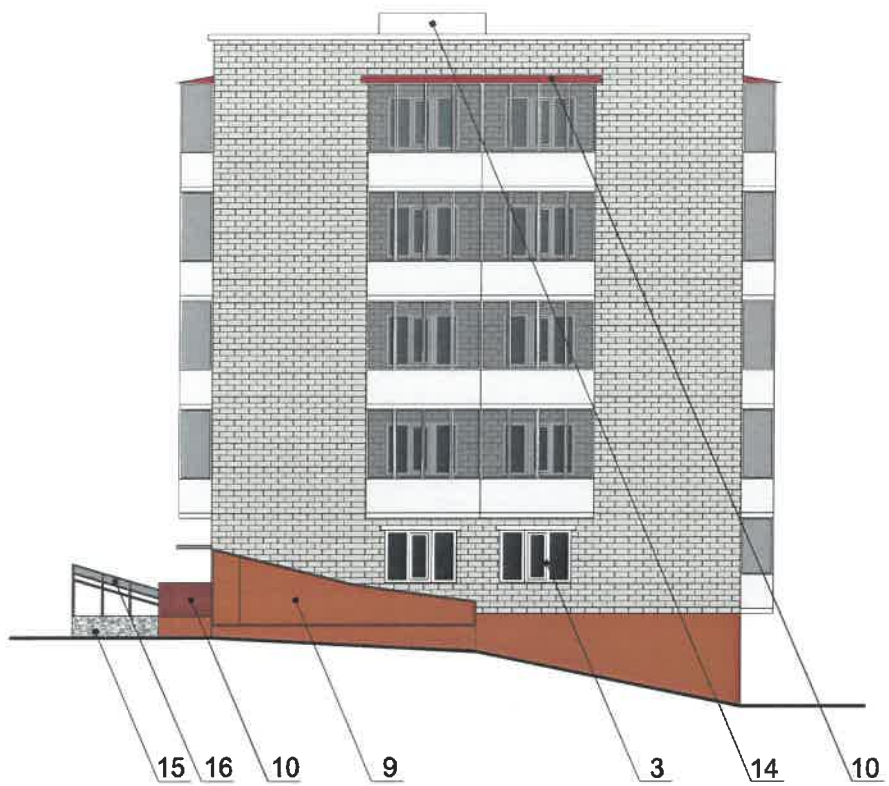
- К дополнительному оборудованию относятся: наружные блоки систем вентиляции и кондиционирования, вентиляционные и водосточные трубы; антенны; видеокамеры наружного наблюдения; почтовые ящики; кабельные линии, пристенные электрощиты; флажтоки и так далее;
- Размещение дополнительного оборудования, дополнительных элементов и устройств на фасадах объектов капитального строительства допускается при соблюдении следующих условий:
 - соответствие размещения дополнительного оборудования архитектурному решению фасадов, предусмотренному проектной документацией, в соответствии с которой осуществлено строительство (реконструкция) Объекта, с привязкой к единой (вертикальной, горизонтальной) системе осей фасадов;
 - единая горизонтальная ось - условная прямая линия. Определяется как половина расстояния между верхним и нижним архитектурным элементом (окна, наличники, карниз, фриз и другие), выделяющимся (западающим, выступающим) из плоскости стены;
 - единая вертикальная ось - условная прямая линия. Определяется как половина расстояния между границами одного архитектурного элемента (окна, двери, колонны) либо между двумя архитектурными элементами (окна, двери, колонны);
 - комплексное решение размещения оборудования - единое архитектурное и цветовое решение (в том числе размер, форма, материал);
 - размещение дополнительного оборудования на архитектурных деталях, элементах декора, поверхностях с ценной архитектурной отделкой, а также крепление, ведущее к повреждению архитектурных поверхностей, не допускаются;

Условные обозначения

1 - выноска и номер позиции согласно ведомости отделки фасадов на листе 1

						ГЧ74-08/2021-ОФ			
						Колерный паспорт объекта капитального строительства по ул.Генерала Черняховского, 74 в Орджоникидзевском районе города Перми			
Изм.	Кол.уч	Лист	№док.	Подпись	Дата	Многоквартирный жилой дом с встроенными помещениями нежилого назначения	Стадия	Лист	Листов
Разработал			Козин А.О.		08.21		П	5	
						Дворовой фасад	ООО «УралСтройПроект»		

Взам.инв.№
Подпись и дата
Ив.№ подл.



СОГЛАСОВАНО
 Исполнитель наряда ДГА
 г. Перми - главный архитектор
 Д.Ю. Лапшин
 14.08.2024г.

Условные обозначения

1 - выноска и номер позиции согласно ведомости отделки фасадов на листе 1

Изм. № подл.	
Подпись и дата	
Взам. инв. №	

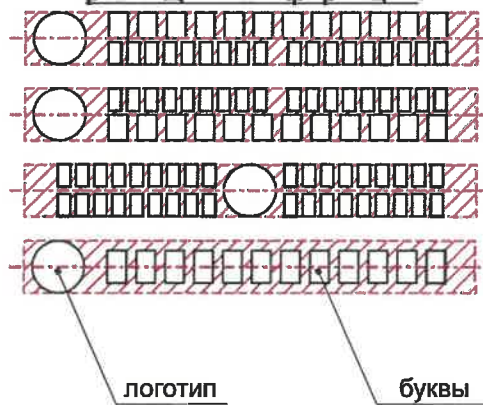
ГЧ74-08/2021-ОФ					
Колерный паспорт объекта капитального строительства по ул.Генерала Чернышевского, 74 в Орджоникидзевском районе города Перми					
Изм.	Кол.уч	Лист	№док.	Подпись	Дата
Разработал		Козин А.О.			08.21
Многоквартирный жилой дом с встроенными помещениями нежилого назначения				Стадия	Лист
				П	6
Боковые фасады				ООО «УралСтройПроект»	



Пример группировки модульных информационных табличек



Схема компоновки объемных букв и/или логотипов относительно оси и места размещения средств размещения информации



Ведомость средств размещения информации, рекламных конструкций

Поз.	тип объекта, материал, способы крепления	цвет (с указанием RAL)	наличие подсветки
1	Объемные буквы и/или логотипы без «подложки» на направляющих, вписанные в конструкцию козырька. Оргстекло, металл, пластик.	Фирменные цвета	Внутренняя или контурная подсветка
2	Информационная табличка (700x500 мм). Оргстекло, металл, пластик.	Фирменные цвета	Внутренняя или контурная подсветка
3	Информационные таблички модульные. Оргстекло, металл, пластик.	Фирменные цвета	Внутренняя или контурная подсветка
4	Указатель с наименованием улицы и номером дома (здания). Металл, пластик	R-(0), G-(20), B-(120) / Белый	Внутренняя подсветка по усмотрению

Условия размещения средств размещения информации, рекламных конструкций.

- Средства размещения информации располагаются относительно условной прямой линии - единой горизонтальной оси. Местоположение оси на фасаде определяется как половина расстояния между верхним и нижним архитектурным элементом (окна, наличники, карниз, фриз и др.), выделяющимися (западающим, выступающим) из плоскости стены.
- Размещение вывесок и рекламных конструкций должно осуществляться в границах места допустимого размещения средств размещения информации, рекламных конструкций, установленных данным колерным паспортом объекта капитального строительства.
- Размещение вывесок по отношению друг к другу, их конфигурация, наполненность информацией должны соответствовать Стандартным требованиям к вывескам, их размещению и эксплуатации (далее - Стандартные требования), утвержденным Решением Пермской городской Думы от 15.12.2020 № 277.
- В случае, если планируемые к размещению вывески не соответствуют Стандартным требованиям и действующему колерному паспорту, требуется внесение изменений в колерный паспорт путем разработки нового колерного паспорта.
- Максимальный размер информационных табличек - 0,5 м x 0,7 м (пункт 2.13. Стандартных требований).
- Узел крепления каждого типа средства размещения информации разрабатывается отдельным рабочим проектом.
- В случае размещения рекламной конструкции на фасаде здания, строения, сооружения, такая конструкция должна быть отражена в составе нового колерного паспорта, а ее размещение должно осуществляться в соответствии с действующим порядком установки и эксплуатации рекламных конструкций на территории города Перми, утвержденным решением Пермской городской Думы, с последующим получением разрешения на установку и эксплуатацию рекламной конструкции в установленном порядке.
- В случае возникновения спорных ситуаций в отношении мест размещений с другими организациями, располагающимися в здании, регулирование конфликта и окончательное решение по размещению средств размещения информации той или иной претендующей организации, в соответствии с положениями Жилищного кодекса Российской Федерации принимает на себя собрание жильцов и собственников помещений многоквартирного дома.
- Размещение вывесок, перекрывающие оконные проемы, а также расположенные на балконах, лоджиях зданий и сооружений должно быть согласовано с собственниками помещений, к которым относится балкон, лоджия или данный оконный проем.

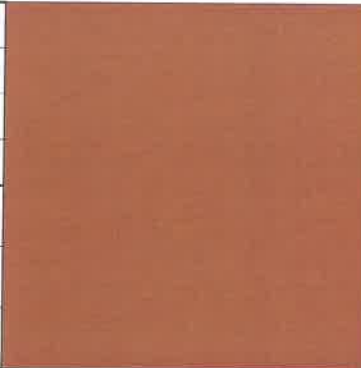
Управление архитектуры и городского дизайна
ДГА администрации г.Перми
**СООТВЕТСТВУЕТ АРХИТЕКТУРНОМУ
ОБЛИКУ ГОРОДА ПЕРМИ**
«14» 09 2021
Подпись *Бресано С.В.*

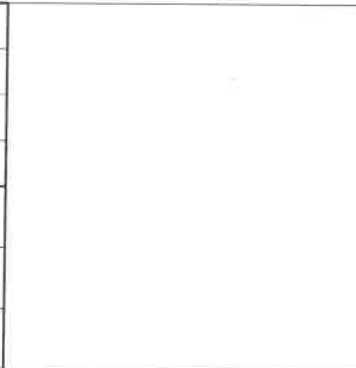
Условные обозначения


- ось размещения средств размещения информации, рекламных конструкций.
- место допустимого размещения средств размещения информации, рекламных конструкций.
- выноска и номер позиции согласно Ведомости средств размещения информации, рекламных конструкций.

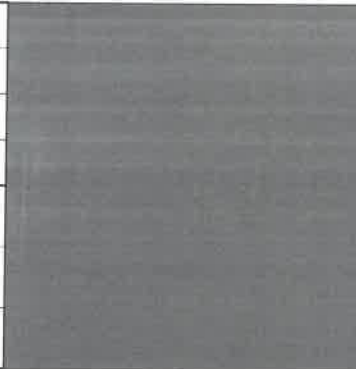
Взам.инв.№
Подпись и дата
Инва.№ подл.


						ГЧ74-08/2021-ОФ			
						Колерный паспорт объекта капитального строительства по ул.Генерала Черныховского, 74 в Орджоникидзевском районе города Перми			
Изм.	Кол.уч	Лист	№док.	Подпись	Дата	Многоквартирный жилой дом с встроенными помещениями нежилого назначения	Стадия	Лист	Листов
Разработал		Козин А.О.		<i>[Подпись]</i>	08.21		П	7	
						Размещение средств размещения информации, рекламных конструкций	ООО «УралСтройПроект»		


Позиция согласно ведомости отделки фасадов	Координаты цвета RAL 8023	C:	20	
		M:	70	
		Y:	100	
		K:	20	
		R:	166	
		G:	94	
		B:	47	
1; 8; 9				

Позиция согласно ведомости отделки фасадов	Координаты цвета RAL 9003	C:	0	
		M:	0	
		Y:	0	
		K:	0	
		R:	244	
		G:	248	
		B:	244	
3; 4; 6; 14				

Позиция согласно ведомости отделки фасадов	Координаты цвета RAL 8029	C:	23	
		M:	80	
		Y:	93	
		K:	43	
		R:	119	
		G:	60	
		B:	39	
10; 12; 16				

Позиция согласно ведомости отделки фасадов	Координаты цвета RAL 7043	C:	30	
		M:	10	
		Y:	20	
		K:	80	
		R:	78	
		G:	84	
		B:	81	
5; 7				

Позиция согласно ведомости отделки фасадов	Координаты цвета RAL 8016	C:	40	
		M:	80	
		Y:	80	
		K:	80	
		R:	76	
		G:	47	
		B:	38	
5				

Позиция согласно ведомости отделки фасадов	Координаты цвета RAL 7009	C:	20	
		M:	50	
		Y:	40	
		K:	80	
		R:	91	
		G:	98	
		B:	89	
11; 13				

СОГЛАСОВАНО
1^й заместитель начальника ДП
г. Перми - главный архитектор
И.Ю. Мельник
14.08.2021

Координаты цветов в RAL приведены с сайта <http://colorscheme.ru/>

						ГЧ74-08/2021-ОФ			
						Коперный паспорт объекта капитального строительства по ул.Генерала Чернышевского, 74 в Орджоникидзевском районе города Перми			
Изм.	Кол.уч	Лист	Недок.	Подпись	Дата	Многоквартирный жилой дом с встроенными помещениями нежилого назначения	Стадия	Лист	Листов
Разработал				Козин А.О.	08.21		П	8	
						Эталоны колеров	ООО «УралСтройПроект»		

Взам.инв.№	
Подпись и дата	
Инд.№ подп.	