

ООО «Пангея»

№ 059-22-01-26-4115 от 13.09.2021  
Номер и дата входящего заявления о согласовании колерного паспорта (заполняется ДГА)

**ПАСПОРТ ВНЕШНЕГО ОБЛИКА ОБЪЕКТА КАПИТАЛЬНОГО СТРОИТЕЛЬСТВА  
(КОЛЕРНЫЙ ПАСПОРТ)**

**АДРЕС ОБЪЕКТА:** г. Пермь, административный район Индустриальный  
шоссе Космонавтов, здание (строение) № 344

шифр: И-ШК344-08/21-ОФ

ПЕРМЬ 2021 г.

**Ведомость чертежей**

ЛИСТ	НАИМЕНОВАНИЕ	ПРИМЕЧАНИЯ
1	Общие данные (начало)	
2	Общие данные (продолжение)	
3	Существующее состояние фасадов	
4	Главный фасад	
5	Дворовой фасад	
6	Боковой фасад	
7	Боковой фасад	
8	Размещение средств размещения информации, рекламных конструкций	
9	Размещение средств размещения информации, рекламных конструкций	
10	Эталоны колеров	

**Ведомость отделки фасадов**

ПОЗ.	ЭЛЕМЕНТ ФАСАДА	ЭТАЛОН ЦВЕТА	ОБОЗНАЧ.	ВИД ОТДЕЛКИ	ПРИМ.
1	Цоколь		RAL 9005	Штукатурка по ж/б	
2	Основное поле стен		RAL 9005 RAL 9003	Сендвич-панели	
3	Козырек входной группы		RAL 9003	Металлокассеты	
4	Перекрытия окон		RAL 9005 RAL 9003	Алюминиевые со стеклопакетами	
5	Дверные блоки, тип 1		RAL 9005	Алюминиевые со стеклопакетами	
6	Дверные блоки, тип 2		RAL 9005 RAL 9003	Металл с покраской атмосферостойкой краской	
7	Стойки входной группы		RAL 9003	Металлокассеты	
8	Металлические элементы крыльца, навесы, стойки, хоз.пристрой		RAL 9005 RAL 9003	Металл с покраской атмосферостойкой краской	
9	Кровля здания			Кровельный профилированный лист	

**Краткая пояснительная записка**

**Объект капитального строительства** - Здание магазина по адресу: г. Пермь, Индустриальный р-н, шоссе Космонавтов, дом 344;

Год строительства -2021;

**Ранее колерные паспорта:** нет;

**Нахождение в границах зон объектов культурного наследия:** нет;

**Настоящим колерным паспортом:** Фиксируется наружная отделка фасадов, используемые материалы и цвета, определяются виды и места размещения средств размещения информации торговой сети «Пятерочка»;

Предметом согласования данного колерного паспорта являются: принятые цветовые решения элементов фасада, применяемые материалы существующего объекта недвижимости, а также определение возможных типов размещения средств размещения информации на нем. Средства размещения информации, рекламные конструкции, не соответствующие типу и местам их возможного размещения, подлежат демонтажу;

В соответствии с Градостроительным кодексом Российской Федерации и Постановлением администрации города Перми от 22.02.2017 № 130 Об утверждении формы и Порядка согласования паспорта внешнего облика объекта капитального строительства (колерного паспорта) согласованные департаментом градостроительства и архитектуры администрации города Перми колерные паспорта не являются разрешительной документацией на строительство, реконструкцию объекта капитального строительства; не являются правовым основанием на устройство пристроек, навесов, козырьков.

СОГЛАСОВАНО  
1<sup>й</sup> заместитель начальника ДГА  
г. Пермь - главный архитектор  
Д.Ю. Лапшин  
2021

Взам. инв. №  
Подпись и дата  
Инв. № подл.

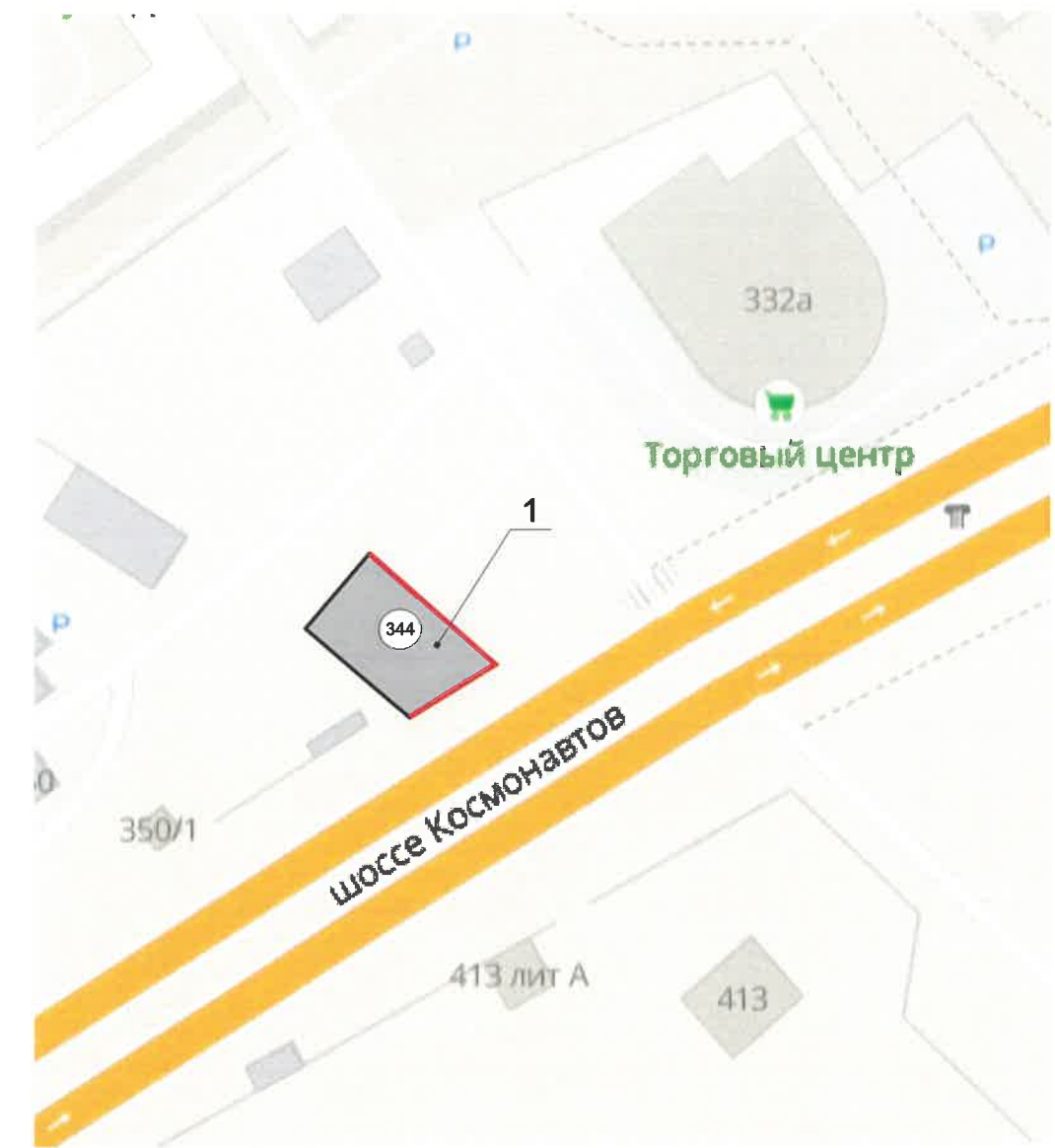
						шифр: И-ШК344-08/21-ОФ			
						Колерный паспорт объекта капитального строительства по адресу: шоссе Космонавтов, 344, Индустриальный район, г. Пермь			
Изм.	Кол.уч	Лист	№ док.	Подпись	Дата	Здание магазина	Стадия	Лист	Листов
Разработал	Плотникова			<i>[Подпись]</i>	08.21		П	1	9
						Общие данные (начало)	ООО «ПАНГЕЯ»		

**Инструкция о порядке производства работ,  
связанных с окраской фасадов и всех наружных частей зданий,  
сооружений, строений, расположенных на территории города Перми**

1. Окраска (отделка) фасадов и всех наружных частей зданий, сооружений, строений, расположенных на территории города Перми, может производиться лишь на основании паспорта внешнего облика объекта капитального строительства (колерного паспорта), согласованного с департаментом градостроительства и архитектуры администрации г. Перми (далее – ДГА).
2. До начала процесса окраски (отделки) здания или какого-либо сооружения должны быть произведены работы по капитальному ремонту всех без исключения его наружных частей, подлежащих окраске.
3. До начала ремонта зданий, имеющих газосветовую рекламу, сообщить рекламораспространителю о предстоящих работах на фасаде здания с целью сохранения вывесок либо их демонтажа.
4. Полуразрушенные и разрушенные архитектурные художественно-скульптурные элементы фасада: карнизы, фризы, колонны, пилястры, сандрики, кронштейны, обрамления проемов, различные лепные украшения, барельефы, мозаика, художественная роспись и т.п. подлежат обязательному восстановлению в своем первоначальном виде. Категорически запрещается производить окраску здания без предварительного восстановления указанных элементов декора фасада.
5. Металлические поверхности отдельных элементов фасада: чугунные решетки, ограждения балконов и лестниц, элементы входных групп, двери, кронштейны и прочие архитектурно-художественные элементы фасада перед окраской очищаются от грязи, ржавчины, старой краски и покрываются вновь атмосферостойкой краской для металлических поверхностей.
6. В соответствии с выданными образцами цвета (колерами) на окраску (отделку) здания организация, производящая ремонт здания, составляет пробные образцы цвета, которые наносятся на подготовленную для покраски поверхность стены в уровне 1-го этажа здания (не выше 1,5 метров от земли).
7. Проверку и согласование пробного образца цвета (выкрас колера) производит уполномоченный представитель ДГА. Без указанных проверки и согласования производить окраску (отделку) фасадов здания категорически запрещается.
8. Домоуправления, организации и учреждения, производящие окраску (отделку) и связанный с нею ремонт фасадов здания, несут ответственность за выполнение настоящей инструкции и могут быть привлечены к административной ответственности за ее нарушение в соответствии со статьей 6.8.2 «Нарушение требований к внешнему виду фасадов зданий, строений, сооружений» Закона Пермского края от 06.04.2015 № 460-ПК «Об административных правонарушениях в Пермском крае».
9. По всем вопросам, связанным с производством работ, необходимо обращаться в ДГА по адресу: г. Пермь, ул. Сибирская, 15, каб. 315, тел. 212-76-98.



**Ситуационный план**



© 2ГИС. Городской информационный сервис. [www.2gis.ru](http://www.2gis.ru)

**Условные обозначения**



- здание магазина по адресу: г. Пермь, Индустриальный р-н, шоссе Космонавтов, дом 344;



- фасады с местами размещения средств размещения информации, рекламных конструкций

**Ведомость ссылочных и прилагаемых документов**

ОБОЗНАЧЕНИЕ	НАИМЕНОВАНИЕ	ПРИМЕЧАНИЕ
	<u>Ссылочные документы</u>	
Постановление администрации г. Перми от 22.02.2017 № 130	«Об утверждении формы и Порядка согласования паспорта внешнего облика объекта капитального строительства (колерного паспорта)»	
Решение Пермской городской Думы от 15.12.2020 № 277	«Об утверждении Правил благоустройства территории города Перми»	

						шифр: И-ШК344-08/21-ОФ			
						Колерный паспорт объекта капитального строительства по адресу: шоссе Космонавтов, 344, Индустриальный район, г. Пермь			
Изм.	Кол.уч	Лист	Недок.	Подпись	Дата	Здание магазина	Стадия	Лист	Листов
Разработал		Плотникова			08.21		П	2	
						Общие данные (продолжение)	ООО «ПАНГЕЯ»		

Взам.инв.№  
Подпись и дата  
Инв.№ подл.



И/в.№ подл.  
Подпись и дата  
Взам.инв.№

						шифр: И-ШК344-08/21-ОФ			
						Колерный паспорт объекта капитального строительства по адресу: шоссе Космонавтов, 344, Индустриальный район, г. Пермь			
Изм.	Кол.уч	Лист	№док.	Подпись	Дата	Здание магазина	Стадия	Лист	Листов
Разработал		Плотникова		<i>[Signature]</i>	08.21		П	3	
						Существующее состояние фасадов	ООО «ПАНГЕЯ»		



СОГЛАСОВАНО  
 1<sup>й</sup> заместитель начальника ДГА  
 г. Перми - главный архитектор  
 Д.Ю. Лапшин  
 14.08.2021

**ПРИМЕЧАНИЕ:**

1. В случае, если наружные лестницы при дополнительно устроенных входах в общественные помещения здания выходят за границы предоставленного земельного участка и красные линии квартала, то устройство дополнительных или переустройство существующих входных групп требует получения разрешения в установленном порядке;
2. В случае устройства или переустройства (перепланировки, ремонта, реконструкции) помещений общественного назначения, их входных групп в обязательном порядке должны быть предусмотрены мероприятия по обеспечению доступности данных помещений для маломобильных групп населения, включая инвалидов, использующих кресла-коляски и собак-проводников (далее-МГН) в соответствии с требованиями СП 59.13330.2016 Свод правил. Доступность зданий и сооружений для маломобильных групп населения. Данный свод правил касается функционально-планировочных элементов зданий и сооружений, их участков или отдельных помещений, доступных для МГН (входные узлы, коммуникации, пути эвакуации, помещения и зоны обслуживания, а также их информационное и инженерное обустройство). В частности, лестницы при входах в общественные помещения должны дублироваться пандусами с уклоном не более 1:20 (5%) или иными средствами подъема (подъемные платформы, лифты и т.д.). Согласно вышеуказанному Своду правил наружные лестницы и пандусы должны иметь поручни с учетом технических требований к опорным стационарным устройствам по ГОСТ Р 51261; размеры входной площадки при открывании дверей наружу должны быть не менее 1,4 x 2,0 или 1,5 x 1,85; размеры входной площадки с пандусом не менее 2,2 x 2,2 м.

**УСЛОВНЫЕ ОБОЗНАЧЕНИЯ:**

1 - выноска и номер позиции согласно Ведомости отделки фасадов на листе 1

Изм. № подл.
Подпись и дата
Ваам. инв. №

						шифр: И-ШК344-08/21-ОФ			
						Колерный паспорт объекта капитального строительства по адресу: шоссе Космонавтов, 344, Индустриальный район, г. Пермь			
Изм.	Кол.уч	Лист	Недок.	Подпись	Дата	Здание магазина	Стадия	Лист	Листов
Разработал	Плотникова			<i>[Signature]</i>	08.21		П	4	
						Главный фасад	ООО «ПАНГЕЯ»		



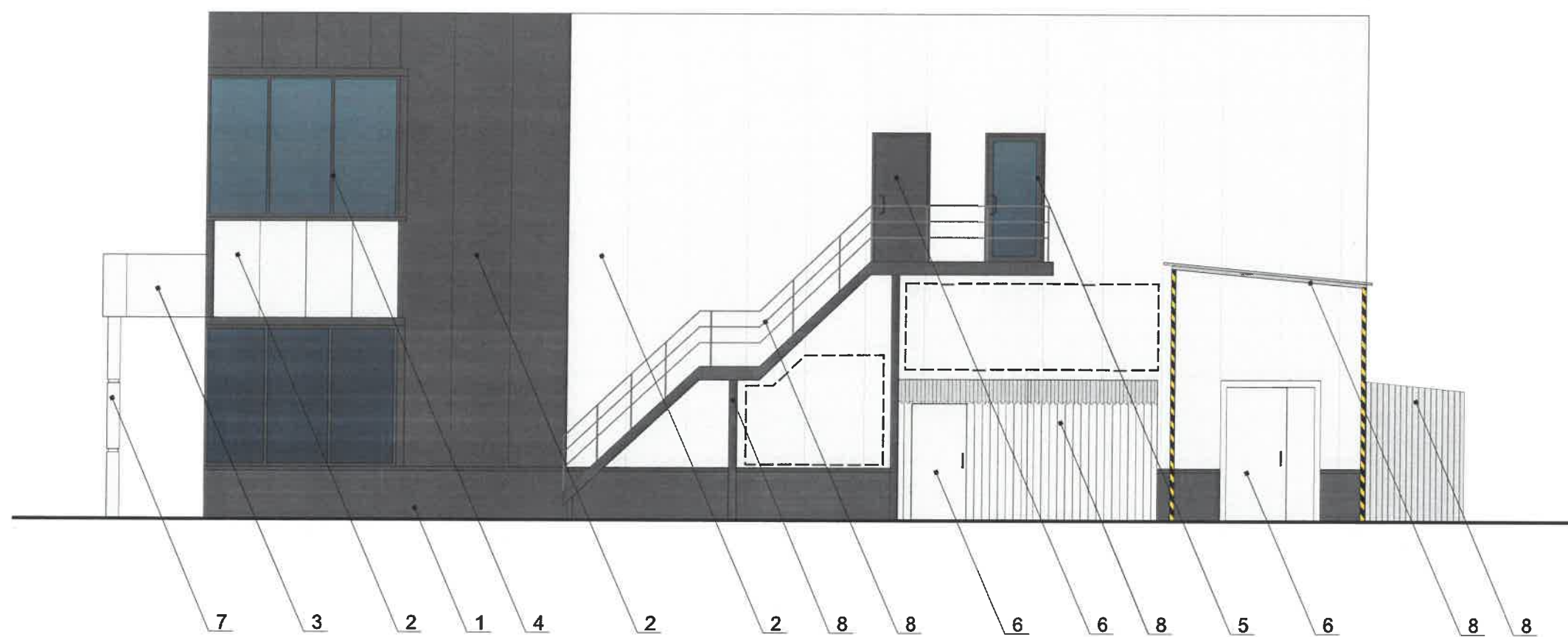
СОГЛАСОВАНО  
 1<sup>й</sup> заместитель начальника ДГА  
 г. Перми - главный архитектор  
 Д.В. Лапшин  
 10.08.21

**УСЛОВНЫЕ ОБОЗНАЧЕНИЯ:**

1 - выноска и номер позиции согласно Ведомости отделки фасадов на листе 1

Взам.инв.№
Подпись и дата
Иное № подп.

						шифр: И-ШК344-08/21-ОФ			
						Колерный паспорт объекта капитального строительства по адресу: шоссе Космонавтов, 344, Индустриальный район, г. Пермь			
Изм.	Кол.уч	Лист	№док.	Подпись	Дата	Здание магазина	Стадия	Лист	Листов
Разработал	Плотникова			<i>[Signature]</i>	08.21		П	5	
						Дворовой фасад	ООО «ПАНГЕЯ»		






СОГЛАСОВАНО  
 1<sup>й</sup> заместитель начальника ДГА  
 г. Пермь - главный архитектор  
 Д.Ю. Лапшин  
 "24" сентября 2021

**ПРИМЕЧАНИЕ:**

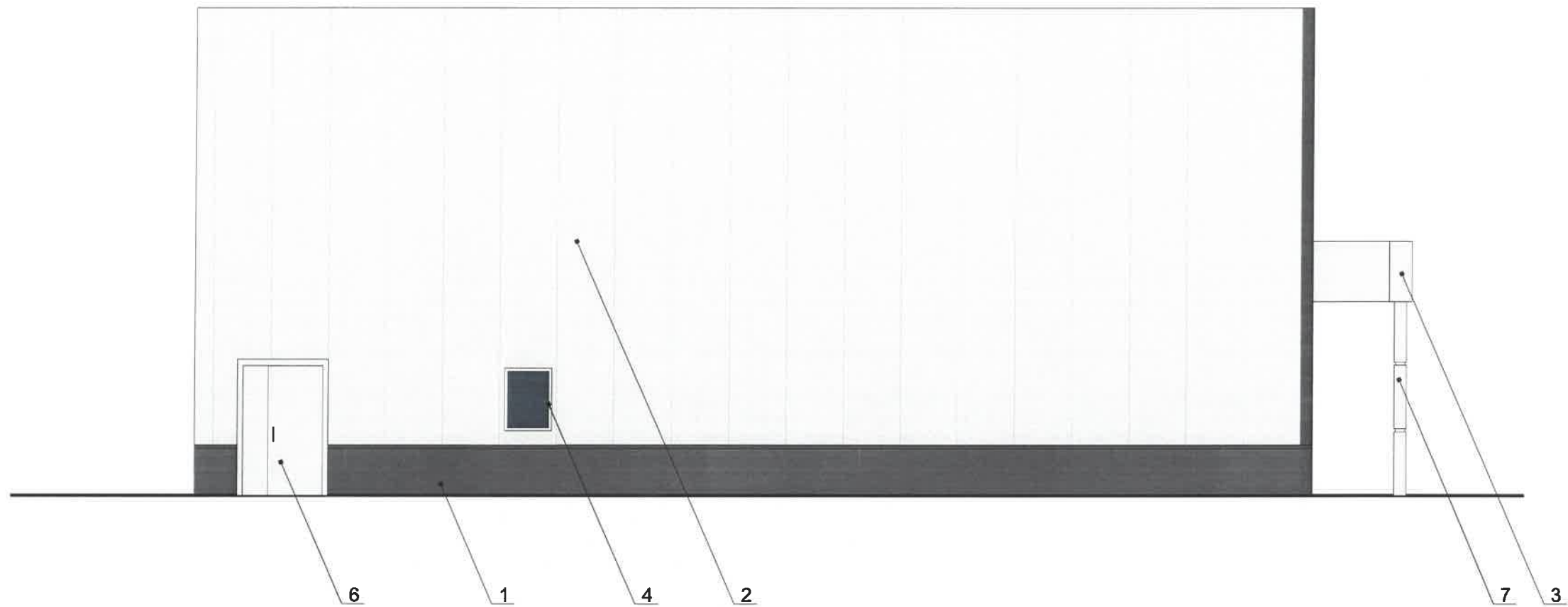
1. В случае, если наружные лестницы при дополнительно устроенных входах в общественные помещения здания выходят за границы предоставленного земельного участка и красные линии квартала, то устройство дополнительных или переустройство существующих входных групп требует получения разрешения в установленном порядке;
2. В случае устройства или переустройства (перепланировки, ремонта, реконструкции) помещений общественного назначения, их входных групп в обязательном порядке должны быть предусмотрены мероприятия по обеспечению доступности данных помещений для маломобильных групп населения, включая инвалидов, использующих кресла-коляски и собак-проводников (далее-МГН) в соответствии с требованиями СП 59.13330.2016 Свод правил. Доступность зданий и сооружений для маломобильных групп населения. Данный свод правил касается функционально-планировочных элементов зданий и сооружений, их участков или отдельных помещений, доступных для МГН (входные узлы, коммуникации, пути эвакуации, помещения и зоны обслуживания, а также их информационное и инженерное обустройство). В частности, лестницы при входах в общественные помещения должны дублироваться пандусами с уклоном не более 1:20 (5%) или иными средствами подъема (подъемные платформы, лифты и т.д.). Согласно вышеуказанному Своду правил наружные лестницы и пандусы должны иметь поручни с учетом технических требований к опорным стационарным устройствам по ГОСТ Р 51261; размеры входной площадки при открывании дверей наружу должны быть не менее 1,4 x 2,0 или 1,5 x 1,85; размеры входной площадки с пандусом не менее 2,2 x 2,2 м.

**УСЛОВНЫЕ ОБОЗНАЧЕНИЯ:**

-  - выноска и номер позиции согласно Ведомости отделки фасадов на листе 1
-  - место допустимого размещения дополнительного оборудования

						шифр: И-ШК344-08/21-ОФ			
						Коперный паспорт объекта капитального строительства по адресу: шоссе Космонавтов, 344, Индустриальный район, г. Пермь			
Изм.	Коп.уч	Лист	Недок.	Подпись	Дата	Здание магазина	Стадия	Лист	Листов
Разработал		Плотникова			08.21		П	6	
						Боковые фасады	ООО «ПАНГЕЯ»		

Взам.инв.№	
Подпись и дата	
Инв.№ подп.	



СОГЛАСОВАНО  
 1<sup>й</sup> заместитель начальника ДГА  
 г. Пермь - главный архитектор  
 Д.Ю. Талшин  
 2021

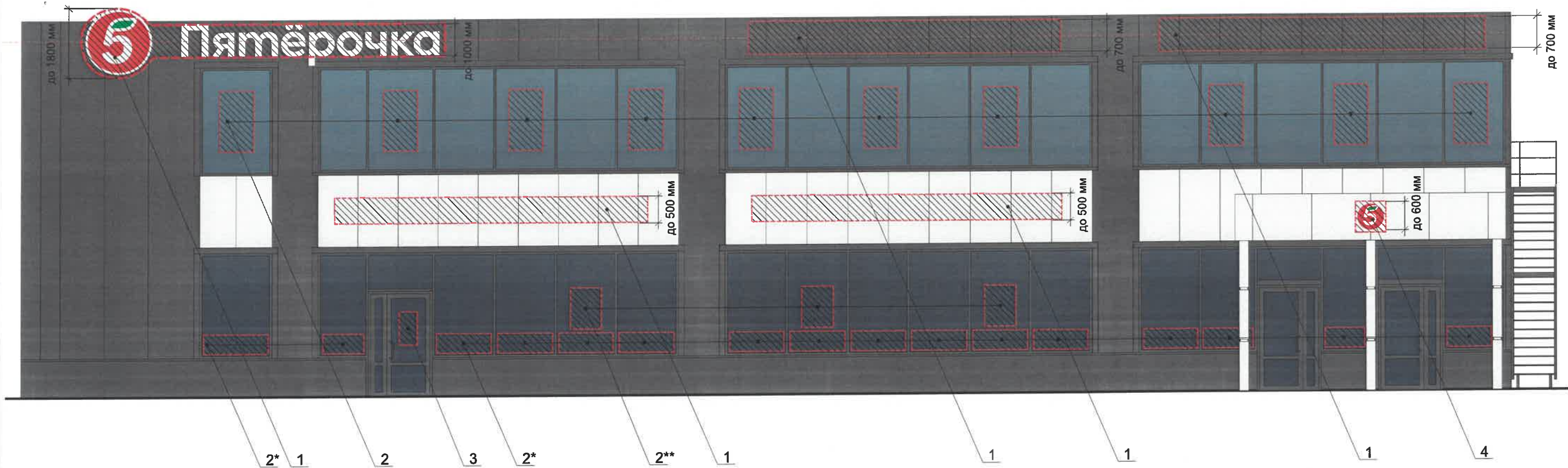
**УСЛОВНЫЕ ОБОЗНАЧЕНИЯ:**

1 - выноска и номер позиции согласно Ведомости отделки фасадов на листе 1

Инов.№ подл.	Подпись и дата	Взам.инв.№

шифр: И-ШК344-08/21-ОФ					
Колерный паспорт объекта капитального строительства по адресу: шоссе Космонавтов, 344, Индустриальный район, г. Пермь					
Изм.	Кол.уч	Лист	Недок.	Подпись	Дата
Разработал	Плотникова			<i>[Signature]</i>	08.21
Здание магазина				Стадия	Лист
				П	7
Боковые фасады				ООО «ПАНГЕЯ»	



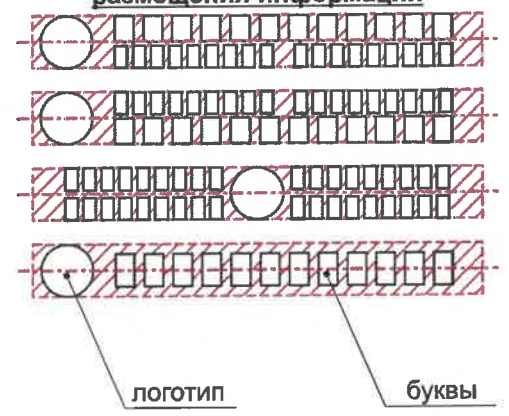


Управление архитектуры и городского дизайна  
ДГА администрации г.Перми  
СООТВЕТСТВУЕТ АРХИТЕКТУРНОМУ  
ОБЛИКУ ГОРОДА ПЕРМИ  
«14» 09.2021  
Брисало С.В. Подпись *Брисало С.В.*

**Ведомость средств размещения информации, рекламных конструкций**

Поз.	тип объекта, материал, способы крепления	цвет (с указанием RAL)	наличие подсветки
1	Объемные буквы и/или логотипы, и/или стрелки, без «подложки». Оргстекло, металл, пластик. Размещены на металл.направляющих в цвет фасада	Фирменные цвета	Внутренняя или контурная подсветка
2	Информация на остеклении в виде выклейки*; сплошной вывески в витрине**. Пленка ПВХ, металл, пластик, оргстекло.	Фирменные цвета	—
3	Информационная табличка (700x500 мм). Оргстекло, металл, пластик.	Фирменные цвета	Внутренняя или контурная подсветка
4	Логотип. Металл, пластик. Размещен на металл.направляющих на козырьке.	Фирменные цвета	Внутренняя или контурная подсветка
5	Указатель с наименованием улицы и номером дома. Пластик, композит, оргстекло, светодиоды	Синий R-0, G-20, B-120 белый	Без подсветки

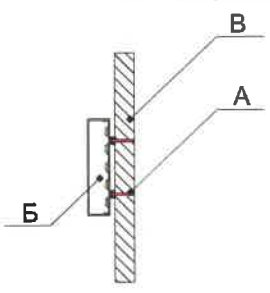
**Схема компоновки объемных букв и/или логотипов, относительно оси и места размещения средств размещения информации**



**Условные обозначения**

- - - - - ось размещения средств размещения информации, рекламных конструкций.
- место допустимого размещения средств размещения информации, рекламных конструкций.
- выноска и номер позиции согласно Ведомости средств размещения информации, рекламных конструкций.

**Схема крепления вывески к фасаду здания**

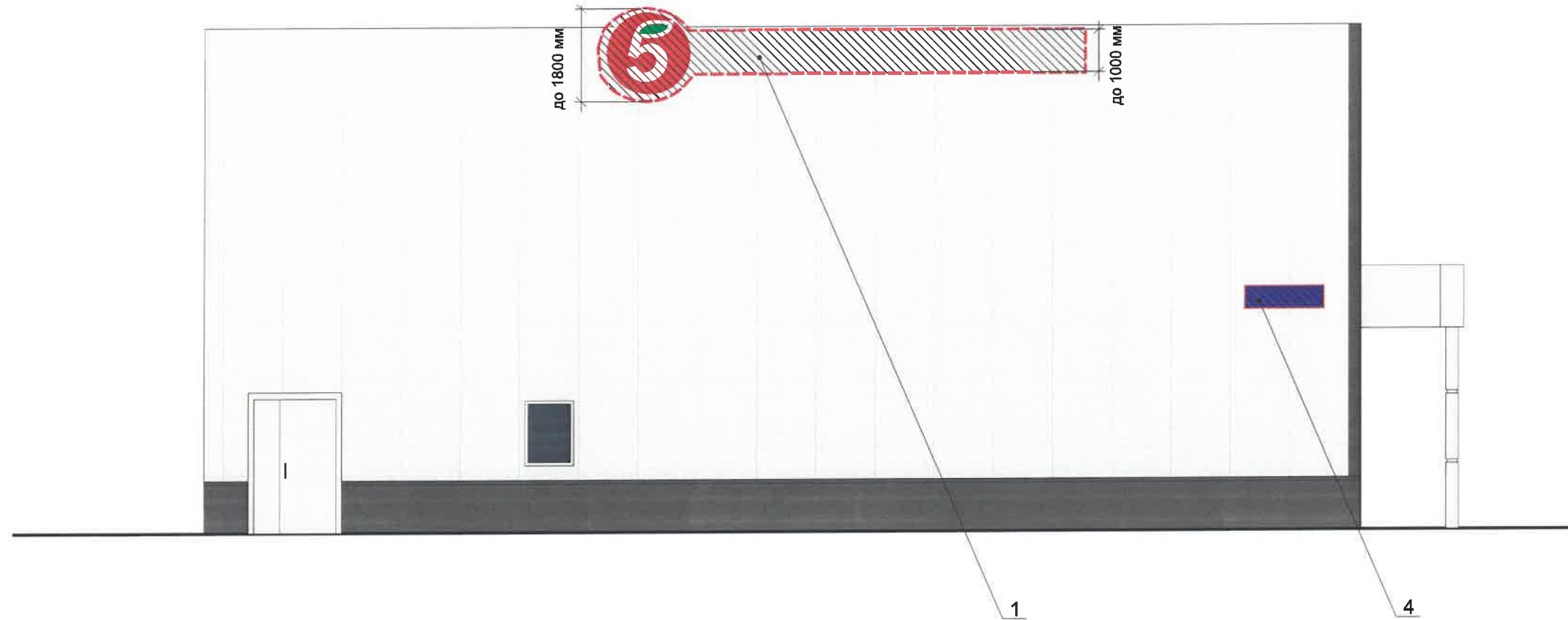


- A - саморез
- Б - объемная буква с подсветкой
- В - сэндвич-панель

Взам. инв. №  
Подпись и дата  
Инв. № подл.

\* Непосредственно на остеклении витрины допустимо несплошное написание информации, состоящей из графической и (или) текстовой частей, занимающей не более 30 % площади одного членения поля остекления (пункт 3.13. Стандартных требований).  
\*\* Сплошные вывески в витринах и на остеклении оконных, дверных полотен не должны превышать по высоте половину высоты витрины и остекления оконных, дверных полотен, а по ширине - половину ширины витрины и остекления оконных, дверных полотен и должны отступать от остекления не менее чем на 0,15 м (пункт 3.14. Стандартных требований).

шифр: И-ШК344-08/21-ОФ					
Колерный паспорт объекта капитального строительства по адресу: шоссе Космонавтов, 344, Индустриальный район, г. Пермь					
Изм.	Кол.уч	Лист	Недок.	Подпись	Дата
				<i>Плотникова</i>	08.21
Здание магазина				Стадия	Лист
				П	7
Размещение средств размещения информации, рекламных конструкций				ООО «ПАНГЕЯ»	



Управление архитектуры и городского дизайна  
ДГА администрации г.Перми  
СООТВЕТСТВУЕТ АРХИТЕКТУРНОМУ  
ОБЛИКУ ГОРОДА ПЕРМИ  
«14» 09.2021  
Бресано СВ Подпись *Гришин*

**Условия размещения средств размещения информации, рекламных конструкций**

- Средства размещения информации располагаются относительно условной прямой линии - единой горизонтальной оси. Местоположение оси на фасаде определяется как половина расстояния между верхним и нижним архитектурным элементом (окна, наличники, карниз, балкон и др.), выделяющимися (западающим, выступающим) из плоскости стены.
- Размещение вывесок и рекламных конструкций должно осуществляться в границах места допустимого размещения средств размещения информации, рекламных конструкций, установленных данным колерным паспортом объекта капитального строительства.
- Размещение вывесок по отношению друг к другу, их конфигурация, наполненность информацией должны соответствовать Стандартным требованиям к вывескам, их размещению и эксплуатации (далее - Стандартные требования), утвержденным решением Пермской городской Думы от 15.12.2020 № 277.
- В случае, если планируемые к размещению вывески не соответствуют Стандартным требованиям и действующему колерному паспорту, требуется внесение изменений в колерный паспорт путем разработки нового колерного паспорта.
- Максимальный размер информационных табличек - 0,5 м x 0,7 м (пункт 2.13. Стандартных требований).
- Узел крепления каждого типа объекта информации разрабатывается отдельным рабочим проектом.
- В случае размещения рекламной конструкции на фасаде здания, строения, сооружения, такая конструкция должна быть отражена в составе нового колерного паспорта, а ее размещение должно осуществляться в соответствии с действующим порядком установки и эксплуатации рекламных конструкций на территории города Перми, утвержденным решением Пермской городской Думы, с последующим получением разрешения на установку и эксплуатацию рекламной конструкции в установленном порядке.
- На фасаде каждого здания, независимо от назначения и формы собственности, должны быть установлены указатели с наименованием улиц и номерами домов (зданий):  
размещение указателей с наименованием улиц и номерами домов (зданий), а также указателей номеров квартир, расположенных в подъезде многоквартирного дома, обеспечивают организации, осуществляющие содержание дома (здания), при их отсутствии - владельцы таких домов (зданий) или помещений, расположенных в них (пункт 11.4.2.1 Правил благоустройства территории города Перми, утвержденных решением Пермской городской думы от 15.12.2020 № 277).

**Условные обозначения**

- ось размещения средств размещения информации, рекламных конструкций.
- место допустимого размещения средств размещения информации, рекламных конструкций.
- выноска и номер позиции согласно Ведомости средств размещения информации, рекламных конструкций на листе 7.

						шифр: И-ШК344-08/21-ОФ			
						Колерный паспорт объекта капитального строительства по адресу: шоссе Космонавтов, 344, Индустриальный район, г. Пермь			
Изм.	Кол.уч	Лист	Недок.	Подпись	Дата	Здание магазина	Стадия	Лист	Листов
Разработал	Плотникова			<i>[Signature]</i>	08.21		П	8	
						Размещение средств размещения информации, рекламных конструкций	ООО «ПАНГЕЯ»		

Взаим.инв.№	
Подпись и дата	
Инд.№ подл.	

Позиция ведомости отделки фасадов	RAL 9003	C: 0	
		M: 0	
		Y: 0	
		K: 0	
		R: 244	
		G: 248	
2,3,4,6,7,8	B: 244		

Позиция ведомости отделки фасадов	RAL 9005	C: 100	
		M: 100	
		Y: 100	
		K: 95	
		R: 10	
		G: 10	
1,2,4,5,6,8	B: 13		

СОГЛАСОВАНО  
 1<sup>й</sup> заместитель начальника ДГА  
 г. Перми - главный архитектор  
 Д.Ю. Лапшин  
 14 сентября 2021 г.

						шифр: И-ШК344-08/21-ОФ			
						Колерный паспорт объекта капитального строительства по адресу: шоссе Космонавтов, 344, Индустриальный район, г. Пермь			
Изм.	Кол.уч	Лист	№ док.	Подпись	Дата	Здание магазина	Стадия	Лист	Листов
Разработал		Плотникова		<i>[Подпись]</i>	08.21		П	9	
						Эталоны колеров	ООО «ПАНГЕЯ»		