

ООО «ПК Развитие»

№059-22-01-26-4112 от 13.09.2021

Заказчик: ООО «ОКТОБЛУ»

**ПАСПОРТ ВНЕШНЕГО ОБЛИКА ОБЪЕКТА КАПИТАЛЬНОГО СТРОИТЕЛЬСТВА
(КОЛЕРНЫЙ ПАСПОРТ)**

**АДРЕС ОБЪЕКТА: г.Пермь, административный район Индустриальный,
шоссе Космонавтов, здание (строение) № 393/1**

шифр: ДК06 КП

ПЕРМЬ 2021 г.

Ведомость чертежей

ЛИСТ	НАИМЕНОВАНИЕ	ПРИМЕЧАНИЯ
1	Общие данные.	
2	Общие данные.	
3	Существующее состояние фасадов.	
4	Существующее состояние фасадов.	
5	Главный фасад в осях 1-8. Фасад в осях А-Ж.	
6	Дворовой фасад в осях 8-1. Фасад в осях Ж-А.	
7-8	Размещение средств размещения информации, рекламных конструкций. Главный фасад в осях 1-8. Фасад в осях А-Ж.	
9	Архитектурно-художественная подсветка.	
10	Эталоны колеров.	

Ведомость отделки фасадов

ПОЗ.	ЭЛЕМЕНТ ФАСАДА	ЭТАЛОН ЦВЕТА	ОБОЗНАЧ.	ВИД ОТДЕЛКИ	ПРИМ.
1	Цоколь, пандус, ступени		RAL 7047	Железобетон	
2	Поле стены. Тип 1		RAL 9010	Сэндвич панель	
3	Поле стены. Тип 2		RAL 5015	Сэндвич панель облицована металлическими кассетами h=1200 мм	
4	Двери. Тип 1.		RAL 9010	Эмаль по металлу	
5	Двери. Тип 2.		RAL 9010	Алюминиевый профиль, покраска в заводских условиях, остекление	
6	Двери. Тип 3.		RAL 5015	Эмаль по металлу	
7	Профиль витражей		RAL 9007	Алюминиевый профиль, покраска в заводских условиях	
8	Отливы		RAL 9010	Оцинкованная сталь с полимерным покрытием	
9	Переплёты окон		RAL 9010	Металлопластик, стеклопакеты	
10	Ограждения кровли, пожарные лестницы, поручни		RAL 9010	Фасадная краска по металлу	
11	Ворота		RAL 9010	Фасадная краска по металлу	
12	Кровля		RAL 7047	Мембранное покрытие	
13	Поле стены. Тип 3		RAL 5015	Навесной вентилируемый фасад из алюминиевых композитных панелей	
14	Поле стены. Тип 4		RAL 5015	Навесной вентилируемый фасад из металлокассет	
15	Вентилируемые решетки		RAL 9010	Металлический профнастил заводского изготовления	
16	Система кондиционирования		RAL 9010	Металлические панели заводского изготовления	
17	Тентовый герметизатор		RAL 9005	Тент прорезиненный заводского изготовления	

Пояснительная записка.

Объект капитального строительства – 1-этажное здание торгового назначения. Гипермаркет спортивных товаров "Декатлон" — это не большой магазин для семейного шоппинга товаров и оборудования для спорта.

Год постройки и ввода в эксплуатацию: 2015 г.

Ранее разработанные колерные паспорта: СЭД 22-01-26-595 от 15.12.2016.

В плане здание – сложной прямоугольной конфигурации;

Тип постройки - индивидуальный проект.

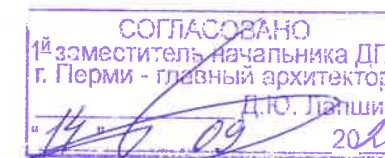
Тип перекрытий - металлические.

Настоящим колерным паспортом:

Уточняются виды и места размещения средств размещения информации, рекламных конструкций;

В соответствии с Градостроительным кодексом Российской Федерации, решением Пермской городской Думы от 15.12.2020 № 277 «Об утверждении Правил благоустройства территории города Перми» и постановлением администрации города Перми от 22.02.2017 № 130 «Об утверждении формы и Порядка согласования паспорта внешнего облика объекта капитального строительства (колерного паспорта)» проекты колерных паспортов либо проекты изменений в колерные паспорта не являются разрешительной документацией на строительство, реконструкцию объекта капитального строительства; не являются правовым основанием на устройство пристроек, навесов, козырьков;

Предметом согласования данного колерного паспорта являются: принятые цветовые решения элементов фасада, применяемые материалы существующего объекта недвижимости, а также определение возможных типов размещения средств размещения информации на нем. Средства размещения информации, рекламные конструкции, не соответствующие типу и местам их возможного размещения, подлежат демонтажу.



Ведомость ссылочных и прилагаемых документов

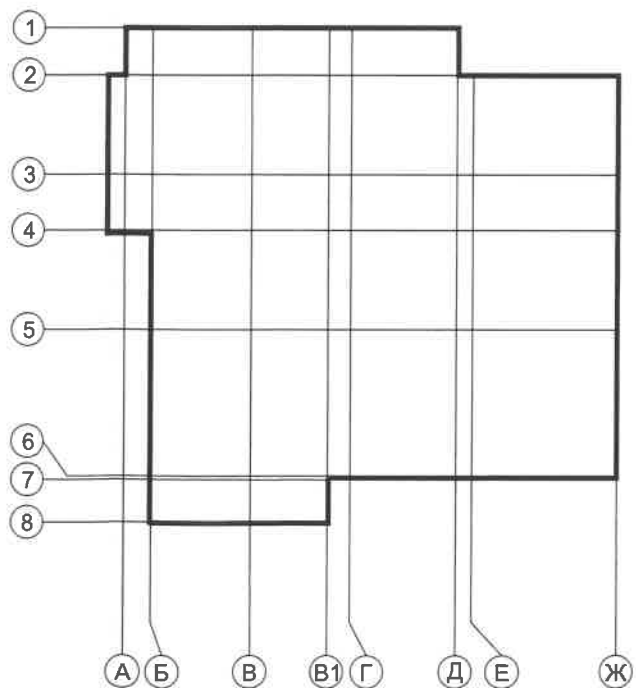
ОБОЗНАЧЕНИЕ	НАИМЕНОВАНИЕ	ПРИМЕЧАНИЕ							
	Ссылочные документы								
Решение Пермской городской Думы от 15.12.2020 № 277	Об утверждении Правил благоустройства территории города Перми								
Постановление администрации г. Перми от 22.02.2017 № 130	«Об утверждении формы и Порядка согласования паспорта внешнего облика объекта капитального строительства (колерного паспорта)»								
№СЭД-22-01-26-595 от 15.12.2016	Проект размещения рекламных конструкций и визуальной информации на фасаде ТЦ «Декатлон» по шоссе Космонавтов, 393/1 в Индустриальном районе города Перми, шифр: 13-11-2016-ОФ	Согласован: 20.12.2016							
	ДК06 КП								
	Колерный паспорт объекта капитального строительства по шоссе Космонавтов, № 393/1, Индустриального района г.Перми.								
Изм.	Кол.уч.	Лист	№док	Подпись	Дата	Стадия	Лист	Листов	
						Здание торгового назначения	П	1	10
Разраб.				Сидорюк Е.А.	09.21				
						Общие данные			



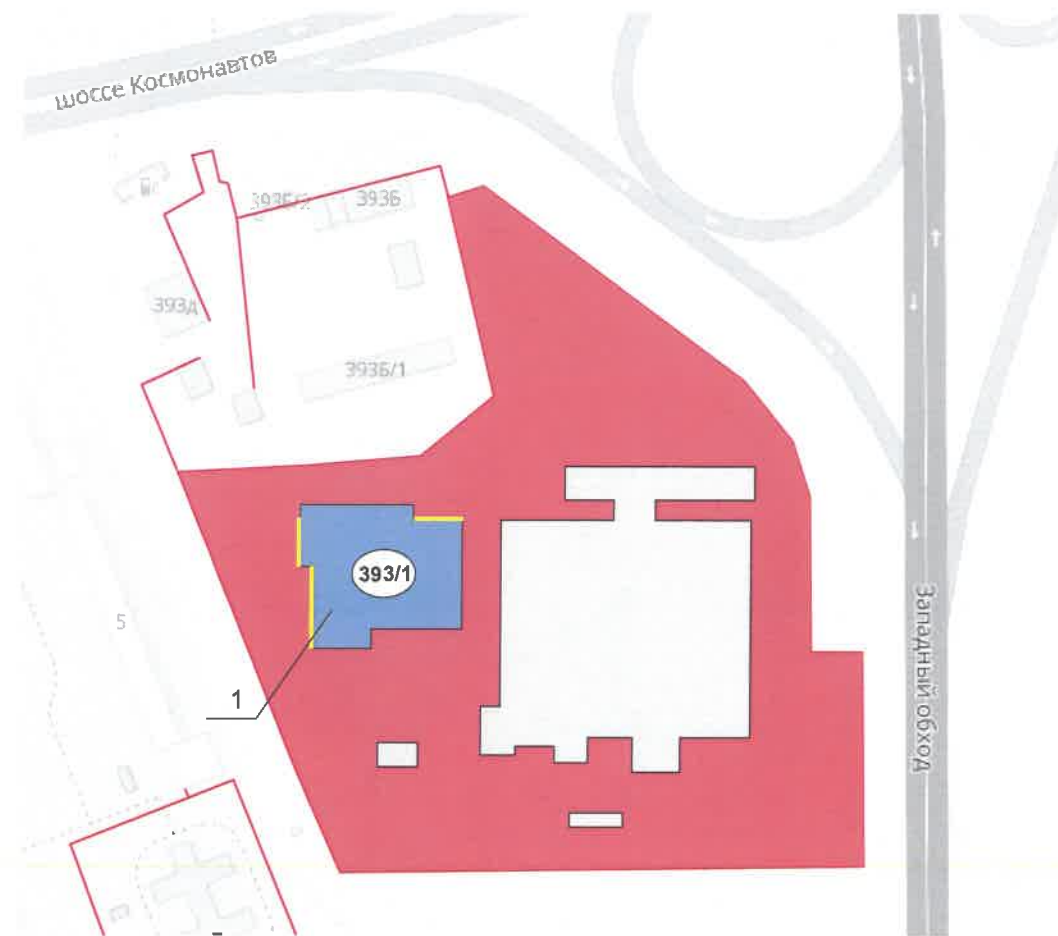
Инструкция о порядке производства работ, связанных с окраской фасадов и всех наружных частей зданий, сооружений, строений, расположенных на территории города Перми

1. Окраска (отделка) фасадов и всех наружных частей зданий, сооружений, строений, расположенных на территории города Перми, может производиться лишь на основании паспорта внешнего облика объекта капитального строительства (колерного паспорта), согласованного с департаментом градостроительства и архитектуры администрации г. Перми (далее – ДГА).
2. До начала процесса окраски (отделки) здания или какого-либо сооружения должны быть произведены работы по капитальному ремонту всех без исключения его наружных частей, подлежащих окраске.
3. До начала ремонта зданий, имеющих газосветовую рекламу, сообщить рекламораспространителю о предстоящих работах на фасаде здания с целью сохранения вывесок либо их демонтажа.
4. Полуразрушенные и разрушенные архитектурные художественно-скульптурные элементы фасада: карнизы, фризy, колонны, пилястры, сандрики, кронштейны, обрамления проемов, различные лепные украшения, барельефы, мозаика, художественная роспись и т.п. подлежат обязательному восстановлению в своем первоначальном виде. Категорически запрещается производить окраску здания без предварительного восстановления указанных элементов декора фасада.
5. Металлические поверхности отдельных элементов фасада: чугунные решетки, ограждения балконов и лестниц, элементы входных групп, двери, кронштейны и прочие архитектурно-художественные элементы фасада перед окраской очищаются от грязи, ржавчины, старой краски и покрываются вновь атмосферостойкой краской для металлических поверхностей.
6. В соответствии с выданными образцами цвета (колерами) на окраску (отделку) здания организация, производящая ремонт здания, составляет пробные образцы цвета, которые наносятся на подготовленную для покраски поверхность стены в уровне 1-го этажа здания (не выше 1,5 метров от земли).
7. Проверку и согласование пробного образца цвета (выкрас колера) производит уполномоченный представитель ДГА. Без указанных проверки и согласования производить окраску (отделку) фасадов здания категорически запрещается.
8. Домоуправления, организации и учреждения, производящие окраску (отделку) и связанный с нею ремонт фасадов здания, несут ответственность за выполнение настоящей инструкции и могут быть привлечены к административной ответственности за ее нарушение в соответствии со статьей 6.8.2 «Нарушение требований к внешнему виду фасадов зданий, строений, сооружений» Закона Пермского края от 06.04.2015 № 460-ПК «Об административных правонарушениях в Пермском крае».
9. По всем вопросам, связанным с производством работ, необходимо обращаться в ДГА по адресу: г. Пермь, ул. Сибирская, 15, каб. 315, тел. 212-76-98.

План координационных осей



Ситуационный план



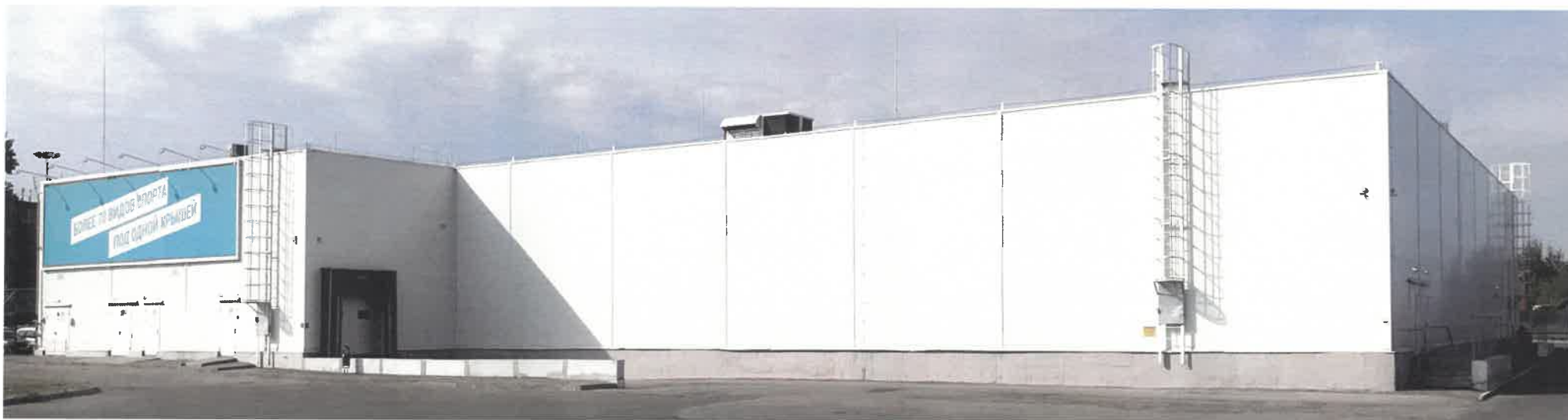
Условные обозначения:

- Административное здание: гипермаркет спортивных товаров «Декатлон» по ул. Шоссе Космонавтов, № 393/1
- фасады с местами размещения средств размещения информации рекламных конструкций
- красные линии
- земельный участок

						ДК06 КП			
						Колерный паспорт объекта капитального строительства по шоссе Космонавтов, № 393/1, Индустриального района г.Перми.			
Изм.	Кол.уч.	Лист	Недок.	Подпись	Дата	Здание торгового назначения	Стадия	Лист	Листов
Разраб.					09.21		П	2	
						Общие данные.			

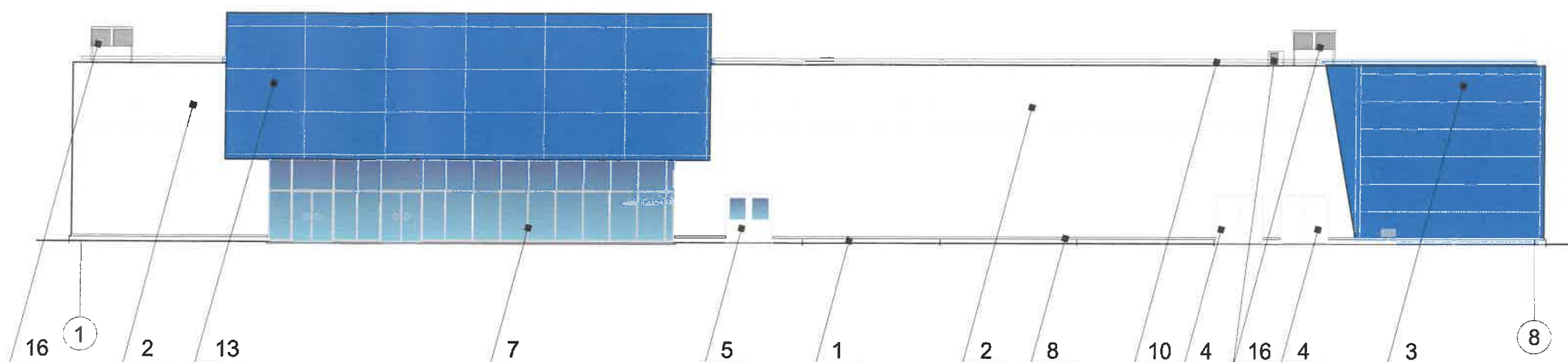


						ДК06 КП			
						Колерный паспорт объекта капитального строительства по шоссе Космонавтов, № 393/1, Индустриального района г.Перми.			
Изм.	Кол.уч.	Лист	№док	Подпись	Дата	Здание торгового назначения	Стадия	Лист	Листов
	Разраб.		Сидорюк Е.А.		09.21		П	3	
						Существующее состояние фасадов.			

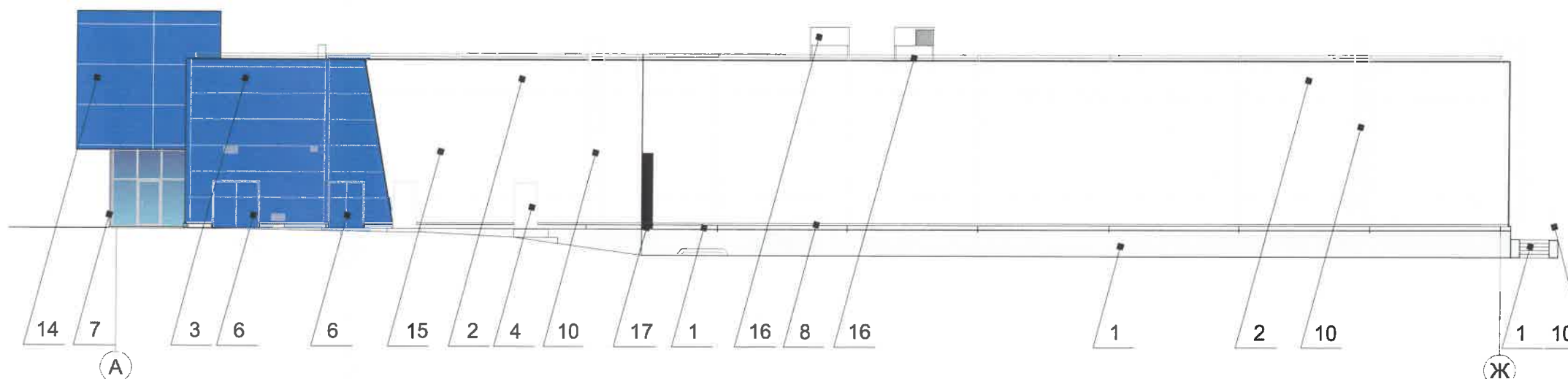


						ДК06 КП			
						Колерный паспорт объекта капитального строительства по шоссе Космонавтов, № 393/1, Индустриального района г.Перми.			
Изм.	Кол.уч.	Лист	Недок	Подпись	Дата	Здание торгового назначения	Стадия	Лист	Листов
Разраб.		Сидорюк Е.А.		<i>[Signature]</i>	09.21		П	4	
						Существующее состояние фасадов.			

Главный фасад в осях 1-8



Фасад в осях А-Ж





Примечание:


1. В случае, если наружные лестницы при дополнительно устроенных входах в общественные помещения здания выходят за границы предоставленного земельного участка и красные линии квартала, то устройство дополнительных или переустройство существующих входных групп требует получения разрешения в установленном порядке;

2. В случае устройства или переустройства (перепланировки, ремонта, реконструкции) помещений общественного назначения, их входных групп в обязательном порядке должны быть предусмотрены мероприятия по обеспечению доступности данных помещений для маломобильных групп населения, включая инвалидов, использующих кресла-коляски и собак-проводников (далее-МГН) в соответствии с требованиями СП 59.13330.2016 Свод правил. Доступность зданий и сооружений для маломобильных групп населения. Данный свод правил касается функционально-планировочных элементов зданий и сооружений, их участков или отдельных помещений, доступных для МГН (входные узлы, коммуникации, пути эвакуации, помещения и зоны обслуживания, а также их информационное и инженерное обустройство). В частности, лестницы при входах в общественные помещения должны дублироваться пандусами с уклоном не более 1:20 (5%) или иными средствами подъема (подъемные платформы, лифты и т.д.). Согласно вышеуказанному Своду правил наружные лестницы и пандусы должны иметь поручни с учетом технических требований к опорным стационарным устройствам по ГОСТ Р 51261; размеры входной площадки при открывании дверей наружу должны быть не менее 1,4 x 2,0 или 1,5 x 1,85; размеры входной площадки с пандусом не менее 2,2 x 2,2 м.

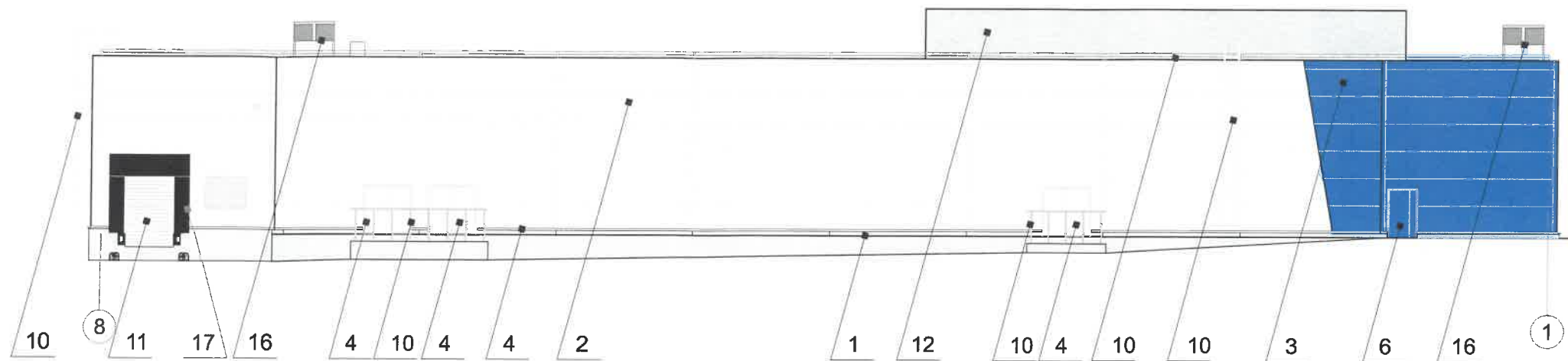
Условные обозначения:

-  - условная координационная ось
-  - выноска и номер позиции согласно ведомости отделки фасадов на листе 1.

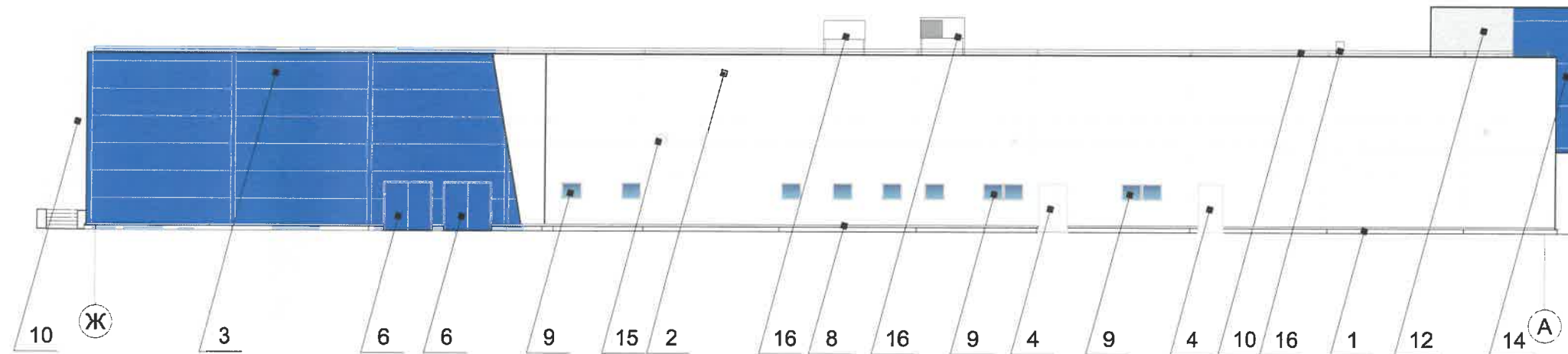
СОГЛАСОВАНО
1^й заместитель начальника ДГА
г. Перми - главный архитектор
Д.Ю. Лапшин

						ДК06 КП			
						Колерный паспорт объекта капитального строительства по шоссе Космонавтов, № 393/1, Индустриального района г.Перми.			
Изм.	Кол.уч.	Лист	№ док.	Подпись	Дата	Здание торгового назначения	Стадия	Лист	Листов
	Разраб.			Сидорюк Е.А.	09.21		П	5	
						Главный фасад в осях 1-8. Фасад в осях А-Ж			



Дворовой фасад в осях 8-1




Фасад в осях Ж-А



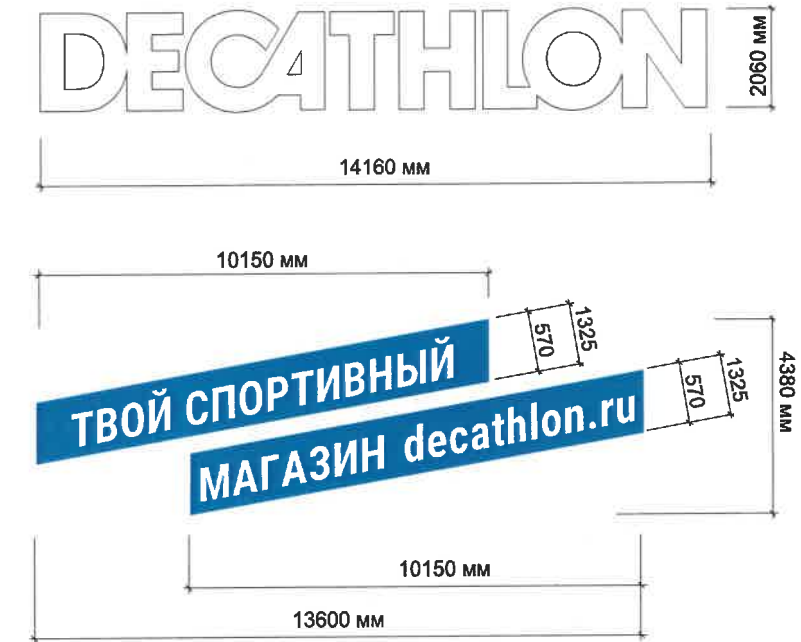
Условные обозначения:

-  - условная координационная ось
-  - выноска и номер позиции согласно ведомости отделки фасадов на листе 1.

СОГЛАСОВАНО
 1^й заместитель начальника ДГА
 г. Перми - главный архитектор
 Д.Ю. Лайшин
 14.09.2021

						ДК06 КП			
						Колерный паспорт объекта капитального строительства по шоссе Космонавтов, № 393/1, Индустриального района г.Перми.			
Изм.	Кол.уч.	Лист	№док	Подпись	Дата	Здание торгового назначения	Стадия	Лист	Листов
Разраб.				Сидорюк Е.А.	09.21		П	6	
						Дворовой фасад в осях 8-1. Фасад в осях Ж-А			

Главный фасад в осях 1-8



Ведомость средств размещения информации, рекламных конструкций

№	тип объекта, материал, способы крепления	цвет (с указанием RAL)	наличие подсветки
1.	Вывеска - объемные буквы и/или логотипы без подложки на металлических направляющих в цвет фасада на стене здания. Металл, пластик, пленки	Фирменный цвет. RAL 9016	Открытый тип подсветки. Светодиодные модули пиксельного типа, белого свечения, располагаются в два ряда по периметру.
2.	Вывеска - объемные буквы и/или логотипы на подложке из алюминиевой композитной панели на стене здания. Металл, пластик, пленки	Фирменный цвет. RAL 9016 / RAL 5015	Внутренняя подсветка.
3.	Указатель с наименованием улицы и номером дома (здания) (пункт 11.4.2 решения Пермской городской Думы от 15.12.2020 № 277). Пластик, металл.	Синий:R-(0),G-(20), B-(120); белый	Без подсветки
4.	Информационная табличка (режимник). Одиночная (500x700). Оргстекло, пластик, металл, выклейки	Фирменные цвета	Возможна подсветка.
5.	Информация – не сплошная пленочная аппликация в виде текста или контурного изображения на стекле. Площадь выклейки – не более 30% от площади одного поля остекления (пункт 3.13. Стандартных требований). Сплошные вывески в витринах и на остеклении оконных, дверных полотен не должны превышать по высоте половину высоты витрины и остекления оконных, дверных полотен, а по ширине – половину ширины витрины и остекления оконных, дверных полотен и должны отступать от остекления не менее чем на 0,15 м (пункт 3.14. Стандартных требований). Самоклеящиеся пленки по стеклу.	Фирменные цвета	Возможна подсветка.

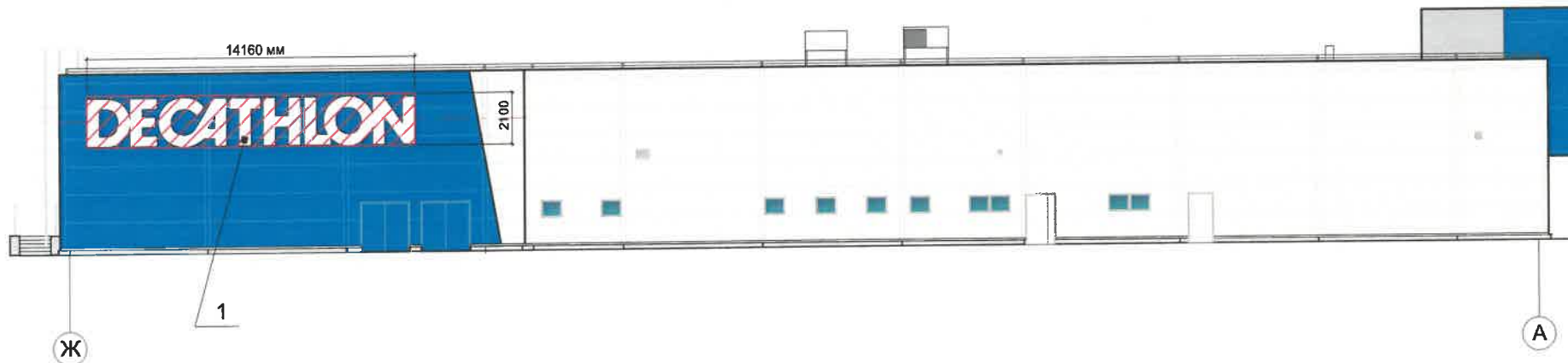
Управление архитектуры и городского дизайна
ДГА администрации г.Перми
СООТВЕТСТВУЕТ АРХИТЕКТУРНОМУ
ОБЛИКУ ГОРОДА ПЕРМИ
«14» 09 2021
Бресано С.В. Подпись [подпись]

Условные обозначения:

- единая горизонтальная ось размещения объектов
- место допустимого размещения средств размещения информации, рекламных конструкций.
- выноска и номер позиции согласно ведомости средств размещения информации, рекламных конструкций

						ДК06 КП			
						Колерный паспорт объекта капитального строительства по шоссе Космонавтов, № 393/1, Индустриального района г.Перми.			
Изм.	Кол.уч.	Лист	№док	Подпись	Дата	Здание торгового назначения	Стадия	Лист	Листов
	Разраб.	Сидорюк Е.А.		[подпись]	09.21		П	7	
						Размещение средств размещения информации, рекламных конструкций. Главный фасад в осях 1-8.			

Фасад в осях Ж-А



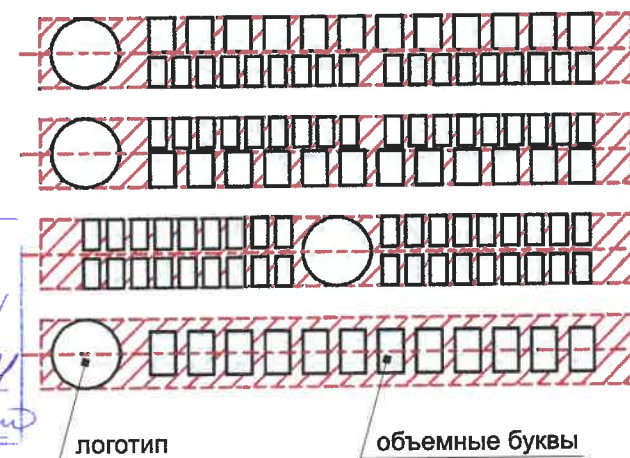
Узел крепления средств размещения информации



Условия размещения средств размещения информации, рекламных конструкций.

1. Место размещения информации располагается относительно условной прямой линии – единой горизонтальной оси. Местоположение оси на фасаде определяется как половина расстояния между верхним и нижним архитектурным элементом (окна, наличники, карниз, фриз и др.), выделяющимся (западающим, выступающим) из плоскости стены.
2. Размещение вывесок и рекламных конструкций должно осуществляться в границах места допустимого размещения средств размещения информации, рекламных конструкций, установленных данным колерным паспортом объектом капитального строительства.
3. Размещение вывесок по отношению друг к другу, их конфигурация, наполненность информацией должны соответствовать Стандартным требованиям к вывескам, их размещению и эксплуатации (далее - Стандартные требования), утвержденным Решением Пермской городской Думы от 15.12.2020 №277.
4. В случае, если планируемые к размещению вывески не соответствуют Стандартным требованиям и действующему колерному паспорту, требуется внесение изменений в колерный паспорт путем разработки нового колерного паспорта.
5. Максимальный размер информационных табличек – 0,5 м х 0,7 м (пункт 2.13 Стандартных требований).
6. Узел крепления каждого типа объекта информации разрабатывается отдельным рабочим проектом.
7. В случае размещения рекламной конструкции на фасаде здания, строения, сооружения, такая конструкция должна быть отражена в составе нового колерного паспорта, а ее размещение должно осуществляться в соответствии с действующим порядком установки эксплуатации рекламных конструкций на территории города Перми, утвержденным решением пермской городской Думы, с последующим получением на установку и эксплуатацию рекламной конструкции в установленном порядке.
8. В случае возникновения спорных ситуаций с другими организациями в отношении мест размещения нестандартных вывесок, расположенных не в границах занимаемого помещения, регулирование конфликта и окончательное решение по размещению вывесок той или иной претендующей организации в соответствии с положениями Жилищного кодекса Российской Федерации должно приниматься на собрании собственников помещений в многоквартирном доме.

Схемы компоновки объемных букв и/или логотипов, относительно оси и места размещения средств размещения информации

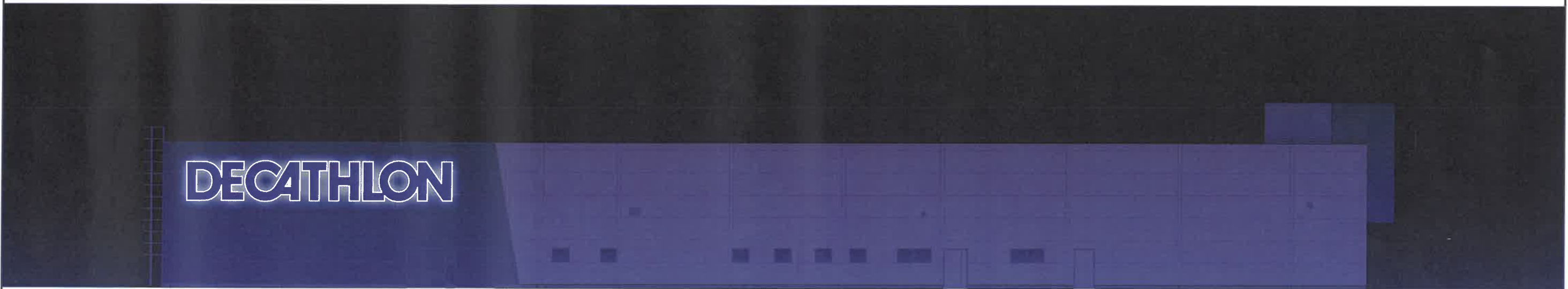


Управление архитектуры и городского дизайна
ДГА администрации г.Перми
**СООТВЕТСТВУЕТ АРХИТЕКТУРНОМУ
ОБЛИКУ ГОРОДА ПЕРМИ**
«14» 09 2021
Бресано С.В. Подпись [подпись]

Условные обозначения:

- - - - - единая горизонтальная ось размещения объектов
- ▨ место допустимого размещения средств размещения информации, рекламных конструкций.
- 1 выноска и номер позиции согласно ведомости средств размещения информации, рекламных конструкций

						ДК06 КП			
						Колерный паспорт объекта капитального строительства по шоссе Космонавтов, № 393/1, Индустриального района г.Перми.			
Изм.	Кол.уч	Лист	№док	Подпись	Дата	Здание торгового назначения	Стадия	Лист	Листов
	Разраб.	Сидорюк Е.А.		[подпись]	09.21		П	8	
						Размещение средств размещения информации, рекламных конструкций. Фасад в осях Ж-А			




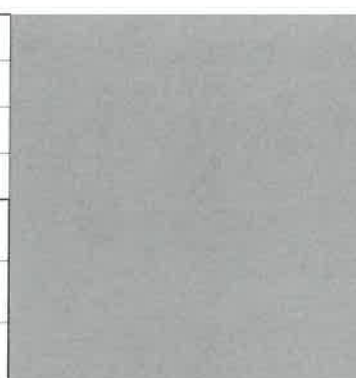
Пояснительная записка

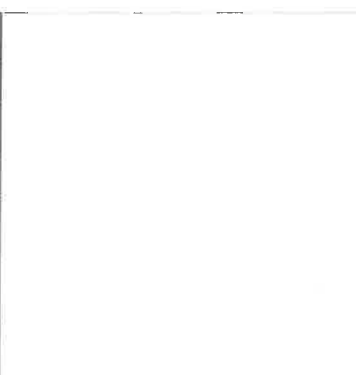
Архитектурная и дополнительная подсветка здания отсутствует.
Подсветка присутствует только на информационных вывесках и подсветка входной группы.


СОГЛАСОВАНО
1^й заместитель начальника ДГА
г. Перми - главный архитектор
Д.Ю. Лапшин
09 20 21


						ДК06 КП			
						Коперный паспорт объекта капитального строительства по шоссе Космонавтов, № 393/1, Индустриального района г.Перми.			
Изм.	Кол.уч	Лист	Недок	Подпись	Дата	Здание торгового назначения	Стадия	Лист	Листов
Разраб.		Сидорюк Е.А.		<i>[Signature]</i>	09.21		П	9	
						Архитектурно-художественная подсветка.			

позиция ведомости отделки фасадов	Координаты цвета RAL 7047	C:	0	
		M:	0	
		Y:	5	
		K:	20	
		R:	218	
		B:	211	
1, 12				


позиция ведомости отделки фасадов	Координаты цвета RAL 9007	C:	0	
		M:	0	
		Y:	0	
		K:	60	
		R:	143	
		B:	140	
7				

позиция ведомости отделки фасадов	Координаты цвета RAL 9010	C:	0	
		M:	0	
		Y:	5	
		K:	0	
		R:	255	
		B:	246	
2, 4, 5, 8, 9, 10, 11, 15, 16				

позиция ведомости отделки фасадов	Координаты цвета RAL 9005	C:	100	
		M:	100	
		Y:	100	
		K:	95	
		R:	10	
		B:	13	
17				

позиция ведомости отделки фасадов	Координаты цвета RAL 5015	C:	100	
		M:	30	
		Y:	0	
		K:	10	
		R:	40	
		B:	178	
3, 6, 13, 14				

СОГЛАСОВАНО
 1^й заместитель начальника ДГА
 г. Перми - главный архитектор
 Д.С. Лапшин
 2021

						ДК06 КП			
						Колерный паспорт объекта капитального строительства по шоссе Космонавтов, № 393/1, Индустриального района г.Перми.			
Изм.	Кол.уч	Лист	Недок	Подпись	Дата	Здание торгового назначения	Стадия	Лист	Листов
	Разраб.	Сидорюк Е.А.			09.21		П	10	
						Эталоны колеров.	