

**ИП Малышев Д.О.**

*№ 059-22-01-26-4010 от 06.09.2021*

**ПАСПОРТ ВНЕШНЕГО ОБЛИКА ОБЪЕКТА КАПИТАЛЬНОГО СТРОИТЕЛЬСТВА  
(КОЛЕРНЫЙ ПАСПОРТ)**

Адрес объекта: г. Пермь, административный район Ленинский, улица  
Луначарского, здание (строение) № 94

**Л94 - АР**

*Согласовано с инициатором  
№ 059-22-01-20/3 - 33 9105 10.09.2021*

Пермь 2021 г.

Ведомость чертежей		
Лист	Наименование	Примечание
1	Общие данные (начало)	
2	Общие данные (продолжение)	
3	Существующее состояние фасадов (Начало)	
3.2	Существующее состояние фасадов (Продолжение)	
3.3	Существующее состояние фасадов (Продолжение)	
3.4	Существующее состояние фасадов (Продолжение)	
3.5	Существующее состояние фасадов (Продолжение)	
3.6	Существующее состояние фасадов (Продолжение)	
4	Главный фасад (Начало)	
4.1	Главный фасад (Окончание)	
5	Боковые фасады	
6	Дворовый фасад (Начало)	
6.1	Дворовый фасад (Окончание)	
7	Размещение средств размещения информации, рекламных конструкций (Продолжение)	
8	Размещение средств размещения информации, рекламных конструкций (Окончание)	
9	Эталоны колеров	

**Пояснительная записка**

**Объект:** Многоквартирный жилой дом со встроенно-пристроенными торговыми и административными помещениями, по адресу: г. Пермь, район Ленинский, ул. Луначарского, 94.  
Здание 9 этажное, типовое, материал несущих стен - ж/б плиты, перекрытия ж/б плиты, введен в эксплуатацию в 1975 году.

**Ранее согласованные колерные паспорта:** Нет ранее согласованных колерных паспортов.

**Нахождение в зоне Объекта культурного наследия:** Объект находится в зоне регулирования застройки объекта культурного наследия "Памятник "Церковь Вознесенская (Феодосьевская)", Шифр зоны: ЗРЗ-9Г.




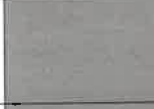



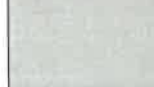
**Настоящим колерным паспортом:**

- Сохраняются типы отделки и цветовое решение фасадов.
- Предусматривается размещение новой входной группы в соответствии с проектом "Переустройство и перепланировка нежилого помещения г.Пермь, Ленинский район, ул. Луначарского, д.94" Шифр: 35.2020.
- Предусматриваются места средств размещения информации, рекламных конструкций

Настоящий колерный паспорт разработан в соответствии с требованиями Постановления Администрации города Перми от 22.02.2017 №130 «Об утверждении формы и порядка согласования паспорта внешнего облика объекта капитального строительства (колерного паспорта)».


В соответствии с Градостроительным кодексом Российской Федерации, Решение Пермской городской Думы от 15.12.2020 № 277 "Об утверждении правил благоустройства территории города Перми" и постановлением администрации города Перми от 22.02.2017 № 130 «Об утверждении формы и Порядка согласования паспорта внешнего облика объекта капитального строительства (колерного паспорта)» проекты колерных паспортов либо проекты изменений в колерные паспорта не являются разрешительной документацией на строительство, реконструкцию объекта капитального строительства; не являются правовым основанием на устройство пристроек, навесов, козырьков.

**Ведомость отделки фасадов**

Поз.	Элемент фасада	Эталон цвета	Обозначение	Вид отделки	Примечание
1	Основное поле стен		RAL 7004	Стеклопанельная мозаичная плитка	
2	Рамы окон, остекления балконов, двери		RAL 9003	ПВХ	
3	Двери		RAL 8014 RAL 7035	Окрашенный металл	
4	Пандусы, лестницы, козырьки		RAL 7004	Бетон	
5	Перила, лестницы, опоры		RAL 7004	Окрашенный металл	
6	Витражи, козырьки		RAL 9003	ПВХ, алюм. профиль, поликарбонат*	*применяется для козырьков
7	Козырьки входных групп		RAL 7004	Окрашенный металл	
8	Ограждение балконов, поджий		RAL 7035	Композитные материалы	

СОГЛАСОВАНО  
1<sup>й</sup> заместитель начальника ДГА  
г. Пермь - главный архитектор  
Д.Ю. Лапшин  
10.09.21

Взам. инв. №  
Подп. и дата  
Инв. № подл.

						<b>Л94 - АР</b>			
						Многоквартирный жилой дом со встроенно-пристроенными торговыми и административными помещениями, по адресу: г. Пермь, район Ленинский, ул. Луначарского, 94			
Изм.	Кол.уч.	Лист	№ док.	Подп.	Дата	Жилой дом с торговыми и административными помещениями	Стадия	Лист	Листов
Разработал	Малышев				09.21		П	1	17
						Общие данные (начало)	ИП Малышев Д.О. 8 (342) 2039039		



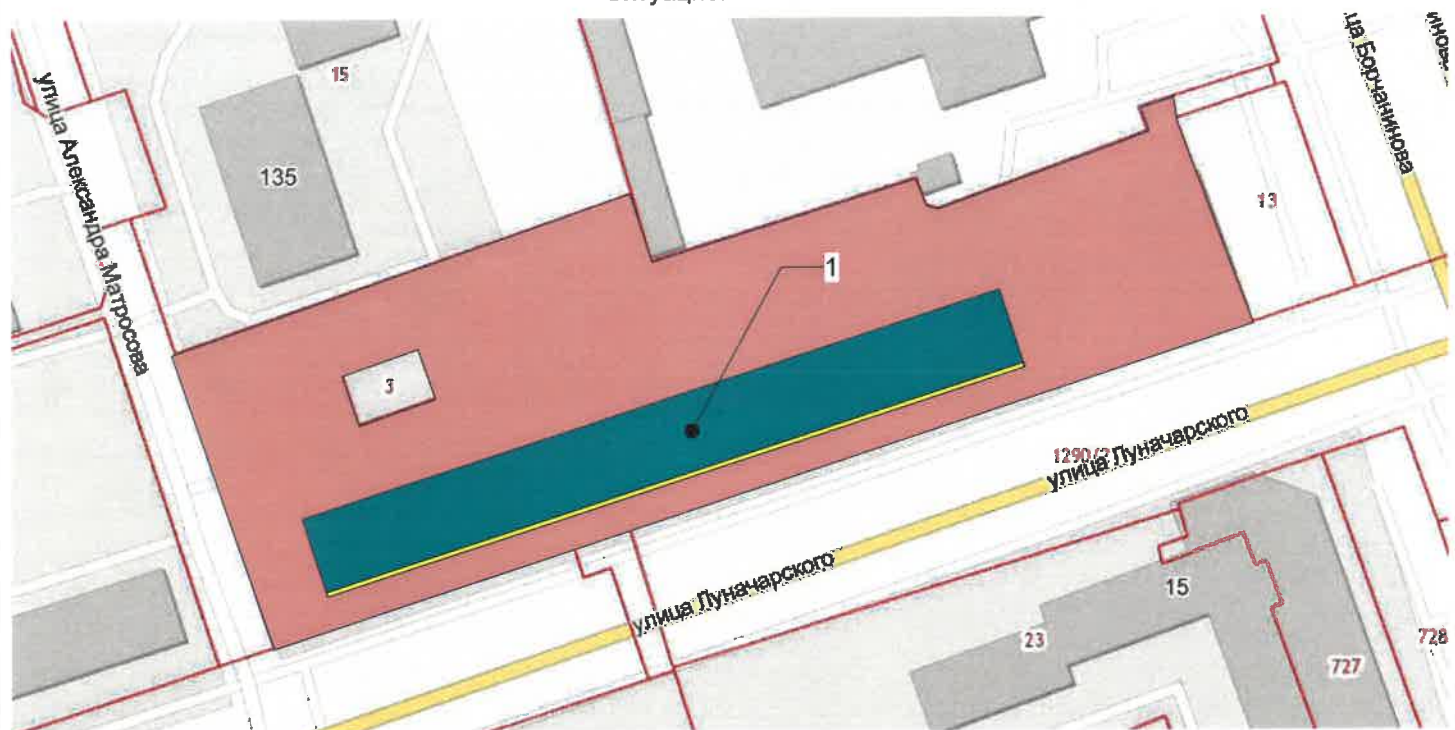
Ведомость ссылочных и прилагаемых документов

Обозначение	Наименование	Примечание
Решение Пермской городской Думы от 27.01.2009 №11	Об утверждении Положения о порядке установки и эксплуатации рекламных конструкций на территории г.Перми»	
Постановление Администрации г.Перми от 22.02.2017 № 130 (ред. от 12.11.2019)	«Об утверждении формы и Порядка согласования паспорта внешнего облика объекта капитального строительства (колерного паспорта)»	
Решение Пермской городской Думы от 15.12.2020 № 277	"Об утверждении правил благоустройства территории города Перми"	С изменениями "Решением Пермской городской Думы от 24.08.2021 № 181 "
Постановление правительства Пермского края №1139-п от 08.10.2014	"Об утверждении зон охраны объектов культурного наследия, расположенных на территории Ленинского района г. Перми, центр ("Эспланада и..."	Шифр зоны ЗРЗ-9Г Памятник "Церковь Вознесенская (Феодосьевская)"
Проектная документация	"Переустройство и перепланировка нежилого помещения г.Пермь, Ленинский район, ул. Луначарского, д.94"	Шифр: 35.2020

Инструкция о порядке производства работ, связанных с окраской фасадов и всех наружных частей зданий, сооружений, строений, расположенных на территории города Перми

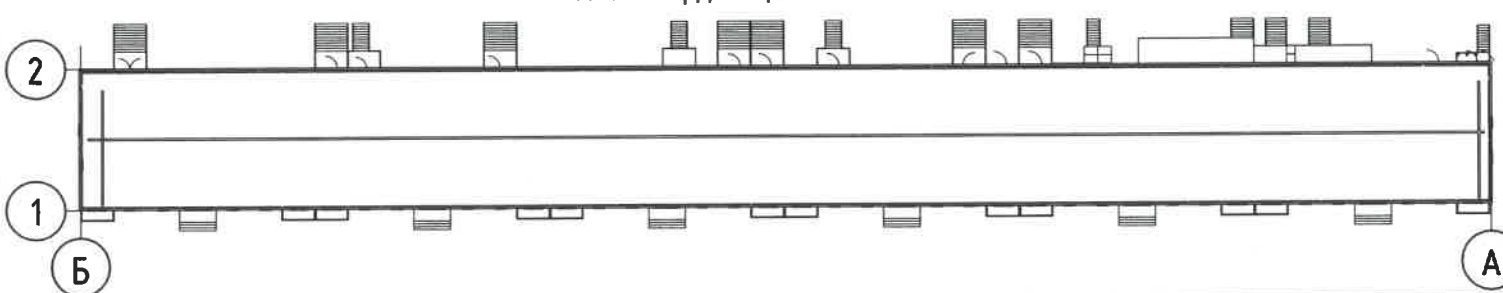
- Окраска (отделка) фасадов и всех наружных частей зданий, сооружений, строений, расположенных на территории города Перми, может производиться лишь на основании паспорта внешнего облика объекта капитального строительства (колерного паспорта), согласованного с департаментом градостроительства и архитектуры администрации г. Перми (далее – ДГА).
- До начала процесса окраски (отделки) здания или какого-либо сооружения должны быть произведены работы по капитальному ремонту всех без исключения его наружных частей, подлежащих окраске.
- До начала ремонта зданий, имеющих газосветовую рекламу, сообщить рекламораспространителю о предстоящих работах на фасаде здания с целью сохранения вывесок либо их демонтажа.
- Полуразрушенные и разрушенные архитектурные художественно-скульптурные элементы фасада: карнизы, фризы, колонны, пилястры, сандрики, кронштейны, обрамления проемов, различные лепные украшения, барельефы, мозаика, художественная роспись и т.п. подлежат обязательному восстановлению в своем первоначальном виде. Категорически запрещается производить окраску здания без предварительного восстановления указанных элементов декора фасада.
- Металлические поверхности отдельных элементов фасада: чугунные решетки, ограждения балконов и лестниц, элементы входных групп, двери, кронштейны и прочие архитектурно-художественные элементы фасада перед окраской очищаются от грязи, ржавчины, старой краски и покрываются вновь атмосферостойкой краской для металлических поверхностей.
- В соответствии с выданными образцами цвета (колерами) на окраску (отделку) здания организация, производящая ремонт здания, составляет пробные образцы цвета, которые наносятся на подготовленную для покраски поверхность стены в уровне 1-го этажа здания (не выше 1,5 метров от земли).
- Проверку и согласование пробного образца цвета (выкрас колера) производит уполномоченный представитель ДГА. Без указанных проверки и согласования производить окраску (отделку) фасадов здания категорически запрещается.
- Домоуправления, организации и учреждения, производящие окраску (отделку) и связанный с нею ремонт фасадов здания, несут ответственность за выполнение настоящей инструкции и могут быть привлечены к административной ответственности за ее нарушение в соответствии со статьей 6.8.2 «Нарушение требований к внешнему виду фасадов зданий, строений, сооружений» Закона Пермского края от 06.04.2015 № 460-ПК «Об административных правонарушениях в Пермском крае».
- По всем вопросам, связанным с производством работ, необходимо обращаться в ДГА по адресу: г. Пермь, ул. Сибирская, 15, каб. 315, тел. 212-76-98.

Ситуационный план



- многоквартирный жилой дом со встроенно-пристроенными торговыми и административными помещениями, по адресу: г. Пермь, район Ленинский, ул. Луначарского, 94
- фасады с местами размещения средств размещения информации, рекламных конструкций
- красные линии
- земельный участок

План координационных осей



Л94 - АР					
Многоквартирный жилой дом со встроенно-пристроенными торговыми и административными помещениями, по адресу: г. Пермь, район Ленинский, ул. Луначарского, 94					
Изм.	Кол.уч	Лист	Недок.	Подп.	Дата
Разработал	Малышев				09.21
Жилой дом с торговыми и административными помещениями				Стадия	Лист
				П	2
				Листов	17
Общие данные (продолжение)				ИП Малышев Д.О. 8 (342) 2039039	

Взам. инв. №  
Подл. и дата  
Инв. № подл.





Дворовый фасад



Главный фасад



Главный фасад



Главный фасад



Главный фасад



Дворовый фасад



Боковой фасад

Взам. инв. №

Подп. и дата

Инв. № подл.

						<b>Л94 - АР</b>			
						Многоквартирный жилой дом со встроенно-пристроенными торговыми и административными помещениями, по адресу: г. Пермь, район Ленинский, ул. Луначарского, 94			
Изм.	Кол.уч.	Лист	№ док.	Подп.	Дата	Жилой дом с торговыми и административными помещениями	Стадия	Лист	Листов
Разработал	Малышев			<i>ММ</i>	09.21		П	3	17
						Существующее состояние фасадов (Начало)	ИП Малышев Д.О. 8 (342) 2039039		



Дворовый фасад



Боковой фасад



Дворовый фасад



Согласовано

Взам. инв. №

Подп. и дата

Инв. № подл.

Л94 - АР

Многоквартирный жилой дом со встроенно-пристроенными торговыми и административными помещениями, по адресу: г. Пермь, район Ленинский, ул. Луначарского, 94

Изм.	Кол.уч.	Лист	№ док.	Подп.	Дата
Разраб	·	Малышев		<i>[Signature]</i>	09.21

Жилой дом с торговыми и административными помещениями

Стадия	Лист	Листов
П	3.1	17

Существующее состояние фасадов (Продолжение)

ИП Малышев Д.О.  
8 (342) 2039039



Дворовый фасад



Дворовый фасад



Дворовый фасад



Согласовано

Взам. инв. №

Подп. и дата

Инв. № подл.

Л94 - АР

Многоквартирный жилой дом со встроенно-пристроенными торговыми и административными помещениями, по адресу: г. Пермь, район Ленинский, ул. Луначарского, 94

Изм.	Кол.уч.	Лист	Недок.	Подп.	Дата
Разраб		Малышев		<i>[Signature]</i>	09.21

Жилой дом с торговыми и административными помещениями

Стадия	Лист	Листов
П	3.2	17

Существующее состояние фасадов (Продолжение)

ИП Малышев Д.О.  
8 (342) 2039039



Дворовый фасад



Дворовый фасад



Боковой фасад



Согласовано

Взам. инв. №

Подп. и дата

Инв. № подл.

						<b>Л94 - АР</b>			
						Многоквартирный жилой дом со встроенно-пристроенными торговыми и административными помещениями, по адресу: г. Пермь, район Ленинский, ул. Луначарского, 94			
Изм.	Кол.уч.	Лист	№ док.	Подп.	Дата	Жилой дом с торговыми и административными помещениями	Стадия	Лист	Листов
Разраб		Малышев		<i>[Signature]</i>	09.21		П	3.3	17
						Существующее состояние фасадов (Продолжение)	ИП Малышев Д.О. 8 (342) 2039039		





Главный фасад



Главный фасад



Главный фасад

Согласовано

Взам. инв. №

Подп. и дата

Инв. № подл.

						<b>Л94 - АР</b>			
						Многоквартирный жилой дом со встроенно-пристроенными торговыми и административными помещениями, по адресу: г. Пермь, район Ленинский, ул. Луначарского, 94			
Изм.	Кол.уч.	Лист	№ док.	Подп.	Дата	Жилой дом с торговыми и административными помещениями	Стадия	Лист	Листов
Разраб		Малышев		<i>Малышев</i>	09.21		П	3.4	17
						Существующее состояние фасадов (Продолжение)	ИП Малышев Д.О. 8 (342) 2039039		



Главный фасад



Главный фасад



Главный фасад



						<b>Л94 - АР</b>			
						Многоквартирный жилой дом со встроенно-пристроенными торговыми и административными помещениями, по адресу: г. Пермь, район Ленинский, ул. Луначарского, 94			
Изм.	Кол.уч	Лист	№ док.	Подп.	Дата	Жилой дом с торговыми и административными помещениями	Стадия	Лист	Листов
Разраб		Малышев		<i>[Signature]</i>	09.21		П	3.5	17
						Существующее состояние фасадов (Продолжение)	ИП Малышев Д.О. 8 (342) 2039039		

Согласовано

Взам. инв. №

Подп. и дата

Инв. № подл.



Главный фасад



Главный фасад



Главный фасад



Согласовано

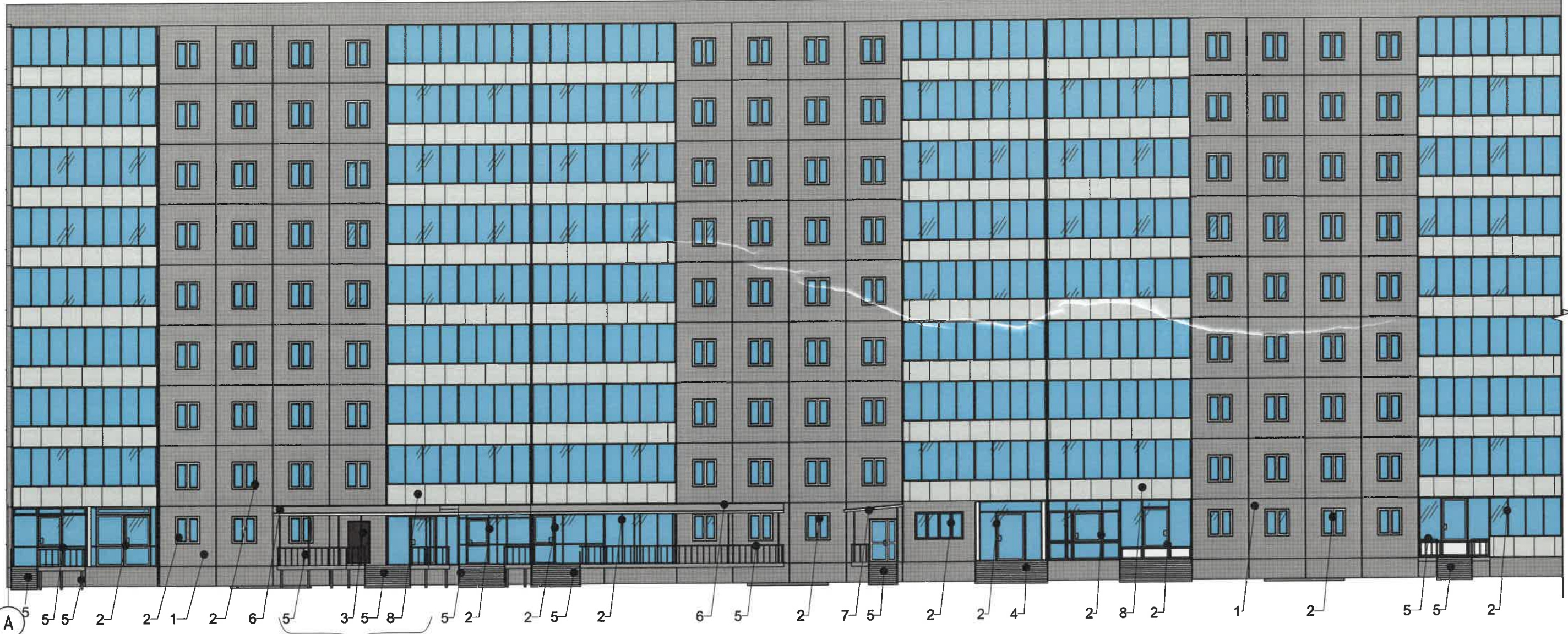
Взам. инв. №

Подп. и дата

Инв. № подл.

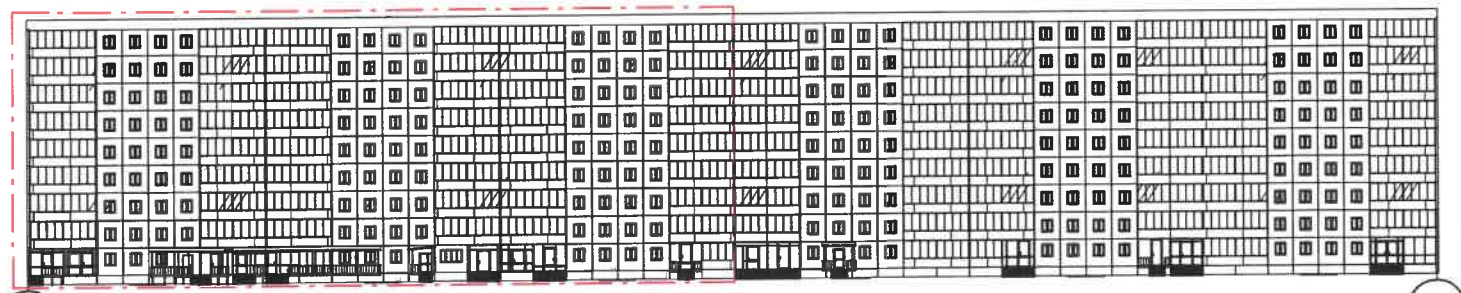
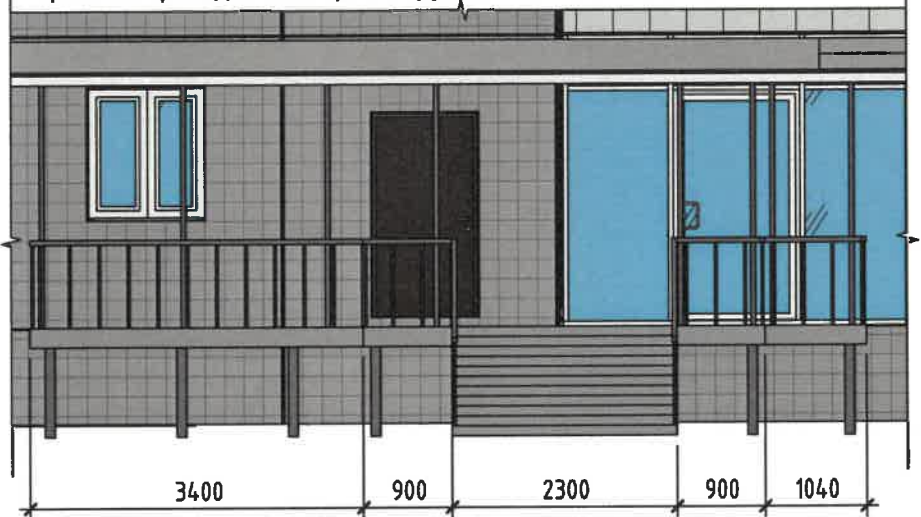
						<b>Л94 - АР</b>			
						Многоквартирный жилой дом со встроенно-пристроенными торговыми и административными помещениями, по адресу: г. Пермь, район Ленинский, ул. Луначарского, 94			
Изм.	Кол.уч.	Лист	№ док.	Подп.	Дата	Жилой дом с торговыми и административными помещениями	Стадия	Лист	Листов
Разраб		Малышев		<i>[Signature]</i>	09.21		П	3.6	17
						Существующее состояние фасадов (Продолжение)	ИП Малышев Д.О. 8 (342) 2039039		





Проектируемая нежилое помещение

Фрагмент фасада А-Б с проектируемого нежилого помещения



А

Б

Условные обозначения

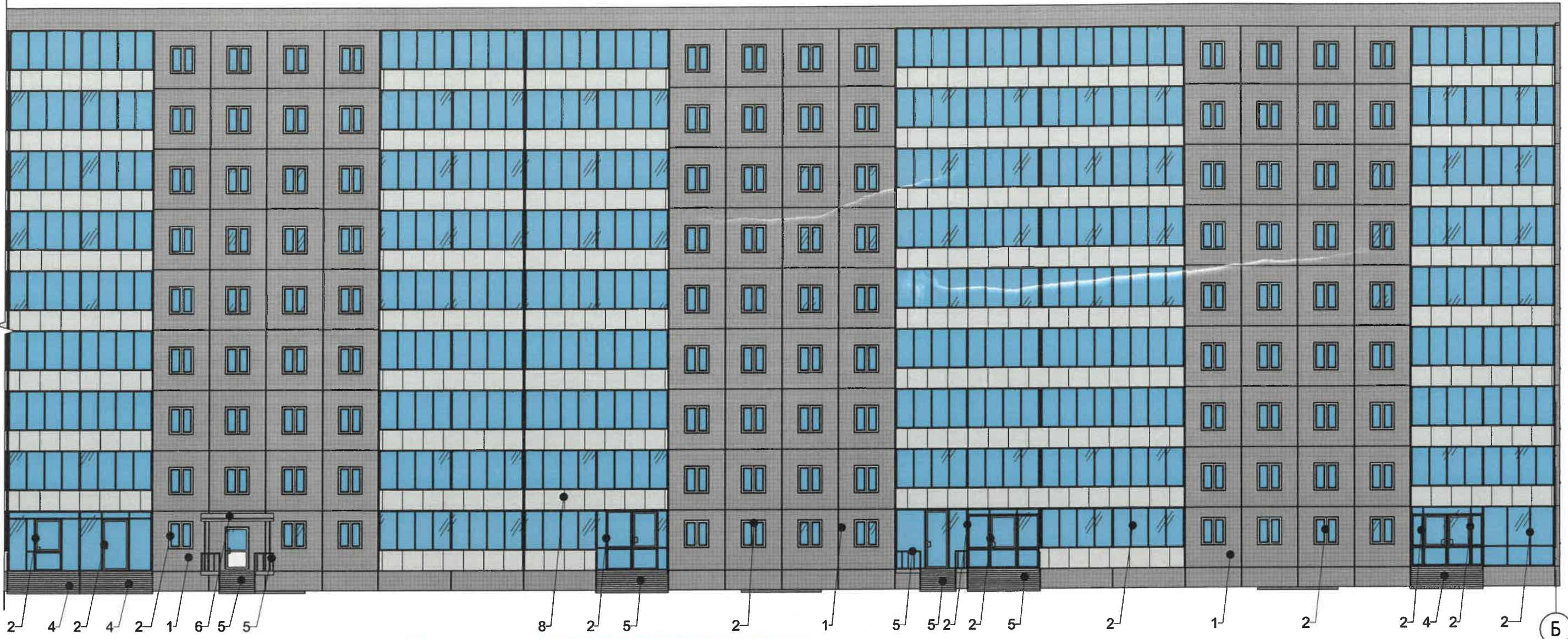
1 - выноска и номер позиции согласно ведомости отделки фасадов на листе 1.

						<b>Л94 - АР</b>			
						Многоквартирный жилой дом со встроенно-пристроенными торговыми и административными помещениями, по адресу: г. Пермь, район Ленинский, ул. Луначарского, 94			
Изм.	Кол.уч.	Лист	№ док.	Подп.	Дата	Жилой дом с торговыми и административными помещениями	Стадия	Лист	Листов
Разработал		Малышев		<i>[Signature]</i>	09.21		П	4	17
						Главный фасад (Начало)	ИП Малышев Д.О. 8 (342) 2039039		

СОГЛАСОВАНО  
1<sup>й</sup> заместитель начальника ДГА  
г. Перми - главный архитектор  
Д.Ю. Лапшин  
10/09/2021 г.

Инв. № подл. | Подп. и дата | Взам. инв. №



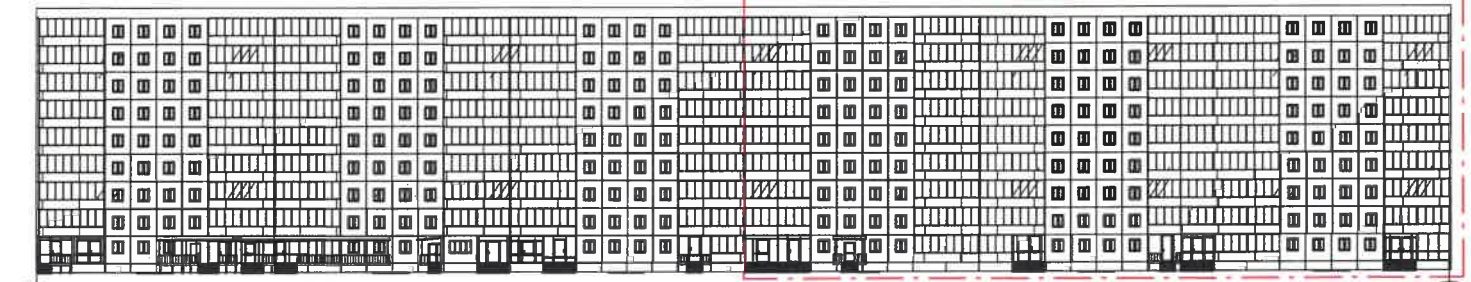


Согласовано

Взам. инв. №

Подп. и дата

Инв. № подл.



СОГЛАСОВАНО  
1<sup>й</sup> заместитель начальника ДГА  
г. Пермь - главный архитектор  
Д.Ю. Лапшин  
09 2021

**Условные обозначения**

- выноска и номер позиции согласно ведомости отделки фасадов на листе 1.

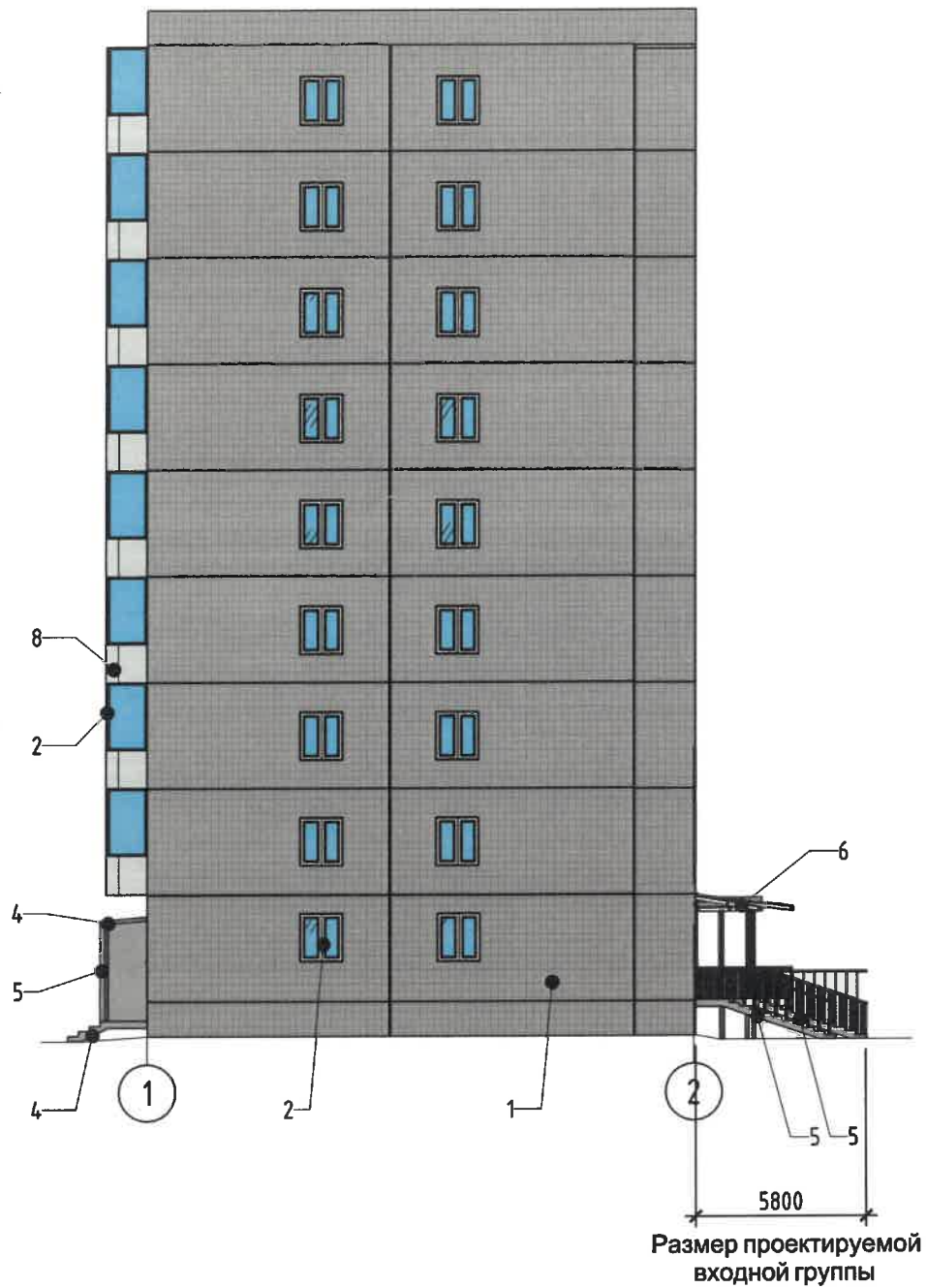
Примечание см. на листе 4

**ПРИМЕЧАНИЕ:**

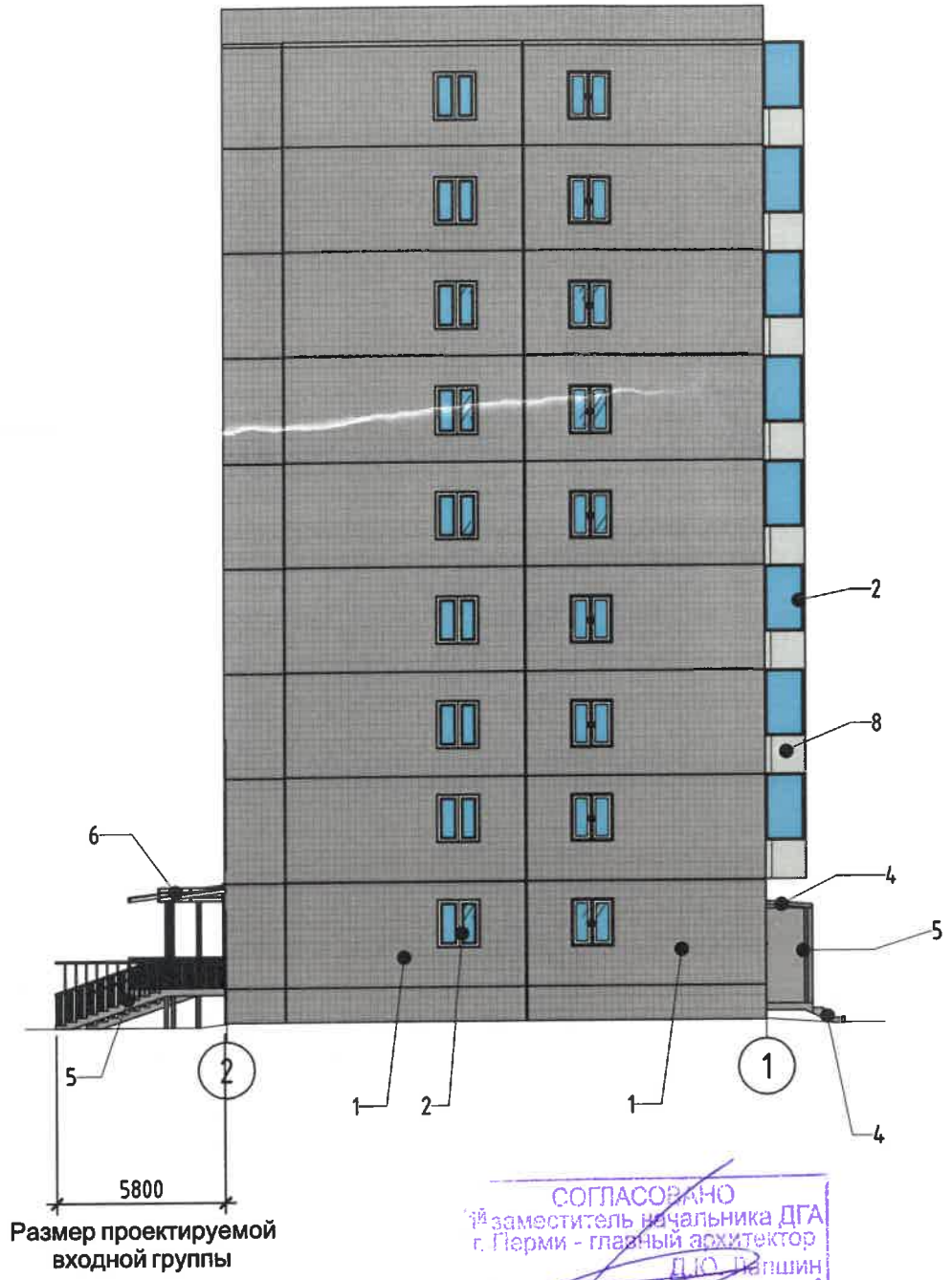
1. В случае, если наружные лестницы при дополнительно устроенных входах в общественные помещения здания выходят за границы предоставленного земельного участка и красные линии квартала, то устройство дополнительных или переустройство существующих входных групп требует получения разрешения в установленном порядке;
2. В случае устройства или переустройства (перепланировки, ремонта, реконструкции) помещений общественного назначения, их входных групп в обязательном порядке должны быть предусмотрены мероприятия по обеспечению доступности данных помещений для маломобильных групп населения, включая инвалидов, использующих кресла-коляски и собак-проводников (далее - МГН) в соответствии с требованиями СП 59.13330.2016 Свод правил "Доступность зданий и сооружений для маломобильных групп населения". Данный свод правил касается функционально-планировочных элементов зданий и сооружений, их участков или отдельных помещений, доступных для МГН (входные узлы, коммуникации, пути эвакуации, помещения и зоны обслуживания, а также их информационное и инженерное обустройство). В частности, лестницы при входах в общественные помещения должны дублироваться пандусами с уклоном не более 1:20 (5%) или иными средствами подъема (подъемные платформы, лифты и т.д.). Согласно вышеуказанному своду правил наружные лестницы и пандусы должны иметь поручни с учетом технических требований к опорным стационарным устройствам по ГОСТ Р 51261; размеры входной площадки при открывании дверей наружу должны быть не менее 1,4 x 2,0 или 1,5 x 1,85; размеры входной площадки с пандусом не менее 2,2 x 2,2 м.

						<b>Л94 - АР</b>			
						Многоквартирный жилой дом со встроенно-пристроенными торговыми и административными помещениями, по адресу: г. Пермь, район Ленинский, ул. Луначарского, 94			
Изм.	Кол.уч.	Лист	Недок.	Подп.	Дата	Жилой дом с торговыми и административными помещениями	Стадия	Лист	Листов
Разработал		Малышев			09.21		П	4.1	17
						Главный фасад (Окончание)	ИП Малышев Д.О. 8 (342) 2039039		





Размер проектируемой входной группы



Размер проектируемой входной группы

СОГЛАСОВАНО  
 № заместитель начальника ДГА  
 г. Перми - главный архитектор  
 Д.Ю. Рапшин  
 10/09/2021 г.

**Условные обозначения**

- выноска и номер позиции согласно ведомости отделки фасадов на листе 1.
- допустимое место размещения дополнительного оборудования

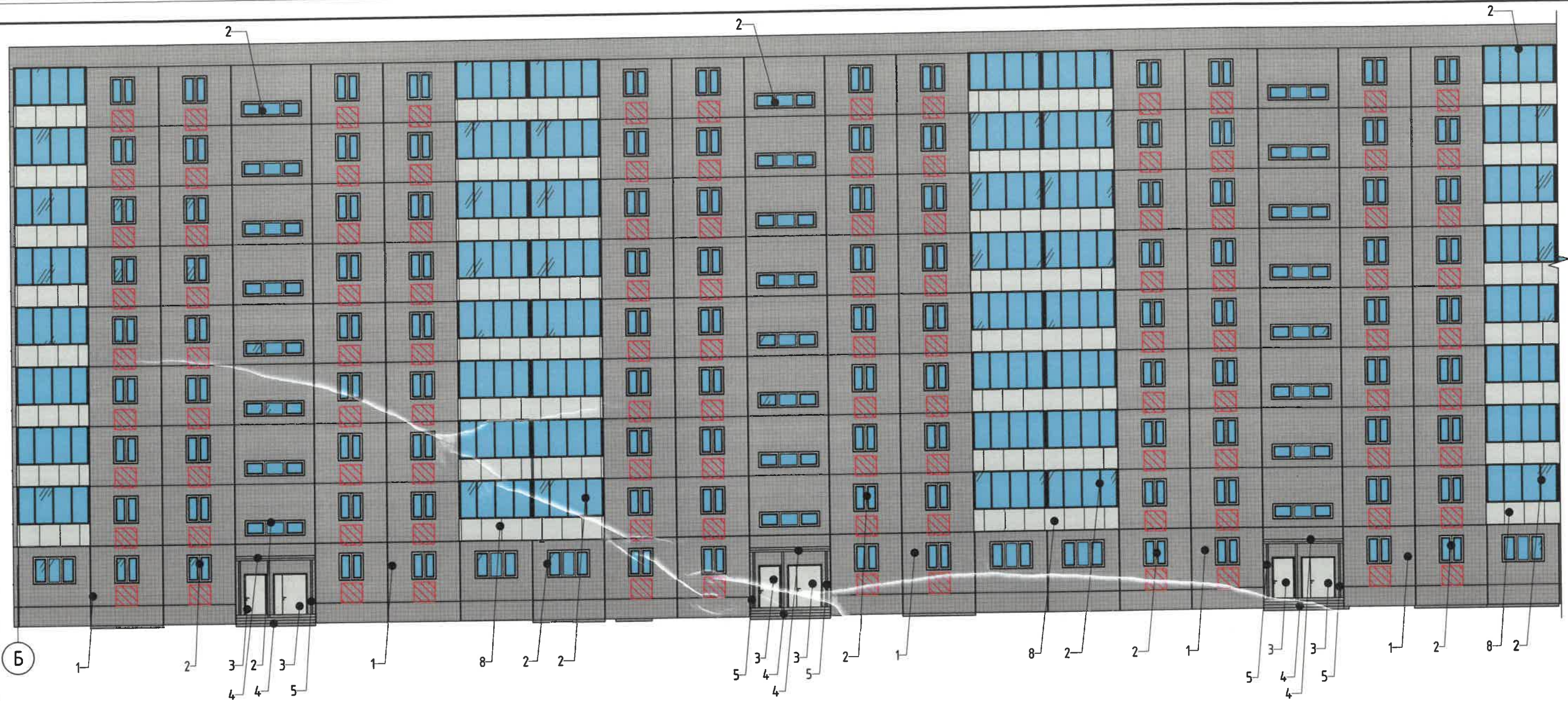
**ПРИМЕЧАНИЕ:**

1. К дополнительному оборудованию относятся: наружные блоки систем вентиляции и кондиционирования вентиляционные и водосточные трубы, антенны, видеокамеры наружного наблюдения, почтовые ящики, кабельные линии, пристенные электрощиты, флажки и так далее;
2. Размещение дополнительного оборудования, дополнительных элементов и устройств на фасадах объектов капитального строительства допускается при соблюдении следующих условий:
  - соответствие размещения дополнительного оборудования архитектурному решению фасадов, предусмотренному проектной документацией, в соответствии с которой осуществлено строительство (реконструкция) Объекта, с привязкой к единой (вертикальной, горизонтальной) системе осей фасадов;
  - единая горизонтальная ось - условная прямая линия, определяемая как половина расстояния между верхним и нижним архитектурным элементом фасада, выделяющимся (западающим, выступающим) из плоскости стены;
  - единая вертикальная ось - условная прямая линия, определяемая как половина расстояния между границами одного архитектурного элемента фасада либо между двумя архитектурными элементами фасада;
  - комплексное решение размещения оборудования - единое архитектурное и цветовое решение (в том числе размер, форма, материал);
  - размещение дополнительного оборудования на архитектурных деталях, элементах декора, поверхностях с ценной архитектурной отделкой, а также крепление, ведущее к повреждению архитектурных поверхностей, не допускаются.

						<b>Л94 - АР</b>			
						Многоквартирный жилой дом со встроенно-пристроенными торговыми и административными помещениями, по адресу: г. Пермь, район Ленинский, ул. Луначарского, 94			
Изм.	Кол.уч.	Лист	№ док.	Подп.	Дата	Жилой дом с торговыми и административными помещениями	Стадия	Лист	Листов
Разработал		Малышев			09.21		П	5	17
						Боковые фасады	ИП Малышев Д.О. 8 (342) 2039039		

Взам. инв. №  
Подп. и дата  
Инв. № подл.





СОГЛАСОВАНО  
 1<sup>й</sup> заместитель начальника ДГА  
 г. Перми - главный архитектор  
 Д.Ю. Папшин  
 "10" 09 2021г.

**Условные обозначения**

- выноска и номер позиции согласно ведомости отделки фасадов на листе 1.
- допустимое место размещения дополнительного оборудования



						<b>Л94 - АР</b>		
						Многоквартирный жилой дом со встроенно-пристроенными торговыми и административными помещениями, по адресу: г. Пермь, район Ленинский, ул. Луначарского, 94		
Изм.	Кол.уч.	Лист	№ док.	Подп.	Дата	Стадия	Лист	Листов
Разработал	Малышев				09.21	П	6	17
						Жилой дом с торговыми и административными помещениями		
						Дворовый фасад (Начало)		
						ИП Малышев Д.О. 8 (342) 2039039		

Инв. № подл.      Подл. и дата      Взам. инв. №





СОГЛАСОВАНО  
 1<sup>й</sup> заместитель начальника ДГА  
 г. Пермь - главный архитектор  
 Д.Ю. Малышев  
 20.09.21

**Условные обозначения**

- выноска и номер позиции согласно ведомости отделки фасадов на листе 1.
- допустимое место размещения дополнительного оборудования

**ПРИМЕЧАНИЕ**

1. К дополнительному оборудованию относятся: наружные блоки систем вентиляции и кондиционирования, вентиляционные и водосточные трубы, антенны, видеорекамеры наружного наблюдения, почтовые ящики, кабельные линии, пристенные электрощиты, флагштоки и так далее;

2. Размещение дополнительного оборудования, дополнительных элементов и устройств на фасадах объектов капитального строительства допускается при соблюдении следующих условий:

- соответствие размещения дополнительного оборудования архитектурному решению фасадов, предусмотренному проектной документацией, в соответствии с которой осуществлено строительство (реконструкция) Объекта, с привязкой к единой (вертикальной, горизонтальной) системе осей фасадов;
- единая горизонтальная ось - условная прямая линия, определяемая как половина расстояния между верхним и нижним архитектурным элементом фасада, выделяющимся (западающим, выступающим) из плоскости стены;
- единая вертикальная ось - условная прямая линия, определяемая как половина расстояния между границами одного архитектурного элемента фасада либо между двумя архитектурными элементами фасада;
- комплексное решение размещения оборудования - единое архитектурное и цветовое решение (в том числе размер, форма, материал);
- размещение дополнительного оборудования на архитектурных деталях, элементах декора, поверхностях с ценной архитектурной отделкой, а также крепление, ведущее к повреждению архитектурных поверхностей, не допускаются.

						<b>Л94 - АР</b>			
						Многоквартирный жилой дом со встроенно-пристроенными торговыми и административными помещениями, по адресу: г. Пермь, район Ленинский, ул. Луначарского, 94			
Изм.	Кол.уч.	Лист	№ док.	Подп.	Дата	Жилой дом с торговыми и административными помещениями	Стадия	Лист	Листов
Выполнил	Малышев				09.21		П	6.1	17
						Дворовый фасад (Окончание)	ИП Малышев Д.О. 8 (342) 2039039		

Взам. инв. №  
Подп. и дата  
Инв. № подл.





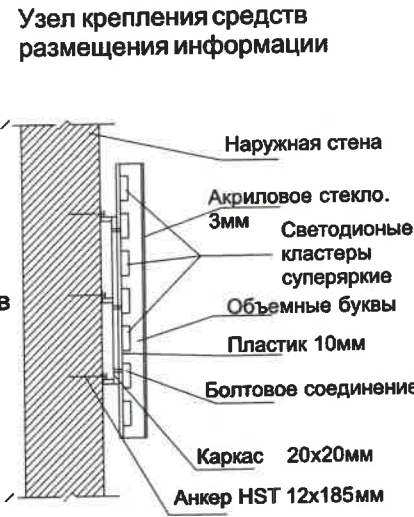
А

Ведомость средств размещения информации, рекламных конструкций

ПОЗ.	ТИП ОБЪЕКТА, МАТЕРИАЛ, СПОСОБЫ КРЕПЛЕНИЯ	ЦВЕТ (С УКАЗАНИЕМ RAL)	НАЛИЧИЕ И ТИП ПОДСВЕТКИ
1	Информационная табличка. Пластик, металл, оргстекло, выклейка плёнкой. Не более 500x700мм.	Фирменные цвета	Внешняя или внутренняя, светодиодами/без подсветки
2	Выклейка - плёночная аппликация текстом или контурное изображение на стекле, не более 30% от площади остекления, или панно, размещенное в оконном проёме за стеклом, площадью не более 50% от площади остекления. Материалы: металл, пластик, самоклеющ. плёнка.	Фирменные цвета	Внешняя или внутренняя, светодиодами/без подсветки
3	Указатель с наименованием улицы и номера дома. Материалы: оргстекло, металл, пластик.	Синий (R-(0), G-(20), B-(120), Белый	Внешняя или внутренняя, светодиодами/без подсветки
4	Объёмные буквы или логотип на металлических направляющих в цвет козырька. Материалы: оргстекло, металл, пластик.	Фирменные цвета	Внешняя или внутренняя, светодиодами/без подсветки
5	Объёмные буквы или логотип на металлических направляющих в цвет ограждения лоджий. Материалы: оргстекло, металл, пластик.	Фирменные цвета	Внешняя или внутренняя, светодиодами/без подсветки

Управление архитектуры и городского дизайна  
ДГА администрации г.Перми  
СООТВЕТСТВУЕТ АРХИТЕКТУРНОМУ  
ОБЛИКУ ГОРОДА ПЕРМИ  
« 10 » 09 2021  
Бресалов С.В. Подпись *Бресалов С.В.*

Взам. инв. №  
Подп. и дата  
Инв. № подл.



Пример сгруппированных модульных табличек

ЦОКОЛЬНЫЙ ЭТАЖ	О	САЛОН ОПТИКИ
ЦОКОЛЬНЫЙ ЭТАЖ		ОРГАНИЗАЦИЯ
1 ЭТАЖ	к	ЗООМАГАЗИН
1 ЭТАЖ ОФИС 14	☀	ОРГАНИЗАЦИЯ
1 ЭТАЖ ОФИС 20		ОРГАНИЗАЦИЯ
ЦОКОЛЬНЫЙ ЭТАЖ	🐱	ЗООМАГАЗИН

- выноска и номер позиции согласно ведомости средств размещения информации, рекламных конструкций на листе 7
- единая горизонтальная ось размещения средств размещения информации, рекламных конструкций
- место допустимого размещения средств размещения информации, рекламных конструкций

Л94 - АР					
Многоквартирный жилой дом со встроенно-пристроенными торговыми и административными помещениями, по адресу: г. Пермь, район Ленинский, ул. Луначарского, 94					
Изм.	Кол.уч.	Лист	Недок.	Подп.	Дата
Разработал		Малышев		<i>Малышев</i>	09.21
				Стадия	Лист
Жилой дом с торговыми и административными помещениями				П	7
Размещение средств размещения информации, рекламных конструкций (Продолжение)				Листов	17
				ИП Малышев Д.О. 8 (342) 2039039	





**Примечание:**

- Условия размещения средств размещения информации, рекламных конструкций
- Средства размещения информации располагаются относительно условной прямой линии - единой горизонтальной оси. Местоположение оси на фасаде определяется как половина расстояния между верхним и нижним архитектурным элементом (окна, наличники, карниз, фриз и др.), выделяющимися (западающим, выступающим) из плоскости стены.
  - Размещение вывесок и рекламных конструкций должно осуществляться в границах места допустимого размещения средств размещения информации, рекламных конструкций, установленных данным колерным паспортом объекта капитального строительства.
  - Размещение вывесок по отношению друг к другу, их конфигурация, наполненность информацией должны соответствовать Стандартным требованиям к вывескам, их размещению и эксплуатации (далее - Стандартные требования), утвержденным решением Пермской городской Думы от 15.12.2020 № 277.
  - В случае, если планируемые к размещению вывески не соответствуют Стандартным требованиям и действующему колерному паспорту, требуется внесение изменений в колерный паспорт путем разработки нового колерного паспорта.
  - Максимальный размер информационных табличек - 0,5 м x 0,7 м (пункт 2.13. Стандартных требований).
  - Узел крепления каждого типа объекта информации разрабатывается отдельным рабочим проектом.
  - В случае размещения рекламной конструкции на фасаде здания, строения, сооружения, такая конструкция должна быть отражена в составе нового колерного паспорта, а ее размещение должно осуществляться в соответствии с действующим порядком установки и эксплуатации рекламных конструкций на территории города Перми, утвержденным решением Пермской городской Думы, с последующим получением разрешения на установку и эксплуатацию рекламной конструкции в установленном порядке.
  - На фасаде каждого здания, независимо от назначения и формы собственности, должны быть установлены указатели с наименованием улиц и номерами домов (зданий):  
 размещение указателей с с наименованием улиц и номерами домов (зданий), а также указателей номеров квартир, расположенных в подъезде многоквартирного дома, обеспечивают организации, осуществляющие содержание дома (здания), при их отсутствии - владельцы таких домов (зданий) или помещений, расположенных в них (пункт 11.4.2.1 Правил благоустройства территории города Перми, утвержденных решением Пермской городской думы от 15.12.2020 № 277).
  - В случае возникновения спорных ситуаций в отношении мест размещения с другими организациями, располагающимися в здании, регулирование конфликта и окончательное решение по размещению средств размещения информации той или иной претендующей организации, в соответствии с положениями Жилищного кодекса Российской Федерации принимает на себя собрание жильцов и собственников помещений многоквартирного дома.
  - Размещение вывесок, перекрывающие оконные проемы, а также расположенные на балконах, лоджиях зданий и сооружений должно быть согласовано с собственниками помещений, к которым относится балкон, лоджия или данный оконный проем.

Управление архитектуры и городского дизайна  
 ДГА администрации г.Перми  
**СООТВЕТСТВУЕТ АРХИТЕКТУРНОМУ  
 ОБЛИКУ ГОРОДА ПЕРМИ**  
 « 10.09.2021  
 Бресано СВ Подпись *Бресано СВ*

Взм. инв. №  
 Подп. и дата  
 Инв. № подл.

- выноска и номер позиции согласно ведомости средств размещения информации, рекламных конструкций на листе 7
- единая горизонтальная ось размещения средств размещения информации, рекламных конструкций
- место допустимого размещения средств размещения информации, рекламных конструкций

						<b>Л94 - АР</b>			
						Многоквартирный жилой дом со встроенно-пристроенными торговыми и административными помещениями, по адресу: г. Пермь, район Ленинский, ул. Луначарского, 94			
Изм.	Кол.уч	Лист	№ док.	Подп.	Дата	Жилой дом с торговыми и административными помещениями	Стадия	Лист	Листов
Разработал	Малышев			<i>Малышев</i>	09.21		П	8	17
						Размещение средств размещения информации, рекламных конструкций (Окончание)	<b>ИП Малышев Д.О. 8 (342) 2039039</b>		



Позиция согласно ведомости отделки фасадов	RAL 9003	C: 0	
		M: 0	
		Y: 0	
		K: 0	
2,6		R: 244	
		G: 248	
		B: 244	
Позиция согласно ведомости отделки фасадов	RAL 8014	C: 30	
		M: 60	
		Y: 100	
		K: 80	
3		R: 73	
		G: 57	
		B: 45	
Позиция согласно ведомости отделки фасадов	RAL 7004	C: 0	
		M: 0	
		Y: 0	
		K: 45	
1,4,5,7		R: 158	
		G: 160	
		B: 161	
Позиция согласно ведомости отделки фасадов	RAL 7035	C: 5	
		M: 0	
		Y: 5	
		K: 20	
3,8		R: 203	
		G: 208	
		B: 204	

СОГЛАСОВАНО  
 1<sup>й</sup> заместитель начальника ДГА  
 г. Перми - главный архитектор  
 Д.Ю. Папшин  
 10.09 2021г.

Инв. № подл.	Подп. и дата	Взам. инв. №

						<b>Л94 - АР</b>			
						Многоквартирный жилой дом со встроенно-пристроенными торговыми и административными помещениями, по адресу: г. Пермь, район Ленинский, ул. Луначарского, 94			
Изм.	Кол.уч.	Лист	Недок.	Подп.	Дата	Жилой дом с торговыми и административными помещениями	Стадия	Лист	Листов
Разработал	Мальшев			<i>Мальшев</i>	09.21		П	9	17
						Эталоны колеров	ИП Мальшев Д.О. 8 (342) 2039039		