

Общество с ограниченной ответственностью «Рекламная компания «Неон-Стрит»

*059-22-01-26-4011 от 06.09.2021*

Заказчик: Акционерное общество «ППМТС «Пермнабсбыт»

**ПАСПОРТ ВНЕШНЕГО ОБЛИКА ОБЪЕКТА КАПИТАЛЬНОГО СТРОИТЕЛЬСТВА  
(КОЛЕРНЫЙ ПАСПОРТ)**

**АДРЕС ОБЪЕКТА: г. Пермь, административный район Ленинский,  
улица Спешилова, здание (строение) № 96 аа**

09/21-96

ПЕРМЬ 2021 г.

Ведомость чертежей

ЛИСТ	НАИМЕНОВАНИЕ	ПРИМЕЧАНИЯ
1	Общие данные (начало)	
2	Общие данные (продолжение)	
3	Существующее состояние фасадов (фотофиксация)	
4	Главный фасад	
5	Дворовой фасад	
6	Боковой фасад	
7	Боковой фасад	
8	Размещение средств размещения информации, рекламных конструкций. Главный фасад	
9	Эталоны колеров	

Пояснительная записка.

Объект капитального строительства – 2-этажное здание административного назначения, расположенное по адресу: г. Пермь, Ленинский район, ул. Спешилова, 96аа;  
 Год постройки и ввода в эксплуатацию: 2005г.;  
 В плане здание - прямоугольное;  
 Несущие стены: блочные;  
 Кровля: плоская;  
 Раздел «Архитектурно-художественная подсветка» не разрабатывается;  
 Ранее согласованные колерные паспорта: нет.

В соответствии с Градостроительным кодексом Российской Федерации, с решением Пермской городской Думы от 15.12.2020 № 277 и постановлением администрации города Перми от 22.02.2017 № 130 «Об утверждении формы и Порядка согласования паспорта внешнего облика объекта капитального строительства (колерного паспорта)» проекты колерных паспортов либо проекты изменений в колерные паспорта не являются разрешительной документацией на строительство, реконструкцию объекта капитального строительства; не являются правовым основанием на устройство пристроек, навесов, козырьков.

Предметом согласования данного колерного паспорта являются: принятые цветовые решения элементов фасада, применяемые материалы существующего объекта недвижимости, а также определение возможных типов размещения средств размещения информации на нем. Средства размещения информации, рекламные конструкции, не соответствующие типу и местам их возможного размещения, подлежат демонтажу.

Ведомость отделки фасадов

ПОЗ.	ЭЛЕМЕНТ ФАСАДА	ЭТАЛОН ЦВЕТА	ОБОЗНАЧ.	ВИД ОТДЕЛКИ	ПРИМ.
1	Цоколь		RAL 7036	ж/б плита	
2	Основное поле стен		RAL DESIGN 060 80 10	керамогранит	
3	Поле стен дворового фасада		RAL 9006	фасадные сэндвич-панели	
4	Фриз		RAL 9004	керамогранит	
5	Переплеты окон, витражей, дверные полотна		RAL 9006, RAL 9003	металлопластиковый профиль со стеклопакетом	
6	Дверные полотна, ворота, роллетные ворота		RAL 9006	пеннозаполненный профиль, эмаль по металлу	
7	Козырек		RAL 9004	композитный материал	
8	Парапет, уголок		RAL 9006	оцинкованная сталь с полимерной окраской	
9	Ступени, крыльцо, площадки		RAL 7036, RAL 9006	ж/б плита, керамогранит, гранитная плита	
10	Ограждения, перила, пандусы, лестницы, опоры		RAL 7004	нержавеющая сталь, эмаль по металлу	
11	Водосточная труба, желоб; вентиляционные трубы		RAL 7006	оцинкованная сталь с полимерной окраской	
12	Кровля			битумно-полимерное рулонное покрытие	

СОГЛАСОВАНО  
 1<sup>й</sup> заместитель начальника ДГА  
 г. Перми - главный архитектор  
 Д.Ю. Лапшин  
 2021

						09/21 - 96			
						Колерный паспорт объекта капитального строительства по ул. Спешилова, 96аа, Ленинского района, г. Перми.			
Изм.	Кол.уч.	Лист	Надок	Подпись	Дата	2х этажное административное здание	Стадия	Лист	Листов
	Разраб.	Масленникова			09/21			П	1
	Н.контр.	Масленникова			09/21	Общие данные (начало)	ООО «ПК «Неон-Стрит»		

**Инструкция о порядке производства работ,  
связанных с окраской фасадов и всех наружных частей зданий,  
сооружений, строений, расположенных на территории города Перми**

1. Окраска (отделка) фасадов и всех наружных частей зданий, сооружений, строений, расположенных на территории города Перми, может производиться лишь на основании паспорта внешнего облика объекта капитального строительства (колерного паспорта), согласованного с департаментом градостроительства и архитектуры администрации г. Перми (далее – ДГА).

2. До начала процесса окраски (отделки) здания или какого-либо сооружения должны быть произведены работы по капитальному ремонту всех без исключения его наружных частей, подлежащих окраске.

3. До начала ремонта зданий, имеющих газосветовую рекламу, сообщить рекламораспространителю о предстоящих работах на фасаде здания с целью сохранения вывесок либо их демонтажа.

4. Полуразрушенные и разрушенные архитектурные художественно-скульптурные элементы фасада: карнизы, фризы, колонны, пилястры, сандрики, кронштейны, обрамления проемов, различные лепные украшения, барельефы, мозаика, художественная роспись и т.п. подлежат обязательному восстановлению в своем первоначальном виде. Категорически запрещается производить окраску здания без предварительного восстановления указанных элементов декора фасада.

5. Металлические поверхности отдельных элементов фасада: чугунные решетки, ограждения балконов и лестниц, элементы входных групп, двери, кронштейны и прочие архитектурно-художественные элементы фасада перед окраской очищаются от грязи, ржавчины, старой краски и покрываются вновь атмосферостойкой краской для металлических поверхностей.

6. В соответствии с выданными образцами цвета (колерами) на окраску (отделку) здания организация, производящая ремонт здания, составляет пробные образцы цвета, которые наносятся на подготовленную для покраски поверхность стены в уровне 1-го этажа здания (не выше 1,5 метров от земли).

7. Проверку и согласование пробного образца цвета (выкрас колера) производит уполномоченный представитель ДГА. Без указанных проверки и согласования производить окраску (отделку) фасадов здания категорически запрещается.

8. Домоуправления, организации и учреждения, производящие окраску (отделку) и связанный с ней ремонт фасадов здания, несут ответственность за выполнение настоящей инструкции и могут быть привлечены к административной ответственности за ее нарушение в соответствии со статьей 6.8.2 «Нарушение требований к внешнему виду фасадов зданий, строений, сооружений» Закона Пермского края от 06.04.2015 № 460-ПК «Об административных правонарушениях в Пермском крае».

9. По всем вопросам, связанным с производством работ, необходимо обращаться в ДГА по адресу: г. Пермь, ул. Сибирская, 15, каб. 315, тел. 212-76-98.

**Ситуационный план**



**Условные обозначения**

- 2х этажное административное здание, социального назначения, расположенное по адресу: г. Пермь, Ленинский район, ул. Спешилова, 96аа
- фасады с местами размещения средств размещения информации, рекламных конструкций
- красные линии
- земельный участок

**Ведомость ссылочных и прилагаемых документов**

ОБОЗНАЧЕНИЕ	НАИМЕНОВАНИЕ	ПРИМЕЧАНИЕ
	<u>Ссылочные документы</u>	
Постановление администрации города Перми от 22.02.2017 № 130	«Об утверждении формы и Порядка согласования паспорта внешнего облика объекта капитального строительства (колерного паспорта)»	
Решением Пермской городской Думы от 15.12.2020 № 277	«Об утверждении Правил благоустройства территории города Перми»	

						<b>09/21 - 96</b>			
						Колерный паспорт объекта капитального строительства по ул. Спешилова, 96аа, Ленинского района, г. Пермь.			
Изм.	Кол.уч	Лист	Недок	Подпись	Дата	2х этажное административное здание	Стадия	Лист	Листов
	Разраб.	Масленникова			09/21		П	2	9
	Н.контр.	Масленникова			09/21	Общие данные (продолжение)	ООО «РК «Неон-Стрит»		

Главный фасад



Главный фасад



Боковой фасад



Боковой фасад



Боковой фасад



Дворовой фасад

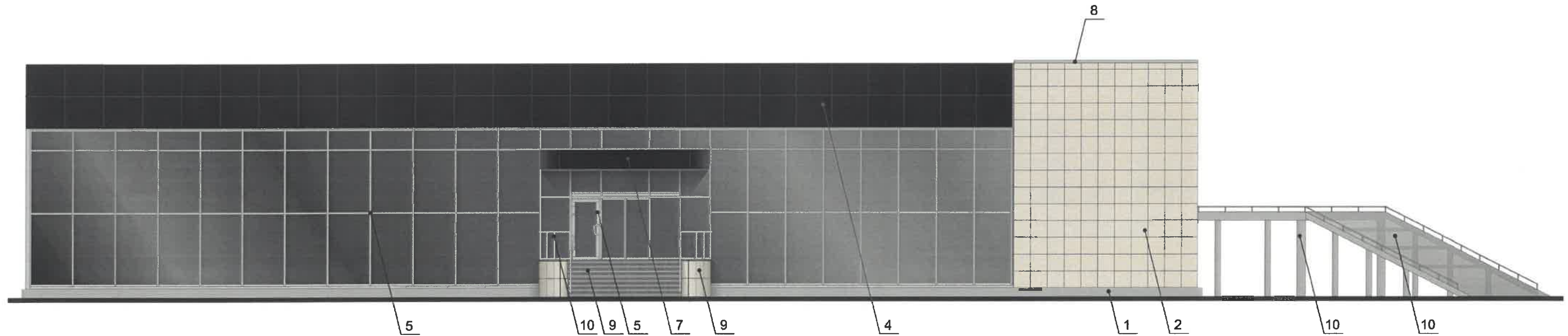


Дворовой фасад



Фотофиксация выполнена: сентябрь 2021г.

						09/21 - 96			
						Колерный паспорт объекта капитального строительства по ул. Спешилова, 96аа, Ленинского района, г. Перми.			
Изм.	Кол.уч	Лист	Недок	Подпись	Дата	2х этажное административное здание	Стадия	Лист	Листов
	Разраб.	Масленникова			09/21			П	3
	Н.контр.	Масленникова			09/21	Существующее состояние фасадов (фотофиксация)	ООО «РК «Неон-Стрит»		



СОГЛАСОВАНО  
 1й заместитель начальника ДГА  
 г. Перми - главный архитектор  
 Д.Ю. Папшин  
 20 09

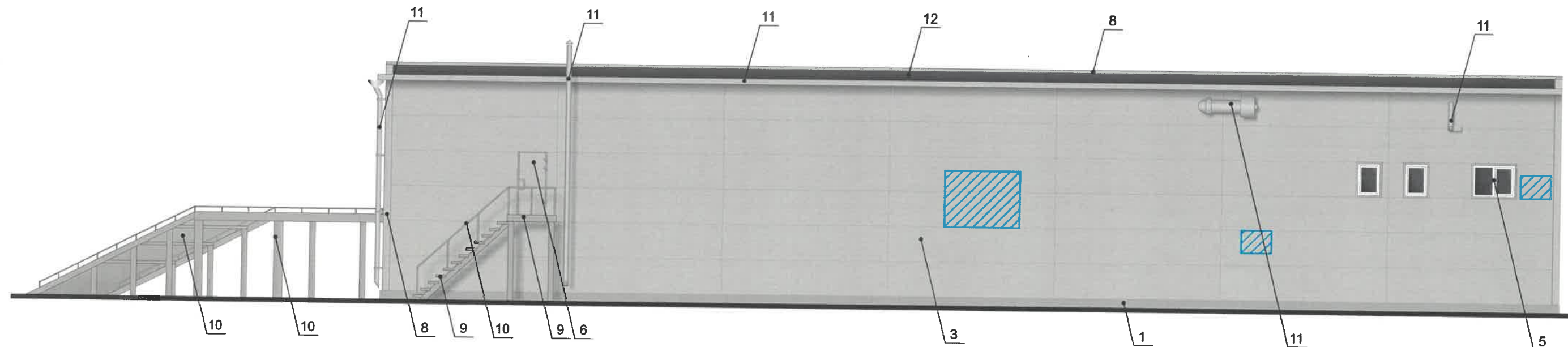
Условные обозначения

1 - выноска и номер позиции, согласно ведомости отделки фасадов (лист 1)

**ПРИМЕЧАНИЕ**

1. В случае, если наружные лестницы при дополнительно устроенных входах в общественные помещения здания выходят за границы предоставленного земельного участка и красные линии квартала, то устройство дополнительных или переустройство существующих входных групп требует получения разрешения в установленном порядке;  
 2. В случае устройства или переустройства (перепланировки, ремонта, реконструкции) помещений общественного назначения, их входных групп в обязательном порядке должны быть предусмотрены мероприятия по обеспечению доступности данных помещений для маломобильных групп населения, включая инвалидов, использующих кресла-коляски и собак-проводников (далее-МГН) в соответствии с требованиями СП 59.13330.2016 Свод правил. Доступность зданий и сооружений для маломобильных групп населения. Данный свод правил касается функционально-планировочных элементов зданий и сооружений, их участков или отдельных помещений, доступных для МГН (входные узлы, коммуникации, пути эвакуации, помещения и зоны обслуживания, а также их информационное и инженерное обустройство). В частности, лестницы при входах в общественные помещения должны дублироваться пандусами с уклоном не более 1:20 (5%) или иными средствами подъема (подъемные платформы, лифты и т.д.). Согласно вышеуказанному Своду правил наружные лестницы и пандусы должны иметь поручни с учетом технических требований к опорным стационарным устройствам по ГОСТ Р 51261; размеры входной площадки при открывании дверей наружу должны быть не менее 1,4 x 2,0 или 1,5 x 1,85; размеры входной площадки с пандусом не менее 2,2 x 2,2 м;


						09/21 - 96			
						Колерный паспорт объекта капитального строительства по ул. Спешилова, 96аа, Ленинского района, г. Перми.			
Изм.	Кол.уч	Лист	Недок	Подпись	Дата	2х этажное административное здание	Стадия	Лист	Листов
Разраб.		Масленникова		<i>[Signature]</i>	09/21		П	4	9
Н.контр.		Масленникова		<i>[Signature]</i>	09/21	Главный фасад	ООО «РК «Неон-Стрит»		



СОГЛАСОВАНО  
 1<sup>й</sup> заместитель начальника ДГА  
 г. Перми - главный архитектор  
 Д.Ю. Шапшин  
 20.09.21


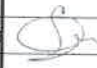
Условные обозначения

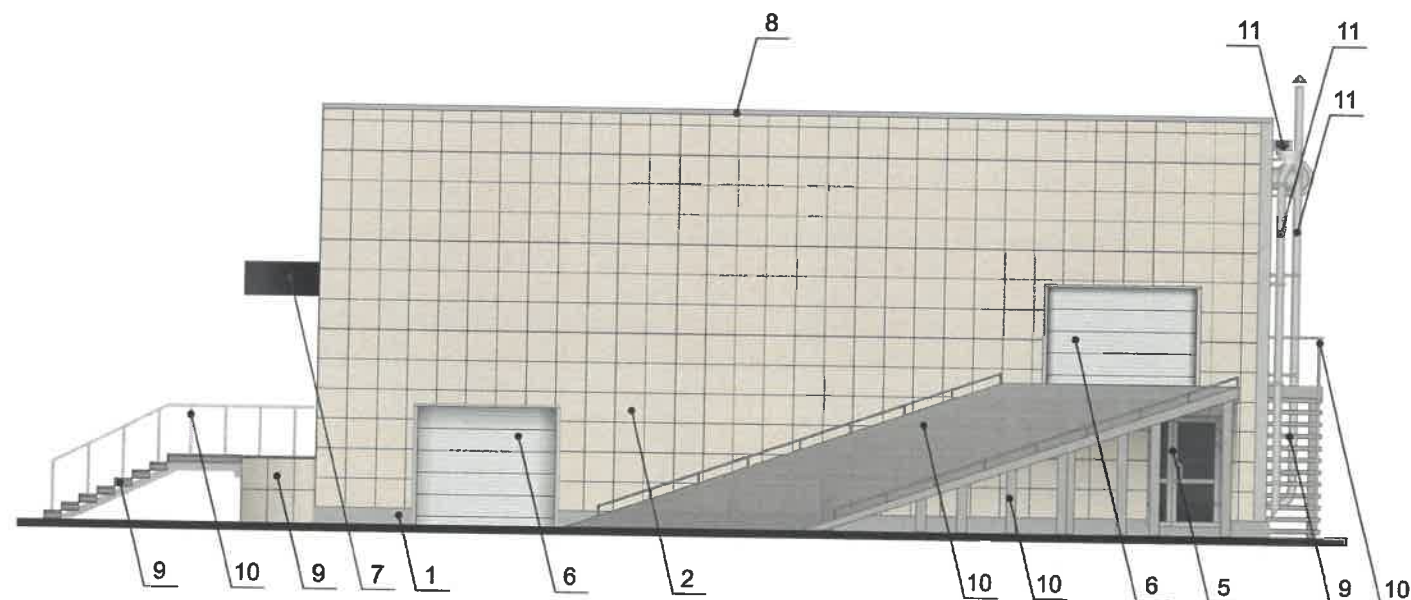
 - выноска и номер позиции, согласно ведомости отделки фасадов (лист 1)

 - место размещение дополнительного оборудования

**ПРИМЕЧАНИЕ**

1. Условия устройства и переустройства входных групп см. лист 4.

						09/21 - 96			
						Колерный паспорт объекта капитального строительства по ул. Спешилова, 96аа, Ленинского района, г. Перми.			
Изм.	Кол.уч.	Лист	Недок.	Подпись	Дата	2х этажное административное здание	Стадия	Лист	Листов
Разраб.		Масленникова			09/21			П	5
Н.контр.		Масленникова			09/21	Дворовой фасад	ООО «ПК «Неон-Стрит»		





СОГЛАСОВАНО  
 1<sup>й</sup> заместитель начальника ДГА  
 г. Перми - главный архитектор  
 Д.Ю. Лапшин  
 2009

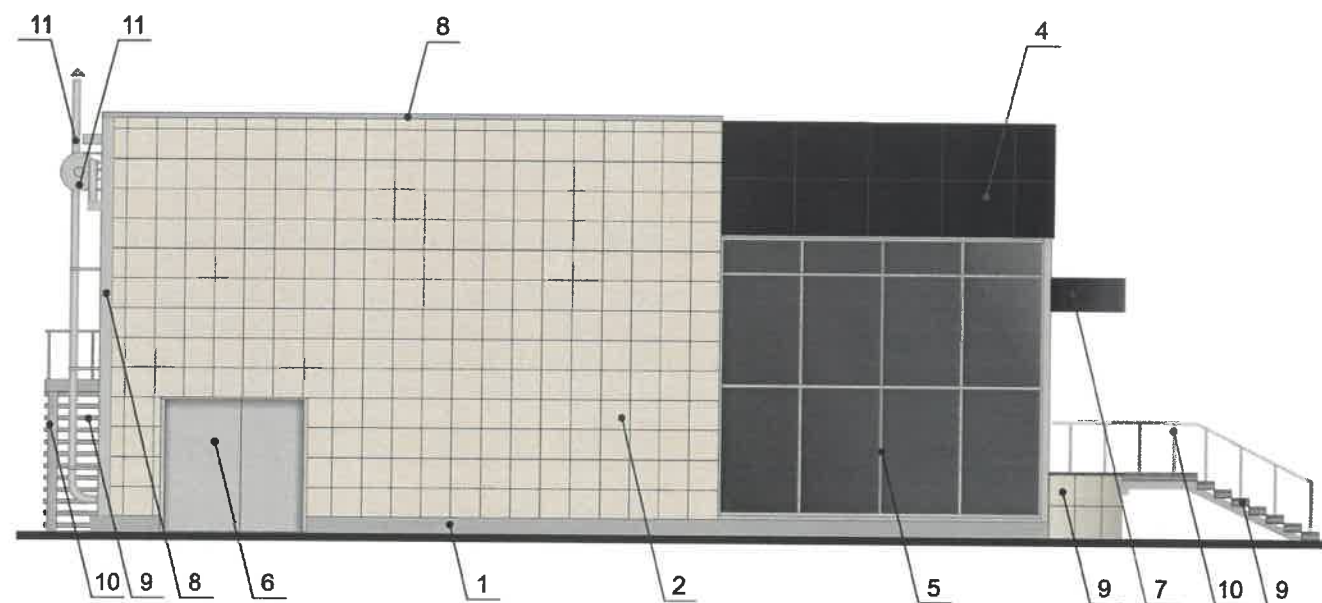
Условные обозначения

 - выноска и номер позиции, согласно ведомости отделки фасадов (лист 1)

**ПРИМЕЧАНИЕ**

1. Условия устройства и переустройства входных групп см. лист 4.

						09/21 - 96			
						Колерный паспорт объекта капитального строительства по ул. Спешилова, 96аа, Ленинского района, г. Перми.			
Изм.	Кол.уч.	Лист	Недок.	Подпись	Дата	2х этажное административное здание	Стадия	Лист	Листов
Разраб.		Масленникова			09/21		П	6	9
Н.контр.		Масленникова			09/21	Боковой фасад	ООО «РК «Неон-Стрит»		



СОГЛАСОВАНО  
 1<sup>й</sup> заместитель начальника ДГА  
 г. Перми - главный архитектор  
 Д.Ю. Папшин  
 20.09.21

Условные обозначения

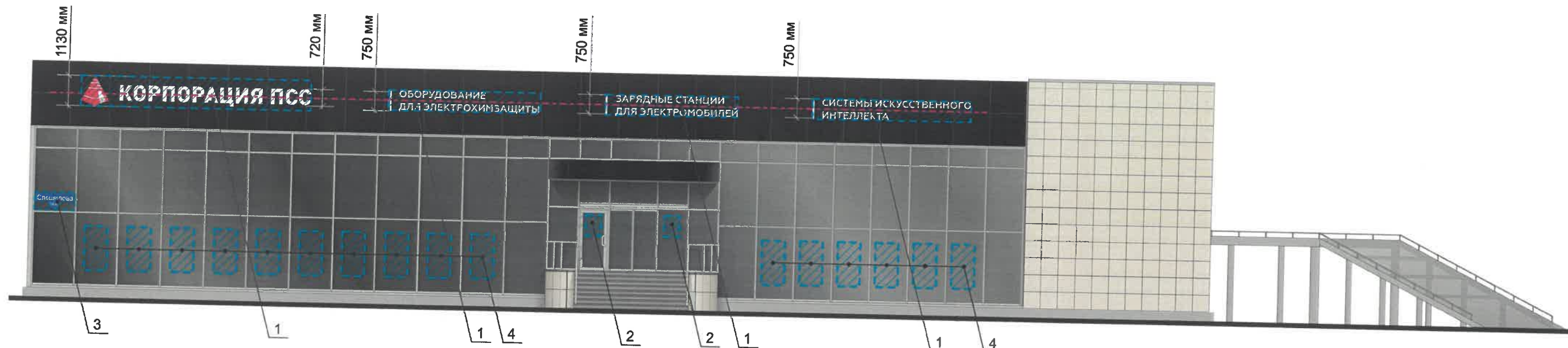
1 - выноска и номер позиции, согласно ведомости отделки фасадов (лист 1)

**ПРИМЕЧАНИЕ**

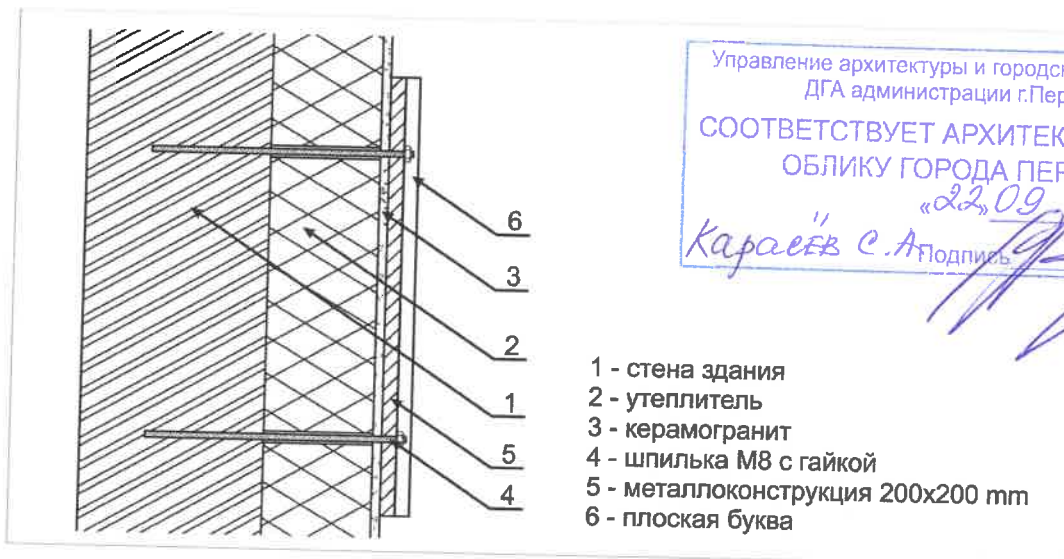
1. Условия устройства и переустройства входных групп см. лист 4.

						09/21 - 96			
						Колерный паспорт объекта капитального строительства по ул. Спешилова, 96аа, Ленинского района, г. Перми.			
Изм.	Кол.уч.	Лист	Недок.	Подпись	Дата	2х этажное административное здание	Стадия	Лист	Листов
Разраб.		Масленникова		<i>[Signature]</i>	09/21		П	7	9
Н.контр.		Масленникова		<i>[Signature]</i>	09/21	Боковой фасад	ООО «ПК «Неон-Стрит»		





Узел крепления вывески



Управление архитектуры и городского дизайна  
ДГА администрации г.Перми  
СООТВЕТСТВУЕТ АРХИТЕКТУРНОМУ  
ОБЛИКУ ГОРОДА ПЕРМИ  
«22.09.2021»  
Карасьев С.А. Подпись

Ведомость средств размещения информации, рекламных конструкций

№	тип объекта, материал, способы крепления	цвет (с указанием RAL)	наличие подсветки
1.	Вывеска - объемные или плоские буквы и /или логотипы без подложки на металлических направляющих на фризе. Металл, пластик, пленки.	Фирменные цвета	Внешняя или внутренняя, светодиодами
2.	Информационная табличка (режимник). Одиночная или модульная. Оргстекло, пластик, металл, пленки.	Фирменные цвета	Внешняя или внутренняя, светодиодами
3.	Указатель с наименованием улицы и номером дома (здания) (пункт 11.4.2 решения Пермской городской Думы от 15.12.2020 № 277). Пластик, металл.	Синий: R-(0), G-(20), B-(120) белый	Возможна подсветка.
4.	Информация – не сплошная пленочная аппликация в виде текста или контурного изображения на стекле. Площадь выклейки – не более 30% от площади одного поля остекления. Самоклеющиеся пленки по стеклу или Вывеска – панно (постер или световой короб), размещенное в оконном проеме за стеклом. Площадь панно – не более 50% от площади одного поля остекления. Металл, пластик, пленки	Фирменные цвета	Возможна подсветка.

Условные обозначения

- - единая горизонтальная ось средств размещения информации
- ▨ - место допустимого размещения средств размещения информации, рекламных конструкций
- 1 - выноска и номер позиции, согласно ведомости средств размещения информации, рекламных конструкций

**Условия размещения средств размещения информации, рекламных конструкций**

1. Места размещения информации располагаются относительно условной прямой линии – единой горизонтальной оси. Местоположение оси на фасаде определяется как половина расстояния между верхним и нижним архитектурным элементом (окна, наличники, карниз, фриз и др.), выделяющимся (западающим, выступающим) из плоскости стены.
2. Размещение вывесок и рекламных конструкций должно осуществляться в границах места допустимого размещения средств размещения информации, рекламных конструкций, установленных данным колерным паспортом объекта капитального строительства.
3. Размещение вывесок по отношению друг к другу, их конфигурация, наполненность информацией должны соответствовать Стандартным требованиям к вывескам, их размещению и эксплуатации (далее - Стандартные требования), утвержденным Решением Пермской городской Думы от 15.12.2020 №277.
4. В случае, если планируемые к размещению вывески не соответствуют Стандартным требованиям и действующему колерному паспорту, требуется внесение изменений в колерный паспорт путем разработки нового колерного паспорта.
5. Максимальный размер информационных табличек – 0,5 м x 0,7 м (пункт 2.13 Стандартных требований).
6. Узел крепления каждого типа объекта информации разрабатывается отдельным рабочим проектом.
7. В случае размещения рекламной конструкции на фасаде здания, строения, сооружения, такая конструкция должна быть отражена в составе нового колерного паспорта, а ее размещение должно осуществляться в соответствии с действующим порядком установки эксплуатации рекламных конструкций на территории города Перми, утвержденным решением Пермской городской Думы № 11 от 27.01.2009г., с последующим получением на установку и эксплуатацию рекламной конструкции в установленном порядке.

						09/21 - 96			
						Колерный паспорт объекта капитального строительства по ул. Спешилова, 96аа, Ленинского района, г. Перми.			
Изм.	Кол.уч	Лист	Недок	Подпись	Дата	2х этажное административное здание	Стадия	Лист	Листов
Разраб.		Масленникова			09/21		П	8	9
Н.контр.		Масленникова			09/21	Размещение средств размещения информации, рекламных конструкций. Главный фасад	ООО «РК «Неон-Стрит»		

1, 9	координаты цвета RAL 7036	C:	10	
		M:	10	
		Y:	10	
		K:	40	
		R:	154	
		G:	150	
B:	151			

4, 7	координаты цвета RAL 9004	C:	100	
		M:	90	
		Y:	100	
		K:	80	
		R:	46	
		G:	48	
		B:	50	

2, 9	координаты цвета RAL DESIGN 060 80 10	C:	17	
		M:	18	
		Y:	27	
		K:	3	
		R:	213	
		G:	200	
B:	184			

5	координаты цвета RAL 9003	C:	0	
		M:	0	
		Y:	0	
		K:	0	
		R:	244	
		G:	248	
B:	244			

3, 5, 6, 8	координаты цвета RAL 9006	C:	0	
		M:	0	
		Y:	0	
		K:	40	
		R:	165	
		G:	168	
B:	166			

10, 11	координаты цвета RAL 7004	C:	0	
		M:	0	
		Y:	0	
		K:	45	
		R:	158	
		G:	160	
B:	161			

СОГЛАСОВАНО  
1<sup>й</sup> заместитель начальника ДГА  
г. Перми - главный архитектор  
Д.Ю. Лапшин  
2021

Координаты цветов RAL приведены с сайта: <https://colorscheme.ru>  
Каталоги цветов: RAL CLASSIC, RAL DESIGN

						09/21 - 96			
						Коперный паспорт объекта капитального строительства по ул. Спешилова, 96аа, Ленинского района, г. Перми.			
Изм.	Коп.уч	Лист	№ док	Подпись	Дата	2х этажное административное здание	Стадия	Лист	Листов
							П	9	9
	Разраб.		Масленникова		09/21	Эталоны колеров.	ООО «ПК «Неон-Стрит»		
	Н.контр.		Масленникова		09/21				