



Общество с ограниченной ответственностью  
«АРХИТЕКТУРНАЯ МАСТЕРСКАЯ «ГОРОД»

*№ 059-22-01-26-4199 от 16.09.2021*

Заказчик: ООО «Заречный»

## **ПАСПОРТ ВНЕШНЕГО ОБЛИКА ОБЪЕКТА КАПИТАЛЬНОГО СТРОИТЕЛЬСТВА (КОЛЕРНЫЙ ПАСПОРТ)**

**АДРЕС ОБЪЕКТА: г. Пермь, административный район Дзержинский,  
улица Ветлужская, здание (строение) № 60/1**

032-08-2021-ОФ

ПЕРМЬ, 2021 г.

Ведомость чертежей

| ЛИСТ | НАИМЕНОВАНИЕ  | ПРИМЕЧАНИЯ |
|------|---|------------|
| 1-2  | Общие данные  |            |
| 3-4  | Существующее состояние фасадов                                  |            |
| 5    | Главный фасад по ул. Ветлужская                                 |            |
| 6    | Боковой фасад по ул. Хабаровской                                |            |
| 7    | Боковой фасад   |            |
| 8    | Дворовой фасад  |            |
| 9-11 | Размещение средств размещения информации, рекламных конструкций |            |
| 12   | Архитектурно-художественная подсветка                           |            |
| 13   | Эталоны колеров   |            |

Ведомость отделки фасадов

| ПОЗ. | ЭЛЕМЕНТ ФАСАДА   | ЭТАЛОН ЦВЕТА | ОБОЗНАЧ.             | ВИД ОТДЕЛКИ  | ПРИМ. |
|------|--|--------------|----------------------|--|-------|
| 1    | Цоколь, боковые поверхности входных площадок, пандуса, тип 1               |              | UF013PR              | Керамогранит полированный                                  |       |
| 2    | Цоколь, боковые поверхности входных площадок, тип 2                        |              | RAL DESIGN 000 45 00 | Штукатурка с покраской атмосферостойкой краской            |       |
| 3    | Поле стен, тип 1   |              | UF015PR<br>UF003PR   | Керамогранит полированный                                  |       |
| 4    | Поле стен, тип 2   |              | RAL 7042             | Штукатурка с покраской атмосферостойкой краской            |       |
| 5    | Навес, колонны, пилястры входных групп главного фасада                     |              | RAL 9016             | Металлические кассеты с полимерным покрытием               |       |
| 6    | Оконные блоки. Дверные блоки, тип 1. Витражи                               |              | RAL 7004<br>RAL 9016 | Алюминиевые и/или металлопластиковые профильные системы    |       |
| 7    | Откосы, водостоки, вент.решетки  |              | RAL 7004<br>RAL 9016 | Оцинкованная сталь с полимерным покрытием                  |       |
| 8    | Козырьки дворового фасада  |              | RAL 9016             | Композитная панель   |       |
| 9    | Ограждение входных площадок и пандуса на главном фасаде                    |              | RAL 7004             | Хромированная сталь  |       |
| 10   | Дверные блоки, тип 2. Металлические навесы, козырьки, лестницы, ограждения |              | RAL 7004             | Металл с покраской атмосферостойкой краской                |       |
| 11   | Ворота   |              | RAL 7004             | Секционные ворота из сэндвич-панели                        |       |
| 12   | Кронштейны козырьков дворового фасада                                      |              | RAL 9005             | Металл с покраской атмосферостойкой краской                |       |
| 13   | Будка. Козырьки навесов бокового фасада                                    |              | RAL 7004             | Профлист   |       |
| 14   | Поверхность входных площадок, ступеней, пандуса                            |              | UF013MR<br>черный    | Керамогранит рельефный ректифицированный. Резиновая крошка |       |

Пояснительная записка

**Объект капитального строительства:** 1-этажное (с подвалом) здание общественного назначения магазин «Заречный», расположенное по адресу: г. Пермь, Дзержинский район, ул. Ветлужская, 60/1. Здание пристроено к многоквартирному жилому дому по ул. Ветлужская, 60.

**Год постройки и ввода в эксплуатацию:** 1988 г.

**Тип здания:** с неполным каркасом с кирпичными наружными стенами, индивидуальный проект.

**Здание в плане:** прямоугольное

**Наружные несущие стены:** кирпичные

**Крыша:** плоская

**Ранее разработанные колерные паспорта:**

- от 09 июня 2018 г. № 059-22-01-26-652. «Колерный паспорт фасадов здания по адресу: ул. Ветлужская, 60/1 в Дзержинском районе г. Перми»,

- от 29 марта 2021 г. № 059-22-01-26-1346. «Колерный паспорт объекта капитального строительства по ул. Ветлужская, 60/1 Дзержинского района г. Перми».

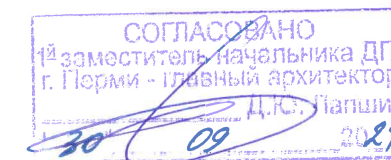
**Настоящим колерным паспортом:**

- вносятся изменения в ранее согласованный колерный паспорт в части видов отделки фасадов.

**Прочее:**

В соответствии с Градостроительным кодексом Российской Федерации, решением Пермской городской Думы от 15 декабря 2020 г. № 277 «Об утверждении Правил благоустройства территории города Перми» и постановлением администрации города Перми от 22 февраля 2017 г. № 130 «Об утверждении формы и Порядка согласования паспорта внешнего облика объекта капитального строительства (колерного паспорта)» проекты колерных паспортов либо проекты изменений в колерные паспорта не являются разрешительной документацией на строительство, реконструкцию объекта капитального строительства; не являются правовым основанием на устройство пристроек, навесов, козырьков.

Предметом согласования данного колерного паспорта являются: принятые цветовые решения элементов фасада, применяемые материалы отделки существующего объекта недвижимости, а также определение возможных видов и типов размещения средств размещения информации, рекламных конструкций на нем. Средства размещения информации, рекламные конструкции, не соответствующие типу и местам возможного размещения средств размещения информации, установленным настоящим колерным паспортом, подлежат демонтажу.



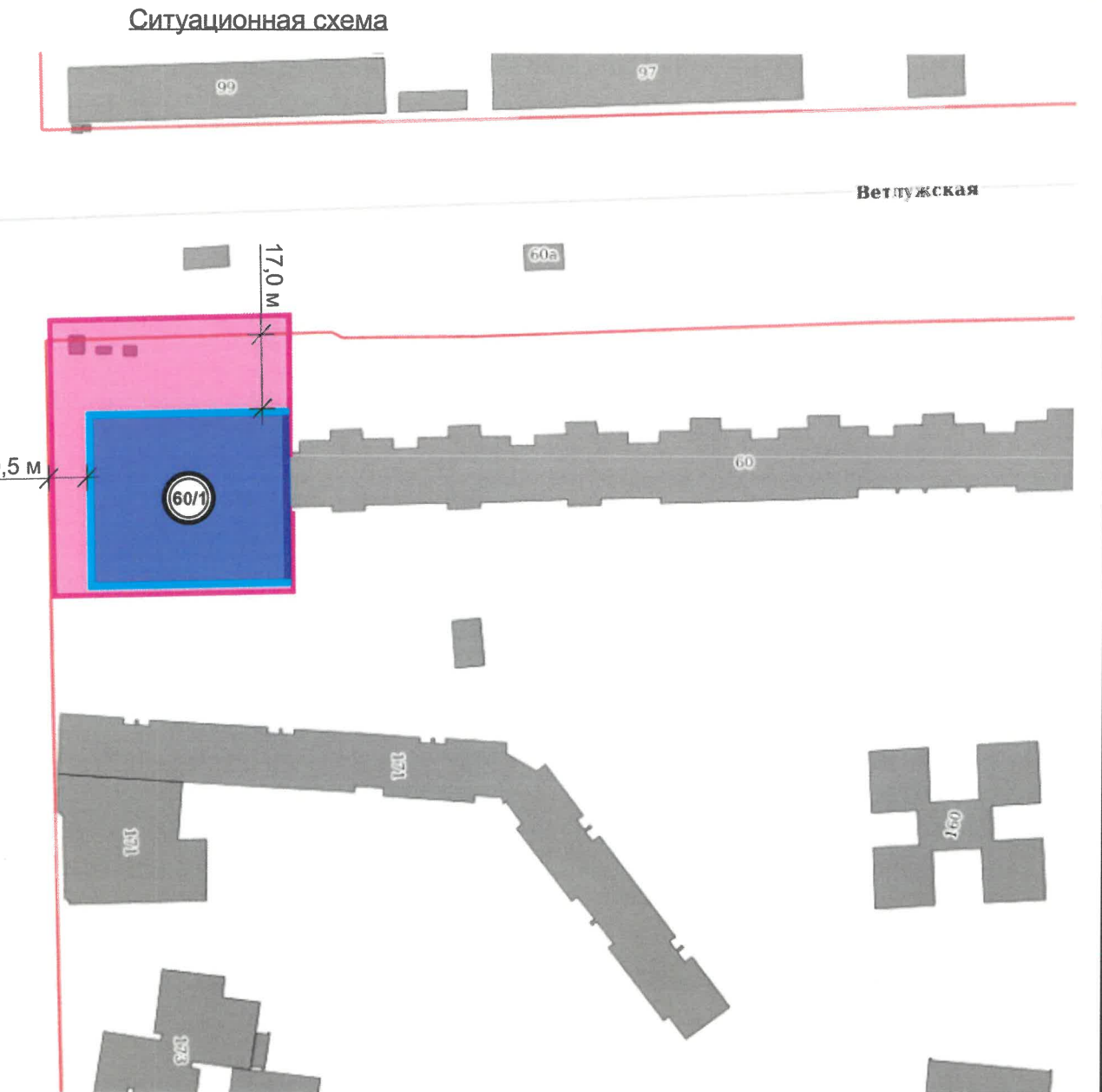
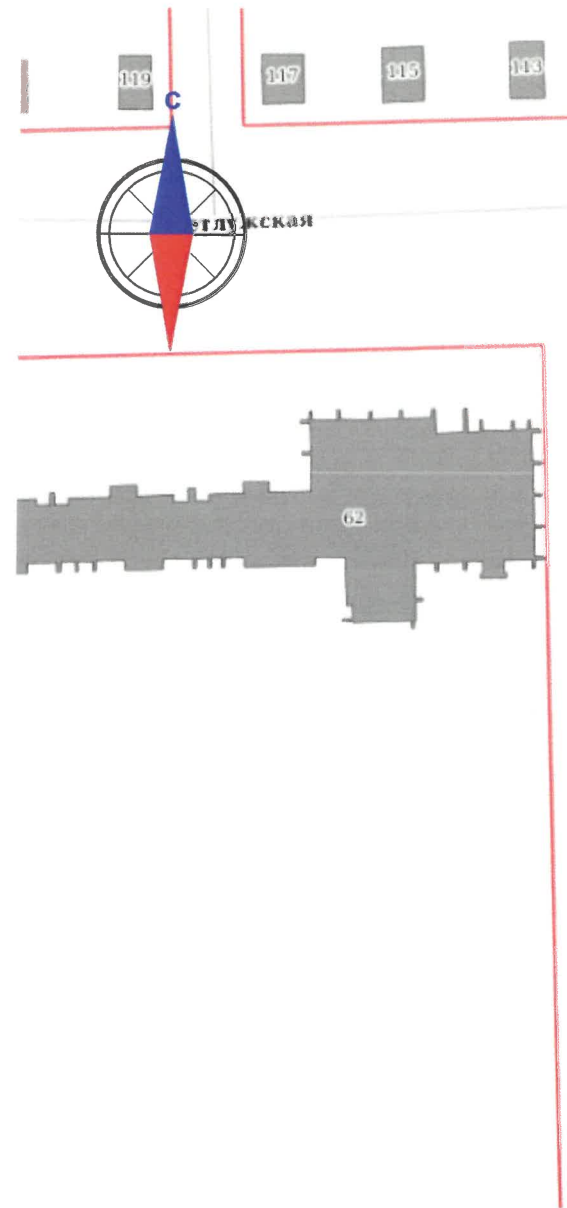
В соответствии с положениями части 4 Гражданского кодекса Российской Федерации настоящий колерный паспорт является результатом интеллектуальной деятельности и охраняется законом об авторском праве. Исключительное право авторства принадлежит ООО «Архитектурная мастерская «ГОРОД». Использование настоящего колерного паспорта любыми способами, если такое использование осуществляется без согласия ООО «Архитектурная мастерская «ГОРОД», является незаконным и влечет ответственность, установленную статьей 1252 Гражданского кодекса Российской Федерации и другими законами Российской Федерации.

|            |         |           |        |         |       |  |  |      |        |
|------------|---------|-----------|--------|---------|-------|--|--|------|--------|
|            |         |           |        |         |       | 032-08-2021-ОФ   |  |      |        |
|            |         |           |        |         |       | Колерный паспорт объекта капитального строительства по ул. Ветлужская, № 60/1 Дзержинского района г. Перми |  |      |        |
| Изм.       | Кол.уч. | Лист      | Недод. | Подпись | Дата  | Магазин «Заречный»   | Стадия   | Лист | Листов |
| Разраб.    |         | Хозяинова |        |         | 08.21 |  | П  | 1    | 13     |
|            |         |           |        |         |       | Общие данные (начало)  | ООО «Архитектурная мастерская «ГОРОД», г.Пермь |      |        |
| Н.контроль |         | Хозяинова |        |         | 08.21 |  |  |      |        |



**ИНСТРУКЦИЯ**  
о порядке производства работ, связанных  
с окраской фасадов и всех наружных частей зданий,  
сооружений, строений, расположенных на территории  
города Перми

1. Окраска (отделка) фасадов и всех наружных частей зданий, сооружений, расположенных на территории города Перми, может производиться лишь на основании колерного паспорта фасадов на ремонт и окраску, согласованного Департаментом градостроительства и архитектуры г. Перми (далее - ДГА г. Перми).
2. До начала процесса окраски (отделки) здания или какого-либо сооружения должны быть произведены работы по капитальному ремонту всех без исключения наружных частей его, подлежащих окраске.
3. До начала ремонта зданий, имеющих газосветовую рекламу, сообщить рекламораспространителю о предстоящих работах на фасаде здания с целью сохранения вывесок либо их демонтажу.
4. Полуразрушенные и разрушенные архитектурные художественно-скульптурные детали здания, карнизы, колонны, пилястры, капители, фризы, тяги, лепные украшения, барельефы, мозаика, художественная роспись подлежат обязательному восстановлению в своем первоначальном виде. Категорически запрещается производить окраску здания без предварительного восстановления указанных деталей.
5. Металлические поверхности отдельных частей здания, чугунные решетки, перила балконов и лестниц, кронштейны, дверные и оконные приборы, архитектурно-художественные детали перед окраской очищаются от грязи, ржавчины, старой краски и покрываются вновь атмосферостойкой краской по металлу.
6. В соответствии с выданными образцами цвета (колерами) на окраску (отделку) здания организация, производящая ремонт здания, составляет пробные образцы цвета, которые наносятся на видное место стены.
7. Проверку и согласование пробного образца цвета (колера), а также готовности поверхности стены и отдельных наружных частей здания к окраске производит уполномоченный представитель ДГА г. Перми. Без указанной проверки и согласования производить окраску (отделку) фасада категорически воспрещается.
8. Домоуправления, организации и учреждения, производящие окраску (отделку) и связанный с ней ремонт здания, несут полную ответственность за точное выполнение настоящей инструкции и привлекаются к ответственности за нарушение ее.
9. По всем вопросам, связанным с производством работ, необходимо обращаться в ДГА г. Перми (ул. Сибирская, 15, каб. 316, тел. 212-76-98, e-mail: dga@gorodperm.ru).



**Ведомость ссылочных и прилагаемых документов**

| ОБОЗНАЧЕНИЕ  | НАИМЕНОВАНИЕ  | ПРИМЕЧАНИЕ                                |
|--|---|---|
|  | <u>Ссылочные документы</u>  |   |
| Постановление администрации г. Перми от 22 февраля 2017 г. № 130 | «Об утверждении формы и Порядка согласования паспорта внешнего облика объекта капитального строительства (колерного паспорта)»  |   |
| Решение Пермской городской Думы от 15 декабря 2020 г. № 277      | «Об утверждении Правил благоустройства территории города Перми»   |   |
| СЭД-059-22-01-26-652 от 09 июня 2018 г.                          | «Колерный паспорт фасадов здания по адресу: ул. Ветлужская, 60/1 в Дзержинском районе города Перми», ООО «ГК Каллистрат», 1204-01/6-2018-ОФ                                       | согласован ДГА г. Перми 19 июня 2018 г.   |
| СЭД-059-22-01-26-1346 от 29 марта 2021 г.                        | «Колерный паспорт внешнего облика объекта капитального строительства по ул. Ветлужская, 60/1 Дзержинского района г. Перми», ООО «Архитектурная мастерская «ГОРОД», 005-03-2021-ОФ | согласован ДГА г. Перми 07 апреля 2021 г. |
|  | <u>Прилагаемые документы</u>  |   |
| 005-03-2021-АР   | «Проект перепланировки 1-го этажа здания магазина по адресу: г. Пермь, Дзержинский район, ул. Ветлужская, 60/1», ООО «Архитектурная мастерская «ГОРОД»                            |   |

**Условные обозначения:**

- здание общественного назначения - магазин по адресу: г. Пермь, Дзержинский район, ул. Ветлужская, 60/1
- границы земельного участка 59:01:1713517:4
- красные линии
- фасады, на которых размещаются средства размещения информации, рекламных конструкций
- прочие здания и сооружения
- Ветлужская - улично-дорожная сеть

|            |         |           |        |                  |       |  |        |      |        |
|------------|---------|-----------|--------|------------------|-------|--|--------|------|--------|
|            |         |           |        |                  |       | 032-08-2021-ОФ   |        |      |        |
|            |         |           |        |                  |       | Колерный паспорт объекта капитального строительства по ул. Ветлужская, № 60/1 Дзержинского района г. Перми |        |      |        |
| Изм.       | Кол.уч. | Лист      | Недок. | Подпись          | Дата  | Магазин «Заречный»   | Стадия | Лист | Листов |
| Разраб.    |         | Хозяинова |        | <i>Хозяинова</i> | 08.21 |  | П      | 2    |        |
|            |         |           |        |                  |       | Общие данные (окончание)   |        |      |        |
| Н.контроль |         | Хозяинова |        | <i>Хозяинова</i> | 08.21 |  |        |      |        |



Главный фасад по ул. Ветлужской



Фрагмент главного фасада по ул. Ветлужской и боковой фасад по ул. Хабаровской

Главный фасад по ул. Ветлужской



Фрагмент бокового фасада

|            |         |           |        |                  |       |  |  |      |        |
|------------|---------|-----------|--------|------------------|-------|--|--|------|--------|
|            |         |           |        |                  |       | 032-08-2021-ОФ   |  |      |        |
|            |         |           |        |                  |       | Колерный паспорт объекта капитального строительства по ул. Ветлужская, № 60/1 Дзержинского района г. Перми |  |      |        |
| Изм.       | Кол.уч. | Лист      | Недок. | Подпись          | Дата  | Магазин «Заречный»   | Стадия   | Лист | Листов |
| Разраб.    |         | Хозяинова |        | <i>Хозяинова</i> | 08.21 |  | П  | 3    |        |
|            |         |           |        |                  |       | Существующее состояние фасадов (начало)  | ООО «Архитектурная мастерская «ГОРОД», г.Пермь |      |        |
| Н.контроль |         | Хозяинова |        | <i>Хозяинова</i> | 08.21 |  |  |      |        |



Фрагмент бокового фасада по ул. Хабаровской



Фрагмент бокового фасада

Фрагмент дворового фасада

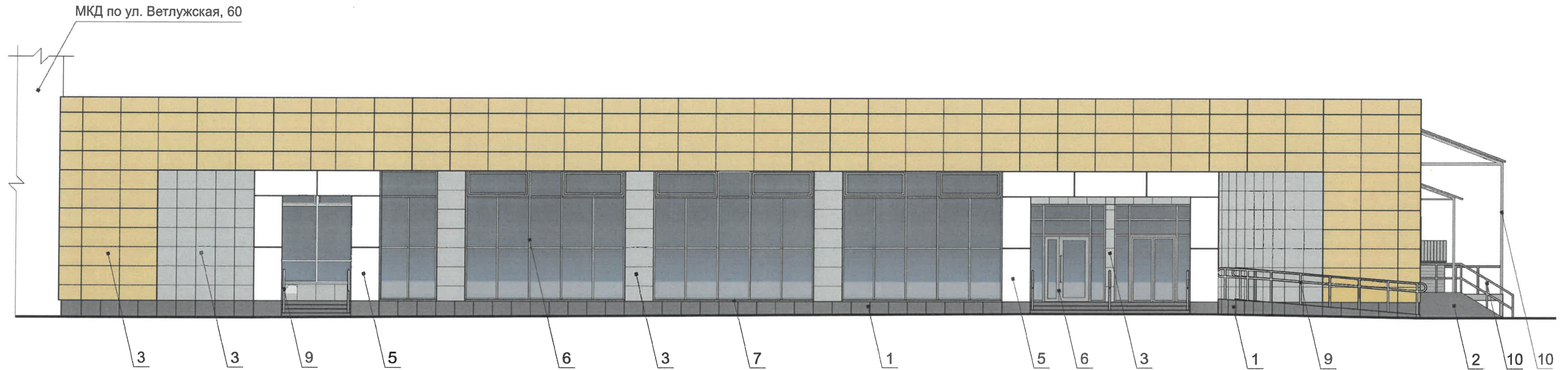


Фрагмент дворового фасада

|            |         |           |        |                  |       |  |        |      |        |
|------------|---------|-----------|--------|------------------|-------|--|--------|------|--------|
|            |         |           |        |                  |       | 032-08-2021-ОФ   |        |      |        |
|            |         |           |        |                  |       | Колерный паспорт объекта капитального строительства по ул. Ветлужская, № 60/1 Дзержинского района г. Перми |        |      |        |
| Изм.       | Кол.уч. | Лист      | Недок. | Подпись          | Дата  | Магазин «Заречный»   | Стадия | Лист | Листов |
| Разраб.    |         | Хозяинова |        | <i>Хозяинова</i> | 08.21 |  | П      | 4    |        |
|            |         |           |        |                  |       | Существующее состояние фасадов (окончание)   |        |      |        |
| Н.контроль |         | Хозяинова |        | <i>Хозяинова</i> | 08.21 |  |        |      |        |



Главный фасад по ул. Ветлужская



Условные обозначения

1 - выноска и номер позиции согласно Ведомости отделки фасадов на листе 1

СОГЛАСОВАНО  
1<sup>й</sup> заместитель начальника ДГА  
г. Перми - главный архитектор  
Д.Ю. Папшин  
30.09.2021

Примечание:

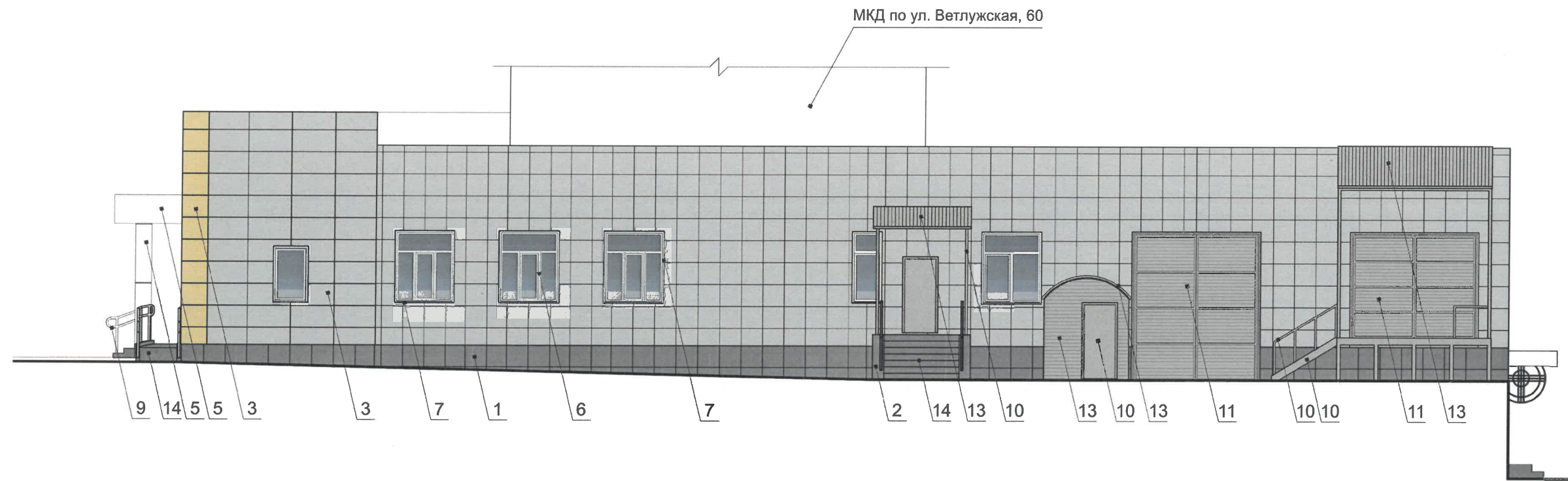
1. В случае, если наружные лестницы при дополнительно устроенных входах в общественные помещения здания выходят за границы предоставленного земельного участка и красные линии квартала, то устройство дополнительных или переустройство существующих входных групп требует получения разрешения в установленном порядке;

2. В случае устройства или переустройства (перепланировки, ремонта, реконструкции) помещений общественного назначения, их входных групп в обязательном порядке должны быть предусмотрены мероприятия по обеспечению доступности данных помещений для маломобильных групп населения, включая инвалидов, использующих кресла-коляски и собак-проводников (далее-МГН) в соответствии с требованиями СП 59.13330.2020 Свод правил. Доступность зданий и сооружений для маломобильных групп населения. Данный свод правил касается функционально-планировочных элементов зданий и сооружений, их участков или отдельных помещений, доступных для МГН (входные узлы, коммуникации, пути эвакуации, помещения и зоны обслуживания, а также их информационное и инженерное обустройство). В частности, лестницы при входах в общественные помещения должны дублироваться пандусами с уклоном не более 1:20 (5%) или иными средствами подъема (подъемные платформы, лифты и т.д.). Согласно вышеуказанному Своду правил наружные лестницы и пандусы должны иметь поручни с учетом технических требований к опорным стационарным устройствам по ГОСТ Р 51261; размеры входной площадки при открывании дверей наружу должны быть не менее 1,4 x 2,0 или 1,5 x 1,85; размеры входной площадки с пандусом не менее 2,2 x 2,2 м;

3. Условия размещения дополнительного оборудования на фасадах см. лист 6.

|            |         |           |        |                  |       |   |   |      |        |
|------------|---------|-----------|--------|------------------|-------|---|---|------|--------|
|            |         |           |        |                  |       | 032-08-2021-ОФ  |   |      |        |
|            |         |           |        |                  |       | Колерный паспорт объекта капитального строительства<br>по ул. Ветлужская, № 60/1 Дзержинского района г. Перми |   |      |        |
| Изм.       | Кол.уч. | Лист      | Недок. | Подпись          | Дата  | Магазин «Заречный»  | Стадия  | Лист | Листов |
| Разраб.    |         | Хозяинова |        | <i>Хозяинова</i> | 08.21 |   | П   | 5    |        |
|            |         |           |        |                  |       | Главный фасад по ул. Ветлужская   | ООО «Архитектурная<br>мастерская «ГОРОД», г.Пермь |      |        |
| Н.контроль |         | Хозяинова |        | <i>Хозяинова</i> | 08.21 |   |   |      |        |

Боковой фасад по ул. Хабаровская



Условные обозначения:



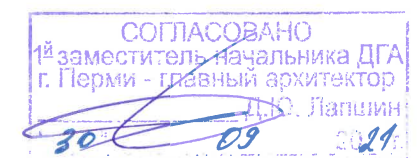
- основные места размещения дополнительного оборудования



- выноска и номер позиции согласно Ведомости отделки фасадов на листе 1

Примечание:

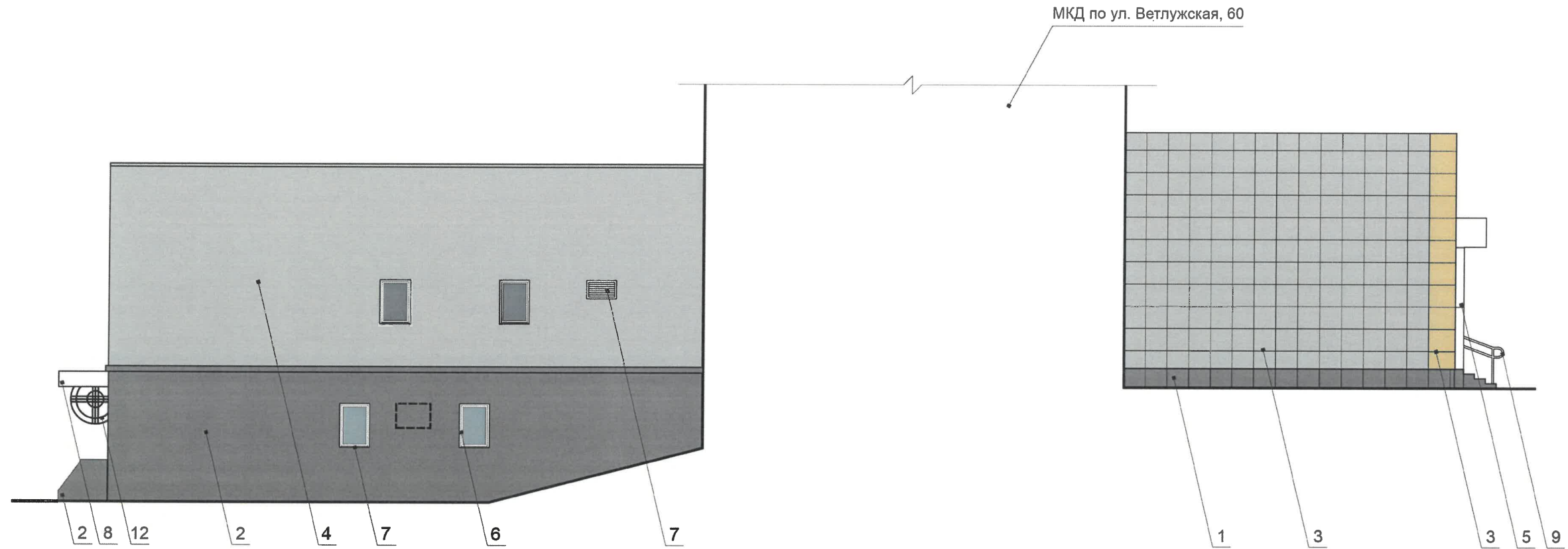
- Дополнительное оборудование - размещаемые на фасадах здания, строения, сооружения системы технического обеспечения эксплуатации зданий, строений, сооружений (наружные блоки систем кондиционирования и вентиляции, маскирующие ограждения (экраны, решетки), вентиляционные трубопроводы, антенны, видекамеры наружного наблюдения, электрощиты, кабельные линии, иное подобное оборудование), защитные устройства (решетки, рольставни), почтовые ящики, часы, банкоматы, элементы архитектурно-художественной подсветки, флашштоки и иное оборудование.
- Размещение дополнительного оборудования, дополнительных элементов и устройств на фасадах объектов капитального строительства допускается при соблюдении следующих условий:
  - соответствие размещения дополнительного оборудования архитектурному решению фасадов, предусмотренному проектной документацией, в соответствии с которой осуществлено строительство (реконструкция) Объекта, с привязкой к единой (вертикальной, горизонтальной) системе осей фасадов;
  - единая горизонтальная ось - условная прямая линия. Определяется как половина расстояния между верхним и нижним архитектурным элементом (окна, наличники, карниз, фриз и другие), выделяющимся (западающим, выступающим) из плоскости стены;
  - единая вертикальная ось - условная прямая линия. Определяется как половина расстояния между границами одного архитектурного элемента (окна, двери, колонны) либо между двумя архитектурными элементами (окна, двери, колонны);
  - комплексное решение размещения оборудования - единое архитектурное и цветовое решение (в том числе размер, форма, материал);
  - размещение дополнительного оборудования на архитектурных деталях, элементах декора, поверхностях с ценной архитектурной отделкой, а также крепление, ведущее к повреждению архитектурных поверхностей, не допускаются.
- Размещение дополнительного оборудования не должно нарушать законные интересы собственников жилых помещений в непосредственной близости с оборудованием.
- Внешние блоки кондиционирования закрываются декоративными экранами в цвет фасада.
- Наружные системы кондиционирования устанавливаются: у жилых помещений - за счет внутреннего пространства балкона/лоджии, у не жилых - за счет пространства помещений.



|            |         |           |        |                  |       |  |  |      |        |
|------------|---------|-----------|--------|------------------|-------|--|--|------|--------|
|            |         |           |        |                  |       | 032-08-2021-ОФ   |  |      |        |
|            |         |           |        |                  |       | Колерный паспорт объекта капитального строительства по ул. Ветлужская, № 60/1 Дзержинского района г. Перми |  |      |        |
| Изм.       | Кол.уч. | Лист      | Недок. | Подпись          | Дата  | Магазин «Заречный»   | Стадия   | Лист | Листов |
| Разраб.    |         | Хозяинова |        | <i>Хозяинова</i> | 08.21 |  | П  | 6    |        |
|            |         |           |        |                  |       | Боковой фасад по ул. Хабаровская   | ООО «Архитектурная мастерская «ГОРОД», г.Пермь |      |        |
| Н.контроль |         | Хозяинова |        | <i>Хозяинова</i> | 08.21 |  |  |      |        |



Боковой фасад



Условные обозначения:



- основные места размещения дополнительного оборудования



- выноска и номер позиции согласно Ведомости отделки фасадов на листе 1



Примечание:

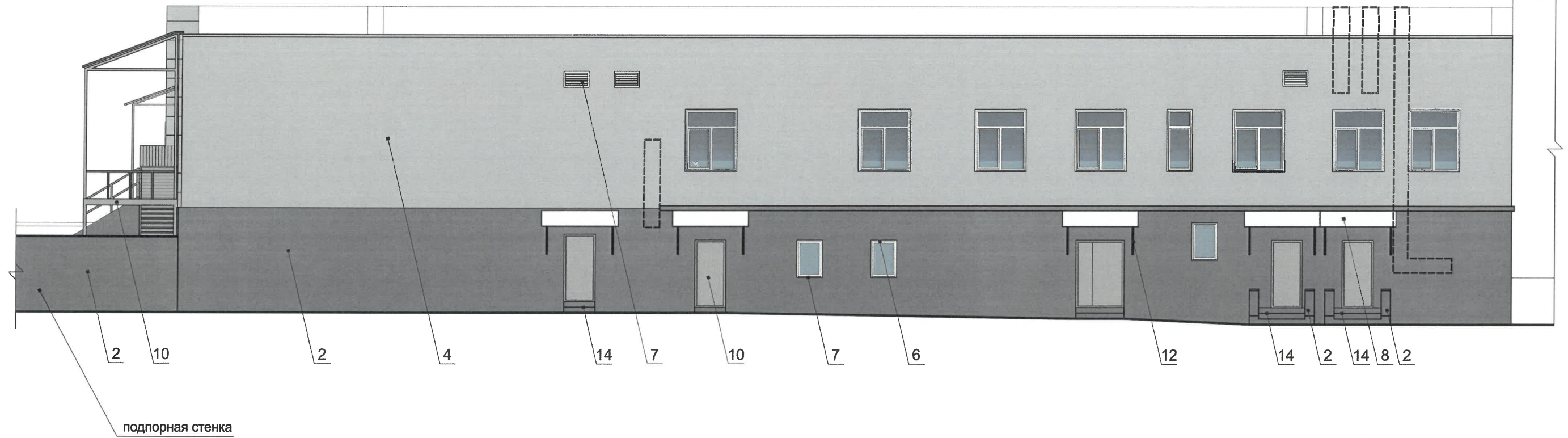
1. Условия устройства дополнительных или переустройства существующих входных групп см. лист 5;
2. Условия размещения дополнительного оборудования на фасадах см. лист 6.

|            |         |           |        |                  |       |  |  |      |        |
|------------|---------|-----------|--------|------------------|-------|--|--|------|--------|
|            |         |           |        |                  |       | 032-08-2021-ОФ   |  |      |        |
|            |         |           |        |                  |       | Колерный паспорт объекта капитального строительства по ул. Ветлужская, № 60/1 Дзержинского района г. Перми |  |      |        |
| Изм.       | Кол.уч. | Лист      | № док. | Подпись          | Дата  | Магазин «Заречный»   | Стадия   | Лист | Листов |
| Разраб.    |         | Хозяинова |        | <i>Хозяинова</i> | 08.21 |  | П  | 7    |        |
|            |         |           |        |                  |       | Боковой фасад  | ООО «Архитектурная мастерская «ГОРОД», г.Пермь |      |        |
| Н.контроль |         | Хозяинова |        | <i>Хозяинова</i> | 08.21 |  |  |      |        |



Дворовой фасад

МКД по ул. Ветлужская, 60



Условные обозначения:



- основные места размещения дополнительного оборудования



- выноска и номер позиции согласно Ведомости отделки фасадов на листе 1

СОГЛАСОВАНО  
1<sup>й</sup> заместитель начальника ДГА  
г. Перми - главный архитектор  
Д.Ю. Лапшин  
20.08.21

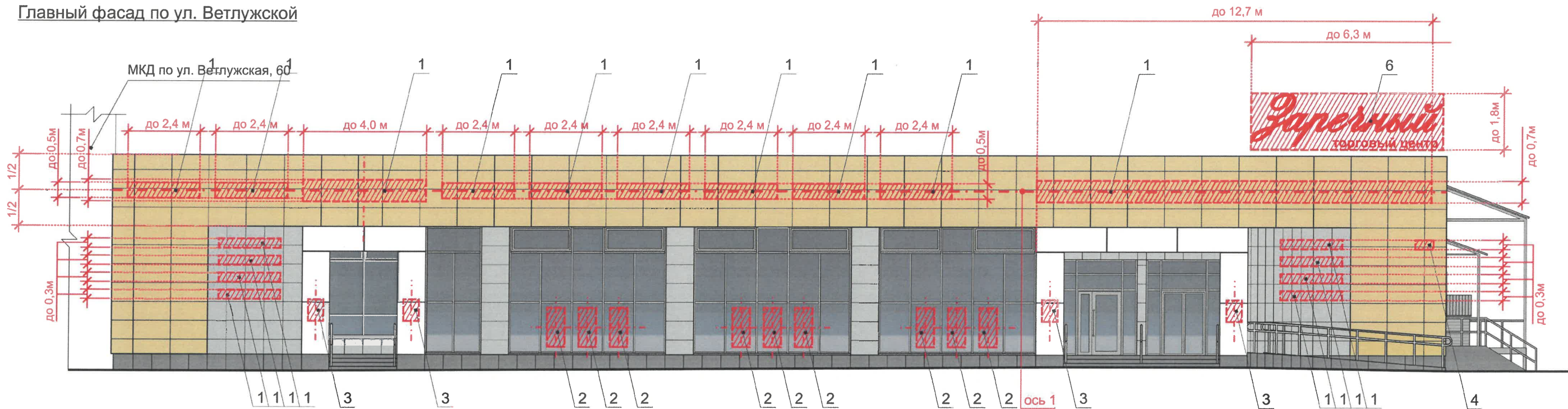
Примечание:

1. Условия устройства дополнительных или переустройства существующих входных групп см. лист 5;
2. Условия размещения дополнительного оборудования на фасадах см. лист 6.

|            |         |      |           |               |       |   |   |      |        |
|------------|---------|------|-----------|---------------|-------|---|---|------|--------|
|            |         |      |           |               |       | 032-08-2021-ОФ  |   |      |        |
|            |         |      |           |               |       | Колерный паспорт объекта капитального строительства<br>по ул. Ветлужская, № 60/1 Дзержинского района г. Перми |   |      |        |
| Изм.       | Кол.уч. | Лист | № док.    | Подпись       | Дата  | Магазин «Заречный»  | Стадия  | Лист | Листов |
| Разраб.    |         |      | Хозяинова | <i>Лапшин</i> | 08.21 |   | П   | 8    |        |
|            |         |      |           |               |       | Дворовой фасад  | ООО «Архитектурная<br>мастерская «ГОРОД», г.Пермь |      |        |
| Н.контроль |         |      | Хозяинова | <i>Лапшин</i> | 08.21 |   |   |      |        |



Главный фасад по ул. Ветлужской



Условные обозначения

- размеры объектов, расстояния
- единая горизонтальная ось размещения объектов
- привязка объектов, горизонтальные и вертикальные оси элементов фасада
- место допустимого размещения объектов
- выноска и номер позиции согласно Ведомости средств размещения информации, рекламных конструкций

Управление архитектуры и городского дизайна  
ДГА администрации г.Перми  
**СООТВЕТСТВУЕТ АРХИТЕКТУРНОМУ  
ОБЛИКУ ГОРОДА ПЕРМИ**  
«30» 09.10.21  
Карасёв С.А. Подпись

Примечание:

1. Место размещения информации располагаются относительно условной прямой линии – единой горизонтальной оси. Местоположение оси на фасаде определяется как половина расстояния между верхним и нижним архитектурным элементом (окна, наличники, карниз, фриз и др.), выделяющимся (западающим, выступающим) из плоскости стены.
2. Размещение вывесок и рекламных конструкций должно осуществляться в границах места допустимого размещения средств размещения информации, рекламных конструкций, установленных данным колерным паспортом объектом капитального строительства.
3. Размещение вывесок по отношению друг к другу, их конфигурация, наполненность информацией должны соответствовать Стандартным требованиям к вывескам, их размещению и эксплуатации (далее - Стандартные требования), утвержденным Решением Пермской городской Думы от 15 декабря 2020 г. № 277.
4. В случае, если планируемые к размещению вывески не соответствуют Стандартным требованиям и действующему колерному паспорту, требуется внесение изменений в колерный паспорт путем разработки нового колерного паспорта.
5. Максимальный размер информационных табличек – 0,5 м x 0,7 м (пункт 2.13 Стандартных требований).
6. Узел крепления каждого типа объекта информации разрабатывается отдельным рабочим проектом.
7. В случае размещения рекламной конструкции на фасаде здания, строения, сооружения, такая конструкция должна быть отражена в составе нового колерного паспорта, а ее размещение должно осуществляться в соответствии с действующим порядком установки эксплуатации рекламных конструкций на территории города Перми, утвержденным решением пермской городской Думы, с последующим получением на установку и эксплуатацию рекламной конструкции в установленном порядке.
8. Непосредственно на остеклении витрины допустимо не сплошное написание информации, состоящей из графической и (или) текстовой частей, занимающей не более 30% площади одного членения поля остекления (пункт 3.13. Стандартных требований).
9. Сплошные вывески в витринах и на остеклении оконных, дверных полотен не должны превышать по высоте половину высоты витрины и остекления оконных, дверных полотен, а по ширине – половину ширины витрины и остекления оконных, дверных полотен и должны отступать от остекления не менее чем на 0,15 м (пункт 3.14. Стандартных требований).
10. В случае возникновения спорных ситуаций с другими организациями в отношении мест размещения нестандартных вывесок, расположенных не в границах занимаемого помещения, регулирование конфликта и окончательное решение по размещению вывесок той или иной претендующей организации в соответствии с положениями Жилищного кодекса Российской Федерации должно приниматься на собрании собственников помещений в многоквартирном доме.

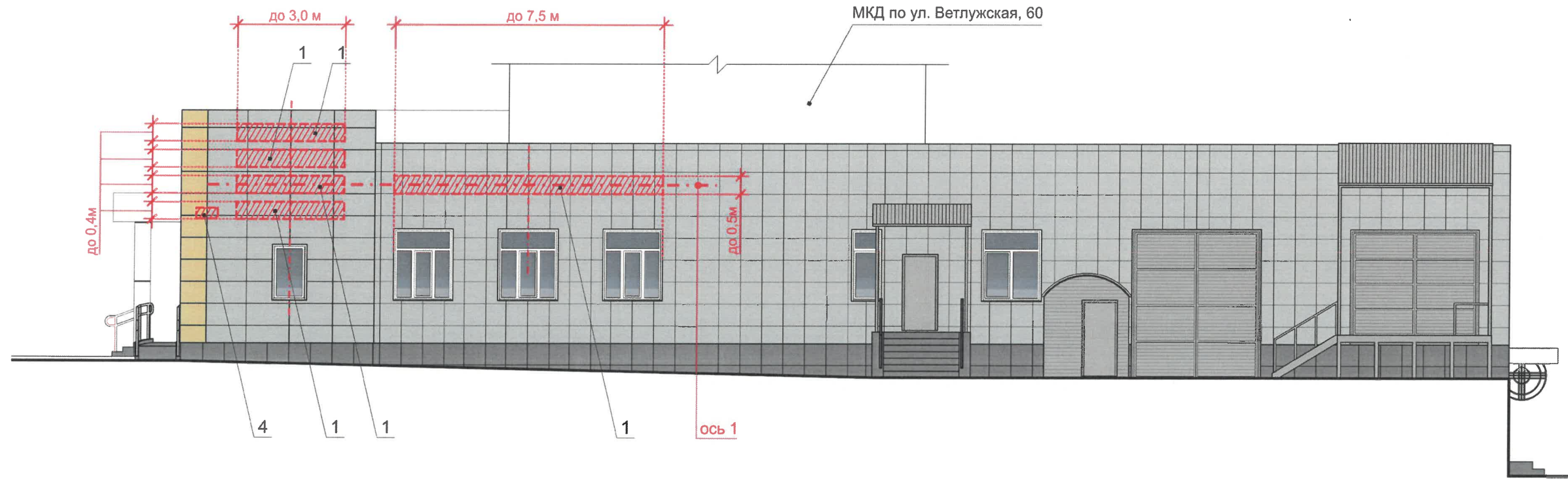
Ведомость средств размещения информации, рекламных конструкций

| Поз. | Название, тип рекламы  | Эталон цвета   | Наличие, тип подсветки                                |
|------|--|--|---|
| 1    | Вывеска - объёмные буквы и/или логотипы без подложки, размещённые на направляющих, выкрашенных в цвет фасада. Металл, пластик, оргстекло   | Фирменные цвета  | Возможна внутренняя, контурная или наружная подсветка |
| 2    | Информация - несплошная пленочная аппликация в виде текста или контурного изображения на стекле. Площадь выклейки - не более 30% от площади одного поля остекления. Самоклеящиеся плёнки по стеклу или<br>Вывеска - панно (постер или световой короб), размещённое в оконном проеме за стеклом. Площадь панно - не более 50% от площади одного поля остекления (см. прим. 8 и 9). Металл, пластик, оргстекло | Фирменные цвета  | Возможна внутренняя или наружная подсветка для панно  |
| 3    | Информационная табличка одиночная, размерами не более 500 x 700 мм (Д x В), или таблички модульные, размещённые на общей однотонной плоской подложке (см. пример группировки модульных табличек на листе 11). Металл, пластик, оргстекло, самоклеящиеся пленки по стеклу   | Фирменные цвета  | Возможна внутренняя подсветка                         |
| 4    | Указатель с наименованием улицы и номера здания (см. прим. 5). Металл, пластик, оргстекло  | Стандартный: фон - синий (R-0, G-20, B-120), текст - белый | Возможна внутренняя подсветка                         |
| 5    | Вывеска - плоские буквы и/или логотипы, установленные на направляющих, выкрашенных в цвет козырька, и/или выклейка в виде отдельных букв и/или логотипов. Металл, пластик, оргстекло, самоклеящиеся пленки   | Фирменные цвета  | Возможна наружная подсветка                           |
| 6    | Вывеска - объёмные буквы и/или логотипы без подложки, размещённые на направляющих, установленных на крыше здания. Металл, пластик, оргстекло   | Фирменные цвета  | Возможна внутренняя, контурная или наружная подсветка |

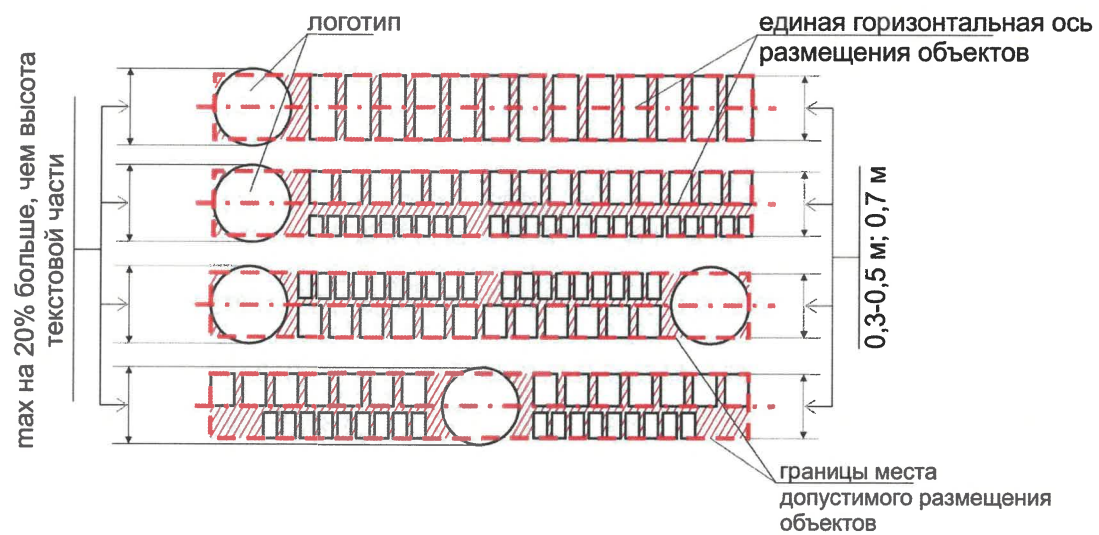
|  |         |           |        |         |       |
|--|---------|-----------|--------|---------|-------|
| 032-08-2021-ОФ   |         |           |        |         |       |
| Колерный паспорт объекта капитального строительства по ул. Ветлужская, № 60/1 Дзержинского района г. Перми |         |           |        |         |       |
| Изм.   | Кол.уч. | Лист      | Недок. | Подпись | Дата  |
| Разраб.  |         | Хозяинова |        |         | 08.21 |
| Магазин «Заречный»   |         |           |        |         |       |
|  |         |           |        |         |       |
| Размещение средств размещения информации, рекламных конструкций (начало)                                   |         |           |        |         |       |
| Н.контроль   |         | Хозяинова |        |         | 08.21 |
| ООО «Архитектурная мастерская «ГОРОД», г.Пермь   |         |           |        |         |       |



Боковой фасад по ул. Хабаровской



Схемы компоновки объемных букв и/или логотипов, знаков относительно оси и места допустимого размещения



Условные обозначения

- размеры объектов, расстояния
- единая горизонтальная ось размещения объектов
- привязка объектов, горизонтальные и вертикальные оси элементов фасада
- место допустимого размещения объектов
- выноска и номер позиции согласно Ведомости средств размещения информации, рекламных конструкций

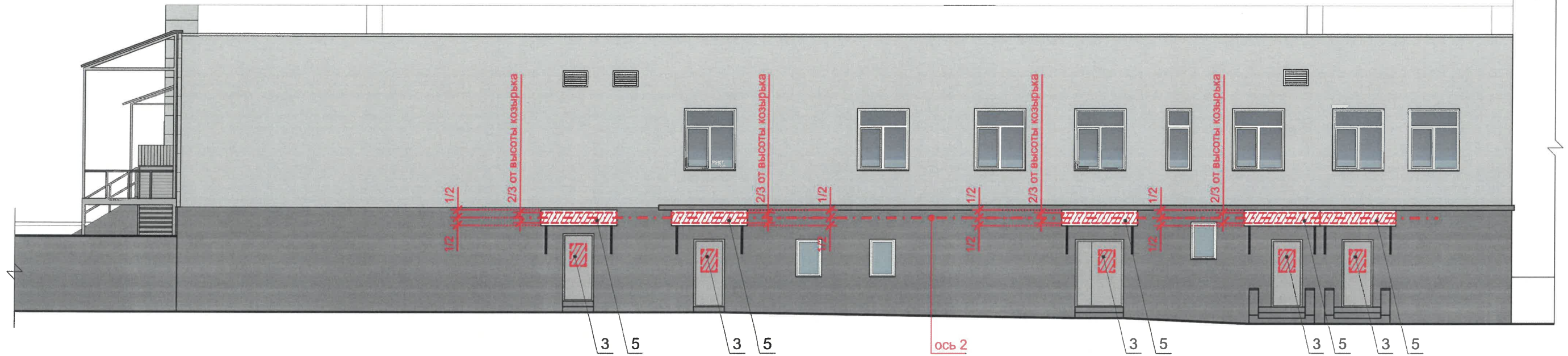
Управление архитектуры и городского дизайна  
ДГА администрации г.Перми  
**СООТВЕТСТВУЕТ АРХИТЕКТУРНОМУ  
ОБЛИКУ ГОРОДА ПЕРМИ**  
«30» 09.08.21  
Карасёв С.А. Подпись

|            |         |           |        |                  |       |  |  |      |        |
|------------|---------|-----------|--------|------------------|-------|--|--|------|--------|
|            |         |           |        |                  |       | 032-08-2021-ОФ   |  |      |        |
|            |         |           |        |                  |       | Колерный паспорт объекта капитального строительства по ул. Ветлужская, № 60/1 Дзержинского района г. Перми |  |      |        |
| Изм.       | Кол.уч. | Лист      | № док. | Подпись          | Дата  | Магазин «Заречный»   | Стадия   | Лист | Листов |
| Разраб.    |         | Хозяинова |        | <i>Хозяинова</i> | 08.21 |  | П  | 10   |        |
|            |         |           |        |                  |       | Размещение средств размещения информации, рекламных конструкций (продолжение)                              | ООО «Архитектурная мастерская «ГОРОД», г.Пермь |      |        |
| Н.контроль |         | Хозяинова |        | <i>Хозяинова</i> | 08.21 |  |  |      |        |

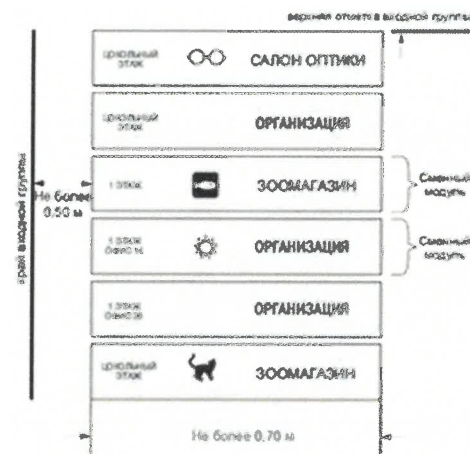
Примечание:

1. Ведомость средств размещения средств городской информации, пояснения (примечание) см. лист 9.

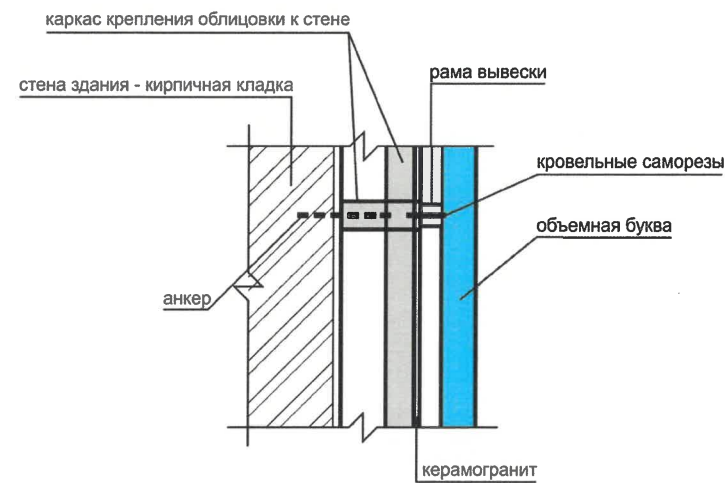




**Пример группировки модульных информационных табличек**



**Схема узла крепления объемных световых букв к фасаду**



**Условные обозначения**

- размеры объектов, расстояния
- единая горизонтальная ось размещения объектов
- привязка объектов, горизонтальные и вертикальные оси элементов фасада
- место допустимого размещения объектов
- выноска и номер позиции согласно Ведомости средств размещения информации, рекламных конструкций

Управление архитектуры и городского дизайна  
ДГА администрации г.Перми  
**СООТВЕТСТВУЕТ АРХИТЕКТУРНОМУ  
ОБЛИКУ ГОРОДА ПЕРМИ**  
«30» 08/2021  
Иванов С. В. Подпись

**Примечание:**

1. Ведомость средств размещения средств городской информации, пояснения (примечание) см. лист 9.

|            |         |           |        |                  |       |  |        |      |        |
|------------|---------|-----------|--------|------------------|-------|--|--------|------|--------|
|            |         |           |        |                  |       | 032-08-2021-ОФ   |        |      |        |
|            |         |           |        |                  |       | Колерный паспорт объекта капитального строительства по ул. Ветлужская, № 60/1 Дзержинского района г. Перми |        |      |        |
| Изм.       | Кол.уч. | Лист      | Недок. | Подпись          | Дата  | Магазин «Заречный»   | Стадия | Лист | Листов |
| Разраб.    |         | Хозяинова |        | <i>Хозяинова</i> | 08.21 |  | П      | 11   |        |
|            |         |           |        |                  |       | Размещение средств размещения информации, рекламных конструкций (окончание)                                |        |      |        |
| Н.контроль |         | Хозяинова |        | <i>Хозяинова</i> | 08.21 |  |        |      |        |



Главный фасад по ул. Ветлужская. Предложение по архитектурно-художественной подсветке



Краткая пояснительная записка

Цель разработки концепции архитектурно-художественной подсветки здания – повышение архитектурной выразительности фасадов здания.

Предложение по подсветке состоит в усилении освещения главного фасада с подчёркиванием его архитектурных особенностей.

Предлагается применить скользящее заливающее освещение части главного фасада – обрамляющего фасад выступающего из плоскости основной стены П-образного элемента и подчеркнуть архитектурные детали – белые порталы входных групп.

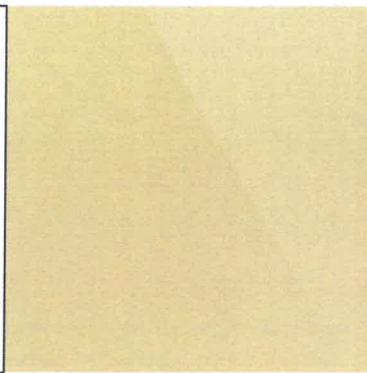
Для освещения предлагается белый теплый свет.

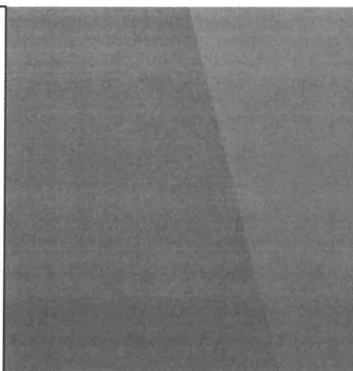
Оборудование – светодиодные линейные светильники.

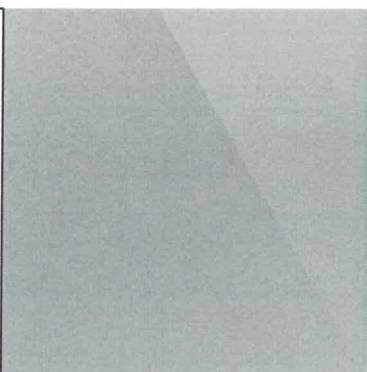
СОГЛАСОВАНО  
1<sup>й</sup> заместитель начальника ДГА  
г. Перми - главный архитектор  
Д.С. Пашкин  
30.08.21

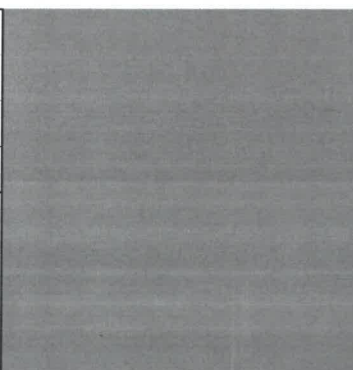
|            |         |           |        |                  |       |   |  |      |        |
|------------|---------|-----------|--------|------------------|-------|---|--|------|--------|
|            |         |           |        |                  |       | 032-08-2021-ОФ  |  |      |        |
|            |         |           |        |                  |       | Колерный паспорт объекта капитального строительства<br>по ул. Ветлужская, № 60/1 Дзержинского района г. Перми |  |      |        |
| Изм.       | Кол.уч. | Лист      | Недок. | Подпись          | Дата  | Магазин «Заречный»  | Стадия   | Лист | Листов |
| Разраб.    |         | Хозяинова |        | <i>Хозяинова</i> | 08.21 |   | П  | 12   |        |
|            |         |           |        |                  |       | Архитектурно-художественная подсветка   | ООО «Архитектурная мастерская «ГОРОД», г.Пермь |      |        |
| Н.контроль |         | Хозяинова |        | <i>Хозяинова</i> | 08.21 |   |  |      |        |




|  |  |   |
|--|--|---|
| Позиция согласно ведомости отделки фасадов | Керамогранит полированный<br>Уральский гранит<br>Моноколор UF 015 PR (горчичный) |  |
| 3  | или аналогичный другого производителя  |   |

|  |   |   |
|--|---|---|
| Позиция согласно ведомости отделки фасадов | Керамогранит полированный<br>Уральский гранит<br>Моноколор UF 013 PR (черный) |  |
| 1  | или аналогичный другого производителя   |   |

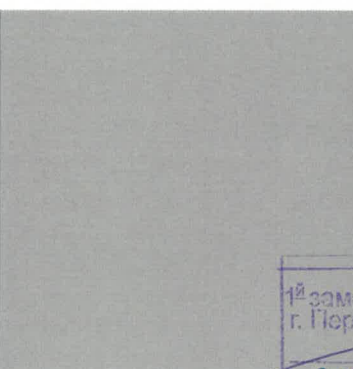
|  |  |   |
|--|--|---|
| Позиция согласно ведомости отделки фасадов | Керамогранит полированный<br>Уральский гранит<br>Моноколор UF 003 PR (серый) |  |
| 3  | или аналогичный другого производителя  |   |

|  |   |    |     |   |
|--|---|----|-----|---|
| Позиция согласно ведомости отделки фасадов | Координаты цвета<br>RAL DESIGN<br>000 45 00 | C: | 53  |  |
|  |   | M: | 42  |   |
| Y:   | 41  |    |     |   |
| K:   | 30  |    |     |   |
| R:   | 110   |    |     |   |
| G:   | 111   |    |     |   |
| 2  |   | B: | 112 |   |

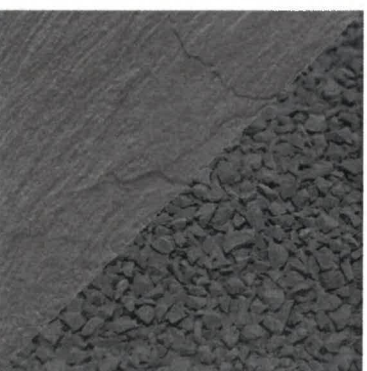
|  |   |    |     |  |
|--|---|----|-----|--|
| Позиция согласно ведомости отделки фасадов | Координаты цвета<br>RAL CLASSIC<br>7042 | C: | 17  |  |
|  |   | M: | 9   |  |
| Y:   | 9                                       |    |     |  |
| K:   | 33                                      |    |     |  |
| 4  |   | R: | 143 |  |
| G:   | 150                                     |    |     |  |
|  |   | B: | 149 |  |

|  |   |    |    |  |
|--|---|----|----|--|
| Позиция согласно ведомости отделки фасадов | Координаты цвета<br>RAL CLASSIC<br>9005 | C: | 87 |  |
|  |   | M: | 65 |  |
| Y:   | 66                                      |    |    |  |
| K:   | 58                                      |    |    |  |
| 12   |   | R: | 10 |  |
| G:   | 10                                      |    |    |  |
|  |   | B: | 13 |  |

|  |   |    |     |   |
|--|---|----|-----|---|
| Позиция согласно ведомости отделки фасадов | Координаты цвета<br>RAL CLASSIC<br>9016 | C: | 0   |  |
|  |   | M: | 0   |   |
| Y:   | 0                                       |    |     |   |
| K:   | 0                                       |    |     |   |
| 5, 6, 7, 8                                 |   | R: | 247 |   |
| G:   | 251                                     |    |     |   |
|  |   | B: | 245 |   |

|  |   |    |     |   |
|--|---|----|-----|---|
| Позиция согласно ведомости отделки фасадов | Координаты цвета<br>RAL CLASSIC<br>7004 | C: | 0   |  |
|  |   | M: | 0   |   |
| Y:   | 0                                       |    |     |   |
| K:   | 45                                      |    |     |   |
| 6, 7, 10, 11, 13                           |   | R: | 158 |   |
| G:   | 160                                     |    |     |   |
|  |   | B: | 161 |   |

СОГЛАСОВАНО  
1<sup>й</sup> заместитель начальника ДГА  
г. Пермь - главный архитектор  
Д.Ю. Лалшин  
20.08.21

|  |   |   |
|--|---|---|
| Позиция согласно ведомости отделки фасадов | Керамогранит рельефный<br>ректифицированный<br>Уральский гранит<br>Моноколор UF 013 MR (черный) |  |
| 14   | или<br>Резиновая крошка<br>Черная   |   |

|            |         |           |        |                  |       |   |   |      |        |
|------------|---------|-----------|--------|------------------|-------|---|---|------|--------|
|            |         |           |        |                  |       | 032-08-2021-ОФ  |   |      |        |
|            |         |           |        |                  |       | Колерный паспорт объекта капитального строительства<br>по ул. Ветлужская, № 60/1 Дзержинского района г. Перми |   |      |        |
| Изм.       | Кол.уч. | Лист      | Недок. | Подпись          | Дата  | Магазин «Заречный»  | Стадия  | Лист | Листов |
| Разраб.    |         | Хозяинова |        | <i>Хозяинова</i> | 08.21 |   | П   | 13   | 13     |
|            |         |           |        |                  |       | Эталоны колеров   | ООО «Архитектурная<br>мастерская «ГОРОД», г.Пермь |      |        |
| Н.контроль |         | Хозяинова |        | <i>Хозяинова</i> | 08.21 |   |   |      |        |