

ООО «НПТИ «ОРТЭКС»

№059-22-01-26-4357 от 27.09.2021

Заказчик ИП Шмаков В.Г.

**ПАСПОРТ ВНЕШНЕГО ОБЛИКА ОБЪЕКТА КАПИТАЛЬНОГО СТРОИТЕЛЬСТВА
(КОЛЕРНЫЙ ПАСПОРТ)**

АДРЕС ОБЪЕКТА: г. Пермь, административный район Ленинский,
улица Газеты Звезда, здание (строение) № 21а

01-293-17-АР

ПЕРМЬ 2021 г.

Ведомость чертежей

ЛИСТ	НАИМЕНОВАНИЕ	ПРИМЕЧАНИЯ
1	Общие данные (начало)	
2	Общие данные (окончание)	
3	Существующее состояние главного фасада	
4	Главный фасад (оси 1с-4)	
5	Боковой фасад (оси А-Жс)	
6	Боковой фасад (оси Гс-Ас)	
7	Дворовой фасад (оси 4с-1с)	
8	Размещение средств размещения информации, рекламных конструкций. Главный фасад	
9	Размещение средств размещения информации, рекламных конструкций. Боковой фасад (оси А-Жс)	
10	Размещение средств размещения информации, рекламных конструкций. Боковой фасад (оси Гс-Ас)	
11	Архитектурно-художественная подсветка.Главный фасад	
12	Архитектурно-художественная подсветка.Боковой фасад (оси А-Жс)	
13	Эталоны колеров	

Пояснительная записка

Объект капитального строительства - административное здание с пристройкой;
 Год постройки и ввода в эксплуатацию: нач. XX в до 1917 г.; лит. В,В1 новое строительство, реконструкция - 2000 г.; новое строительство 2017 г. - незавершенное строительство.
 Ранее разработанные колерные паспорта: от 14.08.2020 № 059-22-01-26-4132;
 В плане здание прямоугольной конфигурации;
 Несущие стены: каменные, кирпичные;
 Кровля: скатная, вальмовая (лит. В,В1), плоская (2-этажный объем пристройки);
 Нахождение в границах зон объектов культурного наследия: согласно Приказу Государственной инспекции по охране объектов культурного наследия Пермского края от 27.08.2019 № СЭД-55-001-06-272 рассматриваемый объект капитального строительства расположен в границах территории объекта культурного наследия - достопримечательного места «Губернский центр».
 Настоящим колерным паспортом:
 Уточняются виды и места размещения средств размещения информации;
 Вносятся изменения в ранее согласованный колерный паспорт от 14.08.2020 № 059-22-01-26-4132 в части изменения входной группы на фасаде в осях 4с-1с, которые не повлекут к нарушению архитектурного облика здания.
 В соответствии с Градостроительным кодексом Российской Федерации, решением Пермской городской Думы от 15.12.2020 № 277 "Об утверждении Правил благоустройства территории города Перми" и постановлением администрации города Перми от 22.02.2017 № 130 «Об утверждении формы и Порядка согласования паспорта внешнего облика объекта капитального строительства (колерного паспорта)» проекты колерных паспортов либо проекты изменений в колерные паспорта не являются разрешительной документацией на строительство, реконструкцию объекта капитального строительства; не являются правовым основанием на устройство пристроек, навесов, козырьков;
 Предметом согласования данного колерного паспорта являются: принятые цветовые решения элементов фасада, применяемые материалы существующего объекта недвижимости, а также определение возможных типов размещения средств размещения информации на нем. Средства размещения информации, рекламные конструкции, не соответствующие типу и местам их возможного размещения, подлежат демонтажу.

СОГЛАСОВАНО
 заместителя начальника ДГА
 Е.С.Формы - главный архитектор
 Д.С.Савицкий
 09.09.2021

Ведомость отделки фасадов

ПОЗ.	ЭЛЕМЕНТ ФАСАДА	ЭТАЛОН ЦВЕТА	ОБОЗНАЧ.	ВИД ОТДЕЛКИ	ПРИМ.
1	Кирпичные столбики кровли с декоративными накладными элементами	Белый	RAL 9003	Фасадная краска атмосферостойкая (силиконовая)	
2	Основное поле стен - витражи (пристройка)	тоннированный, прозрачный	RAL 8007	Стекло (бронза-зеркало)	
3	Переплеты витражей, импосты, наруж. двери (пристройка)		RAL 8016	Металл с полимерным покрытием	
4	Кровля 3 эт.(пристройка), навесные козырьки		RAL 8015	Профилированный металл.лист с полимерным покрытием	
4*	Кровля (лит.В, В1)		RAL 8015	Ондулин, окраска от производителя	
5	Цоколь	Белый	RAL 9003	Фасадная краска атмосферостойкая(силиконовая)	
6	Профилильный межэтажный пояс, карниз, карниз окон, декор в столбиках ограждения	Белый	RAL 9003	Элементы заводского изготовления из стеклофибробетона, окраска силиконовой краской	
7	Подшивка низа козырька (оси 2-4,А)	Белый	RAL 9003	Профилированный металл.лист с полимерным покрытием	
8	Покрытие козырька (оси 2-4,А)		RAL 8015	Оцинкованный металлический лист с полимерным покрытием	
9	Фасонные элементы (отливы)	Белый	RAL 9003		
10	Водосточная система	Белый	RAL 9003		
11	Металлические кованые элементы козырька, ограждение кровли-ковка		RAL 7021	Краска ПФ-115	
12	Кирпичная стена здания 3-го этажа (оси 4,Г-Д)		RAL 8004	Фасадная краска атмосферостойкая (силиконовая)	
13	Вентиляционная решетка		RAL 8004	Металлопрофиль заводского изготовления	
14	Имитация рустованной кладки	Белый	RAL 9003	Элементы заводского изготовления из стеклофибробетона, окраска силиконовой краской	
15	Снегозадерживающее устройство, металлическая лестница		RAL 8015	Краска ПФ-115	
16	Стены лит.В1			Кирпичная кладка из красного облицовочного кирпича	
17	Стены лит.В		RAL 8004	Фасадная краска атмосферостойкая (силиконовая)	

До начала проведения работ по реконструкции, ремонту объекта необходимо разработать и согласовать раздел об обеспечении сохранности объекта культурного наследия в соответствии с п.2 ст.36 Федерального закона от 25.06.2002 № 73-ФЗ «Об объектах культурного наследия (памятниках истории и культуры) народов Российской Федерации».

Согласно Распоряжению Правительства Пермского края от 29.04.2021 № 95-рп утвержденному межведомственного плана мероприятий по профилактике и пресечению противоправных действий несовершеннолетних и молодежи, связанных с незаконным нанесением надписей и графических изображений на фасады зданий и сооружений необходимо предусматривать при реставрации и ремонте фасадов зданий и сооружений, являющихся объектами культурного наследия и находящихся в муниципальной собственности, использование защитных (антивандалных) покрытий (краски, штукатурки со специальными компонентами, прозрачные лаки) и (или) защитных фасадных конструкций (ограждения, сетка).

ПОЗ.	ЭЛЕМЕНТ ФАСАДА	ЭТАЛОН ЦВЕТА	ОБОЗНАЧ.	ВИД ОТДЕЛКИ	ПРИМ.
18	Подпорная стенка с облицовкой(существующая)			Кирпичная кладка из красного облицовочного кирпича	
19	Метал.двери, наружная лестница с ограждением		RAL 7037	Краска ПФ-115	
20	Противопожарные переплеты окон, мансардных окон	Белый	RAL 9003	Алюминиевый профиль	
21	Декоративные элементы (лит.В)	Белый	RAL 9003	Фасадная краска атмосферостойкая (силиконовая)	
22	Переплеты окон, мансардных окон	Белый	RAL 9003	ПВХ-профиль	
23	Остекленные наружные двери лит.В,В1	Белый	RAL 9003	Алюминиевый профиль	

01-293-17-AP					
Колерный паспорт объекта капитального строительства по ул.Газеты Звезда, № 21а Ленинского района г.Перми					
Изм.	Кол.уч.	Лист	Недок.	Подп.	Дата
Разраб.	Апасьева			09.2021	
Реконструкция жилого дома с подвалом, мансардой и встроенными помещениями под административное здание с пристройкой				Стадия	Лист
				П	1
				Листов	13
ГИП Ваулин				09.2021	
Общие данные (начало)				ООО "НПТИ "ОРТЭК" г.Пермь	

Взам. инб. № Подп. и дата. Инб. № подл.

С

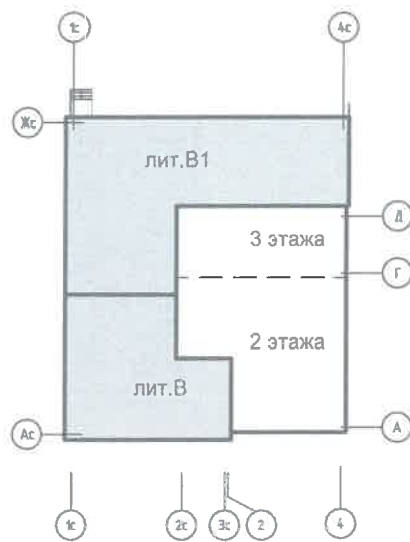
Ситуационный план б/м



Условные обозначения

- Пристройка к реконструируемому жилому дому по адресу: Пермский край, г.Пермь, Ленинский район, ул.Газеты Звезда, д.21а
- Фасады с местами размещения средств размещения информации, рекламных конструкций
- Красные линии
- Земельный участок, кадастровый номер участка: 59:01:4410108:559

План координационных осей



Условные обозначения

- Существующие литеры здания по ул.Газеты Звезда, 21а
- Проектируемый объем 2,3-этажного здания

Примечание:
1. Для существующих литер здания введено обозначение координационных осей с буквой "С"

Инструкция о порядке производства работ, связанных с окраской фасадов и всех наружных частей зданий, сооружений, строений, расположенных на территории города Перми

1. Окраска (отделка) фасадов и всех наружных частей зданий, сооружений, строений, расположенных на территории города Перми, может производиться лишь на основании паспорта внешнего облика объекта капитального строительства (колерного паспорта), согласованного с департаментом градостроительства и архитектуры администрации г. Перми (далее - ДГА).
2. До начала процесса окраски (отделки) здания или какого-либо сооружения должны быть произведены работы по капитальному ремонту всех без исключения его наружных частей, подлежащих окраске.
3. До начала ремонта зданий, имеющих газосветовую рекламу, сообщить рекламораспространителю о предстоящих работах на фасаде здания с целью сохранения вывесок либо их демонтажа.
4. Полуразрушенные и разрушенные архитектурные художественно-скульптурные элементы фасада: карнизы, фризy, колонны, пилястры, сандрики, кронштейны, обрамления проемов, различные лепные украшения, барельефы, мозаика, художественная роспись и т.п. подлежат обязательному восстановлению в своем первоначальном виде. Категорически запрещается производить окраску здания без предварительного восстановления указанных элементов декора фасада.
5. Металлические поверхности отдельных элементов фасада: чугунные решетки, ограждения балконов и лестниц, элементы входных групп, двери, кронштейны и прочие архитектурно-художественные элементы фасада перед окраской очищаются от грязи, ржавчины, старой краски и покрываются вновь атмосферостойкой краской для металлических поверхностей.
6. В соответствии с выданными образцами цвета (колерами) на окраску (отделку) здания организация, производящая ремонт здания, составляет пробные образцы цвета, которые наносятся на подготовленную для покраски поверхность стены в уровне 1-го этажа здания (не выше 1,5 метров от земли).
7. Проверку и согласование пробного образца цвета (выкрас колера) производит уполномоченный представитель ДГА. Без указанных проверки и согласования производить окраску (отделку) фасадов здания категорически запрещается.
8. Домоуправления, организации и учреждения, производящие окраску (отделку) и связанный с нею ремонт фасадов здания, несут ответственность за выполнение настоящей инструкции и могут быть привлечены к административной ответственности за ее нарушение в соответствии со статьей 6.8.2 «Нарушение требований к внешнему виду фасадов зданий, строений, сооружений» Закона Пермского края от 06.04.2015 № 460-ПК «Об административных правонарушениях в Пермском крае».
9. По всем вопросам, связанным с производством работ, необходимо обращаться в ДГА по адресу: г. Пермь, ул. Сибирская, 15, каб. 315, тел. 212-76-98.

Ведомость ссылочных и прилагаемых документов

Обозначение	Наименование	Примечание
Решение Пермской городской Думы от 15.12.2020 № 277	Об утверждении Правил благоустройства территории города Перми.	
Постановление администрации г.Перми от 22.02.2017 № 130	Об утверждении формы и Порядка согласования паспорта внешнего облика объекта капитального строительства (колерного паспорта)	
от 10.02.14 № 17-2	Колерный паспорт административного здания по ул.Газеты Звезда, 21 Ленинского района г.Перми, шифр СЭД-22-01-32-83	согласован 28.04.14
от 14.08.2020 № 059-22-01-26-4132	Колерный паспорт объекта капитального строительства по ул.Газеты Звезда, № 21а Ленинского района г.Перми	согласован 23.09.20

01-293-17-АР						Колерный паспорт объекта капитального строительства по ул.Газеты Звезда, № 21а Ленинского района г.Перми			
Изм.	Кол.уч.	Лист	Недок.	Подп.	Дата	Реконструкция жилого дома с подвалом, мансардой и встроенными помещениями под административное здание с пристройкой	Стадия	Лист	Листов
Разраб.		Апасьева		<i>Апасьева</i>	09.2021			П	2
ГИП		Ваулин		<i>Ваулин</i>	09.2021	Общие данные (окончание)	ООО "НПТИ "ОРТЭК" г.Пермь		

Взам. инв. №
Подп. и дата
Инв. № подл.

Главный фасад по ул.Газеты Звезда



Главный фасад по ул.Газеты Звезда

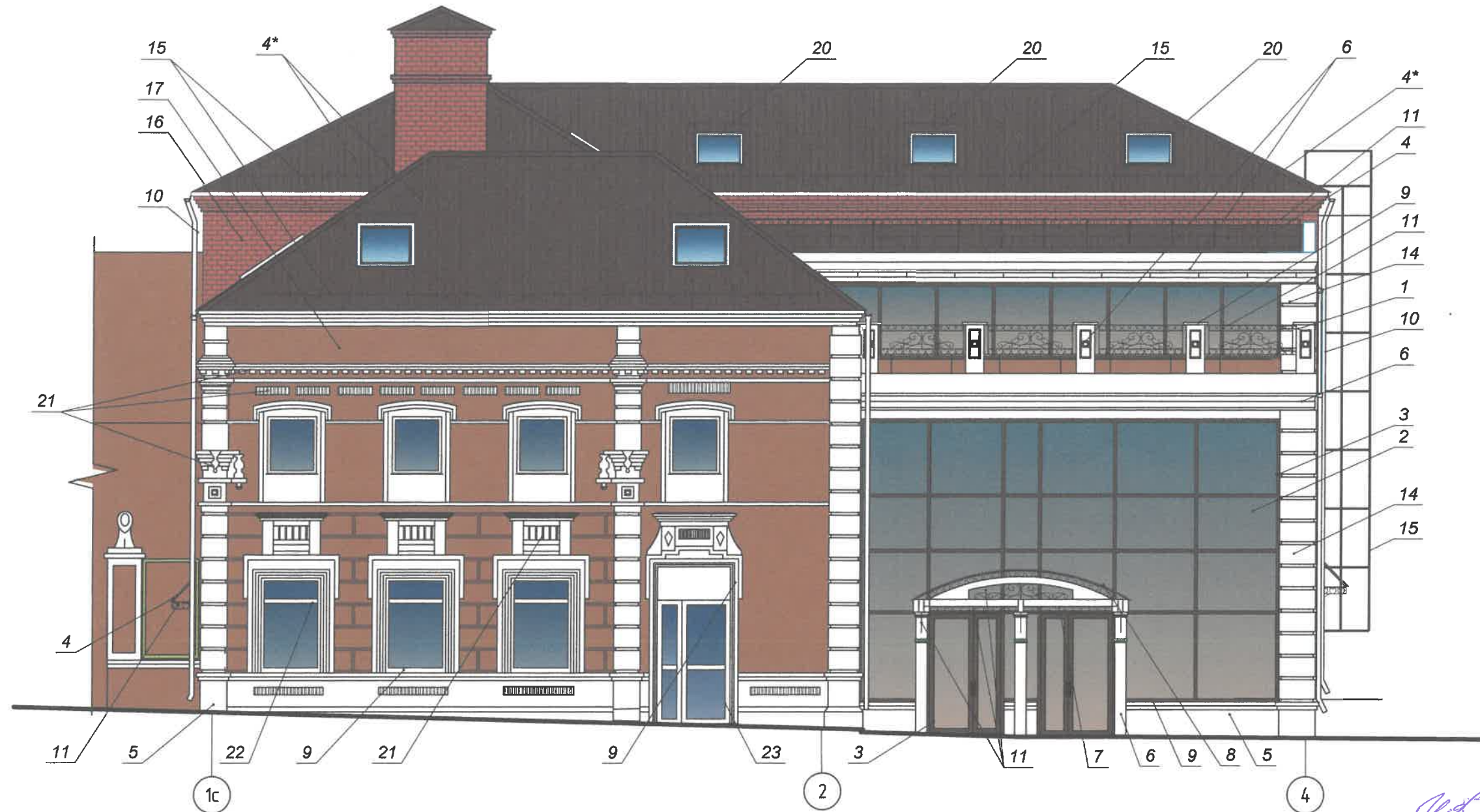


Главный фасад по ул.Газеты Звезда



Инд. № подл.	Подп. и дата	Взам. инб. №

						01-293-17-AP			
						Колерный паспорт объекта капитального строительства по ул.Газеты Звезда, № 21а Ленинского района г.Перми			
Изм.	Кол.уч.	Лист	№док.	Подп.	Дата	Реконструкция жилого дома с подвалом, мансардой и встроенными помещениями под административное здание с пристройкой	Стадия	Лист	Листов
Разраб.		Апасьева		<i>А. Апасьева</i>	09.2021		П	3	
ГИП		Ваулин		<i>Ваулин</i>	09.2021	Существующее состояние главного фасада	ООО "НПТИ "ОРТЭК" г.Пермь		



Условное обозначение

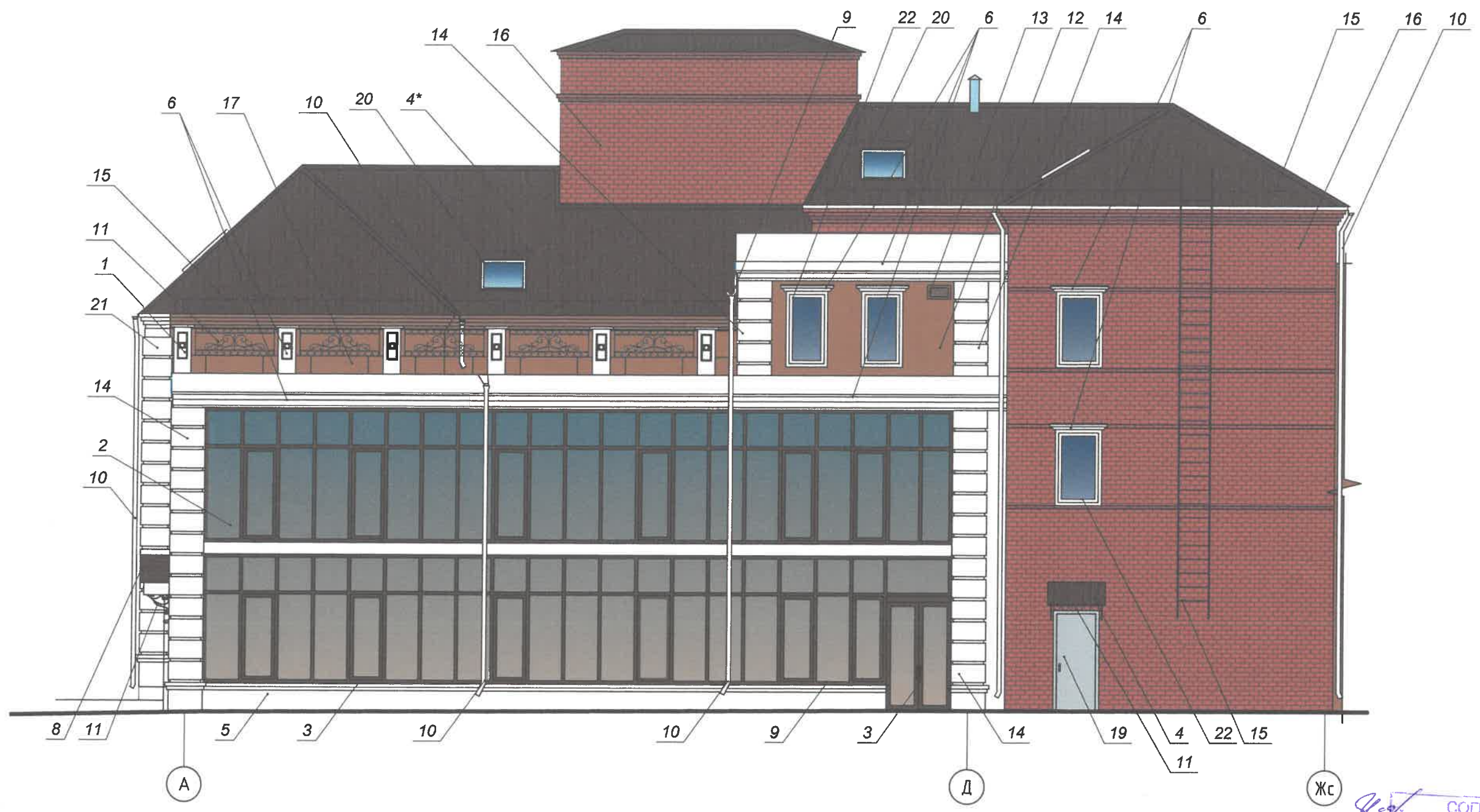
1
Выноска и номер позиции согласно ведомости отделки фасадов на л.1

СОГЛАСОВАНО
14 заместителем начальника ДГА
г. Пермь - главный архитектор
10.09.2021
2021

Примечание:
1. В случае, если наружные лестницы при дополнительно устроенных входах в общественные помещения здания выходят за границы предоставленного земельного участка и красные линии квартала, то устройство дополнительных или переустройство существующих входных групп требует получения разрешения в установленном порядке;
2. В случае устройства или переустройства (перепланировки, ремонта, реконструкции) помещений общественного назначения, их входных групп в обязательном порядке должны быть предусмотрены мероприятия по обеспечению доступности данных помещений для маломобильных групп населения, включая инвалидов, использующих кресла-коляски и собак-проводников (далее - МГН) в соответствии с требованиями СП 59.13330.2016 Свод правил. Доступность зданий и сооружений для маломобильных групп населения. Данный свод правил касается функционально-планировочных элементов зданий и сооружений, их участков или отдельных помещений, доступных для МГН (входные узлы, коммуникации, пути эвакуации, помещения и зоны обслуживания, а так же их информационное и инженерное обустройство). В частности, лестницы при входах в общественные помещения должны дублироваться пандусами с уклоном не более 1:20 (5%) или иными средствами подъема (подъемные платформы, лифты и т.д.). Согласно вышеуказанному Своду правил наружные лестницы и пандусы должны иметь поручни с учетом технических требований к опорным стационарным устройствам по ГОСТ Р 51261; размеры входной площадки при открывании дверей наружу должны быть не менее 1,4x2,0 или 1,5x1,85; размеры входной площадки с пандусом не менее 2,2x2,2 м.

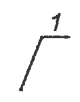
						01-293-17-AP			
						Колерный паспорт объекта капитального строительства по ул.Газеты Звезда, № 21а Ленинского района г.Перми			
Изм.	Кол.уч.	Лист	Недок.	Подп.	Дата	Реконструкция жилого дома с подвалом, мансардой и встроенными помещениями под административное здание с пристройкой	Стадия	Лист	Листов
Разраб.		Апасьева		<i>А. Апасьева</i>	09.2021		П	4	
ГИП		Ваулин		<i>Ваулин</i>	09.2021	Главный фасад (оси 1с-4)	ООО "НПТИ "ОРТЭКС" г.Пермь		

Взам. инв. №
Подп. и дата
Инв. № подл.



СОГЛАСОВАНО
 заместитель начальника ДГА
 главный архитектор
 09.10.2021

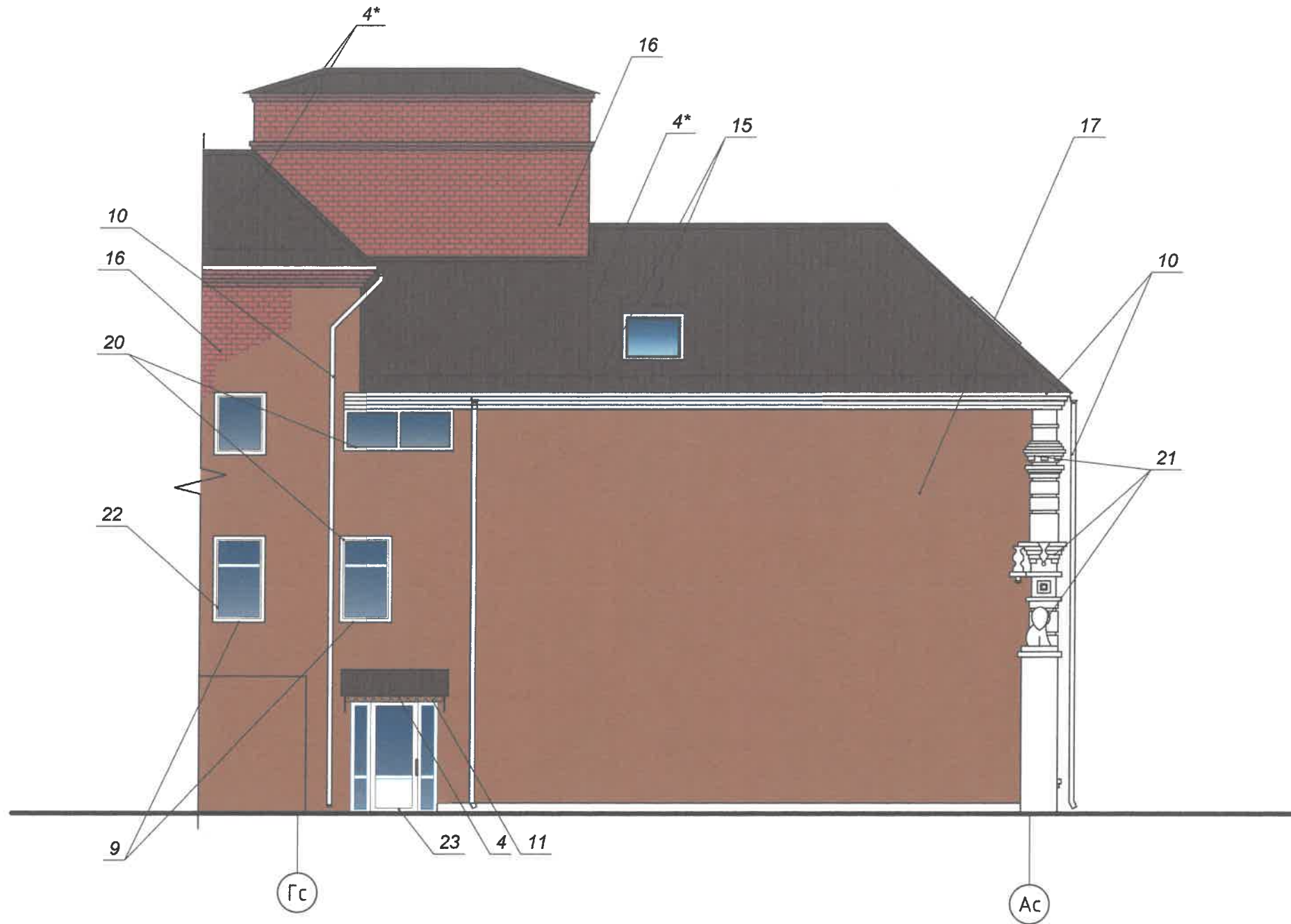
Условные обозначения



Выноска и номер позиции согласно ведомости отделки фасадов на л. 1

						01-293-17-АР			
						Коперный паспорт объекта капитального строительства по ул.Газеты Звезда, № 21а Ленинского района г.Перми			
Изм.	Кол.уч.	Лист	Надок.	Подп.	Дата	Реконструкция жилого дома с подвалом, мансардой и встроенными помещениями под административное здание с пристройкой	Стадия	Лист	Листов
Разраб.		Апасьева		<i>А. Апасьева</i>	09.2021		п	5	
ГИП		Ваулин		<i>Ваулин</i>	09.2021	Боковой фасад (оси А-Жс)	ООО "НПТИ "ОРТЭКС" г.Пермь		

Инв. № подл. Подп. и дата. Взам. инв. №



СОГЛАСОВАНО
 зам. начальника ДГА
 г. Пермь главный архитектор
 09.2021

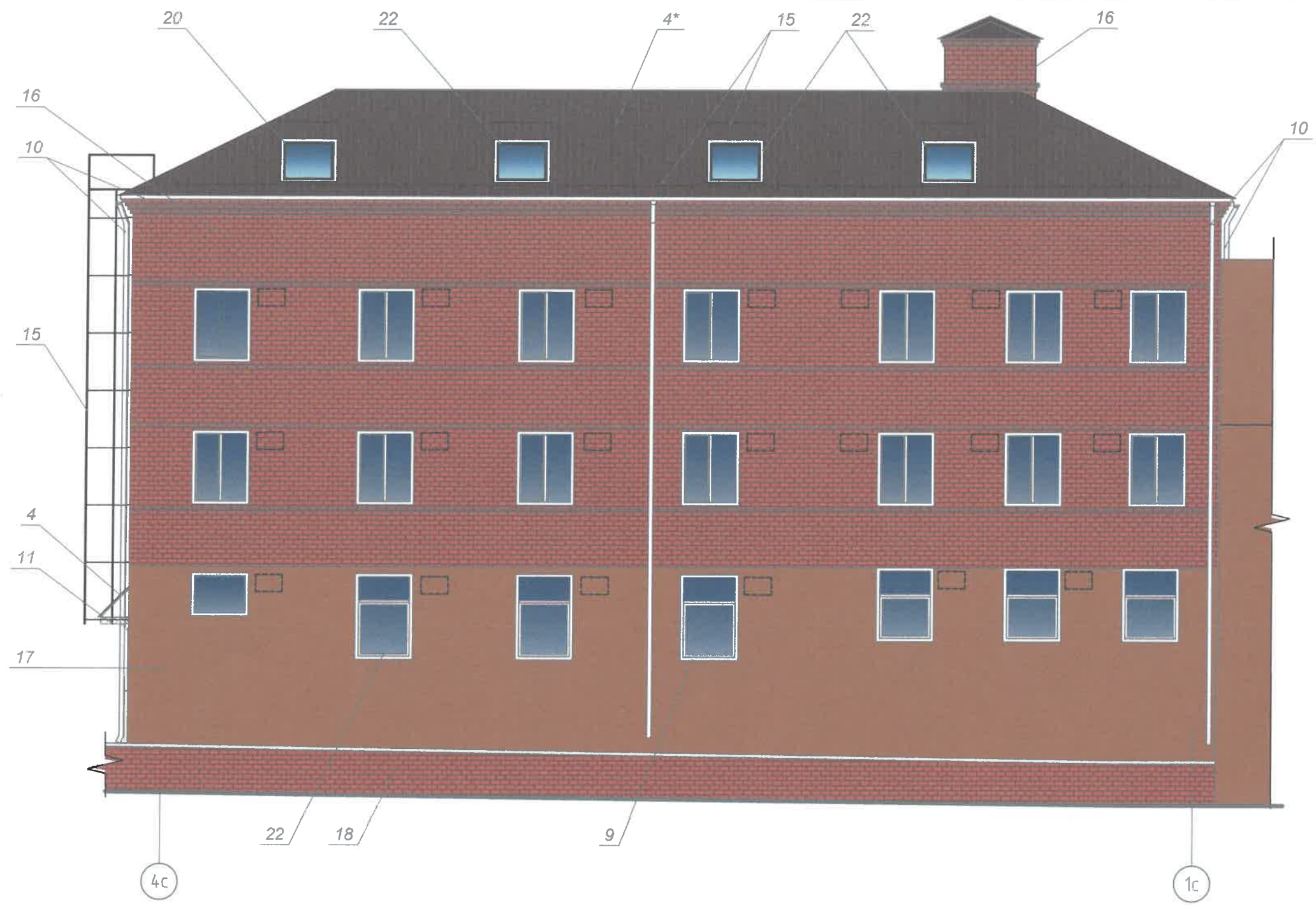
Условное обозначение



Выноска и номер позиции согласно ведомости отделки фасадов на л. 1

						01-293-17-АР			
						Колерный паспорт объекта капитального строительства по ул.Газеты Звезда, № 21а Ленинского района г.Перми			
Изм.	Кол.уч.	Лист	Недок.	Подп.	Дата	Реконструкция жилого дома с подвалом, мансардой и встроенными помещениями под административное здание с пристройкой	Стадия	Лист	Листов
Разраб.	Апасьева			<i>А. Апасьева</i>	09.2021		П	6	
ГИП	Ваулин			<i>В. Ваулин</i>	09.2021	Боковой фасад (оси Гс-Ас)	ООО "НПТИ "ОРТЭКС" г.Пермь		

Инв. № подл.	Подп. и дата	Взам. инв. №



Условные обозначения



Место допустимого размещения дополнительного оборудования



Выноска и номер позиции согласно ведомости отделки фасадов на л. 1

СОГЛАСОВАНО
 1^й заместитель начальника ДГА
 г. Перми - главный архитектор
С. С. Соболев
 10.09.2021

Примечание:

- К дополнительному оборудованию относятся: наружные блоки систем вентиляции и кондиционирования, вентиляционные и водосточные трубы; антенны; видеокамеры наружного наблюдения; почтовые ящики; кабельные линии, пристенные электрощиты; флажки и так далее;
- Размещение дополнительного оборудования, дополнительных элементов и устройств на фасадах объектов капитального строительства допускается при соблюдении следующих условий:
 - соответствие размещения дополнительного оборудования архитектурному решению фасадов, предусмотренному проектной документацией, в соответствии с которой осуществлено строительство (реконструкция) Объекта, с привязкой к единой (вертикальной, горизонтальной) системе осей фасадов;
 - единая горизонтальная ось - условная прямая линия. Определяется как половина расстояния между верхним и нижним архитектурным элементом (окна, наличники, карниз, фриз и другие), выделяющимся (западающим, выступающим) из плоскости стены;
 - единая вертикальная ось - условная прямая линия. Определяется как половина расстояния между границами одного архитектурного элемента (окна, двери, колонны) либо между двумя архитектурными элементами (окна, двери, колонны);
 - комплексное решение размещения оборудования - единое архитектурное и цветовое решение (в том числе размер, форма, материал);
 - размещение дополнительного оборудования на архитектурных деталях, элементах декора, поверхностях с ценной архитектурной отделкой, а также крепление, ведущее к повреждению архитектурных поверхностей, не допускаются
- Размещение дополнительного оборудования не должно нарушать законные интересы собственников жилых помещений в непосредственной близости с оборудованием.

						01-293-17-AP				
						Колерный паспорт объекта капитального строительства по ул.Газеты Звезда, № 21а Ленинского района г.Перми				
Изм.	Кол.уч.	Лист	№ док.	Подп.	Дата	Реконструкция жилого дома с подвалом, мансардой и встроенными помещениями под административное здание с пристройкой	Стадия	Лист	Листов	
Разраб.		Апасьева		<i>А. Апасьева</i>	09.2021		П	7		
ГИП						Ваулин	<i>Ваулин</i>	09.2021	Дворовой фасад (оси 4с-1с)	
								ООО "НПТИ "ОРТЭКС" г.Пермь		

Инв. № подл. Подп. и дата. Взам. инв. №



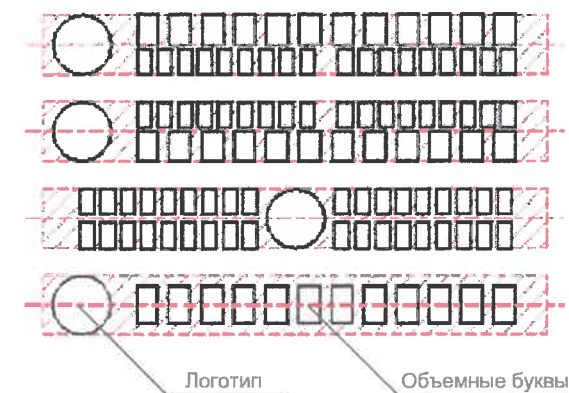
Управление архитектуры и городского дизайна
ДГА администрации г.Перми
СООТВЕТСТВУЕТ АРХИТЕКТУРНОМУ
ОБЛИКУ ГОРОДА ПЕРМИ

«08.10.2021»
Чижовская Подпись

Условные обозначения

- единая горизонтальная ось размещения объектов
- ▨ место допустимого размещения средств размещения информации, рекламных конструкций

Схемы компоновки объемных букв и/или логотипов, относительно оси и места размещения средств размещения информации



Ведомость средств размещения информации, рекламных конструкций

№	Тип объекта ,материал,способы крепления	Цвет (с указанием RAL)	Наличие подсветки
1	Указатель с наименованием улицы и номером дома (здания) (пункт 11.4.2 решения Пермской городской Думы от 15.12.2020 № 277). Пластик, металл.	Синий: R-(0),G-(20), B-(120)	Возможна внутренняя подсветка
2	Информационная табличка (режимник).Одиночная 0,3x0,45 м. Оргстекло,металл ,пластик	Бронза,умбра, золото,охра,махагон, белый,серый, палитра графитового цвета	Без подсветки
3	Модульная табличка (режимник) 0,5x0,70 м. Металл,пластик,оргстекло,пленки		Внешняя или внутренняя, светодиодами
4	Панель-кронштейн. Металл, пластик, пленки		
5	Вывеска-объемные буквы и/ или логотипы без подложки на металлических направляющих на фоне витража. Металл,пластик,пленки		
6	Вывеска-объемные буквы и/ или логотипы без подложки на металлических направляющих в цвет фасада на стене здания.Металл,пластик,пленки		
7	Информация - не сплошная пленочная аппликация в виде текста или контурного изображения на стекле. Площадь выклейки - не более30% от площади одного поля остекления. Самоклеющиеся пленки по стеклу		
	или Вывеска - панно (постер или световой короб), размещенное в оконном проеме за стеклом. Площадь панно - не более 50% от площади одного поля остекления. Металл, пластик, пленки		

Пример группировки табличек

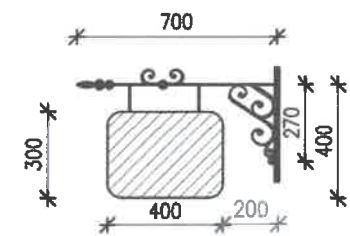


						01-293-17-AP			
						Колерный паспорт объекта капитального строительства по ул.Газеты Звезда, № 21а Ленинского района г.Перми			
Изм.	Кол.уч.	Лист	№док.	Подп.	Дата	Реконструкция жилого дома с подвалом, мансардой и встроенными помещениями под административное здание с пристройкой	Стадия	Лист	Листов
Разраб.		Апасьева		<i>А. Апасьева</i>	09.2021		П	8	
ГИП		Ваулин		<i>Ваулин</i>	09.2021	Размещение средств размещения информации, рекламных конструкций. Главный фасад	ООО "НПТИ "ОРТЭКС" г.Пермь		



Управление архитектуры и городского дизайна
ДГА администрации г.Перми
**СООТВЕТСТВУЕТ АРХИТЕКТУРНОМУ
ОБЛИКУ ГОРОДА ПЕРМИ**
«08 10 2021»
Фареева Е.А. Подпись: [Signature]

Общий вид панель-кронштейна



Условия размещения средств размещения информации, рекламных конструкций.

1. Место размещения информации располагается относительно условной прямой линии - единой горизонтальной оси. Местоположение оси на фасаде определяется как половина расстояния между верхним и нижним архитектурным элементом (окна, наличники, карниз, фриз и др.), выделяющимся (западающим, выступающим) из плоскости стены.
2. Размещение вывесок и рекламных конструкций должно осуществляться в границах места допустимого размещения средств размещения информации, рекламных конструкций, установленных данным колерным паспортом объектом капитального строительства.
3. Размещение вывесок по отношению друг к другу, их конфигурация, наполненность информацией должны соответствовать Стандартным требованиям к вывескам, их размещению и эксплуатации (далее - Стандартные требования), утвержденным Решением Пермской городской Думы от 18.12.2018 №265.
4. В случае, если планируемые к размещению вывески не соответствуют типу и местам размещения средства размещения информации, рекламных конструкций колерного паспорта, потребуется внесение изменений в настоящий колерный паспорт.
5. Максимальный размер информационных табличек - 0,5 м х 0,7 м (пункт 2.13 Стандартных требований).
6. Узел крепления каждого типа объекта информации разрабатывается отдельным рабочим проектом.
7. В случае размещения рекламной конструкции на фасаде здания, строения, сооружения, такая конструкция должна быть отражена в составе нового колерного паспорта, а ее размещение должно осуществляться в соответствии с действующим порядком установки эксплуатации рекламных конструкций на территории города Перми, утвержденным решением пермской городской Думы, с последующим получением на установку и эксплуатацию рекламной конструкции в установленном порядке.

Примечание

1.Ведомость размещения средств размещения информации,рекламных конструкций см.л.8

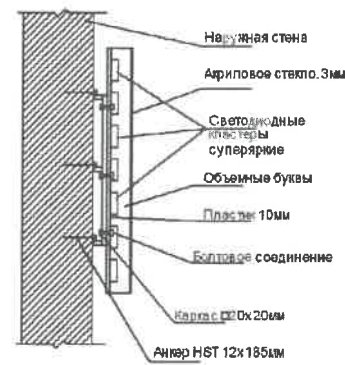
						01-293-17-AP			
						Колерный паспорт объекта капитального строительства по ул.Газеты Звезда, № 21а Ленинского района г.Перми			
Изм.	Кол.уч.	Лист	Недок.	Подп.	Дата	Реконструкция жилого дома с подвалом, мансардой и встроенными помещениями под административное здание с пристройкой	Стадия	Лист	Листов
Разраб.	Апасьева			[Signature]	09.2021		П	9	
ГИП	Ваулин			[Signature]	09.2021	Размещение средств размещения информации, рекламных конструкций. Боковой фасад в осях А-Жс	ООО "НПТИ "ОРТЭК" г.Пермь		

Инв. № подл.	Подп. и дата.	Взам. инв. №

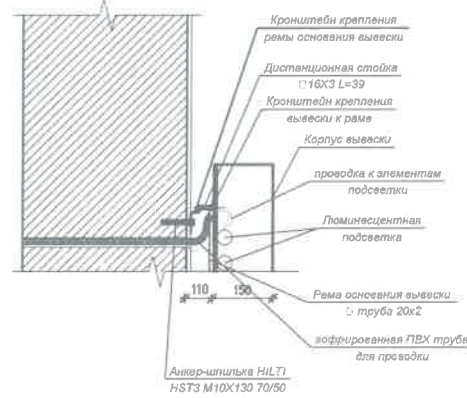


Управление архитектуры и городского дизайна
 ДГА администрации г.Перми
**СООТВЕТСТВУЕТ АРХИТЕКТУРНОМУ
 ОБЛИКУ ГОРОДА ПЕРМИ**
 «04» 10/2021
А.А. Апасьева Подпись

Узел 1
 Крепление размещения средств
 размещения информации без подсветки



Узел 2
 Крепление размещения средств
 размещения информации с подсветкой



Примечание

1.Ведомость размещения средств размещения информации, рекламных конструкций см.л.8

						01-293-17-AP			
						Колерный паспорт объекта капитального строительства по ул.Газеты Звезда, № 21а Ленинского района г.Перми			
Изм.	Кол.уч.	Лист	№док.	Подп.	Дата	Реконструкция жилого дома с подвалом, мансардой и встроенными помещениями под административное здание с пристройкой	Стадия	Лист	Листов
Разраб.	Апасьева			<i>А.А. Апасьева</i>	09.2021		п	10	
ГИП	Ваулин			<i>Ваулин</i>	09.2021	Размещение средств размещения информации, рекламных конструкций. Боковой фасад в осях Гс-Ас	ООО "НПТИ "ОРТЭК" г.Пермь		

Инв. № подл.	Подп. и дата.	Взам. инв. №



Пояснительная записка

Архитектурно-художественная подсветка устанавливается на существующих литерях здания В,В1, а также на 3-х этажной пристройке. Главная ее задача- это акцент архитектурно-декоративных элементов здания в темное время суток, а также подчеркивание пластики декора. Точечная подсветка на окнах, на элементах рустованной кладки, а также на декоративных столбиках кровли задает ритмичность фасаду с ул.Газеты Звезда, и бокового фасада в осях А-Д, частично просматриваемого с ул.Пермская.

Условные обозначения



Архитектурно-художественная подсветка

СОГЛАСОВАНО
 14 заместителя начальника ДГА
 г.Перми - главный архитектор
 Д.С. Крайнев
 09/10/2021

						01-293-17-АР			
						Колерный паспорт объекта капитального строительства по ул.Газеты Звезда, № 21а Ленинского района г.Перми			
Изм.	Кол.уч.	Лист	№док.	Подп.	Дата	Реконструкция жилого дома с подвалом, мансардой и встроенными помещениями под административное здание с пристройкой	Стадия	Лист	Листов
Разраб.		Апасьева		<i>А. Апасьева</i>	09.2021		П	11	
ГИП		Ваулин		<i>В. Ваулин</i>	09.2021	Архитектурно-художественная подсветка в осях 1с-4	ООО "НПТИ "ОРТЭКС" г.Пермь		

Инд. № подл.	Подп. и дата.	Взам. инб. №



СОГЛАСОВАНО
 14 заместителем начальника ДГА
 Пермь - главный архитектор
 Д.С. Кафаров
 09.10.2021

Инв. № подл.	Подп. и дата	Взам. инв. №


Условные обозначения
 Архитектурно-художественная подсветка

01-293-17-АР					
Колерный паспорт объекта капитального строительства по ул.Газеты Звезда, № 21а Ленинского района г.Перми					
Изм.	Кол.уч.	Лист	№док.	Подп.	Дата
Разраб.	Апасьева			<i>А. Апасьева</i>	09.2021
Реконструкция жилого дома с подвалом, мансардой и встроенными помещениями под административное здание с пристройкой					
			Стадия	Лист	Листов
			П	12	
Архитектурно-художественная подсветка в осях А-Жс					
ГИП			Ваулин		<i>В. Ваулин</i> 09.2021
ООО "НПТИ "ОРТЭКС" г.Пермь					

Позиция, согласно ведомости отделки фасадов	Координаты цвета RAL 9003	C:	0	
		M:	0	
		Y:	0	
		K:	0	
		R:	244	
		G:	248	
		B:	244	
1,5-7,9,10,14,20-23				

Позиция ведомости отделки фасадов	Координаты цвета RAL 7021	C:	50	
		M:	10	
		Y:	5	
		K:	95	
		R:	46	
		G:	50	
		B:	52	
11				

Позиция, согласно ведомости отделки фасадов	Координаты цвета RAL 8007	C:	60	
		M:	70	
		Y:	80	
		K:	20	
		R:	111	
		G:	74	
		B:	47	
2				

Позиция, согласно ведомости отделки фасадов	Координаты цвета RAL 8004	C:	40	
		M:	80	
		Y:	80	
		K:	10	
		R:	143	
		G:	78	
		B:	53	
12,13,17				

Позиция ведомости отделки фасадов	Координаты цвета RAL 8016	C:	40	
		M:	80	
		Y:	80	
		K:	80	
		R:	76	
		G:	47	
		B:	38	
3				

Позиция ведомости отделки фасадов	Координаты цвета RAL 7037	C:	30	
		M:	20	
		Y:	20	
		K:	40	
		R:	124	
		G:	127	
		B:	126	
19				

Позиция ведомости отделки фасадов	Координаты цвета RAL 8015	C:	0	
		M:	90	
		Y:	100	
		K:	80	
		R:	99	
		G:	58	
		B:	52	
4,4*,8,15				

Согласовано
 инициатором работ
 Начальник ДГА
 г. Пермь
 10.09.2021
 А.Ю. [Signature]

						01-293-17-AP			
						Колерный паспорт объекта капитального строительства по ул.Газеты Звезда, № 21а Ленинского района г.Перми			
Изм.	Кол.уч.	Лист	Недок.	Подп.	Дата	Реконструкция жилого дома с подвалом, мансардой и встроенными помещениями под административное здание с пристройкой	Стадия	Лист	Листов
Разраб.	Апасьева			[Signature]	09.2021		п	13	
ГИП	Ваулин			[Signature]	09.2021	Эталонеры колеров	ООО "НПТИ "ОРТЭКС" г.Пермь		

Инв. № подл.	Подп. и дата	Взам. инв. №