



Общество с ограниченной ответственностью
«АРХИТЕКТУРНАЯ МАСТЕРСКАЯ «ГОРОД»

№ 059-22-01-26-4314 от 24.09.2021

Заказчик: ИП А. А. Хайрулина

ПАСПОРТ ВНЕШНЕГО ОБЛИКА ОБЪЕКТА КАПИТАЛЬНОГО СТРОИТЕЛЬСТВА (КОЛЕРНЫЙ ПАСПОРТ)

**АДРЕС ОБЪЕКТА: г. Пермь, административный район Индустриальный,
проспект Декабристов, здание (строение) № 25**

034-08-2021-ОФ

ПЕРМЬ, 2021 г.

Ведомость чертежей

ЛИСТ	НАИМЕНОВАНИЕ	ПРИМЕЧАНИЯ
1-2	Общие данные	
3-5	Существующее состояние фасадов	
6	Главный фасад по ул. Подводников в осях 1-3	
7	Главный фасад в осях А-В	
8	Главный фасад в осях 3-4	
9	Дворовой фасад в осях 2-1	
10	Дворовой фасад в осях Г-Б. Боковой фасад в осях Б-А	
11	Дворовой фасад в осях 4-2	
12	Размещение средств размещения информации, рекламных конструкций	
13	Эталоны колеров	

Пояснительная записка

Объект капитального строительства: 10-этажный многоквартирный жилой дом со встроенными помещениями общественного назначения, расположенный по адресу: г. Пермь, Индустриальный район, проспект Декабристов, 25. К зданию пристроен многоквартирный жилой дом по проспекту Декабристов, 27.

Год постройки и ввода в эксплуатацию: 1993 г.

Тип здания: серия 97

Здание в плане: S-образное

Наружные несущие стены: панельные

Крыша: плоская

Ранее разработанные колерные паспорта: нет

Настоящим колерным паспортом:

- определяются материалы отделки и цветовое решение фасадов и входных групп,
- определяются виды, типы и места размещения средств размещения информации,
- определяются основные места размещения дополнительного оборудования.

Подсветка фасадов: так как здание расположено вне границ центрального планировочного района города Перми и у собственника здания отсутствует намерение по устройству подсветки его фасадов, раздел «Архитектурно-художественная подсветка» не выполняется.

Общие указания:

В соответствии с Градостроительным кодексом Российской Федерации, решением Пермской городской Думы от 15 декабря 2020 г. № 277 «Об утверждении Правил благоустройства территории города Перми» и постановлением администрации города Перми от 22 февраля 2017 г. № 130 «Об утверждении формы и Порядка согласования паспорта внешнего облика объекта капитального строительства (колерного паспорта)» проекты колерных паспортов либо проекты изменений в колерные паспорта не являются разрешительной документацией на строительство, реконструкцию объекта капитального строительства; не являются правовым основанием на устройство пристроек, навесов, козырьков.

Предметом согласования данного колерного паспорта являются: принятые цветовые решения элементов фасада, применяемые материалы отделки существующего объекта недвижимости, а также определение возможных видов и типов размещения средств размещения информации, рекламных конструкций на нем. Средства размещения информации, рекламные конструкции, не соответствующие типу и местам возможного размещения средств размещения информации, установленным настоящим колерным паспортом, подлежат демонтажу.



Ведомость отделки фасадов

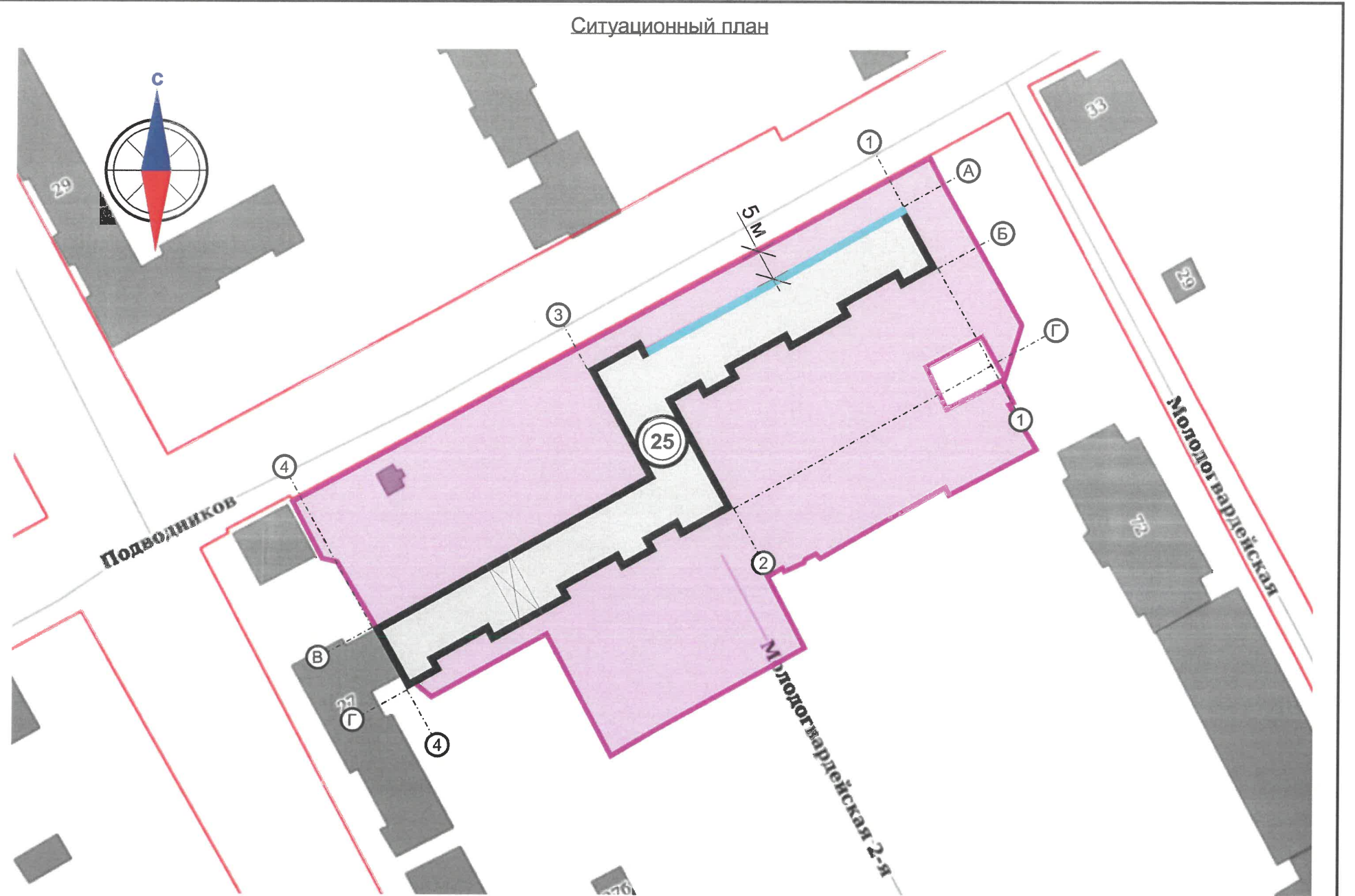
ПОЗ.	ЭЛЕМЕНТ ФАСАДА	ЭТАЛОН ЦВЕТА	ОБОЗНАЧ.	ВИД ОТДЕЛКИ	ПРИМ.
1	Цоколь		RAL DESIGN 040 50 60	Атмосферостойкая краска по бетону, штукатурке	
2	Поле стен 1 (1-й, 3-й, 5-й, 7-й, 9-й, тех.этаж, фрагменты с 1-го по 9-й этаж)		RAL DESIGN 060 90 15	Атмосферостойкая краска по бетону, штукатурке	
3	Поле стен 2 (2-й, 4-й, 6-й, 8-й, 10-й, тех.этаж, фрагменты с 1-го по 9-й этаж)		RAL DESIGN 040 40 50	Атмосферостойкая краска по бетону, штукатурке	
4	Поле стен 3 (входных групп подъездов, фрагменты с 2-го по 9-й этаж)		Желтый, коричневый, коричнево-красный	Мозаичное панно	
5	Ограждение лоджий и балконов. Козырьки подъездов. Нижняя поверхность балконов и лоджий. Откосы		RAL 9016	Атмосферостойкая краска по бетону, штукатурке	
6	Оконные блоки. Остекление лоджий и балконов. Дверные блоки, тип 1		RAL 9016	Металлопластиковые профильные системы. Заполнение - прозрачный стеклопакет	
7	Дверные блоки, тип 2. Стойки козырьков подъездов. Жалюзийные решетки на продухах подвала		RAL 7040	Металл с окраской атмосферостойкой краской	
8	Стойки, перила, каркасы козырьков входных групп, дверные блоки главного фасада		RAL 6018	Металл, бетон, штукатурка с окраской атмосферостойкой краской	
9	Витражи (тамбуры входных групп главного подъезда)		RAL 6018	Металлопластиковые профильные системы. Заполнение - прозрачный стеклопакет	
10	Стойки козырьков подъездов. Перила крылец подъездов		RAL 6027	Металл с окраской атмосферостойкой краской	
11	Поле стен и перегородки входных групп подъездов		RAL 6027	Атмосферостойкая краска по бетону, штукатурке	
12	Поверхность входных площадок, пандусов, рампы и ступеней. Отмостка		-	Бетон без отделки. Бетонная плитка	
13	Боковые поверхности пандусов и лестниц входных групп главного фасада		Темно-серый	Керамогранит	
14	Кровля козырьков и балконов 10-го этажа		-	Оцинкованная сталь	
15	Козырек подъезда на главном фасаде. Тамбур подъезда на главном фасаде. Ограждение балконов 1-го этажа		RAL 7040 RAL 9016	Профлист	

В соответствии с положениями части 4 Гражданского кодекса Российской Федерации настоящий колерный паспорт является результатом интеллектуальной деятельности и охраняется законом об авторском праве. Исключительное право авторства принадлежит ООО «Архитектурная мастерская «ГОРОД». Использование настоящего колерного паспорта любыми способами, если такое использование осуществляется без согласия ООО «Архитектурная мастерская «ГОРОД», является незаконным и влечет ответственность, установленную статьей 1252 Гражданского кодекса Российской Федерации и другими законами Российской Федерации.

						034-08-2021-ОФ			
						Колерный паспорт объекта капитального строительства по проспекту Декабристов, № 25 Индустриального района г. Перми			
Изм.	Кол.уч.	Лист	№ док.	Подпись	Дата	Многоквартирный жилой дом со встроенными помещениями общественного назначения	Стадия	Лист	Листов
Разраб.		Хозяинова			08.21		П	1	13
						Общие данные (начало)		 ООО «Архитектурная мастерская «ГОРОД», г.Пермь	
Н.контроль		Хозяинова			08.21				

ИНСТРУКЦИЯ
о порядке производства работ, связанных
с окраской фасадов и всех наружных частей зданий,
сооружений, строений, расположенных на территории
города Перми

- Окраска (отделка) фасадов и всех наружных частей зданий, сооружений, расположенных на территории города Перми, может производиться лишь на основании колерного паспорта фасадов на ремонт и окраску, согласованного Департаментом градостроительства и архитектуры г. Перми (далее - ДГА г. Перми).
- До начала процесса окраски (отделки) здания или какого-либо сооружения должны быть произведены работы по капитальному ремонту всех без исключения наружных частей его, подлежащих окраске.
- До начала ремонта зданий, имеющих газосветовую рекламу, сообщить рекламораспространителю о предстоящих работах на фасаде здания с целью сохранения вывесок либо их демонтажу.
- Полуразрушенные и разрушенные архитектурные художественно-скульптурные детали здания, карнизы, колонны, пилястры, капители, фризы, тяги, лепные украшения, барельефы, мозаика, художественная роспись подлежат обязательному восстановлению в своем первоначальном виде. Категорически запрещается производить окраску здания без предварительного восстановления указанных деталей.
- Металлические поверхности отдельных частей здания, чугунные решетки, перила балконов и лестниц, кронштейны, дверные и оконные приборы, архитектурно-художественные детали перед окраской очищаются от грязи, ржавчины, старой краски и покрываются вновь атмосферостойкой краской по металлу.
- В соответствии с выданными образцами цвета (колерами) на окраску (отделку) здания организация, производящая ремонт здания, составляет пробные образцы цвета, которые наносятся на видное место стены.
- Проверку и согласование пробного образца цвета (колера), а также готовности поверхности стены и отдельных наружных частей здания к окраске производит уполномоченный представитель ДГА г. Перми. Без указанной проверки и согласования производить окраску (отделку) фасада категорически воспрещается.
- Домоуправления, организации и учреждения, производящие окраску (отделку) и связанный с нею ремонт здания, несут полную ответственность за точное выполнение настоящей инструкции и привлекаются к ответственности за нарушение ее.
- По всем вопросам, связанным с производством работ, необходимо обращаться в ДГА г. Перми (ул. Сибирская, 15, каб. 316, тел. 212-76-98, e-mail: dga@gorodperm.ru).



Условные обозначения:

- многоквартирный жилой дом со встроенными помещениями по адресу: г. Пермь, Индустриальный район, ул. Декабристов, 25
- границы земельного участка 59:01:4410680:513
- красные линии
- фасады, на которых размещаются средства размещения информации, рекламных конструкций
- прочие здания и сооружения
- Подводников - улично-дорожная сеть

Ведомость ссылочных и прилагаемых документов

ОБОЗНАЧЕНИЕ	НАИМЕНОВАНИЕ	ПРИМЕЧАНИЕ
	Ссылочные документы	
Постановление администрации г. Перми от 22.02.2017 № 130	«Об утверждении формы и Порядка согласования паспорта внешнего облика объекта капитального строительства (колерного паспорта)»	
Решение Пермской городской Думы от 15.12.2020 № 277	«Об утверждении Правил благоустройства территории города Перми»	
9/2001-АС	«Реконструкция квартиры № 41 по проспект Декабристов, 24 в Индустриальном районе под парикмахерскую», ЧП Бронзов В. Н., лиц. ПМА 0112582 от 19.03.2001 г.	согл. и.о. зам. начальника АПУ ДГПР Поповой М. А. 18.11.2004 г.
33-05-ОФ	«Реконструкция квартир № 44 и № 83 в доме № 25 по пр. декабристов в Индустриальном районе г. Перми под продуктовый магазин», ООО «ПРОЕКТ-СЕРВИС»	согл. и.о. главного архитектора Поповой М. А. 19.05.2005 г.

						034-08-2021-ОФ				
						Колерный паспорт объекта капитального строительства по проспекту Декабристов, № 25 Индустриального района г. Перми				
Изм.	Кол.уч.	Лист	№ док.	Подпись	Дата	Многоквартирный жилой дом со встроенными помещениями общественного назначения	Стадия	Лист	Листов	
Разраб.		Хозяинова		<i>Хозяинова</i>	08.21		П	2		
Н.контроль						Хозяинова	<i>Хозяинова</i>	08.21	ООО «Архитектурная мастерская «ГОРОД», г.Пермь	

Главный фасад по ул. Подводников в осях 1-2



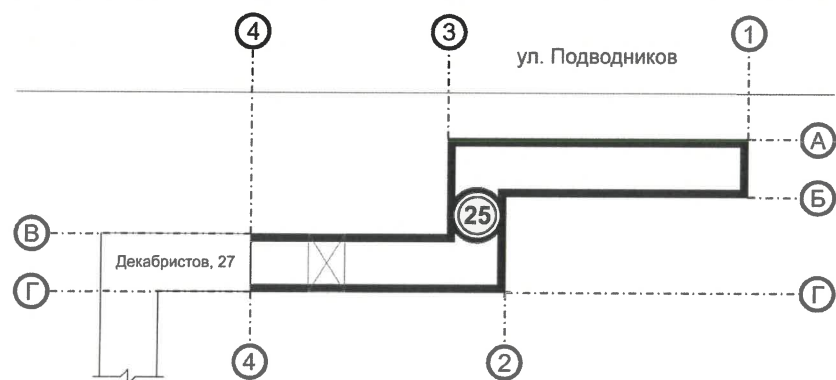
Фрагмент главного фасада по ул. Подводников в осях 1-2



Фрагмент главного фасада по ул. Подводников в осях 1-2



Фрагмент главного фасада по ул. Подводников в осях 1-2



Изм.	Кол.уч.	Лист	№ док.	Подпись	Дата
Разраб.		Хозяинова		<i>Хозяинова</i>	08.21
Н.контроль		Хозяинова		<i>Хозяинова</i>	08.21

034-08-2021-ОФ		
Колерный паспорт объекта капитального строительства по проспекту Декабристов, № 25 Индустриального района г. Перми		
Многоквартирный жилой дом со встроенными помещениями общественного назначения	Стадия	Лист
	П	3
Существующее состояние фасадов (начало)	ООО «Архитектурная мастерская «ГОРОД», г.Пермь	

Главный фасад в осях А-В и фрагмент главного фасада в осях 3-4



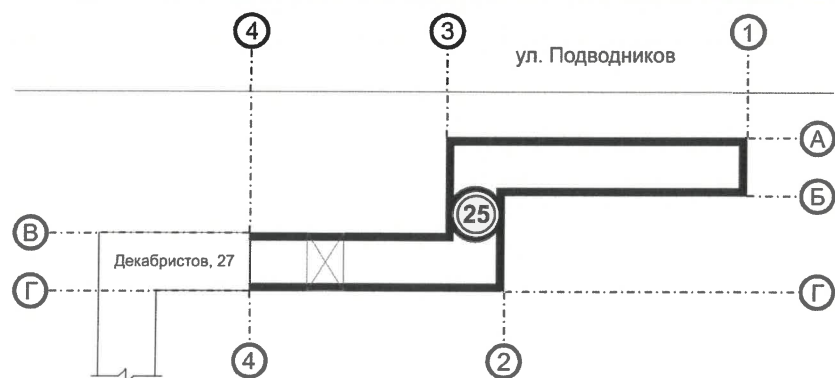
Фрагмент главного фасада в осях А-В и главный фасад в осях 3-4



Главные фасады в осях А-В, 3-4 и фрагмент пристроенного МКД по пр-кту Декабристов, 27



Дворовой фасад в осях 4-3



Изм.	Кол.уч.	Лист	№ док.	Подпись	Дата
Разраб.		Хозяинова		<i>Хозяинова</i>	08.21
Н.контроль		Хозяинова		<i>Хозяинова</i>	08.21

034-08-2021-ОФ

Колерный паспорт объекта капитального строительства по проспекту Декабристов, № 25 Индустриального района г. Перми

Многоквартирный жилой дом со встроенными помещениями общественного назначения

Существующее состояние фасадов (продолжение)

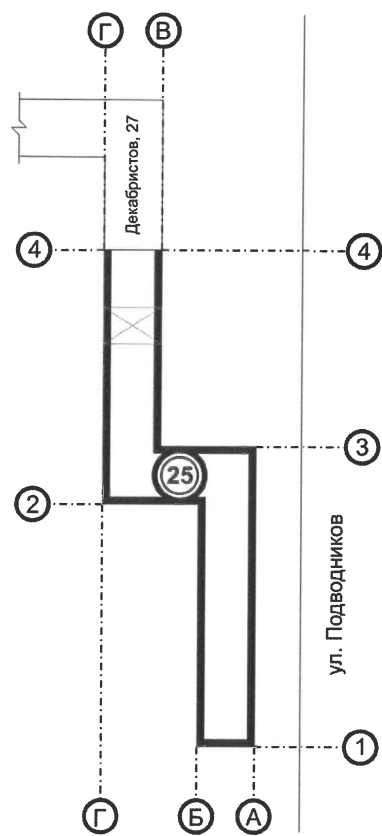
Стадия	Лист	Листов
П	4	

ООО «Архитектурная мастерская «ГОРОД», г.Пермь

Фрагмент дворового фасада в осях 4-3



Дворовые фасады в осях Г-Б и 2-1



Боковой фасад в осях Б-А



Фрагмент дворового фасада в осях 2-1

						034-08-2021-ОФ			
						Колерный паспорт объекта капитального строительства по проспекту Декабристов, № 25 Индустриального района г. Перми			
Изм.	Кол.уч.	Лист	№ док.	Подпись	Дата	Многоквартирный жилой дом со встроенными помещениями общественного назначения	Стадия	Лист	Листов
Разраб.		Хозяинова		<i>Хозяинова</i>	08.21		П	5	
						Существующее состояние фасадов (окончание)			
Н.контроль		Хозяинова		<i>Хозяинова</i>	08.21				

Главный фасад по ул. Подводников в осях 1-3



Условные обозначения

- 1 - выноска и номер позиции согласно Ведомости отделки фасадов на листе 1
- 3 - условная координационная ось

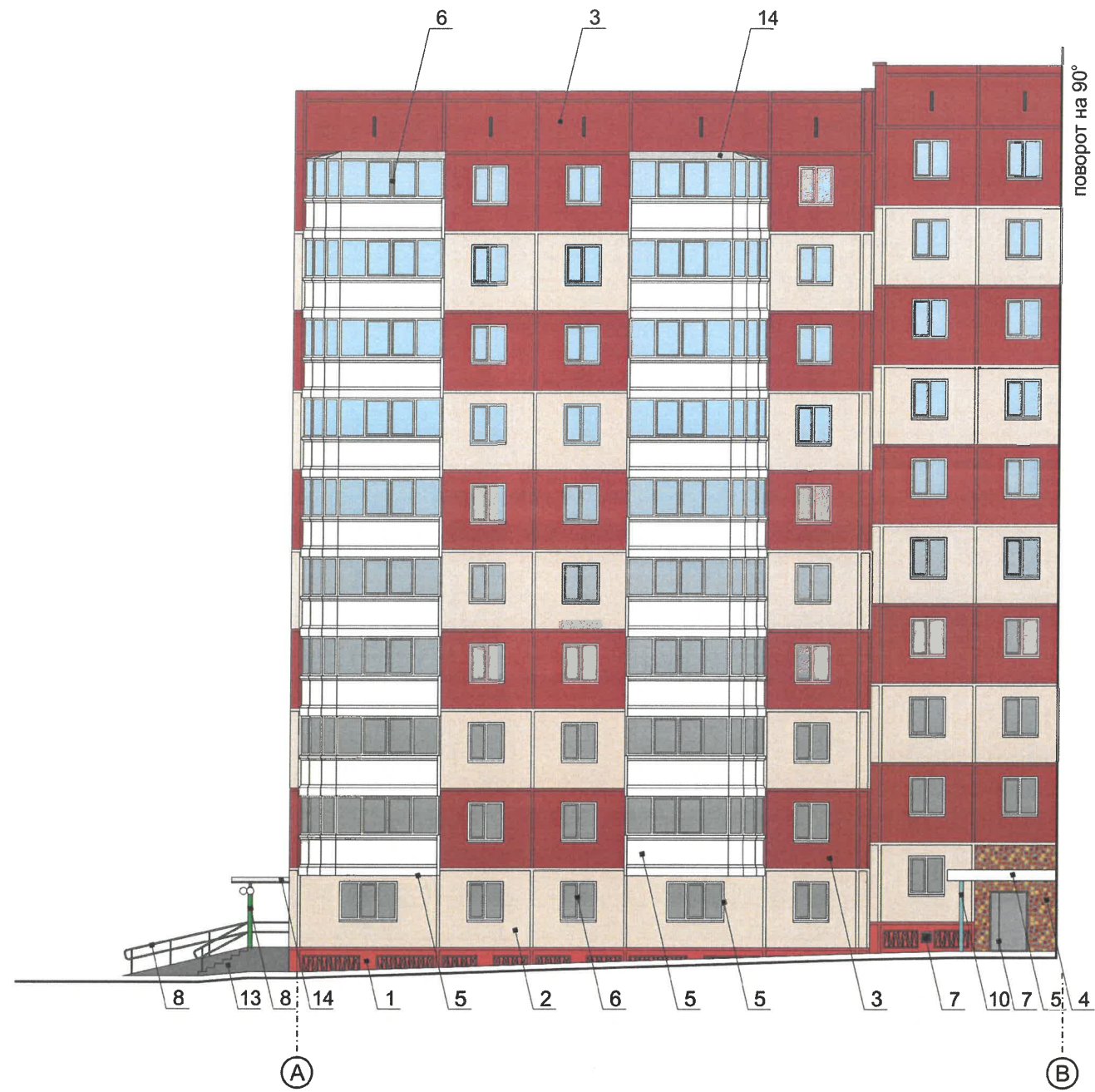
СОГЛАСОВАНО
 1^й заместитель начальника ДГА
 г. Перми - главный архитектор
 Д.Ю. Лавшин
 08.21.2021г.

Примечание:



1. В случае, если наружные лестницы при дополнительно устроенных входах в общественные помещения здания выходят за границы предоставленного земельного участка и красные линии квартала, то устройство дополнительных или переустройство существующих входных групп требует получения разрешения в установленном порядке;
2. В случае устройства или переустройства (перепланировки, ремонта, реконструкции) помещений общественного назначения, их входных групп в обязательном порядке должны быть предусмотрены мероприятия по обеспечению доступности данных помещений для маломобильных групп населения, включая инвалидов, использующих кресла-коляски и собак-проводников (далее-МГН) в соответствии с требованиями СП 59.13330.2016 Свод правил. Доступность зданий и сооружений для маломобильных групп населения. Данный свод правил касается функционально-планировочных элементов зданий и сооружений, их участков или отдельных помещений, доступных для МГН (входные узлы, коммуникации, пути эвакуации, помещения и зоны обслуживания, а также их информационное и инженерное обустройство). В частности, лестницы при входах в общественные помещения должны дублироваться пандусами с уклоном не более 1:20 (5%) или иными средствами подъема (подъемные платформы, лифты и т.д.). Согласно вышеуказанному Своду правил наружные лестницы и пандусы должны иметь поручни с учетом технических требований к опорным стационарным устройствам по ГОСТ Р 51261; размеры входной площадки при открывании дверей наружу должны быть не менее 1,4 x 2,0 или 1,5 x 1,85; размеры входной площадки с пандусом не менее 2,2 x 2,2 м;
3. Условия размещения дополнительного оборудования на фасадах см. на листе 9.

						034-08-2021-ОФ			
						Колерный паспорт объекта капитального строительства по проспекту Декабристов, № 25 Индустриального района г. Перми			
Изм.	Кол.уч.	Лист	№ док.	Подпись	Дата	Многоквартирный жилой дом со встроенными помещениями общественного назначения	Стадия	Лист	Листов
Разраб.		Хозяинова		<i>Лавшин</i>	08.21		П	6	
						Главный фасад по ул. Подводников в осях 1-3		ООО «Архитектурная мастерская «ГОРОД», г.Пермь	
Н.контроль		Хозяинова		<i>Лавшин</i>	08.21				

Главный фасад в осях А-В




Условные обозначения

-  - выноска и номер позиции согласно Ведомости отделки фасадов на листе 1
-  - условная координационная ось

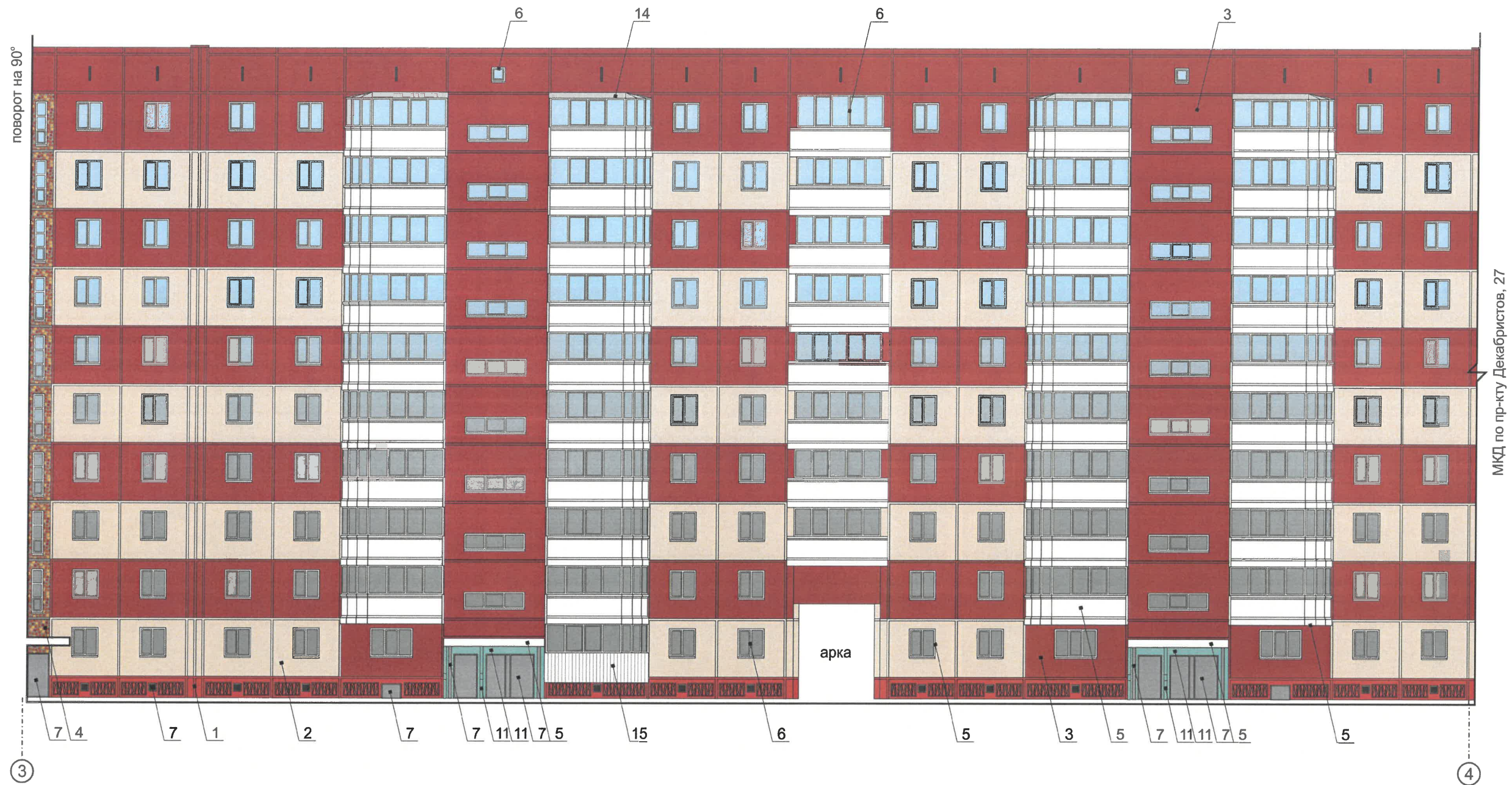
Примечание:

1. Условия устройства дополнительных или переустройства существующих входных групп см. лист 6;
2. Условия размещения дополнительного оборудования на фасадах см. лист 9.



СОГЛАСОВАНО
1^й заместитель начальника ДГА
г. Перми - главный архитектор
Д.Ю. Лапшин
2021г.

						034-08-2021-ОФ			
						Колерный паспорт объекта капитального строительства по проспекту Декабристов, № 25 Индустриального района г. Перми			
Изм.	Кол.уч.	Лист	№ док.	Подпись	Дата	Многоквартирный жилой дом со встроенными помещениями общественного назначения	Стадия	Лист	Листов
Разраб.		Хозяинова		<i>Хозяинова</i>	08.21		П	7	
						Главный фасад в осях А-В	 ООО «Архитектурная мастерская «ГОРОД», г.Пермь		
Н.контроль		Хозяинова		<i>Хозяинова</i>	08.21				

Главный фасад в осях 3-4




Условные обозначения

-  - выноска и номер позиции согласно Ведомости отделки фасадов на листе 1
-  - условная координационная ось

Примечание:

1. Условия устройства дополнительных или переустройства существующих входных групп см. лист 6;
2. Условия размещения дополнительного оборудования на фасадах см. лист 9.

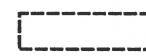
СОГЛАСОВАНО
 1^й заместитель начальника ДГА
 г. Перми - главный архитектор
 Д.Ю. Папшин
 08.21

						034-08-2021-ОФ			
						Колерный паспорт объекта капитального строительства по проспекту Декабристов, № 25 Индустриального района г. Перми			
Изм.	Кол.уч.	Лист	№ док.	Подпись	Дата	Многоквартирный жилой дом со встроенными помещениями общественного назначения	Стадия	Лист	Листов
Разраб.		Хозяинова		<i>Хозяинова</i>	08.21		П	8	
						Главный фасад в осях 3-4	 ООО «Архитектурная мастерская «ГОРОД», г.Пермь		
Н.контроль		Хозяинова		<i>Хозяинова</i>	08.21				

Дворовой фасад в осях 2-1



Условные обозначения:



- основные места размещения дополнительного оборудования



- условная координационная ось



- выноска и номер позиции согласно Ведомости отделки фасадов на листе 1

Примечание:

1. Дополнительное оборудование - размещаемые на фасадах здания, строения, сооружения системы технического обеспечения эксплуатации зданий, строений, сооружений (наружные блоки систем кондиционирования и вентиляции, маскирующие ограждения (экраны, решетки), вентиляционные трубопроводы, антенны, видеокамеры наружного наблюдения, электрощиты, кабельные линии, иное подобное оборудование), защитные устройства (решетки, рольставни), почтовые ящики, часы, банкоматы, элементы архитектурно-художественной подсветки, флагштоки и иное оборудование.

2. Размещение дополнительного оборудования, дополнительных элементов и устройств на фасадах объектов капитального строительства допускается при соблюдении следующих условий:

-соответствие размещения дополнительного оборудования архитектурному решению фасадов, предусмотренному проектной документацией, в соответствии с которой осуществлено строительство (реконструкция) Объекта, с привязкой к единой (вертикальной, горизонтальной) системе осей фасадов;

-единая горизонтальная ось - условная прямая линия. Определяется как половина расстояния между верхним и нижним архитектурным элементом (окна, наличники, карниз, фриз и другие), выделяющимся (западающим, выступающим) из плоскости стены;

-единая вертикальная ось - условная прямая линия. Определяется как половина расстояния между границами одного архитектурного элемента (окна, двери, колонны) либо между двумя архитектурными элементами (окна, двери, колонны);

-комплексное решение размещения оборудования - единое архитектурное и цветовое решение (в том числе размер, форма, материал);

-размещение дополнительного оборудования на архитектурных деталях, элементах декора, поверхностях с ценной архитектурной отделкой, а также крепление, ведущее к повреждению архитектурных поверхностей, не допускаются

3. Условия устройства дополнительных или переустройства существующих входных групп см. лист 6.

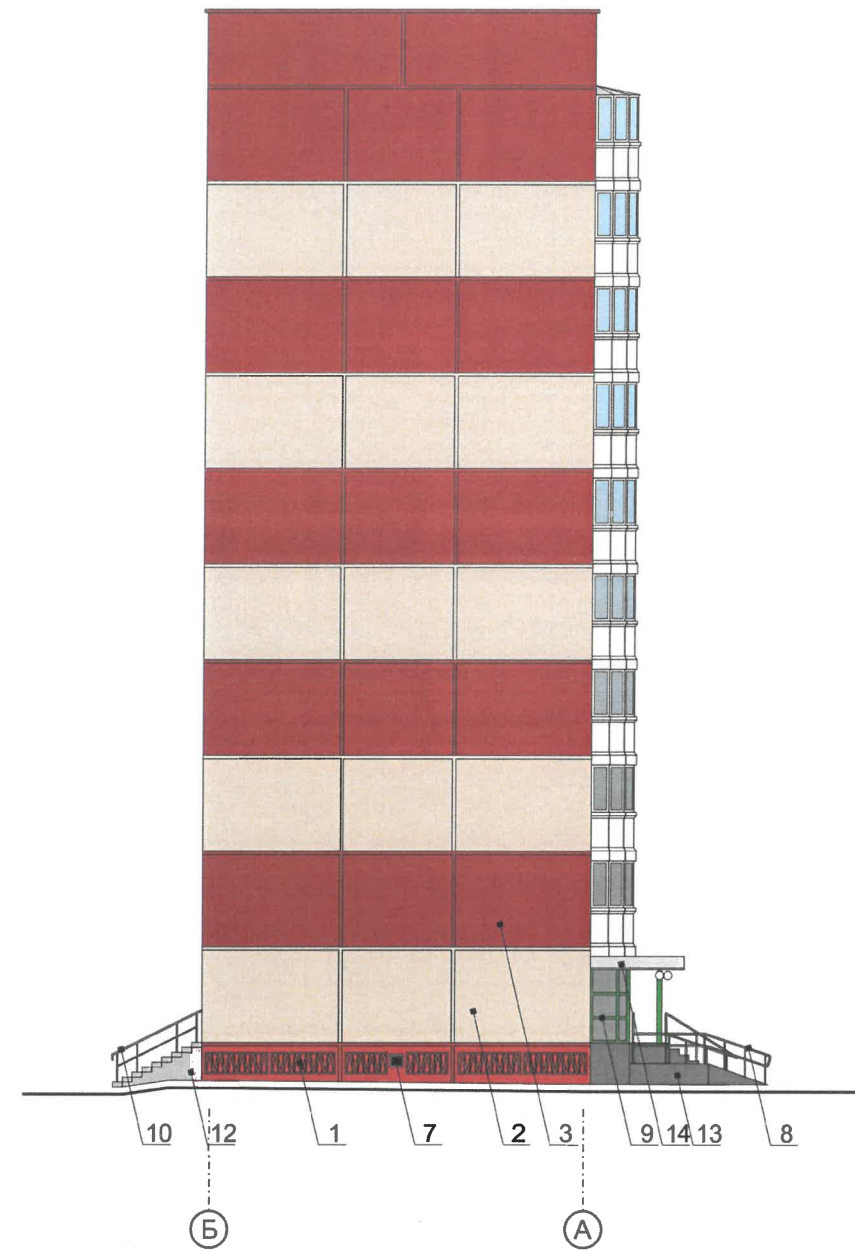
СОГЛАСОВАНО
 Руководитель начальника ДГА
 г. Перми - главный архитектор
 Д.Ю. Гапшин
 01.08.2021г.

						034-08-2021-ОФ			
						Колерный паспорт объекта капитального строительства по проспекту Декабристов, № 25 Индустриального района г. Перми			
Изм.	Кол.уч.	Лист	Недок.	Подпись	Дата	Многоквартирный жилой дом со встроенными помещениями общественного назначения	Стадия	Лист	Листов
Разраб.		Хозяинова		<i>Хозяинова</i>	08.21		П	9	
						Дворовой фасад в осях 2-1			
Н.контроль		Хозяинова		<i>Хозяинова</i>	08.21				




Дворовой фасад в осях Г-Б



Боковой фасад в осях Б-А



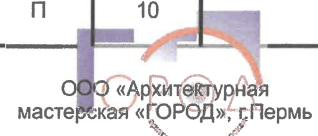
Условные обозначения:

-  - основные места размещения дополнительного оборудования
-  - условная координационная ось
-  - выноска и номер позиции согласно Ведомости отделки фасадов на листе 1

Примечание:

1. Условия устройства дополнительных или переустройства существующих входных групп см. лист 6;
2. Условия размещения дополнительного оборудования на фасадах см. лист 9.

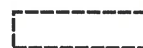
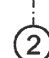

СОГЛАСОВАНО
1^й заместитель начальника ДГА
г. Перми - главный архитектор
Д.Ю. Лалшин
01.10.2021

						034-08-2021-ОФ			
						Колерный паспорт объекта капитального строительства по проспекту Декабристов, № 25 Индустриального района г. Перми			
Изм.	Кол.уч.	Лист	№ док.	Подпись	Дата	Многоквартирный жилой дом со встроенными помещениями общественного назначения	Стадия	Лист	Листов
Разраб.		Хозяинова		<i>Хозяинова</i>	08.21		П	10	
						Дворовой фасад в осях Г-Б. Боковой фасад в осях Б-А	 ООО «Архитектурная мастерская «ГОРОД», г.Пермь		
Н.контроль		Хозяинова		<i>Хозяинова</i>	08.21				

Дворовой фасад в осях 4-2




Условные обозначения:

-  - основные места размещения дополнительного оборудования
-  - условная координационная ось
-  - выноска и номер позиции согласно Ведомости отделки фасадов на листе 1

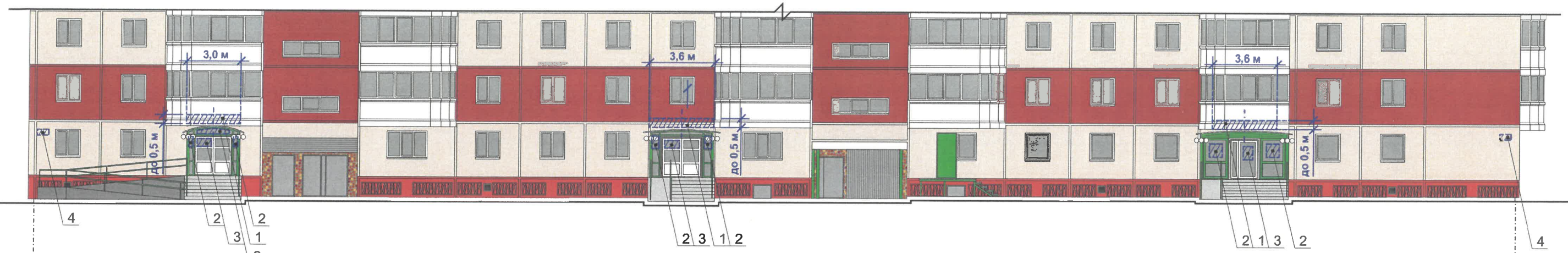
Примечание:

1. Условия устройства дополнительных или переустройства существующих входных групп см. лист 6;
2. Условия размещения дополнительного оборудования на фасадах см. лист 9.

СОГЛАСОВАНО
1^й заместитель начальника ДГА
г. Перми - главный архитектор
Д.Ю. Лапшин
01.08.2021

						034-08-2021-ОФ			
						Колерный паспорт объекта капитального строительства по проспекту Декабристов, № 25 Индустриального района г. Перми			
Изм.	Кол.уч.	Лист	№ док.	Подпись	Дата	Многоквартирный жилой дом со встроенными помещениями общественного назначения	Стадия	Лист	Листов
Разраб.		Хозяинова		<i>Хозяинова</i>	08.21		П	11	
						Дворовой фасад в осях 4-2	 ООО «Архитектурная мастерская «ГОРОД», г.Пермь		
Н.контроль		Хозяинова		<i>Хозяинова</i>	08.21				

Фрагмент главного фасада по ул. Подводников в осях 1-3



Ведомость средств размещения информации, рекламных конструкций

Поз.	Название, тип рекламы	Эталон цвета	Наличие, тип подсветки
1	Вывеска - объёмные буквы и/или логотипы без подложки, размещенные на направляющих, установленных на козырьке. Металл, пластик, оргстекло	Фирменные цвета	Возможна внутренняя, контурная или наружная подсветка
2	Информация - несплошная пленочная аппликация в виде текста или контурного изображения на стекле. Площадь выклейки - не более 30% от площади одного поля остекления. Самоклеящиеся плёнки по стеклу	Фирменные цвета	Возможна внутренняя или наружная подсветка для панно
3	Информационная табличка одиночная, размерами не более 500 x 700 мм (Д x В). Металл, пластик, оргстекло, самоклеящиеся плёнки по стеклу	Фирменные цвета	Возможна внутренняя подсветка
4	Указатель с наименованием улицы и номера здания. Металл, пластик, оргстекло	Стандартный: фон - синий (R-0, G-20, B-120), текст - белый	Возможна внутренняя подсветка

Примечание:

1. Место размещения информации располагаются относительно условной прямой линии – единой горизонтальной оси. Местоположение оси на фасаде определяется как половина расстояния между верхним и нижним архитектурным элементом (окна, наличники, карниз, фриз и др.), выделяющимся (западающим, выступающим) из плоскости стены.
2. Размещение вывесок и рекламных конструкций должно осуществляться в границах места допустимого размещения средств размещения информации, рекламных конструкций, установленных данным колерным паспортом объектом капитального строительства.
3. Размещение вывесок по отношению друг к другу, их конфигурация, наполненность информацией должны соответствовать Стандартным требованиям к вывескам, их размещению и эксплуатации (далее - Стандартные требования), утвержденным Решением Пермской городской Думы от 15 декабря 2020 г. № 277.
4. В случае, если планируемые к размещению вывески не соответствуют Стандартным требованиям и действующему колерному паспорту, требуется внесение изменений в колерный паспорт путем разработки нового колерного паспорта.
5. Максимальный размер информационных табличек – 0,5 м x 0,7 м (пункт 2.13 Стандартных требований).
6. Узел крепления каждого типа объекта информации разрабатывается отдельным рабочим проектом.
7. В случае размещения рекламной конструкции на фасаде здания, строения, сооружения, такая конструкция должна быть отражена в составе нового колерного паспорта, а ее размещение должно осуществляться в соответствии с действующим порядком установки эксплуатации рекламных конструкций на территории города Перми, утвержденным решением пермской городской Думы, с последующим получением на установку и эксплуатацию рекламной конструкции в установленном порядке.
8. Непосредственно на остеклении витрины допустимо не сплошное написание информации, состоящей из графической и (или) текстовой частей, занимающей не более 30% площади одного членения поля остекления (пункт 3.13. Стандартных требований).
9. Сплошные вывески в витринах и на остеклении оконных, дверных полотен не должны превышать по высоте половину высоты витрины и остекления оконных, дверных полотен, а по ширине – половину ширины витрины и остекления оконных, дверных полотен и должны отступать от остекления не менее чем на 0,15 м (пункт 3.14. Стандартных требований).
10. В случае возникновения спорных ситуаций с другими организациями в отношении мест размещения нестандартных вывесок, расположенных не в границах занимаемого помещения, регулирование конфликта и окончательное решение по размещению вывесок той или иной претендующей организации в соответствии с положениями Жилищного кодекса Российской Федерации должно приниматься на собрании собственников помещений в многоквартирном доме.

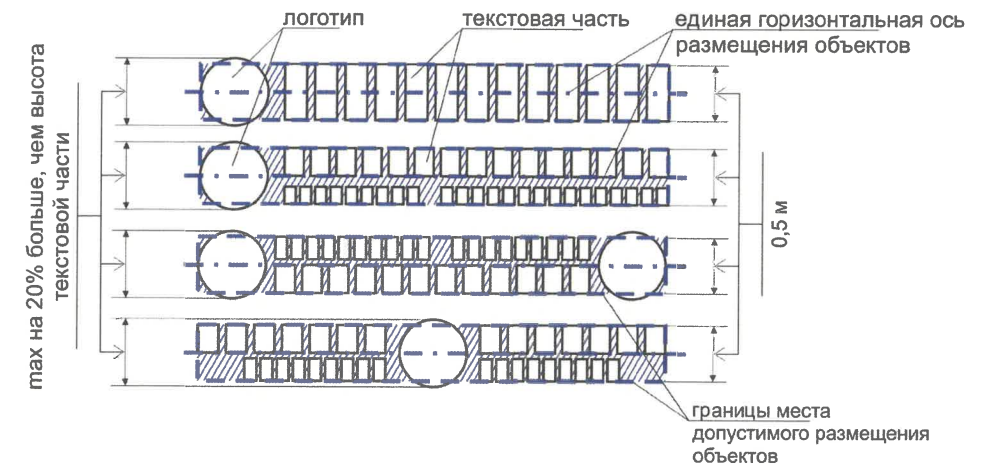
Условные обозначения

- размеры объектов, расстояния
- единая горизонтальная ось размещения объектов
- привязка объектов, горизонтальные и вертикальные оси элементов фасада
- место допустимого размещения объектов
- выноска и номер позиции согласно Ведомости средств размещения информации, рекламных конструкций

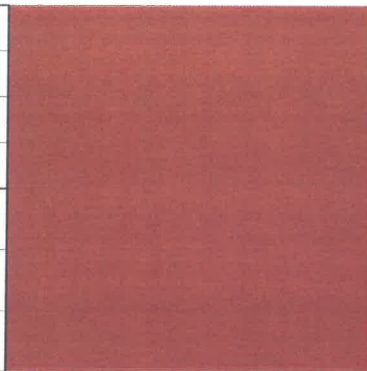
Управление архитектуры и городского
ДГА администрации г.Перми
СООТВЕТСТВУЕТ АРХИТЕКТУРНОМУ
ОБЛИКУ ГОРОДА ПЕРМИ

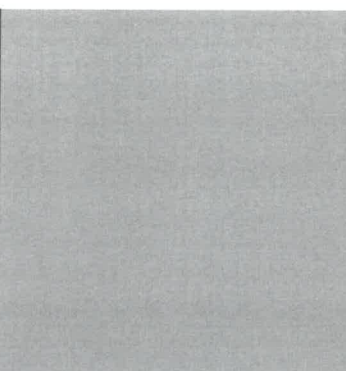
«01» 10.2021
Подпись: *Карасьев С.А.*

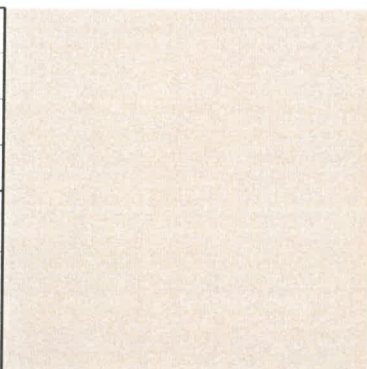
Схемы компоновки объемных букв и/или логотипов, знаков относительно оси и места допустимого размещения

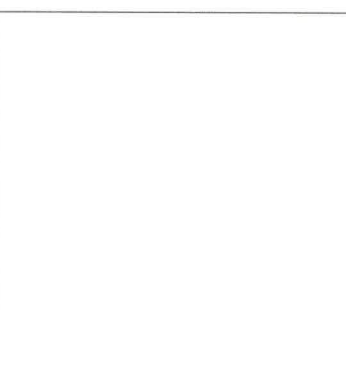


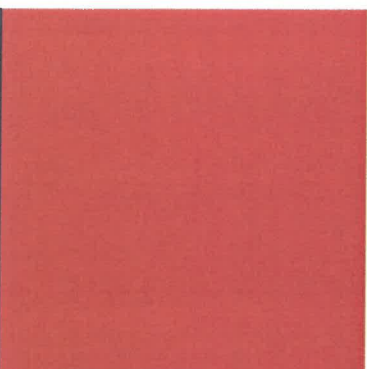
						034-08-2021-ОФ			
						Колерный паспорт объекта капитального строительства по проспекту Декабристов, № 25 Индустриального района г. Перми			
Изм.	Кол.уч.	Лист	№ док.	Подпись	Дата	Многоквартирный жилой дом со встроенными помещениями общественного назначения	Стадия	Лист	Листов
Разраб.		Хозяинова		<i>Хозяинова</i>	08.21		П	12	
						Размещение средств размещения информации, рекламных конструкций	ООО «Архитектурная мастерская «ГОРОД», г.Пермь		
Н.контроль		Хозяинова		<i>Хозяинова</i>	08.21				

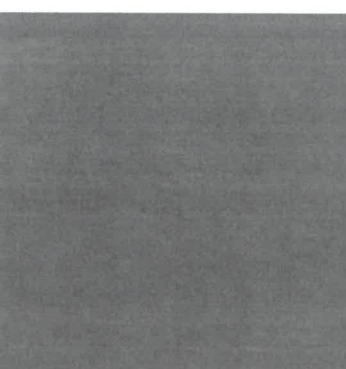
Позиция согласно ведомости отделки фасадов	Координаты цвета RAL DESIGN 040 40 50	C:	31	
		M:	86	
		Y:	92	
		K:	6	
		R:	161	
		G:	70	
3		B:	51	


Позиция согласно ведомости отделки фасадов	Координаты цвета RAL CLASSIC 7040	C:	20	
		M:	5	
		Y:	10	
		K:	40	
		R:	157	
		G:	163	
7, 15		B:	166	

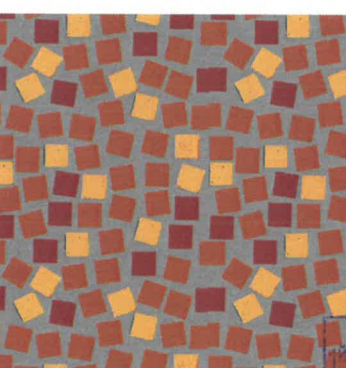
Позиция согласно ведомости отделки фасадов	Координаты цвета RAL DESIGN 060 90 15	C:	4	
		M:	11	
		Y:	19	
		K:	0	
		R:	246	
		G:	226	
2		B:	202	

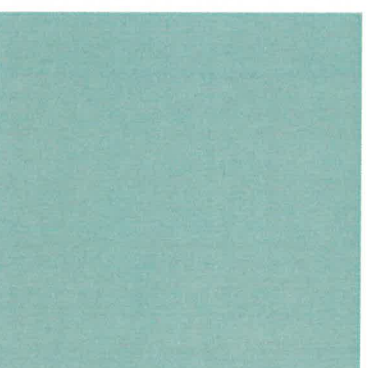
Позиция согласно ведомости отделки фасадов	Координаты цвета RAL CLASSIC 9016	C:	3	
		M:	0	
		Y:	0	
		K:	0	
		R:	247	
		G:	251	
5, 6, 15		B:	245	

Позиция согласно ведомости отделки фасадов	Координаты цвета RAL DESIGN 040 50 60	C:	12	
		M:	78	
		Y:	86	
		K:	0	
		R:	206	
		G:	86	
1		B:	61	

Позиция согласно ведомости отделки фасадов	Керамогранит Темно-серый	13	

Позиция согласно ведомости отделки фасадов	Координаты цвета RAL CLASSIC 6018	C:	70	
		M:	0	
		Y:	90	
		K:	0	
		R:	72	
		G:	164	
8, 9		B:	63	

Позиция согласно ведомости отделки фасадов	Мозаичное панно Желтый, коричневый, коричнево-красный	4	

Позиция согласно ведомости отделки фасадов	Координаты цвета RAL CLASSIC 6027	C:	60	
		M:	0	
		Y:	30	
		K:	0	
		R:	129	
		G:	192	
10, 11		B:	187	

СОГЛАСОВАНО
заместитель начальника ДГА
г. Перми - главный архитектор
Д.Ю. Лапшин
08.21.2021

034-08-2021-ОФ					
Колерный паспорт объекта капитального строительства по проспекту Декабристов, № 25 Индустриального района г. Перми					
Изм.	Кол.уч.	Лист	№ док.	Подпись	Дата
Разраб.		Хозяинова		<i>Хозяинова</i>	08.21
Многоквартирный жилой дом со встроенными помещениями общественного назначения			Стадия	Лист	Листов
Эталоны колеров			П	13	13
Н.контроль			ООО «Архитектурная мастерская «ГОРОД», г.Пермь		
		Хозяинова		<i>Хозяинова</i>	08.21