

ООО «Монолит «М»
Член СРО АС "Национальный альянс проектировщиков "ГлавПроект"
СРО-П-174-01102012 с 06.06.2014г.

№059-22-01-20/1-749 от 28.09.2021

Государственное казенное учреждение Пермского края
«Управление капитального строительства Пермского края»

ПАСПОРТ ВНЕШНЕГО ОБЛИКА ОБЪЕКТА КАПИТАЛЬНОГО СТРИТЕЛЬСТВА (КОЛЕРНЫЙ ПАСПОРТ)

АДРЕС ОБЪЕКТА: г. Пермь, административный район Дзержинский, микрорайон Парковый,
улица Шпальная, здание (строение) №2

ММ-05-12-19-П.АР

Пермь 2021 г.

Ведомость чертежей

Лист	Наименование	Примечание
1	Общие данные (начало)	
2	Общие данные (окончание)	
3	Визуализация	
4	Главный фасад	
5	Дворовой фасад	
6	Боковые фасады	
7	Размещение средств размещения информации, рекламных конструкций	
8	Архитектурно-художественная подсветка	
9	Эталоны колеров	

Ведомость отделки фасадов

Поз.	Элемент фасада	Эталон цвета	Обозначение	Вид отделки	Примечание
1	Основное поле стены		RAL7047	Навесная фасадная система КраспанМеталлТек	
2	Декоративные элементы стен (тип 1)		RAL5015	Навесная фасадная система КраспанМеталлТек	
3	Декоративные элементы стен (тип 2)		RAL5012	Навесная фасадная система КраспанМеталлТек	
4	Декоративные элементы стен (тип 3)		RAL5024	Навесная фасадная система КраспанМеталлТек	
5	Цоколь		RAL7031	Навесная фасадная система КраспанМеталлТек	
6	Козырьки		RAL5012	Оргстекло	
7	Оконные блоки, витражи		RAL7004	Металлопластик, алюминиевый профиль	
8	Отливы окон		RAL7004	Оцинкованная сталь с полимерным покрытием	
9	Дверные блоки		RAL7011	Металлопластик, алюминиевый профиль	

Пояснительная записка

Объект капитального строительства - двухэтажное здание ледового дворца спорта "Региональный центр по фигурному катанию" по адресу: г. Пермь, Дзержинский район, ул. Шпальная, д.2.
 Год постройки и ввод в эксплуатацию: новое строительство.
 Ранее колерные паспорта не разрабатывались.
 В плане здание прямоугольной конфигурации.
 Несущие стены: сэндвич панель.
 Кровля: плоская.
 Настоящим колерным паспортом:
 Уточняются виды и места размещения средств размещения информации, рекламных конструкций;
 В соответствии с Градостроительным кодексом Российской Федерации, решением Пермской городской Думы от 15.12.2020 № 277 «Об утверждении Правил благоустройства территории города Перми» и постановлением администрации города Перми от 22.02.2017 № 130 «Об утверждении формы и Порядка согласования паспорта внешнего облика объекта капитального строительства (колерного паспорта)» проекты колерных паспортов либо проекты изменений в колерные паспорта не являются разрешительной документацией на строительство, реконструкцию объекта капитального строительства; не являются правовым основанием на устройство пристроек, навесов, козырьков;
 Предметом согласования данного колерного паспорта являются: принятые цветовые решения элементов фасада, применяемые материалы существующего объекта недвижимости, а также определение возможных типов размещения средств размещения информации на нем. Средства размещения информации, рекламные конструкции, не соответствующие типу и местам их возможного размещения, подлежат демонтажу.

Ведомость ссылочных и прилагаемых документов

Обозначение	Наименование	Примечание
Постановление Администрации г. Перми от 22.02.2017 №130	Об утверждении формы и Порядка согласования паспорта внешнего облика объекта капитального строительства (колерного паспорта)	
Решение Пермской городской Думы от 15.12.2020 №277	Об утверждении Правил благоустройства территории города Перми	

СОГЛАСОВАНО
 1^й заместитель начальника ДГА
 г. Пермь - главный архитектор
 Д.К. Лапшин

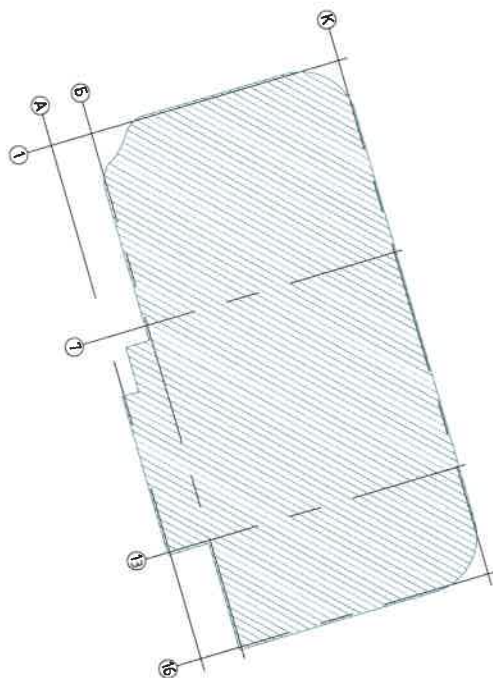
ММ-05-12-19-П.АР

Колерный паспорт объекта капитального строительства по улице Шпальная, д. 2, Дзержинского района г. Перми

Изм.	Кол.	Лист	№ док	Подпись	Дата	Стадия	Лист	Листов
Разработал		Мартыненко			02.09	"Региональный центр по фигурному катанию"	П	1 / 9
Н. контр.		Чувиков			02.09		Общие данные (начало)	МОНОЛИТ "М"

Инва. № подл. Подп. и дата. Взам. инв. №

План координационных осей



Ситуационный план с размещением объекта



Условные обозначения:

- Граница проектирования
- Границы земельных участков
- Красные линии
- Здание ледового дворца спорта по адресу г. Пермь, Дзержинский район, ул. Шпальная, д. 2

ИНСТРУКЦИЯ

о порядке производства работ, связанных с окраской фасадов и всех наружных частей зданий, сооружений, строений, расположенных на территории города Перми

1. Окраска (отделка) фасадов и всех наружных частей зданий, сооружений, строений, расположенных на территории города Перми, может производиться лишь на основании паспорта внешнего облика объекта капитального строительства (колерного паспорта), согласованного с департаментом градостроительства и архитектуры администрации г. Перми (далее - ДГА).
2. До начала процесса окраски (отделки) здания или какого-либо сооружения должны быть произведены работы по капитальному ремонту всех без исключения его наружных частей, подлежащих окраске.
3. До начала ремонта зданий, имеющих газосветовую рекламу, сообщить рекламораспространителю о предстоящих работах на фасаде здания с целью сохранения вывесок либо их демонтажа.
4. Полуразрушенные и разрушенные архитектурные художественно-скульптурные элементы фасада: карнизы, фризы, колонны, пилястры, сандрики, кронштейны, обрамления проемов, различные лепные украшения, барельефы, мозаика, художественная роспись и т.п. подлежат обязательному восстановлению в своем первоначальном виде. Категорически запрещается производить окраску здания без предварительного восстановления указанных элементов декора фасада.
5. Металлические поверхности отдельных элементов фасада: чугунные решетки, ограждения балконов и лестниц, элементы входных групп, двери, кронштейны и прочие архитектурно-художественные элементы фасада перед окраской очищаются от грязи, ржавчины, старой краски и покрываются вновь атмосферостойкой краской для металлических поверхностей.
6. В соответствии с выданными образцами цвета (колерами) на окраску (отделку) здания организация, производящая ремонт здания, составляет пробные образцы цвета, которые наносятся на подготовленную для покраски поверхность стены в уровне 1-го этажа здания (не выше 1,5 метров от земли).
7. Проверку и согласование пробного образца цвета (выкрас колера) производит уполномоченный представитель ДГА. Без указанных проверки и согласования производить окраску (отделку) фасадов здания категорически запрещается.
8. Домууправления, организации и учреждения, производящие окраску (отделку) и связанный с нею ремонт фасадов здания, несут ответственность за выполнение настоящей инструкции и могут быть привлечены к административной ответственности за ее нарушение в соответствии со статьей 6.8.2 «Нарушение требований к внешнему виду фасадов зданий, строений, сооружений» Закона Пермского края от 06.04.2015 № 460-ПК «Об административных правонарушениях в Пермском крае».
9. По всем вопросам, связанным с производством работ, необходимо обращаться в ДГА по адресу: г. Пермь, ул. Сибирская, 15, каб. 315, тел. 212-76-98.

Изм. №	подл.	Изм. инв. №

						ММ-05-12-19-П.АР		
						Колерный паспорт объекта капитального строительства по улице Шпальная, д. 2, Дзержинского района г. Перми		
Изм.	Кол.	Лист	№ док	Подпись	Дата	Стадия	Лист	Листов
Разработал		Мартыненко			02.09	Ледовый дворец спорта "Региональный центр по фигурному катанию"	П	2 / 9
Н. контр.		Чувилов			02.09	Общие данные (окончание)	МОНОЛИТ "М"	



Взам. инв. №

Подл. и дата

Инв. № подл.

ММ-05-12-19-П.АР

Колерный паспорт объекта капитального строительства по улице Шпальная, д. 2, Дзержинского района г. Перми

Изм.	Кол.	Лист	№ док.	Подпись	Дата
Разработал		Мартыненко			02.09
Н. контр.		Чувиков			02.09

Ледовый дворец спорта "Региональный центр по фигурному катанию"

Стадия	Лист	Листов
П	3	9

Визуализация

МОНОЛИТ "М"⁰⁷

Формат А3



СОГЛАСОВАНО
 1^й заместитель начальника ДГА
 г. Перми - главный архитектор
 П.С. Лапшин
 30.09.2014

Условные обозначения:

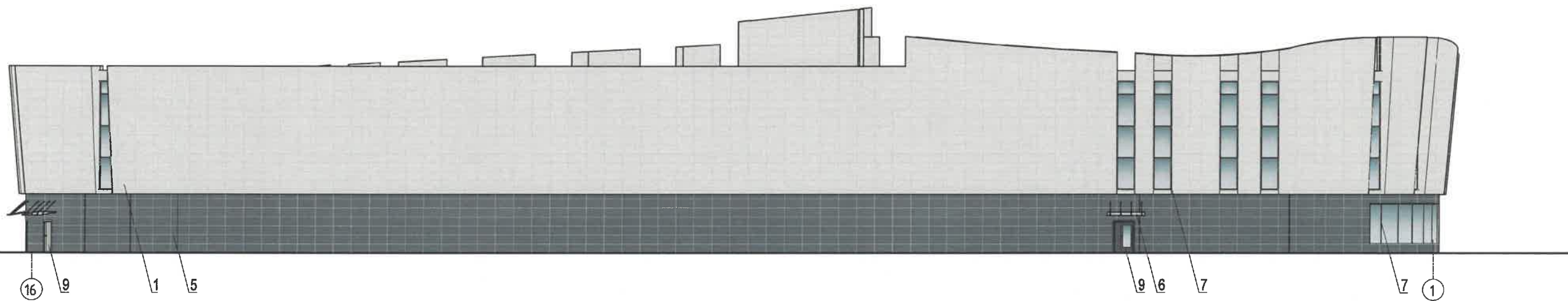
- 1/ Выноска и номер позиции согласно ведомости отделки фасадов на листе 1
- 16 Координационная ось

Примечание:

1. В случае, если наружные лестницы при дополнительно устроенных входах в общественные помещения здания выходят за границы предоставленного земельного участка и красные линии квартала, то устройство дополнительных или переустройство существующих входных групп требует получения разрешения в установленном порядке.
2. В случае устройства или переустройства (перепланировки, ремонта, реконструкции) помещений общественного назначения, их входных групп в обязательном порядке должны быть предусмотрены мероприятия по обеспечению доступности данных помещений для маломобильных групп населения, включая инвалидов, использующих кресла-коляски и собак-проводников (далее МГН) в соответствии с требованиями СП 59.13330.2016 "Свод правил. Доступность зданий и сооружений для маломобильных групп населения". Данный свод правил касается функционально-планировочных элементов зданий и сооружений, их участков или отдельных помещений, доступных для МГН (входные узлы, коммуникации, пути эвакуации, помещения и зоны обслуживания, а также их информационное и инженерное обустройство). В частности, лестницы при входах в общественные помещения должны дублироваться пандусами с уклоном не более 1:20 (5%) или иными средствами подъема (подъемные платформы, лифты и т.д.). Согласно вышеуказанному Своду правил наружные лестницы и пандусы должны иметь поручни с учетом технических требований к опорным стационарным устройствам по ГОСТ Р 51261; размеры входной площадки при открывании дверей наружу должны быть не менее 1,4x2,0 или 1,5x1,85; размеры входной площадки с пандусом не менее 2,2x2,2 м.

Взам. инв. №	
Подп. и дата	
Инв. № подл.	

ММ-05-12-19-П.АР					
Колерный паспорт объекта капитального строительства по улице Шпальная, д. 2, Дзержинского района г. Перми					
Изм.	Кол.	Лист	№ док.	Подпись	Дата
Разработал		Мартыненко		<i>[Signature]</i>	02.09
Н. контр.		Чувиков		<i>[Signature]</i>	02.09
			Ледовый дворец спорта "Региональный центр по фигурному катанию"		
			Главный фасад		
			Стадия Лист Листов П 4 9		
			МОНОЛИТ "М"		



Условные обозначения:

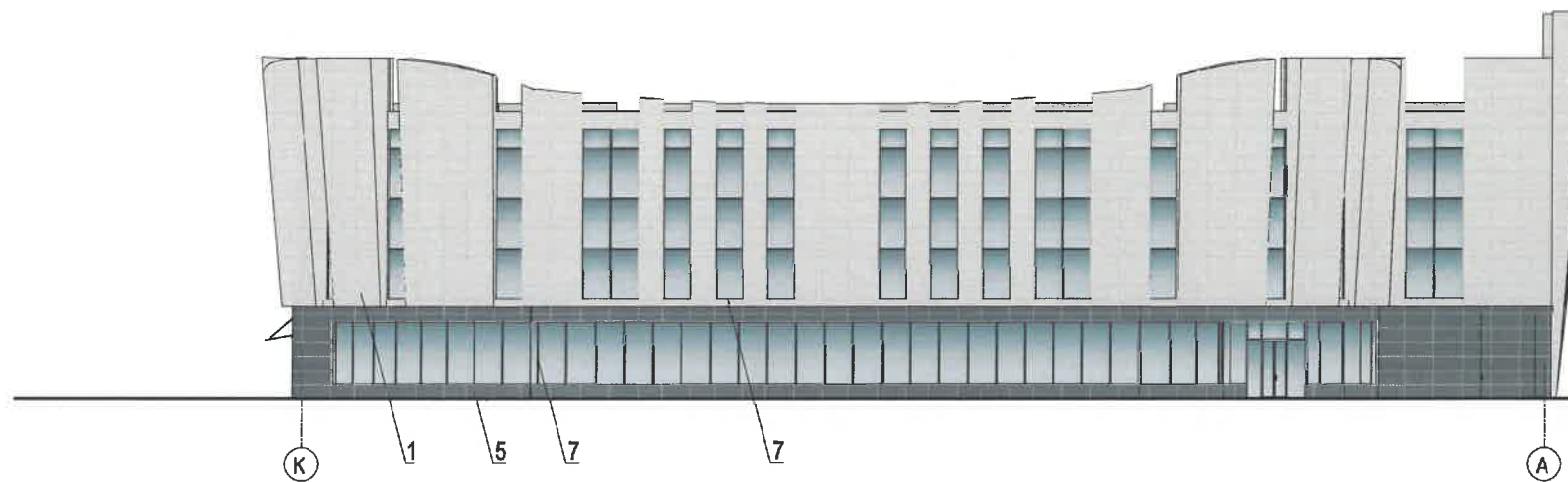
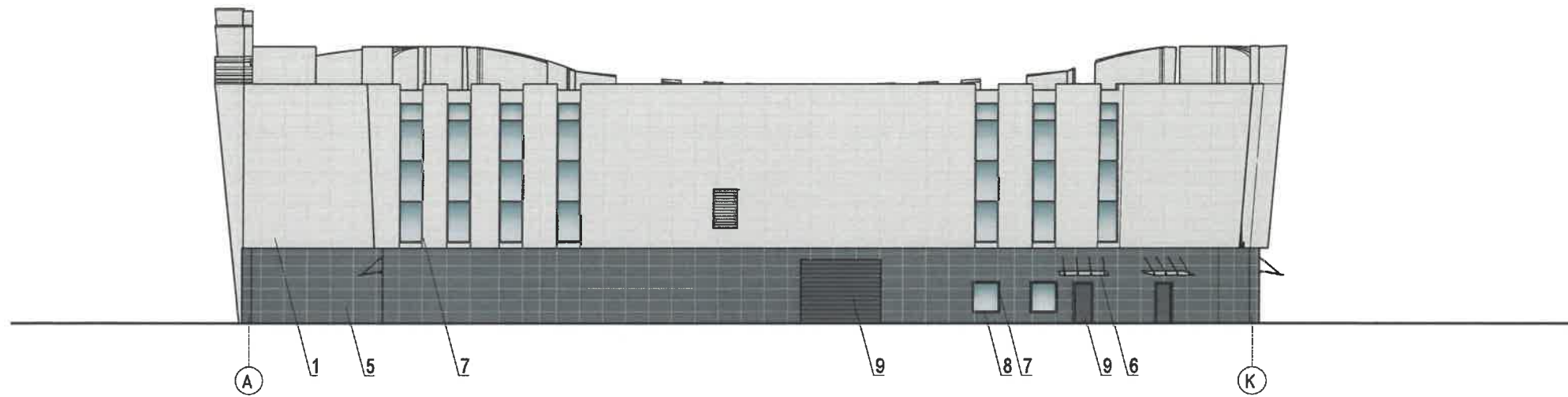
1/ Выноска и номер позиции согласно ведомости отделки фасадов на листе 1

16 Координационная ось

СОГЛАСОВАНО
 заместитель начальника ДГА
 г. Перми - главный архитектор
 И.С. Лапшин
 30 09 2011

Инв. № подл.	Подп. и дата	Взам. инв. №

						ММ-05-12-19-П.АР		
						Коперный паспорт объекта капитального строительства по улице Шпальная, д. 2, Дзержинского района г. Перми		
Изм.	Кол.	Лист	№ док	Подпись	Дата	Стадия	Лист	Листов
Разработал		Мартыненко		<i>[Signature]</i>	02.09	П	5	9
Н. контр.		Чувиков		<i>[Signature]</i>	02.09			
						Ледовый дворец спорта "Региональный центр по фигурному катанию"		
						Дворовой фасад		
						МОНОЛИТ "М"		



СОГЛАСОВАНО
1-й заместитель начальника ДГА
г. Перми / главный архитектор
И.С. Палишин
30.09.09

Условные обозначения:

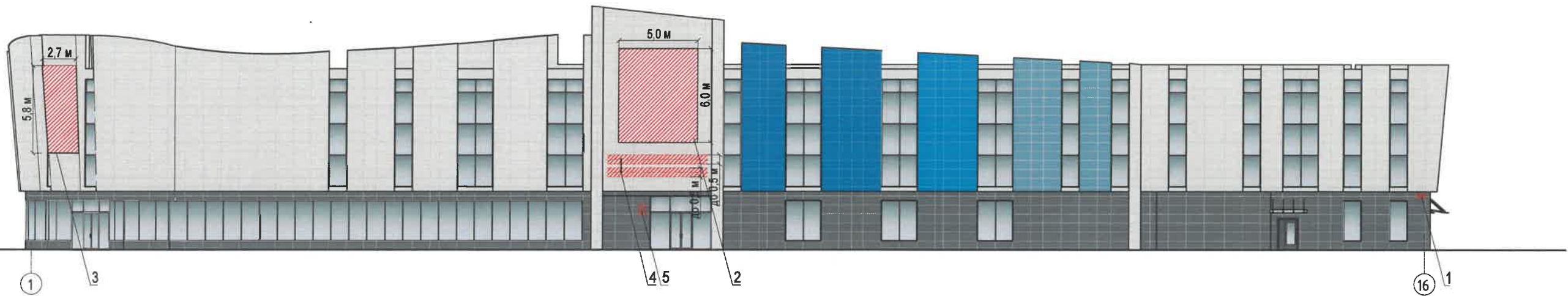
- 1/ Выноска и номер позиции согласно ведомости отделки фасадов на листе 1
- Ⓚ Координационная ось

Примечание:

1. Размещение дополнительного оборудования: кондиционеры, вентиляция на фасаде здания, не предусматривается.

Инв. № подл.	Подп. и дата	Взам. инв. №

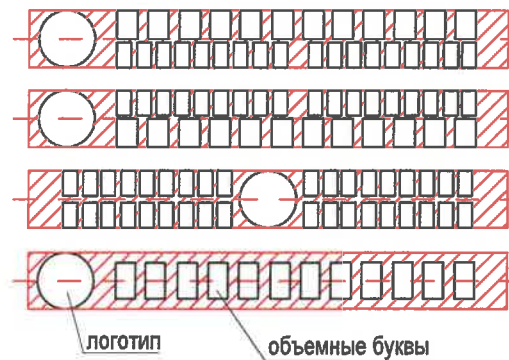
ММ-05-12-19-П.АР					
Колерный паспорт объекта капитального строительства по улице Шпальная, д. 2, Дзержинского района г. Перми					
Изм.	Кол.	Лист	№ док.	Подпись	Дата
Разработал	Мартыненко			<i>[Signature]</i>	02.09
Н. контр.	Чувиков			<i>[Signature]</i>	02.09
Ледовый дворец спорта "Региональный центр по фигурному катанию"				Стадия	Лист
Боковые фасады				П	6
Монолит "М"				Листов	9



Ведомость средств размещения информации, рекламных конструкций

№	Тип объекта, материал, способы крепления	Цвет	Наличие подсветки
1	Указатель с наименованием улицы и номером дома (здания) (пункт 11.4.2 решения Пермской городской Думы от 15.12.2020 № 277). Пластик, металл.	Синий, синий	Возможна внутренняя подсветка
2	Декоративный элемент 5000x6000 мм	Под цвет фасада	С подсветки
3	Декоративный элемент 2700x5800 мм	Под цвет фасада	С подсветки
4	Вывеска - объемные буквы и/или логотипы без подложки на металлических направляющих на стене здания. Металл, пластик, пленка	Фирменные цвета	Внешняя или внутренняя светодиодная
5	Информационная табличка (режимник). Одиночная (500x700). Оргстекло, пластик, металл	Фирменные цвета	Без подсветки

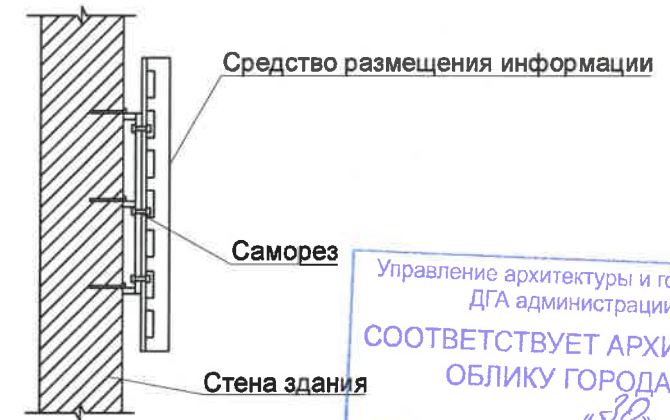
Схема компоновки объемных букв и / или логотипов, относительно оси и места размещения средств размещения информации



Условные обозначения:

- 1/ Выноска и номер позиции согласно Ведомости средств размещения информации, рекламных конструкций
- ▨ Место допустимого размещения средств размещения информации, рекламных конструкций
- Единая горизонтальная ось средств размещения информации, рекламной конструкции

Узел крепления средств размещения информации, рекламных конструкций



Управление архитектуры и городского дизайна
ДГА администрации г.Перми
**СООТВЕТСТВУЕТ АРХИТЕКТУРНОМУ
ОБЛИКУ ГОРОДА ПЕРМИ**
«30» 09/2024
Защита Подпись

Условия размещения средств размещения информации, рекламных конструкций

- Единая горизонтальная ось - это условная прямая линия, относительно которой располагаются средства размещения информации. Местоположение оси на фасаде определяется как половина расстояния между верхним и нижним архитектурным элементом (окна, наличники, карниз, фриз и др.) выделяющимися (западающим, выступающим) из полосы стены.
- Размещение вывесок и рекламных конструкций должно осуществляться в границах места допустимого размещения средств размещения информации, рекламных конструкций, установленных данным колерным паспортом объекта капитального строительства.
- Размещение вывесок по отношению друг к другу, их конфигурация, наполненность информацией должны соответствовать Стандартным требованиям к вывескам, их размещению и эксплуатации (далее - стандартные требования), утвержденным решением Пермской городской Думы от 15.12.2020 № 277.
- В случае, если планируемые к размещению вывески не соответствуют типу или местам размещения средства размещения информации, рекламных конструкций колерного паспорта, потребуется внесение изменений в настоящий колерный паспорт.
- Максимальный размер информационных табличек - 700x500 мм (пункт 2.13 Стандартных требований).
- Узел крепления каждого типа средства размещения информации разрабатывается отдельным рабочим проектом.
- В случае размещения рекламной конструкции на фасаде здания, строения, сооружения, такая конструкция должна быть отражена в составе нового колерного паспорта, а ее размещение должно осуществляться в соответствии с действующим порядком установки и эксплуатации рекламных конструкций на территории города Перми, утвержденным решением Пермской городской Думы, с последующим получением разрешения на установку и эксплуатацию рекламной конструкции в установленном порядке.

						ММ-05-12-19-П.АР			
						Колерный паспорт объекта капитального строительства по улице Шпальная, д. 2, Дзержинского района г. Перми			
Изм.	Кол.	Лист	№ док.	Подпись	Дата	Стадия	Лист	Листов	
Разработал		Мартыненко			02.09	"Региональный центр по фигурному катанию"	П	7	9
Н. контр.		Чувилов			02.09		Размещение средств размещения информации рекламных конструкций	МОНОЛИТ "М"	

Изм. № подл. Подл. и дата. Взам. инв. №



СОГЛАСОВАНО
 1^й заместитель начальника ДГА
 г. Перми - главный архитектор
 Д.В. Палишин
 30.09.2014

Инв. № подл.	Годп. и дата	Взам. инв. №

ММ-05-12-19-П.АР					
Колерный паспорт объекта капитального строительства по улице Шпальная, д. 2, Дзержинского района г. Перми					
Изм.	Кол.	Лист	№ док.	Подпись	Дата
Разработал		Мартыненко		<i>[Signature]</i>	02.09
Н. контр.		Чувигов		<i>[Signature]</i>	02.09
			Ледовый дворец спорта "Региональный центр по фигурному катанию"		
			Стадия	Лист	Листов
			П	8	9
			Архитектурно-художественная подсветка		
			МОНОЛИТ "М"		

Позиция согласно ведомости отделки фасадов	RAL7047	C	0	
		M	0	
		Y	5	
		K	20	
		R	207	
		G	208	
		B	207	
1				

Позиция согласно ведомости отделки фасадов	RAL5024	C	70	
		M	20	
		Y	10	
		K	20	
		R	106	
		G	147	
		B	176	
4				

Позиция согласно ведомости отделки фасадов	RAL5015	C	100	
		M	30	
		Y	0	
		K	10	
		R	40	
		G	116	
		B	178	
2				

Позиция согласно ведомости отделки фасадов	RAL7031	C	60	
		M	30	
		Y	30	
		K	40	
		R	93	
		G	105	
		B	112	
5				

Позиция согласно ведомости отделки фасадов	RAL5012	C	90	
		M	30	
		Y	10	
		K	10	
		R	52	
		G	129	
		B	184	
3				

Позиция согласно ведомости отделки фасадов	RAL7004	C	0	
		M	0	
		Y	0	
		K	45	
		R	158	
		G	160	
		B	161	
7, 8				

Позиция согласно ведомости отделки фасадов	RAL7011	C	40	
		M	10	
		Y	20	
		K	80	
		R	85	
		G	93	
		B	97	
9				

СОГЛАСОВАНО
1^й заместитель начальника ДГА
г. Перми - главный архитектор
И.И. Лапшин
30.09.2009

						ММ-05-12-19-П.АР		
						Колерный паспорт объекта капитального строительства по улице Шпальная, д. 2, Дзержинского района г. Перми		
Изм.	Кол.	Лист	№ док.	Подпись	Дата	Стадия	Лист	Листов
Разработал		Мартыненко			02.09	Ледовый дворец спорта "Региональный центр по фигурному катанию"	П	9
Н. контр.		Чувиков			02.09		Эталоны колеров	МОНОЛИТ "М"

Инд. № подл.	Подп. и дата	Взам. инв. №