



Общество с ограниченной ответственностью  
«АРХИТЕКТУРНАЯ МАСТЕРСКАЯ «ГОРОД»  
*№ 059-22-01-26-4284 от 22.09.2021*

Заказчик: ООО «Интер-шина»

## ПАСПОРТ ВНЕШНЕГО ОБЛИКА ОБЪЕКТА КАПИТАЛЬНОГО СТРОИТЕЛЬСТВА (КОЛЕРНЫЙ ПАСПОРТ)

**АДРЕС ОБЪЕКТА:** г. Пермь, административный район Индустриальный,  
улица Архитектора Связева, здание (строение) № 63

034-09-2021-ОФ

ПЕРМЬ, 2021 г.

Ведомость чертежей

ЛИСТ	НАИМЕНОВАНИЕ	ПРИМЕЧАНИЯ
1-2	Общие данные	
3-4	Существующее состояние фасадов	
5	Главный фасад по ул. Архитектора Связева	
6	Боковой фасад	
7	Боковой фасад	
8	Дворовой фасад	
9-10	Размещение средств размещения информации, рекламных конструкций	
11	Эталоны колеров	

Ведомость отделки фасадов

ПОЗ.	ЭЛЕМЕНТ ФАСАДА	ЭТАЛОН ЦВЕТА	ОБОЗНАЧ.	ВИД ОТДЕЛКИ	ПРИМ.
1	Цоколь. Пряжки, тип 1		UF015PR	Керамогранит полированный	
2	Поле стен		RAL 9006	Сэндвич-панели	
3	Дверные блоки, тип 1. Оконные блоки. Витражи		RAL 9016	Алюминиевые и/или металлопластиковые профильные системы	
4	Остекление витражей		Белая	Архитектурная тонирующая пленка (матовая, непрозрачная)	
5	Водостоки. Откосы. Доборные элементы к сэндвич-панелям		RAL 9006 RAL 9016	Оцинкованная сталь с полимерным покрытием	
6	Каркасы навесов над пряжками. Ограждение на дворе фасаде		RAL 8012	Металл с покраской атмосферостойкой краской	
7	Дверные блоки, тип 2		RAL 9004	Металл с покраской атмосферостойкой краской	
8	Кровля навесов над пряжками		Коричневый	Сотовый поликарбонат	
9	Ограждение крыльца главной входной группы. Элементы вентиляционной и водосточной системы			Нержавеющая сталь	
10	Покрытие ступеней и входной площадки главной входной группы		Соль-перец бежевый	Керамогранит неполированный	
11	Кровельное покрытие крыши			Рулонные кровельные материалы	
12	Пряжки, тип 2. Покрытие лестниц в пряжках			Бетон без отделки	

Пояснительная записка

**Объект капитального строительства:** 2-этажное с подвалом здание общественного назначения - магазин, расположенное по адресу: г. Пермь, Индустриальный район, ул. Архитектора Связева, 63.

**Год постройки и ввода в эксплуатацию:** 2013 - 2019 г.

**Тип здания:** каркасное, индивидуальный проект.

**Здание в плане:** прямоугольное

**Наружные ограждающие конструкции:** сэндвич-панели и витражи

**Крыша:** плоская

**Ранее разработанные колерные паспорта:** нет.

**Настоящим колерным паспортом:**

- определяются материалы отделки и цветовое решение фасадов и входных групп,
- определяются виды, типы и места размещения средств размещения информации, рекламных конструкций,
- определяются основные места размещения дополнительного оборудования.

**Прочее:**

В соответствии с Градостроительным кодексом Российской Федерации, решением Пермской городской Думы от 15 декабря 2020 г. № 277 «Об утверждении Правил благоустройства территории города Перми» и постановлением администрации города Перми от 22 февраля 2017 г. № 130 «Об утверждении формы и Порядка согласования паспорта внешнего облика объекта капитального строительства (колерного паспорта)» проекты колерных паспортов либо проекты изменений в колерные паспорта не являются разрешительной документацией на строительство, реконструкцию объекта капитального строительства; не являются правовым основанием на устройство пристроек, навесов, козырьков.

Предметом согласования данного колерного паспорта являются: принятые цветовые решения элементов фасада, применяемые материалы отделки существующего объекта недвижимости, а также определение возможных видов и типов размещения средств размещения информации, рекламных конструкций на нем. Средства размещения информации, рекламные конструкции, не соответствующие типу и местам возможного размещения средств размещения информации, установленным настоящим колерным паспортом, подлежат демонтажу.

И.О.   
 СОГЛАСОВАНО  
 1<sup>й</sup> заместитель начальника ДГА  
 г. Пермь - главный архитектор  
 Д.Ю. Лапшин  
 09.21  
 Карасев С.А.

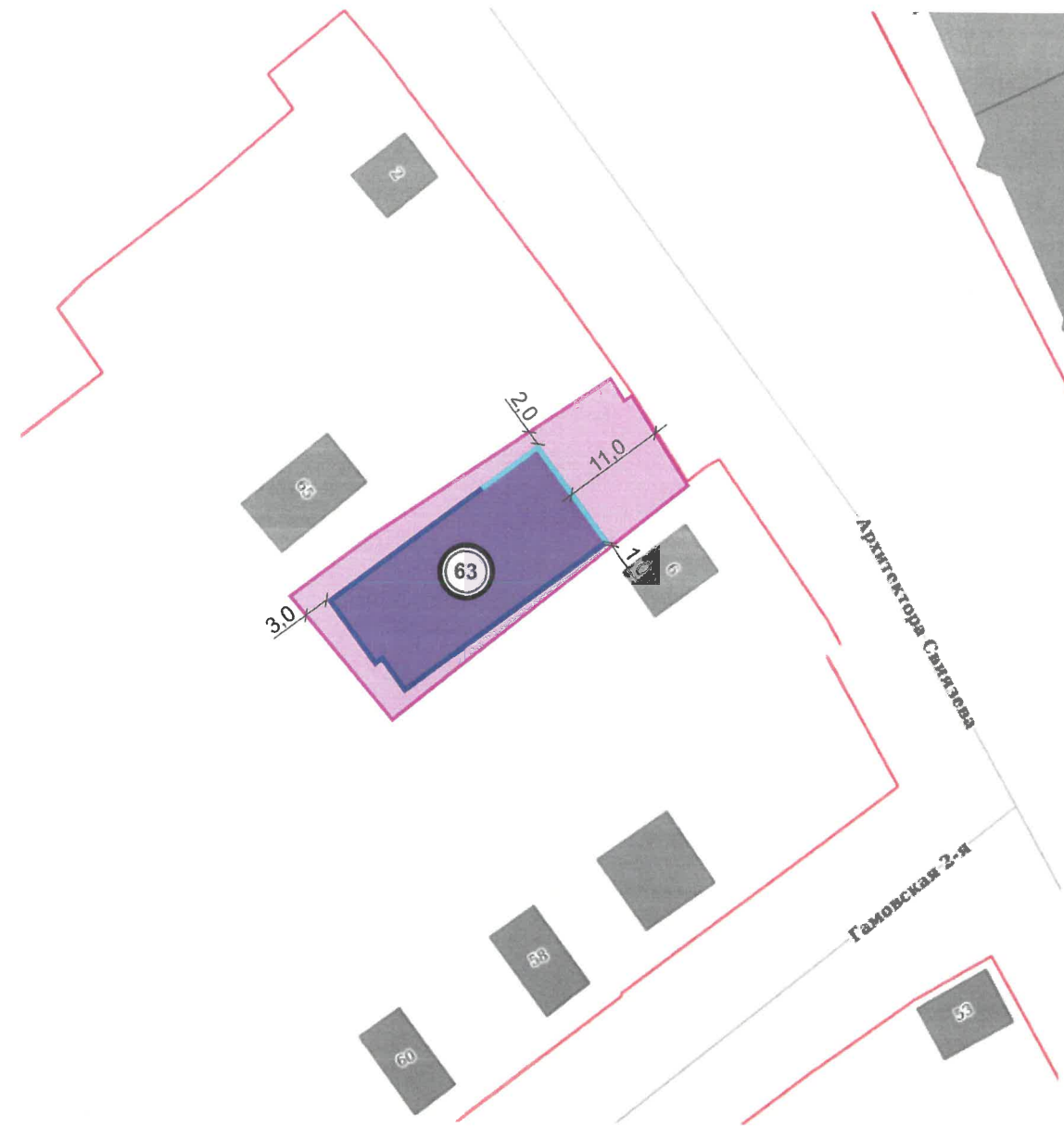
В соответствии с положениями части 4 Гражданского кодекса Российской Федерации настоящий колерный паспорт является результатом интеллектуальной деятельности и охраняется законом об авторском праве. Исключительное право авторства принадлежит ООО «Архитектурная мастерская «ГОРОД». Использование настоящего колерного паспорта любыми способами, если такое использование осуществляется без согласия ООО «Архитектурная мастерская «ГОРОД», является незаконным и влечет ответственность, установленную статьей 1252 Гражданского кодекса Российской Федерации и другими законами Российской Федерации.

						034-09-2021-Оф			
						Колерный паспорт объекта капитального строительства по ул. Архитектора Связева, № 63 Индустриального района г. Перми			
Изм.	Кол.уч.	Лист	№ док.	Подпись	Дата	Здание общественного назначения - магазин	Стадия	Лист	Листов
Разраб.					09.21		П	1	11
						Общие данные (начало)	ООО «Архитектурная мастерская «ГОРОД», г.Пермь		
Н.контроль					09.21				

**ИНСТРУКЦИЯ**  
о порядке производства работ, связанных  
с окраской фасадов и всех наружных частей зданий,  
сооружений, расположенных на территории  
города Перми



Ситуационная схема



1. Окраска (отделка) фасадов и всех наружных частей зданий, сооружений, расположенных на территории города Перми, может производиться лишь на основании колерного паспорта фасадов на ремонт и окраску, согласованного Департаментом градостроительства и архитектуры г. Перми (далее - ДГА г. Перми).
2. До начала процесса окраски (отделки) здания или какого-либо сооружения должны быть произведены работы по капитальному ремонту всех без исключения наружных частей его, подлежащих окраске.
3. До начала ремонта зданий, имеющих газосветовую рекламу, сообщить рекламораспространителю о предстоящих работах на фасаде здания с целью сохранения вывесок либо их демонтажу.
4. Полуразрушенные и разрушенные архитектурные художественно-скульптурные детали здания, карнизы, колонны, пилястры, капители, фризы, тяги, лепные украшения, барельефы, мозаика, художественная роспись подлежат обязательному восстановлению в своем первоначальном виде. Категорически запрещается производить окраску здания без предварительного восстановления указанных деталей.
5. Металлические поверхности отдельных частей здания, чугунные решетки, перила балконов и лестниц, кронштейны, дверные и оконные приборы, архитектурно-художественные детали перед окраской очищаются от грязи, ржавчины, старой краски и покрываются вновь атмосферостойкой краской по металлу.
6. В соответствии с выданными образцами цвета (колерами) на окраску (отделку) здания организация, производящая ремонт здания, составляет пробные образцы цвета, которые наносятся на видное место стены.
7. Проверку и согласование пробного образца цвета (колера), а также готовности поверхности стены и отдельных наружных частей здания к окраске производит уполномоченный представитель ДГА г. Перми. Без указанной проверки и согласования производить окраску (отделку) фасада категорически воспрещается.
8. Домоуправления, организации и учреждения, производящие окраску (отделку) и связанный с ней ремонт здания, несут полную ответственность за точное выполнение настоящей инструкции и привлекаются к ответственности за нарушение ее.
9. По всем вопросам, связанным с производством работ, необходимо обращаться в ДГА г. Перми (ул. Сибирская, 15, каб. 316, тел. 212-76-98, e-mail: dga@gorodperm.ru).

Условные обозначения:

- здание общественного назначения - магазин по адресу: г. Пермь, Индустриальный район, ул. Архитектора Свиязева, 63
- границы земельного участка 59:01:4413841:46
- красные линии
- фасады, на которых размещаются средства размещения информации, рекламных конструкций
- прочие здания и сооружения
- Архитектора Свиязева - улично-дорожная сеть

Ведомость ссылочных и прилагаемых документов

ОБОЗНАЧЕНИЕ	НАИМЕНОВАНИЕ	ПРИМЕЧАНИЕ
	<u>Ссылочные документы</u>	
Постановление администрации г. Перми от 22 февраля 2017 г. № 130	«Об утверждении формы и Порядка согласования паспорта внешнего облика объекта капитального строительства (колерного паспорта)»	
Решение Пермской городской Думы от 15 декабря 2020 г. № 277	«Об утверждении Правил благоустройства территории города Перми»	

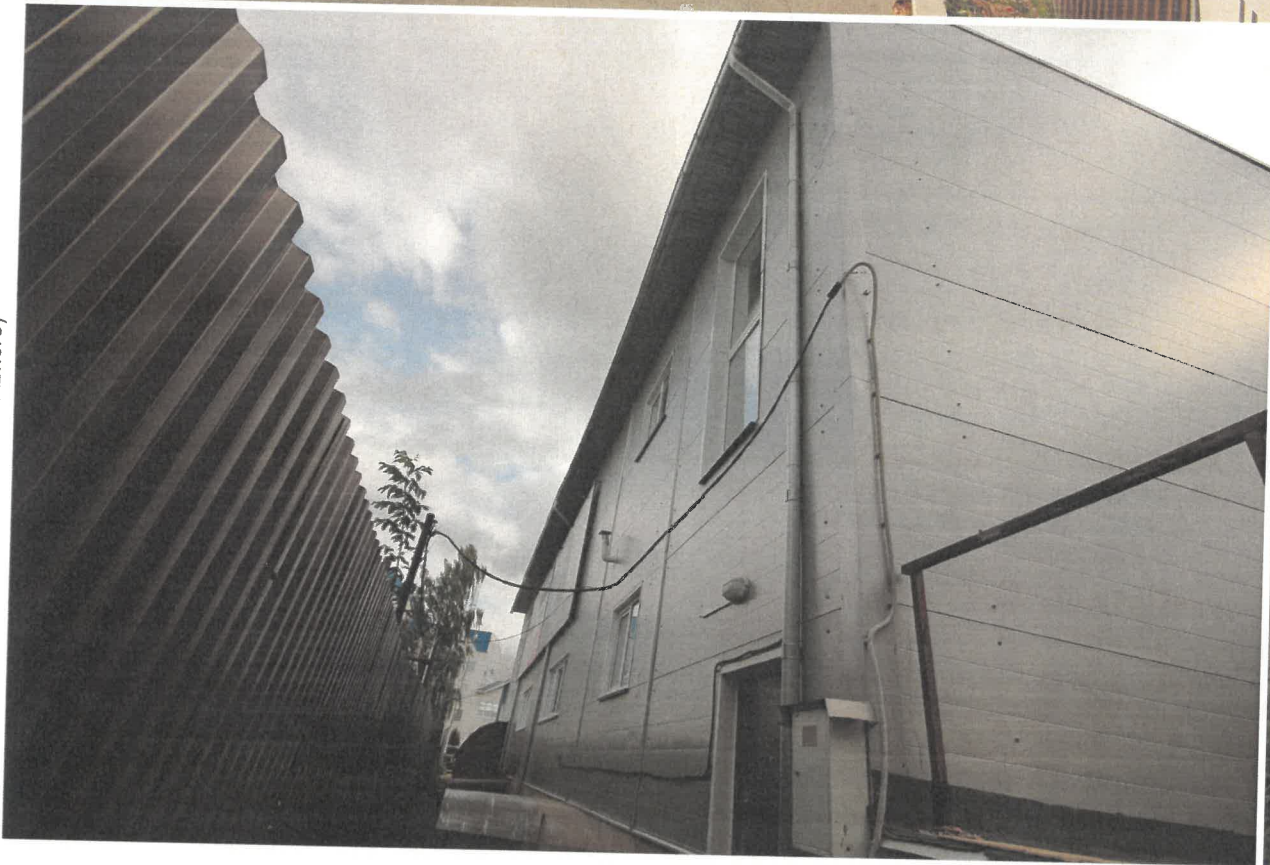
						034-09-2021-ОФ			
						Колерный паспорт объекта капитального строительства по ул. Архитектора Свиязева, № 63 Индустриального района г. Перми			
Изм.	Кол.уч.	Лист	Недок.	Подпись	Дата	Здание общественного назначения - магазин	Стадия	Лист	Листов
Разраб.		Хозяинова		<i>Хозяинова</i>	09.21		П	2	
						Общие данные (окончание)	ООО «Архитектурная мастерская «ГОРОД», г.Пермь		
Н.контроль		Хозяинова		<i>Хозяинова</i>	09.21				

Главный фасад по ул. Архитектора Связьева



Фрагмент бокового фасада (правого относительно главного)

Боковой фасад (правый относительно главного)



Фрагмент бокового фасада (правого относительно главного)

						034-09-2021-ОФ			
						Колерный паспорт объекта капитального строительства по ул. Архитектора Связьева, № 63 Индустриального района г. Перми			
Изм.	Кол.уч.	Лист	№ док.	Подпись	Дата	Здание общественного назначения - магазин	Стадия	Лист	Листов
Разраб.		Хозяинова		<i>Хозяинова</i>	09.21		П	3	
						Существующее состояние фасадов (начало)	ООО «Архитектурная мастерская «ГОРОД», г.Пермь		
Н.контроль		Хозяинова		<i>Хозяинова</i>	09.21				

Фрагмент бокового фасада (правого относительно главного) и дворовой фасад



Фрагмент бокового фасада (левого относительно главного)



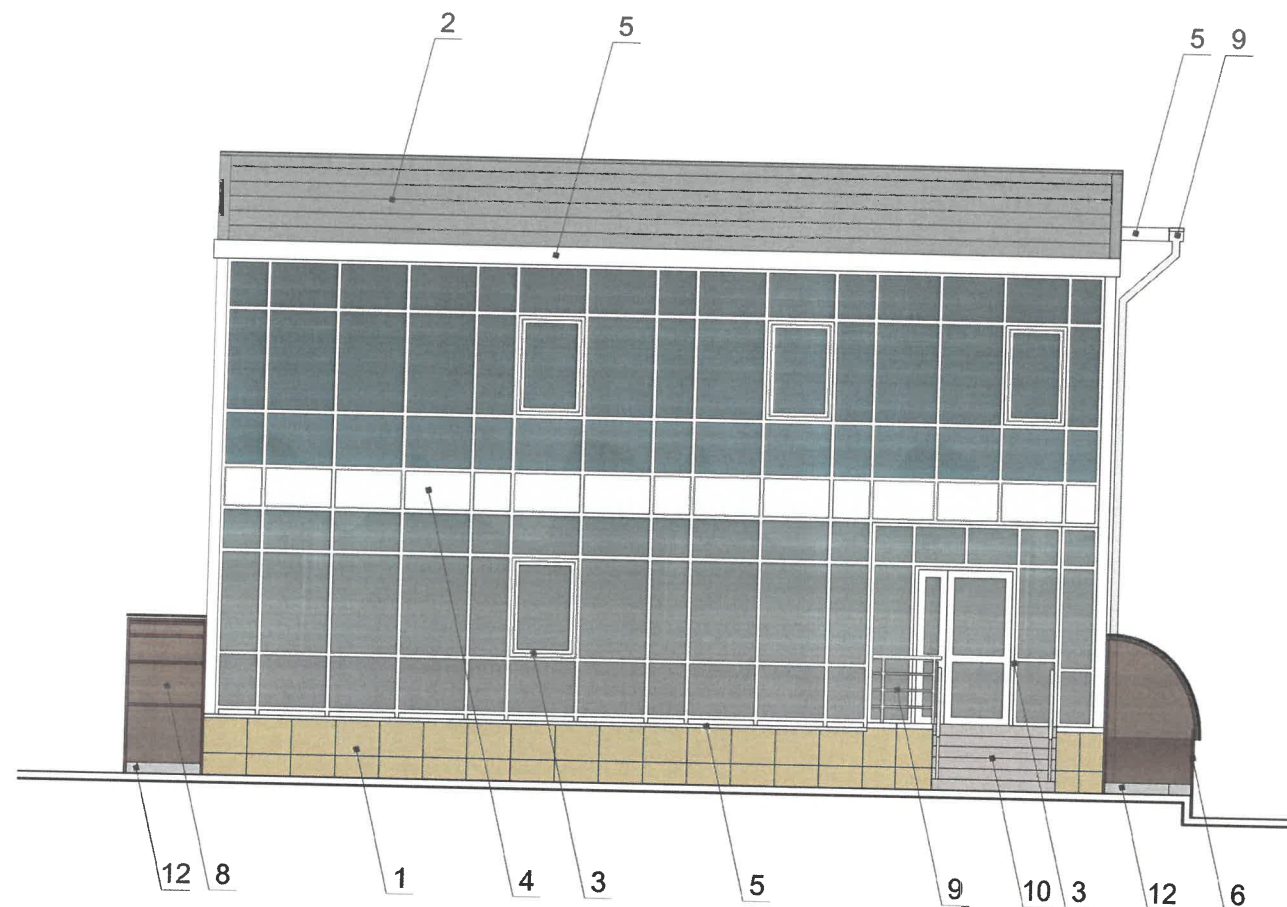
Фрагмент бокового фасада (левого относительно главного)



Фрагмент бокового фасада (левого относительно главного)

						034-09-2021-ОФ			
						Колерный паспорт объекта капитального строительства по ул. Архитектора Связьева, № 63 Индустриального района г. Перми			
Изм.	Кол.уч.	Лист	№док.	Подпись	Дата	Здание общественного назначения - магазин	Стадия	Лист	Листов
Разраб.		Хозяинова		<i>Хозяинова</i>	09.21		П	4	
						Существующее состояние фасадов (окончание)	ООО «Архитектурная мастерская «ГОРОД», г.Пермь		
Н.контроль		Хозяинова		<i>Хозяинова</i>	09.21				

Главный фасад по ул. Архитектора Связева



Условные обозначения:

1 - выноска и номер позиции согласно Ведомости отделки фасадов на листе 1

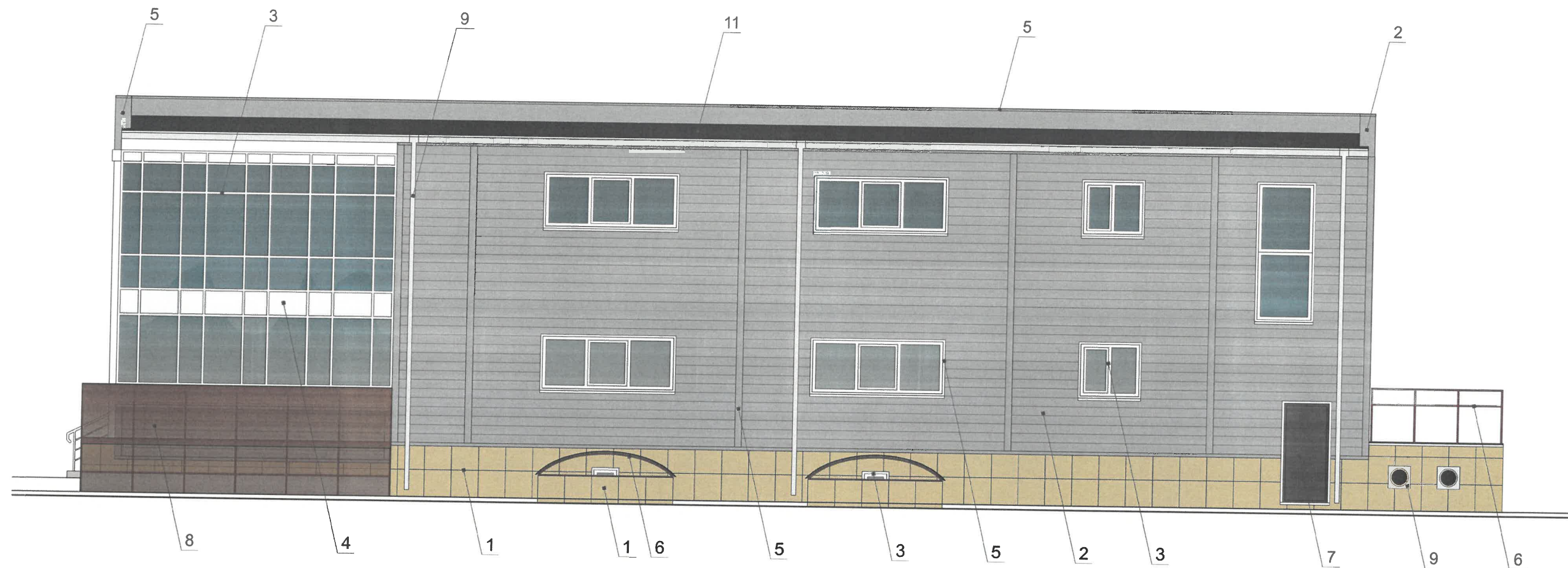
Примечание:

- В случае, если наружные лестницы при дополнительно устроенных входах в общественные помещения здания выходят за границы предоставленного земельного участка и красные линии квартала, то устройство дополнительных или переустройство существующих входных групп требует получения разрешения в установленном порядке;
- В случае устройства или переустройства (перепланировки, ремонта, реконструкции) помещений общественного назначения, их входных групп в обязательном порядке должны быть предусмотрены мероприятия по обеспечению доступности данных помещений для маломобильных групп населения, включая инвалидов, использующих кресла-коляски и собак-проводников (далее-МГН) в соответствии с требованиями СП 59.13330.2020 Свод правил. Доступность зданий и сооружений для маломобильных групп населения. Данный свод правил касается функционально-планировочных элементов зданий и сооружений, их участков или отдельных помещений, доступных для МГН (входные узлы, коммуникации, пути эвакуации, помещения и зоны обслуживания, а также их информационное и инженерное обустройство). В частности, лестницы при входах в общественные помещения должны дублироваться пандусами с уклоном не более 1:20 (5%) или иными средствами подъема (подъемные платформы, лифты и т.д.). Согласно вышеуказанному Своду правил наружные лестницы и пандусы должны иметь поручни с учетом технических требований к опорным стационарным устройствам по ГОСТ Р 51261; размеры входной площадки при открывании дверей наружу должны быть не менее 1,4 x 2,0 или 1,5 x 1,85; размеры входной площадки с пандусом не менее 2,2 x 2,2 м;
- Условия размещения дополнительного оборудования на фасадах см. лист 8.

4.0.1  
 СОГЛАСОВАНО  
 1<sup>й</sup> заместитель начальника ДГА  
 г. Перми - главный архитектор  
 Д.Ю. Лапшин  
 2021 г.  
 Колесов С. В.

						034-09-2021-Оф			
						Колерный паспорт объекта капитального строительства по ул. Архитектора Связева, № 63 Индустриального района г. Перми			
Изм.	Кол.уч.	Лист	№ док.	Подпись	Дата	Здание общественного назначения - магазин	Стадия	Лист	Листов
Разраб.		Хозяинова		<i>Лапшин</i>	09.21		П	5	
						Главный фасад по ул. Архитектора Связева	ООО «Архитектурная мастерская «ГОРОД», г.Пермь		
Н.контроль		Хозяинова		<i>Лапшин</i>	09.21				

Боковой фасад



Условные обозначения:

1 - выноска и номер позиции согласно Ведомости отделки фасадов на листе 1

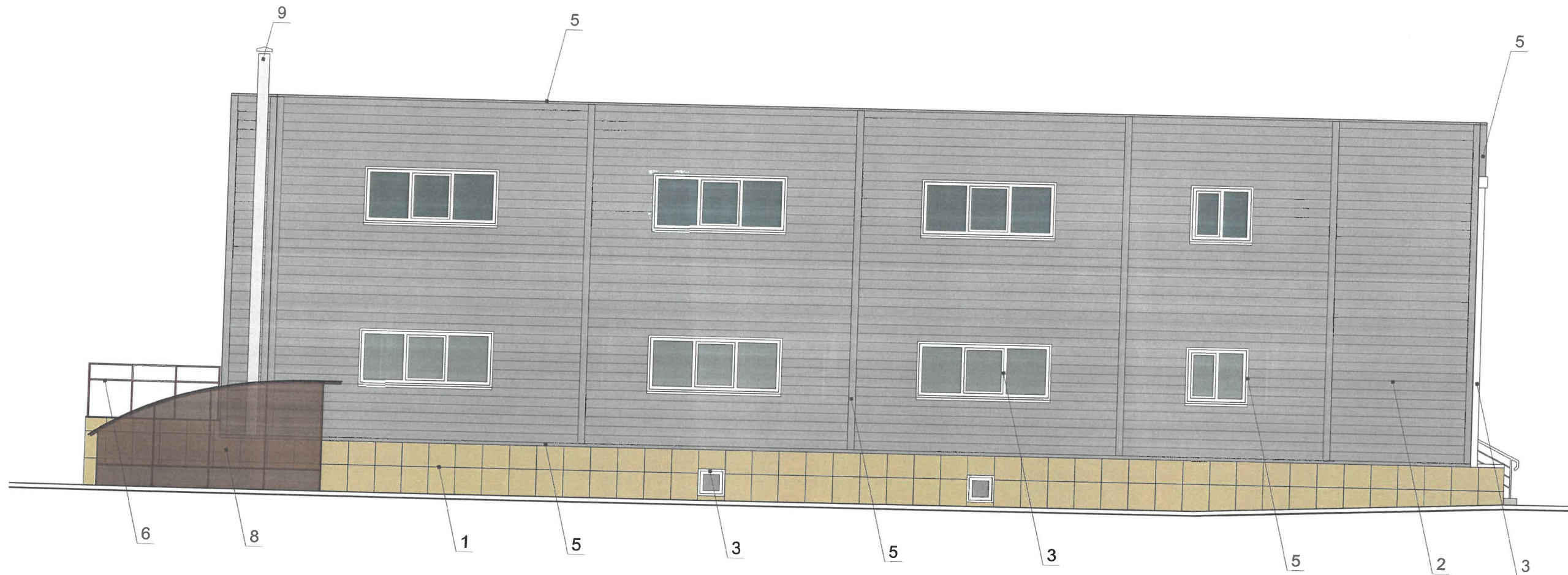
СОГЛАСОВАНО  
1<sup>й</sup> заместитель начальника ДГА  
г. Пермь - главный архитектор  
Д.Ю. Лапшин  
"12" 09 2021 г.  
Карасёв С.В.

Примечание:

1. Условия устройства дополнительных или переустройства существующих входных групп см. лист 5;
2. Условия размещения дополнительного оборудования на фасадах см. лист 8.

						034-09-2021-ОФ			
						Колерный паспорт объекта капитального строительства по ул. Архитектора Связьева, № 63 Индустриального района г. Пермь			
Изм.	Кол.уч.	Лист	№ док.	Подпись	Дата	Здание общественного назначения - магазин	Стадия	Лист	Листов
Разраб.		Хозяинова		<i>Хозяинова</i>	09.21		П	6	
						Боковой фасад	ООО «Архитектурная мастерская «ГОРОД», г.Пермь		
Н.контроль		Хозяинова		<i>Хозяинова</i>	09.21				

Боковой фасад



Условные обозначения:

1 - выноска и номер позиции согласно Ведомости отделки фасадов на листе 1

2.01  
 СОГЛАСОВАНО  
 1-й заместитель начальника ДГА  
 г. Пермь - главный архитектор  
 С.Ю. Лапшин  
 2021  
 Шапатов С.А.

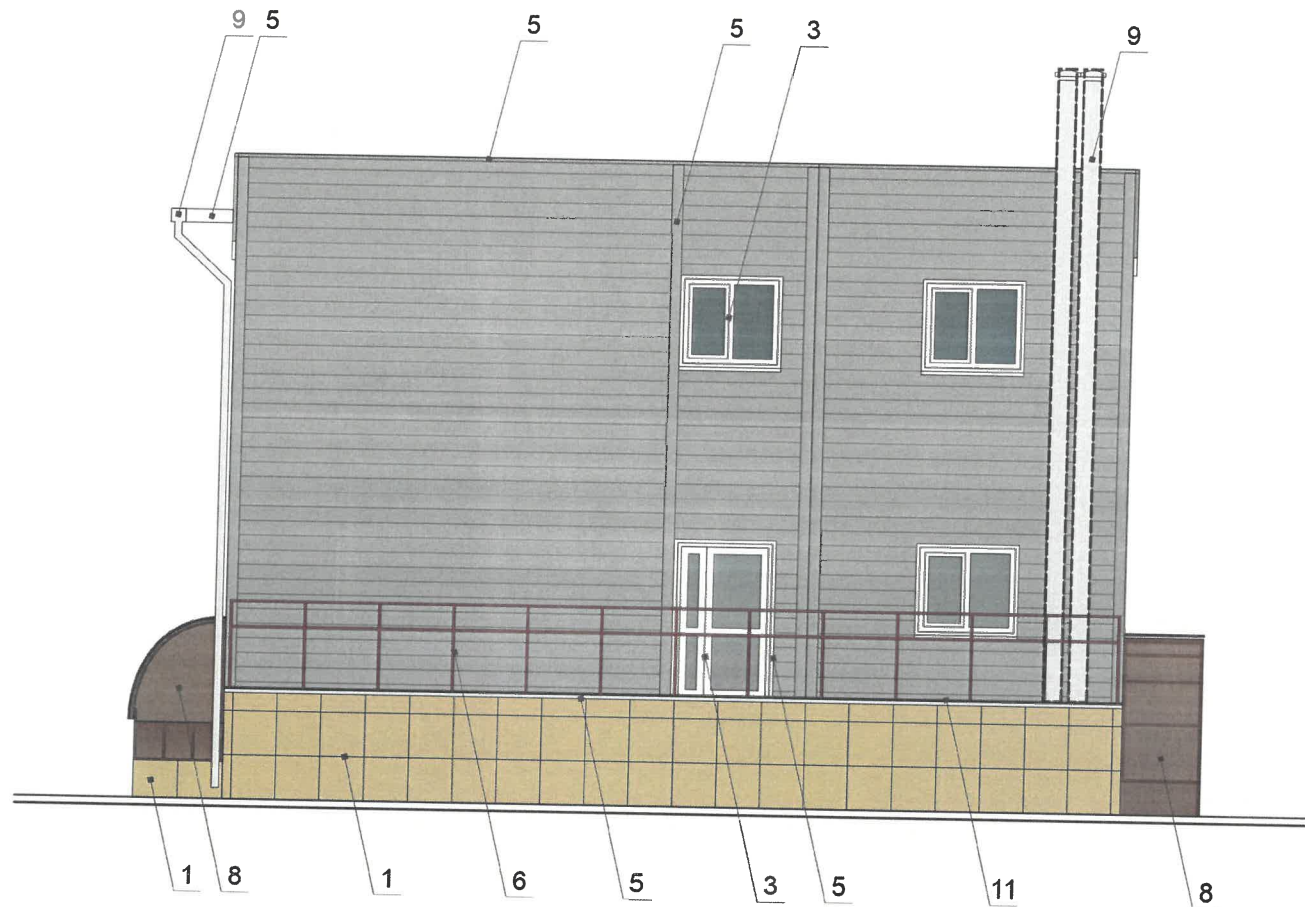
						034-09-2021-ОФ			
						Колерный паспорт объекта капитального строительства по ул. Архитектора Связьева, № 63 Индустриального района г. Пермь			
Изм.	Кол.уч.	Лист	Недок.	Подпись	Дата	Здание общественного назначения - магазин	Стадия	Лист	Листов
Разраб.		Хозяинова		<i>Хозяинова</i>	09.21		П	7	
						Боковой фасад	ООО «Архитектурная мастерская «ГОРСД», г.Пермь		
Н.контроль		Хозяинова		<i>Хозяинова</i>	09.21				

Примечание:

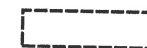
1. Условия устройства дополнительных или переустройства существующих входных групп см. лист 5;
2. Условия размещения дополнительного оборудования на фасадах см. лист 8.



Дворовой фасад



Условные обозначения:



- основные места размещения дополнительного оборудования



- выноска и номер позиции согласно Ведомости отделки фасадов на листе 1

Примечание:

1. Дополнительное оборудование - размещаемые на фасадах здания, строения, сооружения системы технического обеспечения эксплуатации зданий, строений, сооружений (наружные блоки систем кондиционирования и вентиляции, маскирующие ограждения (экраны, решетки), вентиляционные трубопроводы, антенны, видеокамеры наружного наблюдения, электрощиты, кабельные линии, иное подобное оборудование), защитные устройства (решетки, рольставни), почтовые ящики, часы, банкоматы, элементы архитектурно-художественной подсветки, флагштоки и иное оборудование.

2. Размещение дополнительного оборудования, дополнительных элементов и устройств на фасадах объектов капитального строительства допускается при соблюдении следующих условий:

-соответствие размещения дополнительного оборудования архитектурному решению фасадов, предусмотренному проектной документацией, в соответствии с которой осуществлено строительство (реконструкция) Объекта, с привязкой к единой (вертикальной, горизонтальной) системе осей фасадов;

-единая горизонтальная ось - условная прямая линия. Определяется как половина расстояния между верхним и нижним архитектурным элементом (окна, наличники, карниз, фриз и другие), выделяющимся (западающим, выступающим) из плоскости стены;

-единая вертикальная ось - условная прямая линия. Определяется как половина расстояния между границами одного архитектурного элемента (окна, двери, колонны) либо между двумя архитектурными элементами (окна, двери, колонны);

-комплексное решение размещения оборудования - единое архитектурное и цветоевое решение (в том числе размер, форма, материал);

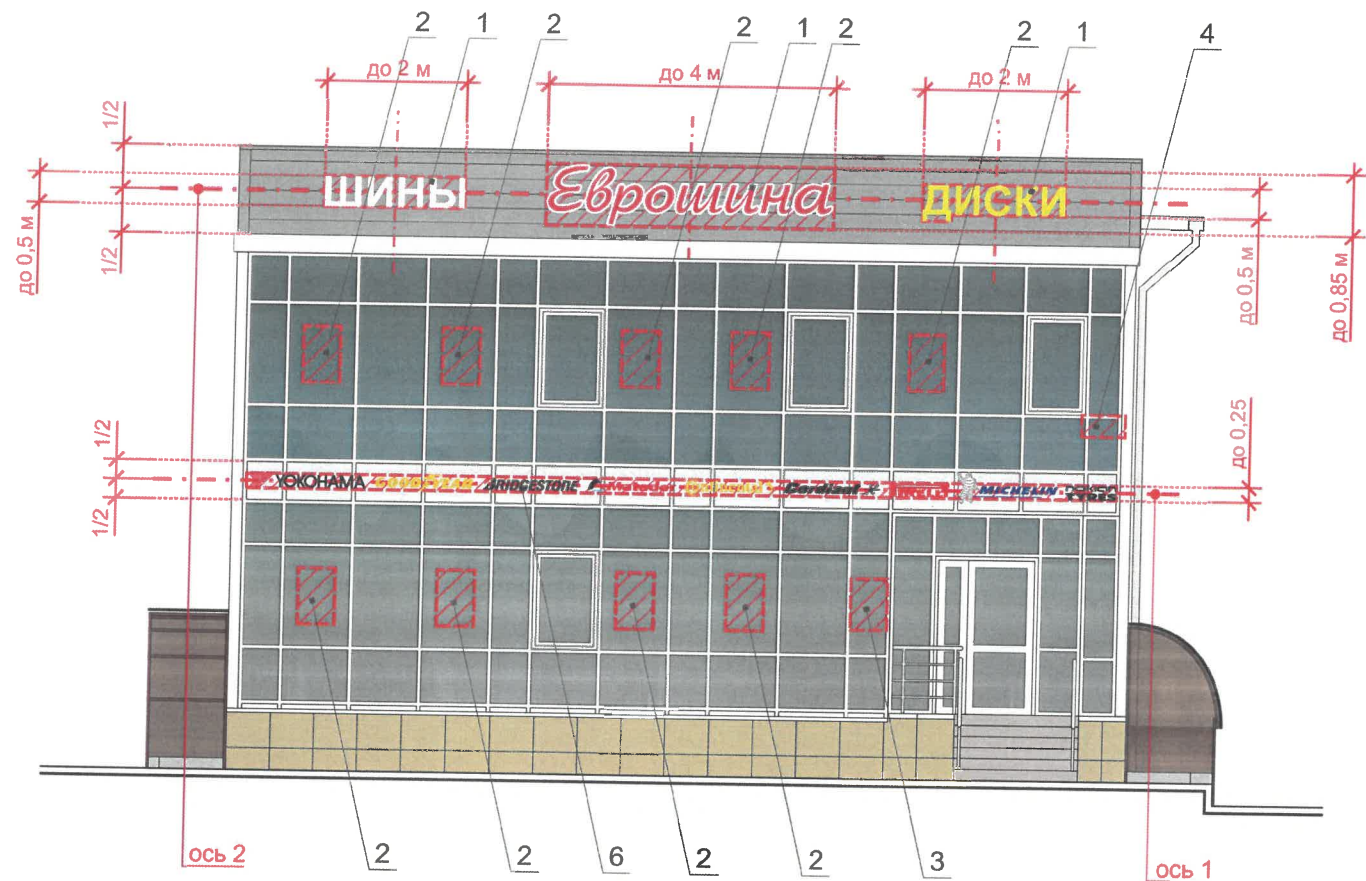
-размещение дополнительного оборудования на архитектурных деталях, элементах декора, поверхностях с ценной архитектурной отделкой, а также крепление, ведущее к повреждению архитектурных поверхностей, не допускаются

3. Условия устройства дополнительных или переустройства существующих входных групп см. лист 5.



						034-09-2021-Оф			
						Колерный паспорт объекта капитального строительства по ул. Архитектора Связьева, № 63 Индустриального района г. Перми			
Изм.	Кол.уч.	Лист	№ док.	Подпись	Дата	Здание общественного назначения - магазин	Стадия	Лист	Листов
Разраб.		Хозяинова		<i>Хозяинова</i>	09.21		П	8	
						Дворовой фасад	ООО «Архитектурная мастерская «ГОРОД»; г.Пермь		
Н.контроль		Хозяинова		<i>Хозяинова</i>	09.21				

Главный фасад по ул. Архитектора Связьева



Управление архитектуры и городского дизайна  
ДГА администрации г.Перми  
**СООТВЕТСТВУЕТ АРХИТЕКТУРНОМУ  
ОБЛИКУ ГОРОДА ПЕРМИ**  
« 07 » 10.09.21  
Ткачев С.А. Подпись

Условные обозначения

- размеры объектов, расстояния
- единая горизонтальная ось размещения объектов
- привязка объектов, горизонтальные и вертикальные оси элементов фасада
- место допустимого размещения объектов
- выноска и номер позиции согласно Ведомости средств размещения информации, рекламных конструкций

Ведомость средств размещения информации, рекламных конструкций

Поз.	Название, тип рекламы	Эталон цвета	Наличие, тип подсветки
1	Вывеска - объёмные буквы и/или логотипы без подложки, размещенные на направляющих, выкрашенных в цвет фасада. Металл, пластик, оргстекло	Фирменные цвета	Возможна внутренняя, контурная или наружная подсветка
2	Информация - несплошная пленочная аппликация в виде текста или контурного изображения на стекле. Площадь выклейки - не более 30% от площади одного поля остекления. Самоклеящиеся пленки по стеклу или Вывеска - панно (постер или световой короб), размещенное в оконном проеме за стеклом. Площадь панно - не более 50% от площади одного поля остекления (см. примечание 8). Металл, пластик, оргстекло	Фирменные цвета	Возможна внутренняя или наружная подсветка для панно
3	Информационная табличка одиночная, размерами не более 500 x 700 мм (Д x В), или таблички модульные, размещенные на общей однотонной плоской подложке (см. примечание 6 и 7). Металл, пластик, оргстекло, самоклеящиеся пленки по стеклу	Фирменные цвета	Возможна внутренняя подсветка
4	Указатель с наименованием улицы и номера здания, размерами не более 600 x 300 мм (Д x В). Металл, пластик, оргстекло	Стандартный: фон - синий (R-0, G-20, B-120), текст - белый	Возможна внутренняя подсветка
5	Вывеска - выклейка (аппликация) на стене в виде отдельных букв и логотипов. Самоклеящиеся пленки или Плоские буквы в виде отдельных букв и логотипов, размещенные на направляющих, выкрашенных в цвет фасада. Вспененный ПВХ, композит, металл, пластик, оргстекло	Фирменные цвета	Возможна наружная подсветка
6	Выклейка (аппликация) в виде текста или контурного изображения на стекле. Самоклеящиеся пленки по стеклу	Фирменные цвета	-

Примечание:

1. Место размещения информации располагается относительно условной прямой линии – единой горизонтальной оси. Местоположение оси на фасаде определяется как половина расстояния между верхним и нижним архитектурным элементом (окна, наличники, карниз, фриз и др.), выделяющимся (западающим, выступающим) из плоскости стены.
2. Размещение вывесок и рекламных конструкций должно осуществляться в границах места допустимого размещения средств размещения информации, рекламных конструкций, установленных данным колерным паспортом объектом капитального строительства.
3. Размещение вывесок по отношению друг к другу, их конфигурация, наполненность информацией должны соответствовать Стандартным требованиям к вывескам, их размещению и эксплуатации (далее - Стандартные требования), утвержденным Решением Пермской городской Думы от 15 декабря 2020 г. № 277.
4. В случае, если планируемые к размещению вывески не соответствуют Стандартным требованиям и действующему колерному паспорту, требуется внесение изменений в колерный паспорт путем разработки нового колерного паспорта.
5. Максимальный размер информационных табличек – 0,5 м x 0,7 м (пункт 2.13 Стандартных требований).
6. Узел крепления каждого типа объекта информации разрабатывается отдельным рабочим проектом.
7. В случае размещения рекламной конструкции на фасаде здания, строения, сооружения, такая конструкция должна быть отражена в составе нового колерного паспорта, а ее размещение должно осуществляться в соответствии с действующим порядком установки эксплуатации рекламных конструкций на территории города Перми, утвержденным решением пермской городской Думы, с последующим получением на установку и эксплуатацию рекламной конструкции в установленном порядке.
8. Непосредственно на остеклении витрины допустимо не сплошное написание информации, состоящей из графической и (или) текстовой частей, занимающей не более 30% площади одного членения поля остекления (пункт 3.13. Стандартных требований).
9. Сплошные вывески в витринах и на остеклении оконных, дверных полотен не должны превышать по высоте половину высоты витрины и остекления оконных, дверных полотен и должны отступать от остекления не менее чем на 0,15 м (пункт 3.14. Стандартных требований).

						034-09-2021-ОФ			
						Колерный паспорт объекта капитального строительства по ул. Архитектора Связьева, № 63 Индустриального района г. Перми			
Изм.	Кол.уч.	Лист	Недод.	Подпись	Дата	Здание общественного назначения - магазин	Стадия	Лист	Листов
Разраб.	Хозяинова			<i>Хозяинова</i>	09.21		П	9	
						Размещение средств размещения информации, рекламных конструкций (начало)	ООО «Архитектурная мастерская «ГОРОД», г.Пермь		
Н.контроль	Хозяинова			<i>Хозяинова</i>	09.21				

Боковой фасад

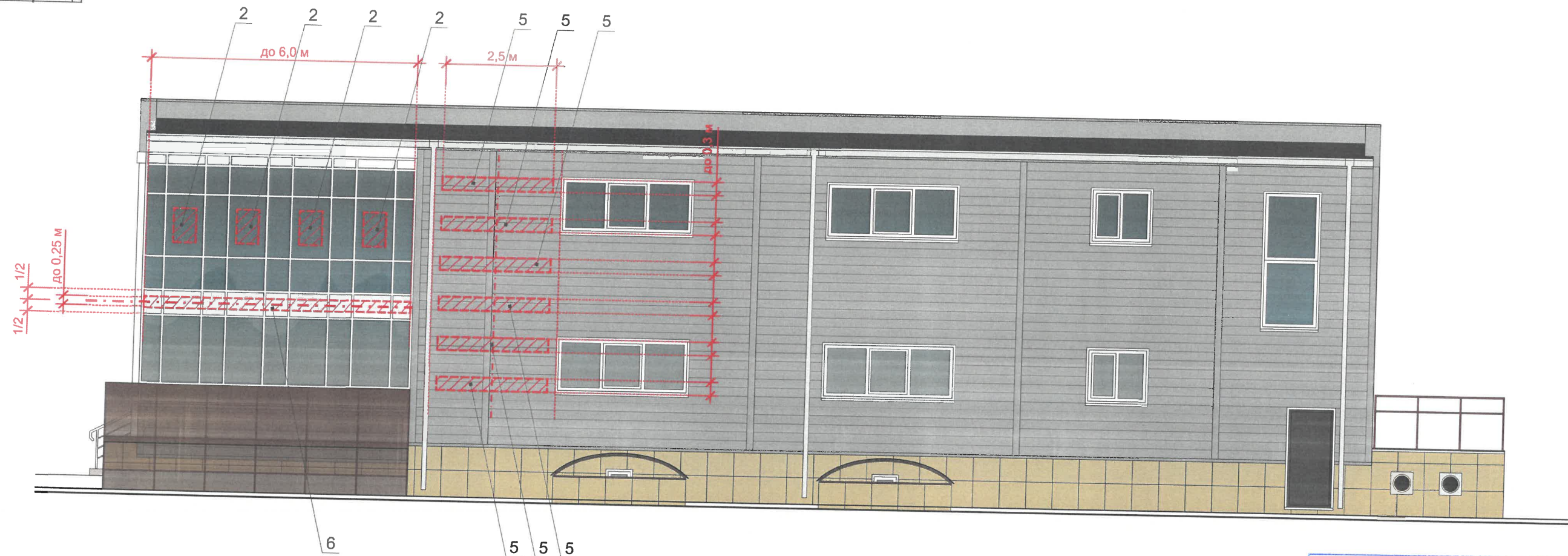
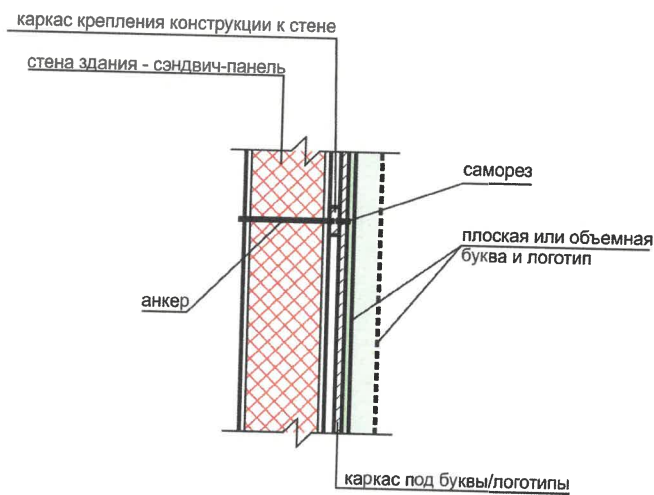
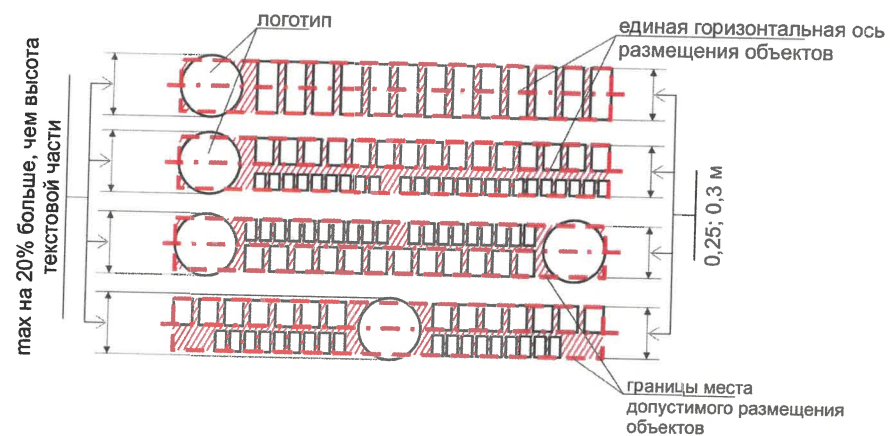


Схема узла крепления конструкций к фасаду



Схемы компоновки объемных букв и/или логотипов, знаков относительно оси и места допустимого размещения



Условные обозначения

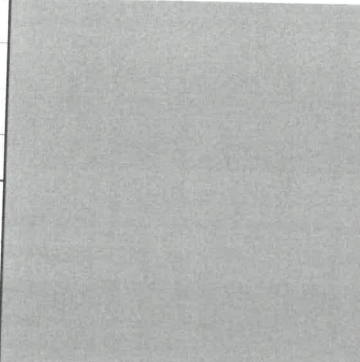
- размеры объектов, расстояния
- единая горизонтальная ось размещения объектов
- привязка объектов, горизонтальные и вертикальные оси элементов фасада
- место допустимого размещения объектов
- выноска и номер позиции согласно Ведомости средств размещения информации, рекламных конструкций

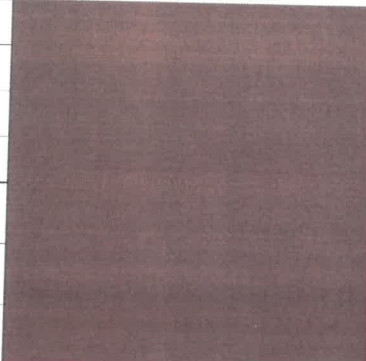
Управление архитектуры и городского дизайна  
ДГА администрации г.Перми  
**СООТВЕТСТВУЕТ АРХИТЕКТУРНОМУ  
ОБЛИКУ ГОРОДА ПЕРМИ**  
« 07 » 10. 2021  
Ткачев С.А. Подпись

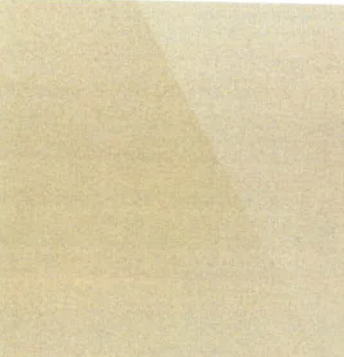
Примечание:

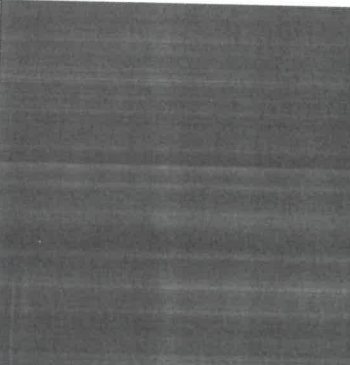
1. Ведомость средств размещения средств городской информации, пояснения (примечание) см. лист 9.


						034-09-2021-Оф			
						Колерный паспорт объекта капитального строительства по ул. Архитектора Связьева, № 63 Индустриального района г. Перми			
Изм.	Кол.уч.	Лист	№ док.	Подпись	Дата	Здание общественного назначения - магазин	Стадия	Лист	Листов
Разраб.		Хозяинова		<i>Хозяинова</i>	09.21		П	10	
						Размещение средств размещения информации, рекламных конструкций (окончание)	ООО «Архитектурная мастерская «ГОРОД», г.Пермь		
Н.контроль		Хозяинова		<i>Хозяинова</i>	09.21				


Позиция согласно ведомости отделки фасадов	Координаты цвета <b>RAL CLASSIC 9006</b>	C:	0	
		M:	0	
		Y:	0	
		K:	40	
		R:	165	
		G:	168	
2, 5		B:	166	


Позиция согласно ведомости отделки фасадов	Координаты цвета <b>RAL 8012</b>	C:	5	
		M:	100	
		Y:	100	
		K:	80	
		R:	103	
		G:	56	
6		B:	49	

Позиция согласно ведомости отделки фасадов	Керамогранит полированный <b>Уральский гранит Монокор UF 015 PR (горчичный)</b> или аналогичный другого производителя	

Позиция согласно ведомости отделки фасадов	Координаты цвета <b>RAL CLASSIC 9004</b>	C:	100	
		M:	90	
		Y:	100	
		K:	80	
		R:	46	
		G:	48	
7		B:	50	

Позиция согласно ведомости отделки фасадов	Керамогранит матовый <b>Соль-перец Бежевый</b> или аналогичный другого производителя	

Позиция согласно ведомости отделки фасадов	Координаты цвета <b>RAL CLASSIC 9016</b>	C:	0	
		M:	0	
		Y:	0	
		K:	0	
		R:	247	
		G:	251	
3, 4, 5		B:	245	

Позиция согласно ведомости отделки фасадов	Сотовый поликарбонат <b>Коричневый</b> или аналогичный другого производителя	

4.0.  
СОГЛАСОВАНО  
1<sup>й</sup> заместитель начальника ДГА  
г. Пермь - главный архитектор  
Д.С. Лапшин  
2021 г.  
Лапшин Д.С.

						034-09-2021-ОФ			
						Колерный паспорт объекта капитального строительства по ул. Архитектора Связьева, № 63 Индустриального района г. Перми			
Изм.	Кол.уч.	Лист	№ док.	Подпись	Дата	Здание общественного назначения - магазин	Стадия	Лист	Листов
Разраб.		Хозяинова		<i>Хозяинова</i>	09.21		П	11	11
						Эталоны колеров	ООО «Архитектурная мастерская «ГОРСД», г. Пермь		
Н.контроль		Хозяинова		<i>Хозяинова</i>	09.21				