



Общество с ограниченной ответственностью  
«АРХИТЕКТУРНАЯ МАСТЕРСКАЯ «ГОРОД»  
*№ 089-22-01-26-4490 от 04.10.2021*

Заказчик: ООО «МЦ «АЛЕКСАНДРИЯ»

## ПАСПОРТ ВНЕШНЕГО ОБЛИКА ОБЪЕКТА КАПИТАЛЬНОГО СТРОИТЕЛЬСТВА (КОЛЕРНЫЙ ПАСПОРТ)

**АДРЕС ОБЪЕКТА:** г. Пермь, административный район Индустриальный,  
улица Мира, здание (строение) № 11

038-09-2021-ОФ

ПЕРМЬ, 2021 г.

Ведомость чертежей

ЛИСТ	НАИМЕНОВАНИЕ	ПРИМЕЧАНИЯ
1-2	Общие данные	
3-5	Существующее состояние фасадов	
6	Фрагмент 1 главного фасада. Схема главного фасада	
7	Фрагмент 2 главного фасада	
8	Боковые фасады	
9	Дворовой фасад	
10-11	Размещение средств размещения информации, рекламных конструкций	
12	Эталоны колеров	

Ведомость отделки фасадов

ПОЗ.	ЭЛЕМЕНТ ФАСАДА	ЭТАЛОН ЦВЕТА	ОБОЗНАЧ.	ВИД ОТДЕЛКИ	ПРИМ.
1	Цоколь		RAL 7047	Атмосферостойкая краска по штукатурке	
2	Поле стен, тип 1		Белый	Силикатный кирпич	
3	Поле стен, тип 2		Красный	Керамический кирпич	
4	Поле стен, тип 3. Колонны		RAL 9010 Белый	Атмосферостойкая краска по штукатурке, бетону и металлу	
5	Архитектурные декоративные элементы. Перила, тип 1		RAL 9010 Белый	Атмосферостойкая краска по металлу	
6	Оконные блоки. Витражи, тип 1. Дверные блоки, тип 1. Остекление балконов		RAL 9010 Белый	Металлопластиковые профильные системы	
7	Дверные блоки, тип 2		RAL 7047	Атмосферостойкая краска по металлу	
8	Дверные блоки, тип 3. Витражи, тип 2		RAL 9006	Металлопластиковые профильные системы	
9	Оконные блоки, тип 4. Дверные блоки, тип 4. Витражи, тип 3		RAL 9011	Металлопластиковые профильные системы	
10	Дверные блоки, тип 5. Перила, тип 2		RAL 3009	Атмосферостойкая краска по металлу	
11	Дверные блоки, тип 6		RAL 8017	Атмосферостойкая краска по металлу	
12	Перила, тип 3			Хромированная сталь	
13	Площадки, ступени и пандусы			Бетон без отделки. Бетонная плитка	
14	Парапетная планка. Отливы. Кровля дома. Дефлекторы			Оцинкованная сталь с полимерным покрытием	
15	Тонировка остекления витражей		Белая	Архитектурная тонирующая пленка	

Пояснительная записка

**Объект капитального строительства:** 17-этажный 6-подъездный многоквартирный жилой дом со встроенными помещениями общественного назначения на 1-м и 2-м этажах.

**Год постройки и ввода в эксплуатацию:** 2005 - 2006 гг.

**Тип здания:** монолитный ж/б каркас с кирпичными стенами, индивидуальный проект.

**Здание в плане:** С-образное (разомкнутое кольцо).

**Наружные стены:** кирпичные, оштукатуренные на главном фасаде.

**Крыша:** плоская

**Ранее разработанные колерные паспорта:**

- 009780-32-2010-КПФ. «Колерный паспорт фасадов здания по адресу: ул.Мира,11 Индустриального района города Перми»,

- от 28 апреля 2018 г. № СЭД-059-22-01-26-515. «Колерный паспорт фасадов здания по ул. Мира, 11 в Индустриальном районе города Перми»,

- от 25 июля 2018 г. № СЭД-059-22-01-26-829. «Колерный паспорт здания по ул. Мира, 11 в Индустриальном районе г. Перми»,

- от 24 октября 2018 г. № СЭД-059-22-01-40-3682. «Колерный паспорт здания по ул. Мира, 11 в Индустриальном районе г. Перми»,

- от 27 ноября 2018 г. № СЭД-059-22-01-40-4357. «Колерный паспорт здания по ул. Мира, 11 в Индустриальном районе г. Перми»,

- от 19 февраля 2019 г. № СЭД-059-22-01-26-940. «Колерный паспорт здания по ул. Мира, 11 в Индустриальном районе г. Перми».

**Настоящим колерным паспортом:**

- вносятся изменения в части видов, типов и мест размещения средств размещения информации, рекламных конструкций (вывеска «Лайт центр управления здоровьем», выклейки и/или панно в витринах),

- вносятся изменения в части основных мест размещения дополнительного оборудования.

**Прочее:**

В соответствии с Градостроительным кодексом Российской Федерации, решением Пермской городской Думы от 15 декабря 2020 г. № 277 «Об утверждении Правил благоустройства территории города Перми» и постановлением администрации города Перми от 22 февраля 2017 г. № 130 «Об утверждении формы и Порядка согласования паспорта внешнего облика объекта капитального строительства (колерного паспорта)» проекты колерных паспортов либо проекты изменений в колерные паспорта не являются разрешительной документацией на строительство, реконструкцию объекта капитального строительства; не являются правовым основанием на устройство пристроек, навесов, козырьков.

Предметом согласования данного колерного паспорта являются: принятые цветовые решения элементов фасада, применяемые материалы отделки существующего объекта недвижимости, а также определение возможных видов и типов размещения средств размещения информации, рекламных конструкций, не соответствующие типу и местам возможного размещения средств размещения информации, установленным настоящим колерным паспортом, подлежат демонтажу.

СОГЛАСОВАНО  
 1<sup>й</sup> заместитель начальника ДГА  
 г. Перми - главный архитектор  
 Д.Ю. Лапшин  
 06.10.2021 г.

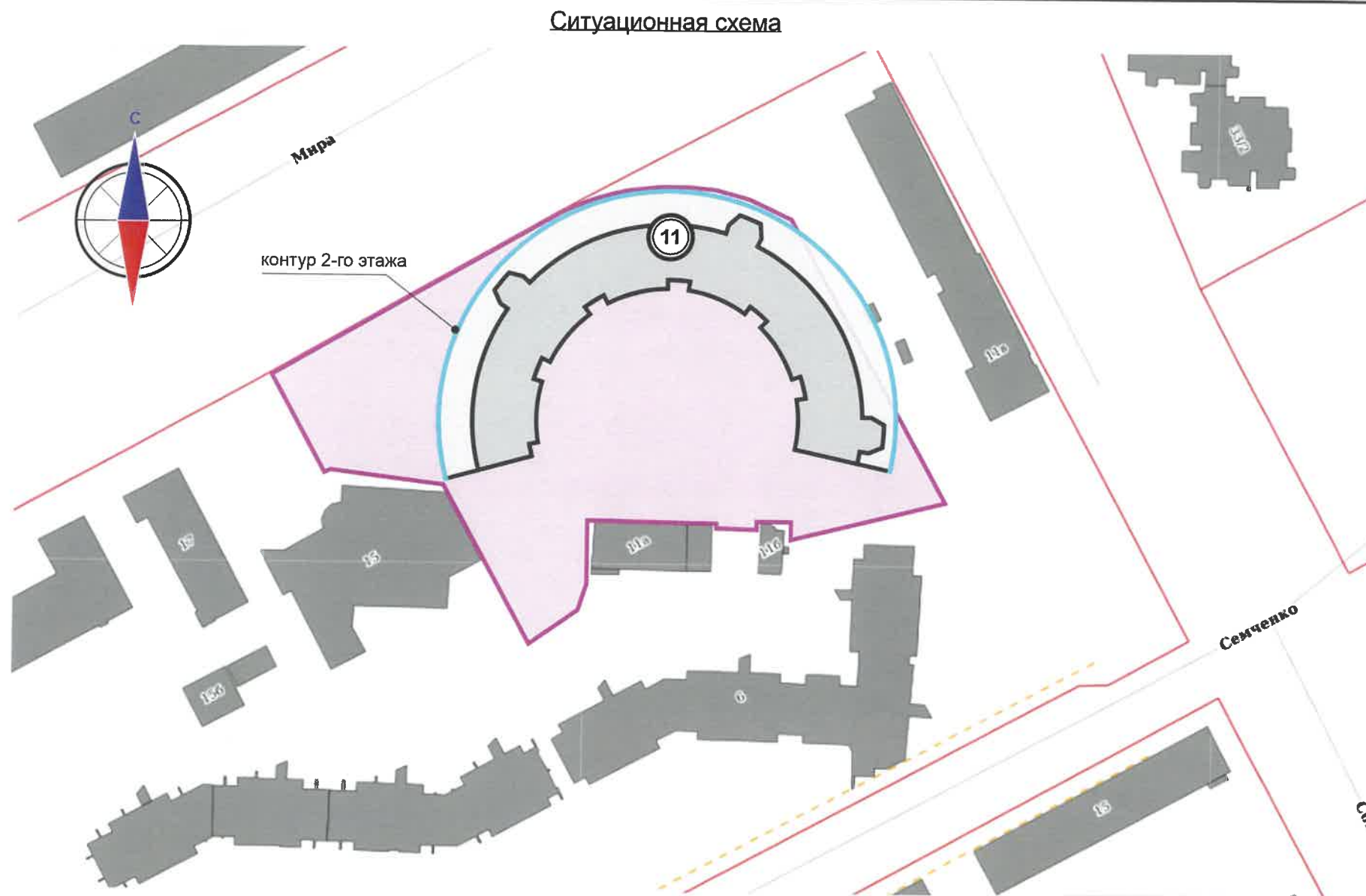
В соответствии с положениями части 4 Гражданского кодекса Российской Федерации настоящий колерный паспорт является результатом интеллектуальной деятельности и охраняется законом об авторском праве. Исключительное право авторства принадлежит ООО «Архитектурная мастерская «ГОРОД». Использование настоящего колерного паспорта любыми способами, если такое использование осуществляется без согласия ООО «Архитектурная мастерская «ГОРОД», является незаконным и влечет ответственность, установленную статьей 1252 Гражданского кодекса Российской Федерации и другими законами Российской Федерации.

						038-09-2021-ОФ			
						Колерный паспорт объекта капитального строительства по ул. Мира, № 11 Индустриального района г. Перми			
Изм.	Кол.уч.	Лист	Недок.	Подпись	Дата	Многоквартирный жилой дом со встроенными помещениями общественного назначения	Стадия	Лист	Листов
Разраб.	Хозяинова				09.21		П	1	13
						Общие данные (начало)	 ООО «Архитектурная мастерская «ГОРОД», г.Пермь		
Н.контроль	Хозяинова				09.21				



**ИНСТРУКЦИЯ**  
о порядке производства работ, связанных  
с окраской фасадов и всех наружных частей зданий,  
сооружений, строений, расположенных на территории  
города Перми

1. Окраска (отделка) фасадов и всех наружных частей зданий, сооружений, расположенных на территории города Перми, может производиться лишь на основании колерного паспорта фасадов на ремонт и окраску, согласованного Департаментом градостроительства и архитектуры г. Перми (далее - ДГА г. Перми).
2. До начала процесса окраски (отделки) здания или какого-либо сооружения должны быть произведены работы по капитальному ремонту всех без исключения наружных частей его, подлежащих окраске.
3. До начала ремонта зданий, имеющих газосветовую рекламу, сообщить рекламодателю о предстоящих работах на фасаде здания с целью сохранения вывесок либо их демонтажу.
4. Полуразрушенные и разрушенные архитектурные художественно-скульптурные детали здания, карнизы, колонны, пилястры, капители, фризы, тяги, лепные украшения, барельефы, мозаика, художественная роспись подлежат обязательному восстановлению в своем первоначальном виде. Категорически запрещается производить окраску здания без предварительного восстановления указанных деталей.
5. Металлические поверхности отдельных частей здания, чугунные решетки, перила балконов и лестниц, кронштейны, дверные и оконные приборы, архитектурно-художественные детали перед окраской очищаются от грязи, ржавчины, старой краски и покрываются вновь атмосферостойкой краской по металлу.
6. В соответствии с выданными образцами цвета (колерами) на окраску (отделку) здания организация, производящая ремонт здания, составляет пробные образцы цвета, которые наносятся на видное место стены.
7. Проверку и согласование пробного образца цвета (колера), а также готовности поверхности стены и отдельных наружных частей здания к окраске производит уполномоченный представитель ДГА г. Перми. Без указанной проверки и согласования производить окраску (отделку) фасада категорически воспрещается.
8. Домоуправления, организации и учреждения, производящие окраску (отделку) и связанный с ней ремонт здания, несут полную ответственность за точное выполнение настоящей инструкции и привлекаются к ответственности за нарушение ее.
9. По всем вопросам, связанным с производством работ, необходимо обращаться в ДГА г. Перми (ул. Сибирская, 15, каб. 316, тел. 212-76-98, e-mail: dga@gorodperm.ru).



**Ведомость ссылочных и прилагаемых документов**

ОБОЗНАЧЕНИЕ	НАИМЕНОВАНИЕ	ПРИМЕЧАНИЕ
	<b>Ссылочные документы</b>	
Постановление администрации г. Перми от 22 февраля 2017 г. № 130	«Об утверждении формы и Порядка согласования паспорта внешнего облика объекта капитального строительства (колерного паспорта)»	
Решение Пермской городской Думы от 18 декабря 2020 г. № 277	«Об утверждении Правил благоустройства территории города Перми»	
009780-32-2010-КПФ	«Колерный паспорт фасадов здания по адресу: ул. Мира, 11 Индустриального района города Перми». ООО «Архитектурная мастерская «ГОРОД». Шифр: 009780-32-2010-КПФ	согласован ДПиР г. Перми 18 ноября 2010 г.
СЭД 059-22-01-26-515 от 28 апреля 2018 г.	«Колерный паспорт фасадов здания по ул. Мира, 11 в Индустриальном районе города Перми». ООО «Большой формат». Шифр: 18-04-2018-М	согласован ДГА г. Перми в мае 2018 г.
СЭД 059-22-01-26-829 от 25 июля 2018 г.	«Колерный паспорт здания по ул. Мира, 11 в Индустриальном районе г. Перми». ООО «Архитектурная мастерская «ГОРОД». Шифр: 032-2018-Оф	согласован ДГА г. Перми в августе 2018 г.
СЭД 059-22-01-40-3682 от 24 октября 2018 г.	«Колерный паспорт здания по ул. Мира, 11 в Индустриальном районе г. Перми». ООО «Архитектурная мастерская «ГОРОД». Шифр: 078-2018-Оф	согласован ДПиР г. Перми 28 октября 2018 г.
СЭД 059-22-01-40-4357 от 27 ноября 2018 г.	«Колерный паспорт здания по ул. Мира, 11 в Индустриальном районе г. Перми». ООО «Архитектурная мастерская «ГОРОД». Шифр: 081-2018-Оф	согласован ДПиР г. Перми 28 ноября 2018 г.
СЭД 059-22-01-26-940 от 19 февраля 2019 г.	«Колерный паспорт фасадов здания по ул. Мира, 11 в Индустриальном районе г. Перми». ООО «Большой формат». Шифр: 18-02-2019-М	согласован ДПиР г. Перми 25 февраля 2019 г.

**Условные обозначения:**



Изм.	Кол.уч.	Лист	Недок.	Подпись	Дата	038-09-2021-Оф			
Разраб.		Хозяинова		<i>Хозяинова</i>	09.21	Колерный паспорт объекта капитального строительства по ул. Мира, № 11 Индустриального района г. Перми			
						Многоквартирный жилой дом со встроенными помещениями общественного назначения	Стадия	Лист	Листов
							П	2	
						Общие данные (окончание)	ООО «Архитектурная мастерская «ГОРОД», г.Пермь		
Н.контроль		Хозяинова		<i>Хозяинова</i>	09.21				



Фрагмент главного фасада со стороны ул. Мира



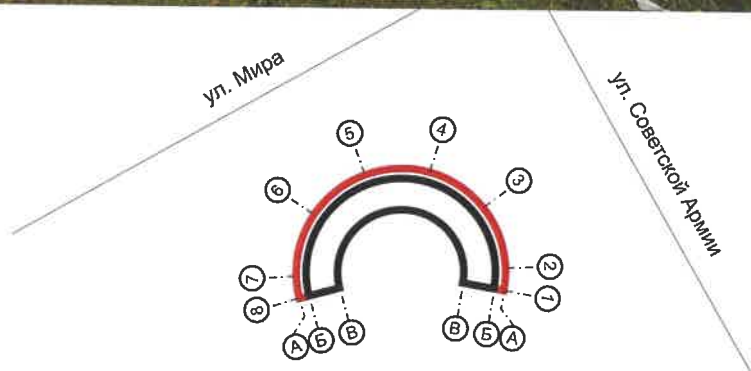
Фрагмент главного фасада со стороны ул. Мира



Фрагмент главного фасада со стороны ул. Мира



Фрагмент главного фасада со стороны ул. Мира



						038-09-2021-ОФ			
						Колерный паспорт объекта капитального строительства по ул. Мира, № 11 Индустриального района г. Перми			
Изм.	Кол.уч.	Лист	Недок.	Подпись	Дата	Многоквартирный жилой дом со встроенными помещениями общественного назначения	Стадия	Лист	Листов
Разраб.		Хозяинова		<i>Хозяинова</i>	09.21		П	3	
Н.контроль		Хозяинова		<i>Хозяинова</i>	09.21	Существующее состояние фасадов (начало)	ООО «Архитектурная мастерская «ГОРОД», г.Пермь		



Фрагмент главного фасада со стороны пересечения ул. Мира и ул. Советской Армии



Фрагмент главного фасада со стороны пересечения ул. Мира и ул. Советской Армии

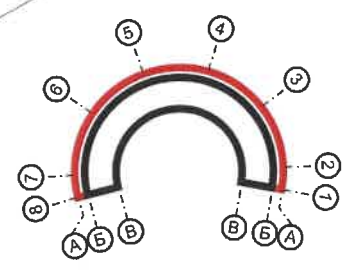
Фрагмент главного фасада со стороны ул. Советской Армии



Фрагмент главного фасада со стороны ул. Советской Армии

ул. Мира

ул. Советской Армии



						038-09-2021-ОФ			
						Колерный паспорт объекта капитального строительства по ул. Мира, № 11 Индустриального района г. Перми			
Изм.	Кол.уч.	Лист	Недок.	Подпись	Дата	Многоквартирный жилой дом со встроенными помещениями общественного назначения	Стадия	Лист	Листов
Разраб.		Хозяинова		<i>Хозяинова</i>	09.21		П	4	
						Существующее состояние фасадов (продолжение)	ООО «Архитектурная мастерская «ГОРОД», г.Пермь		
Н.контроль		Хозяинова		<i>Хозяинова</i>	09.21				



Фрагмент дворового фасада



Фрагмент главного фасада и боковой фасада в осях В-А

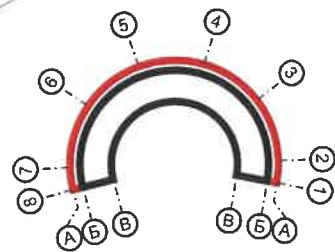
Фрагмент дворового и боковой фасад в осях А-В



Фрагменты дворового и боковых фасадов

ул. Мира

ул. Советской Армии



Изм.	Кол.уч.	Лист	Недок.	Подпись	Дата
Разраб.		Хозяинова		<i>Хозяинова</i>	09.21
Н.контроль		Хозяинова		<i>Хозяинова</i>	09.21

038-09-2021-Оф

Колерный паспорт объекта капитального строительства по ул. Мира, № 11 Индустриального района г. Перми

Многоквартирный жилой дом со встроенными помещениями общественного назначения

Стадия Лист Листов

П 5

Существующее состояние фасадов (окончание)

ООО «Архитектурная мастерская «ГОРОД», г.Пермь



Фрагмент 1 главного фасада

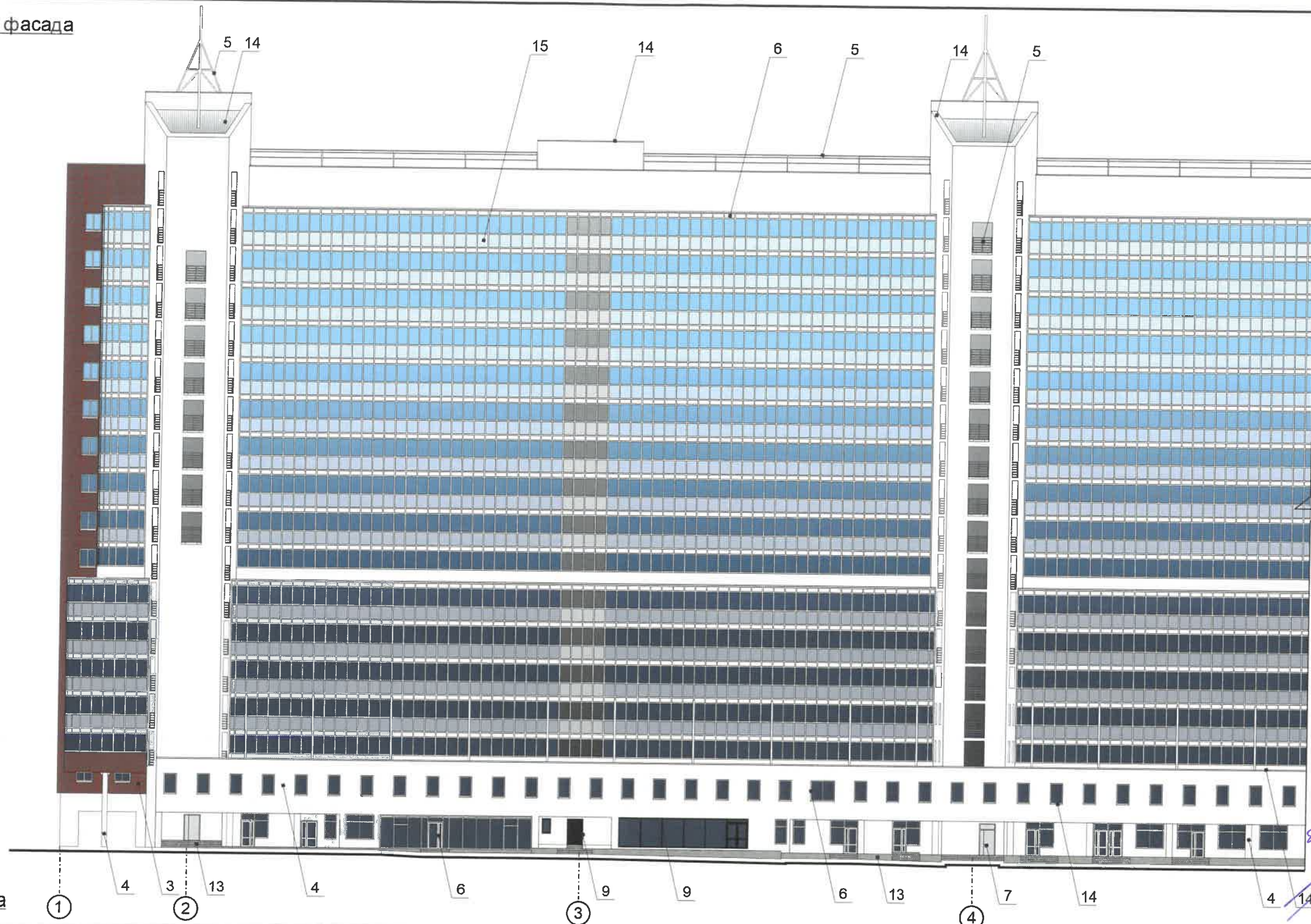
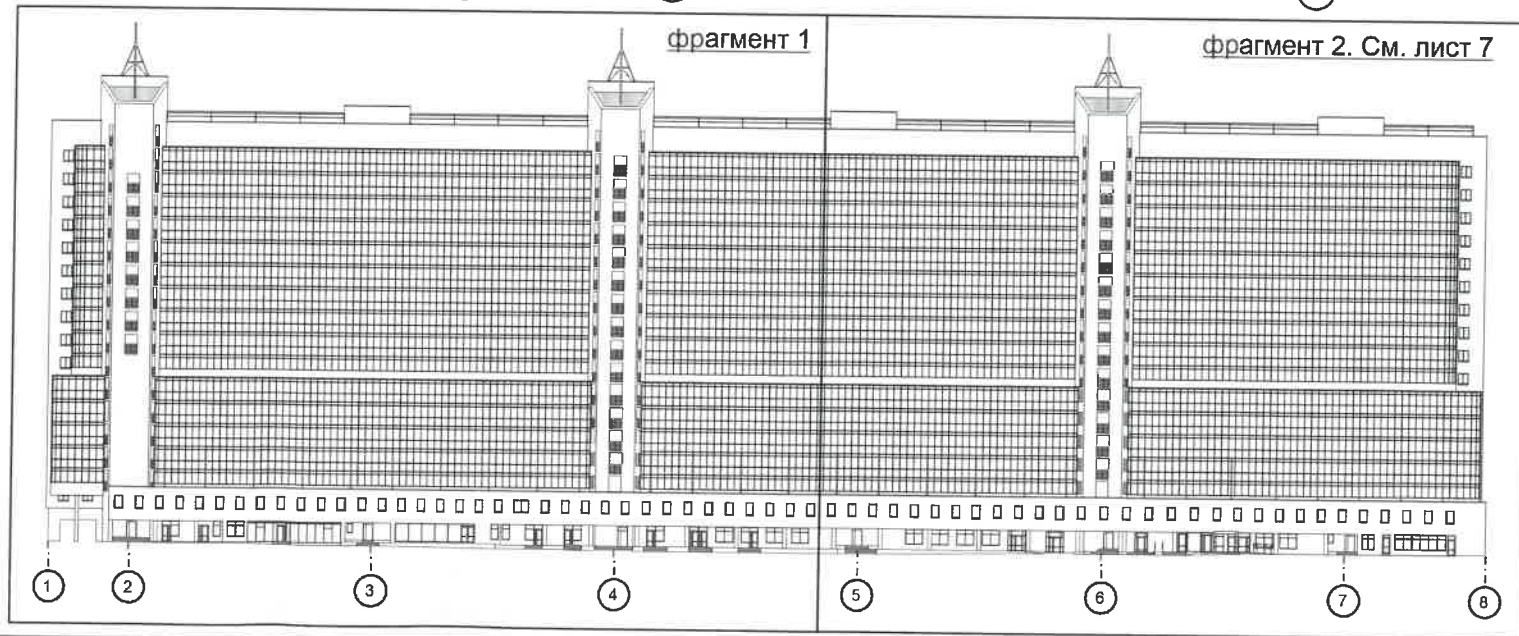


Схема главного фасада

СОГЛАСОВАНО  
1<sup>й</sup> заместитель начальника ДГА  
г. Пермь - главный архитектор  
Д.Ю. Лапшин  
20.21.  
Карасев С.А.



Условные обозначения

ПРИМЕЧАНИЕ:

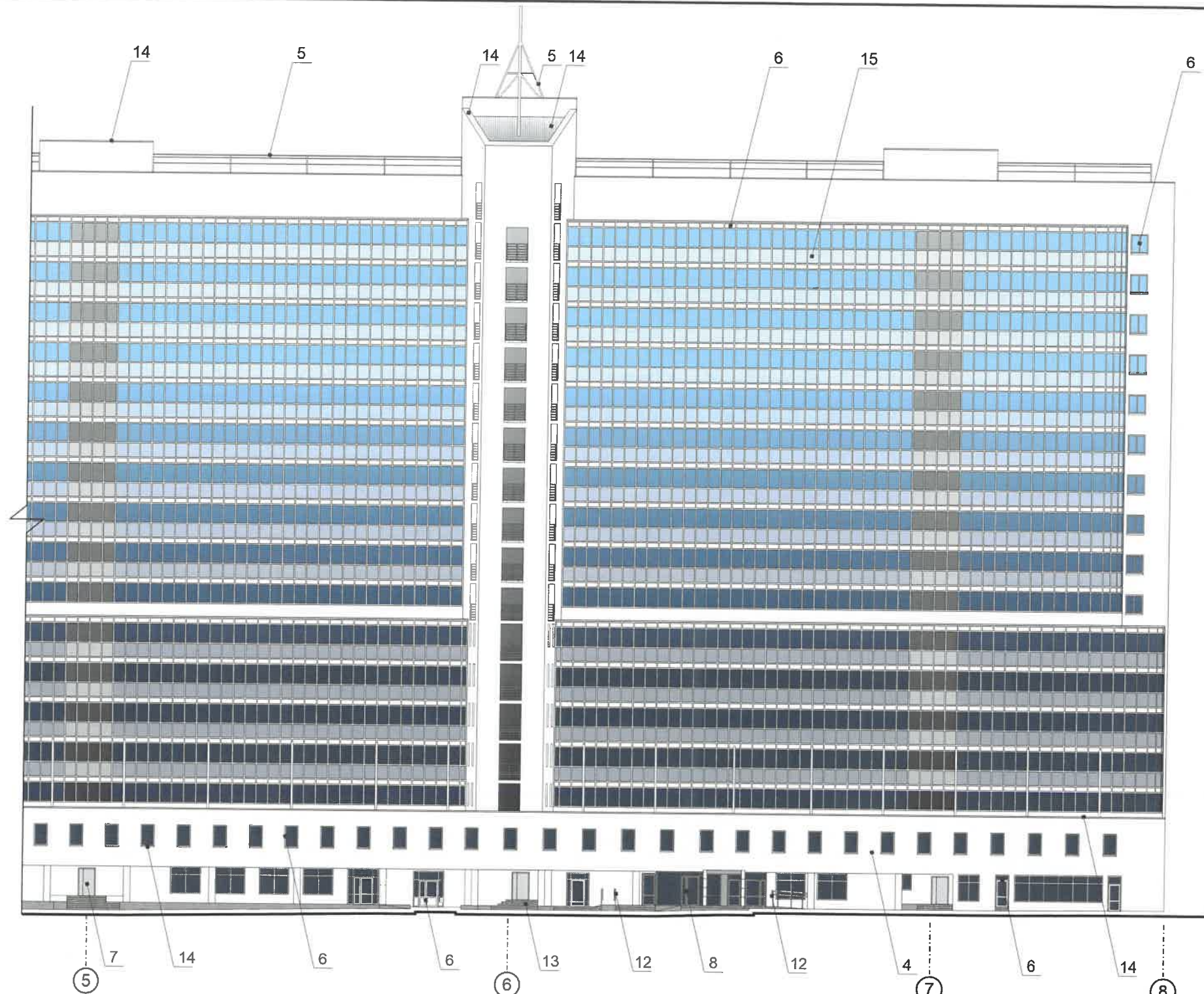
1. Фасады приведены в развёртке;
2. Условия устройства дополнительных входных групп см. лист 7

- 1 - выноска и номер позиции согласно Ведомости отделки фасадов на листе 1
- 4 - условная координационная ось

						038-09-2021-ОФ			
						Колерный паспорт объекта капитального строительства по ул. Мира, № 11 Индустриального района г. Пермь			
Изм.	Кол.уч.	Лист	№ док.	Подпись	Дата	Многоквартирный жилой дом со встроенными помещениями общественного назначения	Стадия	Лист	Листов
Разраб.		Хозяинова		<i>Лапшин</i>	09.21		П	6	
Н.контроль		Хозяинова		<i>Лапшин</i>	09.21	Фрагмент 1 главного фасада по ул. Мира. Схема главного фасада	ООО «Архитектурная мастерская «ГОРОД», г.Пермь		



Фрагмент 2 главного фасада



Условные обозначения

- 1 - выноска и номер позиции согласно Ведомости отделки фасадов на листе 1
- 6 - условная координационная ось

Примечание:

1. В случае, если наружные лестницы при дополнительно устроенных входах в общественные помещения здания выходят за границы предоставленного земельного участка и красные линии квартала, то устройство дополнительных или переустройство существующих входных групп требует получения разрешения в установленном порядке;
2. В случае устройства или переустройства (перепланировки, ремонта, реконструкции) помещений общественного назначения, их входных групп в обязательном порядке должны быть предусмотрены мероприятия по обеспечению доступности данных помещений для маломобильных групп населения, включая инвалидов, использующих кресла-коляски и собак-проводников (далее-МГН) в соответствии с требованиями СП 59.13330.2020 Свод правил. Доступность зданий и сооружений для маломобильных групп населения. Данный свод правил касается функционально-планировочных элементов зданий и сооружений, их участков или отдельных помещений, доступных для МГН (входные узлы, коммуникации, пути эвакуации, помещения и зоны обслуживания, а также их информационное и инженерное обустройство). В частности, лестницы при входах в общественные помещения должны дублироваться пандусами с уклоном не более 1:20 (5%) или иными средствами подъема (подъемные платформы, лифты и т.д.). Согласно вышеуказанному Своду правил наружные лестницы и пандусы должны иметь поручни с учетом технических требований к опорным стационарным устройствам по ГОСТ Р 51261; размеры входной площадки при открывании дверей наружу должны быть не менее 1,4 x 2,0 или 1,5 x 1,85; размеры входной площадки с пандусом не менее 2,2 x 2,2 м;
3. Условия размещения дополнительного оборудования на фасадах см. лист 8.

СОГЛАСОВАНО  
1<sup>й</sup> заместитель начальника ДГА  
г. Пермь - главный архитектор  
Д.Ю. Лапшин  
2021 г.  
*Лапшин Д.Ю.*

						038-09-2021-ОФ			
						Колерный паспорт объекта капитального строительства по ул. Мира, № 11 Индустриального района г. Пермь			
Изм.	Кол.уч.	Лист	Недок.	Подпись	Дата	Многоквартирный жилой дом со встроенными помещениями общественного назначения	Стадия	Лист	Листов
Разраб.		Хозяинова		<i>Хозяинова</i>	09.21		П	7	
Н.контроль		Хозяинова		<i>Хозяинова</i>	09.21	Фрагмент 2 главного фасада по ул. Мира	ООО «Архитектурная мастерская «ГОРОД», г.Пермь		



Дворовой фасад



Примечание:

1. Запрещается размещение на фасадах, обращенных к историческим линиям застройки (улицам), дополнительного оборудования - антенн, наружных блоков вентиляции и кондиционирования, вентиляционных труб, элементов систем газоснабжения и других технологических элементов зданий и сооружений;
2. Антенны, наружные блоки вентиляции и кондиционирования, вентиляционные трубы, элементы системы газоснабжения и другие технологические элементы зданий и сооружений могут размещаться на кровле объектов капитального строительства компактными упорядоченными группами с использованием единой несущей основы, в том числе с устройством ограждения, а также на фасадах, не обращенных к историческим линиям застройки (улицам);
3. Размещение дополнительного оборудования, дополнительных элементов и устройств на фасадах объектов капитального строительства должно осуществляться при соблюдении следующих условий:
  - комплексное решение размещения оборудования - единое архитектурное и цветовое решение (в том числе размер, форма, материал),
  - соответствие размещения дополнительного оборудования архитектурному решению фасадов, предусмотренному проектной документацией, в соответствии с которой осуществлено строительство (реконструкция) Объекта, с привязкой к единой (вертикальной, горизонтальной) системе осей фасадов, при этом:
    - единая горизонтальная ось - условная прямая линия. Определяется как половина расстояния между верхним и нижним архитектурным элементом (окна, наличники, карниз, фриз и другие), выделяющимся (западающим, выступающим) из плоскости стены,
    - единая вертикальная ось - условная прямая линия. Определяется как половина расстояния между границами одного архитектурного элемента (окна, двери, колонны) либо между двумя архитектурными элементами (окна, двери, колонны);
4. Условия устройства дополнительных или переустройства существующих входных групп см. лист 7.

Условные обозначения

- 1 - выноска и номер позиции согласно Ведомости отделки фасадов на листе 1
- 4 - условная координационная ось

--- основные места размещения дополнительного оборудования

СОГЛАСОВАНО  
1й заместитель начальника ДГА  
г. Перми, главный архитектор  
Д.В. Лапшин  
2021 г.

						038-09-2021-ОФ			
						Коперный паспорт объекта капитального строительства по ул. Мира, № 11 Индустриального района г. Перми			
Изм.	Кол.уч.	Лист	№ док.	Подпись	Дата	Многоквартирный жилой дом со встроенными помещениями общественного назначения	Стадия	Лист	Листов
Разраб.		Хозяинова		<i>Лапшин</i>	09.21		П	8	
						Дворовой фасад	ООО «Архитектурная мастерская «ГОРОД», г.Пермь		
Н.контроль		Хозяинова		<i>Лапшин</i>	09.21				


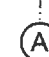


Боковые фасады



СОГЛАСОВАНО  
 1-й заместитель начальника ДГА  
 г. Пермь - главный архитектор  
 Д.Ю. Лапшин  
 2021 г.  
*Лапшин*

Условные обозначения

-  - выноска и номер позиции согласно Ведомости отделки фасадов на листе 1
-  - условная координационная ось

Примечание:

1. Условия устройства дополнительных или переустройства существующих входных групп см. лист 7;
2. Условия размещения дополнительного оборудования на фасадах см. лист 8.

						038-09-2021-ОФ			
						Колерный паспорт объекта капитального строительства по ул. Мира, № 11 Индустриального района г. Пермь			
Изм.	Кол.уч.	Лист	Недок.	Подпись	Дата	Многоквартирный жилой дом со встроенными помещениями общественного назначения	Стадия	Лист	Листов
Разраб.		Хозяинова		<i>Лапшин</i>	09.21		П	9	
						Боковые фасады	ООО «Архитектурная мастерская «ГОРОД», г.Пермь		
Н.контроль		Хозяинова		<i>Лапшин</i>	09.21				



Фрагмент 1 главного фасада

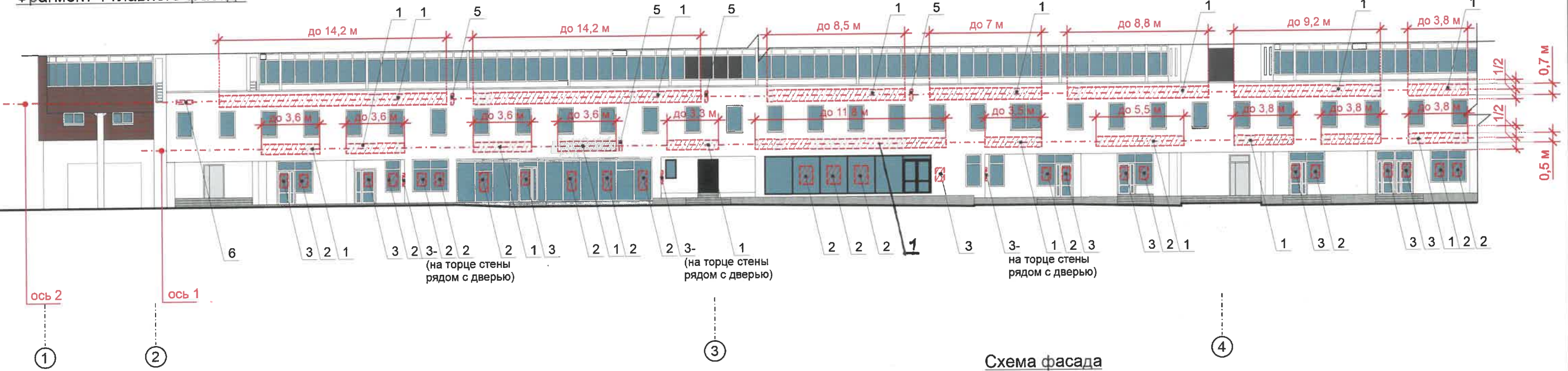
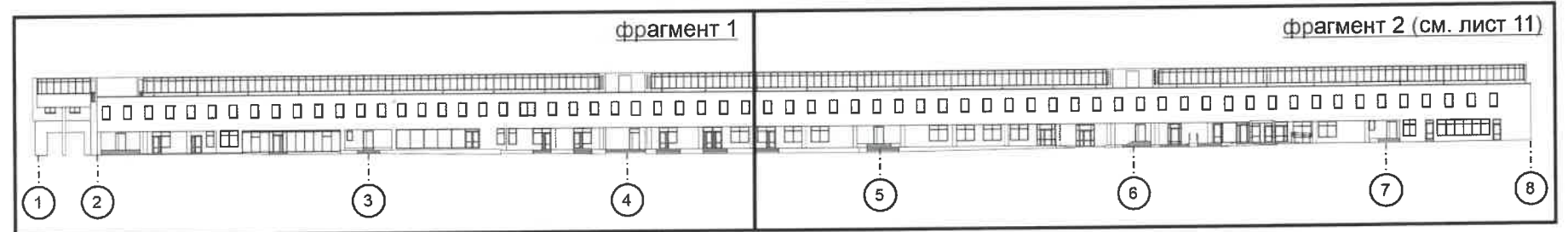


Схема фасада

Условные обозначения

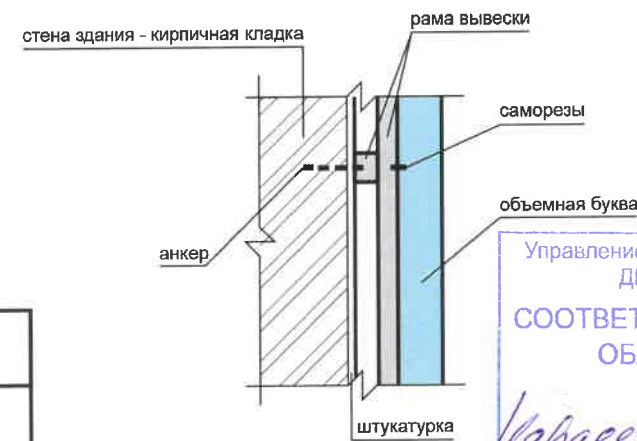
- размеры объектов, расстояния
- единая горизонтальная ось размещения объектов
- привязка объектов, горизонтальные и вертикальные оси элементов фасада
- место допустимого размещения объектов
- выноска и номер позиции согласно Ведомости средств размещения информации, рекламных конструкций



Ведомость средств размещения информации, рекламных конструкций

Поз.	Название, тип рекламы	Эталон цвета	Наличие, тип подсветки
1	Вывеска - объёмные буквы и/или логотипы без подложки, размещённые на направляющих, выкрашенных в цвет фасада. Металл, пластик, оргстекло	Фирменные цвета	Возможна внутренняя, контурная или наружная подсветка
2	Информация - несплошная пленочная аппликация в виде текста или контурного изображения на стекле. Площадь выклейки - не более 30% от площади одного поля остекления. Самоклеящиеся плёнки по стеклу <b>или</b> Вывеска - панно (постер или световой короб), размещённое в оконном проеме за стеклом. Площадь панно - не более 50% от площади одного поля остекления (см. примечание 8 и 9 на листе 11). Металл, пластик, оргстекло	Фирменные цвета	Возможна внутренняя или наружная подсветка для панно
3	Информационная табличка одиночная, размерами не более 500 x 700 мм (Д x В), или таблички модульные, размещённые на общей однотонной плоской подложке (см. пример группировки модульных табличек). Металл, пластик, оргстекло, самоклеящиеся пленки по стеклу	Фирменные цвета	Возможна внутренняя подсветка
4	Указатель с наименованием улицы и номера здания. Металл, пластик, оргстекло	Стандартный: фон - синий (R-0, G-20, B-120), текст - белый	Возможна внутренняя подсветка
5	Панель-кронштейн в виде логотипа. Металл, пластик, оргстекло	Фирменные цвета	Возможна наружная подсветка

Схема узла крепления объёмных световых букв к фасаду



Пример группировки модульных информационных табличек

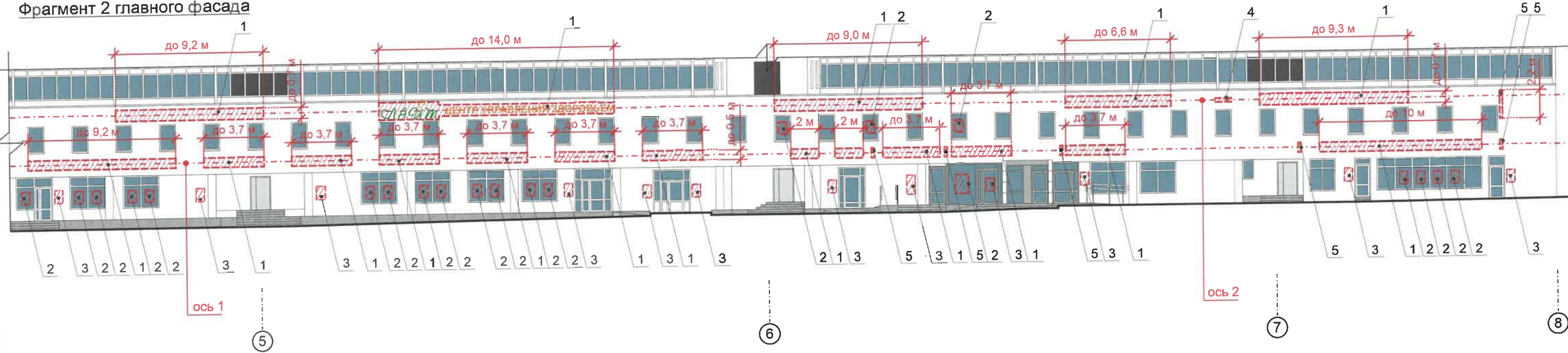


Управление архитектуры и городского дизайна  
ДГА администрации г.Перми  
СООТВЕТСТВУЕТ АРХИТЕКТУРНОМУ  
ОБЛИКУ ГОРОДА ПЕРМИ  
06.10.2021  
Карасев С.А. Подпись

						038-09-2021-ОФ			
						Колерный паспорт объекта капитального строительства по ул. Мира, № 11 Индустриального района г. Перми			
Изм.	Кол.уч.	Лист	Недок.	Подпись	Дата	Многоквартирный жилой дом со встроенными помещениями общественного назначения	Стадия	Лист	Листов
Разраб.		Хозяинова		<i>Хозяинова</i>	09.21		П	10	
Н.контроль		Хозяинова		<i>Хозяинова</i>	09.21	Размещение средств размещения информации, рекламных конструкций (начало)	ООО «Архитектурная мастерская «ГОРОД», г.Пермь		

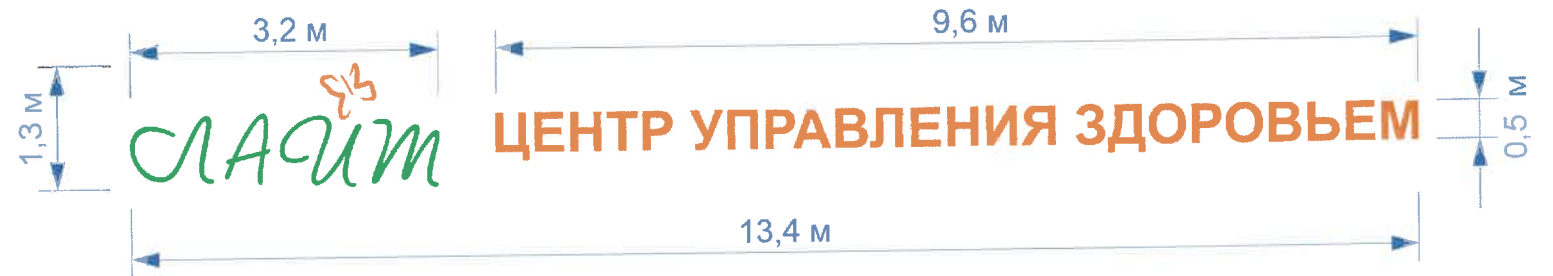


Фрагмент 2 главного фасада



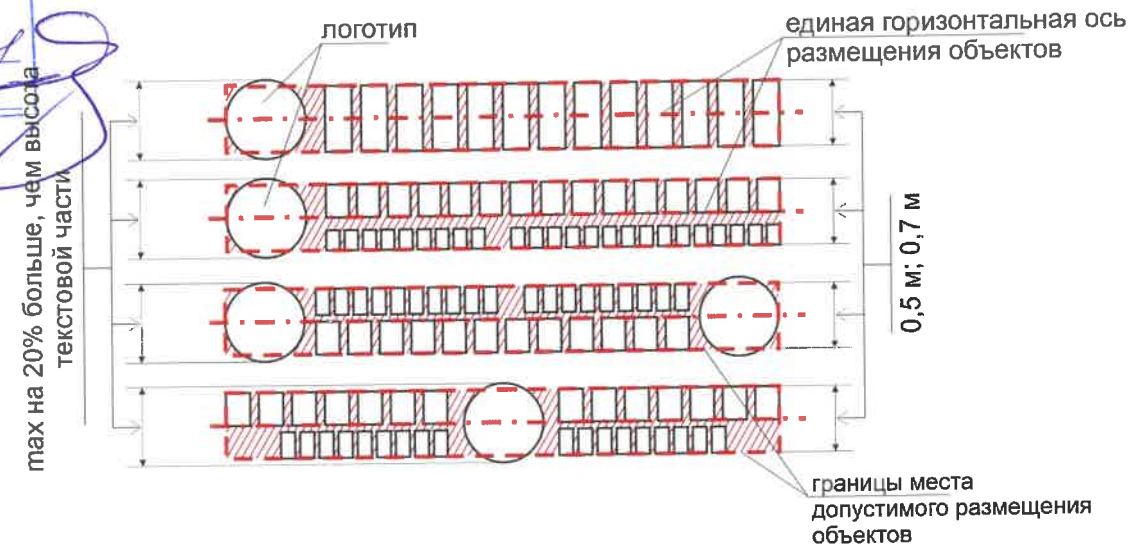
Условные обозначения

- размеры объектов, расстояния
- единая горизонтальная ось размещения объектов
- привязка объектов, горизонтальные и вертикальные оси элементов фасада
- место допустимого размещения объектов
- выноска и номер позиции согласно Ведомости средств размещения информации, рекламных конструкций



Управление архитектуры и городского дизайна  
ДГА администрации г.Перми  
СООТВЕТСТВУЕТ АРХИТЕКТУРНОМУ  
ОБЛИКУ ГОРОДА ПЕРМИ  
«об. 10.10.02»  
Карасев С.А. Подпись

Схемы компоновки объемных букв и/или логотипов, знаков относительно оси и места допустимого размещения



Примечание:

1. Место размещения информации располагается относительно условной прямой линии – единой горизонтальной оси. Местоположение оси на фасаде определяется как половина расстояния между верхним и нижним архитектурным элементом (окна, наличники, карниз, фриз и др.), выделяющимся (западающим, выступающим) из плоскости стены.
2. Размещение вывесок и рекламных конструкций должно осуществляться в границах места допустимого размещения средств размещения информации, рекламных конструкций, установленных данным колерным паспортом объектом капитального строительства.
3. Размещение вывесок по отношению друг к другу, их конфигурация, наполненность информацией должны соответствовать Стандартным требованиям к вывескам, их размещению и эксплуатации (далее - Стандартные требования), утвержденным Решением Пермской городской Думы от 15 декабря 2020 г. № 277.
4. В случае, если планируемые к размещению вывески не соответствуют Стандартным требованиям и действующему колерному паспорту, требуется внесение изменений в колерный паспорт путем разработки нового колерного паспорта.
5. Максимальный размер информационных табличек – 0,5 м x 0,7 м (пункт 2.13 Стандартных требований).
6. Узел крепления каждого типа объекта информации разрабатывается отдельным рабочим проектом.
7. В случае размещения рекламной конструкции на фасаде здания, строения, сооружения, такая конструкция должна быть отражена в составе нового колерного паспорта, а ее размещение должно осуществляться в соответствии с действующим порядком установки эксплуатации рекламных конструкций на территории города Перми, утвержденным решением пермской городской Думы, с последующим получением на установку и эксплуатацию рекламной конструкции в установленном порядке.
8. Непосредственно на остеклении витрины допустимо не сплошное написание информации, состоящей из графической и (или) текстовой частей, занимающей не более 30% площади одного членения поля остекления (пункт 3.13. Стандартных требований).
9. Сплошные вывески в витринах и на остеклении оконных, дверных полотен не должны превышать по высоте половину высоты витрины и остекления оконных, дверных полотен, а по ширине – половину ширины витрины и остекления оконных, дверных полотен и должны отступать от остекления не менее чем на 0,15 м (пункт 3.14. Стандартных требований).
10. В случае возникновения спорных ситуаций с другими организациями в отношении мест размещения нестандартных вывесок, расположенных не в границах занимаемого помещения, регулирование конфликта и окончательное решение по размещению вывесок той или иной претендующей организации в соответствии с положениями Жилищного кодекса Российской Федерации должно приниматься на собрании собственников помещений в многоквартирном доме.
11. Ведомость средств размещения информации, рекламных конструкций см. лист 10.

						038-09-2021-ОФ			
						Колерный паспорт объекта капитального строительства по ул. Мира, № 11 Индустриального района г. Перми			
Изм.	Кол.уч.	Лист	Недок.	Подпись	Дата	Многоквартирный жилой дом со встроенными помещениями общественного назначения	Стадия	Лист	Листов
Разраб.		Хозяинова		<i>Хозяинова</i>	09.21		П	11	
						Размещение средств размещения информации, рекламных конструкций (окончание)	ООО «Архитектурная мастерская «ГОРОД», г.Пермь		
Н.контроль		Хозяинова		<i>Хозяинова</i>	09.21				



Позиция согласно ведомости отделки фасадов	Координаты цвета <b>RAL 7047</b>	C:	0	
		M:	0	
		Y:	5	
		K:	20	
		R:	207	
		G:	208	
1, 7		B:	207	

Позиция согласно ведомости отделки фасадов	Координаты цвета <b>RAL 9011</b>	C:	100	
		M:	100	
		Y:	100	
		K:	80	
		R:	41	
		G:	44	
9		B:	47	

Позиция согласно ведомости отделки фасадов	Координаты цвета <b>RAL 9006</b>	C:	0	
		M:	0	
		Y:	0	
		K:	40	
		R:	165	
		G:	168	
8		B:	166	

Позиция согласно ведомости отделки фасадов	Керамический кирпич	
	<b>Красный</b>	
3		

Позиция согласно ведомости отделки фасадов	Координаты цвета <b>RAL 3009</b>	C:	50	
		M:	90	
		Y:	100	
		K:	80	
		R:	112	
		G:	55	
10		B:	49	

Позиция согласно ведомости отделки фасадов	Силикатный кирпич	
	<b>Белый</b>	
2		

Позиция согласно ведомости отделки фасадов	Координаты цвета <b>RAL 8017</b>	C:	60	
		M:	80	
		Y:	80	
		K:	80	
		R:	68	
		G:	50	
11		B:	45	

Позиция согласно ведомости отделки фасадов	Архитектурная тонирующая пленка	
	<b>Белая</b>	
15		

20/

**СОГЛАСОВАНО**  
1<sup>й</sup> заместитель начальника ДГА  
г. Пермь - главный архитектор  
Д.С. Лапшин  
2021

*Карасев ЕР*

Позиция согласно ведомости отделки фасадов	Координаты цвета <b>RAL 9010</b>	C:	0	
		M:	0	
		Y:	5	
		K:	0	
		R:	247	
		G:	249	
4, 5, 6		B:	239	

						038-09-2021-ОФ			
						Колерный паспорт объекта капитального строительства по ул. Мира, № 11 Индустриального района г. Перми			
Изм.	Кол.уч.	Лист	Недок.	Подпись	Дата	Многоквартирный жилой дом со встроенными помещениями общественного назначения	Стадия	Лист	Листов
Разраб.		Хозяинова		<i>Хозяинова</i>	09.21		П	12	
						Эталоны колеров	ООО «Архитектурная мастерская «ГОРОД», г.Пермь		
Н.контроль		Хозяинова		<i>Хозяинова</i>	09.21				