

ООО «Братья Рим»

№ 059-22-01-26-4098 от 09.09.2021

Номер и дата входящего заявления о согласовании колерного паспорта (заполняется ДГА)

ЗАКАЗЧИК: ООО «ЛГ Машинери»

**ПАСПОРТ ВНЕШНЕГО ОБЛИКА ОБЪЕКТА КАПИТАЛЬНОГО СТРОИТЕЛЬСТВА
(КОЛЕРНЫЙ ПАСПОРТ)**

АДРЕС ОБЪЕКТА: г. Пермь, административный район Свердловский,
улица Василия Васильева, здание (строение) № 17

ШИФР: 017-09-2021

ПЕРМЬ 2021 г.

Ведомость чертежей

| ЛИСТ | НАИМЕНОВАНИЕ | ПРИМЕЧАНИЯ |
|------|---|------------|
| 1 | Общие данные (начало) | |
| 2 | Общие данные (продолжение) | |
| 3 | Существующее состояние фасадов (фотофиксация) | |
| 4 | Главный фасад | |
| 5 | Дворовой фасад | |
| 6 | Боковые фасады | |
| 7 | Размещение средств размещения информации, рекламных конструкций | |
| 8 | Размещение средств размещения информации, рекламных конструкций | |
| 9 | Эталоны колеров | |

Пояснительная записка.

Объект капитального строительства – административное здание по ул. Василия Васильева, 17, Свердловского района гор. Перми
 Год постройки и ввода в эксплуатацию: 1991 г.
 Ранее разработанные колерные паспорта: не разрабатывались.
 В плане здание прямоугольной конфигурации.
 Несущие стены: панели.
 Кровля: плоская.

Настоящим колерным паспортом:

Уточняются виды и места размещения средств размещения информации;
 Раздел «Архитектурно-художественная подсветка» не подготавливался;
 В соответствии с Градостроительным кодексом Российской Федерации, решением Пермской городской Думы от 15.12.2020 № 277 «Об утверждении Правил благоустройства территории города Перми» и постановлением администрации города Перми от 22.02.2017 № 130 «Об утверждении формы и Порядка согласования паспорта внешнего облика объекта капитального строительства (колерного паспорта)» проекты колерных паспортов либо проекты изменений в колерные паспорта не являются разрешительной документацией на строительство, реконструкцию объекта капитального строительства; не являются правовым основанием на устройство пристроек, навесов, козырьков;
 Предметом согласования данного колерного паспорта являются: принятые цветовые решения элементов фасада, применяемые материалы существующего объекта недвижимости, а также определение возможных типов размещения средств размещения информации на нем. Средства размещения информации, рекламные конструкции, не соответствующие типу и местам их возможного размещения, подлежат демонтажу.

Ведомость отделки фасадов

| ПОЗ. | ЭЛЕМЕНТ ФАСАДА | ЭТАЛОН ЦВЕТА | ОБОЗНАЧ. | ВИД ОТДЕЛКИ | ПРИМ. |
|------|----------------------------------|--------------|----------------------|--|-------|
| 1 | Основное поле стен (тип 1) | | RAL 8002 RAL 1015 | Керамогранит | |
| 2 | Основное поле стен (тип 2) | | RAL 9001 RAL 3012 | Штукатурка с покраской | |
| 3 | Основное поле стен (тип 3) | Белый | RAL 9003 RAL 5002 | Профнастил | |
| 4 | Оконные переплеты | Белый | RAL 9003 | ПВХ профиль | |
| 5 | Дверные переплеты, полотно | Белый | RAL 5002 RAL 9005 | ПВХ профиль Металл | |
| 6 | Козырьки | | RAL 5002 | Профнастил, оргстекло | |
| 7 | Крыша | | RAL 8017 | Металлочерепица | |
| 8 | Ступени | | | Бетон | |
| 9 | Пожарная лестница | | RAL 9005 | Атмосферная краска по металлу | |
| 10 | Стойки | | RAL 5002 RAL 9022 | Атмосферная краска по металлу. Хром. сталь | |
| 11 | Крыльцо | | RAL 5002 RAL 9022 | Композитный материал Металл | |
| 12 | Отливы | Белый | RAL 9003 | Оцинкованная сталь с полимерным покрытием | |
| 13 | Цоколь | | RAL 8002 | Композитный материал Металл | |
| 14 | Облицовка торцевой планки кровли | | RAL 9022 | Гладкий металлический лист | |

210/ Карасев С.А.



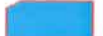
| Изм. | Кол.уч. | Лист | Недок | Подпись | Дата | 017-09-2021 | | | |
|---------|-------------|------|-------|---------|------|---|------------------|------|--------|
| | | | | | | Колерный паспорт объекта капитального строительства по ул. Василия Васильева, №17 в Свердловском районе г. Перми. | | | |
| Разраб. | Четверухина | | | 09.2021 | | Административное здание | Стадия | Лист | Листов |
| | | | | | | | П | 1 | 9 |
| | | | | | | Общие данные (начало) | ООО «Братья Рим» | | |

Инструкция

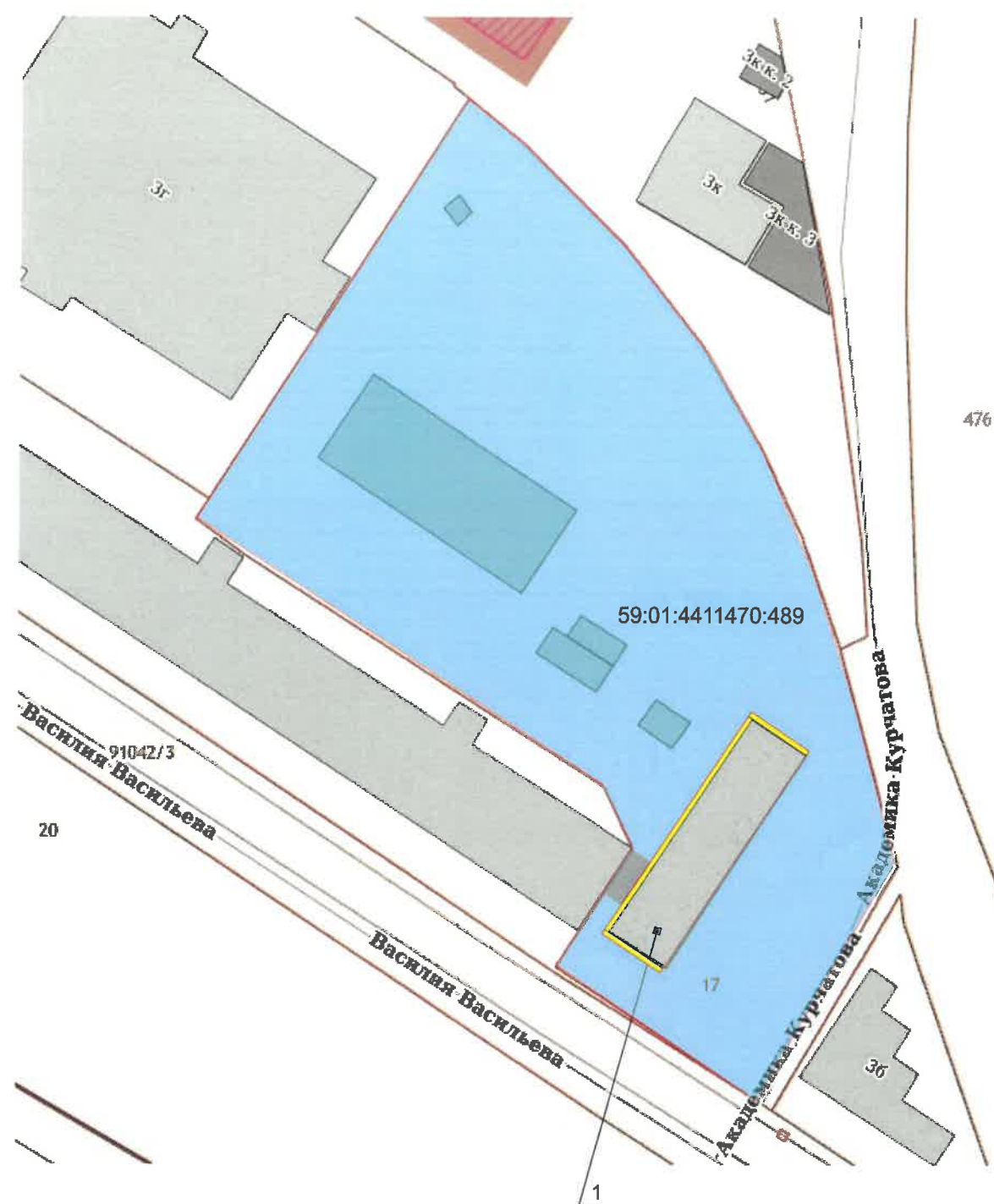
о порядке производства работ, связанных с окраской фасадов и всех наружных частей зданий, сооружений, строений, расположенных на территории города Перми

1. Окраска (отделка) фасадов и всех наружных частей зданий, сооружений, строений, расположенных на территории города Перми, может производиться лишь на основании паспорта внешнего облика объекта капитального строительства (колерного паспорта), согласованного с департаментом градостроительства и архитектуры администрации г. Перми (далее – ДГА).
2. До начала процесса окраски (отделки) здания или какого-либо сооружения должны быть произведены работы по капитальному ремонту всех без исключения его наружных частей, подлежащих окраске.
3. До начала ремонта зданий, имеющих газосветовую рекламу, сообщить рекламораспространителю о предстоящих работах на фасаде здания с целью сохранения вывесок либо их демонтажа.
4. Полуразрушенные и разрушенные архитектурные художественно-скульптурные элементы фасада: карнизы, фризы, колонны, пилястры, сандрики, кронштейны, обрамления проемов, различные лепные украшения, барельефы, мозаика, художественная роспись и т.п. подлежат обязательному восстановлению в своем первоначальном виде. Категорически запрещается производить окраску здания без предварительного восстановления указанных элементов декора фасада.
5. Металлические поверхности отдельных элементов фасада: чугунные решетки, ограждения балконов и лестниц, элементы входных групп, двери, кронштейны и прочие архитектурно-художественные элементы фасада перед окраской очищаются от грязи, ржавчины, старой краски и покрываются вновь атмосферостойкой краской для металлических поверхностей.
6. В соответствии с выданными образцами цвета (колерами) на окраску (отделку) здания организация, производящая ремонт здания, составляет пробные образцы цвета, которые наносятся на подготовленную для покраски поверхность стены в уровне 1-го этажа здания (не выше 1,5 метров от земли).
7. Проверку и согласование пробного образца цвета (выкрас колера) производит уполномоченный представитель ДГА. Без указанных проверки и согласования производить окраску (отделку) фасадов здания категорически запрещается.
8. Домууправления, организации и учреждения, производящие окраску (отделку) и связанный с нею ремонт фасадов здания, несут ответственность за выполнение настоящей инструкции и могут быть привлечены к административной ответственности за ее нарушение в соответствии со статьей 6.8.2 «Нарушение требований к внешнему виду фасадов зданий, строений, сооружений» Закона Пермского края от 06.04.2015 № 460-ПК «Об административных правонарушениях в Пермском крае».
9. По всем вопросам, связанным с производством работ, необходимо обращаться в ДГА по адресу: г. Пермь, ул. Сибирская, 15, каб. 315, тел. 212-76-98.

Условные обозначения


-  Административное здание по адресу: г. Пермь, Свердловский район, ул. Василия Васильева, 17
-  Фасады с местами размещения средств размещения информации, рекламных конструкций
-  Земельный участок, кадастровый номер 59:01:4411470:489

Ситуационный план



Ведомость ссылочных и прилагаемых документов

| Обозначение | Наименование | Примечание |
|--|--|------------|
| Решение Пермской городской Думы № 277 от 15.12.2020 г. | «Об утверждении Правил благоустройства территории города Перми» | |
| Постановление Администрации г. Перми №130 от 22.02.2017 г. | «Об утверждении формы и Порядка согласования паспорта внешнего облика объекта капитального строительства (колерного паспорта)» | |

| 017-09-2021 | | | | | | |
|---|---------|-------------|------|---|---------|--------|
| Колерный паспорт объекта капитального строительства по ул. Василия Васильева, №17 в Свердловском районе г. Перми. | | | | | | |
| Изм. | Кол.уч. | Лист | №док | Подпись | Дата | |
| Разраб. | | Четверухина | |  | 09.2021 | |
| Административное здание | | | | Стадия | Лист | Листов |
| | | | | П | 2 | 9 |
| Общие данные (продолжение) | | | | ООО «Братья Рим» | | |

Боковой фасад



Главный фасад



Главный фасад



Боковой фасад



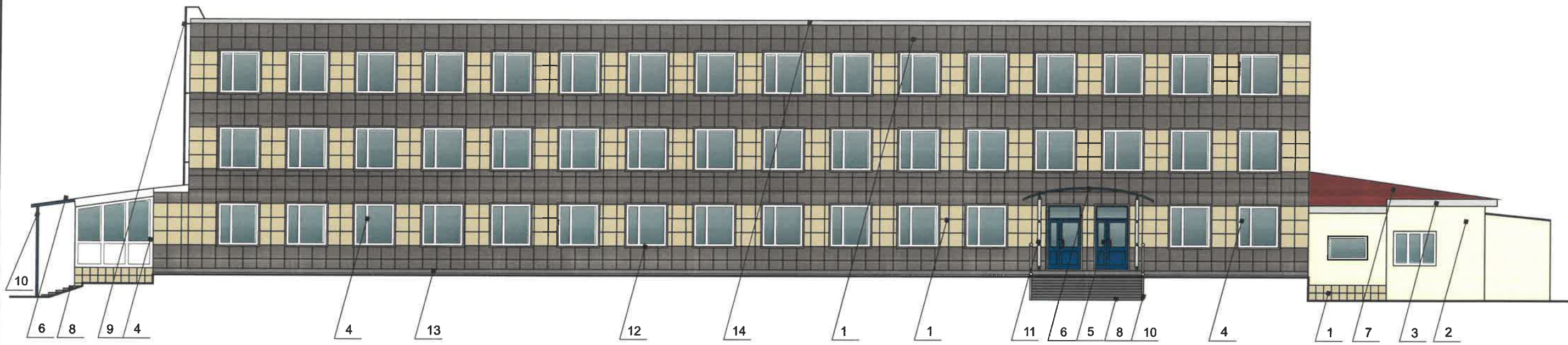
Боковой фасад / Дворовый фасад



Дворовый фасад



| | | | | | | | | | |
|------|---------|-------------|-------|--------------------|---------|---|------------------|------|--------|
| | | | | | | 017-09-2021 | | | |
| | | | | | | Колерный паспорт объекта капитального строительства по ул. Василия Васильева, №17 в Свердловском районе г. Перми. | | | |
| Изм. | Кол.уч. | Лист | Недок | Подпись | Дата | Административное здание | Стадия | Лист | Листов |
| | Разраб. | Четверухина | | <i>Четверухина</i> | 09.2021 | | П | 3 | 9 |
| | | | | | | Существующее состояние фасадов (фотофиксация) | ООО «Братья Рим» | | |



20/ СОГЛАСОВАНО
 1^й заместитель начальника ДГА
 г. Перми - главный архитектор
 Д.Ю. Лапшин
 2021

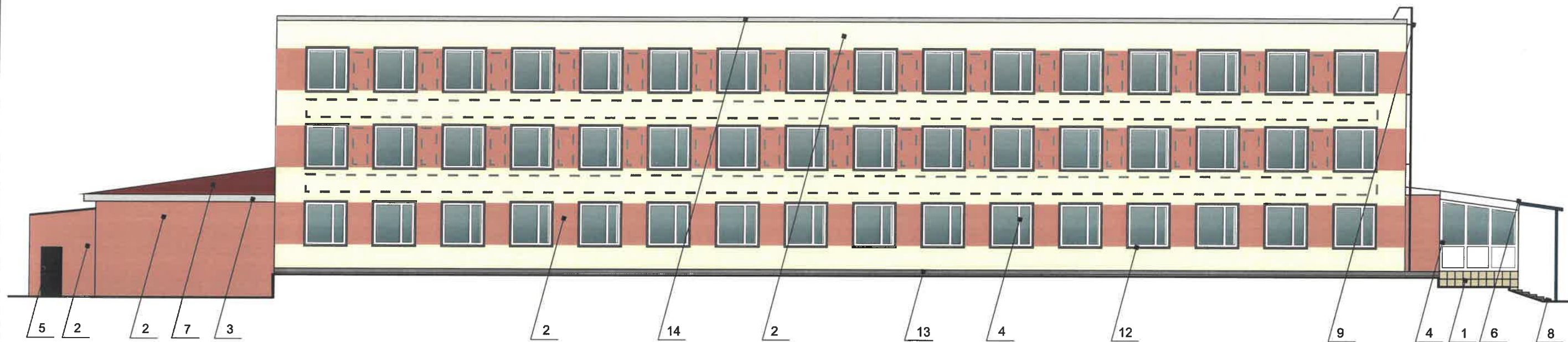
Условные обозначения

1 Выноска и номер позиции согласно ведомости отделки фасадов на листе 1

ПРИМЕЧАНИЕ:

1. В случае, если наружные лестницы при дополнительно устроенных входах в общественные помещения здания выходят за границы предоставленного земельного участка и красные линии квартала, то устройство дополнительных или переустройство существующих входных групп требует получения разрешения в установленном порядке;
2. В случае устройства или переустройства (перепланировки, ремонта, реконструкции) помещений общественного назначения, их входных групп в обязательном порядке должны быть предусмотрены мероприятия по обеспечению доступности данных помещений для маломобильных групп населения, включая инвалидов, использующих кресла-коляски и собак-проводников (далее-МГН) в соответствии с требованиями СП 59.13330.2016 Свод правил. Доступность зданий и сооружений для маломобильных групп населения. Данный свод правил касается функционально-планировочных элементов зданий и сооружений, их участков или отдельных помещений, доступных для МГН (входные узлы, коммуникации, пути эвакуации, помещения и зоны обслуживания, а также их информационное и инженерное обустройство). В частности, лестницы при входах в общественные помещения должны дублироваться пандусами с уклоном не более 1:20 (5%) или иными средствами подъема (подъемные платформы, лифты и т.д.). Согласно вышеуказанному Своду правил наружные лестницы и пандусы должны иметь поручни с учетом технических требований к опорным стационарным устройствам по ГОСТ Р 51261; размеры входной площадки при открывании дверей наружу должны быть не менее 1,4 x 2,0 или 1,5 x 1,85; размеры входной площадки с пандусом не менее 2,2 x 2,2 м.
3. Внешние блоки кондиционирования закрываются декоративными экранами в цвет фасада.

| | | | | | | | | | | |
|------|---------|-------------|-------|--------------------|---------|---|--|------------------|------|--------|
| | | | | | | 017-09-2021 | | | | |
| | | | | | | Коперный паспорт объекта капитального строительства по ул. Василия Васильева, №17 в Свердловском районе г. Перми. | | | | |
| Изм. | Кол.уч. | Лист | Недок | Подпись | Дата | Административное здание | | Стадия | Лист | Листов |
| | Разраб. | Четверухина | | <i>[Signature]</i> | 09.2021 | | | П | 4 | 9 |
| | | | | | | Главный фасад | | ООО «Братья Рим» | | |



ПРИМЕЧАНИЕ:

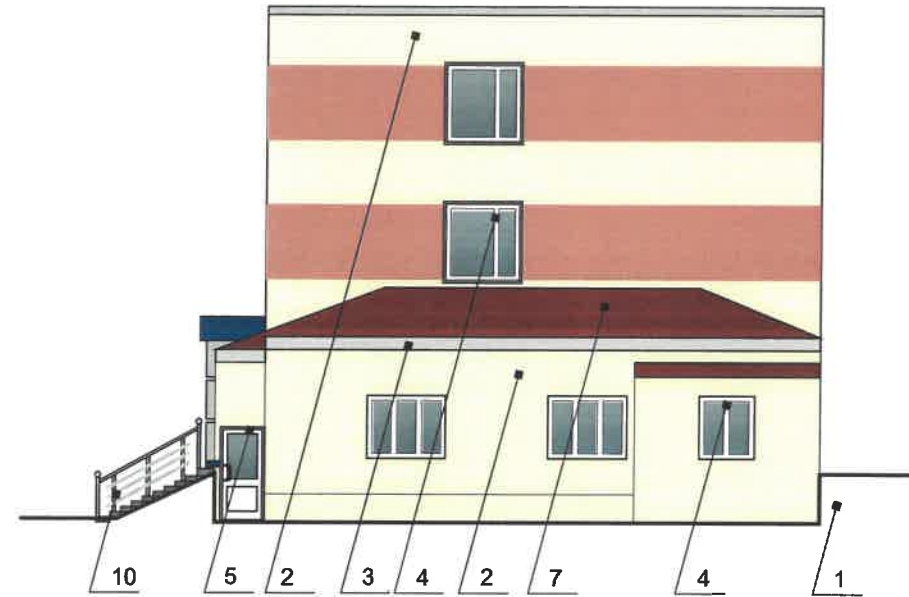
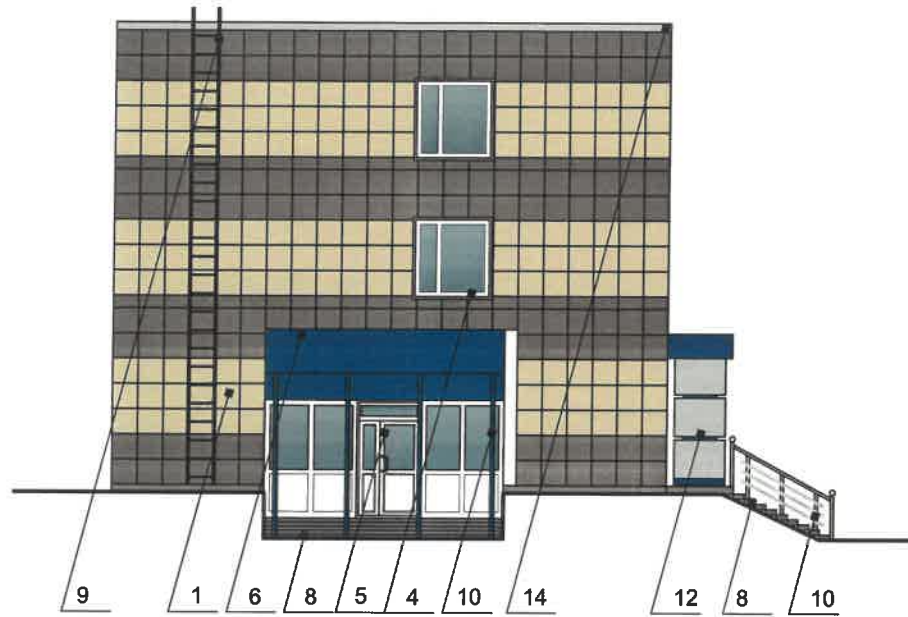
1. Дополнительное оборудование - размещаемые на фасадах здания, строения, сооружения системы технического обеспечения эксплуатации зданий, строений, сооружений (наружные блоки систем кондиционирования и вентиляции, маскирующие ограждения (экраны, решетки), вентиляционные трубопроводы, антенны, видеокамеры наружного наблюдения, электрощиты, кабельные линии, иное подобное оборудование), защитные устройства (решетки, рольставни), почтовые ящики, часы, банкоматы, элементы архитектурно-художественной подсветки, флажтоки и иное оборудование.
2. Размещение дополнительного оборудования, дополнительных элементов и устройств на фасадах объектов капитального строительства допускается при соблюдении следующих условий:
 - соответствие размещения дополнительного оборудования архитектурному решению фасадов, предусмотренному проектной документацией, в соответствии с которой осуществлено строительство (реконструкция) Объекта, с привязкой к единой (вертикальной, горизонтальной) системе осей фасадов;
 - единая горизонтальная ось - условная прямая линия. Определяется как половина расстояния между верхним и нижним архитектурным элементом (окна, наличники, карниз, фриз и другие), выделяющимся (западающим, выступающим) из плоскости стены;
 - единая вертикальная ось - условная прямая линия. Определяется как половина расстояния между границами одного архитектурного элемента (окна, двери, колонны) либо между двумя архитектурными элементами (окна, двери, колонны);
 - комплексное решение размещения оборудования - единое архитектурное и цветовое решение (в том числе размер, форма, материал);
 - размещение дополнительного оборудования на архитектурных деталях, элементах декора, поверхностях с ценной архитектурной отделкой, а также крепление, ведущее к повреждению архитектурных поверхностей, не допускаются
3. Размещение дополнительного оборудования не должно нарушать законные интересы собственников жилых помещений в непосредственной близости с оборудованием.
4. Внешние блоки кондиционирования закрываются декоративными экранами в цвет фасада.

СОГЛАСОВАНО
 1-й заместитель начальника ДГА
 г. Перми - главный архитектор
 Ю. Лапшин
 20.09.2021

Условные обозначения

- 1 Выноска и номер позиции согласно ведомости отделки фасадов на листе 1
- 2 Места допустимого размещения дополнительного оборудования

| | | | | | | | | | | |
|---------|-------------|------|-------|---------|---------|---|--|------------------|------|--------|
| | | | | | | 017-09-2021 | | | | |
| | | | | | | Колерный паспорт объекта капитального строительства по ул. Василия Васильева, №17 в Свердловском районе г. Перми. | | | | |
| Изм. | Кол.уч. | Лист | Недок | Подпись | Дата | Административное здание | | Стадия | Лист | Листов |
| Разраб. | Четверухина | | | | 09.2021 | | | П | 5 | 9 |
| | | | | | | Дворовый фасад | | ООО «Братья Рим» | | |



20/ СОГЛАСОВАНО
 1-й заместитель начальника ДГА
 г. Перми, главный архитектор
 Д.Ю. Лапшин
 2021 г. *Карасев С.А.*

Условные обозначения

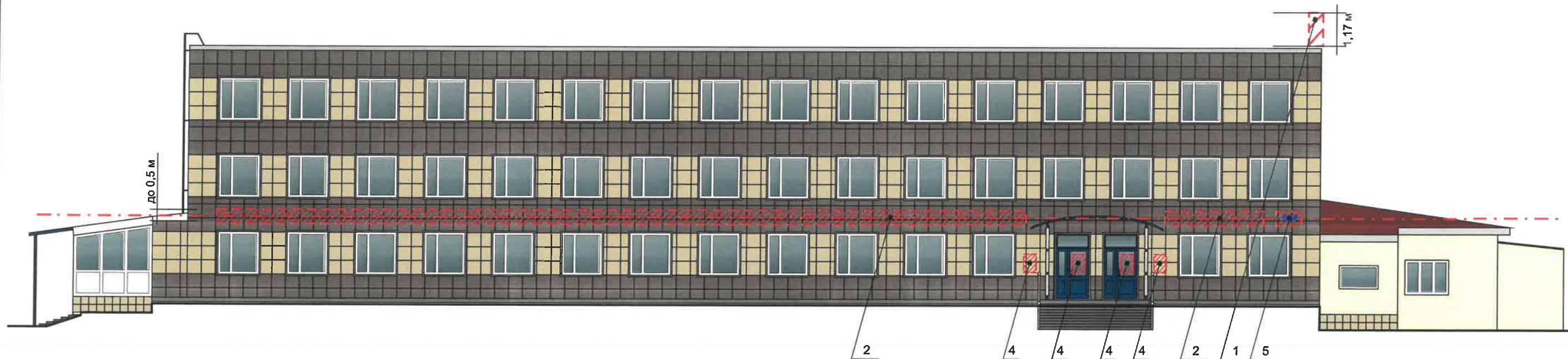


Выноска и номер позиции согласно ведомости отделки фасадов на листе 1

ПРИМЕЧАНИЕ:

1. В случае, если наружные лестницы при дополнительно устроенных входах в общественные помещения здания выходят за границы предоставленного земельного участка и красные линии квартала, то устройство дополнительных или переустройство существующих входных групп требует получения разрешения в установленном порядке;
2. В случае устройства или переустройства (перепланировки, ремонта, реконструкции) помещений общественного назначения, их входных групп в обязательном порядке должны быть предусмотрены мероприятия по обеспечению доступности данных помещений для маломобильных групп населения, включая инвалидов, использующих кресла-коляски и собак-проводников (далее-МГН) в соответствии с требованиями СП 59.13330.2016 Свод правил. Доступность зданий и сооружений для маломобильных групп населения. Данный свод правил касается функционально-планировочных элементов зданий и сооружений, их участков или отдельных помещений, доступных для МГН (входные узлы, коммуникации, пути эвакуации, помещения и зоны обслуживания, а также их информационное и инженерное обустройство). В частности, лестницы при входах в общественные помещения должны дублироваться пандусами с уклоном не более 1:20 (5%) или иными средствами подъема (подъемные платформы, лифты и т.д.). Согласно вышеуказанному Своду правил наружные лестницы и пандусы должны иметь поручни с учетом технических требований к опорным стационарным устройствам по ГОСТ Р 51261; размеры входной площадки при открывании дверей наружу должны быть не менее 1,4 x 2,0 или 1,5 x 1,85; размеры входной площадки с пандусом не менее 2,2 x 2,2 м.
3. Внешние блоки кондиционирования закрываются декоративными экранами в цвет фасада.

| | | | | | | | | |
|------|---------|-------------|--------|--------------------|---------|---|--|------------------|
| | | | | | | 017-09-2021 | | |
| | | | | | | Колерный паспорт объекта капитального строительства по ул. Василия Васильева, №17 в Свердловском районе г. Перми. | | |
| Изм. | Кол.уч. | Лист | Недок. | Подпись | Дата | | | |
| | Разраб. | Четверухина | | <i>Четверухина</i> | 09.2021 | Административное здание | | Стадия П |
| | | | | | | | | Лист 6 |
| | | | | | | | | Листов 9 |
| | | | | | | Боковые фасады | | ООО «Братья Рим» |



Условные обозначения

- 1 Выноска и номер позиции согласно ведомости размещения средств размещения информации, рекламных конструкций
- Единая горизонтальная ось размещения объектов
- ▨ Место допустимого размещения средств размещения информации, рекламных конструкций

Управление архитектуры и городского дизайна
ДГА администрации г.Перми
**СООТВЕТСТВУЕТ АРХИТЕКТУРНОМУ
ОБЛИКУ ГОРОДА ПЕРМИ**
«06» 10 2021
Карасев С.А. Подпись

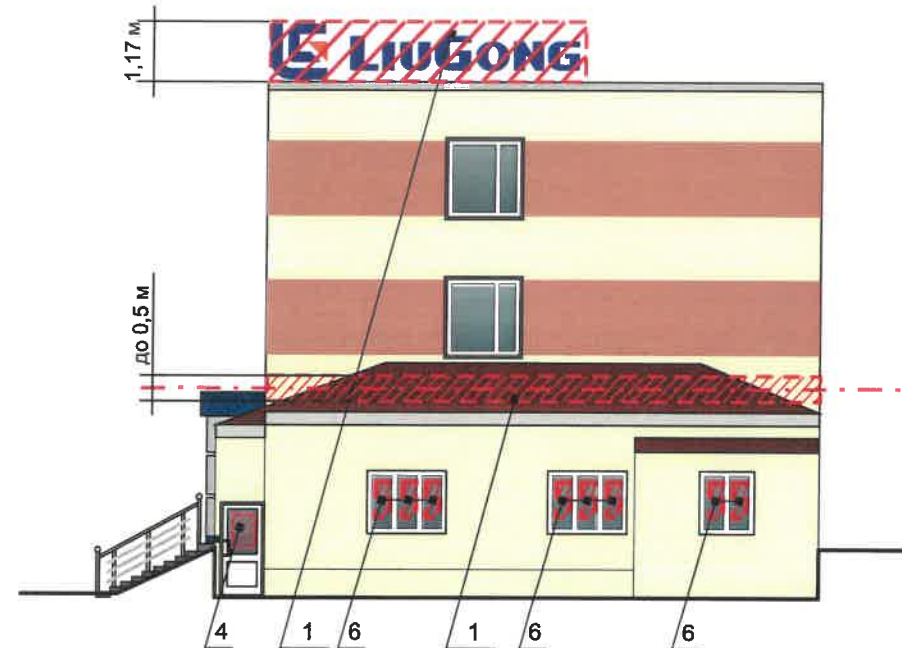
Ведомость средств размещения информации, рекламных конструкций

| № | тип объекта, материал, способы крепления | цвет (с указанием RAL) | наличие подсветки |
|----|--|----------------------------------|---|
| 1. | Крышная конструкция в виде объемных букв и/или логотипов без подложки на металлическом каркасе. Металл, пластик, оргстекло | Фирменные цвета | Внутренняя или контурная подсветка, без подсветки |
| 2. | Вывеска – объемные буквы и/или логотипы без подложки на металлических направляющих в цвет фасада на стене здания. Металл, пластик, пленки | Фирменные цвета | Внутренняя или контурная подсветка, без подсветки |
| 3. | Вывеска – объемные буквы и /или логотипы без подложки на металлических направляющих на козырьке. Металл, пластик, пленки | Фирменные цвета | Внутренняя или контурная подсветка, без подсветки |
| 4. | Информационная табличка (не более 500x700 мм) Оргстекло, металл, пластик | Фирменные цвета | При необходимости |
| 5. | Указатель с наименованием улицы и номером дома (здания) (пункт 11.4.2 решения Пермской городской Думы от 15.12.2020 № 277) Пластик, металл. | Синий (R(0) G(20) B(120)), белый | Внутренняя подсветка |
| 6. | Информация – не сплошная пленочная аппликация в виде текста или контурного изображения на стекле. Площадь выклейки – не более 30% от площади одного поля остекления. Пленки по стеклу. или Вывеска – панно (постер или световой короб), размещенное в оконном проеме за стеклом. Площадь панно – не более 50% от площади одного поля остекления. Металл, пластик, пленки | Фирменные цвета | |

Условия размещения средств размещения информации, рекламных конструкций.

1. Место размещения информации располагается относительно условной прямой линии – единой горизонтальной оси. Местоположение оси на фасаде определяется как половина расстояния между верхним и нижним архитектурным элементом (окна, наличники, карниз, фриз и др.), выделяющимся (западающим, выступающим) из плоскости стены.
2. Размещение вывесок и рекламных конструкций должно осуществляться в границах места допустимого размещения средств размещения информации, рекламных конструкций, установленных данным колерным паспортом объектом капитального строительства.
3. Размещение вывесок по отношению друг к другу, их конфигурация, наполненность информацией должны соответствовать Стандартным требованиям к вывескам, их размещению и эксплуатации (далее - Стандартные требования), утвержденным Решением Пермской городской Думы от 15.12.2020 №277.
4. В случае, если планируемые к размещению вывески не соответствуют Стандартным требованиям и действующему колерному паспорту, требуется внесение изменений в колерный паспорт путем разработки нового колерного паспорта.
5. Максимальный размер информационных табличек – 0,5 м x 0,7 м (пункт 2.13 Стандартных требований).
6. Узел крепления каждого типа объекта информации разрабатывается отдельным рабочим проектом.
7. В случае размещения рекламной конструкции на фасаде здания, строения, сооружения, такая конструкция должна быть отражена в составе нового колерного паспорта, а ее размещение должно осуществляться в соответствии с действующим порядком установки эксплуатации рекламных конструкций на территории города Перми, утвержденным решением пермской городской Думы, с последующим получением на установку и эксплуатацию рекламной конструкции в установленном порядке.
8. В случае возникновения спорных ситуаций с другими организациями в отношении мест размещения нестандартных вывесок, расположенных не в границах занимаемого помещения, регулирование конфликта и окончательное решение по размещению вывесок той или иной претендующей организации в соответствии с положениями Жилищного кодекса Российской Федерации должно приниматься на собрании собственников помещений в многоквартирном доме.

| | | | | | | | | |
|------|---------|-------------|------|--------------------|---------|---|------|--------|
| | | | | | | 017-09-2021 | | |
| | | | | | | Колерный паспорт объекта капитального строительства по ул. Василия Васильева, №17 в Свердловском районе г. Перми. | | |
| Изм. | Кол.уч | Лист | №док | Подпись | Дата | | | |
| | Разраб. | Четверухина | | <i>Четверухина</i> | 09.2021 | Административное здание | | |
| | | | | | | Стадия | Лист | Листов |
| | | | | | | П | 7 | 9 |
| | | | | | | Размещение средств размещения информации, рекламных конструкций | | |
| | | | | | | ООО «Братья Рим» | | |



Управление архитектуры и городского дизайна
ДГА администрации г.Перми
СООТВЕТСТВУЕТ АРХИТЕКТУРНОМУ
ОБЛИКУ ГОРОДА ПЕРМИ

« 09.10.2021 »
Подпись: *[Signature]*

Условные обозначения



Выноска и номер позиции согласно ведомости размещения средств размещения информации, рекламных конструкций



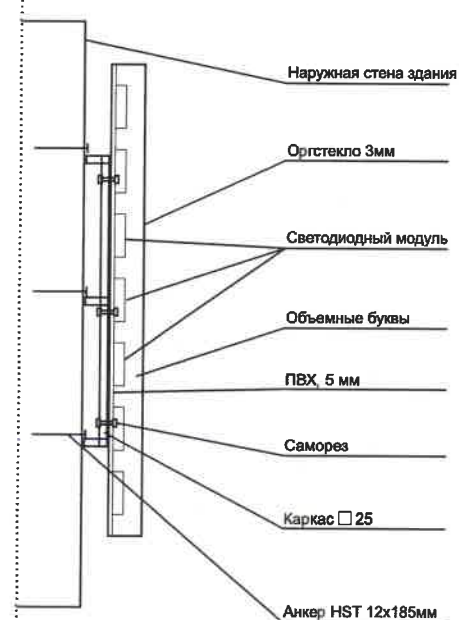
Единая горизонтальная ось размещения объектов



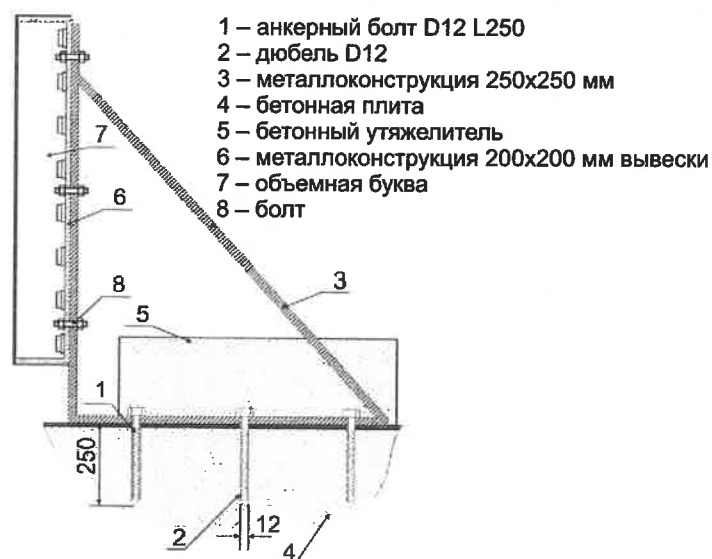
Место допустимого размещения средств размещения информации, рекламных конструкций

Условия размещения средств информации, рекламных конструкций см. на листе 7

Схема крепления конструкций к фасаду



Узел крепления вывески к кровле



017-09-2021

Колерный паспорт объекта капитального строительства
по ул. Василия Васильева, №17
в Свердловском районе г. Перми.

| Изм. | Кол.уч. | Лист | Недок | Подпись | Дата |
|------|---------|-------------|-------|--------------------|---------|
| | Разраб. | Четверухина | | <i>[Signature]</i> | 09.2021 |

| | | | |
|-------------------------|--------|------|--------|
| Административное здание | Стадия | Лист | Листов |
| | П | 8 | 9 |

| | |
|---|------------------|
| Размещение средств размещения информации, рекламных конструкций | ООО «Братья Рим» |
|---|------------------|

| | | | | |
|--|---------------------------|----|-----|--|
| Позиция согласно ведомости отделки фасадов | Координаты цвета RAL 8002 | C: | 20 | |
| | | M: | 80 | |
| | | Y: | 100 | |
| | | K: | 30 | |
| | | R: | 123 | |
| | | G: | 81 | |
| | | B: | 65 | |
| 1 | | | | |

| | | | | |
|--|---------------------------|----|-----|--|
| Позиция согласно ведомости отделки фасадов | Координаты цвета RAL 5002 | C: | 100 | |
| | | M: | 90 | |
| | | Y: | 0 | |
| | | K: | 0 | |
| | | R: | 43 | |
| | | G: | 44 | |
| | | | | |
| 3, 6, 7, 12 | | | | |

| | | | | |
|--|-----------------------|----|-----|--|
| Позиция согласно ведомости отделки фасадов | Координаты цвета 1015 | C: | 10 | |
| | | M: | 10 | |
| | | Y: | 20 | |
| | | K: | 0 | |
| | | R: | 234 | |
| | | G: | 222 | |
| | | B: | 189 | |
| 1 | | | | |

| | | | | |
|--|---------------------------|----|----|--|
| Позиция согласно ведомости отделки фасадов | Координаты цвета RAL 9005 | C: | 87 | |
| | | M: | 65 | |
| | | Y: | 66 | |
| | | K: | 58 | |
| | | R: | 10 | |
| | | G: | 10 | |
| | | B: | 13 | |
| 6, 10 | | | | |

| | | | | |
|--|---------------------------|----|-----|--|
| Позиция согласно ведомости отделки фасадов | Координаты цвета RAL 9001 | C: | 0 | |
| | | M: | 0 | |
| | | Y: | 10 | |
| | | K: | 0 | |
| | | R: | 239 | |
| | | G: | 235 | |
| | | B: | 220 | |
| 2 | | | | |

| | | | | |
|--|---------------------------|----|-----|--|
| Позиция согласно ведомости отделки фасадов | Координаты цвета RAL 8017 | C: | 50 | |
| | | M: | 100 | |
| | | Y: | 90 | |
| | | K: | 60 | |
| | | R: | 68 | |
| | | G: | 50 | |
| | | B: | 45 | |
| 8 | | | | |

| | | | | |
|--|---------------------------|----|-----|--|
| Позиция согласно ведомости отделки фасадов | Координаты цвета RAL 3012 | C: | 20 | |
| | | M: | 60 | |
| | | Y: | 50 | |
| | | K: | 0 | |
| | | R: | 203 | |
| | | G: | 141 | |
| | | B: | 115 | |
| 2 | | | | |

| | | | | |
|--|---------------------------|----|-----|--|
| Позиция согласно ведомости отделки фасадов | Координаты цвета RAL 9022 | C: | 10 | |
| | | M: | 7 | |
| | | Y: | 7 | |
| | | K: | 28 | |
| | | R: | 156 | |
| | | G: | 156 | |
| | | B: | 156 | |
| 11, 12 | | | | |

| | | | | |
|--|---------------------------|----|-----|--|
| Позиция согласно ведомости отделки фасадов | Координаты цвета RAL 9003 | C: | 0 | |
| | | M: | 0 | |
| | | Y: | 0 | |
| | | K: | 0 | |
| | | R: | 244 | |
| | | G: | 248 | |
| | | B: | 244 | |
| 3, 5, 6 | | | | |

20
СОГЛАСОВАНО
1^й заместитель начальника ДГА
г. Перми - главный архитектор
И.О. Лапшин
2021 г.

| | | | | | | | | | |
|------|---------|-------------|-------|---------|---------|---|------------------|------|--------|
| | | | | | | 017-09-2021 | | | |
| | | | | | | Колерный паспорт объекта капитального строительства по ул. Василия Васильева, №17 в Свердловском районе г. Перми. | | | |
| Изм. | Кол.уч. | Лист | Недок | Подпись | Дата | Административное здание | Стадия | Лист | Листов |
| | Разраб. | Четверухина | | | 09.2021 | | П | 9 | 9 |
| | | | | | | Эталоны колеров | ООО «Братья Рим» | | |