

ООО УК "Старый кремль"

*№059-22-01-26-4560 от 08.10.2021*  
Номер и дата входящего заявления о согласовании колерного паспорта (заполняется ДГА)

ГКУ ПК "Управление капитального строительства  
Пермского края"

## ПАСПОРТ ВНЕШНЕГО ОБЛИКА ОБЪЕКТА КАПИТАЛЬНОГО СТРОИТЕЛЬСТВА (КОЛЕРНЫЙ ПАСПОРТ)

**АДРЕС ОБЪЕКТА:** г.Пермь, административный район Индустриальный,  
улица Космонавта Леонова, здание (строение) №84

01/2021/ПР-АР1

*Согласовано с учетом письма Министерства  
здравоохранения Пермского края от 10.09.2021  
№34-01-12-2113-исх*  
*и письма ГКУ ПК "Управление капитального  
строительства Пермского края" от 24.09.2021  
070-03-01-3465*

ПЕРМЬ 2021г.

**Ведомость чертежей**

Лист	Наименование	Примечание
1	Общие данные (начало)	
2	Общие данные (окончание)	
3	Визуализация	
4	Визуализация	
5	Фасад в осях 1-6	
6	Фасад в осях 6-1	
7	Фасад в осях Т-А	
8	Фасад в осях А-Т	
9	Размещение средств размещения информации, рекламных конструкций	
10	Эталоны колеров	

**Ведомость отделки фасадов**

ПОЗ.	ЭЛЕМЕНТ ФАСАДА	ЭТАЛОН ЦВЕТА	ОБОЗНАЧ.	ВИД ОТДЕЛКИ	ПРИМ.
1	Основное поле стены (тип1)		RAL 9003	Фиброцементные плиты	
2	Поле стены (тип 2)		RAL 120 70 30	Фиброцементные плиты	
3	Поле стены (тип3)		RAL 7010	Фиброцементные плиты	
4	Цоколь		RAL 7010	Керамическая панель	
5	Оконные переплеты		RAL 7005	ПВХ	
6	Витражи		RAL 7005	Алюминиевые	
7	Наружные двери, Ворота		RAL 7005	Алюминиевые	
8	Кровля			Верхний слой кровельного ковра Техноэласт ЭКП	
9	Перила, ограждения			нержавеющая сталь	
10	Отливы		RAL 7005	Оцинкованная сталь с полимерным покрытием	
11	Ступени; стен крылец; подступенков; пандус			гранит	
12	Козырек		RAL 120 70 30	Фиброцементные плиты	
13	Колонны		RAL 7010	Фиброцементные плиты	
14	Пожарные лестницы		RAL 7005	Металл, покраска эмалью в 2 раза по огрунтованной поверхности	
15	Козырек		RAL 7010	Оцинкованная сталь с полимерным покрытием	

**Пояснительная записка**

Объект капитального строительства - 3-этажное здание вспомогательный корпус Пермской краевой клинической инфекционной больницы, г. Пермь;  
 Год постройки и ввод в эксплуатацию: новое строительство;  
 Ранее разработанные колерные паспорта: не разрабатывались;  
 В плане здание прямоугольной конфигурации;  
 Несущие конструкции: сборные железобетонные колонны, ригели железобетонные сборно-монолитные;  
 Наружные стены: газобетонные блоки D600, толщиной 300мм  
 Кровля: плоская

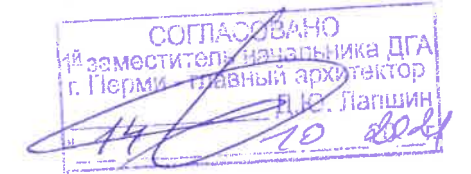
Настоящим колерным паспортом:

Уточняются виды и места размещения средств размещения информации, рекламных конструкций;

Раздел «Архитектурно-художественная подсветка» настоящим колерным паспортом не разрабатывается. Освещение фасада осуществляется за счет свечения окон и вывесок. ;

В соответствии с Градостроительным кодексом Российской Федерации, решением Пермской городской Думы от 15.12.2020 № 277 «Об утверждении Правил благоустройства территории города Перми» и постановлением администрации города Перми от 22.02.2017 № 130 «Об утверждении формы и Порядка согласования паспорта внешнего облика объекта капитального строительства (колерного паспорта)» проекты колерных паспортов либо проекты изменений в колерные паспорта не являются разрешительной документацией на строительство, реконструкцию объекта капитального строительства; не являются правовым основанием на устройство пристроек, навесов, козырьков;

Предметом согласования данного колерного паспорта являются: принятые цветовые решения элементов фасада, применяемые материалы существующего объекта недвижимости, а также определение возможных типов размещения средств размещения информации на нем. Средства размещения информации, рекламные конструкции, не соответствующие типу и местам их возможного размещения, подлежат демонтажу.



**Ведомость ссылочных и прилагаемых документов**

Обозначение	Наименование	Примечание
Решение Пермской городской Думы от 15.12.2020 № 277	Об утверждении Правил благоустройства территории города Перми	
Постановление администрации г.Перми от 22.02.2017 № 130	Об утверждении формы и Порядка согласования паспорта внешнего облика объекта капитального строительства (колерного паспорта)	

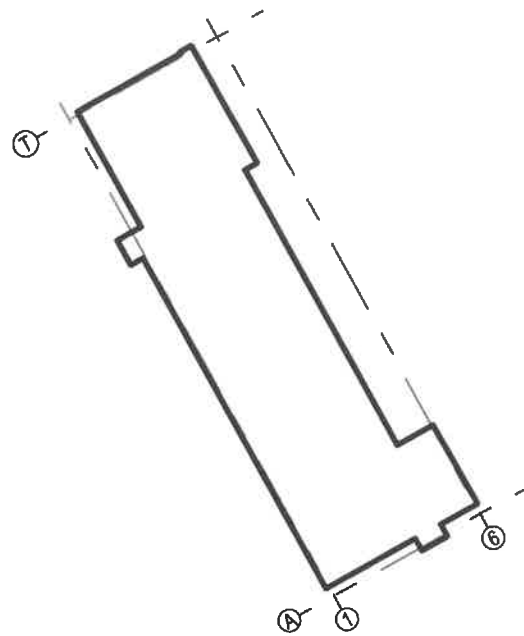
01/2021/ПР- АР1					
Колерный паспорт объекта капитального строительства по ул. Космонавта Леонова, №84, Индустриального района г.Перми					
Изм.	Кол.уч.	Лист	№Док.	Подп.	Дата
ГИП	Ардиев				10.21
ГАП	Яковлев				10.21
Разработал	Ниязова				10.21
Н.контролер	Идрисов				10.21

Стадия	Лист	Листов
П	1	10

Общие данные (начало)



**План координационных осей**



**Инструкция о порядке производства работ, связанных с окраской фасадов и всех наружных частей зданий, сооружений, строений, расположенных на территории города Перми**

1. Окраска (отделка) фасадов и всех наружных частей зданий, сооружений, строений, расположенных на территории города Перми, может производиться лишь на основании паспорта внешнего облика объекта капитального строительства (колерного паспорта), согласованного с департаментом градостроительства и архитектуры администрации г. Перми (далее - ДГА).

2. До начала процесса окраски (отделки) здания или какого-либо сооружения должны быть произведены работы по капитальному ремонту всех без исключения его наружных частей, подлежащих окраске.

3. До начала ремонта зданий, имеющих газосветовую рекламу, сообщить рекламораспространителю о предстоящих работах на фасаде здания с целью сохранения вывесок либо их демонтажа.

4. Полуразрушенные и разрушенные архитектурные художественно-скульптурные элементы фасада: карнизы, фризy, колонны, пилястры, сандрики, кронштейны, обрамления проемов, различные лепные украшения, барельефы, мозаика, художественная роспись и т.п. подлежат обязательному восстановлению в своем первоначальном виде. Категорически запрещается производить окраску здания без предварительного восстановления указанных элементов декора фасада.

5. Металлические поверхности отдельных элементов фасада: чугунные решетки, ограждения балконов и лестниц, элементы входных групп, двери, кронштейны и прочие архитектурно-художественные элементы фасада перед окраской очищаются от грязи, ржавчины, старой краски и покрываются вновь атмосферостойкой краской для металлических поверхностей.

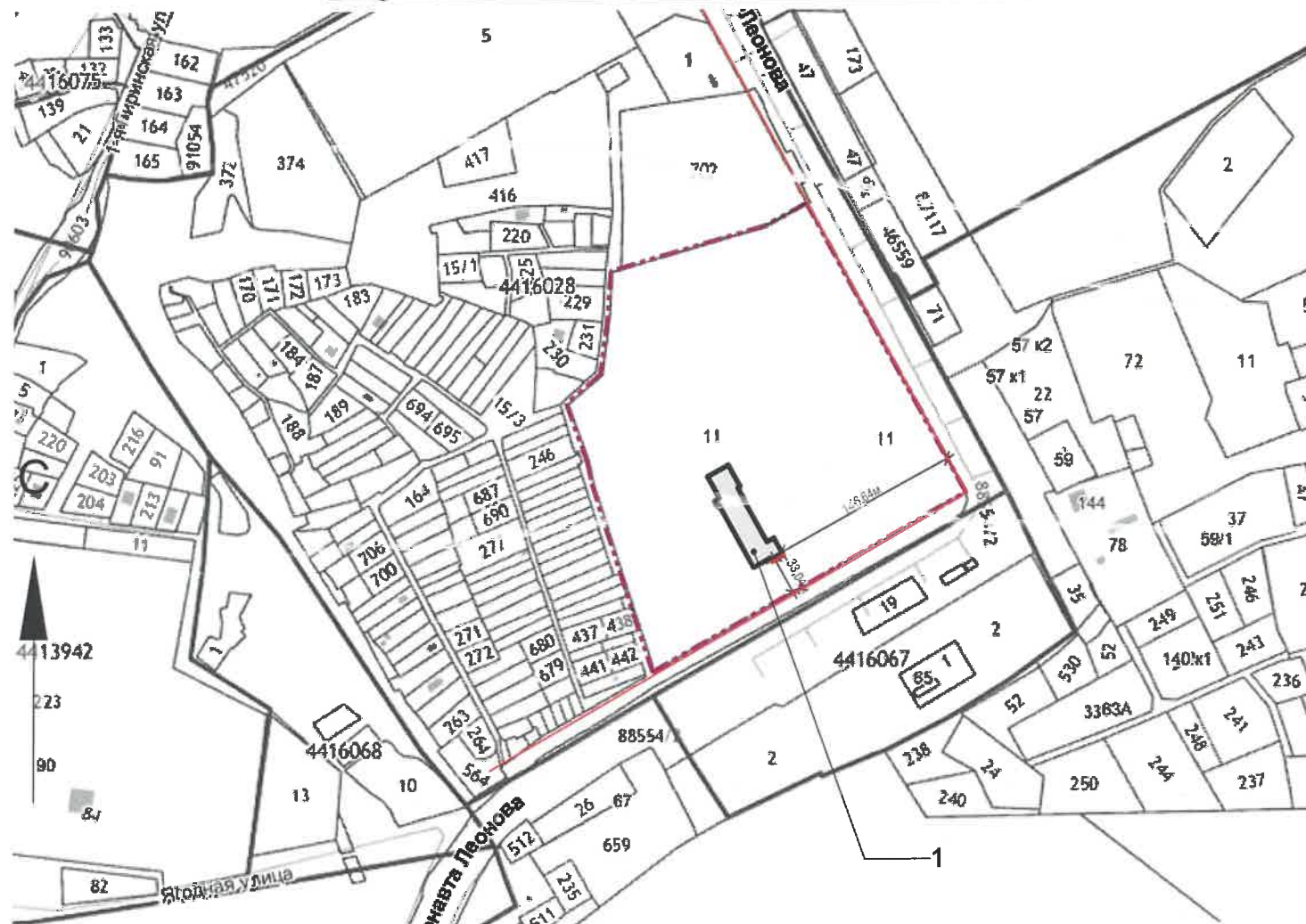
6. В соответствии с выданными образцами цвета (колерами) на окраску (отделку) здания организация, производящая ремонт здания, составляет пробные образцы цвета, которые наносятся на подготовленную для покраски поверхность стены в уровне 1-го этажа здания (не выше 1,5 метров от земли).

7. Проверку и согласование пробного образца цвета (выкрас колера) производит уполномоченный представитель ДГА. Без указанных проверки и согласования производить окраску (отделку) фасадов здания категорически запрещается.

8. Домоуправления, организации и учреждения, производящие окраску (отделку) и связанный с ней ремонт фасадов здания, несут ответственность за выполнение настоящей инструкции и могут быть привлечены к административной ответственности за ее нарушение в соответствии со статьей 6.8.2 «Нарушение требований к внешнему виду фасадов зданий, строений, сооружений» Закона Пермского края от 06.04.2015 № 460-ПК «Об административных правонарушениях в Пермском крае».

9. По всем вопросам, связанным с производством работ, необходимо обращаться в ДГА по адресу: г. Пермь, ул. Сибирская, 15, каб. 315, тел. 212-76-98.

**Ситуационный план-схема с размещением объекта**



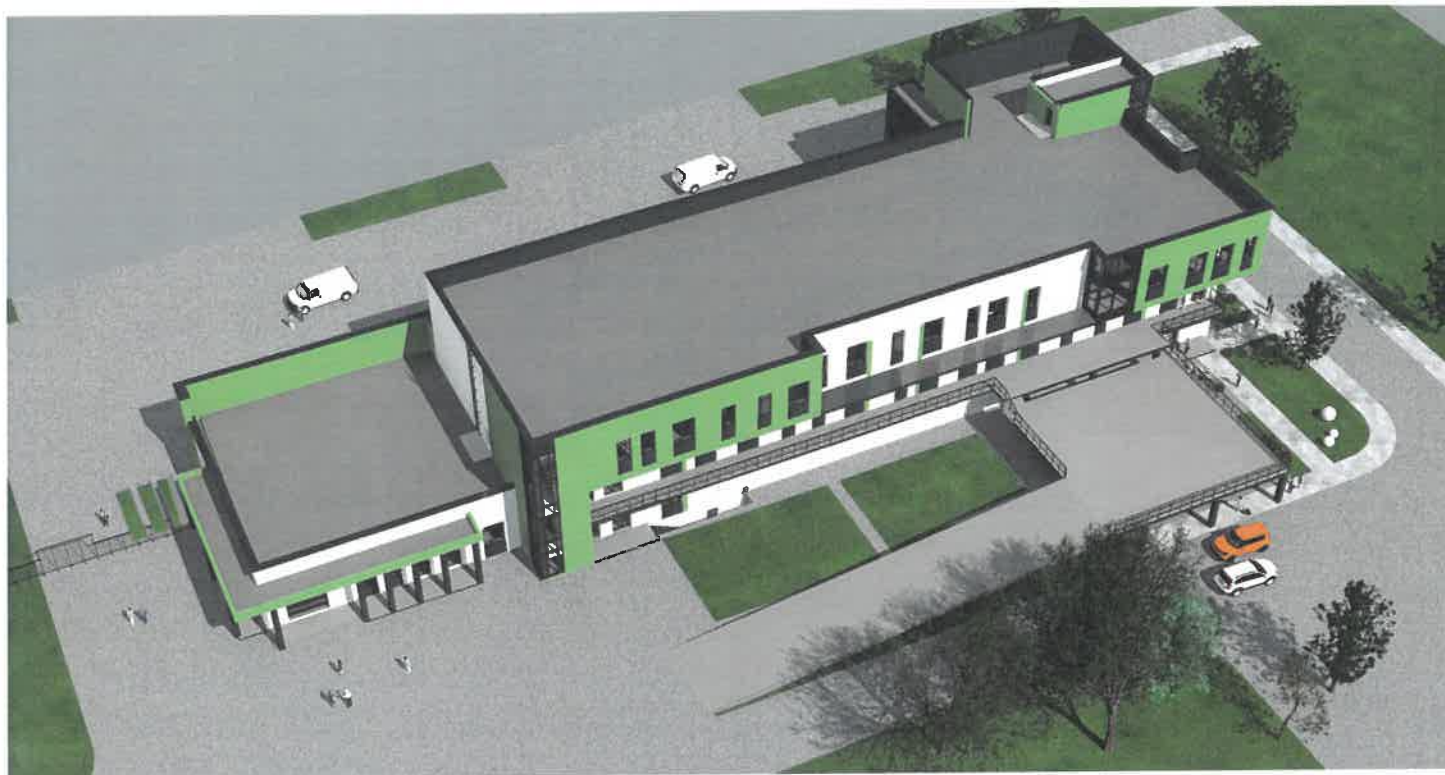
**Условные обозначения**

- Фасад с местами размещения информации, рекламных конструкций
- Пермская краевая клиническая инфекционная больница, вспомогательный корпус
- Красные линии планировки территории
- Границы земельного участка, предоставленного для размещения здания

01/2021/ПР- АР1					
Колерный паспорт объекта капитального строительства по ул. Космонавта Леонова, №84, Индустриального района г.Перми					
Изм.	Кол.уч.	Лист	№Док.	Подп.	Дата
	ГИП	Ардиев			10.21
	ГАП	Яковлев			10.21
	Разработал	Ниязова			10.21
Общие данные (окончание)					
Н.контролер	Идрисов				10.21


Пермская краевая клиническая инфекционная больница, г.Пермь.Вспомогательный корпус 1 этап	Стадия	Лист	Листов
	П	2	





						01/2021/ПР- АР1			
						Колерный паспорт объекта капитального строительства по ул. Космонавта Леонова, №84, Индустриального района г.Перми			
Изм.	Кол.уч.	Лист	№Док.	Подп.	Дата	Пермская краевая клиническая инфекционная больница, г.Пермь.Вспомогательный корпус 1 этап	Стадия	Лист	Листов
ГИП		Ардиев			10.21		П	3	
ГАП		Яковлев			10.21				
Разработал		Ниязова			10.21				
						Визуализация			
И.контролер		Идрисов			10.21				



						01/2021/ПР- АР1			
						Колерный паспорт объекта капитального строительства по ул. Космонавта Леонова, №84, Индустриального района г.Перми			
Изм.	Кол.уч.	Лист	№Док.	Подп.	Дата	Пермская краевая клиническая инфекционная больница, г.Пермь.Вспомогательный корпус 1 этап	Стадия	Лист	Листов
ГИП		Ардиев			10.21		П	4	
ГАП		Яковлев			10.21				
Разработал		Ниязова			10.21				
						Визуализация			
Н.контролер		Идрисов			10.21				



СОГЛАСОВАНО  
 1<sup>й</sup> заместитель начальника ДГА  
 г. Перми - главный архитектор  
 Д.Ю. Лавшин  
 14.10.2021

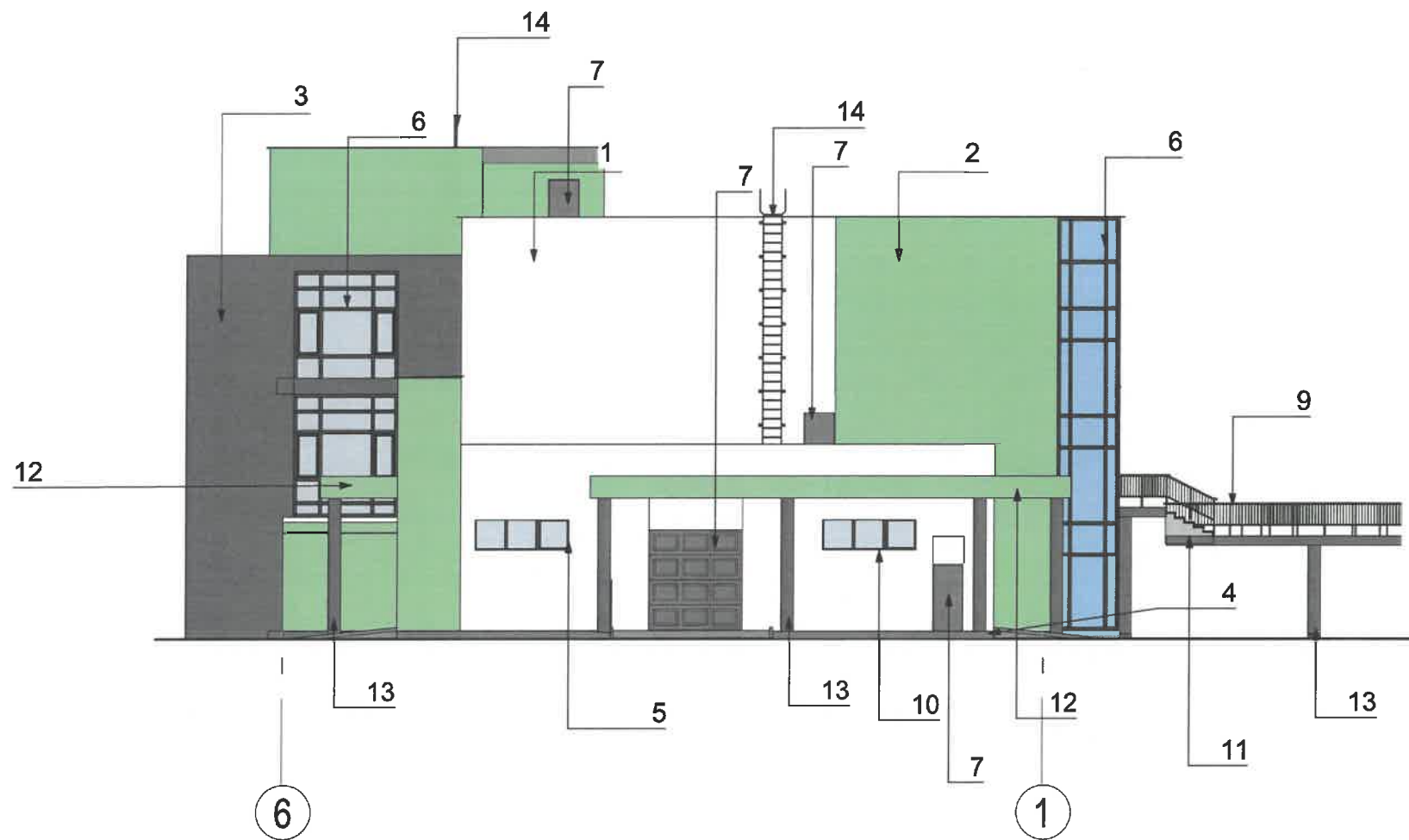
Условные обозначения

- 2 — Выноска и номер позиции согласно ведомости отделки фасада
- 6 — Координационная ось здания

ПРИМЕЧАНИЕ:

1. В случае, если наружные лестницы при дополнительно устроенных входах в общественные помещения здания выходят за границы предоставленного земельного участка и красные линии квартала, то устройство дополнительных или переустройство существующих входных групп требует получения разрешения в установленном порядке;
2. В случае устройства или переустройства (перепланировки, ремонта, реконструкции) помещений общественного назначения, их входных групп в обязательном порядке должны быть предусмотрены мероприятия по обеспечению доступности данных помещений для маломобильных групп населения, включая инвалидов, использующих кресла-коляски и собак-проводников (далее-МГН) в соответствии с требованиями СП 59.13330.2016 Свод правил. Доступность зданий и сооружений для маломобильных групп населения. Данный свод правил касается функционально-планировочных элементов зданий и сооружений, их участков или отдельных помещений, доступных для МГН (входные узлы, коммуникации, пути эвакуации, помещения и зоны обслуживания, а также их информационное и инженерное обустройство). В частности, лестницы при входах в общественные помещения должны дублироваться пандусами с уклоном не более 1:20 (5%) или иными средствами подъема (подъемные платформы, лифты и т.д.). Согласно вышеуказанному Своду правил наружные лестницы и пандусы должны иметь поручни с учетом технических требований к опорным стационарным устройствам по ГОСТ Р 51261; размеры входной площадки при открывании дверей наружу должны быть не менее 1,4 x 2,0 или 1,5 x 1,85; размеры входной площадки с пандусом не менее 2,2 x 2,2 м. Внешние блоки кондиционирования закрываются декоративными экранами в цвет фасада.

						01/2021/ПР- AP1			
						Колерный паспорт объекта капитального строительства по ул. Космонавта Леонова, №84, Индустриального района г.Перми			
Изм.	Кол.уч.	Лист	№Док.	Подп.	Дата	Пермская краевая клиническая инфекционная больница, г.Пермь.Вспомогательный корпус 1 этап	Стадия	Лист	Листов
ГИП		Ардиев		<i>[Signature]</i>	10.21		П	5	
ГАП		Яковлев		<i>[Signature]</i>	10.21				
Разработал		Ниязова		<i>[Signature]</i>	10.21				
Н.контролер		Идрисов		<i>[Signature]</i>	10.21	Фасад в осях 1-6			



СОГЛАСОВАНО  
 1<sup>й</sup> заместитель начальника ДГА  
 г. Перми - главный архитектор  
 Д.Ю. Папшин  
 10 2021

Условные обозначения

- 2 — Выноска и номер позиции согласно ведомости отделки фасада
- 6 — Координационная ось здания


						01/2021/ПР- АР1			
						Коперный паспорт объекта капитального строительства по ул. Космонавта Леонова, №84, Индустриального района г.Перми			
Изм.	Кол.уч.	Лист	№Док.	Подп.	Дата	Пермская краевая клиническая инфекционная больница, г.Пермь.Вспомогательный корпус 1 этап	Стадия	Лист	Листов
ГИП		Ардиев		<i>[Signature]</i>	10.21		П	6	
ГАП		Яковлев		<i>[Signature]</i>	10.21				
Разработал		Ниязова		<i>[Signature]</i>	10.21				
Н.контролер		Идрисов		<i>[Signature]</i>	10.21	Фасад в осях 6-1			



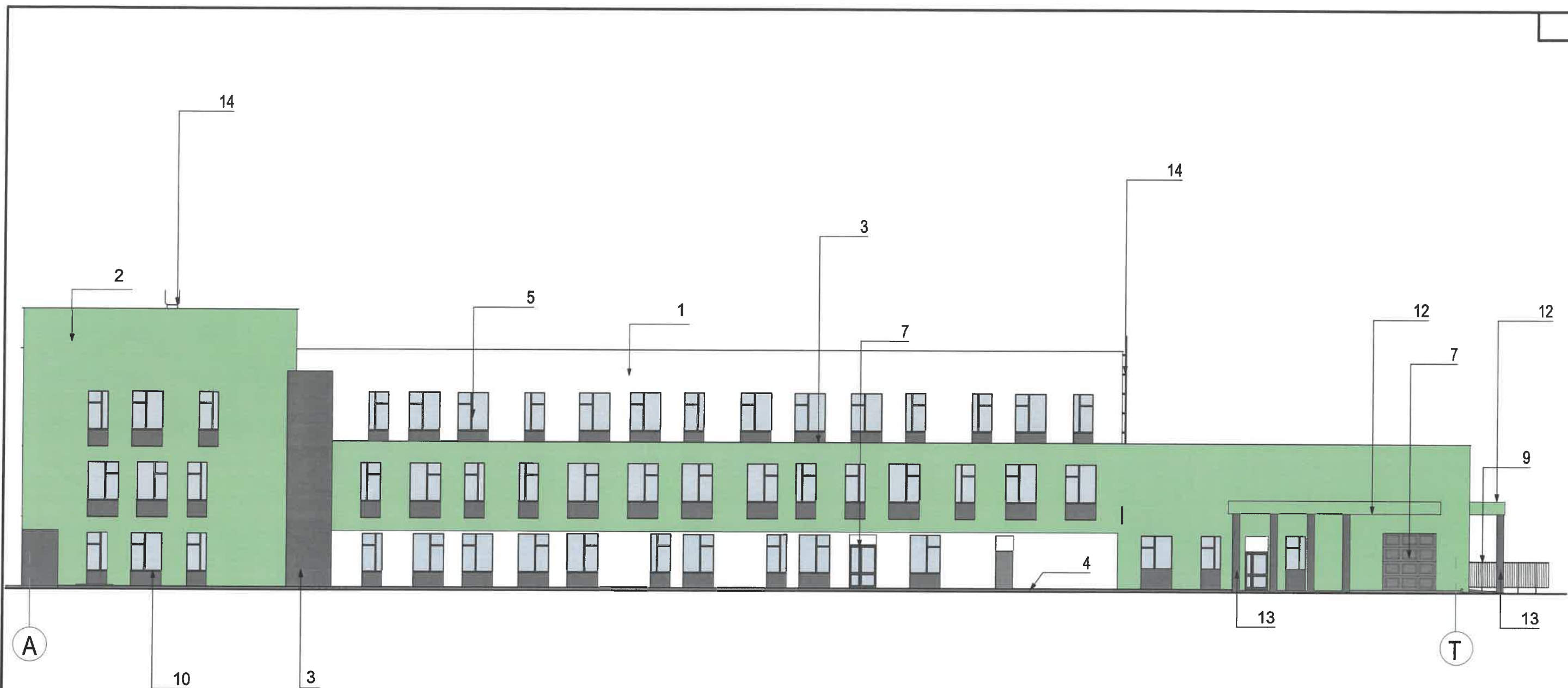
СОГЛАСОВАНО  
 1<sup>й</sup> заместитель начальника ДГА  
 г. Перми - главный архитектор  
 Д.Ю. Далишин  
 14.10.2021

Условные обозначения

- 2 → Выноска и номер позиции согласно ведомости отделки фасада
- 6 (в кружке) → Координационная ось здания

						01/2021/ПР- АР1			
						Колерный паспорт объекта капитального строительства по ул. Космонавта Леонова, №84, Индустриального района г.Перми			
Изм.	Кол.уч.	Лист	№Док.	Подп.	Дата	Пермская краевая клиническая инфекционная больница, г.Пермь.Вспомогательный корпус 1 этап	Стадия	Лист	Листов
ГИП		Ардиев		<i>[Signature]</i>	10.21		П	7	
ГАП		Яковлев		<i>[Signature]</i>	10.21				
Разработал		Ниязова		<i>[Signature]</i>	10.21				
						Фасад в осях Т-А			
Н.контролер		Идрисов		<i>[Signature]</i>	10.21				






Условные обозначения

- 2 → Выноска и номер позиции согласно ведомости отделки фасада
- 6 (в круге) → Координационная ось здания

СОГЛАСОВАНО  
 1<sup>й</sup> заместитель начальника ДГА  
 г. Перми - главный архитектор  
 И.С. Рашидов  
 2021

						01/2021/ПР- АР1			
						Колерный паспорт объекта капитального строительства по ул. Космонавта Леонова, №84, Индустриального района г.Перми			
Изм.	Кол.уч.	Лист	№Док.	Подп.	Дата	Пермская краевая клиническая инфекционная больница, г.Пермь.Вспомогательный корпус 1 этап	Стадия	Лист	Листов
ГИП		Ардиев		<i>[Signature]</i>	10.21		П	8	
ГАП		Яковлев		<i>[Signature]</i>	10.21				
Разработал		Ниязова		<i>[Signature]</i>	10.21				
Н.контролер		Идрисов		<i>[Signature]</i>	10.21				
Фасад в осях А-Т									




**Ведомость средств размещения информации, рекламных конструкций**

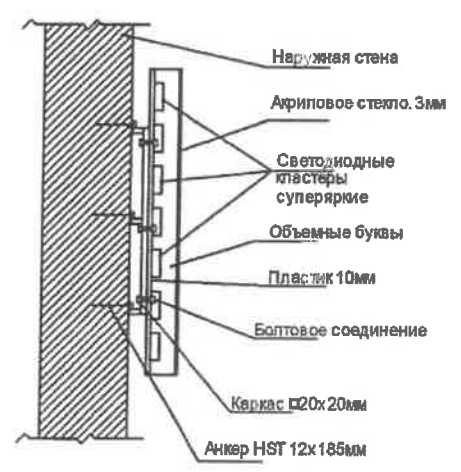
№	Тип объекта, материал, способы крепления	Цвет	Наличие подсветки
1	Указатель с наименованием улицы и номером дома(здания). Пластик, металл(пункт 11.4.2 решение пермской городской думы от 15.12.2020 №277)	Синий R-(0),G-(20),B-(120),белый.	Возможна внутренняя подсветка
2	Информационная табличка (режимник). Одиночная (500x700). Оргстекло, пластик, металл	Фирменные цвета	Без подсветки

Управление архитектуры и городского дизайна  
ДГА администрации г.Перми  
**СООТВЕТСТВУЕТ АРХИТЕКТУРНОМУ  
ОБЛИКУ ГОРОДА ПЕРМИ**  
«15» 10/2021  
Подпись: *М.А.Савельев*

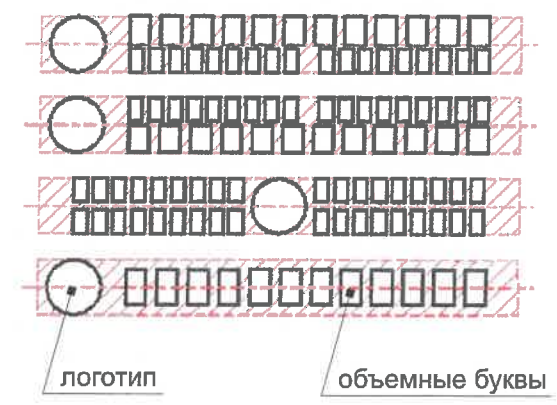
- Условные обозначения:
- 1/ Выноска и номер позиции согласно ведомости размещения информации, рекламных конструкций
  - ▨ Место допустимого размещения средств размещения информации, рекламных конструкций
  - — Единая горизонтальная ось средств размещения информации, рекламных конструкций

						01/2021/ПР- АР1			
						Колерный паспорт объекта капитального строительства по ул. Космонавта Леонова, №84, Индустриального района г.Перми			
Изм.	Кол.уч.	Лист	№Док.	Подп.	Дата	Пермская краевая клиническая инфекционная больница, г.Пермь.Вспомогательный корпус 1 этап	Стадия	Лист	Листов
ГИП		Ардиев		<i>Ардиев</i>	10.21		П	9	
ГАП		Яковлев		<i>Яковлев</i>	10.21				
Разработал		Ниязова		<i>Ниязова</i>	10.21				
Н.контролер		Идрисов		<i>Идрисов</i>	10.21	Размещение средств размещения информации, рекламных конструкций			

**Узел крепления средств размещения информации**



**Схемы компоновки объемных букв и/или логотипов, относительно оси и места размещения средств размещения информации**



**Условия размещения средств размещения информации, рекламных конструкций**

- Единая горизонтальная ось - это условная прямая линия, относительно которой располагаются средства размещения информации. Местоположение оси на фасаде определяется как половина расстояния между верхним и нижним архитектурным элементом (окна, наличники, карниз, фриз и др.) выделяющимися (западающим, выступающим) из плоскости стены.
- Размещение вывесок и рекламных конструкций должно осуществляться в границах места допустимого размещения средств размещения информации, рекламных конструкций, установленных данным колерным паспортом объекта капитального строительства.
- Размещение вывесок по отношению друг к другу, их конфигурация, наполненность информацией должны соответствовать Стандартным требованиям к вывескам, их размещению и эксплуатации (далее - Стандартные требования), утвержденным Решением Пермской городской Думы от 15.12.2020 № 277.
- В случае, если планируемые к размещению вывески не соответствуют Стандартным требованиям и действующему колерному паспорту, требуется внесение изменений в колерный паспорт путем разработки нового колерного паспорта.
- Максимальный размер информационных табличек - 700x500 мм (пункт 2.13 Стандартных требований).
- Узел крепления каждого типа средства размещения информации разрабатывается отдельным рабочим проектом.
- В случае размещения рекламной конструкции на фасаде здания, строения, сооружения, такая конструкция должна быть отражена в составе нового колерного пспорта, а ее размещение должно осуществляться в соответствии с действующим порядком установки и эксплуатации рекламных конструкций на территории города Перми, утвержденным решением Пермской городской Думы, с последующим получением разрешения на установку и эксплуатации рекламной конструкции в установленном порядке.

позиция ведомости отделки фасадов	RAL Classic 9003	C:	0	
		M:	0	
		Y:	0	
		K:	0	
		R:	244	
		G:	248	
		B:	244	
1				

позиция ведомости отделки фасадов	RAL Design 120 70 30	C:	44	
		M:	8	
		Y:	57	
		K:	4	
		R:	153	
		G:	186	
		B:	129	
2, 12				

позиция ведомости отделки фасадов	RAL Classic 7005	C:	30	
		M:	10	
		Y:	20	
		K:	60	
		R:	107	
		G:	113	
		B:	111	
5, 6, 7,10,14				

позиция ведомости отделки фасадов	RAL Classic 7010	C:	20	
		M:	5	
		Y:	30	
		K:	80	
		R:	87	
		G:	93	
		B:	87	
3, 4,13,15				

СОГЛАСОВАНО  
1<sup>й</sup> заместитель начальника ДГА  
г. Перми - главный архитектор  
Д.Ю. Рапшин  
20.11.2021

						01/2021/ПР- АР1			
						Колерный паспорт объекта капитального строительства по ул. Космонавта Леонова, №84, Индустриального района г.Перми			
Изм.	Кол.уч.	Лист	№Док.	Подп.	Дата	Пермская краевая клиническая инфекционная больница, г.Пермь.Вспомогательный корпус 1 этап	Стадия	Лист	Листов
ГИП		Ардиев			10.21		П	10	
ГАП		Яковлев			10.21				
Разработал		Ниязова			10.21				
						Эталоны колеров			
Н.контролер		Идрисов			10.21				

