

ОБЩЕСТВО С ОГРАНИЧЕННОЙ ОТВЕТСТВЕННОСТЬЮ
"ГеоОкс"

N 159-22-01-26-4685 от 15.10.2021

ЗАКАЗЧИК: ООО "Агроторг"

ПАСПОРТ ВНЕШНЕГО ОБЛИКА ОБЪЕКТА КАПИТАЛЬНОГО СТРОИТЕЛЬСТВА
(КОЛЕРНЫЙ ПАСПОРТ)

АДРЕС ОБЪЕКТА: г. Пермь, административный район Мотовилихинский,
улица Восстания, здание (строение) №112

Шифр: 153-03.2021-КП

Г.ПЕРМЬ 2021 г.

Ведомость чертежей		
Лист	Наименование	Примечание
1	Общие данные	
2	Общие данные (продолжение)	
3	Существующее состояние фасадов	
4	Главный фасад. Боковой фасад	
5	Дворовой фасад. Боковой фасад	
6	Размещение средств размещения информации, рекламных конструкций. Главный фасад	
7	Размещение средств размещения информации, рекламных конструкций. Боковой фасад	
8	Эталоны колеров	

Ведомость отделки фасадов					
Поз.	Элемент фасада	Эталон цвета	Обознач.	Вид отделки	Примеч.
1	Цоколь		Серый RAL7024	Окраска фасадной краской	
2	Основное поле стен		Серый RAL7035	Сэндвич-панели	
3	Перекрытия окон, входные двери		Серый RAL7024	Металло-пластиковые	
4	Двери		Серый RAL7035	Металлические	
5	Фриз		Коричневый RAL8003	Bildex (композит)	
6	Площадки входных групп		-	Железобетонная плита	
7	Отливы		Серый RAL7024	Металл с полимерным покрытием	
8	Кровля		-	PLASTIFOL	
9	Стены пристроев, крыша пристроев		Серый RAL7035	Профлист	
10	Стойки служебных крылец		RAL 1003/ RAL 9005/ RAL 7024	Металл окрашенный	

Пояснительная записка

1. Тип объекта - общественное здание торгового назначения (магазин), расположенное по адресу г. Пермь, Мотовилихинский район, Восстания, 112. Построено в 2021 г.
2. Описание существующего облика здания: здание одноэтажное, с металлическим каркасом, облицовано трехслойными металлическими панелями с утеплителем.
3. Обоснование проектных решений. Оформление фасада и цветовые решения: выполняется в соответствии с дизайн-макетом. Материал отделки фриза - алюминиевые композитные панели коричневого цвета RAL 8003. При монтаже композитных панелей необходимо клепки (саморезы) подбирать в один цвет с композитными панелями.
4. Крыльцо главного входа: наружные ступени и пандус облицовываются тротуарной плиткой толщиной не менее 20 мм, стального цвета. Подступенок - бортовой камень. Краевые ступени лестниц выделить тактильной полосой по СП 59.13330.2016.

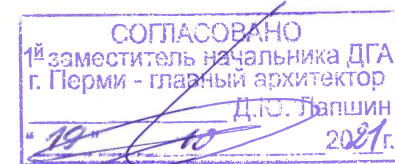
Ранее согласованные колерные паспорта: от 16.02.2021 №059-22-01-26-606.

Настоящим колерным паспортом:

вносятся изменения в ранее согласованный колерный паспорт от 16.02.2021 №059-22-01-26-606 (согл. 09.03.2021) в части уточнения размещения средств размещения информации.

Предметом согласования колерного паспорта являются: принятые цветовые решения элементов фасада, применяемые материалы существующего объекта недвижимости, а также определение типов средств размещения информации, рекламных конструкций на нем.

В соответствии с Градостроительным кодексом Российской Федерации и Постановлением Администрации города Перми от 22.02.2017 №130 "Об утверждении формы и Порядка согласования паспорта внешнего облика объекта капитального строительства (колерного паспорта)" согласованные департаментом градостроительства и архитектуры администрации города Перми проекты колерных паспортов, либо проекты изменений в колерные паспорта не являются разрешительной документацией на строительство, реконструкцию объекта капитального строительства; не являются правовым основанием на устройство пристроек, навесов, козырьков.



						153-03.2021-КП			
						Колерный паспорт объекта капитального строительства г. Пермь, Мотовилихинский район, ул. Восстания, 112			
Кол. уч.	Изм.	№ док.	Лист	Подп.	Дата	Магазин	Стадия	Лист	Листов
Разраб.		Пепеляева			10.2021		П	1	
ГИП		Русских			10.2021				
						Общие данные		 г. Пермь	

Согласовано

Взам. инв. №

Подп. и дата

Инв. № подл.

Ситуационный план



Ведомость ссылочных и прилагаемых документов

Обозначение	Наименование	Примечание
<u>Ссылочные документы</u>		
Решение Пермской городской Думы №277 от 15.12.2020 г. (ред.24.08.2021 г.)	"Об утверждении Правил благоустройства территории города Перми"	
Постановление Администрации г.Перми №130 от 22.02.2017 г. (ред.23.03.2021 г.)	"Об утверждении формы и Порядка согласования паспорта внешнего облика объекта капитального строительства (колерного паспорта)"	
№059-22-01-26-606 от 16.02.2021 г.	Колерный паспорт объекта капитального строительства г. Пермь, Мотовилихинский район, ул. Восстания, 112. Шифр: 112В-АС-2021-АР	Согласован в ДГА 09.03.2021 г.

- 1 Условные обозначения:
- здание магазина, расположенного по адресу: г. Пермь, ул. Восстания, д. 112
 - фасады, где размещены средства размещения информации
 - границы земельного участка с кадастровым номером 59:01:4211209:308

ИНСТРУКЦИЯ

о порядке производства работ, связанных с окраской фасадов и всех наружных частей зданий, сооружений, строений, расположенных на территории города Перми

- Окраска (отделка) фасадов и всех наружных частей зданий, сооружений, строений, расположенных на территории города Перми, может производиться лишь на основании паспорта внешнего облика объекта капитального строительства (колерного паспорта), согласованного с департаментом градостроительства и архитектуры администрации г. Перми (далее - ДГА).
- До начала процесса окраски (отделки) здания или какого-либо сооружения должны быть произведены работы по капитальному ремонту всех без исключения его наружных частей, подлежащих окраске.
- До начала ремонта зданий, имеющих газосветовую рекламу, сообщить рекламораспространителю о предстоящих работах на фасаде здания с целью сохранения вывесок либо их демонтажа.
- Полуразрушенные и разрушенные архитектурные художественно-скульптурные элементы фасада: карнизы, фризы, колонны, пилястры, сандрики, кронштейны, обрамления проемов, различные лепные украшения, барельефы, мозаика, художественная роспись и т.п. подлежат обязательному восстановлению в своем первоначальном виде. Категорически запрещается производить окраску здания без предварительного восстановления указанных элементов декора фасада.
- Металлические поверхности отдельных элементов фасада: чугунные решетки, ограждения балконов и лестниц, элементы входных групп, двери, кронштейны и прочие архитектурно-художественные элементы фасада перед окраской очищаются от грязи, ржавчины, старой краски и покрываются вновь атмосферостойкой краской для металлических поверхностей.
- В соответствии с выданными образцами цвета (колерами) на окраску (отделку) здания организация, производящая ремонт здания, составляет пробные образцы цвета, которые наносятся на подготовленную для покраски поверхность стены в уровне 1-го этажа здания (не выше 1,5 метров от земли).
- Проверку и согласование пробного образца цвета (выкрас колера) производит уполномоченный представитель ДГА. Без указанных проверки и согласования производить окраску (отделку) фасадов здания категорически запрещается.
- Домоуправления, организации и учреждения, производящие окраску (отделку) и связанный с нею ремонт фасадов здания, несут ответственность за выполнение настоящей инструкции и могут быть привлечены к административной ответственности за ее нарушение в соответствии со статьей 6.8.2 «Нарушение требований к внешнему виду фасадов зданий, строений, сооружений» Закона Пермского края от 06.04.2015 №460-ПК «Об административных правонарушениях в Пермском крае».
- По всем вопросам, связанным с производством работ, необходимо обращаться в ДГА по адресу: г. Пермь, ул. Сибирская, 15, каб. 315, тел. 212-76-98.

153-03.2021-КП

Колерный паспорт объекта капитального строительства г. Пермь, Мотовилихинский район, ул. Восстания, 112

Кол. уч.	Изм.	№ док.	Лист	Подп.	Дата
Разраб.		Пепеляева		<i>[Подпись]</i>	10.2021
ГИП		Русских		<i>[Подпись]</i>	10.2021

Магазин

Стадия	Лист	Листов
П	2	

Общие данные (продолжение)



Главный фасад



Дворовой фасад



Боковой фасад



Боковой фасад




Согласовано

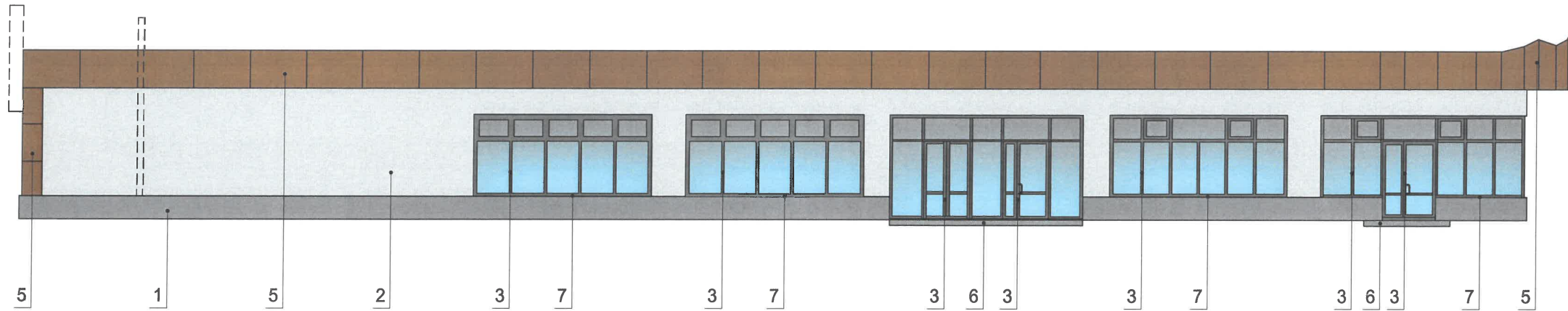
Взам. инв. №

Подп. и дата

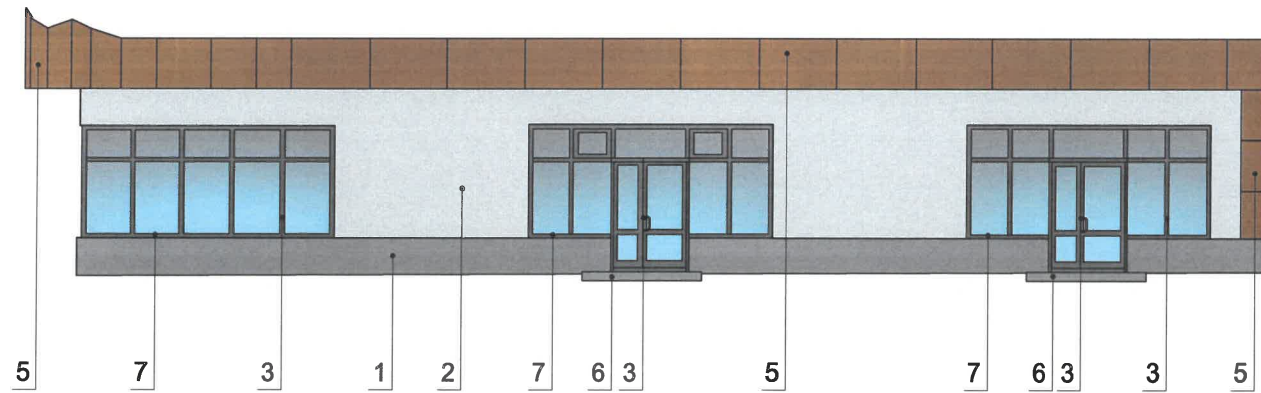
Инв. № подл.

						153-03.2021-КП			
						Колерный паспорт объекта капитального строительства г. Пермь, Мотовилихинский район, ул. Восстания, 112			
Кол. уч.	Изм.	№ док.	Лист	Подп.	Дата	Магазин	Стадия	Лист	Листов
Разраб.		Пепеляева		<i>Лепух</i>	10.2021		П	3	
ГИП		Русских		<i>Русских</i>	10.2021				
						Существующее состояние фасадов		 GeoOкс г. Пермь	

Главный фасад



Боковой фасад

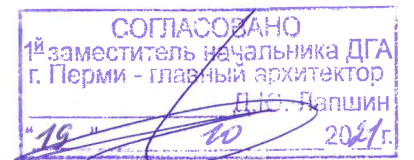


Условные обозначения:

 - выноска и номер позиции согласно ведомости отделки фасадов на л.1


ПРИМЕЧАНИЕ:

1. В случае, если наружные лестницы при дополнительно устроенных входах в общественные помещения здания выходят за границы предоставленного земельного участка и красные линии квартала, то устройство дополнительных или переустройство существующих входных групп требует получения разрешения в установленном порядке;
2. В случае устройства или переустройства (перепланировки, ремонта, реконструкции) помещений общественного назначения, их входных групп в обязательном порядке должны быть предусмотрены мероприятия по обеспечению доступности данных помещений для маломобильных групп населения, включая инвалидов, использующих кресла-коляски и собак-проводников (далее-МГН) в соответствии с требованиями СП 59.13330.2016 Свод правил. Доступность зданий и сооружений для маломобильных групп населения. Данный свод правил касается функционально-планировочных элементов зданий и сооружений, их участков или отдельных помещений, доступных для МГН (входные узлы, коммуникации, пути эвакуации, помещения и зоны обслуживания, а также их информационное и инженерное обустройство). В частности, лестницы при входах в общественные помещения должны дублироваться пандусами с уклоном не более 1:20 (5%) или иными средствами подъема (подъемные платформы, лифты и т.д.). Согласно вышеуказанному Своду правил наружные лестницы и пандусы должны иметь поручни с учетом технических требований к опорным стационарным устройствам по ГОСТ Р 51261; размеры входной площадки при открывании дверей наружу должны быть не менее 1,4 x 2,0 или 1,5 x 1,85; размеры входной площадки с пандусом не менее 2,2 x 2,2 м.



153-03.2021-КП

Колерный паспорт объекта капитального строительства
г. Пермь, Мотовилихинский район, ул. Восстания, 112

Изм.	Кол. уч.	№ док.	Лист	Подп.	Дата				
Разраб.		Пепеляева			10.2021	Магазин	Стадия	Лист	Листов
ГИП		Русских			10.2021		П	4	
						Главный фасад. Боковой фасад			

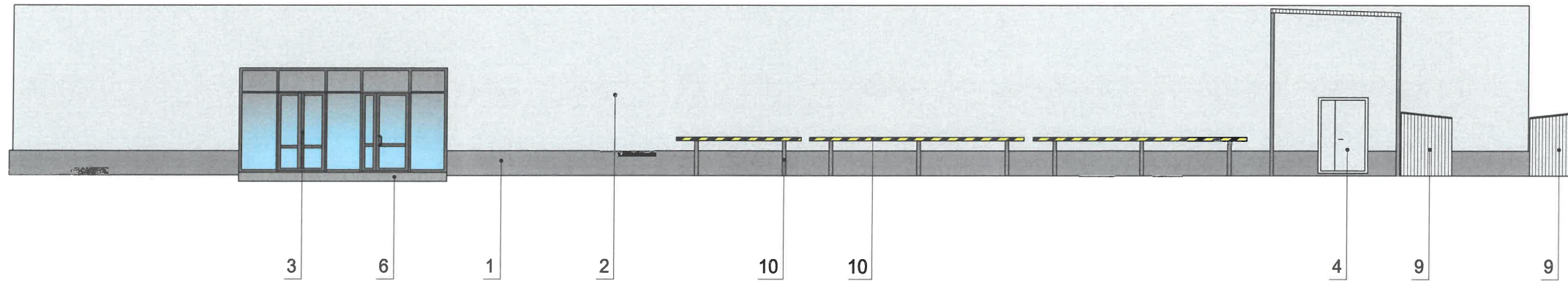
Согласовано

Взам. инв. №

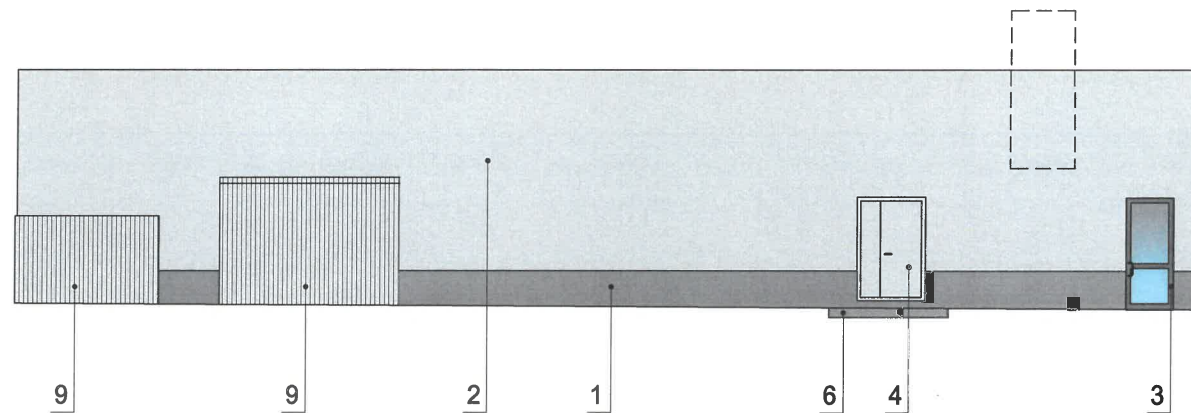
Подп. и дата

Инв. № подл.

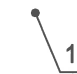
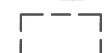
Дворовый фасад



Боковой фасад



Условные обозначения:

-  -выноска и номер позиции согласно ведомости отделки фасадов на л.1
-  - место допустимого размещения доп. оборудования


ПРИМЕЧАНИЕ:

1. Дополнительное оборудование - размещаемые на фасадах здания, строения, сооружения системы технического обеспечения эксплуатации зданий, строений, сооружений (наружные блоки систем кондиционирования и вентиляции, маскирующие ограждения (экраны, решетки), вентиляционные трубопроводы, антенны, видекамеры наружного наблюдения, электрощиты, кабельные линии, иное подобное оборудование), защитные устройства (решетки, рольставни), почтовые ящики, часы, банкоматы, элементы архитектурно-художественной подсветки, флажки и иное оборудование.
2. Размещение дополнительного оборудования, дополнительных элементов и устройств на фасадах объектов капитального строительства допускается при соблюдении следующих условий:
 - соответствие размещения дополнительного оборудования архитектурному решению фасадов, предусмотренному проектной документацией, в соответствии с которой осуществлено строительство (реконструкция) Объекта, с привязкой к единой (вертикальной, горизонтальной) системе осей фасадов;
 - единая горизонтальная ось - условная прямая линия. Определяется как половина расстояния между верхним и нижним архитектурным элементом (окна, наличники, карниз, фриз и другие), выделяющимся (западающим, выступающим) из плоскости стены;
 - единая вертикальная ось - условная прямая линия. Определяется как половина расстояния между границами одного архитектурного элемента (окна, двери, колонны) либо между двумя архитектурными элементами (окна, двери, колонны);
 - комплексное решение размещения оборудования - единое архитектурное и цветовое решение (в том числе размер, форма, материал);
 - размещение дополнительного оборудования на архитектурных деталях, элементах декора, поверхностях с ценной архитектурной отделкой, а также крепление, ведущее к повреждению архитектурных поверхностей, не допускаются
3. Размещение дополнительного оборудования не должно нарушать законные интересы собственников жилых помещений в непосредственной близости с оборудованием.

СОГЛАСОВАНО
1^й заместитель начальника ДГА
г. Перми - главный архитектор
Д.И. Палшин
19 10 2021 г.

153-03.2021-КП

Колерный паспорт объекта капитального строительства
г. Пермь, Мотовилихинский район, ул. Восстания, 112

Изм.	Кол. уч.	№ док.	Лист	Подп.	Дата	153-03.2021-КП		
Разраб.		Пепеляева		<i>Пепеляева</i>	10.2021	Магазин		
ГИП		Русских		<i>Русских</i>	10.2021	Стадия	Лист	Листов
						П	5	
						Дворовой фасад. Боковой фасад		
								

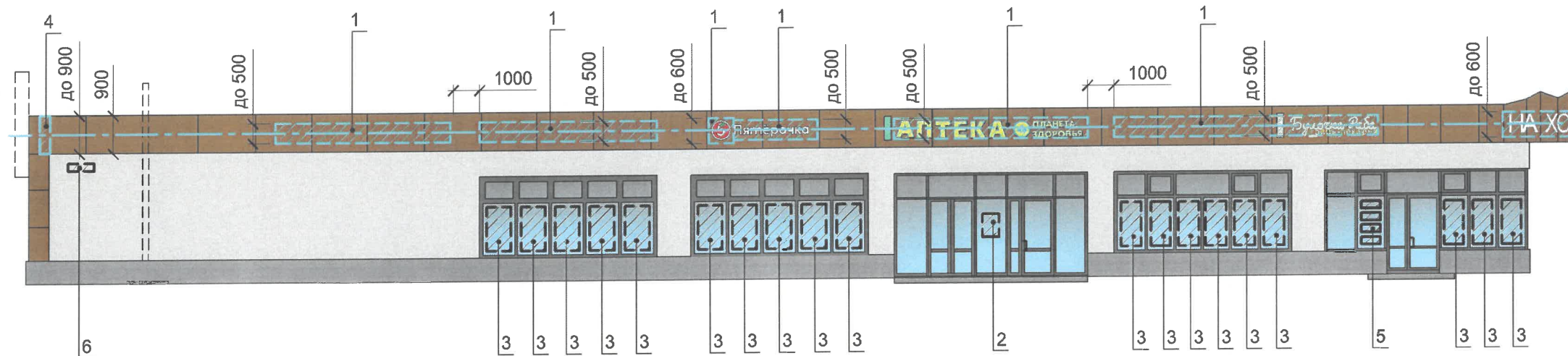
Согласовано

Взам. инв. №

Подп. и дата

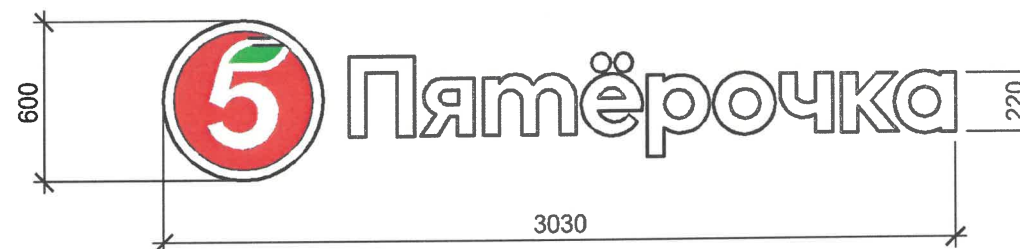
Инв. № подл.

Размещение средств размещения информации, рекламных конструкций.
Главный фасад

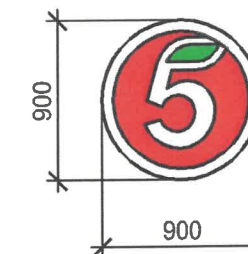


Ведомость размещения средств размещения информации, рекламных конструкций

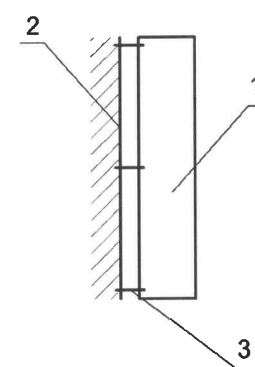
№п.п.	Тип объекта, материал, способы крепления	Цвет (с указанием RAL)	Наличие подсветки
1	Объемные буквы и/или логотип на металлических направляющих на фризе. Металл, пластик, пленки	Фирменные цвета	Внутренняя подсветка/Контурная подсветка/Без подсветки
2	Информационная табличка (режимник). Одиночная (500x700 мм). Оргстекло, пластик, металл, выклейки	Фирменные цвета	Без подсветки
3	Информация - несплошная пленочная аппликация в виде текста или контурного изображения на стекле. Площадь выклейки - не более 30% остекления.	Фирменные цвета	Без подсветки
4	Панель - кронштейн. Металл, пластик, пленки	Фирменные цвета	Внутренняя подсветка
5	Информационная табличка модульная. Пленка, пластик, металл, оргстекло	Фон - белый Информация - фирменные цвета, не более 50% от фона.	Без подсветки
6	Указатель с наименованием улицы и номером дома (здания) (пункт 11.4.2 решения Пермской городской Думы от 15.12.2020 №277). Пластик, металл	Синий: R-(0), G-(20), B-(120), белый	Возможна подсветка



Панель-кронштейн



Узел крепления средств размещения информации, рекламных конструкций



Крепление металлоконструкций к фасаду производится крепежными элементами в зависимости от материала фасада.
1 - объемная буква
2 - поверхность фасада
3 - крепежный элемент

Управление архитектуры и городского дизайна
ДГА администрации г.Перми
СООТВЕТСТВУЕТ АРХИТЕКТУРНОМУ
ОБЛИКУ ГОРОДА ПЕРМИ

«19» 10/2021
Карасьев С.Р. Подпись

153-03.2021-КП

Колерный паспорт объекта капитального строительства
г. Пермь, Мотовилихинский район, ул. Восстания, 112

Кол. уч.	Изм.	№ док.	Лист	Подп.	Дата
Разраб.		Пепеляева			10.2021
ГИП		Русских			10.2021

Магазин

Стадия	Лист	Листов
П	6	

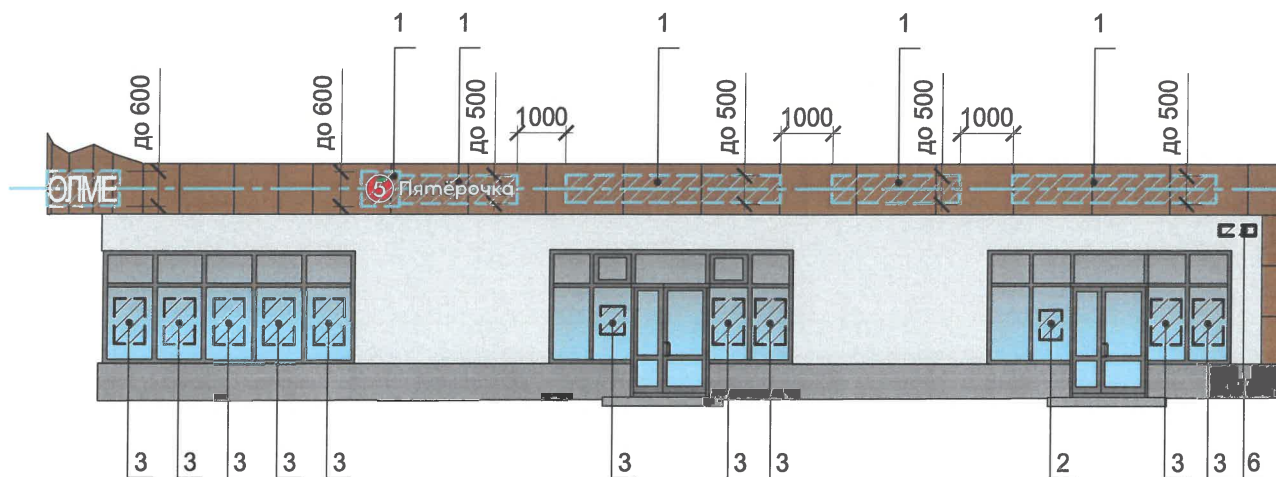
Размещение средств размещения информации, рекламных конструкций. Главный фасад



Условные обозначения:

- выноска и номер позиции согласно ведомости размещения средств размещения информации
- единая горизонтальная ось размещения объектов
- место допустимого размещения средств размещения информации, рекламных конструкций

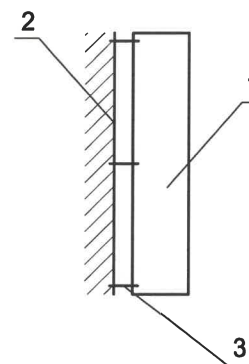
**Размещение средств размещения информации, рекламных конструкций.
Боковой фасад**



Управление архитектуры и городского дизайна
ДГА администрации г.Перми
**СООТВЕТСТВУЕТ АРХИТЕКТУРНОМУ
ОБЛИКУ ГОРОДА ПЕРМИ**
«19» 10/2021
Карасёв С.А. Подпись



**Узел крепления средств размещения информации,
рекламных конструкций**






Крепление металлоконструкций к фасаду производится крепежными элементами в зависимости от материала фасада.
1 - объемная буква
2 - поверхность фасада
3 - крепежный элемент


ПРИМЕЧАНИЕ:

1. Единая горизонтальная ось - это условная прямая линия, относительно которой располагаются средства размещения информации. Местоположение оси на фасаде определяется как половина расстояния между верхним и нижним архитектурным элементом (окна, наличники, карниз, фриз и др.), выделяющимся (западающим, выступающим) из плоскости стены.
2. Размещение вывесок и рекламных конструкций должно осуществляться в границах места допустимого размещения объектов, установленных данным колерным паспортом объекта капитального строительства.
3. Размещение вывесок по отношению к друг к другу, их конфигурация и наполненность информацией должны соответствовать Стандартным требованиям к вывескам, их размещению и эксплуатации (далее - Стандартные требования), утвержденные Решением Пермской городской Думы от 15.12.2020 №277 (ред.24.08.2021 г.).
4. В случае, если планируемые к размещению вывески не соответствуют типу и местам размещения средств размещения информации, рекламных конструкций колерного паспорта, потребуется внесение изменений в настоящий колерный паспорт.
5. Максимальный размер информационных табличек - 700x500 мм (п.2.13. Стандартных требований).
6. Узел крепления каждого типа средств размещения информации разрабатывается отдельным рабочим проектом.
7. В случае размещения рекламной конструкции на фасаде здания, строения, сооружения, такая конструкция должна быть отражена в составе нового колерного паспорта, а ее размещение должно осуществляться в соответствии с действующим порядком установки и эксплуатации рекламных конструкций на территории города Перми, утвержденным решением Пермской городской Думы, с последующим получением разрешения на установку и эксплуатацию рекламной конструкции в установленном порядке.

Условные обозначения:

-  - выноска и номер позиции согласно ведомости размещения средств размещения информации
-  - единая горизонтальная ось размещения объектов
-  - место допустимого размещения средств размещения информации, рекламных конструкций

Ведомость размещения средств размещения информации, рекламных конструкций см. л. 6.

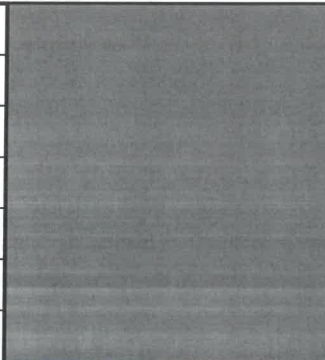

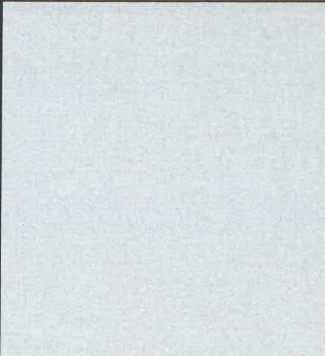
						153-03.2021-КП			
						Колерный паспорт объекта капитального строительства г. Пермь, Мотовилихинский район, ул. Восстания, 112			
Кол. уч.	Изм.	№ док.	Лист	Подп.	Дата	Магазин	Стадия	Лист	Листов
Разраб.		Пепеляева		<i>Леп</i>	10.2021		П	7	
ГИП		Русских		<i>Смир</i>	10.2021				
						Размещение средств размещения информации, рекламных конструкций. Боковой фасад	 ГеООкс г. Пермь		


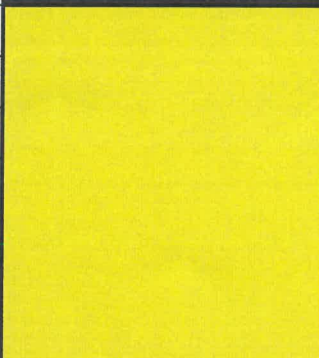
Согласовано

Взам. инв. №


Подп. и дата

Инв. № подл.

1, 3, 7 10	RAL 7024	C:	80	
		M:	60	
		Y:	50	
		K:	40	
		R:	71	
		G:	74	
		B:	80	
5	RAL 8003	C:	50	
		M:	70	
		Y:	80	
		K:	10	
		R:	128	
		G:	84	
		B:	47	
2, 4, 9	RAL 7035	C:	5	
		M:	0	
		Y:	5	
		K:	20	
		R:	203	
		G:	208	
		B:	204	

10	RAL 9005	C:	100	
		M:	100	
		Y:	100	
		K:	95	
		R:	10	
		G:	10	
		B:	13	
10	RAL 1003	C:	5	
		M:	20	
		Y:	90	
		K:	0	
		R:	247	
		G:	186	
		B:	11	

СОГЛАСОВАНО
1й заместитель начальника ДГА
г. Перми - главный архитектор
Д.К. Лапшин
"19" 20 2021 г.

						153-03.2021-КП			
						Колерный паспорт объекта капитального строительства г. Пермь, Мотовилихинский район, ул. Восстания, 112			
Кол. уч.	Изм.	№ док.	Лист	Подп.	Дата	Магазин	Стадия	Лист	Листов
Разраб.		Пепеляева		<i>Л.П.</i>	10.2021		П	8	
ГИП		Русских		<i>О.Р.</i>	10.2021				
						Эталоны колеров	 GeoOкс г. Пермь		

Согласовано

Взам. инв. №

Подп. и дата

Инв. № подл.