

ООО «НОВАЯ СТУДИЯ»

№ 059-22-01-26-4726 от 18.10.2021
Номер и дата входящего заявления о согласовании колерного паспорта (заполняется ДГА)

Заказчик: ООО «ЛИБИРТИ»

**ПАСПОРТ ВНЕШНЕГО ОБЛИКА ОБЪЕКТА КАПИТАЛЬНОГО СТРОИТЕЛЬСТВА
(КОЛЕРНЫЙ ПАСПОРТ)**

АДРЕС ОБЪЕКТА: г. Пермь, административный район Ленинский
улица Пермская, здание (строение) № 78а


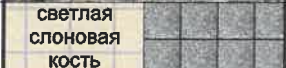
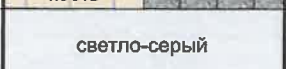
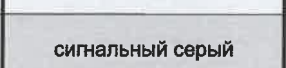
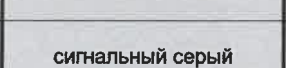
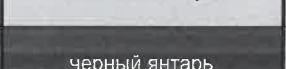
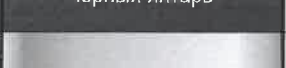
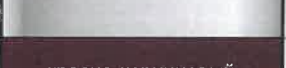
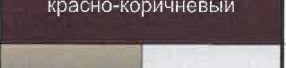



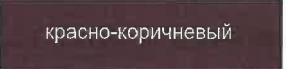

шифр: 78АП/2021-ОФ

ПЕРМЬ 2021 г.

Ведомость чертежей

ЛИСТ	НАИМЕНОВАНИЕ	ПРИМЕЧАНИЯ
1	Общие данные (начало)	
2	Общие данные (продолжение)	
3	Существующее состояние фасадов	
4	Главный фасад в осях 4-1 (со стороны ул. Пермской)	
5	Дворовой фасад в осях 1-4	
6	Боковой фасад в осях А-Б	
7	Боковой фасад в осях Б-А	
8	Размещение средств размещения информации, рекламных конструкций	
9	Размещение средств размещения информации, рекламных конструкций	
10	Эталоны колеров	

Ведомость отделки фасадов

ПОЗ.	ЭЛЕМЕНТ ФАСАДА	ЭТАЛОН ЦВЕТА	ОБОЗНАЧ.	ВИД ОТДЕЛКИ	ПРИМ.
1	Цоколь		—	Облицовочный искусственный камень	
2	Основное поле стен, тип 1		RAL 1015	Керамогранитная плитка	
3	Основное поле стен, тип 2		RAL 7035	Композитный материал	
4	Дверные блоки		RAL 7004	Металлопластик (стеклопакеты)	
5	Перекрытия витражей, окон		RAL 7004	Металлопластик (стеклопакеты)	
6	Фриз входной группы		RAL 9005	Композитный материал	
7	Ограждение кровли. Ограждение лестниц, входных площадок, тип 1		—	Полированный металл	
8	Металлические элементы навесов. Ограждение входных площадок, тип 2		RAL 8012	Металл с порошковой окраской	
9	Навес		—	Поликарбонат	
10	Входные площадки, ступени		—	Железобетон с облицовочной плиткой	
11	Вентиляционные решетки		RAL 9003	Профиллированный лист, металл с порошковой окраской	
12	Пожарная лестница		RAL 8012	Металл с порошковой окраской	
13	Водосточная труба		—	Оцинкованная сталь	
14	Кровля		—	Листовой алюминий	

Пояснительная записка

Объект капитального строительства - 7-8-этажное здание гостиницы, по адресу: г. Пермь, Ленинский район, ул. Пермская, д. 78а.

Год постройки и ввода в эксплуатацию: **2011.**

Ранее колерные паспорта: нет.

Нахождение в границах зон объектов культурного наследия: согласно приказу государственной инспекции по охране объектов культурного наследия Пермского края от 27.08.2019 СЭД-55-001-06-272 расположен в границах достопримечательного места «Губернский центр».

Материал стен: монолитный железобетон.

Тип кровли: скатная.



Настоящим колерным паспортом:

Уточняются виды и места размещения средств размещения информации, рекламных конструкций;

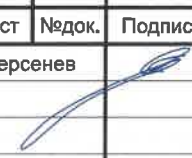
Раздел «Архитектурно-художественная подсветка» для данного объекта капитального строительства не разрабатывается, так как здание расположено внутри квартала.

В соответствии с Градостроительным кодексом Российской Федерации, решением Пермской городской Думы от 15.12.2020 № 277 «Об утверждении Правил благоустройства территории города Перми» и постановлением администрации города Перми от 22.02.2017 № 130 «Об утверждении формы и Порядка согласования паспорта внешнего облика объекта капитального строительства (колерного паспорта)» проекты колерных паспортов либо проекты изменений в колерные паспорта не являются разрешительной документацией на строительство, реконструкцию объекта капитального строительства; не являются правовым основанием на устройство пристроек, навесов, козырьков;

Предметом согласования данного колерного паспорта являются: принятые цветовые решения элементов фасада, применяемые материалы существующего объекта недвижимости, а также определение возможных типов размещения средств размещения информации на нем. Средства размещения информации, рекламные конструкции, не соответствующие типу и местам их возможного размещения, подлежат демонтажу.

До начала проведения работ по реконструкции, ремонту объекта необходимо разработать и согласовать с органом исполнительной власти, осуществляющим функции в области охраны объектов культурного наследия, раздел об обеспечении сохранности объекта культурного наследия в соответствии с п.2 ст.36 Федерального закона от 25.06.2002 № 73-ФЗ «Об объектах культурного наследия (памятниках истории и культуры) народов Российской Федерации».

Согласно Распоряжению Правительства Пермского края от 29.04.2021 № 95-рп утвержденному межведомственного плана мероприятий по профилактике и пресечению противоправных действий несовершеннолетних и молодежи, связанных с незаконным нанесением надписей и графических изображений на фасады зданий и сооружений необходимо предусматривать при реставрации и ремонте фасадов зданий и сооружений, являющихся объектами культурного наследия и находящихся в муниципальной собственности, использование защитных (антивандалных) покрытий (краски, штукатурки со специальными компонентами, прозрачные лаки) и (или) защитных фасадных конструкций (ограждения, сетка).

						78АП/2021-ОФ			
						Колерный паспорт объекта капитального строительства по ул. Пермская, 78а в Ленинском районе города Перми			
Изм.	Кол.уч	Лист	Недок.	Подпись	Дата	Гостиница	Стадия	Лист	Листов
					10.21		П	1	
Выполнил	Берсенов					Общие данные (начало)	ООО «НОВАЯ СТУДИЯ»		

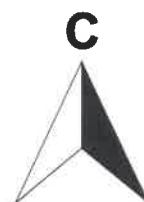
Взаим.инв.№

Подпись и дата

Инв.№ подл.

**Инструкция о порядке производства работ,
связанных с окраской фасадов и всех наружных частей зданий,
сооружений, строений, расположенных на территории города Перми**

1. Окраска (отделка) фасадов и всех наружных частей зданий, сооружений, строений, расположенных на территории города Перми, может производиться лишь на основании паспорта внешнего облика объекта капитального строительства (колерного паспорта), согласованного с департаментом градостроительства и архитектуры администрации г. Перми (далее – ДГА).
2. До начала процесса окраски (отделки) здания или какого-либо сооружения должны быть произведены работы по капитальному ремонту всех без исключения его наружных частей, подлежащих окраске.
3. До начала ремонта зданий, имеющих газосветовую рекламу, сообщить рекламораспространителю о предстоящих работах на фасаде здания с целью сохранения вывесок либо их демонтажа.
4. Полуразрушенные и разрушенные архитектурные художественно-скульптурные элементы фасада: карнизы, фризy, колонны, пилястры, сандрики, кронштейны, обрамления проемов, различные лепные украшения, барельефы, мозаика, художественная роспись и т.п. подлежат обязательному восстановлению в своем первоначальном виде. Категорически запрещается производить окраску здания без предварительного восстановления указанных элементов декора фасада.
5. Металлические поверхности отдельных элементов фасада: чугунные решетки, ограждения балконов и лестниц, элементы входных групп, двери, кронштейны и прочие архитектурно-художественные элементы фасада перед окраской очищаются от грязи, ржавчины, старой краски и покрываются вновь атмосферостойкой краской для металлических поверхностей.
6. В соответствии с выданными образцами цвета (колерами) на окраску (отделку) здания организация, производящая ремонт здания, составляет пробные образцы цвета, которые наносятся на подготовленную для покраски поверхность стены в уровне 1-го этажа здания (не выше 1,5 метров от земли).
7. Проверку и согласование пробного образца цвета (выкрас колера) производит уполномоченный представитель ДГА. Без указанных проверки и согласования производить окраску (отделку) фасадов здания категорически запрещается.
8. Домоуправления, организации и учреждения, производящие окраску (отделку) и связанный с ней ремонт фасадов здания, несут ответственность за выполнение настоящей инструкции и могут быть привлечены к административной ответственности за ее нарушение в соответствии со статьей 6.8.2 «Нарушение требований к внешнему виду фасадов зданий, строений, сооружений» Закона Пермского края от 06.04.2015 № 460-ПК «Об административных правонарушениях в Пермском крае».
9. По всем вопросам, связанным с производством работ, необходимо обращаться в ДГА по адресу: г. Пермь, ул. Сибирская, 15, каб. 315, тел. 212-76-98.



Ситуационный план



© Фрагмент карты взят с офлайн-картографического портала <https://isogd.gorodperm.ru/>

Условные обозначения

- фасады с местами размещения средств размещения информации, рекламных конструкций
- красные линии
- границы земельного участка 59:01:4410108:3
- 7-8-этажное здание гостиницы, расположенное по адресу: г. Пермь, Ленинский район, ул. Пермская, д. 78а.
- условная координационная ось

Ведомость ссылочных и прилагаемых документов

ОБОЗНАЧЕНИЕ	НАИМЕНОВАНИЕ	ПРИМЕЧАНИЕ
	<u>Ссылочные документы</u>	
Постановление администрации г. Перми от 22.02.2017 № 130	«Об утверждении формы и Порядка согласования паспорта внешнего облика объекта капитального строительства (колерного паспорта)»	
Решение Пермской городской Думы от 15.12.2020 № 277	«Об утверждении Правил благоустройства территории города Перми и о признании утратившими силу отдельных решений Пермской городской Думы»	
Приказ государственной инспекции по охране объектов культурного наследия Пермского края от 27.08.2019 СЭД-55-001-06-272	«О включении выявленного объекта культурного наследия - достопримечательного места "Губернский центр" в Единый государственный реестр объектов культурного наследия (памятников истории и культуры) народов Российской Федерации»	

						78АП/2021-ОФ			
						Колерный паспорт объекта капитального строительства по ул. Пермская, 78а в Ленинском районе города Перми			
Изм.	Кол.уч	Лист	№ док.	Подпись	Дата	Гостиница	Стадия	Лист	Листов
					10.21		П	2	
						Общие данные (продолжение)	ООО «НОВАЯ СТУДИЯ»		

Взам. инв. №
Подпись и дата
Инв. № подл.

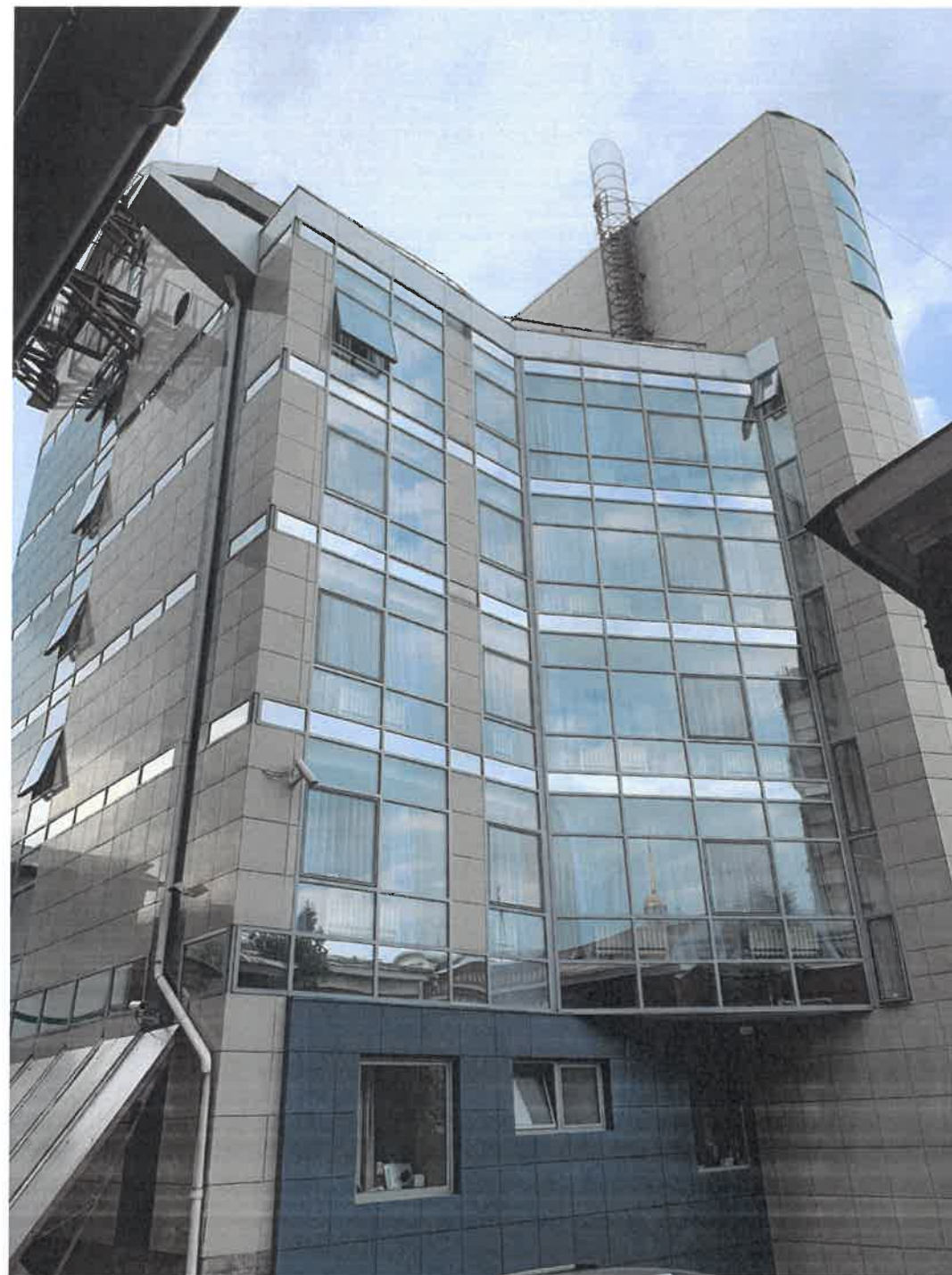
Главный фасад



Главный фасад



Главный фасад



Дворовой и боковой фасады

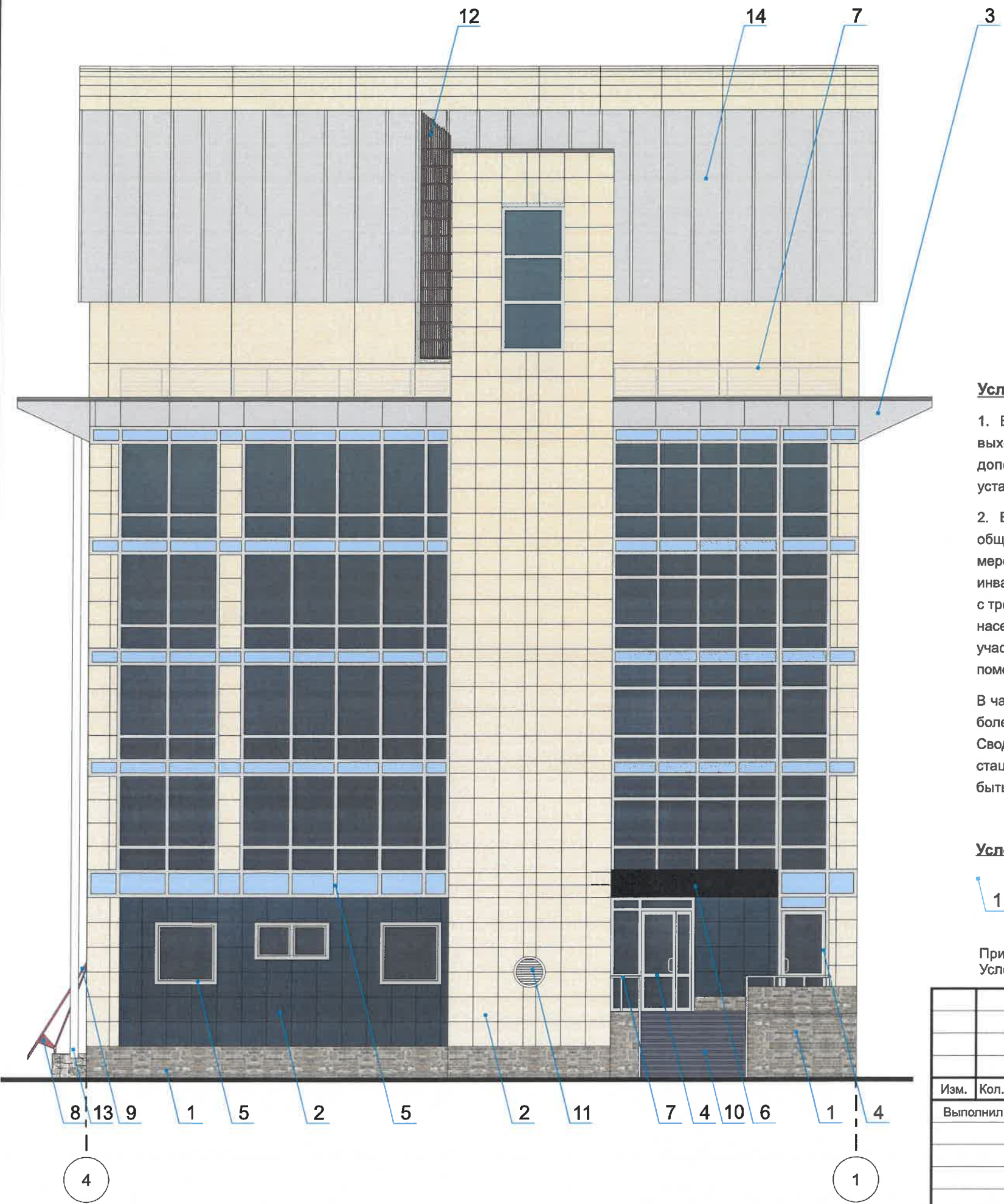


Боковой фасад



Изн. № подл.
Подпись и дата
Взам. инв. №

						78АП/2021-ОФ			
						Колерный паспорт объекта капитального строительства по ул. Пермская, 78а в Ленинском районе города Перми			
Изм.	Кол.уч	Лист	Недок.	Подпись	Дата	Гостиница	Стадия	Лист	Листов
	Выполнил	Берсенов			10.21		П	3	
						Существующее состояние фасадов	ООО «НОВАЯ СТУДИЯ»		



Условия переустройства входных групп

1. В случае, если наружные лестницы при дополнительно устроенных входах в общественные помещения здания выходят за границы предоставленного земельного участка и красные линии квартала, то устройство дополнительных или переустройство существующих входных групп требует получения разрешения в установленном порядке;

2. В случае устройства или переустройства (перепланировки, ремонта, реконструкции) помещений общественного назначения, их входных групп в обязательном порядке должны быть предусмотрены мероприятия по обеспечению доступности данных помещений для маломобильных групп населения, включая инвалидов, использующих кресла коляски и собак-проводников (далее-МГН) в соответствии с требованиями СП 59.13330.2016 Свод правил. Доступность зданий и сооружений для маломобильных групп населения. Данный свод правил касается функционально-планировочных элементов зданий и сооружений, их участков или отдельных помещений, доступных для МГН (входные узлы, коммуникации, пути эвакуации, помещения и зоны обслуживания, а также их информационное и инженерное (обустройство)

В частности, лестницы при входах в общественные помещения должны дублироваться пандусами с уклоном не более 1:20 (5%) или иными средствами подъема (подъемные платформы, лифты и т.д.). Согласно вышеуказанному Своду правил наружные лестницы и пандусы должны иметь поручни с учетом технических требований к опорным стационарным устройствам по ГОСТ Р 51261; размеры входной площадки при открывании дверей наружу должны быть не менее 1,4 x 2,0 или 1,5 x 1,85; размеры входной площадки с пандусом не менее 2,2 x 2,2 м.

СОГЛАСОВАНО
1^й заместитель начальника ДГА
г. Перми - главный архитектор
Д.Ю. Лапшин
2021 г.

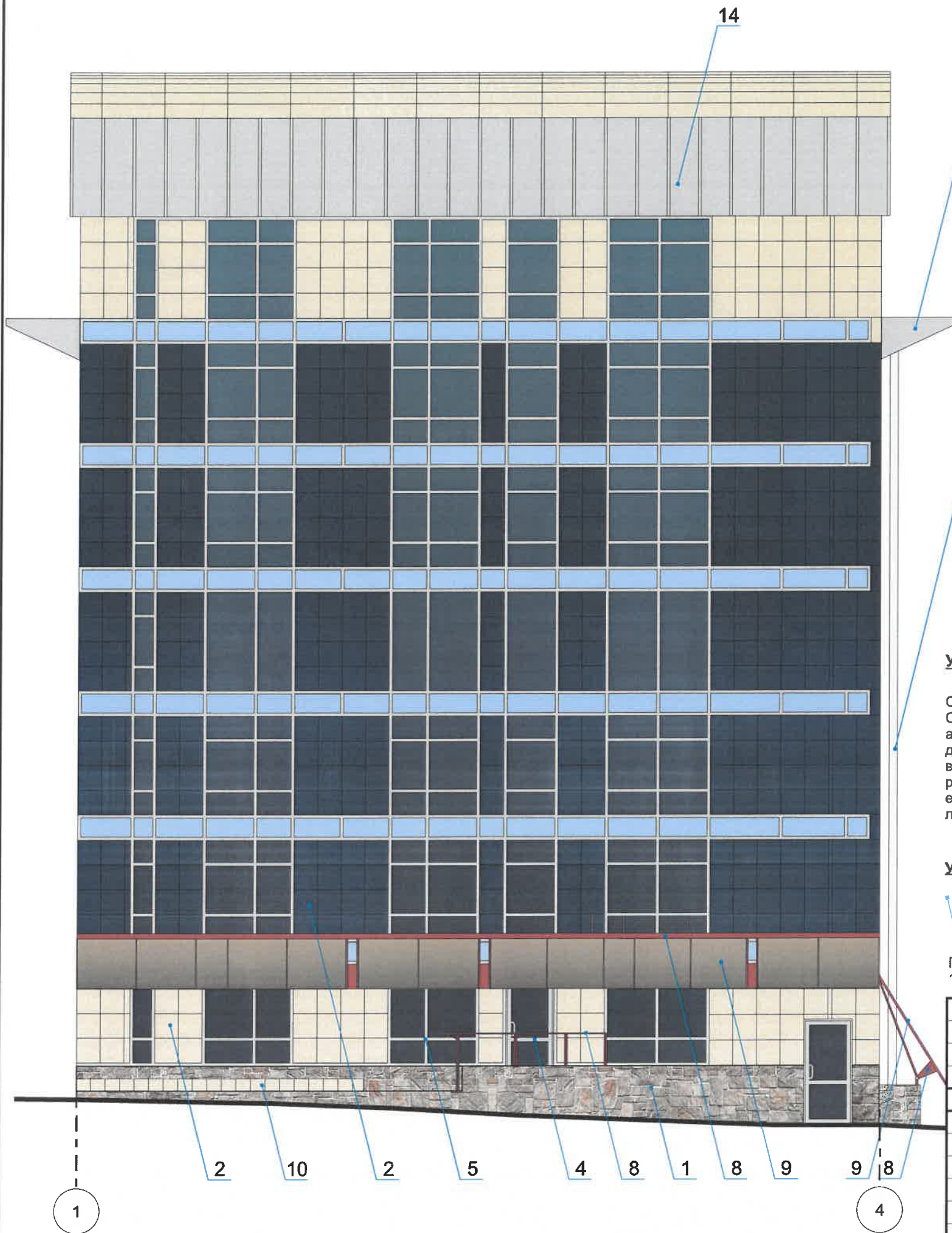
Условные обозначения

1 - выноска и номер позиции согласно ведомости отделки фасадов на листе 1

Примечание:
Условия размещения дополнительного оборудования см. на листе 5.

Взам. инв. №
Подпись и дата
Инв. № подл.

						78АП/2021-ОФ			
						Колерный паспорт объекта капитального строительства по ул. Пермская, 78а в Ленинском районе города Перми			
Изм.	Кол.уч	Лист	№ док.	Подпись	Дата	Гостиница	Стадия	Лист	Листов
Выполнил	Берсенева				10.21		П	4	
						Главный фасад в осях 4-1 (со стороны ул. Пермской)		ООО «НОВАЯ СТУДИЯ»	



Условия размещения дополнительного оборудования

Согласно приказу государственной инспекции по охране объектов культурного наследия Пермского края от 27.08.2019 СЭД-55-001-06-272 в границах достопримечательного места «Губернский центр» запрещается размещение на фасадах антенн, наружных блоков вентиляции и кондиционирования, вентиляционных труб, элементов систем газоснабжения и других технологических элементов зданий и сооружений. Антенны, наружные блоки вентиляции и кондиционирования, вентиляционные трубы, элементы системы газоснабжения и другие технологические элементы зданий и сооружений могут размещаться на кровле объектов капитального строительства компактными упорядоченными группами с использованием единой несущей основы, в том числе с устройством ограждения, а также на фасадах, не обращенных к историческим линиям застройки и не примыкающих к ним.

СОГЛАСОВАНО
 1^й заместитель начальника ДГА
 г. Перми - главный архитектор
 Д.И. Лапшин
 19.10.2021

Условные обозначения

1 - выноска и номер позиции согласно ведомости отделки фасадов на листе 1

Примечание:

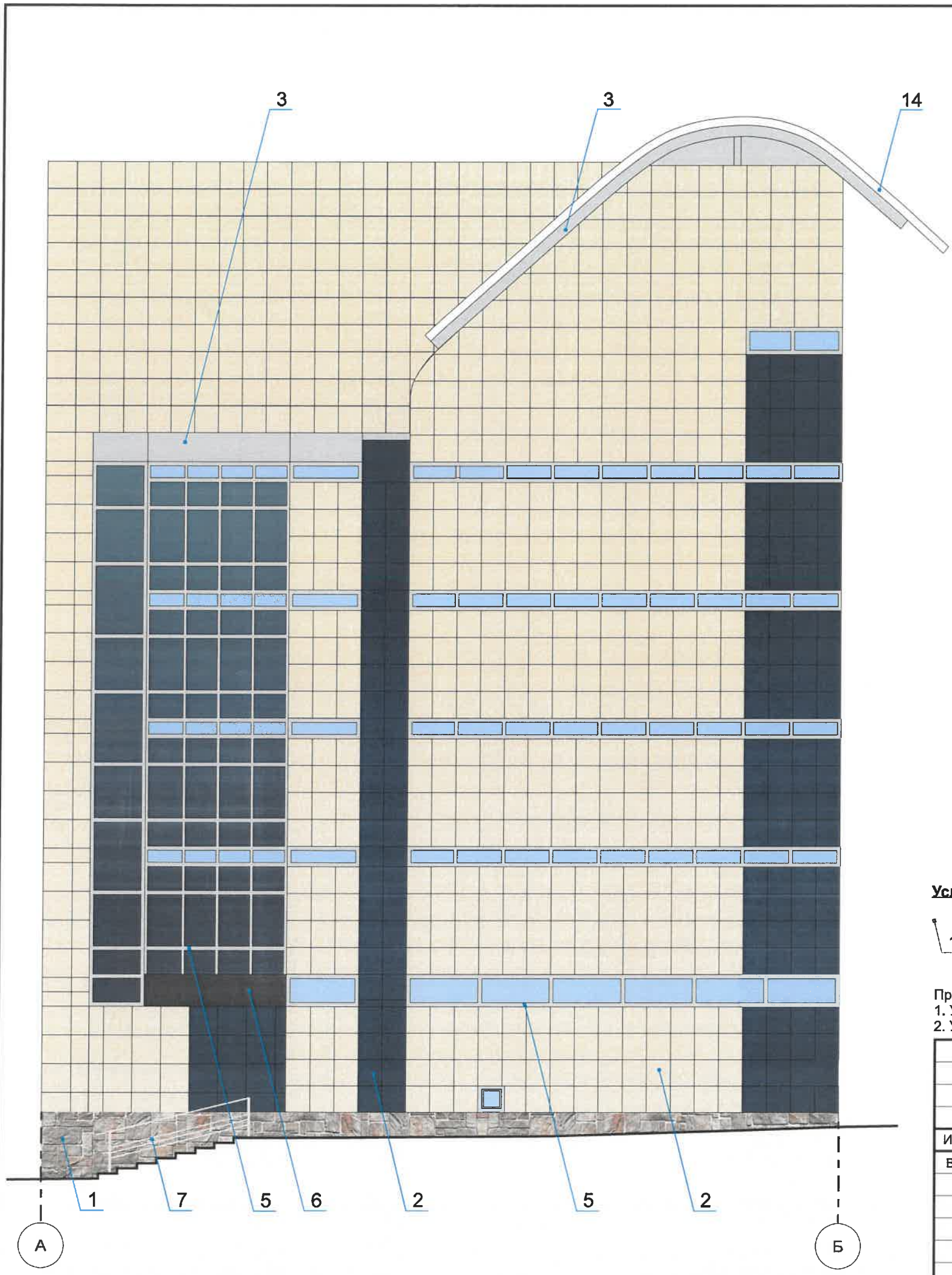
1. Условия переустройства входных групп см. на листе 4.

Взам. инв. №
 Подпись и дата
 Инв. № подл.

						78АП/2021-ОФ			
						Коперный паспорт объекта капитального строительства по ул. Пермская, 78а в Ленинском районе города Перми			
Изм.	Кол.уч	Лист	№ док.	Подпись	Дата	Гостиница	Стадия	Лист	Листов
Выполнил	Берсенов				10.21		П	5	
						Дворовой фасад в осях 1-4	ООО «НОВАЯ СТУДИЯ»		

1

4



СОГЛАСОВАНО
 1^й заместитель начальника ДГА
 г. Перми - главный архитектор
 Д.В. Дашин
 19.10.2021

Условные обозначения

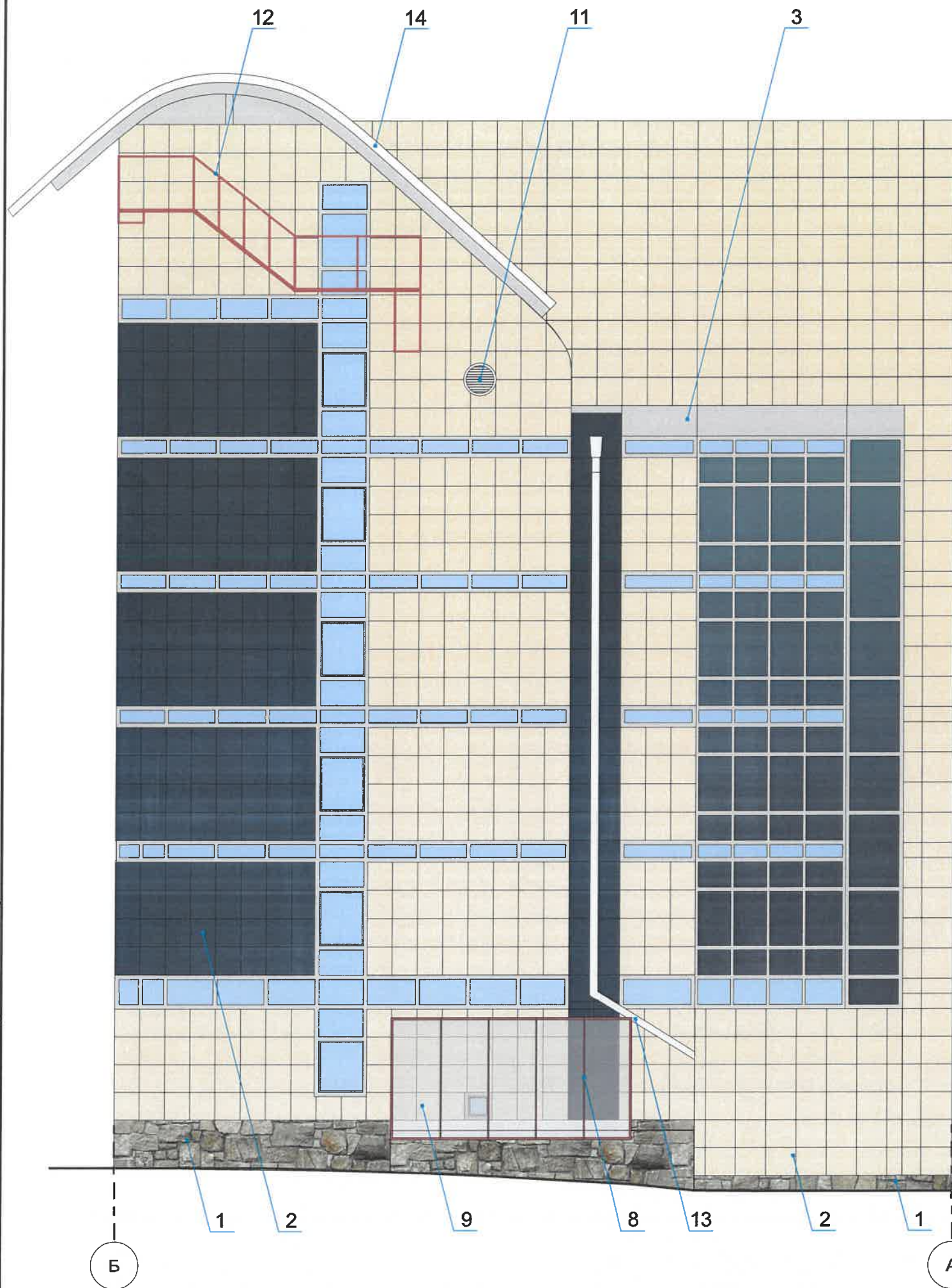
1 - выноска и номер позиции согласно ведомости отделки фасадов на листе 1

Примечание:

- 1. Условия переустройства входных групп см. на листе 4.
- 2. Условия размещения дополнительного оборудования см. на листе 5.

Взам. инв. №
 Подпись и дата
 Инв. № подл.

						78АП/2021-ОФ			
						Колерный паспорт объекта капитального строительства по ул. Пермская, 78а в Ленинском районе города Перми			
Изм.	Кол.уч	Лист	Недок.	Подпись	Дата	Гостиница	Стадия	Лист	Листов
	Выполнил	Берсенов			10.21		П	6	
						Боковой фасад в осях А-Б (со стороны ул. Сибирской)	ООО «НОВАЯ СТУДИЯ»		



СОГЛАСОВАНО
 1^й заместитель начальника ДГА
 г. Перми - главный архитектор
 Д.Ю. Дашин
 18.10.2021

Условные обозначения

1 - выноска и номер позиции согласно ведомости отделки фасадов на листе 1

Примечание:

1. Условия переустройства входных групп см. на листе 4.
2. Условия размещения дополнительного оборудования см. на листе 5.

Взам. инв. №
Подпись и дата
Инв. № подл.

						78АП/2021-ОФ			
						Колерный паспорт объекта капитального строительства по ул. Пермская, 78а в Ленинском районе города Перми			
Изм.	Кол.уч	Лист	№ док.	Подпись	Дата	Гостиница	Стадия	Лист	Листов
Выполнил	Берсенов				10.21		П	7	
						Боковой фасад в осях Б-А (со стороны ул. 25-го Октября)	ООО «НОВАЯ СТУДИЯ»		

Ведомость средств размещения информации, рекламных конструкций

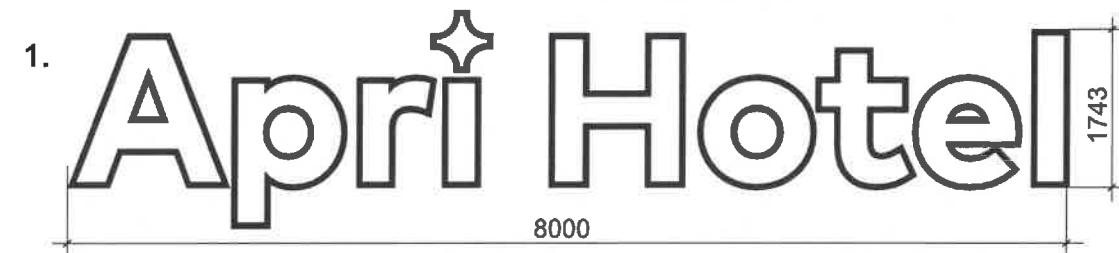
Поз.	Тип объекта, материал, способы крепления	Цвет (с указанием RAL)	Наличие подсветки
1	Крышная конструкция в виде объемных букв и/или логотипов без подложки на металлическом каркасе. Металл, пластик, оргстекло.	Фирменные цвета	Внутренняя или контурная подсветка
2	Объемные буквы и/или логотипы, размещенные на фризе* из композитного материала. Оргстекло, металл, пластик	Фирменные цвета	Внутренняя или контурная подсветка
3	Информационные таблички. Пластик, оргстекло, металл.	Фирменные цвета	Внутренняя или контурная подсветка
4	** Информационная табличка - режимник. Пленка ПВХ. Металл, пластик.	Фирменные цвета	Внутренняя или контурная подсветка
5	Указатель с наименованием улицы и номером дома (здания) (пункт 11.4.2 решения Пермской городской Думы от 15.12.2020 № 277). Пластик, металл.	R-(0), G-(20), B-(120) / Белый	—

Примечание

* Фриз выполняется по величине архитектурного элемента (ширина, высота).

** Непосредственно на остеклении витража допустимо несплошное написание информации, состоящей из графической и (или) текстовой частей, занимающей не более 30 % площади одного членения поля остекления (пункт 3.13. Стандартных требований).

Габариты применяемых конструкций, в мм

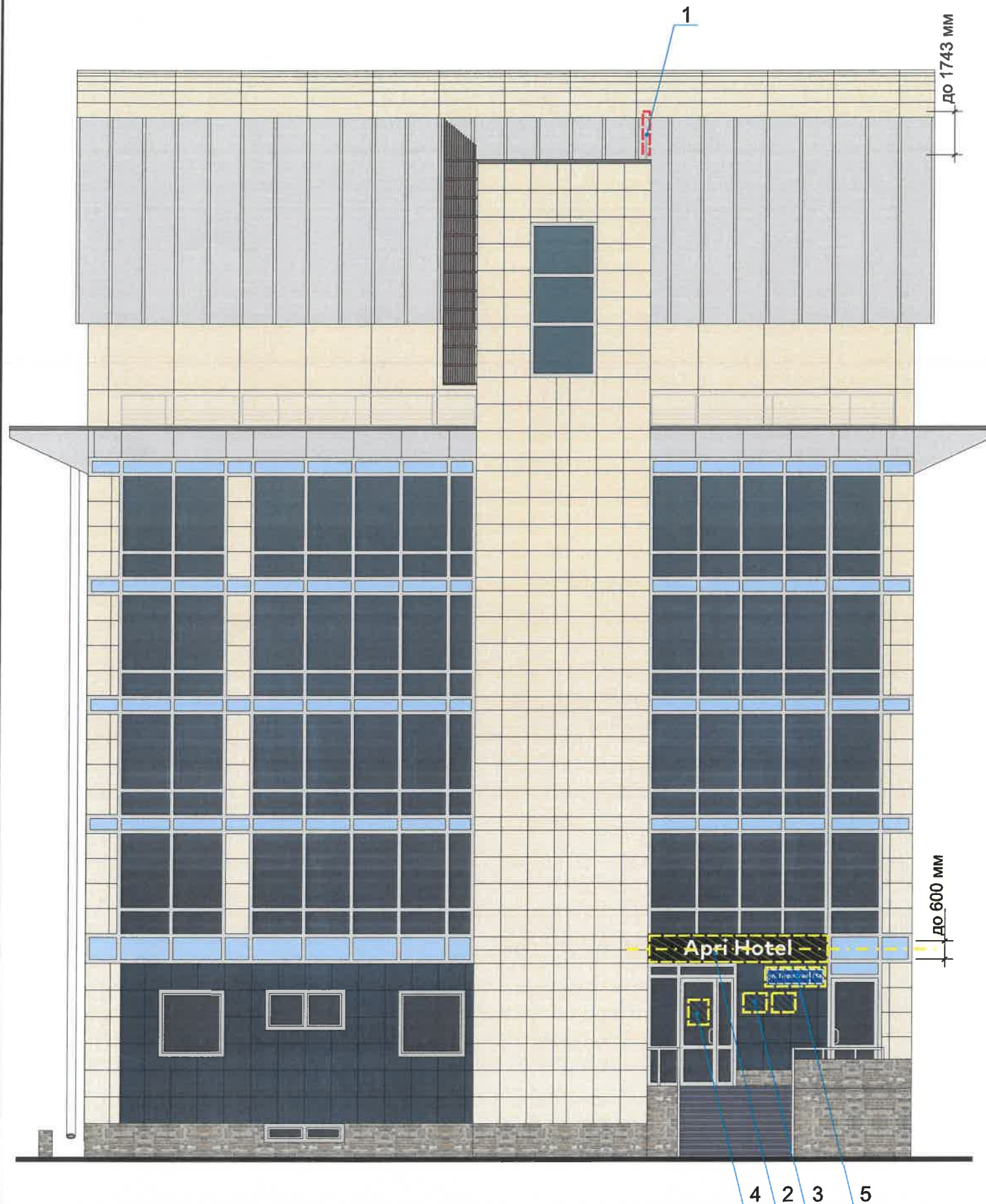


Управление архитектуры и городского дизайна
ДГА администрации г.Перми
СООТВЕТСТВУЕТ АРХИТЕКТУРНОМУ
ОБЛИКУ ГОРОДА ПЕРМИ

«19» 10 2021
Подпись: *[Signature]*

Условные обозначения

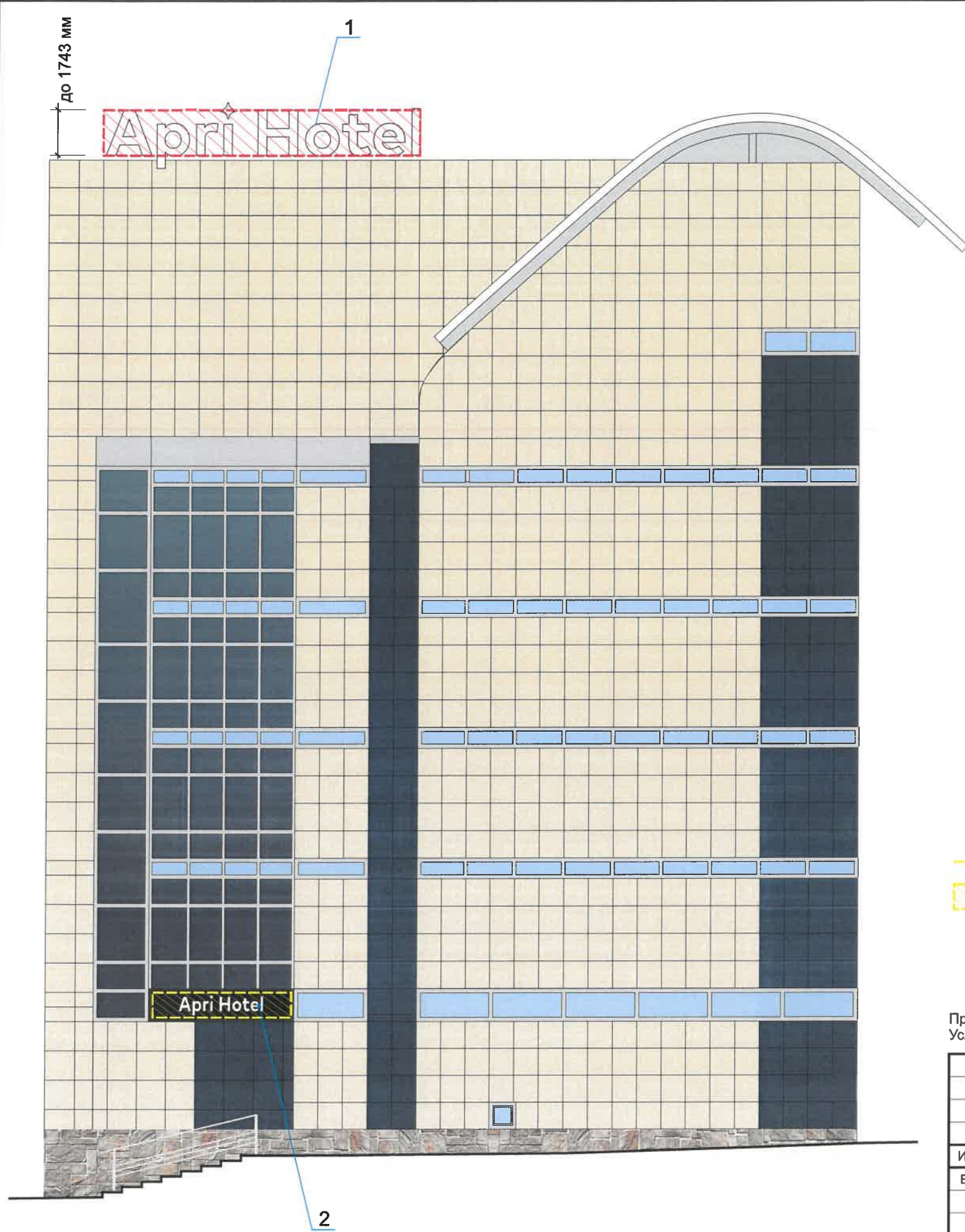
- ось размещения средств размещения информации, рекламных конструкций
- место допустимого размещения средств размещения информации, рекламных конструкций
- выноска и номер позиции согласно Ведомости средств размещения информации, рекламных конструкций



Примечание:
Условия размещения средств размещения информации, рекламных конструкций указаны на листе 9

						78АП/2021-ОФ			
						Колерный паспорт объекта капитального строительства по ул. Пермская, 78а в Ленинском районе города Перми			
Изм.	Кол.уч	Лист	Недок.	Подпись	Дата	Гостиница	Стадия	Лист	Листов
Выполнил	Берснев			<i>[Signature]</i>	10.21		П	8	
						Размещение средств размещения информации, рекламных конструкций	ООО «НОВАЯ СТУДИЯ»		

Взам. инв. №
Подпись и дата
Инв. № подл.



Условия размещения средств размещения информации, рекламных конструкций:

1. Средства размещения информации располагаются относительно условной прямой линии - единой горизонтальной оси. Местоположение оси на фасаде определяется как половина расстояния между верхним и нижним архитектурным элементом (окна, наличники, карниз, фриз и др.), выделяющимися (западающим, выступающим) из плоскости стены.
2. Размещение вывесок и рекламных конструкций должно осуществляться в границах места допустимого размещения средств размещения информации, рекламных конструкций, установленных данным колерным паспортом объекта капитального строительства.
3. Размещение вывесок по отношению друг к другу, их конфигурация, наполненность информацией должны соответствовать Стандартным требованиям к вывескам, их размещению и эксплуатации (далее - Стандартные требования), утвержденным Решением Пермской городской Думы от 15.12.2020 № 277.
4. В случае, если планируемые к размещению вывески не соответствуют действующему колерному паспорту, требуется внесение изменений в колерный паспорт путем разработки нового колерного паспорта.
5. Максимальный размер информационных табличек - 0,5 м x 0,7 м (пункт 2.13. Стандартных требований).
6. Узел крепления каждого типа объекта информации разрабатывается отдельным рабочим проектом.
7. В случае размещения рекламной конструкции на фасаде здания, строения, сооружения, такая конструкция должна быть отражена в составе нового колерного паспорта, а ее размещение должно осуществляться в соответствии с действующим порядком установки и эксплуатации рекламных конструкций на территории города Перми, утвержденным решением Пермской городской Думы, с последующим получением разрешения на установку и эксплуатацию рекламной конструкции в установленном порядке.
8. На фасаде каждого здания, независимо от назначения и формы собственности, должны быть установлены указатели с наименованиями улиц и номерами домов (зданий); размещение указателей с наименованиями улиц и номерами домов (зданий), а также указателей номеров квартир, расположенных в подъезде многоквартирного дома, обеспечивают организации, осуществляющие содержание дома (здания), при их отсутствии - владельцы таких домов (зданий) или помещений, расположенных в них (пункт 11.4.2.1 Правил благоустройства территории города Перми, утвержденных решением Пермской городской Думы от 15.12.2020 № 277).

Управление архитектуры и городского дизайна
ДГА администрации г.Перми
**СООТВЕТСТВУЕТ АРХИТЕКТУРНОМУ
ОБЛИКУ ГОРОДА ПЕРМИ**

Карасев «19.10.2021»
Пермь

Условные обозначения

- ось размещения средств размещения информации, рекламных конструкций
- место допустимого размещения средств размещения информации, рекламных конструкций
- 4 - выноска и номер позиции согласно Ведомости средств размещения информации, рекламных конструкций

Примечание:
Условия размещения средств размещения информации, рекламных конструкций указаны на листе 10

Взам.инв.№
Подпись и дата
Инв.№ подл.

						78АП/2021-ОФ			
						Колерный паспорт объекта капитального строительства по ул. Пермская, 78а в Ленинском районе города Перми			
Изм.	Коп.уч	Лист	Надок.	Подпись	Дата	Гостиница	Стадия	Лист	Листов
Выполнил	Берсенов			<i>[Signature]</i>	10.21		П	9	
						Размещение средств размещения информации, рекламных конструкций	ООО «НОВАЯ СТУДИЯ»		

Позиция согласно ведомости отделки фасадов	Координаты цвета в RAL 1015	C:	0	светлая слоновая кость
		M:	5	
		Y:	30	
		K:	10	
		R:	234	
		G:	222	
2; 10		B:	189	

Позиция согласно ведомости отделки фасадов	Координаты цвета в RAL 7004	C:	0	сигнальный серый
		M:	0	
		Y:	0	
		K:	45	
		R:	158	
		G:	160	
4; 5		B:	161	

Позиция согласно ведомости отделки фасадов	Координаты цвета в RAL 7035	C:	5	светло-серый
		M:	0	
		Y:	5	
		K:	20	
		R:	203	
		G:	208	
3		B:	204	

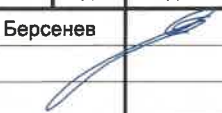
Позиция согласно ведомости отделки фасадов	Координаты цвета в RAL 9003	C:	0	сигнальный белый
		M:	0	
		Y:	0	
		K:	0	
		R:	244	
		G:	248	
11		B:	244	

Позиция согласно ведомости отделки фасадов	Координаты цвета в RAL 8012	C:	5	красно-коричневый
		M:	100	
		Y:	100	
		K:	80	
		R:	103	
		G:	56	
8; 12		B:	49	

СОГЛАСОВАНО
1^й заместитель начальника ДГА
г. Перми - главный архитектор
Д.Ю. Лапшин
2021 г.

Примечание:
Координаты цвета в RAL приведены с сайта <http://colorscheme.ru/>.
Каталог цветов RAL CLASSIC.

Взам. инв. №
Подпись и дата
Инв. № подл.

						78АП/2021-ОФ			
						Колерный паспорт объекта капитального строительства по ул. Пермская, 78а в Ленинском районе города Перми			
Изм.	Кол.уч	Лист	№ док.	Подпись	Дата	Гостиница	Стадия	Лист	Листов
					10.21		П	10	10
						Эталоны колеров	ООО «НОВАЯ СТУДИЯ»		